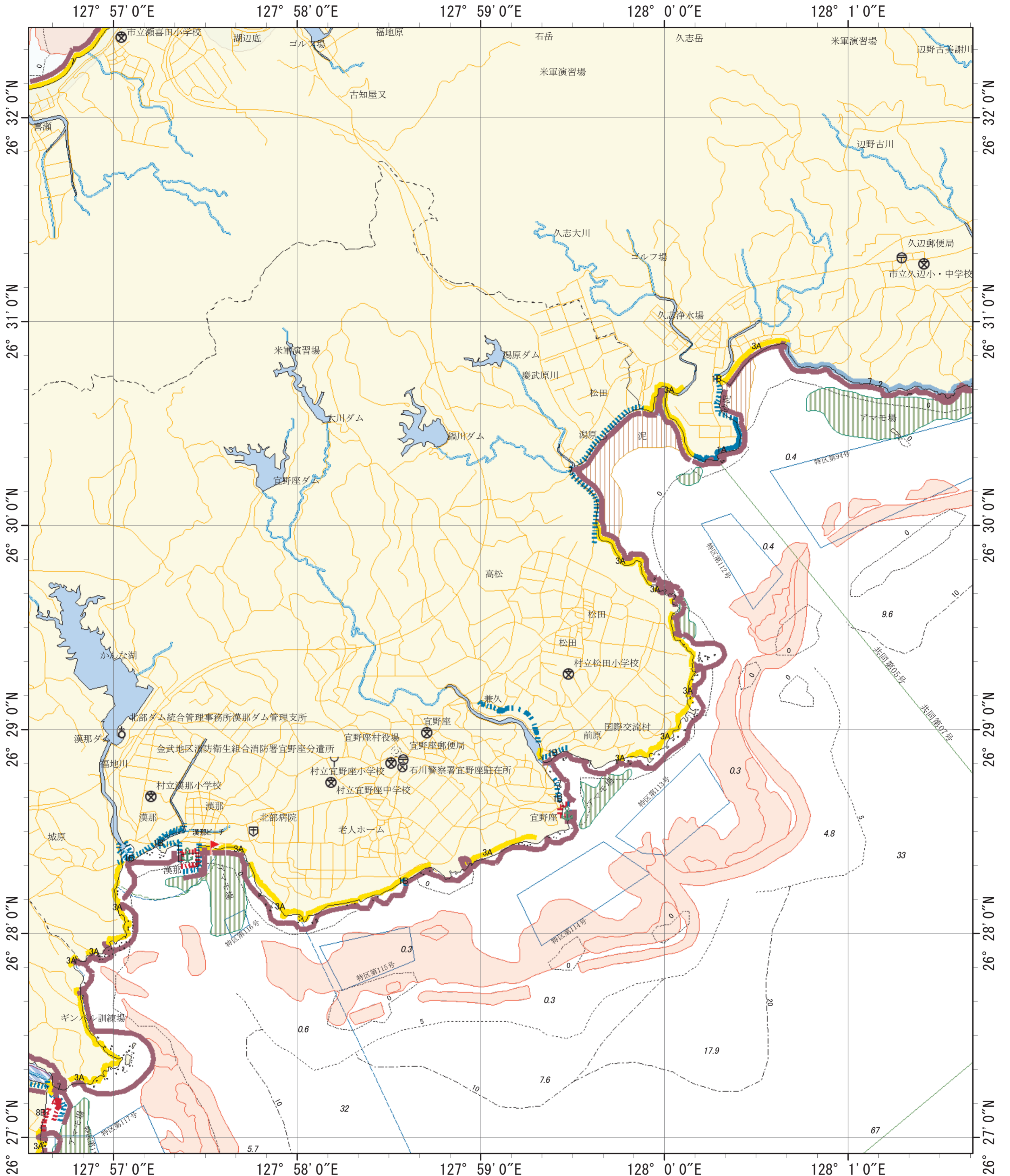


## Environmental Sensitivity Index Map(Okinawa Shima - 12)



- |  |   |
|--|---|
| <p><b>ESI数値</b></p> <ul style="list-style-type: none"> <li>1A 開放性海域岩海岸</li> <li>1B 開放性海域人工構造物</li> <li>2 開放性海域波食性台状地</li> <li>3A 細粒から中粒の砂浜</li> <li>3B 砂の急斜面</li> <li>4 粗い粒の砂浜</li> <li>5 砂れき混合浜</li> <li>6A れき浜</li> <li>6B 捨て石状海岸</li> <li>7 開放性海域干平坦地</li> <li>8A 遮蔽性海域の磯と急斜面</li> <li>8B 遮蔽性海域人工構造物</li> <li>9A 遮蔽性海域干平坦地</li> <li>9B 植生土手</li> <li>10A 塩水性及び半塩水性草性湿地</li> <li>10B 淡水性草性湿地</li> <li>10C 淡水性草本性湿地</li> <li>10D 低木性湿地</li> </ul> | <ul style="list-style-type: none"> <li>ウミガメ産卵地</li> <li>鳥類生息地</li> <li>港則法適用港</li> <li>港湾</li> <li>漁港</li> <li>発電所</li> <li>取水口</li> <li>マリナー</li> <li>海水浴場</li> <li>天然記念物</li> <li>海域公園</li> <li>オイルフェンス展張艇</li> <li>クラブ船等</li> <li>作業船</li> <li>タグボート</li> <li>タンクローリー車</li> <li>油回収船</li> <li>油回収装置</li> <li>高粘度油回収ネット</li> <li>強力吸引車</li> <li>集油船</li> <li>油保管施設</li> <li>資材等保有施設</li> <li>廃油処理施設</li> <li>係留施設</li> <li>海上保安庁事務所等</li> <li>名勝</li> <li>史跡</li> <li>共同漁業権</li> <li>区画漁業権</li> <li>定置漁業権</li> <li>珊瑚礁</li> <li>マングローブ</li> <li>湿地</li> <li>藻場</li> <li>干潟</li> <li>国立公園</li> <li>国立公園</li> <li>等深線</li> <li>数字 水深</li> <li>その他 道路</li> <li>公共施設</li> </ul> |
|--|---|

「この地図の作成に当たっては、国土院院長の承認を得て、同院発行の数値地図25000(空間データ基盤)を使用した。(承認番号 平21業使、第615号)」