

CONTENTS

Light for architecture	2
Solutions with Light	4
ザ・ペニンシュラ東京	6
大隈講堂（保存・再生）	10
千里リハビリテーション病院	14
フジテレビ湾岸スタジオ	18
三原市芸術文化センター（ポポロ）	20
Sony Pictures Entertainment (Japan) Inc.	22
株式会社 USEN	23
ウェスティンナゴヤキャッスル	24
新潟市民病院	26
新潟市立中央図書館	28
あきる野市中央図書館	30
中央区役所本庁舎大規模改修工事	31
岐阜経済大学 3号館 Student Plaza	32
金蘭会高等学校・中学校	33
北九州イノベーションギャラリー (KIGS)	34
佐川美術館 樂吉左衛門館	36
盛岡市開運橋ライトアップ	38
Tower The First	40
H 邸	42



空間の機能を熟知した専門スタッフが照明プランニング、特注器具開発、空間設計を承ります。

PDC (プランニングデザインセンター) はヤマギワの照明設計部門です。施設照明の基本プランニングはもちろん、スタッフには美術館やショップ、オフィス、ホテル、医療福祉施設など、専門的に空間とその機能を熟知したプランナーを抱え、それぞれの施設の課題を、お施主様や設計者の方々と共通認識した上で、空間のよりよい視覚化を照明テクニックで具現化することを業務としております。照明のコンセプトづくりから図のようにそれぞれのフェーズを一貫して行い、器具設計スタッフTEC (テクニカルエンジニアリングセンター) とのコラボレーションによって、光の質の管理、フォーカシングを行い、光のデザインを実現させてゆきます。また ISL はインテリアデザインの総合的コーディネートを承る部門です。空間設計にあたっては是非これらのヤマギワの専門家集団におまかせください。

PDC

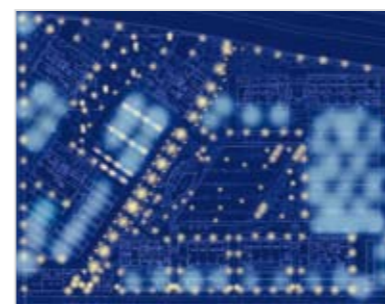
Planning Design Center
照明計画を司り、プランニング、
デザインする専門家集団です。

TEC

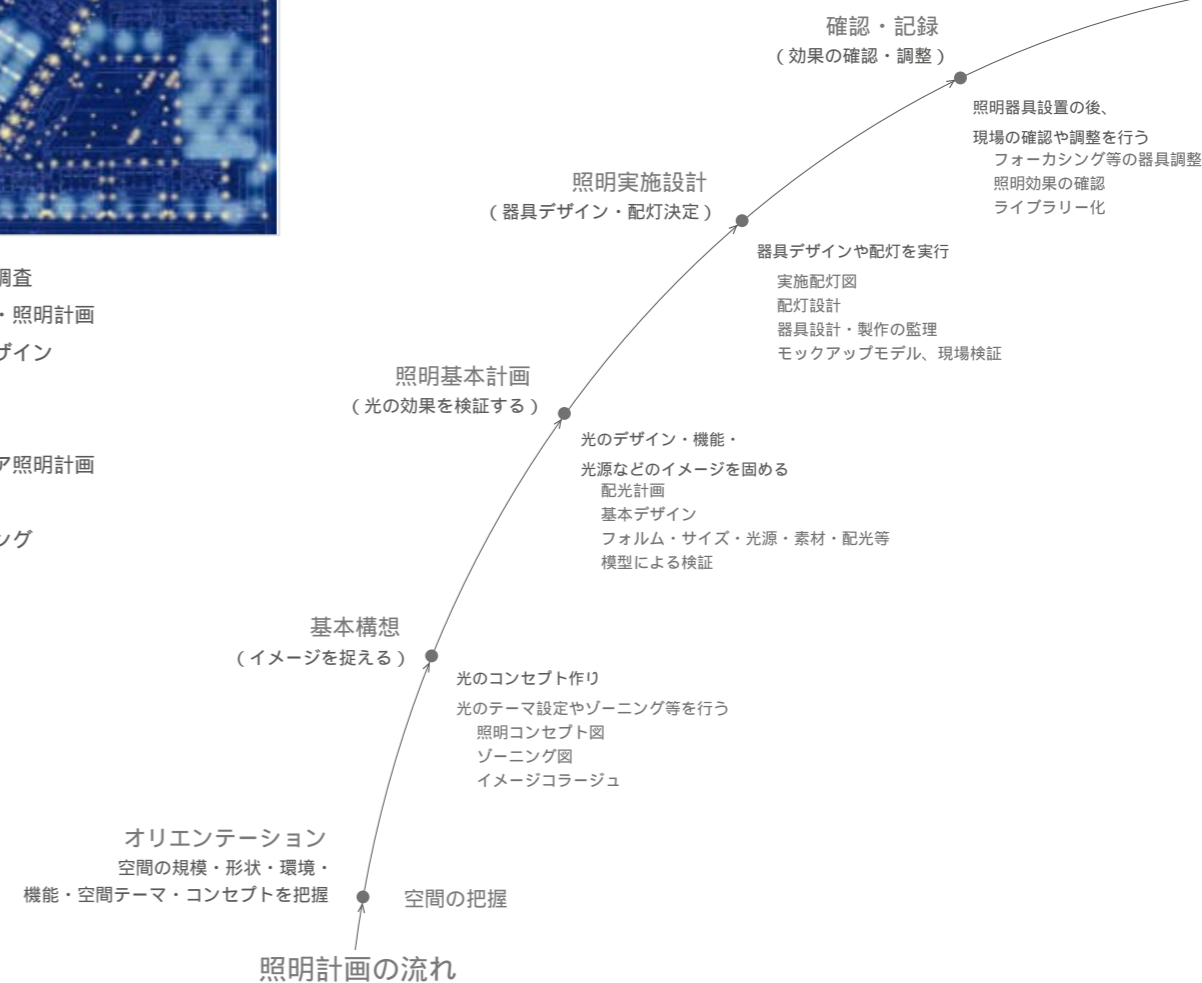
Technical Engineering Center
オーダーライトの設計、試作、生産管理を行う
エンジニア集団です。

ISL

Interior Studio Livina
照明とインテリアデザインをトータルに考えスペース
デザインの視点から空間提案する専門家集団です。



照明診断・調査
インテリア・照明計画
照明器具デザイン
反射鏡設計
照度計算
エクステリア照明計画
調光計画
フォーカシング



ザ・ペニンシュラ東京

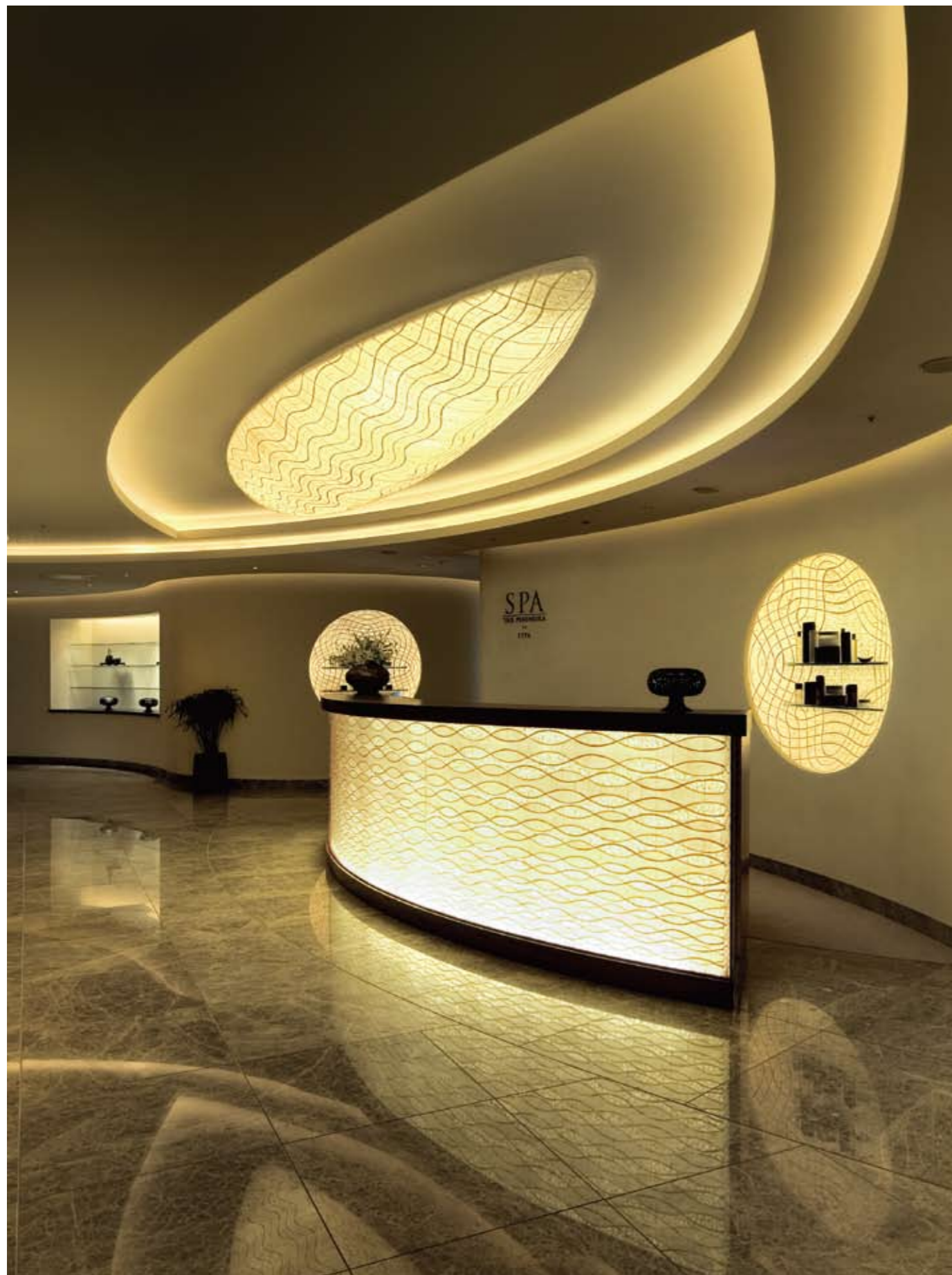
ザ・ペニンシュラ東京
所在地：東京都千代田区有楽町 1-8-1
主要用途：ホテル
設計・監理：三菱地所設計
インテリアデザイン：橋本夕紀夫デザインスタジオ 他
施工：大成建設
竣工：2007年5月

ライティングデザイン：Tino Kwan Lighting Consultants
器具設計：ヤマギワ東京 TEC 田中 義高 / 長瀬 淳



1階ザ・ロビー

ザ・ペニンシュラ東京



6階スパ「ザ・ペニンシュラスパ by ESPA」エントランス

2007年9月、国際的な名門ホテル「ザ・ペニンシュラホテル」の8番目のホテルとしてとして東京にオープンした「ザ・ペニンシュラ東京」は地上24階地下4階建ての規模を誇り、丸の内の新しいランドマークとして大きな話題を呼びました。日本の地域性を大切に、内外装に和の文化を取り入れるために、内装設計に橋本夕紀夫氏を起用し、木、漆、左官、石、和紙、織物の各分野で革新を試みる一流のアーティストや職人が参加。さらにティノ・クワン氏による照明計画が最高級ホテルにふさわしいインテリア空間を創造しました。



3階 ザ・グランドボールルーム



2階 チャイニーズレストラン「ハイフンテラス」

1階 ザ・ロビー
特注シャンデリア
光源: LED DC8V 0.2W x 1313
寸法: 巾 4700・高 4450mm

6階スパ「ザ・ペニンシュラスパ by ESPA」エントランス
オブジェ照明
シームレスライン
光源: FRT1500 x 4
FRT1250 x 2
寸法: 巾 L5000mm

3階 ザ・グランドボールルーム
特注シャンデリア
光源: ミニクリプトンランプ 25W x 76
寸法: 2500・高 2400mm

2階 チャイニーズレストラン「ハイフンテラス」
ダウンライト iGuzzini
光源: JRS 12V50W x 1

24階 レストラン&バー「Peter」
LED照明 カラーキネティクス
光源: Color Blast BL-003-12WH x 26
LED照明 カラーキネティクス
光源: iColor Cove NXT iCV-003-12NXT x 30



24階「Peter」フォレストウォーク

写真提供: 株式会社イリア
CELINE WU

2階 チャイニーズレストラン
24階「Peter」フォレストウォーク

大隈講堂（保存・再生）

早稲田大学のシンボルとして親しまれてきた大隈講堂（1927年、設計：佐藤功一、佐藤武夫）は、近代日本建築史の名作として、揺るぎない地位を占めています。早稲田大学創立125年記念事業の一環として、この建築を未来に受け渡すために、保存と再生が図られました。外壁タイル、天井、壁面から階段手摺などにいたるまで、細かなディテールを正確に復元する作業に合せ、既存のシャンデリアやペンダントを厳密に修復するとともに、欠損部分は創建当時の素材と鍛鉄などの製造技法を用い専門家の監修のもとに復元製作をしました。一方、講堂としての多目的な機能を充実させるために、ホール内部や外壁の演出照明などは最先端の照明手法を駆使することができるように、オリジナルの建築意匠を損なわないよう照明設備を設置し、単なる凍結保存から一歩踏み出した「再生」に寄与しています。

大隈講堂（保存・再生）
 所在地：東京都新宿区戸塚町1-104 早稲田鶴巻町538
 主要用途：講堂
 総合監理：早稲田キャンパス企画部 企画・建設課
 協力：中川武
 設計・監理：佐藤総合計画
 ライトアップ：近田玲子デザイン事務所
 施工：戸田・熊谷建設共同企業体
 竣工：2007年3月

器具設計：ヤマギワ東京 TEC 佐藤 隆 / 田中 義高



西側外観



正面玄関



1階 歩廊

正面玄関
 シャンデリア（復元）
 光源：普通ランプ 150W × 1
 普通ランプ 40W × 12
 ブラケット
 光源：普通ランプ 150W × 1

1階 歩廊
 ペンダント（復元）
 光源：普通ランプ 60W × 1

外壁
 特注ブラケット（新規）
 光源：普通ランプ 40W × 1



外壁

大隈講堂 (保存・再生)

大講堂
ダウンライト(新規)
光源:レフランプ 110V180W x 1

貴賓室(復元)
ペンダント
光源:普通ランプ 100W x 2

地階・小講堂ロビー
シャンデリア(新規)
光源:普通ランプ 40W x 10
普通ランプ 150W x 1
光天井
光源:FHF 蛍光灯 32W x 4
FHF 蛍光灯 16W x 4



大講堂



大講堂



地階 小講堂ロビー



貴賓室



千里リハビリテーション病院
所在地:大阪府箕面市小野原西 4-6-1
主要用途:病院
施主:医療法人社団和風会
設計・監理:共同建築設計事務所
クリエイティブディレクター:サムライ(佐藤可士和)
施工:大林組
竣工:2007年10月

地下1階エレベーターホール
ペンダント louis poulsen PH Artichoke P-033
光源:E39 耐震電球クリア 300W x 1
チェア Fritz Hansen EGG / SWAN
テーブル Fritz Hansen A-table

地下1階エレベーターホール

千里リハビリテーション病院

医療法人社団和風会が脳卒中患者の回復期リハビリテーションのために開設した病院です。患者さんが自宅にいるようなくつろいだ環境をつくるために、「リハビリテーション・リゾート」というコンセプトをもとに総合プロデューサーとしてクリエイティブ・ディレクターの佐藤可士和氏を起用。建築のハード面とスタッフのユニフォーム、ライブラリーやサロンなどに象徴されるソフト面の両面の充実をはかり、従来の病院のイメージをくつがえし話題を呼んでいます。ホールやレストランに配置された北欧家具と照明のコーディネートが、スタイリッシュで温かみのある空間をつくりだしています。



2階レストラン



リハビリ室

2階レストラン

ペンダント louis poulsen PH5-4½ P3004
光源：普通ランプクリア 200W×1
チェア：Fritz Hansen SEVEN
テーブル：Fritz Hansen B-table

リハビリ室

ペンダント louis poulsen PH5 SS112W
光源：普通ランプ 150W × 1
チェア Fritz Hansen SWAN / SEVEN
テーブル Fritz Hansen A-table

個室 A

特注 LED タスクライト
光源：白色 LED 3W × 3
チェア Fritz Hansen SPACE / SEVEN
テーブル Fritz Hansen A-table

特別室

ペンダント louis poulsen PH5 SS112W
光源：普通ランプ 150W × 1
チェア Fritz Hansen PK31 / SEVEN
テーブル Fritz Hansen A-table / B-table



個室 A



特別室

フジテレビ湾岸スタジオ

フジテレビ開局 50 周年記念事業の一環として建設されたテレビスタジオは、本社ビルから徒歩で 10 分程の所にあり、収録から編集まで対応する施設です。
このレストランアトリウムは、2 面をガラスのカーテンウォールに囲まれた最大面 20M、奥行き 85M、天井高さ 18M の大空間となっており、レストランとしての機能の他に多目的用途に対応できる照明レイアウトになっています。

フジテレビ湾岸スタジオ
所在地：東京都江東区青海 2-36
主要用途：テレビスタジオ・事務所・店舗・診療所
設計：鹿島建設株式会社
竣工：2007 年 3 月

照明計画：ヤマギワ東京 PDC 遠藤 充彦 / 塚田 俊平 / 森川 圭太
器具設計：ヤマギワ東京 TEC 吉田 征次郎



外観



レストラン



レストラン

レストランアトリウム
特注ブラケット 95 台
光源：E26 メタルハライドランプ CDM-R 70W x 1
特注アジャスタブルダウンライト 31 台
光源：Fc2 メタルハライドランプ CDM-T 250W x 1
特注アジャスタブルダウンライト 39 台
光源：2 ラグ ビームランプ 500W x 1
地中埋設照明 12 台
光源：G8.5 メタルハライドランプ CMH-TC 35W x 1
調光制御 ルートロン GP-4

三原市芸術文化センター（ポポロ）

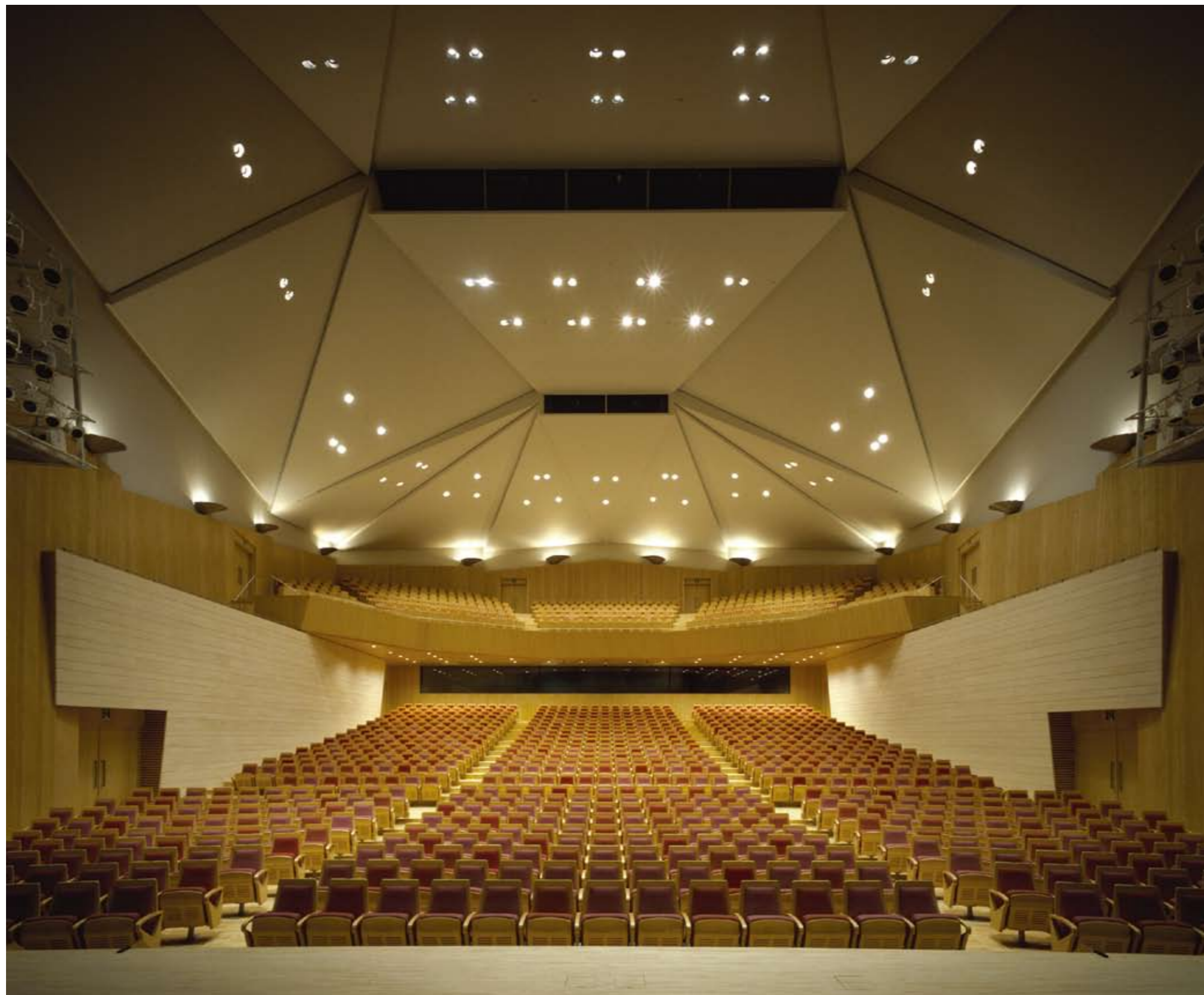
ポポロは「旧三原市文化会館」の跡地に、三原市の芸術文化振興と地域文化活動の活性化に寄与するため誕生した施設です。ホールは1階853席、2階356席の全1209席となっています。ホール内部はアジャスタブルダウンライトを主体とした照明となっており、天井裏からのメンテナンスを可能にしています。

三原市芸術文化センター（ポポロ）
所在地：広島県三原市宮浦2丁目1番1号
主要用途：文化施設
設計：株式会社 横総合計画事務所
竣工：2007年10月

照明計画：株式会社 横総合計画事務所
照明・設備設計：株式会社 森村設計
照明計画協力(ホール・ホワイエ) ヤマギワ東京 PDC 塚田 俊平 / 石橋 雅之
器具製作：ヤマギワ東京 TEC 長瀬 淳



外観



ホール



カフェ



ホワイエ

ホール
アジャスタブルダウンライト D5381N(改造)
D5382N(改造)
光源：ハロゲンランプ 250W × 1
ベースダウンライト MINI GLEX D5425N
光源：E17 ミニクリプトンランプホワイト 100W × 1

カフェ
特注ペンダント
光源：防爆用白熱ランプ 200W × 1

ホワイエ
特注ブラケット
光源：ミニクリプトンランプ 40W × 1
地中埋設器具 MOGULLA D-978
光源：G12 メタルハライドランプ
CDM-T 35W × 1



シアター外壁



ロビー

Sony Pictures Entertainment (Japan) Inc.
所在地: 東京都港区虎ノ門4丁目1番28号
主要用途: オフィス
設計: ザ・デザイン・スタジオ
竣工: 2007年9月

照明計画: ザ・デザイン・スタジオ
ヤマギワ東京 PDC 塚田 俊平 / 石橋 雅之

シアター外壁
LED 照明 アッパーライト カラーキネティクス
Color Blast 12

ラウンジ
ダウンライト iGuzzini D9033W
光源: GU5.3 50 ダイクロイックミラーランプ 12V50W × 1

ウェイトニング
ペンダント LIMBURG P8278V
光源: E17 ミニクリプトンランプホワイト 40W × 1
アジャスタブルダウンライト GEMELLO D5124N
光源: GU5.3 50 ダイクロイックミラーランプ 12V50W × 1

株式会社 USEN
所在地: 東京都港区赤坂 9-7-1
主要用途: ロビーラウンジ
設計: 株式会社日建設計
インテリア計画: 明豊ファシリティワークス株式会社
竣工: 2007年2月

ロビー
水中照明バリエードゥライト D-774 13 台
光源: GX5.3 12V ダイクロイックミラーランプ 50W × 1
水中照明フラッドライト BEGA T4830 13 台
光源: ハロゲンランプ 12V100W × 1
調光ルートロンシステム
チェア Fritz Hansen SWAN 24 脚
特注テーブルランプ 6 台
特注センターテーブル 2 台
特注サイドテーブル 6 台



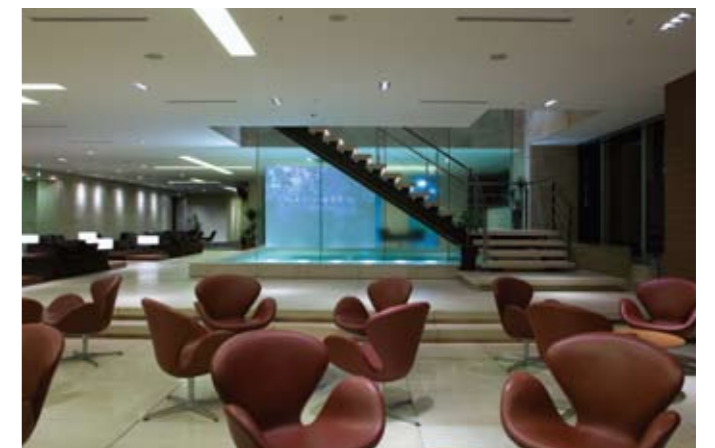
シアター外壁
ラウンジ



シアター外壁



ウェイトニング



ロビー

ウェスティンナゴヤキャッスル

ウェスティンナゴヤキャッスル
 所在地：愛知県名古屋市西区槌の口町
 主要用途：ホテル
 設計：Void
 竣工：2007年8月

照明計画：ヤマギワ名古屋 PDC 山根 健
 器具設計：ヤマギワ名古屋 TEC 二井 肇

名古屋城の傍らに建つホテルの1Fティールoungeとレストラン・ショップの改修で、内装のアクセントとして有松紋りや名古屋友禅、多治見の焼き物など名古屋ならではの素材を贅沢に使用しており、ロケーションと歴史を再構築しています。天井から軽やかに浮かぶリング照明+石垣の隙間から漏れる光、和紙を使用したあんどんやテーブルスタンドなど和の要素をベースに、現代的なアレンジと機能性を満足させることをテーマとした照明計画です。また、特徴的な素材の表情の違いを一日を通して「光」で演出することで、いつ訪れても気持ち良く人々をもてなすラウンジとしての快適さをつくり出しています。



ガラスファサード



エントランス



Windsor

Windsor

ダウンライト GEMELLO D5249N
 光源：GU5.3 50 ダイクロイックミラーハロゲンランプ 12V50W × 1
 ダウンライト GEMELLO D5124N
 光源：GU5.3 50 ダイクロイックミラーハロゲンランプ 12V50W × 1
 ダウンライト iGuzzini D9108W
 光源：GU5.3 50 ダイクロイックミラーハロゲンランプ 12V50W × 1
 特注テーブルスタンド
 光源：E-17 ミニクリプトンランプ 60W × 1

エントランス

特注シャンデリア
 光源：E-17 ミニクリプトンランプ 60W × 12
 寸法：巾 1000・H300mm

Boulogne

特注和紙ペンダント
 光源：E-17 ミニクリプトンランプ 60W × 1
 ダイクロイックミラーハロゲンランプ 110V65W × 1
 REMOTE CONTROLL SPOT LIGHT T-932B
 光源：G53 ハロスポット 111 12V75W × 1



Boulogne



Boulogne パイキングコーナー

新潟市民病院 Niigata City General Hospital

新潟市民病院
 所在地：新潟県新潟市中央区鐘木 463-7
 主要用途：病院
 設計：株式会社伊藤喜三郎建築研究所
 竣工：2007年10月

照明計画：株式会社伊藤喜三郎建築研究所
 ヤマギワ東京 PDC 岡野 寛明

冬の新潟地方の曇天の多い地域性から、より明るく健康的な印象が望まれる計画となりました。中央ホールは開放感を重視し、効率的に照度を確保しつつ鉛直面の視覚的な明るさ感にも配慮しています。奥へ進むとシャンデリアが中心性をつくり、無機質になりがちな病院に温かみのある雰囲気を与えています。また、各待合ではトップライトをイメージさせる光天井が健康的でさわやかな印象をつくっています。



1階中央ホール



1階中央ホール



2階診療・処置待合



病室

1階中央ホール
 ポール灯 BEGA H4683S + U4823S
 光源：G12 HQI-T 70W × 1、CDM-T 70W × 1
 アジャスタブルダウンライト D5379N 4台
 光源：RX7s メタルハライドランプ HQI/CDM 150W × 1
 埋込型ダウンライト用電動昇降機
 X-190 + X-959 + X-962W

1階中央ホール 奥
 特注シャンデリア
 光源：ミニキセノンランプ 10W × 80
 ポール灯 BEGA H4683S + U4823S
 光源：G12 HQI-T 70W × 1、CDM-T 70W × 1
 アジャスタブルダウンライト D5379W 4台
 光源：RX7s メタルハライドランプ HQI/CDM 150W × 1
 埋込型ダウンライト用電動昇降機
 X-190 + X-959 + X-962W

2階診療・処置待合
 円形ライトシェード
 光源：FHF 32W × 4 + FHF 16W × 4

病室
 病室アッパーブラケット
 光源：FHP 45W × 1
 LED アームライト
 光源：LED 3W



1階中央ホール 奥

新潟市立中央図書館

新潟市立中央図書館
 所在地：新潟県新潟市
 主要用途：図書館
 設計：株式会社岡田新一設計事務所
 竣工：2007年6月

照明計画：株式会社岡田新一設計事務所
 ヤマギワ東京 PDC 田附 冬樹

本州日本海側初の政令市にふさわしい図書館という意味をこめて「ほんぼーと」と名付けられています。1階と2階の開架書架のコーナーは、天井面からのリバウ
 ンドの光と下向きのベース照明を兼ね備えた特注のアップパー&ダウンのペンダントを配することで、やわらかな光につつまれた空間をつくりあげています。かつて
 正面玄関側に流れていた古信濃川をイメージした水滴を「そら豆」の形に表現。そら豆(ビーンズ)型の大中小の屋根を3つ持つ図書館で、その1つである休憩コー
 ナーはペンダントによるあたたかな光に満たされています。



外構



一般開架

2F 一般開架
 特注ペンダント
 光源：FHF 54W x 2
 寸法：W2700・D50・H130mm

外構
 ガーデンライト BEGA H4377B
 光源：GX10q-3 FDL 18W x 1

休憩コーナー(ビーンズ・ベーカリーカフェ)
 ペンダント louis poulsen LP Charisma P3013W
 光源：E11 ハロゲンランプ 250W x 1
 チェア Fritz Hansen ANT



休憩コーナー(ビーンズ・ベーカリーカフェ)



洗面所



外観

洗面所
 特注ブラケット
 光源：E17 EFA15EL x 1 電球型蛍光灯
 乳半ガラス

外観
 地中埋設器具 MOGULLA D-978
 光源：G12 メタルハライドランプ CDM-T 35W x 1

あきる野市中央図書館

あきる野市中央図書館
 所在地:東京都あきる野市
 主要用途:図書館
 設計:株式会社岡田新一設計事務所
 竣工:2007年8月

照明計画:株式会社岡田新一設計事務所
 ヤマギワ東京 PDC 田附 冬樹

- 階段
 ブラケット LIMBURG K8253W
 光源:FL 15W x 1
- 1階児童開架室
 特注レール照明
 光源:ダイクロイックミラーランプ 12V50W x 1
- 2階一般開架室
 特注ペンダント
 光源:FHT 42W x 2
 特注ブラケット
 光源:ダイクロイックハロゲンランプ 100W x 1



階段



1階児童開架室



2階一般開架室

中央区役所本庁舎大規模改修工事

中央区役所本庁舎大規模改修工事
 所在地:東京都中央区築地 1-1-1
 主要用途:議場
 設計:株式会社山下設計
 施工:松井・徳祥建設共同企業体
 弘電・共栄建設共同企業体
 竣工:2007年9月

照明計画:株式会社山下設計
 ヤマギワ 東京 PDC

議場
 特注埋込照明 10台
 光源:メタルハライドランプ CDM-R 70W x 4
 メタルハライドランプ CDM-TP 150W x 4
 昇降装置付(中央部分)



議場



議場



ミニホール



ラウンジ



PCコーナー

岐阜経済大学 3号館 Student Plaza
所在地: 岐阜県大垣市
主要用途: 大学
設計: 大建設計株式会社
竣工: 2007年8月

家具計画: ヤマギワ名古屋 PDC 伊藤 千香子

ミニホール
デスク sedus NO LIMITS
チェア Fritz Hansen SEVEN

ラウンジ
チェア Fritz Hansen SEVEN

PCコーナー
デスクスタンド Artemide TOLOMEO S2229S
光源: E17 ミニクリプトンランプ 60W x 1
デスク sedus INVITATION
チェア sedus NETWIN
ベンチ Martela Picco



5 エントランス



情報コーナー



外構

金蘭会高等学校・中学校
所在地: 大阪府
主要用途: 学校
設計: 安井建築設計事務所
竣工: 2007年9月

照明計画: ヤマギワ大阪 PDC 榎田 佳明
器具設計: ヤマギワ大阪 TEC

外構
特注ブラケット
光源: キセノンポーライト 40W x 2

昇降口
特注ペンダント
光源: ダイクロイックハロゲンランプ 110V65W x 1

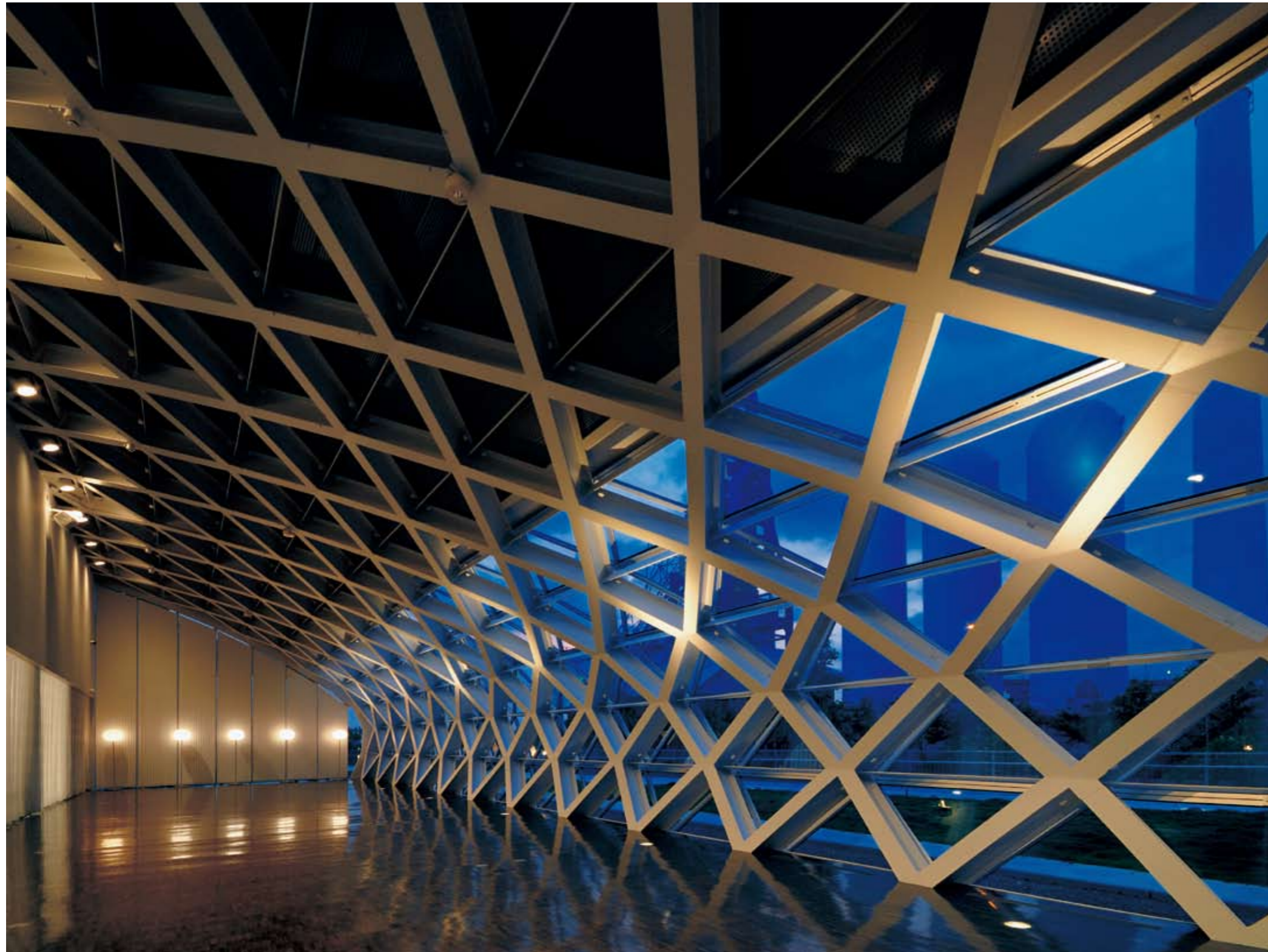
情報コーナー
ペンダント louis poulsen P1454
光源: 普通ランプ 200W x 1

北九州イノベーションギャラリー (KIGS)

北九州イノベーションギャラリーは北九州市における産業の過去・現在を知り、未来を担う人材を育成する施設として計画されました。鉄骨の斜格子によって包み込まれるような内部空間を、床埋込みアップライトにより柔らかく演出しています。建物の外観は、内部からあふれる光により特徴的な曲線屋根の形状を浮かび上がらせています。

北九州イノベーションギャラリー (KIGS)
所在地: 福岡県北九州市八幡東区東田 2 丁目 2 番 11 号
主要用途: ギャラリー
設計: 株式会社佐藤総合計画
設計監修: Studio Node
竣工: 2007 年 3 月

照明計画: 株式会社佐藤総合計画
Studio Node
ヤマギワ福岡 PDC 岡村 彩夏



多目的スペース



外観

多目的スペース
地中埋設器具 MOGULLA D-977
光源: G12 メタルハライドランプ CDM-T 35W × 1
フロアランプ: FLOS GLO-BALL S2924
光源: E26 二重管ハロゲンランプフロスト 120V150W × 1

外構
地中埋設照明 バリードゥ フラッドライト
BEGA D4443B(改)
光源: E26 電球型蛍光灯 13W × 1

ライブラリー
書架照明
K-468S
光源: G5 蛍光灯 TL5 21W × 2
K-469S
光源: G5 蛍光灯 TL5 21W × 1

オープンスペース
ペンダント FLOS BRERA P2457
光源: E26 普通ランプシリカ 60W × 1



ライブラリー



オープンスペース

佐川美術館 樂吉左衛門館

琵琶湖の湖畔に建つ佐川美術館の別館としてオープンしたこの施設は、初代長次郎以来400年余りの歴史と伝統を受け継ぐ樂家当代(15代)の樂吉左衛門氏の作品を現在進行形で見ることができるユニークな美術館です。変貌する吉左衛門氏の世界を「守破離」(しゅ・は・り)という伝統と創造を表すコンセプトに基づき表現することを目指し、建築デザイン、素材から展示ケースにいたるまで、樂氏の美意識が息づき、美術館全体が作品といえます。建築は広大な水庭に浮かぶ茶室とその地下に配された6つの展示室からなり、照明は器具の存在を極力目立たさず、空間や展示物を効果的に見せるように計画、設置されました。



第2展示室(夜の航海)



茶室(小間 盤陀庵)

展示室
 ベース照明
 グレアレスダウンライト 20台
 (アジャスタブルタイプハニカムルーバー付)
 光源:ローボルトハロゲンランプ 12V50W x 1
 展示ケース用照明
 特注スポットライト 調光対応 82台
 (ノングレアキャップ、UV・IRカット・色温度変換フィルター付)
 光源:ハロゲンランプ 85W x 1
 光ファイバー照明 3台
 石英ファイバー+光源装置ハロゲンランプ 12V100W x 1
 マルチアジャスタブル光ファイバーシステム用先端金物 60個

茶室
 梁上間接照明 調光タイプ
 光源:シームレスランプスリム(SHC-L1250 電球色)
 広間ベース照明 光ファイバーダウンライト
 光源:光源装置ハロゲンランプ 100W x 1
 特注ファイバーシステム先端金物 8個

エントランス階段
 間接フットライト 96台/m
 光源:LEDシリコンライト(電球色)

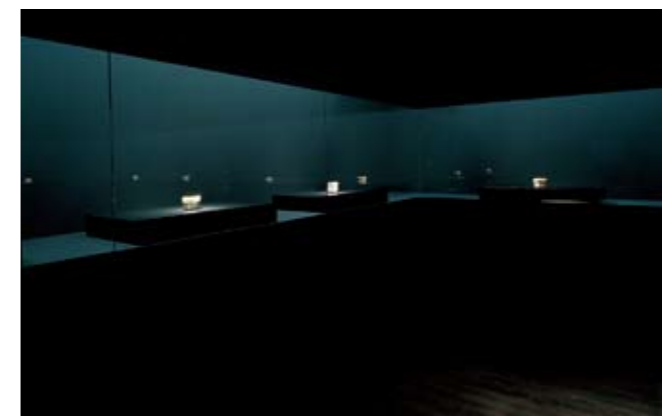
外構
 水中照明 40台
 光源:ローボルトハロゲンランプ 12V50W x 1

佐川美術館 樂吉左衛門館
 所在地:滋賀県守山市水保町北川
 主要用途:美術館
 設計:樂吉左衛門+株式会社竹中工務店
 施工:株式会社竹中工務店
 竣工:2007年9月

照明計画:アカリ・アンド・デザイン
 器具設計:ヤマギワ大阪 TEC 正延 吾都夫



茶室(広間 俯仰軒)



第5展示室(破の破)



エントランス階段

盛岡市開運橋ライトアップ

盛岡の玄関口であるこの開運橋はトラス橋として開通後 90 周年を迎え、訪れる人の歓迎と夏の風物詩である「さんさ踊り」をより一層の盛り上げる目的でライトアップを行いました。ランガートラス橋の特徴である、横にはしる補剛桁とアーチの形状をリニアなライン照明で浮かせ、縦にはしるはしご状のラインは、下からのフルカラー LED によるアッパーライトと上からの集光型スポットライトにより視覚的なリズムを作り出します。盛岡の地域性を印象付けるため、四季の変化や時間の流れに合わせた色や点滅パターンが上品な色彩に変化することで、より一層印象的な風景を創出します。また、環境への配慮として消費電力が少なく、フルカラー演出が可能な LED を使用した器具を中心に選定しています。今回のライトアップは市として初めての試みでもあり、8 月の約 1 ヶ月の間試行として行うもので、終了後あらためて市民からの意見等を参考に本格実施も含めて検討する予定です。

盛岡市開運橋ライトアップ
所在地：岩手県盛岡市駅前通り
主要用途：ランドスケープ
設計：中居敬一都市建築設計
竣工：2007 年 8 月

照明計画：studio LUME
ヤマギワ仙台 PDC 中島 一秋

LED 照明 アッパーライト
カラーキネティクス
光源：BL-003-12-WH DC24V50W
間接照明
光源：LED Module DC12V1.2W (白色)
スポットライト
光源：ハロゲンランプ 110V65W
スポットライト
光源：HF400W



Tower The First

Tower The First は浜松市の新幹線沿線に立地し、遠州灘をのぞむ地上 25 階建てのタワーマンションです。設計は、同潤会江戸川アパートメント建替計画も手掛けた NEXT ARCHITECT & ASSOCIATES が行いました。照明計画においては、建物のクラウンとなる最上階の梁をライトアップすることでランドマーク性を高めています。又、スカイカンバスと名付けられた空中庭園の樹木のライトアップは、天井・壁面への光の揺らぎを創りだし、建物のシンボルとして際立たせています。基壇部では、景石と植栽によって創り込まれた庭園とロビーとのつながりをもたせた、品格のある照明計画でみせています。



塔屋部

Tower The First
 所在地：静岡県浜松市
 主要用途：マンション
 施主：セキスイハイム東海株式会社
 設計：株式会社 NEXT ARCHITECT & ASSOCIATES
 竣工：2007 年 9 月

照明計画：ヤマギワ東京 PDC 遠藤 充彦

最上階
 BEGA T4701R(加工)
 光源：CDM-T 70W × 1

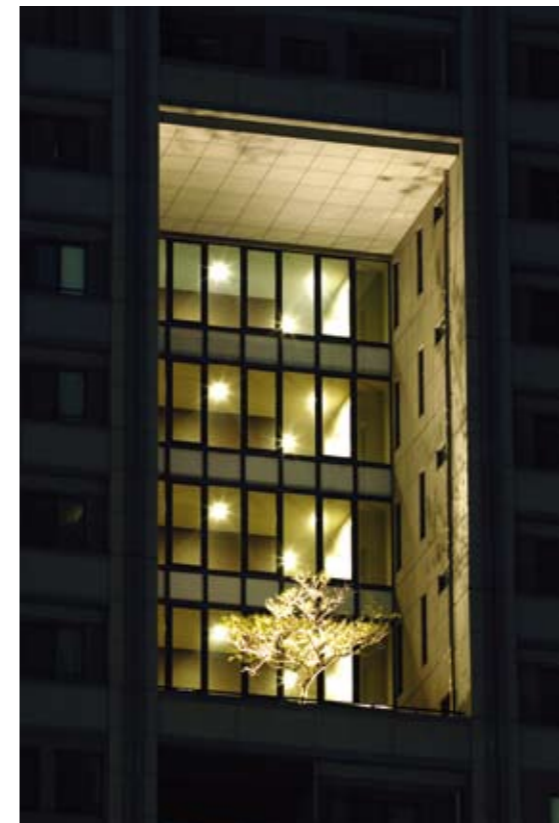
スカイカンバス
 BEGA T4107R(スパイク加工)
 光源：CDM-R 35W × 1

季々の庭
 Z-SET T-903B
 光源：GZ4 ダイクロイックミラーランプ 12V20W × 1

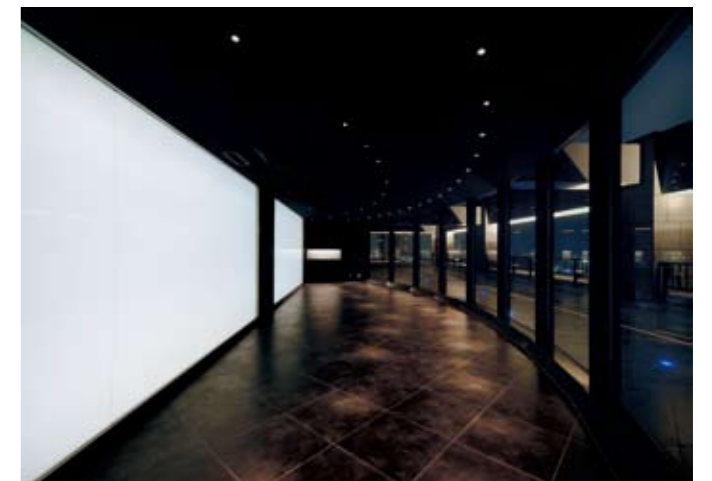
ピークビューラウンジ
 FL WALL WASHER J5086N(ルートロン用加工)
 光源：FLR 40W × 2(白色)
 調光用 TROUGH Y86411
 光源：FLR 40W × 1
 地中埋設照明 BEGA D4401(加工)
 光源：青色 LED



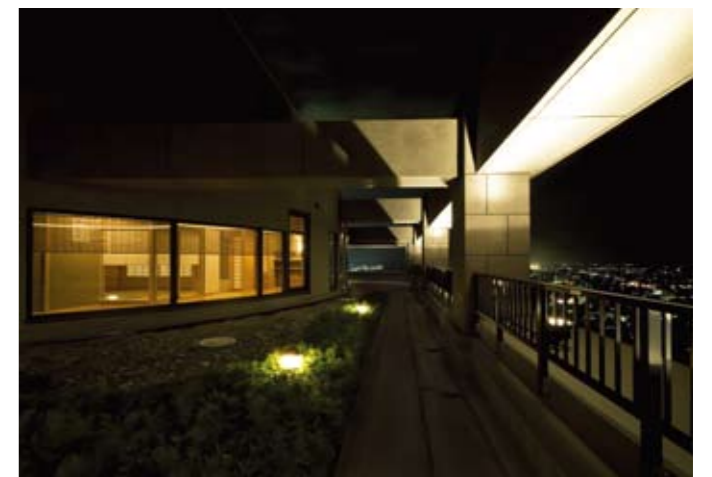
季々の庭



スカイカンバス



ピークビューラウンジ



最上階

H邸



パウダールーム

H邸
所在地：東京都中央区
主要用途：マンション
竣工：2007年9月

コーディネート：ヤマギワリビナ 石黒 絢子
リフォーム計画：ヤマギワ東京 ISL 嶋田 幸樹

ベッドルーム
テーブルランプ PRANDINA SS150R 2台
光源：G9 ハロピンランプフロスト 110V60W × 3
間接照明 RT-LINE
光源：蛍光灯 TL5

特注ヘッドボード/ナイトテーブル
カーテン フィスバ/MANA-TEX
カーペット：VORWERK
ベッドリネン：フィスバ



ベッドルーム

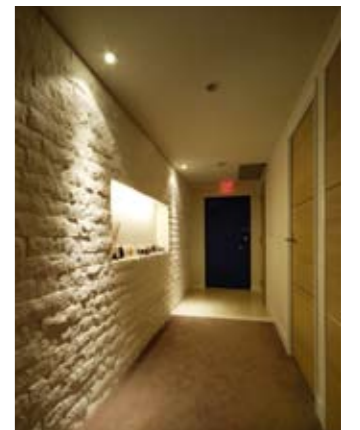


リビングダイニング

リビングダイニング
シャンデリア FOSCARINI CABOCHE SS187
光源：R7S 両口ハロゲン 150W × 1
間接照明 RT-LINE L-901W 6台
光源：G5 蛍光灯 TL5/21W/830HE
特注 AV ボード
AV 機器：B&O
カーペット：VORWERK
シェード：ジムトンプソン

パウダールーム
ブラケット B2511W 2台
光源：S14S リネストラランプ 130V150W × 1
ダウンライト LAMELLA D5225C
光源：E11 50 ダイクロイックミラーランプ 110V50W × 1
特注洗面台
床タイル：ABC 商会

エントランス
ダウンライト iGuzzini Laser Pixel D9102W
光源：GU5.3 50 ダイクロイックミラーランプ 12V50W × 1
間接照明 RT-LINE L-900W 1台
光源：G5 蛍光灯 TL5/28W/830HE
ダウンライト DE LIGHT D-922W
光源：E17 ミニクリプトンランプホワイト 100W × 1



エントランス

リフォーム前



パウダールーム

ベッドルーム

リビングダイニング

エントランス

最新の当社の照明施工事例をご紹介します。また、当社ホームページにも掲載を予定しています。
当冊子の写真の無断転載を禁じます。
発行日：2008.3.10