

# 匂袋

## 訶梨勒 極品

訶梨勒は北印度産の薬用の乾果で、邪気を払い悪疫を防ぐといわれ、古くは室内に掛け魔除とする風習がありました。さらに後年この実を象った袋を作り、中に訶梨勒を入れ、室町時代頃より書院飾りとして使用されてきました。



<正絹製組紐部分>

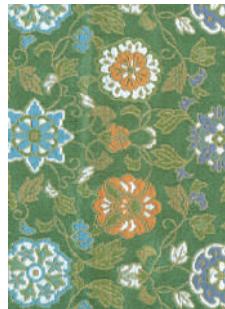


正絹紐は『紫』と『朱』がございます。ご注文の際に、どちらかご指定下さい。

京都西陣で織り上げた正絹製金襴地の「訶梨勒」型巾着に正絹製組紐にて組み上げた「唐蝶」を施した逸品です。



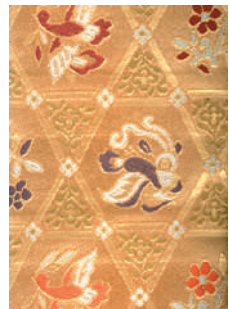
1. 大牡丹



2. 牡丹唐草



3. 雲丸紋



4. 鳳 凰



5. 花 紋



6. 花丸唐草に桐



7. 花門に兎

81503

訶梨勒 極品

¥22,000 (本体価格¥20,000)

本体全長 約43cm

桐箱入 30×15×9cm

# 匂袋 訶梨勒

京都西陣製の金襴生地にて  
「訶梨勒」型巾着に  
正絹製組紐にて組み上げた  
「袈裟結び」を施しました。

訶梨勒は北印度産の薬用の乾果で、邪気を払い悪疫を防ぐといわれ、古くは室内に掛け魔除とする風習がありました。さらに後年この実を象った袋を作り、中に訶梨勒を入れ、室町時代頃より書院飾りとして使用されてきました。



81504  
訶梨勒 上品

¥11,000(本体価格¥10,000)  
本体全長 約32cm  
紙箱入 27×11.5×5cm

81803  
訶梨勒上品・飾り吊り台セット

¥13,970(本体価格¥12,700)  
台高さ 43cm  
紙箱入 46×23×10cm

08007  
飾り吊り台

¥2,750(本体価格¥2,500)  
台高さ 43cm  
紙箱入 44×22×7cm

正絹紐『朱』



1. 朱 / 宝尽し



2. 朱 / 花丸紋



3. 朱 / 撫子



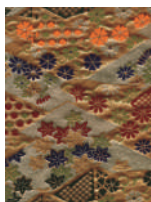
4. 朱 / 菊に七宝



5. 朱 / 桜に雲



6. 朱 / 桜に扇面



7. 朱 / 錦

正絹紐『紫』



8. 紫 / 唐草



9. 紫 / 牡丹唐草



10. 紫 / 花紋



11. 紫 / 秋草



12. 紫 / 桜に雲



13. 紫 / 桜に扇面



14. 紫 / 錦

# 薫籠

「かおるかご」

平安時代に贈り物として用いられた髭籠や薬玉に、匂袋を入れて邪気払いの五色の紐で飾りました。床飾りや玄関等でのご使用にいかがでしょうか。



81926

薬玉 くすだま ¥3,080(本体価格¥2,800)  
全長 約70cm  
紙箱入 12.5×12.5×12.5cm

81927

髭籠 ひげこ ¥5,280(本体価格¥4,800)  
本体高さ 約26cm 袱紗付  
紙箱入 28.5×9.5×9.5cm



81802

薬玉 飾り吊り台セット  
¥6,050(本体価格¥5,500)  
紙箱入 46×23×10cm



81801

髭籠・薬玉セット  
¥8,360(本体価格¥7,600)  
紙箱入 28.5×19×10cm



-紫入り



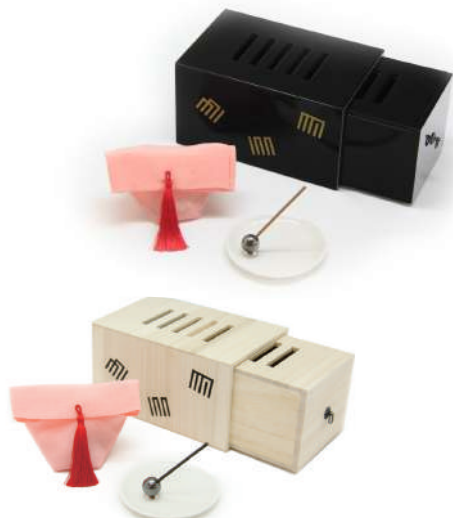
-赤入り

81998

薬玉詰替用匂袋 ¥1,320(本体価格¥1,200)  
紙箱入 14.5×5×5cm  
<赤入りセット> 赤・茶・青  
<紫入りセット> 紫・茶・青 よりお選び下さい

24132

源氏香枕 黒塗 ¥16,500(本体価格¥15,000)  
香枕 16.5×11×9.5cm  
紙箱入 21.5×12.5×10.5cm  
内容：黒塗香枕・香袋・香皿・香立  
\*写真のスティック香はセットに含まれません。



24131

源氏香枕 桐 ¥11,000(本体価格10,000)  
香枕 16.5×11×9.5cm  
紙箱入 21.5×12.5×10.5cm  
内容：桐製香枕・香袋・香皿・香立  
\*写真のスティック香はセットに含まれません。



24133

源氏香枕 溜塗 ¥16,500(本体価格¥15,000)  
香枕 16.5×11×9.5cm  
紙箱入 21.5×12.5×10.5cm  
内容：溜塗香枕・香袋・香皿・香立  
\*写真のスティック香はセットに含まれません。

# 香枕

中に香袋を入れて、ほのかな香りを楽しんだり、香を炷っていたり…。  
お好みによってお楽しみください。

# 五節句飾り

## 卯 槌

正月の初卯の日、悪鬼を追い払うために用いた、桃の木に五色の組糸を通して垂れ下げた縁起飾りです。



23026  
go-shiki  
白檀卯槌-うづち-正絹  
¥5,500 (本体価格¥5,000)  
本体全長 45 cm  
白檀 cube 2 cm角  
紙箱入 7.5×27.5×3.2 cm

## 桜 橘

三月三日の上巳の節句に、左近の桜・右近の橘を模した飾りを御簾や柱・壁面に掛けて使われました。



80017  
香飾り 桜橘  
¥22,000 (本体価格¥20,000)  
造花部分 直径約20cm  
全体 (紐含む) 全長65cm  
紙箱入 23×23×8cm

## 葉 玉

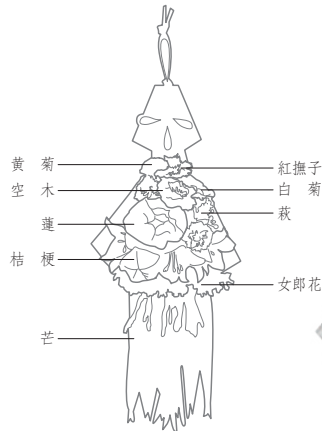
五月五日の端午の節句に香りのよい薬物を袋に包み、五色の紐を垂れ下げ御簾や柱・壁面に掛けて使われました。



81552  
香飾り 葉玉  
¥22,000 (本体価格¥20,000)  
造花部分 全長32cm  
全体 (紐含む) 全長120cm  
桐箱入 48×20×8cm

## 花 扇

七月七日の七夕の節句に、近衛家より宮中に献上した、七種の花々と蓮と芒で作った花扇を模した節句飾りです。



81554  
香飾り 花扇  
¥22,000 (本体価格¥20,000)  
全長35cm  
桐箱入 48×20×8cm

## 菜 萸 袋

九月九日の重陽の節句に、邪気除けとして、御簾や柱・壁面に掛けて使われました。



81551  
香飾り 菜萸袋  
¥22,000 (本体価格¥20,000)  
袋部分 (枝含む) 全長26cm  
全体 (紐含む) 全長50cm  
桐箱入 48×20×8cm  
\*朱、紫よりお選び下さい

御所袋

京の伝統産業・西陣織の十二単衣を着たお姫様に見立てた匂袋です。床飾り・部屋飾り等にお使いいただくとゆかしい香りが広がります。

匂香と一緒に、匂香の主原料がそのままひと揃え入っています。  
（六種の香原料と匂袋）  
丁字・大茴香・桂皮  
白檀・山奈・龍脳



81302 御所袋 大 ¥8,800 (本体価格¥8,000)

本体高さ 約12cm 袱紗付  
紙箱入 14×14×12cm



81311 御所袋 中 ¥4,950 (本体価格¥4,500)

本体高さ 約12cm 袱紗付  
紙箱入 12.5×12.5×8cm



81321 御所袋 小 金襴 ¥2,530 (本体価格¥2,300)

本体高さ 約8cm  
紙箱入 8×8×8cm



81421 御所袋 小 友禅 ¥2,200 (本体価格¥2,000)

本体高さ 約8cm  
紙箱入 8×8×8cm

\* 御所袋各種の色は青系/紫系/赤系/ピンク系/黄系/緑系/白系よりお選び下さい。柄指定はできません。

言寿袋 -ことほぎふくろ-

美しい寿ぎの花々の刺繍を施した華やかな香袋です。



81307 桜刺繍 言寿袋 ¥11,000 (本体価格¥10,000)

本体高さ 約13cm 袱紗付  
紙箱入 14×14×12cm



81306 松竹梅刺繍 言寿袋 ¥11,000 (本体価格¥10,000)

本体高さ 約13cm 袱紗付  
紙箱入 14×14×12cm

御所袋 襲 -かさね-

平安時代の色合わせ『襲色目』の配色を映しました匂袋です。床間やお部屋にお飾りください。



紅葉賀



花宴



朝顔



梅枝

御所袋 襲 ¥5,500 (本体価格¥5,000)

81355 紅葉賀 袱紗付

81356 花宴

81357 朝顔

81358 梅枝

本体高さ 約12.5cm

紙箱入 13×16×6.5cm

匂袋 直衣 -のうし-

平安時代の男性貴族の日常着『直衣』を表現した匂袋です。床間やお部屋にお飾りください。



紅葉賀



花宴



朝顔



梅枝

匂袋 直衣 ¥2,860 (本体価格¥2,600)

81359 紅葉賀 毛氈付

81360 花宴

81361 朝顔

81362 梅枝

本体高さ 約6cm

紙箱入 10×13×5cm

紅白掛香

洋服箆笥やクローゼット等に、また、車やお部屋の飾りとしてもほのかな香りが広がります。



81715  
掛香 紅白宝尽くし  
¥1,320 (本体価格¥1,200)  
本体全長 約20cm  
紙箱入 23×10×2.5cm



81716  
掛香 唐草  
¥1,320 (本体価格¥1,200)  
本体全長 約20cm  
紙箱入 23×10×2.5cm

飾り吊り台



08017  
塗り飾り台  
¥2,530 (本体価格¥2,300)  
本体高さ 高さ30cm  
紙箱入 29.5×11×4.5cm  
\*掛香は別売りです



08016  
桐製飾り台  
¥1,320 (本体価格¥1,200)  
本体高さ 高さ30cm  
紙箱入 29.5×11×4.5cm  
\*掛香は別売りです

五色 -go-shiki-

魔除けの意味があるとされ、寺院や節句飾りにも使われる五色(緑・黄・赤・白・紫)を使用しました。



go-shiki



華やかな五色の正絹製江戸打紐を袈裟結びに組み上げ、熨斗包みに仕立てた香袋と合わせました。

81746  
go-shiki 掛香 正絹製組紐  
本体全長 27 cm ¥5,500 (本体価格¥5,000)  
紙箱入 13.5×29.5×4.2 cm

扇

お祝いや贈り物に使いやすい『扇』形の掛香です。  
華やかな色柄を取り揃えました。



掛香 扇

¥1,320 (本体価格¥1,200)

81726 雲白(赤紐) 81727 桜ピンク(赤紐) 81728 桜赤(赤紐) 81729 錦白(紫紐) 81730 撫子水色(紫紐)  
本体全長 約23.5cm  
紙箱入 23×10×2.5cm

わすれな草

わすれな草のような愛らしい小花を散らした、  
慶事にも弔事にも使える香袋のシリーズです。



わすれな草 掛香

¥1,100 (本体価格¥1,000)

81736 紺 81737 白 81738 黒 81739 ピンク  
全長 約24cm 紙箱入 23×10×2.5cm

丁字・白檀・桂皮など天然香料を  
使用した、やさしい香り。

de la fleur -ラ・フルール-



ラ・フルール 掛香

¥1,650 (本体価格¥1,500)

81078 ルージュ 81079 ネイビー 81080 ヴェール  
本体全長 約26cm 紙箱入 13×10×25cm

東洋の花々と和の伝統とを  
調合させた華やかで奥深い香り。

大福うさぎ



青系



緑系



紫系



ピンク系



赤系

大福うさぎ

¥1,320 (本体価格¥1,200)

81011 青系    81012 緑系    81013 紫系    81014 ピンク系    81015 赤系

本体全長 10cm

紙箱入 10×13×6.5cm    \*縮緬生地の手指定はできません

動物巾着



ねこ



ひよこ



ふくろう



三毛猫



かめ



柴犬

動物巾着

¥1,430 (本体価格¥1,300)

81233 ねこ    81234 ひよこ    81235 ふくろう    81246 三毛猫    81247 かめ    81248 柴犬

本体全長 10cm

紙箱入 8.5×8.5×5cm

香はんなり



匂袋 懐中



匂袋 和本



匂袋 ポシェット



匂袋 扇子袋



匂袋 小袖

香はんなり    ¥550 (本体価格¥500)

本体全長 約5cm  
PP袋入 13×9.5cm

81048 ポシェット

81049 懐中

81050 和本

81051 扇子袋

81052 小袖

\*こちらの商品は着物生地を使用している為、色柄指定はできません。

香り結び紐

吊るしたり結んだり様々な形でお使いいただけます。



81921  
香り結び紐

¥440 (本体価格¥400)

本体全長 約24cm

PP袋入 7×6cm

\*縮緬生地の手指定はできません。



きもの姿に



キーホルダーに



ラッピングに添えて



ヘアアクセサリとして



紅白めでたづくし

金銀の波紋柄の金襴生地に飾り結びをあしらった紅白の匂袋です。



波紋柄



置型



巾着セット

80020

紅白めでたづくし 置型

¥2,750 (本体価格¥2,500)

本体全長 約11cm

紙箱入 14.5×16×6.5cm

80021

紅白めでたづくし 巾着セット

¥1,980 (本体価格¥1,800)

本体全長 約9cm

紙箱入 11×16×2.5cm

香飾り

床飾り・部屋飾りとしてお使い頂きますと、ほのかな香りが漂います。



81975  
金の酉

¥2,750 (本体価格¥2,500)

本体全長 約14cm 毛氈付

紙箱入 14.5×16×6.5cm

幸運を呼ぶ風水カラー「黄色」の縮緬生地と華やかな金襴生地を使用した、招福飾りです。



81974  
折鶴

¥3,300 (本体価格¥3,000)

本体全長 約10cm 毛氈付

紙箱入 14.5×16×6.5cm

\* 正絹生地使用。  
\* 柄のご指定はできません。  
\* 色は赤系、青系とご指定ください。  
\* 掛け飾り金具付



81280

鴛鴦-おしどり-

¥4,400 (本体価格¥4,000)

本体全長 約10cm 毛氈付

紙箱入 16.5×19.5×8cm

\* 羽根の柄のご指定はできません。

姫だるま

小さなお姫様の香飾りです。



花赤

花紫

姫だるま

81264 花赤

¥1,320 (本体価格¥1,200)

81265 花紫

本体直径 約3.5cm

紙箱入 7×7×4.5cm

\* 柄のご指定はできません。  
\* 花色は赤、紫とご指定ください。

縁起玩具

愛らしい縁起物の香飾りです。



縁起玩具

¥2,200 (本体価格¥2,000)

81407縁起だるま 81408縁起まねき猫 黒 81409 縁起まねき猫 白 81410 縁起目出鯛 81411 縁起ふくろう

本体全長 約13cm

紙箱入10×13×7cm

西陣金襴生地や友禅縮緬にて謹製いたしました愛らしい香り巾着です。  
用途に合わせてサイズをお選び下さい。



81103  
匂袋 巾着 金襴中  
¥660(本体価格¥600)  
本体全長 約6cm  
紙箱入 7.5×6×3cm



81212  
匂袋 巾着 友禅中  
¥550(本体価格¥500)  
本体全長 約6cm  
紙箱入 7.5×6×3cm



81202  
匂袋 巾着 友禅小  
¥440(本体価格¥400)  
本体全長 約4cm  
紙箱入 5.5×6×2.5cm

\*巾着各種の色は青系/紫系/赤系/ピンク系/黄系/緑系/白系よりお選び下さい。柄指定はできません。

### 源氏物語 なよびか

源氏物語「梅枝」巻に「引き結びたる糸のさまもなよびかに…、とあるように、物のしなやかな様や人柄が風流・上品で穏やかな様を「なよびか」と表現します。



紅葉賀



花宴



朝顔



梅枝

匂袋 巾着 なよびか ¥990(本体価格¥900)  
81375 紅葉賀 本体全長 約6cm  
81376 花宴 紙箱入 7.5×6×3cm  
81377 朝顔  
81378 梅枝

### 花紋揃

四季の花々をイメージした優しい香りの匂袋です。

スタンドバック入



#### 御所桜

京の桜の華やかさをイメージしたほのかに甘い香り

#### 露桔梗

初秋の繊細な桔梗をイメージした爽やかで気品ある香り

#### 彩紅葉

錦織り成す古都の紅葉をイメージした艶やかな香り

#### 初梅花

凜と咲いて京に春の訪れを告げる梅をイメージした上品な香り



花紋揃 根付ミニ巾着

81150 御所桜 81151 露桔梗 81152 彩紅葉 81153 初梅花  
本体全長(根付含む)約13.5cm・PET袋入 19×10×3.5cm

¥660(本体価格¥600)

花紋揃 香り巾着

81146 御所桜 81147 露桔梗 81148 彩紅葉 81149 初梅花  
本体全長 約6cm・PET袋入 19×10×3.5cm

¥770(本体価格¥700)

### なにいろ-naniiro-

モダンな幾何学模様の西陣織を使用しました。



四角



三角



花



水玉

なにいろ 巾着 ¥660(本体価格¥600)

81131 四角 本体全長 約6cm  
81132 三角 紙箱入 7.5×6×3cm  
81133 花  
81134 水玉

酔香

男性も使いやすい、匂袋です。



81905  
にほひ袋 酔香 ¥660(本体価格¥600)  
本体全長 約9.5cm 畳紙入 13.5×6cm  
\*色・柄のご指定はできません。

花紋揃-かもんぞろえ-

四季の花々をイメージした優しい香り。

御所桜

京の桜の華やかさをイメージしたほのかに甘い香り

露桔梗

初秋の繊細な桔梗をイメージした爽やかで気品ある香り

彩紅葉

古都の艶やかな深みある香り  
錦秋をイメージした

初梅花

京の春の訪れを告げる梅をイメージしたたおやかで上品な香り



スタンドバック入

花紋揃 サシエ

¥770(本体価格¥700)

80023 御所桜 80024 露桔梗 80025 彩紅葉 80026 初梅花  
本体 約6×6.5cm  
PET袋入 19×10×3.5cm

なにいろ-naniiro-

モダンな幾何学模様の西陣織を使用しました



-四角



-三角



-花



-水玉

なにいろ サシエ

¥660(本体価格¥600)

本体全長 約9.5cm  
PP袋入 13×9.5cm  
81071 四角 81072 三角 81073 花 81074 水玉

# うつろいろ-uturoiirro-

匂袋  
サシエ

COLOR-1



フゼア  
Fougères

深みと涼みの中に  
甘さを感じる上品な香り



スタンドパック入

COLOR-2



ハーバル  
Herbal

ハーブを思わせるグリーンで  
すっきりとした香り



-テトラ  
-巾着

COLOR-3



オリエンタルアンバー  
Oriental Amber

エキゾチックで深い  
甘さが特徴の香り



COLOR-4



アクアティックムスク  
Aquatic Musk

水のせせらぎを思わせる  
透明感のある香り



COLOR-5



バルサミック  
Balsamic

澄んだ甘さと清涼感を  
感じさせる神秘的な香り



COLOR-6



パウダリームスク  
Powdery Musk

白粉のような甘さを  
感じさせる香り



うつろいろ テトラ

¥1,045 (本体価格¥950)

80033 COLOR-1 80034 COLOR-2 80035 COLOR-3 80036 COLOR-4 80037 COLOR-5 80038 COLOR-6

本体全長 約8cm・PET袋入 19×10×3.5cm

うつろいろ 巾着

¥990(本体価格¥900)

80039 COLOR-1 80040 COLOR-2 80041 COLOR-3 80042 COLOR-4 80043 COLOR-5 80044 COLOR-6

本体全長 約10cm・PET袋入 19×10×3.5cm

# カードサシエ de la fleur -ラ・フルール-

東洋の花々と和の伝統とを調合させた  
華やかで奥深い香り

フランス語で花の様な...という意味を持つ「de la fleur」を  
イメージした香りを調香致しました



カードケースとしてもお使い頂ける2ポケット式サシエです

ラ・フルール カードサシエ ¥1,320(本体価格¥1,200)

81084 ルージュ

本体全長 10 cm

81085 ネイビー

紙箱入 11×9×1.5 cm

81086 ヴェール

# ICHI-MATSU

白檀・桂皮・龍脳などの天然香料をふんだんに使い、  
爽やかでクールな香りに仕上げました。



ポケットに入れて使うことも出来るチーフ型のサシエです

ICHI-MATSU チーフサシエ ¥990(本体価格¥900)

80001 緑 80002 茶 80003 赤 80004 グレー 80005 黒

本体全長 約8cm

紙箱入 9×11×1.5cm



名刺入れに入れて使えるサシエです  
閉じ口が端にあるので、  
名刺がひっかかりにくくなっています

ICHI-MATSU カードケースサシエ ¥880(本体価格¥800)

80006 緑 80007 茶 80008 赤 80009 グレー 80010 黒

本体全長 約8cm

紙箱入 9.5×6×1.5cm



01 GREEN



02 BROWN



03 RED



04 GLAY



05 BLACK

ゆらり根付

四季の花々をイメージした  
優しい香りをつめこんだゆらり揺れる根付です。



1月松 2月梅 3月桜 4月葵 5月菖蒲 6月紫陽花



7月朝顔 8月桔梗 9月菊 10月紅葉 11月銀杏 12月水仙



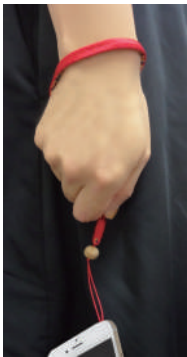
花京香  
ゆらり根付 ¥880(本体価格¥800)

本体全長 約13cm  
PP袋入り入 11×5cm

82501	1月松	82502	2月梅
82503	3月桜	82504	4月葵
82505	5月菖蒲	82506	6月紫陽花
82507	7月朝顔	82508	8月桔梗
82509	9月菊	82510	10月紅葉
82511	11月銀杏	82512	12月水仙

五色 -go-shiki-

ほんのり香る白檀玉に、  
縁起の良い五色の正絹製組紐を合わせました。



内側の五色が美しい正絹製  
長めのハンドストラップは、  
ポーチやカメラに付けても  
腕に引っかけやすいです。



緑 黄 赤 白 紫



go-shiki  
ハンドストラップ正絹 ¥3,080(本体価格¥2,800)

本体全長 約26cm  
紙箱入 15.5×4.5×2cm

23027	緑	23028	黄
23029	赤	23030	白
23031	紫		

# 防虫香

白檀を主体に、防虫の役目をなす種々の天然香原料を配合・調製いたしました。  
書画幅、人形等、幅広くご利用下さい。



82705  
防虫香 極品 (10ヶ入)  
¥1,980(本体価格¥1,800)  
本体全長 6.5cm  
紙箱入 8.5×7×5.5cm



82803  
防虫香 上品 (10ヶ入)  
¥1,320(本体価格¥1,200)  
本体全長 6.5cm  
紙箱入 8.5×7×5.5cm



82702  
防虫香 極品 (3ヶ入)  
¥704(本体価格¥640)  
本体全長 6.5cm  
畳紙入 15.5×10cm



82804  
防虫香 上品 (3ヶ入)  
¥506(本体価格¥460)  
本体全長 6.5cm  
畳紙入 15.5×10cm

## 防虫香のご使用方法



- ・半年〜1年を目処にお取替え下さい
  - ・入れ替えの時など、適宜置き場所を変えてご使用下さい
  - ・他の防虫剤との併用は、お避け下さい
  - ・本来の用途以外には使用なさらぬで下さい
- また、左記の環境下でご使用されますと、稀に天然香原料の精油成分が滲み出し、周辺の生地などが変色する恐れがございます
- ・高温多湿や直射日光の当たる場所
  - ・長期にわたり密閉された空間
  - ・衣類や壁、紙などに長期にわたり触れた状態

王朝シリーズ



千代紙



雲居

82905  
王朝文香 (4枚入)  
¥440(本体価格¥400)

本体直径 4cm  
PP袋入 7.5×19cm



都わすれ



見返り美人



語りひ

82904  
王朝文香 (5ヶ入)  
¥550(本体価格¥500)

本体直径 2.5×5cm  
PP袋入 13.5×8.5cm

82902  
王朝香り文 (カード)

¥550(本体価格¥500)

本体 11×8.5cm  
PP袋入 13.5×8.5cm

\*上記の5種からご指定下さい

京の風物詩



82937  
京の風物詩/春/ ¥330(本体価格¥300)

本体全長 5×2.5cm 3ヶ入  
PP袋入 6×11cm



82930  
京の風物詩/夏/ ¥330(本体価格¥300)

本体全長 5×2.5cm 3ヶ入  
PP袋入 6×11cm



82935  
京の風物詩/秋/ ¥330(本体価格¥300)

本体全長 5×2.5cm 3ヶ入  
PP袋入 6×11cm



82936  
京の風物詩/冬/ ¥330(本体価格¥300)

本体全長 5×2.5cm 3ヶ入  
PP袋入 6×11cm

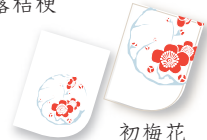
花紋



御所桜



露桔梗



初梅花



彩紅葉

花紋シリーズ文香  
¥330(本体価格¥300)

82931 御所桜

82932 露桔梗

82933 彩紅葉

82934 初梅花

本体全長 5cm 2ヶ入  
PP袋入 11×10cm

花京香



白樹を基調とした  
清々しい香り  
1月 松



練香をイメージした  
雅な香り  
2月 梅



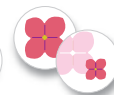
桜を基調とした  
華やかな香り  
3月 桜



新緑を思わせる  
涼やかな香り  
4月 葵



水辺の花々を思わせる  
爽やかな香り  
5月 菖蒲



憂鬱な梅雨を  
忘れさせてくれる香り  
6月 紫陽花



夏の花を集めた  
甘い香り  
7月 朝顔



秋の訪れを告げる  
はかない香り  
8月 桔梗



気品高く優雅な  
花の香り  
9月 菊



初秋の山々に溢れる  
郷愁の香り  
10月 紅葉



鮮やかに山々を彩る  
錦秋の香り  
11月 銀杏



凛と咲く水仙の  
楚々とした香り  
12月 水仙

花京香 文香 ¥330(本体価格¥300)

本体直径 5cm 2ヶ入  
PP袋入 6×11cm

82918 1月松

82919 2月梅

82920 3月桜

82921 4月葵

82922 5月菖蒲

82923 6月紫陽花

82924 7月朝顔

82925 8月桔梗

82926 9月菊

82927 10月紅葉

82928 11月銀杏

82929 12月水仙