

こそだてねっちゅう オアシスふちゅう

広報 ぶちゅう

2020年
10
No.1080

お気に入りの本

みいーつけたっ ♪



特集

本との出会いをつなぐ町立図書館 (2~4ページ)

本との出会いをつなぐ 町立図書館



問 町立図書館 ☎286-3405

たくさんの本と出会える図書館。多くの方にとって最も親しみがある公共施設の1つではないでしょうか。

読書の秋。新型コロナウイルス感染症の影響が続き、自宅で過ごす時間が増えている今だからこそ知ってほしい図書館の「魅力」や「活用方法」をあらためて紹介します。

広報 ふちゅう 10

目次

- 02 本との出会いをつなぐ
町立図書館
- 05 町からのお知らせ
住民税にかかる年金特別徴収/
ふちゅう～にむちゅう～スタンプラ
リー参加店募集！ ほか
- 08 まちのわだい
- 09 ふちゅう子育て応援イクフレ
- 11 暮らしのガイド
お知らせ／健康／講座・学習／募
集／イベント／スポーツ／相談
- 17 図書館だより／消費生活相談
- 18 府中町消防署からのお知らせ/
正しいごみ出しにご協力を
- 19 今月のカレンダー
休日当番医、施設の休館日など
- 20 グルメ特集 広域おとりよせ

町からのお知らせ

本紙に掲載している行事等は新型コロナウイルス感染症の感染リスク低減のため、手指消毒の徹底など基本的な対策を行ったうえで、実施します。参加される人は、マスク・フェイスシールドの着用などご協力をお願いします。
※状況に応じて、内容の変更や開催を中止する場合があります。

今月号の表紙



幼稚園帰りにお母さんと図書館に立ち寄り、お気に入りの本を手にする様子を撮影しました。
※撮影のため、マスクを外してもらいました。

知って
ビックリ!!

図書館にまつわる数字

※令和2年3月31日現在。

- 蔵書数 10万冊 (102,462冊)
- 貸出件数 年間26万件 (264,914件)
※図書・CDなどを全て含む。
- 年間予約件数 年間1万件 (10,751件)
- 図書受け入れ件数 年間4千冊 (4,007冊)

本との出会いをつなぐ人たち



町立図書館は、多くのボランティアのみなさんに支えられています。子どもに本の読み聞かせをしてくれる人、読書会を開催してくれる人、障がいがある人のために音訳してくれる人、布絵本を制作してくれる人など、活動はさまざまですが、それぞれが本との出会いをつなぐ大切な役割を担っています。

新たな本との出会いの場「おはなし会」の魅力

そんな中でも、図書館の大きな特長は、読み聞かせボラ



感染症対策として、図書館前ガレリアスペースで開催している「図書館のおはなし会」



ンティアグループのみなさんの存在です。町内にはたくさん読み聞かせボランティアグループがあり、図書館のほか、小・中学校、公民館、ふれあい福祉センターなどで、読み聞かせを行っています。図書館では、こうしたグループのみなさんとともに絵本などの読み聞かせ「おはなし会」を年間で100回以上開催しています。

誰でも自由におはなしが楽しめる「おはなし会」に参加して、新たな本との出会いを楽しんでみませんか。

● 毎月のおはなし会

① 「ちいさなおはなし会」

赤ちゃん絵本を中心とした読み聞かせ

毎週金曜日午前11時30分から

② 「おはなし会」

ボランティアグループ、図書館職員による読み聞かせ

毎月第1・4(土)、第1・3(水)

午後3時から

所いずれもくすのきプラザ1階

図書館前ガレリアスペース

※感染症のまん延状況を考慮して開催しています。最新の開催状況は、図書館に電話・来館で確認してください。



絵本や紙芝居など3万冊の児童書がある「キッズコーナー」

Interview

新たな本との出会いが心を育てる

最近のお父さん、お母さんは子育てに熱心なので、きっと家庭で子どもたちに絵本を読んであげていると思います。

テレビやビデオと違い、読み手となる親が聞き手となる子どもの反応を見ながら読み方を変えるなど、お互いにコミュニケーションが取れる絵本。そんな絵本を使って親子で過ごすことは、とても素敵なことだと思います。

そのうえで、他の人に読んでもらう「読み聞かせ」には、新しい本との出会い、普段、選ばないような本の魅力に気づくことができるという点に大きな魅力があります。

絵に興味を持つ子ども、物語に興味を持つ子ども、同じ絵本を読んでも、感じ方は子どもそれぞれ違います。

長く続けている中で「絵本を通じて絵に関心を持った子が、大きくなって今は絵の先生をしています」といったお話を聞くようになりました。感受性の高い時期にたくさん本に出会うことは、子どもの大きな可能性を広げるのかもしれない。ぜひ、子どもたちと一緒におはなし会に参加してみてください。お父さん、お母さんの息抜きにもなりますよ。



結成40年 読み聞かせボランティア「あじさいの会」(代表)大和幸子さん、恵村栄子さん

昭和55年、恵村さん(写真右)が同級生の子どもの持つ5組の親子とともに活動をスタート。現在のメンバーは12名。読み聞かせに来ていた人がメンバーとして加わる形で活動が広がり、メンバーの年代は30歳代~70歳代と幅広い。「私たちもどんな絵本に出会えるか、楽しみながら活動しています」と代表の大和さん。(写真左)

※写真手元は2人からのおすすめ本「おはくちょうのそら」と「花さき山」。

読書の秋

図書館で新しい本と出会ってみませんか

図書館の利用券(カード)をつくらせて、本を借りてみませんか。

① 利用券(カード)をつくる



◆ つくる事が出来る人

- ① 町内に住んでいる人、または通勤・通学している人
 - ② 広島広域都市圏内に住んでいる人
- ※保護者の人が手続きすれば0歳から作れます。

◆ 手続き方法

- ① 来館で
 - 申請書に記入し、住所と名前が確認できるもの(健康保険証・運転免許証・学生証など)と一緒に受付カウンターへ。(その場で発行します)
- ② 郵送で
 - 記入済み申請書・健康保険証などの写し、返信用封筒(切手貼付)を図書館へ郵送。(返信用封筒で送付します)

② 本を探す

◆ ウェブで探す

図書館蔵書検索システム(OPAC)でパソコンやスマホから読みたい本の検索・予約ができます。



◆ おすすめ図書を読む

図書館内に新刊コーナー・毎月の特集コーナーを設けています。また図書館職員が選んだおすすめ図書を広報で毎月紹介しています。(今月は17ページ)

③ 本を借りる

◆ 借りる手続き

利用券と借りる本をカウンターに出してください。※自動貸出機も便利です。

◆ 貸出冊数(増冊中!)

図書10冊、雑誌2冊、CD・DVD等2点以内。(最大14点まで)

◆ 貸出期間 15日間以内

◆ 読書プチ・マラソンにチャレンジ

図書館カウンターで配布している読書通帳に自分の目標を設定して、知識や感動を貯めてみましょう。

実施期間 令和2年10月10日(土) ~ 令和3年1月10日(日)

④ 本を返す

図書などを図書館カウンターまでお持ちください。閉館しているときは「図書館ポスト(くすのきプラザ1階)」に返却できます。また「南公民館図書室内返却ポスト」も利用できます。



● 図書館からのお願い

- ・ 図書館では、感染症拡大防止のため、次のような対策を行っています。
- ・ 消毒用アルコールの設置
- ・ 座席等の間隔確保
- ・ 書籍消毒機の設置
- ・ 来館される際は、マスク着用など感染症対策にご協力をお願いします。

楽しいおはなし会もあるよ!

第13回 図書館まつり・本のリサイクル市



町内各小中学校図書室と町立図書館の共通キャラクター「分類くん」

日時 10月24日(土) 午前10時~午後5時

場所 くすのきプラザ 1階ギャラリー

◆ 寄贈本・雑誌のリサイクル市 (午前10時~)

※指定時間入場制で実施。午前中は整理券が必要です。

● 午前 1回20分ごとに20人まで※完全入れ替え制。

整理券配布日時 当日午前9時30分~

整理券の配布 1人1枚まで(小学生以上) ※先着120枚。

入場 1回のみ、1人(小学生以上) 10冊まで。

● 午後 自由入場※入場制限を行う場合があります。

※持ち帰り用の袋は各自用意してください。

◆ 図書館に関する展示

◆ おはなし会 (午前11時~正午、午後1時30分~2時30分)

日頃、図書館で活動している読み聞かせボランティアが続々登場します。

※当日のプログラムは町ホームページをご覧ください。

【参加グループ】あじさいの会、絵本を楽しむ会、たんぽぽの会、紙芝居の会「こんぺいとう」

◆ 今回、本・雑誌の付録配布は行いません。

● リサイクルする雑誌 (平成30年度以前に所蔵)

BE-PAL、dancyu、ENGLISH JOURNAL、ESSE、GOLF DIGEST、JTB時刻表、MOE、MORE、Newsweek日本版、Newton、NHKきょうの健康、NHKきょうの料理、NHKすてきにハンドメイド、NHK趣味の園芸、non・no、pen、SCREEN、Wink広島、アニメージュ、オール讀物、オレンジページ、クロワッサン、サライ、じゃらん関西・中国・四国、ダ・ヴィンチ、プレジデント、やさしい畑、レディブティック、家庭画報、月刊自家用車、月刊タウン情報ひろしま、月刊暮ワールド、剣道時代、広島アスリートマガジン、山と溪谷、週刊ダイヤモンド、週刊ベースボール、週刊朝日、週刊文春、将棋世界、小説すばる、小説新潮、世界、煎茶道、早苗、中央公論、釣り画報 中国地方版、鉄道ファン、日経PC21、日経トレンドイ、日本カメラ、白南風、婦人公論、婦人之友、文藝春秋、暮しの手帖、本 読書人の雑誌、旅の手帖、Fun Fan Fun、PLUS 1 LIVING、月刊クワコン、子供の科学、おひさま、母の友、会社四季報、図書館の学校、現代の図書館、図書館界、図書館雑誌、Grandeひろしま、楓、かぞくのじかん、tocotoco、PRESIDENT WOMAN、MOSTLY CLASSIC など

65歳以上の皆さんへ

住民税にかかる年金特別徴収（年金からの引き落とし）

問 税務課 町民税係 ☎ 286-3143

対象 4月1日現在、公的年金を受給している65歳以上の入

対象となる人には、本年6月1日付けで送付している「令和2年度町民税・県民税額決定・納税通知書」の中でお知らせしていますので、年金から引き落としとなる税額等を確認してください。

※「介護保険料が年金からの引き落としとなっていない人」、「住民税額が老齢基礎年金の額を超える人」などは引き落としの対象となりません。

※この公的年金からの引き落としは住民税の納税方法の一つであり、年税額が変わるものではありません。

新たに年金特別徴収開始となった人・前年度以前に年金特別徴収が停止した人
住民税（年金収入にかかる税額）を、表①のように、普通徴収（納付書または口座振替による納付）と特別徴収の方法により納付していただきます。

前年度に引き続き年金特別徴収となる人
原則として、本年度の住民税も年金から特別徴収します。

特別徴収のしくみ

4・6・8月の年金からの特別徴収税額は、一括で町から年金支払機関に通知しますが、その時点では本年度の住民税額が決定していないため、4・6・8月の年金からは、暫定的に税額を引き落としします。これを「仮徴収税額」といいます。そして、10月・12月・2月の年金支給時には、6月に決定した本年度の年税額から「仮徴収税額」を差し引いた残りの税額を引き落とします。これを「本徴収税額」といいます。（表②）

表①

税額	普通徴収 (納付書・口座振替で納付)		年金特別徴収 (年金支給の際に引き落とし)		
	6月	8月	10月	12月	2月
税額	本年度の年税額(※)の1/4	本年度の年税額(※)の1/4	本年度の年税額(※)の1/6	本年度の年税額(※)の1/6	本年度の年税額(※)の1/6

表②

税額	年金特別徴収					
	仮徴収税額			本徴収税額		
	4月	6月	8月	10月	12月	2月
税額	前年度の年税額(※)の1/6	前年度の年税額(※)の1/6	前年度の年税額(※)の1/6	確定した本年度の年税額から仮徴収した額を控除した額の1/3	確定した本年度の年税額から仮徴収した額を控除した額の1/3	確定した本年度の年税額から仮徴収した額を控除した額の1/3

※税額は、公的年金収入の雑所得にかかる額。



府中町事業者応援スタンプラリー事業

ふちゅ〜にむちゅ〜スタンプラリー
参加店募集!

問 ふちゅ〜にむちゅ〜スタンプラリー事務局 ☎ 080-1942-9028

新型コロナウイルス感染症の影響を受けた店舗などを支援するため、対象店舗等でスタンプを集めた人に割引券を発行するイベント「ふちゅ〜にむちゅ〜スタンプラリー」を行います。

参加を希望する店舗は、パソコン・スマートフォンから町ホームページにアクセス、または配布する募集要項をご覧ください。



◆町ホームページ
はこちらから

事業概要

- ・参加店舗等で500円以上の支払いで、専用台紙に1スタンプ押印
- ・4店舗以上のスタンプを集めた人に、参加店舗等で使える1,000円の割引券を発行
- ◆参加店舗等の費用負担はありません。（スタンプが複数必要な場合を除く）

募集対象 町内事業者どなたでも ※公序良俗に反する事業は除く。

実施期間 11月～令和3年2月（予定）

募集要項配布場所 自治振興課（役場1階）、ふちゅう情報プラザつばき館、府中町商工会

1次締切日 10月26日(月)

※1次締切日までに申し込みが済んでいる事業者名は、チラシなどの一覧に掲載。

参加店舗等募集ホームページ <https://www.town.fuchu.hiroshima.jp/soshiki/16/20272.html>



体調の良いときに予防接種を受けましょう

高齢者を対象とした予防接種

健康推進課健康相談係（福寿館） ☎286-3255

インフルエンザ（季節性）

対象 府中町に住所があり、次の

- ①②のいずれかにあてはまる人
- ①接種日に65歳以上の
- ②接種日に60歳以上65歳未満で、慢性高度心臓、じん臓、呼吸器機能障害を有する人など（身体障害者手帳1級程度の障害）

※②にあてはまる人は、健康推進課へ連絡してください。

接種期間 令和2年10月1日（木）～令和3年1月31日（日）

※医療機関の診療時間内。

接種方法 町内の医療機関（下表参照）で接種する場合は、直接医療機関へ健康保険証など年齢が分かるものをお持ちください。

※町外の医療機関で接種する場合は、必ず事前に健康推進課で医療機関を確認し、予防接種券などを受け取ってください。

自己負担金 1000円

※新型コロナウイルス感染症対策として、本年度に限り、自己負担

負担金を減額しています。接種を受けた医療機関の窓口で支払ってください。

高齢者肺炎球菌

対象 府中町に住所があり、次の

- ①②のいずれかにあてはまる人
- ①本年度に次の表の年齢になる人

年齢	生年月日
65歳	昭和30年4月2日～昭和31年4月1日
70歳	昭和25年4月2日～昭和26年4月1日
75歳	昭和20年4月2日～昭和21年4月1日
80歳	昭和15年4月2日～昭和16年4月1日
85歳	昭和10年4月2日～昭和11年4月1日
90歳	昭和5年4月2日～昭和6年4月1日
95歳	大正14年4月2日～大正15年4月1日
100歳	大正9年4月2日～大正10年4月1日

②接種日に60歳以上65歳未満で、慢性高度心臓、じん臓、呼吸器機能障害を有する人など（身体障害者手帳1級程度の障害）

※②にあてはまる人は、健康推進課へ連絡してください。

※過去に高齢者肺炎球菌ワクチンの接種を受けたことがある人を除きます。

接種期限 令和3年3月31日（水）

接種方法 町内の医療機関（左表参照）で接種する場合は、直接医療機関へ健康保険証など年齢の分かるものをお持ちください。

◆町外の医療機関で接種する場合は、必ず事前に健康推進課で医療機関を確認し、予防接種券などを受け取ってください。

自己負担金 4400円

※接種を受けた医療機関の窓口で支払ってください。

町内の実施医療機関 ※必ず、事前に各医療機関へ確認をお願いします。

医療機関名	電話番号	所在地	高齢者インフルエンザ	高齢者肺炎球菌
大島内科医院	281-8557	浜田本町7-1	●	●
岡原内科皮膚科クリニック	561-0303	大須1-19-19	●	●
小山田内科医院	281-0807	鹿籠2-13-6	●	●
唐崎耳鼻咽喉科	284-0333	宮の町2-5-31	●	—
こさか内科	281-4482	青崎東20-2	●	●
坂下外科医院	282-2228	鶴江1-25-23	●	●
さかの小児科	890-1062	鹿籠2-13-2 1階	●	—
しみずハート内科クリニック	283-8010	大須3-8-56	●	●
しらね眼科	581-3383	鶴江1-25-20 2階	●	—
白根耳鼻咽喉科	510-3322	鶴江1-25-20 3階	●	—
スガタ整形外科医院	285-6522	石井城1-5-36	●	●
鈴川内科クリニック	286-0050	山田1-2-7	●	●
瀬戸ハイム内科	285-0816	瀬戸ハイム1-2-24	●	●
ソレイユ眼科・矯正歯科	561-0123	大須2-1-1	●	—
高上クリニック	581-5533	浜田3-9-3 1階	●	●
ちくいえクリニック	286-7788	本町5-1-6	●	●
永田内科医院	285-0808	青崎中24-26 2階	●	●
なんば内科	282-4511	本町2-5-13	●	●
西村内科医院	281-6001	桃山1-1-24	●	●
府中水野皮膚科クリニック	284-4112	本町1-13-7	●	—
府中みくまり病院	281-2281	みくまり3-1-11	●	●
細田小児科医院	284-1020	浜田1-1-28	●	—
前野医院	281-2334	石井城2-10-20	●	●
みはら内科クリニック	286-1177	大通2-8-21 2階	●	●
向洋駅前心療クリニック	286-2335	青崎中24-26 6階	●	●

自己負担金の免除

（高齢者肺炎球菌・高齢者インフルエンザ）

対象 町民税非課税世帯の人、生活保護を受けている人

※接種後の免除申請は無料にはなりません。必ず事前に手続きを行ってください。印鑑とマイナンバーが分かるものを持参のうえ、健康推進課へ来てください。

◆受診者本人と生計を同じにする親族以外の方が申請する場合は、委任状が必要です。また、運転免許証等で申請者の確認をします。

季節性インフルエンザワクチン 接種時期ご協力をお願い

☎健康推進課健康相談係（福寿館） ☎286-3255

インフルエンザワクチンをより必要とされている人に確実に届くように、次のとおりご協力をお願いします。

65歳以上の皆さんは早めの接種をお願いします

推奨期間	接種優先者
10月1日(休)～	①接種日に65歳以上の人 ②60歳から65歳未満で慢性高度心臓・腎臓・呼吸器機能障害を有する人など ※上記以外の方は、10月26日まで接種をお待ちください。重症化リスクが高い65歳以上のみなさんが接種できるよう、ご協力をお願いします。
10月26日(月)～	①医療従事者②65歳未満の基礎疾患を有する人③妊婦④乳幼児(生後6か月以上)～小学校低学年(2年生) ※上記以外の人も接種できます。

※妊婦、子どもの予防接種費用の一部助成を検討しています。

季節性インフルエンザ予防接種を行う妊婦、乳幼児(生後6か月以上)～小学校低学年(2年生)に対する費用の一部助成制度を現在検討しています。

接種時期によっては、手続きの際に領収書(接種者名・インフルエンザワクチンの記載があるもの)が必要となりますので保管をお願いします。正式に決まり次第、あらためて広報、ホームページなどでお知らせします。

遅らせないで！子どもの 予防接種と乳幼児健診

～新型コロナウイルス対策が
気になる保護者の皆さんへ～

予防接種や乳幼児健診は、子どもの健やかな成長のために一番必要な時期に受けていただくよう、お知らせしています。特に赤ちゃんの予防接種を遅らせると、免疫がつくのが遅れ、重い感染症になる危険性が高まります。

子どもの健康が気になるときだからこそ、予防接種と乳幼児健診は、遅らせずに、予定どおり受けましょう。予防接種はタイミングを逃さず接種してください。健診も病気の早期発見・早期治療の大事な方法です。

問い合わせ

- 予防接種については
健康推進課健康相談係 ☎286-3255
- 乳幼児健診については
子育て支援課母子保健係 ☎286-3258

申込受付開始
10月6日(火)

府中町プール活用健康づくり事業【介護予防教室】

プールで健康に！ 受講者を募集します

☎ 高齢介護課高齢者福祉係 ☎286-3256

対象 町内在住の主に65歳以上で、要支援・要介護認定等のない人

※64歳以下の方は、定員に空きがある場合受け付けます。

場所 サン府中スイミングスクール(本町1丁目12-3)

◆つばきバス「文化橋」バス停から徒歩1分

◆バス送迎あり※金曜日のみ。(4回1,200円+税)

受講料 4回3,000円+税

申し込み方法 電話・高齢介護課窓口(役場2階⑪番)で

※先着順、初めての人を優先。

※治療中の方は、かかりつけ医に相談のうえ、申し込んでください。



教室名	曜日	時間	期間(全16回)	内容
流水ウォーキング	月	13:30～14:30	11/9～	超音波流水にあたりながらウォーキング。脂肪燃焼効果も高まります。
筋力向上水中トレーニング	火	10:30～11:30	11/3～	陸上と水中をあわせたトレーニング。脂肪燃焼、ストレス発散に最適!
足腰らくらくウォーキング	木	11:00～12:00	11/12～	水中で関節をゆっくり動かしながら足腰に必要な筋肉を最大限に動かします。
ストレッチ&水中ウォーキング	金	13:00～14:00	11/13～	陸上で椅子に座って体を動かした後、ゆっくり水中運動をします。

◆「高齢者いきいき活動ポイント事業」の対象です。

2年に1度の、取引・証明用「はかり」定期検査です

業務用はかりの定期検査を受けましょう！

☎ (一社) 広島県計量協会 ☎ 255-7386

広島県商工労働局イノベーション推進チーム ☎ 513-3335

商店、工場、学校、保育所、宅配便、医院・薬局などで「はかり」を取引または証明に使用している場合は、必ずこの検査を受けてください。

定期検査を受けないで、「はかり」を業務用に使用すると、計量法違反として処罰されることがあります。

府中町では次のとおり定期検査を行います。

【日時・場所】 10月13日(火) くすのきプラザ

10月14日(水) 南交流センター

【受付時間】 午前10時～午後3時30分

※県に登録している計量士による検査を受け、その旨を県に届け出た「はかり」は、この検査が免除されます。

【主な「はかり」の検査手数料】

電気式はかり		ばね式指示はかり・機械式はかり	
100kg以下	1,400円	100kg以下	500円
250kg以下	1,800円	250kg以下	900円
500kg以下	2,200円	500kg以下	1,500円
分銅・定量おもり・定量増おもり		棒はかり・直線目盛りの指示はかり	
1個につき10円		250円	

※ヘルスマーターやキッチンスケールなどで家庭用の表示のある「はかり」は業務用(取引または証明用)の計量に使用できません。



まちなわだい
-TOWN TOPICS-

広島県社会教育委員連絡協議会表彰 受賞

社会教育の推進に貢献し、顕著な功績があったとして府中町社会教育委員から次の2人が表彰されました。



門前 俊幸さん



米田 珠美さん

コミュニティ活動備品の整備を 宝くじ助成金で実施しました

宝くじ助成金は、宝くじの収入を財源として、(一財)自治総合センターが実施しています。

●青崎東サンヒルズ町内会



ふちゅう子育て応援

イクフレ



10月の子どものあそび場・つどいの場合は、町ホームページで確認してください。

※新型コロナウイルス感染症の影響により、中止となる場合があります。



参加するときのお願い

新型コロナウイルス感染症拡大防止のため当日朝の検温やマスク着用など、ご協力をお願いします。

始まります！

ロタウイルスワクチンの定期予防接種

健康推進課健康相談係（福寿館）
☎286・3255

令和2年10月1日（休）からロタウイルスワクチンが予防接種法に基づく定期接種となり、無料で受けることができます。
※令和2年8月1日以降に生まれた子ども
※標準的接種期間は生後2か月からです。月齢が進むと腸重積症（腸の一部が隣接する腸管にはまり込む病気）

接種方法

◆町内で接種する場合

母子健康手帳と予診票を持参のうえ、直接医療機関で受けてください。町内の実施医療機関は町ホームページで確認してください。

◆町外で接種する場合

事前に母子健康手帳を持参のうえ、健康推進課（福寿館）で予防接種券を受け取ってください。

※令和2年8月1日以降に生まれた子どものうち、予診票を持っていない場合は、健康推進課（福寿館）に来てください。
※ロタウイルスワクチンは2種類あり、接種回数が異なる場合があります。

ります。詳しくは医療機関にお問い合わせください。

南公民館 子育て支援事業
ぴよぴよくらぶ（全4回）

南公民館

☎286・3277

赤ちゃんの成長に合わせてママも一緒に成長できる、ママのためのくらぶです。赤ちゃんとのふれあいの時間も自分の時間も大切にして、子育てを楽しみましょう。

回	日程	内容
①	10月16日（金）	開講 わらべうた〜うたってあそぼう〜
②	11月6日（金）	言葉のプレゼント 〜絵本をたのしもう〜
③	11月13日（金）	からだを使って元気に遊びましょう！
④	12月4日（金）	わくわくトイレトレーニング

◆時間はいずれも午前10時～11時30分

所南公民館

2階 大講座室・ホール

対1歳児の子どもとお母さん

定8組

¥1000円（全4回分、初回徴収）

持おでかけセットなど

※動きやすい服装で。

講（全回）保育士 石本 智香
子さん、保育士 永岡 和
恵さん

申10月6日（火）午前9時から、
来館または電話で

※定員になり次第、締め切ります。

中止のお知らせ 公開保育

子育て支援課保育係

☎286・3168

毎年実施している「町内公開保育」は新型コロナウイルス感染症拡大防止のため、中止します。

家庭教育支援講座 府中版クスクス子育て

府中公民館

☎286・3276

講師を中心に、乳幼児期の子どもの、心身のすこやかな成長や発達について話し合ってみませんか。

時10月16日（金）

午前10時～正午

所府中小学校東校舎

3階礼法室

対9か月から1歳6か月までの乳幼児と保護者

定10組（先着順） ¥200円

講比治山大学短期大学部幼児
教育科教授 七木田 方美
さん



申電話・来館で

おひげにだっこのおはなし会
おいしいもの、いっぱい

南公民館

☎286・3277

時10月22日（木）

午前10時～10時30分

所南公民館 大講座室

読み聞かせ あじさいの会

おはなし広場「しずく」
やまのおんがくか

府中公民館

☎286・3276

時10月23日（金）

午前10時30分～11時30分

所府中小学校東校舎1階教室

対「さるかにばなし」、「おめ
んどす」など

対未就園児と保護者

定10組（先着順）

読み聞かせ

おはなしグループ「しずく」

申電話・来館で



令和2年10月～令和3年3月 ネウボラふちゅう保健事業予定表

☎子育て支援課母子保健係（ネウボラふちゅう） ☎286-3258 福福寿館 時 日時 申 申し込み方法

（★）がついているものは、実施日の1週間前までに対象者へ案内を送付します。

※②③④⑤⑧⑨ [オンライン] に参加する場合は、Web会議システムアプリ「Zoom」のインストールが必要です。Wi-Fi環境下での利用をおすすめします。

◆◆◆◆◆ 妊娠したら ◆◆◆◆◆

①母子健康手帳交付（随時）

☎ 平日 午前8時30分～正午/午後1時～5時
※できるだけ妊婦本人が来てください。
※本人のマイナンバーが必要です。本人以外の方が来られる場合は、事前にお問い合わせください。

②【オンライン】 妊娠6か月マタニティ教室★

出産予定年月	開催日
R3.2	10月26日(月)・27日(火)
R3.3	11月24日(火)・25日(水)
R3.4	12月21日(月)・22日(火)
R3.5	1月25日(月)・26日(火)
R3.6	2月24日(水)・25日(木)
R3.7	3月22日(月)・23日(火)

◆◆◆◆◆ 0～12か月 ◆◆◆◆◆

③【オンライン】 4か月児すこやか赤ちゃん広場★

対象児	開催月
R2.5生まれ	R2.10
R2.6生まれ	R2.11
R2.7生まれ	R2.12
R2.8生まれ	R3.1
R2.9生まれ	R3.2
R2.10生まれ	R3.3

④【オンライン】 9か月児のびのび赤ちゃん広場★

対象児	開催月
R元.12生まれ	R2.10
R2.1生まれ	R2.11
R2.2生まれ	R2.12
R2.3生まれ	R3.1
R2.4生まれ	R3.2
R2.5生まれ	R3.3

⑤【オンライン(毎月2回実施)】
ごっくんもぐもぐ離乳食教室
栄養士によるお話、離乳食の進め方・作り方など（4～6か月児と保護者）
時 10月13日(火)・28日(火)
いずれも午前10時～10時40分

◆◆◆◆◆ 1歳過ぎたら ◆◆◆◆◆

⑥1歳6か月児、3歳児の健康診査★

町内医療機関での個別健診。歯科健診では希望者にフッ素塗布もしています。

☎個別に通知される健康診査医療機関リストの中から、医療機関を選んで、直接予約してください。

【1歳6か月児健康診査】

対象児 出生年月	通知郵送時期	受診推奨期間
H31.1	9月上旬	R2.10.12～10.24
H31.2	9月上旬	R2.10.26～11.7
H31.3	10月上旬	R2.11.9～11.21
H31.4	10月上旬	R2.11.24～12.5
R元.5	11月上旬	R2.12.7～12.19
R元.6	12月上旬	R3.1.4～1.16
R元.7	1月上旬	R3.2.1～2.13
R元.8	2月上旬	R3.3.1～3.13

【3歳児健康診査】

対象児 出生年月	通知郵送時期	受診推奨期間
H29.1	9月上旬	R2.10.5～10.17
H29.2	9月上旬	R2.10.19～10.31
H29.3	10月上旬	R2.11.2～11.14
H29.4	10月上旬	R2.11.16～11.28
H29.5	11月上旬	R2.11.30～12.12
H29.6	11月上旬	R2.12.14～12.26
H29.7	12月上旬	R3.1.18～1.30
H29.8	1月上旬	R3.2.15～2.27
H29.9	2月上旬	R3.3.15～3.27

⑦幼児発達相談

（1歳6か月～小学校入学前で言葉や身体の発達に心配のある幼児と保護者）※予約制。

☎10月22日(火) ①午前10時～11時②午前11時～正午
11月19日(火) ①午前9時～10時②午前10時～11時
③午前11時～正午

⑧【オンライン(10・2月実施)】

わくわく親子歯みがき教室

歯科衛生士によるお話、虫歯の予防・歯のみがき方など（1歳6か月～3歳の幼児と保護者）

時 10月20日(火)午前10時～10時40分

◆◆◆◆◆ 妊婦・乳児～未就学児 ◆◆◆◆◆

⑨妊娠・出産・子育て相談

☎ 身体計測、健康相談、栄養相談※予約制。
子どもの発育・発達相談を随時受け付けています。
心配なことがあるときは、電話またはオンラインで相談してください。※来所相談を希望する場合は電話で予約のうえ、来てください。

なお、乳幼児の身長・体重計測を希望する場合は、感染症予防のため、バスタオルを持ってきてください。

町からのお知らせ

まちのわだい

イッフレ

くらしのガイド

図書館

消防/こみ

カレンダー



くらしのガイド

■ 納税をお忘れなく！
【町県民税(普通徴収) 第3期】
【国民健康保険税 第4期】
納期限 11月2日(月)

- ◆ 町税は、コンビニエンスストアでも納付できます(特別徴収、法人町民税除く)
- ◆ 納付は便利で安心な口座振替で

■ マイナンバーカード・旅券の休日・夜間交付窓口
(平日は通常通り受け付け)
【休日】10月11日(日)、11月8日(日)
 午前8時30分～正午
【夜間】10月1日(木)・15日(木)、11月5日(木)
 午後5時15分～7時

町の人口

令和2年9月1日現在
 人口 52,055人
 男 25,633人
 女 26,422人
 世帯数 23,110世帯

令和2年の火災と救急

令和2年9月1日現在
 火災 4件
 救急 1,378件

記号の説明

時日	場所	内容	対象
内	対	持ってくるもの	
定	員	参加費・料金	
講	師	講師・指導	
申	申	申し込み方法など	
締	切	申込み締め切り日	
高	活	「高齢者いきいき活動」	対象
◆		料金や申し込み方法の記載がないものは	無料、申し込み不要。

お知らせ

10月15日(木)は
児童手当の支給日です
 子育て支援課ごとも家庭係
 ☎286・3163

令和2年6～9月分を指定された口座に振り込みますので確認してください。

済んでいますか?
狂犬病予防注射、
飼い犬の届け出
環境課環境衛生係
 ☎286・3242

狂犬病予防注射
 犬の飼い主は、毎年「狂犬病予防注射」を受けさせ「注射済票」の交付を受けることとなっています。注射が済んでいない場合は、獣医と相談し適切な時期に注射を受けさせてください。

※注射をしていても「注射済票」の交付を受けていない場合は、環境課(役場1階)で交付手続きが必要です。
手続きに必要なもの
 狂犬病予防注射済証(動物病院で証明されたもの)、
 交付手数料550円

飼い犬の届け出

犬を飼ったときは、登録が必要です。また、次に当てはまる場合は、環境課(役場1階)で手続きをしてください。
 ◆ 飼い犬が死んだとき
 ◆ 所有者や犬の居所に変更があったとき
手続きに必要なもの 犬の鑑札、狂犬病予防注射済票

※鑑札がない場合は、紛失扱いになります。詳しくは、町ホームページ、またはお問い合わせください。

令和3・4年度建設工事および測量・建設コンサルタント等業務**入札参加資格審査の電子申請受付**
 財政課契約検査係
 ☎286・3171

申請は、電子入札等システムを利用して行ってください。申請方法等の詳細については、町ホームページで。

11月2日(月)～20日(金) 午前9時～午後5時
 年金事務所での手続きや相談が速やかに
年金相談の予約受付
専用電話
広島南年金事務所
 ☎253・7710

日本年金機構は、年金の相談や手続きの際にお待たせしないよう、年金相談の予約受付をしています。

予約専用番号(ナビダイヤル)

☎0570・054890

受付時間(年末年始を除く平日)

午前8時30分～午後5時15分

申希望日の1か月前～前日

※予約時は、基礎年金番号が分かるもの(年金手帳や年金証書)を準備してください。

※広島南年金事務所でも、予約を受け付けています。

納め忘れはありませんか
後期高齢者医療保険料
保険年金課年金福祉医療係
 ☎286・3154

保険料は金融機関・会計室(役場2階)・南交流センター・ふちゆう情報プラザつばき館(イオンモール広島府中内)で納付できます。また、便利な口座振替も利用してください。(手続きが必要です)

保険料を納めないでいると
 通常の被保険者証より有効

期限の短い「短期被保険者証」を交付する場合があります。
野火焼却はやめましょう
環境課環境衛生係
 ☎286・3242

野外でごみを燃やすと、煙や臭いが生じ近隣の人に迷惑になるほか、有害物質の発生や火災の原因にもなります。ごみは「令和2年度家庭ごみの正しい出し方」のルールに従って、処分してください。
 ※野外燃焼行為は法律や条例で禁止されています。

ひろしま環境の日
 10/3(土)【一斉行動】
 買い物にはマイバッグを持参しよう!

視覚に障害がある人

広報ふちゅう等のCD(デージー)版・点字版の貸し出しや提供を無料でを行っています。

府中町 社会福祉協議会 285-7278 FAX287-3467

ハロウィンジャンボ宝くじ、ハロウィンジャンボミニ販売 (公財)広島県市町村振興協会 223・6545

ハロウィンジャンボ宝くじ 1等前後賞合わせて5億円 ハロウィンジャンボミニ 1等1000万円 販売期間 9月23日(水)〜10月20日(火) ※宝くじの収益金は明るいまちづくりや環境対策、高齢化対策などの福祉向上に使われます。

あなたの大切な遺言書 法務局(遺言保管所)が保管します 広島法務局民事行政部供託課 228・5783

遺言には、法律の専門家である公証人に依頼して作成してもらおう公正証書遺言と、遺言者が自書して作成した自筆証書遺言があります。 法務局では、7月10日から、自筆証書遺言書を保管す

る制度を開始しました。皆さんの大切な財産を確実に託す方法の一つとして活用してください。保管申請の手続きなどは、予約が必要です。詳しくは広島法務局ホームページ、または広島法務局にお問い合わせください。 ◆公正証書遺言については、広島公証人合同役場(247・7277)へ。

浄化槽は、微生物の働きを利用して、生活排水を浄化する装置です。浄化槽を管理している人は、「保守点検」「清掃」「法定検査」の3つの維持管理を定期的に行うことが法律で義務付けられています。水質汚濁の原因にならないよう浄化槽を正しく使いまししょう。

◆10人槽以下の浄化槽 (公社) 広島県浄化槽協会 (千代8・8) 2569・5540 ◆11人槽以上の浄化槽 (公社) 広島県環境保全センター (安佐南区大塚西4・2・28) 849・6411

10月は食品ロス削減月間 食べ物のムダをなくしましょう 環境課環境衛生係 286・3242

本来食べられるのに捨てられている食品は、国内で年間600万トン以上あり、その半分は家庭から発生しています。一人ひとりでできることから取り組み、食品ロスを減らしていきましょう。

【取り組み例】 ◆使い切れる分だけ買う。 ◆食品の保存方法を工夫する。 ◆食材を上手に使い切る。

健康

400ml献血にご協力ください 健康推進課保健予防係 286・3257

時11月8日(日) 午前10時〜正午、午後1時15分〜4時 所イオンモール広島府中

認知症予防、仲間づくり。初めての健康マージャン教室 高齡介護課高齡者福祉係 286・3256

時毎週月曜日(10月26日から全16回) ①午前9時30分〜正午 ②午後1時〜3時30分

所北交流センター (本町五丁目3・8) 内お金を賭けない、たばこを吸わない、お酒を飲まないをモットーに、講師が丁寧に指導します。

対町内在住で要介護認定を受けていない65歳以上のマージャン未経験者 定各8人(先着順) ￥1回200円 申10月6日(火)から電話・高齡介護課(夜場2階⑪番)で

プール活用健康づくり事業 サンデーフリーコース (64歳以下の人はこちらへ) 健康推進課保健予防係 286・3257

高齡介護課高齡者福祉係 286・3256 時毎週日曜日※11月1日は休み。 午前9時〜午後4時

※利用は2時間以内、同時の利用は10人まで。 所サン府中スイミングスクール

内自由に水泳・水中運動 対18歳以上 持水泳用帽子、水着、タオルなど ￥1回550円(65歳以上で介護保険被保険者証を提示した人は1回180円)

所ミニレッスン(追加料金なし) 時午後1時〜1時20分町内在住の人

患者副作用報告 PMDAお知らせください 平成31年3月26日から正式に受付開始 詳細は 患者副作用報告 検索 PMDAくすり相談窓口 03-3506-9457

対5人(先着順) 当日受付内4日・水中ウォーキング、11日・流水マッサージ、18日・スイム、25日・流水マッサージ、11月8日・水中ウォーキング シルバー筋力 トレーニング教室 高齡介護課高齡者福祉係 286・3256 トレーニング機器の使用やボール運動、ストレッチを行う教室で、楽しく運動ができます。 時毎週木曜日(期間は3〜6か月) ①午前10時〜10時50分 ②午前11時10分〜正午 ③午後1時〜1時50分 ④午後2時10分〜3時 所シルバークラブ(浜田三丁目9・2) 町内在住の65歳以上で要支援・要介護認定などを受けていない人 ￥1回300円 申電話・高齡介護課(夜場2階⑪番)で随時受け付け。

楽しく健康づくり活動
元気にパワーアップ！
体力づくり

府中町運動普及推進協議会
(事務局健康推進課保健予防係)
☎286・3257

時10月7日(水)

午前11時30分～午後0時30分

所福寿館1階 大ホール

対町内在住の健康で体操ができる人

内ストレッチ体操

持タオル、飲み物

※体操ができる服装で。

定15人(先着順)

¥1000円(保険料)

講師健康運動指導士 横崎康

子さん

申電話・来館で締10月6日(火)

1グループ1ボランティア体験教室
楽しく運動不足を解消
しませんか?

南公民館
☎286・3277

時10月13日(火)・20日(火)

午後7時30分～9時30分

所南公民館 ホール

対一般女性10人

内ストレッチ、筋肉トレーニング、体幹トレーニング

持体育館シューズ、タオル、飲み物※動きやすい服装で。

講エフササイズ

申電話・来館で締10月10日(出)

講座・学習

ボランティアによる
パソコン相談室

南公民館
☎286・3277

時10月3日(出)・17日(出)、11月7日(出)

①午後1時～2時

②午後2時～3時

定各回6人

内パソコンに関する質問・相談(1人1時間まで)

対パソコン※内容によって対応できない場合があります。

講パソコンボランティアのみならず
目前日までに電話・来館で

キッズマネークラブ

府中公民館
☎286・3276

日程・内容

①10月24日(出)「大切なお金」

②11月21日(出)「計画を立てて
お金を使おう」

③12月19日(出)「上手な買い物
をしよう」

時いずれも午後1時30分～3時

所府中小学校東校舎教室

対小学2・3年生

定12人(先着順) ¥1000円

持筆記用具、飲み物、うわぐつ

講広島県金融広報委員会金融
広報アドバイザー 出路

千恵さん

申10月1日(内)午前10時から電
話・来館で

締10月17日(出)

府中公民館 特別講演会

府中公民館
☎286・3276

時10月31日(出)午後2時～3時
(開場1時30分)

所くすのきプラザ1階ギャラリー

定60人(先着順) 持筆記用具

内「天気と元気天気と気象の関
係生気象学って何なん？」

※手話通訳があります。

講波田 健一さん

申10月1日(内)午前10時から電
話・来館で

締10月24日(出)

アロマ探検隊！

府中公民館
☎286・3276

時11月7日(出)午後1時30分～3時

所府中小学校東校舎教室

対小学生と保護者

定7組(先着順)

¥小学生1人につき1200円

持筆記用具、うわぐつ、飲み
物、タオル

内ポスター(しましま)リッ

プクリーム・マスクスプレー
作り、親子ハンドマッサージ

講アロマセラピスト 反田
沙歩さん

申10月1日(内)午前10時から電
話・来館で

締10月31日(出)

府中公民館

時11月4日(水)午後4～5時

所府中小学校体育館

対小学1～3年生

定10人(先着順) ¥500円

持タオル、体育館シューズ、
飲み物※動きやすい服装で。

講広島中央ヤクルト販売(株)

申10月1日(内)午前10時から電
話・来館で

締10月31日(出)

府中公民館
☎286・3276

時11月7日(出)午前10時～11時

所府中小学校東校舎教室

対小学1～6年生

定12人(先着順)

持筆記用具、うわぐつ、飲み物

内「ぼくたちのウンチ、どの
ようにできるの？」ほか

講ヤクルト出前授業
「ウンチ教室」

府中公民館
☎286・3276

時10月19日(日)午後10時～11時

所府中公民館

対小学生

定10人

持筆記用具、飲み物

講「食育」

申10月19日(日)午後10時～11時

所府中公民館

対小学生

定10人

持筆記用具、飲み物

講「食育」

朝パッ君のおむすびレシピ

大葉の代わりに、青ねぎを使ってもおいしくできます！
栄養満点のおにぎり



大葉は冷めてから入れてね。
きれいな緑色に仕上がるよ！



材料

- ・ごはん…300g
- ・梅干し…1個
- ・大葉…2枚
- ・天かす…大さじ1
- ・しらす…大さじ1
- ・ごま…大さじ1/2
- ・しょうゆ…大さじ1
- ・ごま油…小さじ1

めんつゆ(2倍濃縮) 大さじ1
で代用可

作り方

- ①大葉をみじん切りにする(千切りでも可)
- ②梅干しは種をとって、細かく刻む。
- ③ボウルに温かいごはん、しょうゆとごま油を入れる。
- ④しらす、梅干しとごまを③に入れて混ぜる。
- ⑤④が少し冷めたら、大葉と天かすを入れて混ぜる。

レシピ提供 認定こども園つばめ 園健康推進課 ☎286-3257

10/19は「ひろしま食育の日」、10/18～24は「ひろしま食育ウィーク」です。
この機会に自分や家族の食生活を見直してみませんか。



マイナンバーカード 申請に関する Q&A

☎ 住民課住民基本台帳係 ☎286-3151

Q 申請用紙をなくした。申請するにはどうすればいい?

A 申請用紙は再発行できます。本人または同一世帯の人が本人確認書類を持って、住民課に来てください。

Q 申請したらすぐできるの?

A 申請後、カード発行まで1~2か月程度かかります。

Q オンラインで申請するには?

A スマートフォンを持っている人は、申請用紙のQRコードからオンライン申請できます。パソコンから申請する場合は、申請用紙に記載されている申請書ID (13桁) の入力が必要です。

募集

水道資料館で学ぼう！ひろしまの水道

広島市水道局企画総務課
〒730-0001
広島市中区基町9-32
☎511-6808
FAX 221-5320

時11月7日(出)

- ①午前9時30分
- ②午後1時30分

所 広島市水道資料館 (広島市

東区牛田新町1-8-1)

※公共交通機関を利用してください。

対 府中町・坂町・広島市に住んでいる人

定 各回20人

※応募多数の場合は抽選。

因 水に関する実験、水道資料

館見学、応急給水体験などがきかFAXに、参加者全員の住所、氏名(フリガナ)、年齢、電話番号、参加希望時間(①・②)を記入し、水道局企画総務課へ。広島市水道局ホームページからも申し込みできます。

縮10月15日(木)【必着】

府中町いいところ発見!

2020年度写真コンテスト

府中町観光協会

〒735-0008

鶴江1-9-20

☎576-2908

日々生活している身近なところに目を向け、町内を撮影した写真を募集します。

応募部門 歴史、自然、自由

応募資格 どなたでも(町外

の人も可)

規格 A4サイズ(四つ切標準サイズ、四つ切ワイドも可)

応募方法 写真と一緒に、氏名、住所、年齢、日中連絡

がとれる電話番号、応募部門、写真の題名、撮影場所、撮影時のエピソードを記入した用紙を同封してください。

縮11月15日(日)【必着】
※入賞者には、後日賞状と賞品を授与します。

※入賞作品は府中町観光協会ホームページに掲載します。

※作品は返却しません。

農業で新たなスタート
令和3年度
農業研修生募集

環境課環境保全係
☎286-3244

生産販売農家として活動できよう、研修を行います。

研修期間など
①ふるさと帰農者

令和3年4月~令和4年3月
毎週(月)・(火)・(金)のいずれか
2日間午前9時~午後3時
7月~8月は午前6時30分~正午

②チャレンジ女性農業者
令和3年4月~令和4年3月
毎週(月)・(火)・(金)のいずれか

2日間午前9時~正午

対 府中町、広島市、竹原市、大竹市、廿日市市、安芸高田市、江田島市、安芸太田町、坂町、熊野町、世羅町、山口県和木町のいずれかに居住し、農地を持ち、就農見込みの人※②は女性のみのみ。

定 各20人程度

研修場所 広島市農業振興センター(広島市安佐北区深川8-30-12)

申 申込書を環境課環境保全係(役場1階⑫番)へ提出、または研修場所へ郵送

縮11月20日(金)

※研修場所に郵送の場合、消印有効。

申込書配布場所
環境課環境保全係(役場1階⑫番)

◆広島市農業振興センター
ホームページからもダウンロードできます。

簡単管理 全額非課税 掛金助成
退職金は、国の制度を賢く活用

中退共 小企業 職金 済制度

「中退共」で検索!

<http://chutaikyo.taisyokukin.go.jp/>

(独)勤労者退職金共済機構
中小企業退職金共済事業本部
TEL (03)6907-1234

広告

広告

シルバー人材センター 会員募集

(公社) 府中町シルバー人材センター
☎285・0161

対町内在住の60歳以上の人で健康で働く意欲のある人
因今までに培ってきた経験を生かした仕事に就業(剪定、除草、子育て支援、喫茶、公共施設の管理・清掃、介護予防、企業への短時間の派遣など)

◆入会説明会を毎月第3金曜日にシルバーワークプラザ(浜田三丁目9・2)研修室で行っています。お気軽にお問い合わせ下さい。

イベント

空城山公園 はなのわ遊歩道

都市整備課都市計画係
☎286・3181

県内全域で開催中の全国都市緑化フェア「ひろしまはなのわ2020」のスポットイベントとして、空城山公園遊歩道の一部を季節の花で彩ります。

時10月1日(休)～31日(出)

イベント①

はなのわスタンプリナー

県内の各はなのわイベント

会場に設置されたポスターのQRコードを読み込んで、キャラクタースタンプ(全25種類)を集めると、豪華賞品が当たる抽選に応募できます。
応募締切日 11月30日(月)



イベント② 植栽実演会

公園遊歩道法面に植栽する様子を見学できます。

時10月1日(休)～3日(土)午前中

イベント③

空城山公園グラウンド無料開放

次の日時に、空城山公園グラウンドを開放します。

時10月11日(日)、18日(日)、25日(日)

午前8時～午後5時

障害のある人の制作作品展覧会
令和2年度
あいサポートアート展
福祉課障害者福祉係
☎286・3161

輝く感性と創造のエネルギーが込められた作品の展覧会です。

時10月27日(火)～11月1日(日)

午前9時～午後5時

※10月30日(金)は午後7時まで。

所広島県立美術館地下1階
民ギャラリー(広島市中区

上磯町2・22)

¥無料

第51回よろずカメラクラブ写真展
テーマ「希望の花」

あきふちゅう文化協会(事務局 社会教育課)
☎286・3272

時10月6日(火)～11日(日)

午前10時～午後5時

※6日は正午から。

所くすのきプラザ1階ギャラリー

スポーツ

府中町

秋季ソフトテニス大会

府中町ソフトテニス協会
☎281・8399(信広)

時10月25日(日)

午前9時～午後3時

※雨天の場合11月1日(日)。

所府中中学校テニスコート
揚倉下段テニスコート

対町内に在住・通勤している人(中学生以上、2人1組で申し込み)

¥1組400円(当日徴収)

縮10月15日(木)申電話で

町民ハイキング
(里山登山・一般向き)

南公民館
☎286・3277

時10月11日(日)※雨天中止。

所坂山(499・8m)

広島市安芸区瀬野

集合 向洋駅南口午前8時20分
天神川駅前8時34分発乗車
向洋駅午前8時37分発乗車
¥200円(保険料含む)
持弁当、嗜好品、飲み物、雨具、健康保険証など

主催 ハイキングクラブ百足会

府中町商工会設立60周年記念
第32回府中町民ゴルフ大会

府中町ゴルフ協会
〒735・0021
大須1・10・10(府中町商工会内)
FAX 282・1803

時11月14日(土)午前7時30分

所瀬野川カントリー倶楽部
(安芸区畑賀町)

定170人(先着順)

¥参加費3000円、
プレー費6950円

※食事代別。

申窓口または郵送、FAXで参加する人の氏名、住所、電話番号を府中町ゴルフ協会へ

—お詫びと訂正—

本紙9月号に掲載した「未登録の象牙は登録を！」(14ページ)の問い合わせ先に誤りがありました。お詫びして訂正します。

[正] (一財) 自然環境研究センター
☎03・66059・6018

広告

広告



相談



悩みを抱えず相談してください!

福祉・障害・健康

福祉課障害者福祉係 ☎286-3161

●身体障害者補装具相談会(予約制)

- ◆県立身体障害者更生相談所(東広島市西条町田口295-3)
- 【肢体障害】 10月19日(月)、11月2日(月)
- ※1週間前までに福祉課へ予約してください。

府中町社会福祉協議会 ☎285-7278

- ふれあい福祉相談 13:30~15:30ふれあい福祉センター
- 【法律】 10月2日(金)、16日(金)、30日(金)、11月6日(金)※予約制。
- 【一般】 10月9日(金)、23日(金)

●府中町認知症の人と家族の会

10月22日(木) 10:00~12:00 ふれあい福祉センター

健康推進課保健予防係 ☎286-3257

●すこやか栄養相談(予約制)

(管理栄養士による食事のとり方などの個別相談)

10月14日(水) ①13:00~14:00 ②14:30~15:30 福寿館

広島県立総合精神保健福祉センター ☎884-1051

●広島わかちあいのつどい 忘れな草

(自死で家族や大切な人をなくした人)

10月23日(金)13:30~15:30 東広島市市民文化センター

広島県西部保健所広島支所保健課保健対策係 ☎513-5521

●HIV抗原抗体検査・梅毒検査(予約制)

10月6日(火)、11月10日(火) 9:00~11:00

広島県西部保健所広島支所

●こころの健康相談(予約制)

精神科医が相談に応じます。

11月9日(月) 13:30~15:30 福寿館

広島県西部保健所広島支所保健課健康増進係 ☎513-5526

●肝炎ウイルス検査(予約制)

10月6日(火)、11月10日(火) 9:00~11:00

広島県西部保健所広島支所

人権

人権推進室 ☎286-3165

- 電話相談 広島法務局・広島県人権擁護委員連合会
- 平日 8:30~17:15

- 【みんなの人権110番】 ☎0570-003-110
- 【女性の人権ホットライン】 ☎0570-070-810
- 【子どもの人権110番】 ☎0120-007-110
- 【外国語人権相談ダイヤル】 ☎0570-090-911
- 【インターネットによる人権相談】

インターネット人権相談 検索



- 【DV相談+ (プラス)】 ☎0120-279-889(24時間受付)
- 新型コロナウイルス感染症の影響による配偶者等からの暴力(DV)で悩んでいる人



DV相談+ 検索



行政

中国四国管区行政評価局行政相談課 ☎228-6173

国の行政に関する苦情や意見・要望を解決し、行政運営の改善につなげていく活動です。

●行政相談(随時)

【中国四国管区行政評価局】 ☎222-1100

【府中町地区担当行政相談委員】

久保 宏隆さん(桃山一丁目12-10) ☎288-2683

山根 一彦さん(本町一丁目6-15) ☎285-0066

※行政相談委員による「ふれあい福祉相談(一般)」を、ページ左の「ふれあい福祉相談」欄に記載しています。

税金

債権管理課 ☎286-3133

滞納は深刻な問題です
まずは相談を

●町税の夜間納付相談

債権管理課(役場4階)

※1階駐車場側入口からお越しください。

10月15日(木) 17:15~19:00

広告

広告

町からのお知らせ

まちのわだい

イックレ

くらしのガイド

図書館

消防/ごみ

カレンダー



図書館だより

町立図書館 ☎286-3405

図書館職員が
選んだおすすめ
図書を紹介

町からのお知らせ

まちのわだい

イクフレ

くらしのガイド

図書館

消防/こみ

カレンダー



教養の書

戸田山 和久/著
筑摩書房

教養は何故大切なのでしょう？実は教養は社会で生きていくために欠かすことのできないものなのです。熱くかつユーモアたっぷりに教養への道へ誘い込んでくれます。



名探偵ホームズ 踊る人形

コナン・ドイル ショートセレクション
アーサー・コナン・ドイル/作
理論社

世界一有名な探偵シャーロック・ホームズが数々の事件を解き明かしていきます。もつれた謎が、するりとほどける瞬間は、快感！短編集なので、気軽に読めるのもおススメです。短篇シリーズ15冊があります。



ながーい5ふん、みじかい5ふん

リズ・ガートン/スキャンロン/オードリー・ヴァーニック/文、オリヴィエ・タレック/絵
光村教育図書

おなじ5ふんなのに、そのときの気分で長かったり、短かったり。いろんな5ふんに共感できて笑ってしまいます。男の子の豊かな表情もかわいい。



小学生のための歯のはなし

渡邊 真亀子/著
WAVE出版

人生100年時代、歯とも長いおつきあいですね。子どものときから歯みがきの習慣は大切ですが、年齢にあった磨き方のコツもあるようです。保健室の先生が教える学年ごとのポイントはわかりやすいですよ。

【開館時間】平日 午前10時～午後8時/土日祝 午前10時～午後6時 【10月の休館】5日(月)、12日(月)、19日(月)、26日(月)、29日(休)

消費生活相談

「持続化給付金の不正受給を持ちかける手口にご注意を！」

相談内容



大学の先輩から無料通話アプリに「特定の会社を通じて持続化給付金を申請すると、大学生でも100万円の給付金を受け取れる。銀行口座とマイナンバーなどの情報を書類に記入し、あとは代理人に任せるだけで、手数料を引いた60万円を渡す」とメッセージが届いた。大学内には、実際に受け取った学生もいるようだ。詐欺ではないか。

(20歳代 男性)

アドバイス



持続化給付金の不正受給は犯罪です

持続化給付金は事業者（個人事業主も含む）に対して支払われます。受給資格がないサラリーマンや学生が自身を



事業者と偽り、申請することは犯罪行為（詐欺罪）にあたると考えられます。また、誘いに乗った人も罪に問われる可能性があります。

たとえば、友人や先輩から誘われたとしても、このような不正受給を持ちかける悪質な誘いには絶対に乗らないようにしましょう。

困ったときは消費生活相談コーナーに相談してください。

■消費生活相談員による相談コーナー

自治振興課(役場1階)
☎286-3128
月～金曜日
午前9時～正午、午後1時～4時

■消費者ホットライン

☎局番なしの **188**

府中町消防署 からのお知らせ

府中町消防本部 ☎286-3119

その火事を
防ぐあなたに
金メダル



知っていますか？消火器の使い方・捨て方

火災は初期の段階で抑えることが重要で、消火器を使用すると有効的です。いざという時のために、日頃から消火器の使用方法的確認や消火訓練をしておきましょう。

使い方～「ピン」「ポン」「パン」の3動作で！～



①ピン

黄色の安全ピンを抜く。

②ポン

ホースの先端を持って、火元に向ける。

③パン

レバーを強く握って放射する。

捨て方

消火器は一般のごみとしては廃棄できません。廃棄するときは、次の窓口にお問い合わせください。

- ・消火器リサイクル推進センター ☎03-5829-6773
- ・広島県消防機器同業組合 ☎0120-723-830
- ・一般財団法人広島県消防設備協会 ☎243-2002

救急車のサイレン

「消せない」んです！



救急車を呼ぶ際に「近所迷惑」「世間体」などの理由からサイレンを鳴らさず来てほしいと言われることがあります。救急車は、緊急走行時にはサイレン吹鳴することが道路交通法で義務付けられています。また、信号などに従わず通行することもあり、音と光で周囲に車両の存在を知らせ、危険を回避する必要があります。

安全かつ少しでも早く現場に到着するために、住民の皆さんのご理解ご協力をお願いします。

家庭ごみは、
朝8時30分までに
指定されたごみ
ステーションへ

正しいごみ出しにご協力を

府中町環境センター ☎286-3267



祝日の特別収集

11/3(火)
文化の日

【普通ごみ】火・金曜日収集地区
【有価物】火曜日収集地区

正しいごみ出しにご協力を！

家庭ごみであっても、町では処理できないものがあります。また、ごみが著しく多量である場合も、収集や持ち込みをお断りすることがあります。

- ◆詳しくは「家庭ごみの正しい出し方」(10～11ページ)の「収集できないもの」、または町ホームページをご覧ください。



⚠️ 無許可の業者による収集は違法です！

町内で、一般廃棄物の収集を行うには府中町による許可が必要です。

町で回収できない廃家電や大型ごみなどを処分するときは、購入先や販売店、メーカーなどに引き取りを相談するか、府中町の一般廃棄物収集運搬許可業者に依頼してください。

- ◆一般廃棄物収集運搬許可業者は町ホームページに掲載しています。





休日当番医、施設の休館・閉庁日など

10月の
カレンダー

日	月	火	水	木	金	土
休日当番医・救急診療は、事前に電話で確認をしてください		新型コロナウイルス感染症に関する相談窓口 毎日24時間 ☎513-2567		1 マイナンバーカード・旅券の夜間交付 (府中町役場) 17:15~19:00	2 ふれあい福祉相談(法律) ☎13:30~15:30(予約制)	3 役場閉庁日
4 役場閉庁日 藤東クリニック (産婦人科) 茂陰一丁目 1-1 ☎284-2410	5 くすのきプラザ・図書館休館日	6 HIV 抗原抗体検査・梅毒検査 (広島県西部保健所広島支所) 9:00~11:00(予約制) 肝炎ウイルス検査 (広島県西部保健所広島支所) 9:00~11:00(予約制)	7 Jアラート(全国瞬時警報システム) 全国一斉情報伝達試験 11:00	8	9 ふれあい福祉相談(一般) ☎13:30~15:30	10 役場閉庁日
11 役場閉庁日 坂下外科医院 (外科・整形外科・皮膚科・泌尿器科) 鶴江一丁目 25-23 ☎282-2228 マイナンバーカード・旅券の休日交付 (府中町役場) 8:30~12:00	12 くすのきプラザ・図書館休館日	13	14 すこやか栄養相談 ☎①13:00~14:00(予約制) ②14:30~15:30(予約制)	15 マイナンバーカード・旅券の夜間交付 (府中町役場) 17:15~19:00 町税の夜間納付相談 (府中町役場) 17:15~19:00	16 ふれあい福祉相談(法律) ☎13:30~15:30(予約制)	17 役場閉庁日
18 役場閉庁日 益田眼科 (眼科) 大須一丁目 16-2 ☎282-5058	19 くすのきプラザ・図書館休館日	20	21	22 府中町認知症の人と家族の会 ☎10:00~12:00	23 ふれあい福祉相談(一般) ☎13:30~15:30 広島わかちあいのつどい 忘れな草 (東広島市市民文化センター) 13:30~15:30	24 役場閉庁日
25 役場閉庁日 前野医院 (内科・小児科・呼吸器内科・感染症科) 石井城二丁目 10-20 ☎281-2334	26 くすのきプラザ・図書館 公民館休館日	27	28	29 図書館休館日	30 ふれあい福祉相談(法律) ☎13:30~15:30(予約制)	31 役場閉庁日
11/1 役場閉庁日 行武医院 (内科) 青崎南 6-9 ☎281-0692	2 くすのきプラザ・図書館休館日	3 役場閉庁日 向洋駅前心療クリニック (心療内科) 青崎中 24-26 6階 ☎286-2335	4 くすのきプラザ休館日	5 マイナンバーカード・旅券の夜間交付 (府中町役場) 17:15~19:00	6 ふれあい福祉相談(法律) ☎13:30~15:30(予約制)	7 役場閉庁日
8 役場閉庁日 唐崎耳鼻咽喉科 (耳鼻咽喉科) 宮の町二丁目 5-31 ☎284-0333 マイナンバーカード・旅券の休日交付 (府中町役場) 8:30~12:00	9 くすのきプラザ・図書館休館日 こころの健康相談 ☎13:30~15:30(予約制)	10 HIV 抗原抗体検査・梅毒検査 (広島県西部保健所広島支所) 9:00~11:00(予約制) 肝炎ウイルス検査 (広島県西部保健所広島支所) 9:00~11:00(予約制)	救急診療 ●広島市立舟入市民病院 (中区舟入幸町14-11) ☎282-6195 <小児科> 24時間診療 ●広島市立広島市民病院 (中区基町7-33) ☎221-2291 <内科等> 24時間診療※産科・産科口腔外科を除く。 ●千田町夜間急病センター (中区千田町3-8-6) ☎504-9990 <内科・眼科> 夜間診療 毎日19:30~22:30 ●安芸市民病院 (安芸区塩原2-14-1) ☎827-0121 <内科または外科> 土・日・祝日18:00~23:00 ●広島口健センター (東区二葉の里3-2-4) ☎822-2672 <産科> 日・祝日 9:00~15:00 救急相談 ●救急医療案内サービス 毎日24時間 ☎0120-169901 ●救急Net HIROSHIMA ●ホームページ http://www.qq.pref.hiroshima.jp ●子どもの救急電話相談 午後7時~翌朝8時 #8000/☎082-505-1399			

福 福寿館 ☎ ふれあい福祉センター

※ふれあい福祉相談については、府中町社会福祉協議会へお問い合わせください。 ☎285-7278 FAX 287-3467

編集後記

今月は、図書館の特集にちなみ、実際に子どもを連れておはなし会に行ってみたり、ウェブで本を探してみたりとしっかり活用してみました。子どもと一緒に本を探してみると「へー、最近はこんな本を読むんだね。昔、読んだことあるよ。」などと新たな発見もあり、会話が弾みました。秋の夜長、私も読書を楽しみます。(田村)

府中町公式 ライン	府中町公式 フェイスブック	府中町公式 Instagram	多言語配信用アプリ 「カタログポケット」
--------------	------------------	--------------------	-------------------------



【坂町】広島YOYOビール ¥660/酒商山田 (☎251-1013) /HP



【広島市】バームクーヘン「月・太陽」4号ギフト ¥2,160/樸kunugi (☎272-0001) /TEL/HP



【呉市】呉産かき ¥2,500~(時期等で変動)/呉産かき振興協議会 (☎090-4659-3414) /HP



【竹原市】ほたるの里の減農薬米 ¥3,590 (4.5kg) (送料込み) /福寿畑 (☎050-5242-9394) /HP



【三原市】バタークリームケーキ「アデーシャン」¥2,300(18cm)/ケーキハウス シャンポール (☎0848-63-8050) /HP



【大竹市】広島かきみそラー油 ¥750/大竹特産ゆめ倶楽部 (☎・FAX0827-56-0666) /TEL/HP



【東広島市】原産西条柿 ¥3,000(3kg)/JA交流ひろばとれたて元気市となりの農家店 (☎437-5831) /TEL



【廿日市】SAKURAO GIN LIMITED ¥6,050/中国醸造 (☎0829-32-2111) /TEL



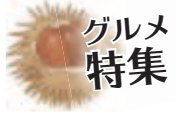
【安芸高田市】天使のお米 桑田米 ¥2,400 (5kg) /桑田の庄 (☎0826-59-3010) /TEL



【江田島市】天日乾麺うどん ¥2,948/迫製麺所 (☎0823-47-0254) /TEL



【海田町】多喜込物語 広島めし三味(鯛・穴子・牡蠣) ¥1,296/魚食堂たわら (☎821-2037) /HP



広域 おとりよせ

東は三原市エリアから西は山口県柳井市エリアまでの24市町で構成される広島広域都市圏。各市町「自慢の一品」をお取り寄せして、食欲の秋を楽しんでみませんか。

【注文方法】 TEL: 電話 FAX: FAX HP: ホームページ ※③⑨以外は別途送料がかかります。



【熊野町】大号令 ¥2,277/馬酒造場 (☎854-0104) /TEL



【安芸太田町】安芸太田町オリジナル麦酒 ¥550/安芸乃国酒造株式会社 (☎0826-22-6523) /HP



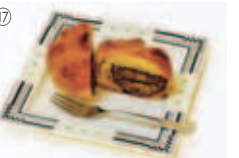
【北広島町】豊平そば ¥880(2人前)~/道の駅 豊平どんぐり村内どんぐり荘 (☎0826-84-1313) /TEL



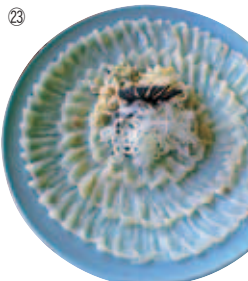
【大崎上島町】お魚・海藻セット ¥5,000/フィッシングなかもむら (☎0846-64-4126) /TEL



【世羅町】せらぼとて ¥200/和菓子処 大手門 (☎0847-22-5143) /HP



【岩国市】お菓子各種(岸根ぐり使用) ¥600~/やましろ産業振興センター (☎0827-76-0100) /HP



【平生町】とらふぐ ふく刺し・ふくちり鍋セット 2万円~(時期などで変動)/シーサイドホテル上関 (☎0820-58-0555)、ホテルニューひらお (☎0820-25-1133)、お食事処しょうぶ (☎0820-56-2277) /TEL



【柳井市】やない金魚米 ¥330(150g) /赤米を楽しむ会 (☎0820-23-7808) /HP



【周防大島町】みかん鍋 ¥4,000(送料込み)/周防大島観光協会 (☎0820-72-2134) /HP



【和木町】瀬戸の黒麺 ¥540/和木町地域振興協会 (☎0827-28-4666) /TEL



【上関町】上関産 活き車エビ ¥3,700(300g-) /山口県光・熊毛地区栽培漁業協会 (☎0820-62-6030) /HP



【田布施町】古代米おかき ¥390/田布施地域交流館 (☎0820-51-0222) /TEL

みんなを笑顔に



わが家のアイドル



ゆうしん 西原 悠真 くん 令和元年12月9日生まれ



かえで 山本 楓 ちゃん 令和2年1月18日生まれ



めい 伊藤 愛乃 ちゃん 平成29年7月21日生まれ

アイドル候補募集中! Eメールのタイトルに「アイドル」、本文にアイドルの氏名(ふりがな)、生年月日、保護者の氏名、住所、電話番号を記入し、写真を添付してご応募ください。【投稿先】kikaku@town.fuchu.hiroshima.jp(政策企画課)



見やすく読みまちがえにくいユニバーサルデザインフォントを採用しています。



「広報ふちゅう」は再生紙と、認定を受けた環境にやさしい環境対応型インキを使用して印刷されています。