

迎春

甲辰歲 きのえ たつ

御題「和」



2024年 [新春号]

No.124

2023年10月1日発行

 淡交社



124-001
信楽焼 壺飾セット 数量限定

西尾香舟作

特別価格 **79,200 円** (税込) 紙箱
 [寸法] 胴径 19.7cm 高さ 27cm (蓋含む)
 口覆: 石畳宝尽し
 セット内容: 飾り壺、口覆、三本組紐、口紐、網 (交織)



124-002
壺飾 三本組紐 朱 (正絹)
 10,780 円 (税込)



124-003
葉茶じょうごセット

特別価格 **40,700 円** (税込) 紙箱
 セット内容: 葉茶じょうご、挽家 2 個、
 糊板、糊へら、小刀



開炉を祝う——口切

※横物「円相」は 5 頁に掲載

三部 (織部、伊部 (備前)、瓢) を取り合わせに



124-004
織部 草花絵茶碗
 松本鉄山作

10,450 円 (税込) 木箱
 [寸法] 口径 11.6cm 高さ 7.6cm
 (瀬戸)



124-005
ふくべ炭斗

13,200 円 (税込) 紙箱
 [寸法] 最大径約 30cm 高さ 15cm
 ※天然の瓢を使用しておりますので、
 寸法・景色は個々に異なります。



124-006 ^{うすくまる}**備前 蹲掛花入**
 伊勢崎 紳作 17,050 円 (税込) 木箱
 [寸法] 最大径 10.5cm 高さ 10cm



124-008 寿文字 瓢茶器 中林貴山作
31,900 円 (税込) 木箱 [寸法] 胴径 7.5cm 高さ 5.5cm
※天然の瓢を使用しておりますので、寸法・景色は個々に異なります。



124-007 錦秋絵茶碗 田中方円作
30,800 円 (税込) 木箱 [寸法] 口径 12cm 高さ 8.6cm (京焼)



124-010 菓子椀セット 31,900 円 (税込) 紙箱
[寸法] 椀: 径 12.5cm 高さ 8.6cm / 盆: 28.5×17.3cm 高さ 0.9cm (木乾・漆塗)

14-039 【写真省略】 黒文字 6 寸 (18 本) 1,650 円 (税込) 紙箱
14-034 【写真省略】 杉赤箸 6 寸 (20 本) 1,760 円 (税込) タトウ紙
炬開きなどで善哉を出される際にお使いください。



124-009 搔合 吹寄せ四方干菓子器
5,720 円 (税込) 紙箱
[寸法] 22cm 四方 高さ 3.3cm (栓ノ木・ウレタン塗)



124-013 乾山 吹寄せ絵茶碗 小野山若水作
15,400 円 (税込) 木箱
[寸法] 口径 11.7cm 高さ 7.8cm (京焼)

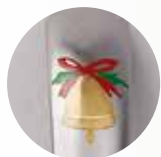


124-012 紅葉色替り香合 楽入窯
9,900 円 (税込) 紙箱
[寸法] 5.5×5.3cm 高さ 2.6cm (京焼)



124-011 げんちよつみ 玄猪包香合 高野昭阿弥作
10,890 円 (税込) 木箱
[寸法] 7.5×7.5cm 高さ 2.2cm (京焼)
陰曆十月の亥の日亥の刻に、無病息災と子孫繁栄を祈って亥の子餅を食します。宮中での亥の子餅の包みを模して造られた香合です。

クリスマス——聖夜の趣向



124-014
銀塗
ベルに柘絵茶杓
3,960円(税込) 紙箱(白竹にウレタン)



124-015
クリスマス絵茶碗
桂窯
18,700円(税込) 紙箱
〔寸法〕口径11.3cm 高さ7.7cm
(京焼)



※水差しは8頁に、棗は27頁に掲載



124-018
聖夜蒔絵透明平棗
7,480円(税込) 紙箱
〔寸法〕胴径8.8cm 高さ6cm(樹脂製)
※抹茶は付属しません。



124-017
サンタクロス香合 楽入窯
9,900円(税込) 紙箱
〔寸法〕4.5×4.8cm 高さ6.5cm(京焼)



※棗は27頁に掲載

124-016
トナカイ茶杓 久野輝幸作
26,400円(税込) アルミ筒
〔寸法〕長さ18cm(ウォールナット材、メープル材)
インテリアデザイナーによるモダンで創作的な茶杓。

124-019
瑠璃釉
サンタクロス絵茶碗
八木海峰作
5,720円(税込) 紙箱
〔寸法〕口径12cm 高さ7.8cm(京焼)



124-020 搔合 雪華蒔絵雪輪盆
4,620円(税込) 紙箱
〔寸法〕径22.7cm 高さ1cm(栓ノ木・ウレタン塗)





切絵版画掛物 友田 充作 各 77,000 円 (税込) 木箱
〔寸法〕巾 28cm 長さ 118.5cm

124-024 **数量限定** 「聖母子」 124-023 **数量限定** 「天使」
京都の切絵版画作家による荘厳な一幅です。※表装は異なる場合がございます。



124-021
蛍手 サンタと街並み絵茶碗 田中豊紀作
14,300 円 (税込) 紙箱

〔寸法〕口径 12.1cm 高さ 8cm (京焼)
透かし彫りを施した箇所に透明釉を流し込む「蛍手」という技法により、柔らかな光が茶碗を通して雪の情景を演出します。内側には、夜空を飛ぶサンタとトナカイが描かれています。



124-022
唐銅 雪の結晶蓋置 金屋長兵衛作
26,400 円 (税込) 木箱
〔寸法〕4.9×5.5cm 高さ 4.8cm



124-026
溜塗 星流 茶箱 (樹脂製 3点セット付)
40,700 円 (税込) 紙箱 (桐材・ウレタン塗)
クリスマスにも七夕にも。星空を連想させるオリジナルの茶箱セットです。



124-025
紫三島 刷毛目陶器 3点セット
森里陶楽作 21,780 円 (税込) 紙箱
〔寸法〕茶碗：口径 11.6cm 高さ 7.5cm
振出：最大径 6.6cm 高さ 6.9cm
茶巾筒：胴径 4.1cm 高さ 5.8cm (京焼)

※お届けは 2023 年 12 月以降です。
品切れ時、お届けまでに 1 か月以上かかります。
予めご了承ください。

歳暮——一年の無事を慶ぶ

124-027

横物「円相」

田島碩應師筆 大徳寺派 南宗寺住職 (大阪)

150,000 円 (税込) 木箱

[寸法] 巾 54.5cm 長さ 121cm

田島碩應 (たじませきおう) : 昭和 26 年 (1951)、東京に生まれる。昭和 51 年 (1976)、京都大徳寺僧堂に掛塔し、看雲室・中村祖順老師の下に就き修行し、老師の遷化の後、嶺雲室・高田明浦老師に就き修行し嗣法する。平成 7 年 (1995) 5 月、南宗寺住職並びに南宗寺僧堂師家に就任する。同 23 年 (2011) 4 月、再往大徳 (大徳寺第 526 世) に任せられる。室号は吹毛軒。



124-030

玄々斎好写 鴨箱炭斗

34,100 円 (税込) 紙箱

[寸法] 28×27cm 高さ 12.4cm

(越前塗・木製漆)

江戸時代、鴨は年末の贈答品として珍重されており、とくに丁重な場合、鴨箱に入れて進上されていました。田安斉匡公より鴨を玄々斎が拝領された際、鴨箱を炭斗として好まれました。



124-028 橙茶碗 中村良二作

16,500 円 (税込) 木箱

[寸法] 口径 11.7cm 高さ 8.2cm (京焼)

橙は成熟しても落果しにくく、何代もの果実が同時に木に生ることから「代々」と呼ばれるようになった事が語源です。



124-029 呉器茶碗 ^{からく} 駕洛窯

15,400 円 (税込) 木箱

[寸法] 口径 13.8cm 高さ 7.9cm (萬古焼)



124-032
掛分 蕪大根絵茶碗 中村良二作
16,500 円 (税込) 木箱
〔寸法〕口径 12.3cm 高さ 8cm (京焼)
蕪と大根が表裏に描かれています。



別面

124-031
玄々斎好写 豊兆棗 優工房製
15,950 円 (税込) 木箱
〔寸法〕胴径 6.7cm 高さ 7cm (山中塗・木製漆)



124-034
織部 夜学蓋置 松本鉄山作
4,400 円 (税込) 木箱
〔寸法〕胴径 5.5cm 高さ 5.6cm (瀬戸)



124-033
金欄手 釣鐘香合
高野昭阿弥作
8,580 円 (税込) 木箱
〔寸法〕胴径 4.2cm 高さ 9.3cm (京焼)



124-035
法谷文雅師筆
大徳寺派 逢春寺住職 (京都)
しみ竹茶杓 銘「萬々歳」
15,730 円 (税込) 木箱

124-036 **数量限定**
銘木 黒柿 炉縁
95,700 円 (税込) 紙箱
※天然素材のため、景色は個々に異なります。

124-037 塩屋釜 般若勘溪作
特別価格 **286,000 円 (税込)** 木箱
〔寸法〕胴径 26.3cm 高さ 19cm
塩屋は浜辺に建てられた塩を作るための小屋で、海水を煮る際に軒から煙や湯気が立ちのぼる情景が特徴です。その塩屋を模して作られました。
※湯気は出ない仕様です。





124-040
笛花入 浦裕作
 11,880 円 (税込) 木箱
 [寸法] 胴径 3.6cm 長さ 37cm (美濃焼)
 和楽器の横笛を花入にしました。

124-041
淡々斎好写 寿棚
 (炉風炉兼用・組立式)
 30,800 円 (税込) 紙箱 (木製ウレタン)



迎春——
 寿ぎのしつらい

124-039
金彩 海老絵茶碗 今岡妙見作
 24,200 円 (税込) 木箱
 [寸法] 口径 12.3cm 高さ 8cm (京焼)

124-038
唐子脚 太鼓胴水指 横石嘉助作
 72,600 円 (税込) 木箱
 [寸法] 最大径 18.3cm 高さ 14.7cm (蓋含まず) (平戸焼)

※風炉先は 30 頁に掲載



124-045
四君子 小槌形香合 西村利峰作
 13,200 円 (税込) 木箱
 [寸法] 4.6×8.1cm 高さ 4.5cm (京焼)

124-044
金銀砂子 紙釜敷
 山崎吉左衛門作
 15,400 円 (税込) 木箱



124-042
黒塗 松喰鶴中次
 山崎涼作
 15,950 円 (税込) 木箱
 [寸法] 胴径 6.7cm 高さ 6.8cm
 (山中塗・木製漆)



124-043
鶴絵蓋置 巖窯
 7,700 円 (税込) 木箱
 [寸法] 胴径 5.7cm
 高さ 6.1cm (京焼)



124-047 西垣大道師書付 大徳寺派 極楽寺住職 (兵庫)
赤楽茶碗 銘「呵々」 佐々木松楽作 16,830 円 (税込) 木箱
 [寸法] 口径 12cm 高さ 7.9cm (京焼)
 「呵々」とは大声で笑う様。笑顔多き一年となりますように。



124-046
宝尽し 砂金袋形茶器 西村利峰作
 16,940 円 (税込) 木箱
 [寸法] 7.4×7.7cm 高さ 6.1cm (京焼)
 小さな砂金袋が棚に映えます。替茶器にも。



124-051
紅袖 梅月絵茶碗 壺休窯
 17,050 円 (税込) 木箱
 [寸法] 口径 12.2cm 高さ 8cm (京焼)

124-050
寸胴 七宝透かし水指 横石嘉助作
 94,600 円 (税込) 木箱
 [寸法] 胴径 15cm 高さ 19cm (平戸焼)



124-048 **金地 松絵茶碗** 山川敦司作
 35,200 円 (税込) 木箱
 [寸法] 口径 12.2cm 高さ 8.1cm (京焼)



124-049
束ね熨斗蒔絵金輪寺 中林貴山作
 17,050 円 (税込) 木箱
 [寸法] 胴径 6.1cm 高さ 7cm (山中塗・木製漆)

124-052

松濤泰宏師筆 大徳寺派 寿福寺住職 (福岡)

一行物「春入千林処々花」
はるはせんりんにいるしよのはな

42,900円 (税込) 木箱

〔寸法〕巾31cm 長さ170.5cm

春になり、林という林はいつせいに芽吹いて花ざかりの意。



※香合は14頁に掲載



124-053 唐銅 龍角耳花入
金屋長兵衛作

33,000円 (税込)

木箱〔寸法〕最大径9.6cm 高さ24.6cm



124-056

七宝 正月文様絵茶碗

見谷福峰作

5,830円 (税込) 紙箱

〔寸法〕口径11.8cm 高さ8.2cm (京焼)



124-054 赤絵 獅子火入
高野昭阿弥作

7,700円 (税込) 紙箱

〔寸法〕胴径8.5cm 高さ8cm (京焼)

124-055

春慶塗 瓢透手付煙草盆

24,200円 (税込) 紙箱

〔寸法〕径18.5cm 高さ26.5cm (飛騨)

※火入、青竹灰吹は別売



124-058 茄子掛花入 西尾香舟作
4,400 円 (税込) 紙箱
〔寸法〕 径 9.6cm 高さ 10.5cm (信楽焼)



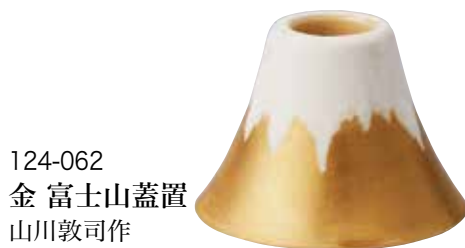
124-057 西垣大道師書付 大徳寺派 極楽寺住職 (兵庫)
黒楽茶碗 円相 銘「白圭」^{はっけい} 佐々木松楽作 20,900 円 (税込) 木箱
〔寸法〕 口径 11.3cm 高さ 7.8cm (京焼) 白圭とは白く清らかな玉のことです。



124-060
淡々斎好写 朝陽棗 山崎 涼作
27,500 円 (税込) 木箱
〔寸法〕 胴径 8.2cm 高さ 5.8cm
(山中塗・木製漆)



124-059 **数量限定**
中興名物 高取窯茶入「手枕」写 陶若窯
34,100 円 (税込) 木箱 〔寸法〕 胴径 5.1cm 高さ 7.8cm (滋賀)
仕覆：富田金襴
伝来：小堀遠州 - 板倉伊勢守 - 田沼主殿頭 - 松平不味



124-062
金 富士山蓋置 山川敦司作
9,240 円 (税込) 木箱
〔寸法〕 最大径 6.9cm 高さ 5cm (京焼)



124-061
青釉 赤富士絵茶碗 耆休窯 17,050 円 (税込) 木箱
〔寸法〕 口径 12.4cm 高さ 8cm (京焼)



「辰歳」——千支の茶道具



124-063

小林太玄師筆 大徳寺塔頭 黄梅院住職 (京都)

一行物 「龍聚鳳翔」

特別価格 55,000円 (税込) 木箱

〔寸法〕 巾 30.8 cm 長さ 168 cm

龍が集まり、鳳が舞う。

この上なくめでたい光景が広がります。

124-064

青磁 鳳凰耳付花入

横石嘉助作

24,750円 (税込) 木箱

〔寸法〕 径 11.9cm 高さ 25.6cm

(平戸焼)



124-066 宗方碧山師筆 大徳寺派 栖賢寺住職 (京都)

二つ節茶杓 銘「嘉辰」 17,600円 (税込) 木箱

「嘉辰令月飲無極 万歳千秋楽未央 (和漢朗詠集)」より。

よき日、よき月に祝意を込めて。



124-065 紫交趾 龍香合 通次阿山作

66,000円 (税込) 木箱

〔寸法〕 6.4×3.3cm 高さ 2.6cm (京焼)



124-068

黒釉 龍絵茶碗

通次智子作

83,600 円 (税込) 木箱

〔寸法〕口径 11.3cm 高さ 8.6cm

(京焼)



124-067

色絵 四神宝尽絵茶碗 林 淡幽作

57,200 円 (税込) 木箱

〔寸法〕口径 10.8cm 高さ 8.5cm (京焼)

四神が各面に描かれています。

本品をお買い上げの方には、もれなく淡幽作の干支盃をプレゼントします。



四神の茶道具



124-069 数量限定

唐銅 四神建水 金屋長兵衛作

39,600 円 (税込) 木箱

〔寸法〕径 13cm 高さ 8cm



青龍

白虎

朱雀

玄武

124-071

真塗 金銀四神蒔絵炉縁

55,000 円 (税込) 紙箱 (木製ウレタン塗)

東の青龍、西の白虎、南の朱雀、北の玄武がそれぞれの方角を司ります。

124-070

色紙霰地紋 姥口釜 (炉用)

菊地政光作

特別価格 96,800 円 (税込) 木箱

〔寸法〕胴径 25.4cm 高さ 16.7cm



124-073
溜塗 沈金蒔醬 龍蒔絵中棗
佐々木麗峰作
30,800 円 (税込) 木箱
〔寸法〕 胴径 6.7cm 高さ 7.1cm (山中塗・木製漆)



124-072 辰の年茶碗 六兵衛窯 22,000 円 (税込) 木箱
〔寸法〕 口径 12cm 高さ 8cm (京焼)



124-076
雲に龍の子香合
今岡三四郎作
15,400 円 (税込) 木箱
〔寸法〕 5.1×3.2cm 高さ 4.9cm (京焼)



124-075
樹脂製 金龍絵中棗
特別価格 2,970 円 (税込) 紙箱
〔寸法〕 胴径 6.8cm 高さ 6.8cm
(黒塗にラメ)



124-074
辰の年香合 六兵衛窯
27,500 円 (税込) 木箱
〔寸法〕 径 5.8cm 高さ 3.2cm (京焼)



124-078
三作三島 辰絵茶碗 今岡妙見作
6,600 円 (税込) 紙箱
〔寸法〕 口径 11.5cm 高さ 7.9cm (京焼)
三島、粉引、刷毛目の3つの手法を盛り込んでいます。



別面



124-077
溜塗 青海波中棗
特別価格 2,750 円 (税込) 紙箱
〔寸法〕 胴径 6.8cm 高さ 6.8cm (樹脂製ウレタン塗)
龍の鱗にも見える青海波と、立ち上がりには雲が描かれています。



124-081

独楽香合 楽入窯

14,300 円 (税込) 木箱

〔寸法〕 径 5.5cm 高さ 6.2cm (京焼)



お正月遊び



124-083

搔合 羽子板盆 (黒) 3,850 円 (税込) 紙箱

〔寸法〕 17×30cm 高さ 1.5cm (越前塗・木製ウレタン)

菓子器にも点心盆にも。

124-080

銀箔 松竹梅振々香合

山崎 涼作

39,600 円 (税込) 木箱

〔寸法〕 5.5×12cm 高さ 5.5cm

(山中塗・木製漆)

124-079 数量限定

十二単 紙釜敷

6,930 円 (税込) 紙箱

124-082

辰歳 玩具絵茶碗

山川嘉山作

5,280 円 (税込) 紙箱

〔寸法〕 口径 11.8cm 高さ 8.1cm (京焼)



一年の吉兆を占う

124-084

開運 おみくじ数茶碗

(5 碗組)

宮地英香作

20,900 円 (税込) 紙箱

〔寸法〕 口径 12cm 高さ 7.5cm

(美濃焼)

吸いきると「大吉」「中吉」「吉」のおみくじが現れます。



御題「和」によせて



※水指は7頁に掲載

坐忘齋家元好 和親棚
 四角型（ローズウッド）を使用。価格などの詳細は弊社発行の「茶の湯のお稽古ひとそろい」カタログをご覧ください。



124-086
 色絵 平和絵茶碗 通次阿山作

110,000円（税込）木箱
 〔寸法〕口径12.3cm 高さ8.8cm（京焼）
 平和の象徴である鳩が大空に飛び立ちます。

通次阿山：昭和13年（1938）京生まれ。大阪市立大学 文学部を卒業。祖父は九谷焼の名工。日本画を池田道夫に師事。陶芸の指導を父 寛齋より受ける。絵画の技術を絵付に生かした、繊細で風雅な作品を得意とし、京焼の世界で独自の世界観を確立している。



124-085
 白漆塗 唐松蒔絵大棗 多田忠雲作

110,000円（税込）木箱
 〔寸法〕胴径7.6cm 高さ7.3cm（山中塗・木製漆）
 優しい色合いが魅力の白漆に唐松の蒔絵が施されています。

多田忠雲：昭和34年（1959）福井県生まれ。昭和53年（1978）原 千里に師事し蒔絵を学ぶ。その後、荒井正春の元で棗の蒔絵を習得。昭和59年（1984）年に独立。

新たな年を
吉夢で始める



124-087

「宝船図」

林 美木子作

440,000 円 (税込) 木箱

〔寸法〕巾 45.5cm 高さ 118cm

新年の夜に宝船の絵を枕の下に入れると良い初夢を見ることが出来るという信仰が室町時代の頃からありました。宝船が一年の平和と安寧を初夢にのせて運んでくれます。

林美木子：昭和 41 年（1966）京都生まれ。宮廷文化を今に伝える有職彩色絵師。父は桐壱（とうそ）人形の人間国宝・林 駒夫。京都芸術短期大学日本画コースを卒業ののち、昭和 62 年（1987）より彩色絵師の仕事に従事。古典文学・絵画の深い理解に裏付けされた作品には定評がある。



124-089

浮彫 オリーブに鳩絵茶碗 今岡三四郎作

22,000 円 (税込) 木箱

〔寸法〕口径 11.6cm 高さ 7.8cm (京焼)

平和な一年であることに願いを込めて。



124-088

和本香合

今岡三四郎作

19,800 円 (税込) 木箱

〔寸法〕3.7×4.6cm 高さ 3.3cm (京焼)

香合を開けると中からも愛らしい和本が現れる精巧な作品です。

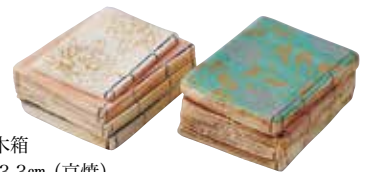


124-091 富士釜 (風炉用)

特別価格 41,800 円 (税込) 紙箱

〔寸法〕最大径 23cm 高さ 19.2cm

立札や風炉の時期にお使いください。



124-090

金地 折鶴絵茶碗

今岡 都作

13,200 円 (税込) 木箱

〔寸法〕口径 12cm 高さ 9.5cm (京焼)



124-092 数量限定

色絵 光琳松絵茶盃 高橋道八作

286,000 円 (税込) 木箱 〔寸法〕口径 12.5cm 高さ 7.5cm (京焼)

瀟洒な中にも大胆さを兼ね備えた一碗。力強く描かれた松が目を引きます。

高橋道八 (たかはしどうはち)：昭和 48 年 (1973) 京都生まれ。京都府立陶工技術専門学校、京都市工業試験場を卒業後、平成 9 年 (1997) より父である八世・道八に師事。平成 24 年 (2012)、九世を襲名。以後各地で展覧会を開催。高橋道八家が二百余年に渡って守り続けている京焼の伝統を今に伝えている。



二代 寄神崇白 (よりがみそうはく)：昭和 12 年 (1937) 京都生まれ。京都府陶工技術専門学校、京都市工業試験場を卒業後、昭和 50 年 (1975) 二代・寄神崇白を襲名。現在は京都・丹波にて作陶中。



124-093

雲華 瓢形火入 寄神崇白作

77,000 円 (税込) 木箱

〔寸法〕最大径 9.2cm 高さ 9.1cm (京焼)

雲がかかったような景色が魅力の雲華。朱と黒のコントラストが温かみを感じさせます。

124-094

認得斎好写 島桐煙草盆 25,300 円 (税込) 紙箱

〔寸法〕26×16.7cm 高さ 12cm



124-095

仁清写 金銀菱文茶碗 利昇窯

55,000 円 (税込) 木箱

〔寸法〕大：口径10cm 高さ9.4cm 小：口径9cm 高さ8.2cm (京焼)

金と銀の菱文が印象的な入れ子茶碗。野々村仁清の代表作の一つを写しました。

利昇窯：京焼 三代加藤利昇氏が主宰する工房。

加藤利昇 (かとうりしょう)：昭和21年(1946)、京都生まれ。家業を継いで陶芸の道に入り、昭和44年(1969)より永楽家 十六代 即全に師事して京焼茶陶に習熟する。昭和51年(1976)に独立、昭和54年に三代目 利昇を襲名する。昭和60年(1985)には京都伝統美術功労賞を受賞。仁清写しの色絵、交趾、金欄手などを駆使し、優美で豪華絢爛な茶道具を意欲的に製作している。



象彦：寛文元年(1661)、象彦の前身である象牙屋が開舗、漆器道具商として商いを始める。蒔絵技術に秀でた名匠 三代目彦兵衛が朝廷より蒔絵司の称号を拝受し、晩年に「白象と普賢菩薩」を描いた蒔絵額を菩提寺に奉納する。それが洛中で大評判になり、この額が象牙屋の「象」と彦兵衛の「彦」の二文字を取り「象彦の額」と呼ぶようになる。爾来、「象彦」の通り名は京漆器を代表とするブランドとなり、350年以上の歩みを続けている。



124-096 **数量限定**
黒塗 縁高 象彦製

171,600 円 (税込) 木箱

〔寸法〕17.2cm四方 高さ29.3cm (京塗)

初茶会に



124-098
朱塗 辰歳干支盃
605 円 (税込) 紙箱
〔寸法〕 径 9.5cm 高さ 3cm
(樹脂製・ウレタン塗)



124-097 搔合 半月両面盆 5 枚組 (朱/黒)
27,500 円 (税込) 紙箱
〔寸法〕 31×34.5cm (越前塗・木製ウレタン)



124-099
干支「辰」杉木地 銘々皿
(5 枚組) 高野竹工製
4,840 円 (税込) 紙箱



124-100
赤絵 魁 菓子器
6,600 円 (税込) 紙箱
〔寸法〕 径 20.4cm 高さ 8cm
(美濃焼)



124-101 祥瑞 結形向付 (5 客組)
高野昭阿弥作 39,600 円 (税込) 木箱
〔寸法〕 16.5×11.5cm 高さ 3.5cm (京焼)



124-102
赤楽 数茶碗 (3 碗組)
桂窯 30,360 円 (税込) 紙箱
〔寸法〕 口径 13.5cm 高さ 7.2cm (京焼)

02-081
黒塗 通い盆 (モーニングトレイ)
象彦製

特別価格 4,950 円 (税込) 紙箱
〔寸法〕 40.5×29cm 高さ 1.5cm
(木製ウレタン)
茶会のお運びや水屋で活躍します。

迎春飾り



124-103

飾り扇子「辰」

宮脇賣扇庵製

特別価格 17,600 円 (税込)

紙箱

〔寸法〕長さ 38cm

124-104

黒塗 扇面掛 (置掛兼用)

宮脇賣扇庵製

特別価格 4,950 円 (税込)

紙箱



124-105

飾り海老

8,800 円 (税込) 紙箱

〔寸法〕24.4×8cm 高さ 11.5cm (正絹)

124-106

飾り胴炭

7,920 円 (税込) 紙箱

〔寸法〕13.2×16cm 高さ 22.5cm

124-107

炭台 (奉書紙付)

13,860 円 (税込) 紙箱

〔寸法〕29.7cm四方 高さ 10.8cm

炭手前にもお使いいただけます。



124-108 **数量限定**

柳

特別価格 12,100 円 (税込)

124-109 **数量限定**

天然青竹 柳筒 (8寸)

特別価格 3,300 円 (税込)

124-110 **数量限定**

天然青竹 数穂茶筌

特別価格 4,730 円 (税込) 紙箱

＼ 数量限定につきお早めにご予約ください。 /

柳、柳筒、青竹茶筌のご注文について

※天候不順により柳の入荷が例年より少なくなる場合がございます。品切れの際はご容赦ください。

◎柳、青竹製品の送料は他の商品のご注文にかかわらず別途頂戴致します。(送料規定は裏表紙の「送料」をご確認ください)

◎通常の商品発送とは梱包が異なるため、他の商品との同送はできません。

◎注文締切：2023年11月30日(木)

◎納品期間：2023年12月26日(火)～28日(木)

※配達日のご指定を希望の方は、日時をご注文時にお申し付けください。(地域によりましては、ご希望に添えない場合もございます)

保存方法

柳：日陰で根本を水につけて保存してください。

青竹商品：冷蔵保存してください。

新しい年に備えて

千家十職
土田友湖作
無地帛紗



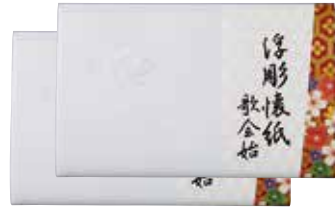
440-001 紅 441-002 紫 各 18,700 円 (税込) 紙箱



124-114 **数量限定**
古帛紗「名物 本能寺金襴」(薄紫)
北村徳齋帛紗店

特別価格 15,400 円 (税込) 紙箱
龍文を極度に抽象化させた雨龍文様。本能寺にゆかりがあると言われてます。

北村徳齋帛紗店：正徳2年(1712)、京都西陣にて創業。全国で唯一の茶道帛紗専門店。徳齋という商号は、裏千家14代淡々齋から授かった。



124-111 御題浮彫懐紙「和」(2帖入)
特別価格 385 円 (税込)
抹茶と和菓子が描かれています。



124-112 干支しらたえ懐紙 (2帖入)
特別価格 385 円 (税込)
光の当たり方でイラストが見える、さりげない仕上がりです。

124-113
干支透かし懐紙 (2帖入)
特別価格 660 円 (税込)



124-115
墨蹟カレンダー
2,750 円 (税込) 紙箱

禅宗各派の管長・老師による墨蹟カレンダーです。



懐紙をご進物にご希望の場合は、のし袋を別途添えさせていただきます。

表紙 北村徳輝千支帛紗「蜀羽葡萄唐草昇龍文」



4562
茶道手帳 令和6年 2024年
990円(税込) 専用封筒付
〔寸法〕17×9cm 透明ビニール装 192頁



124-116 ^{むくさのたきもの}六種薫物揃え 山田松香木店製
5,500円(税込) 紙箱
内容：梅花・荷葉・侍従・菊花・落葉・黒方 各3粒入(練香)
六種の薫物の起源は古く、源氏物語をはじめ、数々の古典文学に登場します。古来より親しまれてきた香りをお楽しみください。



124-119
紹巴 古帛紗「雲竜紋」青
4,400円(税込) 紙箱



124-118
紹巴 古帛紗「雲竜紋」紫
4,400円(税込) 紙箱



124-117
古帛紗「更紗雲龍文」
龍村美術織物製
4,950円(税込) 紙箱



124-121
匂袋 干支 金彩辰 (敷物付)
山田松香木店製
3,300円(税込) 紙箱
〔寸法〕5×17cm 高さ11cm



124-120
干支木目込人形 辰 龍村美術織物製
19,800円(税込) 紙箱
〔寸法〕15.2cm 高さ11cm

源氏物語の世界



124-123
 絵掛物「姫の画」 三生筆
 14,850 円 (税込) 紙箱
 [寸法] 巾 31cm 長さ 150cm



124-122 圓能齋好写 源氏棚 (炉風炉兼用・組立式)
 52,800 円 (税込) 紙箱



124-125 黒楽 御所車絵茶碗 桂窯
 18,700 円 (税込) 紙箱
 [寸法] 口径 11.6cm 高さ 8cm (京焼)



別面



124-124
 色絵 四季絵巻水指 西村利峰作
 59,400 円 (税込) 木箱
 [寸法] 胴径 16.4cm 高さ 18.5cm (京焼)
 梅から紅葉まで、源氏物語に登場する草木や花々を絵巻物に描きました。

124-126
 松竹梅絵茶碗 小村夏華作
 4,400 円 (税込) 紙箱
 [寸法] 口径 10.7cm 高さ 7.7cm (京焼)
 ぐるりと松竹梅が描かれています。





みをつくし恋ふるしるしにこ、迄も
めぐり逢ひけるえには深しな

124-128 **数量限定** みおつくし
中興名物 織部焼茶入「澪標」写 陶若窯

35,750 円 (税込) 木箱
〔寸法〕最大径 4.9cm 高さ 9.3cm (蓋含む) (滋賀)

仕覆：白地細蔓古金襴
伝来：小堀遠州 - 土屋相模守 - 松平不昧
小堀遠州が源氏物語に登場する歌を基に銘を付けたと言われています。



今日鶯の初音聞かせよ

124-127
松濤泰宏師筆 大徳寺派 寿福寺住職 (福岡)
白竹茶杓 銘「初音」
14,300 円 (税込) 木箱

124-129
住吉蒔絵中棗 米村司斎作
16,500 円 (税込) 木箱
〔寸法〕胴径 6.7cm 高さ 7.1cm
(山中塗・木製漆)



※紙袋敷は 14 頁に掲載

124-130 烏帽子香合 高橋一郎作
26,400 円 (税込) 木箱
〔寸法〕4×6.3cm 高さ 8.1cm (榎の木)
光る君を連想させる香合。炉の季節の塗香合には椿の葉を敷いてお使いください。



124-131
掻合塗 朱塗
金銀源氏香蒔絵炉縁
26,400 円 (税込) 紙箱

124-132
モール
毛織 扇面松竹梅建水 金屋長兵衛作
39,600 円 (税込) 木箱
〔寸法〕14.8×14.5cm 高さ 7.5cm
扇面形の建水です。



二月の茶趣



124-134
鬼の金棒火入 中村与平作
4,180円(税込) 紙箱
〔寸法〕径7cm 高さ9.9cm (京焼)



124-133 宝尽し 升形菓子器
11,000円(税込) 紙箱
〔寸法〕17.3cm四方 高さ9.5cm (檜材)
煙草盆としても菓子器としてもお使いいただけます。



124-135
うたた寝鬼香合 六兵衛窯
19,800円(税込) 木箱
〔寸法〕4.7×4.5cm 高さ5.4cm (京焼)



124-139
雪竹絵茶碗 楽入窯 19,800円(税込) 木箱
〔寸法〕口径10.8cm 高さ8cm (京焼)



124-136
鬼ハ外 福ハ内絵茶碗
八木海峰作
特別価格 4,840円(税込) 紙箱
〔寸法〕口径11.6cm 高さ7.9cm (京焼)

124-137 **数量限定**
鬼桶水指 西尾香舟作
16,500(税込) 紙箱
〔寸法〕胴径18.6cm 高さ15.5cm (蓋含まず)
(信楽焼)

124-138
淡々斎好写 梅月棗 山根瑞宝作
特別価格 25,300円(税込) 木箱
〔寸法〕胴径7.3cm 高さ7.5cm
(山中塗・木製漆)



124-142
シマエナガ香合 今岡三四郎作
17,600 円 (税込) 木箱
〔寸法〕 3.4×6.6cm 高さ 3.9cm (京焼)
冬になるとふわふわの雪の妖精がその姿を現します。

124-141
銀もみ 五色紙釜敷
山崎吉左衛門作
15,400 円 (税込) 木箱



124-140
椿絵茶碗 加藤永真作
6,930 円 (税込) 紙箱
〔寸法〕 口径 11.7cm 高さ 8cm (京焼)



124-145 梅ノ絵茶碗 田中方円作
24,200 円 (税込) 木箱
〔寸法〕 口径 11.6cm 高さ 7.7cm (京焼)



124-144
色絵 水仙筒茶碗
中村華峰作
特別価格 5,170 円 (税込) 紙箱
〔寸法〕 口径 9.6cm 高さ 10cm (京焼)



124-143
空中 黒楽筒茶碗
「寒月」写 佐々木松楽作
11,550 円 (税込) 紙箱
〔寸法〕 口径 9.1cm 高さ 9.2cm (京焼)



124-147 黒塗 日月椀 (5客組) 36,300 円 (税込) 紙箱
〔寸法〕 径 13.4cm 高さ 10cm (木乾・漆塗)
金と銀の丸が日と月を表します。季節問わずお使いいただける意匠です。



124-146
黒塗 こぼれ梅絵茶杓
3,300 円 (税込) 紙箱
(白竹にウレタン)

こころばかり



124-148
吹寄せ茶碗 八木海峰作
特別価格 4,620 円 (税込) 紙箱
〔寸法〕口径 11.6cm 高さ 8.3cm (京焼)

124-149
老松蒔絵中棗 中林貴山作
16,500 円 (税込) 木箱
〔寸法〕胴径 6.7cm 高さ 7.2cm
(山中塗・木製漆)

124-151
紫 雪華絵茶碗 中野朔華作
特別価格 3,960 円 (税込) 紙箱
〔寸法〕口径 12.3cm 高さ 8cm (京焼)



124-150
赤つつ絵茶碗 水出宋絢作
特別価格 6,930 円 (税込) 紙箱
〔寸法〕口径 11.7cm 高さ 7.5cm (京焼)



124-151
松竹梅 辰絵茶碗 小村夏華作
特別価格 3,960 円 (税込) 紙箱
〔寸法〕口径 12.5cm 高さ 8.1cm (京焼)



124-152
九を辰茶碗 八木海峰作
5,280 円 (税込) 紙箱
〔寸法〕口径 11.7cm 高さ 8.1cm
(京焼)
「苦を絶つ」にかけた一碗です。



124-156
銀塗 竜の落とし子絵中棗
特別価格 3,740 円 (税込) 紙箱
〔寸法〕胴径 6.8cm 高さ 6.8cm
(樹脂製ウレタン)



124-155
無地中棗 銀
特別価格 4,950 円 (税込) 紙箱
〔寸法〕胴径 6.8cm 高さ 6.8cm (木質)



124-154
無地中棗 金
特別価格 4,950 円 (税込) 紙箱
〔寸法〕胴径 6.8cm 高さ 6.8cm (木質)



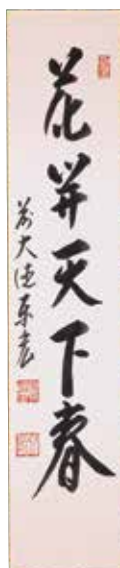
124-159
西陣織 干支色紙「辰」 国行織物製
特別価格 2,200 円 (税込) タトウ紙



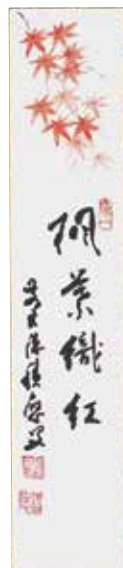
124-160
かんたん色紙立て
特別価格 770 円 (税込) 紙箱
〔寸法〕径 9cm 高さ 1.5cm (木製)
お玄関先など茶室以外でも色紙を飾っていただけます。



124-1158
松濤泰宏師筆 大徳寺派 寿福寺住職 (福岡)
短冊「花開天下春」
はなひらいてんかのはる
特別価格 3,630 円 (税込) タトウ紙



124-1157
福本積應師筆 大徳寺派 招春寺住職 (京都)
画賛短冊「楓葉織紅」紅葉の図
ふうようくれはいろをふる
特別価格 3,630 円 (税込) タトウ紙



124-161
白竹 松絵茶杓
特別価格 2,420 円 (税込) 紙箱



124-162 梅月絵茶碗 巖窯
9,900 円 (税込) 木箱
〔寸法〕口径 12.2cm 高さ 8.3cm (京焼)

124-163
朝鮮唐津 鶴首花入
特別価格 2,090 円 (税込) 紙箱
〔寸法〕最大径 7.9cm 高さ 25cm
(美濃焼)



124-164
エンジェル絵茶碗
山川嘉山作
特別価格 4,840 円 (税込) 紙箱
〔寸法〕口径 11.7cm 高さ 8cm (京焼)

新春の奉仕品



124-166

手彫り蓋置「四君子」(炉用)

特別価格 2,750 円 (税込) 紙箱

竹の蓋置に菊、蘭、梅が描かれています。



124-165 若松 汲出茶碗 (5碗組) 八木海峰作

特別価格 5,940 円 (税込) 紙箱

〔寸法〕口径 8cm 高さ 6.2cm (京焼)



124-169

玄々斎好写 曙棗 山根瑞宝作

特別価格 11,000 円 (税込)

紙箱 〔寸法〕胴径 6.2cm 高さ 7.7cm (山中塗・木製漆)



124-168

金散らし 釜鉗

木村清五郎作

16,500 円 (税込) 紙箱



124-167

藪柑子にふくら雀絵茶碗

八木海峰作

特別価格 4,150 円 (税込) 紙箱

〔寸法〕口径 10.5cm 高さ 8.5cm (京焼)



124-170 根来 そば皿

特別価格 2,090 円 (税込) 紙箱

〔寸法〕最大径 24cm 高さ 3.2cm (樹脂製・ウレタン塗)

124-171

竹 一重切花入 (置掛兼用) 高野竹工製

特別価格 16,500 円 (税込) 紙箱

〔寸法〕胴径 9.2cm 高さ 27.3cm

※天然素材の為、景色は個々に異なります。



124-172
画賛色紙
 「千年寿」根引松の図
 西垣大道師筆
 大徳寺派 極楽寺住職 (兵庫)
特別価格 3,520 円 (税込)
 タトウ紙

124-173
色紙短冊掛「利休梅」
 (風帯付)
 4,950 円 (税込) 紙箱
 [寸法] 巾 31cm 長さ 165cm

124-174
志野 旅枕花入 加藤五陶作
特別価格 3,520 円 (税込) 紙箱
 [寸法] 最大径 9.3cm 高さ 14.7cm
 (瀬戸焼)



124-175 **数量限定** 雪月花・鳥の子両面風炉先 (京間)
特別価格 55,000 円 (税込) 紙箱 [寸法] 高さ 72.8cm

124-176 **数量限定** 雪月花・鳥の子両面風炉先 (江戸間)
特別価格 55,000 円 (税込) 紙箱 [寸法] 高さ 72.8cm

炉の切れないお茶室に



124-179
黒塗 置炉シーズヒーター (五徳付)
 220,000 円 (税込) 紙箱

※スイッチを入れ、釜を乗せるとヒーターに通電し、釜をおろすとヒーターが切れるため安全です。
 ※熱板が低いので、釜も低くかかり柄杓も安定します。
 ※香が焚けます。※持ち運べますので、マンションや別荘等にも持ちいただいております。



124-178
置炉・釜セット
特別価格 179,300 円 (税込)

茶の湯炭 (炉用、風炉用) の取り扱いもご紹介します。
 詳しくは弊社発刊の「茶の湯のお稽古ひとそろい」カタログをご覧ください。

セット内容：筋入 丸釜、黒塗 置炉シーズヒーター
 ※単品でもご用意しております。



124-177
筋入 丸釜 (置炉用)
 木舟善治郎作
 77,000 円 (税込) 木箱
 [寸法] 胴径 23.5cm 高さ 13.5cm

ご注文について

カタログ有効期限は2024年2月末日までです。

掲載情報は2023年10月1日現在のものです。

世情により、有効期限に関わらず価格変更やご用意できなくなる場合がございます。

価格表示 消費税10%を含んだ金額を表示しています。

ご注文方法

お名前・ご住所・お電話番号・商品番号・数量をご明記の上、右記のいずれかの方法でご注文ください。

※ご来店でお求めの際は、品切れの場合もございますので、事前にお問い合わせください。



専用ハガキは、切手を貼らずにお出してください。



【京都本社】075-432-5151
【東京支社】03-5269-7941



【京都本社】0120-310-278
【東京支社】0120-884-753

お届け

- ご注文受付後、3週間以上のお時間を頂戴する商品もございます。即日発送は対応いたしかねます。また天候や道路事情により、配達が遅延する場合がございますので、ご使用日まで十分な余裕をみてご注文ください。
- 配達日・時間帯のご指定、のし・包装のご希望は、お申し出ください。

お支払い

- 商品と一緒に納品書と振替用紙をお送りいたします。商品到着後、ゆうちょ銀行、またはコンビニエンスストアよりお支払いください。
- 代金引換…商品お届け時にお支払いください。(代金引換手数料330円)
代金引換は事前にお申し込みがないとご利用いただけませんので、ご注文時にお知らせください。

送料

一件につき
770円/東北・九州935円/北海道・沖縄1,650円

特大型 全国一律 5,500円

大型 全国一律 3,300円

中型 全国一律 2,200円

ゆうパケット 全国一律 330円(対応可能な場合のみ)

商品合計額が1回につき5万円(税込)以上で、送料をサービスいたします。



※柳・天然青竹商品は他の商品との同送はできません。

※特大型・大型・中型・柳・天然青竹商品は送料サービス対象外となります。

※全国一律の送料は、離島などの一部地域で対象外となる場合がございます。

商品の発送について

- 茶碗、水指などの通常商品はおおよそ「クロネコヤマト宅急便」を使用いたします。
 - 茶扇子、古帛紗など割れ物以外の小さなお荷物は、日本郵便の「ゆうパケット」にて配送する場合がございます。(ゆうパケットのお荷物はポスト投函となります)
 - 風炉など大型商品は、上記以外の運送業者を使用いたします。その為、商品の着日指定ができません。あらかじめご了承ください。
- ※大型商品と他の商品を合わせてご注文の場合、同日発送でも、到着が1～2日ずれる場合がございます。

返品・交換

- 商品到着時に破損の有無等をご確認ください。
- お送りした商品が万一破損していたり、ご注文と異なる場合はお取り替えいたします。商品到着後、2週間以内にご連絡ください。
- お客様のご都合による返品・交換の場合、返送料・再送料はご負担ください。
- ご返送の際は、発送用外箱をご用意いただきお戻しください。(弊社からお送りした発送用外箱を再利用いただいても結構です)
- ご使用後の返品・交換はご容赦ください。

※一点一点が手づくりの作品の為、寸法の表示と微妙に大きさが異なる場合がございます。茶入・水指・釜などの寸法は、蓋を外した状態で、本体の寸法を計測しております。竹や貝など、天然素材の形状を生かして制作した茶道具は、形状・色が写真と多少異なる場合がございます。(樹脂製)と表示している商品は、ユリア樹脂、ABS樹脂、フェノール樹脂などの石油製品を原料に使用しています。茶入の蓋のラクトとは、乳製品を原料とする象牙代用品です。象牙が含まれる商品は日本国外への持ち出しができません。

本書の無断複写・複製・転載は、固くお断りいたします。

 **淡交社**
営業局

www.tankosha.co.jp
e-mail:cc_kyoto@tankosha.co.jp



デジタルカタログ



Instagram



茶道具・和装
オンラインショップ

掲載品はオンラインショップでもご購入いただけます。(一部商品を除く)

京都本社
〒603-8588
京都市北区堀川通鞍馬口上ル
電話075-432-5151 FAX0120-310-278
月曜～金曜：9時～17時(土・日・祝休)

東京支社
〒162-0061
東京都新宿区市谷柳町39-1菅屋ビル
電話03-5269-7941 FAX0120-884-753
月曜～金曜：9時～17時(土・日・祝休)