

## 高知労働局

〒780-8548 高知市南金田 1-39

(注) 郵便番号は令和元年5月27日から「781-9548」へ変更となります。

総務部	(総務課)	TEL (088) 885-6021	FAX (088) 885-6037
	(労働保険徴収室)	TEL (088) 885-6026	FAX (088) 885-6038
雇用環境・均等室		TEL (088) 885-6041	FAX (088) 885-6042
労働基準部	(監督課)	TEL (088) 885-6022	FAX (088) 885-6038
	(健康安全課)	TEL (088) 885-6023	FAX (088) 885-6038
	(賃金室)	TEL (088) 885-6024	FAX (088) 885-6038
	(労災補償課)	TEL (088) 885-6025	FAX (088) 885-6038
職業安定部	(職業安定課)	TEL (088) 885-6051	FAX (088) 885-6064
	(職業対策課)	TEL (088) 885-6052	FAX (088) 885-6064
	(訓練室)	TEL (088) 888-6600	FAX (088) 885-6064

〒780-0870 高知市本町 4 丁目 3 番 41 号高知地方合同庁舎 1F

労働基準部 (労災補償課分室) TEL (088) 820-5135 FAX (088) 820-5136

(ホームページアドレス) <https://jsite.mhlw.go.jp/kochi-roudoukyoku/>

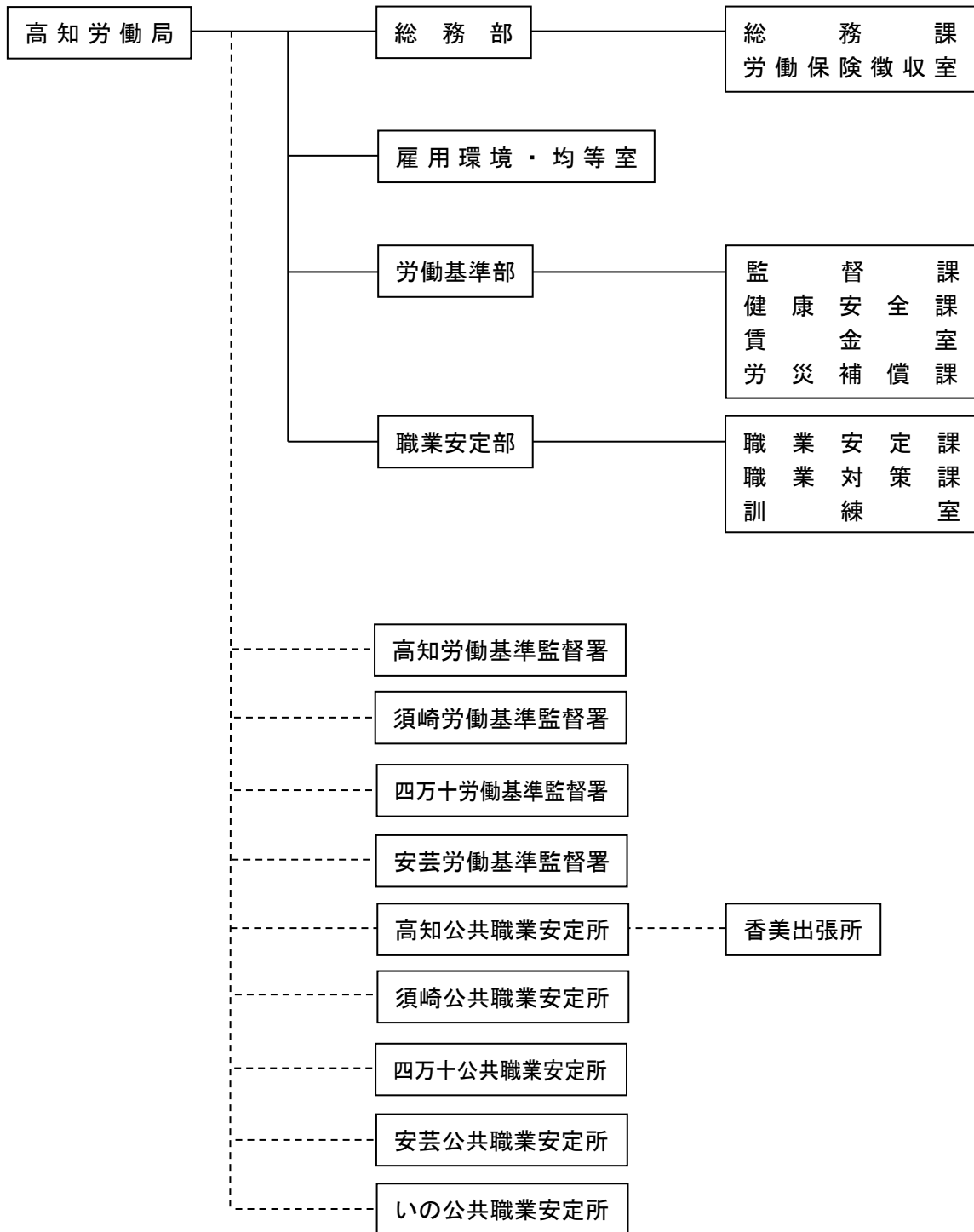
### ●労働基準監督署

高知労働基準監督署	〒780-8526	高知市南金田 1-39	労働総合庁舎 1F	TEL (088) 885-6031	FAX (088) 885-6036
須崎労働基準監督署	〒785-8511	須崎市緑町 7-11		TEL (0889) 42-1866	FAX (0889) 42-1868
四万十労働基準監督署	〒787-0012	四万十市右山五月町 3-12	中村地方合同庁舎 3F	TEL (0880) 35-3148	FAX (0880) 35-5520
安芸労働基準監督署	〒784-0001	安芸市矢ノ丸 2-1-6	安芸地方合同庁舎 1F	TEL (0887) 35-2128	FAX (0887) 35-4019

### ●公共職業安定所

高知公共職業安定所	〒781-8560	高知市大津乙 2536-6		TEL (088) 878-5320	FAX (088) 878-5341
ハローワークジョブセンターはりまや					
	〒780-0822	高知市はりまや町 1-5-1	デンテツターミナルビル 4F	TEL (088) 884-8105	FAX (088) 885-1480
ハローワーク高知若者相談コーナー					
	〒780-0841	高知市帯屋町 2-1-35	片岡ビル 3F	TEL (088) 802-2076	FAX (088) 802-2072
香美出張所	〒782-0033	香美市土佐山田町旭町 1-4-10		TEL (0887) 53-4171	FAX (0887) 53-2291
須崎公共職業安定所	〒785-0012	須崎市西糺町 4-3		TEL (0889) 42-2566	FAX (0889) 42-2569
四万十公共職業安定所	〒787-0012	四万十市右山五月町 3-12	中村地方合同庁舎 1F	TEL (0880) 34-1155	FAX (0880) 34-4996
安芸公共職業安定所	〒784-0001	安芸市矢ノ丸 4-4-4		TEL (0887) 34-2111	FAX (0887) 35-3474
いの公共職業安定所	〒781-2120	吾川郡いの町枝川 1943-1		TEL (088) 893-1225	FAX (088) 893-1226

[組織]



設置根拠	労働局：厚生労働省設置法第17条、第21条、厚生労働省組織令第156条 労働基準監督署：厚生労働省設置法第22条、厚生労働省組織規則第789条 公共職業安定所：厚生労働省設置法第23条、厚生労働省組織規則第792条 出張所：厚生労働省設置法第24条、厚生労働省組織規則第792条
所掌事務	労働局：一般労働条件の確保・改善対策の推進、労働災害防止対策の推進、最低賃金及び最低工賃の決定、労働に関する各種統計調査の実施、労働保険の適用及び労働保険料の徴収、労災保険事業、関係審議会の運営、労働力需給調整業務の指導監督、雇用保険事業、労働者派遣事業等の

	<p>指導監督、高齢者・障害者及び外国人等への雇用対策・雇用管理、求職者支援制度の実施、男女雇用機会均等確保及び育児・介護休業制度の定着推進業務、個別労働紛争解決制度の施行等</p> <p>労働基準監督署：一般労働条件の確保・改善に係る指導、労働安全に関する指導、労働衛生に関する指導、労災保険に関すること等</p> <p>公共職業安定所：職業相談、職業指導、職業紹介、雇用管理指導、雇用情報提供、各助成措置及び雇用保険の適用・給付等</p>
管轄区域	<p>労働局：高知県</p> <p>高知労働基準監督署：高知市、南国市、香美市、長岡郡、土佐郡、吾川郡（仁淀川町を除く。）</p> <p>須崎労働基準監督署：土佐市、須崎市、高岡郡、吾川郡仁淀川町</p> <p>四万十労働基準監督署：宿毛市、土佐清水市、四万十市、幡多郡</p> <p>安芸労働基準監督署：室戸市、安芸市、香南市、安芸郡</p> <p>高知公共職業安定所：高知市（旧春野町区域を除く。）南国市、長岡郡、土佐郡</p> <p>香美出張所：香南市、香美市</p> <p>須崎公共職業安定所：須崎市、高岡郡（日高村を除く。）、吾川郡仁淀川町</p> <p>四万十公共職業安定所：宿毛市、土佐清水市、四万十市、幡多郡</p> <p>安芸公共職業安定所：安芸市、室戸市、安芸郡</p> <p>いの公共職業安定所：土佐市、吾川郡（仁淀川町を除く。）、高岡郡日高村、高知市（旧春野町区域に限る。）</p>
情報公開・個人情報保護窓口	<p>担当：高知労働局 総務部 総務課</p> <p>TEL (088) 885-6021</p> <p>(注) 高知労働局及びその下部機関（労働基準監督署、公共職業安定所）に関する情報の開示請求等は、高知労働局の上記窓口で受け付けています。</p>
各種相談・案内窓口	<p>総合労働相談コーナー（労働関係の相談窓口）</p> <ol style="list-style-type: none"> <li>1 高知労働局総合労働相談コーナー（高知労働局雇用環境・均等室内） 受付日時：平日の8:30~17:15 TEL (088) 885-6027</li> <li>2 高知総合労働相談コーナー（高知労働基準監督署内） 受付日時：平日の8:30~17:15 TEL (088) 885-6010</li> <li>3 須崎総合労働相談コーナー（須崎労働基準監督署内） 受付日時：平日の8:30~17:15 TEL (0889) 42-1866</li> <li>4 四万十総合労働相談コーナー（四万十労働基準監督署内） 受付日時：平日の8:30~17:15 TEL (0880) 35-3148</li> <li>5 安芸総合労働相談コーナー（安芸労働基準監督署内） 受付日時：平日の8:30~17:15 TEL (0887) 35-2128</li> </ol>