

# おだかいさま

odagaisama

105号  
令和5年  
4月1日発行

## 新しいまちキネ、再スタート!!

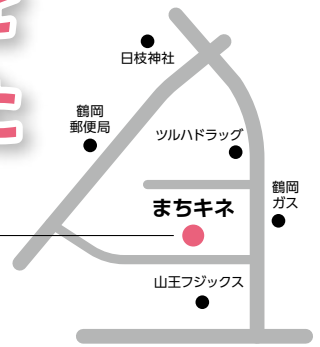
旧鶴岡まちなかキネマを改装し、鶴岡市社会福祉協議会本部事務局を4月1日に移転しました。本部事務局、介護予防事業所「はつらつ元気まちトレ」のほか、山王まちづくり株式会社が運営する映画館からなる複合施設として、新しいまちキネがこの春再スタートします。



# 鶴岡市社協本部事務局を まちキネに移転しました

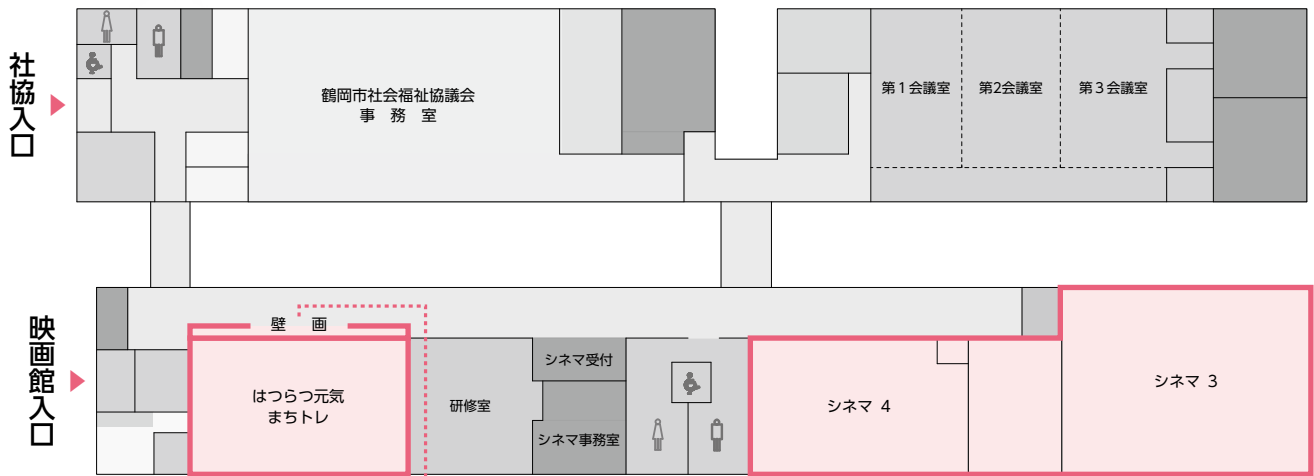
## ● 鶴岡市社会福祉協議会 本部事務局

- ❖ 住所 鶴岡市山王町13番36号
- ❖ 電話 0235-26-7815
- ❖ 開設日時 月～金 8:30～17:15



鶴岡市社協本部事務局（総務課・事業推進課・職員厚生課）を令和5年4月1日に移転しました。複合施設として新たにスタートした「鶴岡まちなかキネマ」をご紹介します。

### 〈鶴岡まちなかキネマ館内図〉



#### はつらつ元気まちトリ

高齢者の皆さんを対象に短時間の運動やレクリエーションを行います



#### 壁画 (土井沙織作)

まちキネのシンボルの壁画が修復され、シアターへの通路を彩ります



#### ミニシアター

2スクリーンのミニシアターとして再オープンしました

#### 4月の上映スケジュール

- 3月25日(土)～終了日未定  
『土を喰らう十二ヵ月』
- 4月1日(土)～4月14日(金)  
『LOVE LIFE』  
◆バリアフリー字幕付き上映あり
- 4月8日(土)～4月21日(金)  
『あつい胸さわぎ』
- 4月15日(土)～4月28日(金)  
『対峙』

※上映時間および作品詳細は  
まちキネ公式サイトをご覧ください

地域の皆さまと共に歩む新生まちキネにご期待ください。

コロナ禍で閉館した映画館「鶴岡まちなかキネマ」が三月二十五日に再生オープンを迎えました。まちキネ再生の道が拓かれたのは、皆さまからの一万筆を超える署名があったからに他なりません。先日のクラウドファンディングをはじめ、たくさんのご支援に心より感謝申し上げます。残っていた二つのスクリーンで、映画と「映画館で映画を観ること」の魅力をお届けし続けることが最大の恩返しであると信じています。



まちキネ支配人 齋藤拓也さん

「山王まぢづくり株式会社」  
齋藤拓也さん  
お話を伺いました



新しいまちキネの映画館を運営する



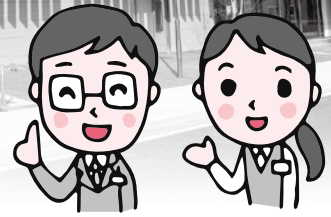
# 地域福祉活動に関することや困りごとの相談は これまで通り、鶴岡市総合保健福祉センター にこ♥ふる2階でお受けいたします

- 鶴岡福祉センター【地域福祉課・生活支援課】
- ボランティアセンター
- 障害者相談支援センター「にこころ」

❖ 住所 鶴岡市泉町5番30号 鶴岡市総合保健福祉センター 2F  
❖ 開設日時 月～金 8:30～17:15



電話番号も  
変わりません



## 地域福祉課

☎ 24-0053

学区・地区社協等の住民主体の取り組みを支援し、地区担当の地域福祉ワーカーが地域の困りごとに応じます。



学区・地区社会福祉協議会 情報交換会の様子

## 生活支援課

☎ 24-0053

さまざまな理由で生活が困難な方への資金の貸し付けや日常生活の自立支援、判断能力が不十分な方への法人後見などを行います。



相談対応(面談)の様子

## ボランティアセンター

☎ 23-2970

ボランティア活動をしたい、頼みたい個人や団体、企業等の地域貢献活動、福祉学習、災害ボランティア等の相談に応じて活動の調整を行います。



高校生によるボランティア活動の様子

## 障害者相談支援センター「にこころ」

☎ 25-2794

障害のある方が福祉サービスを利用する際の計画作成や、さまざまな困りごとをお聞きする相談窓口として開設しています。



相談対応(面談)の様子

# 令和4年度 赤い羽根共同募金運動・歳末たすけあい募金運動

ご協力ありがとうございました ~運動結果並びに配分のご報告~



第33回赤い羽根チャリティーダンスパーティー

## 鶴岡市内の募金総額と内訳

戸別募金	15,887,264円
街頭募金	234,597円
学校募金	471,968円
法人募金	891,000円
職域募金	1,018,324円
イベント募金	59,900円
その他募金	440,439円
<b>合計</b>	<b>19,003,492円</b>

## 共同募金の使いみち

### ◆県共同募金会へ送金 14,814,492円

令和5年度に、福祉団体、NPO法人、福祉施設等が取り組む子育てや障がい者支援に、また、市社協が推進する支え合い活動やボランティア活動等の地域福祉活動に配分されます。

### ◆歳末たすけあい配分 4,189,000円

市内の経済的に支援を必要とする世帯（446世帯）、児童養護施設の入所児童・生徒、西目地内の土砂災害により被災及び避難された世帯に配分しました。



## 情報掲示板

### 鶴岡福祉バス予約会のお知らせ

(令和5年7月~令和6年3月分)

鶴岡福祉バス予約会参加のための事前申込を次の日程で受け付けます。

- 受付期間 4月24日(月)~5月12日(金)  
9時~17時(土日祝除く)

※受付順番によって優位になることはありません。  
※FAXや郵送での受付も可能ですが、土日祝の受付分は翌平日のご連絡になります。

- 対象期間 ①7月~10月 ②11月~3月  
(期間内で1団体1回の予約ができます。)

- 利用対象 旧鶴岡市区域に住所を有する団体
- 予約会日時 5月23日(火) 10時~12時
- 会場 鶴岡市社会福祉協議会新本部事務局  
第3会議室(鶴岡市山王町13-36)

- 申込み・問合せ  
鶴岡市社会福祉協議会 総務課 福祉バス担当  
TEL 26-7815 FAX 26-7837  
(申請書は新事務局にあります。)  
※観光や慰安目的でのご利用はできません。

## 令和5年度「ふれあい福祉相談」のご案内

### ●常設相談(職員対応)

日時: 月~金曜日(祝日を除く) 8時30分~17時15分  
場所: 各福祉センター(問合せ先 ページ下段に記載)

### ●巡回弁護士相談(上半期4月~9月) 無料・要予約

- 4月19日(水) 10:00~15:00 鶴岡福祉センター\*
- 5月17日(水) 10:00~15:00 羽黒福祉センター
- 6月21日(水) 10:00~15:00 鶴岡福祉センター\*
- 7月 5日(水) 10:00~15:00 温海福祉センター
- 7月19日(水) 10:00~15:00 鶴岡福祉センター\*
- 8月23日(水) 10:00~15:00 朝日福祉センター
- 9月20日(水) 10:00~15:00 鶴岡福祉センター\*

\*鶴岡福祉センターは、にこ♥ふる2Fとなります。  
※相談は予約制となっており、各日程の1カ月前から予約を受け付けます。  
※相談時間はお一人30分、相談料金は無料です。

## 介護職員初任者研修 受講生募集

仕事をお持ちの方や、高校生にも受講可能なカリキュラムです。就職に有利、家族介護にも役立つ介護資格です。

- 研修期間 6月26日(月)~9月11日(月)
- 受付日時 6月1日(木)~13日(火) ※土日除く
- 申込み・問合せ

鶴岡市社会福祉協議会 事業推進課 TEL 26-7815  
※詳細については、本会ホームページをご覧ください。

## ご寄付ありがとうございました

みなさまのご厚志に心より御礼申し上げます  
(令和5年1月1日から令和5年2月28日までのご寄付を掲載しています)

### ★一般社会福祉事業へ

- ◎鶴岡福祉センターへ  
・上野 盛一様 8,537円
- ◎藤島福祉センターへ  
・藤島地域婦人会様 5,000円

- ★鶴岡市高齢者福祉センターおおやまへ  
・政木 政一様 30,000円  
・匿名様 50,000円

### ★デイサービスセンターとようらへ

- ・高橋 裕子様 ウエス 1000枚
- ★くしびき保育園へ  
・明治安田生命保険相互会社 山形支社荘内北営業所様  
トイレットペーパー 27ロール

- ★くしびき南部保育園へ  
・西荒屋若松会様 タオル 25枚

- ★鶴岡市鶴岡西部児童館へ  
・鶴岡自動車学園様 アイロンビーズ 1ケース

### ★学童保育所・放課後児童クラブへ

- ・佐藤 久一様 サッカーボール 7個
- ★フードバンクへ  
・つるおか森の時間様 食料品 4個  
・(株)シャボンドゥ カープス鶴岡ミナナ店様、  
カープス鶴岡大塚店様 食料品・飲料品、洗剤等 計203.7kg

## おだがいさま

第105号  
令和5年4月1日発行  
発行部数 47,800部



編集・発行  
社会福祉法人 鶴岡市社会福祉協議会  
本部事務局 鶴岡市山王町13番36号  
TEL 0235-26-7815 FAX 0235-26-7837  
ホームページ <https://www.shk01.jp/>

鶴岡福祉センター TEL 24-0053  
藤島福祉センター TEL 64-3100  
羽黒福祉センター TEL 62-4534  
櫛引福祉センター TEL 57-5300  
朝日福祉センター TEL 53-2795  
温海福祉センター TEL 43-2114



この広報誌は、赤い羽根共同募金配分金と社協会費を財源に発行しています。