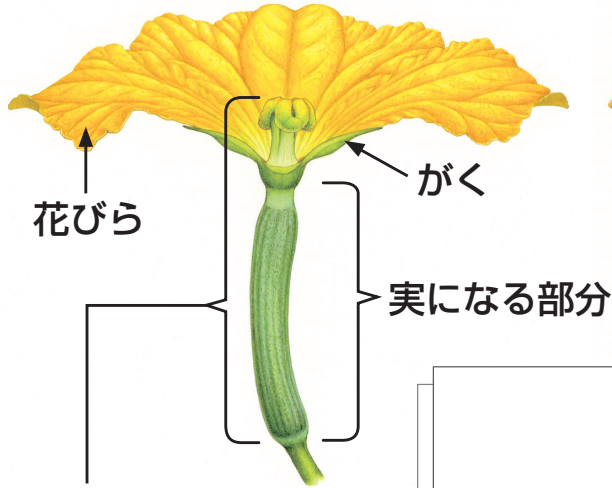


結果

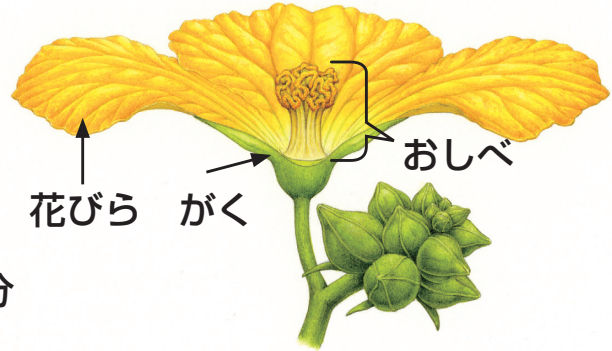
ヘチマの花のつくり

めばな



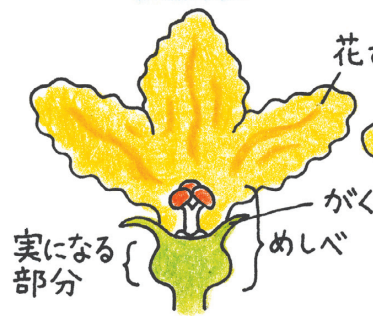
めしべ (下部は内側にかくれて見えない。)

おばな



オモチャカボチャの花のつくり

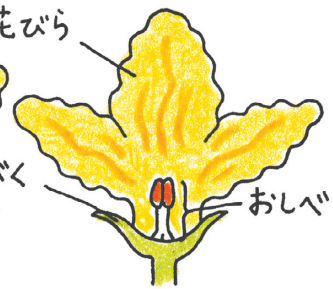
めばな



実になる部分

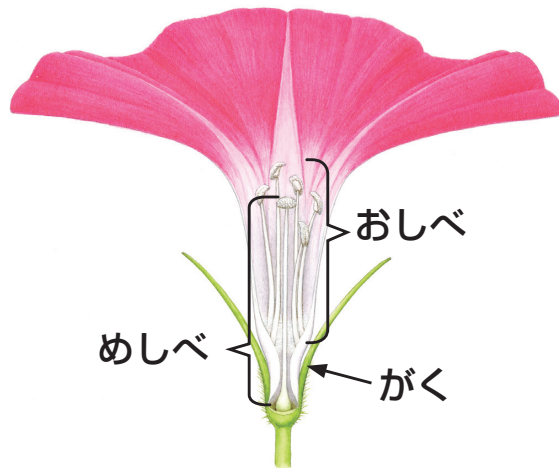
花びらの下に、ふくらみがあった。ふくらみが実の形と似ていた。

おばな



めばなとは先の形がちがっていた。この花はたくさんあった。

アサガオの花のつくり



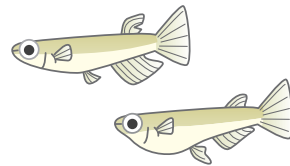
## 考察

アブラナやアサガオは、1つの花に、  
めしべとおしべがそろっていた。

ヘチマやオモチャカボチャでは、花びら  
の下の部分にふくらみのあるめばなと、  
ふくらみのないおばなの、2種類の花が  
さく。めばなにはめしべがあり、おばな  
にはおしべがある。



めばながめすで、  
おばながおすと  
いうことかな。



動物に、めすとおすが  
いるのと似ているね。



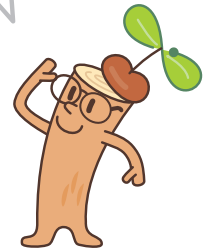
**考えてみよう!**

下の写真を見て、次の①、②に、自分の考えを自由にかいてみましょう。

- ① 次の写真を見て、気づいたことや、ぎ問に思ったことをかいてみましょう。



川の曲がっているところや、川のそばのようすに注目してみよう。



- ② ふだんくらのとき、大雨のとき、大雨の後の川の写真を比べて、気づいたことや、ぎ間に思ったことをかいてみましょう。

水の量や色、流れの勢いきおいに注目してみよう。



.....

.....