

高知県立中芸高校武道場（格技場）について

① 木造整備のコンセプト等

土佐の優れた樹種ヒノキ一等材を、柱、梁などの構造と、床、壁、天井、建具、家具に到る造作に積極的に使用しています。ボルト状の屋根をつくるカーブ型の梁材については接着剤の役割を補助的なものとし、基本的には地元の大工が自らの刻屋での設備でも十分に施工できるよう、シャチ栓を使うなど、工法を選び、コストダウンを計るとともに、この工法の一般への波及を期待しています。

② 建築した地域は都市計画区域外で防火地域の指定はありません。

③ 規模等

建築年：平成7年8月完成

構造・階数：W造平屋建て

建築面積：539.9 m²

延床面積：513 m²

工事費：105,829 千円

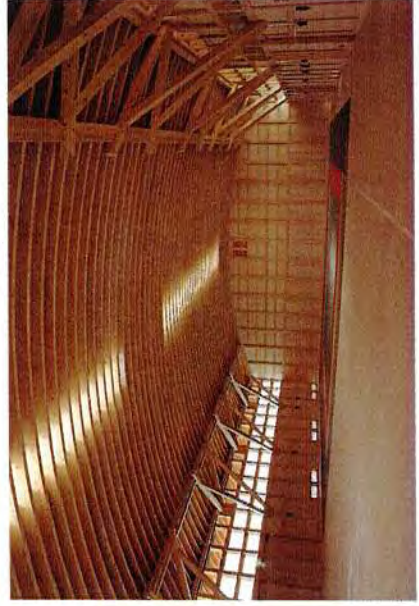
④ 工事契約の中で、木材の調達も含め、施工業者に依頼している。



西南面



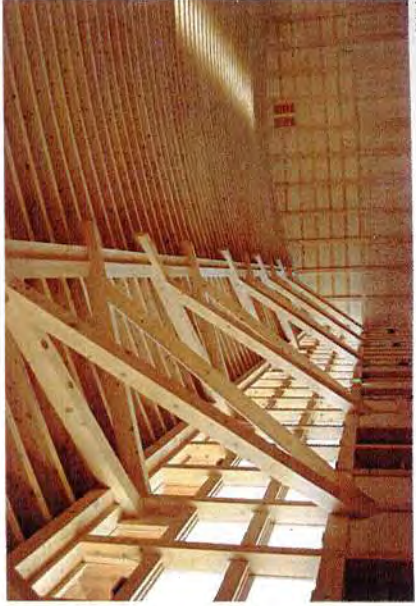
北面



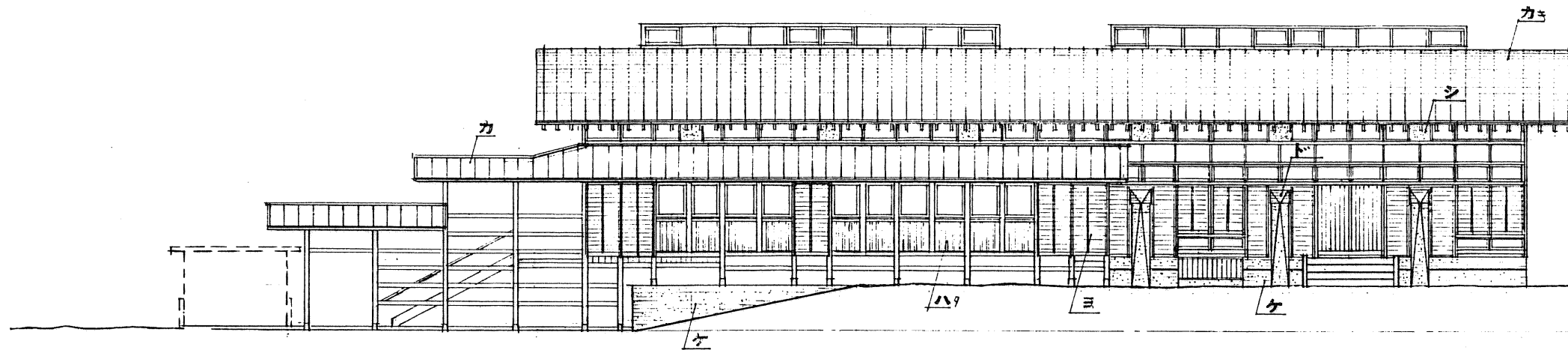
西面



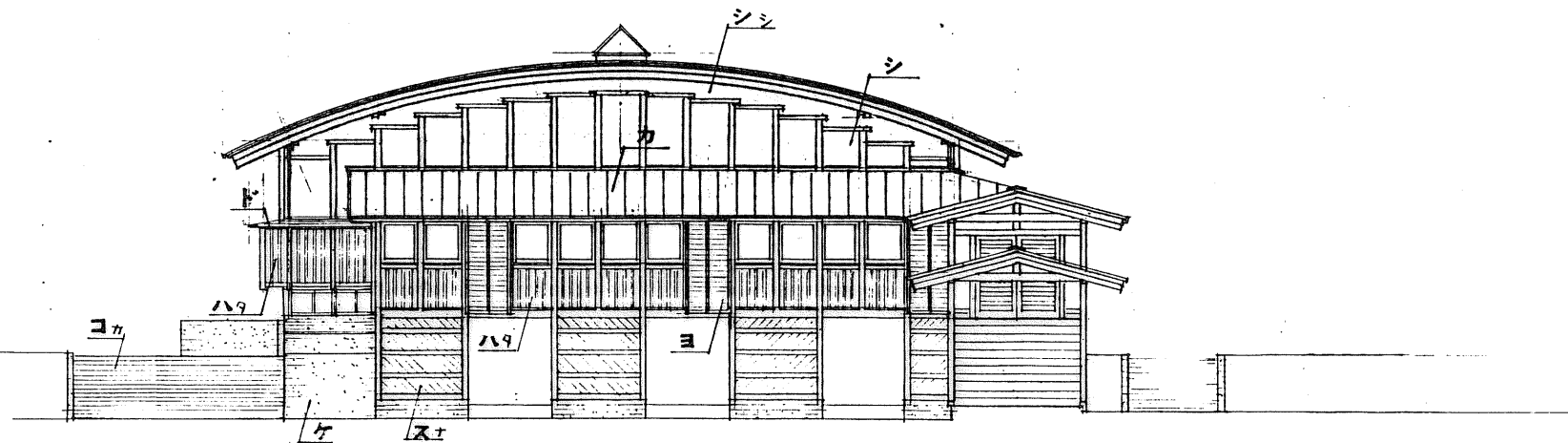
南東面



側壁

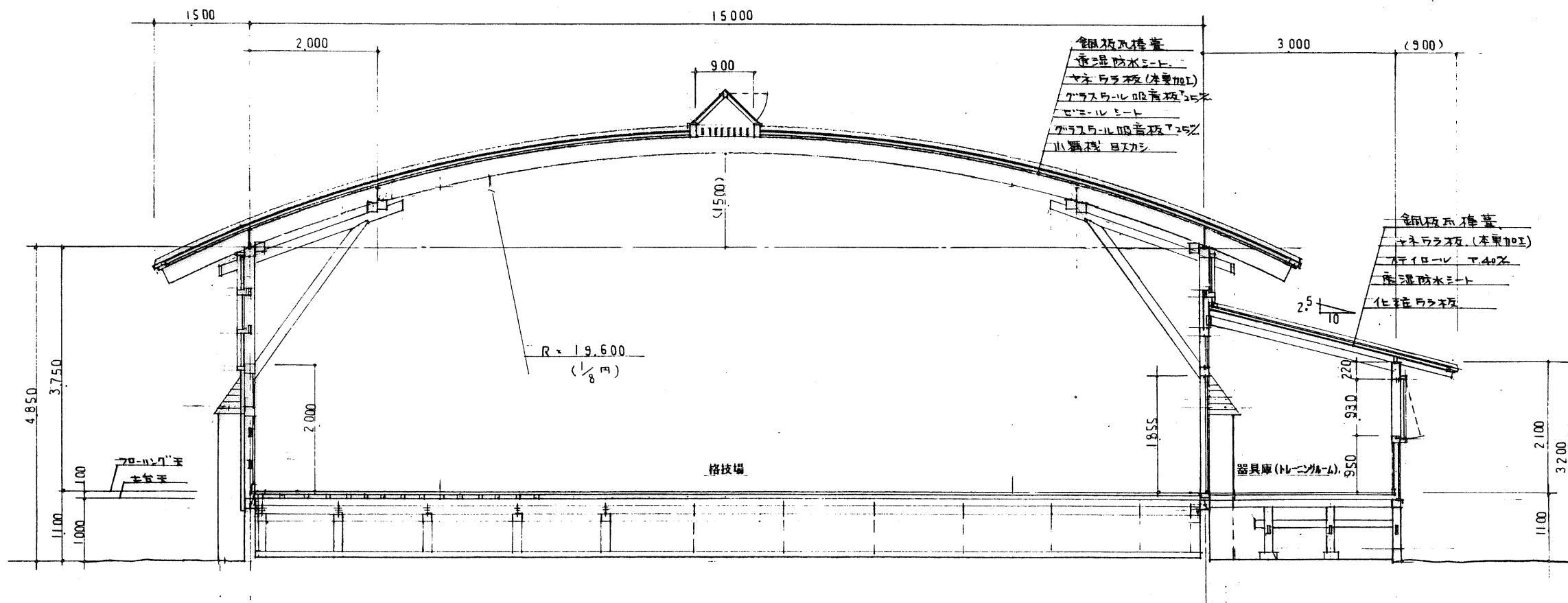


北立面図



東立面図

設計変更	設計名称	中芸高校格技場改築主体工事	設計番号	3046	11月	7.30	承認	検図	製図	A9
	図面名称	立面図 (1)	縮尺	1:100	一級建築士登録38800 山本長水 Hisami Yamamoto Architect		山本長水建築設計事務所			



設計変更	設計名称 中芸高校格技場改築主体工事	設計番号 3046	日付 6 7.30	承認	検印	製印	尺
	断面名称 断面図	縮尺 1:50		一級建築士登録38800 山本長水 Hisami Yamamoto Architect		山本長水建築設計事務所	