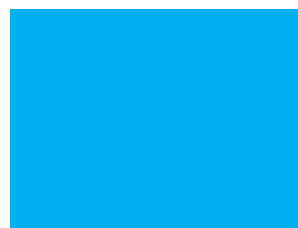


営繕の記録

令和4年度



みえ森林・林業アカデミー（大教室）



上野高等学校



みえ森林・林業アカデミー

三重県県土整備部営繕課

発刊にあたって

三重県県土整備部営繕課では、公共建築物等の整備において、防災、ユニバーサルデザイン、環境、景観、ライフサイクルコスト、木材利用の促進など、多様な課題や利用者等のニーズに的確に対応した質の高い公共施設づくりを推進しています。

あわせて、喫緊の課題である担い手確保や長時間労働の是正、労働者の処遇改善など、労働環境改善の取組を進めており、「週休2日制工事」の試行対象の拡大や「建設キャリアアップシステム活用モデル工事」の対象拡大などを行なっています。

また、令和5年3月に「三重県地球温暖化対策総合計画」を改定し、今後予定する新規の県有建築物については、原則ZEB化（ZEB Oriented相当以上）を目指すこととしており、カーボンニュートラルを目指した取組を推進しています。

そのほか、「三重の木づかい条例」に基づき、県の整備する公共建築物においては、原則として県産材を使用し、木造化・木質化を行なっています。

本書には、営繕課が執行し令和4年度に完成した主要工事の概要を記しましたので、公共建築物等に関するご理解の一助としていただければ幸いです。

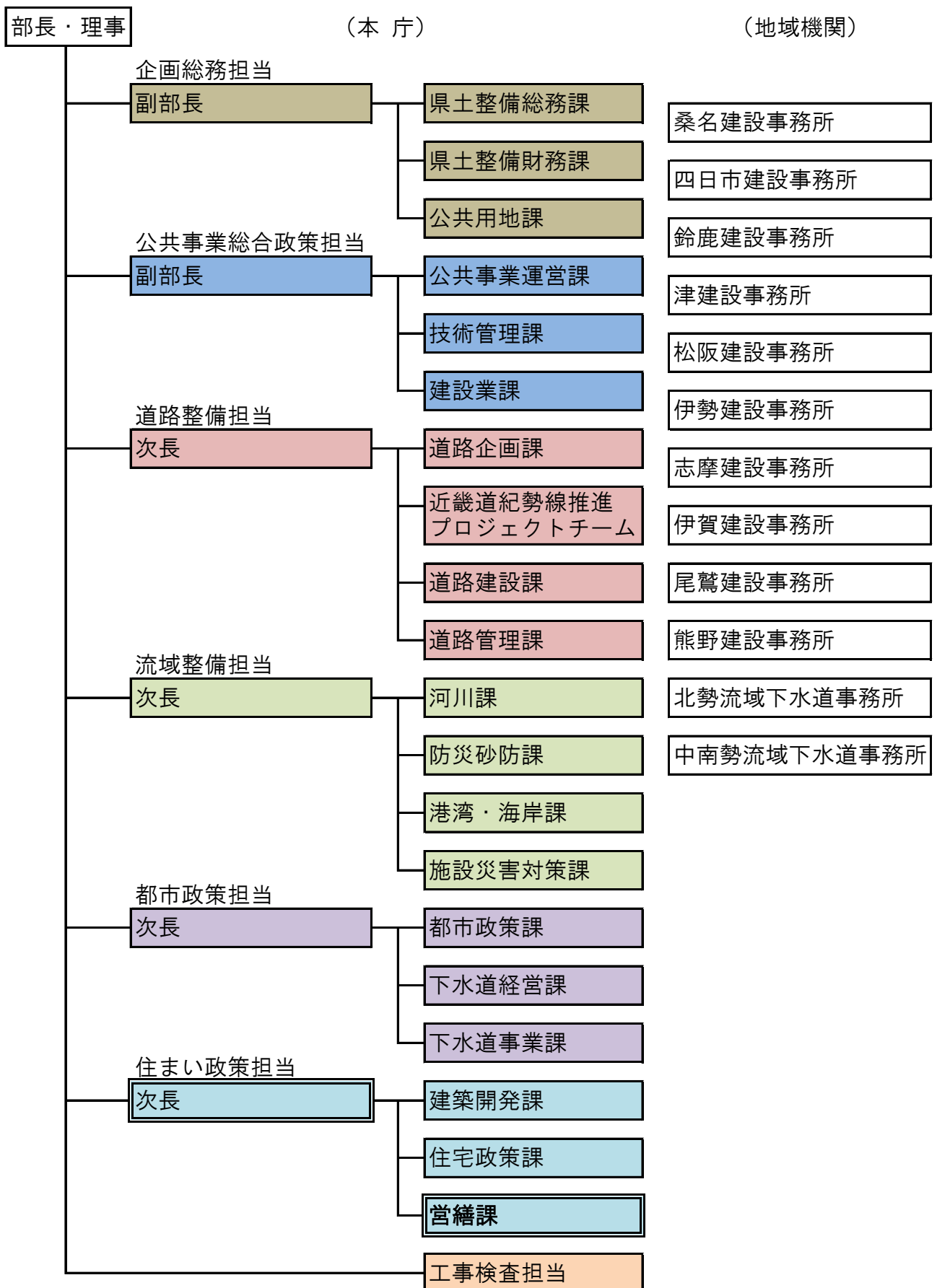
今後とも営繕行政へのご理解とご協力をいただきますようお願い申し上げます。

令和5年7月
営繕課長 太田 寿弘

目 次

県土整備部の組織図（令和４年度）	1
県土整備部営繕課の組織図（令和４年度）	2
令和４年度営繕工事執行状況（工事・業務委託）	3
令和４年度完成の主要営繕工事の概要	
庁舎	5
本庁舎（特別高圧受変電設備改修）	
本庁舎議会棟（中央監視リモートユニット改修（1期））	
四日市庁舎（外部建具改修（Ⅱ期））	
スポーツ施設	8
ドリームオーシャンスタジアム（スタンド防水改修）	
文化施設	9
三重県総合文化センター（受変電設備改修）	
県営サンアリーナ（空調熱源設備改修）	
研修施設	11
みえ森林・林業アカデミー（新築）	
県営住宅	13
県営住宅笹川団地（長寿命化型改善及び住戸内改善）	
下水道施設	14
北勢沿岸流域下水道（南部処理区）南部浄化センター	
第2期事業スクリーンポンプ棟（新築）	
教育施設	15
上野高等学校（耐震改修）	
稲葉特別支援学校（内部及び外部改修）	
杉の子特別支援学校石薬師分校（内部及び防水改修）	
津高等学校（外部及びトイレ改修）	
松阪商業高等学校（防球ネット改修）	
令和４年度営繕課執行事業一覧表	20
複数年事業	
単年度（令和４年度）事業 【工事】	
単年度（令和４年度）事業 【委託】	

県土整備部の組織図（令和4年度）

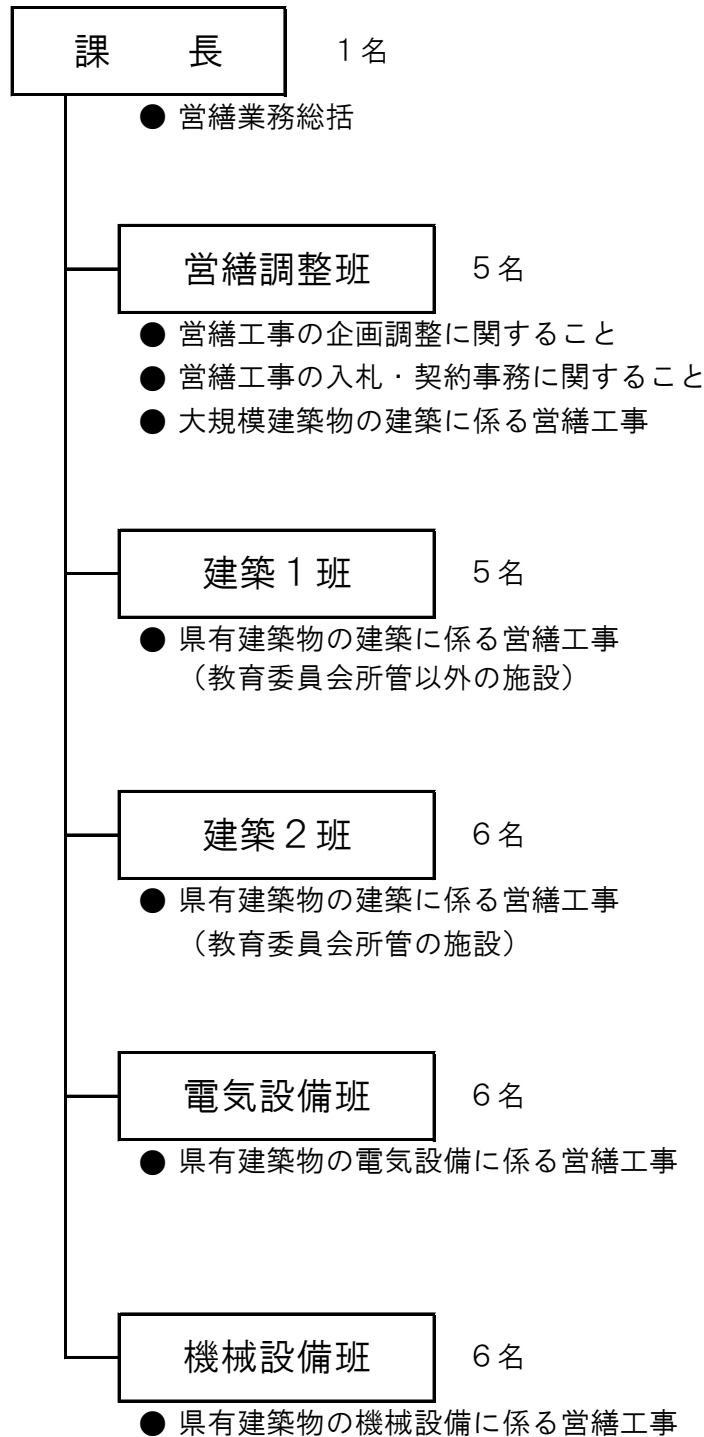


県土整備部営繕課の組織図（令和4年度）

○ 営繕課所管事務概要

県有施設において、委任を受けた営繕（建築・電気設備・機械設備）工事及び設計等に関する業務を所掌している。

営繕課	
職員数	
事務	2
建築	14
土木	1
電気	6
機械	6
合計	29



令和4年度営繕工事執行状況（工事・業務委託）

令和4年度において、新たに契約した工事・業務委託の金額及び件数は下表のとおりでした。なお、令和4年度を含む複数年度にまたがる工事・業務委託は、工事が21件、業務委託が17件ありました。

令和2年度から令和4年度にかけて、契約金額は令和3年度が45億円、令和4年度が64億円と増加しました。

<決算時の契約金額及び契約件数等>

上段：契約金額（円）

下段：契約件数（件）

	令和2年度	令和3年度	令和4年度
知事部局	1,588,502,300 28	1,801,635,000 39	3,332,367,500 58
教育委員会	918,333,900 47	2,600,363,700 57	3,153,359,000 59
その他部局	0 0	106,700,000 1	4,023,800 1
合計	2,506,836,200 75	4,508,698,700 97	6,489,750,300 118

（契約金額は、変更後金額）

令和4年度完成の主要営繕工事の概要

本庁舎(特別高圧受変電設備改修)

整備に至った経緯

三重県本庁舎の受変電設備は、前回、平成2年の改修から30年余りが経過し、設備の老朽化が進んでいた。

屋外変電所で受電した電気は、議事堂、行政棟へ送られているが、受変電設備の経年劣化が進んできたため設備を更新し、信頼性を向上させた。

設計コンセプト

22kV特高2回線受電している屋外変電所の特高開閉装置、屋外変電所から議事堂・行政棟へのケーブル、議事堂・行政棟の受電キュービクル及び中央監視室の監視制御装置の更新を行った。

屋外変電所は、鉄構により配置されていた機器からキュービクルとケーブルによる機器配置へ変更し、メンテナンスの軽減と省スペース化を図った。



↑ 監視制御装置



↑ 特高変圧器

<施設管理者の声>

県庁の特別高圧受変電設備は老朽化が著しく、信頼性が低下してきたため、動作に不安もありましたが、設備が更新され安全確実に動作するようになり、安心して受電切替操作ができるようになりました。

また、これまでは受電切替操作は、その都度屋外変電所まで出向いて作業を行っていましたが、中央監視室より遠隔操作ができるようになり、作業に要する時間が短縮され業務の効率化につながりました。

所在地	津市広明町13		
工事概要	行政棟 SRC造地下1階地上8階塔屋3階建	延べ面積23,128.44㎡(受変電設備改修)	
	議事堂 SRC造地下2階地上6階塔屋2階建	延べ面積13,751.28㎡(受変電設備改修)	
	・キュービクル型ガス絶縁開閉装置	× 2回線(22kV)	
	・特高変圧器	× 2台(1,500kVA 22kV/3.3kV)	
	・中央監視制御装置	× 1式	
設計	株式会社ASK21	工事監理	営繕課
施工	トーエネック・シンフォニア特定建設工事共同企業体		
着工/完成	令和3年2月12日～令和5年2月1日		

本庁舎議会棟 (中央監視リモートユニット改修(1期))

整備に至った経緯

三重県本庁舎議会棟の中央監視リモートユニット(空調設備用)は、設置から30年以上が経過し、機器の老朽化が著しいため、改修を行った。

設計コンセプト

施設機能を維持しながらの工事となるため、空調設備が停止可能な中間期、かつ、議会の休会時期に限定して施工を行う計画とした。



↑ 盤内改造



↑ FCUコントローラ



↑ 室内用温度センサー

<施設管理者の声>

故障の心配が解消し、安心して使用できるようになりました。

所在地	津市広明町13		
工事概要	議会棟 SRC造 地上6階、地下2階、塔屋2階建 延べ面積15,298.27㎡ (自動制御設備改修) ・リモートユニット(空調コントローラ、ゾーンマネージャーほか) ・温湿度センサー、DC24V電源、絶縁トランス		
設計	株式会社 昂設計	工事監理	営繕課
施工	株式会社第一電気工業		
着工/完成	令和3年11月19日～令和5年2月22日		

四日市庁舎 (外部建具改修(Ⅱ期))

整備に至った経緯

経年劣化により外部建具廻りの雨漏り等が生じていたため、外部建具等の改修工事を行った。なお、本工事ではⅡ期工事として、南面のみ改修工事を行った。



↑ 外観 南面

設計コンセプト

庁舎機能を維持しながらの工事となるため、施設利用者への配慮及び現場での作業性を考慮し、建具改修にあたってはカバー工法を採用した。建具改修や外壁パネル目地のシーリングにより防水性能を確保するほか、窓ガラスをLow-E複層ガラスとすることで断熱性の向上を図った。



↑ 建具 外部

↑ 建具 内部

<施設管理者の声>

建具の開閉がスムーズになった。雨漏りが生じていた箇所も改善された。

所在地	四日市市新正4丁目21-5		
工事概要	本館棟 SRC造 地上6階塔屋2階建 延べ面積6,798.16㎡ (建具改修等)		
設計	株式会社市川三千男総合設計	工事監理	営繕課
施工	生川建設株式会社		
着工/完成	令和4年9月9日～令和5年2月20日		

ドリームオーシャンスタジアム (スタンド防水改修)

整備に至った経緯

昭和50年8月（1975年8月）に竣工した本建築物について、スタンドの経年劣化により雨漏りが発生している。また、1階の男子トイレおよび女子トイレは和式便器しかなく、高齢者や身障者に使いづらいものとなっていた。

そのため、防水機能を確保するためにスタンドを改修し、併せて管理棟内部の和式便器の洋式化や多機能トイレの整備を行った。

設計コンセプト

球場の閑散期である秋から冬にかけて工事が完了するように比較的施工期間が短い超速硬化ウレタン塗膜防水工法を採用している。雨漏りが発生しないよう厳重に防水処理を実施した。

トイレの改修は、どのような方でも利用しやすいように各種機器を設置した。



↑スタンド防水



↑多機能トイレ



↑女性用トイレ

<施設管理者の声>

スタンドの防水により、雨漏りがとまり、大変助かっています。

トイレについても綺麗になって清潔感があり、洋式化したことで使いやすいなどの利用者からの声もいただいています。

所在地	松阪市立野町1370		
工事概要	管理棟 RC造 2階建 延べ面積 1,150.92㎡（防水改修、トイレ改修等） 上記にかかる建築工事、電気設備工事、機械設備工事一式		
	<ul style="list-style-type: none"> ・スタンドのベンチ更新、鉄部塗装改修 ・トイレの洋式化、多機能トイレの設置、用具庫の建具改修 ・廊下、本部席の塗装改修（天井材劣化部分の張替え） ・本部席の外部建具に遮熱シート張り ・ダッグアウトの手洗い更新、扇風機用防水コンセント設置 		
設計	一級建築士事務所 箕浦設計	工事監理	営繕課
施工	株式会社 西川建設		
着工/完成	令和4年10月12日～令和5年3月10日		

三重県総合文化センター(受変電設備改修)

整備に至った経緯

ホール、図書館、学習センターなどから構成される複合施設で、「文化と知的探求の拠点施設」として、平成6年に会館し、年間100万人近くの来館者がある。

開館から30年近くが経過し、受変電設備の老朽化が進んできたため設備を更新し、信頼性を向上させ、センター内の各核施設への電気の安定供給を図った。

設計コンセプト

電気室内の特高開閉装置、特高変圧器、特高操作盤及び特高保護継電器盤の更新を行った。

工事に伴う長期休館を設けず、停電を伴う切換操作や機器の搬入搬出等の営業に支障をきたす作業は、年末年始休館日と月曜定休日を利用して行い、施設利用者への影響を最小限にとどめた。

<施設管理者の声>

77kV特別高圧受変電設備は、竣工より28年が経過しており、万一、停電等のトラブルが突発的に発生した場合、利用者様にご迷惑をかけることを危惧していましたが、今回更新されたことから、安心・安全な設備となりました。



↑ 特高変圧器



↑ 特高開閉装置



↑ 特高操作盤・特高保護継電器盤

所在地	津市一身田上津部田1234		
工事概要	三重県総合文化センター SRC造・RC造・S造 地下1階地上4階建 延べ面積46,305㎡ ・電気室 キュービクル型ガス絶縁開閉装置 × 2回線 (77kV) 特高変圧器 × 2台 (3,000kVA 77kV/6.6kV) 特高操作盤、特高保護継電器盤		
設計	営繕課	工事監理	営繕課
施工	三菱電機プラントエンジニアリング・三重電業特定建設工事共同企業体		
着工/完成	令和3年1月14日～令和4年9月5日		

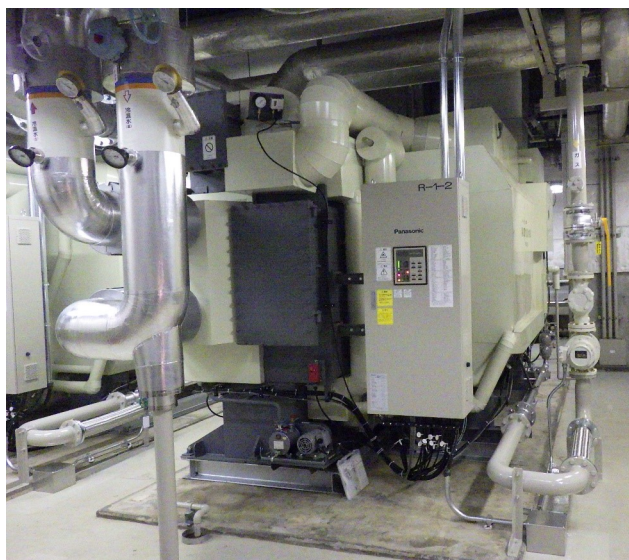
県営サンアリーナ(空調熱源設備改修)

整備に至った経緯

空調熱源機器は、設置から27年が経過し、機器の老朽化が著しいため、改修を行った。

設計コンセプト

揚重機設置場所から機械室までの距離が遠く、機器搬入作業が困難であることから、綿密な搬入方法の検討を行い、新設機器を分割して搬入する計画とした。



↑ 吸収冷温水機



↑ 吸収冷温水機



↑ 冷却塔



↑ 冷却塔

<施設管理者の声>

冷温水機3基のいずれにも不具合が発生していたところ、更新により大規模イベント時に空調が停止する懸念がなくなり、安心して施設を運営できるようになった。

所在地	伊勢市朝熊町字鴨谷4383-4		
工事概要	RC造一部S造 3階建 延べ面積 24,312.32㎡(空調設備改修) 機械室：ガスだき吸収冷温水機(冷凍能力：1,231kW)×3基 屋外(冷却塔置場)：冷却塔(冷却能力：2,035kW)×3基		
設計	有限会社 小園設備設計室	工事監理	営繕課
施工	三重シンリョー・前橋特定建設工事共同企業体		
着工/完成	令和3年9月6日～令和4年6月17日		

みえ森林・林業アカデミー(新築)

整備に至った経緯

みえ森林・林業アカデミーは、三重県の林業人材育成機関として平成31年4月に開校し、主に既就業者を対象に、森林・林業の新たな価値を創出し、中山間地域の活性化につながる人材の育成に取り組んできた。林業研究所の一部を校舎として利用してきたが、築後40年を経過しているため、新校舎を林業研究所の隣接地に建築した。



↑ 上空より



↑ LED照明



↑ 外観 南東面

設計コンセプト

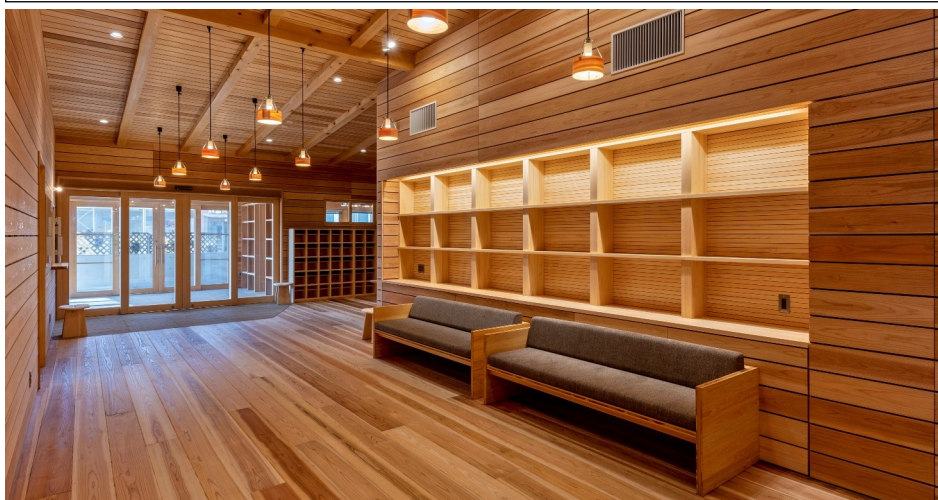
①受講生、講師、林業・木材産業関係者をはじめ、子どもから大人まで多くの人が県産材の魅力を体感しながら集い、学び、そして交流できる場所とする。

②設計・建築における模範性、普及可能性を追求する。
(県産材を魅せる構造・内外装、利便性・快適性・メンテナンス性・耐久性、地域木材供給など)

③SDGsの達成に資する取組とする。
(環境性能、景観、資源循環活用、生物多様性、ユニバーサルデザインなど)



↑外観 北面



↑エントランスホール



↑大教室

所在地	津市白山町二本木3769-1ほか		
工事概要	みえ森林・林業アカデミー棟 木造 平屋建 延べ面積 882.29㎡(新築)		
設計	有限会社南勢建築設計	工事監理	有限会社南勢建築設計
施工	株式会社山口工務店(建築) 株式会社生田(電気) 株式会社カキトー(機械)		
着工/完成	令和4年3月29日～令和5年3月27日(建築) 令和4年5月13日～令和5年3月27日(電気・機械)		

県営住宅笹川団地 (長寿命化型改善及び住戸内改善)

整備に至った経緯

築後50年近く経過し、同団地内の別棟で雨漏りやひび割れなどが発生し、南側ベランダ手すりの錆がひどく、腐っているところも見られた。入居者もいるため、屋上防水・外壁改修及び手摺のアルミ化の工事を行うこととした。住戸内部は段差も多く高齢者などには住みづらい部屋となっているため、高齢者でも住みやすいよう段差解消やレバーハンドル・手摺の設置、浴槽や給湯設備の設置を行うこととした。

設計コンセプト

屋上防水改修は入居者が住みながらの工事となるため、音が出にくく、工事中の雨漏りも少ない塗膜防水とした。外壁改修は劣化部の補修を行ったうえでトップコートに耐候性の高いフッ素樹脂塗料を採用し、耐久性の向上を図った。バルコニー手摺をスチール製から軽くて錆が発生しづらいアルミ製へ取り換えることにより、維持管理を容易にし、手摺自体の落下が無くなるなど安全性の向上を図った。



↑ 外観 南面



↑ 段差解消・給湯



↑ 浴槽

＜施設管理者の声＞

新型コロナウイルス感染症の影響で住民説明会を行えなかったが、施工者が入居者への周知などを徹底していただいたおかげで、大きなクレームもなく、丁寧な管理で改修工事を進めていただいた。手摺がきれいになったことで布団が干しやすくなったり、全体的にきれいになり明るくなった。

所在地	四日市市笹川9丁目15-4		
工事概要	P1棟 PC造 5階建 延べ面積 1,391.27㎡ (内部改修1戸) P3棟 PC造 5階建 延べ面積 1,944.65㎡ (内部改修1戸) P5棟 PC造 4階建 延べ面積 987.80㎡ (外壁改修、防水改修等)		
設計	長寿命化型改善：KEN-空間設計 住戸内改善：株式会社 白鳳建築設計事務所	工事監理	営繕課
施工	濱田工業株式会社		
着工/完成	令和4年10月3日～令和5年3月1日		

北勢沿岸流域下水道（南部処理区）南部浄化センター 第2期事業スクリーンポンプ棟（新築）

整備に至った経緯

流入汚水量の増加に対応するため、新たに下水処理施設等の増設が必要となった。

設計コンセプト

外壁は、周辺の建物に配慮し、落ち着いた配色にした。



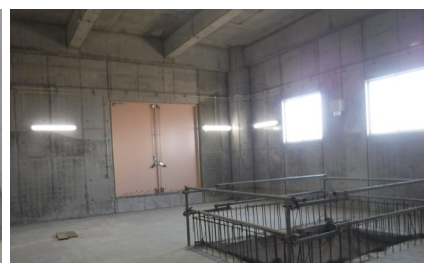
↑ 外観 西面



↑ 外観 南面



↑ ポンプ電動機室



↑ ホッパー室



↑ し尿搬出室

所在地	四日市市楠町吉崎83-3		
工事概要	第2期事業スクリーンポンプ棟建築工事 B系スクリーンポンプ棟 RC造 地下4階地上2階建 延べ面積3,173.70㎡（うち施工面積（地上部）1,145.07㎡）（新築）		
設計	中日本建設コンサルタント株式会社	工事監理	株式会社白鳳建築設計事務所
施工	株式会社山口工務店（建築）株式会社山電（電気）ダイワ空調設備株式会社（機械）		
着工/完成	令和4年2月25日～令和5年2月3日		

上野高等学校(耐震改修)

整備に至った経緯

明治33年に築造された旧管理棟及び正門が耐震基準を満たさないことが判明したため、耐震補強を行うこととなった。

設計コンセプト

三重県指定有形文化財(建造物)である上野高等学校旧管理棟及び正門(旧三重県第三中学校校舎及び正門)において、耐震改修を行うことにより、地震時における人的被害の発生防止および建物の被害軽減を図る。同時に、可能な限り、劣化損傷部位において保存修理を行うことにより、県指定文化財にふさわしい保存・活用を図る。



↑ 上空より



↑ 廊下

<施設管理者の声>

部屋内は、壁や窓ガラスを中心に綺麗にさせていただき快適に使えるようになりました。耐震工事がされたので、安心して使用できます。



↑ 屋根



↑ ギターマンドリン部



↑ 演劇部

所在地	伊賀市上野丸之内107		
工事概要	旧管理棟 木造 平屋建 延べ面積969.72㎡(耐震改修) 正門 石造及び木造(耐震改修)		
設計	株式会社前野建築設計	工事監理	株式会社前野建築設計
施工	松井建設株式会社名古屋支店		
着工/完成	令和3年11月4日～令和4年12月28日		

稲葉特別支援学校(内部及び外部改修)

整備に至った経緯

生徒数の増加により手狭となったため、閉鎖された寄宿舎を全面的に改修し、学校に用途変更することで改善を図ることとなった。耐震壁の撤去等の改修後の内部計画を踏まえた耐震診断を行なった結果、既存躯体を有効活用することが可能であり、廃棄物の削減や開校までの日数を最小限に抑えることができるため、改修工事とした。

設計コンセプト

内部改修は、主に乾式で床や壁を構築し、エレベーター設置に係る鉄骨フレームは独立させることで、既存躯体への負担を増大させないように配慮した。なお、鉄骨部材は、既存躯体がある中での鉄骨の建方となることを鑑みた寸法を計画することで、作業性に配慮した。内部のガラスは強化ガラス、外部に面する既設ガラスには飛散防止フィルム、軽運動を行う多目的室の壁は硬質のせっこうボードを採用する等の安全性に配慮した。玄関の天井及び床は仕上げ材を桧とすることで、明るく温もりを感じる空間とした。

外壁はひび割れ追従性能を有する外壁用塗膜防水材料を採用し、仕上塗料はフッ素系とすることで耐候性を持たせ、長寿命化を図った。



↑ 外観 北面

<施設管理者の声>

- ・トイレが清潔で、シャワー室や洗濯機等も整備され、使いやすくなった。
- ・掲示板が充実しており、ありがたい。
- ・廊下が明るい空間になった。



↑ 廊下



↑ 玄関

所在地	津市稲葉町上野4101		
工事概要	高等部棟 RC造 2階建 延べ面積1,244.83㎡ (内部改修、外壁改修、防水改修、エレベーター設置)		
設計	株式会社前野建築設計	工事監理	白鳳アーキテック株式会社
施工	三重農林建設株式会社(建築) 富士電設株式会社(電気) 三重シンリョー設備株式会社(機械)		
着工/完成	令和4年7月7日～令和5年2月1日		

杉の子特別支援学校石薬師分校 (内部及び防水改修)

整備に至った経緯

石薬師高等学校の一部校舎を杉の子特別支援学校石薬師分校として使用するため、内部改修を行うとともに、経年劣化による老朽化が進んでいるため、屋上の防水改修を行った。

設計コンセプト

特別支援学校に求められる仕様を満足するとともに、教室内にスライディングウォールを設置することで学習形態に合わせてフレキシブルな利用が出来るよう計画した。また、老朽化した教室の床、壁、天井について、現行水準の仕様に改修を行うことで、快適な学習環境を整備した。段差解消などバリアフリー化を図り誰でも使いやすい施設となるよう計画した。トイレ改修は、床を乾式化し、トイレへのアプローチをドアレスとすることで、衛生面に配慮した。また、トイレ内にシャワールームを整備した。防水改修は、仕上げに高耐久遮熱塗料を採用し、夏季の冷房費の削減を図った。



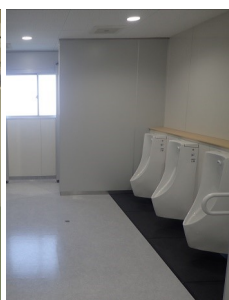
↑ 音楽室

<施設管理者の声>

改修工事により、新たな教室が増設され、生徒が安心して学校生活を過ごせるようになった。新たに職員室、事務室が設置され、快適な環境で業務を進めることができるようになった。新しいみんなのトイレが設置され生徒のトイレ介助がスムーズに支援できるようになった。



↑ 普通教室



↑ トイレ



↑ 屋上防水

所在地	鈴鹿市石薬師町452			
工事概要	特別教室棟(西)	RC造	4階建	延べ面積2,677.13㎡(内部改修、防水改修)
	普通教室棟	RC造	4階建	延べ面積2,432.64㎡(内部改修)
	管理・普通教室棟	RC造	4階建	延べ面積2,382.69㎡(内部改修)
	特別教室棟(東)	RC造	4階建	延べ面積2,050.67㎡(内部改修)
	クラブ部室棟	S造	平屋建	延べ面積164.03㎡(内部改修)
設計	株式会社前田建築設計事務所	工事監理	営繕課	
施工	有限会社浜村工務店(建築) 四日市電気株式会社(電気) 三重水熱工業株式会社(機械)			
着工/完成	令和4年6月16日～令和4年12月12日			

津高等学校(外部及びトイレ改修)

整備に至った経緯

経年劣化等により老朽化した建築物の躯体の耐久性を向上させるとともに、学校施設に求められる機能・性能を確保するため、改修工事を行った。また、「三重県立学校施設長寿命化計画」に基づきトイレ改修を行った。

設計コンセプト

外壁改修のモルタル浮きの改修工法は、騒音の低減及び工期短縮に配慮し、削孔数が少ない注入口付アンカーピンニング部分エポキシ樹脂工法を採用した。防水改修は、ランニングコスト等を勘案し、ウレタンゴム系塗膜防水を採用した。なお、省エネルギー化にするため、防水面のトップは高耐久遮熱塗料仕上げとした。トイレ改修において、床は既設面にセルフレベルング、壁は既設面にLGS下地を採用することで解体撤去量を削減した。また、天井の仕上げ材は全面的に桧の小幅板張りとし、トイレ内のどこに居ても木の温もりを感じる快適な空間とした。



↑トイレ



↑外観 北面



↑手洗い

<施設管理者の声>

- ・トイレが明るく綺麗で、清潔感と温かさを感じた。個室も広く、非常に使いやすい。
- ・床面がフラットであることで、基本は拭き掃除で対応でき、掃除しやすかった。
- ・照明やフロア、壁についても安心感を感じられる。
- ・今までくすんで見えた外壁が塗り替えられて、中庭から見上げると、白く明るい雰囲気になった。
- ・とても快適で、気持ちいい日々が過ごせるようになった。

所在地	津市新町3丁目1-1		
工事概要	教室棟2 RC造 3階建 延べ面積2,952.72㎡ (外壁改修、防水改修、トイレ改修)		
設計	株式会社前野建築設計	工事監理	営繕課
施工	株式会社アイケーディ(建築) 上野電工株式会社(電気) ダイワ空調設備株式会社(機械)		
着工/完成	令和4年6月9日～令和4年12月5日		

松阪商業高等学校(防球ネット改修)

整備に至った経緯

既存防球ネットの高さ不足により、野球部の練習や試合時において、打球が防球ネットを超えてバックネット後方の駐車場や1塁側テニスコート等へ飛び出す事象が頻発していたため、飛球被害低減のため、防球ネットを改修することとした。

設計コンセプト

バックネット後方並びに1塁側テニスコート等への飛球被害を防ぐため、天井ネットと天井ネットから1塁側にカーテン式垂れネットを設置し、飛球被害防止を図った。

<施設管理者の声>

天井ネットなどが設置されたことによって、駐車場やテニスコートへの飛球被害が少なくなり、安全性が向上した。



↑1塁側から全景



↑3塁側から全景

所在地	松阪市豊原町		
工事概要	防球ネット工(天井ネット) A=711m ² 、(カーテンネット) A=133m ² コンクリートポール建柱 H=14.9m、N=6本		
設計	アジアコンサルタント株式会社	工事監理	営繕課
施工	中央産商株式会社		
着工/完成	令和4年8月25日～令和5年1月31日		

令和4年度 宮繕課執行事業一覽表

■複数年度事業

三重県本庁舎整備（令和2年度～令和4年度）

（令和5年3月31日現在）

工種	工事名称	施行箇所	工事概要	事業担当	着工 (完成予定)	契約金額	入札方法 請負業者
電気	三重県本庁舎特別高圧受変電設備等改修工事	津市 広明町13	屋外変電所（特別高圧受変電設備改修） 行政棟 SRC造 地下1階 地上8階 塔屋3階建 延べ面積23,128.44㎡（受変電設備改修） 議事堂 SRC造 地下2階 地上6階 塔屋2階建 延べ面積13,751.28㎡（受変電設備改修） 上記に係る電気設備工事一式	総務部 管財課	R3.2.12 ～ R5.2.1	398,447,500	一般競争入札/ トーエネック・ シンフォニア特 定建設工事共同 企業体

三重県本庁舎整備（令和3年度～令和5年度）

（令和5年3月31日現在）

工種	工事名称	施行箇所	工事概要	事業担当	着工 (完成予定)	契約金額	入札方法 請負業者
電気通信	三重県本庁舎議事棟 中央監視リモートユニット改修工事（1期）	津市 広明町13番地	議事棟 SRC造 地上6階、地下2階、塔屋2階建 延べ面積15,298.27㎡（自動制御設備改修） 上記に係る機械設備工事一式	総務部 管財課	R3.11.19 ～ R5.2.22	96,360,000	一般競争入札/ 株式会社第一電 気工業
電気通信	三重県本庁舎議事棟 中央監視リモートユニット改修工事（2期）	津市 広明町13番地	議事棟 SRC造 地下2階地上6階塔屋2階建 延べ面積 15,298.27㎡（自動制御設備改修） 上記に係る機械設備工事一式		R4.8.10 ～ R5.6.5	88,308,000	一般競争入札/ 株式会社第一電 気工業

三重県伊賀庁舎整備（令和4年度～令和5年度）

（令和5年3月31日現在）

工種	工事名称	施行箇所	工事概要	事業担当	着工 (完成予定)	契約金額	入札方法 請負業者
電気	三重県伊賀庁舎非常用発電設備改修工事	伊賀市 四十九町2802	三重県伊賀庁舎 RC造7階建 延べ面積 9,109.32㎡（電気設備改修） 上記に係る電気設備工事一式	総務部 管財課	R4.9.29 ～ R5.11.22	139,722,000	一般競争入札/ 株式会社第一電 気工業

三重県総合文化センター整備（令和2年度～令和6年度）

（令和5年3月31日現在）

工種	工事名称	施行箇所	工事概要	事業担当	着工 (完成予定)	契約金額	入札方法 請負業者
電気	三重県総合文化センター 受変電設備改修工事	津市 一身田上津部 田1234	三重県総合文化センター SRC造・RC造・S造地下1階地上4階建 延べ面積46,305㎡（受変電設備改修） 上記に係る電気設備工事一式	環境生活部 文化振興課	R3.1.14 ～ R4.9.5	453,926,000	一般競争入札/ 三菱電機プラ ントエンジニア リング・三重電 業特定建設工 事共同企業体
電気	三重県総合文化センター 屋外開閉所受電設備等改修工事	津市 一身田上津部 田1234	三重県総合文化センター SRC造・RC造・S造地下1階地上4階建 延べ面積46,305㎡（受電設備等改修） 上記に係る電気設備工事一式	環境生活部 文化振興課	R4.8.19 ～ R6.11.5	484,000,000	一般競争入札/ 三菱電機プラ ントエンジニア リング・三重電 業特定建設工 事共同企業体

みえ森林・林業アカデミー整備（令和2年度～令和4年度）

（令和5年3月31日現在）

工種	工事名称	施行箇所	工事概要	事業担当	着工 (完成予定)	契約金額	入札方法 請負業者
建築	みえ森林・林業アカデミー棟 建築工事	津市 白山町二本木 3769-1 ほか	みえ森林・林業アカデミー棟 木造 平屋建 延べ面積 882.29㎡（新築） 上記に係る建築工事一式	農林水産部 森林・林業経 営課	R4.3.29 ～ R5.3.27	266,457,400	一般競争入札/ 株式会社山口工 務店

2	電気	みえ森林・林業アカデミー棟 電気設備工事	津市 白山町二本木 3769-1 ほか	みえ森林・林業アカデミー棟 木造 平屋建 延べ面積 882.29㎡ (新築) 上記に係る電気設備工事一式	農林水産部 森林・林業経営課	R4.5.13 ～ R5.3.27	51,156,600	一般競争入札/ 株式会社生田
3	管	みえ森林・林業アカデミー棟 機械設備工事	津市 白山町二本木 3769-1 ほか	みえ森林・林業アカデミー棟 木造 平屋建 延べ面積 882.29㎡ (新築) 上記に係る機械設備工事一式		R4.5.13 ～ R5.3.27	67,667,600	一般競争入札/ 株式会社力キト

三重県鈴鹿山麓研究学園都市センター解体 (令和3年度～令和4年度)

(令和5年3月31日現在)

工種	工事名称	施行箇所	工事概要	事業担当	着工 (完成予定)	契約金額	入札方法 請負業者	
1	解体	三重県鈴鹿山麓研究学園都市センター 解体工事	四日市市 桜町3684-11	本館 RC造一部S造 3階建 延べ面積4,031.03㎡ 車庫棟 RC造一部S造 平屋建 延べ面積80.33㎡ その他植栽、外構工作物一式 上記に係る解体工事一式	雇用経済部 雇用経済総務課	R3.10.25 ～ R5.1.12	265,035,100	一般競争入札/ 有限会社出馬重機
2	建築	三重県鈴鹿山麓研究学園都市センター 解体工事 監理業務委託	四日市市 桜町3684-11	三重県鈴鹿山麓研究学園都市センター 本館 RC造一部S造 3階建 延べ面積4,031.03㎡ (解体) 車庫棟 RC造一部S造 平屋建 延べ面積80.33㎡ (解体) その他植栽、外構工作物一式 (解体)		R3.10.25 ～ R5.1.12	3,432,000	指名競争入札/ 株式会社白鳳建築設計事務所

三重県営サンアリーナ整備 (令和3年度～令和4年度)

(令和5年3月31日現在)

工種	工事名称	施行箇所	工事概要	事業担当	着工 (完成予定)	契約金額	入札方法 請負業者	
1	管	三重県営サンアリーナ 空調熱源設備改修工事	伊勢市 朝熊町字鴨谷 4383-4	三重県営サンアリーナ RC造一部S造 3階建 延べ面積 24,312.32㎡ (空調設備改修) 上記に係る機械設備工事、電気設備工事一式	雇用経済部 観光局観光政策課	R3.9.6 ～ R4.6.17	256,468,300	一般競争入札/ 三重シンリョー・前橋特定建設工事共同企業体

北勢沿岸流域下水道 (南部処理区) 南部浄化センター整備 (令和4年度～令和5年度)

(令和5年3月31日現在)

工種	工事名称	施行箇所	工事概要	事業担当	着工 (完成予定)	契約金額	入札方法 請負業者	
1	建築	北勢沿岸流域下水道 (南部処理区) 南部浄化センター 第2期事業機械棟建築工事	四日市市 桶町北五味塚 地先	B系機械棟 RC造 地下1階地上2階建 延べ面積1,255.25㎡ (新築) 上記に係る建築工事一式		R4.5.26 ～ R5.10.2	416,724,000	一般競争入札/ 株式会社岩田組
2	建築	北勢沿岸流域下水道 (南部処理区) 南部浄化センター 第2期事業機械棟建築工事 監理業務委託	四日市市 桶町北五味塚 地先	B系機械棟 RC造 地下1階地上2階建 延べ面積1,255.25㎡ (新築)	県土整備部 北勢流域下水道事務所	R4.5.26 ～ R5.10.2	6,886,000	指名競争入札/ 有限会社南勢建築設計
3	電気	北勢沿岸流域下水道 (南部処理区) 南部浄化センター 第2期事業機械棟建築 電気設備工事	四日市市 桶町北五味塚 地先	B系機械棟 RC造 地下1階地上2階建 延べ面積 1,255.25㎡ (新築) 上記にかかる電気設備工事一式		R4.9.8 ～ R5.10.2	41,393,000	一般競争入札/ シンフォニアエンジニアリング株式会社

4	管	北勢沿岸流域下水道（南部処理区）南部浄化センター 第2期事業機械棟建築機械設備工事	四日市市 楠町北五味塚 地先	B系機械棟 RC造 地下1階地上2階建 延べ面積 1,255.25㎡（新築） 上記に係る機械設備工事一式	県土整備部 北勢流域下水道事務所	R4.11.7 ～ R5.10.2	31,141,000	一般競争入札/ 藤原工業株式会社
5	測量	北勢沿岸流域下水道（南部処理区）南部浄化センター 第2期事業機械棟建築工事設計意図伝達業務委託	四日市市 楠町北五味塚 地先	B系機械棟 RC造 地下1階地上2階建 延べ面積1,255.25㎡（新築）		R4.5.26 ～ R5.10.2	770,000	随意契約/中日本建設コンサル タント株式会社

北勢沿岸流域下水道（南部処理区）南部浄化センター整備（令和4年度～令和5年度）

（令和5年3月31日現在）

工種	工事名称	施行箇所	工事概要	事業担当	着工 (完成予定)	契約金額	入札方法 請負業者	
1	建築	北勢沿岸流域下水道（南部処理区）南部浄化センター 第2期事業受変電・自家発電棟建築工事	四日市市 楠町北五味塚 1085-18	受変電・自家発電棟 RC造 地下1階地上1階建 延べ面積616.73㎡（新築） 上記に係る建築工事一式	県土整備部 北勢流域下水道事務所	R4.10.7 ～ R6.1.29	378,840,000	一般競争入札/ 株式会社中村組
2	電気	北勢沿岸流域下水道（南部処理区）南部浄化センター 第2期事業受変電・自家発電棟建築電気設備工事	四日市市 楠町北五味塚 1085-18	受変電・自家発電棟 RC造 地下1階地上1階建 延べ面積616.73㎡（新築） 上記に係る電気設備工事一式		R5.3.6 ～ R6.1.29	18,253,400	一般競争入札/ 株式会社鈴鹿テクト
3	管	北勢沿岸流域下水道（南部処理区）南部浄化センター 第2期事業受変電・自家発電棟建築機械設備工事	四日市市 楠町北五味塚 1085-18	受変電・自家発電棟 RC造 地下1階地上1階建 延べ面積616.73㎡（新築） 上記に係る機械設備工事一式		R5.3.6 ～ R6.1.29	11,345,400	一般競争入札/ 株式会社高芝組
4	建築	北勢沿岸流域下水道（南部処理区）南部浄化センター 第2期事業受変電・自家発電棟建築工事監理業務委託	四日市市 楠町北五味塚 1085-18	受変電・自家発電棟 RC造 地下1階地上1階建 延べ面積616.73㎡（新築）		R4.10.7 ～ R6.1.29	4,004,000	指名競争入札/ 株式会社中村建築設計事務所
5	建築	北勢沿岸流域下水道（南部処理区）南部浄化センター 第2期事業受変電・自家発電棟建築工事設計意図伝達業務委託	四日市市 楠町北五味塚 1085-18	受変電・自家発電棟 RC造 地下1階地上1階建 延べ面積616.73㎡（新築）		R4.10.7 ～ R6.1.29	1,320,000	随意契約/中日本建設コンサル タント株式会社

北勢沿岸流域下水道（南部処理区）南部浄化センター整備（令和3年度～令和4年度）

（令和5年3月31日現在）

工種	工事名称	施行箇所	工事概要	事業担当	着工 (完成予定)	契約金額	入札方法 請負業者	
1	建築	北勢沿岸流域下水道（南部処理区）南部浄化センター 第2期事業スクリーンポンプ棟建築工事	四日市市 楠町吉崎83-3	B系スクリーンポンプ棟 RC造 地下4階地上2階建 延べ面積3,173.70㎡（うち施工面積（地上部）1,145.07㎡）（新築） 上記に係る建築工事一式	県土整備部 北勢流域下水道事務所	R4.2.25 ～ R5.2.3	230,035,300	一般競争入札/ 株式会社山口工務店

2	電気	北勢沿岸流域下水道（南部処理区）南部浄化センター 第2期事業スクリーンポンプ棟建築電気設備工事	四日市市 楠町吉崎83-3	B系スクリーンポンプ棟 RC造 地下4階地上2階建 延べ面積3,173.70㎡（新築） 上記に係る電気設備工事一式	県土整備部 北勢流域下水道事務所	R4. 2. 25 ～ R5. 2. 3	56,118,700	一般競争入札/ 株式会社山電
3	管	北勢沿岸流域下水道（南部処理区）南部浄化センター 第2期事業スクリーンポンプ棟建築機械設備工事	四日市市 楠町吉崎83-3	B系スクリーンポンプ棟 RC造 地下4階地上2階建 延べ面積3,173.70㎡（新築） 上記に係る機械設備工事一式		R4. 2. 25 ～ R5. 2. 3	92,350,500	一般競争入札/ ダイワ空調設備株式会社
4	建築	北勢沿岸流域下水道（南部処理区）南部浄化センター 第2期事業スクリーンポンプ棟建築工事監理業務委託	四日市市 楠町吉崎83-3	B系スクリーンポンプ棟 RC造 地下4階地上2階建 延べ面積3,173.70㎡（うち施工面積（地上部）1,145.07㎡）（新築）		R4. 2. 25 ～ R5. 2. 3	4,620,000	指名競争入札/ 株式会社白鳳建築設計事務所
5	建築	北勢沿岸流域下水道（南部処理区）南部浄化センター 第2期事業スクリーンポンプ棟建築工事設計意図伝達業務委託	四日市市 楠町吉崎83-3	B系スクリーンポンプ棟 RC造 地下4階地上2階建 延べ面積3,173.70㎡（うち施工面積（地上部）1,145.07㎡）（新築）		R4. 2. 25 ～ R5. 2. 3	825,000	随意契約/ 中日本建設コンサル タント株式会社

北勢沿岸流域下水道（南部処理区）南部浄化センター整備（令和4年度～令和6年度）

（令和5年3月31日現在）

工種	工事名称	施行箇所	工事概要	事業担当	着工 (完成予定)	契約金額	入札方法 請負業者	
1	建築	北勢沿岸流域下水道（南部処理区）南部浄化センター 第2期事業連絡管廊（地上部）建築工事	四日市市 楠町吉崎 地内	B系連絡管廊 RC造 地下1階地上1階建 延べ面積413.62㎡（新築） SP棟側連絡管廊 築造面積35.66㎡（新築） 上記に係る建築工事一式	県土整備部 北勢流域下水道事務所	R5. 3. 16 ～ R6. 6. 7	254,815,000	一般競争入札/ 株式会社建設株式会社
2	建築	北勢沿岸流域下水道（南部処理区）南部浄化センター 第2期事業連絡管廊（地上部）建築工事監理業務委託	四日市市 楠町吉崎 地内	B系連絡管廊 RC造 地下1階地上1階建 延べ面積413.62㎡（新築） SP棟側連絡管廊 築造面積35.66㎡（新築）		R5. 2. 22 ～ R6. 6. 7	3,498,000	指名競争入札/ 株式会社田端隆建築設計
3	建築	北勢沿岸流域下水道（南部処理区）南部浄化センター 第2期事業連絡管廊（地上部）建築工事設計意図伝達業務委託	四日市市 楠町吉崎 地内	B系連絡管廊 RC造 地下1階地上1階建 延べ面積413.62㎡（新築） SP棟側連絡管廊 築造面積35.66㎡（新築）		R5. 2. 22 ～ R6. 6. 7	880,000	随意契約/ 中日本建設コンサル タント株式会社

レク都市熊野灘臨海公園整備（令和3年度～令和5年度）

（令和5年3月31日現在）

工種	工事名称	施行箇所	工事概要	事業担当	着工 (完成予定)	契約金額	入札方法 請負業者	
1	建築	レク都市熊野灘臨海公園（城ノ浜地区）プール・海水浴場総合管理棟建築工事設計業務委託	北牟婁郡 紀北町 東長島字城ノ 浜3043-32	プール・海水浴場総合管理棟 RC造一部木造 2階建 延べ面積約600㎡（新築） 設計業務一式	県土整備部 尾鷲建設事務所	R3. 8. 25 ～ R4. 5. 6	7,889,200	指名競争入札/ 株式会社山本設計

2	建築	レク都市熊野灘臨海公園(城ノ浜地区) プール・海水浴場総合管理棟建築工事	北牟婁郡紀北町東長島字城ノ濱3043-32ほか	プール・海水浴場総合管理棟 RC造一部木造 2階建 延べ面積600.70㎡(新築) 上記に係る建築工事一式	県土整備部 尾鷲建設事務所	R4.8.4 ～ R5.5.30	234,080,000	一般競争入札/ 株式会社平野組
3	電気	レク都市熊野灘臨海公園(城ノ浜地区) プール・海水浴場総合管理棟電気設備工事	北牟婁郡紀北町東長島字城ノ濱3043-32ほか	プール・海水浴場総合管理棟 RC造一部木造 2階建 延べ面積600.70㎡(新築) 上記に係る電気設備工事一式		R4.8.4 ～ R5.5.30	25,894,000	一般競争入札/ 尾鷲電設株式会社
4	管	レク都市熊野灘臨海公園(城ノ浜地区) プール・海水浴場総合管理棟機械設備工事	北牟婁郡紀北町東長島字城ノ濱3043-32ほか	プール・海水浴場総合管理棟 RC造一部木造 2階建 延べ面積600.70㎡(新築) 浄化槽(処理対象人員230人、汚水量34.3m3/日) 上記に係る機械設備工事一式		R4.8.4 ～ R5.5.30	61,655,000	一般競争入札/ 磯部工業株式会社
5	建築	レク都市熊野灘臨海公園(城ノ浜地区) プール・海水浴場総合管理棟建築工事監理業務委託	北牟婁郡紀北町東長島字城ノ濱3043-32ほか	プール・海水浴場総合管理棟 RC造一部木造 2階建 延べ面積600.70㎡(新築)		R4.8.4 ～ R5.5.30	3,872,000	指名競争入札/ 株式会社アスカ 総合設計
6	建築	レク都市熊野灘臨海公園(城ノ浜地区) プール・海水浴場総合管理棟建築工事設計意図伝達業務委託	北牟婁郡紀北町東長島字城ノ濱3043-32ほか	プール・海水浴場総合管理棟 RC造一部木造 2階建 延べ面積600.70㎡(新築)		R4.8.4 ～ R5.5.30	2,266,000	随意契約/ 株式会社山本設計

特別支援学校整備(令和3年度～令和5年度)

(令和5年3月31日現在)

工種	工事名称	施行箇所	工事概要	事業担当	着工 (完成予定)	契約金額	入札方法 請負業者
1	建築	津市城山一丁目498-2ほか	盲学校・聾学校 校舎・屋内運動場等 延べ面積 約10,100㎡(新築) 城山特別支援学校 共同給食調理場 RC造 平屋建 延べ面積 768.00㎡(内外部改修)	教育委員会事務局 学校経理・施設課	R3.10.27 ～ R6.3.19	293,700,000	随意契約(プロポーザル方式) /株式会社浦辺設計
2	建築	津市城山1丁目5-29	寄宿舎棟 木造一部RC造 2階建 延べ面積1,695.84㎡(新築) 渡り廊下棟 S造 平屋建 建築面積14.98㎡(新築) 上記に係る建築工事一式		R4.12.20 ～ R6.2.13	600,600,000	一般競争入札/ 日本土建・東海土建特定建設工事共同企業体
3	電気	津市城山1丁目5-29	特別支援学校統合寄宿舎 寄宿舎 木造一部RC造 2階建 延べ面積 1,695.84㎡(新築) 渡り廊下 S造 平屋建 建築面積 14.98㎡(新築) 城山特別支援学校 管理特別教室棟 RC造 2階建 延べ面積 1,856.32㎡(電気設備改修) 上記に係る電気設備工事一式		R5.1.20 ～ R6.2.13	125,235,000	一般競争入札/ 三重電業株式会社
4	管	津市城山1丁目5-29	特別支援学校統合寄宿舎 寄宿舎 木造一部RC造 2階建 延べ面積 1,695.84㎡(新築) 城山特別支援学校 管理特別教室棟 RC造 2階建 延べ面積 1,856.32㎡(消火設備改修) 上記に係る機械設備工事一式		R4.12.20 ～ R6.2.13	162,195,000	一般競争入札/ ダイワ空調設備株式会社

5	建築	特別支援学校統合寄宿舎 建築工事監理業務委託	津市 城山1丁目5-29	特別支援学校統合寄宿舎 寄宿舎棟 木造一部RC造 2階建 延べ面積1,695.84㎡ (新築) 渡り廊下棟 S造 平屋建 建築面積14.98㎡ (新築) 城山特別支援学校 管理特別教室棟 RC造 2階建 延べ面積1,856.32㎡ (電気設備改修、消火設備改修)	教育委員会事務局 学校経理・施設課	R4.12.20 ～ R6.2.13	9,405,000	指名競争入札/ 有限会社南勢建築設計
6	建築	特別支援学校統合寄宿舎 建築工事設計意図伝達業務委託	津市 城山1丁目5-29	特別支援学校統合寄宿舎 寄宿舎棟 木造一部RC造 2階建 延べ面積1,695.84㎡ (新築) 渡り廊下棟 S造 平屋建 建築面積14.98㎡ (新築) 城山特別支援学校 管理特別教室棟 RC造 2階建 延べ面積1,856.32㎡ (電気設備改修、消火設備改修)	教育委員会事務局 学校経理・施設課	R4.12.20 ～ R6.2.13	6,600,000	随意契約/株式会社浦野設計三重支社

上野高等学校整備 (令和3年度～令和4年度)

(令和5年3月31日現在)

工種	工事名称	施行箇所	工事概要	事業担当	着工 (完成予定)	契約金額	入札方法 請負業者
1	建築	上野高等学校旧管理棟ほか 耐震改修工事	伊賀市 上野丸之内107	教育委員会事務局 学校経理・施設課	R3.11.4 ～ R4.12.28	419,922,800	一般競争入札/ 松井建設株式会社 名古屋支店

名張高等学校整備 (令和4年度～令和5年度)

(令和5年3月31日現在)

工種	工事名称	施行箇所	工事概要	事業担当	着工 (完成予定)	契約金額	入札方法 請負業者
1	電気	名張高等学校 受変電設備改修工事	名張市 東町2067番地2	教育委員会事務局 学校経理・施設課	R4.12.22 ～ R5.10.17	45,727,000	一般競争入札/ 上野電工株式会社

大台警察署整備 (令和3年度～令和4年度)

(令和5年3月31日現在)

工種	工事名称	施行箇所	工事概要	事業担当	着工 (完成予定)	契約金額	入札方法 請負業者
1	地質	大台警察署 建築に伴う地質調査業務委託	多気郡 大台町 上三瀬字油谷 877-5	三重県警察警察本部会計課	R4.6.9 ～ R4.9.16	4,023,800	指名競争入札/ 東邦地水株式会社
2	建築	大台警察署 建築工事設計業務委託	多気郡 大台町 上三瀬字油谷 877-5		庁舎・署長公舎・待機宿舎棟 延べ面積 約2,400㎡ (新築) 附属棟 延べ面積 約780㎡ (新築)	R3.12.15 ～ R5.3.9	106,700,000

■半年度事業

【工事】 建築工事・解体工事・土木工事

工種	工事名称	施行箇所	工事概要	事業担当	着工 (完成予定)	契約金額	入札方法 請負業者
1	建築	稲葉特別支援学校高等部棟 内部及び外部改修工事	津市 稲葉町上野 4101	教育委員会事務局 学校経理・施設課	R4.7.7 ～ R5.2.1	194,746,200	一般競争入札/ 三重農林建設株式会社
2	建築	亀山高等学校第3棟ほか 外部及びトイレ改修工事	亀山市 本町1丁目10-1		第3棟 RC造 4階建 延べ面積2,512.00㎡ (外壁改修、防水改修、トイレ改修) 第2棟東側渡り廊下棟 RC造 2階建 延べ面積190.65㎡ (外壁改修、防水改修) 第2棟西側渡り廊下棟 RC造 2階建 延べ面積204.15㎡ (外壁改修、防水改修) 上記に係る建築工事、電気設備工事一式	R4.6.9 ～ R4.12.5	139,993,700

3	建築	四日市南高等学校普通教室棟ほか外部及びトイレ改修工事	四日市市 大字日永字岡山4917	普通教室棟 RC造 3階建 延べ面積2,882.75㎡ (外壁改修、防水改修、トイレ改修) 西側渡り廊下棟 RC造 2階建 延べ面積86.93㎡ (外壁改修、防水改修) 管理特別教室棟 RC造 3階建 延べ面積2,321.70㎡ (トイレ改修) 上記に係る建築工事、電気設備工事一式	教育委員会事務局 学校経理・施設課	R4. 6. 23 ～ R4. 12. 19	135,265,900	一般競争入札/ 株式会社久志本組
4	建築	杉の子特別支援学校石薬師分校特別教室棟ほか内部及び防水改修工事	鈴鹿市 石薬師町452	特別教室棟 RC造 4階建 延べ面積 2,677.13㎡ (内部改修、防水改修) 普通教室棟 RC造 4階建 延べ面積 2,432.64㎡ (内部改修) 管理・普通教室棟 RC造 4階建 延べ面積 2,382.69㎡ (内部改修) 特別教室棟 RC造 4階建 延べ面積 2,050.67㎡ (内部改修) クラブ部室棟 S造 平屋建 延べ面積 164.03㎡ (内部改修) 上記に係る建築工事一式		R4. 6. 16 ～ R4. 12. 12	132,176,000	一般競争入札/ 有限会社浜村工務店
5	建築	津高等学校教室棟2 外部及びトイレ改修工事	津市 新町3丁目1-1	教室棟2 RC造 3階建 延べ面積2,952.72㎡ (外壁改修、防水改修、トイレ改修) 上記に係る建築工事一式		R4. 6. 9 ～ R4. 12. 5	112,767,600	一般競争入札/ 株式会社アイケーディ
6	建築	上野高等学校普通教室棟ほか外部及びトイレ改修工事	伊賀市 上野丸之内107	普通教室棟 RC造 3階建 2,607.00㎡ (外壁改修、防水改修、トイレ改修) EV棟 S造 3階建 40.00㎡ (外壁改修) 上記に係る建築工事、電気設備工事一式		R4. 6. 16 ～ R4. 12. 12	102,520,000	一般競争入札/ 上野ハウス株式会社
7	建築	伊勢高等学校特別教室棟ほか外壁等改修工事	伊勢市 神田久志本町1703-1	特別教室棟 RC造 4階建 延べ面積3,629.00㎡ (外壁改修、防水改修) 渡り廊下棟 RC造 2階建 延べ面積61.00㎡ (外壁改修、防水改修) 上記に係る建築工事、電気設備工事、機械設備工事一式		R4. 6. 24 ～ R4. 12. 5	101,101,000	一般競争入札/ 株式会社土屋建設
8	建築	四日市商業高等学校普通教室棟ほか外部及びトイレ改修等工事	四日市市 尾平町字永代寺2745	普通教室棟 RC造 3階建 延べ面積2,706.77㎡ (防水改修、トイレ改修) 管理棟 RC造 3階建 延べ面積1,332.78㎡ (防水改修) 特別教室棟1 RC造 3階建 延べ面積4,312.97㎡ (ペントハウスの一部解体、解体に係る外壁改修及び防水改修) 上記に係る建築工事、電気設備工事一式		R4. 5. 25 ～ R4. 10. 21	83,182,000	一般競争入札/ 有限会社渡辺建設
9	建築	津西高等学校普通教室棟 トイレ改修工事	津市 河辺町2210-2	普通教室棟 RC造 3階建 延べ面積 1,811.35㎡ (トイレ改修) 普通教室棟 RC造 3階建 延べ面積 2,124.24㎡ (トイレ改修) 上記に係る建築工事、電気設備工事、機械設備工事一式		R4. 5. 25 ～ R4. 10. 21	81,913,700	一般競争入札/ 株式会社野間建設
10	建築	四日市工業高等学校特別教室棟 トイレ改修工事	四日市市 日永東3丁目4-63	特別教室棟 RC造 4階建 延べ面積2,880.00㎡ (トイレ改修) 上記に係る建築工事、電気設備工事、機械設備工事一式		R4. 6. 8 ～ R4. 11. 4	79,739,000	一般競争入札/ 株式会社トヨタトータルデザイン
11	建築	三重県立美術館防排煙設備等改修工事	津市 大谷町11	美術館 RC造一部SRC造 地下1階地上2階建 延べ面積10,662.85㎡ (建具改修等) 上記に係る建築工事、電気設備工事、機械設備工事一式		R4. 10. 6 ～ R5. 3. 14	77,770,000	一般競争入札/ 株式会社岩田組
12	建築	桑名高等学校普通特別教室棟長寿命化改修工事(第二期)	桑名市 大字東方1795	普通特別教室棟 RC造 3階建 延べ面積3,438.00㎡ (内部改修) 上記に係る建築工事一式		R4. 5. 20 ～ R4. 10. 31	77,685,300	一般競争入札/ 大幸建設工業株式会社

13	建築	ドリームオー シャンスタジア ム管理棟 スタ ンド防水ほか改 修工事	松阪市 立野町137 0	管理棟 RC造 2階建 延べ面積 1,150.92㎡ (防水改修、トイレ改修 等) 上記にかかる建築工事、電気設備工事、機械設備工事一式	地域連携部 スポーツ推進 課	R4.10.12 ～ R5.3.10	71,221,700	一般競争入札/ 株式会社西川建 設
14	建築	北勢沿岸流域下 水道 (南部処理 区) 南部浄化セ ンター 第2期 事業水処理施設 建築工事	四日市市 楠町吉崎 地内	B系水処理施設 RC造 平屋建 延べ面積12.52㎡ (新築) B系水処理施設 築造面積136.84㎡ (新築) 上記に係る建築工事、機械設備工事一式	県土整備部 北勢流域下水 道事務所	R5.3.30 ～ R5.11.24	69,883,000	一般競争入札/ 株式会社大藤工 務店
15	建築	宇治山田高等学 校教室棟 トイ レ改修工事	伊勢市 浦口3丁目1 3-1	教室棟 RC造 3階建 延べ面積 3,346.47㎡ (トイレ改修) 上記に係る建築工事、電気設備工事一式	教育委員会事 務局 学校経理・施 設課	R4.6.8 ～ R4.11.4	63,877,000	一般競争入札/ 吉田産業株式會 社
16	建築	北勢沿岸流域下 水道 (北部処理 区) 北部浄化セ ンター 脱水機 棟 (建築) 耐震 改修工事	三重郡 川越町 大字亀崎新田 80-2	脱水機棟 RC造 地下1階地上3階建 延べ面積3,461.75㎡ (耐震改 修) 上記に係る建築工事、電気設備工事、機械設備工事一式	県土整備部 北勢流域下水 道事務所	R5.2.24 ～ R5.8.22	57,739,000	一般競争入札/ 株式会社山本邦 組
17	建築	宇治山田商業高 等学校特別教室 棟ほか トイレ 改修工事	伊勢市 黒瀬町札ノ木 1193	特別教室棟 RC造 3階建 延べ面積690.00㎡ (トイレ改修) 国際科棟 RC造 3階建 延べ面積743.00㎡ (トイレ改修) 上記に係る建築工事、電気設備工事、機械設備工事一式	教育委員会事 務局 学校経理・施 設課	R4.6.15 ～ R4.11.11	54,627,100	一般競争入札/ 有限会社中広建 設
18	建築	久居農林高等学 校管理棟 トイ レ改修工事	津市 久居東鷹跡町 105番地	管理棟 RC造 3階建 延べ面積3,434.00㎡ (トイレ改修) 上記に係る建築工事、電気設備工事、機械設備工事一式	教育委員会事 務局 学校経理・施 設課	R4.6.1 ～ R4.10.28	52,957,300	一般競争入札/ 株式会社プロ ジェクト品川
19	建築	鼎学園高等学校 教職員住宅 外 壁等改修工事	多気郡 大台町 大字上真手字 大谷東31- 9	教職員住宅 RC造 3階建 延べ面積 1,178.08㎡ (外壁改修、防水改修、屋根改修) 上記に係る建築工事一式	教育委員会事 務局 福利・給与課	R4.9.26 ～ R5.2.22	47,129,500	一般競争入札/ 株式会社岡田建 設
20	建築	宮川流域下水道 (宮川処理区) 宮川浄化セン ター 脱臭機室 建築工事	伊勢市 大湊町112 6	脱臭機室 鉄骨造 平屋建 延べ面積115.02㎡ (新築) 上記に係る建築工事、電気設備工事一式	県土整備部 中南勢流域下 水道事務所	R5.3.27 ～ R5.9.22	46,867,700	一般競争入札/ 株式会社近藤建 設
21	建築	三重県四日市庁 舎本館棟 外部 建具等改修工事 (Ⅱ期)	四日市市 新正4丁目2 1-5	本館棟 SRC造 地上6階塔屋2階建 延べ面積6,798.16㎡ (建具改 修等) 上記に係る建築工事一式	総務部 管財課	R4.9.9 ～ R5.2.20	46,743,400	一般競争入札/ 生川建設株式會 社
22	建築	県営住宅千里団 地R9棟ほか 長寿命化型改善 及び住戸内改善 工事	津市 河芸町千里ヶ 丘73-4ほか	R9棟 PC造 4階建 延べ面積 892.24㎡ (外壁改修、防水改修 等) R11棟 PC造 4階建 延べ面積 1459.00㎡ (内部改修1戸) R13棟 WRC造 4階建 延べ面積 1059.12㎡ (内部改修1戸) 上記にかかる建築工事、電気設備工事、機械設備工事一式	県土整備部 住宅政策課	R4.9.14 ～ R5.2.10	44,715,000	一般競争入札/ 有限会社丸福興 業

23	建築	県営住宅笹川団地P5棟ほか長寿命化型改善及び住戸内改善工事	四日市市 笹川9丁目15-4ほか	P1棟 PC造 5階建 延べ面積 1,391.27㎡ (内部改修1戸) P3棟 PC造 5階建 延べ面積 1,944.65㎡ (内部改修1戸) P5棟 PC造 4階建 延べ面積 987.80㎡ (外壁改修、防水改修等) 上記にかかる建築工事、電気設備工事、機械設備工事一式	県土整備部 住宅政策課	R4.10.3 ～ R5.3.1	42,490,800	一般競争入札/ 濱田工業株式会社
24	建築	自然に親しむ施設整備事業ともやま公園トイレ建築工事	志摩市 大王町船越3196-1	トイレ 木造 平屋建 延べ面積 41.41㎡ (新築) 上記に係る建築工事、電気設備工事、機械設備工事一式	農林水産部 みどり共生推進課	R4.8.18 ～ R5.2.13	40,700,000	一般競争入札/ 畑中建設工業株式会社
25	建築	県営住宅桜島団地P1棟 長寿命化型改善及び住戸内改善工事	鈴鹿市 桜島町5丁目7-3	P1棟 PC造 4階建 延べ面積 1590.32㎡ (外壁改修、防水改修等及び内部改修1戸) 上記にかかる建築工事、電気設備工事、機械設備工事一式		R4.10.11 ～ R5.3.9	39,380,000	一般競争入札/ 株式会社長谷川建築
26	建築	県営住宅川成団地P2棟ほか長寿命化型改善及び住戸内改善工事	桑名市 矢田424-74	P1棟 PC造 4階建 延べ面積 1,590.32㎡ (内部改修1戸) P2棟 PC造 4階建 延べ面積 1,060.52㎡ (外壁改修等、内部改修3戸) P3棟 PC造 4階建 延べ面積 1,060.52㎡ (内部改修2戸) 上記にかかる建築工事、電気設備工事、機械設備工事一式	県土整備部 住宅政策課	R4.10.17 ～ R5.3.15	38,740,900	一般競争入札/ 三重同愛建設協同組合
27	建築	県営住宅一身田団地P9棟ほか長寿命化型改善及び住戸内改善工事	津市 一身田町157-2ほか	P9棟 PC造 4階建 延べ面積 1,082.56㎡ (防水改修、外壁改修等) P12棟 PC造 4階建 延べ面積 1,082.56㎡ (内部改修1戸) 上記に係る建築工事、電気設備工事、機械設備工事一式		R4.10.17 ～ R5.3.15	33,477,400	一般競争入札/ 有限会社丸福興業
28	建築	県営都市公園大仏山公園管理棟屋根改修工事	多気郡 明和町 新茶屋68-1	管理棟 RC造 平屋建 延べ面積 336.00㎡ (屋根改修) 上記に係る建築工事一式	県土整備部 伊勢建設事務所	R4.7.20 ～ R4.12.16	24,851,200	一般競争入札/ 株式会社岡田建設
29	防水	中勢児童相談所本館ほか 屋根改修工事	津市 一身田大古曾694-1	本館 RC造 2階建 延べ面積 905.52㎡ (屋根防水改修等) 一時保護棟 RC造一部S造 平屋建 延べ面積 613.90㎡ (屋根防水改修等) 体育館 S造 平屋建 延べ面積 135.00㎡ (屋根防水改修) 上記に係る防水工事一式	子ども・福祉部 児童相談センター	R4.7.8 ～ R4.11.4	39,996,000	一般競争入札/ 株式会社小塚装備
30	防水	尾鷲高等学校1号棟 屋上防水改修工事	尾鷲市 古戸野町3-12	1号棟 RC造 3階建 延べ面積 2,158.41㎡ (防水改修) 上記に係る建築工事、電気設備工事一式	教育委員会事務局 学校経理・施設課	R4.9.30 ～ R5.1.27	19,554,700	一般競争入札/ 南シーリング有限公司
31	解体	県営住宅十宮団地T3棟 解体工事	鈴鹿市 十宮4丁目14-6	T3棟 WRC造 2階建 延べ面積 323.20㎡ (解体) 上記に係る解体工事一式	県土整備部 住宅政策課	R4.6.30 ～ R4.9.27	19,708,700	一般競争入札/ 吉田工業株式会社
32	解体	飯野高等学校浄化槽解体工事	鈴鹿市 三日市町東新田場1695	浄化槽機械室上屋 RC造 平屋建 延べ面積9.9㎡ (解体) 浄化槽機械室上屋 RC造 平屋建 延べ面積9.8㎡ (解体) 合併浄化槽 RC造 (一部FRP製) 240人槽 (解体) 合併浄化槽 RC造 147人槽 (解体) 上記にかかる解体工事一式	教育委員会事務局 学校経理・施設課	R4.11.7 ～ R5.2.14	12,650,000	一般競争入札/ 有限会社ナカムラ建設

33	解体	県営住宅千里団地L2棟 解体工事	津市河芸町千里ヶ丘67	L2棟 PC造 平屋建 延べ面積146.08㎡ (解体) その他付属工作物 (解体) 上記に係る解体工事一式	県土整備部 住宅政策課	R4.7.7 ～ R4.10.4	4,756,400	一般競争入札/ 株式会社J S I
34	土木	松阪商業高等学校 防球ネット改修工事	松阪市豊原町	防球ネット工 (天井・垂れ) A=844m2 コンクリートボール建柱 H=14.9m N=6本	教育委員会事務局 学校経理・施設課	R4.8.25 ～ R5.1.31	24,976,600	一般競争入札/ 中央産商株式会社

【工事】電気設備工事

工種	工事名称	施行箇所	工事概要	事業担当	着工 (完成予定)	契約金額	入札方法 請負業者
電気	三重県農業研究所 受変電設備ほか改修工事	松阪市 壺野川北町530	農業研究所 RC造 3階建 延べ面積3,202.50㎡ (電気設備改修) 上記に係る電気設備工事一式	農林水産部 農業研究所	R4.8.2 ～ R5.3.29	145,299,000	一般競争入札/ 長谷電工株式会社
電気	杉の子特別支援学校石薬師分校 特別教室棟ほか内部及び防水 (電気設備) 改修工事	鈴鹿市 石薬師町452	特別教室棟 RC造 4階建 延べ面積 2,677.13㎡ (電気設備改修) 普通教室棟 RC造 4階建 延べ面積 2,432.64㎡ (電気設備改修) 管理・普通教室棟 RC造 4階建 延べ面積 2,382.69㎡ (電気設備改修) 特別教室棟 RC造 4階建 延べ面積 2,050.67㎡ (電気設備改修) クラブ部室棟 S造 平屋建 延べ面積 164.03㎡ (電気設備改修) 上記に係る電気設備工事一式	教育委員会事務局 学校経理・施設課	R4.6.16 ～ R4.12.12	51,525,100	一般競争入札/ 四日市電機株式会社
電気	稲葉特別支援学校高等部棟 内部及び外部 (電気設備) 改修工事	津市 稲葉町上野4101	高等部棟 RC造2階建 延べ面積 1,244.83㎡(電気設備改修) 上記に係る電気設備工事一式		R4.7.7 ～ R5.2.1	36,103,100	一般競争入札/ 富士電設株式会社
電気	三重県吉田山会館 受変電設備改修工事	津市 栄町1丁目891	三重県吉田山会館 RC造地下1階地上3階建 延べ面積1729.43㎡ (電気設備改修) 上記に係る電気設備工事一式	総務部 管財課	R4.8.10 ～ R5.3.7	31,823,000	一般競争入札/ 株式会社六晃電気産業
電気	桑名高等学校普通特別教室棟 長寿命化 (電気設備) 改修工事 (第二期)	桑名市 大字東方1795	普通特別教室棟 RC造3階建 延べ面積3,438.00㎡ (電気設備改修) 上記に係る電気設備工事一式	教育委員会事務局 学校経理・施設課	R4.5.20 ～ R4.10.31	19,322,600	一般競争入札/ 株式会社鈴鹿テクト
電気	津高等学校教室棟2 外部及びトイレ (電気設備) 改修工事	津市 新町3丁目1-1	教室棟2 RC造 3階建 延べ面積 2,952.72㎡ (電気設備改修) 上記に係る電気設備工事一式		R4.6.9 ～ R4.12.5	13,855,600	一般競争入札/ 上野電工株式会社

【工事】機械設備工事

工種	工事名称	施行箇所	工事概要	事業担当	着工 (完成予定)	契約金額	入札方法 請負業者
管	稲葉特別支援学校高等部棟 内部及び外部 (機械設備) 改修工事	津市 稲葉町上野4101	高等部棟 RC造 2階建 延べ面積 1,244.83㎡ (機械設備改修) 浄化槽 (処理対象人員92人、汚水量23m3/日) 上記に係る機械設備工事一式	教育委員会事務局 学校経理・施設課	R4.7.7 ～ R5.2.1	102,025,000	一般競争入札/ 三重シンリョー設備株式会社

2	管	三重県松阪庁舎 空調熱源設備改修工事	松阪市 高町138	本館棟 SRC造 7階建 延べ面積6,725.94㎡(空調設備改修) 厚生棟 RC造 2階建 延べ面積800.05㎡(空調設備改修) 上記に係る機械設備工事、電気設備工事一式	総務部 管財課	R4. 6. 30 ～ R4. 12. 26	80,080,000	一般競争入札/ 三重シンリョー 設備株式会社
3	管	杉の子特別支援 学校石薬師分校 特別教室棟ほか 内部及び防水 (機械設備)改修工事	鈴鹿市 石薬師町452	特別教室棟 RC造 4階建 延べ面積 2,677.13㎡(機械設備改修) 普通教室棟 RC造 4階建 延べ面積 2,432.64㎡(機械設備改修) 管理・普通教室棟 RC造 4階建 延べ面積 2,382.69㎡(機械設備改修) 特別教室棟 RC造 4階建 延べ面積 2,050.67㎡(機械設備改修) 上記に係る機械設備工事一式	教育委員会事 務局 学校総務・施 設課	R4. 6. 16 ～ R4. 12. 12	62,384,300	一般競争入札/ 三重水熱工業株 式会社
4	管	特別支援学校西 日野にじ学園な ないる棟 空調 設備改修工事	四日市市 西日野町4070-35	なないる棟 S造 平屋建 延べ面積 1,616.00㎡(空調設備改修) 上記に係る機械設備工事、電気設備工事一式		R4. 5. 26 ～ R4. 9. 22	54,541,300	一般競争入札/ 三重シンリョー 設備株式会社
5	管	亀山高等学校第 3棟ほか 外部 及びトイレ(機 械設備)改修工 事	亀山市 本町1丁目10-1	第3棟 RC造 4階建 延べ面積2,512.00㎡(機械設備改修) 上記に係る機械設備工事一式		R4. 6. 9 ～ R4. 12. 5	40,730,800	一般競争入札/ 株式会社マスカ ワ
6	管	津高等学校教室 棟2 外部及び トイレ(機械設 備)改修工事	津市 新町3丁目1-1	教室棟2 RC造 3階建 延べ面積2,952.72㎡(機械設備改修) 上記に係る機械設備工事一式		R4. 6. 9 ～ R4. 12. 5	39,941,000	一般競争入札/ ダイワ空調設備 株式会社
7	管	四日市南高等学 校普通教室棟ほ か 外部及びト イレ(機械設 備)改修工事	四日市市 大字日永字岡 山4917	普通教室棟 RC造 3階建 延べ面積2,882.75㎡(機械設備改修) 西側渡り廊下棟 RC造 2階建 延べ面積86.93㎡(空調設備仮移設・復 旧) 管理特別教室棟 RC造 3階建 延べ面積2,321.70㎡(機械設備改修) 上記に係る機械設備工事一式	R4. 6. 23 ～ R4. 12. 19	37,941,200	一般競争入札/ 北勢電気株式会 社	
8	管	宇治山田高等学 校教室棟 トイ レ(機械設備) 改修工事	伊勢市 浦口3丁目13-1	教室棟 RC造 3階建 延べ面積 3,346.47㎡(機械設備改修) 上記に係る機械設備工事一式	R4. 6. 8 ～ R4. 11. 4	35,728,000	一般競争入札/ 株式会社神都	
9	管	上野高等学校普 通教室棟ほか 外部及びトイレ (機械設備)改 修工事	伊賀市 上野丸之内107	普通教室棟 RC造 3階建 延べ面積2,607.00㎡(機械設備改修) 上記に係る機械設備工事一式	R4. 6. 16 ～ R4. 12. 12	32,176,100	一般競争入札/ 田辺設備株式会 社	
10	管	飯野高等学校 公共下水道接続 工事	鈴鹿市 三日市町東新 田場1695	管理普通教室棟 RC造 3階建 延べ面積2,799.63㎡(公共下水道接続) 普通特別教室棟 RC造 4階建 延べ面積2,209.42㎡(公共下水道接続) 特別教室棟 RC造 3階建 延べ面積1,269.78㎡(公共下水道接続) 実習棟 RC造 3階建 延べ面積1,039.63㎡(公共下水道接続) 体育館1 RC造 2階建 延べ面積1,019.06㎡(公共下水道接続) 応用デザイン棟 RC造 3階建 延べ面積810.00㎡(公共下水道接続) 体育館2 RC造 平屋建 延べ面積616.00㎡(公共下水道接続) ほか3棟 上記に係る機械設備工事、電気設備工事一式	R4. 5. 19 ～ R4. 9. 15	30,461,200	一般競争入札/ 田辺設備株式会 社	

11	管	四日市商業高等学校普通教室棟ほか 外部及びトイレ（機械設備）改修等工事	四日市市尾平町字永代寺2745	普通教室棟 RC造 3階建 延べ面積2,706.77㎡（機械設備改修） 上記に係る機械設備工事一式	教育委員会事務局 学校經理・施設課	R4.5.25 ～ R4.10.21	30,415,000	一般競争入札/ 株式会社後藤バイピング
12	管	桑名高等学校普通特別教室棟長寿命化（機械設備）改修工事（第二期）	桑名市大字東方1795	普通特別教室棟 RC造 3階建 延べ面積 3,438.00㎡（機械設備改修） 上記に係る機械設備工事一式	教育委員会事務局 学校經理・施設課	R4.5.20 ～ R4.10.31	27,962,000	一般競争入札/ 株式会社後藤バイピング

【委託】建築設計・地質調査・測量調査業務・土木設計業務

工種	工事名称	施行箇所	工事概要	事業担当	着工 (完成予定)	契約金額	入札方法 請負業者	
1	建築	稲葉特別支援学校高等部棟 内部及び外部改修工事監理業務委託	津市稲葉町上野4101	高等部棟 RC造 2階建 延べ面積1,244.83㎡ (内部改修、外壁改修、防水改修、エレベーター設置、浄化槽設置)	教育委員会事務局 学校經理・施設課	R4.7.26 ～ R5.2.1	8,591,000	指名競争入札/ 白鳳アーキテック株式会社
2	建築	桑名西高等学校エレベーター棟ほか 整備工事設計業務委託	桑名市大字志知字東山2839	エレベーター棟 S造 4階建 延べ面積約50㎡（増築） 普通教室棟 RC造 4階建 延べ面積4,829.00㎡（内部改修）	教育委員会事務局 学校經理・施設課	R4.9.1 ～ R5.2.27	5,368,000	指名競争入札/ 株式会社前野建築設計
3	建築	四日市中央工業高等学校管理教室棟ほか 整備工事設計業務委託	四日市市菅原町678	管理教室棟 RC造 3階建 延べ面積 3,983.00㎡（トイレ改修） 屋内プール棟 S造 平屋建 延べ面積 971.00㎡（塗装改修）	教育委員会事務局 学校經理・施設課	R4.9.7 ～ R5.2.3	5,225,000	指名競争入札/ 株式会社エクシア
4	建築	相可高等学校普通教室棟ほか 外部及びトイレ改修工事設計業務委託	多気郡多気町相可50	普通教室棟 RC造 4階建 延べ面積1,636.00㎡ (外壁改修、防水改修、トイレ改修) 特別教室棟 RC造 4階建 延べ面積1,030.00㎡ (外壁改修、防水改修)	教育委員会事務局 学校經理・施設課	R4.9.7 ～ R5.2.3	5,214,000	指名競争入札/ 株式会社小林設計
5	建築	桑名高等学校普通特別教室棟ほか 長寿命化改修工事（第三期）設計業務委託	桑名市大字東方1795	普通特別教室棟 RC造 3階建 延べ面積 3,438.00㎡ (内部改修、防水改修) 渡り廊下（東棟） S造 平屋建 延べ面積 86.14㎡（防水改修） 渡り廊下（西棟） S造 平屋建 延べ面積 86.14㎡（防水改修）	教育委員会事務局 学校經理・施設課	R4.8.24 ～ R5.1.20	4,697,000	指名競争入札/ 株式会社中村建築設計事務所
6	建築	県営住宅一身田団地P17棟 長寿命化型改善及び住戸内改善工事設計業務委託	津市一身田町302-3	P17棟 PC造 4階建 延べ面積 1,614.48㎡ (外壁改修等及び内部改修6戸)	県土整備部 住宅政策課	R4.6.2 ～ R4.9.29	3,894,000	指名競争入札/ 藤川設計株式会社
7	建築	三重県身体障害者総合福祉センター本館ほか 屋上防水・外壁改修工事設計業務委託	津市一身田大古首670-2	本館・研修棟 RC造 平屋建 延べ面積 1,378.43㎡（防水改修、外壁改修） 機能回復訓練棟・サービスエネルギー棟・宿泊棟・渡り廊下 RC造 平屋建 延べ面積 1,964.85㎡（防水改修、外壁改修） 体育館 RC造 平屋建 延べ面積879.6㎡（外壁改修） 生活支援棟（重度身障者厚生施設棟含む） RC造 平屋建 延べ面積 3,219.02㎡（防水改修、外壁改修）	子ども・福祉部 社会教育・文化財保護課	R4.9.15 ～ R5.1.27	3,883,000	指名競争入札/ 株式会社白鳳建築設計事務所

8	建築	津工業高等学校普通教室棟 外部及びトイレ改修工事設計業務委託	津市 半田534	普通教室棟 RC造 4階建 延べ面積4,413.00㎡ (トイレ改修、防水改修)		R4.7.27 ～ R4.12.23	3,806,000	指名競争入札/ 合資会社重企建築事務所
9	建築	木本高等学校管理棟 トイレ改修工事設計業務委託	熊野市 木本町110 1-4	管理棟 RC造 4階建 延べ面積 3,947.00㎡ (トイレ改修)		R4.9.30 ～ R5.1.27	3,795,000	指名競争入札/ 林州啓建築設計事務所
10	建築	神戸高等学校普通教室棟 トイレ改修工事設計業務委託	鈴鹿市 神戸4丁目1 -80	普通教室棟②-1 RC造 3階建 延べ面積 1,399.00㎡ (トイレ改修) 普通教室棟②-2 RC造 3階建 延べ面積 1,967.00㎡ (トイレ改修)	教育委員会事務局 学校経理・施設課	R4.8.25 ～ R4.12.22	3,740,000	指名競争入札/ 中浦建築事務所
11	建築	白子高等学校普通教室棟 トイレ改修工事設計業務委託	鈴鹿市 白子4丁目1 7-1	普通教室棟③ RC造 3階建 延べ面積 862.00㎡ (トイレ改修)		R4.9.15 ～ R5.1.12	3,740,000	指名競争入札/ 株式会社田中孝建築設計事務所
12	建築	松阪工業高等学校普通教室棟 トイレ改修工事設計業務委託	松阪市 殿町1417	普通教室棟 RC造 4階建 延べ面積 2,706.00㎡ (トイレ改修)		R4.9.15 ～ R5.1.12	3,531,000	指名競争入札/ 一級建築士事務所西井設計株式会社
13	建築	県営住宅桜島団地P3棟ほか長寿命化型改善及び住戸内改善工事設計業務委託	鈴鹿市 桜島町5丁目 7-3	P3棟 PC造 4階建 延べ面積1,060.52㎡(外壁改修等及び内部改修2戸) P1棟 PC造 4階建 延べ面積1,590.32㎡(内部改修1戸) P7棟 PC造 4階建 延べ面積1,060.52㎡(内部改修1戸)	県土整備部 住宅政策課	R4.6.2 ～ R4.9.29	3,399,000	指名競争入札/ 株式会社エクシア
14	建築	孤野高等学校特別普通教室棟 トイレ改修工事設計業務委託	三重郡 孤野町 大字福村870	特別普通教室棟 RC造 4階建 延べ面積 1,821.00㎡ (トイレ改修)	教育委員会事務局 学校経理・施設課	R4.9.26 ～ R5.1.23	3,267,000	指名競争入札/ 合資会社重企建築事務所
15	建築	県営住宅笹川第2団地P3棟ほか長寿命化型改善及び住戸内改善工事設計業務委託	四日市市 笹川3丁目2 34-1ほか	笹川第2団地 P1棟 PC造 4階建 延べ面積987.76㎡ (内部改修1戸) P3棟 PC造 4階建 延べ面積987.76㎡ (外壁改修、内部改修1戸) 笹川団地 P3棟 PC造 5階建 延べ面積1,944.65㎡ (内部改修1戸) P10棟 PC造 5階建 延べ面積1,672.50㎡ (内部改修1戸)	県土整備部 住宅政策課	R4.11.4 ～ R5.2.16	3,190,000	指名競争入札/ 凍・設計室
16	建築	伊賀白鳳高等学校普通教室棟 トイレ改修工事設計業務委託	伊賀市 緑ヶ丘西町2 270-1	普通教室棟 RC造 3階建 延べ面積 3,232.52㎡ (トイレ改修)	教育委員会事務局 学校経理・施設課	R4.8.10 ～ R4.12.7	3,135,000	指名競争入札/ 株式会社田端隆建築設計
17	建築	伊勢志摩防災拠点備蓄倉庫 外壁改修工事設計業務委託	伊勢市 朝熊町字東谷 3477-1 5	備蓄倉庫 S造 2階建 延べ面積 1,055.50㎡ (外壁改修等)	防災対策部 災害対策課	R4.6.16 ～ R4.10.13	2,948,000	指名競争入札/ 株式会社アスカ総合設計

18	建築	四日市西高等学校HR棟 トイレ改修工事設計業務委託	四日市市 桜町6100	HR棟 RC造 4階建 延べ面積 1,998.00㎡ (トイレ改修)	教育委員会事務局 学校経理・施設課	R4.7.28 ～ R4.11.24	2,684,000	指名競争入札/ 中浦建築事務所
19	建築	三重県熊野保健所本館棟 防水等改修工事設計業務委託	熊野市 井戸町383	本館棟 RC造 2階建 延べ面積 775.50㎡ (防水改修、建具改修等)	医療保健部 医療保健総務課	R4.7.14 ～ R4.11.10	2,684,000	指名競争入札/ 計画工房ルム
20	建築	県営住宅川成団地P3棟ほか長寿命化型改善及び住戸内改善工事設計業務委託	桑名市 矢田424-74	P3棟 PC造 4階建 延べ面積1,060.52㎡ (外壁改修等) P1棟 PC造 4階建 延べ面積1,590.32㎡ (内部改修1戸) P2棟 PC造 4階建 延べ面積1,060.52㎡ (内部改修1戸)	県土整備部 住宅政策課	R4.6.9 ～ R4.9.6	2,288,000	指名競争入札/ 株式会社中村建築設計事務所
21	建築	三重交通Gスポーツの杜鈴鹿サッカー・ラグビー場メインスタンド 防水改修工事設計業務委託	鈴鹿市 御園町1669番地	三重交通Gスポーツの杜鈴鹿サッカー・ラグビー場メインスタンド RC造一部S造 3階建 延べ面積4,557.79㎡ (防水改修、内部改修等)	地域連携部 スポーツ推進課	R4.6.16 ～ R4.9.28	2,255,000	指名競争入札/ 株式会社中村建築設計事務所
22	建築	県営住宅千里団地T13棟ほか解体工事設計業務委託	津市 河芸町千里ヶ丘57	T13棟 PC造 2階建 延べ面積 256.48㎡ (解体) T17棟 PC造 2階建 延べ面積 213.74㎡ (解体)	県土整備部 住宅政策課	R4.5.25 ～ R4.8.22	2,244,000	指名競争入札/ 合資会社重企建築事務所
23	建築	上野高等学校教職員住宅 解体工事設計業務委託	伊賀市 服部町2丁目5	教職員住宅棟(南棟) PC造 2階建 延べ面積 184.70㎡ (解体) 教職員住宅棟(北棟) PC造 2階建 延べ面積 138.53㎡ (解体) 物置棟 S造 平屋建 延べ面積 33.88㎡ (解体) ごみ置場 S造 平屋建 延べ面積 1.95㎡ (解体)	教育委員会事務局 福利・給与課	R4.9.1 ～ R4.11.29	2,123,000	指名競争入札/ 株式会社田中孝建築設計事務所
24	建築	四日市高等学校図書館棟ほか外壁改修工事設計業務委託	四日市市 富田4丁目1-43	図書館棟 RC造 2階建 延べ面積 1,290.50㎡ (外壁改修) 渡り廊下棟 RC造 2階建 延べ面積 102.42㎡ (外壁改修)		R4.7.21 ～ R4.11.2	1,661,000	指名競争入札/ 株式会社中村建築設計事務所
25	建築	稲葉特別支援学校高等部棟 内部及び外部改修工事設計意図伝達業務委託	津市 稲葉町上野4101	高等部棟 RC造 2階建 延べ面積1,244.83㎡ (内部改修、外壁改修、防水改修、エレベーター設置)	教育委員会事務局 学校経理・施設課	R4.7.7 ～ R5.2.1	1,650,000	随意契約/ 株式会社前野建築設計
26	測量	四日市商業高等学校 防球ネット改修測量業務委託	四日市市 尾平町	4級基準点測量 N=7点 現地測量 A=0.006km2 路線測量 L=0.08km		R4.8.10 ～ R4.10.28	1,967,900	指名競争入札/ 有限会社大起設計所
27	地質	桑名西高等学校エレベーター棟 建築に伴う地質調査業務委託	桑名市 大字志知字東山2839	機械ボーリング L=17m 1本 標準貫入試験 17回 解析等調査 一式		R4.8.24 ～ R4.11.11	2,974,400	指名競争入札/ 中央開発株式会社三重営業所

28	土木	四日市商業高等学校 防球ネット改修詳細設計業務委託	四日市市尾平町	防球ネット改修詳細設計 N=1式	教育委員会事務局 学校経理・施設課	R4. 10. 21 ～ R5. 2. 27	2, 508, 000	指名競争入札/ 加藤コンサルタント株式会社
----	----	---------------------------	---------	------------------	----------------------	------------------------------	-------------	--------------------------

【委託】電気設備設計

1	電気	三重県鈴鹿庁舎受変電設備及び非常用発電設備改修工事設計業務委託	鈴鹿市西条5丁目117	受変電設備(設備容量 350kVA)改修 非常用発電設備(設備容量 150kVA)改修	総務部 管財課	R4. 11. 25 ～ R5. 3. 24	3, 949, 000	指名競争入札/ アクアマリン設備設計株式会社
2	電気	三重県立美術館受変電設備改修工事設計業務委託	津市大谷町11	受変電設備(設備容量1500kVA)の改修	環境生活部 美術館	R4. 11. 4 ～ R5. 3. 3	2, 849, 000	指名競争入札/ アクアマリン設備設計株式会社
3	電気	三重県人権センター 受変電設備改修工事設計業務委託	津市一身田大古曾693-1	受変電設備(設備容量425kVA)の改修	環境生活部 人権センター	R4. 11. 11 ～ R5. 2. 8	2, 090, 000	指名競争入札/ 一級建築士事務所 エーエフ環境技術オフィス

【委託】機械設備設計

1	機械	三重県尾鷲庁舎空調熱源設備改修工事設計業務委託	尾鷲市坂場西町1-1	ターボ冷凍機(冷凍能力1,055kW×1基)、 冷却塔(冷却能力1,360kW×1基)、 温水ボイラー(加熱能力930kW×1基)、補機類の改修	総務部 管財課	R4. 9. 30 ～ R5. 2. 16	2, 871, 000	指名競争入札/ アクアマリン設備設計株式会社
2	機械	いつきのみや歴史体験館 空調設備改修工事設計業務委託	多気郡明和町齋宮3046-25	空調・換気設備の改修	環境生活部 文化振興課	R4. 9. 1 ～ R5. 1. 13	2, 728, 000	指名競争入札/ 株式会社ASK21
3	機械	三重交通Gスポーツの杜鈴鹿水泳場 空調熱源設備改修工事設計業務委託	鈴鹿市御園町1669	吸収冷温水機(冷凍能力 1,125kW×2基) 冷却塔(冷却能力 2,086kW×2基)、補機類の改修	地域連携部 スポーツ推進課	R4. 6. 23 ～ R4. 11. 4	2, 596, 000	指名競争入札/ 建築設備設計研究所
4	機械	熊野少年自然の家 給水設備ほか改修工事設計業務委託	熊野市金山町1577	高架水槽(8m3×1基)、揚水ポンプ(5.5kW×2台)、給水管、衛生器具等の改修	教育委員会事務局 社会教育・文化財保護課	R4. 7. 22 ～ R4. 11. 18	2, 409, 000	指名競争入札/ 株式会社マツダ設計
5	機械	宇治山田高等学校 公共下水道接続工事設計業務委託	伊勢市浦口3丁目13-1	単独浄化槽の廃止、汚水・雑排水の合流化、公共下水道への接続	教育委員会事務局 学校経理・施設課	R4. 9. 26 ～ R5. 1. 13	2, 057, 000	指名競争入札/ 桜設備計画

営繕の記録

発行日 令和5年（2023年）7月
編集発行 三重県県土整備部営繕課
〒514-8570 三重県津市広明町13番地
電話 059-224-2150
ファックス 059-224-3161
E-mail eizen@pref.mie.lg.jp

○バックナンバーは下記でダウンロードできます。

https://www.pref.mie.lg.jp/EIZEN/HP/67227030423_00004.htm

