

KUMAMOTO CITY
HANABATA PARK
PUBLIC TOILET

熊本城に程近い

楠やムクの大木が生い茂る由緒ある花畑公園。

朝夕の通勤・通学のコースにある

このトイレの使用頻度は高い。

公園側、道路側の両方のアプローチがあり、

中央には中庭が設けられている。

ブース内の機器の収まりにも細かい配慮がなされ、

快いBGMが流れている。

街中の公衆トイレの定型ともいえる出来映えを見せ、

好評を博している。

Kumamoto Artpolis

K・A・P

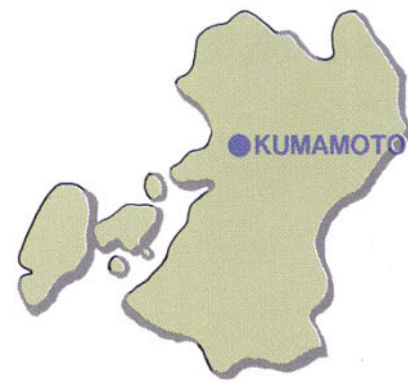
くまもとアートポリス

熊本県

くまもとアートポリス事務局
熊本県土木部建築課 〒862 熊本市水前寺6-18-1
☎096-383-1111 (6220-6221)

また、第5回グッドトイレ10選に選ばれ、
さらに、落ちついた外観が評価され、
第5回公共の色彩賞が
贈られている。



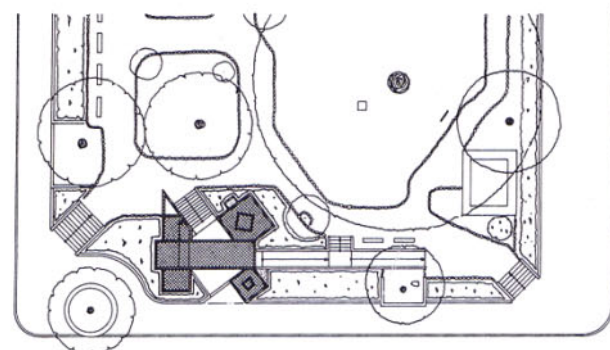


● 建築概要

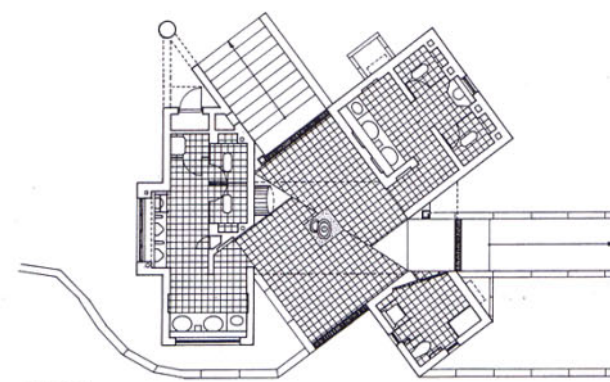
敷地となる公園は、三方を囲む街路面より約1.5m程高くなっている。そこでトイレの床レベルは街路と同じ高さに掘り下げ、街路、公園双方からのアプローチが可能となるように、男子、女子、多目的トイレをそれぞれ別棟とし、それらが中庭を形づくるように配置されている。また、中庭はトイレの出入り口と街路の緩衝空間でもある。外観は、石組のオブジェとしての幾何学的構成で、質感は史跡公園として、形態は周辺ビルとの連続性が意図されている。

● 建築データ

名称／花畑パークトイレ
 所在地／熊本市花畑町6
 主要用途／公衆トイレ
 事業主体／熊本市
 設計者／大塚豊一
 施工者 建築／大晃建設
 電気／鳩野電設
 衛生／九州環境保全
 敷地面積／2,619㎡
 建築面積／51㎡
 延面積／43㎡
 階数／地上1階
 構造／鉄筋コンクリート造
 外部仕上 屋根／塗膜防水
 外壁／無釉磁器質タイル貼
 施工期間／1989年5月－1989年10月
 総工事費／28百万円



配置図



平面図



● 建築家プロフィール

大塚 豊一 (おおつか とよかず)

1950年 熊本県生まれ
 1974年 熊本大学工学部建築学科卒業
 1974-76年 東京大学工学部香山研究室
 1976-79年 沖種朗+設計連合勤務
 1980-81年 法政大学工学部建築学科助手
 1982年 大塚豊一建築設計研究所開設

● 主な作品

1983年 大黒屋 INN
 1986年 天草総合展示場・スペース1
 1987年 阿蘇熊牧場・野外劇場

