

空海

Kukai
the birth 1250th

空海をテーマに
かつてない規模の
国宝10件、重要文化財15件
地方指定文化財7件をふくむ
全60件の作品を一挙公開



京仏師二代清水隆慶作。寺外初公開

弘法大師坐像 威徳院蔵

讃岐国多度郡の人、空海。
中国・唐から、インド伝来の
密教を日本にもたらし、
日本の歴史や文化に大きな影響
を与えた、郷土の偉人、空海。
本展では、空海その人のぬくもり
を慥かに伝える名宝をはじめ、
空海への強い思慕のもと、弘法
大師信仰の広まりのなかで
創出され継承されてきた御影や
伝記、物語絵などの作品、そして
空海誕生前後の讃岐の仏教美術
の様相にも触れながら、県内に伝
えられる華麗で多彩な密教美術
の優品をご紹介します。

空海が清水(井戸)を掘り当てたという井戸寺。空海作の伝承をもつ。寺外初公開



金井道撮影

重要文化財 十一面観音立像 井戸寺蔵



珍しい
密教のみほとけ

重要文化財 不空羂索観音坐像 法蓮寺蔵
画像提供:奈良国立博物館 森村欣司撮影



古様さきのすおちらかな密教仏画

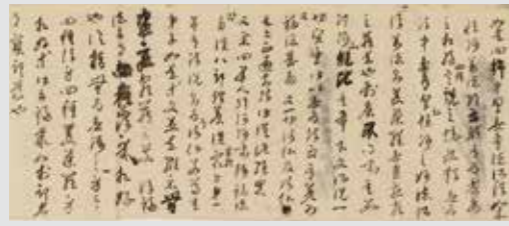
重要文化財 法華曼荼羅図 萩原寺蔵

帰国後の空海がつくさせたインド僧の肖像画



ダイナミックな飛白体で僧名を書く

重要文化財 真言七祖像のうち 龍智像 東寺蔵
画像提供:便利堂



重要文化財 金剛般若経開題残卷(六十三行) 京都国立博物館蔵



重要文化財 急就章 萩原寺蔵

唐から多くの書物も持ち帰った空海
文字学習の書「急就章」もその一つ



修理後初の里帰り。四国内最古級の両界曼荼羅

重要文化財 両界曼荼羅図 極楽寺蔵
画像提供:東京国立博物館 Image: TNM Image Archives



伝空海請来
華麗な密教の鈴

重要文化財 四天王五鈴鉢 弥谷寺蔵



空海の小さなノート

重要文化財 三十帖冊子 仁和寺蔵★
現存最古の冊子

空海と母の合作と伝わる。愛くるしい仏たちは必見!



重要文化財 一字一仏法華経序品 善通寺蔵



重要文化財 後宇多天皇宸翰弘法大師伝 大覚寺蔵



重要文化財 高野大師行状図画 白鶴美術館蔵★

讃岐で修行する空海。剣御山にて



重要文化財 密教法具 弘憲寺蔵
画像提供:東京国立博物館 Image: TNM Image Archives

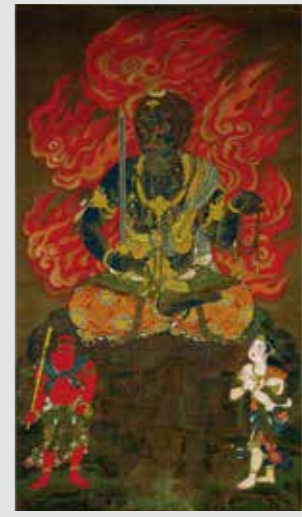
生駒氏の
菩提寺に伝わる



重要文化財 不動明王立像および童子坐像 興田寺蔵

密教尊の代表格、不動明王
慶派仏師の高い造形力をしめす
修理後初公開

画像提供:公野町団法人美術院



重要文化財 不動明王二童子像 観音寺蔵

空海請来の図様を踏襲 九十九山城主細川信之が寄進



香川県指定有形文化財
善女龍王像 本山寺蔵

地域の人たちの雨への願いを受け止める



人びとのため雨を願った空海



重要文化財 稚児大師像
香雪美術館蔵

幼き空海、諸仏と語り

重要文化財 善女龍王像 金剛峯寺蔵
画像提供:高野山霊宝館



空海誕生前の
みほとけ

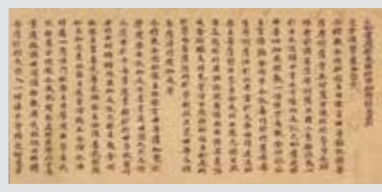
四国唯の
脱活乾漆仏

重要文化財 乾漆聖観音坐像 願興寺蔵
画像提供:香川県教育委員会



重要文化財 板彫阿弥陀曼荼羅
開法寺蔵

ビャクダンの緻密なレリーフ



重要文化財 大毘盧遮那成仏神変加持経 卷第六
京都国立博物館蔵

奈良時代、すでに日本に
伝わっていた「大日経」
空海が入唐を決意する
キツカケに



重要文化財 日本書紀 卷第十残卷(紙背性霊集) 奈良国立博物館蔵★

国内最古の「日本書紀」! その裏に空海の名文!!



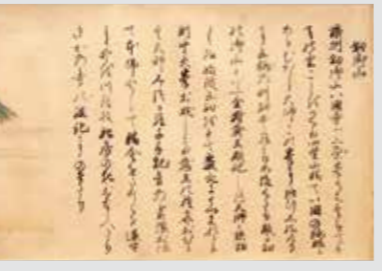
重要文化財 金銅錫杖頭
普通寺蔵

高度な鑄造技術による
比類なき梵音具

空海の密教経典解説文
流れるように美しい
空海の草書



空海を敬愛した後宇多天皇



重要文化財 高野大師行状図画 白鶴美術館蔵★



重要文化財 密教法具 弘憲寺蔵
画像提供:東京国立博物館 Image: TNM Image Archives