

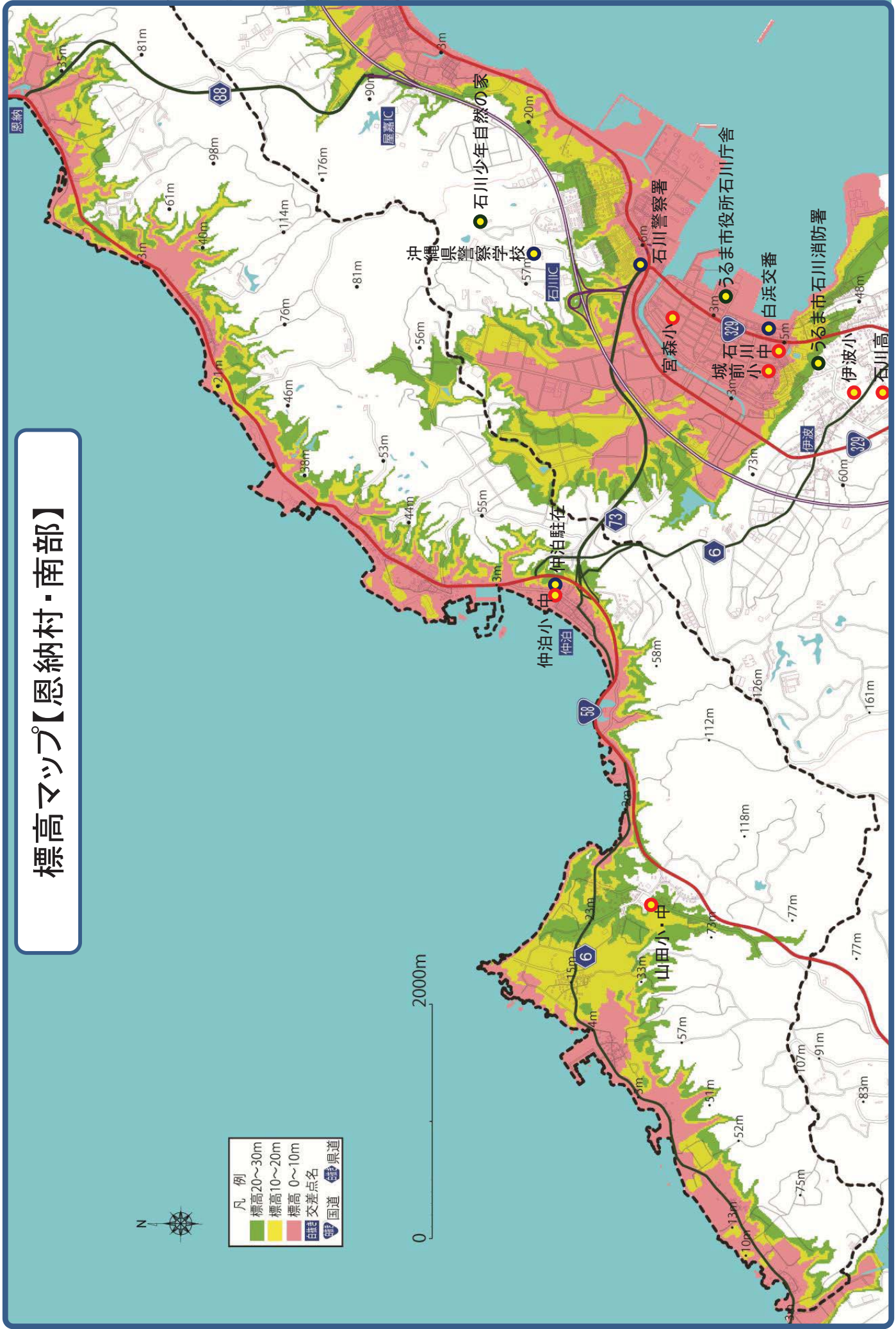
標高マップ

【本島北部】

- このマップは、県内の標高0m～30mの地域を色分けして表示しています。
- このマップの赤色部分は標高0～10m、黄色部分は標高10～20m、緑色部分は標高20～30mの地域を示しています。
- このマップで表示している施設は
 - ・ 警察施設
 - ・ 小学校、中学校、高校
 - ・ 市町村役場
 - ・ 消防施設です。
- このマップで示しているのは標高であり、津波の遡上高シミュレーション結果等を反映したものではありません。

沖縄県警察本部
平成24年4月

標高マップ【恩納村・南部】



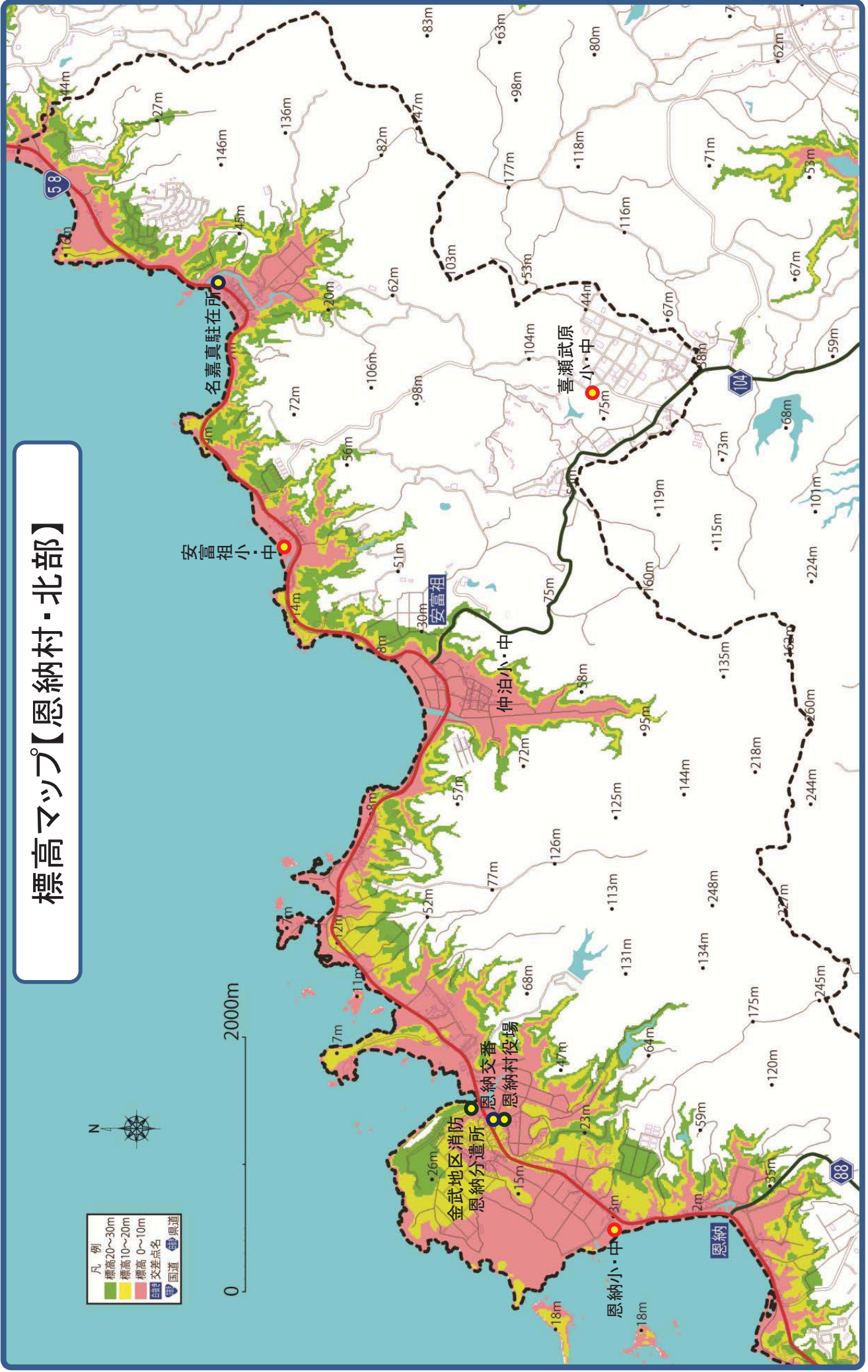
この地図の作成にあたっては、国土地理院長の承認を得て、同院発行の数値地図25000を使用した。（承認番号平23沖使、第1号）

標高マップ【恩納村・北部】

- 凡例
- 標高 20~30m
 - 標高 10~20m
 - 標高 0~10m
 - 交差点名
 - 国道
 - 県道



0 2000m

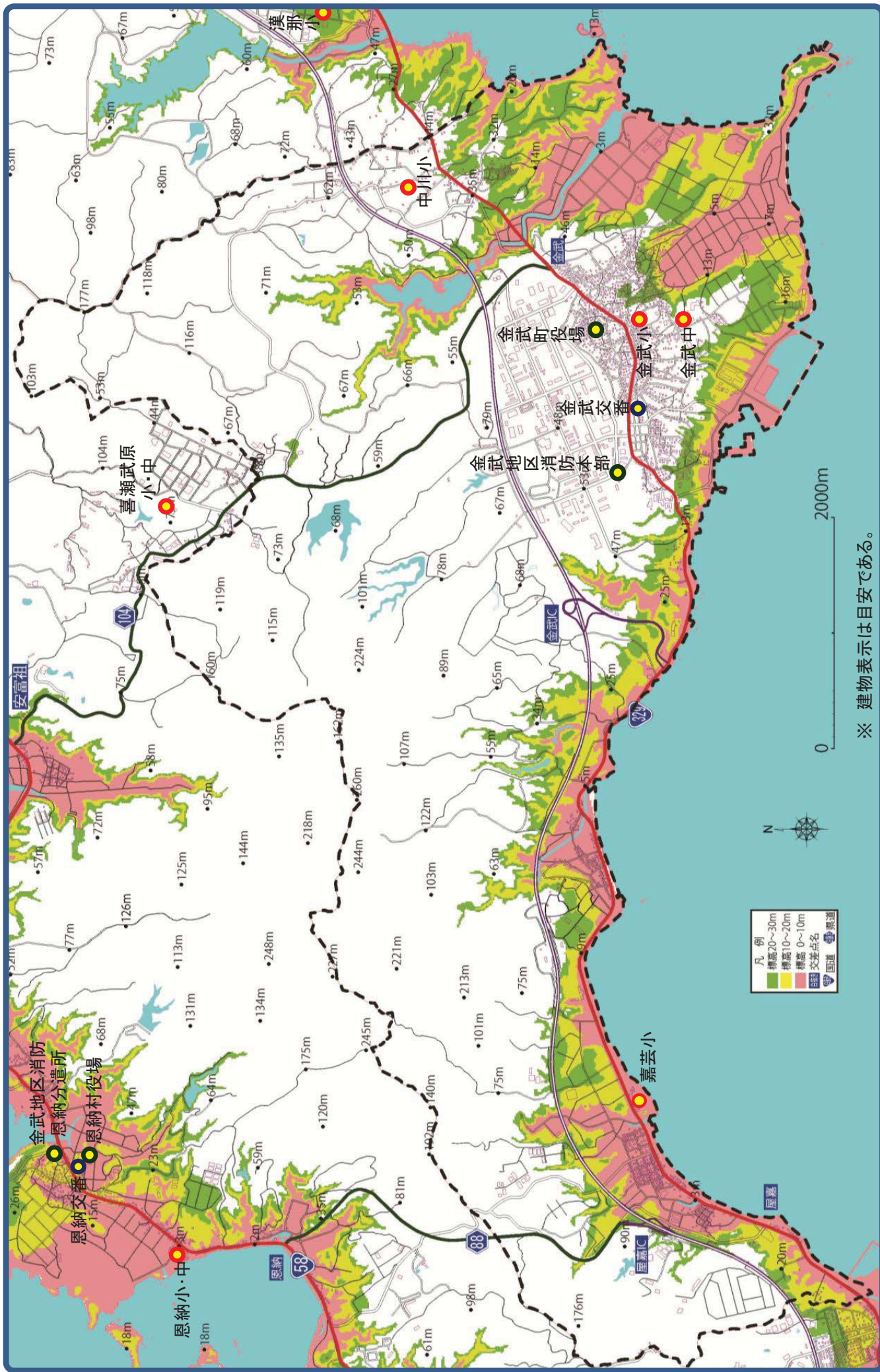


この地図の作成にあたっては、国土地理院長の承認を得て、同院発行の数値地図25000を使用した。(承認番号平23沖使、第1号)



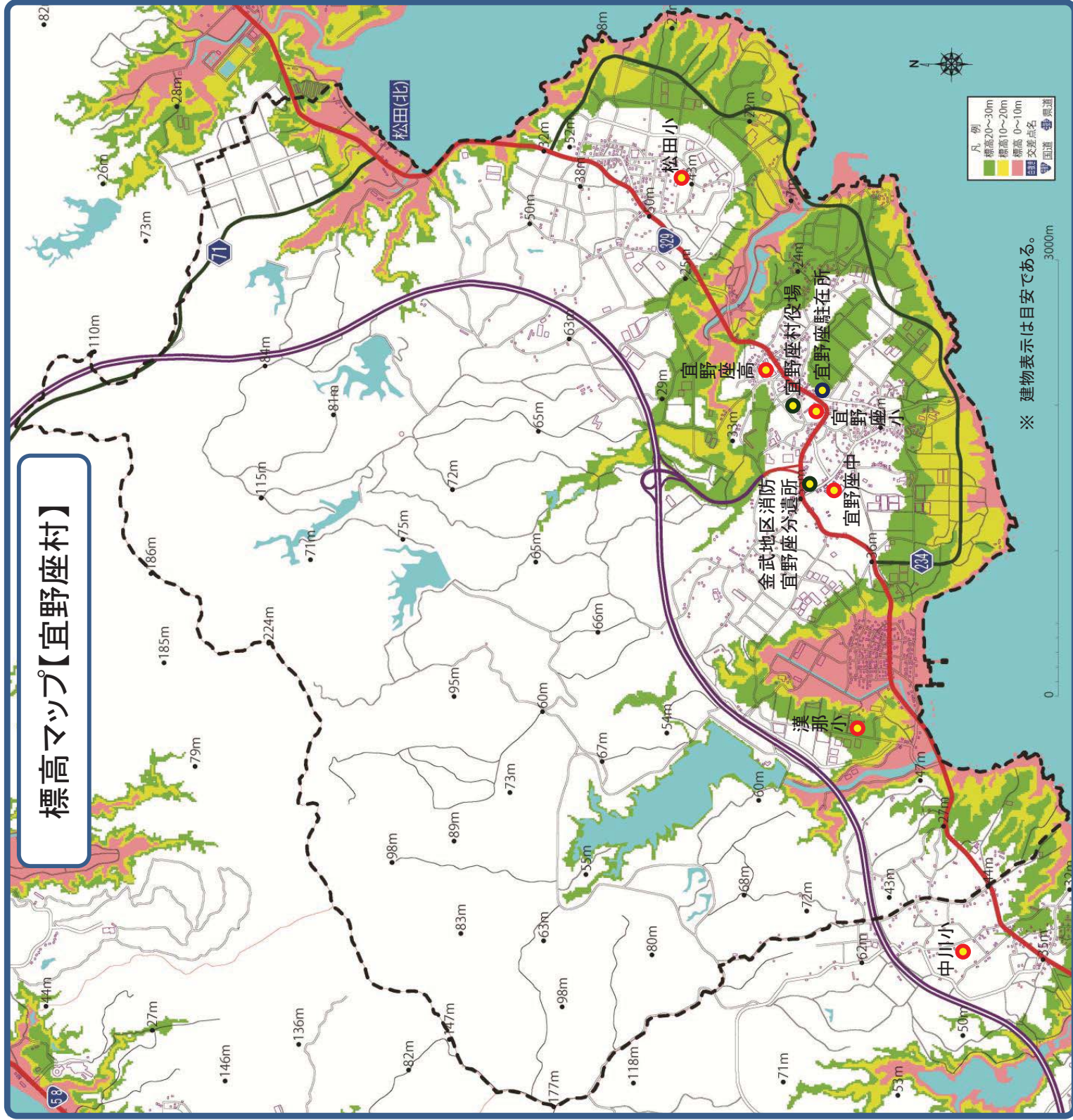
沖縄県警察

標高マップ【金武町】



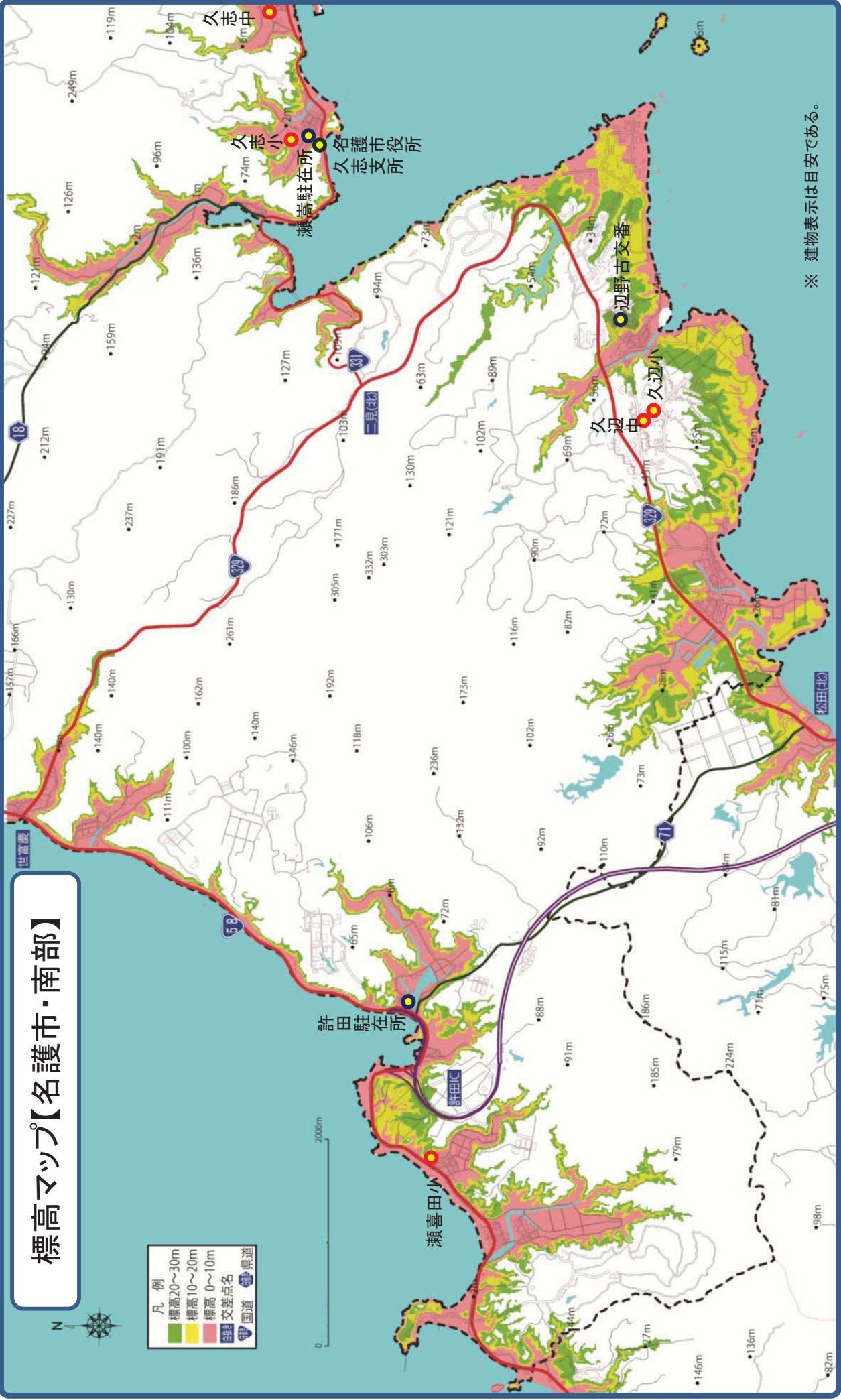
※ 建物表示は目安である。

標高マップ【宜野座村】



この地図の作成にあたっては、国土地理院長の承認を得て、同院発行の数値地図25000を使用した。(承認番号平23沖使、第1号)

標高マップ【名護市・南部】

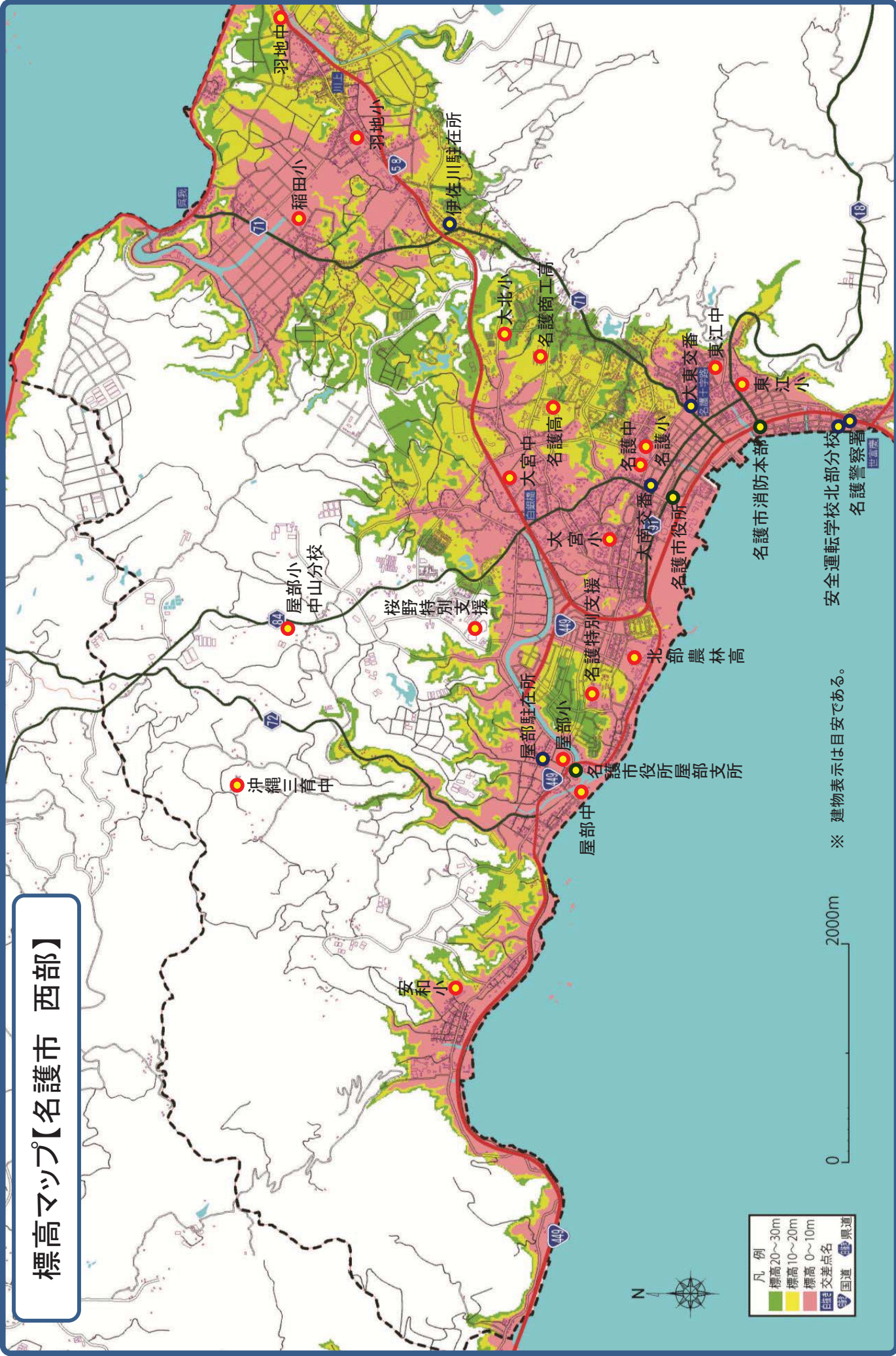


凡例
 標高20～30m
 標高10～20m
 標高0～10m
 交差点名
 国道
 県道

※ 建物表示は目安である。

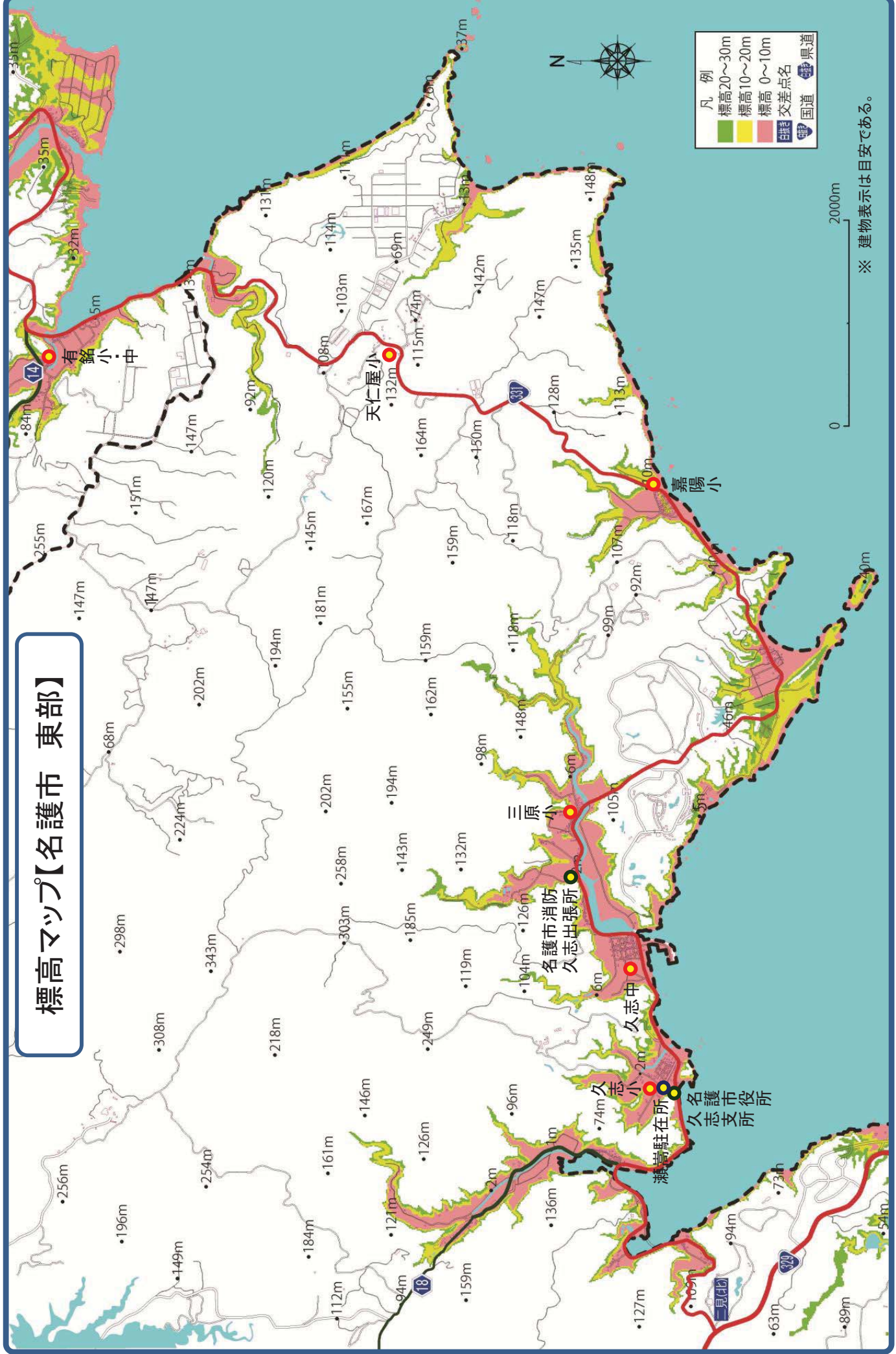
この地図の作成にあたっては、国土地理院長の承認を得て、同院発行の数値地図25000を使用した。(承認番号平23沖使、第1号)

標高マップ【名護市 西部】



この地図の作成にあたっては、国土地理院長の承認を得て、同院発行の数値地図25000を使用した。(承認番号平23沖使、第1号)

標高マップ【名護市 東部】



- 凡例
- 標高 20~30m
 - 標高 10~20m
 - 標高 0~10m
 - 境界 交差点名
 - 国道
 - 県道

0 2000m

※ 建物表示は目安である。

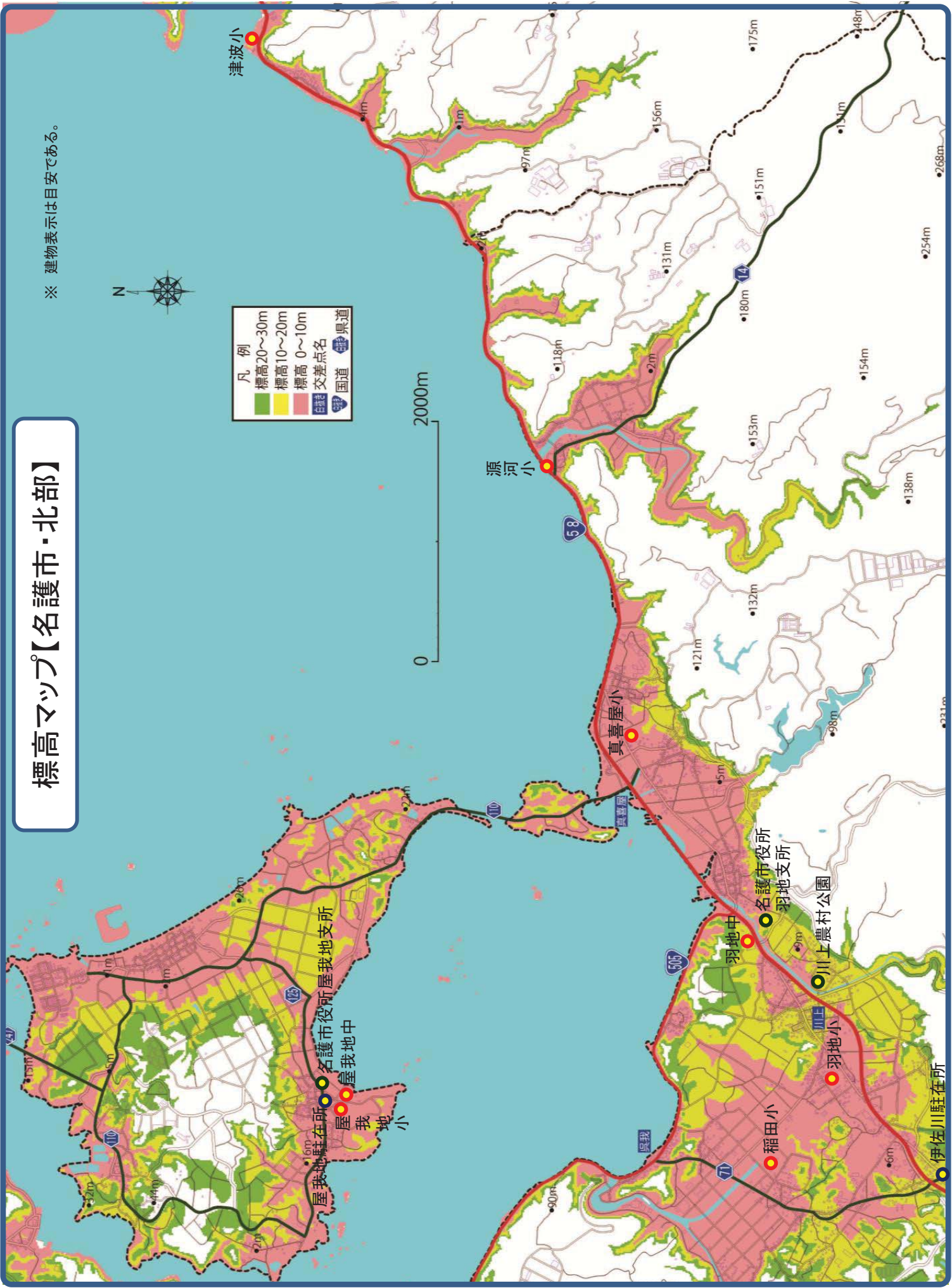
この地図の作成にあたっては、国土地理院長の承認を得て、同院発行の数値地図25000を使用した。(承認番号平23沖使、第1号)

標高マップ【名護市・北部】

※ 建物表示は目安である。



凡 例	
■	標高20～30m
■	標高10～20m
■	標高 0～10m
■	交差点名
■	国道
■	県道

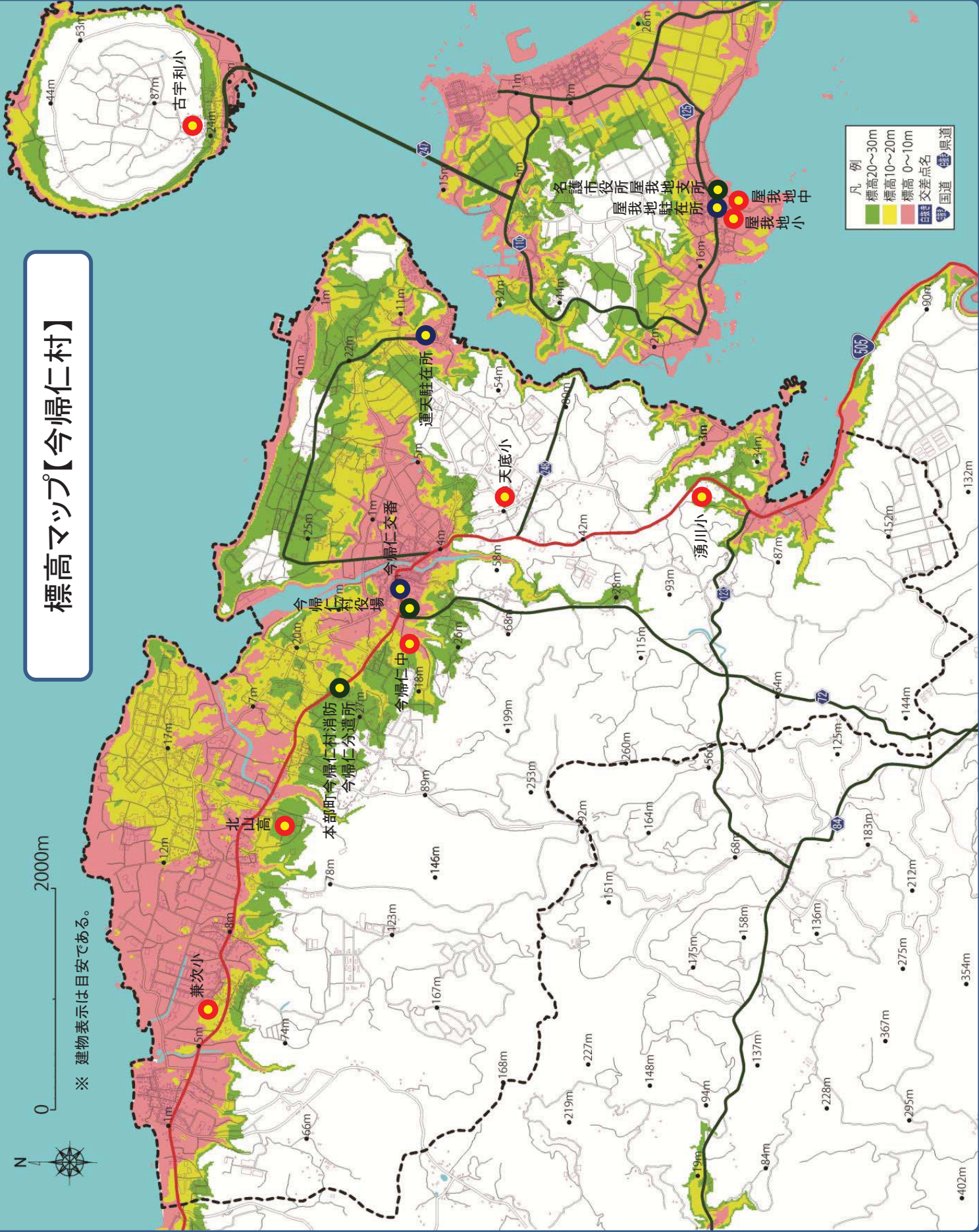


この地図の作成にあたっては、国土地理院長の承認を得て、同院発行の数値地図25000を使用した。(承認番号平23沖使、第1号)

標高マップ【今帰仁村】

0 2000m

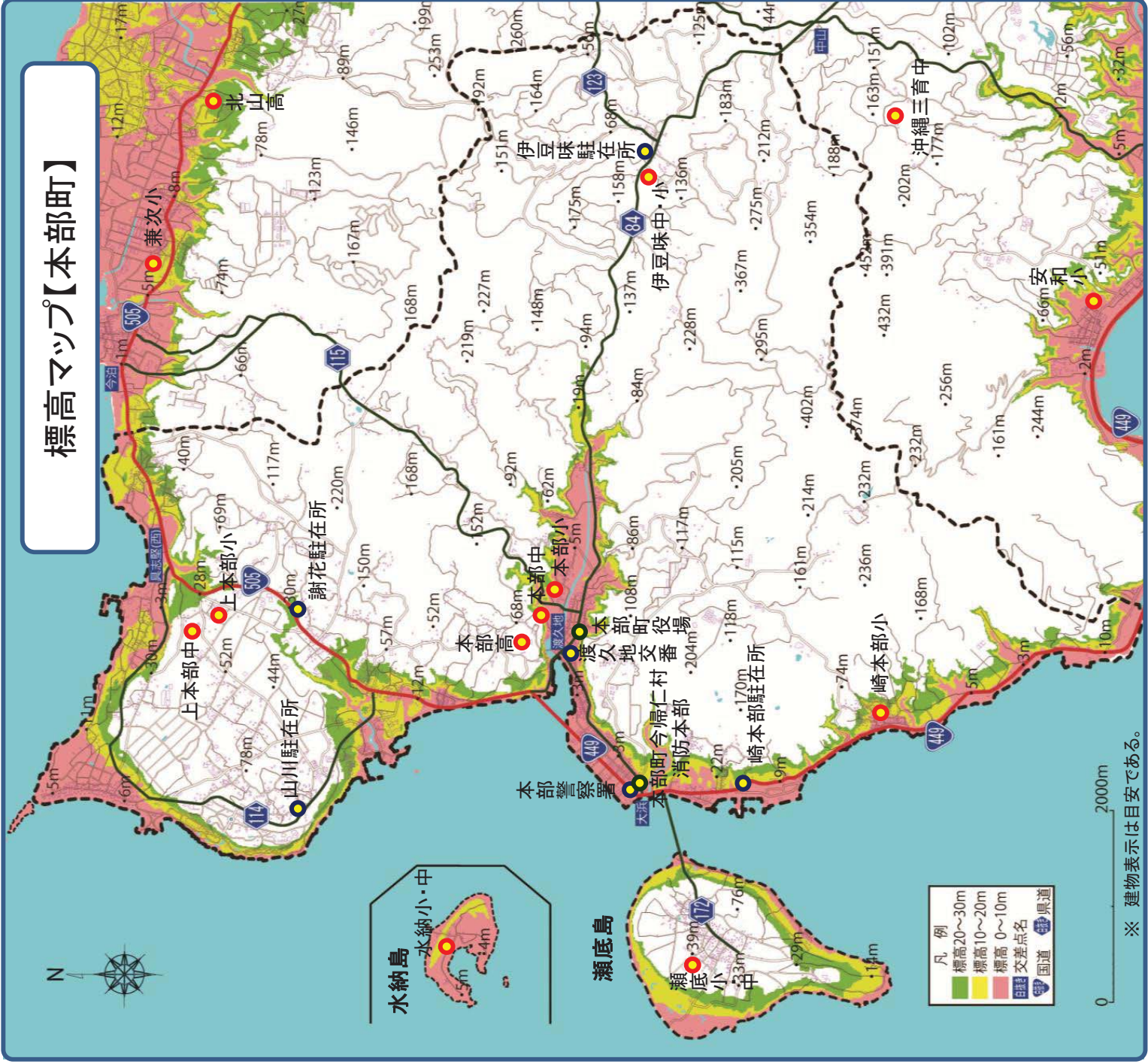
※ 建物表示は目安である。



凡例	
緑	標高20~30m
黄	標高10~20m
赤	標高0~10m
黒	交差点名
青	国道
赤	県道

この地図の作成にあたっては、国土地理院長の承認を得て、同院発行の数値地図25000を使用した。(承認番号平23沖使、第1号)

標高マップ【本部町】



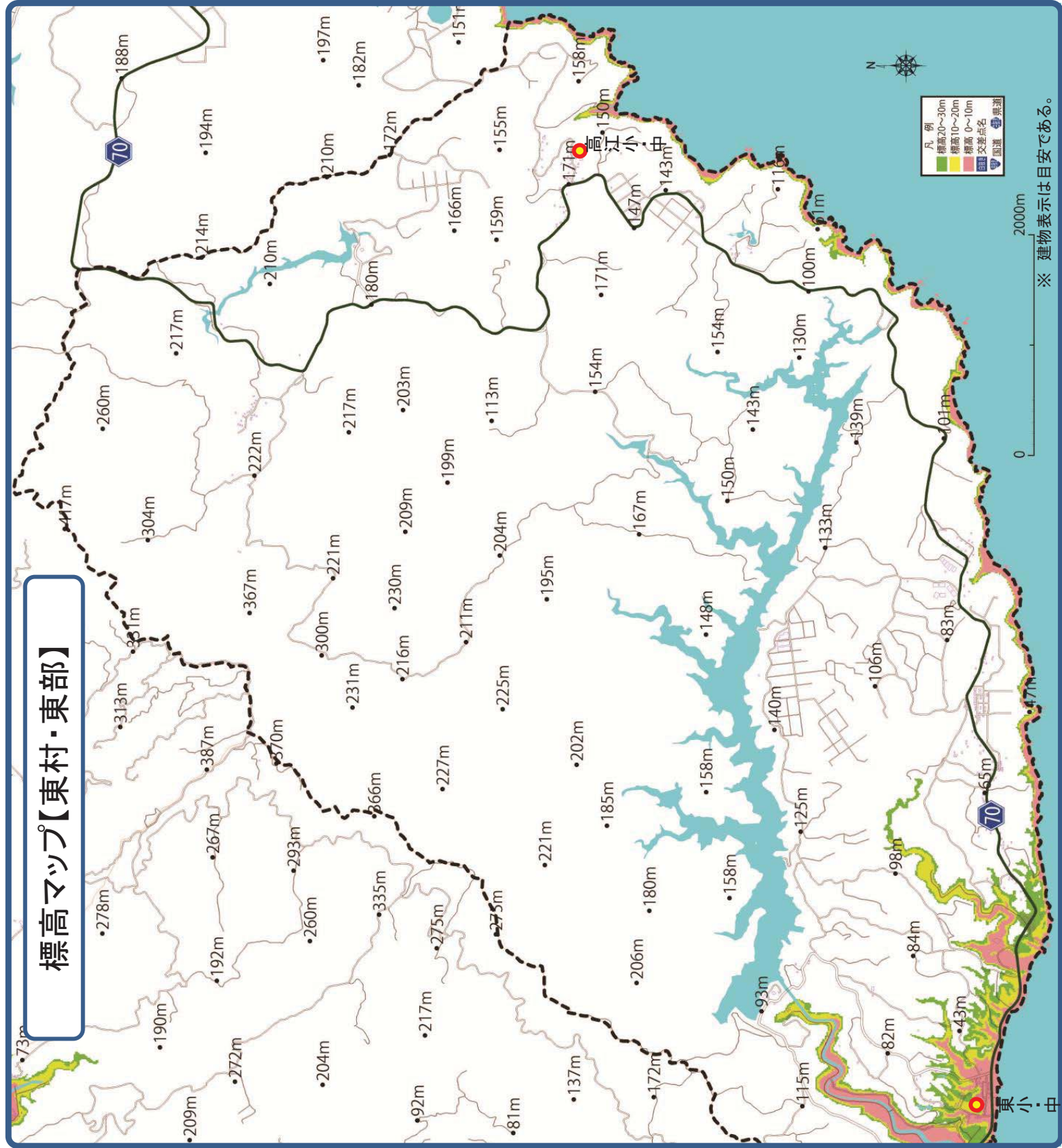
※ 建物表示は目安である。

この地図の作成にあたっては、国土地理院長の承認を得て、同院発行の数値地図25000を使用した。(承認番号平23沖使、第1号)

標高マップ【大宜味村】



標高マップ【東村・東部】



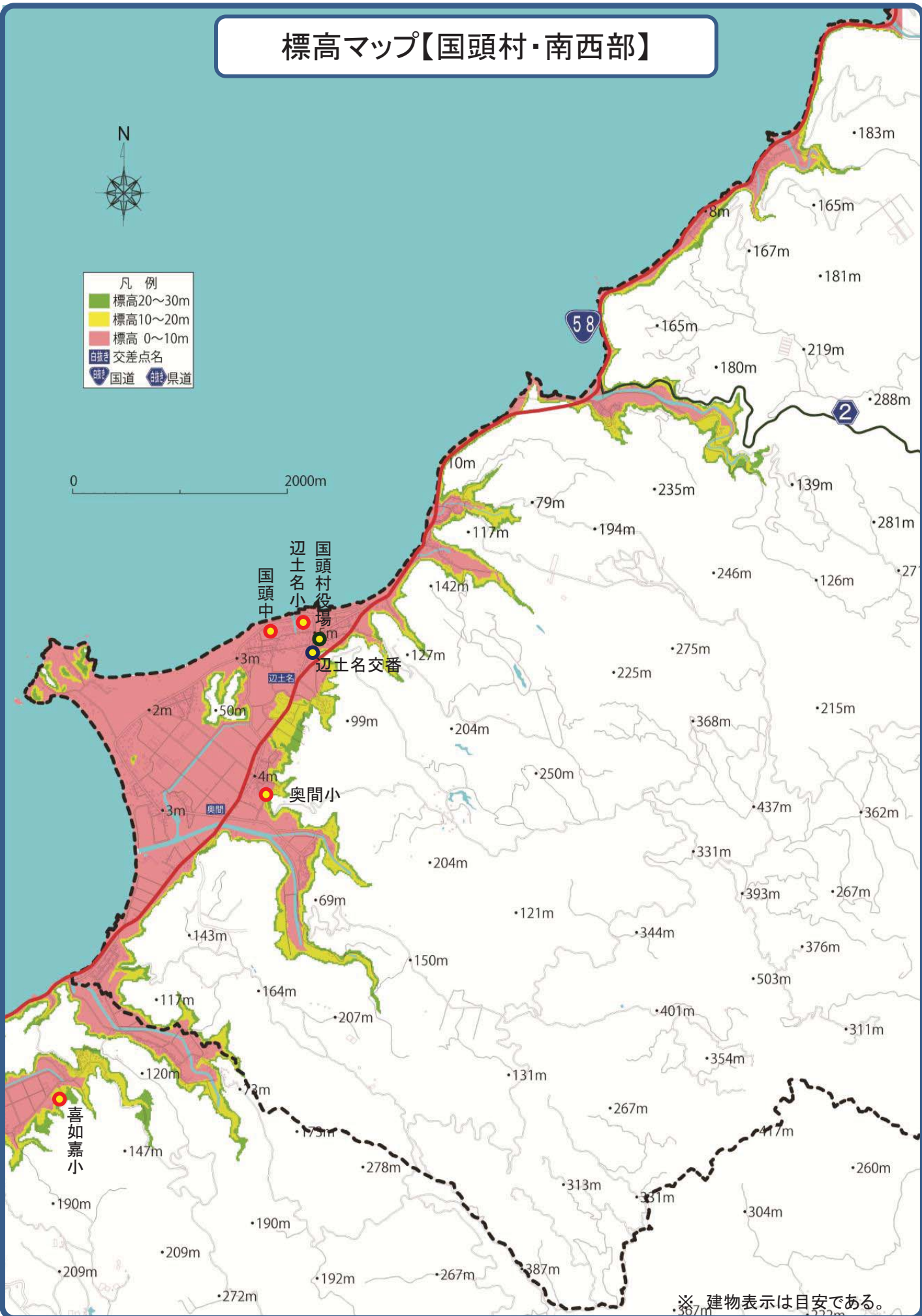
※ 建物表示は目安である。

標高マップ【国頭村・南西部】



凡例	
■	標高20~30m
■	標高10~20m
■	標高 0~10m
	交差点名
	国道
	県道

0 2000m



※ 建物表示は目安である。

この地図の作成にあたっては、国土地理院長の承認を得て、同院発行の数値地図25000を使用した。(承認番号平23沖使、第1号)

標高マップ【国頭村・北部】



この地図の作成にあたっては、国土地理院長の承認を得て、同院発行の数値地図25000を使用した。(承認番号平23沖使、第1号)