

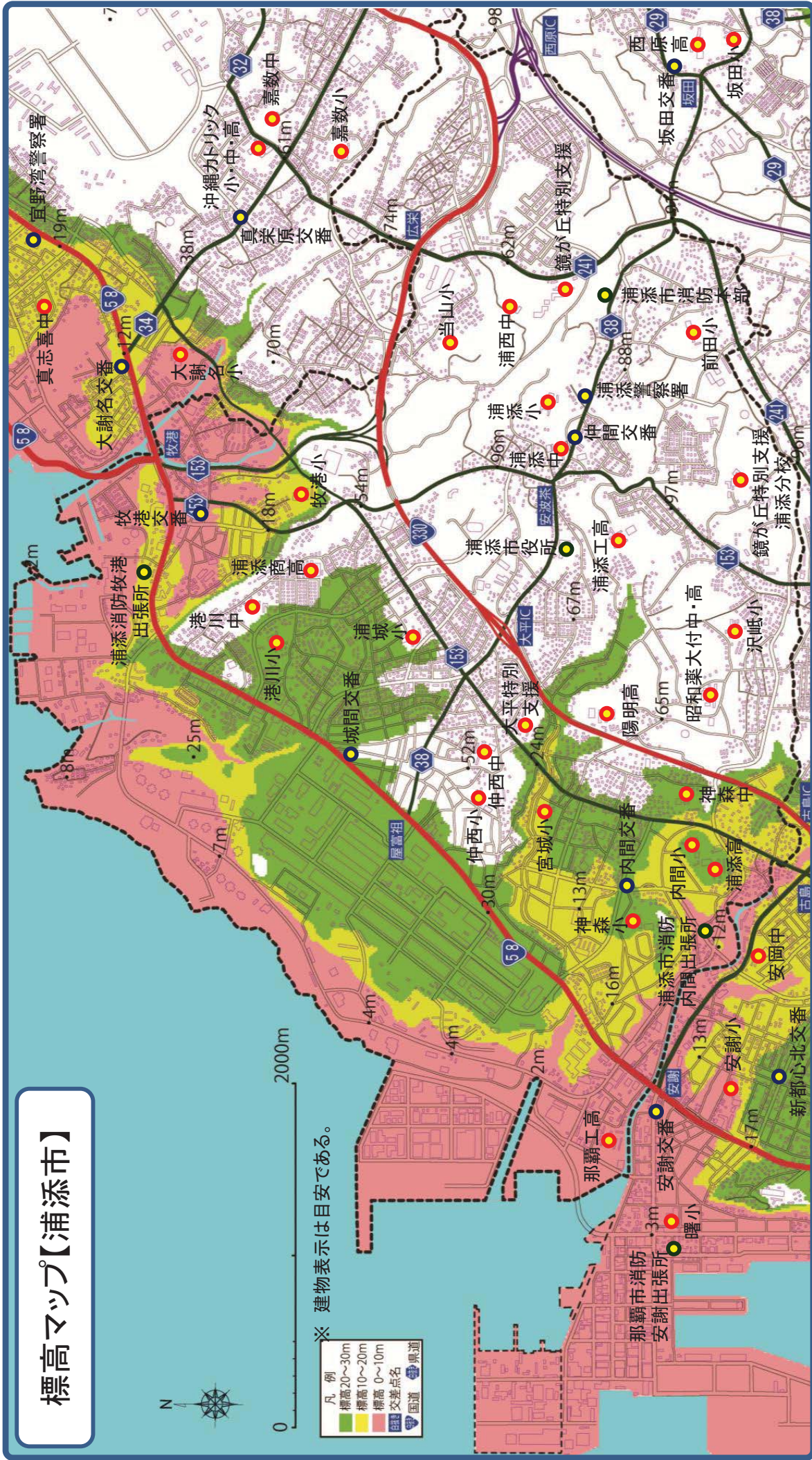
標高マップ

【本島中部】

- このマップは、県内の標高0m～30mの地域を色分けして表示しています。
- このマップの赤色部分は標高0～10m、黄色部分は標高10～20m、緑色部分は標高20～30mの地域を示しています。
- このマップで表示している施設は
 - ・ 警察施設
 - ・ 小学校、中学校、高校
 - ・ 市町村役場
 - ・ 消防施設です。
- このマップで示しているのは標高であり、津波の遡上高シミュレーション結果等を反映したものではありません。

沖縄県警察本部
平成24年4月

標高マップ【浦添市】

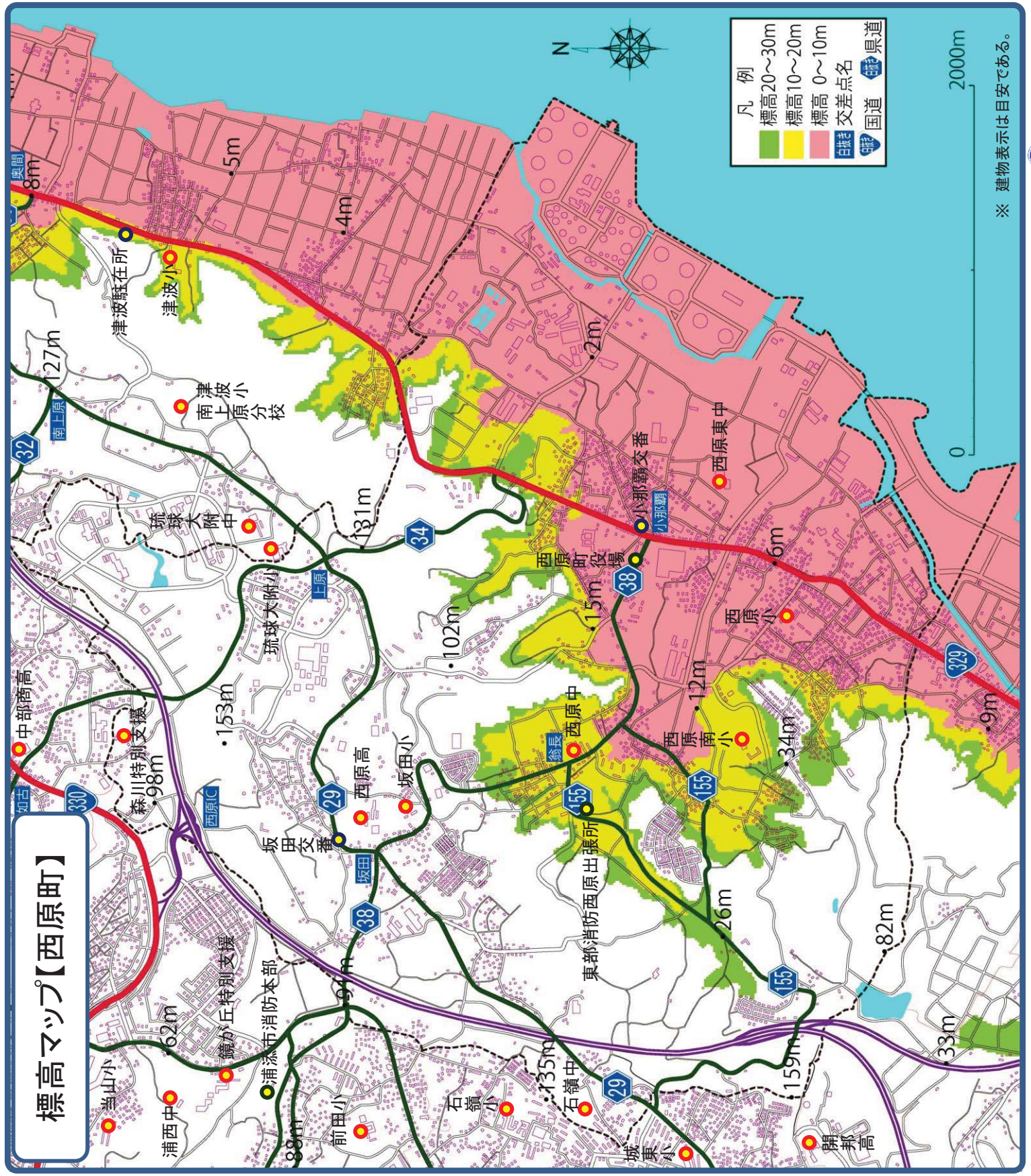


※ 建物表示は目安である。

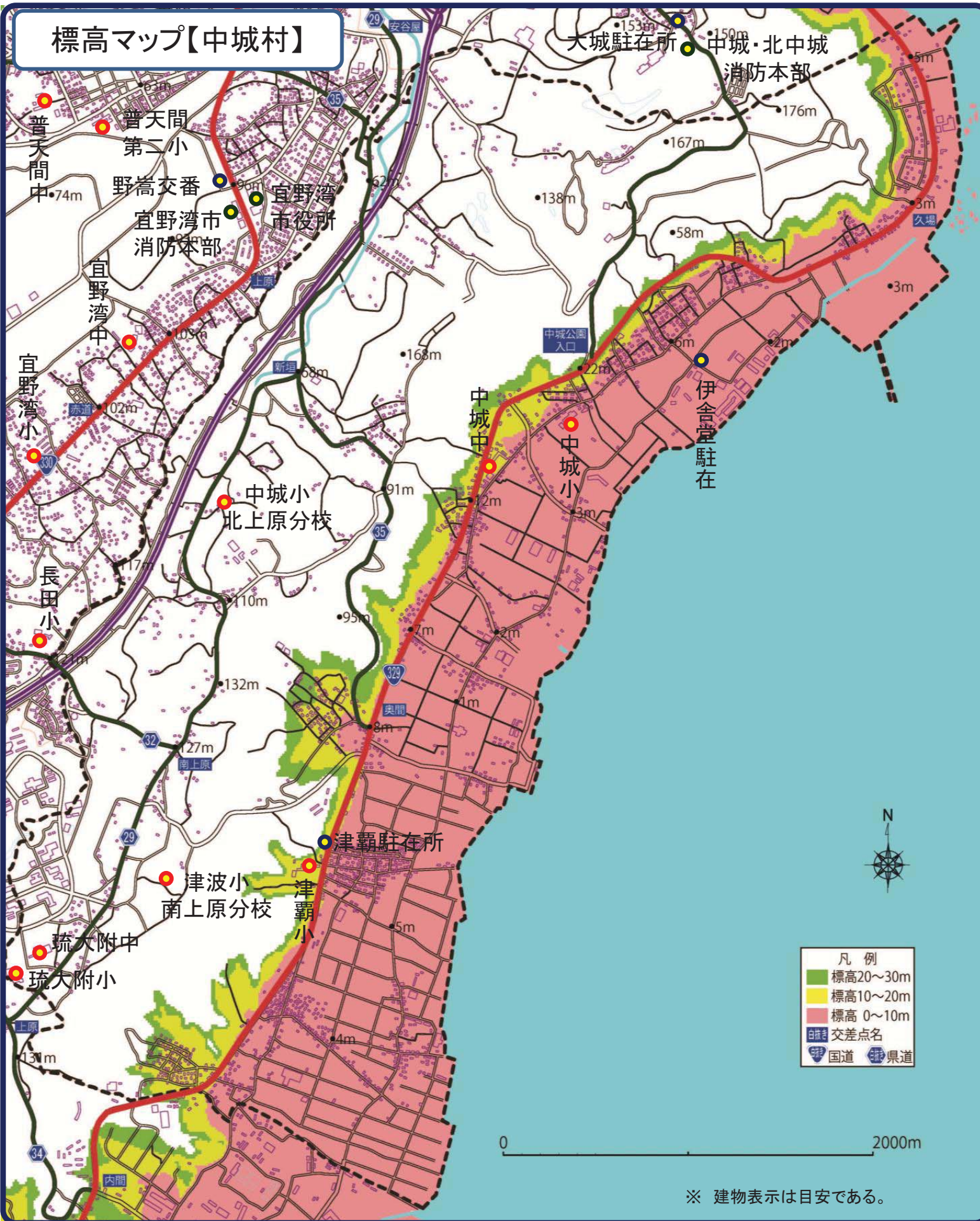
- 凡例
- 標高 20~30m
- 標高 10~20m
- 標高 0~10m
- 交差点名
- 国道
- 県道

この地図の作成にあたっては、国土地理院長の承認を得て、同院発行の数値地図25000を使用した。(承認番号平23沖使、第1号)

標高マップ【西原町】



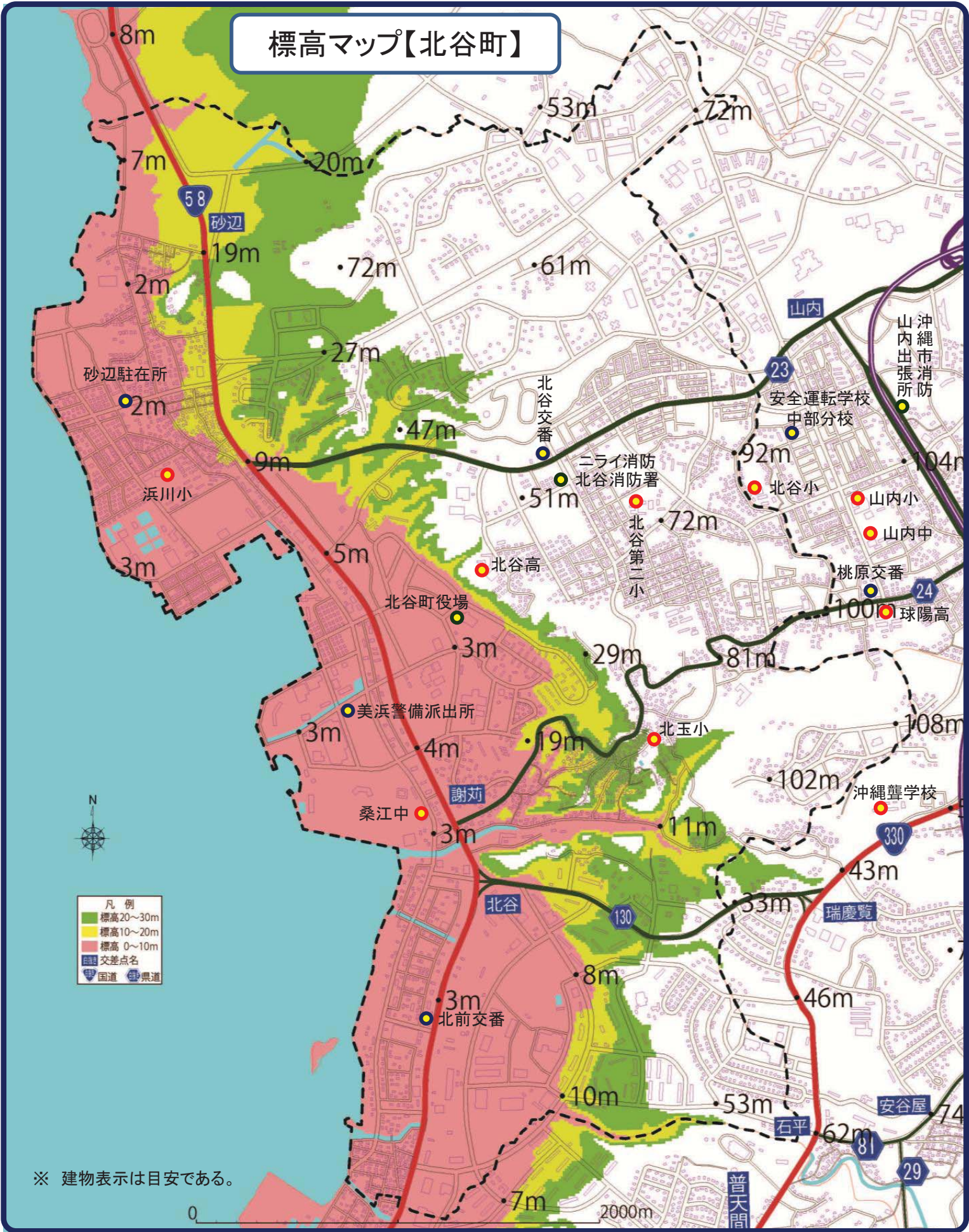
標高マップ【中城村】



この地図の作成に当たっては、国土地理院長の承認を得て、同院発行の数値地図25000を使用した。(承認番号 平23沖使、第1号)

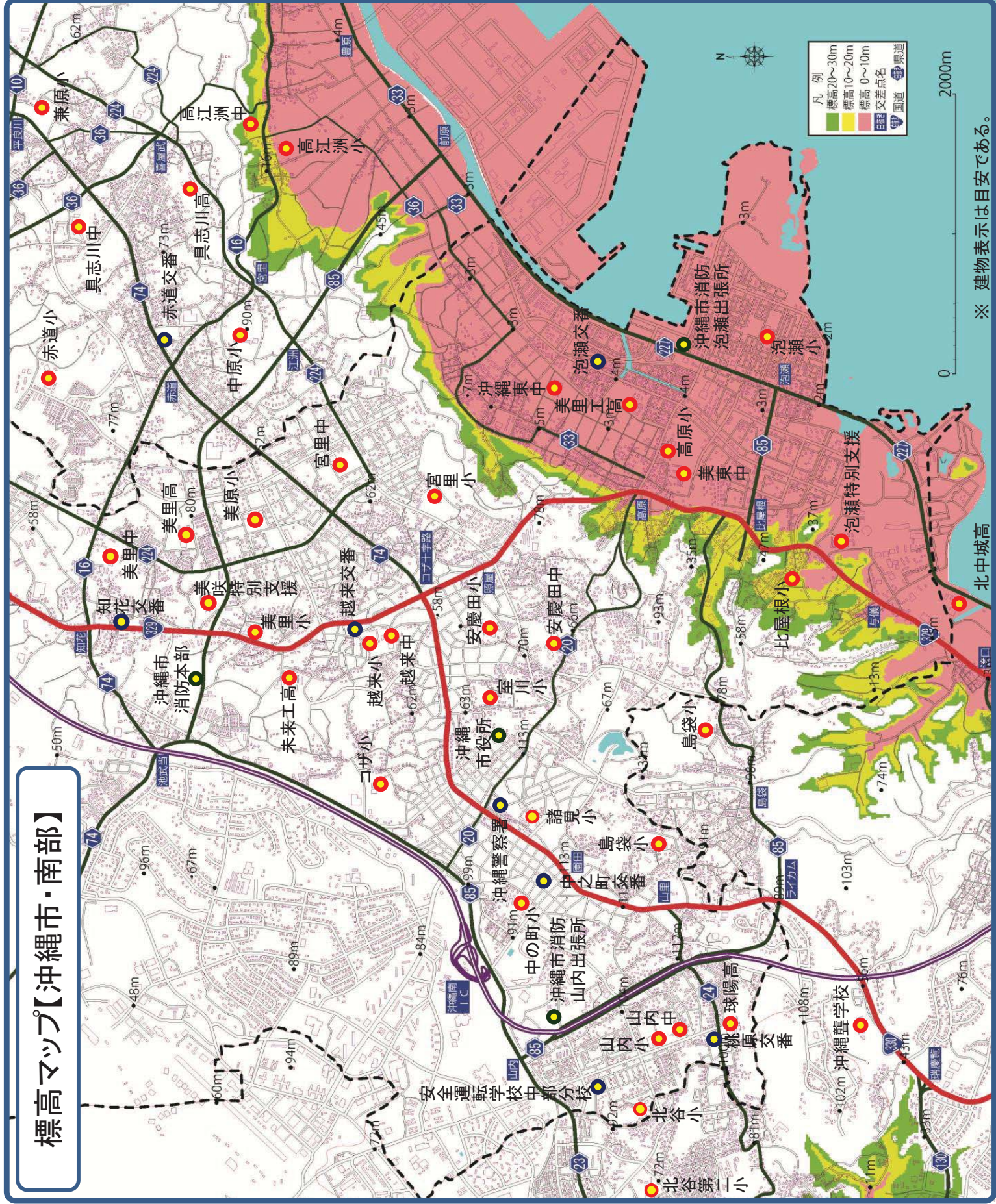
※ 建物表示は目安である。

標高マップ【北谷町】



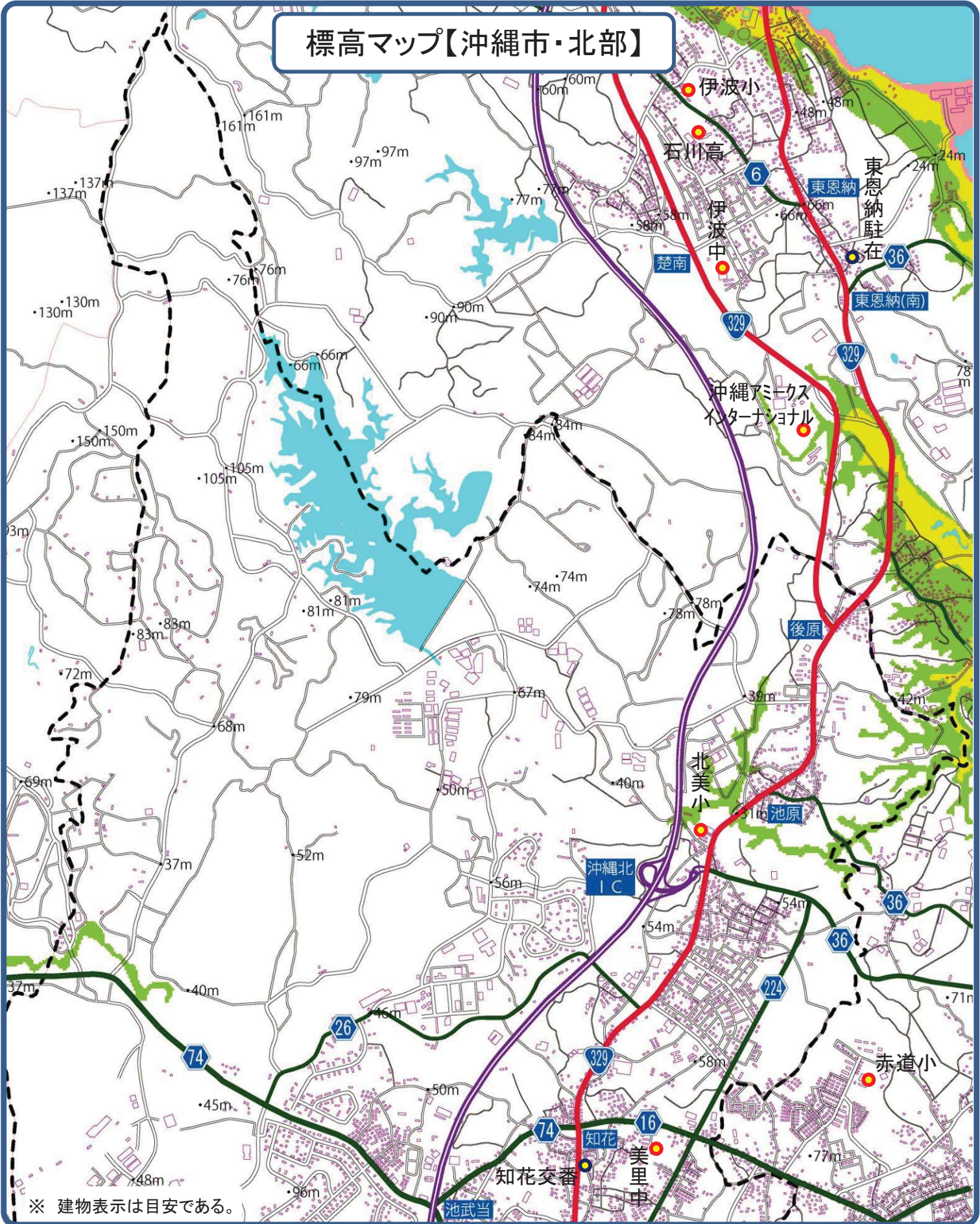
この地図の作成に当たっては、国土地理院長の承認を得て、同院発行の数値地図25000を使用した。(承認番号 平23沖使、第1号)

標高マップ【沖繩市・南部】



※ 建物表示は目安である。

標高マップ【沖縄市・北部】



※ 建物表示は目安である。

この地図の作成に当たっては、国土地理院長の承認を得て、同院発行の数値地図25000を使用した。(承認番号 平23沖使、第1号)



標高マップ【嘉手納町】



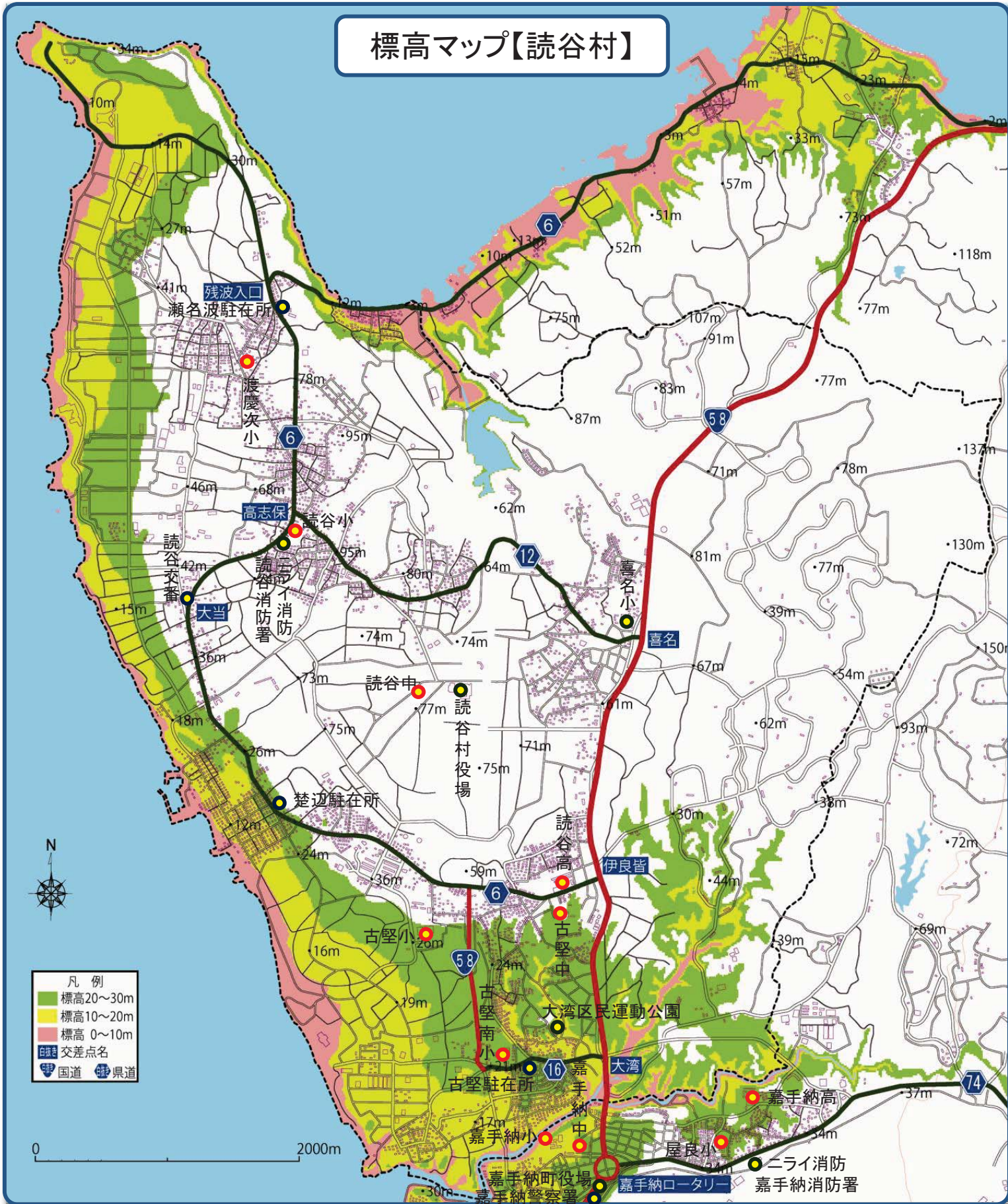
凡例	
■	標高20~30m
■	標高10~20m
■	標高0~10m
■	交差点名
■	国道
■	県道



※ 建物表示は目安である。

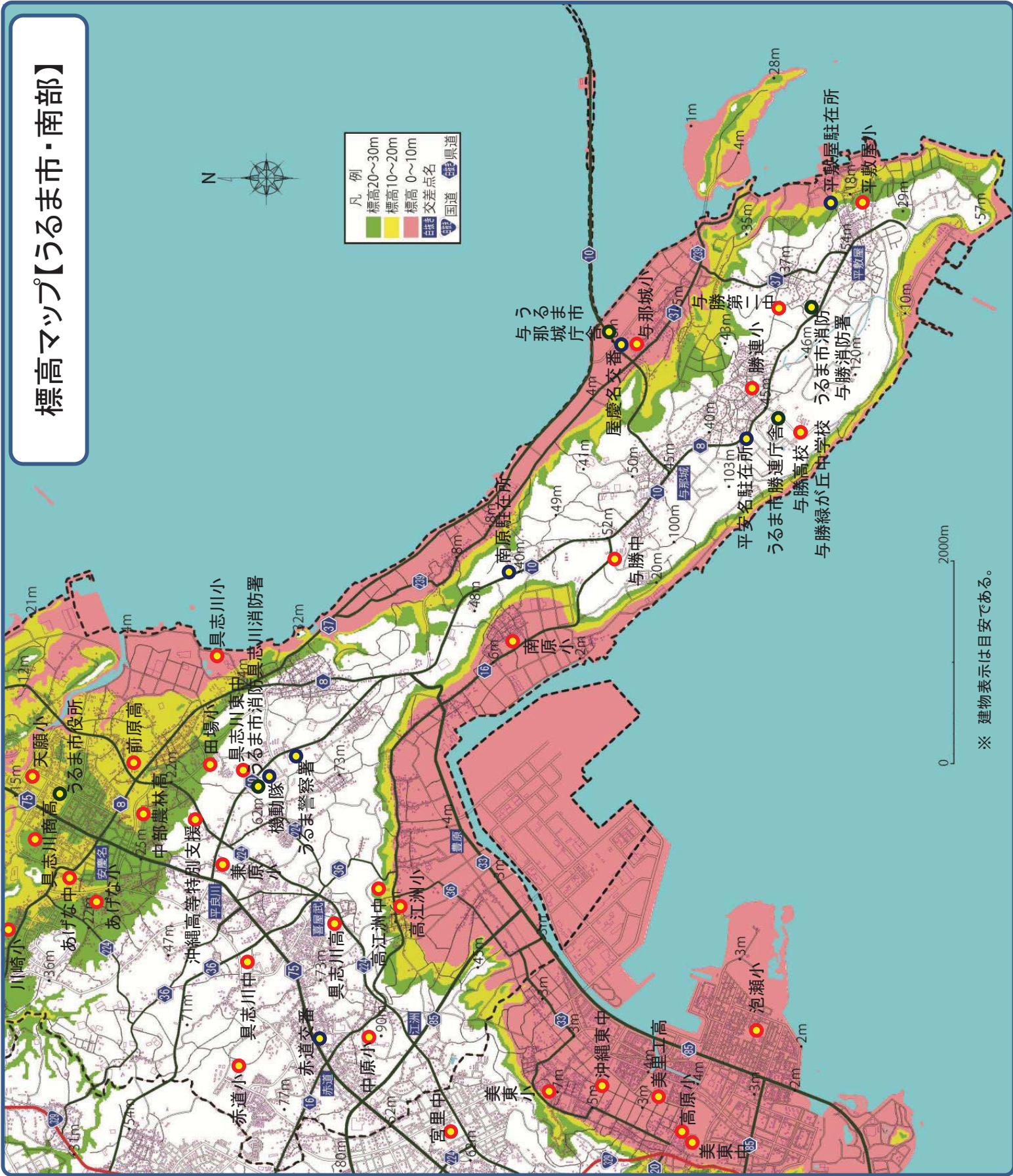
0

標高マップ【読谷村】



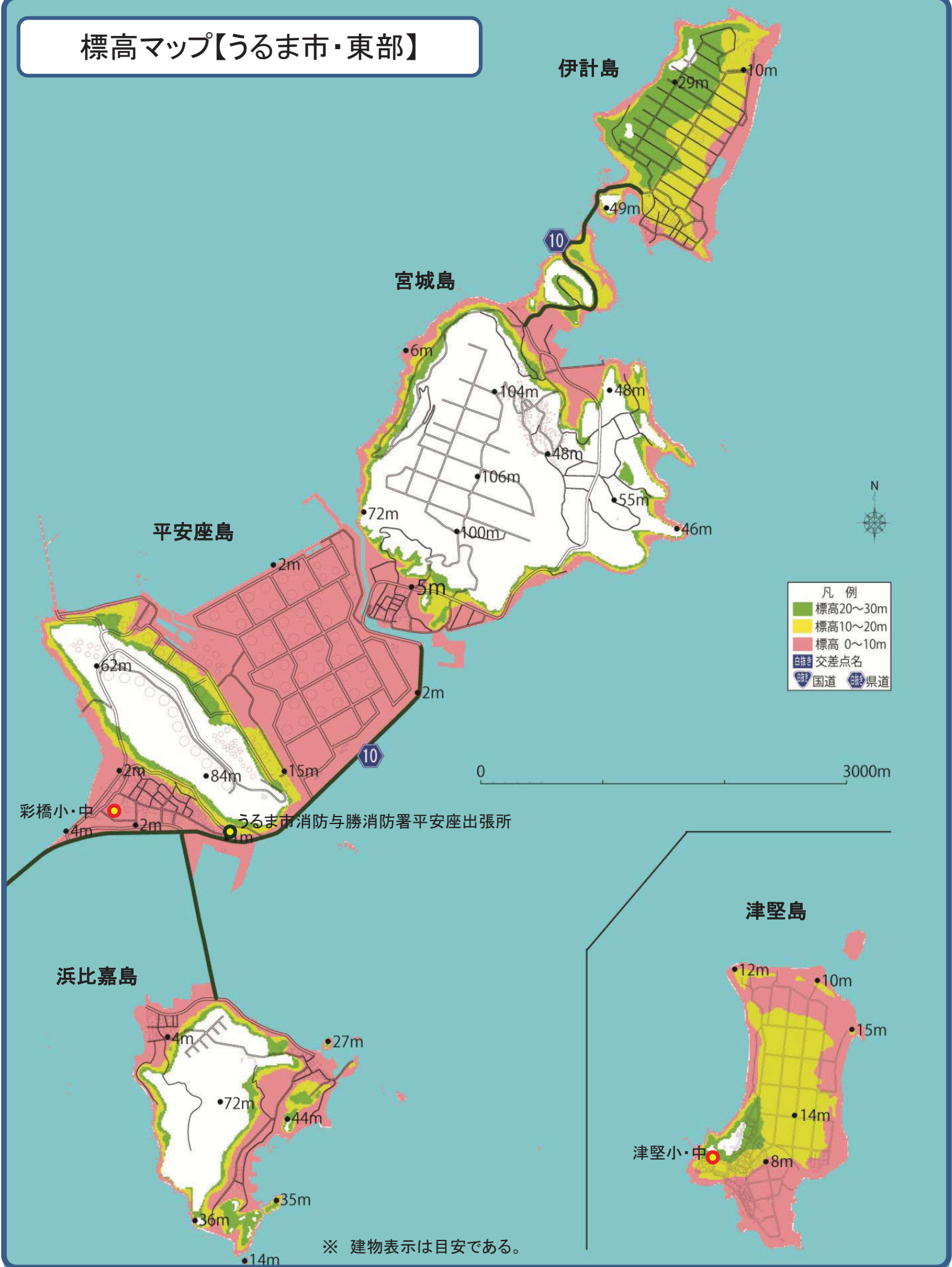
この地図の作成に当たっては、国土地理院長の承認を得て、同院発行の数値地図25000を使用した。(承認番号 平23沖使、第1号)

標高マップ【うるま市・南部】



※ 建物表示は目安である。

標高マップ【うるま市・東部】



この地図の作成にあたっては、国土地理院長の承認を得て、同院発行の数値地図25000を使用した。(承認番号平23沖使、第1号)

