

標高マップ

【本島南部】

- このマップは、県内の標高0m～30mの地域を色分けして表示しています。
- このマップの赤色部分は標高0～10m、黄色部分は標高10～20m、緑色部分は標高20～30mの地域を示しています。
- このマップで表示している施設は
 - ・ 警察施設
 - ・ 小学校、中学校、高校
 - ・ 市町村役場
 - ・ 消防施設です。
- このマップで示しているのは標高であり、津波の遡上高シミュレーション結果等を反映したものではありません。

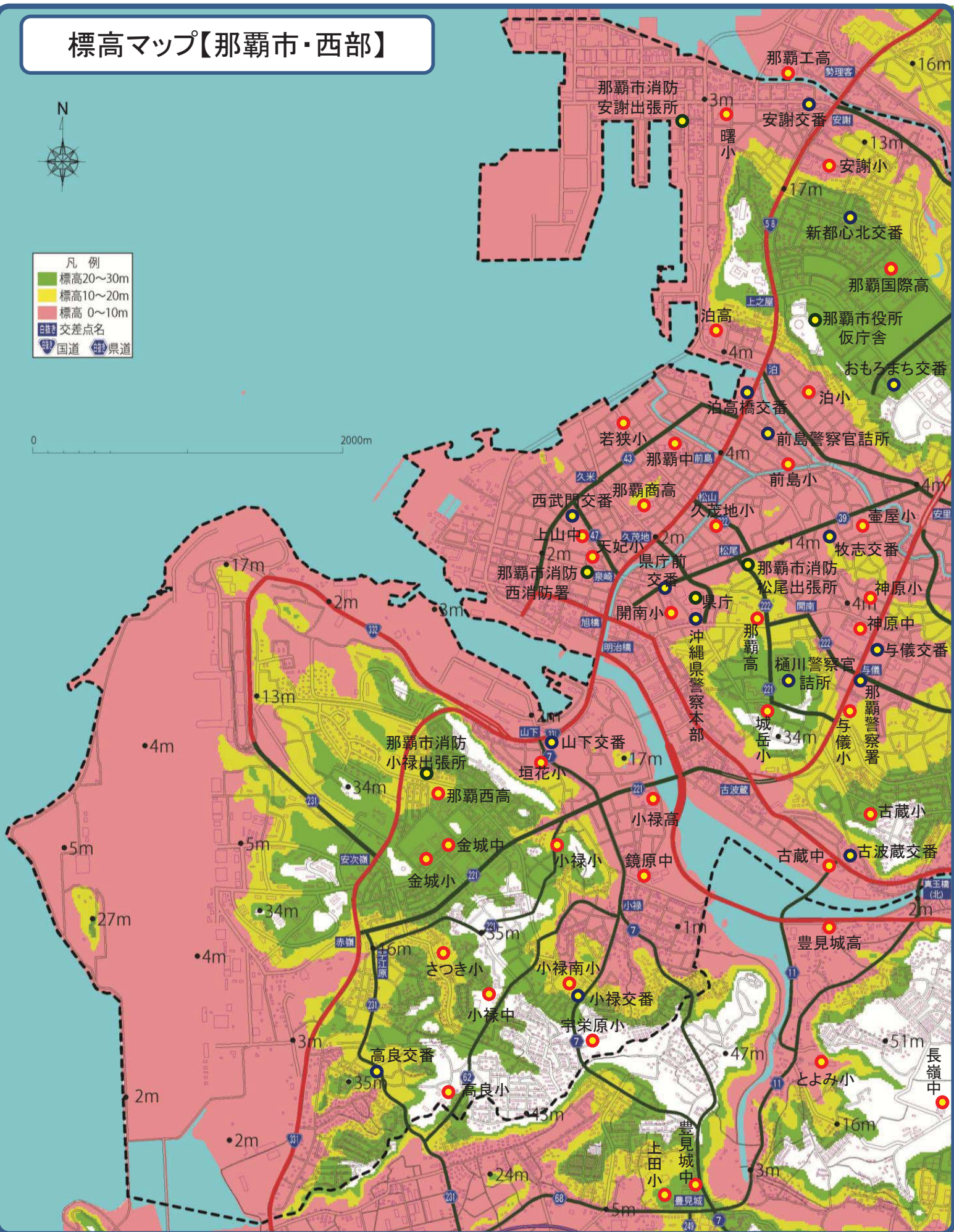
沖縄県警察本部
平成24年4月

標高マップ【那覇市・西部】



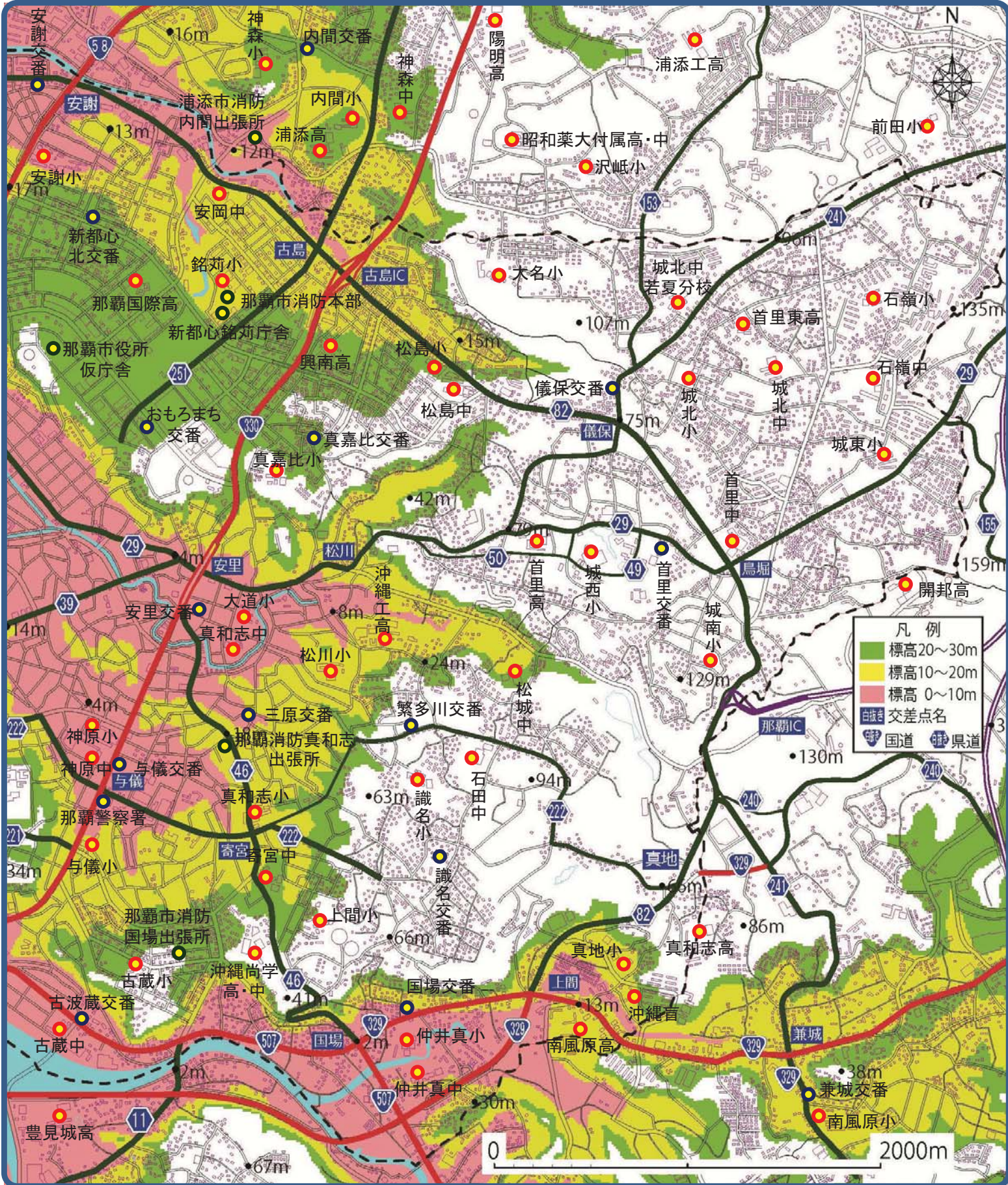
- 凡例
- 標高20~30m
 - 標高10~20m
 - 標高 0~10m
 - 交差点名
 - 国道
 - 県道

0 2000m



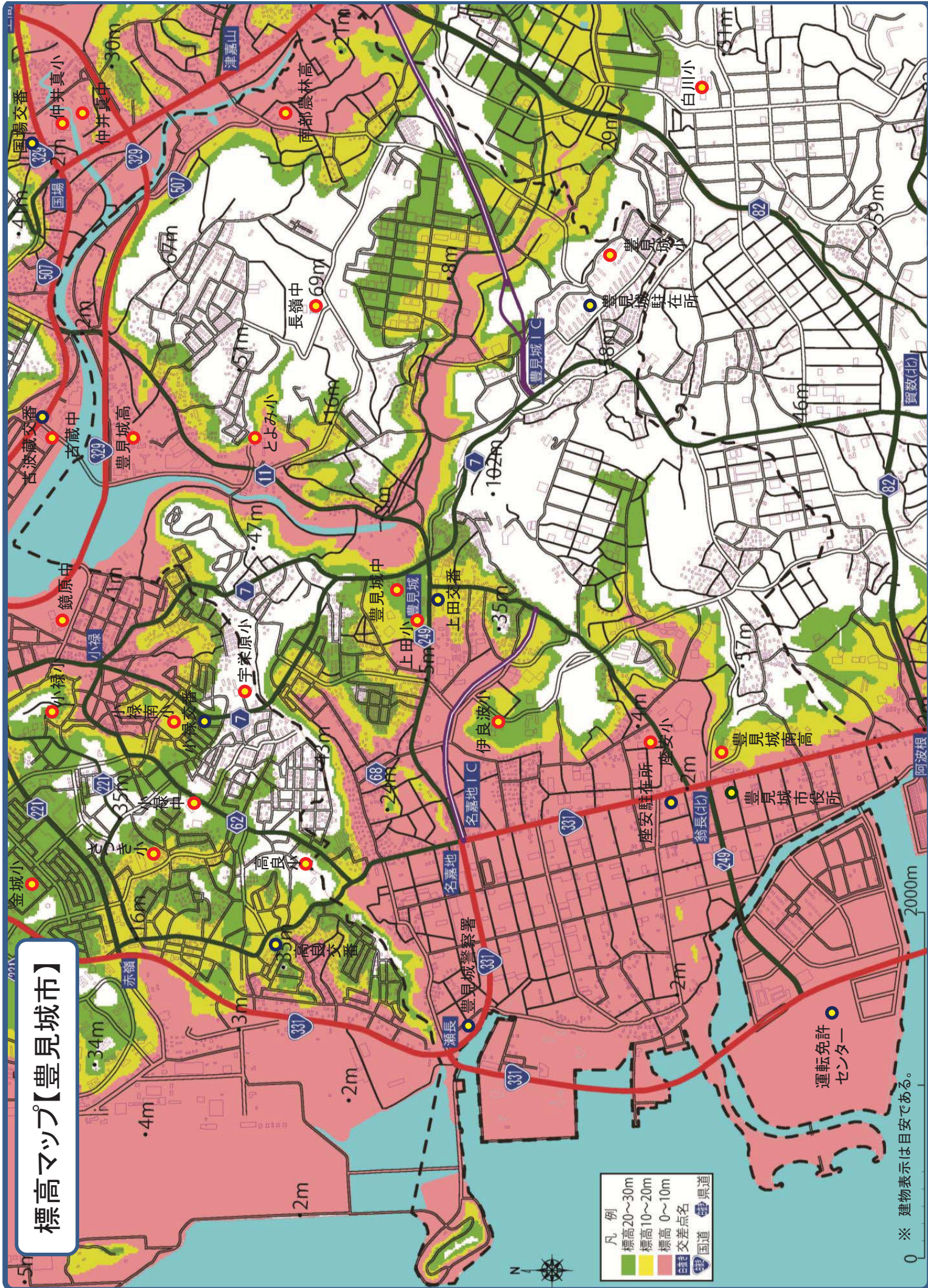
この地図の作成にあたっては、国土地理院長の承認を得て、同院発行の数値地図25000を使用した。(承認番号平23沖使、第1号)

標高マップ【那覇市・東部】



この地図の作成に当たっては、国土地理院長の承認を得て、同院発行の数値地図25000を使用した。(承認番号 平23沖使、第1号)

標高マップ【豊見城市】



- 凡例
- 標高 20~30m
 - 標高 10~20m
 - 標高 0~10m
 - 交差点名
 - 国道
 - 県道

※ 建物表示は目安である。

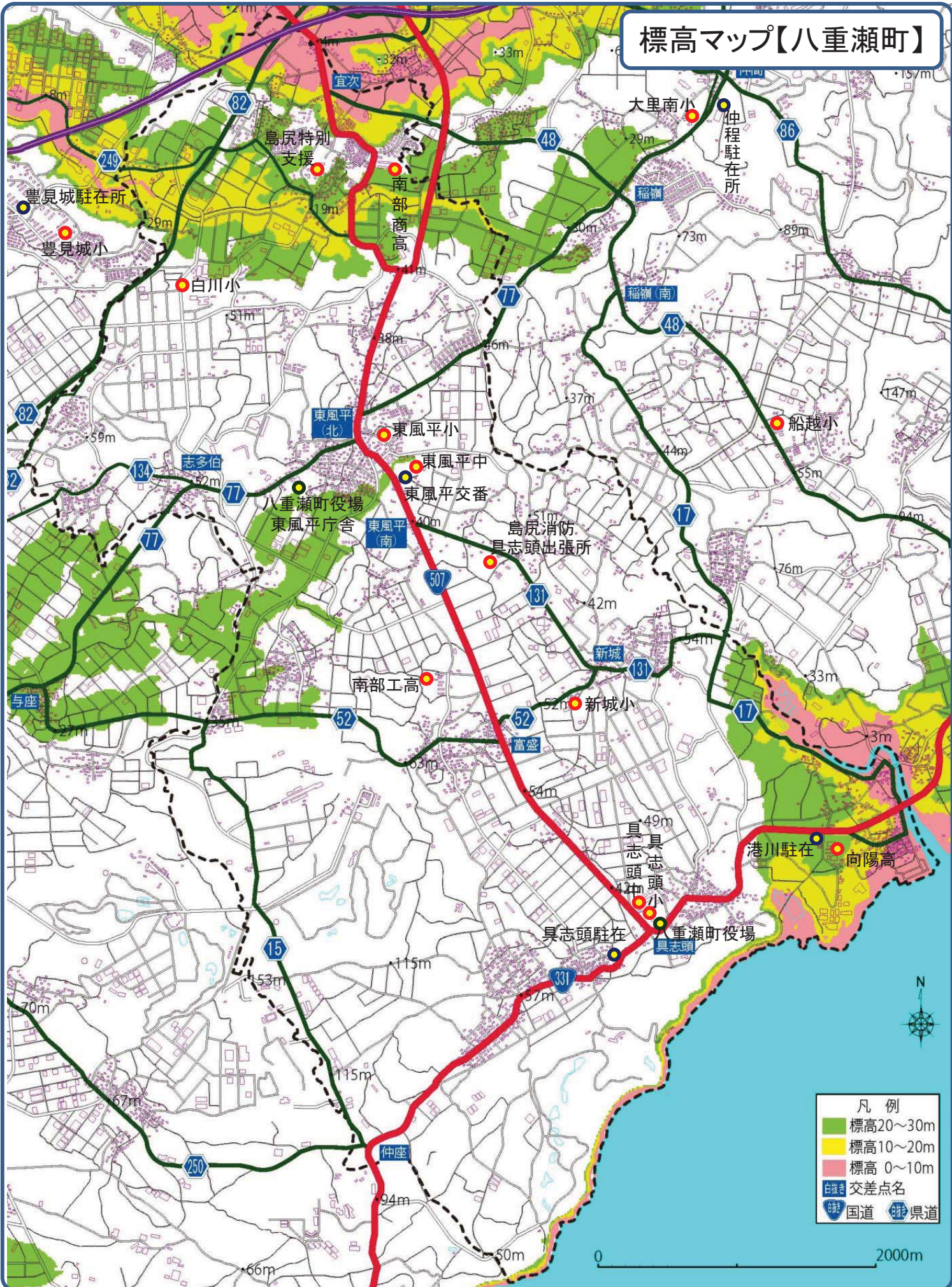
この地図の作成にあたっては、国土地理院長の承認を得て、同院発行の数値地図25000を使用した。(承認番号平23沖使、第1号)

標高マップ【糸満市】



この地図の作成に当たっては、国土地理院長の承認を得て、同院発行の数値地図25000を使用した。(承認番号 平23沖使、第1号)

標高マップ【八重瀬町】



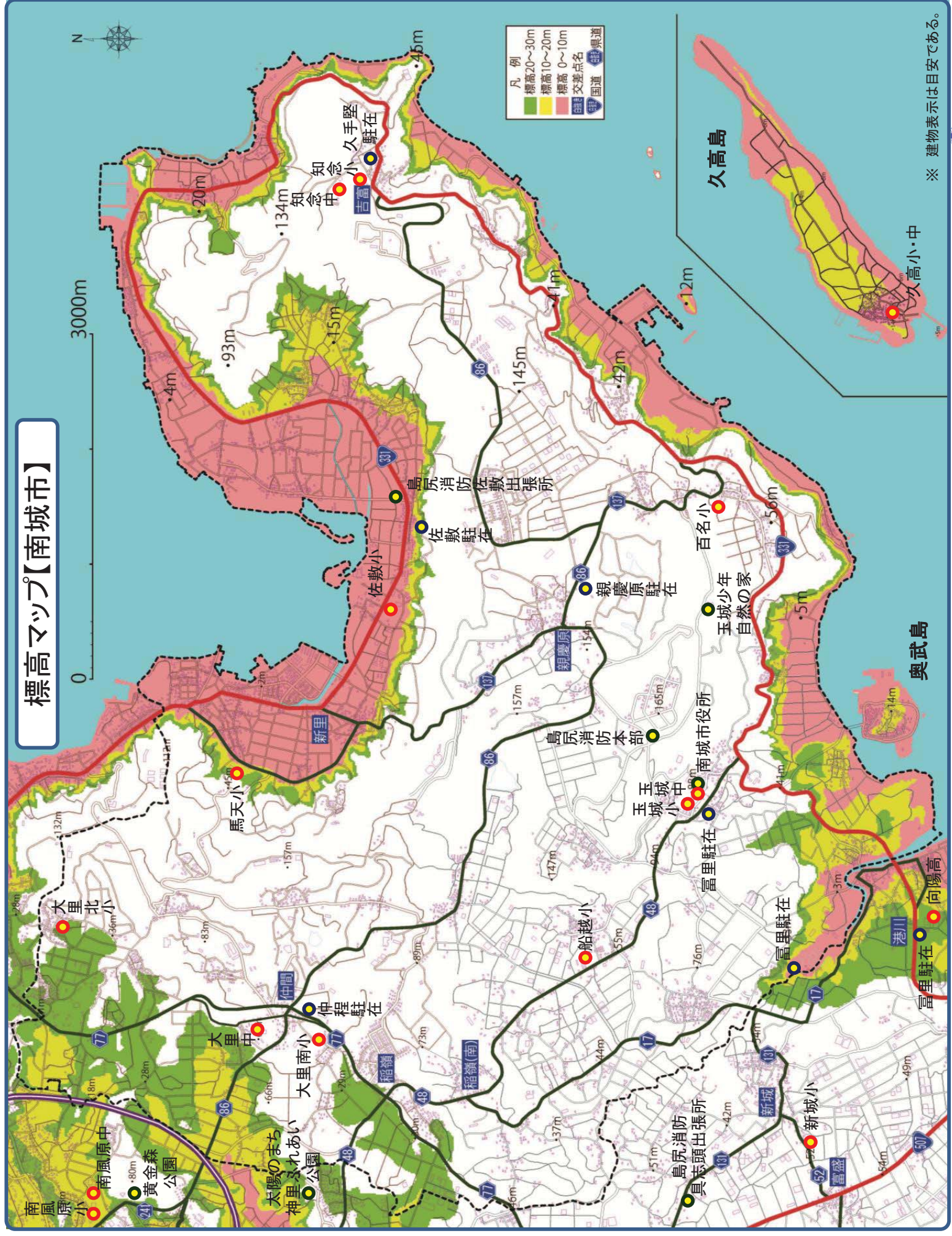
この地図の作成に当たっては、国土地理院長の承認を得て、同院発行の数値地図25000を使用した。(承認番号 平23沖使、第1号)

標高マップ【南城市】

0 3000m



凡 例	
標高20~30m	緑色
標高10~20m	黄色
標高 0~10m	赤色
交差点名	赤丸
国道	黒線
県道	青線



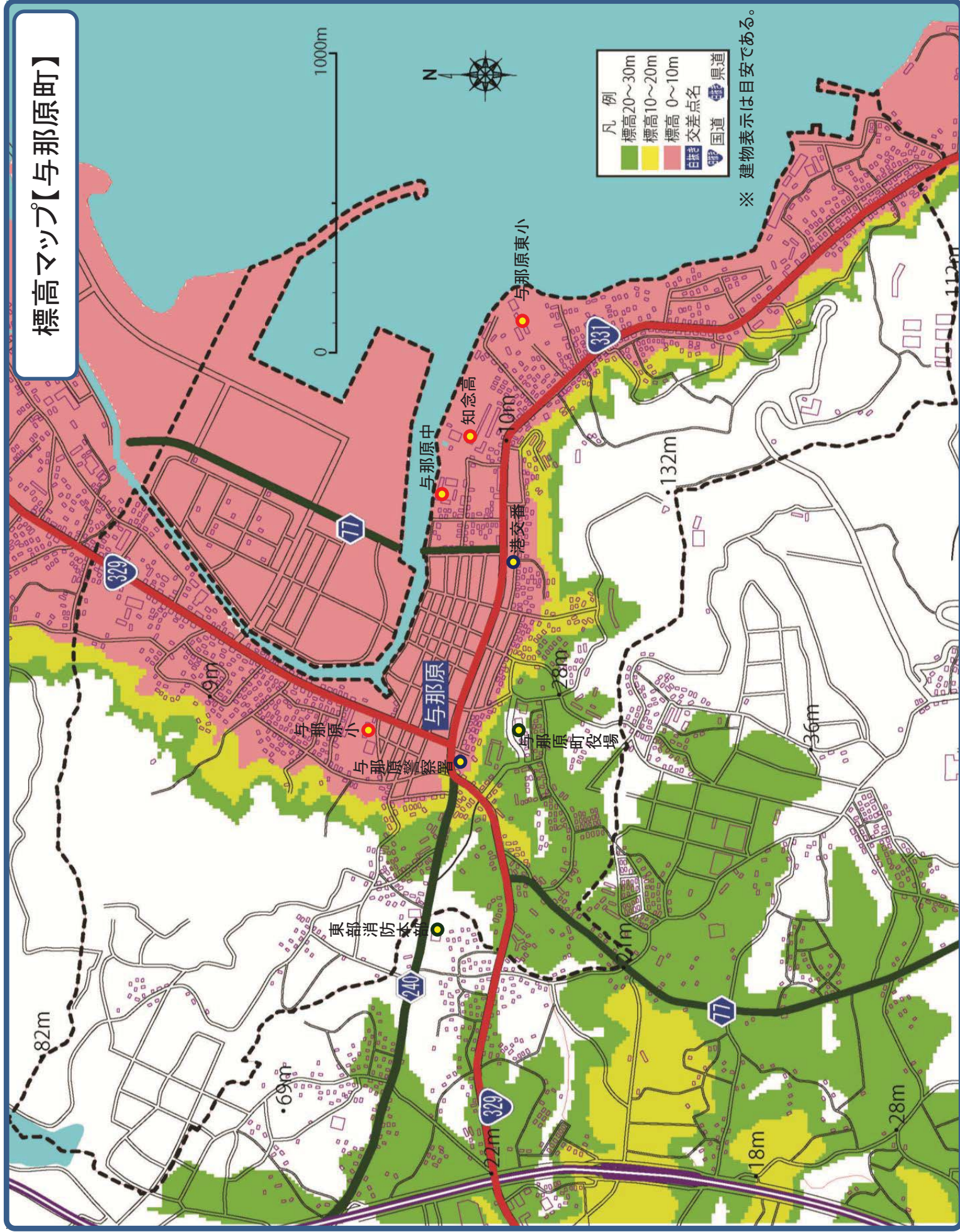
久高島

奥武島

久高小・中

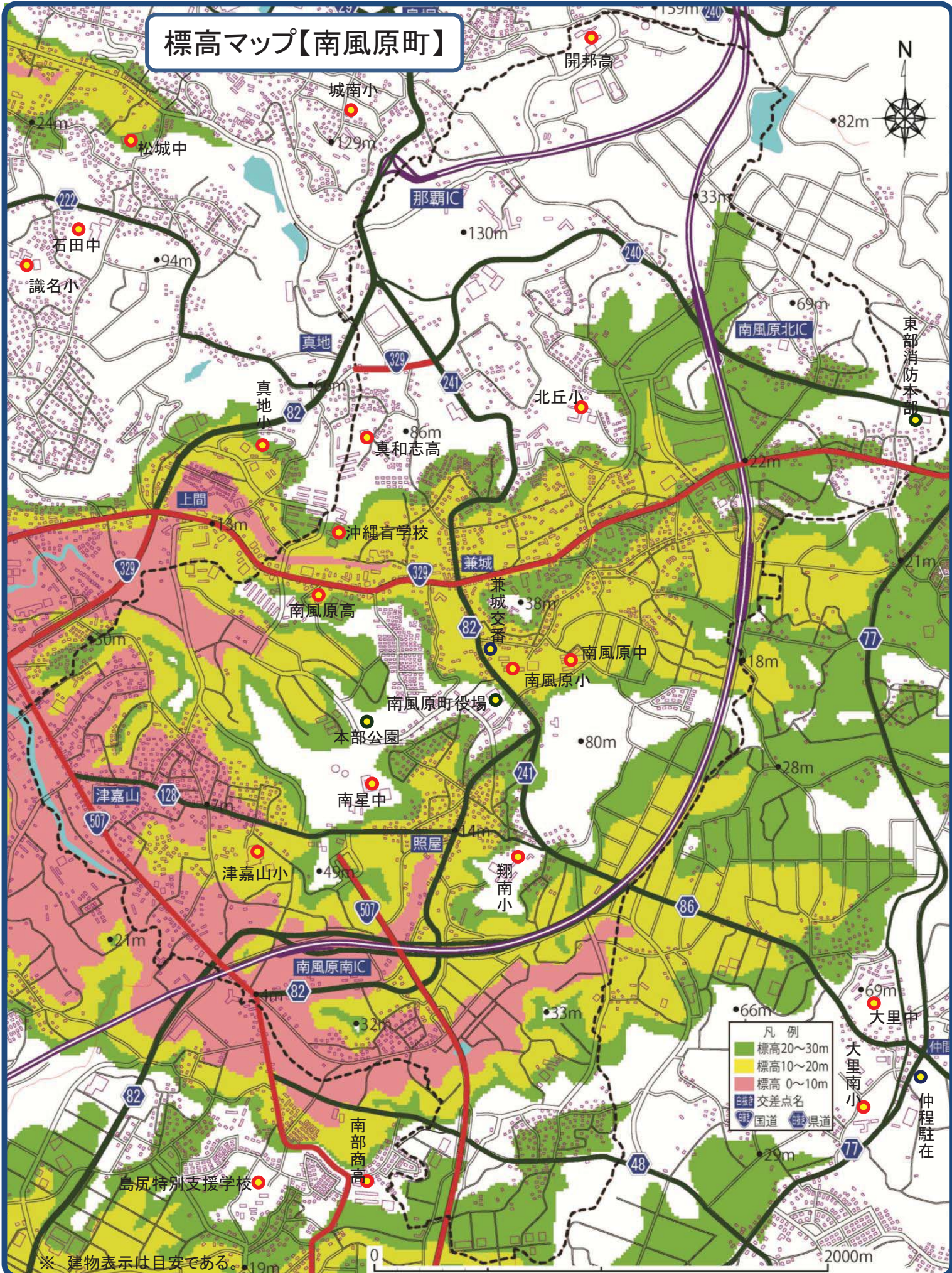
※ 建物表示は目安である。

標高マップ【与那原町】



この地図の作成にあたっては、国土地理院長の承認を得て、同院発行の数値地図25000を使用した。(承認番号平23沖使、第1号)

標高マップ【南風原町】



この地図の作成に当たっては、国土地理院長の承認を得て、同院発行の数値地図25000を使用した。(承認番号 平23沖使、第1号)