

Okinawa Convention & Visitors Bureau

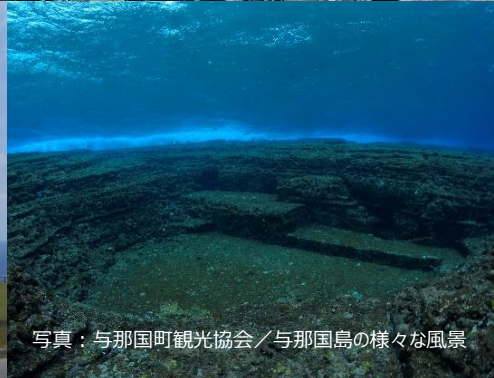
2019

7

OCVB News



©OCVB



写真：与那国町観光協会 / 与那国島の様々な風景

- Contents -

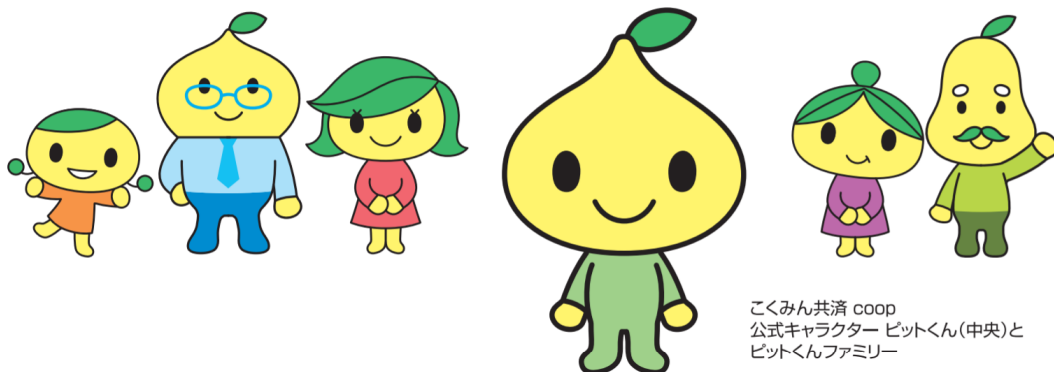
- ◆ごあいさつ P.02
- ◆インフォメーション P.20

- ◆観光実績他 P.04
- ◆地域観光だより P.23

- ◆OCVB事業概況 P.12
- ◆賛助会員様 P.27



2019年6月、 全労済から「こくみん共済 coop」へ



こくみん共済 coop
公式キャラクター ビットくん(中央)と
ビットくんファミリー

全労済は、60年にわたって組合員の暮らしや災害に向き合い、たすけあいの輪を少しずつ広げてきました。

“誰一人、とり残さない社会へ”

新しい時代、その輪をさらに強くむすぶために——

2019年6月より新たな愛称「こくみん共済 coop」を定めました。

こくみん共済

総合医療共済

せいめい共済

火災共済

自然災害共済

マイカー共済

自賠償共済

交通災害共済

団体生命共済

新セット移行共済



「こくみん共済 coop」は営利を目的としない保障の生協として共済事業を営み、相互扶助の精神にもとづき、組合員の皆さまの安心とゆとりある暮らしに貢献することを目的としています。この趣旨に賛同いただき、出資金を払い込んで居住地または勤務地の共済生協の組合員となることで各種共済制度をご利用いただけます。

たすけあいの輪をむすぶ

こくみん共済 <全労済>

全国労働者共済生活協同組合連合会 coop

こくみん共済 coop 沖縄 (沖縄県共済生活協同組合) TEL098-951-2002(代)

就任のごあいさつ



一般財団法人沖縄観光コンベンションビューロー
会長 下地 芳郎



今般、6月19日付けで会長を務めさせていただくことになりました。どうぞ宜しくお願い申し上げます。

沖縄観光は、第5次沖縄県観光振興基本計画最終年次の2021年度末の目標として、観光収入1兆1千億円、観光客一人あたり消費額9万3千円、平均滞在日数4.5日、人泊数（延べ宿泊者数）4,200万人泊、入域観光客数1,200万人を掲げております。

その目標達成に向け、観光インフラや二次交通の整備、新規航空路線誘致や既存路線の拡充、新たな観光資源の開発、デジタルマーケティング強化、観光人材育成等の受入体制強化、世界自然遺産登録に向けた取り組み、世界的な動向である持続可能な開発目標（SDGs）への対応などこれまで以上に多様な取り組みを進めていく必要があります。

OCVBは、広域連携DMOとして、迅速かつ効果的な施策を展開することにより、沖縄経済のリーディング産業である観光産業を更に発展させるとともに、他産業への波及を一層促進し、来訪者の満足度向上と県経済の発展、県民の福祉及び文化の向上並びに国際相互理解の増進に貢献してまいります。

今、沖縄観光は世界から注目されております。この機会に、沖縄観光を支える皆様とともに沖縄観光ブランド価値を更に高めるため取り組んで参りますので、更なるご支援を賜りますよう心からお願い申し上げます。

2019年7月

2019年4-5月 沖縄県入域観光客数（確定）

	入域数 (人)	前年比 (%)	前年増減 (人)		入域数 (人)	前年比 (%)	前年増減 (人)	
総合計	1,686,300	101.3	+22,200	空路/合計	1,463,100	107.1	+96,800	
	国内客	1,167,600	109.0	+96,600	国内客	1,152,400	108.8	+92,900
	外国客	518,700	87.5	▲74,400	外国客	310,700	101.3	+3,900
				海路/合計	223,200	74.9	▲74,600	
				国内客	15,200	132.2	+3,700	
				外国客	208,000	72.7	▲78,300	

OCVB おきなわ観光天気予報

	6月	7月	8月	9月
沖縄への 入域観光客数 予報				
6/15時点	晴れ	晴れ時々曇り	晴れ	晴れ時々曇り
(前号) 5/15時点	晴れ時々曇り	晴れ時々曇り	晴れ	-

天気マークについて

- 対前年 106%以上水準
- 対前年 101%以上-106%未満
- 対前年 96%以上-101%未満
- 対前年 90%以上-96%未満
- 対前年 90%未満水準

※当予報は、県内複数のホテル様へ調査を行った数値とクルーズ客船の寄港動向に基づいて判断した当財団独自のものです。

累計実績

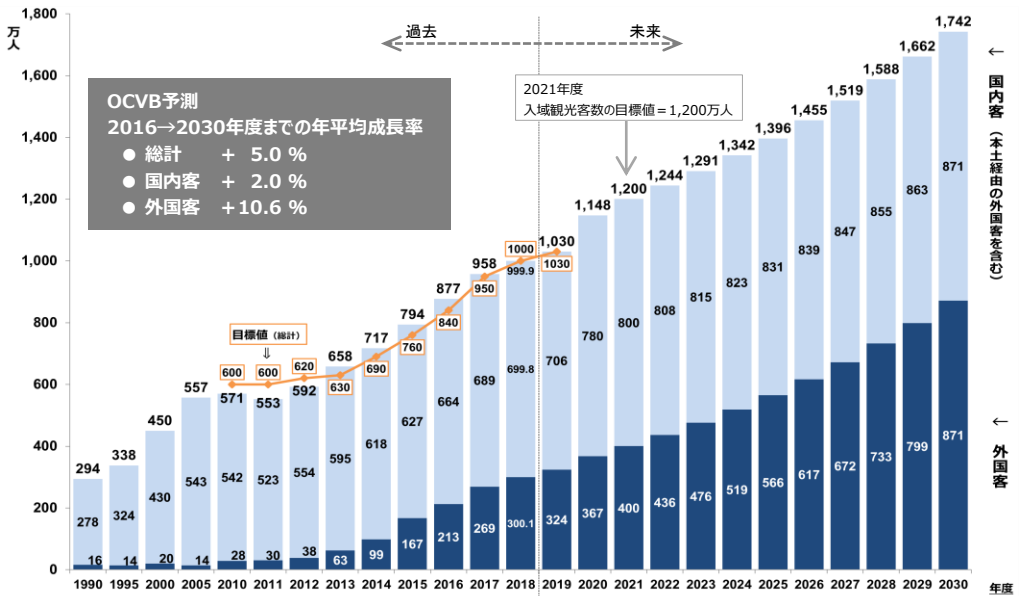
直近の見通し

＜全体概要＞

2019年度における沖縄県の入域観光客目標値は1,030万人、その内、国内観光客の目標値は706万人、外国人観光客の目標値は324万人と設定されています。OCVBは、その目標達成へ向けて、誘客ならびに受入体制の構築における様々な施策を講じてまいります。

沖縄県への入域観光客数は過去に大きなイベントリスクに直面する年もありましたが2016年度から過去20年の年平均成長率は4.3%、直近5年については8.7%と順調に増加してきました。

2030年度までの推移は、那覇空港第二滑走路の供用開始による大幅な入域観光客数の増加が見込める2020年度の伸び率を、直近5年の平均成長率を上回る11.4%と想定しており、その他の年度については、各種施策の積み上げを図ることで、過去20年の年平均成長率4.3%前後の水準へ導きたいと考えています。



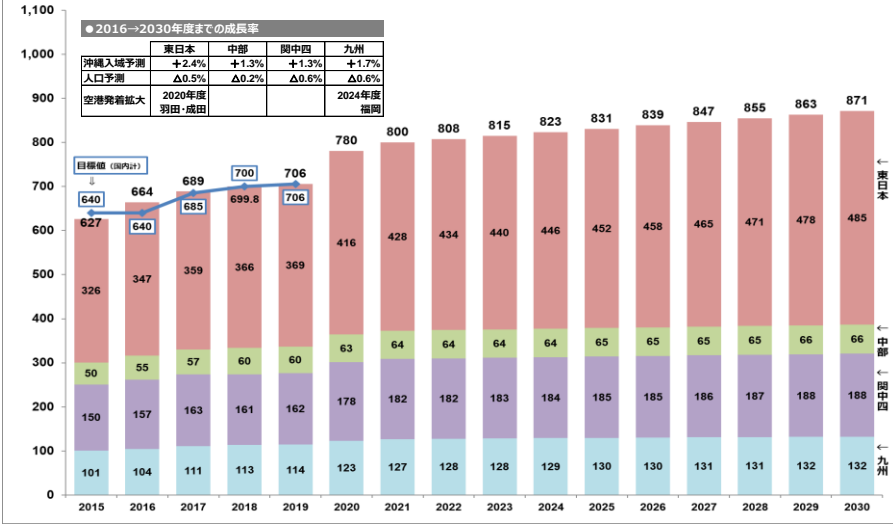
前年比 (%)	実績										目標 → 予測									
	総計	国内計	外国計	総計	国内計	外国計	総計	国内計	外国計	総計	国内計	外国計	総計	国内計	外国計	総計	国内計	外国計		
-	-	-	-	-	-	-	-	-	-	-	-	-	-	-	-	-	-	-		
95%	96%	96%	97%	95%	95%	94%	90%	86%	79%	76%	72%	70%	69%	68%	67%	65%	63%	61%		
5%	4%	4%	3%	5%	5%	6%	10%	14%	21%	24%	28%	30%	31%	32%	33%	35%	37%	39%		

＜国内客の概要（本土経由の外国客を含む）＞

沖縄入域の国内客数は、空路における新規路線の就航や増便、機材の大型化、また離島への直行便やLCCの就航などに支えられながら、2016年度から過去20年の年平均成長率が3.0%、直近5年が3.1%と堅調に増加してまいりました。

国内においては、日本の人口減少や他方面との競争など取り巻く環境は大きく変化しておりますが、2020年3月那覇空港第二滑走路供用開始による発着枠拡大、本土経由外国人客のゆるるトランジット需要の拡大も明るい話題であります。

国内客は、入域客数実績・航空輸送実績・那覇空港の発着回数、ならびに既に予定されている国内空港の発着回数拡大や未来人口予測(厚労省)を勘案し、過去における成長率を元に、平均年率2.0%での成長と予測します。



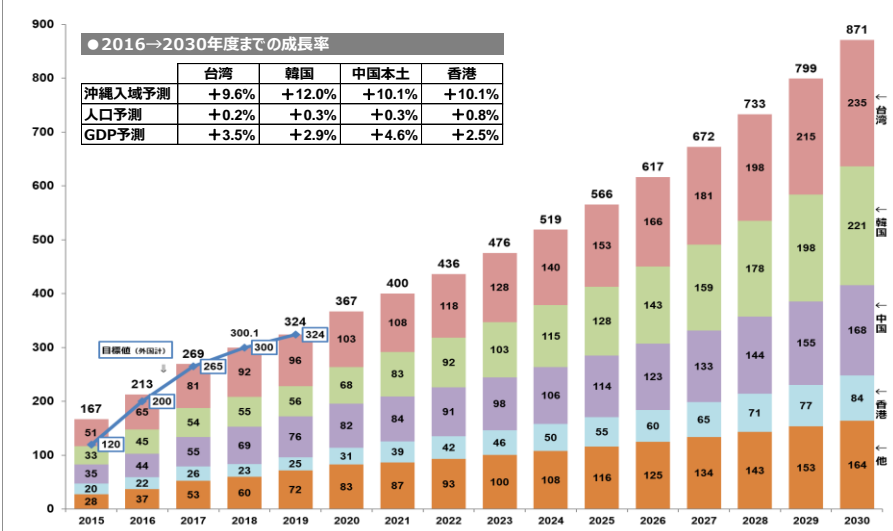
＜外国客の概要＞

沖縄入域外国客は、2016年度から過去20年の年平均成長率が13.8%、直近5年が32.1%と大きく増加してきました。

外国客空路利用者は、国内同様に、新規路線の就航や増便、機材の大型化、LCCの就航などに支えられ、近年大きく成長しております。また未来では、2020年第二滑走路での処理能力の拡大と、世界の旅行需要やアジアの成長、日本政府を含めた訪日旅行需要の更なる取り込み、そしてこれらに沖縄の認知度向上が相まって、さらなる成長が見込めます。

海路では、那覇港長期構想検討委員会で、概ね10年以内に第2・第3バースの整備、また概ね20年以内に第4バースの整備を目標として議論・検討がされていることに加え、那覇港、平良港、本部港の国際クルーズ拠点形成計画、整備中の石垣港の計画変更(20万トン級対応)も明るい話題です。

外国客は、重点市場各国について過去の訪日客数と沖縄入域客数、また未来の人口(UN)とGDP予測(PwC Japan)を総合的に勘案、過去における成長率も考慮し、総じて、2030年度まで、平均成長率10.6%と予測します。



2019年度 実績概況

数値引用／沖縄県観光政策課



1. 沖縄入域観光客数とOCVB目標値

	総計				OCVB目標対比		
	入域数 (人)	前年比 (%)	前年増減 (人)	前年実績 (人)	目標数 (人)	目標/対前年 (%)	達成率 (%)
4月	851,400	102.2%	+18,200	833,200	855,500	102.7%	未達成 99.5%
5月	834,900	100.5%	+4,000	830,900	860,800	103.6%	未達成 97.0%
6月					835,400	103.2%	
7月					913,200	103.3%	
8月					1,077,500	103.8%	
9月					827,400	103.2%	
上期計	1,686,300	101.3%	+22,200	1,664,100	5,369,800	103.3%	
下期計					4,930,200	102.7%	
年度計	1,686,300	101.3%	+22,200	1,664,100	10,300,000	103.0%	

◆空路/ 海路別	総計／空路				総計／海路			
	入域数 (人)	前年比 (%)	前年増減 (人)	前年実績 (人)	入域数 (人)	前年比 (%)	前年増減 (人)	前年実績 (人)
4月	744,500	105.4%	+38,200	706,300	106,900	84.2%	△20,000	126,900
5月	718,600	108.9%	+58,600	660,000	116,300	68.1%	△54,600	170,900
6月								
7月								
8月								
9月								
上期計	1,463,100	107.1%	+96,800	1,366,300	223,200	74.9%	△74,600	297,800
下期計								
年度計	1,463,100	107.1%	+96,800	1,366,300	223,200	74.9%	△74,600	297,800

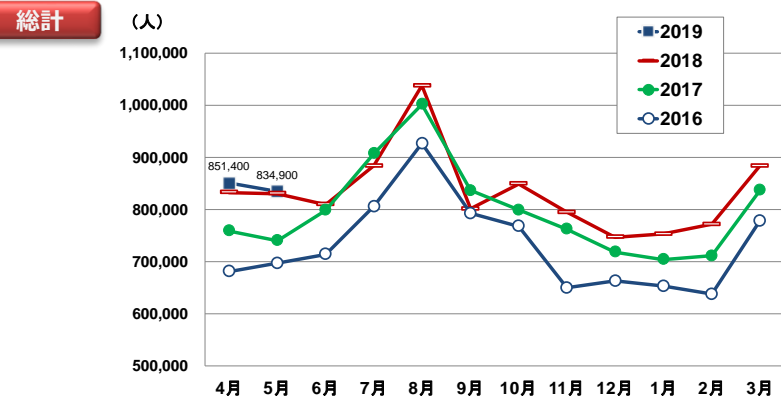
国内	国内客／合計				OCVB目標対比		
	入域数 (人)	前年比 (%)	前年増減 (人)	前年実績 (人)	目標数 (人)	目標/対前年 (%)	達成率 (%)
4月	601,100	108.0%	+44,700	556,400	561,300	100.9%	達成 107.1%
5月	566,500	110.1%	+51,900	514,600	519,700	101.0%	達成 109.0%
6月					539,900	101.0%	
7月					598,600	100.9%	
8月					744,700	100.9%	
9月					576,800	101.0%	
上期計	1,167,600	109.0%	+96,600	1,071,000	3,541,000	100.9%	
下期計					3,519,000	100.8%	
年度計	1,167,600	109.0%	+96,600	1,071,000	7,060,000	100.9%	

◆空路/ 海路別	国内客／空路				国内客／海路			
	入域数 (人)	前年比 (%)	前年増減 (人)	前年実績 (人)	入域数 (人)	前年比 (%)	前年増減 (人)	前年実績 (人)
4月	596,100	107.5%	+41,800	554,300	5,000	238.1%	+2,900	2,100
5月	556,300	110.1%	+51,100	505,200	10,200	108.5%	+800	9,400
6月								
7月								
8月								
9月								
上期計	1,152,400	108.8%	+92,900	1,059,500	15,200	132.2%	+3,700	11,500
下期計								
年度計	1,152,400	108.8%	+92,900	1,059,500	15,200	132.2%	+3,700	11,500

外国	外国客／合計				OCVB目標対比		
	入域数 (人)	前年比 (%)	前年増減 (人)	前年実績 (人)	目標数 (人)	目標/対前年 (%)	達成率 (%)
4月	250,300	90.4%	△26,500	276,800	294,200	106.3%	未達成 85.1%
5月	268,400	84.9%	△47,900	316,300	341,100	107.8%	未達成 78.7%
6月					295,500	107.4%	
7月					314,600	108.2%	
8月					332,800	110.9%	
9月					250,600	108.7%	
上期計	518,700	87.5%	△74,400	593,100	1,828,800	108.2%	
下期計					1,411,200	107.6%	
年度計	518,700	87.5%	△74,400	593,100	3,240,000	108.0%	

◆空路/ 海路別	外国客／空路				外国客／海路			
	入域数 (人)	前年比 (%)	前年増減 (人)	前年実績 (人)	入域数 (人)	前年比 (%)	前年増減 (人)	前年実績 (人)
4月	148,400	97.6%	△3,600	152,000	101,900	81.7%	△22,900	124,800
5月	162,300	104.8%	+7,500	154,800	106,100	65.7%	△55,400	161,500
6月								
7月								
8月								
9月								
上期計	310,700	101.3%	+3,900	306,800	208,000	72.7%	△78,300	286,300
下期計								
年度計	310,700	101.3%	+3,900	306,800	208,000	72.7%	△78,300	286,300

2. 入域数／経年推移（月別）



3. 入域数／構成比（年度累計／同期比）

構成比		前年差
国内客	69.2%	+4.9%
外国客	30.8%	△4.9%

構成比		前年差
空路	86.8%	+4.7%
海路	13.2%	△4.7%

構成比		前年差	
空路	国内客	68.3%	+4.7%
	外国客	18.4%	△0.0%
海路	国内客	0.9%	+0.2%
	外国客	12.3%	△4.9%

4. 入域数／エリア別の対前年増減数

5. 入域数／構成比（年度累計／同期比）

総計 国内 外国

エリア		4月	5月	6月	7月	8月	9月	上期計	
国内	東日本	小計 +24,800	+32,400					+57,200	
	中部	小計 +5,000	+4,900					+9,900	
	関西・中四国	小計 +9,000	+9,000					+18,000	
	九州	小計 +5,900	+5,600					+11,500	
	計	+44,700	+51,900	+0	+0	+0	+0	+96,600	
外国	台湾	空路	△900	+2,400					+1,500
		海路	△4,100	△4,700					△8,800
		小計	△5,000	△2,300	+0	+0	+0	+0	△7,300
	韓国	空路	△2,800	△400					△3,200
		海路	△100	△2,800					△2,900
		小計	△2,900	△3,200	+0	+0	+0	+0	△6,100
	中国本土	空路	△1,100	+1,200					+100
		海路	△4,300	△22,500					△26,800
		小計	△5,400	△21,300	+0	+0	+0	+0	△26,700
	香港	空路	+200	+3,800					+4,000
		海路	+2,400	△2,800					△400
		小計	+2,600	+1,000	+0	+0	+0	+0	+3,600
	その他	空路	+1,000	+500					+1,500
		海路	△16,800	△22,600					△39,400
		小計	△15,800	△22,100	+0	+0	+0	+0	△37,900
	計	空路計	△3,600	+7,500	+0	+0	+0	+0	+3,900
海路計		△22,900	△55,400	+0	+0	+0	+0	△78,300	
総計		+18,200	+4,000	+0	+0	+0	+0	+22,200	

総計	構成比	
	比率	前年差
東日本	34.4%	+3.0%
中部	6.1%	+0.5%
関西・中四国	17.8%	+0.8%
九州	10.9%	+0.5%
台湾	10.7%	△0.6%
韓国	5.2%	△0.4%
中国本土	5.7%	△1.7%
香港	2.8%	+0.2%
海外その他	6.4%	△2.4%

国内	構成比	
	比率	前年差
東日本	49.7%	+0.9%
中部	8.7%	+0.1%
関西・中四国	25.8%	△0.6%
九州	15.8%	△0.3%

外国	構成比	
	比率	前年差
台湾	34.6%	+3.1%
韓国	16.9%	+1.1%
中国本土	18.6%	△2.2%
香港	9.2%	+1.8%
海外その他	20.7%	△3.8%

6. 入域数／国内航路別・外国国籍別ランキング

国内

外国

国内／航路別	4月		5月		6月		7月		8月		9月		上期計（4-9月）			
	入域数	対前年増減数	入域数	対前年増減数	入域数	対前年増減数	入域数	対前年増減数	入域数	対前年増減数	入域数	対前年増減数	入域数	入域数シェア	対前年増減数	対前年増減数
	(人)	(人)	(人)	(人)	(人)	(人)	(人)	(人)	(人)	(人)	(人)	(人)	(人)	(%)	(人)	ランキング
札幌	3,700	△100	3,800	+300									7,500	0.4%	+200	22
仙台	5,900	+500	5,000	+700									10,900	0.6%	+1,200	12
福島	0	+0	0	+0									0	0.0%	+0	27
新潟	2,100	+200	1,900	+200									4,000	0.2%	+400	19
富山	0	+0	0	+0									0	0.0%	+0	27
小松	3,100	+600	2,400	+0									5,500	0.3%	+600	17
東京	279,500	+20,000	253,300	+28,100									532,800	31.6%	+48,100	1
茨城	3,400	+700	3,200	+1,100									6,600	0.4%	+1,800	8
静岡	3,400	+400	2,900	+800									6,300	0.4%	+1,200	12
名古屋	54,400	+5,000	47,700	+4,900									102,100	6.1%	+9,900	3
伊丹	42,900	△900	47,100	+1,100									90,000	5.3%	+200	22
関西	60,700	+7,800	61,200	+4,300									121,900	7.2%	+12,100	2
神戸	20,500	+500	23,000	+1,300									43,500	2.6%	+1,800	8
岡山	3,600	+400	5,100	+300									8,700	0.5%	+700	15
広島	6,400	+500	5,300	+500									11,700	0.7%	+1,000	14
岩国	3,200	△100	2,300	+200									5,500	0.3%	+100	26
高松	6,700	+200	6,300	+300									13,000	0.8%	+500	18
松山	3,500	+600	3,200	+1,000									6,700	0.4%	+1,600	10
高知	0	+0	0	+0									0	0.0%	+0	27
福岡	72,800	+3,700	67,300	+3,000									140,100	8.3%	+6,700	4
北九州	2,100	+200	1,800	+1,200									3,900	0.2%	+1,400	11
長崎	2,400	+100	2,200	+300									4,600	0.3%	+400	19
熊本	3,700	+500	2,900	+200									6,600	0.4%	+700	15
大分	0	+0	0	+0									0	0.0%	+0	27
宮崎	3,000	+0	2,900	+300									5,900	0.3%	+300	21
鹿児島	11,200	+1,400	11,700	+600									22,900	1.4%	+2,000	7
国内その他	2,900	+2,500	4,000	+1,200									6,900	0.4%	+3,700	5
外国／国籍別	台湾	84,800	△5,000	94,900	△2,300								179,700	10.7%	△7,300	39
	韓国	42,000	△2,900	45,600	△3,200								87,600	5.2%	△6,100	38
	中国本土	46,900	△5,400	49,700	△21,300								96,600	5.7%	△26,700	40
	香港	25,400	+2,600	22,100	+1,000								47,500	2.8%	+3,600	36
	アメリカ	3,600	△700	3,300	+600								6,900	0.4%	△100	33
	カナダ	1,200	△100	1,100	+100								2,300	0.1%	+0	27
	イギリス	1,100	+100	700	+100								1,800	0.1%	+200	22
	フランス	400	△200	200	△200								600	0.0%	△400	36
	タイ	2,600	△600	2,600	△300								5,200	0.3%	△900	37
	シンガポール	1,500	+0	1,700	+200								3,200	0.2%	+200	22
	マレーシア	700	+0	900	△100								1,600	0.1%	△100	33
インドネシア	200	△100	200	△100								400	0.0%	△200	35	
オーストラリア	1,500	△400	1,000	+400								2,500	0.1%	+0	27	
外国その他※	38,400	△13,800	44,400	△22,800									82,800	4.9%	△36,600	41
総計	851,400	+18,200	834,900	+4,000	0	+0	0	+0	0	+0	0	+0	1,686,300	100.0%	+22,200	-

※「外国その他」には、乗務員等が計上されている。

7. 入域数/八重山、宮古、久米島、座間味村、渡嘉敷村

参考数値

- ＜数値引用＞ ●総数 : 沖縄県 観光政策課
●八重山 : 沖縄県 八重山事務所
●宮古 : 宮古島市 観光商工部 観光商工課
●久米島 : 久米島町観光協会
●座間味村 : 座間味村役場 産業振興課
●渡嘉敷村 : 渡嘉敷村 商工観光課

＜数値のご注意＞ ※各数値は、左記の関係各所が定めた統計手法により算出されているため、考え方に若干の相違があります。また各諸島の数値と沖縄県統計とは一部重複している部分もあるため、参考数値としてご覧ください。
※ 数値公表のタイミングもそれぞれ異なります。空欄部分は、現在未発表となります。

↑ 沖縄離島の入域観光客数 ↓

●沖縄県入域観光客数 総計

	2019	前年比	前年増減	2018
4月	851,400	102.2%	+18,200	833,200
5月	834,900	100.5%	+4,000	830,900
6月			+0	
7月			+0	
8月			+0	
9月			+0	
上期計	1,686,300	101.3%	+22,200	1,664,100

●八重山

	2019	前年比	前年増減	2018
4月	121,563	92.6%	△9,756	131,319
5月			+0	
6月			+0	
7月			+0	
8月			+0	
9月			+0	
上期計	121,563	92.6%	△9,756	131,319

●宮古

	2019	前年比	前年増減	2018
4月	88,178	88.9%	△11,032	99,210
5月	83,662	73.6%	△29,975	113,637
6月			+0	
7月			+0	
8月			+0	
9月			+0	
上期計	171,840	80.7%	△41,007	212,847

●久米島

	2019	前年比	前年増減	2018
4月	4,475	108.8%	+363	4,112
5月	5,700	101.5%	+87	5,613
6月			+0	
7月			+0	
8月			+0	
9月			+0	
上期計	10,175	104.6%	+450	9,725

●座間味村

	2019	前年比	前年増減	2018
4月	7,993	106.5%	+488	7,505
5月	9,960	106.2%	+582	9,378
6月			+0	
7月			+0	
8月			+0	
9月			+0	
上期計	17,953	106.3%	+1,070	16,883

●渡嘉敷村

	2019	前年比	前年増減	2018
4月	10,434	91.6%	△954	11,388
5月			+0	
6月			+0	
7月			+0	
8月			+0	
9月			+0	
上期計	10,434	91.6%	△954	11,388

8. 【外国客】 沖縄の国際線定期路線概況

※ 数値は、OCVB独自調査によるもの

外国

●国際線定期便の概況

2019年6月17日現在

➤ 2019.7.31予定 = 18路線、週255便が運航を予定

エリア	路線	航空会社		路線数	便数/週	2018/7/31時点 (サマーダイヤ)	
		CI	FSC			2019/7/31予定 (サマーダイヤ)	
台湾	台北-那覇	中華航空	CI	FSC	14	14	
		ピーチアビエーション	MM	LCC	14	14	
		エバー航空	BR	FSC	14	14	
		タイガーエア台湾	IT	LCC	17	14	
		パナソニック	JW	LCC	7	-	
	台中-那覇	華信航空	AE	FSC	1	5	
	高雄-那覇	中華航空	CI	FSC	4	4	
		タイガーエア台湾	IT	LCC	1	7	
		ピーチアビエーション	MM	LCC	7	7	
		中華航空	CI	FSC	1	2	
台北-石垣	中華航空	CI	FSC	1	2		
台湾計			4	91	4	89	
韓国	ソウル-那覇	アジアナ航空	OZ	FSC	7	7	
		ジンエアー	LJ	LCC	7	7	
		济州航空	7C	LCC	7	7	
		テウエイ航空	TW	LCC	7	7	
		ピーチアビエーション	MM	LCC	1	7	
		イースター航空	ZE	LCC	10	7	
		大韓航空	KE	FSC	7	7	
		エアソウル	RS	LCC	-	7	
		釜山-那覇	アジアナ航空	OZ	FSC	1	3
		ジンエアー	LJ	LCC	7	7	
	大邱-那覇	テウエイ航空	TW	LCC	1	5	
韓国計			3	67	3	73	
中国本土	上海-那覇	中国東方航空	MU	FSC	1	14	
		上海吉祥航空	HO	FSC	1	7	
	北京-那覇	中国国際航空	CA	FSC	1	4	
	天津-那覇	中国国際航空	CA	FSC	1	2	
	杭州-那覇	北京首都航空	JD	FSC	1	2	
		中国東方航空	MU	FSC	1	2	
	南京-那覇	上海吉祥航空	HO	FSC	1	2	
	西安-那覇	中国東方航空	MU	FSC	1	2	
中国本土計			6	35	6	39	
香港	香港-那覇	香港航空	HX	FSC	1	20	
		キャセイドラゴン航空	KA	FSC	1	7	
		ピーチアビエーション	MM	LCC	-	7	
	香港-石垣	香港エクスプレス	UO	LCC	1	6	
香港-下地島	香港エクスプレス	UO	LCC	-	-		
香港計			2	33	3	43	
タイ	バンコク-那覇	ピーチアビエーション	MM	LCC	1	7	
	タイ計			1	7	1	7
シンガポール	シンガポール-那覇	ジェットスター・アジア航空	3K	LCC	1	3	
シンガポール計			1	3	1	4	
合計			17	236	18	255	

●運航便数/LCCシェア

(単位) 便数/週 ※左記の日付での比較

地域	年度	合計	FSC	LCC	LCCシェア	
					便数/週	シェア%
台湾	2019	89	40	49		55%
	2018	91	39	52		57%
	差異	▲2	+1	▲3		▲2%
韓国	2019	73	17	56		77%
	2018	67	17	50		75%
	差異	+6	+0	+6		+2%
中国本土	2019	39	39	0		0%
	2018	35	35	0		0%
	差異	+4	+4	+0		+0%
香港	2019	43	26	17		40%
	2018	33	27	6		18%
	差異	+10	▲1	+11		+21%
タイ	2019	7	0	7		100%
	2018	7	0	7		0%
	差異	+0	+0	+0		0%
シンガポール	2019	4	0	4		100%
	2018	3	0	3		0%
	差異	+1	+0	+1		0%
合計	2019	255	122	133		52%
	2018	236	118	118		50%
	差異	+19	+4	+15		+2%

●運航便数/2019年度月別推移

(単位) 便数/週

地域	年度	4月	5月	6月	7月	8月	9月	10月	11月	12月	1月	2月	3月
		台湾	82	89	89	89							
2018	80	87	91	91	91	91	91	86	86	86	86	86	
差異	+2	▲2	▲2	▲2	▲1	▲1	▲1	▲1	▲1	▲1	▲1	▲1	
韓国	73	73	73	73									
2018	64	64	64	67	67	72	72	82	82	82	75	75	
差異	+9	+9	+9	+6	▲6	▲7	▲2	▲2	▲2	▲2	▲7	▲7	
中国本土	35	35	35	39									
2018	35	35	35	35	35	35	35	33	33	33	33	33	
差異	+0	+0	+0	+4	▲35	▲35	▲35	▲33	▲33	▲33	▲33	▲33	
香港	33	33	40	43									
2018	32	33	33	33	33	33	33	25	25	25	25	25	
差異	+1	+0	+7	+10	▲33	▲33	▲33	▲25	▲25	▲25	▲25	▲25	
タイ	7	7	7	7									
2018	7	7	7	7	7	7	7	7	7	7	7	7	
差異	+0	+0	+0	+0	▲7	▲7	▲7	▲7	▲7	▲7	▲7	▲7	
シンガポール	4	4	4	4									
2018	3	3	3	3	3	3	3	4	4	4	4	4	
差異	+1	+1	+1	+1	▲3	▲3	▲3	▲4	▲4	▲4	▲4	▲4	
合計	234	241	248	255	0	0	0	0	0	0	0	0	
2018	221	229	233	236	241	241	237	237	237	237	230	230	
差異	+13	+12	+15	+19	▲236	▲241	▲241	▲237	▲237	▲237	▲230	▲230	

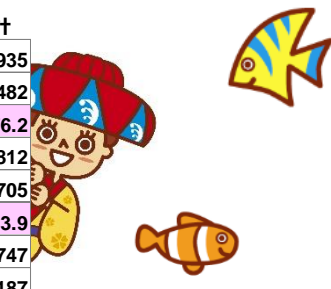
9. 航空旅客輸送実績／需給バランス

〔数値について〕 ※国内数値は、沖縄県観光政策課発表より引用、外国数値はOCVB独自調査によるもの
 ※いずれも沖縄向け(定期路線、下り便)の数値
 ※国内は、チャーター便など不定期路線およびLCCの輸送実績が含まれていません
 ※外国は、チャーター便など不定期路線および各国一部航空会社の輸送実績が含まれていません

参考数値

● 月ごとの供給/需要/利用率

		4月	5月	6月	7月	8月	9月	上期計
国内	提供座席 (供給)	782,025	821,910					1,603,935
	輸送実績 (需要)	631,970	589,512					1,221,482
	利用率	80.8	71.7					76.2
外国	提供座席 (供給)	170,077	178,735					348,812
	輸送実績 (需要)	137,360	155,345					292,705
	利用率	80.8	86.9					83.9
総計	提供座席 (供給)	952,102	1,000,645					1,952,747
	輸送実績 (需要)	769,330	744,857					1,514,187
	利用率	80.8	74.4					77.5



参考数値

● 路線別の供給/需要/利用率 (4-5月累計)

※利用率が70%以上の部分に色付けています。

	輸送実績 (需要)				提供座席 (供給)				利用率			需給 前年比 差異	概況			
	発地	着地	2019年度 累計	2018年度 同期累計	同期比	2019年度 累計	2018年度 同期累計	同期比	2019年度 累計	2018年度 同期累計	増減					
国内	札幌	那覇	8,933	8,584	104.1%	+349	10,125	10,126	100.0%	Δ1	88%	85%	+3%	+4%	○	
	仙台	那覇	12,898	11,505	112.1%	+1,393	16,470	16,663	98.8%	Δ193	78%	69%	+9%	+13%	○	
	新潟	那覇	4,747	4,306	110.2%	+441	7,726	7,806	99.0%	Δ80	61%	55%	+6%	+11%	○	
	小松	那覇	6,496	5,722	113.5%	+774	10,065	8,845	113.8%	+1,220	65%	65%	Δ0%	Δ0%	△	
	茨城	那覇	7,797	5,582	139.7%	+2,215	10,797	10,797	100.0%	+0	72%	52%	+21%	+40%	○	
	成田	那覇	10,174	8,473	120.1%	+1,701	16,470	16,470	100.0%	+0	62%	51%	+10%	+20%	○	
	羽田	那覇	493,557	443,051	111.4%	+50,506	636,990	611,175	104.2%	+25,815	77%	72%	+5%	+7%	○	
	羽田	宮古	24,929	23,659	105.4%	+1,270	26,534	27,510	96.5%	Δ976	94%	86%	+8%	+9%	○	
	羽田	石垣	50,154	47,706	105.1%	+2,448	63,337	60,655	104.4%	+2,682	79%	79%	+1%	+1%	○	
	静岡	那覇	7,251	6,035	120.1%	+1,216	10,126	10,126	100.0%	+0	72%	60%	+12%	+20%	○	
	東日本エリア計			626,936	564,623	111.0%	+62,313	808,640	780,173	103.6%	+28,467	78%	72%	+5%	+7%	○
	名古屋	那覇	91,917	84,273	109.1%	+7,644	125,678	110,835	113.4%	+14,843	73%	76%	Δ3%	Δ4%	△	
	名古屋	宮古	8,107	6,654	121.8%	+1,453	9,896	10,080	98.2%	Δ184	82%	66%	+16%	+24%	○	
	名古屋	石垣	8,244	7,424	111.0%	+820	9,620	9,620	100.0%	+0	86%	77%	+9%	+11%	○	
	中部エリア計			108,268	98,351	110.1%	+9,917	145,194	130,535	111.2%	+14,659	75%	75%	Δ1%	Δ1%	△
	伊丹	那覇	107,172	106,165	100.9%	+1,007	134,457	141,758	94.8%	Δ7,301	80%	75%	+5%	+6%	○	
	関西	那覇	59,213	52,635	112.5%	+6,578	81,510	72,755	112.0%	+8,755	73%	72%	+0%	+0%	○	
	関西	宮古	9,383	9,023	104.0%	+360	10,126	10,126	100.0%	+0	93%	89%	+4%	+4%	○	
	関西	石垣	15,812	15,048	105.1%	+764	20,191	18,991	106.3%	+1,200	78%	79%	Δ1%	Δ1%	△	
	神戸	那覇	47,313	44,387	106.6%	+2,926	64,409	64,233	100.3%	+176	73%	69%	+4%	+6%	○	
	岡山	那覇	10,408	9,535	109.2%	+873	12,210	11,745	104.0%	+465	85%	81%	+4%	+5%	○	
	広島	那覇	13,841	12,578	110.0%	+1,263	16,470	16,470	100.0%	Δ1	84%	76%	+8%	+10%	○	
	岩国	那覇	6,591	6,360	103.6%	+231	10,126	10,126	100.0%	+0	65%	63%	+2%	+4%	○	
	高松	那覇	15,490	14,815	104.6%	+675	18,360	17,743	103.5%	+617	84%	83%	+1%	+1%	○	
	松山	那覇	7,964	6,093	130.7%	+1,871	10,125	8,006	126.5%	+2,119	79%	76%	+3%	+4%	○	
	関西・中四国エリア計			293,187	276,639	106.0%	+16,548	377,983	371,953	101.6%	+6,030	78%	74%	+3%	+4%	○
	福岡	那覇	139,126	134,045	103.8%	+5,081	192,742	193,122	99.8%	Δ380	72%	69%	+3%	+4%	○	
	福岡	宮古	1,221	-	-	-	1,764	-	-	-	89%	-	-	-	-	-
	福岡	石垣	6,245	4,718	132.4%	+1,527	7,686	7,766	99.0%	Δ80	61%	61%	+20%	+33%	○	
	北九州	那覇	4,581	3,004	152.5%	+1,577	9,000	5,400	166.7%	+3,600	51%	56%	Δ5%	Δ14%	×	
	長崎	那覇	5,442	4,911	110.8%	+531	10,125	9,806	103.3%	+319	54%	50%	+4%	+8%	○	
	熊本	那覇	7,713	7,015	110.0%	+698	10,125	9,886	102.4%	+239	76%	71%	+5%	+8%	○	
	宮崎	那覇	7,012	6,635	105.7%	+377	10,614	10,613	100.0%	+1	66%	63%	+4%	+6%	○	
	鹿児島	那覇	15,591	14,982	104.1%	+609	21,228	21,227	100.0%	+1	73%	71%	+3%	+4%	○	
奄美	那覇	1,619	1,643	98.5%	Δ24	3,000	3,050	98.4%	Δ50	54%	54%	+0%	+0%	○		
与論	那覇	2,657	2,581	102.9%	+76	3,050	3,050	100.0%	+0	87%	85%	+2%	+3%	○		
沖永良部	那覇	1,884	-	-	-	2,784	-	-	-	68%	-	-	-	-	-	
九州エリア計			193,091	179,534	107.6%	+13,557	272,118	263,920	103.1%	+8,198	71%	68%	+3%	+4%	○	
国内/合計			1,221,482	1,119,147	109.1%	+102,335	1,603,935	1,546,581	103.7%	+57,354	76%	72%	+4%	+5%	○	
外国	台湾	那覇・石垣	130,720	124,469	105.0%	+6,251	150,067	143,784	104.4%	+6,283	87%	87%	+1%	+1%	○	
	韓国	那覇	86,536	96,102	90.0%	Δ9,566	109,038	111,018	98.2%	Δ1,980	79%	87%	Δ7%	Δ8%	×	
	中国本土	那覇	19,938	20,241	98.5%	Δ303	23,680	23,831	99.4%	Δ151	84%	85%	Δ1%	Δ1%	△	
	香港	那覇・石垣	55,511	50,809	109.3%	+4,702	66,027	67,913	97.2%	Δ1,886	84%	75%	+9%	+12%	○	
	外国/合計			292,705	291,621	100.4%	+1,084	348,812	346,546	100.7%	+2,266	84%	84%	Δ0%	Δ0%	△

※外国＝参考値 上記注釈を参照



「概況」について ※一部実績が含まれていないため参考としてください。

○ 実績(前年比)が、座席提供数(前年比)を上回る
 △ 実績(前年比)が、座席提供数(前年比)を下回る (±0~▲5%)
 × 実績(前年比)が、座席提供数(前年比)を下回る (▲5%以上)

〔国内〕 東日本エリア 概況



※東日本エリア
北海道、東北、北陸、新潟、関東、
静岡、その他エリア発

		確定実績				OCVB目標値					
		入域数 (人)	前年比 (%)	増減数/対前年 (人)	前々年比 (%)	目標入域数 (人)	目標/対前年 (%)	目標対比			
		結果		(人)							
2019年	4月	304,000	108.9	+24,800	112.3	281,700	100.9	達成	107.9	+22,300	
	5月	276,500	113.3	+32,400	109.6	246,200	100.9	達成	112.3	+30,300	
	6月					272,800	100.9		0.0		
	7月					326,100	100.9		0.0		
	8月					390,300	101.0		0.0		
	9月					314,000	101.1		0.0		
	10月					330,000	101.0		0.0		
	11月					327,800	100.9		0.0		
	12月					306,300	100.9		0.0		
	2020年	1月					275,400	100.9		0.0	
		2月					278,000	100.2		0.0	
		3月					343,400	100.9		0.0	
年度計		580,500	110.9	+57,200	111.0	3,692,000	100.9		15.7	+52,600	

見通し	OCVB 入域数 予測	プラス要因	マイナス要因	主なプロモーション
直近3ヶ月の 共通事項		①大手航空会社における座席予約数がすべての月で前年同期超え。 ②DPがパッケージ商品の販売不振を補っていることから、沖縄への旅行者数は堅調に推移。 ③県内観光産業の好調に伴い、DPを活用した関東方面からのビジネス客が今後も増加するとの見方あり。	①特にパッケージ商品でGWの反動＋梅雨時期で販売不調が継続。 ②夏の予約タイミングも旅行形態によっては、ここ数年で如実に間際化しているため、現時点で昨年実績を下回り。 ③全国的にどの方面もパッケージが弱いことより、DP利用が多いビジネス客を除く観光目的の旅行市場の動きが低調気味。	○6/1-9/30 沖縄フェア(池袋 タイムズスペース) ○7/14-7/15 琉球カーニバル(東京 労音R'sアートルコート) ○7/11-7/16 埼玉レイクタウン沖縄フェア(埼玉 イオンレイクタウン) ○7/27 新宿エイサーまつり(新宿駅東口一帯) ○7/27 沖縄音楽フェスティバル(新宿文化センター)
分析 5月	上記参照	①GWの需要でパッケージ、DP、個札ともに前年実績越えて着地。 ②昨年同時期に発生した麻しん等風評による沖縄旅行控えの反動も今期の大幅な伸びにつながっているとの見方あり。	①高い需要に対し宿泊や交通の供給力不足から宮古島の一部ツアーが販売できず。	
見通し	6月	対前年96%以上 -101%未満水準	①個札、DPが好調で航空会社の座席予約数は100%超えの予約。 ②パッケージ商品販売強化策として、大手旅行社においてキャンセルバックや帰着後の地元土産プレゼントキャンペーンが例年以上の規模で展開。	①GWの反動＋梅雨時期でパッケージ商品の販売は各社苦戦。例年、梅雨明け以降、夏に向けて上がってくる予約数も今期は鈍い印象。 ②旅行社にて昨年よりも価格を下げて対策商品も販売されているが、振るわず。先の見えない旅行市場の低調さを懸念。
	7月	対前年96%以上 -101%未満水準	①個札、DPが好調で航空会社の座席予約数は100%超え。 ②パッケージ商品の先行予約が弱含みだが、GWと客層が区別されることより、間際の伸びに期待。	①間際の伸びに期待が持てるも、夏時期のターゲットなるファミリー層がGWの煽りを受けて動かないことへの懸念。

〔国内〕 関西・中四国エリア 概況



※関西・中四国エリア
関西(伊丹・関西・神戸)発
中四国(岡山、広島、岩国、高松、松山)発

		確定実績				OCVB目標値					
		入域数 (人)	前年比 (%)	増減数/対前年 (人)	前々年比 (%)	目標入域数 (人)	目標/対前年 (%)	目標対比			
		結果		(人)							
2019年	4月	147,500	106.5	+9,000	106.4	139,800	100.9	達成	105.5	+7,700	
	5月	153,500	106.2	+9,000	107.7	145,800	100.9	達成	105.3	+7,700	
	6月					132,900	100.9		0.0		
	7月					127,900	100.9		0.0		
	8月					175,400	100.9		0.0		
	9月					118,000	100.9		0.0		
	10月					131,700	100.9		0.0		
	11月					131,100	100.8		0.0		
	12月					131,000	101.0		0.0		
	2020年	1月					118,100	100.9		0.0	
		2月					117,700	100.9		0.0	
		3月					151,600	101.0		0.0	
年度計		301,000	106.4	+18,000	107.1	1,621,000	100.9		18.6	+15,400	

見通し	OCVB 入域数 予測	プラス要因	マイナス要因	主なプロモーション
直近3ヶ月の 共通事項		①7/3からのジェットスター・ジャパンの関西-下地島空港線就航発表に伴う離島路線の注目増加。	①GWの反動か、夏場の旅行需要の動き出しが鈍い。 ②北海道の利尻礼文や九州の軍艦島など他方面の旅行商品の人気が上がってきている。特に北海道が好調。 ③JRとキャラクターが連携した商品が夏場にむけ増加の様子。	○5/18-19 関西旅博2019(大阪府) ○5/19 神戸まつり(兵庫県) ○6/22 えひめ旅フェスタ! 2019(愛媛県)
分析 5月	上記参照	①GWの大型連休による特需があり、個人型商品を中心に好調で天候不良による大きなキャンセル等もなかった。幹線(那覇線)・離島線ともに好調だった。 ③関西=那覇の臨時便で関西エリアの取り込み、岡山=那覇の臨時便で修学旅行の取り込みができ、好調に推移した。	①GW期間に受注が集中した為、5月後半の予約数は伸び悩んだ。 ②対前年比で一般団体が減少した。	
見通し	6月	対前年101% 以上水準	①廉価型の旅行商品を昨年より早めに販売したことで、6月の受注が向上傾向にある。 ②航空会社の早割運賃が好調に推移している。 ③募集団体・幹線団体等の団体旅行が好調に推移し、不振の個人旅行のマイナスをカバーしている。	①GWの反動で消費者による買い控えがあるせいか、全体的に旅行需要は弱含みである。 ②G20サミットの開催エリアでは小学校や企業も休みとなり旅行への問い合わせが増えてはいるが、他方面へ向いている様子。
	7月	対前年96%以上 -101%未満水準	①石垣島に特化した旅行商品を造成し、前年対比で好調に推移。 ②ジェットスターが7/3より関西-下地島空港を結ぶ直行便の運航を開始。	①GWの影響か、夏場の旅行需要が低調で、ファミリー層といった早期に申し込みをする消費者の動き出しが遅い傾向。 ②伊丹-石垣線の臨時運行が今年度は7/13、15のみとなり昨年に比べ大幅減。 ③ハローキティ新幹線を使った旅行など、JRとキャラクターが連携した商品が夏場に向けて多くなってきている。

〔国内〕 中部エリア 概況



※中部エリア
名古屋発

		確定実績				OCVB目標値					
		入域数 (人)	前年比 (%)	増減数/対前年 (人)	前々年比 (%)	目標入域数 (人)	目標/対前年 (%)	結果	目標対比 (%)	(人)	
2019年	4月	54,400	110.1	+5,000	116.5	49,800	100.8	達成	109.2	+4,600	
	5月	47,700	111.4	+4,900	109.4	43,700	102.1	達成	109.2	+4,000	
	6月					45,700	100.9		0.0		
	7月					51,400	101.0		0.0		
	8月					63,000	101.1		0.0		
	9月					48,600	100.8		0.0		
	10月					50,900	100.8		0.0		
	11月					50,500	100.8		0.0		
	12月					46,000	100.2		0.0		
	2020年	1月					45,300	100.9		0.0	
		2月					49,100	100.8		0.0	
		3月					60,000	100.8		0.0	
年度計		102,100	110.7	+9,900	113.1	604,000	100.9		16.9	+8,600	

見通し	OCVB 入域数 予測	プラス要因	マイナス要因	主なプロモーション
	直近3ヶ月の 共通事項	①TDR35周年の裏年による旅行先需要の分散 ②消費税アップ前の夏場の受注が期待される	①パーソナル商品の全般的な低調傾向が続いている	○6/8 中日ドラゴンズ「ANA楽園直行便」 (名古屋)
分析	5月 上記参照	①宮古直行便の認知度が上がり、離島線の販売が全体的に好調に推移した。 ②GW集客の早期取り込みの成功 ③GWの長期連休の影響で3路線(本島、宮古、八重山)ともに大きく積み上げた	①GW期間中は航空機・宿泊ともにほぼ空気がなく積み上げができなかった。 ②キャンセル料発生期間になり、徐々にキャンセルが出て数字が落ち込んだ。	○6/29-6/30 MRO旅フェスタ2019 (金沢市)
見通し	6月 対前年101% 以上水準	①昨年度の麻しん影響の反動から団体券種が好調に推移 ②名古屋-那覇の増便分の予約取り込みが好調に推移 ③ミドルキャリアの廉価型商品が好調に推移している	①前売り券種がこれまでの月と比較して低調傾向 ②大手旅行社では6月以降の個人商品販売が不調 ③昨年受注の大型斡旋団体が多方面に変更	
	7月 対前年96%以上 -101%未満水準	①一般個札の355日前発売の影響で早期予約取り込みが奏功し好調に推移 ②大手旅行社では宮古直行便商品が好調に販売	①北海道方面も含めGW特需の反動から夏場の受注が鈍い ②大手旅行社では旅行商品の販売が不調。特にファミリー商品の売れ行きが鈍化傾向	

〔国内〕 九州エリア 概況



※九州エリア
九州(福岡・長崎・熊本・宮崎・鹿児島)発

		確定実績				OCVB目標値					
		入域数 (人)	前年比 (%)	増減数/対前年 (人)	前々年比 (%)	目標入域数 (人)	目標/対前年 (%)	結果	目標対比 (%)	(人)	
2019年	4月	95,200	106.6	+5,900	111.1	90,000	100.8	達成	105.8	+5,200	
	5月	88,800	106.7	+5,600	103.9	84,000	101.0	達成	105.7	+4,800	
	6月					88,500	101.5		0.0		
	7月					93,200	100.9		0.0		
	8月					116,000	100.7		0.0		
	9月					96,200	100.9		0.0		
	10月					96,000	100.8		0.0		
	11月					99,900	100.8		0.0		
	12月					91,800	100.8		0.0		
	2020年	1月					89,400	100.8		0.0	
		2月					89,900	100.8		0.0	
		3月					108,100	100.7		0.0	
年度計		184,000	106.7	+11,500	107.5	1,143,000	100.9		16.1	+10,000	

見通し	OCVB 入域数 予測	プラス要因	マイナス要因	主なプロモーション
	直近3ヶ月の 共通事項	①航空会社先行割引航空券、パッケージ旅行商品の先行予約が好調に推移している ②4月より福岡-宮古路線の提供座席数の増加	①10連休後からの夏の旅行意欲が低下している ②個人旅行に比べ団体旅行の需要が低い	○6/7-6/17 イオンモール直方 沖縄物産展 ○6/28-7/10 イオンモール鹿児島 沖縄物産展
分析	5月 上記参照	①GW効果で旅行商品の先行予約が好調に推移した ②GW以外でも個人旅行の需要好調	①個人商品の売り上げは好調だが、団体商品が低調の傾向 ②GW効果で夏シーズンの旅行意欲が低下の懸念	○7/24-7/30 熊本鶴屋百貨店 沖縄物産展 (熊本)
見通し	6月 対前年96%以上 -101%未満水準	①小規模団体の予約が増加している ②4月に販売開始したファミリープランがGW明け以降、好調に推移している ③直近での旅行商品への申込増加で積み上げが出来る	①大型連休を終え、夏まで旅行の買い控えの影響から動きが鈍化 ②団体旅行の取り込みが不調	○7/24-7/25 MBC夏まつり(鹿児島県) ○7/27-7/28 TNC夏まつり(福岡県)
	7月 対前年101% 以上水準	①各旅行会社より夏季の需要取り込みのための特典強化商品が販売されている ②動きが鈍かった夏の予約が大型連休後から動き出し、前年並みまで回復傾向 ③団体予約が好調	①依然として一部旅行会社では夏の個人向け商品が前年割れと苦戦している ②夏季の離島商品の予約が伸び悩んでいる	

〔外国〕 台湾エリア 概況



※台湾エリア

国籍・地域＝台湾

	入域数 (人)	確定実績			OCVB目標値						
		前年比 (%)	増減数/対前年 (人)	前々年比 (%)	目標入域数 (人)	目標/対前年 (%)	結果	目標対比 (%)	(人)		
2019年	4月	84,800	94.4	△5,000	132.1	93,700	104.3	未達成	90.5	△8,900	
	5月	94,900	97.6	△2,300	137.7	101,500	104.4	未達成	93.5	△6,600	
	6月					99,200	104.3		0.0		
	7月					109,000	104.4		0.0		
	8月					95,600	104.3		0.0		
	9月					85,100	104.2		0.0		
	10月					72,700	104.0		0.0		
	11月					54,300	104.0		0.0		
	12月					50,800	103.9		0.0		
	2020年	1月					57,100	103.8		0.0	
		2月					61,000	103.9		0.0	
		3月					76,000	104.0		0.0	
年度計	179,700	96.1	△7,300	135.0	956,000	104.2		18.8	△15,500		

見通し	OCVB 入域数 予測	プラス要因	マイナス要因	主なプロモーション
		①家族連れの個人旅行や、インセンティブ、教育旅行は堅調に推移。 ②夏期スケジュールより、チャイナエアライン「台北-石垣」週2便復活(水・土)。	①1月から日本出発の搭乗者に対し、国際観光旅客税として1,000円を徴収。 ②沖縄以外の日本路線が増加し、商品造成活発化。 ③夏期スケジュールより、パナエア「台北-那覇」週14便⇒週7便へ減便。(5月31日まで運航。6月28日以降はピーチへ移管)	○5/24-5/27 高雄旅行博KTF ○6/11-6/13 教育旅行商談会IN台北・台中・高雄(JNTO主催)
分析	5月 上記参照	①5/10以降、エアー航空「台北-那覇」週7便⇒週14便へ増便。 ②2件の教育旅行を実施。 ③100名規模のインセンティブ旅行を実施。	①地方路線の商品造成が活発化。	○6/28-6/29 Okinawaアイランド生活フェスティバルIN平和島
見通し	6月 対前年96%以上 -101%未満水準	①一部航空会社において、6月後半以降に臨時便検討の動き。 ②6/7-9端午節連休による需要増加。	①エアー航空が名古屋路線(デイリー)ほか、青森、松山に就航。 ②一部航空会社でストライキの可能性との報道。 ③円高傾向。	○6/28-7/14 高島屋日本沖縄文化展
	7月 対前年96%以上 -101%未満水準	①台湾の卒業旅行シーズンおよび夏休みシーズンによる需要増加。	①夏のオンシーズンとなりホテル等の高騰に拍車がかかる恐れ。 ②3連休がない月のため需要が弱い。	

〔外国〕 中国本土エリア 概況



※中国本土エリア

国籍・地域＝中国本土

	入域数 (人)	確定実績			OCVB目標値						
		前年比 (%)	増減数/対前年 (人)	前々年比 (%)	目標入域数 (人)	目標/対前年 (%)	結果	目標対比 (%)	(人)		
2019年	4月	46,900	89.7	△5,400	124.7	57,100	109.2	未達成	82.1	△10,200	
	5月	49,700	70.0	△21,300	108.3	78,100	110.0	未達成	63.6	△28,400	
	6月					66,500	109.0		0.0		
	7月					70,600	109.0		0.0		
	8月					84,600	109.6		0.0		
	9月					56,700	108.4		0.0		
	10月					65,000	109.2		0.0		
	11月					38,000	108.6		0.0		
	12月					35,700	108.2		0.0		
	2020年	1月					73,100	110.1		0.0	
		2月					85,300	110.5		0.0	
		3月					49,300	109.3		0.0	
年度計	96,600	78.3	△26,700	115.7	760,000	109.4		12.7	△38,600		

見通し	OCVB 入域数 予測	プラス要因	マイナス要因	主なプロモーション
		①日本への旅行は引き続き堅調。 ②4月より西安-那覇(MU/週2便)再開。 ③MICE、教育旅行の問い合わせが増加。 ④中国本土東北地区からの、天津や上海を経由した沖縄商品販売。	①航空需要が強く座席利用率が高くなっているため価格が高止まり。 ②パリ島など東南アジアリゾートとの比較で割高感。 ③一部旅行会社から、宿泊施設の客室数が不足している旨の報告あり。 ④クルーズ船寄港回数の減少を懸念。	○5/11-12 西安シルクロード博 ○5/16 日本大使館春の交流会沖縄ブース出展 ○5/17-19 サントパテルブルク日本展出展、旅行者向けセミナー開催 ○5/18-22 第2回海上シルクロード博覧会及び第21回海峽両岸経済貿易交易会@福州 ○5/21-24 MICEセミナー/旅行社訪問@上海・杭州・南京 ○5/28 日本プロモーションセミナーin青島 ○5/28・30 天津科技大、天津外国語大学で沖縄講座の実施 ○6/6-18 九州沖縄物産展@上海 ○6/18 VISIT JAPAN旅行セミナー@福建省廈門 ○6/18-21 北京bite ○6/22-23 沖縄クルーズイベント@福建省廈門 ○7/1-15 ALL沖縄県産品フェア@上海 ○7/5 JNTO青島商談会に参加 ○7/20-21 VISIT JAPANサロン@上海 ○7/22 蘭州日本セミナーに参加 ○8/16-18 DRT Beijingに出展 ○8/28-29 IBTMIに出展@北京
分析	5月 上記参照	①5月以降、ダイビングのハイシーズンによる需要増加。 ②今年は労働節が4連休となったため、旅行需要高まる。	①日本の10連休によりランド価格高騰。 ②クルーズ船寄港回数の減少。	
見通し	6月 対前年101% 以上水準	①端午節(6/7-9)需要。 ②下旬より夏休み需要がスタート。 ③大学入試終了後旅行需要伸びる。	①梅雨時期の旅行を避ける傾向。 ②クルーズ船寄港回数の減少を懸念。	
	7月 対前年101% 以上水準	①吉祥航空：那覇-南京を2便/週→6便/週に増便(7/13~)。 ②夏休み需要スタート。 ③親子旅や教育旅行など子供を中心とした旅が増加。	①クルーズ船寄港回数の減少を懸念。 ②ハイシーズンによる価格高騰。	

〔外国〕 韓国エリア 概況



※韓国エリア

国籍・地域 = 韓国

		確定実績				OCVB目標値					
		入域数 (人)	前年比 (%)	増減数/対前年 (人)	前々年比 (%)	目標入域数 (人)	目標/対前年 (%)	結果 (%)	目標対比 (%)	(人)	
2019年	4月	42,000	93.5	△2,900	99.8	45,700	101.8	未達成	91.9	△3,700	
	5月	45,600	93.4	△3,200	109.6	49,900	102.3	未達成	91.4	△4,300	
	6月					47,700	101.7		0.0		
	7月					42,500	101.9		0.0		
	8月					42,800	101.9		0.0		
	9月					40,900	101.7		0.0		
	10月					42,100	101.7		0.0		
	11月					43,900	101.9		0.0		
	12月					53,300	101.7		0.0		
	2020年	1月					62,200	101.8		0.0	
		2月					49,800	101.8		0.0	
		3月					43,200	101.9		0.0	
年度計		87,600	93.5	△6,100	104.7	564,000	101.8		15.5	△8,000	

見通し	OCVB 入域数 予測	プラス要因	マイナス要因	主なプロモーション
直近3ヶ月の 共通事項		①ハワイの高級ホテルブランド「Halekulani」の沖縄オープン話題(2月末より予約開始) ②週末を利用した短期旅行のますますの増加 ③個別旅行者の人気都市魅力、沖縄は海洋スポーツとレンタカー購買率が最も高い(世界旅行新聞)	①ベトナムを訪れる韓国観光客が急増し、リゾート地ダナンは、いまだに人気を博している。2018年にベトナムを訪れた韓国観光客は前年比44.3%増の348万人に達し、その数、日本の4倍以上。2年前から倍増するなど、ここ数年の勢いはとどまらない。 ②長距離旅行の増加、特に、カナダ、スイス、イタリア、クロアチア、イスラエル、イギリスなどが注目 ③韓国政府実施の「勤労者休暇支援事業」による国内旅行活性化 ④韓国-フィリピン修交70周年を記念したフィリピン(ボラカイ、セブなど)への大型キャンペーンの実施	○5/31-6/2 下地島空港FAMツアー ○6/5 VISIT JAPAN韓国市場 商談会 ○6/6-6/9 ハナツアー(KINTEX)、KOTFA(COEX)
分析	5月 上記参照	①ハナツアー-教育旅行「沖縄ホームステイ」による現地文化体験旅行商品を発売(読谷村) ②家庭の日(5/1~)を迎えて各旅行社が家族と行く旅行をテーマに企画展など展開	①韓国の連休と、即位日関連の臨時祝日やGW等日本の連休が重なることで、当期間中に日本旅行を計画していた訪日韓国観光客が航空券及び宿泊の手配の大きな制約を懸念し、訪日旅行を躊躇 ②韓国OTA(デイトリ-ホテルなど)が韓国国内旅行5月連休 ホテル、ペンションなど大々的な低価格プロモーションを展開	
見通し	6月 対前年101% 以上水準	①韓国報勲の月を迎え、航空業界では、割引競争が激化。「安い・近い・短い期間で行ける」旅行先として、沖縄をはじめ日本が観光地として人気 ②家族旅行の最適観光地として、近距離レクリエーション旅行に日本の沖縄を紹介	①韓国経済に不透明感が高まる中、旅行マインドが低下 ②航空業界では、5月家庭の日と6月韓国報勲の月を迎え、価格割引など大々的なプロモーションを進行する。市場としては、レッドオーシャン化している。エアソウルが家庭の月を迎え、日本の全路線で、日本路線0円を実施。(燃油サーチャージと租税公課だけ出して往復航空券を購入できる「Forever(永遠)特価」のプロモーション)。	
	7月 対前年101% 以上水準	①6月7日に開催された韓国最大の旅行博「ハナツアー博覧会」(主催:ハナツアー)で、推奨観光地として、沖縄が選定された。	①航空会社が一斉に夏に向けたキャンペーンを展開。本県もエアソウルとのタイアップ沖縄キャンペーンが始まった。「夏感性旅行」 ②大手航空会社売却計画の発表により、今後の動向を注視。	

〔外国〕 香港エリア 概況



※香港エリア

国籍・地域 = 香港

		確定実績				OCVB目標値					
		入域数 (人)	前年比 (%)	増減数/対前年 (人)	前々年比 (%)	目標入域数 (人)	目標/対前年 (%)	結果 (%)	目標対比 (%)	(人)	
2019年	4月	25,400	111.4	+2,600	99.6	23,900	104.8	達成	106.3	+1,500	
	5月	22,100	104.7	+1,000	92.1	22,200	105.2	未達成	99.5	△100	
	6月					24,400	104.3		0.0		
	7月					29,400	105.0		0.0		
	8月					34,000	105.3		0.0		
	9月					19,700	104.8		0.0		
	10月					21,000	105.0		0.0		
	11月					15,400	104.8		0.0		
	12月					16,200	104.5		0.0		
	2020年	1月					11,300	104.6		0.0	
		2月					11,300	103.7		0.0	
		3月					16,200	105.2		0.0	
年度計		47,500	108.2	+3,600	96.0	245,000	104.8		19.4	+1,400	

見通し	OCVB 入域数 予測	プラス要因	マイナス要因	主なプロモーション
直近3ヶ月の 共通事項		①堅調な旅行意欲 ②日本好き、沖縄好き人が多い ③日本の中では比較的低価格、香港から近い ④夏季スケジュールによる増便 ⑤6/28那覇ヘビーチ就航、7/19下地島へ香港エクスプレス就航、3月からドリームクルーズ定期寄港	①日本各地の花見の旅行商品、格安で魅力的な海外リゾート地との競争 ②香港の人の新しもの好き、沖縄の新商品・コンテンツ不足による飽き、日本の各地方路線への旅行増	○6/8 沖縄サイクリングPRイベント ○6/13-16 香港国際旅行博覧会出展 ○6/24-27 深セン旅行者招聘ツアー ○7月 小売店沖縄フェア ○7月 飲食チェーン沖縄フェア ○7/17-23 BookFair出展 ○7/25 広州訪日旅行セミナー
分析	5月 上記参照	①マリナクティビティシーズン開始 ②メディア露出(旅行雑誌「沖縄親子旅」「沖縄新ホテル」)	①試験シーズンのため旅行控え ②日本各地の花見商品、格安で温暖な海外リゾート地との競争 ③沖縄の梅雨	
見通し	6月 対前年96%以上 -101%未満水準	①マリナクティビティシーズン ②那覇ヘビーチ就航 ③メディア露出(香港エクスプレス機内誌「宮古島特集」)	①試験シーズンのため旅行控え ②格安で温暖な海外リゾート地との競争	
	7月 対前年96% 未満水準	①マリナクティビティシーズン ②宮古島へ香港エクスプレス就航	①ハイシーズンのため沖縄の旅行費用が高い ②格安で温暖な海外リゾート地との競争	

OCVB 事業概況

沖縄観光親善使節「ミス沖縄」

【ミス沖縄Facebook】

<https://www.facebook.com/MissOkinawa3>

総務部
総務・経理課

●沖縄観光親善使節「ミス沖縄2019」の活動をご紹介します！

🌸 ミス沖縄2019クリーングリーングレイシャス 譜久里 美樹 🌸

はいたい！私はミス沖縄2019クリーングリーングレイシャス譜久里美樹です。

2019年1月にデビューをして、もう半年が過ぎました。

私達はミス沖縄として、この半年の間に貴重な体験をさせて頂いております。

5月には、総理官邸にてかりゆしウエアを贈呈しました。取り組みの中で、かりゆしウエアを全国に広く周知して頂けた事、そして沖縄の風をお届けできた事を大変嬉しく思います。

6月には、かりゆしアーバンリゾート那覇様にてテーブルマナー研修を行いました。テーブルマナーを学べた事はもちろん、素敵なお食事と共に、貴重な時間を過ごす事ができました。

去る5月末には沖縄の伝統的な「琉球料理」、「泡盛」、「芸能」が日本遺産に登録され、沖縄の観光産業は益々盛り上がり期待されます。琉球の先人達が大切にしてきた「うとぅいむち」の精神を胸に、私達ミス沖縄はこれからも沖縄の今後の発展に尽力して参ります。

📞お問合せ：OCVB総務部 総務・経理課 ミス沖縄事務局 tel:098-859-6124



総理官邸でのかりゆしウエア贈呈



テーブルマナー研修



私たちはミス沖縄を応援しています

【特別協賛】



Beyond the Bank
あなたの明日へ



🏦 沖縄銀行

🌐 琉球銀行

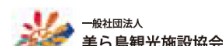


美瑠癒志
—KARIYUSHI—

【協賛】



【特別協力】



【商品協賛企業】合資会社山田宝石/琉球ガラス村/CORALIA/沖縄ディーエフエス株式会社/株式会社モドンナ/株式会社ポイントピュール/株式会社JTB沖縄/近畿日本ツーリスト協定・旅館ホテル連盟沖縄連合会/日本旅行協定・旅館ホテル連盟沖縄支部連合会/東武トップツアーズ株式会社沖縄国内旅行センター/宮古島東急ホテル&リゾート/オクマプライベートビーチ&リゾート/JOIA DE LEQUIO/OUTDOORSHOP NEOS/表千家流尚風会/一般社団法人伝統組踊保存会/瑞泉酒造株式会社/株式会社久米島の久米仙/沖縄県衣類縫製品工業組合/有限会社ジュネ/株式会社日進商会/株式会社マンガプラス/株式会社あざみ屋/沖縄都市モノレール株式会社(順不同)

【後援】沖縄県/沖縄県市長会/沖縄県町村会/沖縄県商工会議所連合会/沖縄県商工会連合会/沖縄タイムス社/琉球新報社/NHK沖縄放送局/琉球放送株式会社/沖縄テレビ放送株式会社/琉球朝日放送株式会社/株式会社ラジオ沖縄/株式会社エフエム沖縄

●7つの会議室をフル活用！沖縄コンベンションセンター会議棟Bのご利用事例

複合施設である当館は、展示場や劇場など大きな施設のイメージが強いかもしれませんが、実は小規模の会議室も充実しています。会議棟Bは、2000年九州・沖縄サミットにあわせて増築され、B1～B7まで7つの部屋があります。一部は連結・分割が可能で、会議や学会など、小規模な部屋を数多く利用する場合などにも多くご利用いただいております、さまざまなニーズに対応することができます。

また、展示棟との連絡通路があり、展示場とB棟を使って、展示場はパーティー、B棟は控室やケーターリングの準備として使用、という事例もございます。

大規模なセミナーから小規模な会議まで、ぜひ沖縄コンベンションセンターのご利用をご検討ください。



B1(写真左):
 スクール形式
 (机・椅子/2名掛け)=最大88席
 シアター形式(椅子のみ)=最大226席

B3(写真右):
 スクール形式
 (机・椅子/2名掛け)=最大20席
 シアター形式(椅子のみ)=最大48席

お問い合わせ先： 沖縄コンベンションセンター(OCC)
 受付時間 9:00～17:00 休館日 年末年始・(他有) TEL :098-898-3000 FAX :098-898-2202

沖縄空手会館 (Okinawa Karate Kaikan) <http://www.karatekaikan.jp/>

●見る・知る・体感する『空手体験プログラム』が始まります。



沖縄空手会館では6月8日(土)に「Global Wellness Day ～空手体験 in 沖縄空手会館～」という無料の空手体験イベントを実施しました。午前の部：子ども空手体験教室、午後の部：空手体験プログラムとともに多くの県民および県外の方々にご参加いただきました。ありがとうございました。

空手体験プログラム

空手発祥の地・沖縄 沖縄空手会館で行う空手体験プログラム「見る・知る・体感する」様々な角度で空手を体験し、空手の歴史や文化、空手の精神性や礼節を学ぶことも取り入れられています。空手発祥の地・沖縄にて、教育旅行の体験学習やMICEの体験メニューとして空手を取り入れてみませんか。

【対象】教育旅行の体験学習やMICEの体験プログラム等

1. 空手体験 (100名) 100名～150名 (1,500円)

2. 空手体験 (50名) 50名～100名 (800円)

3. 空手体験 (20名) 20名～50名 (300円)

4. 空手体験 (10名) 10名～20名 (150円)

5. 空手体験 (5名) 5名～10名 (75円)

6. 空手体験 (2名) 2名～5名 (37.5円)

※上記は税別です。別途会場利用料がかかります。

お問い合わせ先：沖縄空手会館管理事務所

今後は、沖縄空手会館と沖縄伝統空手道振興会が連携し、みなさまのニーズを取り入れて一緒に作り上げる『空手体験プログラム』が始まります。「見る・知る・体感する」をコンセプトに様々な角度で空手を体験していただけるプログラムとなっており、空手の歴史から始まり、空手の精神性や礼節を学ぶことも取り入れられています。空手発祥の地・沖縄にて、教育旅行の体験学習やMICEの体験メニューとして空手を取り入れてみませんか。お問い合わせは沖縄空手会館管理事務所までお気軽にご連絡ください。

👉 Click !



【お問い合わせ先】： 沖縄空手会館管理事務所
 沖縄県豊見城市豊見城854-1 豊見城城址公園内 TEL :098-851-1025(10月25日は空手の日) FAX :098-851-0241(お一強い)
 営業時間：資料室 9:00-18:00(最終入場 17:30) そば処 手〜てい〜 11:00-15:00(ラストオーダー 14:30) ショップ 10:00-17:00
 道場施設 9:00-21:00
 休館日：毎週水曜日、年末年始(12/30-1/3) HP: <http://karatekaikan.jp/> Twitter: @karatekaikan_jp

旧海軍司令部壕は、第二次世界大戦の末期、海軍が小禄飛行場を守るために造った重要な軍事拠点であり、那覇市内、空港からも近い平和学習の場です。海軍壕公園は、東シナ海、那覇市街、首里城が展望できる高台にあり、琉球王国時代には「火番森(ヒバシムイ)」と呼ばれ、中国や薩摩等からの来航を伝えるために「のろし」を上げ、いち早く首里城へ伝えるための通信拠点でした。現在は市民の憩いの広場として、また恒久平和の祈りの場所として整備され、遊具広場のすべり台で遊ぶ子供たちやウォーキングを楽しむご夫婦連れなど、多くの市民に親しまれています。



●6月13日 令和元年度第49回旧海軍司令部壕慰霊祭が執り行われました

旧海軍司令部壕では、今日の平和と繁栄は戦没者の尊い犠牲の上に築かれたことを心に刻み、戦没者の御霊を慰めるとともに、悲惨な戦争を二度と繰り返さないよう、世界の恒久平和を発信し続けるため、海軍司令官であった大田實中將が壕内で最後を遂げた6月13日に、毎年慰霊祭を行っています。

今回の慰霊祭は県内外から遺族や関係者、190名の方々にご参拝いただきました。当日は平良会長による追悼のこぼのほか、公園に隣接する宇栄原小学校の皆さんによる群読・合唱により、恒久平和祈念の想いに包まれた一日となりました。

令和元年度 第49回旧海軍司令部壕慰霊祭
日時: 令和元年6月13日(木) 16:00~16:30
場所: 海軍戦没者慰霊塔前(海軍壕公園内)



お問い合わせ先: 旧海軍司令部壕事業所
営業時間(7~9月) 8:30~18:00(最終入館17:30)
定休日: 無休 TEL: 098-850-4055 FAX: 098-850-9342

ブセナ海中公園 (海中展望塔・グラス底ボート)

<http://www.busena-marinepark.com/>

●今年の夏はブセナ海中公園へぜひお越しください!

ブセナ海中公園の海中展望塔におきましては、昨年大型台風の襲来で、棧橋の一部が被害を受け、今年の4月~5月の約2か月にかけて復旧工事を行ってまいりましたが、お陰をもちまして5月25日(土)より営業を再開しております。

新しく再開した海中展望塔とグラス底ボートともに通常営業となっておりますので、今年の夏はご家族、ご友人等お誘いの上、ぜひブセナ海中公園へお越しください。

■ブセナ海中公園では、当日の状況をホームページにてお知らせしています。ご来園前に海の透明度などをご確認いただけます。(<http://www.busena-marinepark.com/>)



本日のブセナ海中公園 (today's Busena Marine Park)

施設	営業状況(Business)	海の透明度(Visibility)	注意事項(Caution)
海中展望塔 Underwater Observatory tower	営業中 (Open)	良好 (Good)	
グラス底ボート Glass-bottom Boat	営業中 (Open)	良好 (Good)	波は穏やか (calm)
備考 Note			



Click !

※天候や海の状態によって運航できない場合があります。



「県内在住者限定割引」実施中! 施設観覧料20%割引

沖縄県民の皆様当施設をご利用頂き、沖縄の魅力を再発見していただきたいと思っています。賛助会員皆様のご利用を心よりお待ちしております。

※県内在住を証明できる免許証等の身分証明書を、チケットご購入の際にご提示ください。

お問い合わせ先: (徳村・山田・棚原)
夏季時間 9:00~18:00(最終入館17:30)
定休日: なし *海況等により営業中止あり
TEL: 0980-52-3379 FAX: 0980-53-0675

受入推進（安全な観光地づくり事業）



●台風の接近に備えて「台風対策マニュアル」等のパンフレットを配布しております。

沖縄県では、旅行シーズンの夏にかけて台風が多く発生するため、台風対策は重要な課題となっております。沖縄県及びOCVBでは、観光客の安全性の確保や安心して楽しめる沖縄旅行になるよう、沖縄滞在中の注意喚起等をまとめたパンフレットを配布するとともに、台風時の安全対策を実施する等、予防対策の推進と関係機関と連携した課題解決に努めています。

【令和元年度 第1回 台風時観光客対策協議会】を6月10日(月)に開催しました】

台風の影響により足止めされた航空機を利用する観光客の混乱を防ぐため、沖縄県、航空会社、OCVB、その他の関係機関が集まり、相互の連携を密にし観光客の利便性を高めることを目的に年に2回の会議を開催しております。今回の会議では、那覇空港の際内連結ターミナル完成後の空港滞留のあり方や滞留者へのサポートの提供内容、WEBを使った観光客への情報発信等、活発な議論が交わされました。



【注意喚起をまとめた観光客向けパンフレット】

パンフレットにつきましては以下の2種類を作成し、観光事業者向けに配布しております。

申込方法については、「沖縄インバウンドnet (<https://inbound.ocvb.or.jp/oin/>)」のおもてなし応援ツールのページから申込書をダウンロードの上、メールかFAXにてお申込みください。また当該ページから、パンフレットのPDFデータのダウンロードも可能となっております。ぜひご利用下さい。



◆沖縄観光安心安全ガイド
マリンレジャーでの注意点や海の危険生物、緊急時の連絡先等を掲載しています。また、インバウンドの方へも配布できるような言語別で用意しています。計6言語(日本語・英語・繁体字・簡体字・韓国語・タイ語)



Click !



◆台風対策マニュアル
台風時に航空便欠航などの影響を受けた観光客へ利便性向上の為、各航空会社のお問い合わせ先や多言語コンタクトセンターの案内等を掲載しております。



Click !

お問い合わせ先：受入事業部 受入推進課 吉田、屋良 TEL :098-859-6129

受入推進（OCVB自主事業）

●「令和元年度 第1回 沖縄県広域観光協会等会議」を実施いたします！

当会議は、各地域の観光協会や関連団体(観光協会のない地域では市町村の観光担当など)が集まり、全県的な観光推進体制構築、各観光協会等の発展、観光振興による地域の繁栄を目的としています。また、昨年度より、世界自然遺産登録を見据え奄美群島の8団体も加わり、広域的な連携体制を図るため、定期的に会議を実施しています。

今年度は会長及び事務局長が集う2回の全体会議と、近隣エリアの事務局長及び実務担当者で実施する各エリア毎の会議の開催を予定しており、今年度第1回目となる全体会議は、令和元年7月5日(金)に沖縄空手会館にて開催します。各協会等が持つ観光資源における独自事業の展開や連携について、観光客増加に伴う受入体制の取組、課題の共有等、全域が顔を合わせ意見交換し、多様化する観光市場に対応すべく連携強化を図ります。この4月に設立された中城村観光協会、渡嘉敷村観光協会の2団体が新たに加わり、観光誘客の促進と受入体制の強化を両輪とし、各関連機関との連携、観光推進の構築に努めてまいります。

■令和元年度 第1回 沖縄県広域観光協会等会議

日程：令和元年7月5日(金)
会場：沖縄空手会館

■今後の予定

①令和元年度 沖縄県広域観光協会等会議 エリア会議

日程：令和元年10月～11月
会場：沖縄県本島(北部、中部、南部)、各離島地域

②令和元年度 第2回 沖縄県広域観光協会等会議

日程：令和元年2月
会場：未定

■前回の会議内容については下記、QRコードからご確認できます。



写真：平成28年度第3回沖縄県地域観光協会等会議（沖縄空手会館）



Click !

【本件に関する問い合わせ先】

OCVB受入事業部 受入推進課 担当：石井、屋良
TEL:098-859-6129 E-mail: ukeire2@ocvb.or.jp

受入推進 (人材関連)

●企業研修の助成支援事業 研修体験会を開催します！

当財団では、講師データベース・マッチングサイト「育人(はぐんちゅ)」に登録している講師を活用し、観光人材を育成する企業研修に対し助成支援事業を行っています。

そこで、「育人(はぐんちゅ)」に登録している講師の研修を実際に体験できる、研修体験会を開催いたします！

様々なスキルをもった講師の研修を一度に体験できる貴重な体験会となっております。ぜひご参加いただき、貴社の研修に最適な講師を見つけてください。詳細・お申し込み方法は育人サイトをご覧ください。

1. 開催日時: 令和元年7月18日(木) 13:30~16:00(13:15開場)
2. 開催場所: 沖縄産業支援センター 308・309会議室
(沖縄県那覇市小禄1831-1 3F)
3. 対象者: 観光関連企業・団体
4. 参加費: 無料

育人 [はぐんちゅ]

講師データベース・
マッチングサイト
「育成(はぐんちゅ)」
お知らせページへ！

お問い合わせ先: (担当) タッカー・竹葉
TEL : 098-859-6129 FAX : 098-859-6222
E-mail : jinzai@ocvb.or.jp

Click !



Be.Okinawa多言語コンタクトセンター

●離島人気

Be.Okinawa多言語コンタクトセンターでは、離島関連の相談も受けることが多くなりました。問い合わせ内容を伺っていると、離島へのアクセスや、宿泊施設の予約にお困りのようです。

- 「与那国島へは、どのようにしたら行けますか。」
- 「久米島での交通手段は何がありますか。」
- 「北大東島、南大東島へ行きたいです。どのように行きますか。」
- 「宮古島にある、ベジタリアンのお店を紹介してください。」
- 「予約サイトで、どのように探したら希望の民宿が探せますか。」

当センターでも情報収集のため、各事業者様へ外国人観光客の受入可否について、確認をさせていただいておりますが、言語対応で躊躇される事業者様もいらっしゃいます。

皆さまの施設におきまして、外国人観光客との言語対応等でお困りの際には、ぜひお気軽に多言語コンタクトセンターをご利用ください。なお、予約代行を行うことはできませんので、ご了承ください。



電話からは 英語: 0570-077201
中国語: 0570-077202
韓国語: 0570-077203
タイ語: 0570-077207

Skypeからは 英語: call-center-en01/call-center-en02
中国語: call-center-ch01/call-center-ch02
韓国語: call-center-kr01/call-center-kr02
タイ語: call-center-th01/call-center-th02

お問い合わせ先: (担当) 川満、天久

広告

お酒は二十歳になってから。
妊産婦の飲酒はお控えください。お酒は適量に。

古くから受け継がれる技とうまさの世界へ。

沖縄を代表する文化「空手」と「琉球泡盛」を融合した商品です。ラベルには力強く「空手」の文字を掲げ、帯や武具をあしらひ、空手の世界観を表現しております。泡盛の定番である「一升瓶」と「三合瓶」をご用意。中身は県民の皆様にごよく愛されております「30度」にいたしました。

※「琉球泡盛 空手」の売上の一部を沖縄伝統空手道振興会の活動のために使わせて頂きます。

空手

琉球泡盛

AWAMORI
KARATE

株式会社久米島の久米仙

●中部エリア（北谷町・宜野湾市）でのサービス開始

OCVBIは、7月1日（月）より北谷町及び宜野湾市での、サイクリングシェアサービス「ちゅらチャリ」のサービスを開始します。

本サービスは、2018年8月よりOCVBIの新たな自主事業の一環として那覇エリア（サイクルポート16拠点：6月1日時点）にて運営を展開しております。

今回、中部エリアにおける観光客の新たな旅のスタイルを構築するとともに、GPS内蔵の電動アシスト付き自転車から得られる利用者のニーズを把握することを目的に、北谷町・宜野湾市でのサイクルポートの拠点増加を目指します。今後、観光客の利便性向上と中部エリアでの新たな沖縄観光の楽しみ方を提案することで広域的な周遊観光を促進し、地域間の活性化に貢献してまいります。

【サイクリングシェアサービス ちゅらチャリ】

サービス開始日：令和元年7月1日（月）

サイクルポート名：①北谷町観光情報センター（北谷町字美浜16番地3）

②宜野湾マリン支援センター（宜野湾市大山7-10-27）

※今後もサイクルポート拠点の設置を予定

本サービスに関する情報は、下記「ちゅらチャリ」ホームページリンクまたはQRコードよりご確認ください。

「ちゅらチャリ」HP： <https://docomo-cycle.jp/churachari/>



★サービス開始記者発表会



★ちゅらチャリ試乗での記念撮影

お問い合わせ先：企画・施設事業部 企画課（担当）上原・玉城

TEL：098-859-6126 FAX：098-859-2981 E-mail：churachari@ocvbi.or.jp

※ご利用に関するお問い合わせ先：コールセンター TEL：050-3531-6108



CHURACHARI
CYCLING SHARE SERVICE



★QRコード ★サイクリングシェアサービス「ちゅらチャリ」ロゴ

Click !

沖縄観光PR大使 <花笠マハエ> <マハ朗>

誘客事業部
デジタルマーケティングチーム



沖縄観光PR大使の「花笠マハエ」ちゃんと「マハ朗」くんです。マハエちゃんは、おいしいものを食べたりおでかけするのが好きなうちなーんちゅ。うれしくなるとついカチャーシーを踊ってしまいます♪自称“4人目のミス沖縄”として県内や県外、海外で沖縄の観光PRに奔走中！マハ朗くんは、ハワイ生まれの県系3世。趣味はサーフィン、ウクレレ、そして空手です。ハワイから心のふるさと「オキナワ」へ移住し「沖縄と世界のかけはし」となることが目標です！「一目ぼれ」したマハエちゃんとともに沖縄PRに奔走します！



●沖縄県内のイベントや活動をマハエが取材！



沖縄県内の施設やイベントなどにマハエが訪問し、「マハエの沖縄ダイアリー」でその情報や活動を報告し、沖縄観光PRのお手伝いをしています！ボランティアでおこなわれた恩納村西海岸のクリーンアップ活動を取材！また、沖縄生まれのパイナップル、ゴールドバレルのソフトクリーム発売記念の取材で首里城にうかがいました！

<マハエの沖縄ダイアリー>

<http://www.okinawastory.jp/mahaeblog/>

Click !

☆Twitter、Facebookでもマハエの活動や沖縄観光情報を発信中☆

Twitter： https://twitter.com/okinawastory_jp

Facebook： <https://www.facebook.com/mahaechan>



クルーズ船

●「クルーズフェスティバル東京2019」出展 ～クルーズをもっと気軽に、もっと身近に！～

近年は、外国客船を中心として日本発着数の増加もあることから、マスコミやWEBにおけるクルーズの露出もますます増えてきています。この機会にさらにマーケットを拡大するために、「クルーズフェスティバル」による宣伝が効果的と考え、今年で3回目を迎える東京開催に合わせ、OCVBとしての出展を決定いたしました。

イベントの中では、TBS系列で放送されているトークバラエティ番組、マツコの知らない世界に先日ゲスト出演したクルーズライターの上田寿美子様もスペシャルトークで登場し、新規・リピーターを問わず多くの来場客が見込めます。

<詳細>

日時：2019年7月14日(日)、15日(月・祝) 11:00～17:00(予定)

場所：有楽町/交通会館12階展示場『ダイヤモンドホール』



昨年度開催の様様

●「深圳(シンセン)クルーズイベント開催決定 ～沖縄の魅力を今一度伝えたい！～

沖縄県内に寄港したクルーズ船の2018年の寄港回数実績は528回、2019年は697回を予定しています。今後も沖縄県への寄港は安定的に増加すると予想されており、その一つの要因が新しい船社の登場です。廈門港を拠点とする船社、アストロ・オーシャン・インターナショナル・クルーズ社と連携したプロモーションを、前月の廈門に続き深圳(シンセン)でも共同で行います。深圳は経済特区となつてわずか30年で、人口3万人の漁村から1,400万人の大都市となりました。もともとが漁村ということもあり、深圳では港の開発が進み、2020年までには自由貿易港が建設されるということが深圳市政府により発表されました。深圳からやってくるクルーズ船は今のところ安定的と見込まれていますが、その中でも新しい沖縄の魅力を発信することで、より多くの寄港を促していきます。

<詳細>

日時：2019年7月27日(土)、28日(日) 10:00～22:00(予定)

場所：卓悦汇购物中心(予定)

主催：一般財団法人沖縄観光コンベンションビューロー、アストロ・オーシャン・インターナショナル・クルーズ



深圳蛇口ターミナル

参考文献一覧：

クルーズプラネット公式WEBサイトより <https://www.cruiseplanet.co.jp/ja/recture/cruisefestival_tyo2019.html>2019.06.10閲覧

TBSテレビ公式WEBサイトより <<https://www.tbs.co.jp/matsuko-sekai/>>2019.06.10閲覧

日本貿易振興機構(ジェトロ)サイトより <<https://www.jetro.go.jp/biznews/2018/07/0a377ce47d613255.html>>2019.06.11閲覧

深圳市港各管理局サイトより <http://big5.szbt.gov.cn/pojt/tsjt/skgqmt/201401/t20140114_5261178.htm>2019.06.11閲覧

■那覇港 入港予定

集計日：2019年6月25日付け

2019年7月									
入港予定	出港予定	船名	総トン数	総旅客定員	接岸	乗客国籍			
07/02	火 08:00	07/02	火 18:00	SUPERSTAR AQUARIUS	51,309	2,100	新港9.10号	台湾	
07/02	火 15:45	07/03	水 00:00	WORLD DREAM	150,695	4,925	泊8号	中国	
07/03	水 13:30	07/03	水 23:00	MAJESTIC PRINCESS	144,216	4,340	泊8号	台湾	
07/07	日 06:00	07/07	日 15:00	MAJESTIC PRINCESS	144,216	4,340	泊8号	台湾	
07/08	月 07:00	07/08	月 17:30	Diamond Princess	115,906	3,247	泊8号	日本	
07/09	火 15:45	07/10	水 01:00	WORLD DREAM	150,695	4,925	泊8号	中国	
07/09	火 07:00	07/09	火 15:00	SPECTRUM OF THE SEAS	168,000	4,819	新港9.10号	中国	
07/10	水 06:00	07/10	水 15:00	MAJESTIC PRINCESS	144,216	4,340	泊8号	台湾	
07/14	日 13:45	07/14	日 22:00	VOYAGER OF THE SEAS	138,194	4,269	泊8号	中国	
07/16	火 08:00	07/16	火 18:00	SUPERSTAR AQUARIUS	51,309	2,100	新港9.10号	台湾	
07/16	火 15:45	07/17	水 01:00	WORLD DREAM	150,695	4,925	泊8号	中国	
07/17	水 15:20	07/17	水 22:00	COSTA ATLANTICA	85,861	2,680	泊8号	中国	
07/22	月 07:00	07/22	月 18:30	Diamond Princess	115,906	3,247	泊8号	日本	
07/22	月 11:30	07/22	月 22:00	SUN PRINCESS	77,441	2,419	新港9.10号	台湾	
07/23	火 08:00	07/23	火 18:00	SUPERSTAR AQUARIUS	51,309	2,100	新港9.10号	台湾	
07/23	火 15:45	07/24	水 01:00	WORLD DREAM	150,695	4,925	泊8号	中国	
07/25	木 13:30	07/25	木 22:00	SUN PRINCESS	77,441	2,419	泊8号	台湾	
07/26	金 11:30	07/26	金 19:30	SUPERSTAR GEMINI	50,764	2,150	泊8号	中国	
07/27	土 15:20	07/27	土 22:00	COSTA ATLANTICA	85,861	2,680	泊8号	中国	
07/28	日 11:30	07/28	日 19:30	VOYAGER OF THE SEAS	138,194	4,269	泊8号	中国	
07/30	火 08:00	07/30	火 18:00	SUPERSTAR AQUARIUS	51,309	2,100	新港9.10号	台湾	
07/30	火 15:45	07/31	水 01:00	WORLD DREAM	150,695	4,925	泊8号	中国	
07/31	水 13:30	07/31	水 21:30	SPECTRUM OF THE SEAS	168,000	4,819	新港9.10号	中国	

2019年8月									
入港予定	出港予定	船名	総トン数	総旅客定員	接岸	乗客国籍			
08/01	木 13:30	08/01	木 21:00	SUN PRINCESS	77,441	2,419	泊8号	台湾	
08/02	金 13:15	08/02	金 22:00	VOYAGER OF THE SEAS	138,194	4,269	泊8号	中国	
08/04	日 06:30	08/04	日 21:00	MAJESTIC PRINCESS	144,216	4,340	泊8号	台湾	
08/04	日 07:00	08/04	日 18:00	SPECTRUM OF THE SEAS	168,000	4,819	新港9.10号	中国	
08/05	月 10:00	08/05	月 19:00	EXPLORER DREAM	75,338	2,800	泊8号	台湾	
08/05	月 11:30	08/05	月 22:00	SUN PRINCESS	77,441	2,419	新港9.10号	台湾	
08/06	火 08:00	08/06	火 18:00	SUPERSTAR AQUARIUS	51,309	2,100	新港9.10号	台湾	
08/06	火 15:45	08/07	水 01:00	WORLD DREAM	150,695	4,925	泊8号	中国	
08/08	木 13:30	08/08	木 22:00	SUN PRINCESS	77,441	2,419	泊8号	台湾	
08/10	土 10:00	08/10	土 19:00	EXPLORER DREAM	75,338	2,800	泊8号	台湾	
08/11	日 11:30	08/11	日 19:30	VOYAGER OF THE SEAS	138,194	4,269	泊8号	中国	
08/12	月 11:30	08/12	月 22:00	SUN PRINCESS	77,441	2,419	泊8号	台湾	
08/13	火 15:45	08/14	水 01:00	WORLD DREAM	150,695	4,925	泊8号	中国	
08/13	火 07:00	08/13	火 18:30	SPECTRUM OF THE SEAS	168,000	4,819	新港9.10号	中国	
08/14	水 15:20	08/14	水 22:00	COSTA ATLANTICA	85,861	2,680	泊8号	中国	
08/15	木 08:00	08/15	木 20:00	COSTA VENEZIA	135,500	5,260	新港9.10号	中国	
08/15	木 10:00	08/15	木 19:00	EXPLORER DREAM	75,338	2,800	泊8号	台湾	
08/18	日 11:30	08/18	日 20:00	VOYAGER OF THE SEAS	138,194	4,269	泊8号	中国	
08/20	火 08:00	08/20	火 18:00	SUPERSTAR AQUARIUS	51,309	2,100	新港9.10号	台湾	
08/20	火 15:45	08/21	水 01:00	WORLD DREAM	150,695	4,925	泊8号	中国	
08/22	木 13:30	08/22	木 22:00	SUN PRINCESS	77,441	2,419	泊8号	台湾	
08/24	土 15:20	08/24	土 22:00	COSTA ATLANTICA	85,861	2,680	泊8号	中国	
08/25	日 10:00	08/25	日 19:00	EXPLORER DREAM	75,338	2,800	泊8号	台湾	
08/26	月 11:30	08/26	月 22:00	SUN PRINCESS	77,441	2,419	泊8号	台湾	
08/27	火 08:00	08/27	火 18:00	SUPERSTAR AQUARIUS	51,309	2,100	新港9.10号	台湾	
08/27	火 15:45	08/28	水 01:00	WORLD DREAM	150,695	4,925	泊8号	中国	
08/28	水 14:00	08/28	水 23:00	COSTA VENEZIA	135,500	5,260	泊8号	中国	
08/29	木 13:30	08/29	木 22:00	SUN PRINCESS	77,441	2,419	泊8号	台湾	
08/30	金 10:00	08/30	金 19:00	EXPLORER DREAM	75,338	2,800	泊8号	台湾	

■中城港 入港予定

2019年7月									
入港予定	出港予定	船名	総トン数	総旅客定員	接岸	乗客国籍			
07/02	火 11:00	07/02	火 19:00	SUPERSTAR GEMINI	50,764	2,150	-	中国	
07/08	月 16:00	07/09	火 9:30	SUPERSTAR AQUARIUS	51,309	2,100	-	台湾	
07/09	火 11:00	07/09	火 19:00	SUPERSTAR GEMINI	50,764	2,150	-	中国	
07/16	火 11:00	07/16	火 19:00	SUPERSTAR GEMINI	50,764	2,150	-	中国	
07/22	月 7:00	07/23	火 12:00	ばしふいっくびいなす	26,594	620	-	日本	
07/30	火 11:00	07/30	火 19:00	SUPERSTAR GEMINI	50,764	2,150	-	中国	

2019年8月									
入港予定	出港予定	船名	総トン数	総旅客定員	接岸	乗客国籍			
08/04	日 7:00	08/04	日 17:00	MSC SPLENDIDA	137,937	3,247	-	中国	
08/06	火 11:00	08/06	火 19:00	SUPERSTAR GEMINI	50,764	2,150	-	中国	
08/08	木 7:00	08/08	木 17:00	MSC SPLENDIDA	137,937	3,247	-	中国	
08/13	火 11:00	08/13	火 19:00	SUPERSTAR GEMINI	50,764	2,150	-	中国	
08/16	金 11:00	08/16	金 19:00	SUPERSTAR GEMINI	50,764	2,150	-	中国	
08/20	火 11:00	08/20	火 19:00	SUPERSTAR GEMINI	50,764	2,150	-	中国	
08/27	火 11:00	08/27	火 19:00	SUPERSTAR GEMINI	50,764	2,150	-	中国	



クルーズ船

■石垣港 入港予定

2019年7月		入港予定		出港予定		船名	総トン数	総旅客定員	接岸	乗客国籍
07/03	水	12:00	07/03	水	19:00	SUPERSTAR GEMINI	50,764	2,150	新港クルーズ埠頭	中国
07/03	水	11:00	07/03	水	21:00	WORLD DREAM	150,695	4,925	検査船	台湾
07/04	木	11:00	07/04	木	21:00	SUPERSTAR AQUARIUS	51,309	2,100	新港クルーズ埠頭	台湾
07/07	日	8:00	07/07	日	17:00	DIAMOND PRINCESS	115,875	3,247	検査船	日本
07/10	水	11:00	07/10	水	23:00	WORLD DREAM	150,695	4,925	検査船	台湾
07/10	水	12:00	07/10	水	19:00	SUPERSTAR GEMINI	50,764	2,150	新港クルーズ埠頭	中国
07/17	水	12:00	07/17	水	19:00	SUPERSTAR GEMINI	50,764	2,150	新港クルーズ埠頭	中国
07/18	木	11:00	07/18	木	21:00	SUPERSTAR AQUARIUS	51,309	2,100	新港クルーズ埠頭	台湾
07/22	月	7:00	07/22	月	16:00	SUPERSTAR AQUARIUS	51,309	2,100	新港クルーズ埠頭	台湾
07/23	火	12:00	07/23	火	20:00	SUN PRINCESS	77,441	2,419	新港クルーズ埠頭	台湾
07/25	木	11:00	07/25	木	21:00	SUPERSTAR AQUARIUS	51,309	2,100	新港クルーズ埠頭	台湾
07/27	土	11:00	07/27	土	18:00	SUPERSTAR GEMINI	50,764	2,150	新港クルーズ埠頭	中国
07/29	月	8:30	07/29	月	19:30	Voyager of the Seas	137,276	4,269	検査船	中国
07/30	火	7:00	07/30	火	18:00	SUN PRINCESS	77,441	2,419	新港クルーズ埠頭	台湾
07/31	水	12:00	07/31	水	19:00	SUPERSTAR GEMINI	50,764	2,150	新港クルーズ埠頭	中国

2019年8月		入港予定		出港予定		船名	総トン数	総旅客定員	接岸	乗客国籍
08/01	木	11:00	08/01	木	21:00	SUPERSTAR AQUARIUS	51,309	2,100	新港クルーズ埠頭	台湾
08/05	月	8:00	08/05	月	19:00	COSTA ATLANTICA	85,619	2,680	検査船	中国
08/05	月	6:00	08/05	月	16:00	SUPERSTAR AQUARIUS	51,309	2,100	新港クルーズ埠頭	台湾
08/06	火	12:00	08/06	火	20:00	SUN PRINCESS	77,441	2,419	新港クルーズ埠頭	台湾
08/07	水	12:00	08/07	水	19:00	SUPERSTAR GEMINI	50,764	2,150	新港クルーズ埠頭	中国
08/08	木	11:00	08/08	木	21:00	SUPERSTAR AQUARIUS	51,309	2,100	新港クルーズ埠頭	台湾
08/12	月	8:30	08/12	月	19:30	Voyager of the Seas	137,276	4,269	検査船	中国
08/13	火	12:00	08/13	火	20:00	SUN PRINCESS	77,441	2,419	新港クルーズ埠頭	台湾
08/14	水	12:00	08/14	水	19:00	SUPERSTAR GEMINI	50,764	2,150	新港クルーズ埠頭	中国
08/19	月	9:00	08/19	月	19:00	Voyager of the Seas	137,276	4,269	検査船	欧米系
08/20	火	7:00	08/20	火	18:00	SUN PRINCESS	77,441	2,419	新港クルーズ埠頭	台湾
08/21	水	12:00	08/21	水	19:00	SUPERSTAR GEMINI	50,764	2,150	新港クルーズ埠頭	中国
08/22	木	11:00	08/22	木	21:00	SUPERSTAR AQUARIUS	51,309	2,100	新港クルーズ埠頭	台湾
08/26	月	7:00	08/26	月	16:00	SUPERSTAR AQUARIUS	51,309	2,100	新港クルーズ埠頭	台湾
08/27	火	12:00	08/27	火	20:00	SUN PRINCESS	77,441	2,419	新港クルーズ埠頭	台湾
08/28	水	12:00	08/28	水	19:00	SUPERSTAR GEMINI	50,764	2,150	新港クルーズ埠頭	中国
08/28	水	11:00	08/28	水	22:00	WORLD DREAM	150,695	4,925	検査船	台湾
08/29	木	11:00	08/29	木	21:00	SUPERSTAR AQUARIUS	51,309	2,100	新港クルーズ埠頭	台湾

■平良港 入港予定

2019年7月		入港予定		出港予定		船名	総トン数	総旅客定員	接岸	乗客国籍
07/01	月	9:00	07/01	月	18:00	SUPERSTAR AQUARIUS	51,309	2,100	下崎埠頭	台湾
07/06	土	7:00	07/06	土	15:00	SUPERSTAR GEMINI	50,764	2,150	下崎埠頭	中国
07/13	土	7:00	07/13	土	15:00	SUPERSTAR GEMINI	50,764	2,150	下崎埠頭	中国
07/15	月	9:00	07/15	月	18:00	SUPERSTAR AQUARIUS	51,309	2,100	下崎埠頭	台湾
07/17	水	11:00	07/17	水	21:00	WORLD DREAM	151,300	4,925	沖泊	中国
07/18	木	9:00	07/18	木	18:00	COSTA ATLANTICA	85,619	2,680	沖泊	中国
07/20	土	7:00	07/20	土	15:00	SUPERSTAR GEMINI	50,764	2,150	下崎埠頭	中国
07/23	火	7:00	07/23	火	17:00	DIAMOND PRINCESS	115,875	3,247	沖泊	日本
07/23	火	5:00	07/23	火	15:00	SUPERSTAR GEMINI	50,764	2,150	下崎埠頭	中国
07/24	水	11:00	07/24	水	21:00	WORLD DREAM	151,300	4,925	沖泊	中国
07/28	日	9:00	07/28	日	18:00	COSTA ATLANTICA	85,619	2,680	沖泊	中国
07/29	月	9:00	07/29	月	18:00	SUPERSTAR AQUARIUS	51,309	2,100	下崎埠頭	台湾
07/31	水	11:00	07/31	水	21:00	WORLD DREAM	151,300	4,925	沖泊	中国

2019年8月		入港予定		出港予定		船名	総トン数	総旅客定員	接岸	乗客国籍
08/03	土	12:00	08/03	土	20:00	SUN PRINCESS	77,441	2,419	沖泊	台湾
08/03	土	7:00	08/03	土	15:00	SUPERSTAR GEMINI	50,764	2,150	下崎埠頭	中国
08/06	火	7:00	08/06	火	16:00	COSTA ATLANTICA	85,619	2,680	沖泊	中国
08/07	水	11:00	08/07	水	21:00	WORLD DREAM	151,300	4,925	沖泊	中国
08/10	土	12:00	08/10	土	20:00	SUN PRINCESS	77,441	2,419	沖泊	台湾
08/10	土	6:00	08/10	土	15:00	SUPERSTAR GEMINI	50,764	2,150	下崎埠頭	中国
08/13	火	7:00	08/13	火	15:00	SUPERSTAR GEMINI	50,764	2,150	下崎埠頭	中国
08/14	水	11:00	08/14	水	21:00	WORLD DREAM	151,300	4,925	沖泊	中国
08/15	木	9:30	08/15	木	18:00	COSTA ATLANTICA	85,619	2,680	沖泊	中国
08/17	土	6:00	08/17	土	15:00	SUPERSTAR GEMINI	50,764	2,150	下崎埠頭	中国
08/19	月	9:00	08/19	月	18:00	SUPERSTAR AQUARIUS	51,309	2,100	下崎埠頭	台湾
08/20	火	7:00	08/20	火	15:00	SUPERSTAR GEMINI	50,764	2,150	下崎埠頭	中国
08/21	水	11:00	08/21	水	21:00	WORLD DREAM	151,300	4,925	沖泊	中国
08/24	土	12:00	08/24	土	20:00	SUN PRINCESS	77,441	2,419	沖泊	台湾
08/24	土	7:00	08/24	土	15:00	SUPERSTAR GEMINI	50,764	2,150	下崎埠頭	中国
08/25	日	9:30	08/25	日	18:00	COSTA ATLANTICA	85,619	2,680	沖泊	中国
08/27	火	7:00	08/27	火	15:00	SUPERSTAR GEMINI	50,764	2,150	下崎埠頭	中国
08/28	水	11:00	08/28	水	21:00	WORLD DREAM	151,300	4,925	沖泊	中国
08/31	土	12:00	08/31	土	20:00	SUN PRINCESS	77,441	2,419	沖泊	台湾
08/31	土	7:00	08/31	土	15:00	SUPERSTAR GEMINI	50,764	2,150	下崎埠頭	中国

集計日:2019年6月25日付け

Click !

※最新の詳しい入港予定は、

- ◇那覇港 <https://nahaport.jp/users/kyakusen/>
- ◇中城港 <http://maichu.jp/cruise/>

- ◇石垣港 <http://www.city.ishigaki.okinawa.jp/home/kensetsubu/kouwan/index.htm>
- ◇平良港 <http://www.city.miyakojima.lg.jp/soshiki/shityo/kensetsu/kouwan/>

■前年比較

月	年	4港計		那覇港		石垣港		平良港		中城港	
		寄港数	総旅客定員	寄港数	総旅客定員	寄港数	総旅客定員	寄港数	総旅客定員	寄港数	総旅客定員
7月	2019年	57	174,019	23	83,063	15	41,354	13	38,282	6	11,320
	2018年	57	160,114	30	85,117	11	29,544	16	45,453	0	0
	差	+0	+13,905	▲7	▲2,054	+4	+11,810	▲3	▲7,171	+6	+11,320
8月	2019年	74	220,577	29	99,598	18	47,019	20	56,716	7	17,244
	2018年	58	166,068	27	87,975	8	18,395	18	49,098	5	10,600
	差	+16	+54,509	+2	+11,623	+10	+28,624	+2	+7,618	+2	+6,644

※「4港計」は、寄港予定が発表されている港の合計。

※2018年総旅客定員は、寄港したクルーズ船を基に推計。

※2019年総旅客定員は、寄港予定のクルーズ船を基に推計。

広告



おいしい召し上がり方
添付のカップ(約50ml)を使い、
1日1杯程度を目安にお飲みください。

栄養成分表示(50mlあたり)
エネルギー16kcal / たんぱく質0.4 / 脂質0.1g
炭水化物3.6g / ナトリウム47mg
ノビレチン25mg / GABA(遊離γ-アミノ酪酸)110ml
(一財)日本食品分析センター調べ

ノビレチン高含有飲料
パパシークワサー
~毎日の健康維持に~

ノビレチン 25mg
GABA 110mg

沖縄県産パパイア・
シークワサー使用

特許第6418456号

只今キャンペーン実施中!
5本分のバーコードで
1本 もれなく プレゼント

オキハム www.okiham.co.jp

沖縄 OKINAWA MACHIMAAI まちまーい

DISCOVER OKINAWA

今回の
ご紹介は、

「まちまーい」とは・・・

ガイドと沖縄のまちを巡ることを「まちまーい」といいます。地元をよく知るガイドと一緒に、有名な観光地や穴場スポットを歩いてみませんか？プライベートな旅から修学旅行まで幅広く対応できることも魅力です。

わが街イチオシコース【那覇市】



『壺屋のツボ やちむん通りのすーじぐわーめぐり』

赤瓦屋根の家や石垣が続く「すーじぐわー(路地)」など、懐かしい風景が残る「やちむん(焼き物)」のまち。

「壺屋焼き」の歴史や温かみに触れながら、ガイドと一緒に楽しくぶらりとやちむん通りを歩いてみませんか？新たな発見があるかも！？



レギュラーコース情報

【催行日】
HPまたはお電話にてご確認・ご予約ください。
HP: <http://naha-machima-i.com/>
TEL: 098-860-5780

【申込締切日】前日15時まで(※完全予約制)
【開始時間】10:00
【所要時間】約1時間30分
【集合場所】壺屋博物館前
【参加料金】大人(中学生以上) ¥1,000
小人 ¥500

【定員】10名まで
【順路】番所ガ→北の宮→南又窯→いしまち通り→育陶園陶芸道場(見学)→ピンジュルグワ→東ヌカー→やちむん通り→壺屋陶器会館

☆WEB限定コース！！『たびあわせ』のご紹介

『たびあわせ』とは？

パンフレットには掲載されていない、WEB限定コースです。お客様のスケジュールに合わせてまちまーいを体験する事が出来ます。ご希望の出発日時に合わせてWEB内よりコースをお選びください。WEB申込み受付後、ご予約の催行・不催行をメールにて回答致します。



たびあわせコース情報

【コース・ご予約】
コース詳細・ご予約は、WEBを参照ください。
HP: <http://naha-machima-i.com>
★HP内「コース一覧から探す」→『たびあわせコース』
選択→かんたんお申込♪

【参加料金】大人(中学生以上) ¥1,000
小人 ¥500
【最少参加人数】2名～(※1名参加は不可)
【申込締切日】催行日の7日前まで

予約・お問い合わせ TEL : 098-860-5780 HP : <http://naha-machima-i.com/>
(一社) 那覇市観光協会

沖縄まちまーい協議会

〒901-0306 糸満市西崎町4-20-4 OPEN : 9 : 00-18 : 00
TEL : 098-840-3100 FAX : 098-987-1278 <https://www.facebook.com/okinawamachimai/>

● **沖縄物産展のお知らせ♪** イベント

- ◆「めんそ〜れ〜沖縄展」 7月10日(水)〜7月15日(月・祝)
場所:伊勢丹 府中店 8階催物場(東京都府中市宮町1-41-2)
- ◆「めんそ〜れ〜沖縄展」 7月17日(水)〜7月22日(月)
場所:伊勢丹 相模原店 5階催物場/2階ギャラリースクエア(神奈川県相模原市南区相模大野4-4-3)
- ◆第25回「めんそ〜れ〜沖縄展」 7月24日(水)〜7月29日(月)
場所:伊勢丹 新宿店 本館6階催物場(東京都新宿区新宿3-14-1)
- ◆「2019 おきなわフェア」7月24日(水)〜7月30日(火)
場所:鶴屋百貨店 本館6階大催事場(熊本県熊本市手取本町6-1)
- ◆「めんそ〜れ〜沖縄展」 7月31日(水)〜8月5日(月)
場所:伊勢丹 立川店 7階催物場(東京都立川市曙町2-5-1)

● **わしたショップからお知らせ♪** その他

≪わしたショップ公式アプリはじめました!≫
わしたショップのお得なアプリ限定クーポンや、新商品情報、イベント情報、沖縄の情報など、最新の情報をいつでもどこでもあなたのスマホに!!ぜひダウンロードください♪

<ダウンロードはこちら↓>



※推奨環境
iOS9.0以降 (iPhone/iPad)
5.0以降 (Android)



● **わしたショップオススメ商品♪** 商品

<EM玉城牧場牛乳売っています!!/>わしたショップイオンモール沖縄ライカム店>
EM牛乳で有名な玉城牧場の瓶牛乳、コーヒータン牛乳の取り扱いはじめました!
自家牧場の品質にこだわった商品は県内のお客様はもちろん、観光客の方や海外の方にも大好評!!
まとめ買いされる外国のお客様もいらっしゃるくらいです!!朝食だけでなく、お風呂上がりや食後のおやつと一緒に飲むのもオススメです♪

【商品情報】

EM玉城牧場牛乳
沖縄県内150円(税込)



国立劇場おきなわ

● **公開講座「執心鐘入をめぐるって」の開催(全5回)及びレファレンスルームの** イベント

施設

ご案内について

国立劇場おきなわでは、「執心鐘入」をテーマとして7月に全5回の公開講座を開催します。
各回では、講師によるお話に加えて、道成寺の院主による絵解きや小鼓方・人間国宝の大倉源次先生の演奏、組踊地方・人間国宝の西江喜春先生の演奏などを予定しており、「執心鐘入」の独自性や魅力をあぶり出す企画となっております。
多くの皆様のご来場をお待ちしております。

■ **公開講座「執心鐘入をめぐるって」**

- 期日 : 2019年7月4日(木)、10日(水)、17日(水)、24日(水)、31日(水)
- 開場時間: 19時
- 場所 : 国立劇場おきなわ1階 小劇場
- 入場料 : 500円
- ※詳細はHPを参照ください。 <https://www.nt-okinawa.or.jp/topics-list/2-21>

■ **【レファレンスルーム(図書閲覧室)利用のご案内】**

国立劇場おきなわが所蔵する芸能関係図書・雑誌・新聞及び国立劇場おきなわ自主公演記録映像等について、閲覧・視聴(※有料)ができます。
(※自主公演の映像視聴は30分ごとに50円を視聴機器使用料として徴収させていただきます)
○開室日: 火〜木曜日・第2、第4土曜日 10:00〜12:00/13:00〜17:00
○閉室日: 月・金・第1、3、5土曜日・日曜日・祝日・年末年始(12/28〜1/3)・慰霊の日・特別整理期間



組踊上演 300周年

広げよう この感動をつなごう まだ見ぬ未来まで

お問合せ先: 国立劇場おきなわ 調査養成課
電話: 098-871-3318 FAX: 098-871-3325

<http://www.nt-okinawa.or.jp/>

●古楽器によるレクチャーコンサート イベント

OISTコンサートシリーズNO.39。今回は古楽器によるレクチャーコンサートをお届けします。シェイクスピアの時代の音楽を、是非会場でお楽しみください。

- 日時: 7月15日(月) 15:30開場 16:00開演
- 場所: OIST講堂
- 入場無料、要予約
- 予約ウェブサイト → www.oist.jp/registration
 ※6月18日(火)午前10時より予約開始
 ※定員に達し次第受付終了となります。

●キャンパスツアー イベント

OISTは世界レベルを目指すと同時に沖縄の発展に貢献することも目的として設立されました。OISTをより身近に感じていただけるよう、一般の方々に向けたガイド付見学ツアーや自由見学を行っています。

ガイド付きキャンパスツアー

毎週月曜日 13:30-14:30
 毎週水曜日 13:30-14:30
 毎週金曜日 13:30-14:30

学生による週末ツアー

毎月第2・4土曜日
 13:30~14:30

自由見学(ガイド無し)

月曜日~日曜日
 (祝祭日も含む)
 9:00~17:00

詳細はこちらから → www.oist.jp/ja/page/29933



お問い合わせ・ご予約
 受付時間 9:00~17:00(月~金)
 TEL: 098-966-2184 Email: visit-us@oist.jp

国立青少年教育振興機構 国立沖縄青少年交流の家

●ちびっ子大集合~渡嘉敷島の海で自然にふれてみよう~のご案内 イベント

- 趣旨 家族や仲間と触れ合いながら、渡嘉敷島の海でのプログラムを体験し海に親しむ態度の育成を図る。
- 期日 令和元年9月7日(土)~8日(日)
- 場所 国立沖縄青少年交流の家
- 対象 5~6歳の未就学児とその保護者2名1組(先着24組)
 ※募集定員等、詳しい情報は7月以降、ホームページに掲載する予定です。

ケラ丸くん



●合宿するなら渡嘉敷島へ! その他

多彩な施設を**無料**でご利用いただけます。お気軽にお問い合わせください。

野球場・体育館・総合グラウンド・卓球場・トレーニングルーム・ボクシング場・テニスコート
 マルチルーム(剣道・柔道・合気道)・海洋研修場・講堂・研修室



● **第8回 ぎのざマルシェ in 道の駅「ぎのざ」**

心をときめかせる様々な工芸品や加工品など、多数ご用意しております。
是非この機会に「ぎのざマルシェ」に足をお運びください！

【日時】7月21日(日)
【時間】10:00～16:00
【場所】道の駅「ぎのざ」
【問い合わせ】宜野座村観光協会 098-968-8787

＃ぎのざマルシェ
＃道の駅ぎのざ



● **漢那ダムまつり**

カヌー体験、漢那ダムまるごと探検ツアー、遊具コーナー、親子木工教室、
森林クイズ等、イベント盛りだくさんのお祭りです。ぜひご家族、ご友人と
お越しください！

【日時】7月28日(日)
【時間】10:00～17:00
【場所】漢那ダム
【問い合わせ】漢那ダムまつり実行委員会 098-968-5125



Home page



一般社団法人 宜野座村観光協会
道の駅「ぎのざ」観光情報センター
TEL: 098-968-8787

一般社団法人 恩納村観光協会

● **第36回 うんなまつり**

恩納村の夏の風物詩「うんなまつり」が7月27日(土)・28日(日)に開催されます。
盛りだくさんのステージイベントはもちろんの事、子供達が毎年楽しみにしている大人気の
「さかな・くだものつかみどり大会」を今年も実施！（当日事前受付必要、村外在住でも参加可）
毎年恒例！うんなまつり名物の大鍋で作る牛汁もあります！！
その他に青年エイサー、美ら海グラスポート遊覧、JAXA宇宙展などもお楽しみ頂けます。
フィナーレには打ち上げ花火もありますので、是非皆様でお誘いあわせのうえお越し下さい。

【日 時】2019年7月27日(土)～28日(日) 10:00～21:10
【会 場】恩納村コミュニティ広場(住所: 恩納村字恩納419-3)
【交 通】臨時駐車場: 赤間総合運動公園、瀬良垣漁港をご利用下さい。
※臨時駐車場～会場間は無料シャトルバスが運行致します。
【お問合せ】恩納村役場商工観光課 TEL 098-966-1280



● **第7回 ナビーに届け！うんなの魅力フォトコンテスト**

沖縄を代表する海浜リゾート地恩納村、多くの旅人を魅了するこの地には、
かつて恩納ナビーという女流歌人がいました。琉球王国時代、恩納村の雄大な
自然を背景に、熱い想いを琉歌(うた)に込めたナビー。250年の時を越えて・・・
今度は、あなたが写真で表現して下さい。

【テマ】恩納村(海・山・人・地域風景など恩納村で撮影した写真であれば
何でも結構です)
【応募期間】2019年4月27日(土)～2019年11月30日(土)消印有効
※詳しくはホームページ <http://onnavi.org/> をご覧ください。
【お問合せ】恩納村観光協会(フォトコンテスト係) TEL 098-966-2893



●第36回ピースフルラブ・ロックフェスティバル2019

「愛と平和」を掲げ、沖縄の夏の風物詩として成長したピースフルラブ・ロックフェスティバルは日本の数ある夏フェスの中でも今回で36回目の開催という歴史あるイベントとして定着しています。

2017年、会場を沖縄市の中心コザ・ミュージックタウンに移し、「まちフェス」として新たにスタート。街中が音楽一色になる1日です！
歴史あるイベントとしてのカラーを生かしながら、世代を越えて楽しめる「まちフェス」ならではの新しい魅力に挑戦します。

- 【開催期間】 2019年7月13日(土) 12:00～
- 【場所】 コザ・ミュージックタウン
- 【入場】 無料
- 【お問合せ】 ミュージックタウン音市場 (098-932-1949)

《出演アーティスト》※順不同

- 紫 ●Freddie Eto & Queeness ●PRYZM ●JET
- P-fam ●かつちゃんバンド ●Sideways brothes & sister band
- ロッカクレンチ(大阪オーディションバンド)
- The Brass Rags ●KOZA CITY KATS ●ひえあふおう
- GOOD GRIEF ●モバイルプリンス(MC)



一般社団法人 那覇市観光協会

●りっかりっか*フェスタ
(2019国際児童・青少年演劇フェスティバルおきなわ)
～物語がはじまる～

毎年夏に沖縄で開催される、ファミリーのための国際舞台芸術フェスティバル。今年で開催16回目を迎え、0歳から大人まで楽しめる選りすぐりの作品が上演されます。また、舞台公演だけでなくネットワーキングやシンポジウム、ワークショップ等も開催されます。

今年は、日本と国交樹立100周年のポーランドの6作品の他、ベルギー、リトアニア、イタリア、イギリス、チリ、スペイン、ロシア、フランス、日本の作品等34作品、104公演です。

開催期間 : 7月21日(日) ~ 7月28日(日)
*チケット6月28日(金)から発売開始!

会場 : 厚生会館/てんぶす那覇
ひめゆりピースホール/県立博物館美術館
国立劇場おきなわ/那覇市緑化センター
那覇市民協働プラザ1F 他

お問合せ : りっかりっか*フェスタ
Tel 098-943-1357
www.riccariccafesta.com

●第20回いぜん尚円王まつり

令和元年8月3日(土)4日(日)は、第20回いぜん尚円王まつりが開催されます。今年もプログラムが盛りだくさん！ハーリー大会やバナナボート、抽選会に、ステージでは、キャラクターショー、伊是名尚円太鼓演奏、ゲストアーティストライブなど豪華なアトラクションがあり、最後は、迫力満点のレーザーショーと花火が打ち上げられます。レーザーショーと花火の際、会場の全ての照明が消灯されたときに夜空に輝く満天の星空は必見です★毎年会場では、歓声や感動のため息が聞こえてきます。小さいお祭りのようですが、毎年迫力があり、田舎のまつりとは思えない迫力で、ご来場者からは「すごい」というお声も多くいただいています。この機会にぜひ伊是名島を訪れてみませんか。

★会場：伊是名村臨海ふれあい公園及び屋外ステージ



▼▼▼宿泊・観光のお問い合わせ▼▼▼
一般社団法人いぜん島観光協会

TEL: 0980-45-2435

FAX: 0980-45-2360

※まつり主催：伊是名村役場商工観光課 0980-45-2534



一般社団法人 久米島町観光協会

●儀間志良堂蔵角力(すもう)大会・謝名堂南謝門角力(すもう)

毎年、旧暦6月25日・26日に行われる伝統行事です。全島の力自慢が集まり沖縄角力を行います。久米島は、年に5回も全島角力大会が行われるほど沖縄角力が盛んな島です。

日時：〈儀間〉7月27日(土) 旧暦6月25日／〈謝名堂〉7月28日(日) 旧暦6月26日

会場：儀間志良堂蔵・謝名堂南謝門

時間：14:00～20:00

主催：字儀間青年会・字謝名堂青年会

問合せ：(一社)久米島町観光協会 TEL: 098-896-7010



●ウミガメふれあい体験

「ウミガメふれあい体験」では、ウミガメにエサをあげながら、ウミガメの魅力や生態、現状などを知ることができます。ウミガメたちのストレスを最小限にする為、1日10名様限定となりますが、この機会にどうぞご参加ください。

日時：7月14日(日)・21日(日)・28日(日)／8月4日(日)・11日(日)・18日(日)

※ウミガメの状態や気象状況等によって開催を中止する場合がありますのでご了承ください。

会場：久米島ウミガメ館

参加料金：大人2,500円/小中学生1,500円 ※入館料込み

参加されない方は会場には入れません。(近くでの撮影はできません)

小学生3年生未満は高校生以上の保護者が必ず一緒に参加申し込みをしてください。

開始時間：13時30分開始(所要時間約1時間)

お問い合わせ：098-985-7513 ※完全予約制！

ウミガメふれあい体験

「ウミガメふれあい体験」では、ウミガメにエサをあげながら、ウミガメの魅力や生態、現状などを知ることができます。ウミガメたちのストレスを最小限にする為、1日10名様限定となりますが、この機会にどうぞご参加ください。

開催日 2019年
7月14日(日) 21日(日) 28日(日)
8月4日(日) 11日(日) 18日(日)

参加料金 大人 2,500円 / 小中学生 1,500円
●入館料込み ●参加されない方はお席にはお入れできません。(近くでの撮影はできません)
●小学生3年生未満は高校生以上の保護者が必ず一緒に参加申し込みをしてください。

開始時間 13時30分開始
●開始時間の5分前まではお席にしてください。

夏休み特別企画！
ウミガメ飼育体験教室

開催日 2019年
7月20日(土) 27日(土)
8月3日(日) 10日(日) 17日(日) 24日(日)

対象 小学4年生～高校生 (一日限定1名様)

参加料金 3,000円

抽選 8:30開始～15:00抽選終了

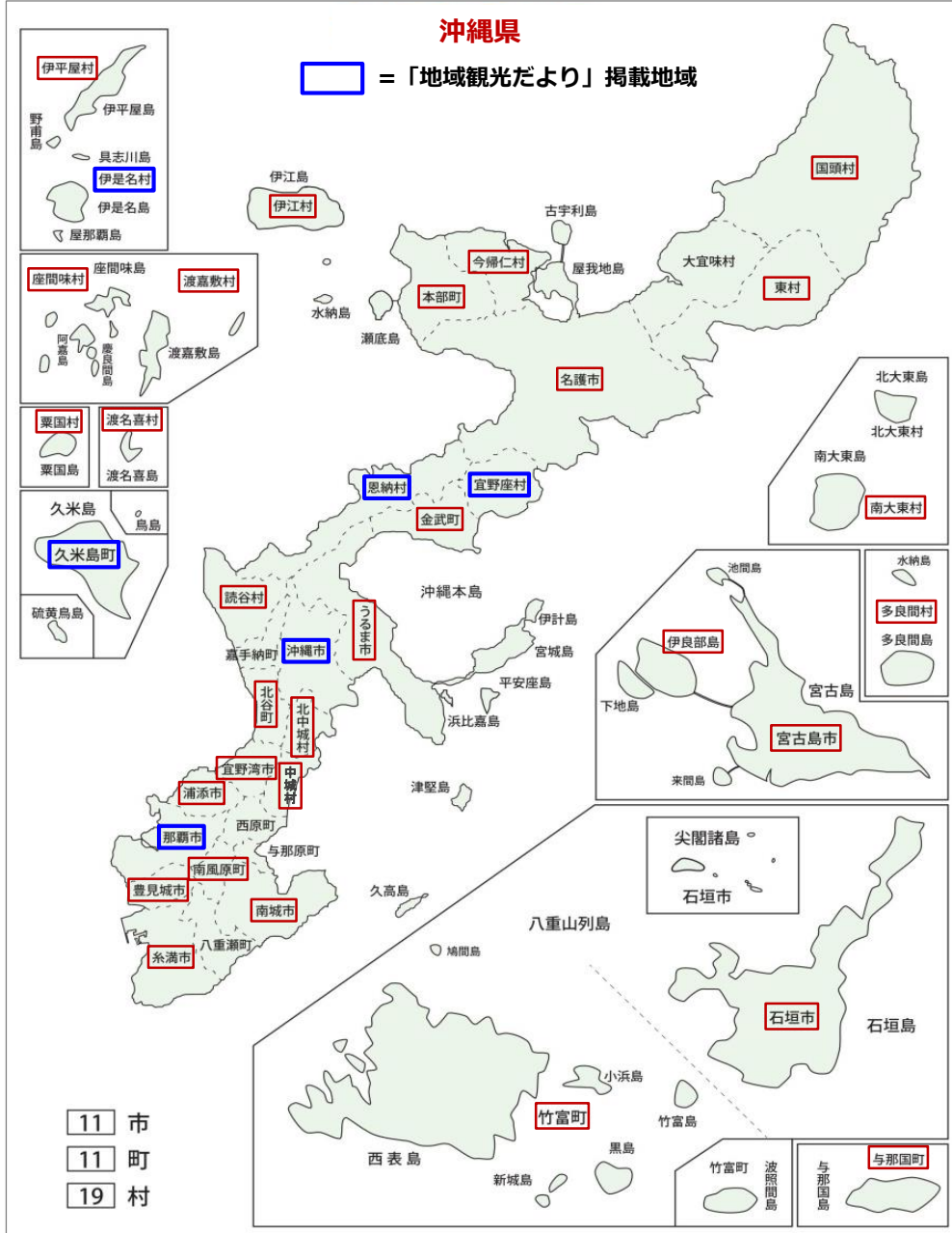
教室内容 ・ウミガメの飼育・水槽そうじ
・ウミガメ学級など

各予約受付・お問合せ電話番号 **098-985-7513**

久米島ウミガメ館 電話：098-985-7513(受付時間：9:00～17:00(休館日：6:30まで))
●入館料：大人3,000円/小学生2,000円 ●抽選：11時開始

◇本島

<p>(一社)糸満市観光協会 代表理事:久保田 徹 会員数:123</p>
<p>(一社)浦添市観光協会 会長:富眞 嗣正 会員数:120</p>
<p>(一社)うるま市観光物産協会 理事長:神村 盛行 会員数:211</p>
<p>(一社)沖縄市観光物産振興協会 会長:島袋 隆 会員数:154</p>
<p>(一社)恩納村観光協会 会長:照屋 修興 会員数:109</p>
<p>(一社)北中城村観光協会 会長:花崎 為継 会員数:52</p>
<p>(一社)宜野座村観光協会 会長:仲本 彰 会員数:48</p>
<p>(一社)宜野湾市観光振興協会 会長:高里 健作 会員数:125</p>
<p>(一社)金武町観光協会 会長:奥間 尚登 会員数:10</p>
<p>(一社)国頭村観光協会 会長:金城 茂 会員数:46</p>
<p>(一社)北谷町観光協会 会長:屋比久 里美 会員数:158</p>
<p>(一社)豊見城市観光協会 会長:大城 勤 会員数:76</p>
<p>中城村観光協会 会長:比嘉 明典 会員数:13</p>
<p>(一社)今帰仁村観光協会 会長:玉城 喜次 会員数:115</p>
<p>(公財)名護市観光協会 理事長:前田 裕子 会員数:200</p>
<p>(一社)那覇市観光協会 会長:佐久本 武 会員数:439</p>
<p>(一社)南城市観光協会 会長:宮城 源幸 会員数:156</p>
<p>(一社)南風原町観光協会 会長:末吉 真也 会員数:100</p>
<p>NPO法人東村観光推進協議会 会長:渡久山 真一 会員数:57</p>
<p>(一社)本部町観光協会 会長:當山 清博 会員数:157</p>



(一社)読谷村観光協会
会長:澤岨 力ア子
会員数:104

◇離島

<p>(一社)粟国村観光協会 会長:伊佐 文宏 会員数:15</p>
<p>(一社)伊江島観光協会 会長:古堅 幸一 会員数:145</p>
<p>(一社)石垣市観光交流協会 会長:大松 宏昭 会員数:336</p>
<p>(一社)いげな島観光協会 会長:名嘉 清光 会員数:66</p>

(一社)伊平屋島観光協会
会長:名嘉 律夫
会員数:29

いらぶ観光協会
会長:中村 雅弘
会員数:20

(一社)久米島町観光協会
会長:比嘉 護
会員数:146

(一社)座間味村観光協会
会長:宮里 哲
会員数:104

竹富町観光協会
会長:上亀 直之
会員数:140

多良間村観光協会
会長:富盛 玄三
会員数:19

(一社)渡嘉敷村観光協会
会長:座間味 秀勝
会員数:34

(一社)渡名喜村観光協会
会長:桃原 優
会員数:11

(一社)南大東村観光協会
会長:金城 裕子
会員数:24

(一社)宮古島観光協会
会長:豊見山 健児
会員数:254

与那国町観光協会
会長:崎元 俊男
会員数:57

◇設立準備中

- 与那原町 観光商工課
- 大宜味村 企画観光課
- ◇市町村 観光窓口
- ※観光協会等の無い市町村のみを記載しています。
- 嘉手納町 産業環境課
- 北大東村 経済課
- 西原町 産業課
- 八重瀬町 観光振興課

【ご案内】新規入会：(一社)粟国村観光協会、NPO法人那覇市街角ガイド、NPO法人自然体験学校、天滋国際健康管理(株)
(一財)沖縄マリンレジャーセイフティービューロー、(一社)真玉橋ノブ研究所
退 会：アダ・ガーデンホテル沖縄、(株)俊美プロデュース、ラオックス(株)

<p>◇市町村(会員様数:41)</p> <p>粟国村 伊江村 石垣市 伊是名村 糸満市 伊平屋村 浦添市 うるま市 大宜味村 沖縄市 恩納村 嘉手納町 北大東村 北中城村 宜野座村 宜野湾市 金武町 国頭村 久米島町 座間味村 竹富町 多良間村 北谷町 渡嘉敷村 渡名喜村 豊見城市 中城村 名護市 那覇市 南城市 西原町 南風原町 東村 南大東村 本部町 八重瀬町 与那国町 与那原町 読谷村 今帰仁村 宮古島市</p>	<p>(一社)座間味村観光協会 (一社)南城市観光協会 (一社)南風原町観光協会 (一社)宜野座村観光協会 (一社)いげな島観光協会 (一社)八重山ビジターズビューロー (一社)北中城村観光協会 (一社)本部町観光協会 (一社)金武町観光協会 (一社)粟国村観光協会 NPO法人那覇市街角ガイド NPO法人自然体験学校</p> <p>◇各種団体(会員様数:40)</p> <p>沖縄県商工会連合会 宜野湾市商工会 那覇商工会議所 沖縄県飲食業生活衛生同業組合 沖縄県市長会 沖縄県酒造協同組合 沖縄県酒造組合 (一社)沖縄県造園建設業協会 JA沖縄中央会 沖縄県舞台運営事業協同組合 (一財)沖縄美ら島財団 (公財)国立劇場おきなわ運営財団 (公社)日本青年会議所沖縄地区協議会 西日本高速道路(株)九州支社 沖縄高速道路事務所 (一社)沖縄県ハイヤー・タクシー協会 (一社)沖縄旅客船協会 (一社)沖縄県レンタカー協会 (一社)全国個人タクシー協会沖縄支部 (一社)沖縄県バス協会 OTS/パートナーズネットワーク JR沖縄クーポン協会の会 JTブレキオス会 日本旅行沖縄赤い風船会 (一社)日本旅行業協会沖縄支部 阪急交通社国内旅行推進協会の会沖縄支部 沖縄県ホテル旅館生活衛生同業組合 KNT-CT沖縄パートナーズ会 JTB協定旅館ホテル連盟沖縄支部連合会 東武トップツアーズ協定旅館ホテル連盟沖縄支部 日本旅行協定旅館ホテル連盟沖縄支部連合会 農協観光協定旅館ホテル連盟・協力みのり会沖縄支部 名鉄観光協定旅館ホテル連盟沖縄支部会 (一社)沖縄県ホテル協会 沖縄県エステティック・スパ協同組合 (一社)沖縄県サッカー協会 NPO 法人沖縄県カヤック・カヌー協会 島のわ通信実行委員会 (一財)美ら島観光施設協会 東武トップツアーズ協定運輸観光施設連盟沖縄支部 (一社)全国旅行業協会沖縄県支部 (一財)沖縄マリンレジャーセイフティービューロー</p>	<p>◇マスコミ(会員様数:10)</p> <p>沖縄テレビ放送(株) 琉球朝日放送(株) 琉球放送(株) ラジオ沖縄 (株)沖縄タイムス社 (株)琉球新報社 (有)沖縄観光速報社 (株)角川アップリンク 月刊DIVER(ダイバー(株)) (株)RBCビジョン</p> <p>◇航空・船舶(会員様数:9)</p> <p>(株)ソラシドエア 全日本空輸(株)沖縄支社 琉球エア・コミュニティー(株) エクセル航空(株) 琉球海運(株) スカイマーク(株) マリックスライン(株) 日本航空(株) 沖縄支店 日本トランスオーシャン航空(株)</p> <p>◇旅行(会員様数:55)</p> <p>ANAセールス(株)沖縄支社 (有)沖縄スカイ観光サービス 沖縄ツアー(株) (株)キャラバンツアー 沖縄支店 クラブツーリズム(株) (株)近畿日本ツーリスト 沖縄 (株)国際旅行社 (株)リウボウ旅行サービス 国際旅運(株) (株)進吾 (株)JAL JTAセールス (株)ジャルパック (株)JTB沖縄 (株)ゼイトリップ (株)ジャパンホリデートラベル (株)ジャパンボトアーズ (株)セルリアンブルー 東武トップツアーズ(株)沖縄支店 (株)日本旅行 沖縄 (株)阪急交通社 (株)ホワイト・ヘアファミリー 沖縄営業所 (株)読売旅行 沖縄地区会 楽天(株) ラド観光(株)沖縄営業所 (株)沖縄大榮 漫遊沖縄(株) (株)WAKON Okinawa Travel Info- 日新航空サービス(株) (株)スカイツアーズ 東武トップツアーズ(株)沖縄国内旅行センター 中央ツーリスト (株)J-NABI (株)Japan Service Company T-LIFEホールディングス(株) (株)信恒商事 (株)メリットレーディング 西鉄旅行(株) (株)東亜旅行社 (株)EGL OKINAWA (株)ODAL (株)HANATAOUR JAPAN</p>	<p>(株)万栄商事 e旅遊(株) (株)M&S イクスベディア・ホールディングス(株) 沖縄エクスカージョンス(株) 平田観光(株) (株)HM TOUR たまびのレシビ とまれる沖縄(株) (株)エイチ・アイ・エス 路 in 沖縄(株) (株)富士ツーリスト (株)結トラベル パイオニア(同)</p> <p>◇バス・レンタカー・交通その他(会員様数:30)</p> <p>沖縄バス(株) 中部観光バス(株) 東陽バス(株) 那覇バス(株) (株)北都観光バス (株)琉球バス交通 おろくバス (有)カー観光 (有)美ら島 美ら島観光バス 伊江島観光バス(株) (株)沖縄交通 三和交通(株) (株)沖一ハイヤー 沖縄都市モノレール(株) オリックス自動車(株) (株)セレブ セレブレレンタカー なはレンタカー (株)フジレンタカー (株)エービーシーサービス ABCレンタカー イン・リンク(株) (有)ウエストマリン (有)サキハマ (株)日産レンタリース 沖縄 スカイレンタリース(株) ニッポンレンタカー 琉球 (株) (株)トヨタレンタリース 沖縄 (有)ウイリー (株)エンジョイレンタカー 沖縄プレミアムレンタカー 沖東交通事業協同組合</p>
<p>◇観光協会等(会員様数:33)</p> <p>(一社)伊江島観光協会 (一社)石垣市観光交流協会 (一社)糸満市観光協会 (一社)浦添市観光協会 (一社)うるま市観光物産協会 NPO法人おおぎままるごとツーリズム協会 (一社)沖縄市観光物産振興協会 (一社)宜野湾市観光振興協会 (一社)久米島町観光協会 (一社)北谷町観光協会 (一社)豊見城市観光協会 (一社)今帰仁村観光協会 (公財)名護市観光協会 (一社)那覇市観光協会 NPO法人東村観光推進協議会 (一社)南大東村観光協会 (一社)宮古島観光協会 与那国町観光協会 (一社)読谷村観光協会 (一社)ヨロシ島観光協会 (一社)恩納村観光協会</p>			<p>◇建設・流通(会員様数:9)</p> <p>沖縄日通エアカゴサービス(株) (株)國場組 アウトドアショップネオス (有)島運送 (株)東洋設備 (株)京和土建 琉球通運(株) (株)大林組 沖縄営業所 (有)ジュネ</p>

<p>◇観光施設(会員様数:74)</p> <p>ザ・サザンリンクスゴルフクラブ かねひで喜瀬カントリークラブ (株)優美堂 沖縄アウトレットモールあしびなー 豊崎ライフスタイルセンター TOMITONテナント会 沖縄ディーエフエス(株) 首里琉染 (株)琉球民芸センター (株)琉民 (株)沖縄県物産公社 (株)サンエー (株)プラザハウス 御菓子御殿 (株)沖縄黒糖 道の駅許田 (株)ナンポー マリンハウスシーサー (有)トップマリン残波 (有)トロピコインターナショナル (有)ぶいぬしま トータルマリンズスポット NEWS (株)アジマ 味と語り の 竜宮城うらしま (有)うえち (有)キャプテンズグループ (株)グレイスターン 琉球料理と琉球舞踊 久米店 四つ竹 (株)ジェイシーシー フォーモストブルーシール(株) (株)フードサービスもとぶ (有)料亭那覇 オリオンビール(株) 瑞泉酒造(株) 忠孝酒造(株) まさひろ酒造(株) (有)東南植物楽園 黒潮潜水 (株)シーボワール マリンクラブUMI (公財)沖縄協会 (有)タイド (株)ひめゆり会館 琉球ガラス村 琉球舞踊館うどい 沖縄県観光事業協同組合 ナゴバイナッパルパーク (株)南都 ひめゆり平和祈念資料館 宜野湾マリン支援センター まりりん・ぎのわん 国指定重要文化財中村伊江住宅 体験王国&ホテル むら咲むら (株)沖縄工芸村 恩納ガラス工房 琉球村 ピオスの丘(らんの里) 沖縄フルーツランド(株) ネオパークオキナワ (株)森のガラス館 (株)くらししゃや シーサーパーク琉球窯 ホールアース自然学校 沖縄校 がじゅまる自然学校 (有)やんばる自然塾 石垣島観光(石垣島田舎体験) 恩納海浜公園ナビービーチ (一財)健康科学財団 (株)サマー (株)JTB商事 (株)ashibi enterprise (株)沖縄物産企業連合 美ら笑三線体験教室 (株)パラダイスプラン ブルースカイ (株)南洋社中 沖縄うさぎ・海あしび</p>	<p>沖縄青の洞窟ボートツアー専門店 SPARKLE ディーズパルス沖縄</p> <p>◇宿泊(会員様数:112)</p> <p>ロワジールホテル&スパタワー那覇 パシフィックホテル沖縄 ザ・ホテルエ・グループ那覇(株) ダブルツリー by ヒルトン那覇首里城 (株)かりゆし スマイルホテル沖縄那覇 (株)ホテルサン沖縄 ネストホテル那覇 ホテルロイヤルオリオン ホテルJALシティ那覇 南西観光ホテル リーガロイヤルグラン沖縄 リッチモンドホテル那覇久茂地 メルクールホテル 沖縄那覇 東横イン那覇旭橋駅前 琉球サンロイヤルホテル(株) (株)法華俱樂部 那覇・新都心店 東横INN那覇国際通り美栄橋駅 ホテルレートイン那覇泊港 ダイワロイネットホテル那覇国際通り (株)西鉄ホテルズ COMMUNITY & SPA 那覇セントラルホテル (株)パームロイヤル 沖縄ホテル ダイワロイネットホテル沖縄県庁前 ネイチャーみらい館 (株)ホテルグランビュー (株)北部住宅サービス ホテルオーシャン ホテルパークスタジアム那覇 ステーションホテル牧志 WBFリゾート沖縄(株) 沖縄GRGホテルズ(株) ウィークリーハーバービューマンション (一財) 沖縄県青年会館 民宿ロハスヴィラ サザンビーチホテル&リゾート沖縄 ユインチホテル南城 ソルヴィータホテル那覇 (株)ラグナガーデンホテル ザ・ビーチタワー沖縄 ベッセルホテルカンパーナ沖縄 スマイルホテル那覇シティリゾート (株)EMウェルネスリゾート (株)守礼 Royal Hotel 沖縄残波岬 ホテル日航アリビラ モリマリゾートホテル リザンシーパークホテル谷茶ベイ ANAインターコンチネンタル万座ビーチリゾート ネットサンスリゾートオキナワ ムーン ホテルズ アンド リゾート(株) ホテルみゆきビーチ かねひで恩納マリンビューパレス シェラトン沖縄サンマリーナリゾート カヌチャリゾート ザ・テラスホテルズ ザ・リツカールトン沖縄 かねひで喜瀬ビーチパレス (株)池宮商事 ホテルリゾネックス名護 ホテルゆがふいんおきなわ ホテルマハイナ ウェルネスリゾートオキナワ センチュリオンホテル アンド ヴィンテージ 沖縄 美ら海 本部グリーンパークホテル・ゴルフ場</p>	<p>リゾートホテル・ベル・パライソ YYY CLUB iE RESORT オクマ プライベートビーチ&リゾート (株)宮古島東急ホテル&リゾート ANAインターコンチネンタル石垣リゾート クラブメッド石垣島 (株)星野リゾート 南の美ら花ホテルミヤヒラ ホテルグランビュー石垣 石垣シーサイドホテル 石垣島ビーチホテルサンシャイン (株)はいむるぶし 東横イン那覇新都心おもろまち (株)フェリーチェ ホテルモントレ沖縄スパ&リゾート アイランドホテル与那国 ローヤルホテル (株)ロイヤルマリンパレス レッド・プラネット 那覇 沖縄 ヒルトン沖縄北谷リゾート 那覇東急REIホテル ハイアットリージェンシー 那覇 沖縄 アルモントホテル那覇・県庁前 HOTEL AZAT 東横イン那覇おもろまち駅前 ホテルグレイスリー那覇 ホテルアレキサンダーロイヤルリゾート沖縄 ワンスイートホテル&リゾート古宇利島 アートホテル石垣島 ナナムイネイチャーリゾート (有)タレンタ企画 海の旅亭おきなわ嘉真荘 (株)KPG HOTEL & RESORT 東村ふるさと振興(株) (株)前田産業 ダブルツリーbyヒルトン那覇 ジョイホテルマネージメント こころハウス ホテルライジングサン宮古島 沖縄サンコーストホテル さくらリゾートホテル石垣 クリアホテル壺川マルシェ 沖縄UDS(株) 民宿村コンフォート雅 ハレクラニ沖縄 ハイアットリージェンシー瀬良垣アイランド沖縄 ノホテル沖縄那覇 天滋国際健康管理株式会社</p> <p>◇印刷・広告代理店(会員様数:64)</p> <p>(有)アートプリント (有)アイディー・ブランド (株)アオハ沖縄 (株)アカネクリエイション あけぼの印刷(株) (株)アドスタッフ博報堂 (株)うるま印刷 (株)エアポートTVネットワークジャパン (株)エディタズ (株)エマエンタープライズ 沖縄インデックス 沖縄広告(株) (株)オー・シー・オー 協同組合沖縄産業計画 (株)近代美術 (株)ケイ・ツープランニング 光文堂コミュニケーションズ(株) (有)サン印刷 (株)サン・エージェンシー (株)尚生堂 (株)城野印刷所 沖縄営業所 新星出版(株) (株)スカイ企画 (株)宣伝 第一印刷</p>	<p>(株)電通沖縄 (株)東洋企画印刷 (株)トモエ (有)ドリーム印刷 (株)ニートー (株)BBDO J WEST沖縄支店 (株)平山印刷 (株)プロダクツ・プランニング 丸正印刷(株) (株)プレーン沖縄 (有)モダン広告 (株)リクルートライフスタイル沖縄 (株)琉球新報開発 (株)ワイド (株)琉球若草 沖電企業(株) 來來琉球 リッツプロダクション(株) (株)インディボンドネットワークス (株)ティレイインフォメーション (株)国際印刷 (株)グローバル・デイリー (株)翔コピーセンター (株)ダイオキ (株)真宣組 (株)ファンファーレ・ジャパン (有)べんぎん アドブ パブリックハウス合同会社 DESIGN OFFICE イエマツ (株)パム・コクリエイション (株)JTBナビ (株)MAJコミュニケーションデザイン (株)池宮商会 (株)旭堂 (有)沖縄マーケットプランニング (有)福琉印刷 (株)正広コーポレーション 沖縄高速印刷(株)</p> <p>◇企業その他(会員様数:155)</p> <p>(株)よしもとクリエイティブ・エージェンシー (有)インプレスト (株)沖縄映像センター (株)放送サービスセンター (株)沖縄コングレ (株)DMC沖縄 (株)アイレント Gネットワーク(株) (有)朝日興業企画 (株)沖縄ハートス (有)サウスエア (有)コーディネートプロ IMAGE(株) アルファスリー (株)くれえる沖縄 沖縄セルラー電話(株) NTT西日本沖縄支店 ビジネス営業部 OTMグループ (沖縄県トヨタグループ) 大同火災海上保険(株) (有)小川保険事務所 (株)おきぎん経済研究所 (株)おきぎんジェシービー (株)沖縄銀行 (株)沖縄海邦銀行 (株)琉球銀行 沖縄振興開発金融公庫 (株)ゆうせき 沖縄ガス(株) 沖縄食糧(株) オキコ(株)</p>
---	---	---	---

沖縄総合警備保障(株) 琉球警備保障(株) (株)沖縄ダイケン 沖縄ワタベディング(株) プライダルハウスチュチュ沖縄 (有)サニースプロジェクト 沖縄綿久寝具(株) (有)オフィス アイシーシー (株)スペースチャイナ (有)アンテナ (株)チャイナゲートウェイ (有)オランダ ガーデン (株)桃原農園 (株)プレントリーホールディングス (株)ビジネスランド (株)リレーションシップ (株)国建システム (株)タップ (株)ネオックスワン (有)サクシードプランニング サンネット(株) 福山商事(株) 沖縄体験ニライカナイ (株)リマープロ (株)琉球広報 (有)シビルサービス (株)ジムキ文明堂 (株)日進商会 ジャスタビ (株)徳慶 (株)パディアアジアパシフィックジャパン (株)リウボウ商事 (株)エーデルワイス沖縄 (株)チエロ沖縄	(株)フジタカクリエイション (株)エイコーワールド (株)ジョイント沖縄 美浜リアルエステート(株) (医)タピック (株)オーシーシー (株)グローバルポタニクス 沖縄ゼロックス(株) シンパホールディングス(株) mic21(株) (株)ジャパンバウンドソリューションズ (株)ホクガン (株)MEDIAFLAG沖縄 (株)大門商事 (株)オベックス建築事務所 (株)オリエンタルコンサルタンツ 沖縄支社 (株)DUO 城紅型染工房 沖縄オルゴール堂 ピックプライダル (株)かりゆしエンターテイメント 行政書士法人ときわ (株)ビッグカメラ 佐久本工機 (株)住太郎ホーム 沖縄サンポッカ(株) (株)三井住友銀行 京橋法人営業部 (株)ブレイン (株)沖縄第一興商 (株)オキット (株)ジャパンビバレッジ沖縄 (株)スパイスワークス沖縄 アイギス沖縄	(株)沖縄伊藤園 サントリーフーズ沖縄(株) 損害保険ジャパン日本興亜(株) 丸政商事(株) (株)みずほ銀行 那覇支店 ANA FESTA(株) 沖縄店 (株)佐喜真義肢 (株)ノイズ・バリュー社 ブルームーンパートナーズ(株) (株)タイラ スターキハウス88グループ (株)アムズシーヴィス (株)あいあいケータリング沖縄 沖縄輪業(株) (有)ちぬまんフーズ (株)久米島の久米仙 (株)ファッションキャンディ (株)奥原商事 パイプニット(株) アプリシエイト(株) (株)海屋 イオンモール沖縄ライカム (株)おきなわ屋 (株)南海エクスプレス沖縄営業所 (一社)ジャパンショップिंगツurisム協会 (株)九電工 沖縄支店 琉球焼肉 NAKAMA (株)琉仁カスターサービス (有)北谷金城 焼肉金城 (株)サッポロドラッグストアー Attractive JAPAN (株)アールアールシー 富士通(株)沖縄支店	(株)碧 (株)いじま家族 沖縄コカ・コーラボトリング(株) (株)ベイスオブスポーツ パナソニック コンシューマーマーケティング沖縄(株) (株)りゅう (株)エス・ピー・ネットワーク (有)沖縄花火 (株)ジェニッククリエイション ワールドキッズ 沖縄科学技術大学院大学(OIST) 那覇空港ビルディング(株) 国立沖縄青少年交流の家 handy Japan(株) (株)沖縄富士通システムエンジニアリング (公財)日本交通公社(JTBF) (株)りゅうぎん総合研究所 沖縄の風合同会社 (株)NTTドコモ (株)GLOW ハニークローバー(株) 伊計島総合開発(株) (株)ブロード (株)文教スタヂオ沖縄支社 (株)琉球 B&M (一社)眞玉橋ノブ研究所
--	---	--	--

(五十音順) (敬称略) 2019年6月20日現在



「おきなわ観光天気予報」ご協力ホテル様

EMウェルネスリゾートコスタピスタ沖縄ホテル&スパ
 Okinawa EXES Ishigakijima
 沖縄かりゆしアーバンリゾート・ナハ
 沖縄かりゆしビーチリゾート・オーシャンスパ
 Okinawa Spa Resort EXES
 沖縄ナハナ・ホテル&スパ
 沖縄ホテル
 オクマ プライベートビーチ&リゾート
 カヌチャベイホテル&ヴィラズ
 かねひで恩納マリンビューパレス
 かねひで喜瀬ビーチパレス
 KARIYUSHI LCH. Izumizaki 県庁前
 ココ ガーデンリゾート オキナワ

サザンビーチホテル&リゾート沖縄
 ザ・ビーチタワー 沖縄
 ザ・リッツカールトン沖縄
 ステーションホテル牧志
 センチュリオンホテル・沖縄美ら海
 ダイワロイネットホテル沖縄県庁前
 ダイワロイネットホテル那覇おもろまち
 東横イン那覇旭橋駅前
 東横イン那覇おもろまち駅前
 東横イン那覇新都心おもろまち
 那覇東急REIホテル
 西鉄リゾートイン那覇
 ネストホテル那覇

ハイアット リージェンシー那覇 沖縄
 パシフィックホテル沖縄
 HOTEL AZAT
 ホテルオーシャン那覇国際通り
 ホテルグランビュー石垣
 ホテルグランビュー沖縄
 ホテルグランビューガーデン沖縄
 ホテルグレイスリー那覇
 ホテルサン沖縄
 ホテルWBF アートステイ那覇
 ホテル日航アリビラ
 ホテルマйнаウエルネスリゾートオキナワ
 ホテルモンテ沖縄 スパ&リゾート

ホテルゆがふいんおきなわ
 ホテルゆがふいんBISE
 ホテルラッソアビアンパナ石垣島
 ホテルリゾネックス名護
 メルキュールホテル沖縄那覇
 ラグナガーデンホテル
 リーガロイヤルグラン沖縄
 リゾートインラッソ石垣
 リッチモンドホテル那覇久茂地
 琉球温泉瀬長島ホテル
 ルネッサンス リゾート オキナワ
 Royal Hotel 沖縄残波岬
 ロワジュールホテル&スパタワー那覇

※この他、名称非公開ご希望の施設様もいらっしゃいます。
 ※OCVB「おきなわ観光天気予報」は、P.01をご覧ください。



追加部数販売について

「OCVB News」の追加部数を販売します。

1. 2019年度12ヶ月分（4月号～3月号）
2. 以下お申込先に①～⑥を記載しメールでお申し込み下さい。

- 【必要事項】①追加部数 ④電話番号
 ②会社名 ⑤担当者名
 ③住所 ⑥担当者メールアドレス

【お申込先】OCVB 総務部 総務・経理課 平山稔・前田功太
 ocvb.news@ocvb.or.jp
 TEL : 098-859-6124

3. 追加部数は何冊でも承りますのでお問い合わせ下さい。
4. 申込期日は特に設けません。いつでも随時承ります。

広告スペース販売について

「OCVB News」の広告スペースを販売します。

年間販売だけではなく、単月および複数月販売も承ります。詳しくは下記までお問い合わせ下さい。

（※「OCVB News 広告に関する業務」を下記の会社に業務委託しています。）



- 詳しくは下記までお問い合わせ下さい。

● 料金表（税込み）

追加部数	年間追加部数	単価	年間通常料金	年間割引料金
+1冊	+12冊	300円	3,600円	→ 2,500円
+5冊	+60冊	300円	18,000円	→ 12,500円
+10冊	+120冊	300円	36,000円	→ 25,000円

■ (株)トモエ OCVB news 広告集稿担当
 TEL : 098-832-1800 (代表)
 FAX : 098-832-1805

■ (株)アドスタッフ博報堂
 OCVB News 広告集稿担当
 TEL : 098-862-1422 (代表)
 FAX : 098-862-1906

OCVB 賛助会員募集中！

OCVBは、「沖縄観光のプロフェッショナルとして県経済発展の推進役を担い、観光を通じた県民の幸せづくりに貢献する」ことを基本理念としています。

● 会員サービス

迅速な情報提供

- ① 月1回「OCVB News」のメール配信と冊子（1冊無料）の郵送
- ② 公募情報等をお知らせするOCVB賛助会員メールマガジン配信

会員ならではのご案内

- ① OCVB事業説明会・報告会
- ② OCVB新春の集い
- ③ OCVBが実施する海外見本市などへの出展

勉強会・交流会

- ① OCVBワーキング委員会への参加
- ② 各種講演会の開催

PRする場のご提供

- ① OCVB事務所内パンフレットスペースのご提供
- ② 「おきなわ物語」内でのご紹介
- ③ OCVBが発行するガイドブック等でのご紹介
- ④ OCVBサイトの「賛助会員を探す」内でのご紹介

各種割引制度

- ① 「おきなわ物語」内バナー広告掲載料10%割引！
- ② 「OCVB News」2冊目以降の追加購入分を割引！
 追加購入割引価格：1冊 本体+税 300円

● 年会費

基本会費：1口 50,000円

● 賛助会員制度について

お問い合わせ先：OCVB 賛助会員事務局

TEL : 098-859-6123 詳しくは、<http://www.ocvb.or.jp/organization/member>





一般社団法人 沖縄県ホテル協会 OKINAWA HOTEL ASSOCIATION

今や観光は、沖縄全土をフィールドとしたライフスタイル産業です。
沖縄を訪れる人々は、ポジティブにオキナワンライフを楽しみ、日常の生活を移動する交流定住者であり、価値ある消費に旺盛なライフスタイルをもつ、沖縄の宝物探しをする人々であり、沖縄のブランディングそのものであると、私たちは考えています。

一般社団法人沖縄県ホテル協会は、沖縄の戦略的基幹産業である観光の振興により、沖縄の発展に寄与する観光総合団体として、幅広い活動を行って参ります。

正会員

【北部エリア】 沖縄かりゆしビーチリゾート・オーシャンスパ/Okinawa Spa Resort EXES/オキナワマリオットリゾート&スパ/オクマ プライベートビーチ&リゾート/カフーリゾートフチャク コンド・ホテル/ザ・リッツ・カールトン沖縄/センチュリオンホテルアンドリゾートウィンテージ沖縄美ら海/ハレクラニ沖縄

【中部エリア】 EMウェルネスリゾートコスタピスタ沖縄ホテル&スパ/オキナワ オーシャンフロント ホテル/オキナワグランメールリゾート/ラグナガーデンホテル

【那覇エリア】 ANAクラウンプラザホテル沖縄ハーバービュー/沖縄かりゆしアーバンリゾート・ナハ/沖縄ナハナ・ホテル&スパ/KARIYUSHI LCH. Izumizaki県庁前/ステーションホテル牧志/ダイワロイネットホテル沖縄 県庁前/ダイワロイネットホテル那覇 おもろまち/ダイワロイネットホテル那覇 国際通り/ダブルツリーbyヒルトン那覇首里城/那覇東急REIホテル/ノボテル 沖縄那覇/ハイアットリージェンシー那覇沖縄/HOTEL AZAT/ホテルオーシャン那覇国際通り/ホテルグランビュー沖縄/ホテルサンバレー球陽館/ホテルパームロイヤルNAHA国際通り/ホテルユクエスタ旭橋/メルキュールホテル沖縄那覇/リーガロイヤルホテル沖縄/リッチモンドホテル那覇久茂地/ロワジールホテル那覇

【南部エリア】 ウェルネスリゾート沖縄休暇センター ユインチホテル南城/サザンビーチホテル&リゾート沖縄/ホテルグランビューガーデン沖縄

【石垣島エリア】 アパホテル石垣島/Okinawa EXES Ishigakijima/グランヴィリオリゾート石垣島 グランヴィリオガーデン/フサキリゾートヴィレッジ/BEST INN石垣島/ホテルグランビュー石垣/ホテルロイヤルマリンパレス石垣島/南の美ら花ホテルミヤヒラ/ルートイングランティア石垣

【宮古島エリア】 ホテルアトールエメラルド宮古島/ホテル共和/ホテルサザンコースト宮古島/ホテルていだの郷 下地島/ホテルニュー丸勝/ホテルピースアイランド宮古島/ホテルライジングサン宮古島/ミヤコセントラルホテル/宮古第一ホテル

※エリア別五十音順

賛助会員

有銘会計事務所/RGC株式会社(琉球ガラス村)/OAS運輸株式会社/沖縄北谷自然海塩株式会社/沖縄キーコーヒー株式会社/沖縄鶏卵販売株式会社/沖縄ココ・コーラボトリング株式会社/沖縄水質改良株式会社/沖縄特産販売株式会社/沖縄日通エアカーゴサービス株式会社/沖縄森永乳業株式会社/沖縄ユーシーシーコーヒー株式会社/沖縄菱電ビルシステム株式会社/沖縄綿久寝具株式会社/株式会社アオラン/株式会社池原商事/株式会社イパノ/株式会社 上間菓子店/株式会社うるま印刷/株式会社うるまAVセンター/株式会社御菓子御殿/株式会社沖縄伊藤園/株式会社沖縄第一興商/株式会社沖縄村上農園/株式会社カナダ物産/株式会社かりゆしインターナショナル/株式会社かりゆしエンターテイメント/株式会社京和土建/株式会社具志堅建築設計事務所/株式会社クレスト/株式会社こんぼす/株式会社財全エステート/株式会社財全グループ/株式会社崎浜商店/株式会社サージェリー/株式会社サニクリーン九州/株式会社JTB商事/株式会社尚生堂/株式会社ジョブ プラスONE/株式会社シントー/株式会社セブンユニフォーム沖縄/株式会社大門商事/株式会社チェリーペーパー/株式会社ちとせ印刷/株式会社ティーシー/株式会社名城/株式会社ナンポー/株式会社西原商会九州 沖縄支店/株式会社日進商会/株式会社ネクシィーズ/株式会社バリューブリッジ/株式会社ビック沖縄/株式会社フォーサム/株式会社フジタクリエイション/株式会社双葉通信社/青果/株式会社フレッシュ青果/株式会社プレンティアーホールディングス/株式会社マリナランド/株式会社丸仁/株式会社丸忠/株式会社MEDIAFLAG沖縄/株式会社盛corp/株式会社琉民/株式会社琉球老師/株式会社りゅうせきビジネスサービス/株式会社レキオス/株式会社WAKON/かりゆしグループ・ホールディングス株式会社/カリユシドリムハウジング株式会社/ゲストハウスイン沖縄株式会社/合同会社浦添印刷/合同会社TIGER FUND/合同会社Pearl R/嵯峨美商事/シダックスビューティーケアマネジメント株式会社/田島繊維/忠孝酒造株式会社/東洋佐々木ガラス株式会社 福岡営業所/那覇酒類販売株式会社/農業生産法人 株式会社かりゆし福寿ファーム/フードサービスドルパコ/弁護士法人天方川崎法律事務所/ホシザキ沖縄株式会社/満天株式会社/もとぶいこいの宿やまちゃん/有限会社あらがき/有限会社OKI/有限会社沖縄シブスエージェンシー/有限会社沖縄ゼネラル/有限会社兼正青果/有限会社サンブランド/有限会社下地商事/有限会社大ーミート/有限会社大栄食品/有限会社名嘉眞製菓/有限会社宮古環境保全センター/有限会社モノポリプロジェクト/有限会社やいま企画/有限会社リゾートエンタープライズ沖縄/リュウセロ株式会社

※五十音順