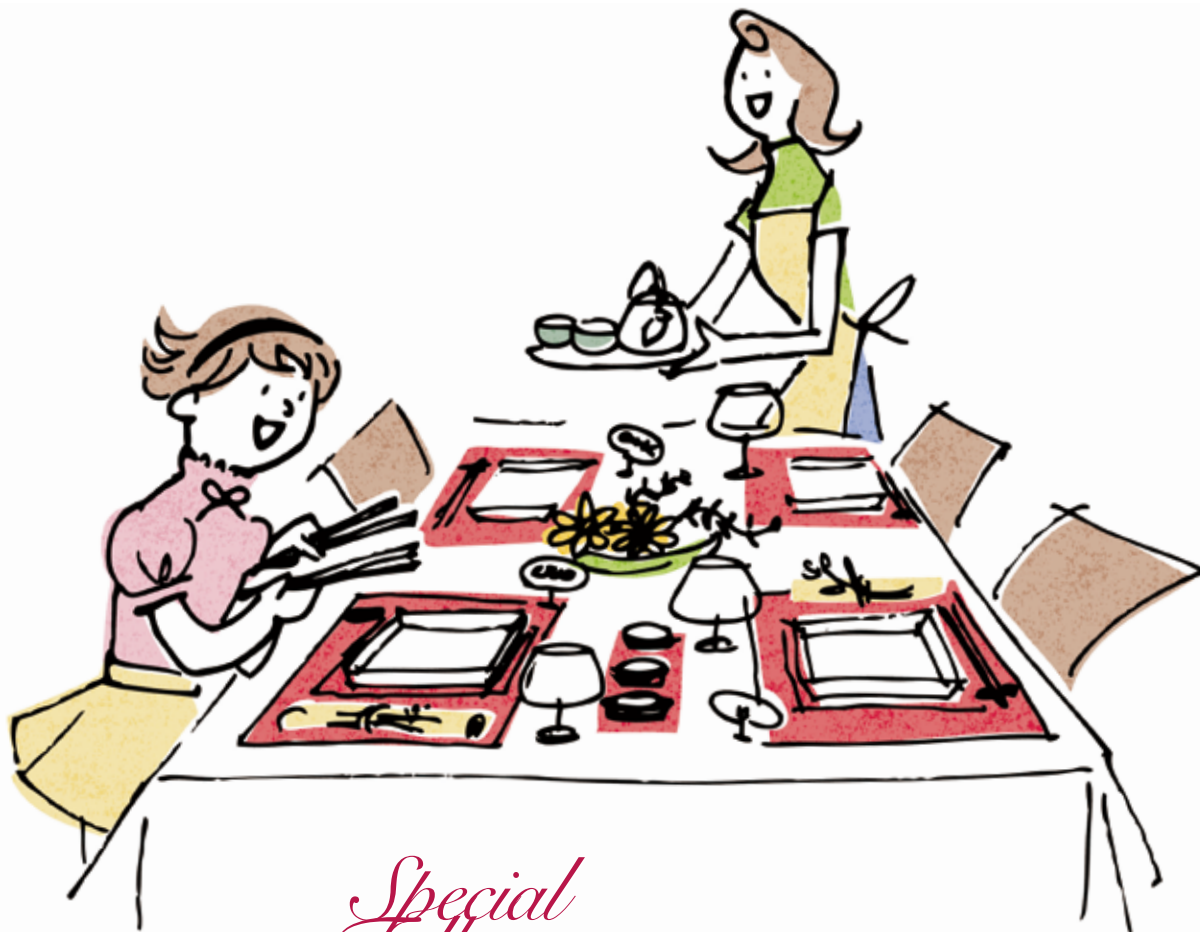


S **惣菜** UZAI *j* News

JAPAN Ready-made Meal

10



Special Talk 座談会 “あの人と60分”

女性経営者、これからのダイバーシティ経営を大いに語る

(株)クック・チャム
代表取締役

アビリティセンター(株)
会長

(一社)日本惣菜協会 副会長
(株)マルハ物産 代表取締役会長

藤田 敏子氏 × 三好 潤子氏 × 林 香与子氏

Japan Ready-made Meal Association

惣菜管理士合格者特集

有資格者
28,872人

2020年 惣菜管理士合格者2,842名



一般社団法人 日本惣菜協会

笑顔イキイキ

Smiling Face

中食・惣菜業界で生き生きと働く人たちを応援します！！

3S (整理・整頓・清掃) で「働きやすい職場づくり」

(株)ヒライは「お弁当のヒライ」を中心に、熊本・福岡・大分・佐賀エリアのロードサイトやテナントで、「元気ダイニング」「まんまや」「うどん麺許皆伝」など140店舗を展開。

「食べて健康・食べて元気」をキーワードに、弁当・惣菜店や、CVS、ファストフード店にイートインコーナーを設けた店舗を運営している。

笑顔を絶やさず
お客さまに
心地よい店舗になるように
しています。



(株)ヒライ

「おべんとうのヒライ サンリブ宗像店」店長
惣菜管理士

立花 愛さん

「おべんとうのヒライ サンリブ宗像店」(福岡県)の店長を務めています。私の働く店舗の従業員25名は70代のパートから高校生のアルバイト、製造にはベトナムからの外国人技能実習生と、多様な人が働いていますので、年代や国籍を超えて働きやすい職場づくりに注力しています。

働きやすい職場は、3S(整理・整頓・清掃)がきちんと整い、弁当・寿司・天ぷらなど店内調理商品は誰が作っても同じように仕上がり、きれいに品出しができる環境が整っていることが条件だと思っています。

そのため、スタッフとのコミュニケーションは個別にしっかり取るよう

にしています。

また、店頭でポップ掲示している「『惣菜管理士のいる店』店頭表示」は、お客さまとの信頼につながっていると思います。

新型コロナウイルス感染症の影響としては、3~4月は来店客数の減少、パスタや缶詰など日持ち食材の買いだめなどで惣菜販売は一時的に厳しかったのですが、5月にはほぼ例年に戻りました。8月のお盆はオードブルなど催事商品が売れなかった分を日々の売上げでカバーできました。ヒライはボリューム感満載の揚げ物バイキングが看板商品ですが、コロナ禍ですべてを個包装にしても売場のワクワク感や楽

しさを出す工夫をして売上げの維持を保っています。

コロナ禍で変わったことは、肉団子・ハンバーグ・煮そば・焼きそば・ビストロカレーなど数種類のロングライフ惣菜が新たに発売となったことです。買い物頻度を減らしている方には好評で、保存食としても購入されているようです。

今の重点課題はコロナ禍で、売上げが厳しい状況の中でも昨年以上の利益を生み出す仕組みづくりです。このピンチを成長のチャンスと考え、食のライフラインとしての使命を果たしていきたいと思っています。

jm News 2020.10 Contents

Smiling Face	02	笑顔イキイキ (株)ヒライ 立花 愛さん
Activity Report	03	協会活動
Roundtable Discussions	04	座談会 “あの人と60分” 女性経営者、これからのダイバーシティ経営を大いに語る
	08	惣菜管理士資格試験 合格者特集
	10	惣菜管理士資格試験 合格者発表
Information	22	惣菜管理士資格試験 問題と解説
	23	JmHACCP認定工場 プライム野菜工房(株)



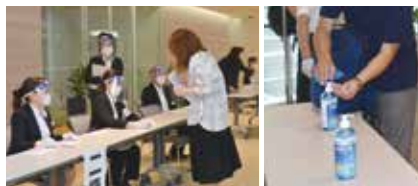
嚴重な新型コロナウイルス感染症対策のもとで 2020年「惣菜管理士資格試験」、13会場3,363人受験

(一社)日本惣菜協会は2020年「惣菜管理士資格試験」を8月25日～27日の3日間で札幌・仙台・さいたま・金沢・東京・名古屋・京都・大阪・岡山・広島・香川・福岡の13会場で開催し、合計3,363人が受験した(一級663人、二級1,031人、三級1,669人)。試験は新型コロナウイルス感染症に「感染しない・感染させない」ための安全対策のもとに行われた。

協会では①受付・会場内の机・テーブル・ドアノブなど複数の方が接する箇所のアルコール除菌②会場入口・試験会場

にアルコール消毒液を設置③係員はマスクとフェイスガード、手袋を着用④通常より空けた座席間隔⑤試験中30分ごとに会場内の換気を行った。

一方で、受験者には①試験日当日の朝に検温して受験票に検温時間・体温



受付のフェイスガード・マスク・手袋着用
手指のアルコール消毒

を来場前に記入②マスク着用の協力をあおぎ、ほかにも試験会場での手洗いや手指アルコール消毒、不要な会話の禁止、多数で集まらないなど密を作らないことを要請した。

受験者は「新型コロナウイルス感染症が心配なので、受験者の心得はきちり守りました」「今日は同僚と食事をしないで先に帰ります」など、例年と異なり試験会場には静かに受験者が集まり、静かに帰っていった。



ホームミールマイスター合格発表

2020年度第1回資格試験は7月31日に締め切り、認定審査の結果、17人を合格者として認定した。これにより、675人のホームミールマイスターが誕生したことになる。

ホームミールマイスターは、惣菜を提供する側だけでなく、購入する側の消費者にも食に関する正しい基礎知識を習得していただくために、2011年に開始した消費者向けの教育事業である。

テキストは、食の伝統・文化、調理加工の技術、食品製造や流通、食品衛生など、食に関する知識を100項目にまとめ、Web上で無料公開してい

る。また、より気軽に食(惣菜)に関する正しい知識を身につけることができるよう、2017年から新しい制度にリニューアルした。

さらに、テキストで学んだ知識を試す機会として資格試験にチャレンジすることも可能だ。7月と1月の年2回、郵送方式で資格試験を行っている。本年度第1回目となる今回は20人が受験した。

次回、2020年度第2回ホームミールマイスター資格試験の受験申込みは、10月1日～12月31日、試験マークシートの提出期限は翌年の2021年1月31日、合格発表は3月1日となる。

合格者

岩東	由馬	オタフクソース(株)
宇津野	菜津樹	オタフクソース(株)
奥田	美穂	オタフクソース(株)
久保	悟己	オタフクソース(株)
柴野	敏一	オタフクソース(株)
高橋	直希	オタフクソース(株)
土井	智樹	オタフクソース(株)
中村	朋香	オタフクソース(株)
益田	理希	オタフクソース(株)
松浦	弥由	オタフクソース(株)
松田	拓也	オタフクソース(株)
吉田	裕紀	オタフクソース(株)
奥田	秀実	
黒川	純孝	
金城	恵子	

2名非掲載希望

事務局 便い

- 8月25～27日 惣菜管理士資格試験
25日 札幌・東京・名古屋・大阪
26日 さいたま・京都・広島・香川
27日 仙台・金沢・大阪・岡山・福岡
- 8月28日 JmHACCP認定審査会
- 9月1日 2020年度第1回ホームミールマイスター認定試験合格発表
- 9月2日 惣菜管理士試験委員会
惣菜管理士審査委員会
- 9月7日 JmHACCP認定審査会

- 9月10日 2020年惣菜管理士資格試験合格発表
 - 9月15日 2020年度第1回デリカアドバイザー修了試験合格発表
 - 9月24～25日 外食ビジネスウィーク2020出展
 - 9月28日 九州支部Webセミナー
- 今後の予定 —
- 10月1日 2020年度惣菜管理士養成研修スタート(2021年3月まで)
 - 10月初旬 2020年版会員名簿の送付
 - 10月15日 第5回理事会

女性経営者、これからの ダイバーシティ経営を大いに語る ～企業価値を高める多様な人財活用とは～



アビリティセンター(株)
会長
三好 潤子 氏
Miyoshi Junko

人材紹介・教育研修・業務受託・再就職支援など四国の総合人材サービスをリード。3月に派遣社員の雇用継続を宣言して注目を集める。精神障がい者雇用に注力している。

(株)クック・チャム
代表取締役
藤田 敏子 氏
Fujita Toshiko

惣菜の製造販売店である路面店「クック・チャム」を29歳で創業し、現在は全国77店で「お料理上手なお母さんの味」を提供。知的障がい者雇用に注力している。

(一社)日本惣菜協会 副会長
株マルハ物産 代表取締役会長
林 香与子 氏
Hayashi Kayoko

業務用れんこん取扱量日本一。高まる国産志向に応えるために、徳島で休耕田の耕作事業を始めている。また、中国に自社のキノコ工場を稼働する。

四国の女性社長比率は9%。全国9地域の中でトップである(2018年帝国データバンク調べ)。一方で、四国の人口減少率と高齢化率は全国でも高く、2040年には現在の375万人が300万人まで減ると推計されている。新型コロナウイルス感染症でこれまでの当たり前が大きく変化している中、少子高齢社会で必須とされているビジネスのダイバーシティ(多様性)化が加速しそうである。四国で活躍する女性経営者に現状の取り組みから未来を展望してもらった。
司会／(一社)日本惣菜協会 専務理事 清水 誠三

清水(司会) まずはじめに、コロナ禍で、四国の状況はいかがですか。

藤田 いいこともありました。愛媛県は養殖マダイの生産量が全国シェアの5割以上を占める一大産地ですが、多くは首都圏など大消費地に供給されています。それがコロナの影響で地元へ廉価で出回るようになり、弊社でも食

堂のメニューに新しく入るようになりました。

林 四国にはオリーブの葉を飼料に加えた「オリーブはまち」や、すだちの果汁をとった後の皮を飼料に加えた「すだちぶり」など、農産物の機能性と廃棄部分を有効活用したブランド食材がありますが、全国区ブランドに育

てるのはこれからですね。

藤田 四国の最西端に位置する、50kmと日本一長い「佐田岬(愛媛県)」にある「佐田岬はなはな」という食堂は、しらす丼で大勢を集客しています。私が行った時は食事が1時間待ちだったのでテイクアウトにしました。コロナ禍で他県など遠方には行けないので、



路面店継続の秘訣は “お料理上手な家庭のお母さんの域”を出ないこと

藤田 はい。女性の会社なので、一般の会社と反対の部分があります。女性は強い、男性は優しい(笑)。男性は合理化を考えますが、女性は手作りが好きです。もったいない精神があって、食材も商品もロスをあまり出しません。そのためにも、タイムリーに温かいものを出したいという思いが強く、その究極商品が惣菜キットで最後の仕上げは店舗でもらおうという発想です。店舗の商品は日替わりで構成し、本社は1日約160メニューを出して各店長がそこからチョイスします。自分の裁量が成績に直結するところに、面白みがありやりがいのあるところだと思います。家庭では面倒で作りにくいものを、できるだけ作るようにしています。

林 お惣菜の路面店は、大手がチェーン展開に乗り出した時期もありましたが今も残っている店は少ないですね。路面店を維持する奥の手は何ですか。

藤田 面倒くさいことを愚直にしているということもありますが、「お料理上手な家庭のお母さんの域」から出ないということですか。プロの料理人はいません。お母さんが子どもや家族を思って作るおかずです。戦後、日本のお母さんが作っていた漬物や餅、白和えやめた、巻き寿司やちらし寿司など手間のかかる料理が少なくなり、家庭料理が紡いできた日本の食文化の継承はどうなるのか。私はこれを絶やしてはいけないという使命感を持って商いをしています。

清水 協会も「伝統食を残そう」ということを方針に掲げています。惣菜業はお母さんが継承してきた日本の食文

地元の観光や食材が見直されています。

三好 あそこは、松山方面から車で2時間ほどかかる交通の便が悪いところですが、集客力が高くて驚きました。

藤田 大分の佐賀関で水揚げされた「関あじ・関さば」は全国に知られたブランドですが、同じ魚でも佐田岬で水揚げされると「岬(はな)あじ・岬さば」になるので、「はなはな」です。観光と食を上手に組み立てたら人を呼べるというビジネスモデルだと思いません。

「メーカー」「派遣業」「惣菜屋」 業態違えど“仕事に付加価値” は共通

清水 コロナ禍、地域食材・観光の再発見はいいお話ですね。では、本題に入ります。jmNewsの読者に向けて自己紹介を林会長からお願いいたします。

林 国内と中国の工場で業務用れんこん取扱量日本一のマルハ物産でございます。6年前から中国に自社のキノコ工場を稼働して、しめじ・エリンギ・なめこなどキノコ加工品を生産する一方で、お客さまの高まる国産志向に 대응するために、徳島で休耕田の耕作事業を始めています。最近、食べる輸血とも言われるビーツの需要が増えていることもあり、今年はえのきとビーツのパウダーを新しく10種類発売しました。中国では米中間題があって市場が大きく変わり、自給自足の意向が見られて弊社の中国工場から中国向けに商品を出してほしいという話もありますが、様子を見ている状況です。これまでの大量生産から、付加価値ある商品作りに取り組んでいます。数日前に、テレビでIKKOさんが免疫力を高めるれんこんパウダーを使ったこんにゃく料理を紹介したところ、翌日の朝には弊社のネット通販にたくさんの注文が入っていてびっくりしました。改めて生活者の高い健康志向を確認しました。

三好 私は専業主婦として4人の子育てをしていましたが、縁あって労働者

派遣法が施行された1986年に創業しました。オフィスコンピューターが導入されてOA化が進み、データ入力オペレーターが必要とされたことからオペレーターの派遣を愛媛県の新居浜と松山で始めました。その後、県外への派遣要請があり、四国全域を視野に入れて取り組みました。ちょうど高速道路ができ始めたころで、新居浜から各オフィスに通勤できました。昼はお客さまに伺い、夜は自宅に帰ってオンラインで営業日報を書き、各営業マンの日報もオンラインで読んでいました。また、経理や事務処理もかなりの部分は自宅で行っていました。そういう意味では、わが社は早くからリモートワークを取り入れてきたということがいえます。今回のコロナ禍ではそれが役立っています。約600企業・団体に約1,600人/1カ月を派遣しています。2年前に社長業を息子と交代しました。営業日報も会議の議事録もほとんどがオンラインに上がっているので、私は自宅を確認しています。最近、社員研修やお客さまへのセミナーもオンラインが多いので、自宅からオブザーブしています。

藤田 三好会長とは女性の経営者として出会い、一緒に切磋琢磨させていただいて今日まで成長できたと感謝しています。私は新居浜出身で、地元の高校を出て地元の会社に勤め、地元の大平屋という肉屋に嫁ぎました。そこで惣菜の卸を始め同時におかず屋を開き、29歳の時に小売をスタート、1994年に「クック・チャム」として独立し現在に至ります。今は北海道から九州まで障がい者による食堂3店舗を含み77店舗あります。75%は路面店で他はテナント、従業員の94%は女性、15%は65歳以上の高齢者。四国と九州は分社化していません。就労継続支援A型事業を北海道・愛媛・福岡の3カ所で行っており、約60人が従事しています。私は週に2回ほど厨房に入って食堂のおばさんをしています。

林 それにしても、女性の割合が高いですね。



アビリティセンター研修風景 上司と部下、キャリアカウンセラーと派遣社員の「成長のための面談訓練」

Special Talk 座談会 “あの人と60分”

化を担う使命がありますね。さて、コロナの影響とその対応についてお聞かせいただきたいと思います。三好さん、いかがでしょうか。

三好 コロナの影響でテレワークが一気に進みましたが、以前からデータをパソコンに取り入れて自宅ですべてしていましたので、私の仕事のやり方はほとんど変わっていません。会社としては、派遣スタッフとの毎月の面談がオンラインになりました。営業もオンラインが増えました。オンラインの普及で、これからのビジネスのやり方は少し変わるかなと思います。研修もオンラインで行ってはいましたが、グループディスカッションを取り入れるなど、もっともっとバージョンアップできそうな感触があり、かなり進化していくと思います。以前でしたらオンライン営業はお客さまに失礼ではないかということがありました。が、だいぶ慣れてきましたね。コロナ後も部分的にはシフトすることがあると思います。

林 慣れると、仕事によってリモートは集中できますね。

三好 会社では、社員が申請すればリモートワークを許可するようにしています。仕事の予定を提出しますので、リモートワークは疲れますという声もあります（笑）。職場で会話をしたりするちょっとした息抜きは大切なようです。色々なことが変わってきているので、私はどう変化していくのか見ているところです。

清水 1,600人の派遣社員への対応に変化はありますか。

3月に派遣社員の“雇用打ち切り無し”宣言

三好 当社が3月に最初にしたこと

は、「契約の途中で打ち切りはありません。安心してください」とメッセージを出したことです。というのは、2008年のリーマンショックの時に一番こたえたのは「派遣＝ワーキングプア」という社会の風評被害でした。それまでは派遣社員で働いていることはスキルがあるのでステータスでした。誇りがありました。それが、ある日突然、パートやアルバイトよりも下とみられ、ワーキングプアとまで言われたのです。コロナ禍ではこれを繰り返したくないという思いがあり、最初に契約解除はしないという宣言をして安心してもらいました。新聞やテレビでは、契約打ち切りを面白おかしく報道するだろうと思いましたので。

藤田 派遣社員の契約解除のニュース、見ましたよ。

三好 資金は持つのかという心配もありましたが、冷静に考えて取引先の突然の契約放棄はありえません。契約通りやりますと言っただけなので、会社としてはあたりまえのことでした。クック・チャムさんもそうですが、長年にわたり会社の経営方針を作成して、毎年発表会をして社員と共有しています。その中には、当然会社がすること、社員がすることが明記されています。コロナ禍であろうが何であろうが、方針は変わりません。

藤田 三好会長の方針は、何があってもブレないですね。

三好 今は私ではなく、息子が決断していますけどね。

清水 企業の軸は、経営者が揺るぎなく作り上げた信頼ということですね。藤田社長のところはでしょうか。

全面否定された「バイキング」の次世代型を模索

藤田 クック・チャムはずっとバイキングでしたから大変です。常々バイキングへの不安は頭の片隅にありました。今回バイキングが全面否定され、ついにその時が本当に来たかとショックでした。現実を受け入れてからの行動は早かったです。大手スーパーがバイキ

ングをバックに切り替えるという対策を打ち出した時に、わが社も1日で全店全商品をバックに切り替えました。

三好 テイクアウトのバックが調達できないというニュースが流れていましたが、よく1日で調達できましたね。

藤田 はい。調達はできたのですが、バック販売に現場が慣れていないので店はメチャクチャになりました。これまでは「できたてを大皿にボンと入れてパンと出す」が、店の魅力でした。これを、朝から一つひとつバックに入れて出すということは大変忙しく楽しくありませんでした。夕方は好評なバイキングでしたが、コロナ禍お客様はガクンと減少し、ロスの山になりました。これまでの売上げの見込みが役に立ちません。4月は最悪で、前年比81%でした。

林 他社に比べたら、しっかりした数字ですね。

藤田 とんでもないです。弊社では大ごとです。その後、徐々に回復してきて四国は95%まで戻っていますが、都市部の福岡と東京の戻りが弱いです。お客さまからバイキングを望む声もあり、数店ですがアクリルケースの中に大皿料理を入れてスタッフが取り分けたり、生パン粉付けした商品をショーケースに入れオーダーを受けたら揚げたてを提供するなど、色々な工夫をしています。北海道では「できた亭」というコーナーでどんぶり・上海焼そば・卵焼きなど4～5品ですが注文を受けてから作るコーナーを設けていて人気です。今では、コロナ禍で売場改革に着手せざるを得なくなり、これはチャンスだと捉えています。コロナが落ち着いた時にどのような売場に





Hayashi Kayoko



Fujita Toshiko



Miyoshi Junko



Shimizu Seizo

するのか模索中で、ホテルのバイキングの進化にも注目しています。

清水 林会長のところはいかがですか。

おせちの注文に100% 応える準備

林 弊社の取引先は冷凍メーカー・CVS・SM・外食・中食・ベーカリー・おみやげ関係など多岐にわたっています。コロナ禍で、レトルトメーカー・冷凍メーカーは計画以上に伸びています。厳しいのは、外食・ベーカリーの惣菜パン関係です。ベーカリーショップはバイキング形式の売場が多かったので厳しかったようです。また、5月のGWの観光客を見込めなかったことから発注時の4月の売上げは前年比68%でした。5月は75%、6月からほぼほぼ前年並みに戻ってきた感じですが、外食産業に元気が戻ればもっと落ち着けるのですが、まだ時間がかかりそうですね。これからの年末年始需要、特におせちの動きを心配しています。出だしの動きは例年に比べて鈍いです。会社としては、お客さまの注文に100%応えられるように準備を進めています。

藤田 うちも全国で約2万食作ります。これは絶対に落とせません。

清水 正月需要はコロナ拡大か否かの動向をもう少し見極めたいという所でしょうか。次に、女性経営者ならではの視点のお話をお願いいたします。

多様な人材活用

藤田 女性の会社ということ言うと、出産・育児で辞めた人は今まで一人もいません。子どもを産んで育てやすい雰囲気づくりを大切にしています。私の年代は働きながら子育てをするのは大変な時代でした。専務と二人で苦労しましたので、今の世代の人にはあの苦労はさせたくないという思いがあります。また、女性は上から俺に付いてこい方式では付いていきませんが、男性は上を見て働きますが、女性

はみんなと仲良く輪を大事にしてそこから飛び出そうとしない傾向があります。店長のうち8割は女性ですが、優秀な店長イコール優秀なマネージャーとはなりません。今はマネージャーの育成が課題です。

清水 女性は平等主義で突出することを嫌いますね。そこが難しいところですか。

藤田 そうです。難しいです。幹部候補にしたい女性は、入社した時から教育をしないと育たないと思います。また、クック・チャムはのれん分けの形で独立システムがありますが、必ず2人で独立させます。しかも、お互いに無いものを補い合えるように性格の違う2人でペアを組ませます。

三好 色々なことをさせてみないと、人の資質はわかりません。営業向きと管理能力に長(た)けていたり、書類作成に長けていたり。なので、色々なことをさせるようにしています。弊社が創業した1986年に男女雇用機会均等法が施行され、男女差別のない時代に社会人になっている40代後半以上の年代の女性は男性の後ろに下がろうという意識から抜け出られないことが多いです。社内で差別の是正というと、年齢差別・障がい差別に比重を置いています。現在、社内では精神障害を持たれた方が活躍してくれています。精神障害(統合失調症など)を持たれた方が就職できるように、専門的訓練を行う事業を始めました。長らく精神障がい者の雇用をして、色々な経験を積んできたからできる事業だと思っています。

障がい者雇用を要請する 企業への取組み

清水 藤田社長のところは知的障がい者を、三好会長のところは精神障がい者を雇用ということですが、具体的に就業面ではどう違いますか。

三好 障がい者の中で最も多い精神障がい者は、外見ではわかりにくいですが、障がい者雇用率制度では民間企業は従業員の2.2%、国・地方自治体

は2.5%、都道府県などの教育委員会は2.4%の雇用を義務付けていますが、雇用率が少ないので障がい者を派遣してくださいという相談がありまして、約10年前から取り組んでいます。統合失調症などの精神障がいを持たれた方たちの就職のために弊社の社員が専門的資格を取り、教育を担当しています。

藤田 知的障がい者の教育はOJTが中心になります。少子高齢時代の従業員には障がい者と高齢者は外せません。障がい者を終身で納税できる人にすることが私の目標です。それを実現するには、利益が出るしっかりした事業にしなければいけません。

清水 なるほど、教育方法が違うのですね。さて、林会長は6月に徳島県経営者協会会長に就任しました。全国の経営者協会で女性会長は初めてと伺っています。日本惣菜協会でも副会長を務めていただいています。抱負を一言お願いします。

林 総務省は女性の就業者数が3,000万人を超えたと発表していますが、まだ女性の経営者や管理職は少ないですね。人口の半分が女性と考えると、女性の社会参加はまだこれからです。人口減少の中で女性を戦力にしないと社会は成り立たなくなります。共感のある女性を生かした社会や企業づくりがこれからの課題だと思います。

コロナの影響で世の中が変わっている最中です。会社では、新しい時代を担う若い世代の教育に手探りですが着手を始めました。

清水 最後に林会長、締め言葉をお願いいたします。

林 今日は四国の女性経営者の座談会をさせていただきました。男性経営者と違った視点があったかと思います。私も、女性・男性ということではなく、多様性のある社会への一歩となるような活動を心がけていきたいと思っています。今日は元気の出るお話をありがとうございました。

取得者の声

(一社) 日本惣菜協会は8月25～27日に「2020年惣菜管理士資格試験」を全国13会場で開催し、一級607人、二級889人、三級1,346人合計2,842人が合格した。1993年から惣菜管理士養成研修をスタートし、惣菜管理士は合計2万8,872人となった。

一級 学びで安全安心の意識を高める



(株)吉野家ホールディングス
グループ商品本部製造部
製造統括管理チームマネージャー

染谷 賢市 さん

私が所属する東京工場（埼玉）は、牛丼の吉野家のほかにグループのはなまるうどん用のかき揚げ用カット野菜やトッピング用ネギなども含めて60数アイテムを生産しています。私の仕事は、入荷する食材の品質検査の結果を製造センターと共有して安全確認・改善を通して生産品質を守ることです。そのための従業員研修として、社内独自の基礎研修や初級研修などがありますが、「惣菜管理士養成研修」をリンクさせて従業員の質の向上を図るようにしています。

7月まで在籍していた品質保証室では、HACCPの衛生管理・食中毒など添削問題の点数の低い部分を補う勉強会を実施して、弱い部分をそのままにせず克服するようにしました。

食の安全は食品提供の最重要課題です。弊社では3年前にISO22000認証を取得するなど、全社挙げて取り組んでいます。こうした取組みに、「惣菜管理士養成研修」で食に関して広く学ぶことは安全安心の意識を高めることに大変役立っています。

二級 学んだことを現場に生かす



(株)ロック・フィールド
玉川ファクトリー
サポートライン作業区長

渡辺 祐児 さん

4年前に三級を取得していましたが、大勢の従業員をまとめる作業区長というポジションになり、もっと専門知識を深めてステップアップにも活用したいと考え二級を受講しました。添削問題の解答提出は、休みの日に時間を作ってコツコツ勉強しました。研修内容が、食品表示や添加物など日々の仕事に直結する事柄が多く、学ぶことによってこれまで疑問に思わなかったことにも興味が深まり、より品質管理に注力するようになりました。

また、弊社では生産部門の若手社員の多くがこの「惣菜管理士養成研修」を学んでいるので、共通認識を持てるようになってきています。今後も継続することで、生産に携わる社員全体のレベルアップにつながっていくのではないかと思います。

私は日々、お客さまのために安全安心で、おいしい商品を作るという思いをもって働いています。今回学んだ中で、クレームを出さないための異物混入や品質劣化防止に関しては工場での提案に早速つなげたいと思います。一過性の学びとせず、学びを糧として一つでも多く現場に生かしていきたいです。

三級 危害想定と対処法など有意義な学び



オタフクソース(株)
営業本部 大阪支店
大阪業務用二課

高橋 直希 さん

私が所属する大阪業務用二課はスーパーマーケット惣菜に特化した部署で、会社が惣菜を主力部門としていることもあり、さらに知識を深めようと受講しました。知っていたことの確認や、改正された法律の最新情報の再確認など、とても有意義な勉強をしました。

惣菜コーナーに向けた焼きそばやお好み焼きなどの調理指導を行う際は、さまざまな点に注意しますが、特に卵を大量に使用する場合はサルモネラ菌の繁殖が懸念されるので液卵を提案するなど、少しでも危害が想定される場合の対処の重要性を学びました。

今後は一級取得を目指し、知識を高めて食酢やたれなどソースも含めて弊社商材で付加価値商品を開発していただけるようにバイヤーさまとより深い信頼を築いていきたいと思っています。

三級 自分の知識を広げたい



イニシオフーズ(株)
生産本部中食生産部
横浜工場

米田 涼子 さん

私は昨年4月に新入社員として入社し、横浜工場で惣菜調理のための調味料計量および在庫管理の業務に従事しています。入社してからしばらくして、「惣菜管理士」の存在を知り、自分の知識をより広げたいという思いから、受講しました。

今回の受講では、毎月の添削問題の提出を通じて普段の業務では知りえなかった惣菜に関する知識や、食品衛生に関する法律など、毎月新しい発見がある内容で勉強になりました。

「惣菜管理士」として、私はスタートラインに立ったばかりです。今回得た知識を担当業務に生かして成果に結び付けていくとともに、さらに二級、一級取得にチャレンジしていきたいと思っています。

士合格者 2,842名

企業 の 取 組 み

メーカー・流通・小売・外食・食品機械資材など食品関係企業が幅広い食知識を共有する「惣菜管理士養成研修・資格試験」は、エンドユーザーである消費者の信頼構築につながると評価されている。積極的に取り組む企業の狙いと期待を聞いた。



若手教育プログラムに養成研修組み込む

(株)ロック・フィールド

執行役員生産本部長 井戸 幹生 氏

弊社の生産本部若手社員の教育カリキュラムでは、三級の通信教育による「惣菜管理士養成研修」を必須項目として組み込んでいます。三級では惣菜に特化して、食の安全や衛生、栄養、表示や関連法令などを幅広く網羅しているため、基礎知識を体系的に一律に学べると判断しました。結果としてOJTにおける技術習得のベースを支える基礎力向上の一助となっています。

このプログラムは生産現場の3工場が共通で取り組んでいます。受講者が年々増えて「惣菜管理士」取得者も増えており、知識が共通になることで生産体制や連携がより強固になってきていると思います。



有資格者が現場で安全安心に取り組む

伊藤忠食品(株)

営業企画本部 低温開発部部長代行 佐藤 智典 氏

弊社は、常に時代の変化と要請を先取りし、『健康で豊かな食生活創りを通じて消費者と社会に貢献すること』を企業理念としており、「酒類・食品卸売業」として、全国約4,000社のメーカーさまとお取引し、約50万アイテムを全国約1,000社の小売業さまにお届けしています。

今年4月、弊社は中期経営計画『Transform2022～領域を超えて～』を発表し、重点分野として「サイネージ」「物流」に加えて「惣菜」を掲げました。弊社では近年、惣菜事業強化に取り組んでおり、惣菜営業担当者を中心に「惣菜管理士」取得を推進し、昨年までに31名が取得しております。最終の一級を目指し日々、現場での実践、教本での学習を行い、「惣菜管理士」が食品に関する基礎的なことから専門的なことまで体系的に習得できる資格であることを自身の取得を通じ、実感しております。

食への安全安心が大きく問われている中で、弊社グループが取り扱う食品の品質保証を今まで以上に徹底させることは最重要事項のひとつと認識しており、「惣菜管理士」有資格者が各現場において率先して食の安全安心に取り組む、惣菜事業の拡大を図れるよう取り組んでまいります。



食品全体の知識を高めるために推奨

(株)はなまるフードサービス

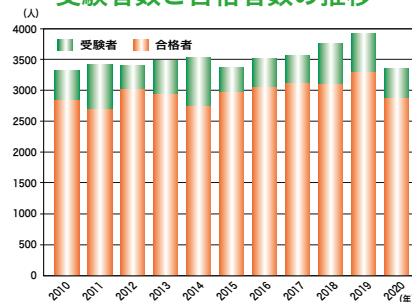
運営管理部総務課課長 横山 友里 氏

約10数年前に弊社代表の川名勝経と幹部が「惣菜管理士」一級の資格を取得し、その後管理職、社員と広めて今年はパート4名を含む19人が「惣菜管理士養成研修」を受講・受験しました。弊社は、経営理念のひとつである『店はお客様の為にある』に沿って、従業員の研さんを奨励しています。以前は日本惣菜協会のデリカアドバイザーを推奨して学んでいましたが、次のステップとして食品全体の知識を高めるようにと「惣菜管理士養成研修」に取り組むようになりました。

弊社は、首都圏を中心にセルフ形式の惣菜店、対面のダイニングセレクト店、他2店の17店を展開しています。従業員が増えていますが、資格を取得した者は『仕事は自己の成長の為にある』という理念でOff-JTで学んでインプットしたことを、『店はお客様の為にある』という理念に沿ってOn-JTのアウトプットに応用し、衛生やアレルギー、表示など学んだことが現場に伝わるような仕事をするように務めています。

本年は「新型コロナウイルス」感染拡大の中、試験日や会場の変更などはあったが、3,363人が受験に挑んだ。

受験者数と合格者数の推移



2020年 受験者・合格者数と合格率

級別	受験者数	合格者数	合格率
一級	663	607	91.6%
二級	1,031	889	86.2%
三級	1,669	1,346	80.6%
合計	3,363	2,842	84.5%

2020年 惣菜管理士試験合格者企業ランキングベスト25

順位	会社名	取得者数(名)
1	日本食研ホールディングス(株)	89
2	(株)日本アクセス	78
3	オタフクソース(株)	63
4	三菱食品(株)	57
5	日本製粉(株)	51
5	フジッコ(株)	51
7	(株)ジェイアール東海パッセンジャーズ	46
8	(株)ダイショー	45
9	(株)創味食品	44
10	味の素(株)	43
11	プリマハム(株)	42
12	(株)はくばく	41
13	(株)J-オイルミルズ	35
14	(株)太堀	33
15	東海澱粉(株)	31
16	マルハニチロ(株)	27
17	イニシオフーズ(株)	26
17	(株)今里食品	26
19	(株)吉野家ホールディングス	25
20	(株)ファーストフーズホールディングス	24
20	(株)ロック・フィールド	24
22	旭食品(株)	20
22	昭和産業(株)	20
22	テーブルマーク(株)	20
25	国分グループ本社(株)	19
25	東海漬物(株)	19
25	(株)阪急デリカアイ	19

2020年 惣菜管理士合格者 (※敬称略)

一級合格者
607名

一級合格者

田淵 康哲 (株)アーマリン近大	須澤 孝弘 (株)今里食品	南里 暁子 ケイエス冷凍食品(株)	今井 剛 昭和産業(株)
青木 美和子 相生産業(株)	多田 光沙 (株)今里食品	河村 起志 ケイ低温フーズ(株)	木島 遼 昭和産業(株)
石川 智則 (株)AiHO	法貴 裕介 (株)今里食品	濱岡 宏樹 ケイ低温フーズ(株)	倉持 有紀乃 昭和産業(株)
兒玉 恵里子 (株)AiHO	大野 共章 イワキ(株)	松岡 沙季 ケンコーマヨネーズ(株)	清水 雄大 昭和産業(株)
西岡 美里 (株)アオヤマ	藤井 英樹 (株)魚宗フーズ	丸島 志乃 ケンコーマヨネーズ(株)	小久保 佳 (株)食研
岡田 祐介 (株)アサダ	上野 勇樹 (株)鵜舞屋	岩田 竹史 国分グループ本社(株)	中田 好美 (株)食研
安西 望 アサヒグループ食品(株)	谷 卯太子 エス・ロジックス(株)	河本 菜津美 国分グループ本社(株)	坊池 剛 (株)食研
大友 貴之 アサヒグループ食品(株)	鈴木 勝幸 (株)SCI	神田 有希 国分グループ本社(株)	山下 穂乃佳 (株)食研
西岡 宏朗 旭食品(株)	庄子 祐介 エスビー食品(株)	小島 州平 国分グループ本社(株)	田中 健 (株)白子
吉次 靖幸 (株)あじかん	鈴木 加菜 エスビー食品(株)	杉原 悦子 国分グループ本社(株)	西尾 裕美 (株)白子
湯川 亜由美 味日本(株)	森田 和樹 エスビー食品(株)	八巻 雅彦 国分グループ本社(株)	柏原 正邦 (株)新進
永原 詩乃 (株)味のちぬや	渡部 昭太 エスビー食品(株)	横山 潤一 国分グループ本社(株)	紺野 悠樹 (株)新進
松崎 聖矢 (株)味のちぬや	眞崎 隆一 (株)エフジーフーズ	岡田 光平 ココノエフーズ(株)	世古 有沙 (株)新進
宮本 悠矢 (株)味のちぬや	中山 仁 (株)オーエムツーミート	佐藤 玲菜 ココノエフーズ(株)	瀬下 陽子 (株)新進
小倉 利江 味の素(株)	泉 知沙 (株)大崎水産	古川 透 コンドウ食品(株)	村田 美樹 (株)新進
河東 華均 味の素(株)	添田 愛理沙 太田油脂(株)	井出 悠一 相模フレッシュ(株)	山本 圭吾 すぐる食品(株)
川又 由佳 味の素(株)	石渡 英明 岡常商事(株)	田島 稔美 相模フレッシュ(株)	阿由葉 隆 スターゼン(株)
小山 竜也 味の素(株)	中野 美香 岡常商事(株)	金井 将昭 サトウ産業(株)	佐藤 雅貴 スターゼン(株)
坂田 竜 味の素(株)	延岡 裕太 オタフクソース(株)	小林 真博 サトウ産業(株)	戸田 和馬 スターゼン(株)
高橋 佑紀穂 味の素(株)	森脇 菜摘 オタフクソース(株)	尾形 光紀 (株)サトー商会	渡辺 和子 住化ケムテックス(株)
寺田 智子 味の素(株)	守屋 智恵美 オリエンタル酵母工業(株)	安藤 甲基 (株)サラダクラブ	有吉 由佳 住商フーズ(株)
保家 将広 味の素エンジアリング(株)	三原 しのぶ オリジン東秀(株)	原田 善規 (株)サラダクラブ	岸本 貢一 (株)せんにち
浅野 美咲 味の素冷凍食品(株)	竹本 真紀 (一社)外国人食品産業技能評価機構	古川 武信 三共食品(株)	下村 一幸 (株)せんにち
羽田野 兼資 味の素冷凍食品(株)	山田 信博 (株)柿安本店	本田 直人 サンコー(株)	福田 文美 (株)せんにち
村井 陽 味の素冷凍食品(株)	佐々木 智浩 角井食品(株)	塩井 くみ 三州食品(株)	馬淵 拓也 (株)せんにち
森永 健太 味の素冷凍食品(株)	西 和央 鹿児島協同食品(株)	中野 綾美 三州食品(株)	石川 雅大 (株)創味食品
門田 実 (株)アルデジャパン	岩佐 美沙 (株)籠谷	山本 悠太 三州食品(株)	河内谷 直也 (株)創味食品
川口 陽輔 (株)アルデジャパン	大川 真理子 カゴメ(株)	森 英人 三昌物産(株)	川並 麗香 (株)創味食品
田中 萩 (株)アルデジャパン	齊藤 潤 カゴメ(株)	岡野 晋也 (株)三水フーズ	下北 行社 (株)創味食品
高野 将広 イートアンド(株)	大塚 俊幸 (株)カジワラ	小見山 哲次 (株)三水フーズ	杉本 諭紀 (株)創味食品
服部 直樹 イートアンド(株)	塚田 歩 (株)勝木研二商店	山本 泰希 (株)三水フーズ	鈴木 春菜 (株)創味食品
伊藤 新悟 イカリ消毒(株)	豊田 恵 角光化成(株)	大野 侑 (株)サンデリカ	檀 峻介 (株)創味食品
清水 裕介 イカリ消毒(株)	大池 以草 (株)カネカサンスパイ	染谷 正成 サンバーク(株)	仲下 哲史 (株)創味食品
鈴木 伸隆 イカリ消毒(株)	松本 遼 (株)カネカサンスパイ	吉澤 利記 サンバーク(株)	野口 鈴乃 (株)創味食品
武藤 久美子 イカリ消毒(株)	安井 萌 (株)カネカサンスパイ	鎌田 晋吾 (株)さんれいフーズ	平田 翔悟 (株)創味食品
石飛 陽司 (株)出雲みらいフーズ	渡部 左恵子 曲メ高橋水産(株)	西村 辰夫 (株)さんれいフーズ	三浦 翔悟 (株)創味食品
鈴木 勝大 イチビキ(株)	鈴木 充 カメヤ食品(株)	姜 玲玉 CJ FOODS JAPAN(株)	村上 峻平 (株)創味食品
友松 雄一郎 イチビキ(株)	工藤 良行 (株)菊水	山梨 美帆 ㈱ジェイアール藤井パセンジョーズ	山内 彩矢佳 (株)創味食品
中井 伸行 イチビキ(株)	佐川 裕紀 キッコーマン食品(株)	柴崎 知美 JA 高崎ハム(株)	山田 健司 (株)創味食品
早瀬 雄一郎 イチビキ(株)	岩元 大輔 (株)九州シジシー	伊藤 弘樹 (株)J-オイルミルズ	金田 祐紀 (株)第一化成
稲永 華子 伊藤忠食品(株)	山内 準之介 キューピー(株)	川尻 将士 (株)J-オイルミルズ	本好 知央 (株)第一化成
角田 貴彦 伊藤忠食品(株)	加藤 星子 キューピー醸造(株)	桑田 洸輔 (株)J-オイルミルズ	野村 賢吾 (株)ダイエツクック白老
河原林 芳和 伊藤忠食品(株)	植松 剛太 キューピータマゴ(株)	猿木 雄介 (株)J-オイルミルズ	上野 早紀 (株)ダイショー
佐藤 智典 伊藤忠食品(株)	澤村 由梨 キューピータマゴ(株)	古谷 憲太 (株)J-オイルミルズ	神野 希実 (株)ダイショー
里田 正樹 伊藤忠食品(株)	鍋島 航 キューピータマゴ(株)	大栗 綾香 四国化工機(株)	城戸 和美 (株)ダイショー
須田 雄一郎 伊藤忠食品(株)	松本 聖子 キューピータマゴ(株)	森岡 美智子 四国化工機(株)	栗原 佳恵子 (株)ダイショー
古賀 隆晃 伊那食品工業(株)	松本 信介 キング醸造(株)	川崎 雅仁 四国日清食品(株)	竹内 明 (株)ダイショー
杉浦 真悟 伊那食品工業(株)	宮村 由希 キング醸造(株)	八嶋 孝 四国日清食品(株)	田中 大地 (株)ダイショー
高尾 美穂 伊那食品工業(株)	中野 聡 (株)銀しゃり	吉田 大志 四国日清食品(株)	鶴田 萌 (株)ダイショー
高橋 幸司 伊那食品工業(株)	木村 睦美 (株)クック・チャム	倉田 真遂 (株)品川工業所	中山 綾乃 (株)ダイショー
石田 健 イニシオフーズ(株)	野口 佳秀 (株)クック・チャム	神原 諒 (株)品川工業所	眞館 将平 (株)ダイショー
藤 美沙紀 茨城水産(株)	渡部 哲也 (株)クック・チャム	中垣 望 (株)品川工業所	満行 将太郎 (株)ダイショー
	石井 宏之 (株)クリタエიმデリカ	松田 仁志 (株)品川工業所	山下 久之 (株)ダイショー
	斉藤 圭一郎 (株)クリタエიმデリカ	村谷 麻衣 (株)ジョイフル	脇 考充 (株)ダイショー
	佐藤 次澄 (株)クリタエიმデリカ	尾野 敬介 昭産商事(株)	中井 杏奈 (株)大つる
	椿 芳秀 (株)クリタエიმデリカ	武田 大介 昭産商事(株)	岩瀬 菜夕 タイヘイ(株)
	野村 良太 (株)クリタエიმデリカ	畑中 和成 昭産商事(株)	長谷川 千真 タイヘイ(株)
	石田 佑介 ケイエス冷凍食品(株)	宮地 涼子 (株)消費科学研究所	松本 貴行 宝化成(株)
	海老名 達哉 ケイエス冷凍食品(株)	秋葉 優子 昭和産業(株)	朝倉 幸奈 宝酒造(株)
	唐澤 孝光 ケイエス冷凍食品(株)	浅岡 卓也 昭和産業(株)	安藤 真吾 宝酒造(株)

井上 隆之	宝酒造(株)	吉野 薫	(株)トワニ	植松 良斗	日本食研ホールディングス(株)	河野 愛海	(株)阪急デリカアイ
岡村 篤人	宝酒造(株)	前北 敏彦	(株)トワニ	梅田 悠	日本食研ホールディングス(株)	塩川 智子	(株)阪急デリカアイ
高橋 一哉	宝酒造(株)	新里 史朗	(株)なかしま	大信田 克朗	日本食研ホールディングス(株)	庄林 亜樹	(株)阪急デリカアイ
光田 浩之	宝酒造(株)	水上 由有子	(株)永谷園	大坪 美由紀	日本食研ホールディングス(株)	高田 理恵	(株)阪急デリカアイ
弓矢 真穂	宝酒造(株)	木村 友紀子	中村角(株)	坂口 剛	日本食研ホールディングス(株)	星野 有美	(株)阪急デリカアイ
高田 和政	宝食品(株)	平元 翔吾	(株)中村商会	佐藤 洋平	日本食研ホールディングス(株)	丸上 祐香	(株)阪急デリカアイ
藤井 菜生	宝食品(株)	水田 尊大	(株)ナニワ	塩谷 浩和	日本食研ホールディングス(株)	熊谷 あずさ	(株)ヒガシヤデリカ
山口 文香	(株)田中食品興業所	米田 佳子	(株)ナニワ	島田 健太郎	日本食研ホールディングス(株)	齋藤 円佳	ひかり味噌(株)
吉田 幸二郎	(株)玉吉	荒井 千尋	(株)ニチレイフーズ	鄒 龍輝	日本食研ホールディングス(株)	御船 和徳	(株)日阪製作所
多胡 真実	(株)田村屋	葛西 憲人	(株)ニチレイフーズ	須藤 大貴	日本食研ホールディングス(株)	大野 泰智	(株)ヒライ
井之下 朋久	だるま食品(株)	中野 さゆみ	(株)ニチレイフーズ	外岡 凌	日本食研ホールディングス(株)	三村 泰史	広島駅弁当(株)
小澤 雅史	だるま食品(株)	水野 岳	(株)ニチレイフーズ	高岡 沙絵里	日本食研ホールディングス(株)	古田 葉子	(株)ファーストフーズホールディングス
齊藤 嘉啓	だるま食品(株)	今井 紗千子	ニチロ畜産(株)	田部 幸大	日本食研ホールディングス(株)	安田 朱里	(株)ファーストフーズホールディングス
清水 直哉	中設エンジ(株)	池田 一步	日清オイリオグループ(株)	藤地 洋之	日本食研ホールディングス(株)	山田 ちなつ	(株)ファーストフーズホールディングス
内全 博	中設エンジ(株)	内堀 あけみ	日清オイリオグループ(株)	徳川 雅英	日本食研ホールディングス(株)	三井 美鈴	フードリンク(株)
森岡 秀治	中設エンジ(株)	加藤 圭司朗	日清オイリオグループ(株)	長岡 慎二	日本食研ホールディングス(株)	仙田 知子	富士産業(株)
金山 文則	中設エンジ(株)	田中 妙子	日清オイリオグループ(株)	西上 杏葉	日本食研ホールディングス(株)	竹内 匠	富士シテイオ(株)
宮川 訓子	中部フーズ(株)	前嶋 毅	日清オイリオグループ(株)	西田 圭親	日本食研ホールディングス(株)	川田 あや	富士食品工業(株)
神原 沙織	テーブルマーク(株)	酒井 正貴	日清商事(株)	土師 弘	日本食研ホールディングス(株)	片山 聡子	フジッコ(株)
国貞 佑介	テーブルマーク(株)	氏居 智弘	日東ベスト(株)	平野 秀明	日本食研ホールディングス(株)	加藤 祐樹	フジッコ(株)
小林 みのり	テーブルマーク(株)	赤石 妹奈	(株)日本アクセス	福本 洋	日本食研ホールディングス(株)	里館 未麻	フジッコ(株)
田村 美帆	テーブルマーク(株)	畦地 慎	(株)日本アクセス	藤井 雅文	日本食研ホールディングス(株)	寺島 百合香	フジッコ(株)
水崎 優奈	テーブルマーク(株)	阿竹 亨	(株)日本アクセス	細川 匡祥	日本食研ホールディングス(株)	檜木 智	フジッコ(株)
伊藤 有希	デリア食品(株)	阿部 絵里	(株)日本アクセス	松本 麻衣	日本食研ホールディングス(株)	干場 理美	フジッコ(株)
岡嶋 あゆみ	デリア食品(株)	五十嵐 紅二郎	(株)日本アクセス	三塚 淳子	日本食研ホールディングス(株)	青柳 美樹	(株)フジデリカ
中根 瑛里	デリア食品(株)	石森 一基	(株)日本アクセス	宮崎 聡子	日本食研ホールディングス(株)	木ノ下 将司	(株)フジデリカ・クオリティ
袴田 勝	デリア食品(株)	井上 優里	(株)日本アクセス	武藤 義明	日本食研ホールディングス(株)	日山 昇治	(株)フジデリカ・クオリティ
藤田 勝紗子	デリア食品(株)	大橋 洋孝	(株)日本アクセス	村井 知章	日本食研ホールディングス(株)	笹本 琳太	フジフーズ(株)
安田 明日香	デリア食品(株)	近江 雪乃	(株)日本アクセス	森 尊哉	日本食研ホールディングス(株)	佐野 彰彦	フジフーズ(株)
今村 明宏	東海漬物(株)	岡本 恵理子	(株)日本アクセス	安田 隼人	日本食研ホールディングス(株)	坂上 貴大	藤本食品(株)
清水 元規	東海漬物(株)	小河原 育実	(株)日本アクセス	柳本 雅史	日本食研ホールディングス(株)	芝山 敦士	藤本食品(株)
曾根 憲彦	東海漬物(株)	柴本 聡美	(株)日本アクセス	雪下 直路	日本食研ホールディングス(株)	鈴木 万里亜	藤本食品(株)
高木 純子	東海漬物(株)	辻 真	(株)日本アクセス	米田 潤一	日本食研ホールディングス(株)	寺尾 優花	藤本食品(株)
竹内 駿	東海漬物(株)	野辺地 奈美	(株)日本アクセス	渡部 良太	日本食研ホールディングス(株)	中西 啄実	藤本食品(株)
山代 卓未	東海漬物(株)	馬場 賢	(株)日本アクセス	鈴木 奏絵	日本ピザハット(株)	野田 直人	藤本食品(株)
石野 里奈	東海澱粉(株)	樋口 知秀	(株)日本アクセス	大西 和貴	日本丸天醤油(株)	秦野 尚之	藤本食品(株)
石橋 諒	東海澱粉(株)	本橋 静香	(株)日本アクセス	村長 美由季	日本丸天醤油(株)	平山 裕也	藤本食品(株)
岩佐 直生	東海澱粉(株)	八木 隆志	(株)日本アクセス	前川 英生	日本糧食(株)	森崎 進	藤本食品(株)
立花 孝一	東海澱粉(株)	上杉 夏実	日本クッカー(株)	武内 昭憲	農水フーズ(株)	厚 健太郎	(株)物産フードサービス
土田 萌人	東海澱粉(株)	関口 茜	日本クッカー(株)	西山 達也	農水フーズ(株)	上原 崇	(株)物産フードサービス
西原 祐策	東海澱粉(株)	穂積 真紀子	日本クッカー(株)	松田 崇	農水フーズ(株)	久富 正人	(株)物産フードサービス
松本 優也	東海澱粉(株)	浅井 陸杜	日本製粉(株)	宮井 崇雄	農水フーズ(株)	和田 勇樹	(株)物産フードサービス
門名 宏幸	東海澱粉(株)	大塚 崇文	日本製粉(株)	高見 幸	(株)野村佃煮	安部 健一	プリマハム(株)
耿 婕婷	東京海洋大学	川塚 智美	日本製粉(株)	芦澤 慶	(株)はくばく	荒川 洋	プリマハム(株)
加納 万里安	(株)東京かねふく	窪寺 悠介	日本製粉(株)	井上 祐希	(株)はくばく	木村 直昭	プリマハム(株)
野々村 武士	東京テアトル(株)	田村 尚幸	日本製粉(株)	潮 実鈴	(株)はくばく	黒井 瑞穂	プリマハム(株)
井原 雄一郎	(株)東京はなすフレンド・ファクトリー	馬場 美里	日本製粉(株)	神山 大輔	(株)はくばく	酒井 尚斗	プリマハム(株)
兵頭 美樹	堂本食品(株)	増田 泰明	日本製粉(株)	手塚 聡視	(株)はくばく	鈴木 公栄	プリマハム(株)
中村 優香子	東洋冷蔵(株)	目崎 萌香	日本製粉(株)	中島 真弥	(株)はくばく	高木 康平	プリマハム(株)
西村 穰一	東洋冷蔵(株)	山本 俊	日本製粉(株)	松林 葉子	八戸缶詰(株)	武内 碧	プリマハム(株)
鈴木 誠	(株)トーカン	芳野 元信	日本製粉(株)	木内 史朗	(株)八社会	福井 隆志	プリマハム(株)
上田 祥子	戸田フーズ(株)	木下 泰三	日本ハム食品(株)	中島 洋平	ハナマルキ(株)	細川 大介	プリマハム(株)
北澤 秀樹	豊通食料(株)	足立 芳恵	日本ビュアフード(株)	山本 学	ハナマルキ(株)	細川 千鶴子	プリマハム(株)
塩島 英生	豊通食料(株)	佐竹 守	日本ビュアフード(株)	久保田 大	(株)はなまるフードサービス	松永 直人	プリマハム(株)
野村 将志	豊通食料(株)	秋山 佳太郎	日本食研ホールディングス(株)	西森 明	(株)はなまるフードサービス	黒田 強	(株)フルックス
浅井 裕晶	(株)トワニ	足立 知也	日本食研ホールディングス(株)	福嶋 麻美	(株)はなまるフードサービス	黒田 大	(株)フルックス
岸 潤	(株)トワニ	有吉 優人	日本食研ホールディングス(株)	安達 裕範	(株)浜乙女	永谷 運也	(株)フルックス
金野 佑基	(株)トワニ	伊崎田 伸亮	日本食研ホールディングス(株)	笠松 紗良	(株)浜乙女	石井 涼太	ブルドックソース(株)
杉内 豊	(株)トワニ	石井 将仁	日本食研ホールディングス(株)	吉原 里江	(株)浜乙女	上村 亮輔	ブルドックソース(株)
高橋 誠一	(株)トワニ	石場 啓太	日本食研ホールディングス(株)	増野 陽一	林兼産業(株)	成田 竜馬	ブルドックソース(株)

2020年 惣菜管理士合格者 (※敬称略)

島藤 裕子 (協編)フレッシュフーズサプライ	三島 匡二 三菱食品(株)	小林 佳美	森本 暁人 イチビキ(株)
中西 寛文 ブンセン(株)	守屋 武彦 三菱食品(株)	菅原 菜保	渡辺 博之 イチビキ(株)
梅野 裕太 (株)フンドーダイ五葉	濱野 好恵 みやぎ生活協同組合	堰合 新緑	岩佐 美樹 一富士ケータリング(株)
川村 美和 (株)フンドーダイ五葉	三浦 一義 みやぎ生活協同組合	西岡 杏菜	中務 多恵子 一富士ケータリング(株)
熊谷 恵子 北海道フード(株)	高橋 智子 みやさん食品(株)	森本 茂樹	菅 紗知子 伊藤忠食品(株)
栗津 達彦 (株)ホッカン	五十嵐 高映 宮島醤油(株)	劉 易達	平田 祐一 伊藤忠食品(株)
米原 恒 (株)マコト	江守 正幸 宮島醤油(株)		笠原 校寿 伊藤ハムデリー(株)
奥本 慎一郎 松田食品工業(株)	生野 愛美 宮島醤油(株)		安藤 優 伊那食品工業(株)
茗花 美幸 松屋製粉(株)	岡野 由貴 宮島醤油(株)		柳原 由実 いなば食品(株)
泉本 祐人 マニハ食品(株)	庄司 祐紀 宮島醤油(株)		上崎 佳夏 イニシオフーズ(株)
佐保田 夏生 マリンフーズ(株)	会田 恵子 ミントハウス(株)		大島 聡史 イニシオフーズ(株)
川中 浩祐 マルイ食品(株)	天野 彩子 ミントハウス(株)		佐川 美夏 イニシオフーズ(株)
徳田 健作 マルイ食品(株)	丸岡 由香里 (株)めん食		城 木の実 イニシオフーズ(株)
柳原 鈴香 マルイ食品(株)	岡本 真央 ヤマキ(株)		平山 彩 イニシオフーズ(株)
井尾 明日香 (株)マルイチ産商	磯部 文彦 (株)ヤマザキ		畚野 智実 イニシオフーズ(株)
伊藤 隆彦 (株)マルイチ産商	高野 翔太 (株)ヤマザキ		渡邊 文憲 イニシオフーズ(株)
高木 颯 (株)マルイチ産商	藤野 亮真 ヤマダイ食品(株)	平田 伊津子 愛麺(株)	東 勝哉 (株)今里食品
新津 章弘 (株)マルイチ産商	大阪 朝美 (株)ヤマダフーズ	大西 寿明 (社)福清県すこやか福祉事業団	池田 幸一 (株)今里食品
坂井田 葵 マルコメ(株)	斉藤 力 (株)ヤマツ	今大路 里香子 (株)アクティブ	住吉 実 (株)今里食品
松島 大二朗 マルコメ(株)	土谷 孝一 (株)ヤマツ	亀田 梨恵 (株)アクティブ	成宮 亮 (株)今里食品
寺野 博勝 マルサンアイ(株)	澤田 和美 (株)大和	岡岡 昌城 アクト中食(株)	西田 篤樹 (株)今里食品
富田 聡美 マルサンアイ(株)	瀧 泰昌 ヤマモリ(株)	井垣 光貴 アサヒグループ食品(株)	藤澤 秀作 (株)今里食品
渡辺 明里 マルサンアイ(株)	吉川 東水 UNITED FOODS INTERNATIONAL 株	上野 晋司 アサヒグループ食品(株)	山口 正治 (株)今里食品
石井 大達 マルタフードシステム(株)	杉山 公子 ヨシケイ開発(株)	中野 健 アサヒグループ食品(株)	吉野 敏司 (株)今里食品
浦上 周平 マルタフードシステム(株)	法月 美由紀 ヨシケイ開発(株)	坂井 和香奈 旭食品(株)	山津 信征 岩田産業(株)
佐藤 拓 (株)マルニ鈴木食品	飯塚 修平 (株)吉野家ホールディングス	玉木 秀宜 旭食品(株)	岩崎 僚子 (株)いわちく
岡部 誠 (株)マルハチ村松	石川 智津佳 (株)吉野家ホールディングス	玉谷 哲哉 旭食品(株)	佐々木 るみ (株)いわちく
寺原 寛也 (株)マルハチ村松	大野 拓也 (株)吉野家ホールディングス	土居 隼人 旭食品(株)	村上 楠 (株)いわちく
名雪 皓美 (株)マルハチ村松	小島 彩夏 (株)吉野家ホールディングス	大塚 祐太郎 (有)アザフーズ	中川 尋智 いわて生活協同組合
湯本 遥香 (株)マルハチ村松	後藤 勝美 (株)吉野家ホールディングス	星野 政之 (有)アザフーズ	平田 貴司 ゲステイ・フーズ・ジャパン(株)
宮田 佳奈 マルハニチロ(株)	小山 祐美 (株)吉野家ホールディングス	酒井 勝一朗 (株)味のちぬや	大槻 翔平 農事組合法人美の郷
齋藤 英幸 (株)丸美屋フーズ	斉藤 直仁 (株)吉野家ホールディングス	入江 直弘 味の素(株)	大橋 志保 (株)鶴舞屋
安野 嘉則 万星食品(株)	鈴木 佐智 (株)吉野家ホールディングス	萩野 裕介 味の素(株)	坪内 秋子 (株)鶴舞屋
浅井 麻生 (株)ミート・コンパニオン	高木 洋介 (株)吉野家ホールディングス	小野 貴紀 味の素(株)	佐藤 明美 (株)Aコープ東北
鬼頭 真理子 (株)ミート・コンパニオン	新妻 千代 (株)吉野家ホールディングス	川田 一輝 味の素(株)	安齋 祐香 エス・ロジックス(株)
石井 久士 (株)ミールサービス	坂東 久志 (株)吉野家ホールディングス	酒井 泉美 味の素(株)	江原 由樹 エスピー食品(株)
江口 孝 (株)ミールサービス	細谷 侑平 (株)吉野家ホールディングス	佐藤 大祐 味の素(株)	苗 亮 エスピー食品(株)
足立 一真 (有)水上食品	幸重 太亮 (株)吉野家ホールディングス	島田 周雄 味の素(株)	松原 安奈 エスピー食品(株)
高田 悟 (有)水上食品	加藤 佑奈 米久(株)	田ヶ原 雅美 味の素(株)	安倍 尚秀 エスピーバイス工業(株)
水野 敏 (有)水上食品	川田 智美 米久(株)	西尾 佳奈 味の素(株)	大上 竜 エスピーバイス工業(株)
熊谷 崇彦 (株)みずぎコーポレーション	大森 由紀子 ライフフーズ(株)	西田 信一 味の素(株)	山下 浩 エフコープ生活協同組合
篠田 太郎 (株)Mizkan Holdings	小幡 泰介 ライフフーズ(株)	藤本 典大 味の素(株)	谷 祐介 (株)エフジーフーズ
加藤 梨奈 (株)ミツハシ	津島 文 ライフフーズ(株)	本間 啓介 味の素(株)	平田 庸人 (株)遠藤商会
香山 道子 (株)ミツハシ	渡邊 拓郎 ライフフーズ(株)	山田 めぐみ 味の素(株)	御崎 理緒 (株)大崎水産
木末 徹 (株)ミツハシ	今村 元彦 理研ビタミン(株)	山本 晃子 味の素(株)	鶴ノ澤 晃 (株)大関(株)
小谷田 篤 (株)ミツハシ	木部 佑哉 (福)緑山会	阿部 恭大 味の素冷凍食品(株)	木本 大貴 大関(株)
出口 太朗 (株)ミツハシ	東穂 同孝 (株)ローソン	熊崎 ほなみ 味の素冷凍食品(株)	須田 哲也 (株)大谷政吉商店
中山 美里 (株)ミツハシ	山上 猛 (株)ローソン	黒田 将広 味の素冷凍食品(株)	磯部 千恵 (株)大戸屋
星野 麗 (株)ミツハシ	山崎 敦史 (株)ローソン	齋藤 由衣 味の素冷凍食品(株)	岩田 恭介 (株)太堀
御子柴 舞衣 三菱商事ライフサイエンス(株)	川田 明子 (株)ロック・フィールド	高木 素影 イースタンフーズ(株)	岩出 怜美 (株)太堀
井上 英樹 三菱食品(株)	橋本 博之 (株)ロック・フィールド	渡辺 智也 イーダ(株)	植木 沙絵 (株)太堀
河村 尚哉 三菱食品(株)	渡邊 尚樹 (株)ロック・フィールド	藤田 貴博 イートアンド(株)	江成 大輔 (株)太堀
川村 陽子 三菱食品(株)	中村 広司 (株)若しば企画サービス	久芳 利康 イカリ消毒(株)	大堀 雄一 (株)太堀
楠原 史幹 三菱食品(株)	田中 茂穂 (株)渡辺海苔店	高田 秀和 池田糖化工業(株)	角屋 和基 (株)太堀
武井 恭兵 三菱食品(株)	渡邊 勇喜 (株)渡辺海苔店	村田 智史 (株)インダ	鎌田 孝 (株)太堀
富永 茂樹 三菱食品(株)	茂村 総一郎 わらべや日洋(株)	古藤 武彦 (株)イズミ	欽農 亮 (株)太堀
橋本 浩一 三菱食品(株)	松下 智之 わらべや日洋(株)	松村 純 (株)イズミ	古後 勇祐 (株)太堀
秦 敏洋 三菱食品(株)	水谷 奨 わらべや日洋(株)	加藤 麻希 (株)一膳	小杉 智美 (株)太堀
藤岡 景子 三菱食品(株)	有賀 正道	畔柳 孝 イチビキ(株)	小谷 篤史 (株)太堀
前田 恵助 三菱食品(株)	黒木 美保	橋本 雄登 イチビキ(株)	小林 勇輝 (株)太堀

二級合格者
889名

一級合格者

一級合格者

佐々木 ときえ (株)太堀	陳 美飛 (株)クリタエイムデリカ	齊木 強 (株)さんれいフーズ	小笠原 英人 昭産商事(株)
佐藤 憲司 (株)太堀	野崎 雄一 (株)クリタエイムデリカ	水津 太朗 (株)さんれいフーズ	嶋田 有祈 昭産商事(株)
佐藤 純一郎 (株)太堀	伊藤 千沙都 (株)グルメデリカ	松浦 良樹 (株)さんれいフーズ	小林 未央 昭和産業(株)
竹松 祐輔 (株)太堀	江本 早希 (株)グルメデリカ	赤沼 敦史 (株)ジェイール東海パセージーズ	橋本 拓人 昭和産業(株)
立木 大輔 (株)太堀	古賀 鈴菜 (株)グルメデリカ	天野 苗子 (株)ジェイール東海パセージーズ	堀 祥太 昭和産業(株)
館農 敬二 (株)太堀	土屋 静香 (株)グルメデリカ	石橋 瑞樹 (株)ジェイール東海パセージーズ	間平 由梨佳 昭和産業(株)
西野 千安紀 (株)太堀	西村 知映子 (株)グルメデリカ	今井 脩平 (株)ジェイール東海パセージーズ	安武 望 昭和産業(株)
服部 友和 (株)太堀	牧野 絢子 (株)グルメデリカ	内山 桃佳 (株)ジェイール東海パセージーズ	矢内 千春 昭和産業(株)
播摩 茂雄 (株)太堀	糺谷 勝広 (株)クレードル食品(株)	桂川 展明 (株)ジェイール東海パセージーズ	渡邊 智紀 昭和産業(株)
日高 貴己 (株)太堀	金尾 和典 (株)桑宗	楠田 羽留加 (株)ジェイール東海パセージーズ	吉田 愛 昭和商事(株)
平野 拓哉 (株)太堀	横田 晃明 (株)桑宗	清水 香織 (株)ジェイール東海パセージーズ	奥野木 美香 (株)白子
松原 真司 (株)太堀	河津 泰代 ケアユー(株)	諏訪 温鼓 (株)ジェイール東海パセージーズ	木暮 美幸 (株)新進
三代川 伸一 (株)太堀	楠本 梨恵 ケイエス冷凍食品(株)	曾根 誠 (株)ジェイール東海パセージーズ	塩家 実果 (株)新進
山内 茉莉 (株)太堀	橋本 萌 ケイエス冷凍食品(株)	田中 直 (株)ジェイール東海パセージーズ	年永 仁美 (株)新進
山本 秀一 (株)太堀	栗野 佳子 ケンコーマヨネーズ(株)	寺門 宗春 (株)ジェイール東海パセージーズ	中野 雄史 (株)新進
安達 里紗 岡常商事(株)	田中 実穂 ケンコーマヨネーズ(株)	長谷 妃東子 (株)ジェイール東海パセージーズ	金井 裕美 (株)すが野
牧島 有佑 岡常商事(株)	竹井 弘登 甲信食糧(株)	野村 真奈 (株)ジェイール東海パセージーズ	松本 あすな (株)すが野
大内 魁人 (株)オカベ	岸上 聖司 国分グループ本社(株)	牧野 沙彩 (株)ジェイール東海パセージーズ	蓬田 知美 (株)すが野
玉木 康介 岡谷鋼機(株)	櫻井 那美 国分グループ本社(株)	宮森 俊行 (株)ジェイール東海パセージーズ	飯田 哲也 スターゼン(株)
秋野 菜月 オタフクソース(株)	長友 絵美 国分グループ本社(株)	安江 宏美 (株)ジェイール東海パセージーズ	酒井 健吾 スターゼン(株)
新井 哲也 オタフクソース(株)	福田 憲之 国分グループ本社(株)	山口 祥士 JA全農たまご(株)	鈴木 康平 スターゼン(株)
井上 奈美 オタフクソース(株)	光好 学 国分グループ本社(株)	阿部 慎悟 (株)J-オイルミルズ	関 伸幸 スターゼン(株)
上田 紗季子 オタフクソース(株)	小塚 友暁 ココノエフーズ(株)	安藤 みつき (株)J-オイルミルズ	宣 祐治 スターゼン(株)
堀内 晋也 オタフクソース(株)	竹村 健吾 ココノエフーズ(株)	池上 陽 (株)J-オイルミルズ	近藤 千鶴 (株)星光
若林 稔 オタフクソース(株)	中野 良紀 ココノエフーズ(株)	今仁 達也 (株)J-オイルミルズ	関 宏世 (株)せき
山部 瞳 オリエンタル酵母工業(株)	保坂 康志 寿食品(株)	上原 亮太 (株)J-オイルミルズ	遠藤 星韻 仙台北水産グループ
市之瀬 翔子 カカシ食研(株)	阿部 拓弥 コンドウ食品(株)	黒田 真愛 (株)J-オイルミルズ	奥村 拓也 仙台北水産グループ
甲斐 梢 (株)柿安本店	高野 聡士 コンドウ食品(株)	榊 知也 (株)J-オイルミルズ	柴田 桂 仙台北水産グループ
松田 拓也 (株)柿安本店	山坂 康輔 (株)彩園	坂本 智也 (株)J-オイルミルズ	鈴木 康美 仙台北水産グループ
野々村 弘樹 角井食品(株)	金田 信介 (株)崔さんのお店	佐藤 采香 (株)J-オイルミルズ	高嶋 俊一 仙台北水産グループ
濱田 美沙希 鹿児島協同食品(株)	眞鍋 万寿実 (株)崔さんのお店	篠原 敬一郎 (株)J-オイルミルズ	長野 元史 仙台北水産グループ
小野寺 恵吾 カゴメ(株)	山野 貴洋 (株)崔さんのお店	鈴木 翔 (株)J-オイルミルズ	野田 裕介 仙台北水産グループ
北野 大地 カゴメ(株)	向後 寛子 (株)才武給食	鈴木 隆 (株)J-オイルミルズ	岩本 健吾 (株)せんにち
松本 海保 カゴメ(株)	浅倉 友樹 相模フレッシュ(株)	須藤 淳太 (株)J-オイルミルズ	香川 淳也 (株)せんにち
中島 裕樹 (株)カジワラ	大島 健介 相模フレッシュ(株)	瀬川 潤子 (株)J-オイルミルズ	島田 秀明 (株)せんにち
有藤 瑠美 かどや製油(株)	藤枝 康衣 相模フレッシュ(株)	中野 雄太 (株)J-オイルミルズ	藤本 比加利 (株)せんにち
岡本 篤 (株)カネカサンスライス	山崎 有里子 (株)サンジョインチェーン本部	羽生田 拓郎 (株)J-オイルミルズ	新井 隆幸 (株)創味食品
栗山 広子 (株)カネカサンスライス	宮澤 真理子 三州エッグ(株)	圓井 あゆ (株)J-オイルミルズ	新井 ひかる (株)創味食品
村木 純一 カネク(株)	竹内 亮人 三州食品(株)	三岡 亮介 (株)J-オイルミルズ	飯田 陽一 (株)創味食品
伊藤 隆幸 カネハツ食品(株)	田中 淳 三州食品(株)	安田 芳雄 (株)J-オイルミルズ	池田 拳斗 (株)創味食品
佐藤 元紀 カネハツ食品(株)	原 未来 三州食品(株)	柳川 優香 (株)J-オイルミルズ	井端 千穂 (株)創味食品
大守 裕 (株)兼平製麺所	星野 実希子 三州食品(株)	入濱 勇太 四国医療サービス(株)	大西 亮輔 (株)創味食品
山口 真美 (株)兼平製麺所	本間 弥生 三州食品(株)	城戸 謙一 四国医療サービス(株)	金子 穂菜 (株)創味食品
谷戸 稔彦 カメヤ食品(株)	桜谷 隆行 (株)三水フーズ	山下 紘平 四国医療サービス(株)	河合 哲也 (株)創味食品
伊藤 友善 (株)関西スーパーマーケット	田村 剛 (株)三水フーズ	神代 敦史 四国化工機(株)	小林 礼佳 (株)創味食品
小沢 泰之 (株)関西スーパーマーケット	伊藤 美希 (株)サンデリカ	隅倉 功大 四国化工機(株)	柴崎 貴大 (株)創味食品
増本 紀美江 (株)関西スーパーマーケット	大久保 裕佳 (株)サンデリカ	上田 昌立 四国日清食品(株)	豊福 将史 (株)創味食品
山本 佳奈 関東屋またの食品(株)	小西 優美 (株)サンデリカ	島田 幸育 四国日清食品(株)	長谷川 麻衣 (株)創味食品
石崎 遊太 キッコマン食品(株)	竹ノ内 七海 (株)サンデリカ	奥田 宗功 (株)品川工業所	藤井 亮 (株)創味食品
千野 晃一 キューピー醸造(株)	寺本 沙弥 (株)サンデリカ	川端 裕樹 (株)品川工業所	松田 桃子 (株)創味食品
寺下 正基 (株)京都庵	長尾 美沙 (株)サンデリカ	林 秀樹 (株)品川工業所	宮田 一優 (株)創味食品
堀川 悠果 協和通商(株)	水野 佳樹 (株)サンデリカ	能瀬 敦郎 シノブフーズ(株)	村田 貴寛 (株)創味食品
唐澤 蛍 (株)極洋	八木 春佳 (株)サンデリカ	矢野 宏明 シノブフーズ(株)	寺島 和宏 (株)大市珍味
杉山 雅彦 清田産業(株)	大賀 俊彦 サンバーグ(株)	田中 烈 (株)シマナカ	小栗 由衣 大栄食品(株)
小堀 純子 キング醸造(株)	岸 憲男 サンバーグ(株)	居地 直秀 (株)ジャパン・フード・サービス	石橋 和卓 (株)ダイショー
鷲野 公哉 キング醸造(株)	徳永 拓未 (株)サンフコ	小島 康裕 (株)ジャパン・フード・サービス	上原 悠資 (株)ダイショー
松木 千代美 (株)クック・チャム	木村 夏妃 サンマルコ食品(株)	武井 淳立 (株)ジャパン・フード・サービス	緒方 久美子 (株)ダイショー
安富 万純 (株)久原本家グループ本社	齋藤 美穂 三洋食品(株)	山崎 桂子 (株)ジャパン・フード・サービス	各務 俊平 (株)ダイショー
荒井 有貴 (株)クリタエイムデリカ	平田 正太郎 山陽食品工業(株)	山田 修司 (株)ジャパン・フード・サービス	川野 維子 (株)ダイショー
斎藤 今日子 (株)クリタエイムデリカ	川上 浩司 (株)さんれいフーズ	大塚 拓也 昭産商事(株)	菊池 純平 (株)ダイショー

2020年惣菜管理士合格者 (※敬称略)

小島 卓也 (株)ダイショー	森 悠華 テーブルマーク(株)	大田 雄大 ニコニコのり(株)	荒川 かおる 日本食研ホールディングス(株)
木場 陽斗史 (株)ダイショー	秋風 衣里 デリア食品(株)	桶作 雅彦 ニコニコのり(株)	岩間 徹 日本食研ホールディングス(株)
米納 亜希子 (株)ダイショー	金井 優子 デリア食品(株)	橋本 さなえ ニコニコのり(株)	上村 秀高 日本食研ホールディングス(株)
新開 優龍 (株)ダイショー	岸本 有莉奈 デリア食品(株)	新井 翔太郎 ニチモウ(株)	大崎 薫 日本食研ホールディングス(株)
高橋 範次 (株)ダイショー	久野 幹明 デリア食品(株)	安藤 正幸 ニチロ畜産(株)	川井 伸一 日本食研ホールディングス(株)
高見 英樹 (株)ダイショー	竹崎 佑哉 デリア食品(株)	外館 瞳 ニチロ畜産(株)	北村 明日香 日本食研ホールディングス(株)
田中 比呂美 (株)ダイショー	中村 郁美 デリア食品(株)	山田 真緒 ニチロ畜産(株)	北村 嘉孝 日本食研ホールディングス(株)
中川 英人 (株)ダイショー	渡辺 果歩 デリア食品(株)	河住 清 日軽パネシステム(株)	小池 俊彦 日本食研ホールディングス(株)
二井 麻梨奈 (株)ダイショー	川瀬 昌弘 デリカ食品工業(株)	乾 美久 日清オイリオグループ(株)	佐々木 雅浩 日本食研ホールディングス(株)
羽出木 崇 (株)ダイショー	先久 美樹 (株)デリカサイト	入江 美沙 日清オイリオグループ(株)	佐藤 祐児 日本食研ホールディングス(株)
平沼 孝洋 (株)ダイショー	能勢 博行 (株)デリカサイト	矢吹 美由希 日清オイリオグループ(株)	下ノ園 有輝 日本食研ホールディングス(株)
山田 桂 (株)ダイショー	武藤 真依子 (株)デリカサイト	佐久間 俊希 日清商事(株)	瀬戸 久美 日本食研ホールディングス(株)
吉原 信太郎 (株)ダイショー	大森 まどか デリシヤス・クック(株)	山田 克洋 (株)日清製粉グループ本社	田上 龍汰 日本食研ホールディングス(株)
田島 拓 大東魚類(株)	小森 若菜 デリシヤス・クック(株)	秋吉 純子 (株)ニッセーデリカ	津田 瑠璃子 日本食研ホールディングス(株)
谷口 実由紀 大日本明治製糖(株)	三澤 良太 デリシヤス・クック(株)	北野 真悠 (株)ニッセーデリカ	出口 浩平 日本食研ホールディングス(株)
平和田 佳穂実 タイハイ(株)	高橋 裕子 (株)デルソーレ	高橋 英花 (株)ニッセーデリカ	富岡 康次 日本食研ホールディングス(株)
森 晴香 タイハイ(株)	長山 了 天狗缶詰(株)	石井 千裕 (株)日本アクセス	長友 伸之 日本食研ホールディングス(株)
長谷川 典子 (有)太洋食化学	井高 大貴 東海漬物(株)	内海 潤 (株)日本アクセス	福井 雄一郎 日本食研ホールディングス(株)
上田 純市 (株)太陽漬物	梶原 弓莉子 東海漬物(株)	岡田 まなえ (株)日本アクセス	藤原 雅也 日本食研ホールディングス(株)
柳澤 岳史 タカノ食品(株)	栗田 康平 東海漬物(株)	勝又 美咲 (株)日本アクセス	武藤 みなみ 日本食研ホールディングス(株)
出雲 美智子 タカハシガリレイ(株)	小清水 亜紀子 東海漬物(株)	栗原 沙也加 (株)日本アクセス	森崎 菜生 日本食研ホールディングス(株)
札野 信行 宝化成(株)	白木 海途 東海漬物(株)	武田 隼人 (株)日本アクセス	山本 秀晃 日本食研ホールディングス(株)
上田 豊 宝酒造(株)	神野 五基 東海漬物(株)	野村 奈美 (株)日本アクセス	横山 光沙 日本食研ホールディングス(株)
佐藤 理恵 宝酒造(株)	土井 将人 東海漬物(株)	福島 増美 (株)日本アクセス	吉富 佳代 日本食研ホールディングス(株)
進藤 悠 宝酒造(株)	森川 耀平 東海漬物(株)	森田 亜梨沙 (株)日本アクセス	和田 真海 日本食研ホールディングス(株)
種村 尚幸 宝酒造(株)	山内 康司 東海漬物(株)	藤村 喜久乃 (株)日本アクセス	佐藤 直樹 (株)にんべん
中津井 珠子 宝酒造(株)	熊岡 信太 東海漬物(株)	矢ヶ田 武司 (株)日本アクセス	河村 誠二 農水フーズ(株)
松葉 珠和 宝酒造(株)	小長井 祐希 東海漬物(株)	矢田 昌敏 (株)日本アクセス	田村 叶恵 農水フーズ(株)
吉本 力也 宝酒造(株)	富田 勇 東海漬物(株)	小鹿 亮 日本アクセス北海道(株)	中尾 俊也 農水フーズ(株)
長 大輔 宝醤油(株)	平谷 真之 東海漬物(株)	重松 明子 日本クッカー(株)	中尾 寿志 農水フーズ(株)
光森 綾 宝醤油(株)	廣末 浩一 東海漬物(株)	高久田 悠子 日本クッカー(株)	名古 文也 農水フーズ(株)
赤崎 貴央 宝食品(株)	福坂 博 東海漬物(株)	服部 瞳子 日本クッカー(株)	西田 卓馬 農水フーズ(株)
神田 純希 宝食品(株)	三谷 敦信 東海漬物(株)	秋山 一樹 日本製粉(株)	原 靖一 農水フーズ(株)
高橋 憲司 宝食品(株)	森田 人気 東海漬物(株)	稲村 尚美 日本製粉(株)	佐野 ひとみ ノースイ食品(株)
石川 善浩 田中食品(株)	横田 風仁 東海漬物(株)	奥泉 有信 日本製粉(株)	白川 春衣 (株)野村佃煮
相川 優衣 (株)田中食品興業所	阿部 可奈子 (株)東京かねふく	上井 雄生 日本製粉(株)	辻 礼桂 (株)野村佃煮
大貫 伊作 (株)田中食品興業所	松原 依澄 東都(株)	北原 拓馬 日本製粉(株)	面本 真萌 (株)野村佃煮
田中 真美 (株)田中食品興業所	村井 竜成 堂本食品(株)	黒瀬 友紀 日本製粉(株)	村上 顕信 (株)野村佃煮
遠藤 袖月 (株)田村屋	曾根 浩子 東洋水産(株)	重松 俊祐 日本製粉(株)	川口 勇士 (株)ハークスレイ
魚崎 誠 だるま食品(株)	吉田 輝男 東洋水産(株)	相馬 佑多 日本製粉(株)	木村 麻未 (株)バイパス給食センター
浪花 秀太 だるま食品(株)	梅津 早希 東洋冷蔵(株)	張 瑤 日本製粉(株)	片山 雄貴 ハウス食品(株)
竹歳 史紀 (株)中央	斉藤 聡 東洋冷蔵(株)	中村 菜穂子 日本製粉(株)	矢吹 俊子 ハウス食品グループ本社(株)
真鍋 秀章 (株)中央	廣田 大輔 東洋冷蔵(株)	野上 亮佑 日本製粉(株)	石川 久 (株)はくばく
曾我 俊介 中設エンジ(株)	太田 善久 (株)トーカン	能島 桃子 日本製粉(株)	上枝 貴典 (株)はくばく
倉井 秀明 中部フーズ(株)	池澤 辰樹 豊通食料(株)	藤本 泰貴 日本製粉(株)	鰻池 泰 (株)はくばく
林 風夏 中部フーズ(株)	檜根 好範 豊通食料(株)	無漏田 梨恵 日本製粉(株)	浦部 咲帆 (株)はくばく
鋒山 紗彩 中部フーズ(株)	土井 一人 豊通食料(株)	山崎 若奈 日本製粉(株)	岡田 真彩 (株)はくばく
松田 頼子 中部フーズ(株)	義村 勇太 豊通食料(株)	種田 大祐 日本ハム(株)	小口 慶 (株)はくばく
松行 大輔 (株)ちよだ鮎	神尾 昭彦 (株)トワニ	恒吉 通昭 日本ハム(株)	慶野 あづみ (株)はくばく
大澤 開 (株)辻野	佐々木 佳希 (株)ナガノトマト	野上 竣平 日本ハム(株)	瀨瀬 琴音 (株)はくばく
米山 友佳子 (株)デイスパンバックジャパン	上田 研司 中村角(株)	野村 仁一 日本ハムマーケティング(株)	高村 健史 (株)はくばく
岡田 久美 テーブルマーク(株)	岡田 真保 中村角(株)	太田 昌樹 日本ピュアフード(株)	橋爪 智恵 (株)はくばく
久保田 洋介 テーブルマーク(株)	菅田 雅則 中村角(株)	勝矢 真由 日本ピュアフード(株)	本庄 正宗 (株)はくばく
腰越 まひろ テーブルマーク(株)	高味 桃子 中村角(株)	森 雄倫 日本ピュアフード(株)	渡辺 喜和子 (株)はくばく
菅原 駿人 テーブルマーク(株)	堀信 陽菜 中村角(株)	奥添 鉄平 日本WeP流通(株)	山本 富也 はごろもフーズ(株)
鈴木 輝彦 テーブルマーク(株)	飯塚 弘 (株)中村商会	長沼 希 日本栄養食品(株)	川崎 雄一 八戸缶詰(株)
野田 由起子 テーブルマーク(株)	中野 宏軌 (株)中村屋	太田 真喜 日本海冷凍魚(株)	吉崎 栗 八戸缶詰(株)
福島 奈菜 テーブルマーク(株)	新倉 大貴 (株)中村屋	遠藤 哲 日本化工食品(株)	原口 高志 (株)八社会
藤森 伯人 テーブルマーク(株)	宮島 健太 (株)ナックス	関根 達也 日本化工食品(株)	北爪 絵理 ハナマルキ(株)
古郡 英恵 テーブルマーク(株)	北田 崇裕 (株)奈良コープ産業	谷口 啓 日本化工食品(株)	田井 円佳 ハナマルキ(株)

一級合格者

石川 悦子	(株)はなまるフードサービス	榎本 美弥子	フジフーズ(株)	高木 雄之	(株)マルイチ	細沼 貴明	(株)ミツハシ
江草 和彦	(株)はなまるフードサービス	田村 圭	フジフーズ(株)	木村 高士	(株)丸北北海道	三本 茜	(株)ミツハシ
大川 剛義	(株)はなまるフードサービス	植垣 麻早	藤本食品(株)	土居 汐夏	マルコメ(株)	猪俣 洋登	三菱商事ライフサイエンス(株)
山崎 唯	(株)はなまるフードサービス	宮井 愛	藤本食品(株)	能勢 修太	マルコメ(株)	加藤 彩織	三菱商事ライフサイエンス(株)
伊藤 あずさ	(株)浜乙女	駒崎 恵汰	藤本ライスデリカ(株)	古木 葵	マルコメ(株)	近藤 和貴	三菱商事ライフサイエンス(株)
能見 公美子	(株)浜乙女	小湊 律子	藤本ライスデリカ(株)	八木 ひかり	マルコメ(株)	佐藤 大樹	三菱商事ライフサイエンス(株)
仁井 寛子	(株)ハローズ	富澤 勝	藤本ライスデリカ(株)	阿部 隆之	マルサンアイ(株)	田中 沙織	三菱商事ライフサイエンス(株)
今野 真結	(株)阪急デリカアイ	中山 美咲	藤本ライスデリカ(株)	稲葉 勢津子	マルサンアイ(株)	阿部 俊介	三菱食品(株)
酒井 亨	(株)阪急デリカアイ	畠山 諒平	藤本ライスデリカ(株)	加藤 温子	マルサンアイ(株)	市川 剛	三菱食品(株)
志倉 裕司	(株)阪急デリカアイ	小原 達示	(株)藤屋	澤田 一広	マルサンアイ(株)	大島 伸夫	三菱食品(株)
関 彩花	(株)阪急デリカアイ	吉田 幸貴	(株)藤屋	牧原 秀樹	マルサンアイ(株)	大森 大栄	三菱食品(株)
西川 奈央	(株)阪急デリカアイ	北林 遥	ふたば産業(株)	松原 義直	マルサンアイ(株)	籠嶋 直樹	三菱食品(株)
濱本 菜々	(株)阪急デリカアイ	桑原 秀明	(株)物産フードサービス	池田 直彦	丸七商事(株)	菊田 和孝	三菱食品(株)
森川 保	(株)阪急デリカアイ	佐々木 和也	(株)物産フードサービス	大石 明	丸七商事(株)	木納 勇佑	三菱食品(株)
池亀 袖衣	ひかり味噌(株)	今村 和博	(株)フリーデン	笠原 俊一	丸七商事(株)	坂田 亮介	三菱食品(株)
江川 友理子	ひかり味噌(株)	新井 順一	プリマハム(株)	木ノ内 雅志	丸七商事(株)	塩谷 浩史	三菱食品(株)
金川 奈名江	ひかり味噌(株)	岡山 理	プリマハム(株)	佐藤 雄太	丸七商事(株)	中道 周作	三菱食品(株)
児玉 千明	ひかり味噌(株)	亀井 大作	プリマハム(株)	関谷 将太	丸七商事(株)	西戸 亮輔	三菱食品(株)
駒形 良枝	ひかり味噌(株)	柴崎 克也	プリマハム(株)	西村 恒幸	丸七商事(株)	新里 萌	三菱食品(株)
中澤 郁光	ひかり味噌(株)	白垣 英恵	プリマハム(株)	原 茂	丸七商事(株)	船津 美帆	三菱食品(株)
左古 章浩	(株)日阪製作所	中井 里奈	プリマハム(株)	山川 隼人	丸七商事(株)	古田 涉	三菱食品(株)
河邊 亜佑美	株式会社スコポレーション	秦 慶次	プリマハム(株)	後藤 安佳利	丸善食品工業(株)	正城 敏宏	三菱食品(株)
大石 貴美子	株式会社ファーストフーズホールディングス	原島 諒	プリマハム(株)	境 健人	丸大食品(株)	柘本 拓也	三菱食品(株)
足尾 優子	株式会社ファーストフーズホールディングス	松元 一矢	プリマハム(株)	関 桃子	丸大食品(株)	松野 健治	三菱食品(株)
川原 佑喜子	株式会社ファーストフーズホールディングス	柳原 柚希	プリマハム(株)	福本 航大	丸大食品(株)	松本 将樹	三菱食品(株)
佐藤 真	株式会社ファーストフーズホールディングス	河野 真也	(株)フルックス	片倉 祥子	マルタフードシステム(株)	森岡 春希	三菱食品(株)
高木 彩未	株式会社ファーストフーズホールディングス	中尾 有希	(株)フルックス	鷺見 寛一	(株)丸八	八百 佑記	三菱食品(株)
高木 詞保	株式会社ファーストフーズホールディングス	齊藤 結香	ブルドックソース(株)	井澤 一平	(株)マルハチ村松	箭内 敬子	三菱食品(株)
藤田 友香	株式会社ファーストフーズホールディングス	田村 安樹子	ブルドックソース(株)	杉山 健人	(株)マルハチ村松	善岡 弘明	三菱食品(株)
裕田 恵理子	株式会社ファーストフーズホールディングス	西村 裕美子	ブルドックソース(株)	阿部 晴南	マルハニチロ(株)	渡邊 輝彦	三菱食品(株)
鈴木 雅幸	(株)福島食品	樋口 千晶	ブルドックソース(株)	大谷 重徳	マルハニチロ(株)	長埜 雄真	南日本ハム(株)
平澤 聡司	(株)福島食品	古屋 隆司	ブルドックソース(株)	黒澤 優里	マルハニチロ(株)	中野 ひかり	(株)ミノヤランチサービス
南 貴文	(株)藤井食品	舞沢 友昭	ブルドックソース(株)	佐原 秀美	マルハニチロ(株)	中村 将明	(株)ミノヤランチサービス
下田 和明	富士食品工業(株)	山中 笑	ブルドックソース(株)	篠田 友梨	マルハニチロ(株)	藤原 督功	(株)ミノヤランチサービス
飯田 千晴	フジッコ(株)	山本 好之	フレグ食品工業(株)	結城 遥	マルハニチロ(株)	福田 岳	三原食品(株)
池田 仁美	フジッコ(株)	渡邊 真以	フレグ食品工業(株)	吉岡 梨紗	マルハニチロ(株)	米川 崇	三原食品(株)
大西 健太	フジッコ(株)	小林 実加	ブンセン(株)	岡本 桂輝	(株)マルハニチロリテールサービス	熊谷 みずき	みやぎ生活協同組合
大橋 亮介	フジッコ(株)	菅野 由佳	ブンセン(株)	半井 香澄	(株)マルハニチロリテールサービス	高橋 亜希子	みやぎ生活協同組合
岡田 尚樹	フジッコ(株)	南 伸哉	ブンセン(株)	太田 里咲	(株)マルハ物産	高橋 朋子	みやぎ生活協同組合
小倉 裕志	フジッコ(株)	菅谷 美緒	(株)ベジテック	田中 綾	(株)マルハ物産	渡辺 一樹	宮島醤油(株)
紙谷 年昭	フジッコ(株)	上野 はづき	(株)ベストオーネ	富士原 日菜子	(株)マルハ物産	細見 晶子	(株)メリータムフーズ
木村 真優	フジッコ(株)	加藤 佳歩	(株)ベストオーネ	川又 春佳	(株)ミート・コンパニオン	春木 淳	(株)モウイジャパン
蔵所 のぞみ	フジッコ(株)	鋒山 真奈美	(株)ベストオーネ	若林 利典	ミートセンター杉本畜産(株)	片庭 守	モリヨシ(株)
瀬戸 恒介	フジッコ(株)	荒木 優佑	(株)宝幸	岩松 香織	(株)みずすコーポレーション	櫻井 朋子	モリヨシ(株)
滝井 裕介	フジッコ(株)	石井 敏生	(株)宝幸	小布施 由佳	(株)みずすコーポレーション	高野 純子	モリヨシ(株)
谷口 友希	フジッコ(株)	岡村 秀美	(株)宝幸	鎌田 瑛子	(株)みずすコーポレーション	中崎 憲太郎	モリヨシ(株)
豊国 耕蔵	フジッコ(株)	星 聖哲	(株)星	瀧川 美紀	(株)みずすコーポレーション	鈴木 裕	ヤマガタ食品(株)
内藤 沙保	フジッコ(株)	依田 直子	ホシザキ(株)	竹内 昭裕	(株)みずすコーポレーション	神澤 嘉伸	ヤマサ蒲鉾(株)
長瀬 剛	フジッコ(株)	大高 七重	北海道フード(株)	田島 今日子	(株)みずすコーポレーション	兜森 優香	(株)ヤマダフーズ
野村 泰弘	フジッコ(株)	大澤 涼華	(有)本郷鶏肉	内川 恵介	三井食品(株)	齊藤 健吾	(株)ヤマダフーズ
橋本 剛吉	フジッコ(株)	中平 菜月	(有)本郷鶏肉	梅木 勇貴	三井食品(株)	加賀 裕樹	(株)ヤマツ
別所 薫	フジッコ(株)	平野 拓也	(有)本郷鶏肉	大沼 一基	三井食品(株)	籠 順子	ヤマモリ(株)
堀北 祐子	フジッコ(株)	松元 勇樹	(株)まつかわ	下門 久俊	三井食品(株)	小宮 史織	ヤマモリ(株)
森本 直也	フジッコ(株)	叶 清	(株)マックス	寺嶋 美里	(株)三井酢店	亀山 裕次	(株)ヤヨイサンフーズ
森脇 鏡后	フジッコ(株)	大倉 潤	松田食品工業(株)	榊原 玲奈	(株)Mizkan Holdings	田島 孝晃	(株)ヤヨイサンフーズ
鷲尾 佳那子	フジッコ(株)	渡辺 香	松屋製粉(株)	日野 由佳子	(株)Mizkan Holdings	源 真央	(株)ヤヨイサンフーズ
井川 善弘	(株)フジデリカ・クオリティ	柴田 瑠季	マニハ食品(株)	藤原 慎平	(株)Mizkan Holdings	山下 沙織	(株)ヤヨイサンフーズ
稲田 智久	(株)フジデリカ・クオリティ	江口 望	マルイ食品(株)	町川 司	(株)Mizkan Holdings	小原 佳隆	(株)ユウテック
箱崎 一夫	(株)フジデリカ・クオリティ	大迫 小百合	マルイ食品(株)	高橋 麻奈佳	(株)ミツハシ	佐藤 美帆	UNITED FOODS INTERNATIONAL(株)
村上 翔	(株)フジデリカ・クオリティ	山下 美保	マルイ食品(株)	高橋 優	(株)ミツハシ	荒木 孝明	ユニエ(株)

2020年 惣菜管理士合格者 (※敬称略)

三級合格者
1,346名

佐々木 真吾	ユニー(株)
高木 弘幸	ユニー(株)
瀧本 清介	ユニー(株)
深津 将博	ユニー(株)
米津 竜一郎	ユニー(株)
落部 恭子	(株)ゆめデリカ
住川 博敏	(株)ゆめデリカ
田坂 仁美	(株)ゆめデリカ
江口 史隆	(株)ヨコミゾ
柿沼 寿人	(株)吉野家ホールディングス
黒田 宗行	(株)吉野家ホールディングス
阪田 達彦	(株)吉野家ホールディングス
鳥畑 明彦	(株)吉野家ホールディングス
星野 英俊	(株)吉野家ホールディングス
三門 佐智子	(株)吉野家ホールディングス
三橋 厚志	(株)吉野家ホールディングス
吉田 もも	(株)吉野家ホールディングス
渡部 繁年	(株)吉野家ホールディングス
加藤 雅子	米久(株)
佐藤 研二	(株)ラルズ
神例 英里香	利恵産業(株)
西口 裕紀	理研ビタミン(株)
岩田 恵	(株)ロック・フィールド
太田 宗義	(株)ロック・フィールド
岡 宏樹	(株)ロック・フィールド
小笹 潤子	(株)ロック・フィールド
近藤 悠貴	(株)ロック・フィールド
渡辺 祐児	(株)ロック・フィールド
大室 真子	ロンドフードサービス(株)
酒井 一美	(株)ワイエムフーズ
島原 浩二	(株)ワイエムフーズ
田中 恵美子	(株)ワイエムフーズ
阿部 弘喜	(株)渡辺海苔店
HATHI THU HUONG	(株)渡辺海苔店
渡邊 裕太	(株)渡辺海苔店
阿藤 美津季	わらべや日洋(株)
齊藤 愛美	わらべや日洋(株)
孫 冉君	わらべや日洋(株)
藤澤 穂乃香	わらべや日洋(株)
安井 千晶	わらべや日洋(株)
八巻 えりか	わらべや日洋(株)
山本 卓弥	わらべや日洋(株)

機田 潤	(株)AiHO
原 和也	(株)AiHO
後藤 早衣	赤田善(株)
下津 有紀子	(株)あかり屋
佐藤 訓	(株)秋田ごはん工場
上野 勝	アサヒグループ食品(株)
山岡 弘	アサヒグループ食品(株)
乙井 洋平	旭食品(株)
金森 貴之	旭食品(株)
黒星 明	旭食品(株)
坂根 輝也	旭食品(株)
島本 大輔	旭食品(株)
竹内 晋也	旭食品(株)
俵 恵利佳	旭食品(株)
中田 紗弓	旭食品(株)
永野 太一朗	旭食品(株)
西 正史	旭食品(株)
深山 知美	旭食品(株)
藤原 治	旭食品(株)
山口 剛	旭食品(株)
山澤 潤子	旭食品(株)
山本 奈央	旭食品(株)
磯野 洋平	(株)アサヒプロイラー
内山 勇介	(株)アサヒプロイラー
武井 康朋	(株)アサヒプロイラー
村山 篤	(株)アサヒプロイラー
小川 宏太	(株)あじかん
井上 滯	味の素(株)
串田 衛	味の素(株)
須郷 卓也	味の素(株)
曾我 鷹紀	味の素(株)
武井 智	味の素(株)
玉代勢 光熙	味の素(株)
長 寛貴	味の素(株)
津田 和人	味の素(株)
中川 和紀	味の素(株)
中嶋 康裕	味の素(株)
永田 修平	味の素(株)
西田 昂也	味の素(株)
原 里衣	味の素(株)
藤村 祐子	味の素(株)
三浦 良将	味の素(株)
三村 昌子	味の素(株)
森本 夏海	味の素(株)
山下 純平	味の素(株)
吉田 孝広	味の素(株)
吉原 淳	味の素(株)
濱畑 直也	味の素エンジニアリング(株)
岩崎 愛	味の素冷凍食品(株)
大沢 啓人	味の素冷凍食品(株)
近藤 佑哉	味の素冷凍食品(株)
斎藤 大暉	味の素冷凍食品(株)

杉淵 良美	味の素冷凍食品(株)
竹内 萌恵	味の素冷凍食品(株)
地濃 雅実	味の素冷凍食品(株)
仲井 宏紀	味の素冷凍食品(株)
仲井 勇司	(株)アルデジャパン
中谷 真唯子	(株)アルデジャパン
阿部 周二	アルファー食品(株)
今村 俊夫	アルファー食品(株)
金坂 正人	アルファー食品(株)
庄司 繁之	アルファー食品(株)
森山 諒平	アルファー食品(株)
山田 晋也	淡路農産食品(株)
石川 彩美	イースタンフーズ(株)
出口 志穂	イースタンフーズ(株)
森川 尚美	イースタンフーズ(株)
三條 千里	イートアンド(株)
平山 春奈	イートアンド(株)
村田 祐希	イートアンド(株)
菊地 広和	(株)イシダ
伊藤 祥	(株)イズミ
中本 哲也	(株)イズミ
田川 裕治	一番食品(株)
蛭川 泰輔	イチビキ(株)
上根 滋史	一富士ケータリング(株)
杉岡 加奈子	一富士ケータリング(株)
中務 裕介	一富士ケータリング(株)
東平 淳	一富士ケータリング(株)
西野 修平	伊藤忠商事(株)
井上 直弥	伊藤忠食品(株)
岡本 均	伊藤忠食品(株)
奥井 大貴	伊藤忠食品(株)
川口 浩一	伊藤忠食品(株)
小谷 信之	伊藤忠食品(株)
松田 隆司	伊藤忠食品(株)
山村 芳幸	伊藤忠食品(株)
耀 将志	(株)いなげや
木住野 和夫	(株)いなげや
菅野谷 恵	(株)いなげや
井上 毅	伊那食品工業(株)
鈴木 有	伊那食品工業(株)
角 美咲	伊那食品工業(株)
前田 大輝	伊那食品工業(株)
市川 敬司	イニシオフーズ(株)
勝浦 学	イニシオフーズ(株)
加藤 祐也	イニシオフーズ(株)
川田 優季	イニシオフーズ(株)
佐藤 弘樹	イニシオフーズ(株)
佐藤 未奈	イニシオフーズ(株)
佐藤 緑朗	イニシオフーズ(株)
白石 慶文	イニシオフーズ(株)
次良丸 剛	イニシオフーズ(株)
高橋 暁子	イニシオフーズ(株)
竹内 大貴	イニシオフーズ(株)
田村 翔平	イニシオフーズ(株)
西村 暢数	イニシオフーズ(株)
野々宮 史朗	イニシオフーズ(株)
水谷 洋一	イニシオフーズ(株)
良元 春琪	イニシオフーズ(株)
米田 涼子	イニシオフーズ(株)
岩橋 直哉	(株)イヌイ

古賀 貴人	(株)イヌイ
山崎 太史	(株)イヌイ
浅野 瑞季	(株)井上天極堂
吉川 武	(株)井上天極堂
大関 志保	茨城水産(株)
井手 知樹	(株)今里食品
入江 諒子	(株)今里食品
岡崎 秀紀	(株)今里食品
奥山 昇平	(株)今里食品
日下 慎也	(株)今里食品
栗正 健一	(株)今里食品
小森 聡太朗	(株)今里食品
豊国 任明	(株)今里食品
内貴 浩美	(株)今里食品
則包 恭希	(株)今里食品
畑中 良介	(株)今里食品
富士原 靖浩	(株)今里食品
山尾 憲明	(株)今里食品
山田 廣也	(株)今里食品
尾方 健志朗	岩田産業(株)
栗脇 卓也	岩田産業(株)
寺尾 健二	岩田産業(株)
中灘 和也	岩田産業(株)
宮本 将志	岩田産業(株)
吉田 孝太郎	岩田産業(株)
川村 岳人	いわて生活協同組合
齋藤 沙織	いわて生活協同組合
中野 拓海	いわて生活協同組合
安原 友美	印南養鶏農業協同組合
岡本 瞳	(株)魚力
北村 直之	(株)うかい
中村 文彦	(株)鶴舞屋
武田 春輔	SRSホールディングス(株)
長島 俊貴	エスエスケイフーズ(株)
山村 伸介	エスエスケイフーズ(株)
井鍋 惇司	(株)エスピーサンキューフーズ
大用 かれん	エスピー食品(株)
表 芽衣	エスピー食品(株)
加藤 結衣	エスピー食品(株)
柴田 浩	エスピー食品(株)
竹本 陸弘	エスピー食品(株)
内藤 泰之	エスピー食品(株)
長澤 望	エスピー食品(株)
三島 和治	エスピー食品(株)
江原 瞳	エスピーバイス工業(株)
小谷中 直樹	エスピーバイス工業(株)
長谷川 貴士	エスピーバイス工業(株)
牛丸 健太郎	エバラ食品工業(株)
北村 昌宏	エバラ食品工業(株)
榊原 健太郎	エバラ食品工業(株)
西岡 茉奈美	エバラ食品工業(株)
西田 有希	エバラ食品工業(株)
和田 比呂人	エバラ食品工業(株)
和田 将希	エバラ食品工業(株)
笠間 彰剛	(株)エムアイフードスタイル
神田 宏晃	(株)エムアイフードスタイル
中野 友盛	(株)エムアイフードスタイル
雨宮 夏海	尾家産業(株)
金田 圭司	尾家産業(株)
河野 真季	尾家産業(株)

一級合格者
三級合格者



佐藤 智昭	尾家産業(株)	福田 裕美	オタフクソース(株)	菊池 唯	(株)兼平製麺所	小山 真以子	金印物産(株)
重森 美智子	尾家産業(株)	福場 豊	オタフクソース(株)	佐々木 真司	(株)兼平製麺所	浅尾 咲子	(株)キンレイ
滝澤 沙季	尾家産業(株)	星野 航志	オタフクソース(株)	佐々木 雄一	(株)兼平製麺所	片野 博満	(株)キンレイ
瀧本 義和	尾家産業(株)	松浦 弘明	オタフクソース(株)	月折 真弓	(株)兼平製麺所	神木 敦子	(株)キンレイ
中辻 千沙都	尾家産業(株)	松岡 秀治	オタフクソース(株)	三枝 洋介	兼松(株)	戸祭 卓也	(株)キンレイ
濱口 大輔	尾家産業(株)	松代 泰	オタフクソース(株)	望月 菜々美	カメヤ食品(株)	田中 祐司	(株)クオリティランチ
増田 篤	尾家産業(株)	松田 拓也	オタフクソース(株)	守本 敦	カメヤ食品(株)	安藤 剛	(株)クック・チャム
清田 康平	オイシックス・ラ・大地(株)	松本 直大	オタフクソース(株)	小田島 有希	(株)環境コントロールセンター	伊東 恵美	(株)クック・チャム
山口 瑠璃	(株)オーエムツーミート	丸子 快	オタフクソース(株)	木村 達也	甘強酒造(株)	井上 裕司	(株)クック・チャム
杉山 真一	オーケーズデリカ(株)	皆川 拓	オタフクソース(株)	稲田 昌彦	がんこフードサービス(株)	上田 桂子	(株)クック・チャム
土屋 真司	オーケーズデリカ(株)	三宅 彩音	オタフクソース(株)	魚谷 郁郎	がんこフードサービス(株)	河本 将貴	(株)クック・チャム
小原 奈々	大関(株)	宮本 裕行	オタフクソース(株)	伊野 泰弘	(株)関西スーパーマーケット	寺谷 夕華	(株)クック・チャム
水谷 理乃	太田油脂(株)	三好 真司	オタフクソース(株)	岩本 陽子	(株)関西スーパーマーケット	早川 沙知	(株)クック・チャム
矢田 知美	太田油脂(株)	村川 秀樹	オタフクソース(株)	嶋田 伸也	(株)関西スーパーマーケット	藤井 千壽	(株)クック・チャム
大友 和也	(株)太堀	矢吹 陽平	オタフクソース(株)	清木 雅史	(株)関西スーパーマーケット	圓尾 都	(株)クック・チャム
小林 克宇	(株)太堀	横山 和由貴	オタフクソース(株)	辰己 良直	(株)関西スーパーマーケット	山本 佐友里	(株)クック・チャム
立木 加奈恵	(株)太堀	渡邊 亨	オタフクソース(株)	戸出 脩平	(株)関西スーパーマーケット	吉村 あやか	(株)クック・チャム
中山 理恵	(株)太堀	荒岡 亮祐	オリエンタル酵母工業(株)	長法 幸治	(株)関西スーパーマーケット	吉永 智香	クックデリ(株)
林 ひとみ	(株)太堀	石井 俊道	(一社)外国人食品産業技能評価機構	野田 洋平	(株)関西スーパーマーケット	荻原 宏美	(株)久原本家
宮田 理恵	(株)太堀	下條 龍二	(一社)外国人食品産業技能評価機構	橋本 昌也	(株)関西スーパーマーケット	稲富 太志	(株)久原本家グループ本社
小形 勇介	(株)おがた	布施 彩夏	(一社)外国人食品産業技能評価機構	稲垣 直之	キッコーマン食品(株)	田中 恵美	熊本製粉(株)
亀岡 咲良	(株)オカベ	山上 尚良	カカシ食研(株)	梅澤 洋貴	キッコーマン食品(株)	妹尾 信吾	倉敷青果荷受組合
滝口 研二	(株)オキノ	和藤 圭子	(株)柿安本店	岡本 匠	キッコーマン食品(株)	池田 誠	(株)グリーンハウスフーズ
浅野 誠亮	オタフクソース(株)	内藤 雄輝	角井食品(株)	荻原 梓	キッコーマン食品(株)	佐々木 孝恭	(株)グリーンハウスフーズ
池田 純平	オタフクソース(株)	今鉢 有希子	角上魚類ホールディングス(株)	尾澤 賢門	キッコーマン食品(株)	曾木 孝治	(株)グリーンハウスフーズ
石田 耕基	オタフクソース(株)	下大衛 謙一	鹿児島協同食品(株)	古賀 輝	キッコーマン食品(株)	田中 怜美	(株)グリーンハウスフーズ
上永 昌輝	オタフクソース(株)	相坂 光重	(株)籠谷	西郷 莉乃	キッコーマン食品(株)	山下 洋	(株)クワイクエムデリカ
上村 司	オタフクソース(株)	井元 沙羅	(株)籠谷	坂井 透	キッコーマン食品(株)	佐々木 順子	グリーンリーフ(株)
海野 秀之	オタフクソース(株)	大西 由紀	(株)籠谷	澤田 文彦	キッコーマン食品(株)	柚谷 夏希	グリーンリーフ(株)
江口 大輔	オタフクソース(株)	酒井 遥介	(株)籠谷	田代 旺子	キッコーマン食品(株)	天野 紗綾	(株)グルメデリカ
大宗 克顕	オタフクソース(株)	高田 健悟	(株)籠谷	刀根 保輔	キッコーマン食品(株)	植田 桜子	(株)グルメデリカ
岡本 英也	オタフクソース(株)	中田 真理子	(株)籠谷	中谷 笑鈴	キッコーマン食品(株)	玉造 由香里	(株)グルメデリカ
沖田 裕司	オタフクソース(株)	橋本 知沙	(株)籠谷	中村 有沙	キッコーマン食品(株)	永田 雅寿	(株)グルメデリカ
小田 泰之	オタフクソース(株)	八田 卓	(株)籠谷	番匠 慶介	キッコーマン食品(株)	伏見 匡央	(株)グルメデリカ
小田 祐太郎	オタフクソース(株)	宮崎 沙月	カゴメ(株)	山本 真冬	キッコーマン食品(株)	松尾 大地	(株)グルメデリカ
川岸 浩司	オタフクソース(株)	高橋 史生	(株)カジワラ	渡邊 浩伸	キッコーマン食品(株)	三浦 晴菜	(株)グルメデリカ
神田 拓郎	オタフクソース(株)	巽 裕希	(株)カジワラ	井上 卓哉	キッコーマンソイフーズ(株)	矢柄 寿一	(株)グルメデリカ
久保 悟己	オタフクソース(株)	入江 まゆ	(株)主計物産	白井 康人	キッコーマンソイフーズ(株)	北村 文明	クレードル食品(株)
久保木 智	オタフクソース(株)	赤荻 陽子	角光化成(株)	鈴木 慶一郎	キッコーマンソイフーズ(株)	國奥 千明	クレードル食品(株)
栗本 慎司	オタフクソース(株)	矢田 亜紀穂	角光化成(株)	高瀬 玄	キッコーマンソイフーズ(株)	三橋 聖也	クレードル食品(株)
古賀 秀樹	オタフクソース(株)	山崎 雅彦	カッパ・クリエイト(株)	福元 光紀	キッコーマンソイフーズ(株)	税田 和久	(株)グローバル・クリーン
小針 一風	オタフクソース(株)	山下 久嗣	(株)門井商店	沼野 邦彦	(株)紀文産業	下平 美有紀	ケアユー(株)
齋藤 正方	オタフクソース(株)	岡村 珠恵	かどや製油(株)	橋高 慎二	(株)紀文食品	野口 麻衣	ケアユー(株)
坂田 健太	オタフクソース(株)	西村 英恵	かどや製油(株)	宮河 誠	(株)紀文食品	日下部 貴之	(株)京急ストア
佐々木 健一郎	オタフクソース(株)	三井倉 典子	かどや製油(株)	中村 太己	キユービー(株)	小杉 涼太	(株)京急ストア
佐々木 昇作	オタフクソース(株)	宇野 航	(株)カネカサンスパイス	真鍋 拓也	キユービー(株)	小西 達雄	(株)京急ストア
佐々木 陽平	オタフクソース(株)	桐山 海斗	(株)カネカサンスパイス	幾世橋 玄	キユービー醸造(株)	津久井 亮	(株)京急ストア
佐々木 竜太	オタフクソース(株)	倉石 優也	(株)カネカサンスパイス	塩路 桃子	キユービー醸造(株)	浜口 和男	(株)京急ストア
佐々木 亮太	オタフクソース(株)	酒井 彩香	(株)カネカサンスパイス	田丸 金也	キユービータマゴ(株)	塩湯 圭祐	ケイ低温フーズ(株)
杉田 直斗	オタフクソース(株)	小野 一希	カネカ食品(株)	真柳 佑希	(株)極洋	石井 彩香	ケンコーマヨネーズ(株)
埜越 康史	オタフクソース(株)	佐藤 清明	カネカ食品(株)	吉田 泰崇	(株)極洋	宇佐美 有彩	ケンコーマヨネーズ(株)
高田 一慶	オタフクソース(株)	細江 陣	カネカ食品(株)	佐々木 善史	(株)煌	大井 晋平	ケンコーマヨネーズ(株)
高橋 直希	オタフクソース(株)	武田 江樹	カネク(株)	田崎 俊介	(株)煌	金子 優作	ケンコーマヨネーズ(株)
寺田 誠	オタフクソース(株)	中村 嘉廣	カネク(株)	田中 秀実	(株)煌	川村 優樹	ケンコーマヨネーズ(株)
長村 聖治	オタフクソース(株)	岩脇 大典	カネハツ食品(株)	津向 直人	(株)煌	河本 拓也	ケンコーマヨネーズ(株)
長行 義治	オタフクソース(株)	関 飛鳥	カネハツ食品(株)	藤本 勇作	(株)煌	神田 瑞稀	ケンコーマヨネーズ(株)
長谷川 徹	オタフクソース(株)	土井 誠	カネハツ食品(株)	松井 景子	(株)煌	十代田 実穂	ケンコーマヨネーズ(株)
波多 陽祐	オタフクソース(株)	百合草 紀行	カネハツ食品(株)	山本 奈美	キング醸造(株)	中村 真由	ケンコーマヨネーズ(株)
林 久美	オタフクソース(株)	赤澤 聡	(株)兼平製麺所	饗庭 裕未	金印物産(株)	堀場 愛未	ケンコーマヨネーズ(株)
平田 敦也	オタフクソース(株)	兼平 大嗣	(株)兼平製麺所	小田 みなみ	金印物産(株)	本多 瑞輝	ケンコーマヨネーズ(株)

2020年 惣菜管理士合格者 (※敬称略)

横山 千晃	ケンコーマヨネーズ(株)	日高 亮一	株式会社東海パッセンジャーズ	本多 めぐみ	株式会社SUU・SUU・CHAIYOO	山本 美希	大都魚類(株)
尾崎 早苗	(株)健信	平田 麗奈	株式会社東海パッセンジャーズ	小原 涼太	(株)スギヨ	宮坂 俊美	(株)大福食品工業
田鍋 妙	(株)合食	古田 祥子	株式会社東海パッセンジャーズ	北 幹子	(株)スギヨ	伊庭 なつ美	タイハイ(株)
藤井 多恵	(株)合食	前岩 卓	株式会社東海パッセンジャーズ	宇野 哲生	スターゼン(株)	江良 奈々美	タイハイ(株)
伊藤 武志	(株)交洋	松本 洋希	株式会社東海パッセンジャーズ	江口 慎悟	スターゼン(株)	重野 隼平	タイハイ(株)
小川 智之	国分グループ本社(株)	松山 英司	株式会社東海パッセンジャーズ	坂本 宏史	スターゼン(株)	外山 結恵	タイハイ(株)
久保田 有紀	国分グループ本社(株)	水野 俊彦	株式会社東海パッセンジャーズ	増田 修人	スターゼン(株)	多田 千陽	宝酒造(株)
小須田 敏和	国分グループ本社(株)	武川 広子	株式会社東海パッセンジャーズ	山田 雅裕	スターゼン(株)	吉藤 郁弥	宝酒造(株)
菅原 由宜子	国分グループ本社(株)	森 務	株式会社東海パッセンジャーズ	斎藤 魁斗	生活協同組合コープみらい	井上 賢人	宝醤油(株)
世古 大登	国分グループ本社(株)	夜久 千夏	株式会社東海パッセンジャーズ	渡部 裕介	(株)せき	大木 梓織	宝醤油(株)
堀 雄太	国分グループ本社(株)	山先 孝和	株式会社東海パッセンジャーズ	川上 彩	(株)セリア・ロイル	久米 啓太	宝醤油(株)
谷口 公太	(株)心夢	山下 未沙	株式会社東海パッセンジャーズ	進藤 勇太	(株)セリア・ロイル	本吉 祐貴	宝醤油(株)
河内 有貴	(有)コジマ	和田 正太郎	株式会社東海パッセンジャーズ	松崎 周平	(株)セリア・ロイル	岡本 祐人	宝食品(株)
平尾 英子	(株)コスモコーポレーション	小坂 情	JA全農たまご(株)	田村 亮太	全国農業協同組合連合会	坂下 高之	宝食品(株)
児玉 あずさ	(株)コロワイドMD	鈴木 初実	JA全農ミートフーズ(株)	中井 美由紀	全国農業協同組合連合会	中松 沙和子	宝食品(株)
武内 千明	サトウ産業(株)	大川 峻	(株)J-オイルミルズ	阿部 真采	仙台水産グループ	舟木 翔一朗	宝食品(株)
野村 麻友	サトウ産業(株)	河津 真也	(株)J-オイルミルズ	大沼 克成	仙台水産グループ	向井 一真	宝食品(株)
増田 明弘	サトウ産業(株)	武本 大輝	(株)J-オイルミルズ	熊谷 実咲	仙台水産グループ	園塚 友梨子	滝沢ハム(株)
町田 浩	サトウ産業(株)	奈須 敬之	(株)J-オイルミルズ	熊田 大樹	仙台水産グループ	中邨 絢香	(株)武田製玉部
田代 僚	(株)サラダクラブ	西澤 大空	(株)J-オイルミルズ	御簾納 優花	仙台水産グループ	有山 恵梨	(株)ダスキン
三桶 元也	(株)サラダクラブ	八田 遼介	(株)J-オイルミルズ	山田 尚美	仙台水産グループ	鈴木 彩伽	(株)ダスキン
石黒 駿	サンキョーヒカリ(株)	福富 達友	(株)J-オイルミルズ	北脇 彪雅	(株)せんにち	太田 彩月	(株)田中食品興業所
吉崎 莉紗	サンキョーヒカリ(株)	御園生 大貴	(株)J-オイルミルズ	家村 尚吾	(株)創味食品	戸田 理加子	(株)田中食品興業所
竹岡 和紀	三州エッグ(株)	和田 美咲	(株)J-オイルミルズ	太田 夏加	(株)創味食品	松尾 慎作	(株)田中食品興業所
小川 優也	三州食品(株)	安斎 隆	(株)ジェフサ	荻野 拓也	(株)創味食品	高澤 勝彦	谷尾食糧工業(株)
竹内 優也	(株)三水フーズ	鈴木 雄輔	(株)ジェフサ	河合 美和	(株)創味食品	柳原 美希	谷尾食糧工業(株)
森岡 浩伸	(株)三水フーズ	福田 真樹	滋賀国際事業支援(協組)	品田 真樹	(株)創味食品	武井 紀大	(株)村田屋
宇都宮 茉莉	(株)サンデリカ	重松 真人	四国医療サービス(株)	白石 航也	(株)創味食品	小川 嶺	だるま食品(株)
後藤 駿汰	(株)サンデリカ	周木 洋士	(株)品川工業所	田崎 広大	(株)創味食品	工藤 恵介	だるま食品(株)
関田 彩貴美	(株)サンデリカ	竹藤 太一	(株)品川工業所	谷田 恵一	(株)創味食品	田口 恒成	だるま食品(株)
田中 二優	(株)サンデリカ	多田 俊彦	(株)品川工業所	田村 知花	(株)創味食品	星野 健太郎	だるま食品(株)
戸澤 康平	(株)サンデリカ	西本 盛司	(株)品川工業所	服部 俊	(株)創味食品	三上 翔	だるま食品(株)
中沢 初音	(株)サンデリカ	平田 千秋	(株)品川工業所	福田 健太	(株)創味食品	八柳 友輔	だるま食品(株)
西田 愛	(株)サンデリカ	藤本 健司	(株)品川工業所	三浦 文菜	(株)創味食品	因泥 弘樹	千葉製粉(株)
宮城 卓弥	(株)サンデリカ	竹原田 有香	シノブフーズ(株)	吉尾 彩沙	(株)創味食品	田貝 慶	(株)中華・高橋
中里 弘道	サンバグ(株)	田中 ひかり	シノブフーズ(株)	太田 瑛歩	(株)第一化成	新井 律子	中設エンジ(株)
川原 翔太郎	サンマルコ食品(株)	義川 恵美	シノブフーズ(株)	岡野 あゆ	(株)第一化成	石川 博子	中設エンジ(株)
田中 竣己	サンマルコ食品(株)	精松 一也	シマダヤ(株)	木下 智貴	(株)第一化成	大根田 弘	中設エンジ(株)
田中 麻衣	サンマルコ食品(株)	川瀬 俊悟	シマダヤ(株)	谷口 勇輝	(株)第一化成	梶浦 剛	中設エンジ(株)
池田 慎太郎	山陽食品工業(株)	川野 博雅	シマダヤ(株)	仲井 達矢	(株)第一化成	佐藤 康裕	中設エンジ(株)
松原 凌	山陽食品工業(株)	高山 尚	シマダヤ(株)	日高 翔也	(株)第一化成	須賀 清顕	中設エンジ(株)
梶間 謙滋	(株)さんれいフーズ	鶴田 彩佳	シマダヤ(株)	宮 駿介	(株)第一化成	瀧澤 直人	中設エンジ(株)
高橋 宏平	(株)さんれいフーズ	中沖 美穂	シマダヤ(株)	山内 雄介	(株)第一化成	張替 由紀	中設エンジ(株)
佐藤 剛史	(株)三和食品	永山 太一	シマダヤ(株)	田内 七海	(株)ダイエツクック白老	前田 英樹	中設エンジ(株)
笹川 志生里	(株)三和製玉	玉井 清孝	(株)ジャンボリア	加藤 文理	大協食品(株)	中川 菊雄	中設エンジ(株)
新井 亮太	株式会社東海パッセンジャーズ	赤松 弘大	(株)ジョイアス・フーズ	榎本 葉月	(株)ダイショー	本田 幹夫	中設エンジ(株)
石井 久	株式会社東海パッセンジャーズ	京極 葉月	(株)ジョイアス・フーズ	金丸 祐樹	(株)ダイショー	伊藤 亜里紗	中部フーズ(株)
石川 芳樹	株式会社東海パッセンジャーズ	伏間 雅史	(株)ジョイアス・フーズ	喜多見 亮太	(株)ダイショー	北澤 直樹	中部フーズ(株)
板垣 志桜里	株式会社東海パッセンジャーズ	細谷 汐里	(株)ジョイアス・フーズ	木本 旭郁	(株)ダイショー	後藤 麻友	中部フーズ(株)
榎本 潤	株式会社東海パッセンジャーズ	祖父江 栞	正田醤油(株)	近藤 文哉	(株)ダイショー	塚原 嘉崇	中部フーズ(株)
岡村 和宏	株式会社東海パッセンジャーズ	石本 伸	昭和産業(株)	佐久間 一華	(株)ダイショー	中村 匠吾	中部フーズ(株)
小野寺 孝	株式会社東海パッセンジャーズ	岡田 歩美	昭和産業(株)	佐藤 賢一	(株)ダイショー	長谷川 麻里	中部フーズ(株)
澤井 菜々恵	株式会社東海パッセンジャーズ	黒丸 真理子	昭和産業(株)	鮫島 かな	(株)ダイショー	渡邊 雅大	中部フーズ(株)
進藤 友佳	株式会社東海パッセンジャーズ	小暮 久美子	昭和産業(株)	鈴木 丈志	(株)ダイショー	堀田 竜二	(株)ちよだ鮎
杉浦 太二	株式会社東海パッセンジャーズ	杉本 伊吹	昭和産業(株)	多田 公昭	(株)ダイショー	萩野谷 巧	(株)つくば食品
園路 寿賀彦	株式会社東海パッセンジャーズ	爲石 太一朗	昭和産業(株)	田中 政法	(株)ダイショー	菅原 信一郎	(株)筑波ハム
西田 亨	株式会社東海パッセンジャーズ	西山 祐貴	昭和産業(株)	外園 和博	(株)ダイショー	遠田 彩佳	(株)辻野
西村 優作	株式会社東海パッセンジャーズ	石毛 正俊	(株)食研	柳川 沙恵	(株)ダイショー	山井 龍一	(株)つるや
原田 康志	株式会社東海パッセンジャーズ	菅原 悠人	(株)食研	芳賀 陽一	大成ラミック(株)	富樫 諒悟	(株)ディスベンパックジャパン
坂内 貴志	株式会社東海パッセンジャーズ	新野尾 一樹	(株)シンノオ	尾原 優希	大都魚類(株)	石黒 靖喬	テーブルマーク(株)

伊勢谷 淳	テーブルマーク(株)	横田 慎	(株)永谷園	大久保 皓平	(株)日本アクセス	吉野 裕一	日本製粉(株)
今井 秀俊	テーブルマーク(株)	焦 桂敏	中原商事(株)	片山 美桜	(株)日本アクセス	米坂 陸	日本製粉(株)
梅田 泰斗	テーブルマーク(株)	小谷 克彦	中村角(株)	加藤 泉実	(株)日本アクセス	渡辺 尚貴	日本製粉(株)
中野 匡友	テーブルマーク(株)	隅田 雅也	中村角(株)	神田 颯斗	(株)日本アクセス	柴北 綾女	日本ハム(株)
上地 彩世	デリア食品(株)	手嶋 祐樹	中村角(株)	菊池 誠之介	(株)日本アクセス	旗生 理純	日本ハムマーケティング(株)
小野寺 未紗	デリア食品(株)	山田 望	(株)中村屋	北田 圭史	(株)日本アクセス	小澤 安奈	日本ピュアフード(株)
丸山 潤	デリア食品(株)	佐々木 裕也	(株)なとりデリカ	北林 優	(株)日本アクセス	佐々木 一成	日本ピュアフード(株)
山本 和平	デリア食品(株)	皆川 謙人	(株)なとりデリカ	小泉 拓麻	(株)日本アクセス	佐々木 恭平	日本ピュアフード(株)
渡邊 晶	デリア食品(株)	三宅 茂雄	(株)ナプロス	小茂田 歩希	(株)日本アクセス	下川 瑞恵	日本ピュアフード(株)
星野 心優佑	(株)デリカシェフ	池原 舞	(株)奈良コープ産業	近藤 敦	(株)日本アクセス	角田 真穂	日本ピュアフード(株)
雲鳥 愛	(株)デリカサイト	龍地 龍彦	(株)奈良コープ産業	近藤 達也	(株)日本アクセス	内藤 陸	日本ピュアフード(株)
中島 美優	(株)デリカサイト	池邊 哲生	(株)ナリコマフード	坂本 晶子	(株)日本アクセス	中西 景子	日本ピュアフード(株)
野津 洋平	デリシャス・クック(株)	溝上 広晃	(株)ナリコマフード	篠田 和男	(株)日本アクセス	山本 文	日本ピュアフード(株)
萩原 宏之	(株)天土	森 瑞稀	(株)ナリコマフード	田中 めぐみ	(株)日本アクセス	堂原 啓二	日本ミート販売(株)
藤井 伸也	(株)天土	川村 友美	(株)錦平野	田中 里歩	(株)日本アクセス	石川 静菜	日本化工食品(株)
山本 晃則	東亜商事(株)	仲井 聡	(株)仁科百貨店	田淵 萌	(株)日本アクセス	金子 尚昂	日本化工食品(株)
上田 明稀香	東海漬物(株)	新田 真司	西野金陵(株)	玉谷 泰平	(株)日本アクセス	山越 涼平	日本化工食品(株)
鈴木 菜月	東海漬物(株)	山西 正晃	西野金陵(株)	手川 和夫	(株)日本アクセス	三森 早夏	日本酒類販売(株)
鈴木 雄大	東海漬物(株)	木根 悟	ニチモウ(株)	出口 武	(株)日本アクセス	宮田 侑奈	日本酒類販売(株)
濱田 浩史	東海漬物(株)	清水 全	ニチモウ(株)	仲井 圭郁	(株)日本アクセス	阿邊 貴治	日本食研ホールディングス(株)
大滝 正義	東海漬物(株)	鈴木 貴幸	ニチモウ(株)	長坂 みず穂	(株)日本アクセス	岩井 優	日本食研ホールディングス(株)
佐藤 慎	東海漬物(株)	水野 翔太郎	ニチモウ(株)	服部 庄吾	(株)日本アクセス	上野山 亜楠	日本食研ホールディングス(株)
澤田 遼	東海漬物(株)	木村 英治	ニチモウフーズ(株)	平川 洋輔	(株)日本アクセス	大月 諭	日本食研ホールディングス(株)
篠田 岳志	東海漬物(株)	馬野 大樹	(株)ニチレイフーズ	福留 優太	(株)日本アクセス	大森 拓也	日本食研ホールディングス(株)
副島 桃子	東海漬物(株)	越智 晴花	(株)ニチレイフーズ	蓬来 康太	(株)日本アクセス	大屋 仁美	日本食研ホールディングス(株)
高橋 祥平	東海漬物(株)	櫻井 花野子	(株)ニチレイフーズ	松井 咲依佳	(株)日本アクセス	萩原 邦彦	日本食研ホールディングス(株)
谷川 凌	東海漬物(株)	中田 知志	(株)ニチレイフーズ	松原 あゆみ	(株)日本アクセス	小幡 和輝	日本食研ホールディングス(株)
鳥飼 直人	東海漬物(株)	柳本 亮	(株)ニチレイフーズ	松本 弘太郎	(株)日本アクセス	小後 俊晃	日本食研ホールディングス(株)
永井 智大	東海漬物(株)	井川 友紀子	ニチロ畜産(株)	見手倉 大輝	(株)日本アクセス	草場 枝里子	日本食研ホールディングス(株)
西原 正周	東海漬物(株)	池田 健人	ニチロ畜産(株)	宮島 千尋	(株)日本アクセス	近藤 陽昭	日本食研ホールディングス(株)
松岡 沙希	東海漬物(株)	金谷 宏樹	ニチロ畜産(株)	森崎 真子	(株)日本アクセス	齊藤 早紀	日本食研ホールディングス(株)
水谷 奈央	東海漬物(株)	富岡 朋春	ニチロ畜産(株)	森山 祥太	(株)日本アクセス	佐藤 実人	日本食研ホールディングス(株)
本柳 稔	東海漬物(株)	山下 栄作	ニチロ畜産(株)	柳澤 宗右	(株)日本アクセス	高柳 梨紗	日本食研ホールディングス(株)
山本 夏鈴	(株)東華軒	今井 正徳	(株)ニッキーフーズ	山浦 一也	(株)日本アクセス	玉川 翔太	日本食研ホールディングス(株)
西塚 恭也	(株)東京かねふく	中井 雅夫	(株)ニッキーフーズ	米山 翔太	(株)日本アクセス	津山 弘次	日本食研ホールディングス(株)
沖田 信哉	堂本食品(株)	森田 学	(株)ニッキーフーズ	渡邊 章斗	(株)日本アクセス	長郷 俊和	日本食研ホールディングス(株)
澁谷 怜司	東洋水産(株)	川崎 莉加	日清オイログループ(株)	渡邊 康樹	(株)日本アクセス	畑中 謙一	日本食研ホールディングス(株)
小林 亮太	東洋冷蔵(株)	佐伯 ちえみ	日清オイログループ(株)	奥田 さやか	日本クッカーリー(株)	福田 真亜子	日本食研ホールディングス(株)
小澤 克己	トータルフーズ(株)	塩田 野依	日清オイログループ(株)	森 沙弥香	日本クッカーリー(株)	本間 耀	日本食研ホールディングス(株)
田母上 英夫	トータルフーズ(株)	持田 涉	日清オイログループ(株)	荒尾 信輔	日本製粉(株)	三宅 一司	日本食研ホールディングス(株)
本間 大介	トータルフーズ(株)	山本 竜己	日清オイログループ(株)	石川 弘希	日本製粉(株)	師岡 幸恵	日本食研ホールディングス(株)
鈴木 隆弘	(株)トーカー	吉村 拓哉	日清オイログループ(株)	上田 真貴子	日本製粉(株)	山田 愛	日本食研ホールディングス(株)
村上 貴敏	(株)トーカー	結城 千恵子	(株)日清商会	大萱 花穂	日本製粉(株)	生方 美津子	日本デルモンテ(株)
浅利 仁	戸田フーズ(株)	長谷川 翔子	日清商事(株)	佐橋 葉太	日本製粉(株)	加藤 慧士	日本デルモンテ(株)
鈴木 愛永	戸田フーズ(株)	古田 侑大	(株)日清製粉グループ本社	鈴木 啓人	日本製粉(株)	中平 織香	日本デルモンテ(株)
関川 恵汰	戸田フーズ(株)	佐藤 愛弥美	(株)ニッセーデリカ	田郷 寿樹	日本製粉(株)	林 菜津美	日本デルモンテ(株)
本村 柊斗	戸田フーズ(株)	末武 英民	(株)ニッセーデリカ	田中 美穂	日本製粉(株)	原田 圭一郎	日本デルモンテ(株)
吉田 悠輝	戸田フーズ(株)	鈴木 明理	(株)ニッセーデリカ	手柴 龍太	日本製粉(株)	小森 拓麻	日本ピザハット(株)
市川 洋右	豊通食料(株)	中村 知裕	(株)ニッセーデリカ	仲市 秀人	日本製粉(株)	杉岡 麻弓	日本糧食(株)
太田 臣人	豊通食料(株)	池田 一貴	日東富士製粉(株)	中川 陽寛	日本製粉(株)	尾関 重則	農水フーズ(株)
古場 昇平	豊通食料(株)	黒瀬 直幸	日東富士製粉(株)	西内 翔	日本製粉(株)	吉川 健太郎	農水フーズ(株)
白井 良始	豊通食料(株)	吉田 大伸	日東富士製粉(株)	馬場 雪美	日本製粉(株)	峰 伶斗	農水フーズ(株)
田屋敷 祐太	豊通食料(株)	足立 明謙	(株)日本アクセス	東 壮次郎	日本製粉(株)	冷水 輝子	ノースイ食品(株)
福島 映二	豊通食料(株)	安東 菜里子	(株)日本アクセス	星谷 美佳	日本製粉(株)	高田 彰	ノースイ食品(株)
安下 七海	豊通食料(株)	井関 大志	(株)日本アクセス	細田 充規	日本製粉(株)	西山 匠	(株)野村佃煮
山岸 万紀	豊通食料(株)	伊藤 真人	(株)日本アクセス	前田 航平	日本製粉(株)	竹村 佳奈恵	(株)ハークスレイ
志賀 圭介	(株)トワニ	岩城 大士	(株)日本アクセス	増田 千紗	日本製粉(株)	黒瀬 順子	(株)パイオニアジャパン
堀江 俊介	(株)トワニ	岩沢 直樹	(株)日本アクセス	南 圭亮	日本製粉(株)	青木 好辰	(株)はくばく
永井 明美	(株)ナガイのり	岩間 千佳	(株)日本アクセス	森 勇人	日本製粉(株)	鮎沢 嘉寿美	(株)はくばく
熊谷 卓也	(株)永谷園	内田 昂佑	(株)日本アクセス	山本 直弘	日本製粉(株)	荒川 卓也	(株)はくばく

2020年 惣菜管理士合格者 (※敬称略)

市川 剛 (株)はくばく	川迷 千咲 (株)ヒカリ	伊藤 楓 フジフーズ(株)	時津 美沙 (株)宝幸
井上 江里加 (株)はくばく	小島 実華 (株)ヒカリ	小野口 竜矢 フジフーズ(株)	國分寺 慈美 (株)ポタジエ
大島 康彦 (株)はくばく	酒向 智也 (株)ヒカリ	熊谷 悠紀 フジフーズ(株)	鈴木 誠 北海道フーズ(株)
木下 奈保子 (株)はくばく	藤原 徹也 (株)ヒカリ	小林 亜季 フジフーズ(株)	大厩 海奈 (有)本郷鶏肉
古賀 絵理 (株)はくばく	浅野 和子 ひかり味噌(株)	佐々木 竜二 フジフーズ(株)	栗原 渉 (有)本郷鶏肉
近藤 晃弘 (株)はくばく	蓼沼 舞 ひかり味噌(株)	野澤 菜由 フジフーズ(株)	畑中 毅 (有)本郷鶏肉
三枝 弘 (株)はくばく	千原 慎介 ひかり味噌(株)	伏木 智哉 フジフーズ(株)	宮澤 励 (有)本郷鶏肉
清水 暁 (株)はくばく	山本 歩未 ひかり味噌(株)	本多 良輔 フジフーズ(株)	岡安 知子 (株)前川製作所
田草川 洋樹 (株)はくばく	山本 優 ひかり味噌(株)	松原 高志 フジフーズ(株)	有元 憲司 前原製粉(株)
知見寺 拓郎 (株)はくばく	千葉 雪音 (株)平山	森田 晃将 フジフーズ(株)	神河 翔平 前原製粉(株)
土屋 寛和 (株)はくばく	上田 美佐子 備後漬物(株)	甲州 博和 (株)藤丸	森 俊作 前原製粉(株)
内藤 千華 (株)はくばく	齋藤 一成 (株)ファーストフーズ	齋藤 奨太郎 (株)藤丸	佐々木 優飛 マジックパール(株)
西村 真央 (株)はくばく	伊神 成洋 (株)ファーストフーズホールディングス	藤村 裕太郎 (株)物産フードサービス	橋本 将 マジックパール(株)
浜上 伸弘 (株)はくばく	出井 千尋 (株)ファーストフーズホールディングス	相原 有貴 プリマハム(株)	平木 悠太 マジックパール(株)
布山 太樹 (株)はくばく	奥田 里澄 (株)ファーストフーズホールディングス	阿部 博明 プリマハム(株)	正木 圭 (株)マックス
松原 裕樹 (株)はくばく	加藤 千穂 (株)ファーストフーズホールディングス	安藤 稔子 プリマハム(株)	加藤 俊 マックス(株)
三井 溪 (株)はくばく	坂下 令真 (株)ファーストフーズホールディングス	石丸 善貴 プリマハム(株)	河原木 謙一 松田産業(株)
村田 貴幸 (株)はくばく	佐々木 達也 (株)ファーストフーズホールディングス	大塚 拓哉 プリマハム(株)	岩永 理沙 松田食品工業(株)
村松 拓弥 (株)はくばく	佐藤 由理香 (株)ファーストフーズホールディングス	小野寺 博俊 プリマハム(株)	岡本 匡平 松田食品工業(株)
吉丸 結季 (株)はくばく	田鍋 くるみ (株)ファーストフーズホールディングス	加藤 輝 プリマハム(株)	古川 真子 松田食品工業(株)
重久 達也 はごろもフーズ(株)	蜂屋 栗 (株)ファーストフーズホールディングス	川人 礼香 プリマハム(株)	村尾 優介 松田食品工業(株)
赤穂 慧介 ハチ食品(株)	原田 利之 (株)ファーストフーズホールディングス	北川 杏奈 プリマハム(株)	小塚 紗希 松屋製粉(株)
足利 崇文 ハチ食品(株)	藤原 泰人 (株)ファーストフーズホールディングス	楠見 貴利 プリマハム(株)	細田 晴菜 松屋製粉(株)
菊田 菜月 ハチ食品(株)	細田 将大 (株)ファーストフーズホールディングス	佐藤 恵理夏 プリマハム(株)	岸 歩美 マニハ食品(株)
高德 玲 ハチ食品(株)	前田 美幸 (株)ファーストフーズホールディングス	芝田 隼輔 プリマハム(株)	中島 潤 マニハ食品(株)
武井 海翔 ハチ食品(株)	黒木 梨沙 フードリンク(株)	田倉 由嗣 プリマハム(株)	小野 慶佑 マリンフーズ(株)
四戸 裕司 ハチ食品(株)	太田 真帆 (株)福島食品	難波 浩輔 プリマハム(株)	橋本 律子 マリンフーズ(株)
高橋 結衣 八戸缶詰(株)	黒田 沙耶 (株)ふくれん	二野屏 圭純 プリマハム(株)	阿田 吉平 マルイ食品(株)
中下 久美子 八戸缶詰(株)	平山 佐奈恵 富士食品工業(株)	日江井 佳織 プリマハム(株)	田村 諒介 マルイ食品(株)
生天目 しのぶ 八戸缶詰(株)	稲住 崇作 フジッコ(株)	松原 薫子 プリマハム(株)	椿 将寿 マルイ食品(株)
根反 友里 八戸缶詰(株)	植松 英治 フジッコ(株)	丸山 洋平 プリマハム(株)	山下 信一 マルイ食品(株)
舩谷 真紀 八戸缶詰(株)	海老沼 直樹 フジッコ(株)	三輪 祥子 プリマハム(株)	甲斐 教文 (株)マルイチ
稲垣 哲康 ハナマルキ(株)	岡島 幹樹 フジッコ(株)	渡邊 皓樹 プリマハム(株)	工藤 翔太 (株)マルイチ
濱田 憲一 ハナマルキ(株)	桐山 大也 フジッコ(株)	池田 光彦 ブルドックソース(株)	長田 愛 (株)マルイチ
小栗 裕子 (株)はなまるフードサービス	胡麻崎 桎徳 フジッコ(株)	齊藤 淳 ブルドックソース(株)	平島 瑠弓 マルコーフーズ(株)
壁下 遥 (株)はなまるフードサービス	齋藤 静 フジッコ(株)	坂田 昇 ブルドックソース(株)	山崎 みな美 マルコーフーズ(株)
木下 華奈 (株)はなまるフードサービス	阪口 太一 フジッコ(株)	高嶋 康祐 ブルドックソース(株)	坂本 秀夫 マルサンアイ(株)
小枝 真奈美 (株)はなまるフードサービス	佐々木 貴子 フジッコ(株)	武田 昌也 ブルドックソース(株)	佐藤 敬裕 丸七商事(株)
小柴 慶子 (株)はなまるフードサービス	清水 翔太 フジッコ(株)	石田 美貴 (協組)フレッシュフーズサプライ	難波 英明 丸七商事(株)
西條 遼太 (株)はなまるフードサービス	下井 健資 フジッコ(株)	泉谷 由紀 (協組)フレッシュフーズサプライ	丸山 貴之 丸食フーズ(株)
齋藤 初音 (株)はなまるフードサービス	下山 マサ子 フジッコ(株)	井原 明日咲 (協組)フレッシュフーズサプライ	三野 敦史 丸食フーズ(株)
宮本 美由紀 (株)はなまるフードサービス	清野 桃子 フジッコ(株)	上村 賢治 (協組)フレッシュフーズサプライ	中瀬 理保子 丸大食品(株)
藪崎 七奈 (株)はなまるフードサービス	寺島 武寿 フジッコ(株)	塩地 ななみ (協組)フレッシュフーズサプライ	西浦 珠央 丸大食品(株)
山口 亜希 (株)はなまるフードサービス	中尾 碩孝 フジッコ(株)	末次 江里子 (協組)フレッシュフーズサプライ	美馬 なな子 丸大食品(株)
梅谷 沙代 (株)浜乙女	中原 紗季 フジッコ(株)	高橋 恵子 (協組)フレッシュフーズサプライ	上田 絢子 マルタフードシステム(株)
高井 あすか (株)はまちゅう	中村 智行 フジッコ(株)	中村 友莉愛 (協組)フレッシュフーズサプライ	門間 留美 マルタフードシステム(株)
藤井 祐介 (株)ハローズ	西山 和寿 フジッコ(株)	福田 春加 (協組)フレッシュフーズサプライ	大久保 覚史 (株)マルハチ村松
柳原 由樹 (株)ハローズ	増川 侑真 フジッコ(株)	藤山 友里奈 (協組)フレッシュフーズサプライ	大木 優介 マルハニチロ(株)
周 国遜 阪栄(株)	溝端 佐津紀 フジッコ(株)	松尾 瑞希 (協組)フレッシュフーズサプライ	大竹 翼 マルハニチロ(株)
伊美 海晴 (株)阪急デリカアイ	山路 侑加 フジッコ(株)	福田 七海 ブンセン(株)	岡田 莉奈 マルハニチロ(株)
太田 愉梨映 (株)阪急デリカアイ	吉野 大輔 フジッコ(株)	三木 静華 ブンセン(株)	懸樋 彩子 マルハニチロ(株)
高橋 航 (株)阪急デリカアイ	本田 茉莉子 (株)フジデリカ	齊藤 龍司 (株)ベストオーネ	北出 梓 マルハニチロ(株)
藤本 昇也 (株)阪急デリカアイ	井上 大輝 (株)フジデリカ・クオリティ	菅谷 直紀 (株)ベストオーネ	郡嶋 倫太郎 マルハニチロ(株)
前川 夏輝 (株)阪急デリカアイ	井上 雄喜 (株)フジデリカ・クオリティ	圖司 良平 (株)ベストオーネ	小松 優介 マルハニチロ(株)
森本 香 (株)阪急デリカアイ	岡本 一樹 (株)フジデリカ・クオリティ	藤井 ゆりえ (株)ベストオーネ	島野 郁也 マルハニチロ(株)
岩尾 香信 B-MAX(株)	清家 翔太 (株)フジデリカ・クオリティ	松岡 正大 (株)ベストオーネ	清水 七波 マルハニチロ(株)
高橋 遼一郎 ヒガシマル醤油(株)	研岡 智 (株)フジデリカ・クオリティ	宮田 有希 (株)ベストオーネ	下川 真 マルハニチロ(株)
長谷 尚也 ヒガシマル醤油(株)	中山 佐年 (株)フジデリカ・クオリティ	脇坂 勝治 (株)ベストオーネ	園田 昌也 マルハニチロ(株)
長谷川 学 ヒガシマル醤油(株)	水野 志郎 (株)フジデリカ・クオリティ	新井 大介 (株)宝幸	高橋 愛実 マルハニチロ(株)
川久保 碧 (株)ヒカリ	青木 哲也 フジフーズ(株)	杉山 花奈子 (株)宝幸	円谷 元彦 マルハニチロ(株)

二級合格者

花田 理沙	マルハニチロ(株)	松岡 滋	三菱ケミカル(株)	下畑 幸平	ヤマキ(株)	村田 哲範	理研ビタミン(株)
藤崎 みちる	マルハニチロ(株)	川端 菜々	三菱商事ライフサイエンス(株)	古武 昭典	ヤマキ(株)	浅野 泰	(株)ロック・フィールド
丸山 真平	マルハニチロ(株)	長谷部 駿一	三菱商事ライフサイエンス(株)	岩堀 昂平	(株)ヤマザキ	荒井 千佳子	(株)ロック・フィールド
宮島 杏菜	マルハニチロ(株)	青木 孝親	三菱食品(株)	金澤 絵理	(株)ヤマザキ	榎本 悠斗	(株)ロック・フィールド
安田 耕平	マルハニチロ(株)	秋山 大輔	三菱食品(株)	後藤 光希	(株)ヤマザキ	小島 明子	(株)ロック・フィールド
渡邊 優雅子	マルハニチロ(株)	安藤 優吾	三菱食品(株)	末森 風花	(株)ヤマザキ	垣渕 英恵	(株)ロック・フィールド
塩川 勝	(株)マルハニチロホテルサービス	岩崎 淳一	三菱食品(株)	美濃部 侑香	(株)ヤマザキ	栗田 彰馬	(株)ロック・フィールド
高木 陽菜	(株)マルハ物産	梅木 菜緒	三菱食品(株)	畠山 瑞樹	(株)ヤマザワ	黒田 有莉恵	(株)ロック・フィールド
西村 美怜	(株)マルハ物産	岡口 康博	三菱食品(株)	鈴木 良明	(株)ヤマサン	菅原 輝	(株)ロック・フィールド
立野 裕子	丸紅食料(株)	岡田 真孝	三菱食品(株)	岡澤 直毅	ヤマダイ食品(株)	滝澤 寛奈	(株)ロック・フィールド
今田 真紀子	丸松物産(株)	小田嶋 航矢	三菱食品(株)	土田 健人	ヤマダイ食品(株)	巽 真悟	(株)ロック・フィールド
今野 真咲	丸松物産(株)	高山 貴由	三菱食品(株)	鈴木 啓介	(株)ヤマダフーズ	橋本 仁江	(株)ロック・フィールド
白崎 雅人	丸松物産(株)	柴立 一樹	三菱食品(株)	道場 由依	(株)大和	濱寄 航太郎	(株)ロック・フィールド
平間 慎吾	丸松物産(株)	鈴木 ほのか	三菱食品(株)	大出 賢史	山永味噌(株)	林 佑紀奈	(株)ロック・フィールド
赤池 尚樹	丸味食品(株)	高城 順子	三菱食品(株)	吉永 浩哉	ヤマモリ(株)	松雪 翠	(株)ロック・フィールド
金平 眞太郎	(株)ミート・コンパニオン	寺嶋 勝之	三菱食品(株)	椎根 孝弘	(株)ヤママ	美濃島 雄太	(株)ロック・フィールド
木村 汐里	(株)ミート・コンパニオン	寺沼 幸恵	三菱食品(株)	菅原 恭子	(株)ヤママ	原 由貴子	(株)ワイエムフーズ
山崎 匠	(株)ミート・コンパニオン	長東 和明	三菱食品(株)	山邊 雅代	(株)ヤママ	山口 和洋	(株)ワイエムフーズ
霜鳥 拓也	(株)みずずコーポレーション	野口 美里樹	三菱食品(株)	高木 菜由子	(株)ヤヨイサンフーズ	阿部 春華	(株)渡辺海苔店
寺川 識志	(株)みずずコーポレーション	松井 洋明	三菱食品(株)	篠原 楓	雪印メグミルク(株)	児玉 周平	(株)渡辺海苔店
伊藤 弘基	三井食品(株)	三田 真実	三菱食品(株)	荻野 晋央	UNITED FOODS INTERNATIONAL (株)	佐藤 太加良	(株)渡辺海苔店
遠藤 貴則	三井食品(株)	峯 幸恵	三菱食品(株)	佐藤 卓哉	ユニ・フード(株)	菅原 航太	(株)渡辺海苔店
大井 邦裕	三井食品(株)	森井 建	三菱食品(株)	齊藤 千香	ユニー(株)	有賀 直輝	わらべや日洋(株)
兼田 爵司	三井食品(株)	八巻 拓海	三菱食品(株)	川崎 明廣	(株)ゆめデリカ	倉田 匠	わらべや日洋(株)
阪本 崇	三井食品(株)	君島 孝幸	(株)ミツボシフーズ	倉田 宗嗣	(株)ゆめデリカ	澤山 祥彦	わらべや日洋(株)
永窪 はる菜	三井食品(株)	木下 幸江	(株)ミノヤランチサービス	江村 彰宏	(株)吉田喜	富満 孝太	わらべや日洋(株)
前島 菜璃子	三井食品(株)	二村 ひろみ	(株)ミノヤランチサービス	木下 康輝	(株)吉田喜	長峰 亮太	わらべや日洋(株)
宮崎 賢太	三井食品(株)	安田 啓介	(株)ミノヤランチサービス	石川 誉起	(株)吉野家ホールディングス	七星 秀和	わらべや日洋(株)
森山 由香利	三井食品(株)	吉村 健悟	(株)ミノヤランチサービス	山田 茂雄	(株)吉野家ホールディングス	楊 セイキン	わらべや日洋(株)
渡辺 猛	三井食品(株)	矢部 雅之	三原食品(株)	内田 裕三	米久(株)	井上 新	
犬伏 祐作	(株)Mizkan	氏家 麻弥	みやぎ生活協同組合	菅井 冴	米久(株)	浮橋 一矢	
西行 優子	(株)Mizkan	江口 望	みやぎ生活協同組合	瀬川 侑奈	米久(株)	北村 寿浩	
千葉 陵平	(株)Mizkan	玉木 琢磨	みやぎ生活協同組合	成島 沙季	米久(株)	佐藤 友紀	
中嶋 菜衣	(株)Mizkan	相羽 誠也	宮島醤油(株)	花木 萌子	米久(株)	島田 延江	
夏目 岬	(株)Mizkan	池田 昌人	宮島醤油(株)	中嶋 裕貴	ライフフーズ(株)	田島 薫	
古川 慎	(株)Mizkan	石塚 秋歩	宮島醤油(株)	小比類 初音	ライラック・フーズ(株)	中川 夢華	
石川 嶺大	(株)Mizkan Holdings	和泉田 祐亮	宮島醤油(株)	今村 慎也	(株)ラルズ	濱口 拓也	
一瀬 智加	(株)Mizkan Holdings	岩本 大和	宮島醤油(株)	齊藤 真人	(株)ラルズ	星野 浩一	
大西 涼花	(株)Mizkan Holdings	木之下 玲奈	宮島醤油(株)	田口 英雄	(株)ラルズ	松井 恵美	
小野 孝太	(株)Mizkan Holdings	戸田 政史	宮島醤油(株)	西澤 慶祐	(株)ラルズ	松原 大河	
神子 大地	(株)Mizkan Holdings	中川 耕輔	宮島醤油(株)	福島 誠也	(株)ラルズ	松村 光高	
水田 瑛里佳	(株)Mizkan Holdings	中山 健太郎	宮島醤油(株)	佐藤 竜也	利恵産業(株)	山本 由香	
家森 優佳	(株)Mizkan Holdings	西隈 拓	宮島醤油(株)	高橋 芳光	利恵産業(株)	渡辺 栄治	
岩波 朋世	(株)ミツハシ	平松 圭子	宮島醤油(株)	浜野 仁志	利恵産業(株)		
大山 基樹	(株)ミツハシ	渡邊 大貴	宮島醤油(株)	檜作 潤也	利恵産業(株)		
河上 千晴	(株)ミツハシ	前田 匠	(株)むすんでひらいて	小野寺 望美	理研ビタミン(株)		
田中 雄二郎	(株)ミツハシ	早野 孝一	(株)メリータイムフーズ	城戸崎 克也	理研ビタミン(株)		
田村 美紗菜	(株)ミツハシ	石川 寛宜	ヤマキ(株)	坂田 むつみ	理研ビタミン(株)		
保坂 由美子	(株)ミツハシ	小川 有紀	ヤマキ(株)	鳥羽 景子	理研ビタミン(株)		
我妻 直紀	(株)ミツハシ	坂田 尚樹	ヤマキ(株)	明珍 大志	理研ビタミン(株)		

本年度より惣菜管理士登録カードをリニューアルしました!

今回の試験に合格された方へは、10月末日までにお送りします。



2020年「惣菜管理士資格試験」問題と解説

一級試験問題と解説

●科目1「惣菜工場のHACCP管理」

【問】 CCPでの作業についての記述のうち、正しいものの組み合わせを一つ選びなさい。

- A. 許容限界を達成できなかった製品は、その安全性が保証できない。
 B. 許容限界の軽微な逸脱は、是正措置の対象ではない。
 C. 是正措置とは、CCPを通過するすべての製品にとられる措置である。
 D. 是正措置には、逸脱品の出荷を止めることが含まれる。
- ① A、B ② A、C ③ A、D ④ B、C ⑤ B、D

【正答】 ③

【解説】 許容限界は、安全性を確保するのに必要なギリギリのところを設定することから、その許容限界を逸脱することは、商品の安全性が保証できないことを意味する。そのため、最も重要なのは逸脱品を出荷しないことである。

是正措置は、許容限界を逸脱した製品についてとられる措置であり、逸脱の原因の究明を行って再発防止策を講じなければならない。

●科目5「労働と安全」

【問】 健康診断についての記述のうち、正しいものを一つ選びなさい。

- ① 雇入時健康診断は、希望する労働者のみ実施すればよい。
 ② 健康診断結果は、総合判定の結果のみを当該労働者に通知すればよい。
 ③ 労働者の心理的負担の程度を把握するための検査は、事業場の規模にかかわらず努力義務であり、事業場の判断で実施すればよい。
 ④ 定期健康診断は、1年以内ごとに1回、定期に実施しなければならない。
 ⑤ 健康診断の結果、特に健康の保持に努める必要があると認める労働者がいても、個人の問題であるため特に保健指導の必要はない。

【正答】 ④

【解説】 健康診断は、安衛法第66条第1項、安衛則第44条により、1年以内ごとに1回定期的に実施することが義務付けられているので、事業者は必ず実施しなければならない。

二級試験問題と解説

●科目2「食品の表示と規格」

【問】 「原材料」と「添加物」を区別する方法として、認められていない方法を一つ選びなさい。

- ① 「原材料」と「添加物」を、改行して区別する方法
 ② 「添加物欄」を設けて区別する方法
 ③ 「添加物」の文字の色を変えて区別する方法
 ④ 「原材料」と「添加物」の間を「/（スラッシュ）」で区別する方法
 ⑤ 「原材料」と「添加物」の間に罫線を引いて区別する方法

【正答】 ③

【解説】 食品表示基準では、原材料と添加物が明確に判断できる方法で表示することが定められており、添加物の色を変えて記載する方法のみで区別することは認められていない。

●科目5「原材料の貯蔵と加工食品の保存」

【問】 食品の水分活性（Aw）についての記述のうち、正しいものを一つ選びなさい。

- ① 食品の水分活性は、グラフ挿入法では測定できない。
 ② 微生物は、結合水を利用して増殖する。
 ③ Awが0.65～0.85の範囲の食品では、カビは生育しにくい。
 ④ 一部の微生物は、Awが0.65以下でも生育できる。
 ⑤ 中間水分領域では、脂質の酸化や褐変反応は起きにくい。

【正答】 ④

【解説】 食品中の水分は自由水と結合水に大別され、微生物は自由水を利用して増殖する。一般的な微生物の発育可能な最低Aw値は、細菌では0.91、酵母類では0.85、カビ類では0.80となっている。Aw値が0.65～0.85の領域では、細菌や酵母は生育し難い。しかし、耐浸透圧性酵母など一部の微生物は、Awが0.65以下でも生育できる。中間水分領域とよばれるこのAw領域では、脂質の酸化や褐変反応が起こりやすい。

三級試験問題と解説

●科目2「食品安全と食品衛生」

【問】 食品衛生法についての記述のうち、正しいものを一つ選びなさい。

- ① すべての食品について、保存基準が設定されている。
 ② 日本の規格に合わない食品添加物であっても、他の国で使用されていれば使用は認められる。
 ③ 公衆衛生の見地から、食品もしくは添加物（販売するものに限る）には、製造基準と成分規格が定められている。
 ④ すべての食品と添加物に成分規格が設定されている。
 ⑤ 製造基準に合わない方法で食品を製造しても、成分規格に適合していれば販売できる。

【正答】 ③

【解説】 保存基準、製造基準、規格は公衆衛生上、必要な食品群にのみ設定されている。日本の規格に合わない食品添加物は、他の国で使用されていても使用は認められない。

製造基準に合わない方法で製造した食品は、成分規格に適合していても販売等は認められない。

●科目4「法令と表示」

【問】 食品の主な表示事項について、正しいものの組み合わせを一つ選びなさい。

- A. 【名称】として、商品名などその特徴をもっともよく表す名称を記載する。
 B. 【原材料名】として、「食品添加物以外の原材料」と「添加物」に分けて、それぞれ原材料に占める重量割合の多い順に、その一般的な名称を記載する。
 C. アレルゲンとされる食品のうち、「乳、卵、小麦、大豆、えび、かに、落花生」の7つは特定原材料として表示が義務付けられている。
 D. 期限表示は、事業者の責任で、科学的かつ合理的な根拠に基づき設定する。
- ① A、B ② A、C ③ A、D ④ B、C ⑤ B、D

【正答】 ⑤

【解説】 A：名称に商品名を記載することは認められない。
 C：特定原材料7品目は「乳、卵、小麦、そば、えび、かに、落花生」である。

JmHACCP 認定工場 Vol.4 プライム野菜工房(株) (静岡県)

HACCP でおいしい商品作り

ヨシケイ開発(株)は、簡便化志向の高まりとともにカット野菜メニューの受注が伸びてきた状況を受け、野菜カット工程の内製化を決断。2018年4月に本社直営のフランチャイズ(株)ヨシケイ東部の隣接地にカット野菜専用工場として「プライム野菜工房(株)」を設立した。



プライム野菜工房(株) カット野菜事業部部長 松田 大輔 氏
ヨシケイ開発(株) 品質管理室室長 小澤 欣也 氏

プライム野菜工房外観



カット野菜工場の認証実績ある JmHACCP 選択

2018年6月に食品衛生法改正で、食品を扱う全事業者に対してHACCPによる衛生管理の義務化が決定した。これを受け、新たな時代の新しい食品工場にはHACCP認証が必要と考え、カット野菜工場部門で認証実績のあった日本惣菜協会のJmHACCP取得を決めた。

当社は食品工場として稼働し始めたばかりで、企業としての衛生管理ノウハウ

などの蓄積がなく、HACCPの考え方や一般衛生管理プログラムの仕組みをベースに社員一丸となって、一からJmHACCP取得に向けて取り組んだ。

その過程で社員の衛生管理意識が向上し、安全安心でおいしい商品製造の仕組みが作り上げられた。

HACCPの浸透に全社で取り組む

新型コロナウイルス感染症による宅配需要や家族で楽しむ家庭内食がトレンド

になりつつある影響から、調理が簡便でかつ衛生的なカット野菜のニーズはますます高まりを見せている。その中で、生産量が大幅に増加した時でも、通常時と同じようにいかにHACCP手法に基づいて維持管理していくかが重要で、工夫しているところである。今後は、HACCPの考え方や仕組みを、さらに社員・パート従業員に浸透させ、新たな時代の流れや消費者ニーズを受けて、お客さまに笑顔になっていただく商品作りに全社員で取り組んでいく。

また、ヨシケイグループには加工場が72拠点あるため、全拠点でHACCPの考え方を取り入れた衛生管理が行えるようにJmHACCPで培ったノウハウを広めていく。



(一社)AOAC日本「技能試験」(微生物試験)プログラム開催 試験室の試験能力把握や改善に

食品など事業社の多くはHACCPに基づいた衛生管理において独自に微生物検査を行っているが、その検査結果が適切かどうかの不安を解消する「技能試験」を(一社)AOAC日本が下記内容で実施する。

(一社)AOAC日本は、11月に実施する「技能試験」(微生物試験)プログラム参加者の募集を開始した。

食品工場の試験室をはじめ、食品を対象とする多くの試験室では、規模の大小にかかわらず、微生物検査が広く行われている。試験結果は、製品の品質や安全性を判断するために重要な役割を担っている。こうした試験室で試験を行っている方は自身が行っている試験結果が適切かどうか、不安になることがある。

その不安を解消するために、他の試験室と同じ試料を試験し、その結果を比較することで客観的な評価を行う方法として技能試験がある。技能試験に参加することで、試験室の試験能力の把握や試験担当者の実施手順の評価、さらには改善に役立てることが可能になる。

(一社)AOAC日本が提供する技能試験プログラムはISO/IEC 17043に従っており、今回の一般生菌数のプログラムには次の特長がある。
▽自然汚染試料を提供。試料は、均質化した魚のすり身調整品(未加熱)

で、菌を添加したものではない。

▽通常実施されている試験手順で参加できる。実際に日頃取り扱われている食品に近い試料であることから、通常実施されている初期懸濁液調製(抽出操作)手順からの評価が可能。試験手順の妥当性を確認するだけでなく、改善にも利用できる。

詳細は次の通り。

申込みは<https://aoacjjs.org/test2020/test2020regi/>から。

試験項目：一般生菌数 / 試料：魚のすり身調整品 / 試験方法：指定はない(通常実施している方法で可能) / 試験回数：1回 / 結果の評価方法：z-スコアによる / 申込締切：2020年10月23日 / 試料発送：11月4日(冷凍便) / 報告期限：11月17日 / 報告書の配付：12月20日頃 / 参加費：9,000円(ただし、AOACIJS会員およびAOAC日本賛助会員 8,000円)

2020年10月開講 通信教育

受講申込 8月1日～10月31日 (本年度限定)

食品業界に従事する「食」の専門家の育成

「惣菜管理士養成研修」 申込受付中

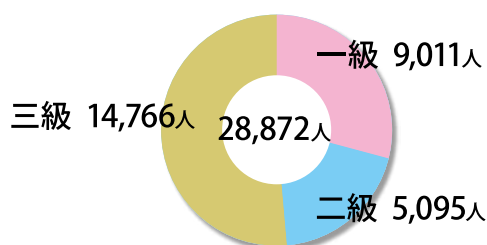
【受講の流れ】



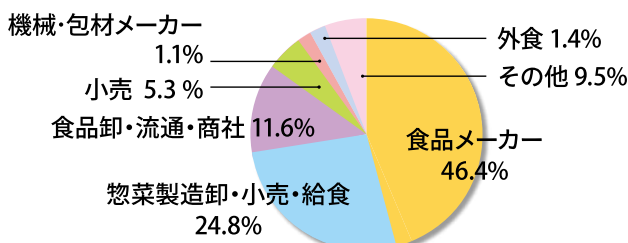
全国2万8千人以上の惣菜管理士が活躍中!

(2020年9月現在)

惣菜管理士取得者(最上級)



取得者の業種



【惣菜管理士取得企業TOP20社】

(2020年9月現在)

順位	会社名	取得者数(名)	順位	会社名	取得者数(名)
1	日本食研ホールディングス(株)	868	11	テーブルマーク(株)	284
2	味の素(株)	678	12	三菱食品(株)	270
3	(株)日本アクセス	647	13	キッコーマン食品(株)	258
4	マルハニチロ(株)	485	14	(株)J-オイルミルズ	255
5	キュービー(株)	347	15	国分グループ本社(株)	241
6	日本製粉(株)	343	16	(株)Mizkan	229
7	プリマハム(株)	340	17	(株)ニチレイフーズ	216
8	三菱商事ライフサイエンス(株)	311	18	(株)若菜	210
9	トオカツフーズ(株)	306	19	わらべや日洋(株)	204
10	日清オイリオグループ(株)	292	20	(株)創味食品	202



一般社団法人
日本惣菜協会
教育事業運営チーム

〒102-0083 東京都千代田区麹町4-5-10 麹町アネックス6F TEL:03-3263-0957
E-mail: kensyu@nsouzai-kyoukai.or.jp
URL: <http://www.nsouzai-kyoukai.or.jp/training/rmm/>

