

## 株式情報 (2020年3月31日現在)

### 株式の基本事項

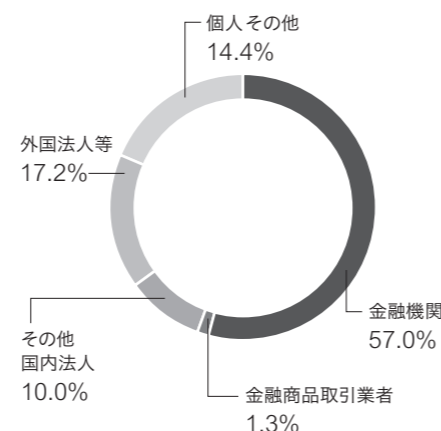
上場証券取引所	東京証券取引所(第一部) 証券コード番号:2871
発行可能株式総数	360,000,000株
発行済株式総数	139,965,587株(うち自己株式 6,739,790株)
単元株式数	100株
株主数	18,918名
株式名簿管理人	みずほ信託銀行株式会社
定時株主総会	6月
会計監査人	EY新日本有限責任監査法人

### 大株主

株主名	持株数(千株)	持株比率(%)
日本マスタートラスト信託銀行株式会社(信託口)	20,656	15.5
日本トラスティ・サービス信託銀行株式会社(信託口)	12,694	9.5
日本生命保険相互会社	5,744	4.3
株式会社みずほ銀行	3,813	2.9
株式会社三菱UFJ銀行	3,406	2.6
みずほ信託銀行株式会社 退職給付信託 みずほ銀行口 再信託受託者 資産管理サービス信託銀行株式会社	2,799	2.1
株式会社日清製粉グループ本社	2,719	2.0
農林中央金庫	2,675	2.0
第一生命保険株式会社	2,323	1.7
日本トラスティ・サービス信託銀行株式会社(信託口7)	2,229	1.7

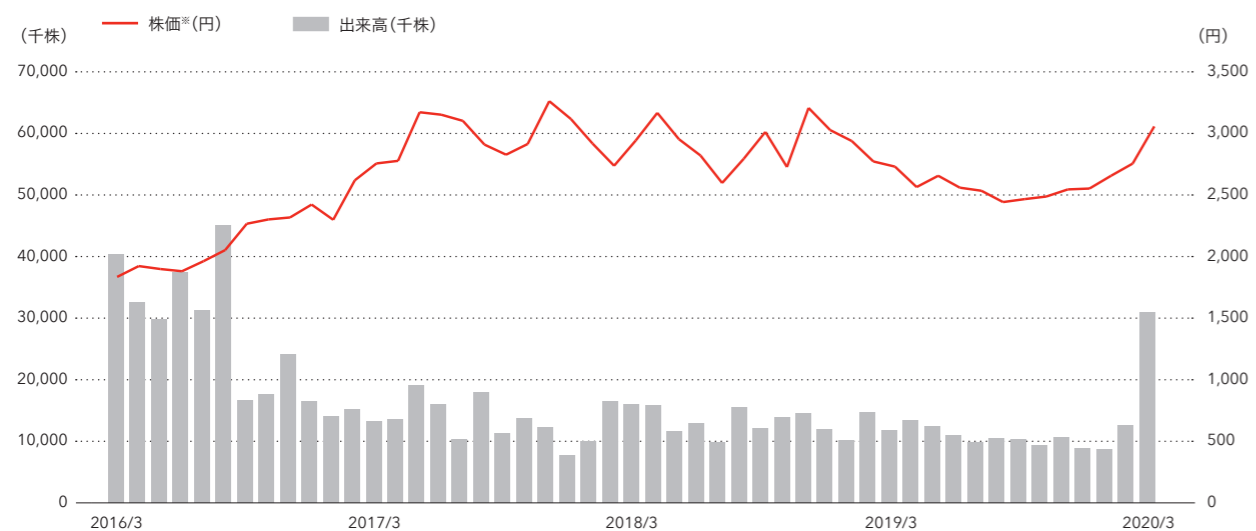
(注) 1. 持株数は、千株未満を切り捨てて表示しています。  
2. 持株比率は、自己株式(6,739千株)を控除して計算しています。小数点第2位で四捨五入して表示しています。

### 株主構成



(注) 「個人その他」には「自己株式(4.8%)」を含めて記載しております。

### 株価及び売買高の推移



※株価は2016年10月1日に実施した株式併合後の数値に置き換えて表示していますが、取扱高は株式併合の影響を反映していません。

## 会社情報 (2020年3月31日現在)

### 企業データ

社名	株式会社ニチレイ
設立	1942(昭和17)年12月 <sup>※1</sup>
資本金	30,418百万円 <sup>※2</sup>
本社所在地	〒104-8402 東京都中央区築地六丁目19番20号 ニチレイ東銀座ビル
電話番号	03-3248-2101(代表)
従業員数(連結)	15,824名
日本及び海外事業所・海外現地法人	14カ国・地域

※1: 前身の帝国水産統制株式会社の設立年月。1945年12月 日本冷蔵株式会社に改組  
※2: 2020年7月22日現在

### 外部評価

#### インデックスへの組み入れ (2020年度)



2020 CONSTITUENT MSCI JAPAN ESG SELECT LEADERS INDEX

2020 CONSTITUENT MSCI JAPAN EMPOWERING WOMEN INDEX (WIN)

<http://info.msci.com/136252/2017-06-27/kj5n9b>



### 評価・表彰



健康経営優良法人 ホワイト500  
(2017年度~2020年度)



2020 健康経営銘柄  
Health and Productivity