

株式情報 (2019年3月31日現在)

株式の基本事項

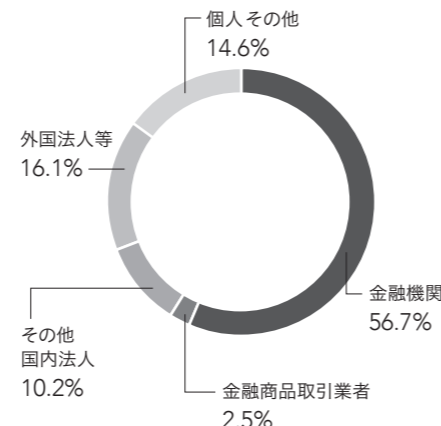
上場証券取引所	東京証券取引所(第一部)	証券コード番号:2871
発行可能株式総数	360,000,000株	
発行済株式総数	139,925,532株(うち自己株式 6,658,466株)	
単元株式数	100株	
株主数	18,641名	
株式名簿管理人	みずほ信託銀行株式会社	
定時株主総会	6月	
会計監査人	EY新日本有限責任監査法人	

大株主

株主名	持株数(千株)	持株比率(%)
日本マスタートラスト信託銀行株式会社(信託口)	19,549	14.7
日本トラスティ・サービス信託銀行株式会社(信託口)	12,770	9.6
日本生命保険相互会社	5,744	4.3
株式会社みずほ銀行	3,813	2.9
株式会社三菱UFJ銀行	3,406	2.6
みずほ信託銀行株式会社 退職給付信託 みずほ銀行口 再信託受託者 資産管理サービス信託銀行株式会社	2,799	2.1
株式会社日清製粉グループ本社	2,719	2.0
農林中央金庫	2,675	2.0
第一生命保険株式会社	2,323	1.7
資産管理サービス信託銀行株式会社(証券投資信託口)	2,073	1.6

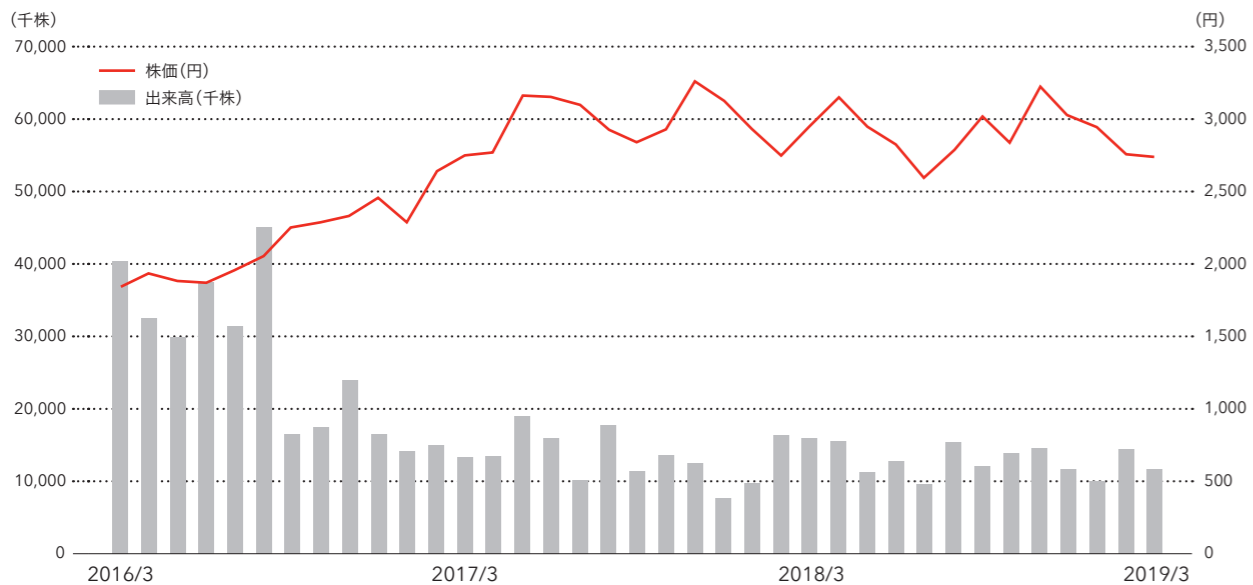
(注) 1. 持株数は、千株未満を切り捨てて表示しています。
2. 持株比率は、自己株式(6,658千株)を控除して計算しています。小数点第二位で四捨五入して表示しています。

株主構成



(注) 「個人その他」には「自己株式(4.8%)」を含めて記載しております。

株価および出来高の推移



(注) 株価は2016年10月1日に実施した株式併合後の数値に置き換えて表示していますが、取扱高は株式併合の影響を反映していません。

会社情報 (2019年3月31日現在)

企業データ

社名	株式会社ニチレイ
設立	1942(昭和17)年12月*
資本金	30,307百万円
本社所在地	〒104-8402 東京都中央区築地六丁目19番20号 ニチレイ東銀座ビル
電話番号	03-3248-2101(代表)
従業員数(連結)	15,710名

*前身の帝国水産統制株式会社の設立年月。1945年12月日本冷蔵株式会社に改組

外部評価

SRIインデックスへの組み入れ (2018年度)



MSCI Japan ESG Select Leaders Index



MSCI Japan Empowering Women Index (WIN)

評価・表彰

- 健康経営優良法人 ホワイト500(2017年度、2018年度、2019年度)
- 消費者志向経営優良事例表彰にて「消費者庁長官」表彰(2018年度)
- 「DB」健康経営格付」最高ランクの格付け(2018年度)



編集方針

ニチレイグループでは株主や投資家の皆様をはじめ、すべてのステークホルダーの方々と重要なコミュニケーションツールとして「ニチレイグループ統合レポート2019」を位置付けています。当社の企業価値や目指す姿をより体系的にご理解いただくため、財務情報と非財務情報を事業戦略とともに、わかりやすくお伝えすることを目指しています。

サステナブルな成長に向け、企業価値の向上やビジネスを通じた社会課題解決に向けた活動についても知っていただければ幸いです。

将来の見通しに関する注意事項

本レポートに記載されている業績見通し等の将来に関する記述は、現在入手可能な情報に基づき合理的であると判断したものであり、不確実性を含んでいます。実際の業績は今後さまざまな要因によって、異なる結果となる可能性があります。

*金額および%は四捨五入しています。

対象組織

株式会社ニチレイおよび国内外の連結子会社(2019年3月31日現在)

対象期間

2018年4月1日～2019年3月31日(一部対象期間外の情報も含みます)

発行日

2019年8月