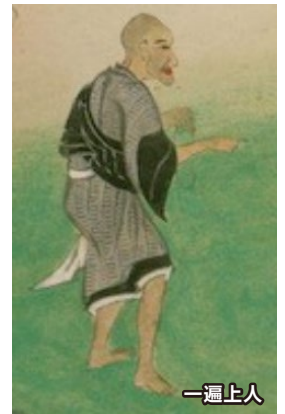


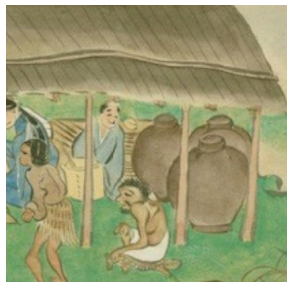


## 資料2

### 一遍上人絵伝(いっぺんしょうにんえでん)



一遍上人



#### この資料について

時宗の開祖、一遍上人(1239~1289)の布教活動を描いた絵巻物です。上人が備前(現在の岡山県南東部)を訪ねたときの場面です。定期市が描かれています。国立国会図書館蔵。

市ではどのような身分の人々が、どのような物品を売買しているでしょうか？読み取ってみましょう。

#### 探究のヒント

• 売買しているものはどうやって手にいれたのでしょうか。