

# JapanLifeGuide

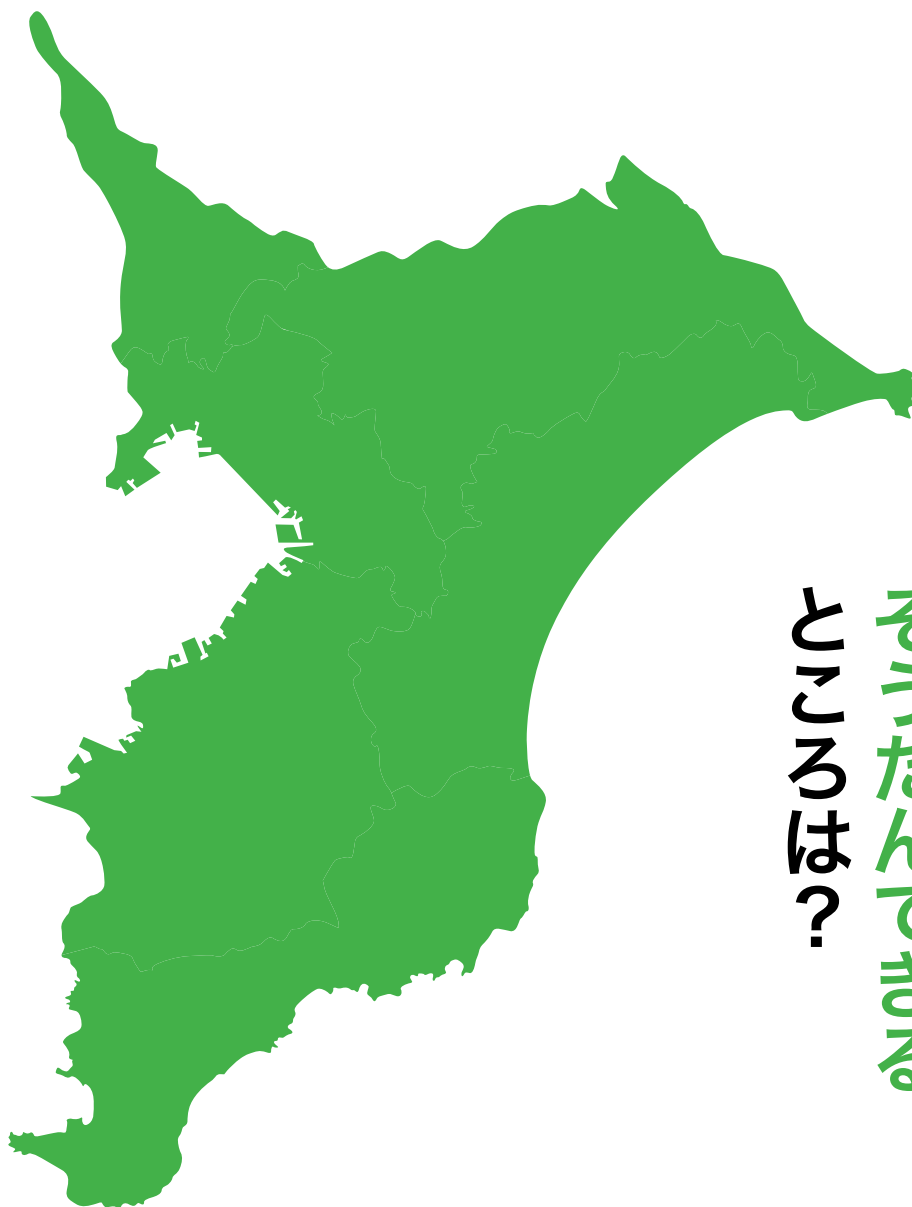
NHK WORLD-JAPAN

## CHIBA

千葉  
落花生どーもくん

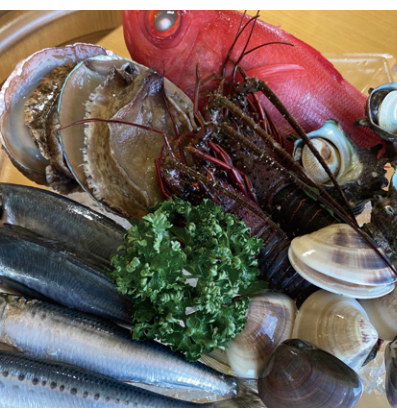


©NHK-dwarf



ちばって  
どんなところ?!

こまつたとまき  
そうだんでみる  
ようするは?!



いすみ鉄道株式会社

# いってみたいところ

おすすめの場所を紹介しします。楽しいところがたくさんあります。



**1 戸定邸**  
江戸時代の最後の将軍の弟、徳川昭武が建てた家。昭武は1867年にひらかれたパリの万国博覧会にいき、日本に新しい文化や技術を持ちかえりました。



**2 房総のむら博物館**  
江戸時代の武士の家や、町の様子がわかる博物館。巻きずし作り、そば打ち、ろうそく作りなど、房総に古くから伝わる文化を体験することもできます。



**3 幕張海浜公園・見浜園**  
幕張新都心にある公園。見浜園は公園の中の日本庭園の名前で、季節の花などが楽しめるほか、いすに座って抹茶や和菓子をおいしく味わえる茶室もあります。



**4 鋸山**  
高さ329mの山。昔から「房州石」が採れる場所として知られています。石を切りだしたあとの、めずらしい景色が、のこぎりのようだと言われます。



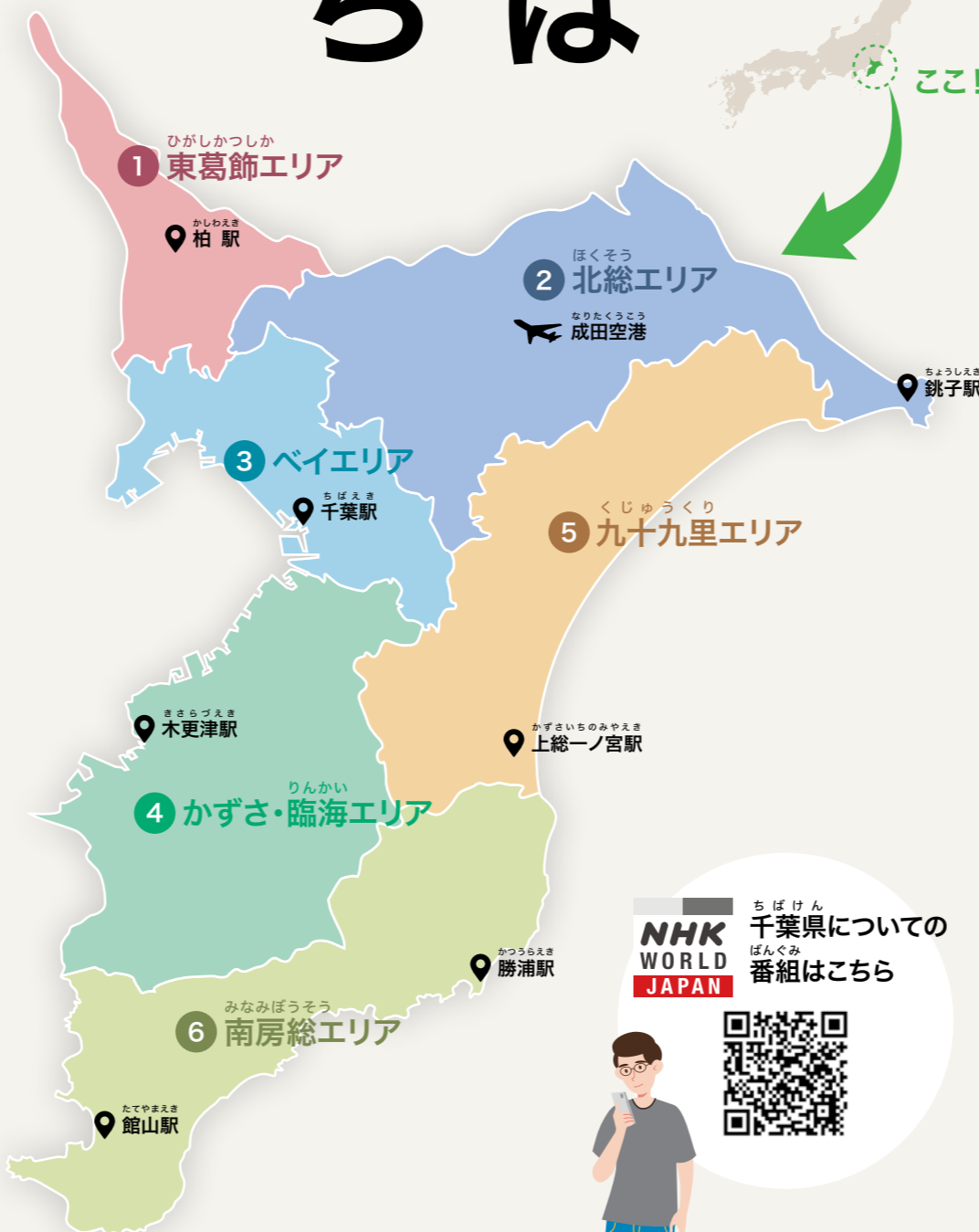
**5 九十九里浜**  
太平洋に面した66kmの砂浜。白く美しいビーチは、夏は海を楽しむひとりでにぎわいます。2021年のオリンピックではサーフィン競技の会場にも選ばれました。



**6 高家神社**  
料理の神様をまつる神社。食材に手をふれず包丁と箸だけで切りわけける「庖丁式」は、約1000年前から伝わると言われています。年に3回行われます。

# CHIBA

## ちば



ちばけん 千葉県についての NHK WORLD JAPAN ばんぐみ 番組はこちら



# おいしいもの

千葉にはおいしいものがいっぱい。ぜひ食べてみてください。



**1 しょうゆ**  
450年以上の歴史があるといわれる、野田市のしょうゆ作り。スッキリとした味わいの「濃い口しょうゆ」が有名で、今もしょうゆの産地として知られています。



**2 うなぎ**  
成田山新勝寺のまわりでは、寺に来る人の疲れをとるために、昔からうなぎを出したといわれ、今もうなぎの店がたくさんあります。



**3 黒アヒージョ**  
オリーブオイルで食材を煮込むスペイン料理のアヒージョに、千葉県にゆかりのあるしょうゆを加えたもの。中の食材も千葉県でよくとれるものを使っています。



**4 はかりめ**  
富津市でとれたあなごのこと。姿は、うなぎに似ていますが、あなごは海・うなぎは川、と育つ場所が違い、食べる方法にも違いがあります。



**5 浜焼き**  
新鮮な魚や貝を、網の上で焼いて食べる浜焼き。九十九里でとれた、おいしいはまぐり、いわし、さざえ、伊勢えびなどをぜひ味わってみてください。



**6 なめろう**  
漁師が、とれたばかりの魚を船で食べるために考えた料理。あじなどの魚にみそ・ねぎ・しょうがのみじん切りなどを混ぜ、ねばりがでるまで混ぜたもの。



# ちば 千葉って どんなところ？

ちば 千葉で暮らす留学生に聞きました

ぼくは自然がたくさんあるところがすごく好きだな。

東京も電車ですぐに行けて近いのに、  
なんか落ち着くんだよね、千葉。

そうそう、のどかな風景もあるし、都会の便利さもある！

あとさ、町がすごく安全じゃない？  
自転車がよく出かけるんだけど、道も広いし、車の運転マナーが良いから安心だよ。

## Sad Points

### ちば 千葉、もったいないぞ…

千葉は韓国では知られてないから、留学前は不安だったんだ。

わかる。インドでも同じ(笑)。良いところたくさんあるのにもったいないよね。

なんかアピールが足りないよね。SNS映える場所もたくさんあるのに！

わたし たちが 答えました！



ちばだいがく かんだがいごだいがく  
千葉大学・神田外語大学のみなさん  
出身は、アメリカ・インド・韓国・  
グアテマラ・中国とさまざま

## Good Points

いや 癒しも便利さも  
バランスが良くて  
暮らしやすい！



ぼくはアウトドア派だから、  
木更津市でのキャンプだな。  
海がきれいだし、釣りも楽しめるんだ。

海は本当にオススメ。海岸沿いのドライブが最高！新鮮な魚介もおいしいし。

夕日も良いよね～。稲毛海岸とか千葉ポートタワーからぜひ見てもらいたい！

海も良いけど、私はちょっとしたハイキングにピッタリの鋸山かな。

幕張の整った街並みもいいよね。  
大きいショッピングセンターもあるし、野球観戦もできるんだよ。

千葉には古い建物とか神社とか、日本の伝統を感じられる場所もたくさんあるよね。  
すっからはまっちゃってさ…将来は千葉で古民家を買って暮らしたいんだ。

いいねえ!!!

## CHIBA × WORLD

なりたくこう につぼん げんかん  
成田空港は日本の玄関  
国際線を使う人の数が日本で1位！  
**1169** 万人/年※  
▶千葉県の人口のおよそ2倍  
※国土交通省 令和4年調べ

ちばけん す がいこくじん  
千葉県に住む外国人も増えています  
さうけい **182,189** 人※  
▶千葉県の人口のおよそ3%  
※千葉県 令和4年調べ

1位 中国	54,190人
2位 ベトナム	27,393人
3位 フィリピン	20,795人
4位 韓国	15,383人
5位 ネパール	10,095人

# さいがい 災害はいつやってくるかわからない

にっぽん さいがい  
日本ではいろいろな災害がおこります



じしん 地震

つなみ 津波

たいふう おおあめ 台風・大雨

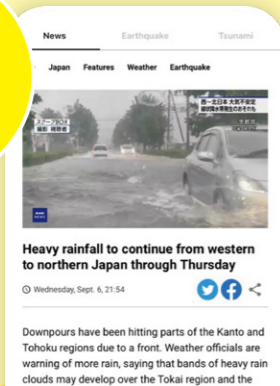
いのち まも じょうほう あつ たいせつ  
命を守るために、情報を集めることが大切！



NHK WORLD-JAPANの公式アプリをダウンロードすると、  
えいご ことば さいがい じょうほう かくにん  
英語など19の言葉で災害の情報をすぐに確認できます。



ダウンロードは  
こちらから



おおあめ けいかい  
大雨のときの警戒レベル  
5-Level Warning System

Alert Level	Action to take	Guidance from local government	Weather alerts from JMA
5	Secure safety immediately		Emergency warning
DO NOT WAIT FOR LEVEL 5 TO EVACUATE			
4	All must evacuate	Evacuation order	Landslide alert info, etc.
3	Elderly people must evacuate	Evacuation info.	Rain / flood / storm surge warnings etc.
2	Check evacuation procedures	—	Rain / flood / storm surge advisories etc.
1	Check latest info.	—	—



ちばけん おお ひがいで  
千葉県でも大きな被害が出たことがあります

#NHK防災これだけは  
ちばけん 千葉県



むりよう  
無料のWi-Fi 「00000JAPAN」

さいがい 災害のときは、インターネットにつながりにくくなることがあります。そんなときは、特別に使えるようになる無料のWi-Fi、「00000JAPAN (ファイブゼロジャパン)」が役に立つかもしれません。誰でも使うことができます。ただし、やりとりがパスワードなどで守られていないので、使うときは気をつけましょう。

あんぜん  
安全なところにいきましょう

まちには、いろいろなマークがあります。マークよく見て、逃げるところをかんがえましょう。



ひなんぼしょ  
避難場所

こうえん ひろ  
公園やグラウンドなど広い  
ばしょ さいがい  
場所にがあります。災害から  
み まも いちじてき  
身を守るために一時的にい  
くところです。



ひなんじょ  
避難所

がっこう こうみんかん  
学校や公民館など。災害で  
いえ さいがい  
家がこわれるなど、自宅に  
いられないときには、ここ  
で生活することができます。



かいばつひようじばん  
海拔表示板

その場所が、海よりどのく  
らい高いかが書いてありま  
す。津波などが来たときは、  
急いで高いところへ逃げて  
ください。

ちか ひなんぼしょ  
近くの避難場所・  
ひなんじょ  
避難所を調べて、  
11ページに書いておこう



ひなんじょ  
「避難所」  
での  
せいかつ  
生活とは？

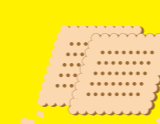
- 1 た もの もうふ せいかつ ひつよう  
食べ物や毛布など、生活に必要なものがあります。
- 2 にほんご こま つうやく ひと ひなんじょ い  
日本語がわからなくて困ったときは、通訳の人がいる避難所に行きたいと伝えましょう。
- 3 たくさんの人と一緒に生活をするので、ルールとマナーを守ってすごすことが大切です。

じゅんび やく た  
準備しておくに役立つもの

しゅうきょう しゅうかん た ひと た  
宗教や習慣で食べられないものがある人は、食べられるものを自分で準備しておきましょう。



みず



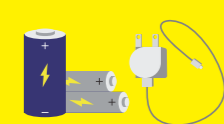
ビスケット



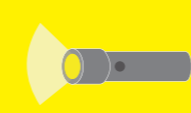
ナッツ・  
ドライフルーツ



カップ麺



でんち じゅうでんき  
電池・充電器



かいちゅうでんとう  
懐中電灯



てあ けがの手当てが  
できるもの



じぶん ひつよう くすり  
自分に必要な薬

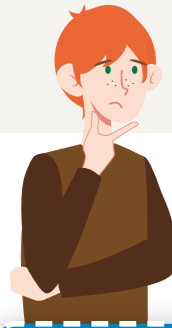


パスポート、  
ざいりゅう  
在留カードのコピー



リュックに  
入れておきましょう

知っているのと役に立つ日本語



わたしがこたえました!



めいゆうにほんごがくいん  
明友日本語学院のみなさん

ベトナムからの留学生として千葉で暮らしています。生活の中で、日本語がわからなかったり、迷子になったり、けがをしたり...と色々な困ったことがありました。私たちの経験から役に立つ日本語を選んだので、ぜひ参考にしてください。

だいじょうぶ  
**大丈夫**  
daijobu  
||  
It's fine

お  
**落ち着いて**  
ochitsuite  
||  
Calm down

ゆっくり  
**ゆっくり**  
yukkuri  
||  
Slowly

いた  
**痛い**  
itai  
||  
It hurts

あぶ  
**危ない!**  
abunai  
||  
Watch out

たす  
**助けて**  
tasukete  
||  
Help

た  
**食べられません**  
taberaremasen  
||  
I can't eat

困ったときに相談できるところ

事件がおきたときや、怪我をしたとき、どこに連絡すればいいか知っておくと安心です。

<p>じけん じこ 事件・事故</p>  <p>TEL <b>110</b> けいさつ 警察</p>	<p>かじ いのち きゅう びょうき 火事・命にかかわる急な病気 おお 大きなけが</p>  <p>TEL <b>119</b> しょうぼう きゅうきゅう 消防・救急</p>	<p>うみ じけん じこ 海での事件や事故</p>  <p>TEL <b>118</b> かいじょうほあんちよう 海上保安庁</p>
---	--	---

けいたいでんわ こうしゅうでんわ ばんごう お れんらく  
携帯電話・公衆電話から、番号を押すだけで、連絡できます。

パスポートについて



じぶん くに  
自分の国の、  
たいしかん りょうじかん そうだん  
大使館・領事館に相談しましょう。

ざいりゅうしかく  
在留資格について

ちばけん す ばあい  
(千葉県に住んでいる場合)

とうきょうしゅつにゆうこくざいりゅうかんりきよく ちばしゅつちようじよ  
東京出入国在留管理局 千葉出張所

ちば しちゅうおうくちばみなと ちばちゅうおう  
千葉市中央区千葉港2-1 千葉中央コミュニティセンター内

TEL 043-242-6597

とうきょうしゅつにゆうこくざいりゅうかんりきよく まつどしゅつちようじよ  
東京出入国在留管理局 松戸出張所

まつどしまつど  
松戸市松戸1307-1 キテミテマツド8階

TEL 047-701-5472

ちばけん せいかつ  
千葉県で生活しながら、困ったことがあったら...

ちばけんがいこくじんそうだん ちばけんこくさいこうりゅう  
千葉県外国人相談 (千葉県国際交流センター)

ちば しみはまくなかせ まくはり  
千葉市美浜区中瀬1-3 幕張テクノガーデンD棟14階

TEL **043-297-2966**

こぜん じ じ こ じ じ  
午前9時~12時、午後1時~4時まで  
げつようび きんようび ねんまつねんし しゅくじつ  
月曜日~金曜日 (年末年始・祝日をのぞく)

NHKスコープBOX



さいがい じこ どうが ばんぐみ りゅう  
災害・事故などの動画を、ニュース番組などで利用しています。  
さつえい どうが おく  
撮影した動画があるときは、NHKスコープBOXに送ってください。  
さつえい おく  
撮影するときや、送るときは、安全に気をつけてください。





# NHK WORLD-JAPAN

NHK WORLD-JAPANは日本の公共メディア、NHKの国際サービスです。  
テレビ、ラジオ、インターネットを通じて、世界に向けて多言語で情報を発信しています。

アラビア語 العربية	ベンガル語 বাংলা	ビルマ語 မြန်မာစာအုပ်	中国語(簡体字) 中文(简体)	中国語(繁体字) 中文(繁體)
英語 English	フランス語 Français	ヒンディー語 हिन्दी	インドネシア語 Bahasa Indonesia	ハングル 코리언
ペルシャ語 فارسی	ポルトガル語 Português	ロシア語 Русский	スペイン語 Español	スワヒリ語 Kiswahili
タイ語 ภาษาไทย	トルコ語 Türkçe	ウクライナ語 Українська	ウルドゥー語 اردو	ベトナム語 Tiếng Việt

## ニュース



アプリやウェブサイト、  
Facebookで新しいニュースを  
見ることができます。



## Learn Japanese



日本語を勉強するための、いろいろ  
な番組があります。ウェブサイトか  
らチェックしてみてください。



### 番組



#### Living in Japan

日本で暮らす外国人のみ  
なさんに、生活に役立つ  
情報をお届けするラジオ  
番組。英語、中国語、ベ  
トナム語、ポルトガル語  
の週替わりで放送します。



#### CYCLE AROUND JAPAN

日本各地を自転車で旅し  
て、ガイドブックには  
載っていない新しい日本  
の姿を見つけます。



#### Kids Edutainment

長い歴史を持つNHK教  
育番組の英語版。さまざ  
まな英語表現にふれなが  
ら、子どもたちの知的好  
奇心を育みませんか？



## メモしておこう

近くの「避難場所」・「避難所」を確認しよう

---

---

---

困ったときの連絡先を確認しておこう

---

---

---

---

---

## Supported by viewers

### Do you have a Broadcast Receiving Contract with NHK?

NHK is Japan's sole public broadcaster established under the 1950 Broadcast Law of Japan. Under this law, NHK must be operated based on fees levied fairly on all viewers. Every owner of a television set, regardless of nationality, is required to enter a broadcast receiving contract with NHK, and to pay a receiving fee.

Please contact our team at

# 0120-151515 (toll-free)

to create or update your broadcast receiving contract if you:

- buy a TV set for the first time
- set up your TV for satellite broadcasting
- no longer own a TV set, or
- plan to change/have changed residence



このNHKキャラクターのなまえは？

ドーもくん。しゃべれることばは「ドーも」だけです。



# Disaster Alert App

Push notification for earthquake & tsunami alerts

じしん つなみ じょうほう 地震や津波の情報をアプリのプッシュ通知でお知らせ



下载 NHK WORLD-JAPAN App 接收地震及海啸警报

下載 NHK WORLD-JAPAN App 接收地震及海嘯警報

Tải xuống ứng dụng NHK WORLD-JAPAN để nhận cảnh báo động đất và sóng thần

Baixe o aplicativo NHK WORLD-JAPAN para receber alertas de terremoto e tsunami

Download the App

アプリのダウンロードはこちらから



GET IT ON  
Google Play

Download on the  
App Store

Scan for more info



せっていしかた  
設定の仕方はこちら

扫码查看设置方法

掃碼查看設定方法

Quét để biết thêm thông tin

Digitalize para obter  
mais informações

## 【制作協力】

神田外語大学、千葉県、公益財団法人 ちば国際コンベンションビューロー、千葉大学、千葉県旅館ホテル生活衛生同業組合、明友日本語学院

## 【写真提供】

千葉県、公益社団法人 千葉県観光物産協会、千葉県旅館ホテル生活衛生同業組合