

ひとつまみの幸せ。



株主のみなさまへ

第63期第2四半期報告書

平成22年4月1日～平成22年9月30日



株式会社 **なとり**

証券コード：2922

ごあいさつ

株主の皆様におかれましては、ますますご清祥のこととお慶び申し上げます。

ここに第63期第2四半期報告書（平成22年4月1日～平成22年9月30日）をお届けするにあたり、改めて皆様の日頃からのご支援に対し深く感謝申し上げます。

国内食品業界は、消費者の節約志向による低価格商品への要請が強く、厳しい状況が続いております。現在、当社グループは、最終年度となった中期経営計画「イノベーション63」の4つの経営目標「新たなおつまみ市場の創出」「自己革新による収益力の強化」「グローバル化の一層の推進」「社会的責任～安全・品質・環境～の重視」の達成に向け引き続き取り組んでおります。

具体的な取り組みとしては、常温で持ち運びのできる新製品「いつでも手軽に食べられるおつまみチーズ」を「チーズ鱈」に次ぐ第2の柱とすべく、テレビCM効果を活用した拡販等に努めました。また、新商品や販売強化商品を集中的に市場投入し、新規取引先の開拓と既存取引先のシェア拡大に注力してまいりました。同時に、コスト構造を総点検し、費用の有効活用にも努めてまいりました。その結果、第2四半期に於いて前年同期を上回る売上と利益を確保することができました。

株主の皆様におかれましては、何卒一層のご支援を賜りますよう、宜しく願い申し上げます。

平成22年11月吉日



代表取締役社長

名取 三郎

経営理念

株式会社なとりとそのグループは、自由闊達にして公正で節度ある企業活動により、食文化の創造と発展を通して、顧客満足・株主還元・社会貢献の実現を図り、社会的に価値ある企業として、この会社に係わるすべての人が誇りを持てる会社を目指します。

ミッション

素材の風味を活かし、生産・流通・販売において温度帯にとらわれず、手軽に食べられ、様々な食シーンにマッチする、楽しさの演出に欠かせないおつまみをお客様にお届けします。

企業メッセージ

ひとつまみの幸せ。

楽しさを演出する、美味しい“おつまみ”を通してお客様に“幸せ”なひとときをお届けしたい。それが、なとりの願いです。

Contents

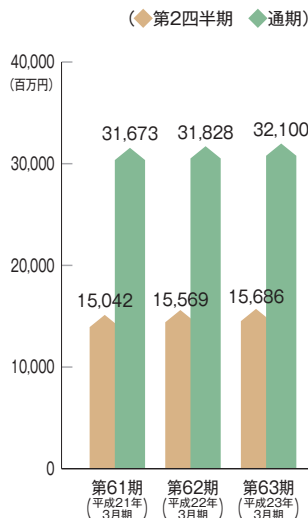
ごあいさつ	1	製品ラインナップ	5	会社の概要等	9
財務ハイライト	2	財務の状況	7	株式の状況	10
新製品の紹介	3	開発・生産・営業・物流拠点	8		

財務ハイライト

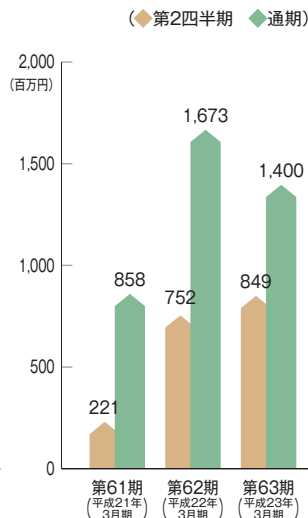
※単位未満は切り捨て

連 結	第61期第2四半期 (平成20年9月)	第62期第2四半期 (平成21年9月)	第63期第2四半期 (平成22年9月)	前連結会計年度 (平成22年3月)
売 上 高 (百万円)	15,042	15,569	15,686	31,828
経 常 利 益 (百万円)	221	752	849	1,673
第2四半期(当期)純利益 (百万円)	42	345	425	550
1株当たり第2四半期(当期)純利益 (円)	2.86	23.76	29.26	37.87
総 資 産 (百万円)	23,224	23,698	24,743	25,886
純 資 産 (百万円)	14,103	14,144	14,603	14,319
自 己 資 本 比 率 (%)	60.7	59.7	59.0	55.3
1 株 当 たり 純 資 産 (円)	953.42	972.61	1,004.20	984.68

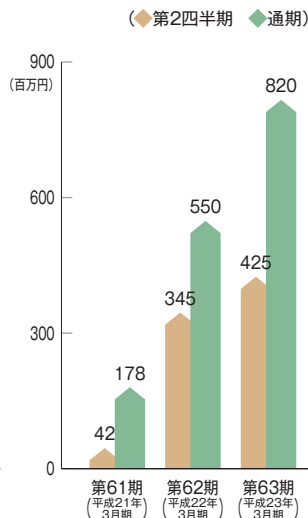
売上高



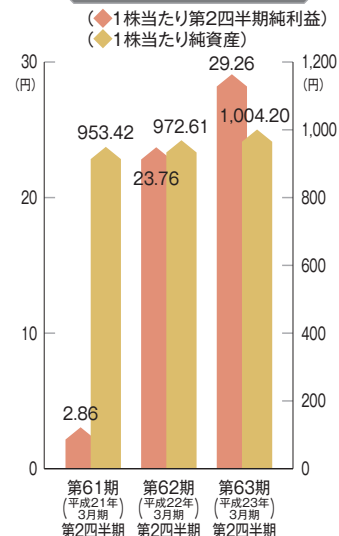
経常利益



第2四半期(当期)純利益



1株当たり第2四半期純利益 1株当たり純資産



注) 第63期通期は見直し

新製品の紹介

いつでもどこでも笑顔が広がる、手軽なおいしさをご提供。
続々登場する味のニューフェイスをぜひご賞味ください。

噛めば噛むほど味わい深い、後引くおいしさ

「懐かしい甘口いかげそ」

食欲をそそる照り感と色合い、そして甘い味わいがどこか懐かしい、駄菓子風のいかげそが発売になりました。原材料には真いか（スルメイカ）げそを使用。噛むほどに味わい深く、飽きのこないおいしさをお楽しみいただけます。保存料不使用のため、お子様のおやつとしても安心です。



デンマーク産ナチュラルチーズの深みある味

「コクを味わうチーズ鱈」

デンマーク・ボーンホルム島の豊かな自然の中で育った牛のおいしい乳でできたチーズを100%使用した「チーズ鱈」です。デンマーク産チーズは、徹底した品質管理で有名です。選りすぐりのチーズを絶妙なバランスでブレンドした、豊かな香りと深い“コク”をご賞味ください。



「チータラ」を焼いた濃厚な味わいのおつまみなスナック

「ラ・チータ ピザ味」

「チータラ」をそのまま焼いたザクザク食感のおつまみなスナック。チーズとの相性が抜群なトマト風味を加えた「ラ・チータ ピザ味」が発売になりました。チェダーチーズを66%使用した濃厚な味わいに、トマトの酸味が絶妙にマッチ。カシューナッツも入って飽きのこないおいしさです。



惣菜をそのままパックしたようなウェットな食感

「酒肴逸品」「鶏つくね」／「焼ほたて」

本格レトルトおつまみ「酒肴逸品」シリーズをリニューアルデザインで発売しました。さらに軟骨入りつくねを焼きとりのたれ味で仕上げた



「鶏つくね」、陸奥湾産ほたて貝をこんがり醤油味で焼き上げた「焼ほたて」が新登場。ウェットな食感による本格的なおいしさをお楽しみいただけます。

風味にこだわりつつ、ボリューム感もたっぷり

「うまいか天」

いかの風味をより強く感じていただけのように、製法にこだわって開発した、新しいいか天を発売しました。香ばしい風味が後を引き、お酒のおつまみに最適。揚げ物製品らしいきつね色の仕上がりが食欲をそそります。いかの食べ応えを残しながら、やわらかく作り上げました。



おやつにもおつまみにも、子どもから大人まで

「ペンシルカルパス」

鶏肉と豚肉をメインに使用し、ジューシーな旨みを活かしながら、程よい弾力を感じる柔らかさに仕上げました。保存料不使用のため、添加物に敏感な方や育ち盛りのお子様にも安心してお召し上がりいただけます。4本入りの「JUST PACKペンシルカルパス」も同時発売。



なめらかなくちどけ感が好評のチルドタイプ

「くちどけチーズたら」

「レッドペッパー」／「ローストオニオン」

クリームチーズを贅沢に使用した「くちどけチーズたら」シリーズをデザインリニューアルして発売。南イタリア産唐辛子ペーストの辛さと風味を活かした「レッドペッパー」、焦がし玉ねぎのkokoroと風味が口に広がる「ローストオニオン」が新たにラインナップに加わりました。



一緒に食べておいしさ倍増のヘルシーおやつ

「梅&昆布」

梅シートと、昆布の最高級品として知られる北海道産の真昆布を細切りにしてミックスしました。食物繊維やカルシウムが豊富で、1袋24kcalと低カロリー。一緒に噛めば、凝縮された梅の甘ずっぱさと、とろ～りとした昆布の旨みが一体となった、新しいおいしさを味わえます。



水産加工製品



一度は食べていただきたい
おいしいさきいか



一度は食べていただきたい
おいしいあたりめ



技の逸品
焼するめげそ



ハッピーバリュー
ソフトいか燻製



おつまみ市場
いかスモーク



味なおつまみ
さきいか漁火



おいしい
いかにんごつ



味わいめぐり
つまみ鱈



技の逸品
鮭とば



帆立貝柱燻製



チューダーチーズ入り
かまぼこ



おいしい茶わかめ



いかフライ
ピリ辛味



うまいか

畜肉加工製品



南イタリアの美味しいサラミ
グリーンオリーブ風味



一度は食べていただきたい
おいしいサラミ



一度は食べていただきたい
粗挽きサラミ



贅沢
おつまみローズ



ハッピーバリュー
ジャッキーカルパス



OTSUMAMI牧場
ビーフジャーキー



こまだれ風味の
やわらかいビーフジャーキー

酪農加工製品



いつでも手軽に
食べられる
おつまみチーズ



一度は食べていただきたい
熟成チーズ鱈



チーズ好きが食べる
おいしいチーズ鱈



ハッピーバリュー
チーズ鱈



JUST PACK
ミニスモークチーズ

上高
686
百万円

農産加工製品



JUST PACK
渚あられ&ピーナッツ



JUST PACK
柿ピー



ハッピーバリュー
アーモンドミックス



おつまみPersonal
つぶ餅ピーナッツ

すなっくな珍味製品



ラ・チータ



こんがり&ザクザクに焼きあげた
チーズ鱈&アーモンド

小物菓子製品



ベンスルカルパス



チーズかまぼこ



ソースカツ



かむおやつ
あたりめチップ



かむおやつ
こま付きいりこ

素材菓子製品



ねり梅甘い



梅スッキリ



ブルーネ&くるみ



するめ昆布



こんぶ鮎

チルド製品



くちどけチーズたら
カマンベール



くちどけチーズたら
レッドペッパー



つぼ焼風
貝の醤油焼き



いかステーキ
ブラックペッパー味

その他製品 (レトルト製品・セットもの)



酒肴逸品
焼き貝つぼ焼風味



酒肴逸品
砂肝七味焼き



酒肴逸品
うずらの味付けたまご



むき枝豆



焼とうもろこし
醤油味



おつまみセクション
第1弾



おつまみセクション
第3弾



オールスター
珍味プレーJr.

第63期第2四半期 製品群別の売上高・構成比 ※単位未満は切り捨て

水産加工製品	7,894百万円	50.3%
畜肉加工製品	1,943百万円	12.4%
酪農加工製品	2,482百万円	15.8%
農産加工製品	457百万円	2.9%
すなっくな珍味製品	27百万円	0.2%
小物菓子製品	226百万円	1.4%
素材菓子製品	746百万円	4.8%
チルド製品	259百万円	1.7%
その他製品	1,510百万円	9.6%

※賃貸収入 138百万円 (売上高構成比0.9%)

財務の状況

四半期連結貸借対照表

(単位：百万円) ※単位未満は切り捨て

	前第2四半期 連結会計期間末 平成21年9月30日現在	当第2四半期 連結会計期間末 平成22年9月30日現在	前連結会計 年度末 平成22年3月31日現在
資産の部			
流動資産	9,842	10,163	11,057
現金及び預金	1,516	2,353	2,321
受取手形及び売掛金	4,476	4,385	4,929
たな卸資産	3,573	3,108	3,487
繰延税金資産	172	216	207
その他	117	108	124
貸倒引当金	△12	△9	△12
固定資産	13,855	14,580	14,828
有形固定資産	12,593	13,625	13,803
無形固定資産	158	150	154
投資その他の資産	1,103	804	870
資産合計	23,698	24,743	25,886
負債の部			
流動負債	6,734	7,067	8,963
支払手形及び買掛金	2,506	2,853	2,764
短期借入金	1,759	1,359	1,709
1年内返済予定の長期借入金	577	671	645
未払法人税等	350	373	620
賞与引当金	402	425	299
その他	1,139	1,385	2,924
固定負債	2,819	3,072	2,602
長期借入金	1,823	1,842	1,505
繰延税金負債	479	219	235
役員退職慰労引当金	303	371	337
その他	212	637	523
負債合計	9,553	10,140	11,566
純資産の部			
株主資本	14,204	14,629	14,322
資本金	1,975	1,975	1,975
資本剰余金	2,290	2,290	2,290
利益剰余金	10,754	11,179	10,872
自己株式	△815	△815	△815
評価・換算差額等	△60	△26	△2
その他有価証券評価差額金	△60	△26	△2
純資産合計	14,144	14,603	14,319
負債純資産合計	23,698	24,743	25,886

四半期連結損益計算書

(単位：百万円) ※単位未満は切り捨て

	前第2四半期 連結累計期間 平成21年4月1日から 平成21年9月30日まで	当第2四半期 連結累計期間 平成22年4月1日から 平成22年9月30日まで	前連結会計 年度 平成21年4月1日から 平成22年3月31日まで
売上高	15,569	15,686	31,828
売上原価	10,232	9,995	20,590
売上総利益	5,336	5,690	11,238
販売費及び一般管理費	4,597	4,836	9,569
営業利益	738	854	1,668
営業外収益	52	37	85
営業外費用	38	42	79
経常利益	752	849	1,673
特別利益	—	3	0
特別損失	21	88	573
税金等調整前四半期(当期)純利益	731	763	1,101
法人税等	385	338	550
少数株主損益調整前四半期純利益	—	425	—
四半期(当期)純利益	345	425	550

四半期連結キャッシュ・フロー計算書

(単位：百万円) ※単位未満は切り捨て

	前第2四半期 連結累計期間 平成21年4月1日から 平成21年9月30日まで	当第2四半期 連結累計期間 平成22年4月1日から 平成22年9月30日まで	前連結会計 年度 平成21年4月1日から 平成22年3月31日まで
営業活動によるキャッシュ・フロー	1,683	1,779	2,891
投資活動によるキャッシュ・フロー	△981	△1,654	△1,110
財務活動によるキャッシュ・フロー	△22	△126	△431
現金及び現金同等物の増減額	679	△1	1,349
現金及び現金同等物の期首残高	543	1,893	543
連結の範囲の変更に伴う 現金及び現金同等物の増減額	—	△11	—
現金及び現金同等物の四半期末(期末)残高	1,223	1,880	1,893

Point

当第2四半期連結累計期間においては、売上面では、特に常温で持ち運びのできる新製品「いつでも手軽に食べられるおつまみチーズ」を「チーズ鱈」に次ぐ第2の柱とすべく、既存製品への試食品添付や、営業車輛への商品広告表示、またテレビCM効果を活用した拡販等に努めると共に、「販売強化商品の集中的な市場投入」や「新規取引先の開拓、既存取引先のシェア拡大の徹底強化」などに努めました。利益面では、コスト構造を総点検し、コストの有効活用に取り組みました。

この結果、当第2四半期連結累計期間の業績は、売上高156億86百万円(前年同期比0.7%増)、営業利益8億54百万円(同15.6%増)、経常利益8億49百万円(同12.8%増)、四半期純利益4億25百万円(同23.1%増)となりました。

開発・生産・営業・物流拠点



食品総合ラボラトリー



埼玉工場



メイホク食品(株)



(株)函館なとり



豊島ファクトリー&オフィス



(株)全珍



開発拠点

食品総合ラボラトリー 東京都北区豊島8丁目3番3号

生産拠点

(株)なとり 埼玉工場	埼玉県久喜市清久町1番6号
メイホク食品(株)	北海道北斗市清水川220番1号
(株)函館なとり	北海道北斗市清水川142番12号
豊島ファクトリー&オフィス	東京都北区豊島8丁目3番3号
(株)全珍	広島県呉市広末広1丁目3番28号

営業拠点

営業所全国35カ所

物流拠点

首都圏配送センター	埼玉県加須市大桑2丁目23番1
北日本配送センター	北海道札幌市東区北19条東22丁目1番4号
東北配送センター	宮城県仙台市若林区卸町東2丁目2番7号
中部日本配送センター	愛知県名古屋市中区柳森町803
関西配送センター	大阪府東大阪市本庄中1丁目1番33号

連結子会社

国内7社

会社の概要等

会社の概要

(平成22年9月30日現在)

会社名	株式会社なとり
本社	東京都北区王子5丁目5番1号
設立	昭和23年6月
資本金	1,975,125,250円
従業員数	565名(男子394名、女子171名)
主要取引銀行	三菱東京UFJ銀行、みずほ銀行、商工組合中央金庫、農林中央金庫、りそな銀行、三井住友銀行

企業集団の状況

当社の企業集団は、子会社7社を連結対象会社として構成され、おつまみ9ジャンル(「水産加工製品」「畜肉加工製品」「酪農加工製品」「農産加工製品」「すなっくな珍味製品」「小物菓子製品」「素材菓子製品」「チルド製品」「その他製品)、惣菜製品他、食品全般の製造・販売を主な内容として事業活動を展開しております。

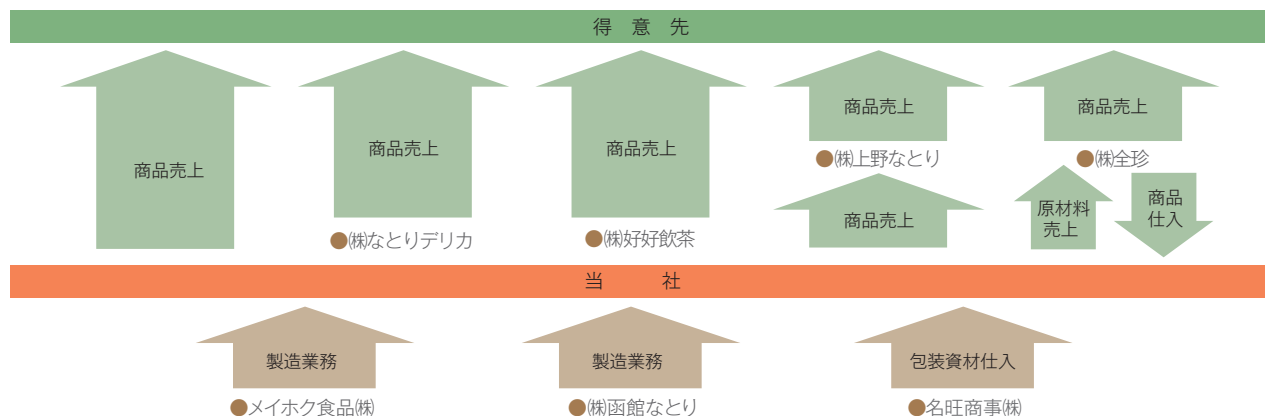
また、所有不動産の有効的な活用を目的とした賃貸事業も行っております。

役員

(平成22年9月30日現在)

取締役 会長	林	徹
代表取締役 社長	取 名	三 郎
代表取締役 副社長	取 名	雄 一 郎
取締役 常務執行役員	出 島	信 臣
取締役 常務執行役員	小 林	利 眞
取締役 上席執行役員	小 嶋	利 光
取締役 上席執行役員	北 見	弘 之
取締役(社外)	岡 崎	正 憲
取締役(社外)	中 尾	誠 男
監査役(常勤)	井 沼	克 昭
監査役(社外)	割 出	雄 一
監査役(社外)	河 合	洸 一
監査役(社外)	大 野	二 朗
上席執行役員	西 村	豊 夫
上席執行役員	今 関	利 夫
執行役員	水 野	政 裕
執行役員	永 井	邦 佳
執行役員	山 形	達 正
執行役員	鎌 田	夫 伸
執行役員	安 田	正 伸

●連結子会社



株式の状況

(平成22年9月30日現在)

株式状況

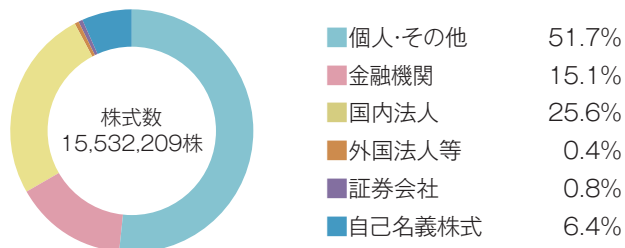
発行可能株式総数	40,000,000 株
発行済株式の総数	15,532,209 株
株主数	25,408 名

大株主

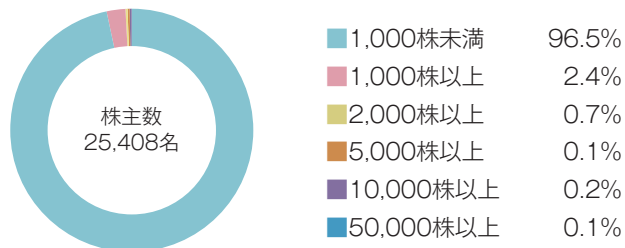
株主名	持株数(株)	持株比率(%)
株式会社名旺エステート	2,147,000	13.8
有限会社メイオウ	837,336	5.4
名取三郎	678,808	4.4
横山よし子	672,684	4.3
名取雄一郎	544,700	3.5
なとり取引先持株会	526,720	3.4
なとり社員持株会	443,860	2.9

注) 上記のほか当社所有の自己株式989,610株があります。

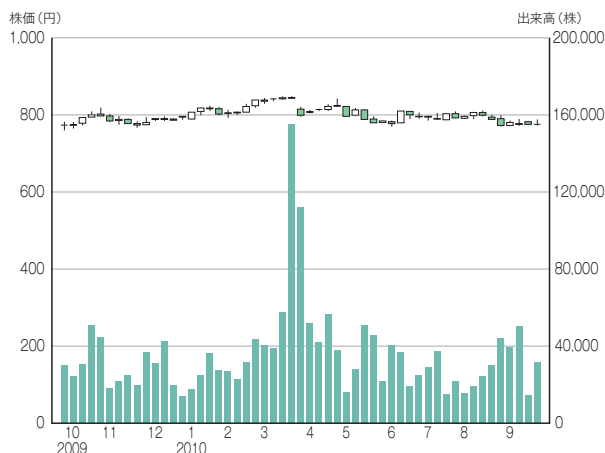
所有者別 (株式数比率)



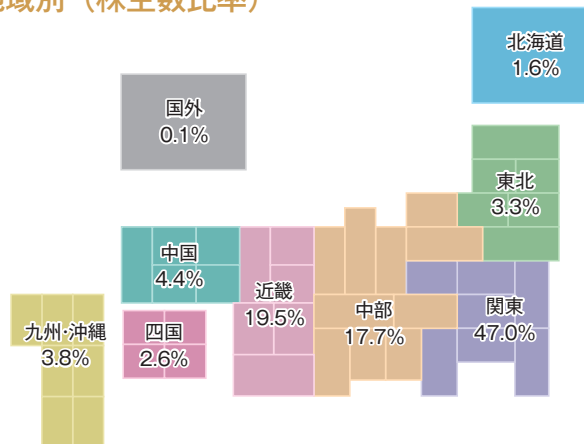
所有者株式数別 (株主数比率)



株価チャート



地域別 (株主数比率)



株主メモ

事業年度	毎年4月1日から翌年3月31日
定時株主総会	毎年6月下旬
基準日	定時株主総会・期末配当：毎年3月31日 中間配当：毎年9月30日
公告の方法	電子公告の方法によります。 ただし電子公告によることができないやむを得ない事由が生じた場合は、日本経済新聞に掲載いたします。 電子公告ホームページ http://www.natori.co.jp/koukoku/index.html
株主名簿管理人	東京都港区芝三丁目33番1号 中央三井信託銀行株式会社
郵便物送付先 電話照会先	〒168-0063 東京都杉並区和泉二丁目8番4号 中央三井信託銀行株式会社 証券代行部 電話 0120-78-2031 (フリーダイヤル) 取次事務は中央三井信託銀行株式会社の全国各支店ならびに日本証券代行株式会社の本店および全国各支店で行っております。



HOME PAGE <http://www.natori.co.jp/>

●住所変更、単元未満株式の買取・買増等のお申出先について

株主様の口座のある証券会社にお申出ください。なお、証券会社に口座がないため特別口座が開設されました株主様は、特別口座の口座管理機関である中央三井信託銀行株式会社にお申出ください。

●未払配当金の支払いについて

株主名簿管理人である中央三井信託銀行株式会社にお申出ください。

●「配当金計算書」について

配当金お支払いの際にご送付しております「配当金計算書」は、租税特別措置法の規定に基づく「支払通知書」を兼ねております。

確定申告を行う際は、その添付資料としてご使用いただくことができます。

ただし、株式数比例配分方式をご選択いただいている株主様につきましては、源泉徴収税額の計算は証券会社等にて行われます。

確定申告を行う際の添付資料につきましては、お取引の証券会社等にご確認をお願いします。

なお、配当金領収証にて配当金をお受取りの株主様につきましても、配当金のお支払いの都度「配当金計算書」を同封させていただいております。確定申告をなされる株主様は大切に保管ください。

株式会社なとり

〒114-8611 東京都北区王子5丁目5番1号

