

ハイレモンでカブトムシを作ろう!

1

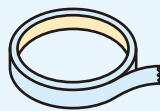
15分
くらいで
つく
作れるよ



準備するもの



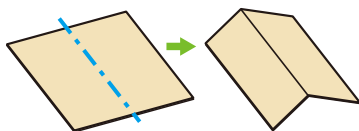
はさみ



りょうめん
両面テープ
またはセロハンテープ

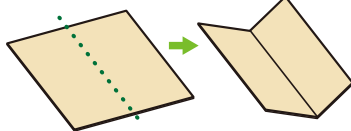
工作のコツ

■やまおり



お ぶぶん
折った部分がとがって
やま み
「山」のように見えるので
やまお
山折りといいます。

■たにおり



お ぶぶん
折った部分がへこんで
たに み
「谷」のように見えるので
たにお
谷折りといいます。

- やまおり
- たにおり
- きりとり線
- のりしろ
- (テープや両面テープではるところ)
- 使わない部分

★★★★★ **こま 困ったときは** ○○○ ★★★★★

き まちが
「あ、切り間違っちゃった!」

ほか かみ つか
他の紙を使ってみたり、かたちをか だいじょうぶ
変えても大丈夫そうだったら
アレンジしてみよう!

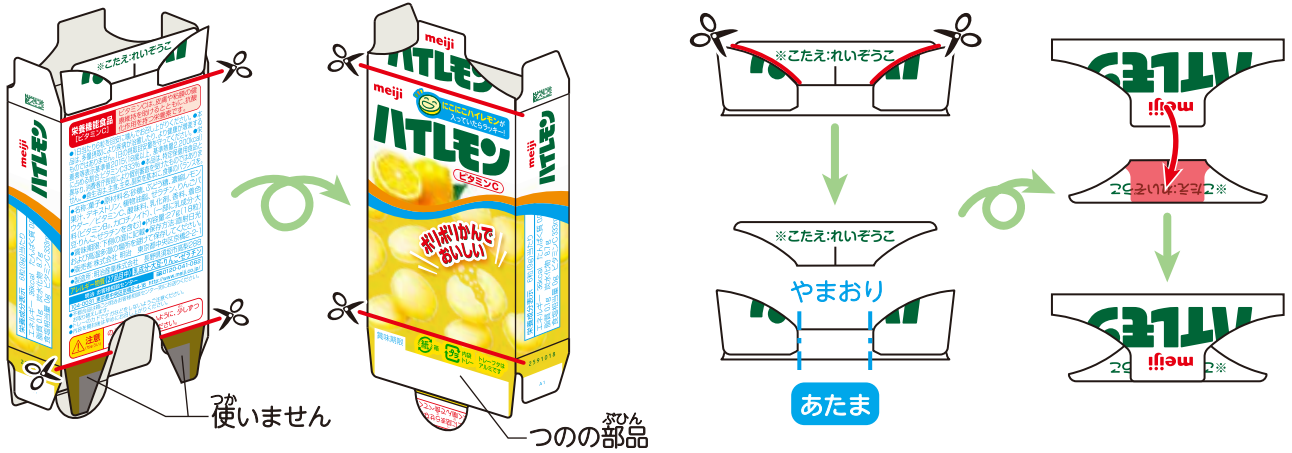
う ま
「上手くつけられないな・・・」

ぶひん いち
部品をつける位置をずらしてみたり、
バランスをとりながらアレンジしてみよう!

- ・ 工作をする際にはさみを使用します。けがや事故が起きないように十分にご注意ください。
- ・ パッケージはほとんどすべて使い切ります。商品を取り出す際にフタがやぶれないように展開してください。
- ・ 工作をされるお子様の年齢によっては保護者の方の全面的なサポートが必要となります。

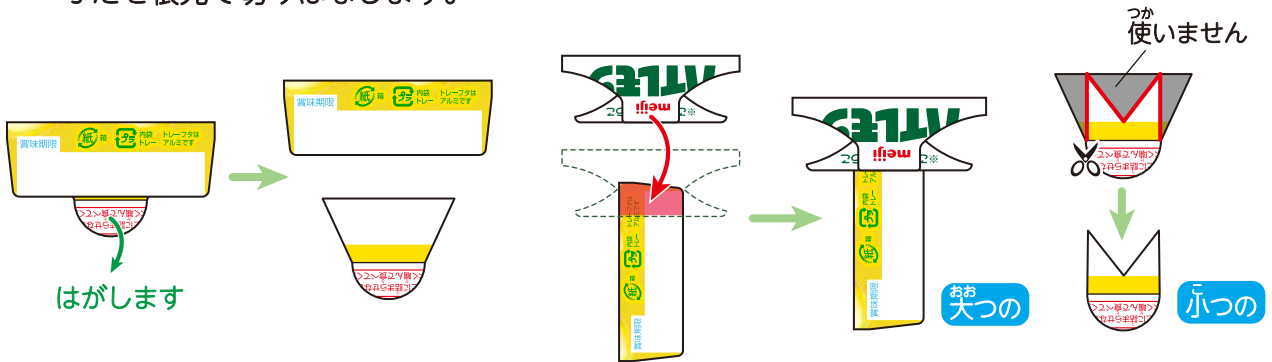
組み立て方

やまおり --- たにおり きりとり線 --- つか
 ぶぶん りょうめん は ぶぶん つか ぶぶん
 ※ ■ の部分はテープや両面テープで貼る部分です。



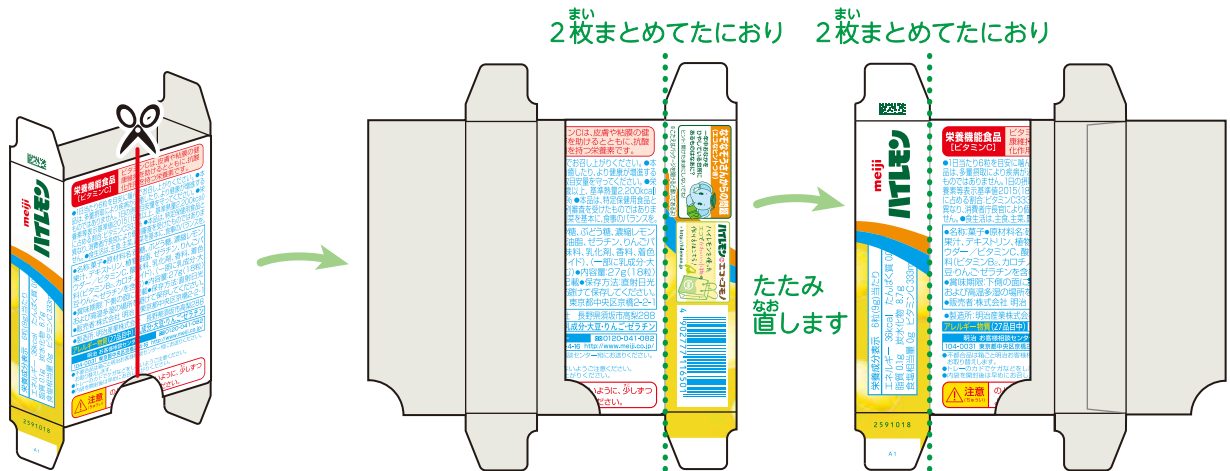
1 ミシン目から上下のふたを開けます。
 ふたを根元で切りはなします。

2 ふたを図のように切って貼りあわせませう。



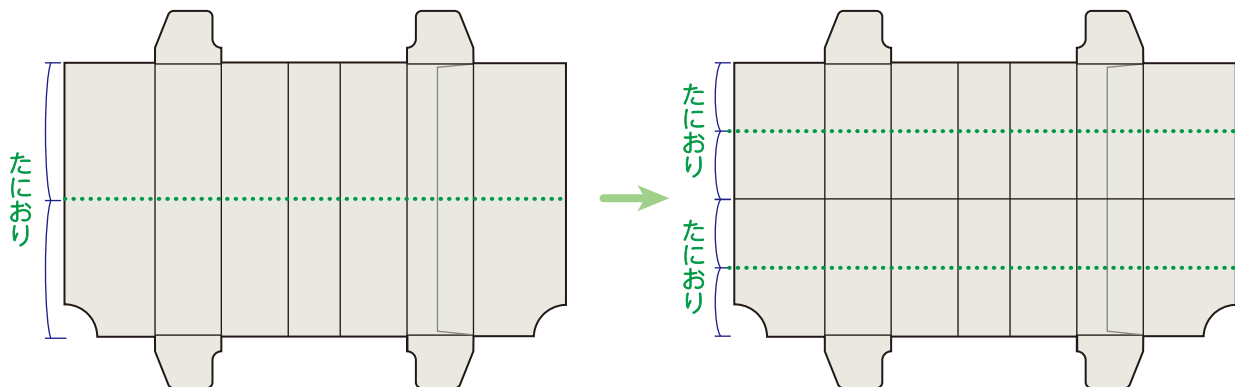
3 はんえんぶぶん 半円部分をはがします。

4 1cm くらいの幅で貼ります。半円部分は 図のように切ります。

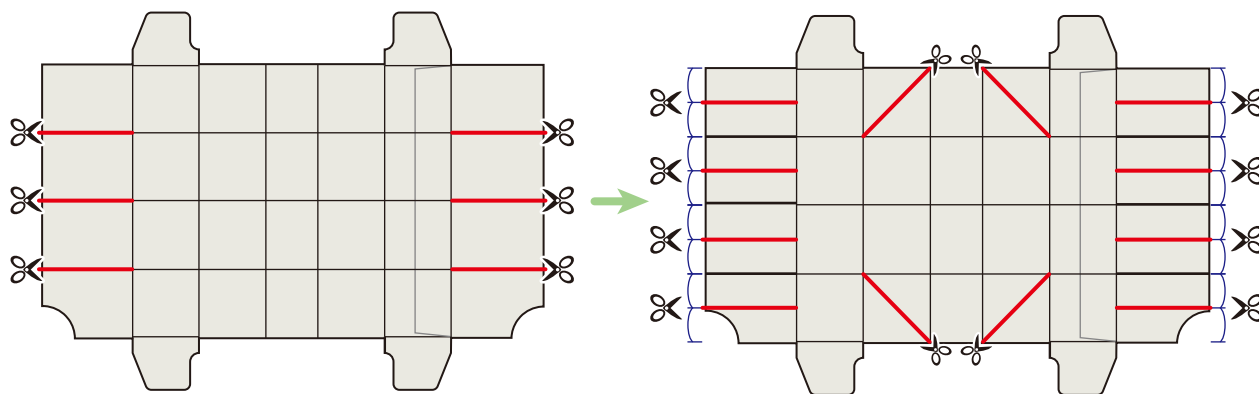


5 まなかから切り開きます。

6 図のようにたんでまいまとめてたにおりにします。 そのあとたたみかたを変えて同じようにたにおりにします。

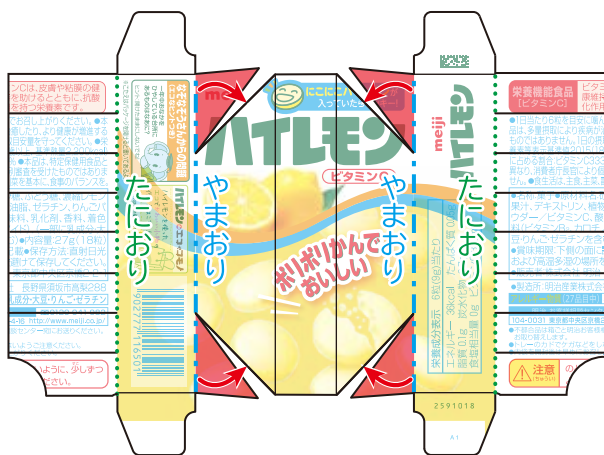


7 たてほうこう はんぶん お
縦方向に半分に折ります。さらに半分ずつ折ります。

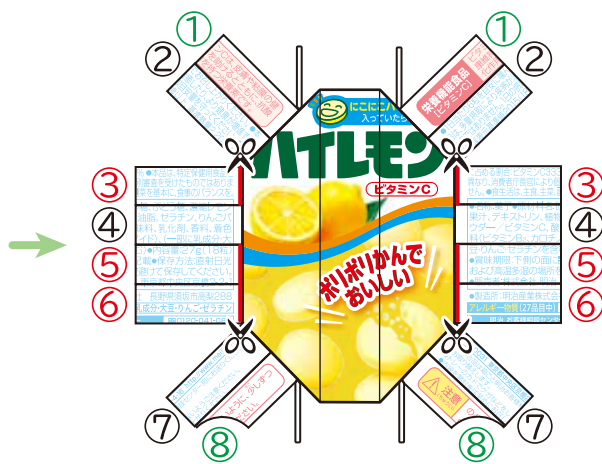


8 お せん そ りょうはし き こ
折り線に沿って両端を切り込みます。

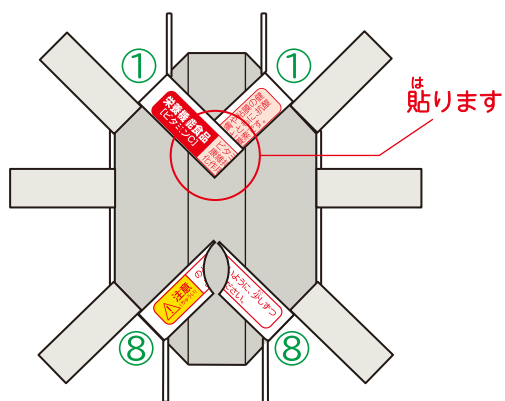
9 りょうはし はんぶん ずつ き
両端をさらに半分ずつ切ります。折り線を
めやす なな き
目安にして斜めに切ります。



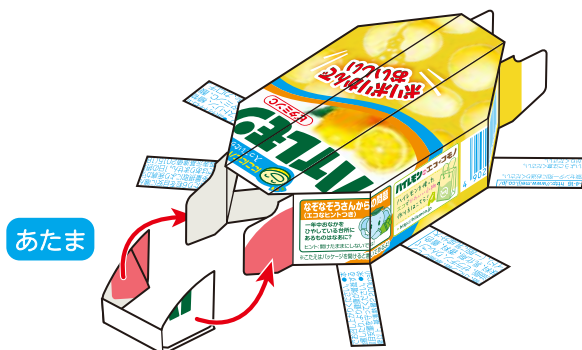
10 さんかく
三角ののりしろをよせるようにして
うちがわ は
内側に貼ります。



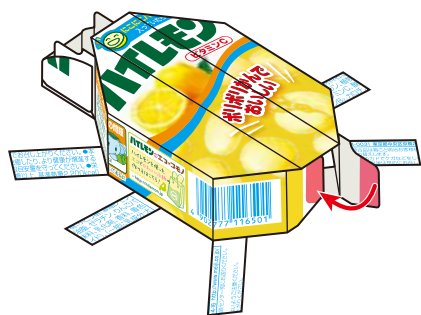
11 うちがわ お
①⑧を内側に折ります。③⑤⑥は
き と
切り取ってあしの ぶひん
部品にします。



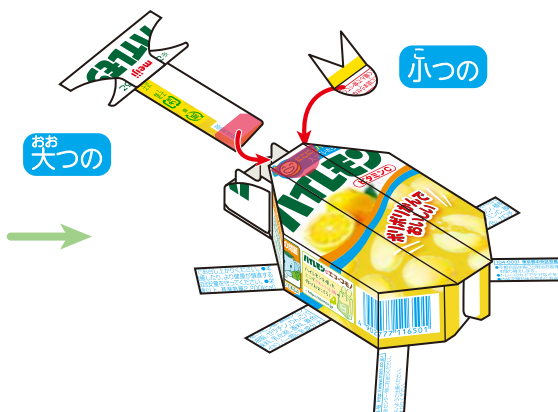
12 はし ちよっかく かさ は
①の端を直角に重ねて貼りあわせ
ます。⑧はそのままとします。



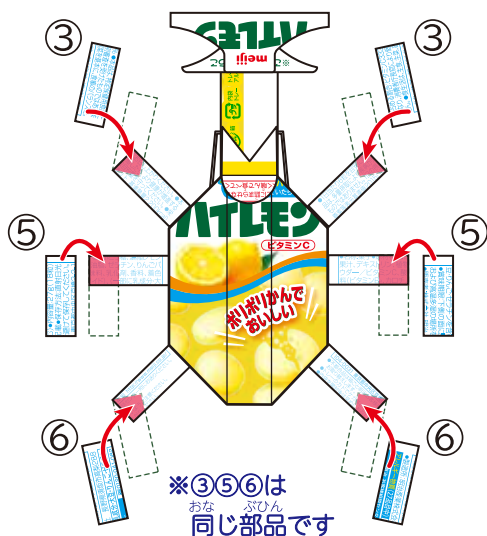
13 タブをはさむようにあたまをは
貼ります。



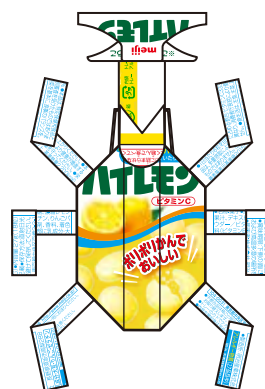
14 うし 後ろのタブを半分ほど重ねて
は 貼りあわせます。



15 おお うちがわ は
大つのを内側にいれて貼ります。
こ そとがわ は
小つのを外側に貼ります。



16 あしを好きな角度で貼ります。



できあがり