

ウィルコム の 各種 サービス

● 留守番電話サービスについて（お申し込み必要）

機能番号1*

電源をOFFにしているときや、サービスエリア外にいるとき、また、エリア内でもすぐに電話に出られないときや通話中のときに、ウィルコムの「留守番電話センター」がお客様に代わってメッセージをお預かりするサービスです。ご利用いただくにはあらかじめお申し込みが必要です。お預かりしたメッセージは、本機の他に、プッシュ信号を送信できる一般加入電話や公衆電話からも聞くことができます。

- 留守番電話サービスでは以下の条件にてメッセージをお預かりします。
 - ・メッセージの最大保存件数：20件
 - ・メッセージの最大録音時間：1件あたり約60秒
 - ・メッセージの保存期間：約73時間（保存操作を行うことで、さらに約73時間保存されます）
- お買い上げ時は呼出回数7回（約20秒）で留守番電話センターにおつなぎします。
- 呼出回数は1～15回まで選択することができます。
- 「着信転送サービス」と同時に利用することはできません。
- 詳しくはウィルコムサービスセンターまでお問い合わせください。ウィルコムサービスセンターへのお問い合わせは、以下の操作を行います。

待受画面で

または

待受画面で

● ご注意

- 本機の伝言メモ（34ページ）とは異なりますのでご注意ください。本機の伝言メモでは、サービスエリア外でメッセージを受け取ることできません。
- 留守番電話サービスでライトメールをお預かりすることはできません。
- 留守番電話サービスをご利用いただくには、ウィルコムへお申し込みが必要です。

メッセージを確認する

留守番電話センターでメッセージをお預かりすると、ライトメールで本機に通知します。以下の手順でメッセージの有無を確認することもできます。

待受画面で ▶ 数秒後、「ツーン」という音を確認し、

上記操作後、メインディスプレイをご確認ください。メッセージをお預かりしているときには「センター留守電あり」と表示されます。

メッセージを聞く

■ 本機からメッセージを聞く場合

待受画面で ▶ ガイドンスに従って操作する

または

待受画面で ▶ ガイドンスに従って操作する

● お知らせ

- メッセージを聞く前に、だれからのメッセージかを確認するには、以下の手順で行います（発信者番号読み上げサービス）。
待受画面で
- メッセージ再生時には利用料がかかります。

■ 一般電話や公衆電話からメッセージを聞く場合

0077-780-931に電話をかける ▶ ガイドンスに従って操作する

本機の電話番号と、留守番電話サービスの暗証番号の入力が必要です。

● ご注意

- ここで入力する暗証番号は、ウィルコムであらかじめご登録いただく番号です。本機の暗証番号とは異なります。
- プッシュ信号を送信できる電話機以外では、メッセージを聞くことはできません。

● 料金分計サービスについて（お申し込み必要）

ウィルコムでは、通話料金の請求先を2ヶ所に分けることができる「料金分計サービス」を行っています。ビジネスとプライベートの使い分けなどにご利用ください。料金分計サービスを使わない通話料金をご契約者（主計先）への請求となりますが、料金分計サービスを使った通話料金は、あらかじめ登録した分計先への請求となります。ご利用にはあらかじめお申し込みが必要です。

- 月額基本料金、付加サービス使用料金などは、主計先に請求されます。
- 料金分計の設定は1回の通話ごとに解除されます。
- 詳しくはウィルコムサービスセンターまでお問い合わせください。

📢 ご注意

- 料金分計サービスをご利用いただくには、ウィルコムへお申し込みが必要です。

料金分計で電話をかける

料金分計で電話をかける頻度が高い電話番号は、あらかじめアドレス帳に登録し、分計設定を「ON」に設定しておくと便利です（「アドレス帳の各項目を登録する」46ページ）。

例：電話番号を入力して電話をかける場合

待受画面で **電話番号を入力** ▶ **☰ [メニュー]** ▶ **3 分 [分計発信]**、**4 分 [184分計発信]**、または **5 分 [186分計発信]**

通話が終わったら、**☎**を押します。料金分計設定はこの通話のみで、次回以降利用する場合は同様に分計発信の操作をする必要があります。

📢 ご注意

- 料金分計サービスをお申し込みでない場合は、設定しても料金分計サービスはご利用になれません。
- 以下の機能では、料金分計サービスをご利用になれません。
 - ・ ライトメール
 - ・ パケット方式でのデータ通信
 - ・ CLUB AIR-EDGEへの接続
 - ・ 国際ローミングモードでの通話
- ウィルコム以外の事業者に登録すると、その事業者の付加サービスが受けられない場合があります。

📢 お知らせ

- 料金分計サービスは、以下の場合にもご利用が可能です。
 - ・ アドレス帳やダイヤルメモから電話をかけるとき
 - ・ 発信履歴や着信履歴から電話をかけるとき
 - ・ 受信メールやその他の内容に含まれる電話番号を利用して電話をかけるとき
- 分計発信時にはメインディスプレイの「📞」が水色に表示されます（「メインディスプレイの見かた」16ページ）。

● 国際ローミングについて（お申し込み必要）

ウィルコムに別途国際ローミング契約をお申し込みになると、本機が台湾とタイ、ベトナム、中国の一部地域でも使用できるようになります（「国際ローミングを利用する」174ページ）。利用できる「対応エリア」、「地域」、「国」なども含め、詳しくは、ウィルコムサービスセンターまでお問い合わせください。

ソフトウェアの更新

● 最新のソフトウェアをダウンロードして使う（ソフトウェア更新） 機能番号971

本機のソフトウェアがバージョンアップされたり、新しいサービスが追加された場合に、京セラサイトから最新のソフトウェアをダウンロードして、本機のソフトウェアを更新できます。ソフトウェアのダウンロードには、オンラインサインアップ（無料）が必要です（「オンラインサインアップをする」54ページ）。

京セラサイトKでユーザー登録を行うと、ソフトウェア更新のお知らせをメールでお知らせします。この機会に、京セラサイトKでユーザー登録されることをおすすめいたします。京セラサイトKにアクセスするには、以下の手順で行います。

待受画面で    「ブックマーク」  で「01」フォルダを選択  「京セラサイトK」を選択し、 「接続」

ソフトウェア更新は、本機の電源をいったんOFFにし、再度ONにしてから行ってください。

待受画面で     暗証番号を入力  画面の指示に従って設定

本機の端末情報が送信され、ソフトウェアの更新が必要かどうか、確認を行います。更新が必要な場合には、ソフトウェアのダウンロードが行われます。すでにソフトウェアが最新の場合は、「更新の必要はありません」と表示されます。

ご注意

- ソフトウェアの更新にかかわる情報料、通信料は無料です。
- ソフトウェアの更新には時間がかかることがあります。
- ソフトウェアの更新中は、その他の操作は行えません。「110番」（警察）、「119番」（消防・救急）、「118番」（海上保安本部）へ電話をかけることもできません。
- 電波状態を確認してから更新を開始してください。電波の受信状態が悪い場所では、更新に失敗することがあります。また、ソフトウェアの更新中は、できるだけ場所の移動をしないでください。
- ソフトウェアの更新中は、バッテリーをはずさないでください。
- ソフトウェアの更新に失敗した場合、本機は使用できなくなる場合があります。本機が使用できなくなった場合は、ウィルコムサービスセンター、京セラテクニカルサービスセンターまでご連絡ください。
- ソフトウェアを更新しても、本機に登録された各種データ（アドレス帳、メールの履歴、フォトなど）や各種情報は変更されません。
- ソフトウェア更新を行う前には、必ず各種データのバックアップを行ってください。
- 十分に充電してから更新を開始してください。更新中にバッテリー残量が不足すると、更新に失敗することがあります。
- 更新に失敗したり中止したときは、再度、更新をやり直してください。

接続先URLを変更する

機能番号972

ソフトウェアのダウンロードは、通常、京セラサイトに接続して行います。接続先が変更になった場合、接続先URLの設定を変更します。

待受画面で     「接続先URL設定」  URLを変更し、 「登録」

ご注意

- 通常、 「接続先URL設定」の変更は必要ありません。変更のご連絡があった場合のみ編集を行ってください。
- 誤って接続先URLを変更してしまった場合、以下の手順でお買い上げ時の接続先URLに戻すことができます。

待受画面で     「接続先URL設定」  【メニュー】  「リセット」  「はい」  「登録」

お買い上げ時：
京セラサイト
「<https://wx.kyocera.co.jp/ota/update.php>」

● 主な仕様

質量	約112g
サイズ（幅×高さ×厚さ）	約50×103.5×15.6mm （本機を閉じている状態）
連続待受時間	約580時間
連続通話時間	約7.5時間
メインディスプレイ	2.4インチ／240×320ドット
撮像素子	CMOS
有効画素数	約130万画素

● ご注意

- 連続待受時間や連続通話時間は、充電状態や気温などの使用環境、使用場所の電波状態、機能の設定などにより半分以下になる場合があります。
- メインディスプレイの照明の設定や節電画面の設定によって、ご利用できる時間が短くなります。

● バッテリーの交換

お買い上げ時にはバッテリーは装着されていません。交換する場合は必ず電源をOFFにしてください。

● ご注意

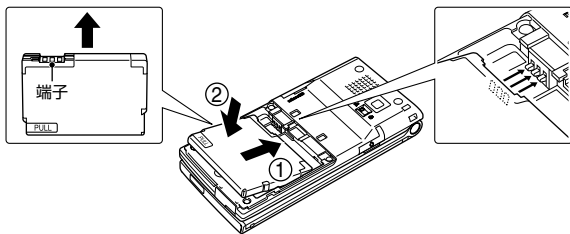
- バッテリーカバーはふくらまないように確実に取り付けてください。ふくらみがある場合は無理に押し込まず、再度取り付け直してください。バッテリーカバーを確実に取り付けないと、水滴などが浸入し、故障の原因となります。
- 取り付け／取りはずしの際にバッテリーに無理な力を加えたり、無理に挿入しないでください。傷害、故障、破損の原因となります。
- PULLタブをバッテリーカバーにはさまないように、ご注意ください。

● お知らせ

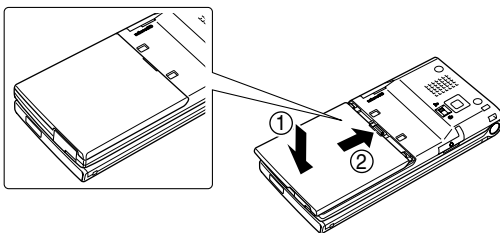
- バッテリーをお買い求めいただく際は、京セラホームページをご覧ください。京セラテクニカルサービスセンターへご連絡ください。

■ バッテリーを取り付ける場合

- 1** バッテリーを右図のように、①→②の順で矢印の方向へしっかりと押し込みます。

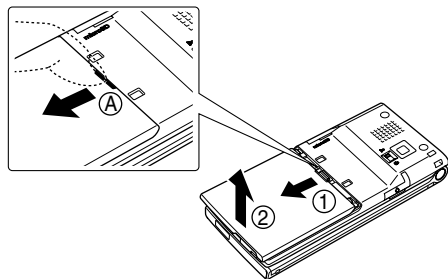


- 2** ①のようにバッテリーカバーを載せ、②の方向にスライドさせてすき間ができないよう確実に取り付けます。



■ バッテリーを取りはずす場合

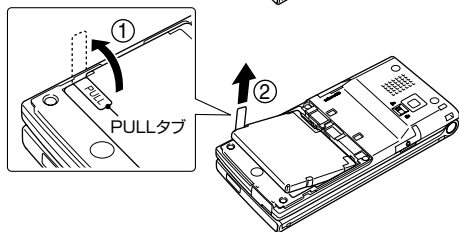
- 1** バッテリーカバーの①の部分を押しながら、①の方向に止まるまでスライドさせて、②の方向にカバーを持ち上げて取りはずします。



- 2** PULLタブを上引きバッテリーを取りはずします。



- 「PULLタブ」は、本機からバッテリーを取りはずすときに使用してください。バッテリーのシールは、バッテリー本体から剥がさないでください。

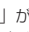
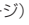


● 故障とお考えになる前に

まず、以下のことをご確認ください。それでも改善されない場合は、京セラテクニカルサービスセンターへご連絡ください。

■ 本体について


症状	原因
電源が入らない。	<ul style="list-style-type: none"> ● [電源] を長く (2秒以上) 押ししていますか? (→24ページ) ● バッテリーは正しく取り付けられていますか? (→200ページ) ● バッテリーは十分に充電されていますか? (→22ページ)
電話がかかけられない。	<ul style="list-style-type: none"> ● 電話番号が間違っていないですか (市外局番からダイヤルしていますか)? ● 「通話」が表示されていませんか? (→16ページ) ● サービスエリア外、または電波の届きにくい場所にいませんか? ● [通話] を押ししましたか? (→26ページ) ● 「閉めるとロック」が設定されていませんか? 閉めるとロックを解除してください。(→140ページ) ● 「ダイヤル発信」が「禁止」に設定されていませんか? 「許可」に設定してください。(→143ページ) ● 「アドレス帳閲覧」が「禁止」に設定されていませんか? 「許可」に設定してください。(→143ページ) ● 「スピードダイヤル」が「禁止」に設定されていませんか? 「許可」に設定してください。(→143ページ) ● 「リモートロック」がかかっていますか? (→149、150ページ) ● 「管理者ロック」が設定されていませんか? (→152ページ)
着信音が鳴らない。	<ul style="list-style-type: none"> ● 着信音量が「OFF」に設定されていませんか? (→122ページ) ● マナーモードが設定されていませんか? (→36ページ) ● 「伝言メモ応答時間」が「00秒」に設定されていませんか? (→35ページ) ● 安全運転モードが設定されていませんか? (→38ページ)
電話が着信できない。	<ul style="list-style-type: none"> ● サービスエリア外、または電波の届きにくい場所にいませんか? ● 「着信拒否」が設定されていませんか? (→141ページ) ● 電源が入っていますか? (→24ページ) ● 「通話」が表示されていませんか? (→16ページ) ● 「管理者ロック」が設定されていませんか? (→152ページ)
充電ができない。	<ul style="list-style-type: none"> ● ACアダプタをコンセントに差し込んでいますか? (→22ページ) ● 本機の充電端子は汚れていませんか? ● USB充電の場合、USBケーブルを接続しているパソコンに問題はありますか? ● 「USB充電」が「OFF」に設定されていませんか? (→23ページ) ● 卓上ホルダに正しくはめ込まれていますか? (→22ページ)

症状	原因
バッテリーを利用できる時間が短い。	<ul style="list-style-type: none"> ● 圏外や電波の届きにくい場所でのご利用や、カメラやメール、インターネットなどのご利用が多い場合は、バッテリーの消耗が早くなります。 ● 通常のご使用で利用時間が短い場合や膨らみが発生している場合はバッテリーの寿命です。交換してください。(→200ページ) ● 「照明の明るさ」が「明るさ4」または「明るさ5」に設定されていませんか？(→128ページ) ● 「点灯時間」が「OFF」に設定されていませんか？(→128ページ) ● 「節電画面」が「OFF」に設定されていませんか？(→129ページ)
相手の声が聞こえない。	<ul style="list-style-type: none"> ● 受話音量が最小になっていませんか？(→39ページ)
画面表示が消える。	<ul style="list-style-type: none"> ● 「節電画面」が設定されていませんか？(→129ページ)
サイドキーを押しても反応がない。	<ul style="list-style-type: none"> ● サイドキー操作無効が設定されていませんか？サブディスプレイに「」が表示されているときはサイドキー操作無効が設定されています。サイドキー操作無効が設定されている場合は、本体を開いてを長く(1秒以上)押し解除してください。(→39ページ)

■Eメール/ライトメールについて

症状	原因
Eメール(オンラインサインアップで取得したウィルコムのエメールアカウント)/ライトメールの送受信ができない。	<ul style="list-style-type: none"> ● オンラインサインアップをされていますか？(→54ページ) ● PIAFS接続でのインターネットをご利用の間は、Eメール自動受信/ライトメール受信はできません。 ● オンラインサインアップで「蓄積」が「しない」に設定されていませんか？(→54ページ) ● 「メール接続先」が「CLUB AIR-EDGE」に設定されていますか？(→76ページ)「CLUB AIR-EDGE」に設定されている場合、「Eメール送受信設定」の「受信メールアカウント」「Eメール」が「ON」に設定されていますか？(→76ページ) ● 料金コースを「データバック」、「データバックmini」でご契約されていませんか？ご契約されている場合は契約内容の変更が必要になります。コースの変更はウィルコムへお問い合わせください。 ● 違うサーバーにアクセスしている可能性があります。もう一度、POPサーバーやSMTPサーバーの設定をご確認ください。(→77ページ) ● 「管理者ロック」が設定されていませんか？(→152ページ) <p><CLUB AIR-EDGE経由の場合></p> <ul style="list-style-type: none"> ● オンラインサインアップが正しくされなかった可能性があります。オンラインサインアップをやり直してから、再度接続してください。(→54ページ)
プロバイダーメールの送受信ができない。	<ul style="list-style-type: none"> ● プロバイダーのご契約をされていますか？ご契約されている場合、そのプロバイダーがAIR-EDGEに対応しているかご確認ください。 ● プロバイダーによっては、ウィルコムの電話で接続する場合に別途申し込みやご契約が必要な場合があります。詳しくは各プロバイダーへお問い合わせください。 ● 「管理者ロック」が設定されていませんか？(→152ページ) <p><CLUB AIR-EDGE経由(本機単体)の場合></p> <ul style="list-style-type: none"> ● 「メール接続先」が「CLUB AIR-EDGE」に設定されていますか？(→76ページ)「メール接続先」が「CLUB AIR-EDGE」に設定されている場合、「Eメール送受信設定」の「受信メールアカウント」で、ご自身で登録された「アカウント1」または「アカウント2」が「ON」に設定されていますか？(→76ページ) <p><プロバイダー経由(本機単体)の場合></p> <ul style="list-style-type: none"> ● 「接続先/アカウント設定」の「アカウント設定」で「アカウント1」または「アカウント2」に、ご利用になりたいプロバイダーのアカウント情報が登録されていますか？(→76ページ)特に下記内容を確認してください。 <ul style="list-style-type: none"> ・ 「メールサーバー設定」の「受信サーバー(POP)」の設定と「サーバー詳細設定」の「POPポート番号」は正しいですか？(通常はポート番号「110」になります)(→77ページ) ・ 「メールサーバー設定」の「送信サーバー(SMTP)」の設定と「サーバー詳細設定」の「SMTPポート番号」は正しいですか？(通常はポート番号「25」になります)(→77ページ) ● 「メール接続先」がご自身が登録された「接続先1」または「接続先2」に設定されていますか？(→76ページ) ● 本機のダイヤルアップ設定(→100ページ)は正しいですか？ <ul style="list-style-type: none"> ・ 電話番号は、ご契約内容や接続方式によって変わりますので、ご契約内容や接続方式にあった電話番号を設定してください。また、本機は8x/パケット方式には対応していません。 4x/2x/パケット方式接続の場合 : 電話番号 + ###64] 1x/パケット方式接続の場合 : 電話番号 + ###61] フレックスチェンジ方式接続の場合 : 電話番号 + ###7] 64kbps PIAFS接続の場合 : 電話番号 + ###4] 32kbps PIAFS接続の場合 : 電話番号 + ###3] ・ 正しいユーザー名を入力してください。 ・ 正しいパスワードを入力してください。 ・ プロバイダーから指定があった場合は、詳細設定・プロキ設定にその情報を入力してください。 <p>詳しい設定方法については、各プロバイダーへお問い合わせください。</p>

●故障とご考えになる前に

症状	原因
<p>プロバイダーメールの送受信ができない。</p>	<p><パソコンでのデータ通信の場合></p> <ul style="list-style-type: none"> ● USBケーブルはきちんとパソコンに差し込まれていますか？ (→190ページ) ● USBドライバをインストールしていますか？ (→190ページ) ● 本機の電源は入っていますか？ (→24ページ) ● データ通信をする場合、「発信者番号通知」が「OFF」に設定されていませんか？プロバイダーによっては、「発信者番号通知」を「OFF」に設定しているとつながらない場合があります。(→30ページ) ● パソコンのダイヤルアップの設定項目は正しいですか？ <ul style="list-style-type: none"> ・ 電話番号は、ご契約内容や接続方式によって変わりますので、ご契約内容や接続方式にあった電話番号を設定してください。また、本機は8×パケット方式には対応しておりません。 <ul style="list-style-type: none"> 4x/2xパケット方式接続の場合 : 電話番号 + 「##64」 1xパケット方式接続の場合 : 電話番号 + 「##61」 フレックスチェンジ方式接続の場合 : 電話番号 + 「##7」 64kbps PIAFS接続の場合 : 電話番号 + 「##4」 32kbps PIAFS接続の場合 : 電話番号 + 「##3」 ・ 正しいユーザー名を入力してください。 ・ 正しいパスワードを入力してください。 ・ プロバイダーから指定があった場合は、詳細設定・プロキシ設定にその情報を入力してください。 <p>詳しい設定方法については、各プロバイダーへお問い合わせください。</p> ● パソコンのダイヤルアップ設定でモデムが「Kyocera PS Modem Port」(WindowsのパソコンでUSBモード「モデム&ユーティリティ」の場合)、「Kyocera PHS (USB)」(WindowsのパソコンでUSBモード「モデム」の場合)、「Kyocera PS (Modem)」(Macintoshのパソコンの場合)に設定されていますか？ ● USBマストレージを使用していないか？USBマストレージを使用している場合は、USBマストレージを終了してください。(→183ページ) ● 正常に接続された状態で、Eメールの送受信ができない場合は、本機の電源を入れ直してください。(→24ページ) ● パソコン環境によっては、常駐するアプリケーションを停止もしくは削除しないと接続できない場合があります。 ● パソコンに内蔵あるいは接続されたモデムなどのネットワーク装置と本機 (USBケーブル接続) が競合している可能性があります。以下の設定をし、パソコンを再起動してください。 「コントロールパネル」▶「システム」▶「デバイスマネージャ」で競合しているモデムなどを「使用しない」「無効」に設定 ●  が表示されていませんか？ (→16ページ)
<p>Eメール (オンラインサインアップで取得したウィルコムのエメールアドレス) の自動受信ができない。</p>	<ul style="list-style-type: none"> ● プロバイダーメールは自動受信できません。Eメール自動受信ができるのは、ウィルコムのオンラインサインアップで取得したEメールアドレスのみになりますので、お客様ご自身で受信動作を行ってください。(→67ページ) ● ウィルコムのオンラインサインアップで取得したEメールアドレスが自動受信できない場合は、以下の内容を確認してください。 <ul style="list-style-type: none"> ・ オンラインサインアップで、「Eメール自動受信」が設定されていますか？ (新着メール通知と同時に自動受信を申し込むことはできません) (→54ページ) ・ 「Eメール自動受信機能」が「ON」に設定されていますか？ (→77ページ) ・ 着信拒否でウィルコムがサービスに利用する番号 [070-696-1000] が設定されていませんか？ (→141ページ) ● 「管理者ロック」が設定されていませんか？ (→152ページ)
<p>Eメール (オンラインサインアップで取得したウィルコムのエメールアドレス) の自動受信設定を「ON」に設定しているが、ライトメールで通知がくる (本機単体)。</p>	<ul style="list-style-type: none"> ● オンラインサインアップでライトEメールが「利用する」に設定されていませんか？ (→54ページ)
<p>Pメール、DXメールが受信できない。</p>	<ul style="list-style-type: none"> ● Pメール、DXメールには対応しておりません。直送メールはライトメールのみになります。
<p>添付ファイルが削除されてしまう。</p>	<ul style="list-style-type: none"> ● 「受信行数制限設定」が「ON」に設定されていませんか？「ON」に設定されている場合、受信する一通あたりのメールデータ量を行数で指定されますので、その設定よりも実際のデータ量が大きい場合に添付ファイルが削除される可能性があります。「OFF」に設定されている場合、Eメールの添付ファイルは約700KBまで表示できます。(→76ページ) ● オンラインサインアップで、「添付削除」が「する」に設定されていませんか？「添付削除」を「しない」、または「ウィルコム・他社携帯電話/PHSから以外は削除する」に設定してください。(→54ページ) ● オンラインサインアップで「ライトEメール」が「利用する」に設定されていませんか？ また、「保存設定」が「保存しない」に設定されていませんか？ (→54ページ)
<p>添付ファイルが閲覧できない。</p>	<ul style="list-style-type: none"> ● 画像サイズを確認してください。表示できる画像サイズは、横1280ピクセル×縦1024ピクセルまでです。また、画像のファイル形式が違う場合、表示できないことがあります。(→67ページ)

症状	原因
受信メールが文字化けしている。	<ul style="list-style-type: none"> ● 携帯電話やPHS、またはパソコンなどから送信された絵文字は、メールサーバーによっては正常に送受信できない場合があります。(→229ページ) ● パソコンからメールを送信したときは文字化けする場合があります。パソコンのメール設定を確認してください。 <ul style="list-style-type: none"> ・メール送信方式 : テキスト方式 ・メッセージ形式 : エンコードなし ・言語 : 日本語(JIS) ● 対応していない絵文字が本文中にあると、文字化けする場合があります。送信者に絵文字を削除して再送信していただくよう依頼してください。
携帯電話やPHSへ画像付きメールを送信しても画像を見ることができない。	<ul style="list-style-type: none"> ● 受信できる画像が小さい画面サイズのみで携帯電話やPHSにカメラで撮影した画像を送信する場合、撮影した画像を一度データフォルダに保存してください。データフォルダからその画像を選択し、データ再生中のメニューから「画像変換」→「縮小変換」を選択すると、画像サイズが小さくなります。その画像をメールに添付すると送信が可能です。(→116ページ)
オンラインサインアップができない(ユーザーネームが登録できない)。	<ul style="list-style-type: none"> ● メールアドレスに以下のような不適当な入力をしていませんか？(→54ページ) <ul style="list-style-type: none"> ・「.(ドット)」などを入力していませんか？入力可能な文字は、半角英数字と「- (ハイフン)」、「_ (アンダーバー)」です。 ・先頭にスペースが入っていませんか？ ・「@」より右側は入力しないでください。 ・頭文字は必ず英字にしてください。 ・3文字以下または21文字以上入力していませんか？ ● 既に登録されているユーザーネームは登録できません。 ● 料金コースを「データバック」、「データバックmini」でご契約されていませんか？ご契約されている場合は契約内容の変更が必要になります。コースの変更はウィルコムへお問い合わせください。
エラーメールが返信されてくる。	<ul style="list-style-type: none"> ● 「MAILER-DAEMON」 : 送信先のメールアドレスを間違えていませんか？ ● 「(メールアドレス)は、メールの受取を停止しているため受信できませんでした」 : 送信先の設定が、オンラインサインアップで「蓄積」が「しない」に設定されています。送信者にオンラインサインアップで「蓄積」を「する」に設定してもらうよう依頼してください。
Eメールの本文が途中で切れてしまう。	<ul style="list-style-type: none"> ● オンラインサインアップで「ライトEメール」が「利用する」に設定されていませんか？(→54ページ) ● 「受信行数制限設定」が「ON」に設定されていませんか？また、受信行数以上のメールを受信しようとしていませんか？(→76ページ)
「Eメールガトドキマシタ」のメールがくる。	<ul style="list-style-type: none"> ● Eメール受信を行ってください。(→56ページ) ● ウィルコムのオンラインサインアップで取得したEメールアドレスの新着メール通知です。このメールが不要な場合には、オンラインサインアップで「Eメール自動受信」に設定するか、「Eメール自動受信/新着メール通知」を「しない」に設定してください。(→54ページ)
「ジュシヨグヱンドデス」のメールがくる。	<ul style="list-style-type: none"> ● ウィルコムのオンラインサインアップで取得したEメールアドレスの受信限度メール通知です。「Eメール削除設定」を「保存」に設定していませんか？(→54ページ) ● このメールが不要な場合には、オンラインサインアップで「受信限度メール通知」を「しない」に設定してください。(→54ページ)
Eメール(ウィルコムのオンラインサインアップで取得したEメールアドレス)お知らせが付いてくる。	<ul style="list-style-type: none"> ● ウィルコムのオンラインサインアップで取得したEメールアドレスのお知らせです。お知らせが付かないようにするには、オンラインサインアップで「お知らせ」を「つけない」に設定してください。(→54ページ)
Eメール(ウィルコムのオンラインサインアップで取得したEメールアドレス)に未承諾広告メールがくる。	<ul style="list-style-type: none"> ● 未承諾広告メールを拒否するには、オンラインサインアップで「未承諾広告メール拒否」を「する」に設定してください。(→54ページ)
どのEメールを受信しても発信者が070-696-1000で本文に相手のメールアドレスが入ってしまう。	<ul style="list-style-type: none"> ● オンラインサインアップで「ライトEメール」を「利用する」に設定されていませんか？「ライトEメール」を「利用しない」に設定してください。「070-696-1000」はウィルコムがサービスに利用する番号です。(→54ページ)
メールを使えない。	<ul style="list-style-type: none"> ● 「管理者ロック」が設定されていませんか？(→152ページ)
ライトメールの送受信ができない。	<ul style="list-style-type: none"> ● 「管理者ロック」が設定されていませんか？(→152ページ)

■インターネットのご利用について

症状	原因
インターネットに接続できない。	<ul style="list-style-type: none"> ● 「発信者番号通知」が「OFF」に設定されていませんか？プロバイダーによっては「発信者番号通知」を「OFF」に設定しているとながらなことがあります。(→30ページ) <CLUB AIR-EDGE経由(本機単体)の場合> <ul style="list-style-type: none"> ● オンラインサインアップをされていますか？(→54ページ) ● Operaの「接続先設定」が、「CLUB AIR-EDGE」に設定されていますか？(→76ページ) ● 料金コースを「データパック」、「データパックmini」でご契約されていませんか？ご契約されている場合は契約内容の変更が必要になります。コースの変更はウィルコムへお問い合わせください。 <プロバイダー経由(本機単体)の場合> <ul style="list-style-type: none"> ● プロバイダーのご契約をされていますか？ご契約されていない場合は、ウィルコムが提供するプロバイダーサービス「PRIN」で設定することも可能です。 ● プロバイダーがAIR-EDGEに対応しているか確認してください。 ● プロバイダーによっては、ウィルコムの電話で接続する場合に別途申し込みや契約が必要な場合があります。詳しくは各プロバイダーへお問い合わせください。 ● 本機のダイヤルアップ設定(→100ページ)は正しいですか？ <ul style="list-style-type: none"> ・ 電話番号は、ご契約内容や接続方式によって変わりますので、ご契約内容や接続方式にあった電話番号を設定してください。また、本機は8xバケット方式には対応していません。 4x/2xバケット方式接続の場合 : 電話番号+「##64」 1xバケット方式接続の場合 : 電話番号+「##61」 フレックスチェンジ方式接続の場合 : 電話番号+「##7」 64kbps PIAFS接続の場合 : 電話番号+「##4」 32kbps PIAFS接続の場合 : 電話番号+「##3」 ・ 正しいユーザー名を入力してください。 ・ 正しいパスワードを入力してください。 ・ プロバイダーから指定があった場合は、詳細設定・プロキシ設定にその情報を入力してください。 詳しい設定方法については、各プロバイダーへお問い合わせください。 ● Operaの「接続先設定」が「接続先1」または「接続先2」(お買い上げ時の設定)に設定されていますか？(→76ページ) <パソコンでのデータ通信の場合> <ul style="list-style-type: none"> ● USBケーブルはきちんとパソコンに差し込まれていますか？(→190ページ) ● USBドライバをインストールしていますか？(→190ページ) ● 本機の電源は入っていますか？(→24ページ) ● パソコンのダイヤルアップの設定項目は正しいですか？(→100ページ) <ul style="list-style-type: none"> ・ 電話番号は、ご契約内容や接続方式によって変わりますので、ご契約内容や接続方式にあった電話番号を設定してください。また、本機は8xバケット方式には対応していません。 4x/2xバケット方式接続の場合 : 電話番号+「##64」 1xバケット方式接続の場合 : 電話番号+「##61」 フレックスチェンジ方式接続の場合 : 電話番号+「##7」 64kbps PIAFS接続の場合 : 電話番号+「##4」 32kbps PIAFS接続の場合 : 電話番号+「##3」 ・ 正しいユーザー名を入力してください。 ・ 正しいパスワードを入力してください。 ・ プロバイダーから指定があった場合は、詳細設定・プロキシ設定にその情報を入力してください。 詳しい設定方法については、各プロバイダーへお問い合わせください。 ● パソコンのダイヤルアップ設定でモデムが「Kyocera PS Modem Port」(WindowsのパソコンでUSBモード「モデム&ユーティリティ」の場合)、「Kyocera PHS (USB)」(WindowsのパソコンでUSBモード「モデム」の場合)、「Kyocera PS (Modem)」(Macintoshのパソコンの場合)に設定されていますか？ ● USBマストレージを設定していませんか？USBマストレージを使用している場合は、USBマストレージを終了してください。 ● 正常に接続された状態で、インターネット接続できない場合は、本機の電源を入れ直してください。(→24ページ) ● パソコン環境によっては、常駐するアプリケーションを停止もしくは削除しないと接続できない場合があります。 ● パソコンに内蔵あるいは接続されたモデムなどのネットワーク装置と本機(USBケーブル接続)が競合している可能性があります。以下の設定をし、パソコンを再起動してください。 <ul style="list-style-type: none"> 「コントロールパネル」▶「システム」▶「デバイスマネージャ」で競合しているモデムなどを「使用しない」「無効」に設定 ● 「管理者ロック」が設定されていませんか？(→152ページ)

症状	原因
インターネットに接続したがWebページがうまく表示されない(本機単体)。	<ul style="list-style-type: none"> ●パソコン向けのWebページでは、容量が大きすぎて表示できなかったり、途中で切れてしまう場合があります。 ●Javaを使ったWebページは表示できない場合があります。 ●URLを間違えていませんか？(→89ページ) ●「表示モード」を変更してみましたか？ フレームで分割されたWebページは、Operaの「表示モード」を「フルスクリーンモード」に切り替えると表示できます。「[クエタイモード]」では、フレームで分割されたWebページが表示できません。(→82、85ページ) ●以下の「Opera (WEB) 設定」を確認してください。 <ul style="list-style-type: none"> ・「画像表示」が「OFF」に設定されていませんか？(→94ページ) ・「BGM再生」が「OFF」に設定されていませんか？(→94ページ) ・「Cookie利用」が「しない」に設定されていませんか？(→94ページ) ・「JavaScript」が「OFF」に設定されていませんか？(→94ページ) ●パソコン向けのWebページでは、ブラウザを制限しているものもあり、表示できないことがあります。 ●「ユーザーエージェント」を切り替えてみてください。(→96ページ) ●フルスクリーンモード時、左上部分に何も配置されていないWebページを表示していませんか？スクロールをしてみてください。 ●FLASHを使用しているWebページは表示できません。
文字化けする。	<ul style="list-style-type: none"> ●外国語のフォントをサポートしていないため、日本語、英語以外のWebページでは文字化けが発生します。 ●Operaの「文字コード」を変更してください。(→89ページ)
i-mode,SoftBank (SI),EZwebの専用Webページが閲覧できない。	<ul style="list-style-type: none"> ●Webページ側で、専用端末以外からの接続を拒否するような設定をしている場合は閲覧できません。

■ディスプレイ表示


症状	原因
アドレス帳に登録している相手からの着信時(受信時)に、名前表示されない。	<ul style="list-style-type: none"> ●アドレス帳に登録している相手のデータのシークレット設定が「ON」になっていませんか？(→47ページ) ●<アドレス帳に登録しているすべての相手の名前表示がされない場合> <ul style="list-style-type: none"> ●サブディスプレイの「着信番号表示」が「OFF」に設定されていませんか？(→127ページ) ●「名前表示」が「OFF」に設定されていませんか？(→128ページ) ●「アドレス帳閲覧」が「禁止」に設定されていませんか？(→143ページ) ●「管理者ロック」が設定されていませんか？(→152ページ) ●<アドレス帳に登録している一部の相手からのみ名前表示がされない場合> <ul style="list-style-type: none"> ●アドレス帳登録が正しくされていない可能性があります。再度登録してください。着信履歴(受信メールの宛先一覧)から新規でアドレス帳登録し、以前の登録を削除して改善されるか確認してください。また、アドレス帳の登録した電話番号と着信(受信)した電話番号が完全に一致しないと「名前表示」はしません(サブアドレス付の着信の場合などは、サブアドレスまでアドレス帳登録しないと「名前表示」はしません)。(→46ページ) ●同じ電話番号を2重に登録していませんか？2重に登録している場合は、その電話番号から電話がかかってきた場合、アドレス帳No.の小さいアドレス帳に登録した名前表示をします。 ●アドレス帳に登録している相手が、番号非通知で電話をかけていませんか？
サブディスプレイの表示が切り替わっている。	<ul style="list-style-type: none"> ●サブディスプレイの照明が点灯しているうちにESC(サイドキー)を押すと切り替わります。(→18ページ)
サブディスプレイの照明が付かない。	<ul style="list-style-type: none"> ●電源が入っていますか？(→24ページ) ●サブディスプレイの「照明(LED)点灯」が「OFF」、または「LED色設定」の各設定が「OFF」に設定されていませんか？(→127ページ)
着信履歴の最後に「…」と表示される。	<ul style="list-style-type: none"> ●「文字サイズ」が「大」または「中」に設定されていませんか？「文字サイズ」を「中」に設定している場合は、不在着信などのアイコンが表示されているときに「…」が表示されます。(→129ページ)
シークレットモードを「ON」に設定してアドレス帳登録をし、シークレットモードを「OFF」に戻したがアドレス帳が見えたままになっている。	<ul style="list-style-type: none"> ●アドレス帳登録の際、「シークレット設定」を「ON」に設定してください。(→47ページ)
サイドキーを押してもサブディスプレイの表示が変更できず、サブディスプレイの照明も点灯しない。	<ul style="list-style-type: none"> ●サイドキー操作無効が設定されていませんか？ESCを長く(1秒以上)押し解除してください。(→39ページ)
ディスプレイの右下の顔のマークの横に数字が表示されている。	<ul style="list-style-type: none"> ●録音件数の表示です。(→34ページ) ●録音が3件入っていると「ただいま電話に出ることができません。後程おかけ直してください」とアナウンスが相手に流れます。
ディスプレイの右下に車のマークが表示されている。	<ul style="list-style-type: none"> ●安全運転モードが設定されています。設定を解除するには、待受画面でESCを長く(1秒以上)押ししてください。(→38ページ)

■その他

症状	原因
着信履歴をみると電話番号の後に「*123」のように表示する。	●発信元がSDN回線で会社の内線があるような場合に表示されます。
「センター留守電あり」と表示される。	●ウィルコム留守番電話サービスで、メッセージをお預かりしている通知です。 ※ 9 3 7 を押してダイヤルし、メッセージを聞いてください。(→194ページ)
アラームが時間通りに鳴らない。	●アラームの設定時間に電源を切っているなどの場合は、時間通りに鳴りません。(→162ページ)
急にモデムが認識しなくなりました。	●電源を入れ直してください。(→24ページ) ●USBマストレージを使用していませんか？
microSDカードの操作ができません。	●本機にmicroSDカードが挿入されていますか？microSDカードによっては、フォーマットしないと使えないものがあります。本機でフォーマットしてから使用してください。(→119ページ) ●バッテリー残量が少なくなっていますか？バッテリー残量が少ないと、microSDカードを利用できない場合があります。(→16ページ) ●「管理者ロック」が設定されていませんか？(→152ページ)
マストレージが利用できません。	●USBケーブルで、パソコンと本機を接続していますか？「アクセサリ」から「USBマストレージ」を起動してください。(→183ページ) ●本機にmicroSDカードが挿入されていますか？(→8ページ) ●「管理者ロック」が設定されていませんか？(→152ページ)

■エラーメッセージについて（本機単体）

症状	原因
「接続に失敗しました」 (メール時のみに出るエラーメッセージ)	●「メール設定」▶「接続先/アカウント設定」▶「アカウント設定」▶「アカウント1」または「アカウント2」▶「メールサーバー設定」で以下の項目を確認してください。(→77ページ) ・受信サーバー (POP) の設定が間違えていませんか？(→77ページ) ・送信サーバー (SMTP) の設定が間違えていませんか？(→77ページ) ・受信サーバー (POP) ・送信サーバー (SMTP) の設定が正しい場合、DNSサーバーが認識されていませんので、DNSサーバー設定を確認してください。DNS自動取得ですか？プロバイダーから指示があった場合は、以下の手順でDNSを設定してください。(→100ページ) 「機能」▶「その他設定」▶「ダイヤルアップ設定」▶「接続先1」または「接続先2」▶「詳細設定」▶「DNS自動取得」▶「OFF」 プロバイダーより指定された「プライマリDNS」と「セカンダリDNS」を設定してください。
「ネットワークエラーが発生しました」	●「ダイヤルアップ設定」の「接続先1」または「接続先2」で以下の項目を確認してください。(→100ページ) ・ダイヤルアップの設定における電話番号は、ご契約内容や接続方式にあった電話番号を設定してください。また、本機は8xパケット方式には対応していません。 4x/2xパケット方式接続の場合 : 電話番号 + 「##64」 1xパケット方式接続の場合 : 電話番号 + 「##61」 フレックスチェンジ方式接続の場合 : 電話番号 + 「##7」 64kbps PIAFS接続の場合 : 電話番号 + 「##4」 32kbps PIAFS接続の場合 : 電話番号 + 「##3」 ・「ユーザー名」の設定を間違えていませんか？ ・「パスワード」の設定を間違えていませんか？ ●「発信者番号通知」が「OFF」に設定されていませんか？(→30ページ) <プロバイダーへのダイヤルアップ接続の場合> ●「ダイヤルアップ設定」の「接続先1」または「接続先2」で以下の項目を確認してください。 ・「ユーザー名」の設定を間違えていませんか？(→100ページ) ・「パスワード」の設定を間違えていませんか？(→100ページ)
「認証に失敗しました」	●メールサーバー設定のアカウント名が正しく入力されていますか？(→77ページ)
「センターにEメールがありません」	●ご利用になりたい受信メールアカウントが「ON」になっていますか？
「メモリーがいっぱいです」	●本機のメモリーが一杯の状態です。以下の操作を行い、メモリーの空き量を増やしてください。 ・インターネット利用中のときは、不要なファイルを削除(→50、74、119ページ)してください。 ●本体メモリーの空き容量を超えているため、表示できません。不要なファイルを削除(→50、74、119ページ)してください。ただし、不要なファイルを削除しても表示できないWebページもあります。

症状	原因
「受信に失敗しました」	● 認証方式はPOPですか？
「送信に失敗しました」	● POP before SMTP認証なのか、SMTP認証なのか確認してください。
「リモートサーバーが見つかりません」 (Opera時にのみ出るエラーメッセージ)	● 「ダイヤルアップ設定」の「接続先1」または「接続先2」で以下の項目を確認してください。(→100ページ) <ul style="list-style-type: none"> ・ DNSサーバーが認識されていないので、DNSを以下の手順で設定してください。(→100ページ) 【機能】 ▶ 「その他設定」 ▶ 「ダイヤルアップ設定」 ▶ 「接続先1」または「接続先2」 ▶ 「詳細設定」 プロバイダーより指定された「プライマリDNS」と「セカンダリDNS」を設定してください。 ・ ダイヤルアップの設定における電話番号は、ご契約内容や接続方式にあった電話番号を設定してください。また、本機は8 x パケット方式には対応しておりません。 4 x / 2 x パケット方式接続の場合 : 電話番号 + 「##64」 1 x パケット方式接続の場合 : 電話番号 + 「##61」 フレックスチェンジ方式接続の場合 : 電話番号 + 「##7」 64kbps PIAFS接続の場合 : 電話番号 + 「##4」 32kbps PIAFS接続の場合 : 電話番号 + 「##3」 ・ 「ユーザー名」の設定を間違えていませんか？ ・ 「パスワード」の設定を間違えていませんか？ ● URLを間違えていませんか？ (→89ページ)
「接続に失敗しました」	● 「  」の表示になっていませんか？電波状況の良いところへ移動してください。 ● Opera接続時、「発信者番号通知」が「OFF」に設定されていませんか？ (→30ページ)
「ネットワークに問題があります」	● ダイヤルアップの「プロキシ設定」を確認してください。(→101ページ)
「メモリが不足しています」	● 動画など重いWebページはキャッシュが不足して、表示できない場合があります。 ・ Webページのサイズや画像の数／大きさによって、表示できないことがあります。
「管理者ロック設定中です」	● 管理者ロックが設定されています。(→152ページ)

● アフターサービスについて

保証書について

保証書は裏表紙に印刷されています。保証書に「お買い上げ日」および「取扱店」が記載されているかご確認のうえ、内容をよくお読みになって大切に保管してください。保証期間はお買い上げ日から1年間です。

修理を依頼されるときは

修理を依頼されるときは、ウィルコムサービスセンター、または京セラテクニカルサービスセンターへご連絡ください。

●ご連絡いただく際には以下のことをお知らせください。

- ・品名 : WX330K
- ・製造番号 : 本体に記載されています。
- ・ご購入日、ならびに故障や異常の内容（できるだけ詳しく）
- ・お客様のご連絡先とお名前

●修理をご依頼の際は、お買い上げいただいたセット（WX330K本体、充電用機器ほか）をすべてお持ちください。

保証期間中	保証書に記載された規定に基づき修理いたします。
保証期間が過ぎた場合	修理によりご使用が可能な場合は、お客様のご希望により有償修理させていただきます。

● ご注意

- メモリの内容（アドレス帳など）は修理の際に消えてしまうことがありますので、必ずお控えください。なお、メモリ内容が変化／消失した場合の損害および損失利益につきましては、当社では一切責任を負いかねますので、あらかじめご了承ください。
- 保証期間中の修理は、正常なご使用状態において製品が故障した場合に、規定に基づいて修理いたします。

● お知らせ

- 保証期間内でも有償修理となる場合があります。
 - ・保証書の提示がない場合
 - ・保証書にお買い上げ日、お客様のお名前、販売店印など、必要事項の記入がない場合。または、記載内容が書き換えられている場合
 - ・故障の原因が取り扱い上の不注意と認められた場合（例えば、落としたり、ぶつけたりして故障した場合や、雨などで濡らしてしまった場合、水の中に落としてしまった場合など）
 - ・不適切な修理や改造が故障の原因と認められた場合
 - ・消耗品（バッテリーなど）の交換
- 天災地変、火災、水害などによる故障の場合

補修用性能部品について

当社は、このWX330K本体およびその周辺機器の補修用性能部品（機能維持のために必要な部品）を、製造終了後7年間保有しております。

アフターサービスについて

アフターサービスについてご不明の点がございましたら、ウィルコムサービスセンターまでお問い合わせください。

ウィルコムの電話からお問い合わせの場合 : 局番なしの116

一般電話からお問い合わせの場合 : 0120-921-156

受付時間 : 9 : 00～19 : 00（日、祝日は除く）

本体以外の付属品について

バッテリーなど、本体以外の付属品をお買い求めいただく際は、京セラホームページをご覧ください。京セラテクニカルサービスセンターへご連絡ください。

● 漢字コード一覧

8140	～	8160	+	8180	□	81A0	81C0	81E0	825F	827F	あ	829F
8141	＝	8161	＝	8181	■	81A1	81C1	81E1	8260	8280	あ	82A0
8142	＝	8162	≠	8182	△	81A2	81C2	81E2	8261	8281	い	82A1
8143	○	8163	<	8183	▲	81A3	81C3	81E3	8262	8282	い	82A2
8144	○	8164	<	8184	▲	81A4	81C4	81E4	8243	8283	う	82A3
8145	○	8165	<	8185	▼	81A5	81C5	81E5	8244	8284	う	82A4
8146	○	8166	<	8186	▼	81A6	81C6	81E6	8245	8285	え	82A5
8147	○	8167	<	8187	※	81A7	81C7	81E7	8246	8286	え	82A6
8148	○	8168	<	8188	→	81A8	81C8	81E8	8247	8287	お	82A7
8149	○	8169	<	8189	→	81A9	81C9	81E9	8248	8288	お	82A8
814A	○	816A	<	818A	→	81AA	81CA	81EA	8249	8289	お	82A9
814B	○	816B	<	818B	→	81AB	81CB	81EB	824A	829A	が	82AA
814C	○	816C	<	818C	→	81AC	81CC	81EC	824B	829B	が	82AB
814D	○	816D	<	818D	→	81AD	81CD	81ED	824C	829C	き	82AC
814E	○	816E	<	818E	→	81AE	81CE	81EE	824D	829D	き	82AD
814F	○	816F	<	818F	→	81AF	81CF	81EF	824E	829E	く	82AE
8150	○	8170	<	8190	→	81B0	81D0	81F0	0	824F	け	82AF
8151	○	8171	<	8191	→	81B1	81D1	81F1	1	8250	げ	82B0
8152	○	8172	<	8192	→	81B2	81D2	81F2	2	8251	げ	82B1
8153	○	8173	<	8193	→	81B3	81D3	81F3	3	8252	ご	82B2
8154	○	8174	<	8194	→	81B4	81D4	81F4	4	8253	ご	82B3
8155	○	8175	<	8195	→	81B5	81D5	81F5	5	8254	さ	82B4
8156	○	8176	<	8196	→	81B6	81D6	81F6	6	8255	さ	82B5
8157	○	8177	<	8197	→	81B7	81D7	81F7	7	8256	し	82B6
8158	○	8178	<	8198	→	81B8	81D8	81F8	8	8257	し	82B7
8159	○	8179	<	8199	→	81B9	81D9	81F9	9	8258	ず	82B8
815A	○	817A	<	819A	→	81BA	81DA	81FA	8259	8279	ず	82B9
815B	○	817B	<	819B	→	81BB	81DB	81FB	825A	827A	せ	82BA
815C	○	817C	<	819C	→	81BC	81DC	81FC	825B	827B	そ	82BB
815D	○	817D	<	819D	→	81BD	81DD	81FD	825C	827C	そ	82BC
815E	○	817E	<	819E	→	81BE	81DE	81FE	825D	827D	ぞ	82BD
815F	○	817F	<	819F	→	81BF	81DF	81FF	825E	827E	た	82BE

ち	82BF	め	82DF	82FF	タ	835E	ミ	837E	839E	83BE	83DE	83FE	845D
ぢ	82C0	も	82E0		ダ	835F	ム	837F	A	839F	83DF	83FF	845E
っ	82C1	や	82E1	ア	チ	8360	ム	8380	B	83A0	83E0		8460
つ	82C2	ゆ	82E2	ア	ヂ	8361	メ	8381	Γ	83A1	83E1	A	8461
づ	82C3	ゆ	82E3	イ	ツ	8362	ヤ	8382	Δ	83A2	83E2	B	8462
て	82C4	ゆ	82E4	イ	ツ	8363	ヤ	8383	E	83A3	83E3	Γ	8463
と	82C5	よ	82E5	ウ	ッ	8364	ユ	8384	Z	83A4	83E4	Γ	8464
と	82C6	よ	82E6	ウ	ッ	8365	ユ	8385	H	83A5	83E5	Д	8464
と	82C7	ら	82E7	エ	ッ	8366	ユ	8386	Θ	83A6	83E6	E	8465
な	82C8	ら	82E8	エ	ッ	8367	ヨ	8387	I	83A7	83E7	E	8466
に	82C9	る	82E9	エ	ッ	8368	ヨ	8388	K	83A8	83E8	Ж	8477
ぬ	82CA	る	82EA	オ	ナ	8369	ヨ	8389	Λ	83A9	83E9	З	8468
ね	82CB	わ	82EB	オ	ナ	8370	ラ	838A	M	83AA	83EA	И	8469
の	82CC	わ	82EC	カ	ヌ	836B	リ	838B	N	83AB	83EB	И	846A
ほ	82CD	あ	82ED	キ	ネ	836C	レ	838C	≡	83AC	83EC	K	846B
は	82CE	あ	82EE	キ	ネ	836D	ロ	838D	≡	83AD	83ED	J	846C
ば	82CF	あ	82EF	ク	ハ	836E	ワ	838E	Π	83AE	83EE	M	846D
び	82D0	あ	82F0	ク	ハ	836F	ワ	838F	P	83AF	83EF	H	846E
び	82D1	あ	82F1	ケ	バ	8370	キ	8390	Σ	83B0	83F0	O	846F
び	82D2	あ	82F2	ケ	バ	8371	ヒ	8391	T	83B1	83F1	Π	8470
ふ	82D3	あ	82F3	コ	ビ	8372	ヒ	8392	Y	83B2	83F2	P	8471
ぶ	82D4	あ	82F4	コ	ビ	8373	フ	8393	Φ	83B3	83F3	C	8472
ぶ	82D5	あ	82F5	サ	フ	8374	フ	8394	X	83B4	83F4	T	8473
へ	82D6	あ	82F6	サ	フ	8375	ブ	8395	ψ	83B5	83F5	У	8474
へ	82D7	あ	82F7	シ	フ	8376	ブ	8396	ω	83B6	83F6	Ф	8475
へ	82D8	あ	82F8	ジ	ス	8377	ベ	8397		83B7	83F7	X	8456
ほ	82D9	あ	82F9	ジ	ス	8378	ベ	8398		83B8	83F8	Л	8457
ほ	82DA	あ	82FA	ズ	セ	8379	ベ	8399		83B9	83F9	Ч	8458
ま	82DB	あ	82FB	ゼ	サ	837A	ホ	839A		83BA	83FA	Ш	8459
ま	82DC	あ	82FC	ゼ	サ	837B	ボ	839B		83BB	83FB	Щ	845A
み	82DD	あ	82FD	ソ	ソ	837C	ボ	839C		83BC	83FC	Ъ	845B
む	82DE	あ	82FE	ソ	ソ	837D	マ	839D		83BD	83FD	Ы	845C

は規格外コードです。

M	847D	849D	±	848D	84DD	84FD	855C	857C	859C	85BC	85DC
H	847E	849E	+	848E	84DE	84FE	855D	857D	859D	85BD	85DD
	847F	849F		848F	84DF	84FF	855E	857E	859E	85BE	85DE
o	8480	84A0	—	84C0	84E0		855F	857F	859F	85BF	85DF
п	8481	84A1	┌	84C1	84E1	8540	8560	8580	85A0	85C0	85E0
p	8482	84A2	└	84C2	84E2	8541	8561	8581	85A1	85C1	85E1
C	8483	84A3	┌	84C3	84E3	8542	8562	8582	85A2	85C2	85E2
T	8484	84A4	└	84C4	84E4	8543	8563	8583	85A3	85C3	85E3
y	8485	84A5	┌	84C5	84E5	8544	8564	8584	85A4	85C4	85E4
Ф	8486	84A6	└	84C6	84E6	8545	8565	8585	85A5	85C5	85E5
x	8487	84A7	┌	84C7	84E7	8546	8566	8586	85A6	85C6	85E6
ц	8488	84A8	└	84C8	84E8	8547	8567	8587	85A7	85C7	85E7
ч	8489	84A9	┌	84C9	84E9	8548	8568	8588	85A8	85C8	85E8
ш	848A	84AA	└	84CA	84EA	8549	8569	8589	85A9	85C9	85E9
щ	848B	84AB	┌	84CB	84EB	854A	856A	858A	85AA	85CA	85EA
ь	848C	84AC	└	84CC	84EC	854B	856B	858B	85AB	85CB	85EB
ы	848D	84AD	┌	84CD	84ED	854C	856C	858C	85AC	85CC	85EC
ь	848E	84AE	└	84CE	84EE	854D	856D	858D	85AD	85CD	85ED
э	848F	84AF	┌	84CF	84EF	854E	856E	858E	85AE	85CE	85EE
ю	8490	84B0	└	84D0	84F0	854F	856F	858F	85AF	85CF	85EF
я	8491	84B1	┌	84D1	84F1	8550	8570	8590	85B0	85D0	85F0
	8492	84B2	└	84D2	84F2	8551	8571	8591	85B1	85D1	85F1
	8493	84B3	┌	84D3	84F3	8552	8572	8592	85B2	85D2	85F2
	8494	84B4	└	84D4	84F4	8553	8573	8593	85B3	85D3	85F3
	8495	84B5	┌	84D5	84F5	8554	8574	8594	85B4	85D4	85F4
	8496	84B6	└	84D6	84F6	8555	8575	8595	85B5	85D5	85F5
	8497	84B7	┌	84D7	84F7	8556	8576	8596	85B6	85D6	85F6
	8498	84B8	└	84D8	84F8	8557	8577	8597	85B7	85D7	85F7
	8499	84B9	┌	84D9	84F9	8558	8578	8598	85B8	85D8	85F8
	849A	84BA	└	84DA	84FA	8559	8579	8599	85B9	85D9	85F9
	849B	84BB	┌	84DB	84FB	855A	857A	859A	85BA	85DA	85FA
	849C	84BC	└	84DC	84FC	855B	857B	859B	85BB	85DB	85FB

85FC	865B	867B	869B	86BB	86DB	86FB	VII	875A	877A	879A
85FD	865C	867C	869C	86BC	86DC	86FC	VIII	875B	877B	879B
85FE	865D	867D	869D	86BD	86DD	86FD	IX	875C	877C	879C
85FF	865E	867E	869E	86BE	86DE	86FE	X	875D	877D	879D
	865F	867F	869F	86BF	86DF	86FF		875E	877E	879E
8640	8660	8680	86A0	86C0	86E0		ミ	875F	877F	879F
8641	8661	8681	86A1	86C1	86E1	①	キ	8760	8780	87A0
8642	8662	8682	86A2	86C2	86E2	②	ロ	8761	8781	87A1
8643	8663	8683	86A3	86C3	86E3	③	ワ	8762	8782	87A2
8644	8664	8684	86A4	86C4	86E4	④	ケ	8763	8783	87A3
8645	8665	8685	86A5	86C5	86E5	⑤	コ	8764	8784	87A4
8646	8666	8686	86A6	86C6	86E6	⑥	セ	8765	8785	87A5
8647	8667	8687	86A7	86C7	86E7	⑦	ソ	8766	8786	87A6
8648	8668	8688	86A8	86C8	86E8	⑧	シ	8767	8787	87A7
8649	8669	8689	86A9	86C9	86E9	⑨	ス	8768	8788	87A8
864A	866A	868A	86AA	86CA	86EA	⑩	ズ	8769	8789	87A9
864B	866B	868B	86AB	86CB	86EB	⑪	ジ	876A	878A	87AA
864C	866C	868C	86AC	86CC	86EC	⑫	ズ	876B	878B	87AB
864D	866D	868D	86AD	86CD	86ED	⑬	ズ	876C	878C	87AC
864E	866E	868E	86AE	86CE	86EE	⑭	ズ	876D	878D	87AD
864F	866F	868F	86AF	86CF	86EF	⑮	ズ	876E	878E	87AE
8650	8670	8690	86B0	86D0	86F0	⑯	mm	876F	878F	87AF
8651	8671	8691	86B1	86D1	86F1	⑰	cm	8770	8790	87B0
8652	8672	8692	86B2	86D2	86F2	⑱	km	8771	8791	87B1
8653	8673	8693	86B3	86D3	86F3	⑲	mg	8772	8792	87B2
8654	8674	8694	86B4	86D4	86F4	⑳	kg	8773	8793	87B3
8655	8675	8695	86B5	86D5	86F5	I	cc	8774	8794	87B4
8656	8676	8696	86B6	86D6	86F6	II	ml	8775	8795	87B5
8657	8677	8697	86B7	86D7	86F7	III		8776	8796	87B6
8658	8678	8698	86B8	86D8	86F8	IV		8777	8797	87B7
8659	8679	8699	86B9	86D9	86F9	V		8778	8798	87B8
865A	867A	869A	86BA	86DA	86FA	VI		8779	8799	87B9

は規格外コードです。

87BA	87DA	87FA	8859	8879	8899	虻	88B8	為	88D7	姻	88F7	蔚	8955
87BB	87DB	87FB	885A	887A	889A	鉛	88B9	為	88D8	引	88F8	鰻	8956
87BC	87DC	87FC	885B	887B	889B	絢	88BA	異	88D9	飲	88F9	姥	8957
87BD	87DD	87FD	885C	887C	889C	綺	88BB	移	88DA	淫	88FA	威	8958
87BE	87DE	87FE	885D	887D	889D	貼	88BC	維	88DB	胤	88FB	浦	8959
87BF	87DF	87FF	885E	887E	889E	或	88BD	緯	88DC	蔭	88FC	瓜	895A
87C0	87E0		885F	887F		栗	88BE	胃	88DD		88FD	閩	895B
87C1	87E1	8840	8860	8880	【あ】	垂	889F	袷	88DE		88FE	樽	895C
87C2	87E2	8841	8861	8881		唾	88A0	安	88DF		88FF	云	895D
87C3	87E3	8842	8862	8882		娃	88A1	庵	88E0			連	895E
87C4	87E4	8843	8863	8883		阿	88A2	暗	88E1	院	8940	雲	895F
87C5	87E5	8844	8864	8884		京	88A3	暗	88E2	陰	8941	【え】	
87C6	87E6	8845	8865	8885		愛	88A4	案	88E3	隱	8942	荏	8960
87C7	87E7	8846	8866	8886		挨	88A5	藺	88E4	顔	8943	飢	8961
87C8	87E8	8847	8867	8887		始	88A6	藺	88E5	頤	8944	飢	8962
87C9	87E9	8848	8868	8888		逢	88A7	否	88E6	【う】	右	飢	8963
87CA	87EA	8849	8869	8889		葵	88A8	【い】	88E7	手	8945	嬰	8964
87CB	87EB	884A	886A	888A		稚	88A9	【い】	88E8	宇	8946	影	8965
87CC	87EC	884B	886B	888B		愚	88AA	伊	88E9	烏	8947	映	8966
87CD	87ED	884C	886C	888C		患	88AB	位	88EA	羽	8948	曳	8967
87CE	87EE	884D	886D	888D		渥	88AC	依	88EB	汪	8949	宋	8968
87CF	87EF	884E	886E	888E		暹	88AD	偉	88EC	雨	894A	永	8969
87D0	87F0	884F	886F	888F		羣	88AE	夷	88ED	卯	894B	洩	896A
87D1	87F1	8850	8870	8890		芦	88AF	委	88EE	鶺	894C	洩	896B
87D2	87F2	8851	8871	8891		鯨	88B0	威	88EF	鴉	894D	瑛	896C
87D3	87F3	8852	8872	8892		梓	88B1	尉	88F0	丑	894E	穎	896D
87D4	87F4	8853	8873	8893		庄	88B2	惟	88F1	碓	894F	穎	896E
87D5	87F5	8854	8874	8894		幹	88B3	意	88F2	臼	8950	英	896F
87D6	87F6	8855	8875	8895		扱	88B4	慰	88F3	馮	8951	衛	8970
87D7	87F7	8856	8876	8896		宛	88B5	易	88F4	嘘	8952	詠	8971
87D8	87F8	8857	8877	8897			88B6	椅	88F5	頰	8953	詠	8972
87D9	87F9	8858	8878	8898			88B7		88F6	齶	8954	詠	8973

液	8974	鉛	8994	乙	89B3	稼	89D2	塊	89F2	害	8A51	赫	8A71	花	8A91	干	8AB1	貫	8AD1
疫	8975	鴛	8995	俺	89B4	箇	89D3	壞	89F3	崖	8A52	較	8A72	樺	8A92	幹	8AB2	還	8AD2
益	8976	鴛	8996	卸	89B5	花	89D4	廻	89F4	概	8A53	郭	8A73	靴	8A93	患	8AB3	鑑	8AD3
駁	8977	塩	8997	恩	89B6	奇	89D5	廻	89F5	概	8A54	鄂	8A74	靱	8A94	感	8AB4	間	8AD4
悦	8978	【お】	8997	温	89B7	荷	89D6	怪	89F6	概	8A55	隔	8A75	兜	8A95	憤	8AB5	閑	8AD5
謁	8979	於	8998	温	89B8	茄	89D7	悔	89F7	概	8A56	革	8A76	鞆	8A96	憾	8AB6	閑	8AD6
越	897A	汚	8999	穩	89B9	華	89D8	恢	89F8	概	8A57	岳	8A77	鞆	8A97	憾	8AB7	陪	8AD7
閩	897B	甥	899A	音	【か】	菓	89D9	懷	89F9	概	8A58	岳	8A78	鞆	8A98	憾	8AB8	陪	8AD8
榎	897C	凹	899B	【か】	89BA	蝦	89DA	懷	89FA	概	8A59	榮	8A79	鎌	8A99	憾	8AB9	館	8AD9
厭	897D	央	899C	下	89BB	課	89DB	拐	89FB	概	8A5A	額	8A7A	嚙	8A9A	憾	8ABA	館	8ADA
円	897E	往	899D	化	89BC	唾	89DC	改	89FC	概	8A5B	頸	8A7B	鴨	8A9B	憾	8ABB	丸	8ADB
	897F	忪	899E	飯	89BD	貨	89DD		89FD	概	8A5C	掛	8A7C	鴨	8A9C	憾	8ABC	含	8ADC
園	8980	押	899F	何	89BE	迎	89DE		89FE	概	8A5D	笠	8A7D	茅	8A9D	憾	8ABD	岸	8ADD
堰	8981	旺	89A0	伽	89BF	過	89DF		89FF	概	8A5E	桴	8A7E	菅	8A9E	憾	8ABE	巖	8ADE
奄	8982	横	89A1	佳	89C0	霞	89E0			概	8A5F	柿	8A7F	粥	8A9F	憾	8ABF	玩	8ADF
宴	8983	欧	89A2	加	89C1	蚊	89E1	魁	8A40	概	8A60	蚯	8A80	刈	8AA0	憾	8AC0	眼	8AE0
延	8984	毘	89A3	可	89C2	俄	89E2	睡	8A41	概	8A61	鈎	8A81	苧	8AA1	憾	8AC1	岩	8AE1
怨	8985	毘	89A4	嘉	89C3	蛾	89E3	海	8A42	概	8A62	劃	8A82	瓦	8AA2	憾	8AC2	眼	8AE2
掩	8986	王	89A5	夏	89C4	我	89E4	灰	8A43	概	8A63	劃	8A83	乾	8AA3	憾	8AC3	岩	8AE3
沿	8987	翁	89A6	嫁	89C5	牙	89E5	界	8A44	概	8A64	劃	8A84	侃	8AA4	憾	8AC4	旣	8AE4
演	8988	鶯	89A7	家	89C6	画	89E6	皆	8A45	概	8A65	各	8A85	冠	8AA5	憾	8AC5	雁	8AE5
炎	8989	鴉	89A8	寡	89C7	臥	89E7	給	8A46	概	8A66	廓	8A86	寒	8AA6	憾	8AC6	頑	8AE6
焰	8990	岡	89A9	科	89C8	芽	89E8	給	8A47	概	8A67	括	8A87	寒	8AA7	憾	8AC7	頑	8AE7
煙	8991	岡	89AA	暇	89C9	蛾	89E9	芥	8A48	概	8A68	攪	8A88	勸	8AA8	憾	8AC8	願	8AE8
燻	8992	冲	89AB	架	89CA	賀	89EA	蟹	8A49	概	8A69	格	8A89	勸	8AA9	憾	8AC9	【き】	8AE9
猿	8993	狄	89AC	架	89CB	雅	89EB	開	8A4A	概	8A6A	核	8A8A	勸	8AAA	憾	8ACA	企	8AEA
猿	8994	億	89AD	歌	89CC	餓	89EC	階	8A4B	概	8A6B	殼	8A8B	喚	8AAB	憾	8ACB	伎	8AEB
艶	8995	屋	89AE	歌	89CD	駕	89ED	貝	8A4C	概	8A6C	獲	8A8C	喚	8AAC	憾	8ACC	危	8AEC
苑	8996	憶	89AF	火	89CE	介	89EE	凱	8A4D	概	8A6D	獲	8A8D	姦	8AAD	憾	8ACD	喜	8AED
園	8997	臆	89B0	珂	89CF	介	89EF	効	8A4E	概	8A6E	獲	8A8E	完	8AAE	憾	8ACE	器	8AEE
遠	8998	臆	89B1	禍	89D0	介	89FF	効	8A4F	概	8A6F	獲	8A8F	完	8AAF	憾	8ACF	基	8AEF
	8999	桶	89B2	禾	89D1	解	89F1	咳	8A50	概	8A70	獲	8A90	完	8AB0	憾	8AD0	奇	8AF1

使刺司史嗣四士始姊姿子屍市師志思指文孜斯施旨枝止死氏獅社私糸紙	8E67 8E68 8E69 8E6A 8E6B 8E6C 8E6D 8E6E 8E6F 8E70 8E71 8E72 8E73 8E74 8E75 8E76 8E77 8E78 8E79 8E7A 8E7B 8E7C 8E7D 8E7E 8E80 8E81 8E82 8E83 8E84 8E85 8E86	紫肢脂至視詞詩誌諮資賜雌飼齒事似侍兒字寺慈持時次滋治爾墜持磁示	8E87 8E88 8E89 8E8B 8E8C 8E8D 8E8E 8E8F 8E90 8E91 8E92 8E93 8E94 8E95 8E96 8E97 8E98 8E99 8E9A 8E9B 8E9C 8E9D 8E9E 8E9F 8EA0 8EA1 8EA2 8EA3 8EA4 8EA5 8EA6	而耳目自時辭夕鹿式識鷓竺軸穴零七叱執失嫉妾悉濕漆疾質矣部篠僂柴芝屢	8EA7 8EA8 8EA9 8EAB 8EAC 8EAD 8EAE 8EAF 8EB0 8EB1 8EB2 8EB3 8EB4 8EB5 8EB6 8EB7 8EB8 8EB9 8EBA 8EBB 8EBC 8EBD 8EBE 8EBF 8EC0 8EC1 8EC2 8EC3 8EC4 8EC5 8EC6	蕊綺舍写射捨赦斜煮社紗者謝車遞蛇邪借勺尺杓灼爵酌积錫若寂弱惹主取	8EC7 8EC8 8ECA 8ECB 8ECC 8ECD 8ECE 8ECF 8ED0 8ED1 8ED2 8ED3 8ED4 8ED5 8ED6 8ED7 8ED8 8ED9 8EDA 8EDB 8EDC 8EDD 8EDE 8EDF 8EE0 8EE1 8EE2 8EE3 8EE4 8EE5 8EE6	守手朱殊狩珠種腫趣酒首備受呪寿授樹綬需囚取周宗就州修愁拾	8EE7 8EE8 8EE9 8EEA 8EEB 8EEC 8EED 8EEE 8EEF 8EFO 8EF1 8EF2 8EF3 8EF4 8EF5 8EF6 8EF7 8EF8 8EF9 8EFA 8EFB 8EFC 8EFD 8EFE 8EFF	洲秀秋終繡習莫舟衆襲鸞蹴輻迺集醜什住充十從戎柔汁泚獸縱重銃	8F46 8F47 8F48 8F49 8F4A 8F4B 8F4C 8F4D 8F4E 8F4F 8F50 8F51 8F52 8F53 8F54 8F55 8F56 8F57 8F58 8F59 8F5A 8F5B 8F5C 8F5D 8F5E 8F5F 8F60 8F61 8F62 8F63 8F64 8F65	叔夙宿淑祝縮肅塾熟出術述峻峻春驟爰舜峻俊准潤盾純純重銃	8F66 8F67 8F68 8F69 8F6A 8F6B 8F6C 8F6D 8F6E 8F6F 8F70 8F71 8F72 8F73 8F74 8F75 8F76 8F77 8F78 8F79 8F7A 8F7B 8F7C 8F7D 8F7E 8F7F 8F80 8F81 8F82 8F83 8F84 8F85	醇順処初所暑曙渚庶緒書書書諸助叙女序徐忍鋤除傷償勝匠升召哨商唱	8F86 8F87 8F88 8F89 8F8A 8F8B 8F8C 8F8D 8F8E 8F8F 8F90 8F91 8F92 8F93 8F94 8F95 8F96 8F97 8F98 8F99 8F9A 8F9B 8F9C 8F9D 8F9E 8F9F 8FA0 8FA1 8FA2 8FA3 8FA4 8FA5	嘗妾妻媼宵將小少尚庄床廠彰承抄招掌捷昇昌昭品松梢樵樵樵沼消涉湘燒焦	8FA6 8FA7 8FA8 8FAA 8FAB 8FAC 8FAD 8FAE 8FAF 8FB0 8FB1 8FB2 8FB3 8FB4 8FB5 8FB6 8FB7 8FB8 8FB9 8FBA 8FBB 8FBC 8FBD 8FBE 8FBF 8FC0 8FC1 8FC2 8FC3 8FC4 8FC5	照症省硝礁祥称章笑粧紹肖萑蔣蕉衝裳訟証詔詳象賞醬鈺鍾鐘鐘障鞘上丈丞	8FC6 8FC7 8FC8 8FC9 8FCA 8FCB 8FCC 8FCD 8FCE 8FCF 8FD0 8FD1 8FD2 8FD3 8FD4 8FD5 8FD6 8FD7 8FD8 8FD9 8FDA 8FDB 8FDC 8FDD 8FDE 8FDF 8FE0 8FE1 8FE2 8FE3 8FE4 8FE5
---------------------------------	--	---------------------------------	--	-----------------------------------	--	----------------------------------	--	------------------------------	--	-------------------------------	--	-----------------------------	--	---------------------------------	--	-----------------------------------	--	-----------------------------------	--

乘冗刺城場壤孃孃常情擾条杖淨状壘穰蒸讓醜錠囑地飾拭植殖燭織	8FE6 8FE7 8FE8 8FE9 8FEA 8FEB 8FEC 8FED 8FEF 8FF0 8FF1 8FF2 8FF3 8FF4 8FF5 8FF6 8FF7 8FF8 8FF9 8FFA 8FFB 8FFC 8FFD 8FFE 8FFF	職色触食触辱尻伸信侵唇娠寢審心慎振新晉森榛浸深申疹真神秦紳臣芯薪	9045 9046 9047 9048 9049 904A 904B 904C 904D 904E 904F 9050 9051 9052 9053 9054 9055 9056 9057 9058 9059 905A 905B 905C 905D 905E 905F 9060 9061 9062 9063 9064	親診身辛進計震人仁刃塵王尋甚尽腎訊迅陣朝【す】筒諏須酢凶厨	9065 9066 9067 9068 9069 906A 906B 906C 906D 906E 906F 9070 9071 9072 9073 9074 9075 9076 9077 9078 9079 907A 907B 907C 907D 907E 907F 9080 9081 9082 9083	推水炊睡粹翠衰遂醉錘隨瑞髓崇高數枢趨羅雜据杉椳管頗雀裾澄摺摺【せ】世	9084 9085 9086 9087 9088 9089 908A 908B 908C 908D 908E 908F 9090 9091 9092 9093 9094 9095 9096 9097 9098 9099 909A 909B 909C 909D 909E 909F 90A0 90A1 90A2	瀨敵是凄制勢姓征性成政整星晴樓栖正清牲生盛精聖声製西誠誓請逝醒青	90A3 90A4 90A5 90A6 90A7 90A8 90A9 90AA 90AB 90AC 90AD 90AE 90AF 90B0 90B1 90B2 90B3 90B4 90B5 90B6 90B7 90B8 90B9 90BA 90BB 90BC 90BD 90BE 90BF 90C0 90C1 90C2	静齋稅脆隻席惜戚斥昔析石積籍續脊真赤跡蹟蹟切拙接摺折設窃說雪絶	90C3 90C4 90C5 90C6 90C7 90C8 90C9 90CA 90CB 90CC 90CD 90CE 90CF 90D0 90D1 90D2 90D3 90D4 90D5 90D6 90D7 90D8 90D9 90DA 90DB 90DC 90DD 90DE 90DF 90E0 90E1 90E2	舌婢仙先千占宣專尖川戰扇撰栓柗泉洗染樺煎扇煽旋撰穿箭線	90E3 90E4 90E5 90E6 90E7 90E8 90E9 90EA 90EB 90EC 90ED 90EE 90EF 90F0 90F1 90F2 90F3 90F4 90F5 90F6 90F7 90F8 90F9 90FA 90FB 90FC 90FD 90FE 90FF	腺舛船薦詮錢踐選錢銑閃鮮前善漸然全禪緒臚臚【乞】唯望岨措曾楚狙疏	9142 9143 9144 9145 9146 9147 9148 9149 914A 914B 914C 914D 914E 914F 9150 9151 9152 9153 9154 9155 9156 9157 9158 9159 915A 915B 915C 915D 915E 915F 9160	疎礎祖粗素組蘇訴阻遊鼠僧創双叢倉喪仕奏裝宋膺匠惣想搜掃挿操	9161 9162 9163 9164 9165 9166 9167 9168 9169 916A 916B 916C 916D 916E 916F 9170 9171 9172 9173 9174 9175 9176 9177 9178 9179 917A 917B 917C 917D 917E 917F 9180	早曹果槍槽漕燥争瘦相窓糟綜聡草苧荇葬荇藻裝走走運鎗霜騷像增憎臟蔵	9181 9182 9183 9184 9185 9186 9187 9188 9189 918A 918B 918C 918D 918E 918F 9190 9191 9192 9193 9194 9195 9196 9197 9198 9199 919A 919B 919C 919D 919E 919F 91A0
-------------------------------	--	----------------------------------	--	-------------------------------	--	------------------------------------	--	----------------------------------	--	---------------------------------	--	-----------------------------	--	----------------------------------	--	-------------------------------	--	----------------------------------	--

贈造	91A1	1C00	隊	91E0		胆	925F
1A2	91C1	1C01	簾	91E1	9240	蛋	9260
1A3	91C2	1C02	代	91E2	9241	誕	9261
1A4	91C3	1C03	台	91E3	9242	鐵	9262
1A5	91C4	1C04	大	91E4	9243	團	9263
1A6	91C5	1C05	第	91E5	9244	壇	9264
1A7	91C6	1C06	鞞	91E6	9245	彈	9265
1A8	91C7	1C07	醒	91E7	9246	斷	9266
1A9	91C8	1C08	醜	91E8	9247	暖	9267
1AA	91C9	1C09	鷹	91E9	9248	槽	9268
1AB	91CA	1C0A	瀉	91EA	9249	段	9269
1AC	91CB	1C0B	渾	91EB	924A	男	926A
1AD	91CC	1C0C	卓	91EC	924B	談	926B
1AE	91CD	1C0D	啄	91ED	924C	【カ】	
1AF	91CE	91EE	宅	91EE	924D	値	926C
1B0	91CF	91EF	托	91EF	924E	知	926D
1B1	91D0	91F0	拓	91F0	924F	地	926E
1B2	91D1	91F1	拓	91F1	9250	弛	926F
1B3	91D2	91F2	沢	91F2	9251	恥	9270
1B4	91D3	91F3	沼	91F3	9252	智	9271
1B5	91D4	91F4	琢	91F4	9253	池	9272
1B6	91D5	91F5	託	91F5	9254	痴	9273
1B7	91D6	91F6	鐸	91F6	9255	稚	9274
1B8	91D7	91F7	濁	91F7	9256	置	9275
1B9	91D8	91F8	音	91F8	9257	致	9276
1BA	91D9	91F9	胤	91F9	9258	蚰	9277
1BB	91DA	91FA	蛸	91FA	9259	遲	9278
【た】	91DB	91FB	貝	91FB	925A	馳	9279
他	91DC	91FC	袋	91FC	925B	築	927A
多	91DD	91FD	貨	91FD	925C	畜	927B
1BE	91DE	91FE	貸	91FE	925D	竹	927C
1BF	91DF	91FF	速	91FF	925E	竹	927D

蓄	927E	寵	929E	沈	92BE	吊	92DD	通	92FC
27F	927F	帖	929F	珍	92BF	鶴	92DE		92FD
280	9280	帳	92A0	價	92C0	【ト】	92DF		92FE
281	9281	庠	92A1	鎮	92C1	亭	92E0	邱	9340
282	9282	巾	92A2	陳	92C2	低	92E1	鄭	9341
283	9283	張	92A3			停	92E2	釘	9342
284	9284	彫	92A4	津	92C3	偵	92E3	鼎	9343
285	9285	徵	92A5	墜	92C4	刺	92E4	泥	9344
286	9286	椎	92A6	槌	92C5	貞	92E5	搗	9345
287	9287	挑	92A7	追	92C6	呈	92E6	敵	9346
288	9288	暢	92A8	銳	92C7	堤	92E7	滴	9347
289	9289	朝	92A9	痛	92C8	定	92E8	滴	9348
28A	928A	潮	92AA	通	92C9	帝	92E9	滴	9349
28B	928B	牒	92AB	塚	92CA	底	92EA	滴	934A
28C	928C	塚	92AC	樞	92CB	庭	92EB	滴	934B
28D	928D	眺	92AD	樞	92CC	廷	92EC	滴	934C
28E	928E	聽	92AE	楓	92CD	弟	92ED	滴	934D
28F	928F	臆	92AF	澗	92CE	悌	92EE	滴	934E
290	9290	腸	92B0	洩	92CF	悌	92EF	滴	934F
291	9291	湯	92B1	洩	92D0	提	92F0	滴	9350
292	9292	調	92B2	洩	92D1	提	92F1	滴	9351
293	9293	謀	92B3	洩	92D2	提	92F2	滴	9352
294	9294	超	92B4	洩	92D3	提	92F3	滴	9353
295	9295	跳	92B5	洩	92D4	提	92F4	滴	9354
296	9296	銚	92B6	洩	92D5	提	92F5	滴	9355
297	9297	銚	92B7	洩	92D6	提	92F6	滴	9356
298	9298	頂	92B8	洩	92D7	提	92F7	滴	9357
299	9299	鳥	92B9	洩	92D8	提	92F8	滴	9358
29A	929A	勅	92BA	洩	92D9	提	92F9	滴	9359
29B	929B	抄	92BB	洩	92DA	提	92FA	滴	935A
29C	929C	抄	92BC	洩	92DB	提	92FB	滴	935A
29D	929D	洩	92BD	洩	92DC	提	92FB	滴	935A

甜	935B	奴	937A	答	939A	銅	93BA	頓	93DA
貼	935C	奴	937B	筒	939B	峽	93BB	吞	93DB
35D	935D	剋	937C	統	939C	鴉	93BC	曇	93DC
35E	935E	倒	937D	到	939D	匡	93BD	鈍	93DD
点	935F	党	937E	董	939F	得	93BE	【カ】	
云	9360	冬	937F	蕩	939F	德	93BF	奈	93DE
殿	9361	凍	9380	蕩	93A0	流	93C0	那	93DF
澗	9362	刀	9381	藤	93A1	特	93C1	内	93E0
田	9363	唐	9382	討	93A2	督	93C2	乍	93E1
電	9364	塔	9383	膳	93A3	禿	93C3	瓜	93E2
【ト】	9365	塘	9384	豆	93A4	鴛	93C4	雉	93E3
兔	9366	套	9385	踏	93A5	毒	93C5	謎	93E4
吐	9367	宕	9386	透	93A6	獨	93C6	灘	93E5
堵	9368	岩	9387	透	93A7	誦	93C7	捺	93E6
塗	9369	島	9388	鐙	93A8	枋	93C8	鍋	93E7
姑	936A	嶋	9389	陶	93A9	椽	93C9	檣	93E8
屠	936B	倅	938A	頭	93AA	凸	93CA	馴	93E9
徒	936B	投	938B	騰	93AB	突	93CB	繩	93EA
斗	936C	搭	938C	鬪	93AC	椽	93CC	駁	93EB
杜	936D	桃	938D	動	93AD	南	93CD	南	93EC
渡	936E	棹	938E	動	93AE	鶯	93CE	桶	93ED
登	936F	棟	938F	同	93AF	苦	93CF	軟	93EE
堯	9370	盜	9390	堂	93B0	東	93D0	難	93EF
賸	9371	湯	9391	導	93B1	西	93D1	汝	93F0
途	9372	湯	9392	懂	93B2	滯	93D2	【カ】	
都	9373	湧	9393	撞	93B3	噁	93D3	二	93F1
鍍	9374	燈	9394	洞	93B4	惇	93D4	尼	93F2
砥	9375	燈	9395	瞳	93B5	敦	93D5	式	93F3
砺	9376	當	9396	董	93B6	敦	93D6	迹	93F4
努	9377	痘	9397	胴	93B7	沌	93D7	勾	93F5
度	9378	瘡	9398	萄	93B8	豚	93D8	脈	93F6
土	9379	瘡	9399	道	93B9	遁	93D9	肉	93F7

虹	93F8	乃	945A	敗	9473	箔	9493	筏	94B3
39F	939F	迺	9455	杯	9474	泊	9494	閣	94B4
3FA	93FA	迺	9456	盃	9475	船	9495	闕	94B5
乳	93FB	埜	9457	牌	9476	薄	9496	囁	94B6
入	93FC	囊	9458	背	9477	薄	9497	鳩	94B7
	93FD	怛	9459	肺	9478	瞭	9498	塙	94B8
	93FE	濃	945A	輩	9479	漠	9499	隼	94B9
	93FF	納	945B	配	947A	爆	949A	隼	94BA
		能	945C	倍	947B	縛	949B	判	94BB
		腦	945D	培	947C	縛	949C	半	94BC
		農	945E	培	947D	莫	949D	反	94BD
		豐	945F	梅	947E	駁	949E	叛	94BE
		視	9460	函	947F	麥	949F	帆	94BF
		詭	9461	箱	9480	函	949A	帆	94C0
		認	9462	裕	9481	裕	949B	斑	94C1
		【カ】		狽	9482	狽	949C	斑	94C2
		【カ】		狽	9483	狽	949D	斑	94C3
		濡	9464	賣	9484	狽	949E	斑	94C4
		【カ】		賸	9485	狽	949F	斑	94C5
		襦	9448	陪	9486	狽	949A	斑	94C6
		祢	9449	這	9487	狽	949B	斑	94C7
		寧	944A	這	9488	狽	949C	斑	94C8
		葱	944B	蝟	9489	狽	949D	斑	94C9
		貓	944C	蝟	948A	狽	949E	斑	94CA
		年	944D	蝟	948B	狽	949F	斑	94CB
		念	944E	蝟	948C	狽	949A	斑	94CC
		捻	944F	蝟	948D	狽	949B	斑	94CD
		擦	9450	蝟	948E	狽	949C	斑	94CE
		燃	9451	蝟	948F	狽	949D	斑	94CF
		燃	9452	蝟	9490	狽	949E	斑	94D0
		【カ】	9453	蝟	9491	狽	949F	斑	94D1
				蝟	9492	狽	949A	斑	94D2

晚番盤盤番蛭	94D3 94D4 94D5 94D6 94D7 94D8	飛簾籠備尾微枇毘瑟眉美	94F2 94F3 94F4 94F5 94F6 94F7 94F8 94F9 94FA 94FB 94FC 94FD 94FE 94FF	媛紐百謬依彪標水漂瓢票表評豹廟描病秒苗錨鉞蒜蚌鱸品彬斌淇瀨貧寶頻	9551 9552 9553 9554 9555 9556 9557 9558 9559 955A 955B 955C 955D 955E 955F	敏瓶 <small>【心】</small> 不付埤夫婦富富布府怖扶敷	9571 9572 9573 9574 9575 9576 9577 9578 9579 957A 957B 957C 957D 957E 957F	武舞葡無部封楓風葦蔭伏副復幅服福腹複覆淵弗弘沸仙物鮪分吻噴填憤扮	9590 9591 9592 9593 9594 9595 9596 9597 9598 9599 959A 959B 959C 959D 959E 959F	艾奮粉糞紛雰文 <small>【心】</small> 丙併兵塀幣平弊柄並蔽閉陞米貞僻壁癬碧別瞥蔑筐偏	95B0 95B1 95B2 95B3 95B4 95B5 95B6 95B7 95B8 95B9 95BA 95BB 95BC 95BD 95BE 95BF 95C0 95C1 95C2 95C3 95C4 95C5 95C6 95C7 95C8 95C9 95CA 95CB 95CC 95CD 95CE	菱片篇編刃返遍便勉婉弁輓 <small>【心】</small> 保舖鋪圃捕步甫補輔穗募墓戍暮母薄蓓傲	95CF 95D0 95D1 95D2 95D3 95D4 95D5 95D6 95D7 95D8 95D9 95DA 95DB 95DC 95DD 95DE 95DF 95E0 95E1 95E2 95E3 95E4 95E5 95E6 95E7 95E8 95E9 95EA 95EB 95EC 95ED	俸包采報奉宝峰峯崩庖抱擗放方朋	95EE 95EF 95F0 95F1 95F2 95F3 95F4 95F5 95F6 95F7 95F8 95F9 95FA 95FB 95FC 95FD 95FE 95FF	邦鋒飽鳳鵬之亡傍剖坊妨帽忘忙房暴望某棒冒紡肪膨謀貌質銜防吠頰比僕	964D 964E 9650 9651 9652 9653 9654 9655 9656 9657 9658 9659 965A 965B 965C 965D 965E 965F 9660 9661 9662 9663 9664 9665 9666 9667 9668 9669 966A 966B 966C	卜墨撲朴牧睦穆釦勃沒沒坭坭幌奔本翻凡盆 <small>【末】</small> 摩磨魔麻埋妹妹枚每埋模幕	966D 966E 966F 9670 9671 9672 9673 9674 9675 9676 9677 9678 9679 967A 967B 967C 967D 967E 967F 9680 9681 9682 9683 9684 9685 9686 9687 9688 9689 968A 968B
--------	--	-------------	--	----------------------------------	--	------------------------------------	--	----------------------------------	--	--	--	--	--	-----------------	--	----------------------------------	--	---	--

膜枕鮑鮑柱鱗樹亦侯又抹末沫之俛爾磨万慢滿漫蔓 <small>【み】</small> 味未魅已賞岬密蜜湊蓑	968C 968D 968E 968F 9690 9691 9692 9693 9694 9695 9696 9697 9698 9699 969A 969B 969C 969D 969E 969F 96A0	稔脈妙耗民眠 <small>【む】</small> 務夢無牟矛霧鶴棕婿娘 <small>【め】</small> 冥名命明盟迷銘銘鳴姪化減免棉綿	96AB 96AC 96AE 96AF 96B0 96B1 96B2 96B3 96B4 96B5 96B6 96B7 96B8 96B9 96BA 96BB 96BC 96BD 96BE 96BF 96C0 96C1 96C2 96C3 96C4 96C5 96C6 96C7 96C8	緬面麵 <small>【む】</small> 摸模茂妄孟毛猛言網柳蒙儲木默目全勿餅尤辰粉實問悶 <small>【や】</small>	96C9 96CA 96CB 96CC 96CE 96CF 96D0 96D1 96D2 96D3 96D4 96D5 96D6 96D7 96D8 96D9 96DA 96DB 96DC 96DD 96DE 96DF 96E0 96E1 96E2	也治夜俞耶野弥弥矢厄役約菓訊躍靖柳刺鏽 <small>【ゆ】</small> 偷愈油癒	96E7 96E8 96E9 96EA 96EB 96EC 96ED 96EE 96EF 96F0 96F1 96F2 96F3 96F4 96F5 96F6 96F7 96F8 96F9 96FA 96FB 96FC 96FD 96FE 96FF	勇友有幽悠憂揖有袖湧涌猶猷由祐裕誘遊邑郵雄融夕 <small>【よ】</small> 予余与嘗興預備幼	9745 9746 9747 9748 9749 9750 9751 9752 9753 9754 9755 9756 9757 9758 9759 975A 975B 975C 975D 975E 975F 9760 9761 9762 9763	妖容庸揚揚搖擺擺耀耀楊樣洋溶熔用窰羊耀葉蓉要謠踊遙陽養欲抑欲沃浴翌翼	9764 9765 9766 9767 9768 9769 9770 9771 9772 9773 9774 9775 9776 9777 9778 9779 9780 9781 9782 9783	淀 <small>【よ】</small> 羅螺裸來萊賴雷洛絡落酪乱卵凰欄濫藍蘭覽 <small>【り】</small> 利吏履李梨理璃痢裏裡	9784 9785 9786 9787 9788 9789 9790 9791 9792 9793 9794 9795 9796 9797 9798 9799 9800 9801 9802 9803 9804 9805 9806 9807 9808 9809 9810	里離陸律率立律掠略劉流溜琉留硫粒隆龍侶慮旅虜之亮僚尙凌寮料梁涼	97A2 97A3 97A4 97A5 97A6 97A7 97A8 97A9 97AA 97AB 97AC 97AD 97AE 97AF 97B0 97B1 97B2 97B3 97B4 97B5 97B6 97B7 97B8 97B9 97BA 97BB 97BC 97BD 97BE 97BF 97C0 97C1	猘療瞭稜糧良諒遠量陵領力綠倫厘林淋燐琳臨臨輪隣隣鱗麟 <small>【る】</small> 瑠瑠淚累累類 <small>【れ】</small> 令	97C2 97C3 97C4 97C5 97C6 97C7 97C8 97C9 97CA 97CB 97CC 97CD 97CE 97CF 97D0 97D1 97D2 97D3 97D4 97D5 97D6 97D7 97D8 97D9 97DA 97DB 97DC 97DD 97DE 97DF	伶例洽劬嶺恰玲玲礼芥鈴隸零麗齡曆歷列劣烈製廉恋憐連煉煉練聯	97E0 97E1 97E2 97E3 97E4 97E5 97E6 97E7 97E8 97E9 97EA 97EB 97EC 97ED 97EE 97EF 97F0 97F1 97F2 97F3 97F4 97F5 97F6 97F7 97F8 97F9 97FA 97FB 97FC 97FD 97FE 97FF
--	--	---	--	--	--	---	--	---	--	------------------------------------	--	--	--	---------------------------------	--	---	--	-------------------------------	--

連 9840 連 9841 鍊 9842 【乙】 呂 9843 魯 9844 櫓 9845 炉 9846 路 9847 露 9848 勞 9849 妻 984A 廊 984C 弄 984D 梭 984E 榔 984F 浪 9850 漏 9851 半 9852 狼 9853 籠 9854 老 9855 蠶 9856 蛾 9857 郎 9858 六 9859 麓 985A 祿 985B 叔 985C 肋 985D	録 985E 論 985F 【わ】 倭 9860 和 9861 話 9862 歪 9863 賄 9864 脇 9865 惑 9866 粹 9867 鷲 9868 互 9869 巨 986A 鱈 986B 彙 986C 彙 986D 彙 986E 彙 986F 彙 9870 碗 9871 碗 9872 碗 9873 碗 9874 碗 9875 碗 9876 碗 9877 碗 9878 碗 9879 碗 987A 碗 987B 碗 987C	987D 987E 987F 9880 9881 9882 9883 9884 9885 9886 9887 9888 9889 988A 988B 988C 988D 988E 988F 9890 9891 9892 9893 9894 9895 9896 9897 9898 9899 989A 989B 989C	989D 989E 98A0 98A1 98A2 98A3 98A4 98A5 98A6 98A7 98A8 98A9 98AA 98AB 98AC 98AD 98AE 98AF 98B0 98B1 98B2 98B3 98B4 98B5 98B6 98B7 98B8 98B9 98BA 98BB 98BC	仗 98BD 仍 98BE 仵 98BF 仵 98C0 仵 98C1 仵 98C2 仵 98C3 仵 98C4 仵 98C5 仵 98C6 仵 98C7 仵 98C8 仵 98C9 仵 98CA 仵 98CB 仵 98CC 仵 98CD 仵 98CE 仵 98CF 仵 98D0 仵 98D1 仵 98D2 仵 98D3 仵 98D4 仵 98D5 仵 98D6 仵 98D7 仵 98D8 仵 98D9 仵 98DA 仵 98DB 仵 98DC	佛 98DD 倚 98DE 偃 98DF 偃 98E0 偃 98E1 偃 98E2 偃 98E3 偃 98E4 偃 98E5 偃 98E6 偃 98E7 偃 98E8 偃 98E9 偃 98EA 偃 98EB 偃 98EC 偃 98ED 偃 98EE 偃 98EF 偃 98F0 偃 98F1 偃 98F2 偃 98F3 偃 98F4 偃 98F5 偃 98F6 偃 98F7 偃 98F8 偃 98F9 偃 98FA 偃 98FB 偃 98FC	98FD 98FE 98FF 僉 9940 僉 9941 僉 9942 僉 9943 僉 9944 僉 9945 僉 9946 僉 9947 僉 9948 僉 9949 僉 994A 僉 994B 僉 994C 僉 994D 僉 994E 僉 994F 僉 9950 僉 9951 僉 9952 僉 9953 僉 9954 僉 9955 僉 9956 僉 9957 僉 9958 僉 9959 僉 995A 僉 995B	免 995C 兢 995D 兩 995E 僉 995F 僉 9960 僉 9961 僉 9962 僉 9963 僉 9964 僉 9965 僉 9966 僉 9967 僉 9968 僉 9969 僉 996A 僉 996B 僉 996C 僉 996D 僉 996E 僉 996F 僉 9970 僉 9971 僉 9972 僉 9973 僉 9974 僉 9975 僉 9976 僉 9977 僉 9978 僉 9979 僉 997A 僉 997B	處 997C 風 997D 凭 997E 997F 鳳 9980 口 9981 函 9982 刃 9983 刊 9984 刊 9985 刂 9986 刂 9987 刂 9988 刂 9989 刂 998A 刂 998B 刂 998C 刂 998D 刂 998E 刂 998F 刂 9990 刂 9991 刂 9992 刂 9993 刂 9994 刂 9995 刂 9996 刂 9997 刂 9998 刂 9999 刂 999A 刂 999B	劈 999C 割 999D 辨 999E 劬 999F 劬 99A0 劬 99A1 劬 99A2 劬 99A3 劬 99A4 劬 99A5 劬 99A6 劬 99A7 劬 99A8 劬 99A9 劬 99AA 劬 99AB 劬 99AC 劬 99AD 劬 99AE 劬 99AF 劬 99B0 劬 99B1 劬 99B2 劬 99B3 劬 99B4 劬 99B5 劬 99B6 劬 99B7 劬 99B8 劬 99B9 劬 99BA 劬 99BB
---	---	--	--	--	--	--	--	--	--

亡 99BC 區 99BD 孕 99BE 卅 99BF 卅 99C0 卅 99C1 卅 99C2 卅 99C3 卅 99C4 卅 99C5 卅 99C6 卅 99C7 卅 99C8 卅 99C9 卅 99CA 卅 99CB 卅 99CC 卅 99CD 卅 99CE 卅 99CF 卅 99D0 卅 99D1 卅 99D2 卅 99D3 卅 99D4 卅 99D5 卅 99D6 卅 99D7 卅 99D8 卅 99D9 卅 99DA 卅 99DB	吁 99DC 吁 99DD 吁 99DE 吁 99DF 吁 99E0 吁 99E1 吁 99E2 吁 99E3 吁 99E4 吁 99E5 吁 99E6 吁 99E7 吁 99E8 吁 99E9 吁 99EA 吁 99EB 吁 99EC 吁 99ED 吁 99EE 吁 99EF 吁 99F0 吁 99F1 吁 99F2 吁 99F3 吁 99F4 吁 99F5 吁 99F6 吁 99F7 吁 99F8 吁 99F9 吁 99FA 吁 99FB	咨 99FC 99FD 99FE 99FF 咫 9A40 晒 9A41 咤 9A42 咤 9A43 咤 9A44 高 9A45 吁 9A46 吁 9A47 吁 9A48 吁 9A49 吁 9A4A 吁 9A4B 吁 9A4C 吁 9A4D 吁 9A4E 吁 9A4F 吁 9A50 吁 9A51 吁 9A52 吁 9A53 吁 9A54 吁 9A55 吁 9A56 吁 9A57 吁 9A58 吁 9A59 吁 9A5A	喙 9A5B 喀 9A5C 喀 9A5D 喀 9A5E 喙 9A5F 喙 9A60 喙 9A61 喙 9A62 喙 9A63 喙 9A64 喙 9A65 喙 9A66 喙 9A67 喙 9A68 喙 9A69 喙 9A6A 喙 9A6B 喙 9A6C 喙 9A6D 喙 9A6E 喙 9A6F 喙 9A70 喙 9A71 喙 9A72 喙 9A73 喙 9A74 喙 9A75 喙 9A76 喙 9A77 喙 9A78 喙 9A79 喙 9A7A	嘴 9A7B 嘶 9A7C 嘶 9A7D 嘶 9A7E 9A7F 噫 9A81 噫 9A82 噫 9A83 噫 9A84 噫 9A85 噫 9A86 噫 9A87 噫 9A88 噫 9A89 噫 9A8A 噫 9A8B 噫 9A8C 噫 9A8D 噫 9A8E 噫 9A8F 噫 9A90 噫 9A91 噫 9A92 噫 9A93 噫 9A94 噫 9A95 噫 9A96 噫 9A97 噫 9A98 噫 9A99 噫 9A9A	囹 9A9B 囹 9A9C 囹 9A9D 囹 9A9E 囹 9A9F 囹 9AA0 囹 9AA1 囹 9AA2 囹 9AA3 囹 9AA4 囹 9AA5 囹 9AA6 囹 9AA7 囹 9AA8 囹 9AA9 囹 9AAA 囹 9AAB 囹 9AAC 囹 9AAD 囹 9AAE 囹 9AAF 囹 9AB0 囹 9AB1 囹 9AB2 囹 9AB3 囹 9AB4 囹 9AB5 囹 9AB6 囹 9AB7 囹 9AB8 囹 9AB9 囹 9ABA	垠 9ABB 垠 9ABC 垠 9ABD 垠 9ABE 垠 9ABF 垠 9AC0 垠 9AC1 垠 9AC2 垠 9AC3 垠 9AC4 垠 9AC5 垠 9AC6 垠 9AC7 垠 9AC8 垠 9AC9 垠 9ACA 垠 9ACB 垠 9ACC 垠 9ACD 垠 9ACE 垠 9ACF 垠 9AD0 垠 9AD1 垠 9AD2 垠 9AD3 垠 9AD4 垠 9AD5 垠 9AD6 垠 9AD7 垠 9AD8 垠 9AD9 垠 9ADA	壘 9ADB 壘 9ADC 壘 9ADD 壘 9ADE 壘 9ADF 壘 9AE0 壘 9AE1 壘 9AE2 壘 9AE3 壘 9AE4 壘 9AE5 壘 9AE6 壘 9AE7 壘 9AE8 壘 9AE9 壘 9AEA 壘 9AEB 壘 9AEC 壘 9AED 壘 9AEE 壘 9AEF 壘 9AF0 壘 9AF1 壘 9AF2 壘 9AF3 壘 9AF4 壘 9AF5 壘 9AF6 壘 9AF7 壘 9AF8 壘 9AF9 壘 9AFA	獎 9AFB 奩 9AFC 9AFD 9AFE 9AFF 奸 9B40 妲 9B41 妲 9B42 妲 9B43 妲 9B44 妲 9B45 妲 9B46 妲 9B47 妲 9B48 妲 9B49 妲 9B4A 妲 9B4B 妲 9B4C 妲 9B4E 妲 9B4F 妲 9B50 妲 9B51 妲 9B52 妲 9B53 妲 9B54 妲 9B55 妲 9B56 妲 9B57 妲 9B58 妲 9B59	媚 9B5A 媚 9B5B 媚 9B5C 媚 9B5D 媚 9B5E 媚 9B5F 媚 9B60 媚 9B61 媚 9B62 媚 9B63 媚 9B64 媚 9B65 媚 9B66 媚 9B67 媚 9B68 媚 9B69 媚 9B6A 媚 9B6B 媚 9B6C 媚 9B6D 媚 9B6E 媚 9B6F 媚 9B70 媚 9B71 媚 9B72 媚 9B73 媚 9B74 媚 9B75 媚 9B76 媚 9B77 媚 9B78 媚 9B79
--	--	--	--	--	--	--	--	--	--

9B7A	尹	9B9A	峯	9B8A	巔	9BDA	慶	9BFA	翔	9C59	忱	9C79	惹	9C99	惚	9C89	愁	9CD9
9B7B	屈	9B9B	崑	9B8B	巔	9BDB	廐	9BFB	弼	9C5A	忡	9C7A	恚	9C9A	惘	9C8A	愬	9CDA
9B7C	屎	9B9C	崑	9B8C	巔	9BDD	廐	9BFC	廐	9C5B	忡	9C7B	悵	9C9B	惘	9C8B	愬	9CDB
9B7D	屙	9B9D	崑	9B8D	巔	9BDE	廐	9BFD	廐	9C5C	忡	9C7C	悵	9C9C	惘	9C8C	愬	9CDC
9B7E	屙	9B9E	崑	9B8E	巔	9BDF	廐	9BFE	廐	9C5D	忡	9C7D	悵	9C9D	惘	9C8D	愬	9CDD
9B7F	屙	9B9F	崑	9B8F	巔	9BE0	廐	9BFF	廐	9C5E	忡	9C7E	悵	9C9E	惘	9C8E	愬	9CDE
9B80	屙	9BA0	崑	9B80	巔	9BE1	廐			9C5F	忡	9C7F	悵	9C9F	惘	9C8F	愬	9CDF
9B81	屙	9BA1	崑	9B81	巔	9BE2	廐	9C40	廐	9C60	忡	9C80	悵	9CA0	惘	9C80	愬	9CE0
9B82	屙	9BA2	崑	9B82	巔	9BE3	廐	9C41	廐	9C61	忡	9C81	悵	9CA1	惘	9C81	愬	9CE1
9B83	屙	9BA3	崑	9B83	巔	9BE4	廐	9C42	廐	9C62	忡	9C82	悵	9CA2	惘	9C82	愬	9CE2
9B84	屙	9BA4	崑	9B84	巔	9BE5	廐	9C43	廐	9C63	忡	9C83	悵	9CA3	惘	9C83	愬	9CE3
9B85	屙	9BA5	崑	9B85	巔	9BE6	廐	9C44	廐	9C64	忡	9C84	悵	9CA4	惘	9C84	愬	9CE4
9B86	屙	9BA6	崑	9B86	巔	9BE7	廐	9C45	廐	9C65	忡	9C85	悵	9CA5	惘	9C85	愬	9CE5
9B87	屙	9BA7	崑	9B87	巔	9BE8	廐	9C46	廐	9C66	忡	9C86	悵	9CA6	惘	9C86	愬	9CE6
9B88	屙	9BA8	崑	9B88	巔	9BE9	廐	9C47	廐	9C67	忡	9C87	悵	9CA7	惘	9C87	愬	9CE7
9B89	屙	9BA9	崑	9B89	巔	9BEA	廐	9C48	廐	9C68	忡	9C88	悵	9CA8	惘	9C88	愬	9CE8
9B8A	屙	9BA9	崑	9B8A	巔	9BEA	廐	9C49	廐	9C69	忡	9C89	悵	9CA9	惘	9C89	愬	9CE9
9B8B	屙	9BAB	崑	9B8B	巔	9BEB	廐	9C4A	廐	9C6A	忡	9C8A	悵	9CAA	惘	9C8A	愬	9CEA
9B8C	屙	9BAC	崑	9B8C	巔	9BEC	廐	9C4B	廐	9C6B	忡	9C8B	悵	9CAB	惘	9C8B	愬	9CEB
9B8D	屙	9BAD	崑	9B8D	巔	9BED	廐	9C4C	廐	9C6C	忡	9C8C	悵	9CAC	惘	9C8C	愬	9CEC
9B8E	屙	9BAE	崑	9B8E	巔	9BEE	廐	9C4D	廐	9C6D	忡	9C8D	悵	9CAD	惘	9C8D	愬	9CED
9B8F	屙	9BAF	崑	9B8F	巔	9BEF	廐	9C4E	廐	9C6E	忡	9C8E	悵	9CAE	惘	9C8E	愬	9CEE
9B90	屙	9BB0	崑	9B90	巔	9BF0	廐	9C4F	廐	9C6F	忡	9C8F	悵	9CAF	惘	9C8F	愬	9CEF
9B91	屙	9BB1	崑	9B91	巔	9BF1	廐	9C50	廐	9C70	忡	9C90	悵	9CB0	惘	9C80	愬	9CF0
9B92	屙	9BB2	崑	9B92	巔	9BF2	廐	9C51	廐	9C71	忡	9C91	悵	9CB1	惘	9C81	愬	9CF1
9B93	屙	9BB3	崑	9B93	巔	9BF3	廐	9C52	廐	9C72	忡	9C92	悵	9CB2	惘	9C82	愬	9CF2
9B94	屙	9BB4	崑	9B94	巔	9BF4	廐	9C53	廐	9C73	忡	9C93	悵	9CB3	惘	9C83	愬	9CF3
9B95	屙	9BB5	崑	9B95	巔	9BF5	廐	9C54	廐	9C74	忡	9C94	悵	9CB4	惘	9C84	愬	9CF4
9B96	屙	9BB6	崑	9B96	巔	9BF6	廐	9C55	廐	9C75	忡	9C95	悵	9CB5	惘	9C85	愬	9CF5
9B97	屙	9BB7	崑	9B97	巔	9BF7	廐	9C56	廐	9C76	忡	9C96	悵	9CB6	惘	9C86	愬	9CF6
9B98	屙	9BB8	崑	9B98	巔	9BF8	廐	9C57	廐	9C77	忡	9C97	悵	9CB7	惘	9C87	愬	9CF7
9B99	屙	9BB9	崑	9B99	巔	9BF9	廐	9C58	廐	9C78	忡	9C98	悵	9CB8	惘	9C88	愬	9CF8

9CF9	戍	9D58	捶	9D78	攪	9D98	攤	9DB8	播	9DF8	暨	9E57	檜	9E77	菓	9E97
9CFA	戍	9D59	掬	9D79	攪	9D99	攤	9DB9	播	9DF9	暨	9E58	檜	9E78	菓	9E98
9CFB	戍	9D5A	掬	9D7A	攪	9D9A	攤	9DBA	播	9DDA	暨	9E59	檜	9E79	菓	9E99
9CFC	戍	9D5B	掬	9D7B	攪	9D9B	攤	9DBB	播	9DDB	暨	9E5A	檜	9E7A	菓	9EA0
9CFD	戍	9D5C	掬	9D7C	攪	9D9C	攤	9DBC	播	9DDC	暨	9E5B	檜	9E7B	菓	9EA1
9CFE	戍	9D5D	掬	9D7D	攪	9D9D	攤	9DBD	播	9DDD	暨	9E5C	檜	9E7C	菓	9EA2
9CFF	戍	9D5E	掬	9D7E	攪	9D9E	攤	9DBE	播	9DDE	暨	9E5D	檜	9E7D	菓	9EA3
		9D5F	掬	9D7F	攪	9D9F	攤	9DBF	播	9DDE	暨	9E5E	檜	9E7E	菓	9EA4
9D40	戍	9D60	掬	9D7F	攪	9DA0	攤	9DC0	播	9DDE	暨	9E5F	檜	9E7F	菓	9EA5
9D41	戍	9D61	掬	9D7F	攪	9DA1	攤	9DC1	播	9DE1	暨	9E60	檜	9E7F	菓	9EA6
9D42	戍	9D62	掬	9D7F	攪	9DA2	攤	9DC2	播	9DE2	暨	9E61	檜	9E7F	菓	9EA7
9D43	戍	9D63	掬	9D7F	攪	9DA3	攤	9DC3	播	9DE3	暨	9E62	檜	9E7F	菓	9EA8
9D44	戍	9D64	掬	9D7F	攪	9DA4	攤	9DC4	播	9DE4	暨	9E63	檜	9E7F	菓	9EA9
9D45	戍	9D65	掬	9D7F	攪	9DA5	攤	9DC5	播	9DE5	暨	9E64	檜	9E7F	菓	9EAA
9D46	戍	9D66	掬	9D7F	攪	9DA6	攤	9DC6	播	9DE6	暨	9E65	檜	9E7F	菓	9EAB
9D47	戍	9D67	掬	9D7F	攪	9DA7	攤	9DC7	播	9DE7	暨	9E66	檜	9E7F	菓	9EAC
9D48	戍	9D68	掬	9D7F	攪	9DA8	攤	9DC8	播	9DE8	暨	9E67	檜	9E7F	菓	9EAD
9D49	戍	9D69	掬	9D7F	攪	9DA9	攤	9DC9	播	9DE9	暨	9E68	檜	9E7F	菓	9EAE
9D4A	戍	9D6A	掬	9D7F	攪	9DA9	攤	9DCA	播	9DEA	暨	9E69	檜	9E7F	菓	9EAF
9D4B	戍	9D6B	掬	9D7F	攪	9DAA	攤	9DCB	播	9DEB	暨	9E6A	檜	9E7F	菓	9EAG
9D4C	戍	9D6C	掬	9D7F	攪	9DAB	攤	9DCB	播	9DEC	暨	9E6B	檜	9E7F	菓	9EAB
9D4D	戍	9D6D	掬	9D7F	攪	9DAB	攤	9DCB	播	9DED	暨	9E6C	檜	9E7F	菓	9EAC
9D4E	戍	9D6E	掬	9D7F	攪	9DAB	攤	9DCB	播	9DEE	暨	9E6D	檜	9E7F	菓	9EAD
9D4F	戍	9D6F	掬	9D7F	攪	9DAB	攤	9DCB	播	9DEF	暨	9E6E	檜	9E7F	菓	9EAE
9D50	戍	9D70	掬	9D7F	攪	9DAB	攤	9DCB	播	9DF0	暨	9E6F	檜	9E7F	菓	9EAF
9D51	戍	9D71	掬	9D7F	攪	9DAB	攤	9DCB	播	9DF1	暨	9E70	檜	9E7F	菓	9EB0
9D52	戍	9D72	掬	9D7F	攪	9DAB	攤	9DCB	播	9DF2	暨	9E71	檜	9E7F	菓	9EB1
9D53	戍	9D73	掬	9D7F	攪	9DAB	攤	9DCB	播	9DF3	暨	9E72	檜	9E7F	菓	9EB2
9D54	戍	9D74	掬	9D7F	攪	9DAB	攤	9DCB	播	9DF4	暨	9E73	檜	9E7F	菓	9EB3
9D55	戍	9D75	掬	9D7F	攪	9DAB	攤	9DCB	播	9DF5	暨	9E74	檜	9E7F	菓	9EB4
9D56	戍	9D76	掬	9D7F	攪	9DAB	攤	9DCB	播	9DF6	暨	9E75	檜	9E7F	菓	9EB5
9D57	戍	9D77	掬	9D7F	攪	9DAB	攤	9DCB	播	9DF7	暨	9E76	檜	9E7F	菓	9EB6

椽	9EB7	桅	9ED7	檐	9EF7	欵	9F56	殼	9F76	洑	9F96	涕	9FB6	漈	9FD6	滾	9FF6	凜	E055
椽	9EB8	桅	9ED8	檐	9EF8	欵	9F57	殼	9F77	洑	9F97	涕	9FB7	漈	9FD7	滾	9FF7	凜	E056
椽	9EB9	桅	9ED9	檐	9EF9	欵	9F58	殼	9F78	洑	9F98	涕	9FB8	漈	9FD8	滾	9FF8	凜	E057
椽	9EBA	桅	9EDA	檐	9EFA	欵	9F59	殼	9F79	洑	9F99	涕	9FB9	漈	9FD9	滾	9FF9	凜	E058
椽	9EBB	桅	9EDB	檐	9EFB	欵	9F5A	殼	9F7A	洑	9FA0	涕	9FBA	漈	9FDA	滾	9FFA	凜	E059
椽	9EBC	桅	9EDC	檐	9EFB	欵	9F5B	殼	9F7B	洑	9FA1	涕	9FBB	漈	9FDB	滾	9FFB	凜	E05A
椽	9EBD	桅	9EDD	檐	9EFD	欵	9F5C	殼	9F7C	洑	9FA2	涕	9FBC	漈	9FDC	滾	9FFC	凜	E05B
椽	9EBE	桅	9EDE	檐	9EFE	欵	9F5D	殼	9F7D	洑	9FA3	涕	9FBD	漈	9FDD	滾	9FFD	凜	E05C
椽	9EBF	桅	9EDF	檐	9EFF	欵	9F5E	殼	9F7E	洑	9FA4	涕	9FBE	漈	9FDE	滾	9FFE	凜	E05D
椽	9EC0	桅	9EE0	檐		欵	9F5F	殼	9F7F	洑	9FA5	涕	9FBF	漈	9FDF	滾	9FFF	凜	E05E
椽	9EC1	桅	9EE1	檐		欵	9F60	殼	9F80	洑	9FA6	涕	9FC0	漈	9FE0				E05F
椽	9EC2	桅	9EE2	檐		欵	9F61	殼	9F81	洑	9FA7	涕	9FC1	漈	9FE1				E060
椽	9EC3	桅	9EE3	檐		欵	9F62	殼	9F82	洑	9FA8	涕	9FC2	漈	9FE2				E061
椽	9EC4	桅	9EE4	檐		欵	9F63	殼	9F83	洑	9FA9	涕	9FC3	漈	9FE3				E062
椽	9EC5	桅	9EE5	檐		欵	9F64	殼	9F84	洑	9FAA	涕	9FC4	漈	9FE4				E063
椽	9EC6	桅	9EE6	檐		欵	9F65	殼	9F85	洑	9FA5	涕	9FC5	漈	9FE5				E064
椽	9EC7	桅	9EE7	檐		欵	9F66	殼	9F86	洑	9FA6	涕	9FC6	漈	9FE6				E065
椽	9EC8	桅	9EE8	檐		欵	9F67	殼	9F87	洑	9FA7	涕	9FC7	漈	9FE7				E066
椽	9EC9	桅	9EE9	檐		欵	9F68	殼	9F88	洑	9FA8	涕	9FC8	漈	9FE8				E067
椽	9ECA	桅	9EEA	檐		欵	9F69	殼	9F89	洑	9FA9	涕	9FC9	漈	9FE9				E068
椽	9ECB	桅	9EEB	檐		欵	9F6A	殼	9F8A	洑	9FAA	涕	9FCA	漈	9FEA				E069
椽	9ECC	桅	9EEC	檐		欵	9F6B	殼	9F8B	洑	9FAB	涕	9FCB	漈	9FEB				E06A
椽	9ECD	桅	9EEC	檐		欵	9F6C	殼	9F8C	洑	9FAC	涕	9FCC	漈	9FEC				E06B
椽	9ECE	桅	9EEE	檐		欵	9F6D	殼	9F8D	洑	9FAD	涕	9FCD	漈	9FED				E06C
椽	9ECF	桅	9EEF	檐		欵	9F6E	殼	9F8E	洑	9FAE	涕	9FCE	漈	9FEE				E06D
椽	9ED0	桅	9EEF	檐		欵	9F6F	殼	9F8F	洑	9FAF	涕	9FCF	漈	9FEF				E06E
椽	9ED1	桅	9EF1	檐		欵	9F70	殼	9F90	洑	9FB0	涕	9FDD	漈	9FFF				E06F
椽	9ED2	桅	9EF2	檐		欵	9F71	殼	9F91	洑	9FB1	涕	9FDD	漈	9FFF				E070
椽	9ED3	桅	9EF3	檐		欵	9F72	殼	9F92	洑	9FB2	涕	9FD2	漈	9FF2				E071
椽	9ED4	桅	9EF4	檐		欵	9F73	殼	9F93	洑	9FB3	涕	9FD3	漈	9FF3				E072
椽	9ED5	桅	9EF5	檐		欵	9F74	殼	9F94	洑	9FB4	涕	9FD4	漈	9FF4				E073
椽	9ED6	桅	9EF6	檐		欵	9F75	殼	9F95	洑	9FB5	涕	9FD5	漈	9FF5				E074

炒	E075	熾	E095	犒	E0B5	獨	E0D5	瑾	E0F5	甬	E154	疝	E174	癆	E194	盒	E1B4	瞞	E1D4
炯	E076	燒	E096	榮	E0B6	猗	E0D6	璋	E0F6	旱	E155	疝	E175	癆	E195	盒	E1B5	瞞	E1D5
烟	E077	熾	E097	榮	E0B7	猗	E0D7	璋	E0F7	岫	E156	疝	E176	癆	E196	盒	E1B6	瞞	E1D6
炬	E078	熾	E098	榮	E0B8	猗	E0D8	璋	E0F8	岫	E157	疝	E177	癆	E197	盒	E1B7	瞞	E1D7
炮	E079	熾	E099	榮	E0B9	猗	E0D9	璋	E0F9	岫	E158	疝	E178	癆	E198	盒	E1B8	瞞	E1D8
炮	E07A	熾	E09A	榮	E0BA	猗	E0DA	璋	E0FA	岫	E159	疝	E179	癆	E199	盒	E1B9	瞞	E1D9
炮	E07B	熾	E09B	榮	E0BB	猗	E0DB	璋	E0FB	岫	E15A	疝	E17A	癆	E19A	盒	E1BA	瞞	E1DA
烟	E07C	熾	E09C	榮	E0BC	猗	E0DD	璋	E0FC	岫	E15B	疝	E17B	癆	E19B	盒	E1BB	瞞	E1DB
休	E07D	熾	E09D	榮	E0BD	猗	E0DD	璋	E0FD	岫	E15C	疝	E17C	癆	E19C	盒	E1BC	瞞	E1DC
休	E07E	熾	E09E	榮	E0BE	猗	E0DE	璋	E0FE	岫	E15D	疝	E17D	癆	E19D	盒	E1BD	瞞	E1DD
蒸	E07F	熾	E09F	榮	E0BF	猗	E0DE	璋	E0FF	岫	E15E	疝	E17E	癆	E19E	盒	E1BE	瞞	E1DE
烙	E080	熾	E0A0	榮	E0C0	猗	E0E0	璋	E0FF	岫	E15F	疝	E17F	癆	E19F	盒	E1BF	瞞	E1DF
焉	E081	熾	E0A1	榮	E0C1	猗	E0E1	璋	E0FF	岫	E160	疝	E180	癆	E1A0	盒	E1C0	瞞	E1E0
烽	E082	熾	E0A2	榮	E0C2	猗	E0E2	璋	E0FF	岫	E161	疝	E181	癆	E1A1	盒	E1C1	瞞	E1E1
焜	E083	熾	E0A3	榮	E0C3	猗	E0E3	璋	E0FF	岫	E162	疝	E182	癆	E1A2	盒	E1C2	瞞	E1E2
焜	E084	熾	E0A4	榮	E0C4	猗	E0E4	璋	E0FF	岫	E163	疝	E183	癆	E1A3	盒	E1C3	瞞	E1E3
焜	E085	熾	E0A5	榮	E0C5	猗	E0E5	璋	E0FF	岫	E164	疝	E184	癆	E1A4	盒	E1C4	瞞	E1E4
焜	E086	熾	E0A6	榮	E0C6	猗	E0E6	璋	E0FF	岫	E165	疝	E185	癆	E1A5	盒	E1C5	瞞	E1E5
焜	E087	熾	E0A7	榮	E0C7	猗	E0E7	璋	E0FF	岫	E166	疝	E186	癆	E1A6	盒	E1C6	瞞	E1E6
焜	E088	熾	E0A8	榮	E0C8	猗	E0E8	璋	E0FF	岫	E167	疝	E187	癆	E1A7	盒	E1C7	瞞	E1E7
焜	E089	熾	E0A9	榮	E0C9	猗	E0E9	璋	E0FF	岫	E168	疝	E188	癆	E1A8	盒	E1C8	瞞	E1E8
焜	E08A	熾	E0AA	榮	E0CA	猗	E0EA	璋	E0FF	岫	E169	疝	E189	癆	E1A9	盒	E1C9	瞞	E1E9
焜	E08B	熾	E0AB	榮	E0CB	猗	E0EB	璋	E0FF	岫	E16A	疝	E18A	癆	E1AA	盒	E1CA	瞞	E1EA
焜	E08C	熾	E0AC	榮	E0CC	猗	E0EC	璋	E0FF	岫	E16B	疝	E18B	癆	E1AB	盒	E1CB	瞞	E1EB
焜	E08D	熾	E0AD	榮	E0CD	猗	E0ED	璋	E0FF	岫	E16C	疝	E18C	癆	E1AC	盒	E1CC	瞞	E1EC
焜	E08E	熾	E0AE	榮	E0CE	猗	E0EE	璋	E0FF	岫	E16D	疝	E18D	癆	E1AD	盒	E1CD	瞞	E1ED
焜	E08F	熾	E0AF	榮	E0CF	猗	E0EF	璋	E0FF	岫	E16E	疝	E18E	癆	E1AE	盒	E1CE	瞞	E1EE
焜	E090	熾	E0B0	榮	E0D0	猗	E0F0	璋	E0FF	岫	E16F	疝	E18F	癆	E1AF	盒	E1CF	瞞	E1EF
焜	E091	熾	E0B1	榮	E0D1	猗	E0F1	璋	E0FF	岫	E170	疝	E190	癆	E1B0	盒	E1D0	瞞	E1F0
焜	E092	熾	E0B2	榮	E0D2	猗	E0F2	璋	E0FF	岫	E171	疝	E191	癆	E1B1	盒	E1D1	瞞	E1F1
焜	E093	熾	E0B3	榮	E0D3	猗	E0F3	璋	E0FF	岫	E172	疝	E192	癆	E1B2	盒	E1D2	瞞	E1F2
焜	E094	熾	E0B4	榮	E0D4	猗	E0F4	璋	E0FF	岫	E173	疝	E193	癆	E1B3	盒	E1D3	瞞	E1F3

磴	E1F4	襖	E253	襖	E273	筑	E293	篔	E2B3	簍	E2D3	楠	E2F3	絳	E372	纈	E392
碓	E1F5	襖	E254	襖	E274	笄	E294	笄	E2B4	簍	E2D4	檣	E2F4	縵	E373	纈	E393
碓	E1F6	襖	E255	襖	E275	笄	E295	笄	E2B5	簍	E2D5	檣	E2F5	縵	E374	纈	E394
碓	E1F7	襖	E256	襖	E276	笄	E296	笄	E2B6	簍	E2D6	檣	E2F6	縵	E375	纈	E395
碓	E1F8	襖	E257	襖	E277	笄	E297	笄	E2B7	簍	E2D7	檣	E2F7	縵	E376	纈	E396
碓	E1F9	襖	E258	襖	E278	笄	E298	笄	E2B8	簍	E2D8	檣	E2F8	縵	E377	纈	E397
碓	E1FA	襖	E259	襖	E279	笄	E299	笄	E2B9	簍	E2D9	檣	E2F9	縵	E378	纈	E398
碓	E1FB	襖	E25A	襖	E27A	笄	E29A	笄	E2BA	簍	E2DA	檣	E2FA	縵	E379	纈	E399
碓	E1FC	襖	E25B	襖	E27B	笄	E29B	笄	E2BB	簍	E2DB	檣	E2FB	縵	E37A	纈	E39A
碓	E1FD	襖	E25C	襖	E27C	笄	E29C	笄	E2BC	簍	E2DC	檣	E2FC	縵	E37B	纈	E39B
碓	E1FE	襖	E25D	襖	E27D	笄	E29D	笄	E2BD	簍	E2DD	檣	E2FD	縵	E37C	纈	E39C
碓	E1FF	襖	E25E	襖	E27E	笄	E29E	笄	E2BE	簍	E2DE	檣	E2FE	縵	E37D	纈	E39D
		襖	E25F	襖	E27F	笄	E29F	笄	E2BF	簍	E2DF	檣	E2FF	縵	E37E	纈	E39E
磴	E240	襖	E260	襖	E280	笄	E2A0	笄	E2C0	簍	E2E0	檣	E340	縵	E37F	纈	E39F
磴	E241	襖	E261	襖	E281	笄	E2A1	笄	E2C1	簍	E2E1	檣	E341	縵	E380	纈	E3A0
磴	E242	襖	E262	襖	E282	笄	E2A2	笄	E2C2	簍	E2E2	檣	E342	縵	E381	纈	E3A1
磴	E243	襖	E263	襖	E283	笄	E2A3	笄	E2C3	簍	E2E3	檣	E343	縵	E382	纈	E3A2
磴	E244	襖	E264	襖	E284	笄	E2A4	笄	E2C4	簍	E2E4	檣	E344	縵	E383	纈	E3A3
磴	E245	襖	E265	襖	E285	笄	E2A5	笄	E2C5	簍	E2E5	檣	E345	縵	E384	纈	E3A4
磴	E246	襖	E266	襖	E286	笄	E2A6	笄	E2C6	簍	E2E6	檣	E346	縵	E385	纈	E3A5
磴	E247	襖	E267	襖	E287	笄	E2A7	笄	E2C7	簍	E2E7	檣	E347	縵	E386	纈	E3A6
磴	E248	襖	E268	襖	E288	笄	E2A8	笄	E2C8	簍	E2E8	檣	E348	縵	E387	纈	E3A7
磴	E249	襖	E269	襖	E289	笄	E2A9	笄	E2C9	簍	E2E9	檣	E349	縵	E388	纈	E3A8
磴	E24A	襖	E26A	襖	E28A	笄	E2AA	笄	E2CA	簍	E2EA	檣	E34A	縵	E389	纈	E3A9
磴	E24B	襖	E26B	襖	E28B	笄	E2AB	笄	E2CB	簍	E2EB	檣	E34B	縵	E390	纈	E3AA
磴	E24C	襖	E26C	襖	E28C	笄	E2AC	笄	E2CC	簍	E2EC	檣	E34C	縵	E391	纈	E3AB
磴	E24D	襖	E26D	襖	E28D	笄	E2AD	笄	E2CC	簍	E2ED	檣	E34D	縵	E392	纈	E3AC
磴	E24E	襖	E26E	襖	E28E	笄	E2AE	笄	E2CC	簍	E2EE	檣	E34E	縵	E393	纈	E3AD
磴	E24F	襖	E26F	襖	E28F	笄	E2AF	笄	E2CC	簍	E2EF	檣	E34F	縵	E394	纈	E3AE
磴	E250	襖	E270	襖	E290	笄	E2B0	笄	E2D0	簍	E2F0	檣	E350	縵	E395	纈	E3AF
磴	E251	襖	E271	襖	E291	笄	E2B1	笄	E2D1	簍	E2F1	檣	E351	縵	E396	纈	E3B0
磴	E252	襖	E272	襖	E292	笄	E2B2	笄	E2D2	簍	E2F2	檣	E351	縵	E397	纈	E3B1

羈	E3B2	勸	E3D2	青	E3F2	膾	E451	舍	E471	苟	E491	莖	E4B1	葭	E4D1	蓴	E4F1	積	E550
羈	E3B3	勸	E3D3	青	E3F3	膾	E452	舍	E472	苟	E492	莖	E4B2	葭	E4D2	蓴	E4F2	積	E551
羈	E3B4	勸	E3D4	青	E3F4	膾	E453	舍	E473	苟	E493	莖	E4B3	葭	E4D3	蓴	E4F3	積	E552
羈	E3B5	勸	E3D5	青	E3F5	膾	E454	舍	E474	苟	E494	莖	E4B4	葭	E4D4	蓴	E4F4	積	E553
羈	E3B6	勸	E3D6	青	E3F6	膾	E455	舍	E475	苟	E495	莖	E4B5	葭	E4D5	蓴	E4F5	積	E554
羈	E3B7	勸	E3D7	青	E3F7	膾	E456	舍	E476	苟	E496	莖	E4B6	葭	E4D6	蓴	E4F6	積	E555
羈	E3B8	勸	E3D8	青	E3F8	膾	E457	舍	E477	苟	E497	莖	E4B7	葭	E4D7	蓴	E4F7	積	E556
羈	E3B9	勸	E3D9	青	E3F9	膾	E458	舍	E478	苟	E498	莖	E4B8	葭	E4D8	蓴	E4F8	積	E557
羈	E3BA	勸	E3DA	青	E3FA	膾	E459	舍	E479	苟	E499	莖	E4B9	葭	E4D9	蓴	E4F9	積	E558
羈	E3BB	勸	E3DB	青	E3FB	膾	E45A	舍	E47A	苟	E49A	莖	E4BA	葭	E4DA	蓴	E4FA	積	E559
羈	E3BC	勸	E3DC	青	E3FC	膾	E45B	舍	E47B	苟	E49B	莖	E4BB	葭	E4DB	蓴	E4FB	積	E55A
羈	E3BD	勸	E3DD	青	E3FD	膾	E45C	舍	E47C	苟	E49C	莖	E4BC	葭	E4DD	蓴	E4FC	積	E55B
羈	E3BE	勸	E3DE	青	E3FE	膾	E45D	舍	E47D	苟	E49D	莖	E4BD	葭	E4DD	蓴	E4FD	積	E55C
羈	E3BF	勸	E3DF	青	E3FF	膾	E45E	舍	E47E	苟	E49E	莖	E4BE	葭	E4DE	蓴	E4FE	積	E55D
羈	E3C0	勸	E3E0	青	E3E0	膾	E45F	舍	E47F	苟	E49F	莖	E4BF	葭	E4DF	蓴	E4FF	積	E55E
羈	E3C1	勸	E3E1	青	E440	膾	E460	舍	E480	苟	E4A0	莖	E4C0	葭	E4E0	蓴	E540	積	E560
羈	E3C2	勸	E3E2	青	E441	膾	E461	舍	E481	苟	E4A1	莖	E4C1	葭	E4E1	蓴	E541	積	E561
羈	E3C3	勸	E3E3	青	E442	膾	E462	舍	E482	苟	E4A2	莖	E4C2	葭	E4E2	蓴	E542	積	E562
羈	E3C4	勸	E3E4	青	E443	膾	E463	舍	E483	苟	E4A3	莖	E4C3	葭	E4E3	蓴	E543	積	E563
羈	E3C5	勸	E3E5	青	E444	膾	E464	舍	E484	苟	E4A4	莖	E4C4	葭	E4E4	蓴	E544	積	E564
羈	E3C6	勸	E3E6	青	E445	膾	E465	舍	E485	苟	E4A5	莖	E4C5	葭	E4E5	蓴	E545	積	E565
羈	E3C7	勸	E3E7	青	E446	膾	E466	舍	E486	苟	E4A6	莖	E4C6	葭	E4E6	蓴	E546	積	E566
羈	E3C8	勸	E3E8	青	E447	膾	E467	舍	E487	苟	E4A7	莖	E4C7	葭	E4E7	蓴	E547	積	E567
羈	E3C9	勸	E3E9	青	E448	膾	E468	舍	E488	苟	E4A8	莖	E4C8	葭	E4E8	蓴	E548	積	E568
羈	E3CA	勸	E3EA	青	E449	膾	E469	舍	E489	苟	E4A9	莖	E4C9	葭	E4E9	蓴	E549	積	E569
羈	E3CB	勸	E3EB	青	E44A	膾	E46A	舍	E48A	苟	E4AA	莖	E4CA	葭	E4EA	蓴	E54A	積	E56A
羈	E3CC	勸	E3EC	青	E44B	膾	E46B	舍	E48B	苟	E4AB	莖	E4CB	葭	E4EB	蓴	E54B	積	E56B
羈	E3CD	勸	E3ED	青	E44C	膾	E46C	舍	E48C	苟	E4AC	莖	E4CC	葭	E4EC	蓴	E54C	積	E56C
羈	E3CE	勸	E3EE	青	E44D	膾	E46D	舍	E48D	苟	E4AD	莖	E4CD	葭	E4ED	蓴	E54D	積	E56D
羈	E3CF	勸	E3EF	青	E44E	膾	E46E	舍	E48E	苟	E4AE	莖	E4CE	葭	E4EE	蓴	E54E	積	E56E
羈	E3D0	勸	E3EF	青	E44F	膾	E46F	舍	E48F	苟	E4AF	莖	E4CF	葭	E4EF	蓴	E54E	積	E56E
羈	E3D1	勸	E3F1	青	E450	膾	E470	舍	E490	苟	E4B0	莖	E4D0	葭	E4F0	蓴	E54F	積	E56F

蚪	E570	蝻	E590	蝻	E580	袈	E5D0	襦	E5F0
蚱	E571	蜻	E591	螭	E581	褙	E5D1	褙	E5F1
蚱	E572	蛸	E592	蝻	E582	褙	E5D2	褙	E5F2
蚱	E573	蛸	E593	蝻	E583	褙	E5D3	褙	E5F3
蚱	E574	蛸	E594	蝻	E584	褙	E5D4	褙	E5F4
蚱	E575	蛸	E595	蝻	E585	褙	E5D5	褙	E5F5
蚱	E576	蛸	E596	蝻	E586	褙	E5D6	褙	E5F6
蚱	E577	蛸	E597	蝻	E587	褙	E5D7	褙	E5F7
蚱	E578	蛸	E598	蝻	E588	褙	E5D8	褙	E5F8
蚱	E579	蛸	E599	蝻	E589	褙	E5D9	褙	E5F9
蚱	E57A	蛸	E59A	蝻	E58A	褙	E5DA	褙	E5FA
蚱	E57B	蛸	E59B	蝻	E58B	褙	E5DB	褙	E5FB
蚱	E57C	蛸	E59C	蝻	E58C	褙	E5DC	褙	E5FC
蚱	E57D	蛸	E59D	蝻	E58D	褙	E5DD	褙	E5FD
蚱	E57E	蛸	E59E	蝻	E58E	褙	E5DE	褙	E5FE
蚱	E57F	蛸	E59F	蝻	E58F	褙	E5DF	褙	E5FF
蛟	E580	蝻	E5A0	蝻	E580	褙	E5E0	褙	E640
蛟	E581	蝻	E5A1	蝻	E581	褙	E5E1	褙	E641
蛟	E582	蝻	E5A2	蝻	E582	褙	E5E2	褙	E642
蛟	E583	蝻	E5A3	蝻	E583	褙	E5E3	褙	E643
蛟	E584	蝻	E5A4	蝻	E584	褙	E5E4	褙	E644
蛟	E585	蝻	E5A5	蝻	E585	褙	E5E5	褙	E645
蛟	E586	蝻	E5A6	蝻	E586	褙	E5E6	褙	E646
蛟	E587	蝻	E5A7	蝻	E587	褙	E5E7	褙	E647
蛟	E588	蝻	E5A8	蝻	E588	褙	E5E8	褙	E648
蛟	E589	蝻	E5A9	蝻	E589	褙	E5E9	褙	E649
蛟	E58A	蝻	E5AA	蝻	E58A	褙	E5EA	褙	E64A
蛟	E58B	蝻	E5AB	蝻	E58B	褙	E5EB	褙	E64B
蛟	E58C	蝻	E5AC	蝻	E58C	褙	E5EC	褙	E64C
蛟	E58D	蝻	E5AD	蝻	E58D	褙	E5ED	褙	E64D
蛟	E58E	蝻	E5AE	蝻	E58E	褙	E5EE	褙	E64E
蛟	E58F	蝻	E5AF	蝻	E58F	褙	E5EF	褙	E64E

覬	E64F	詭	E68F	豈	E6AF	賺	E6CF
覬	E650	詭	E690	豈	E6B0	賺	E6D0
覬	E651	詭	E691	豈	E6B1	賺	E6D1
覬	E652	詭	E692	豈	E6B2	賺	E6D2
覬	E653	詭	E693	豈	E6B3	賺	E6D3
覬	E654	詭	E694	豈	E6B4	賺	E6D4
覬	E655	詭	E695	豈	E6B5	賺	E6D5
覬	E656	詭	E696	豈	E6B6	賺	E6D6
覬	E657	詭	E697	豈	E6B7	賺	E6D7
覬	E658	詭	E698	豈	E6B8	賺	E6D8
覬	E659	詭	E699	豈	E6B9	賺	E6D9
覬	E65A	詭	E69A	豈	E6BA	賺	E6DA
覬	E65B	詭	E69B	豈	E6BB	賺	E6DB
覬	E65C	詭	E69C	豈	E6BC	賺	E6DC
覬	E65D	詭	E69D	豈	E6BD	賺	E6DD
覬	E65E	詭	E69E	豈	E6BE	賺	E6DE
覬	E65F	詭	E69F	豈	E6BF	賺	E6DE
覬	E660	詭	E680	豈	E6C0	賺	E6E0
覬	E661	詭	E681	豈	E6C1	賺	E6E1
覬	E662	詭	E682	豈	E6C2	賺	E6E2
覬	E663	詭	E683	豈	E6C3	賺	E6E3
覬	E664	詭	E684	豈	E6C4	賺	E6E4
覬	E665	詭	E685	豈	E6C5	賺	E6E5
覬	E666	詭	E686	豈	E6C6	賺	E6E6
覬	E667	詭	E687	豈	E6C7	賺	E6E7
覬	E668	詭	E688	豈	E6C8	賺	E6E8
覬	E669	詭	E689	豈	E6C9	賺	E6E9
覬	E66A	詭	E68A	豈	E6CA	賺	E6EA
覬	E66B	詭	E68B	豈	E6CB	賺	E6EB
覬	E66C	詭	E68C	豈	E6CC	賺	E6EC
覬	E66D	詭	E68D	豈	E6CD	賺	E6ED
覬	E66E	詭	E68E	豈	E6CE	賺	E6EE

跣	E6EF	蹀	E74E	輻	E76E	邇	E78E	邈	E7AE
跣	E6F0	蹀	E74F	輻	E76F	邇	E78F	邈	E7AF
跣	E6F1	蹀	E750	輻	E770	邇	E790	邈	E7B0
跣	E6F2	蹀	E751	輻	E771	邇	E791	邈	E7B1
跣	E6F3	蹀	E752	輻	E772	邇	E792	邈	E7B2
跣	E6F4	蹀	E753	輻	E773	邇	E793	邈	E7B3
跣	E6F5	蹀	E754	輻	E774	邇	E794	邈	E7B4
跣	E6F6	蹀	E755	輻	E775	邇	E795	邈	E7B5
跣	E6F7	蹀	E756	輻	E776	邇	E796	邈	E7B6
跣	E6F8	蹀	E757	輻	E777	邇	E797	邈	E7B7
跣	E6F9	蹀	E758	輻	E778	邇	E798	邈	E7B8
跣	E6FA	蹀	E759	輻	E779	邇	E799	邈	E7B9
跣	E6FB	蹀	E75A	輻	E77A	邇	E79A	邈	E7BA
跣	E6FC	蹀	E75B	輻	E77B	邇	E79B	邈	E7BB
跣	E6FD	蹀	E75C	輻	E77C	邇	E79C	邈	E7BC
跣	E6FE	蹀	E75D	輻	E77D	邇	E79D	邈	E7BD
跣	E6FF	蹀	E75E	輻	E77E	邇	E79E	邈	E7BE
蹀	E740	輻	E760	邈	E780	邈	E7A0	邈	E7C0
蹀	E741	輻	E761	邈	E781	邈	E7A1	邈	E7C1
蹀	E742	輻	E762	邈	E782	邈	E7A2	邈	E7C2
蹀	E743	輻	E763	邈	E783	邈	E7A3	邈	E7C3
蹀	E744	輻	E764	邈	E784	邈	E7A4	邈	E7C4
蹀	E745	輻	E765	邈	E785	邈	E7A5	邈	E7C5
蹀	E746	輻	E766	邈	E786	邈	E7A6	邈	E7C6
蹀	E747	輻	E767	邈	E787	邈	E7A7	邈	E7C7
蹀	E748	輻	E768	邈	E788	邈	E7A8	邈	E7C8
蹀	E749	輻	E769	邈	E789	邈	E7A9	邈	E7C9
蹀	E74A	輻	E76A	邈	E78A	邈	E7AA	邈	E7CA
蹀	E74B	輻	E76B	邈	E78B	邈	E7AB	邈	E7CB
蹀	E74C	輻	E76C	邈	E78C	邈	E7AC	邈	E7CC
蹀	E74D	輻	E76D	邈	E78D	邈	E7AD	邈	E7CD

醫	E7CE	鉤	E7EE	鎬	E84D	鑼	E88D
醫	E7CF	鉤	E7EF	鎬	E84E	鑼	E88E
醫	E7D0	鉤	E7F0	鎬	E84F	鑼	E88F
醫	E7D1	鉤	E7F1	鎬	E850	鑼	E890
醫	E7D2	鉤	E7F2	鎬	E851	鑼	E891
醫	E7D3	鉤	E7F3	鎬	E852	鑼	E892
醫	E7D4	鉤	E7F4	鎬	E853	鑼	E893
醫	E7D5	鉤	E7F5	鎬	E854	鑼	E894
醫	E7D6	鉤	E7F6	鎬	E855	鑼	E895
醫	E7D7	鉤	E7F7	鎬	E856	鑼	E896
醫	E7D8	鉤	E7F8	鎬	E857	鑼	E897
醫	E7D9	鉤	E7F9	鎬	E858	鑼	E898
醫	E7DA	鉤	E7FA	鎬	E859	鑼	E899
醫	E7DB	鉤	E7FB	鎬	E85A	鑼	E89A
醫	E7DC	鉤	E7FC	鎬	E85B	鑼	E89B
醫	E7DD	鉤	E7FD	鎬	E85C	鑼	E89C
醫	E7DE	鉤	E7FE	鎬	E85D	鑼	E89D
醫	E7DF	鉤	E7FF	鎬	E85E	鑼	E89E
醫	E7E0	鉤	E7E0	鎬	E85F	鑼	E89F
醫	E7E1	鉤	E7E1	鎬	E860	鑼	E8A0
醫	E7E2	鉤	E7E2	鎬	E861	鑼	E8A1
醫	E7E3	鉤	E7E3	鎬	E862	鑼	E8A2
醫	E7E4	鉤	E7E4	鎬	E863	鑼	E8A3
醫	E7E5	鉤	E7E5	鎬	E864	鑼	E8A4
醫	E7E6	鉤	E7E6	鎬	E865	鑼	E8A5
醫	E7E7	鉤	E7E7	鎬	E866	鑼	E8A6
醫	E7E8	鉤	E7E8	鎬	E867	鑼	E8A7
醫	E7E9	鉤	E7E9	鎬	E868	鑼	E8A8
醫	E7EA	鉤	E7EA	鎬	E869	鑼	E8A9
醫	E7EB	鉤	E7EB	鎬	E86A	鑼	E8AA
醫	E7EC	鉤	E7EC	鎬	E86B	鑼	E8AB
醫	E7ED	鉤	E7ED	鎬	E86C	鑼	E8AC

E8AD	E8CD	E8ED	E94C	E96C	E98C	E9AC	E9CC	E9EC	E4AB
E8AE	E8CE	E8EE	E94D	E96D	E98D	E9AD	E9CD	E9ED	E4AC
E8AF	E8CF	E8EF	E94E	E96E	E98E	E9AE	E9CE	E9EE	E4AD
E8B0	E8D0	E8F0	E94F	E96F	E98F	E9AF	E9CF	E9EF	E4AE
E8B1	E8D1	E8F1	E950	E970	E990	E9B0	E9D0	E9F0	E4AF
E8B2	E8D2	E8F2	E951	E971	E991	E9B1	E9D1	E9F1	E4A0
E8B3	E8D3	E8F3	E952	E972	E992	E9B2	E9D2	E9F2	E4A1
E8B4	E8D4	E8F4	E953	E973	E993	E9B3	E9D3	E9F3	E4A2
E8B5	E8D5	E8F5	E954	E974	E994	E9B4	E9D4	E9F4	E4A3
E8B6	E8D6	E8F6	E955	E975	E995	E9B5	E9D5	E9F5	E4A4
E8B7	E8D7	E8F7	E956	E976	E996	E9B6	E9D6	E9F6	E4A5
E8B8	E8D8	E8F8	E957	E977	E997	E9B7	E9D7	E9F7	E4A6
E8B9	E8D9	E8F9	E958	E978	E998	E9B8	E9D8	E9F8	E4A7
E8BA	E8DA	E8FA	E959	E979	E999	E9B9	E9D9	E9F9	E4A8
E8BB	E8DB	E8FB	E95A	E97A	E99A	E9BA	E9DA	E9FA	E4A9
E8BC	E8DC	E8FC	E95B	E97B	E99B	E9BB	E9DB	E9FB	E4AA
E8BD	E8DD	E8FD	E95C	E97C	E99C	E9BC	E9DC	E9FC	E4AB
E8BE	E8DE	E8FE	E95D	E97D	E99D	E9BD	E9DD	E9FD	E4AC
E8BF	E8DF	E8FF	E95E	E97E	E99E	E9BE	E9DE	E9FE	E4AD
E8C0	E8E0		E95F	E97F	E99F	E9BF	E9DF	E9FF	E4AE
E8C1	E8E1	E940	E960	E980	E9A0	E9C0	E9E0		E4AF
E8C2	E8E2	E941	E961	E981	E9A1	E9C1	E9E1	鴉	E4A0
E8C3	E8E3	E942	E962	E982	E9A2	E9C2	E9E2	鴉	E4A1
E8C4	E8E4	E943	E963	E983	E9A3	E9C3	E9E3	鴉	E4A2
E8C5	E8E5	E944	E964	E984	E9A4	E9C4	E9E4	鴉	E4A3
E8C6	E8E6	E945	E965	E985	E9A5	E9C5	E9E5	鴉	E4A4
E8C7	E8E7	E946	E966	E986	E9A6	E9C6	E9E6	鴉	E4A5
E8C8	E8E8	E947	E967	E987	E9A7	E9C7	E9E7	鴉	E4A6
E8C9	E8E9	E948	E968	E988	E9A8	E9C8	E9E8	鴉	E4A7
E8CA	E8EA	E949	E969	E989	E9A9	E9C9	E9E9	鴉	E4A8
E8CB	E8EB	E94A	E96A	E98A	E9AA	E9CA	E9EA	鴉	E4A9
E8CC	E8EC	E94B	E96B	E98B	E9AB	E9CB	E9EB	鴉	E4AA

E6AB	E8AB	EAAB	EACB	EAEB	半角カナ	@	0060	。	00A1	タ	00C0
E6AC	E8AC	EAAC	EACC	EAE C	!	A	0061	「	00A2	チ	00C1
E6AD	E8AD	EAAD	EACD	EAE D	*	B	0062	」	00A3	ツ	00C2
E6AE	E8AE	EAAE	EACE	EAE E	#	C	0063	、	00A4	テ	00C3
E6AF	E8AF	EAAF	EACF	EAE F	\$	D	0064	、	00A5	ト	00C4
E6A0	E8A0	EAB0	EAD0	EAF0	%	E	0065	、	00A6	ナ	00C5
E6A1	E8A1	EAB1	EAD1	EAF1	&	F	0066	、	00A7	ニ	00C6
E6A2	E8A2	EAB2	EAD2	EAF2	'	G	0067	、	00A8	ヌ	00C7
E6A3	E8A3	EAB3	EAD3	EAF3	(H	0068	、	00A9	ネ	00C8
E6A4	E8A4	EAB4	EAD4	EAF4)	I	0069	、	00AA	ノ	00C9
E6A5	E8A5	EAB5	EAD5	EAF5	*	J	006A	、	00AB	ハ	00CA
E6A6	E8A6	EAB6	EAD6	EAF6	+	K	006B	、	00AC	ヒ	00CB
E6A7	E8A7	EAB7	EAD7	EAF7	.	L	006C	、	00AD	フ	00CC
E6A8	E8A8	EAB8	EAD8	EAF8	-	M	006D	、	00AE	ヤ	00CD
E6A9	E8A9	EAB9	EAD9	EAF9	.	N	006E	、	00AF	ユ	00CE
E6AA	E8AA	EABA	EADA	EAF A	/	O	006F	、	00B0	ホ	00CF
E6AB	E8AB	EABB	EADB	EAF B	0	P	0070	、	00B1	マ	00D0
E6AC	E8AC	EABC	EADC	EAF C	1	Q	0071	、	00B2	ミ	00D1
E6AD	E8AD	EABD	EADD	EAF D	2	R	0072	、	00B3	ム	00D2
E6AE	E8AE	EABE	EADE	EAF E	3	S	0073	、	00B4	メ	00D3
E6AF	E8AF	EABF	EADF	EAF F	4	T	0074	、	00B5	ヤ	00D4
E6A0	E8A0	EAA0	EAE0	EAF0	5	U	0075	、	00B6	ユ	00D5
E6A1	E8A1	EAA1	EAE1	EAF1	6	V	0076	、	00B7	ヨ	00D6
E6A2	E8A2	EAA2	EAE2	EAF2	7	W	0077	、	00B8	リ	00D7
E6A3	E8A3	EAA3	EAE3	EAF3	8	X	0078	、	00B9	ラ	00D8
E6A4	E8A4	EAA4	EAE4	EAF4	9	Y	0079	、	00BA	ル	00D9
E6A5	E8A5	EAA5	EAE5	EAF5	:	Z	007A	、	00BB	レ	00DA
E6A6	E8A6	EAA6	EAE6	EAF6	:	[007B	、	00BC	ロ	00DB
E6A7	E8A7	EAA7	EAE7	EAF7	<	¥	007C	、	00BD	ワ	00DC
E6A8	E8A8	EAA8	EAE8	EAF8	=]	007D	、	00BE	ン	00DD
E6A9	E8A9	EAA9	EAE9	EAF9	>	^	007E	、	00BF	。 *	00DE
E6AA	E8AA	EAAA	EAEA	EAF A	?	_	007F	、			00DF

● 機能一覧

以下の操作で利用できる機能番号の一覧です。

● 待受画面で ▶ 機能番号を入力

発信／着信／通話 (1)			
機能番号	機能名	お買い上げ時の設定	参照
11	累積通話時間	—	169ページ
12	通話時間目安表示	ON	169ページ
13	履歴		27ページ
131	発信履歴	—	27ページ
132	着信履歴	—	27ページ
133	不在着信履歴	—	27ページ
14	エニーキーアンサー	OFF	169ページ
15	発信者番号通知	ON	30ページ
16	着信時フォルダオープン	状態継続	169ページ
17	通信中着信	起動	166ページ
18	通信中メール受信	起動	167ページ
19	イヤホン自動応答	ON	171ページ
10	イヤホン自動応答秒数	9秒	171ページ
1*	サービス問合せ		194ページ
1*1	サービスセンター (116)	—	194ページ
1*2	留守電センター (*931)	—	194ページ
1*3	着信転送サービスセンター (143)	—	195ページ

音／バイブ (2)			
機能番号	機能名	お買い上げ時の設定	参照
21	音声着信		122ページ
211	音量	音量レベル3	122ページ
212	着信音	パターン1	122ページ
213	バイブレータ設定	OFF	122ページ
22	Eメール受信		123ページ
221	音量	音量レベル3	123ページ
222	受信音	メール受信音1	123ページ
223	バイブレータ設定	OFF	123ページ
224	メール受信音鳴動時間	1サイクル再生	123ページ
23	ライトメール受信		123ページ
231	音量	音量レベル3	123ページ
232	受信音	メール受信音2	123ページ
233	バイブレータ設定	OFF	123ページ
234	メール受信音鳴動時間	1サイクル再生	123ページ
24	アラーム		124ページ
241	音量	音量レベル3	124ページ
242	バイブレータ設定	OFF	124ページ
25	スケジュールアラーム		124ページ
251	音量	音量レベル3	124ページ
252	バイブレータ設定	OFF	124ページ
26	操作音	OFF	125ページ
27	データ再生音	音量レベル3	125ページ
28	ウェイクアップトーン	ON	125ページ
29	圏外警告音	ON	125ページ

画面／照明 (3)			
機能番号	機能名	お買い上げ時の設定	参照
31	メインディスプレイ		126ページ
311	壁紙設定	固定画像1	126ページ
312	時計カレンダー表示	時計大 (12H)	127ページ
313	音声発信画面	固定アニメ	126ページ
314	音声着信画面	固定アニメ	126ページ
32	サブディスプレイ		127ページ
321	着信番号表示	ON	127ページ
322	照明 (LED) 点灯	ON	127ページ
323	LED色設定		127ページ
3231	通話中	なし	127ページ
3232	発信中	レインボー	127ページ
3233	音声着信中	青	127ページ
3234	ライトメール受信	緑	127ページ
3235	Eメール受信	緑	127ページ
3236	新着／不在あり	緑	127ページ
3237	アラーム鳴動中	橙	127ページ
3238	スケジュールアラーム鳴動中	濃いピンク	127ページ
3239	Opera起動中	赤	127ページ
3230	待ち受け中	グレー	127ページ
323*	Java™アプリ起動中	水色	127ページ
33	名前表示	ON (メイン+サブ)	128ページ
34	充電時LCD	OFF	128ページ
35	照明 (メインディスプレイ)		128ページ
351	Opera照明		128ページ
3511	照明の明るさ	明るさ3	128ページ
3512	点灯時間	30秒	128ページ
352	メール照明		128ページ
3521	照明の明るさ	明るさ3	128ページ
3522	点灯時間	30秒	128ページ
353	その他照明		128ページ
3531	照明の明るさ	明るさ3	128ページ
3532	点灯時間	10秒	128ページ
36	節電画面	1分	129ページ
37	文字サイズ	小	129ページ
38	配色設定	ブラック&ミント	129ページ

セキュリティ (4)			
機能番号	機能名	お買い上げ時の設定	参照
41	閉めるとロック	OFF	140ページ
42	着信拒否		141ページ
421	指定番号拒否	解除	141ページ
422	指定番号一覧	—	141ページ
423	ユーザ非通知拒否	解除	141ページ
424	公衆電話発信拒否	解除	141ページ
425	通知不可能拒否	解除	141ページ
426	着信履歴保存	保存	141ページ
427	着信拒否全解除	—	141ページ

セキュリティ (4)

機能番号	機能名	お買い上げ時の設定	参照
43	操作ロック		143ページ
431	発信先限定	解除	143ページ
432	発信先一覧	—	144ページ
433	ダイヤル発信	許可	143ページ
434	アドレス帳閲覧	許可	143ページ
435	スピードダイヤル	許可	143ページ
436	スケジュール	許可	143ページ
437	Opera	許可	143ページ
438	メール	許可	143ページ
439	データ発信	許可	143ページ
430	Java™アプリ	許可	143ページ
44	シークレットモード	OFF	145ページ
45	暗証番号変更	1234	145ページ
46	本体リセット		146ページ
461	メモリリセット	—	146ページ
462	機能リセット	—	146ページ
463	完全消去+初期化	—	146ページ
47	リモートロック		147ページ
471	着信	OFF	147ページ
472	着信番号一覧	—	148ページ
473	ライトメール	OFF	147ページ
474	ライトメール番号一覧	—	148ページ
475	パスワード変更	未登録	147ページ
48	管理者ロック		152ページ
481	アドレス帳限定発信	解除	154ページ
482	アドレス帳限定着信	解除	154ページ
483	アドレス帳閲覧	許可	155ページ
484	アドレス帳編集	許可	155ページ
485	ブックマーク限定WEB接続	解除	156ページ
486	メール使用	許可	156ページ
487	Java™アプリ使用	許可	157ページ
488	ダイヤルアップ設定変更	許可	157ページ
489	発着信履歴閲覧	許可	157ページ
480	セキュリティ設定変更	許可	157ページ
48*	閉めるとロック設定変更	許可	158ページ
48#	データフォルダ内ファイル持出し	許可	158ページ
48♣	microSD使用	許可	158ページ
48☒	赤外線通信使用	許可	158ページ
48♠	バックアップ使用	許可	159ページ
48	USB接続	許可	159ページ
48	カメラ使用	許可	159ページ
48	LI設定変更	許可	159ページ
48	管理者用暗証番号変更	12345678	152ページ

時計 (5)

機能番号	機能名	お買い上げ時の設定	参照
51	日時設定	2008年01月01日 00:00	24ページ
52	自動時刻補正 (パケット通信開始時)	ON	25ページ
53	ピクト時計	日付+時間	25ページ
54	アラーム	未登録	162ページ

伝言メモ設定 (6)

機能番号	機能名	お買い上げ時の設定	参照
61	伝言メモ設定	OFF	34ページ
62	応答メッセージ録音	—	35ページ
63	応答メッセージ選択	固定メッセージ	35ページ
64	伝言メモ応答時間	15秒	35ページ
65	安全運転モード	電話機応答	38ページ

USB設定 (7)

機能番号	機能名	お買い上げ時の設定	参照
71	USB充電	急速	23ページ
72	USBモード	モデム&ユーティリティ	190ページ

文字入力補助 (8)

機能番号	機能名	お買い上げ時の設定	参照
81	ユーザ辞書	—	44ページ
82	予測変換設定	ON	45ページ
83	学習内容リセット	—	45ページ
84	定型文登録	—	43ページ
85	顔文字登録	—	44ページ
86	オプション辞書登録	—	45ページ

その他設定 (9)			
機能番号	機能名	お買い上げ時の設定	参照
91	LI設定	OFF	172ページ
92	データ通信方式	ベストエフォート型	190ページ
93	ダイヤルアップ設定		100ページ
931	接続先1		100ページ
9311	接続先名称	—	100ページ
9312	電話番号	—	100ページ
9313	ユーザー名	—	100ページ
9314	パスワード	—	100ページ
9315	ワンタイムパスワード	OFF	100ページ
9316	分計発信	OFF	100ページ
9317	詳細設定	—	100ページ
9318	プロキシ設定	—	101ページ
932	接続先2		100ページ
933	CLUB AIR-EDGE		100ページ
9331	接続先名称	CLUB AIR-EDGE	100ページ
9332	電話番号	0570570099##61	100ページ
9333	ユーザー名	clubh	100ページ
9334	パスワード	*****	100ページ
9335	分計発信	OFF	100ページ
9338	ヘルプ	—	101ページ
94	国際ローミング		174ページ
941	事業者選択方法	自動選択	174ページ
942	自動選択事業者一覧	日本/ウィルコム	174ページ
943	国・地域/事業者選択	日本/ウィルコム	174ページ
944	ローミング情報登録		175ページ
9441	台湾/大衆電信FITEL	—	175ページ
9442	タイ/true	—	175ページ
9443	ベトナム/VNPT	—	175ページ
9444	中国/中国PHS	—	175ページ
95	上下キー割り当て	送受信メールBOX	170ページ
96	センターキー長押し割り当て	Eメール受信	170ページ
97	ソフトウェア更新		198ページ
971	ソフトウェア更新	—	198ページ
972	接続先URL設定	https://wx.kyocera.co.jp/ota/update.php	198ページ

プロフィール (0)			
機能番号	機能名	お買い上げ時の設定	参照
0	プロフィール	—	167ページ

● 各機能の選択項目一覧

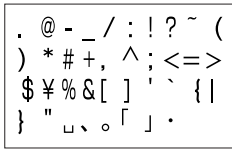
■ 定型文一覧

Tel:***** (お客様の電話番号)	今どこにいるの？
*****@**.pdx.ne.jp (お客様のEメールアドレス)	早く帰ってきて
いつも大変お世話になっております	@pdx.ne.jp
お疲れ様です	.pdx.ne.jp
おはようございます	@ezweb.ne.jp
よろしく申し上げます	@docomo.ne.jp
これから戻ります	.vodafone.ne.jp
客先に直行します	@softbank.ne.jp
本日は直帰します	.co.jp
ありがとうございました	.ne.jp
Thank you !	.ac.jp
Happy Birthday !!	.or.jp
A HAPPY NEW YEAR !	.jp
Merry Christmas !	.com
おやすみなさい	http://
ごめんなさい	https://
ごちそうさまでした	(自作文1：表示は空白)
これからいくよ	(自作文2：表示は空白)
今から帰るよ	(自作文3：表示は空白)
遅れます	(自作文4：表示は空白)
もうちょっと待ってて	(自作文5：表示は空白)
先にいってて	(自作文6：表示は空白)
あとで電話します	(自作文7：表示は空白)
メールください	(自作文8：表示は空白)
がんばろうね	(自作文9：表示は空白)

■ 顔文字一覧

(^-^)	(-_-)	(^ハ^)	(° Ⅱ° ::)	(-ω-)
(^o^)/	(ToT)	(-_-#)	\ (・_・;) /	(p.-) ネム~
(*^o^*)	(>_<)	("-) /"	(・_・ ;)	(^_^) 人 (^_^)
(-+)	(+_+)	m (_ _) m	(・ω・)	(^3^)-☆chul!
(T_T) /	(ε`)	w(° o°)w	(-.-) zzzz	ㄣ (´~;) ㄣ

■記号一覧



半角記号



全角記号

■絵文字一覧



ウィルコム絵文字



アニメーション絵文字



Web入力用絵文字

▶お知らせ

- 入力モード(40ページ)が半角入力のみときは、絵文字は入力できません。
- 文字入力画面によっては、文字入力メニューを利用できない項目があります。
- 絵文字は、対応しているウィルコムの電話以外の携帯電話やパソコンなどに送信すると、相手側で正しく表示されないことがあります。
- Web入力用絵文字は、一般の携帯電話向けWebページの閲覧時に絵文字の入力が必要な際にご利用ください。
- アニメーション絵文字は動きます。ただし、画面によっては動かない場合があります。

索引

英数

184発信	26
184分計発信	26
186発信	26
186分計発信	26
1xパケット方式	188
1画面表示	49
1行表示	49
1ヶ月表示	130
1週間表示	130
1日表示	130
2xパケット方式	188
32kPIAFS	188
4xパケット方式	188
64kPIAFS	188
6ヶ月表示	130
ACアダプタ	22
AutoDiscovery	97/99
Bcc	58
BGM	90
BGM音量変更	96
BGM再生	94/96
CA証明書	95
Cc	58
CLUB AIR-EDGE	83
Cookie	94
DNS自動取得	100
DPOF	103
DPOFプリント設定	120
Exif Print	103
Eメールアドレス	54
Eメール削除設定	76
Eメール作成	57
Eメール自動受信機能	77
Eメール受信	56
Eメール受信音	123
Eメール受信音(アドレス帳)	48
Eメール使用状況	75
Eメール送受信設定	76
Eメール送信	57
Eメール保存先選択	75
Eメールへ添付	53
IPアドレス	100
IPアドレス自動取得	100
Java™アプリ	179
Java™アプリ(操作ロック)	143
Java™アプリ使用(管理者ロック)	157
JavaScript	94/96
LED色(アドレス帳)	48
LED色設定	127
Li機能	172
Li設定	172
Li設定変更(管理者ロック)	159
microSDカード	8/112/119
microSD使用(管理者ロック)	158
microSDデータ	119
microSDフォーマット	119
Myボイスメモ登録	166
Opera (WEB) メニュー	88
Opera (操作ロック)	143
Opera照明	128
Operaブラウザ	82
P (ボース)	32
POPbeforeSMTP	77
POPbeforeSMTP待ち時間	77
POPポート番号	77
QRコードモード	106/177
QRコードリーダー	177
Referer	95
RSSアイテム	99
RSSフィード一覧	98/99
RSSフィード管理	99
RSSフィード登録	97/99

RSSリーダー	97
SMTP認証	77
SMTPポート番号	77
SSL	81
Sub	58
SXGA	103/106
TLS	81
To	58
TODO	137
TODO一覧	131
URL入力	89
USBケーブル	23/190
USB充電	23
USB接続(管理者ロック)	159
USBマストレージ	183
USBモード	190
vCalendar	139
vCard	53
VGA	103/106
W-OAM	188
Webページ	87/89

あ

アイコン(サブディスプレイ)	18
アイコン(メインディスプレイ)	16
アイコン表示エリア	16
アカウント設定	76/78
アカウント名	77/78
明るさ(カメラ)	104
空きフォルダ容量(カメラ)	102/106/108
空きフォルダ容量(データフォルダ)	118
宛先	58
アドレスカード	53
アドレス帳No.検索	51
アドレス帳閲覧(管理者ロック)	155
アドレス帳閲覧(操作ロック)	143
アドレス帳検索	51
アドレス帳限定着信(管理者ロック)	154
アドレス帳限定発信(管理者ロック)	154
アドレス帳登録	46
アドレス帳発信	51
アドレス帳編集(管理者ロック)	155
アドレス帳呼出	49
アニメーション絵文字	64/229
アフターサービス	209
アラーム	162
アラームON/OFF	162
アラーム音	124/162
アラーム音量	124
アラーム画像	163
アラーム削除	163
アラーム時刻	162
アラーム設定(スケジュール)	135
アラーム日付	162
アラーム鳴動時間	162
アラームメッセージ	162
暗証番号	7
暗証番号変更	145
安全運転モード	38
アンテナ(内蔵)	15

い

位置情報	172
位置情報送出手要求	173
位置情報通知	173
一括送付	32
移動(Opera)	91
移動(メール)	72/73
移動(ブックマーク)	92

移動(RSSリーダー)	99
イヤホン自動応答	171
イヤホン自動応答秒数	171
インターネット	80
インターネット接続アカウント	81
インデックスプリント	120
インポート	182
引用	42

う

ウィルコムEメール	55
ウェイクアップトーン	125

え

エキスポート	181
Eニーキーアンサー	169
絵文字	42
絵文字一覧	229
遠隔操作	147/148/149/150/151

お

オートリダイレクト	96
応答メッセージ選択	35
応答メッセージ録音	35
オプション(メール)	75
オプション辞書登録	45
オリジナルマネー	36
オリジナルマネー編集	37
音声/伝言メモ再生	35
音声/伝言メモ削除	35
音声着信	122
音声着信音(アドレス帳)	48
音楽自動再生(メール)	75
音声発信/着信画面	126
音声メモ	34
オンラインサインアップ	54/80
音量	122/123/124

か

回転(カメラ)	109
顔文字	42/44
顔文字一覧	228
学習内容リセット	45
各部の名称と機能	14
画像サイズ	103
画像表示	94/96
画像フォルダ(カメラ)	102
画像変換	109
画像編集(データフォルダ)	116
カット	43
壁紙	103/106
壁紙設定	126
壁紙表示	16
カメラ使用(管理者ロック)	159
カレンダー	130
カレンダー表示	16
漢字コード一覧	210
漢字変換	41
完全消去+初期化	146
管理者用暗証番号変更(管理者ロック)	152
管理者ロック	152

き

キー操作	19
キーワード検索	51
記号	42
記号一覧	229
機能一覧	223
機能リセット	146
チャラント	188/190

く

国・地域／事業者選択.....	174
繰り返し再生（データフォルダ）.....	118
繰り返し設定.....	135
グループ検索.....	51
グループ設定.....	52

け

ケータイ.....	103/104/106
ケータイモード.....	82/85/94/96
圏外警告音.....	125

こ

公式サイト.....	83/88/91/179
公家電話発信.....	31
公家電話発信拒否.....	141
更新.....	89
高速化サービス追加設定.....	95
国際電話.....	30
国際プリフィックス番号.....	175
国際ローミング.....	174/196
コピー.....	43
コピー（QRコード）.....	178
コピー（データフォルダ）.....	118
コピー（メモ帳）.....	164

さ

サーバー詳細設定.....	77/78
サーバー設定 （RSSリーダー）.....	97/98/99
再生（データフォルダ）.....	114
再生中の操作.....	114
再生中のメニュー.....	115
サイドキー操作無効.....	39
サイレントマネー.....	36
サウンド（Java™アプリ）.....	180
削除（各機能の情報）.....	176
削除（データフォルダ）.....	119
削除（メール）.....	74
差出人名称.....	77
撮影.....	104/105
撮影シーン設定.....	106
撮影菓子.....	200
撮影モード.....	103
撮影モード設定.....	106
撮速メール®.....	110
撮速メール®送信先設定.....	110
サブアドレス.....	26/149/151
サブディスプレイ.....	18/127

し

シークレット時設定（アドレス帳）.....	50
シークレット時設定 （カレンダー）.....	132/133
シークレットモード.....	145
事業者選択方法.....	174
辞書.....	44/45
下書き保存.....	63/65
しっかリンク®.....	26
質量.....	200
指定番号一覧.....	141
指定番号拒否.....	141
自動位置情報送出力機能.....	172
自動起動設定（Java™アプリ）.....	180
自動更新（RSSリーダー）.....	98
自動更新時刻.....	98
自動時刻補正.....	25
自動受信回数設定.....	77
自動選択事業者一覧.....	174
閉めるとロック.....	140
閉めるとロック設定変更 （管理者ロック）.....	158
シャッター音設定.....	102/106
充電.....	21/22

充電時LCD.....	128
充電時間.....	21
修理.....	209
縮小変換（携帯モード）.....	109
受信（Eメール）.....	56/65
受信BOX.....	56/66
受信音（メール）.....	123
受信行数.....	76
受信行数制限設定.....	76
受信サーバー（POP）.....	77/78
受信フォルダ表示.....	75
受信メールアドレス.....	76/78
受話音量.....	39
仕様.....	200
上下キー割り当て.....	170
詳細設定（Opera環境設定）.....	95
詳細設定 （Operaダイヤルアップ設定）.....	100
照明.....	128
照明（LED）点灯.....	127
所在位置登録.....	173
署名設定.....	77
シンプルキャスト（赤外線通信）.....	186

す

ズーム（Opera）.....	96
ズーム（RSSフィード）.....	99
ズーム（フォト）.....	104
スケジュール（カレンダー）.....	130/134
スケジュール（操作ロック）.....	143
スケジュールアラーム.....	124/135
スケジュール一覧.....	131
スケジュールカード（v Calendar）.....	139
進む.....	89
スタンダードプリント.....	120
ステータスコード.....	173
スピードダイヤル.....	29
スピードダイヤル（Opera）.....	95
スピードダイヤル（操作ロック）.....	143
スモールスクリーン モード.....	82/85/94/96

せ

セカンダリDNS.....	100
赤外線通信.....	184
赤外線通信使用（管理者ロック）.....	158
セキュリティ設定変更 （管理者ロック）.....	157
セキュリティ通信.....	81
接続先/アカウント設定.....	75/76/78
接続先URL設定.....	198
接続先設定（Java™アプリ）.....	180
接続先設定（Opera）.....	94
接続先名称.....	100
設定（Opera）.....	94/96
設定（RSSリーダー）.....	99
設定（アドレス帳）.....	52
設定（カメラ）.....	102
設定（データフォルダ）.....	118
設定（メール）.....	75
設定リセット（Opera）.....	95
節電画面.....	129
セルフタイマー.....	105
全員へ返信.....	67
全画面表示（Opera）.....	94/96
全画面表示（RSSリーダー）.....	99
全画面表示（カメラ）.....	102
全画面表示（データフォルダ）.....	114
全送信.....	72
センターキー長押し割り当て.....	170
センター名称設定.....	77/78

そ

ソート（Java™アプリ）.....	180
ソート（メール）.....	72

操作音.....	125
操作ガイド表示エリア.....	16/20
操作ロック.....	143
送受信メールBOX.....	170
装飾メニュー.....	60
送信（Eメール）.....	57
送信（ライトメール）.....	64
送信BOX.....	56
送信サーバー（SMTP）.....	77/78
送信待ち保存.....	63
送信メールアドレス.....	76
その他照明.....	128
ソフトウェア更新.....	198

た

ダイヤルアップ設定.....	100
ダイヤルアップ設定変更 （管理者ロック）.....	157
ダイヤル発信（操作ロック）.....	143
ダイヤルメモ.....	165
ダイヤルロック.....	140
ダウンロード（Opera）.....	85
ダウンロード（ソフトウェア更新）.....	198
ダウンロード（テンプレート）.....	62
卓上ホルダ.....	22
単語登録.....	44

ち

着信（リモートロック）.....	147
着信音.....	122
着信音（アドレス帳）.....	48
着信拒否.....	141
着信拒否全解除.....	141
着信拒否へ登録.....	28
着信時フォルダオープン.....	169
着信設定.....	48/52
着信転送サービス.....	195
着信番号一覧 （リモートロック）.....	147/148
着信番号表示.....	127
着信履歴.....	27/28
着信履歴（ライトメール）.....	64
着信履歴保存（着信拒否）.....	141

つ

通常送信（赤外線通信）.....	186
通常変換.....	41
通信中着信.....	166
通信中メール受信.....	167
通知許可パスワード.....	172/173
通知許可番号.....	172/173
通知不可能.....	31/192
通知不可能拒否.....	141
通話時間.....	21/27/169/200
通話時間目安表示.....	169

て

データ再生音.....	125
データ消去・初期化 （リモートロック）.....	149/150
データ着信.....	192
データ通信.....	188
データ通信方式.....	188/190
データ発信.....	191
データ発信（操作ロック）.....	143
データフォルダ.....	112
データフォルダ内ファイル持出し （管理者ロック）.....	158
定型文.....	42/43
定型文一覧.....	228
テキストメール.....	55/57/60
電源.....	24
伝言メモ.....	27/34/35
伝言メモ応答時間.....	35
伝言メモ設定.....	34

転送 (音声着信) 195
 転送 (メール) 68
 電卓 170
 添付ファイル 55/59/67
 テンプレート (メール) 62
 テンプレート読み込み 62
 テンプレート保存 62
 電話機応答 38
 電話番号 (ダイヤルアップ設定) 100
 電話番号検索 51
 電話を受ける 31
 電話をかける 26

と

登録件数確認 (アドレス帳) 52
 登録件数表示 (カレンダー) 132
 登録件数表示 (ブックマーク) 92
 登録済みフィード一覧 99
 特殊効果 106
 時計 16/24/25/127
 時計カレンダー表示 127
 ドメイン 54
 撮り直し 104/108

な

ナイトモード/ナイトモード解除 106
 名前検索 51
 名前表示 128
 並び替え (カレンダー) 132
 並び替え (定型文) 43
 並び替え (ブックマーク) 92
 並び替え (メール) 72

に

日時設定 24
 認証パスワード (赤外線通信) 185/186
 認証方式設定 77

ね

ネットワーク応答 38

は

配色設定 129
 バイブレータ設定 (アラーム) 124
 バイブレータ設定 (オリジナルマナー) 37
 バイブレータ設定 (受信) 123
 バイブレータ設定 (着信) 39/122
 パスワード (Opera) 100
 パスワード (位置情報) 172/173
 パスワード (メール) 77/78
 パスワード変更 (リモートロック) 147
 パソコン接続 190
 バックアップ 181/182
 バックアップ使用 (管理者ロック) 159
 発信先一覧 144
 発信先限定 143
 発信先限定へ登録 28
 発信者番号通知 30
 発信履歴 27/28
 発信履歴閲覧 (管理者ロック) 157
 バッテリー 21
 バッテリー交換 200
 貼り付け 43

ひ

ピクト時計 25
 ピクト表示エリア 16
 非通知理由 31/192
 日付スタンプ設定 106/108
 表示色変更 132/133
 表示切り替え (アドレス帳) 52

表示切り替え (データフォルダ) 118
 表示切り替え (発信履歴/着信履歴) 28
 表示順設定 52
 標準マナー 36
 表示モード 82/85/94/96
 平型イヤホン 9
 平型イヤホンマイク 171

ふ

フィルタ (メール) 72
 フォーマット 119
 フォト画質設定 103/106
 フォト設定 106/108
 フォトフォルダ一覧 106/109
 フォト編集 108
 フォルダ移動 (ブックマーク) 92
 フォルダ内全件削除 70
 フォルダ名変更 (Opera) 92
 フォルダ名編集 (Java™アプリ) 180
 フォルダ名編集 (メール) 70
 不在着信 27
 不在着信履歴 27
 ブックマーク (スピードダイヤル) 29/95
 ブックマーク一覧 86/92
 ブックマーク限定WEB接続 (管理者ロック) 156
 ブックマーク登録 86
 ブックマーク (編集) 93
 ブッシュ信号 32
 プライマリDNS 100
 振り分け設定 71
 フルスクリリーンモード 82/85/94/96
 フレーム切り替え 91
 フレックスチェンジ方式 188
 メモビュー画面 102/108
 プロキシ設定 101
 プロバイダーのEメール 78/100
 プロフィール 167/168
 分計設定 (アドレス帳) 46
 分計発信 (Opera) 100
 分計発信 (音声発信) 26/27/196

へ

ページ自動更新 96
 ページ情報 89
 ページ内検索 (Opera) 91
 ページ内検索 (RSSリーダー) 99
 ページ履歴 88/91
 ベストエフォート 188/190
 ヘルプ (ダイヤルアップ設定) 101
 編集 (Eメール) 63
 編集 (ライトメール) 65
 返信 (Eメール) 67
 返信 (ライトメール) 68
 返信先アドレス 76
 返信先アドレス入力 76
 返信メール本文引用 75

ほ

ホーム 88/91
 ホーム設定 94/96
 保護 (メール) 74
 補修用性能部品 209
 保証書 209/裏表紙
 保存 (Opera) 90
 保存 (カメラ) 108
 保存 (下書きEメール) 63
 保存 (下書きライトメール) 65
 保存 (送信待ちEメール) 63
 保存 (ダウンロード) 85
 保存 (添付ファイル) 67
 保存 (テンプレート) 62
 保存 (バックアップ) 181
 保存先選択保存 (カメラ) 108

保存できるデータの種類 113
 保存ページ 90
 保留 (ミュージック) 31
 本体メモリ (データフォルダ) 112

ま

マイオリジナル 33
 マクロ (接写) 撮影 105
 マストスレージ 183
 待受時間 21/200
 マナー着信 39
 マナートーク® 39
 マナーモード 36

み

未送信BOX 56/63
 ミュート (保留) 31

め

メール (操作ロック) 143
 メールアドレス 54/77/78
 メールサーバー設定 77
 メール削除 72/73/74
 メール受信音鳴動時間 123
 メール種別切り替え 62/64
 メール使用 (管理者ロック) 156
 メール照明 128
 メール接続先 76
 メール全件削除 70/74
 メールメニュー 56
 メインディスプレイ 16/126
 メインディスプレイ (サイズ) 200
 メインメニューの表示変更 129
 メモ帳 164
 メモリリセット 146

も

文字コード 89
 文字サイズ (各機能画面) 129
 文字サイズ変更 (メール) 73
 文字入力 40
 文字入力メニュー 42
 文字入力モード 40
 モデム 190
 モニター画面 102/106

ゆ

ユーザーエージェント 96
 ユーザー登録 (RSSリーダー) 97
 ユーザーネーム 54
 ユーザー名 100
 ユーザ辞書 44
 ユーザ非通知 31
 ユーザ非通知拒否 41
 ユーティリティソフトウェア 182
 有効画素数 200

よ

曜日単位変更 133
 容量 (フォト画質) 103
 予測変換 41/45
 呼び出し時検索設定 52

ら

ライトメール (リモートロック) 147
 ライトメール作成 (新規作成) 64
 ライトメール受信音 123
 ライトメール受信音 (アドレス帳) 48
 ライトメール送達確認音 75
 ライトメール番号一覧 (リモートロック) 147/148

り

リセット	146
リモートロック	147
料金分計サービス	196

る

累積通話時間	169
留守番電話サービス	194

れ

連写	103/105/106
連続アラーム	162
連続アラームの解除	163
連続通話時間	21/200
連続待受時間	21/200

ろ

ローミング情報登録/削除	175
ローミングモード	174
録音 (Myボイスメモ)	166
録音 (安全運転モード)	38
録音 (応答メッセージ)	35
録音 (音声メモ)	34
録音 (伝言メモ)	34
録音 (留守番電話)	194

わ

ワン切り	27
ワンタイムパスワード	100

MEMO

MEMO

MEMO

MEMO

MEMO

MEMO

お問い合わせは

下記のような内容はウィルコムサービスセンターにお問い合わせください。

- ・ご契約内容（加入・変更・引越等）
- ・月額基本使用料・通話料等
- ・オプションサービス・仕様について
- ・サービスエリア
- ・電話機の紛失
- ・その他、通信サービスについて

●ウィルコムサービスセンター

受付時間：9:00～19:00（日・祝日を除く）

※お申し込み、各種お手続きは、一部を除き自動音声応答にて24時間受付けております。

【ウィルコムの電話機から】・・・・・・・・局番なしの**116（無料）**

【一般加入電話・公衆電話から】・・・・・・・・**0120-921-156（無料）**

（携帯電話・PHSからもかけられます）

番号をよくお確かめのうえ、おかけください

●ウィルコムのデータ通信に関するお問い合わせ

受付時間：9:00～19:00（日・祝日も受付）

【ウィルコムの電話機から】・・・・・・・・局番なしの**157（無料）**

【一般加入電話・公衆電話から】・・・・・・・・**0120-921-157（無料）**

（携帯電話・PHSからもかけられます）

番号をよくお確かめのうえ、おかけください

●ウィルコムのホームページアドレス

<http://www.willcom-inc.com/>

- コース変更／住所変更等はインターネット上のサービスセンター（ウィルコムストア「My WILLCOM」）でも受付けております。

<https://store.willcom-inc.com/my/>

●Opera社のサーバーサービス、パソコン版Operalに関するお問い合わせ

- Opera公式Webサイト : <http://jp.opera.com/>

- メールフォームによるお問い合わせ : <http://jp.opera.com/contact/?selected=oss>

●京セラの製品に関するご相談、お問い合わせ

受付時間：9:00～19:00 土曜、日曜、祝日も受付けております。（都合により休業する場合がございます。）

お客様相談室  **0077-78-0500（無料）** **FAX** **0077-78-0501（無料）**

修理、部品購入に関するお問い合わせはウィルコムサービスセンターまたは下記にご連絡ください。

京セラテクニカルサービスセンター 営業時間：9:00～12:00 13:00～17:00（土・日・祝日定休）

東 北 〒980-0804 宮城県仙台市青葉区大町2-2-10（住友生命仙台青葉通ビル10F） Tel:022-223-7332

東 京 〒150-8303 東京都渋谷区神宮前6-27-8（京セラ原宿ビル2F） Tel:03-3797-4723

名古屋 〒461-0004 愛知県名古屋市中区葵3-15-31（住友生命干種ニュータワービル12F） Tel:052-936-6508

大 阪 〒532-0003 大阪府大阪市淀川区宮原3-5-24（新大阪第一生命ビル13F） Tel:06-6399-4344

九 州 〒812-0016 福岡県福岡市博多区博多駅南2-9-11（福岡山善ビル9F） Tel:092-472-6937

※定休日（土・日・祝日）以外に、年末年始・ゴールデンウィーク・夏期休暇などは休業いたします。

※所在地・電話番号を予告なく変更することがありますのでご了承ください。

IrDA Protocol Stack 「DeepCore®3.0+」 © E-Globleedge Corp. All Right Reserved.

IrSimple™ はInfrared Data Associationの商標です。

日本語変換はオムロンソフトウェア(株)のAdvanced Wnn V2を使用しています。
"Advanced Wnn V2" (c) OMRON SOFTWARE Co., Ltd. 1999-2008 All Right Reserved.

FontAvenue

本製品には、NECのフォント「FontAvenue」を使用しています。
FontAvenueは、NECの登録商標です。

Operalは、Opera Software ASAの商標です。

本製品のTCP/IPは、エルミック・ウェスコム株式会社のKASAGO TCP/IPを搭載しています。

ACCESS™ **NetFront®** Mobile Client Suite

本製品は、株式会社ACCESSのNetFront Mobile Client Suiteを搭載しています。
© 2008 ACCESS CO., LTD. All rights reserved.

ACCESS、NetFrontは、日本国およびその他の国における株式会社ACCESSの商標または登録商標です。

本製品の一部分にIndependent JPEG Groupが開発したモジュールが含まれています。

Bitfone **PROVE**

BitfoneおよびmProvelは、米国Bitfone社の商標です。

QRコードは、株式会社デンソーウェーブの登録商標です。



miniSD™ およびmicroSD™ はSDアソシエーションの商標または登録商標です。

本取扱説明書に記載の会社名・商品名は各社の登録商標または商標です。

本機を、法令により許されている場所を除き、日本国外に持ち出ししてはなりません。

保証書（お客様用）●本保証書は、日本国内に限り有効です。This warranty is valid only in Japan.

京セラ製品をお買い上げいただきありがとうございます。

本保証書は、本保証書記載内容に基づき、無償修理をお約束するものです。万一保証期間内に故障した場合は、ウィルコムサービスセンターにお問い合わせいただくか、保証書をご提示のうえ京セラテクニカルサービスセンターまでお申し出ください。

品名	WX330K
お買い上げ日	年 月 日
保証期間（お買い上げ日より）	1年間（バッテリーを除く）
お客様	お名前 ご住所 〒 電話番号（ ） -
販売店	店名・住所・電話番号

お客様にご記入いただいた保証書の内容は、保証期間内のサービス活動のために記載内容を利用して頂く場合がございますので、ご了承ください。

<p><保証規定></p> <p>1. 取扱説明書、本体ラベル等の注意書、卓上ホルダ・ACアダプタの警告表示などに従った正常な使用状態で故障した場合には、保証期間内に限り無償修理いたします。</p> <p>2. 保証期間内でも次のような場合には有償修理となります。（または、修理ができない場合があります。）</p> <p>(イ) 取扱説明書・本体ラベル等の注意書・卓上ホルダ、ACアダプタの警告表示などに従った正しい使用がなされなかった場合</p> <p>(ロ) 使用上、取扱上の過失または事故による故障や損傷の場合</p> <p>(ハ) 不当な修理や改造による故障や損傷の場合</p> <p>(ニ) 落としたり、ぶつけてしまったことによる故障や損傷、またはその痕跡がある場合</p> <p>(ホ) 雨や水、または液状（ジュース、コーヒー、油等）のものに濡らしてしまったり、水やお湯などの中に落としてしまったことによる故障や損傷、または水濡れや湿気等の痕跡がある場合</p> <p>(ヘ) 火災・地震・落雷・風水害・異常電圧・公害・塩害・ガス害・指定外の使用電源（電圧・周波数）及びその他天災地変などによる故障や損傷の場合</p> <p>(ト) 車両・船舶への搭載などに使用された場合の故障や損傷の場合</p> <p>(チ) 本保証書のご提示がない場合</p> <p>(リ) 本保証書に、お買い上げ日（年月日）・お客様名・販売店名の記入がない場合、あるいは字句を書き換えられた場合</p> <p>(ヌ) 消耗品（バッテリー等）の交換の場合</p>	<p>3. 機器の損傷状況によっては、修理ができない場合もあります。</p> <p>4. 出張による修理対応はお受けできません。</p> <p>5. 本商品の故障に起因する付随的損害（事業利益の損失・事業の中断・記憶内容の変化・消失など）に関して、一切の責任を負いません。</p> <p>6. 当社が関与していない接続機器、ソフトウェアとの組み合わせによる誤動作などから生じた損害や事故については責任を負いかねます。</p> <p>7. 本保証書は再発行いたしませんので大切に保管してください。</p> <p>修理メモ</p> <div style="border: 1px solid black; height: 150px; width: 100%;"></div>
--	---

- 本保証書記載の機器は、修理や点検の場合、登録された記憶内容（アドレス帳、データフォルダ、メール、スケジュール、ブックマークなどの内容）や各種設定情報（壁紙設定、着信音設定、アラーム設定など）が変化・消失するおそれがあります。記憶内容や各種設定情報は別にメモに取るなど必ずお控えください。記憶内容や各種設定情報が変化・消失したことによる損害や損失などの請求につきましては、一切責任を負いかねますので予めご了承ください。
- 本保証書は、本書に明示した期間、条件のもとで、無償修理をお約束するものです。したがって、本書によって保証書を発行している者（保証責任者）及び、それ以外の事業者に対するお客様の法律上の権利を制限するものではありません。
- 保証期間経過後の修理等についてご不明の場合はウィルコムサービスセンター、または取扱説明書に記載の京セラテクニカルサービスセンターにお問い合わせください。
- 本製品の補修用性能部品（機能維持のために必要な部品）の保有期間について詳しくは、取扱説明書をご覧ください。

京セラ株式会社

〒612-8501 京都市伏見区竹田鳥羽殿町6番地

通信機器関連事業本部

〒224-8502 神奈川県横浜市都筑区加賀原2-1-1

<http://www.kyocera.co.jp/>

<http://www.kyocera.co.jp/prdct/telecom/consumer/>

KTR97W+FXB 0708SZ