

串本海中公園 マリンパビリオン

2016. 10

特別号 No. 6

串本産有藻性イシサンゴ類図鑑 II ナミフウセン亜目

野村 恵一

Marine Pavilion, Supplement No. 6 2016

The illustrated zooxanthellate scleractinian corals of Kushimoto
II VACATINA

Keiichi Nomura

串本海中公園センター

はじめに

この図鑑は、串本産有藻性イシサンゴ類の再整理（野村他，2016: 本誌特別号 No. 4）で扱われた 115 種を掲載している。そのため、本図鑑を利用される方はぜひこの論文も参照されたい。

図鑑は I（本誌特別号 No. 5）と II（本誌特別号 No. 6）とに分かれ、前者はシズカテマリ亜目（Refertina）に属する 55 種を、後者はナミフウセン亜目（Vacatina）に属する 60 種をそれぞれ含む。画像は原則的に串本産のものを用いたが、それが無い場合は他の海域のもので代用した。また、標本がある場合には所蔵番号（SMP）を記した。

主に遺伝子解析に基づいた近年の急速なサンゴ分類の進展に伴い、前述の論文（野村他，2016）では前報（野村他，2008）において串本で記録された 6 割にも当たる種の分類階級名もしくは種小名が変更された。しかしながら、本図鑑における種同定は今なお暫定的に過ぎず、今後の研究の進展に伴い、さらに種名が変更される可能性がある。有藻性イシサンゴ類においては、分類の安定には今しばらくの時間が要することをご理解いただきたい。

目次

VACATINA ナミフウセン亜目

Astrocoeniidae ムカシサンゴ科

Madracis kirbyi Veron & Pichon, 1976 カービーエダサンゴ..... 1

Stylocoeniella guentheri (Bassett-Smith, 1890) ムカシサンゴ..... 2

Pocilloporidae ハナヤサイサンゴ科

Pocillopora damicornis (Linnaeus, 1758) ハナヤサイサンゴ..... 3

Stylophora pistillata (Esper, 1797) ショウガサンゴ..... 4

Coscinaracidae ヤスリサンゴ科

Coscinaraea columna (Dana, 1846) ヤスリサンゴ..... 5

Coscinaraea monile (Forskål, 1775) ノマヤスリサンゴ..... 6

Psammocoridae アミメサンゴ科

Psammocora albopicta Benzoni, 2006 ベルベットサンゴ..... 7

Psammocora profundacella Gardiner, 1898 アミメサンゴ..... 8

Fungiidae クサビライシ科

Cycloseris costulata (Ortmann, 1889) スジマンジュウイシ..... 9

Cycloseris explanulata (van der Horst, 1922) アミメマンジュウイシ..... 10

Cycloseris tenuis (Dana, 1846) マンジュウイシモドキ..... 11

Cycloseris sp. マンジュウイシ類の一種..... 12

Lithophyllum undulatum Rehberg, 1892 カワラサンゴ..... 13

Merulinidae サザナミサンゴ科

Astrea curta Dana, 1846 マルキクメイシ..... 14

Caulastraea tumida Matthai, 1928 タバネサンゴ..... 15

Coelastrea aspera (Verrill, 1866) バリカメノコキクメイシ..... 16

Coelastrea sp. OHPARI オオバリカメノコキクメイシ..... 17

Cyphastrea japonica Yabe & Sugiyama, 1932 ニホントゲキクメイシ..... 18

Cyphastrea serailia (Forskål, 1775) フカトゲキクメイシ..... 19

Dipsastraea pallida (Dana, 1846) ウスチャキクメイシ(通常型)..... 20

Dipsastraea pallida (Dana, 1846) ウスチャキクメイシ(個体突出型)..... 21

Dipsastraea pallida (Dana, 1846) ウスチャキクメイシ(黒目型)..... 22

Dipsastraea speciosa (Dana, 1846) キクメイシ(通常型)..... 23

Dipsastraea speciosa (Dana, 1846) キクメイシ(ナミキクメイシ型)..... 24

Dipsastraea speciosa (Dana, 1846) キクメイシ(白筋型)..... 25

Dipsastraea speciosa (Dana, 1846) キクメイシ(真ん丸型)..... 26

Dipsastraea sp. HONDOABARE ホンドアバレキクメイシ..... 27

Dipsastraea sp. TSUKIGATA ツキガタキクメイシ..... 28

Echinopora gemmacea (Lamarck, 1816) オオリユウキウキッカサンゴ..... 29

Favites halicora (Ehrenberg, 1834) マルカメノコキクメイシ..... 30

Favites pentagona (Esper, 1795) ゴカクキクメイシ..... 31

<i>Favites rotundata</i> Veron, Pichon & Wijsman-Best, 1977 アツキクメイシ(セリオイド型).....	32
<i>Favites rotundata</i> Veron, Pichon & Wijsman-Best, 1977 アツキクメイシ(プロコイド型).....	33
<i>Favites valenciennesi</i> (Milne Edwards & Haime, 1848) タカクキクメイシ.....	34
<i>Favites virens</i> (Dana, 1846) オオカメノコキクメイシ.....	35
<i>Favites</i> sp. NISSETAKAKU ニセタカクキクメイシ.....	36
<i>Hydnophora bonsai</i> Veron, 1990 ボンサイイボサンゴ.....	37
<i>Hydnophora exesa</i> (Pallas, 1766) トゲイボサンゴ.....	38
<i>Merulina ampliata</i> (Ellis & Solander, 1786) サザナミサンゴ.....	39
<i>Mycedium elephantotus</i> (Pallas, 1766) ウスカミサンゴ.....	40
<i>Oulophyllia crispa</i> (Lamarck, 1816) オオナガレサンゴ.....	41
<i>Paragoniastrea australensis</i> (Milne Edwards & Haime, 1857) ウネカメノコキクメイシ.....	42
<i>Paragoniastrea deformis</i> (Veron, 1990) ミダレカメノコキクメイシ.....	43
<i>Paragoniastrea</i> sp. HENGE ヘンゲカメノコキクメイシ①.....	44
<i>Paragoniastrea</i> sp. HENGE ヘンゲカメノコキクメイシ②.....	45
<i>Physophyllia ayleni</i> Wells, 1935 ウミバラ(平板型).....	46
<i>Physophyllia ayleni</i> Wells, 1935 ウミバラ(コリン型).....	47
<i>Platygyra contorta</i> Veron, 1990 チヂミノウサンゴ.....	48
<i>Platygyra daedalea</i> (Ellis & Solander, 1786) ヒラノウサンゴ.....	49
<i>Platygyra lamellina</i> (Ehrenberg, 1834) ノウサンゴ.....	50
<i>Trachyphyllia geoffroyi</i> (Audouin, 1826) ヒユサンゴ.....	51

Lobophylliidae オオトゲサンゴ科

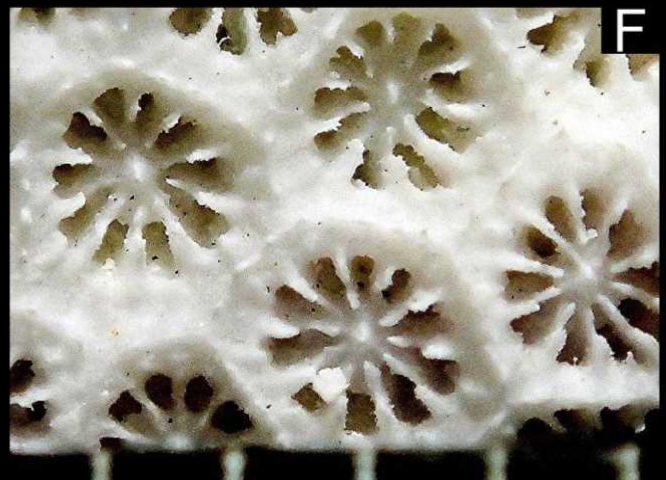
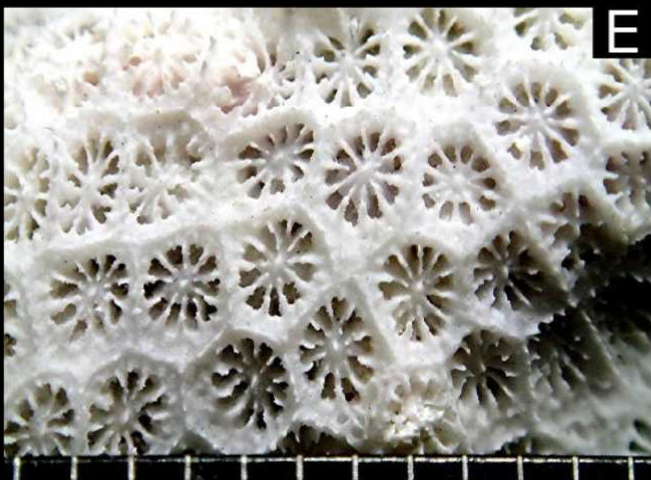
<i>Acanthastrea hemprichii</i> (Ehrenberg, 1834) ヒラタオオトゲキクメイシ.....	52
<i>Cynarina lacrymalis</i> (Milne Edwards & Haime, 1848) コハナガタサンゴ.....	53
<i>Echinophyllia aspera</i> (Ellis & Solander, 1786) キッカサンゴ(通常型).....	54
<i>Echinophyllia aspera</i> (Ellis & Solander, 1786) キッカサンゴ(個体突出型).....	55
<i>Homophyllia bowerbanki</i> (Milne Edwards & Haime, 1857) オオトゲキクメイシ.....	56
<i>Homophyllia</i> sp. 1 オオトゲキクメイシの一種.....	57
<i>Lobophyllia agaricia</i> (Milne Edwards & Haime, 1849) ヒロクチダイノウサンゴ.....	58
<i>Lobophyllia hemprichii</i> (Ehrenberg, 1834) オオハナガタサンゴ.....	59
<i>Lobophyllia radians</i> (Milne Edwards & Haime, 1849) ダイノウサンゴ.....	60
<i>Lobophyllia robusta</i> Yabe & Sugiyama, 1936 ハナガタサンゴ.....	61
<i>Micromussa amakusensis</i> (Veron, 1990) アマクサオオトゲキクメイシ.....	62
<i>Micromussa lordhowensis</i> (Veron & Pichon, 1982) カクオオトゲキクメイシ.....	63
<i>Oxypora lacera</i> (Verrill, 1864) アナキッカサンゴ.....	64

VACATINA *Incertae Sedis* ナミフウセン亜目内科所属未定属

<i>Blastomussa vivida</i> Benzoni, Arrigoni & Hoeksema, 2014 オオタバサンゴ.....	65
<i>Leptastrea purpurea</i> (Dana, 1846) ルリサンゴ.....	66
<i>Leptastrea</i> sp. ATSUGI アツギルリサンゴ.....	67
<i>Oulastrea crispata</i> (Lamarck, 1816) キクメイシモドキ.....	68
<i>Plesiastrea versipora</i> (Lamarck, 1816) コマルキクメイシ.....	69

カービーエダサンゴ

Madracis kirbyi Veron & Pichon, 1976



A-C: SMP1157, 生時群体, 串本町有田沖. D-F: ABCと同じ, 骨格標本. スケールは1mm.

ムカシサンゴ

Stylocoeniella guentheri (Basset-Smith, 1890)



A: 生時群体, 串本町高富湾. B: 生時群体, 串本町袋湾. C-D: SMP2975, 生時群体, 串本町有田湾. E-F: CDと同じ, 骨格標本. スケールは1mm.

ハナヤサイサンゴ

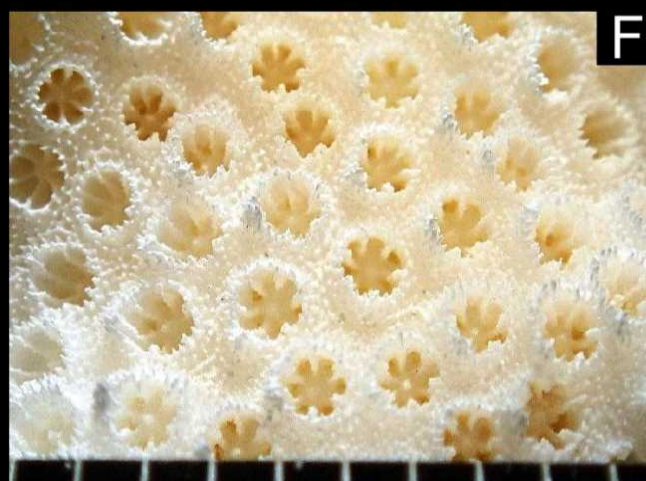
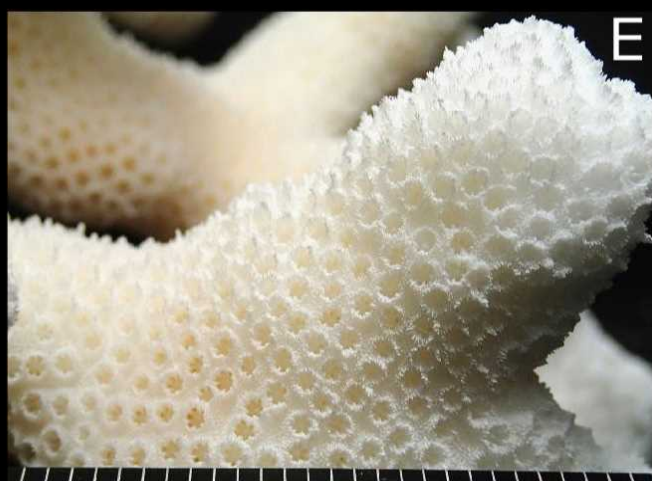
Pocillopora damicornis (Linnaeus, 1758)



A: 生時群体, 串本町上浦. B: 生時群体, 串本町通夜島地藏岩. C-D: SMP3053, 生時群体, 串本町鏑浦. E-F: CDと同じ, 骨格標本. スケールは1mm.

ショウガサンゴ

Stylophora pistillata (Esper, 1797)



A: 生時群体, 串本町高富. B: 生時群体, 串本町双島. C: 生時群体, 串本町潮岬アンドン鼻. D: SMP145, 生時群体, 串本町潮岬波の浦. E-F: CDと同じ, 骨格標本. スケールは1mm.

ヤスリサンゴ

Coscinaraea columna (Dana, 1846)



A: 生時群体, 串本町鋳浦. B: 生時群体, 串本町潮岬ガラスワールド. C: 生時群体, 串本町上浦. D: 串本最大級の群体, 串本町双島. E: SMP1101, 生時群体, 串本町有田湾. F: Eと同じ, 骨格標本. スケールは1mm.

ノマヤスリサンゴ

Coscinaraea monile (Forskål, 1775)



A



B



C



D



E



F

A: 生時群体, 串本町高富湾. B: 生時群体, 串本町袋湾. C: SMP1006, 生時群体, 串本町潮岬マイアミ下. D: Cと同じ, 骨格標本. E-F: SMP405, 骨格標本, 串本町錆浦. スケールは1mm.

ベルベツトサンゴ

Psammocora albopicta Benzoni, 2006



A: 生時群体, 串本町高富. B: 生時群体, 串本町双島. C: 生時群体, 串本町潮岬アノドノ鼻. D: SMP145, 生時群体, 串本町潮岬波の浦. E-F: Dと同じ, 骨格標本. スケールは1mm.

アミメサンゴ

Psammocora profundacella Gardiner, 1898



A: SMP1232, 生時群体, 串本町双島. B: SMP984, 生時群体, 串本町高富湾. C: 生時群体, 串本町高富湾. D: SMP824, 生時群体, 串本町田並. E-F: Dと同じ, 骨格標本. スケールは1mm.

スジマンジュウイシ

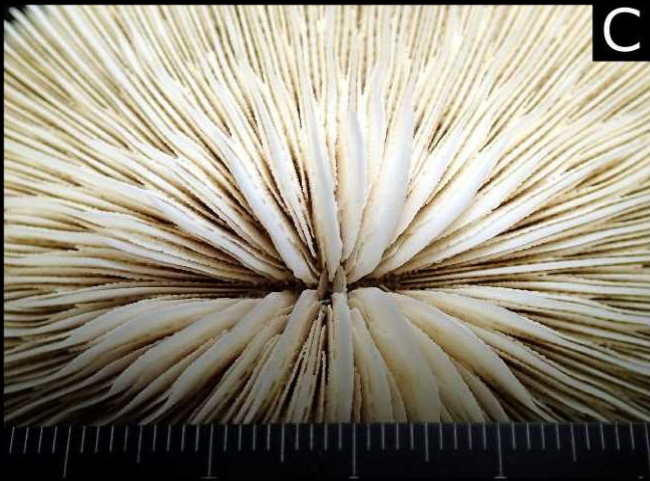
Cycloseris costulata (Ortmann, 1889)



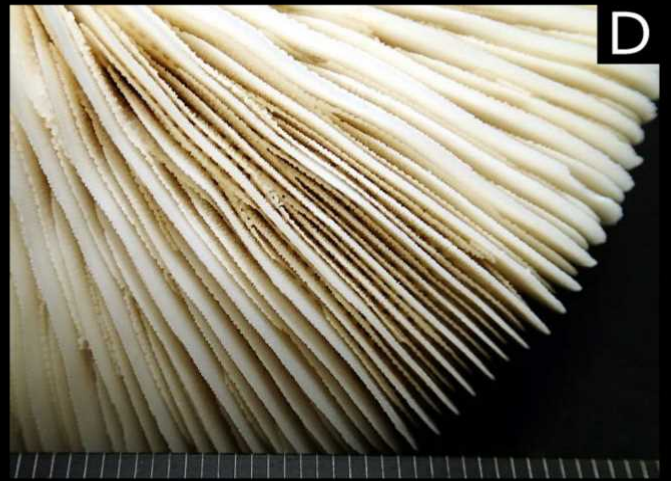
A



B



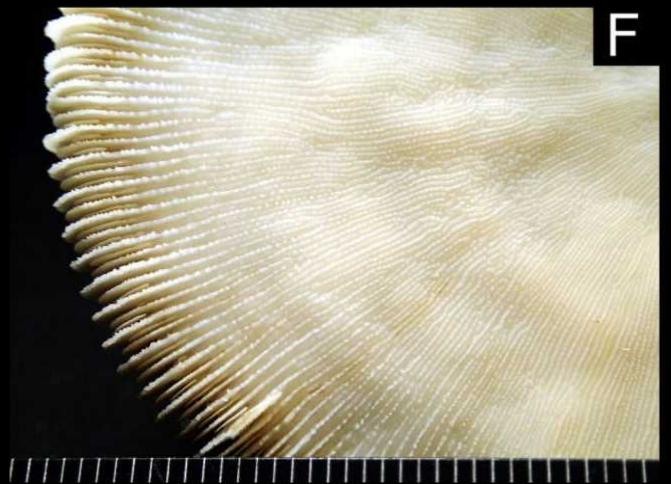
C



D



E

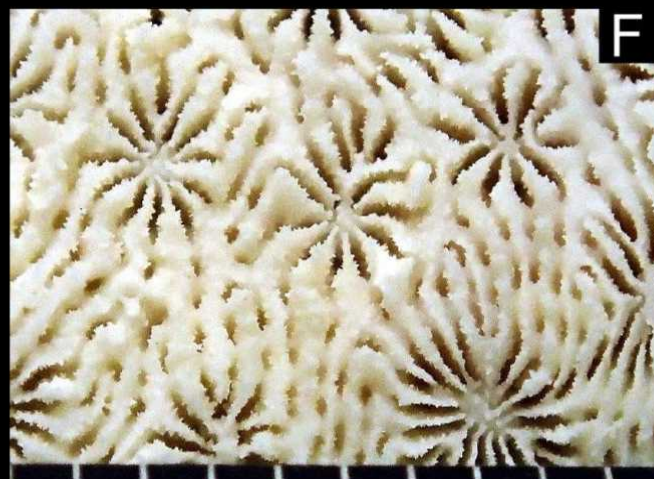


F

A: 生時群体, 串本町高富. B: 生時群体, 串本町双島. C: 生時群体, 串本町潮岬アノノ鼻. D: SMP145, 生時群体, 串本町潮岬波の浦. E-F: CDと同じ, 骨格標本. スケールは1mm.

アミメマンジュウイシ

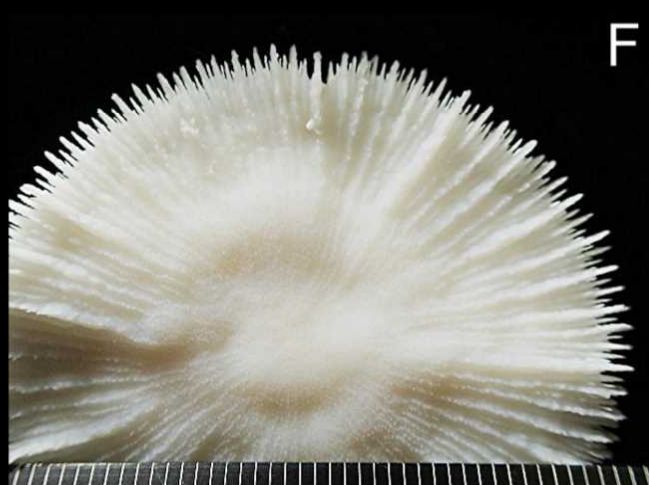
Cycloseris explanulata (van der Horst, 1922)



A: 生時群体, 串本町高富. B: 生時群体, 串本町双島. C: 生時群体, 串本町潮岬アノドノ鼻. D: SMP145, 生時群体, 串本町潮岬波の浦. E-F: CDと同じ, 骨格標本. スケールは1mm.

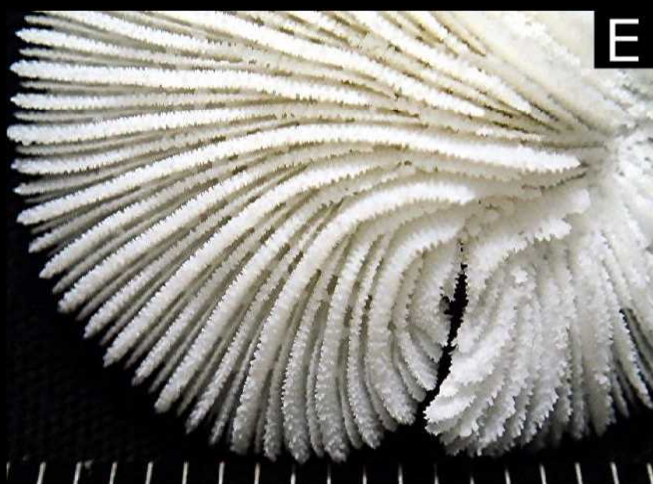
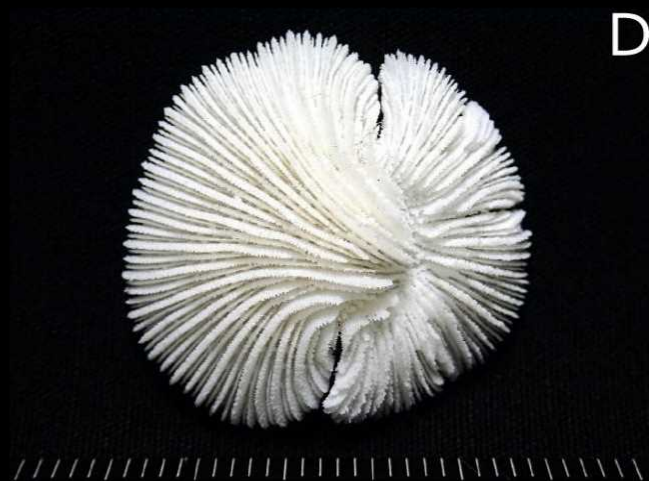
マンジュウイシモドキ

Cycloseris tenuis (Dana, 1846)



A: 生時群体, 串本町高富. B: 生時群体, 串本町双島. C: 生時群体, 串本町潮岬アンドン鼻. D: SMP145, 生時群体, 串本町潮岬波の浦. E-F: CDと同じ, 骨格標本. スケールは1mm.

マンジュウイシ類の一種
Cycloseris sp.



A: 生時群体, 串本町高富. B: 生時群体, 串本町双島. C: 生時群体, 串本町潮岬アンドン鼻. D: SMP145, 生時群体, 串本町潮岬波の浦. E-F: CDと同じ, 骨格標本. スケールは1mm.

カワラサンゴ

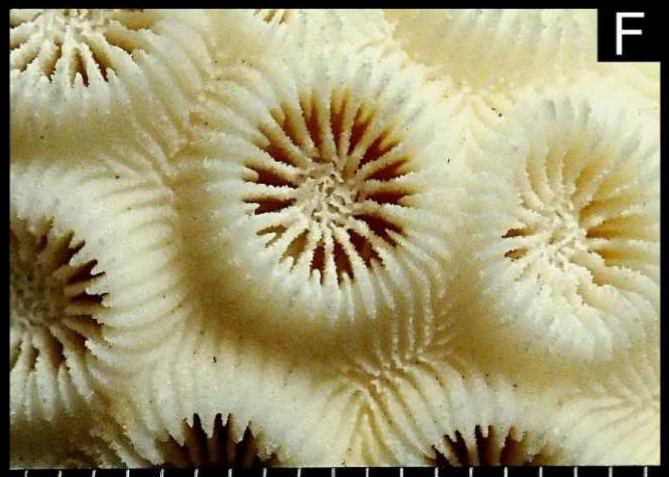
Lithophyllon undulatum Rehberg, 1892



A: 生時群体, 串本町高富. B: 生時群体, 串本町双島. C: 生時群体, 串本町潮岬アンドンノ鼻. D: SMP145, 生時群体, 串本町潮岬波の浦. E-F: CDと同じ, 骨格標本. スケールは1mm.

マルキクメイシ

Astrea curta Dana, 1846



A: 生時群体, 串本町鏑浦. B: 生時群体, 串本町高富. C: 生時群体, 串本町有田湾.
D: SMP1236, 生時群体, 串本町双島. E-F: Dと同じ, 骨格標本. スケールは1mm.

タバネサンゴ

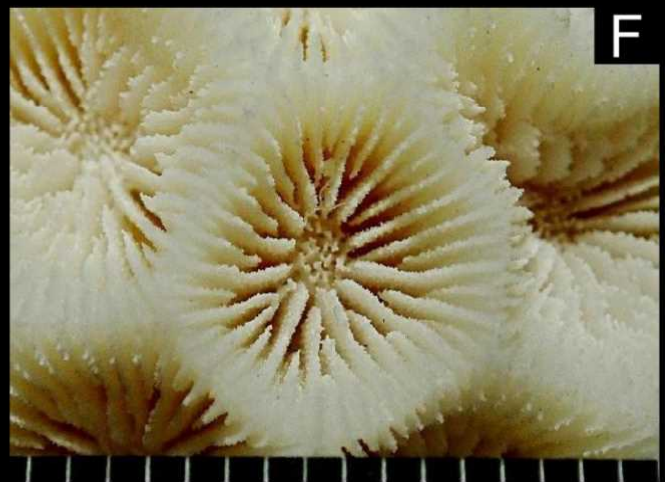
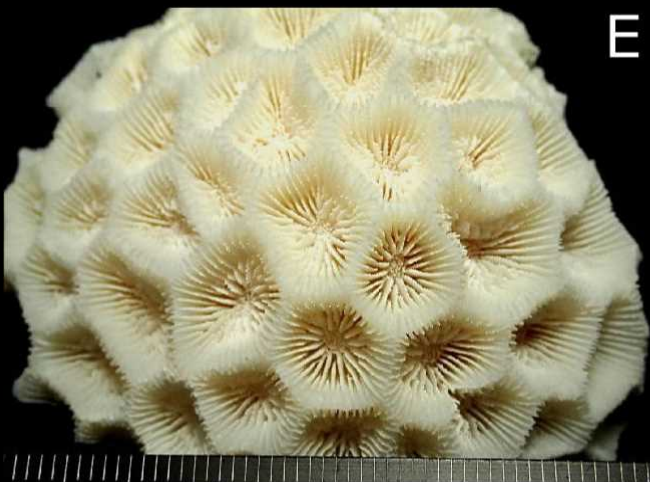
Caulastrea tumida Matthai, 1928



A: 生時群体, 串本町双島. B: 生時群体, 串本町田並. C: 生時群体, 串本町錆浦.
D: 生時群体, 串本町錆浦. E-F: SMP641, 骨格標本, 串本町錆浦. スケールは1mm.

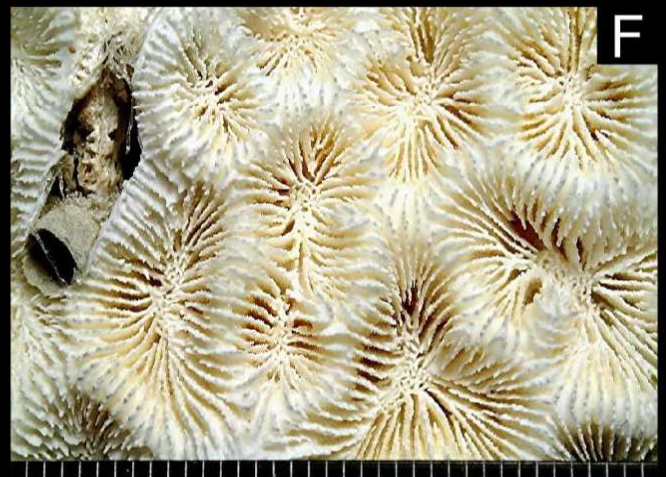
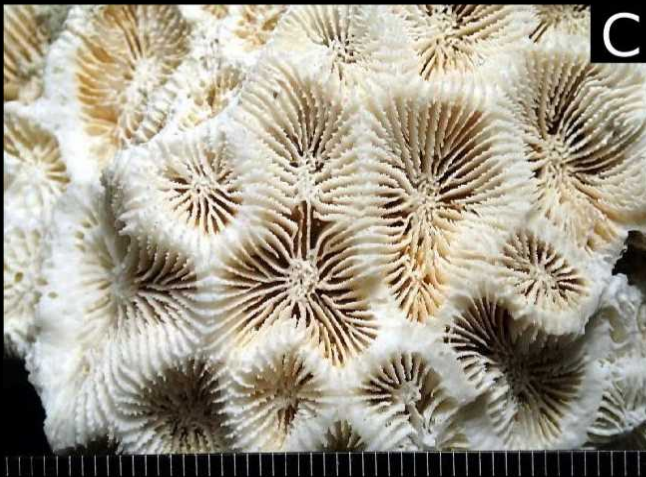
パリカメノコキクメイシ

Coelastrea aspera (Verrill, 1865)



A: 生時群体, 串本町双島. B: 生時群体, 串本町高富. C: 生時群体, 串本町袋湾.
D: SMP1760, 生時群体, 串本町袋湾. E-F: Dと同じ, 骨格標本. スケールは1mm.

オオパリカメノコキクメイシ
Coelastrea sp. OHPARI



A: 生時群体, 串本町紀伊大島. B: SMP893, 生時群体, 串本町高富沖. C: Bと同じ, 骨格標本. D: SMP1010, 生時群体, 串本町高富湾. E-F: Dと同じ, 骨格標本. スケールは 1mm.

ニホントゲキクメイシ

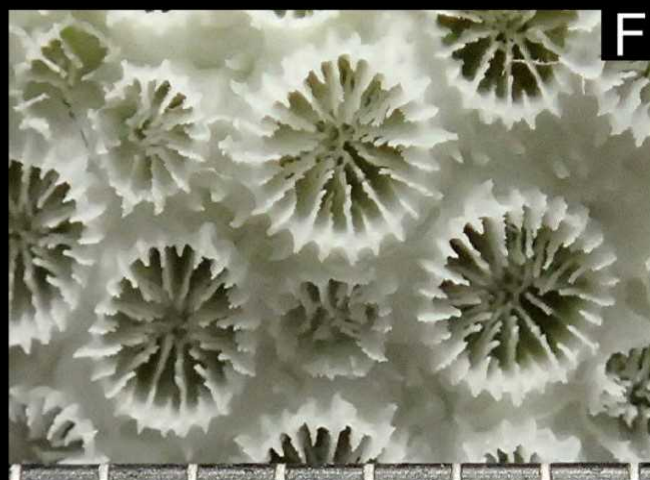
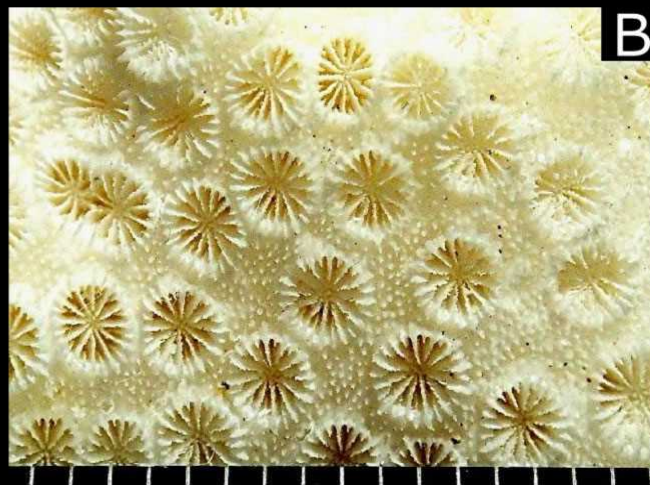
Cyphastrea japonica Yabe & Sugiyama, 1932



A: SMP1137, 生時群体, 串本町高富湾. B: Aと同じ, 骨格標本. C: SMP2965, 生時群体, 串本町有田湾. D: Cと同じ, 骨格標本. E: SMP1357, 生時群体 (枝状に突出した群体), 長崎県壱岐. F: Eと同じ, 骨格標本. スケールは1mm.

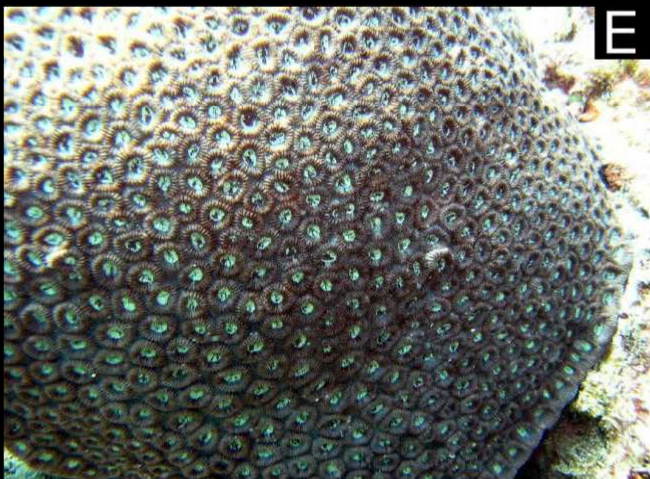
フカトゲキクメイシ

Cyphastrea serailia (Forskål, 1775)



A: SMP1136, 生時群体, 串本町高富湾. B: Aと同じ, 骨格標本. C: SMP1233, 生時群体, 串本町双島. D: Cと同じ, 骨格標本. E: SMP2964, 生時群体, 串本町有田湾. F: Eと同じ, 骨格標本. スケールは1mm.

ウスチャクメイシ 「通常型」
Dipsastraea pallida (Dana, 1846)



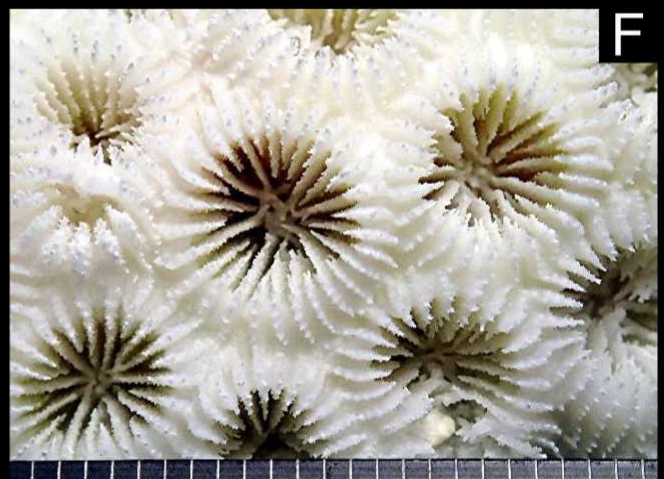
A: SMP1166, 生時群体, 串本町潮岬ガラスワールド. B: Aと同じ, 骨格標本. C-D: SMP796, 骨格標本, 串本町錆浦. E: SMP887, 生時群体, 串本町高富湾. F: Eと同じ, 骨格標本. スケールは1mm.

ウスチャクメイシ 「個体突出型」
Dipsastraea pallida (Dana, 1846)



A: SMP1144, 生時群体, 串本町鋳浦. B: 生時群体, 串本町潮岬アンドノ鼻. C: SMP1233, 生時群体, 串本町双島. D: Cと同じ, 骨格標本. E: SMP2964, 生時群体, 串本町有田湾. F: Eと同じ, 骨格標本. スケールは1mm.

ウスチャクメイシ 「黒目型」
Dipsastraea pallida (Dana, 1846)



A: 生時群体, 串本町鏑浦. B: 生時群体, 串本町双島. C: SMP795, 生時群体, 串本町双島. D: Cと同じ, 骨格標本. E: SMP2964, 生時群体, 串本町有田湾. F: Eと同じ, 骨格標本. スケールは1mm.

キクメイシ 「通常型」

Dipsastraea speciosa (Dana, 1846)



A: 生時群体, 串本町袋湾. B: 生時群体, 串本町有田湾. C: SMP744, 生時群体, 串本町双島. D: Cと同じ, 骨格標本. E: SMP1151, 生時群体, 串本町鏑浦. F: Eと同じ, 骨格標本. スケールは1mm.

キクメイシ 「ナミキクメイシ型」
Dipsastraea speciosa (Dana, 1846)



A: SMP871, 生時群体, 串本町鏑浦. B: SMP1177, 生時群体, 串本町鏑浦. C: 生時群体, 串本町鏑浦. D-E: SMP2958, 生時群体, 串本町鏑浦. F: DEと同じ, 骨格標本. スケールは1mm.

キクメイシ「白筋型」

Dipsastraea speciosa (Dana, 1846)



A



B



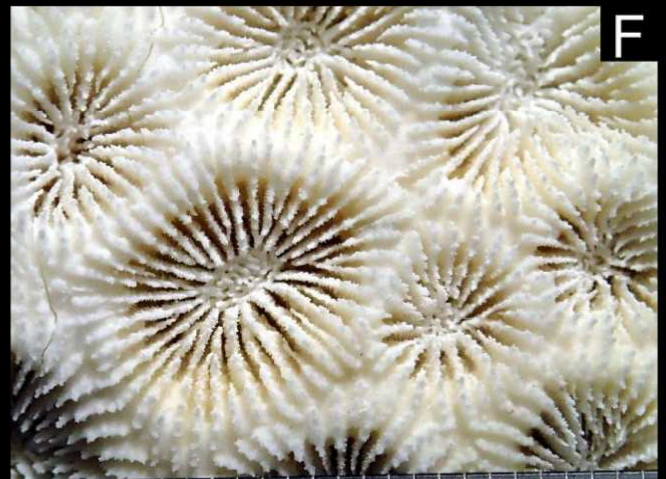
C



D



E



F

A: SMP1017, 生時群体, 串本町袋湾. B: Aと同じ, 骨格標本. C: SMP1018, 生時群体, 串本町潮岬アンドノ鼻. D: Cと同じ, 骨格標本. E: SMP1063, 生時群体, 串本町橋杭岩沖. F: Eと同じ, 骨格標本. スケールは1mm.

キクメイシ 「真ん丸型」

Dipsastraea speciosa (Dana, 1846)



A



B



C



D



E

A-B: SMP1138, 生時群体, 串本町高富湾. C-E: ABと同じ, 骨格標本. スケールは1mm.

ホンドアバレキクメイシ

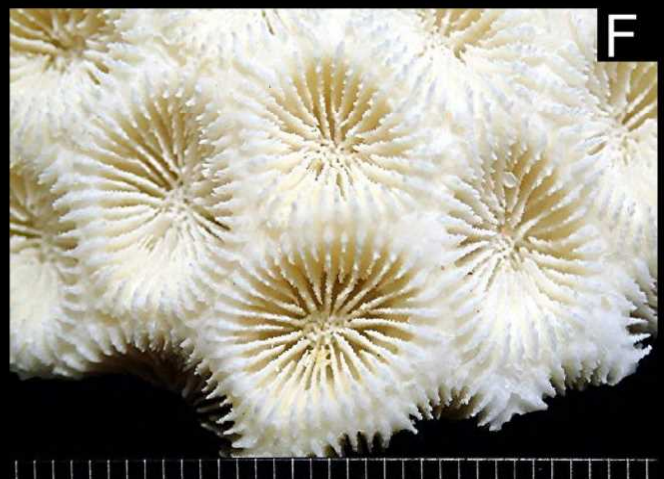
Dipsastraea sp. HONDOABARE



A: 生時群体, 串本町双島. B: 生時群体, 串本町双島. C: 生時群体, 串本町双島.
D: SMP732, 生時群体, 串本町紀伊大島. E-F: Dと同じ, 骨格標本. スケールは1mm.

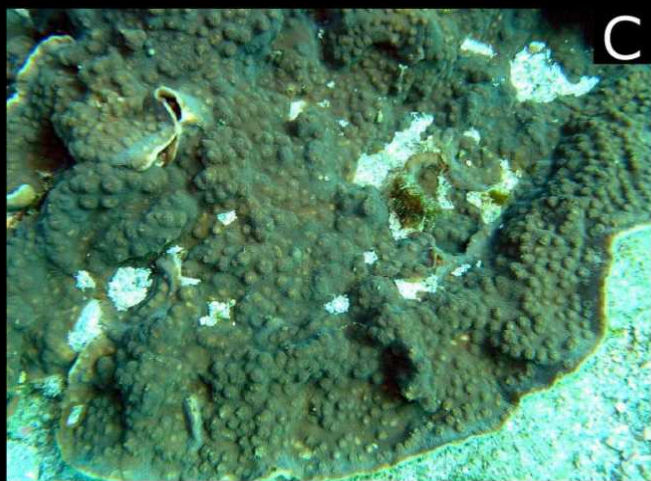
ツキガタクメイシ

Dipsastraea sp. TSUKIGATA



A-B: SMP1138, 生時群体, 串本町高富湾. C-E: ABと同じ, 骨格標本. スケールは1mm.

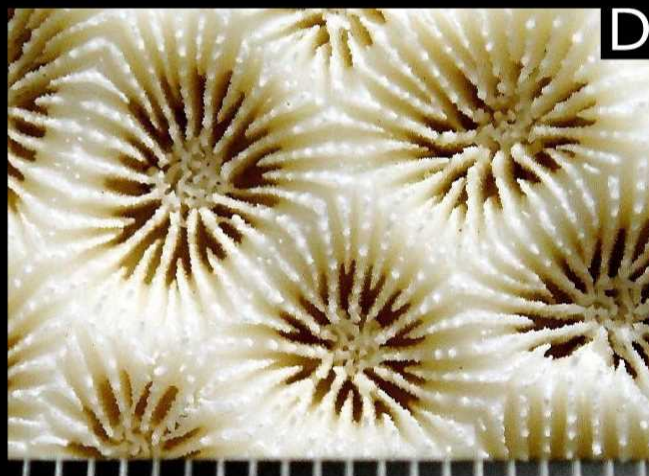
オオリュウキュウキッカサング
Echinopora gemmacea (Lamarck, 1816)



A-D: SMP1478, 生時群体, 串本町潮岬ガラスワールド南. E-F: ABCDと同じ, 骨格標本.
スケールは1mm.

マルカメノコキクメイシ

Favites halicora (Ehrenberg, 1834)



A: SMP1189, 生時群体, 串本町錆浦. B: Aと同じ, 骨格標本. C: SMP1848, 生時群体, 串本町双島. D: Cと同じ, 骨格標本. E: SMP2959, 生時群体, 串本町錆浦. F: Eと同じ, 骨格標本. スケールは1mm.

ゴカクキクメイシ

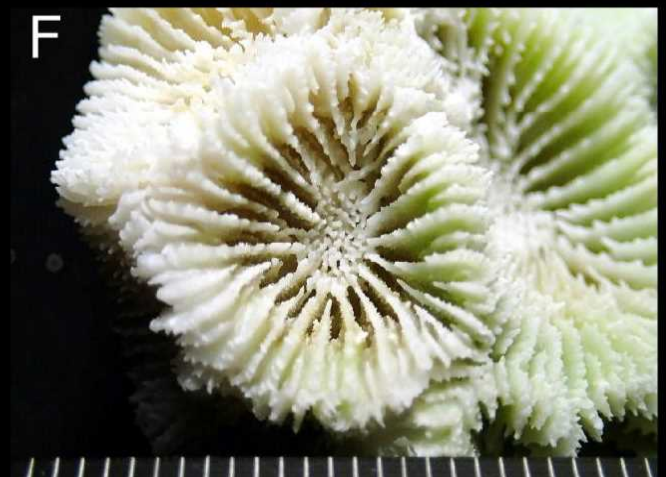
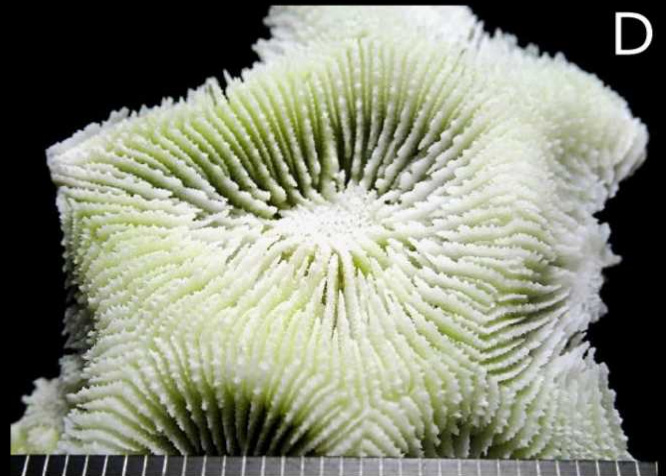
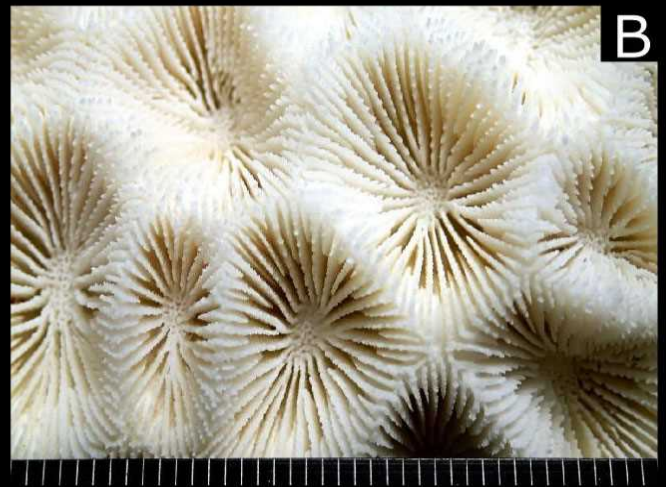
Favites pentagona (Esper, 1794)



A: 生時群体, 串本町錆浦. B: SMP1197, 生時群体, 串本町錆浦. C: Bと同じ, 骨格標本.
D-E: SMP2960, 生時群体, 串本町錆浦. F: DEと同じ, 骨格標本. スケールは1mm.

アツクメイシ 「セリオイド型」

Favites rotundata Veron, Pichon & Wijsman-Best, 1977



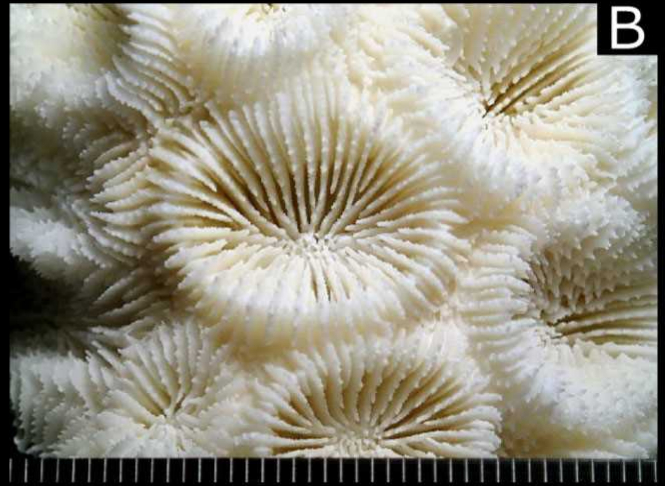
A: SMP1179, 生時群体, 串本町鏑浦. B: Aと同じ, 骨格標本. C: SMP2968, 生時群体, 串本町砥崎. D: Cと同じ, 骨格標本. E: SMP2971, 生時群体, 串本町有田沖. F: Eと同じ, 骨格標本. スケールは1mm.

アツクメイシ 「プロコイド型」

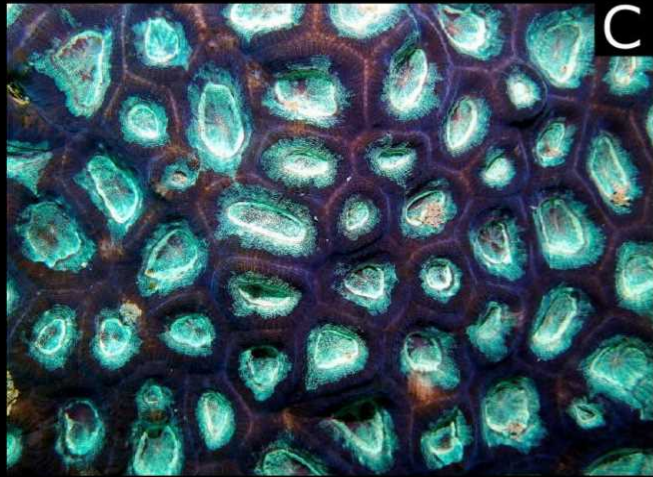
Favites rotundata Veron, Pichon & Wijsman-Best, 1977



A



B



C



D



E



F

A: SMP792, 生時群体, 串本町有田湾. B: Aと同じ, 骨格標本. C: SMP2973, 生時群体, 串本町有田沖. D: Cと同じ, 骨格標本. E: SMP2974, 生時群体, 串本町有田沖. F: Eと同じ, 骨格標本. スケールは1mm.

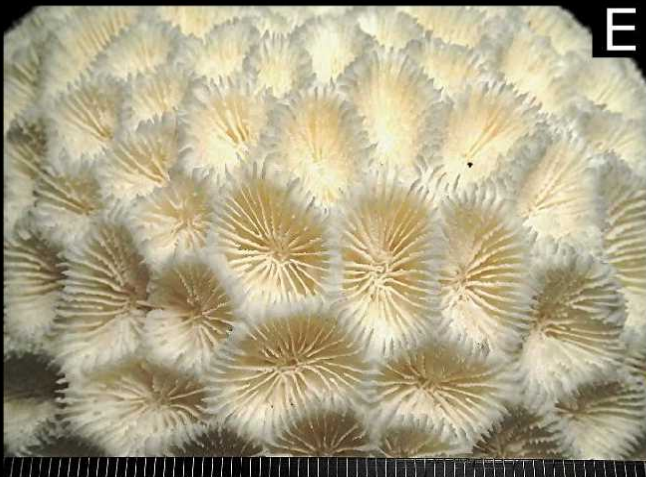
タカクキクメイシ

Favites valenciennesi (Milne Edwards & Haime, 1848)



A: 生時群体, 串本町錆浦. B: SMP3043, 生時群体, 串本町錆浦. C: Bと同じ, 骨格標本. D-E: 生時群体, 串本町錆浦. F: DEと同じ, 骨格標本. スケールは1mm.

オオカメノコキクメイシ
Favites virens (Dana, 1846)



A: 生時群体, 串本町潮岬マイアミ下. B: 生時群体, 串本町高富. C: 生時群体, 串本町鏑浦. D-F: SMP475, 骨格標本, 串本町鏑浦. スケールは1mm.

ニセタカクキクメイシ
Favites sp. NISETAKAKU



A



B



C



D



E



F

A: SMP1004, 生時群体, 串本町潮岬マイアミ下. B: Aと同じ, 骨格標本. C: SMP1173, 生時群体, 串本町錆浦. D: Cと同じ, 骨格標本. E: SMP1491, 生時群体, 串本町袋湾. F: Eと同じ, 骨格標本. スケールは1mm.

ボンサイイボサンゴ

Hydnophora bonsai Veron, 1990



A: 生時群体, 串本町錆浦. B: 生時群体, 串本町錆浦. C-D: SMP3070, 生時群体, 串本町潮岬ガラスワールド. E-F: CDと同じ, 骨格標本. スケールは1mm.

トゲイボサンゴ

Hydnophora exesa (Pallas, 1766)



A: 生時群体, 串本町高富. B: 生時群体, 串本町双島. C: 生時群体, 串本町潮岬アンドン鼻. D-F: SMP2996, 骨格標本, 串本町高富. スケールは1mm.

サザナミサンゴ

Merulina ampliata (Ellis & Solander, 1786)



A: 生時群体, 串本町潮岬グラスワールド. B: 生時群体, 串本町潮岬グラスワールド.
C: 生時群体, 串本町潮岬グラスワールド. D-F: SMP2991, 骨格標本, 串本町鏑浦.
スケールは1mm.

ウスカミサンゴ

Mycedium elephantotus (Pallas, 1766)



A: 生時群体, 串本町有田沖. B: 生時群体, 串本町鑄浦. C: 生時群体, 串本町鑄浦. D: SMP3047, 生時群体, 串本町鑄浦. E-F: Dと同じ, 骨格標本. スケールは1mm.

オオナガレサンゴ

Oulophyllia crispera (Lamarck, 1816)



A: 生時群体, 串本町有田湾. B: 生時群体, 串本町高富. C-D: SMP3037, 生時群体, 串本町錆浦. E-F: CDと同じ, 骨格標本. スケールは1mm.

ウネカメノコクメイシ

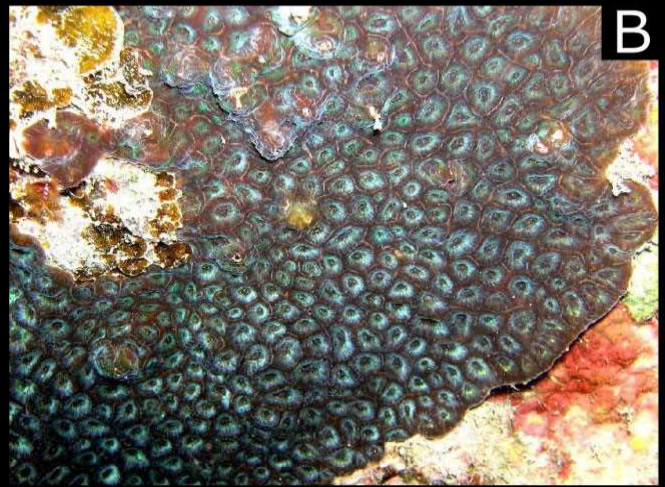
Paragoniastrea australensis (Milne Edwards & Haime, 1857)



A: 生時群体, 串本町砥崎. B: 生時群体, 串本町有田湾. C: SMP1016, 生時群体, 串本町袋湾. D: SMP1230, 生時群体, 串本町双島. E: SMP3054, 生時群体, 串本町錆浦. F: Eと同じ, 骨格標本. スケールは1mm.

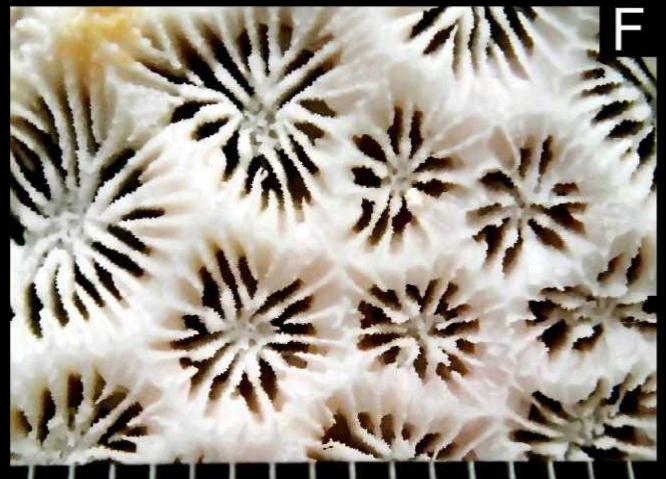
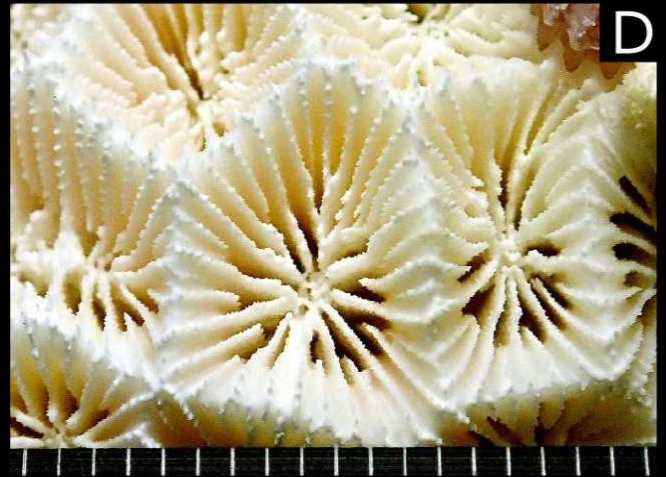
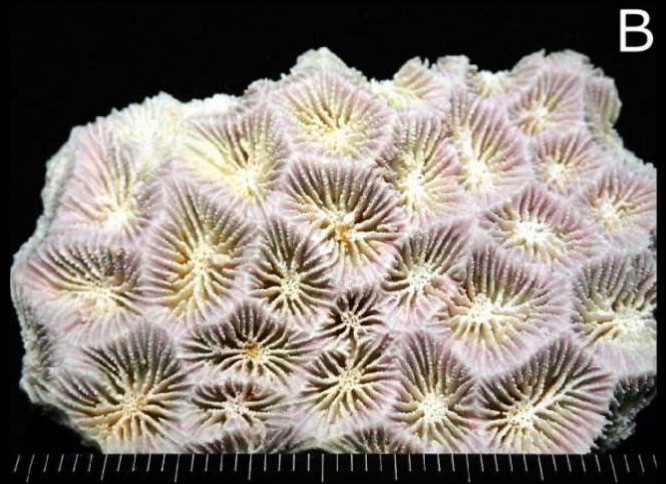
ミダレカメノコキクメイシ

Paragoniastrea deformis (Veron, 1990)



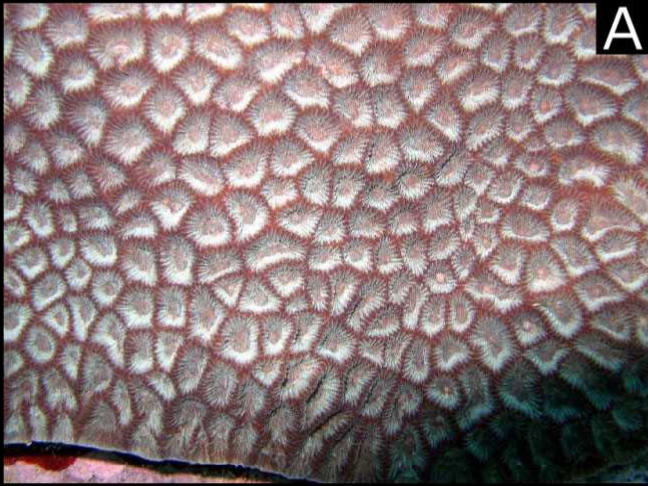
A: SMP1135, 生時群体, 串本町高富. B: Aと同じ, 骨格標本. C: SMP1222, 生時群体, 串本町錆浦. D: Cと同じ, 骨格標本. E: SMP1225, 生時群体, 三重県紀伊長島. F: Eと同じ, 骨格標本. スケールは1mm.

ヘンゲカメノコキクメイシ ①
Paragoniastrea sp. HENGE



A: SMP1205, 生時群体, 串本町錆浦. B: Aと同じ, 骨格標本. C: SMP2957, 生時群体, 串本町錆浦. D: Cと同じ, 骨格標本. E: SMP3049, 生時群体, 串本町錆浦. F: Eと同じ, 骨格標本. スケールは1mm.

ヘンゲカメノコキクメイシ ②
Paragoniastrea sp. HENGE



A: SMP1038, 生時群体, 串本町砥崎. B: SMP1192, 生時群体, 串本町錆浦. C: SMP1193, 生時群体, 串本町錆浦. D: SMP1749, 生時群体, 串本町田並. E: SMP1799, 生時群体, 串本町高富. F: SMP1802, 生時群体, 串本町高富.

ウミバラ 「平板型」

Physophyllia ayleni Wells, 1934



A: SMP2938, 生時群体, 串本町紀伊大島. B: Aと同じ, 骨格標本. C-D: 生時群体, 串本町高富湾. E: 生時群体, 串本町双島. F: 生時群体, 串本町高富湾. スケールは1mm.

ウミバラ 「コリン型」

Physophyllia ayleni Wells, 1934



A: 生時群体, 串本町高富湾. B: 生時群体, 串本町高富湾. C: 生時群体, 串本町田並湾.
D: SMP1104, 生時群体, 串本町有田湾. E-F: Dと同じ, 骨格標本. スケールは1mm.

チヂミノウサンゴ

Platygyra contorta Veron, 1990



A: 生時群体, 串本町錆浦. B: 生時群体, 串本町有田湾. C: SMP2966, 生時群体, 串本町有田湾. D: Cと同じ, 骨格標本. E: SMP891, 生時群体, 串本町高富. F: Eと同じ, 骨格標本. スケールは1mm.

ヒラノウサngo

Platygyra daedalea (Ellis & Solander, 1786)



A: 生時群体, 串本町鑄浦. B: SMP1882, 生時群体, 串本町鑄浦. C: Bと同じ, 骨格標本.
D-E: SMP3306, 生時群体, 串本町鑄浦. F: DEと同じ, 骨格標本. スケールは1mm.

ノウサンゴ

Platygyra lamellina (Ehrenberg, 1834)



A: SMP2032, 生時群体, 串本町高富湾. B-E: Aと同じ, 骨格標本. スケールは1mm.

ヒュサンゴ

Trachyphyllia geoffroyi (Audouin, 1826)



A: 生時群体, 那智勝浦町浦神. B-C: SMP2967a, 骨格標本, 太地町. D-E: SMP2967b, 骨格標本, 太地町. F: 生時群体, 小笠原諸島父島二見湾. スケールは1mm.

ヒラタオオトゲキクメイシ

Acanthastrea hemprichii (Ehrenberg, 1834)



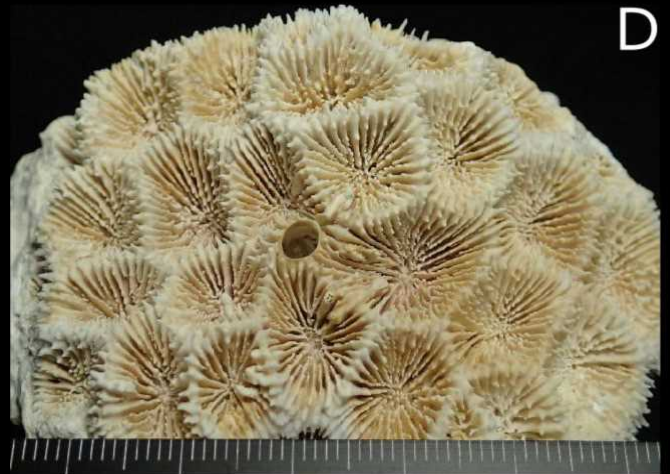
A



B



C



D



E



F

A: SMP1228, 生時群体, 串本町双島. B: SMP3050, 生時群体, 串本町錆浦. C: SMP849, 生時群体, 串本町高富湾. D: Cと同じ, 骨格標本. E: SMP3050, 生時群体, 串本町錆浦. F: Eと同じ, 骨格標本. スケールは1mm.

コハナガタサンゴ

Cynarina lacrymalis (Milne Edwards & Haime, 1848)



A



B



C



D



E



F

A: 生時群体, 串本町紀伊大島. B: 生時群体, 長崎県壱岐. C: SMP2978, 生時群体, 串本町鏑浦. D: SMP3080, 生時群体, 串本町紀伊大島. E-F: Dと同じ, 骨格標本. スケールは1mm.

キッカサンゴ (通常型)

Echinophyllia aspera (Ellis & Solander, 1786)



A: 生時群体, 串本町双島. B: 生時群体, 串本町双島. C: SMP967, 生時群体, 串本町安指.
D: Cと同じ, 骨格標本. E: SMP3048, 生時群体, 串本町錆浦. F: Eと同じ, 骨格標本.
スケールは1mm.

キッカサンゴ (個体突出型)

Echinophyllia aspera (Ellis & Solander, 1786)



A: 生時群体, 串本町田子. B-D: SMP2967, 生時群体, 串本町錆浦. E-F: BCDと同じ, 骨格標本. スケールは1mm.

オオトゲキクメイシ

Homophyllia bowerbanki (Milne Edwards & Haime, 1857)



A: 生時群体, 串本町錆浦. B: 生時群体, 串本町上浦. C: 生時群体, 串本町双島.
D: SMP3204, 生時群体, 串本町錆浦. E-F: Dと同じ, 骨格標本. スケールは1mm.

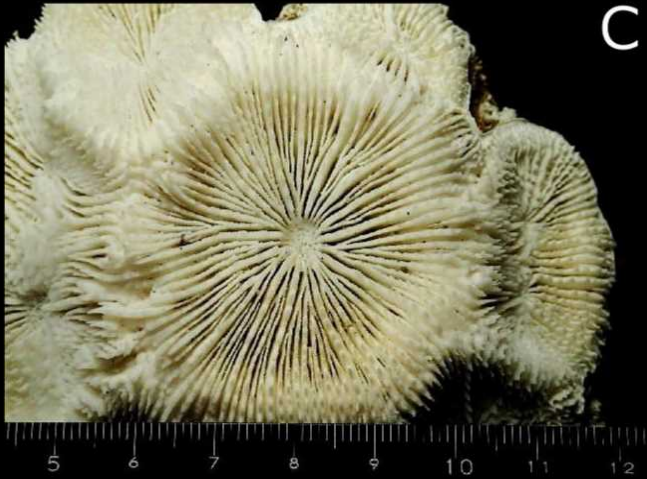
オオトゲキクメイシの一種
Homophyllia sp. 1



A



B



C



D



E

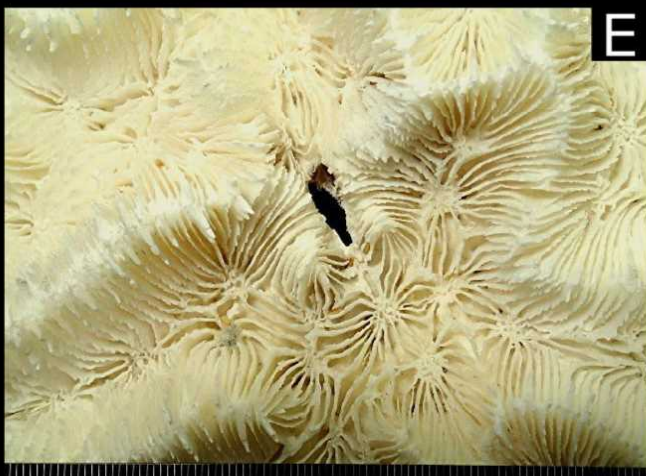


F

A: SMP1130, 生時群体, 串本町和深沖. B-C: Aと同じ, 骨格標本. D: SMP1131, 生時群体, 串本町紀伊大島. E-F: Dと同じ, 骨格標本. スケールは1mm.

ヒロクチダイノウサンゴ

Lobophyllia agaricia (Milne Edwards & Haime, 1849)



A: 生時群体, 串本町高富沖シルコボシ. B-C: 生時群体, 串本町双島. D-E: SMP2383, 骨格標本, 串本町産 (詳細な産地不明). スケールは1mm.

オオハナガタサンゴ

Lobophyllia hemprichii (Ehrenberg, 1834)



A: 生時群体, 串本町高富. B: 生時群体, 串本町潮岬ガラスワールド. C: 生時群体, 串本町潮岬灯台前. D: SMP1022, 生時群体, 串本町潮岬灯台下. E-F: Dと同じ, 骨格標本. スケールは1mm.

ダイノウサンゴ

Lobophyllia radians (Milne Edwards & Haime, 1849)



A: 生時群体, 串本町潮岬グラスワールド. B: 生時群体, 串本町潮岬グラスワールド.
C: 生時群体, 串本町潮岬グラスワールド. D: 生時群体, 串本町潮岬グラスワールド.
E: SMP2385, 骨格標本, 串本町産 (詳細な産地不明). スケールは1mm.

ハナガタサンゴ

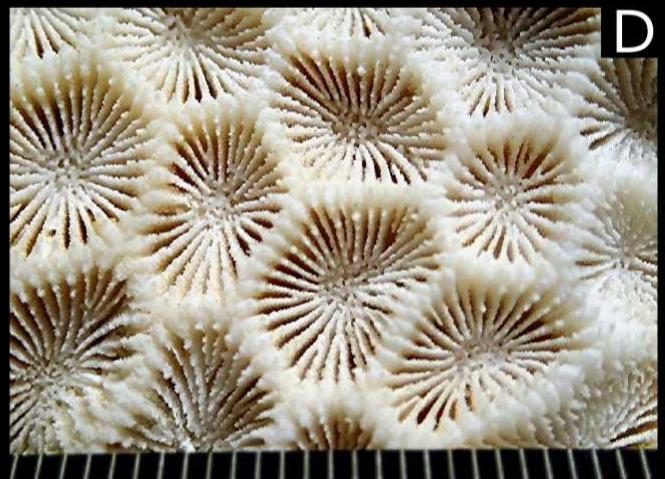
Lobophyllia robusta Yabe & Sugiyama, 1936



A: 生時群体, 串本町田並湾. B: 生時群体, 串本町鑄浦. C: 生時群体, 生時群体, 串本町潮岬ガラスワールド. D: 生時群体, 串本町鑄浦. E-F: SMP2037, 骨格標本, 串本町産 (詳細な産地不明). スケールは1mm.

アマクサオトゲキクメイシ

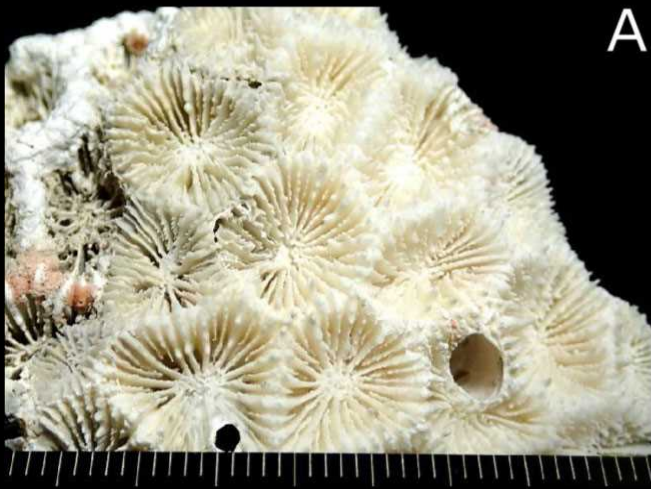
Micromussa amakusensis (Veron, 1990)



A: 生時群体, 串本町田並. B: SMP1035, 生時群体, 串本町灯台下. C: Bと同じ, 骨格標本. D: SMP1132, 生時群体, 串本町高富湾. E: SMP1238, 生時群体, 串本町双島. F: Eと同じ, 骨格標本. スケールは1mm.

カクオオトゲキクメイシ

Micromussa lordhowensis (Veron & Pichon, 1982)



A



B



C



D



E

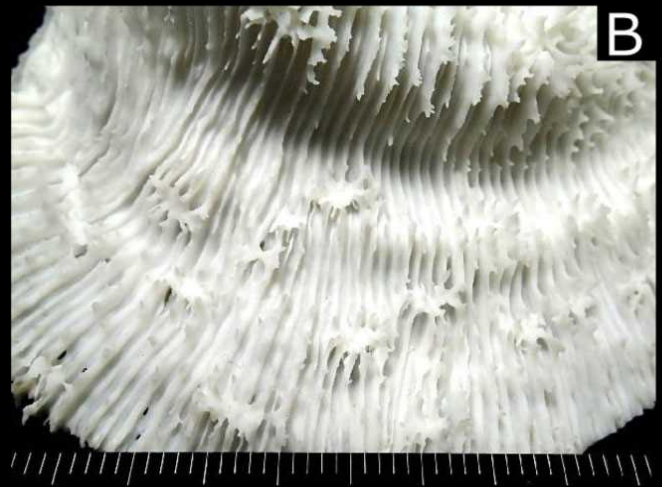


F

A: SMP815, 骨格標本, 串本町鏑浦. B: 生時群体, 長崎県壱岐. C: 生時群体, 長崎県壱岐. D: 生時群体, 長崎県壱岐. E: SMP1770, 生時群体, 長崎県壱岐. F: Eと同じ, 骨格標本. スケールは1mm.

アナキッカサンゴ

Oxypora lacera (Verrill, 1864)



A: SMP996, 生時群体, 串本町双島. B: Cと同じ, 骨格標本. C: SMP1467, 生時群体, 串本町紀伊大島. D: SMP1740, 生時群体, 串本町高富湾. E-F: Dと同じ, 骨格標本. スケールは1mm.

オオタバサング

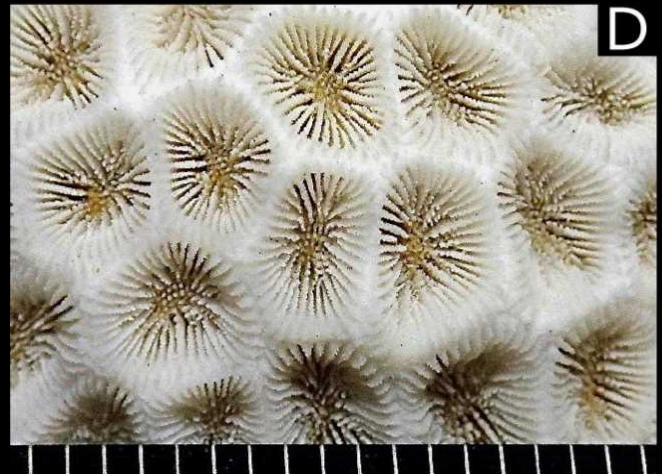
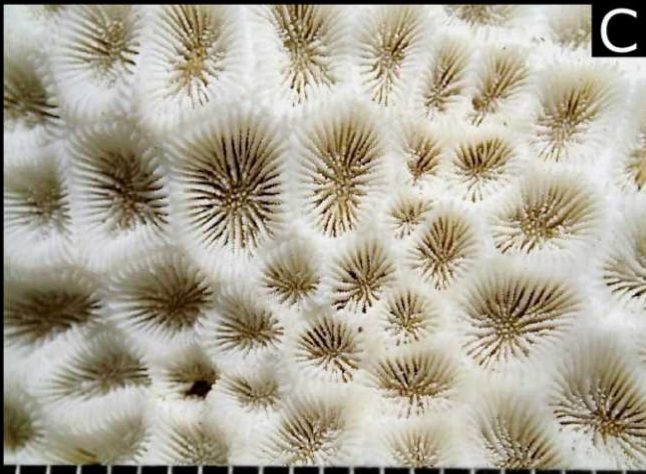
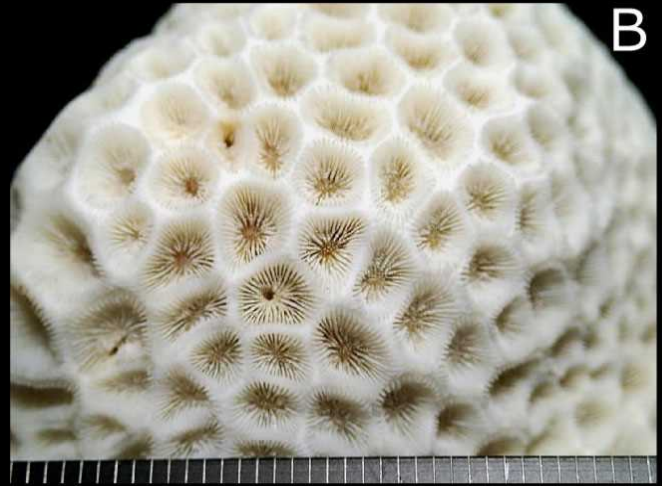
Blastomussa vivida Benzoni, Arrigoni & Hoeksema, 2014



A: 生時群体, 串本町高富湾. B: 生時群体, 串本町潮岬アンドノ鼻. C: 生時群体, 串本海中公園センター展示水槽. D: 生時群体, 串本町潮岬アンドノ鼻. E-F: SMP3000, 骨格標本, 串本町有田湾. スケールは1mm.

ルリサンゴ

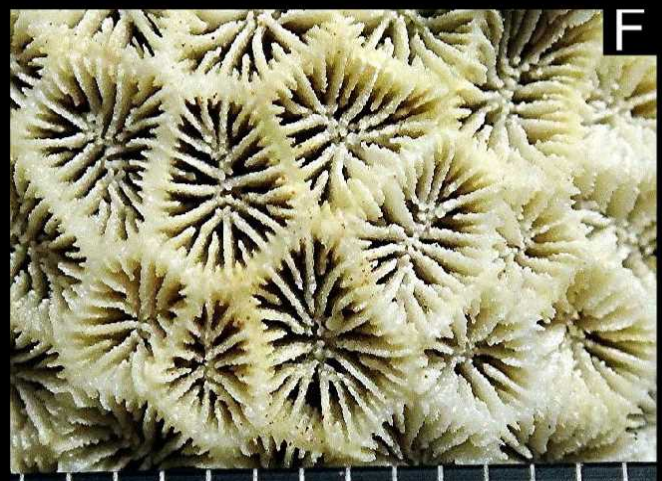
Leptastrea purpurea (Dana, 1846)



A: SMP1013, 生時群体, 串本町袋湾. B-E: Aと同じ, 骨格標本. スケールは1mm.

アツギリサンゴ

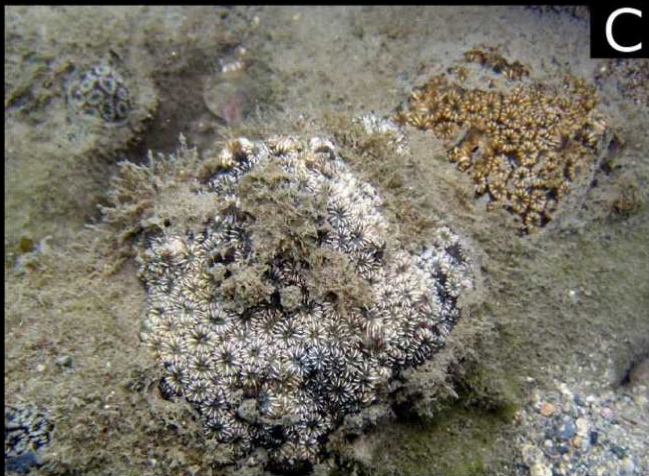
Leptastrea sp. ATSUGI



A: SMP987, 生時群体, 串本町高富湾. B: SMP1162, 生時群体, 串本町有田湾. C: SMP1237, 生時群体, 串本町双島. D: SMP883, 生時群体, 串本町双島. E: SMP858, 生時群体, 串本町田並. F: Eと同じ, 骨格標本. スケールは1mm.

キクメイシモドキ

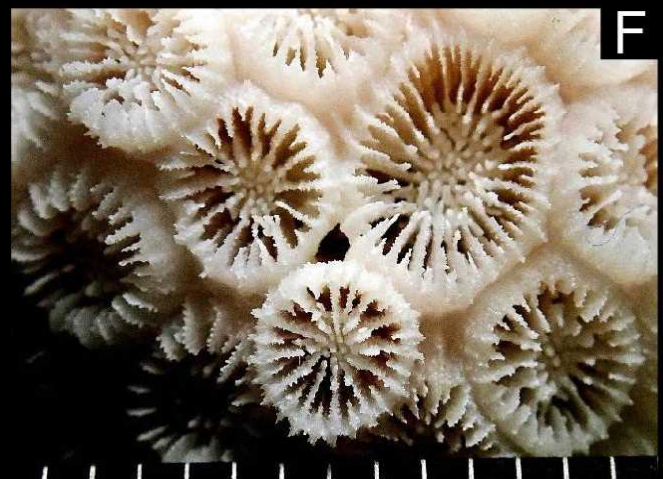
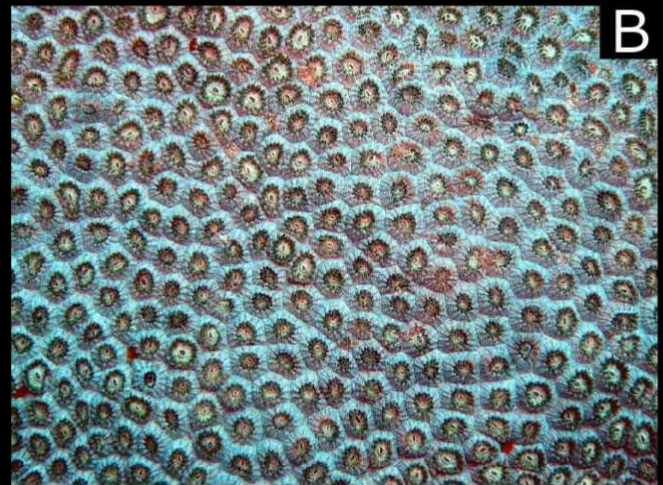
Oulastrea crispata (Lamarck, 1816)



A: 生時群体, 串本町鏑浦. B: 生時群体, 串本町鏑浦. C: 生時群体, 串本町有田湾.
D: SMP1073, 生時群体, 串本町有田湾. E-F: Dと同じ, 骨格標本. スケールは1mm.

コマルキクメイシ

Plesiastrea versipora (Lamarck, 1816)



A: 生時群体, 串本町鑄浦. B: 生時群体, 串本町鑄浦. C: 生時群体, 串本町鑄浦.
D-E: SMP3039, 生時群体, 串本町鑄浦. F: DEと同じ, 骨格標本. スケールは1mm.

和名索引

和名	頁		頁
アツキクメイシ	32 33	ダイノウサンゴ	60
アツギルリサンゴ	67	タカクキクメイシ	34
アナキッカサンゴ	64	タバネサンゴ	15
アマクサオオトゲキクメイシ	62	チヂミノウサンゴ	48
アミメサンゴ	8	トゲイボサンゴ	38
アミメマンジュウイシ	10	ニセタカクキクメイシ	36
ウスカミサンゴ	40	ニホントゲキクメイシ	18
ウスチャキクメイシ	20 21 22	ノウサンゴ	50
ウネカメノコキクメイシ	42	ノマヤスリサンゴ	6
ウミバラ	47	ハナガタサンゴ	61
オオカメノコキクメイシ	35	ハナヤサイサンゴ	3
オオタバサンゴ	65	パリカメノコキクメイシ	16
オオトゲキクメイシ	56	ヒユサンゴ	51
オオトゲキクメイシの一種	57	ヒラタオオトゲキクメイシ	52
オオナガレサンゴ	41	ヒラノウサンゴ	49
オオハナガタサンゴ	59	ヒロクチダイノウサンゴ	58
オオパリカメノコキクメイシ	17	フカトゲキクメイシ	19
オオリュウキュウキッカサンゴ	29	ベルベツトサンゴ	7
カービーエダサンゴ	1	ヘンゲカメノコキクメイシ	44 45
カクオオトゲキクメイシ	64	ボンサイイボサンゴ	37
カワラサンゴ	13	ホンドアバレキクメイシ	27
キクメイシ	23 24 25 26	マルカメノコキクメイシ	30
キクメイシモドキ	68	マルキクメイシ	14
キッカサンゴ	54, 55	マンジュウイシモドキ	11
ゴカクキクメイシ	31	マンジュウイシ類の一種	12
コハナガタサンゴ	53	ミダレカメノコキクメイシ	43
コマルキクメイシ	69	ムカシサンゴ	2
サザナミサンゴ	39	ヤスリサンゴ	5
ショウガサンゴ	4	ルリサンゴ	66
スジマンジュウイシ	9		

学名索引

学名	頁		頁
<i>Acanthastrea hemprichii</i>	52	<i>Hydnophora exesa</i>	38
<i>Astrea curta</i>	14	<i>Leptastrea purpurea</i>	66
<i>Blastomussa vivida</i>	65	<i>Leptastrea</i> sp. ATSUGI	67
<i>Caulastraea tumida</i>	15	<i>Lithophyllon undulatum</i>	13
<i>Coelastrea aspera</i>	16	<i>Lobophyllia agaricia</i>	58
<i>Coelastrea</i> sp. OHPARI	17	<i>Lobophyllia hemprichii</i>	59
<i>Coscinaraea columna</i>	5	<i>Lobophyllia radians</i>	60
<i>Coscinaraea monile</i>	6	<i>Lobophyllia robusta</i>	61
<i>Cycloseris costulata</i>	9	<i>Madracis kirbyi</i>	1
<i>Cycloseris explanulata</i>	10	<i>Merulina ampliata</i>	39
<i>Cycloseris tenuis</i>	11	<i>Micromussa amakusensis</i>	62
<i>Cycloseris</i> sp.	12	<i>Micromussa lordhowensis</i>	63
<i>Cynarina lacrymalis</i>	53	<i>Mycedium elephantotus</i>	40
<i>Cyphastrea japonica</i>	18	<i>Oulastrea crispata</i>	68
<i>Cyphastrea serailia</i>	19	<i>Oulophyllia crispa</i>	41
<i>Dipsastraea pallida</i>	20 21 22	<i>Oxypora lacera</i>	64
<i>Dipsastraea speciosa</i>	23 24 25 26	<i>Paragoniastrea australensis</i>	42
<i>Dipsastraea</i> sp. HONDOABARE	27	<i>Paragoniastrea deformis</i>	43
<i>Dipsastraea</i> sp. TSUKIGATA	28	<i>Paragoniastrea</i> sp. HENGE	45 45
<i>Echinophyllia aspera</i>	54, 55	<i>Physophyllia ayleni</i>	46 47
<i>Echinopora gemmacea</i>	29	<i>Platygyra contorta</i>	48
<i>Favites halicora</i>	30	<i>Platygyra daedalea</i>	49
<i>Favites pentagona</i>	31	<i>Platygyra lamellina</i>	50
<i>Favites rotundata</i>	32 33	<i>Plesiastrea versipora</i>	69
<i>Favites valenciennesi</i>	34	<i>Pocillopora damicornis</i>	3
<i>Favites virens</i>	35	<i>Psammocora albopicta</i>	7
<i>Favites</i> sp. NISSETAKAKU	36	<i>Psammocora profundacella</i>	8
<i>Homophyllia bowerbanki</i>	56	<i>Stylocoeniella guentheri</i>	2
<i>Homophyllia</i> sp. 1	57	<i>Stylophora pistillata</i>	4
<i>Hydnophora bonsai</i>	37	<i>Trachyphyllia geoffroyi</i>	51

マリンパビリオン 特別号 No. 6

串本産有藻性イシサンゴ類図鑑
II ナミフウセン亜目

発行日 平成28年10月30日

編集兼発行人

〒649-3514 和歌山県東牟婁郡串本町有田1157

(株) 串本海中公園センター

電話 & FAX 0735-62-4875

ホームページ <http://www.kushimoto.co.jp/>

(本誌は上記からも無料配信中)

Marine Pabilion, Supplement No. 6 2016

The illustrated zooxanthellate scleractinian
corals of Kushimoto. II VACATINA

Kushimoto Marine Park Center

Arita, Kushimoto, Wakayama 649-3514, JAPAN

URL : <http://www.kushimoto.co.jp/>

Copyright © 2016 Kushimoto Marine Park Center