

# 平成29年度第3回市営住宅入居者募集（二次募集）

下記の住宅について、二次募集を行います。

## 1 募 集 団 地

NO.	地区	団 地 名	タイプ	申込 区分	部屋号数	建屋階数	建設 年度	浴 槽 ポイラー	トイレ	ガス	エレ ベーター	アンテナ ※1	駐車場	備考	
1	倉敷	天 城	3DK	一般	69号	2階建	S49	×	和	下水	都	×	×	○	
2		浜ノ茶屋	3LDK	身障向※2 (単身不可)	D-105号 (1階)	5階建	S50	○	洋	下水	都	×	○	○	
3		東 中 庄	3K	一般	72号	2階建	S41	×	和	下水	LP	×	×	×	
4	水島	千 鳥 町	2DK	一般	37号 (4階)	5階建	S45	×	洋	下水	都	×	○	○	
5			2DK	一般	148号 (5階)	5階建	S43	×	洋	下水	都	×	○	○	
6	児島	中 山	3DK	一般	4-10-2号	2階建	S50	×	洋	下水	LP	×	×	×	
7			3DK	一般	7-2-406号 (4階)	4階建	S47	×	洋	下水	LP	×	○	×	
8		堀 江	3DK	一般	4-406号 (4階)	5階建	S50	×	洋	下水	LP	×	○	○	
9	玉島 真備	奥 谷	2DK	一般 単身	26号	2階建	S47	×	洋	下水	都	×	×	×	
10		箭田東第二	3DK	一般	5-2号	平屋建	S53	○	洋	下水	LP	×	×	×	事故物件

※1 アンテナ ○：あり ×：なし(取り付け自己負担)

※2 身体障がい者世帯向住宅（車イス専用住宅）：入居しようとする家族に、重度の下肢障がい者等（身体障がい者手帳の下肢、体幹又は移動機能の障がい程度が1級及び2級）で常時車イスを使用する人がいる世帯が対象となります。（一般世帯の方は申込みできません）

**2 募 集 期 間** **平成29年11月14日(火) 午前8時30分から午後5時30分まで**

**3 申 込 先** **倉敷市営住宅管理センター 窓口**  
**倉敷市阿知1丁目7番2 くらしきシティプラザ西ビル6階**  
**※応募は倉敷市営住宅管理センター窓口でのみ受け付けます。(郵送不可)**

**4 抽 選 会 日 時** **平成29年11月15日(水) 午前10時00分から**

**5 抽 選 会 場** **くらしきシティプラザ西ビル5階会議室**  
**倉敷市阿知1丁目7番2 くらしきシティプラザ西ビル5階**

**6 抽 選 方 法** 一次募集抽選会と同様、公開抽選で、参加は任意です。  
 公開抽選を行い、入居予定者及び入居補欠者を決定します。  
 二次募集申込書の抽選結果通知はがきに切手を貼っていただいた方には、  
 後日、抽選結果をお送りします。  
 また、倉敷市営住宅ホームページでも当選番号をお知らせします。  
**【 倉敷市営住宅ホームページアドレス : <http://www.kurashikishieijutaku.jp> 】**

**7 資 格 審 査** 二次募集当選者には一次募集当選者と同様、後日資格審査を受けていただきます。  
 詳しくは、市営住宅入居申込案内書をご参照下さい。

**【お問い合わせ先】** **倉敷市営住宅管理センター**  
**倉敷市阿知1丁目7番2 くらしきシティプラザ西ビル6階**  
**TEL: 086-430-0109 FAX: 086-430-0115**

○月額所得別家賃表（平成29年度第3回二次募集募集）

市営住宅の家賃は、入居世帯の月額所得額（平成27年1月～平成27年12月の所得金額）に応じて決定します。（家賃決定は資格審査後に行います。）

なお、入居時の家賃算定に用いる所得金額と、入居審査に用いる所得金額とは算出期間が異なります。

単位：円

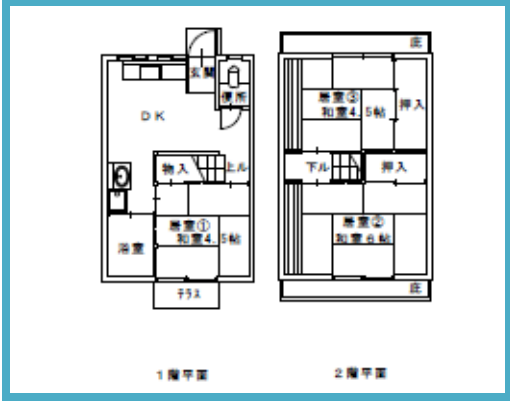
地区	団地名	部屋号数	月額所得別家賃額							
			①0～ 104,000	②104,001～ 123,000	③123,001～ 139,000	④139,001～ 158,000	⑤158,001～ 186,000	⑥186,001～ 214,000	⑦214,001～ 259,000	⑧259,001～
倉敷	天城	69号	11,600	13,400	15,400	17,300	19,800	21,000	21,000	21,000
	浜ノ茶屋	D-105号	13,200	15,200	17,400	19,700	22,500	26,000	30,400	35,100
	東中庄	72号	8,300	9,600	11,000	12,400	14,200	14,900	14,900	14,900
水島	千鳥町	37号	8,000	9,200	10,500	11,900	13,600	15,700	17,400	17,400
		148号	7,000	8,000	9,200	10,400	11,900	13,700	16,000	18,500
児島	中山	4-10-2号	11,600	13,400	15,400	17,300	19,800	22,900	25,200	25,200
		7-2-406号	9,100	10,500	12,100	13,600	15,600	18,000	21,000	24,300
	堀江	4-406号	11,800	13,600	15,600	17,600	20,100	23,200	27,200	29,400
玉島 真備	奥谷	26号	10,100	11,700	13,400	15,100	17,300	19,900	21,100	21,100
	箭田東第二	5-2号	10,300	11,900	13,600	15,400	17,600	19,300	19,300	19,300

**天城団地 69号**

外観図(例)



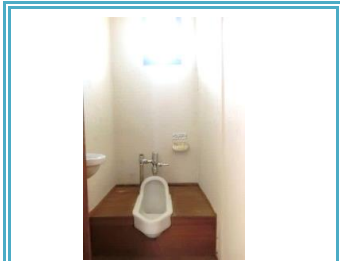
間取り図



室内図(例)



台所



トイレ



和室

申込み区分	一般	浴槽・ボイラー	×
間取り	3DK	テレビアンテナ	×
階数/階建	2階建	駐車場	○
建設年度	昭和49	エレベーター	×
ガス	都市	トイレ	和・下水
小学校	天城小学校	中学校	多津美中学校

住所	〒710-0132 倉敷市藤戸町天城1394-3 倉敷市営 天城団地 69号
交通	倉敷駅から茶屋町駅行きバス15分, 天城新田停から北へ徒歩5分 (天城台団地の東側)

浜ノ茶屋団地 D棟 105号(1階)

外観図(例)



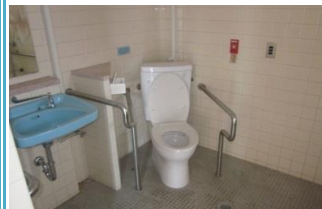
間取り図



室内図(例)



台所



トイレ



浴室

申込み区分	身体障がい者向住宅	浴槽・ボイラー	○
間取り	3LDK	テレビアンテナ	○
階数/階建	5階建	駐車場	○
建設年度	昭和50	エレベーター	×
ガス	都市	トイレ	洋・下水
小学校	万寿小学校	中学校	倉敷東中学校

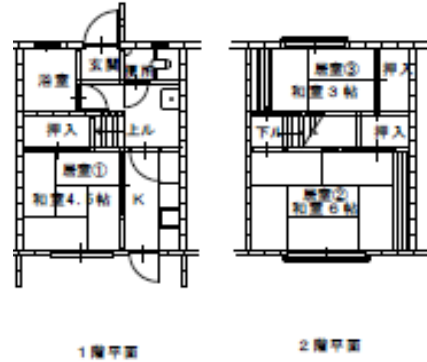
住所	〒710-0061 倉敷市浜ノ茶屋 201-2 倉敷市営 浜ノ茶屋団地 D棟 105号(1階)
交通	倉敷駅から北東へ約1.3キロメートル (市立倉敷東中学校の北約150メートル)

## 東中庄団地 72号

外観図(例)



間取り図



室内図(例)



台所



トイレ



和室

申込み区分	一般	浴槽・ボイラー	×
間取り	3K	テレビアンテナ	×
階数/階建	2階建	駐車場	×
建設年度	昭和41	エレベーター	×
ガス	LP	トイレ	和・下水
小学校	中庄小学校	中学校	倉敷北中学校

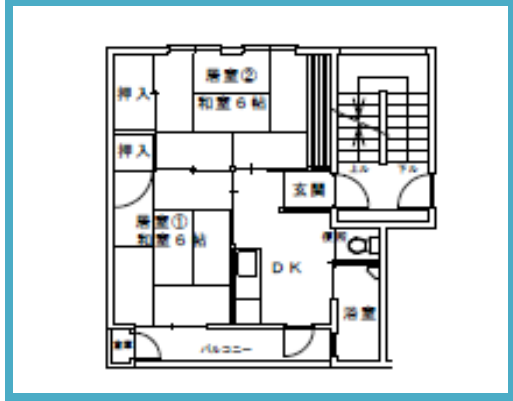
住所	〒710-0016 倉敷市中庄1464-1 倉敷市営 東中庄団地 72号
交通	倉敷駅から中庄駅行きバス13分, 中庄団地東停から東へ徒歩10分

**千鳥町団地 37号(4階)**

外観図(例)



間取り図



室内図(例)



台所



トイレ



和室

申込み区分	一般	浴槽・ボイラー	×
間取り	2DK	テレビアンテナ	○
階数/階建	5階建	駐車場	○
建設年度	昭和45	エレベーター	×
ガス	都市	トイレ	洋・下水
小学校	第五福田小学校	中学校	水島中学校

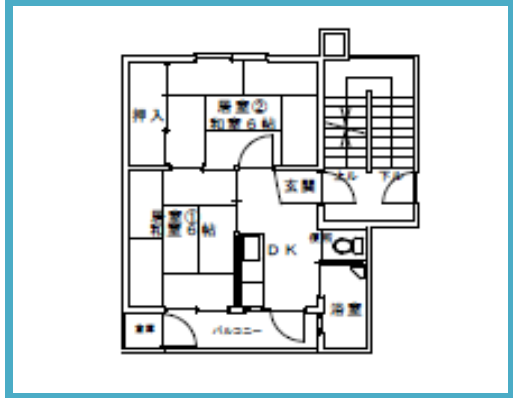
住所	〒712-8065 倉敷市水島西千鳥町 3-1-404 倉敷市営 千鳥町団地 37号(4階)
交通	臨鉄・水島駅(倉敷市駅から21分)から西へ徒歩5分 (イオンタウン水島ショッピングセンター東側)

**千鳥町団地 148号(5階)**

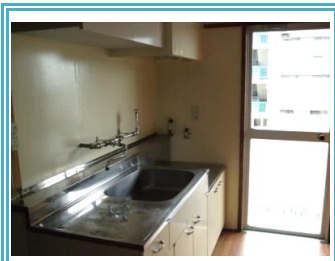
外観図(例)



間取り図



室内図(例)



台所



トイレ



和室

申込み区分	一般	浴槽・ボイラー	×
間取り	2DK	テレビアンテナ	○
階数/階建	5階建	駐車場	○
建設年度	昭和43	エレベーター	×
ガス	都市	トイレ	洋・下水
小学校	第五福田小学校	中学校	水島中学校

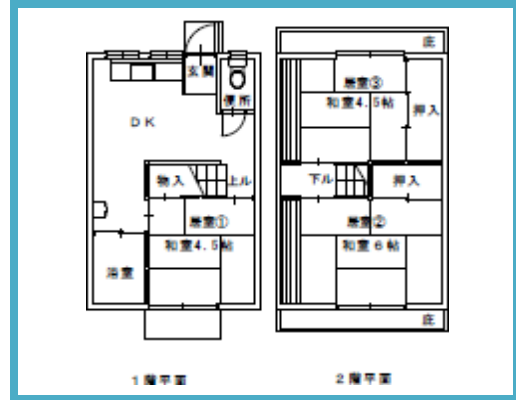
住所	〒712-8065 倉敷市水島西千鳥町 3-3-503 倉敷市営 千鳥町団地 148号(5階)
交通	臨鉄・水島駅(倉敷市駅から21分)から西へ徒歩5分 (イオンタウン水島ショッピングセンター東側)

**中山団地 4-10棟 2号**

外観図(例)



間取り図



室内図(例)



台所



トイレ



和室

申込み区分	一般	浴槽・ボイラー	×
間取り	3DK	テレビアンテナ	×
階数/階建	2階建	駐車場	×
建設年度	昭和50	エレベーター	×
ガス	LP	トイレ	洋・下水
小学校	緑丘小学校	中学校	児島中学校

住所	〒711-0911 倉敷市児島小川10丁目 4-10-2 倉敷市営 中山団地 4-10棟 2号
交通	上の町駅から徒歩10分(中山運動公園北)

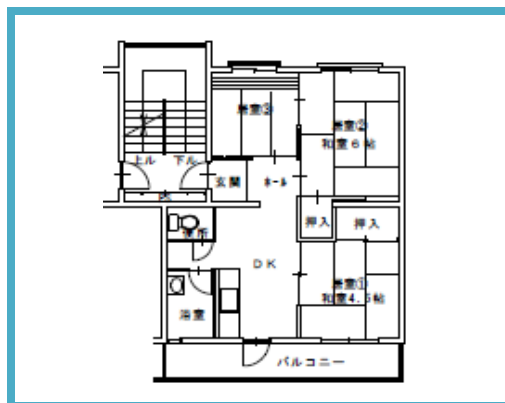


中山団地 7-2棟 406号(4階)

外観図(例)



間取り図



室内図(例)



台所



トイレ



和室

申込み区分	一般	浴槽・ボイラー	×
間取り	3DK	テレビアンテナ	○
階数/階建	4階建	駐車場	×
建設年度	昭和47	エレベーター	×
ガス	LP	トイレ	洋・下水
小学校	緑丘小学校	中学校	児島中学校

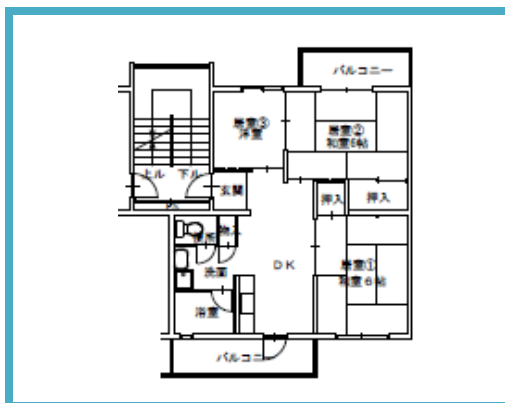
住所	〒711-0911 倉敷市児島小川10丁目 7-2-406 倉敷市営 中山団地 7-2棟 406号(4階)
交通	上の町駅から徒歩10分(中山運動公園北)

**堀江団地 4棟 406号(4階)**

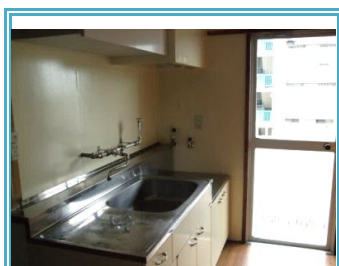
外観図(例)



間取り図



室内図(例)



台所



トイレ



和室

申込み区分	一般	浴槽・ボイラー	×
間取り	3DK	テレビアンテナ	○
階数/階建	5階建	駐車場	○
建設年度	昭和50	エレベーター	×
ガス	LP	トイレ	洋・下水
小学校	琴浦南小学校	中学校	琴浦中学校

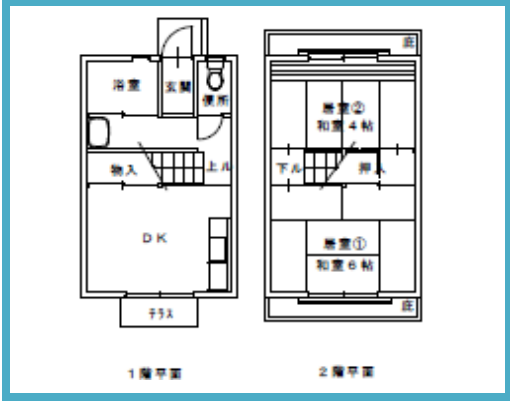
住所	〒711-0906 倉敷市児島下の町9丁目12-エ4-406 倉敷市営 堀江団地 4棟 406号(4階)
交通	児島駅から玉野方面行きバス20分, 堀江港停から南へ徒歩5分

**奥谷団地 26号**

外観図(例)



間取り図



室内図(例)



台所



トイレ



和室

申込み区分	一般・単身	浴槽・ボイラー	×
間取り	2DK	テレビアンテナ	×
階数/階建	2階建	駐車場	×
建設年度	昭和47	エレベーター	×
ガス	都市	トイレ	洋・下水
小学校	玉島南小学校	中学校	玉島西中学校

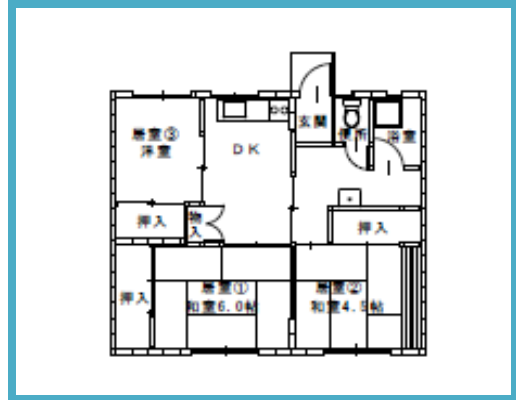
住所	〒713-8123 倉敷市玉島柏島6499 倉敷市営 奥谷団地 26号
交通	新倉敷駅から寄島・沙美・黒崎方面行きバス15分, 羽口停から北へ5分(新倉敷自動車教習所の北300メートル, 山腹)

**箭田東第二団地 5棟 2号**

外観図(例)



間取り図



室内図(例)



台所



トイレ



和室

申込み区分	一般	浴槽・ボイラー	○
間取り	3DK	テレビアンテナ	×
階数/階建	平屋建	駐車場	×
建設年度	昭和53	エレベーター	×
ガス	LP	トイレ	洋・下水
小学校	箭田小学校	中学校	真備中学校

住所	〒710-1301 倉敷市真備町箭田751-3 倉敷市営 箭田東第二団地 5棟 2号
交通	吉備真備駅から北東へ700メートル。