

# Kia EV6.



Movement that inspires



Nechajte sa inšpirovať pohybom.  
Predstavujeme novú značku Kia.

K inšpirácii nedochádza náhodou. Prichádza k nám, keď opustíme našu komfortnú zónu a vstúpime do nového prostredia. Keď uvidíme svet v novom svetle a z nových perspektív. Nájdeme ju, keď sa pohybujeme. Značka Kia je tu preto, aby vás sprevádzala inšpiratívnou silou pohybu, aby ste dosiahli svoj tvorivý potenciál. To je dôvodom, prečo vám všetko, čo vytvoríme, dáva priestor na inšpiráciu a čas na realizáciu vašich nápadov. Pridajte sa k nám na tejto vzrušujúcej ceste a spolu so spoločnosťou Kia objavte inšpiráciu, ktorú ponúka pohyb.



# Inšpirácia pre každú cestu. Kia EV6.

Od charakteristického exteriéru a inovatívneho dizajnu interiéru až po intuitívne pokročilé technológie - plne elektrická Kia EV6 je stvorená tak, aby vás inšpirovala na každej ceste.

Pohyb, ktorý inšpiruje.





# Dlhší dojazd.

# Viac času. Viac inšpirácie.

Inšpirácia nie je len o tom, že dostanete nápad. Je o opustení komfortnej zóny a nasýtení mysle novým prostredím. Preto sme navrhli novú Kia EV6 - vozidlo s dojazdom až 528 km\*, ktoré umožňuje preskúmať viac toho, čo svet ponúka. To vám spolu s rýchlym nabíjaním poskytne viac času na vytvorenie niečoho nového.



Kia EV6 vám tiež poskytne viac času na realizáciu vašich nápadov. Nabitie z 10 na 80 % trvá menej ako 18 minút.\* Vďaka mimoriadne rýchlemu nabíjaniu budete mať viac času na veci, na ktorých vám najviac záleží. Ako napríklad na ďalší skvelý nápad.

\* Dojazd bol stanovený podľa štandardizovaného postupu merania EÚ (WLTP) na základe batérie s výkonom 77,4 kWh, pohonu zadných kolies a 19" kolies (vozidlo na obrázku je vybavené 20" kolesami). Individuálny štýl jazdy a ďalšie faktory, ako napríklad rýchlosť, vonkajšia teplota, topografické podmienky a použitie zariadení/jednotiek, ktoré spotrebúvajú elektrickú energiu, ovplyvňujú skutočný dojazd a prípadne ho môžu znížiť.

\*\* Na dosiahnutie maximálnej rýchlosti nabíjania musí vozidlo EV6 používať 800 V nabíjačku elektrického vozidla, ktorá dodáva najmenej 250 kW elektrickej energie. Skutočná rýchlosť nabíjania a doba nabíjania môžu byť ovplyvnené teplotou batérie a vonkajšími podmienkami prostredia.





## E-GMP. Nová platforma elektrického vozidla.

Kia EV6 je prvé elektrické vozidlo značky Kia založené na elektrickej globálnej modulárnej platforme (E-GMP). Mimoriadne rýchle nabíjanie. Dlhý dojazd. Priestranný interiér. Nulové emisie. To všetko umožňuje nová platforma E-GMP. Vďaka novej platforme posúvame elektrické vozidlá na vyššiu úroveň.

Kia EV6. Prvá z mnohých skvelých vecí, ktoré prídu v budúcnosti.



# Najinšpiratívnejšou vecou, ktorú môžeme vytvoriť, je pohyb.

Cesta neznamená iba presun z jedného miesta na druhé. Ide o vytvorenie zážitku, emócie, ktorá vás inšpiruje pri vytváraní nápadov. Kia EV6 je navrhnutá tak, aby poskytovala nielen pohodlie, štýl a úžitkové vlastnosti, ale aj emócie.





# Nápady potřebují rozmanitost'.

Kreativita je o tom, že svět vidíte v inom svetle. Vďaka sofistikovanému vozidlu Kia EV6 a športovému radu GT-line máte všetku rozmanitosť, ktorú potrebujete. Bez ohľadu na to, či máte radi športový vzhľad alebo bezstarostnú eleganciu, jednotlivé dizajnové línie vytvárajú skvelý dojem z každého uhla.







## Záleží na každom detaile.

Keď sa veľa malých vecí spojí v dokonalej harmónii, skvelé nápady nie sú ďaleko. To je dôvodom, prečo si plne elektrická Kia EV6 dáva záležať na každom detaile prostredníctvom dômyselného využívania priestoru a inteligentnej koncepcie exteriéru.







## Nový štandard udržateľnej mobility.

Dizajn interiéru je o vytváraní pohlcujúceho zážitku zameraného na používateľa prostredníctvom dizajnu, intuitívnych technológií a udržateľných prvkov. Keď sedíte vo vnútri modelu Kia EV6, máte k dispozícii dostatok priestoru, takže môžete voľne dýchať, zatiaľ čo vegánska koža a recyklované PET materiály zdôrazňujú udržateľnú povahu vozidla.





# Pohlcajúca cesta pre každého.

Pohlcajúce duálne 12,3" panoramatické zakrivené displeje vylepšujú váš zážitok z jazdy poskytovaním dôležitých informácií bez toho, aby ste museli spustiť zrak z cesty. Spolu so zvukovým systémom navrhnutým tak, aby na každé sedadlo priniesol pohlcujúci zážitok z počúvania vo vysokej kvalite. Systém Active Sound Design (ASD) vám umožňuje vybrať si medzi jedinečnými zvukmi, ktoré sa prispôbujú rôznym otáčkam a rýchlostiam vozidla. A v prípade, že sa vo vašom telefóne vybíja batéria, Kia EV6 je vybavená radom nabíjajúcich portov, ktoré dopĺňajú inšpiratívny charakter interiéru.



**Duálne 12,3" panoramatické zakrivené displeje.** Integrované zakrivené displeje modelu Kia EV6 sú nielen krásne, ale ponúkajú aj skutočne pohlcujúci zážitok. Zlepšujú zážitok z jazdy poskytovaním navigácie vo vysokom rozlíšení a dôležitých informácií s minimálnymi ovládacími prvkami pre nerušený a jednoduchý zážitok z jazdy.



**Prémiový audiosystém Meridian.** Prémiový audiosystém Meridian so 14 reproduktormi vytvára pohlcujúci zážitok bez ohľadu na to, či počúvate podcast, obľúbeného interpreta alebo navigačné pokyny. A vďaka funkcii Acoustic Sound Design spoločnosti Kia si môžete zvoliť jedinečné zvuky elektrického vozidla pre mimoriadne potešenie z jazdy.



**Bezdrôtová nabíjačka smartfónu.** Nabíjacia podložka v prednej stredovej konzole umožňuje bezdrôtovo nabíjať kompatibilné mobilné telefóny. Pracuje s výkonom až 15 W, takže nabíjanie je povzbudivo rýchle.



**Porty USB na operadlách sedadiel.** Pohodlie je dôležité pre všetkých vo vozidle. Cestujúci na zadných sedadlách nájdu na opierkach pred nimi porty USB, aby mohli v prípade potreby nabíjať svoje zariadenia.

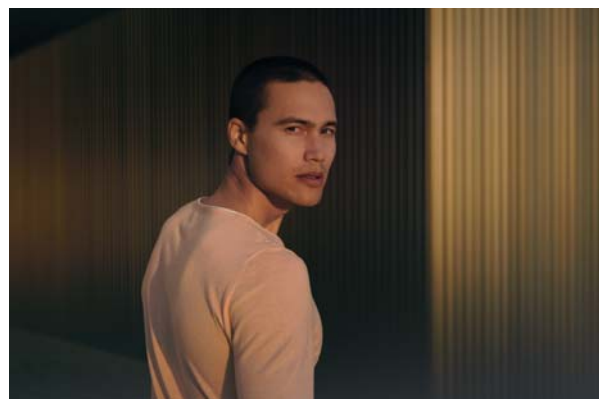


**Prepínateľný ovládač informačno-zábavného systému/ klimatizácie.** Prepínateľný ovládač ponúka intuitívny spôsob interakcie s vozidlom a všetky dôležité informácie, ktoré sú navyše ľahko prístupné. Stlačením ikony informačno-zábavného systému alebo klimatizácie vyvoláte príslušné ponuky, aby ste mohli vykonať požadované nastavenie.



# Zostaňte pripojení. Nechajte sa inšpirovať.

V spoločnosti Kia veríme, že spojenia môžu inšpirovať nekonečné možnosti. Možnosti, ktoré vám umožnia realizovať skvelé nápady. Vo vozidle, na telefóne, bez ohľadu na to, kde ste a čo hľadáte. Presne toto nájdete v aplikácii Kia Connect a službách vo vozidle Kia Connect, ktoré sú navrhnuté tak, aby neustále monitorovali vozidlo a ponúkali informácie o vašej ceste. Buďte neustále informovaní vďaka **online navigácii**, ktorá využíva údaje o premávke v reálnom čase, získajte informácie o **nabíjaciach staniach, parkovaní, počasí a bodoch záujmu** a využívajte **rozpoznávanie hlasu** a ďalšie funkcie. Prostredníctvom aplikácie Kia Connect môžete získať prístup k **prenosu profilu používateľa, navigácii počas posledného úseku cesty, parkovaniu s obsluhou, vyhľadaniu vozidla, ovládaniu dverí** a mnohým ďalším funkciám. Vďaka mnohým funkciám na dosah ruky je ten najlepší čas na to, aby sa z každej cesty stala skutočne inšpiratívna cesta.



**Vždy na cestách.** Vďaka službám vo vozidle Kia Connect máte prístup k celému radu podrobných informácií o vašej ceste. Prejdite najrýchlejšou trasou do ľubovoľného cieľa vďaka **údajom o premávke v reálnom čase** vrátane neustále aktualizovaných úprav a odhadovaného času príchodu. Využite **služby v reálnom čase Kia Connect** na sledovanie počasia a kontrolu dostupnosti parkovania, bodov záujmu a nabíjaciach staníc. Aktivujte **rozpoznávanie hlasu**, aby ste mohli dávať hlasové príkazy bez použitia rúk. Zmeňte alebo obnovte nastavenia vozidla pomocou **prenosu profilu používateľa**. Otvorte kalendár telefónu na obrazovke navigácie pomocou funkcie **Kalendár tretej strany** a nechajte sa ním viesť priamo na miesto vašich nadchádzajúcich stretnutí.

**Pripojte sa k pohodliu.** Aj keď nie ste vo vozidle, vďaka interaktívnej aplikácii Kia Connect na smartfóne ušetríte čas a zostanete pripojení. Ťuknutím na funkciu **Vyhľadanie vozidla** vyhľadáte vozidlo na veľkých parkoviskách alebo neznámych uliciach. Po zaparkovaní vás **navigácia počas posledného úseku cesty** dovedie od vozidla do konečného cieľa. Ak vaše vozidlo šoféruje niekto iný, funkcia **Parkovanie s obsluhou** pre vás zabezpečí monitorovanie. Cestu si naplánujte a nastavte vopred pomocou funkcie **Odoslať do vozidla** a pred cestou si skontrolujte **stav vozidla**. Pomocou **ovládania dverí** môžete dokonca na diaľku zamknúť a odomknúť dvere a v poločke **Moje cesty** nájdete súhrn vašich predchádzajúcich ciest.



**Elektrické na dotyk.** Keď jazdíte na jednom z elektrických vozidiel Kia, vďaka aplikácii Kia Connect a službám vo vozidle Kia Connect budete mať k dispozícii dostatok informácií a všetko pod kontrolou. Vďaka aplikácii Kia Connect môžete na diaľku získať prístup k **nabíjaniu batérie**, aby ste mohli spustiť, zastaviť a naplánovať postup nabíjania. Ťuknutím na **diaľkové ovládanie klimatizácie** môžete nastaviť a naplánovať požadovanú teplotu skôr, ako nastúpíte do vozidla. Vďaka službám vo vozidle Kia Connect môžete pomocou funkcie **Aktívne nabíjacie stanice**, ktorá využíva aktuálne údaje zo siete v reálnom čase, jednoducho zistiť umiestnenie nabíjaciach staníc a ďalšie podrobnosti, napríklad dostupnosť a typy kompatibilných konektorov.



**Bezpečnosť a podpora služieb.** Vďaka aplikácii Kia Connect udržíte seba a vaše vozidlo v bezpečí pomocou rôznych inovátnych upozornení na diaľku. Funkcia **Stav vozidla** ponúka komplexnú správu o vašom vozidle vrátane informácií o tom, či sú okná otvorené alebo zatvorené, stavu batérie a ďalších dôležitých diagnostických informácií. Aplikácia Kia Connect vám tiež posla dôležité výstražné upozornenia. **Alarm vybitia batérie** vás okamžite informuje, ak nabitie 12 V batérie klesne pod určitú úroveň. **Alarm proti krádeži** vás upozorní na potenciálne vládanie a **alarm zadného spolujazdca** vás upozorní na akýkoľvek pohyb v zadnej časti vozidla. **Alarm voľnobehu vozidla** vás upozorní, ak necháte motor bežať v režime Parkovanie (prevodový stupeň P) s otvorenými dverami.

\* Informačná a kontrolná služba pre vaše vozidlo Kia. Služby budú dostupné bezplatne počas obdobia siedmich rokov, a to odo dňa predaja vozidla prvému vlastníkovi vozidla, t. j. bodu v čase, kedy začala platiť úvodná kúpna zmluva, pričom tento čas môže podliehať počas tohto obdobia zmenám. Podrobnosti o prevádzke a podmienkach používania môžete získať od partnera spoločnosti Kia a na webostránke [kia.com/sk](http://kia.com/sk). Smartfón s operačným systémom iOS alebo Android a zmluvou na mobilný telefón s možnosťou dať, ktorá bude spôsobovať dodatočné poplatky.

Zobrazené obrázky aplikácie Kia Connect slúžia iba na ilustračné účely a nemusia nevyhnutne zobrazovať najnovšiu verziu aplikácie Kia Connect a služieb vo vozidle Kia Connect.

Ak máte akékoľvek otázky týkajúce sa predpisov alebo právnych podrobností, prečítajte si podmienky používania služieb Kia Connect.





# Bud'te informovaní. Objavujte.

Ak je život o objavovaní vzrušujúcich vecí za ďalším rohom alebo dobrodružstiev za ďalším horizontom, v spoločnosti Kia sme s vami. Od denného dochádzania po víkendové dobrodružstvá alebo obyčajný výlet, služby vo vozidle Kia Connect robia jazdu inteligentnejšiu a bezpečnejšiu. Využite výhody spoľahlivého a presného určovania trasy a identifikujte najrýchlejšiu trasu pre každú cestu pomocou dopravných informácií v reálnom čase. Majte o všetkom prehľad prostredníctvom informácií o cestnej doprave naživo, lokálneho vyhľadávania a predpovedi počasia. Bez ohľadu na to, kam vás život zavedie, vďaka službám Kia Connect Live Services budete vždy pripravení.\*



Apple CarPlay™ je inteligentný a bezpečný spôsob, ako používať telefón iPhone počas jazdy. Na displeji vašej Kia EV6 nájdete všetky aplikácie, ktoré by ste mohli potrebovať - teda môžete použiť navigáciu, uskutočňovať hovory alebo počúvať hudbu - a to všetko bez straty plného sústredenia na jazdu.



Systém Android Auto™ je navrhnutý tak, aby vás dokonale prepojil s telefónom - a zároveň minimalizoval rozptýlenie, aby bola vaša jazda bezpečná. Jednoduché, intuitívne rozhranie vám umožňuje prístup k funkciám ako sú Mapy Google, aplikácie, hudba a ovládanie hlasu a automaticky organizuje informácie na jednoduché karty, ktoré sa objavujú len vtedy, keď sú potrebné.



**Informácie o parkovaní a nabíjajúcich staniciach.** Aby ste rýchlejšie zaparkovali svoje vozidlo, systém pred príchodom k cieľu označí parkovacie plochy. Zobrazí potenciálne parkovacie miesta na ulici na základe historických údajov

a parkovacie miesta mimo ulice s farebne označenou dostupnosťou. V on-line adresári sa zobrazujú miesta nabíjajúcich staníc, ako aj ďalšie podrobnosti, ako sú spôsoby platby, dostupnosť a kompatibilné typy konektorov.



**Informácie o cestnej doprave naživo.** Navigačný systém poskytuje vysoko presné informácie o živej premávke, ktoré sa aktualizujú každé dve minúty. Budete presne vedieť, kde sa doprava hýbe plynulo a naopak, ktorým miestam sa vyhnúť. Keď sa cesty zaplnia, systém vás upozorní a navrhne alternatívne trasy.



**Lokálne vyhľadanie a predpoveď počasia.** Ak hľadáte sushi reštauráciu, supermarket alebo konkrétne miesto na schôdzku, jednoducho vyberte funkciu Lokálne vyhľadanie. Bude počas vášho víkendového výletu snežno alebo bude husto pršať? Radšej si pozrite predpoveď počasia. Jednoducho zadajte váš cieľ cesty a môžete si prezrieť štvordenný prehľad s minimálnymi a maximálnymi teplotami, rýchlosťou vetra a pravdepodobnosťou dažďa.

\* Dňa 25. mája 2018 začalo vo všetkých členských štátoch platiť Európske nariadenie o ochrane údajov, a to pre spoločnosti, ktoré ukladajú alebo spracúvajú osobné informácie o občanoch EÚ v rámci štátov EÚ. Ide o kópiu grafickej úpravy, nie konečný právny text.

\*\* Na použitie služieb je potrebný smartfón s dátovým programom.

\*\*\* V závislosti od krajiny použitia sa na tieto služby môžu vzťahovať zákonné obmedzenia.



# Menej hľadania a viac objavovania.

Nechajte našu technológiu, nech sa postará o detaily. Aby ste si mohli lepšie vychutnať cestu. Stanovením priorit informácií vám plne elektrická Kia EV6 umožní získať viac poznatkov z okolitého sveta a stráviť menej času sledovaním obrazoviek a číselníkov. Informácie sa zobrazujú na prehľadných, kompaktných digitálnych displejoch a možno ich dokonca premietiť na čelné sklo.



**Head-up displej so zobrazovaním rozšírenej reality.** Nový prehľadový displej AR prináša virtuálne zobrazenie na čelnom skle, ktoré vás navedie do cieľa. Vykresľuje navigačné pokyny do ulíc pred vami a poskytuje všetky kľúčové informácie pre bezproblémové a bezpečné cesty.



**Panoramatické strešné okno.** Prúdenie vzduchu prispieva k pocitu otvorenosti. Vďaka širokému výklopno-posuvnému strešnému oknu sa zdá, že priestraná Kia EV6 je ešte priestrannejšia. Plne využíva geometriu strechy a ponúka širší otvor pre svetlo a vánok, ktoré sa dostanú dovnútra.





# Relaxácia ako cieľ dizajnu.

Vďaka rovnej podlahe a širokému rámu poskytla Kia EV6 našim dizajnérom viac slobody pri vytváraní toho najlepšieho dizajnu pre vás. Sedadlá zaberajú menej miesta, ale ponúkajú viac. Komfortné sedadlá Relaxion s nulovou gravitáciou poskytujú širokú škálu nastavení, aby bolo vaše telo v najpohodlnejšej polohe, čím sa minimalizuje únava alebo nepohodlie, ktoré by ste mohli zažiť na konvenčných sedadlách, najmä pri dlhých jazdách alebo čakaní na dobitie batérie vozidla. Pretože keď ste uvoľnenejší, myšlienky plynú lepšie.

**Prémiové, elektricky nastaviteľné predné sedadlá s relaxačnou funkciou.** Predné sedadlá sú tenšie a pohodlnejšie a ponúkajú viac možností nastavenia ako kedykoľvek predtým. Počas nabíjania vozidla Kia EV6 môžete predné sedadlá sklopiť, aby ste optimalizovali držanie tela a rozloženie tlaku na vaše telo.



**Komfortný druhý rad sedadiel.** Pasažieri v druhom rade majú vďaka tenkým predným sedadlám, jedinečnému usporiadaniu platformy E-GMP a rovnej podlahe viac miesta na nohy. V každej polohe sú k dispozícii hlavové opierky a stredová lakťová opierka obsahuje odkladaciu schránku s posuvným držiakom na nápoje. Vzduchové otvory na střípkoch ponúkajú osviežujúce prúdenie vzduchu.



**Vyhrievané a ventilované sedadlá.** Ventilované predné sedadlá poskytujú vodičovi a spolujazdcovi pohodlnejšiu jazdu, keď je počasie teplé alebo vlhké. Ventilátory môžete ovládať pomocou dotykových tlačidiel na konzole a upraviť úroveň vyhrievania tak, aby vyhovovali potrebám cestujúcich vpredu aj vzadu.



# Batožinový priestor veľký ako vaše myšlienky.

Keď začínate od nuly na novej platforme, možnosti sú nekonečné. Najmä pokiaľ ide o uloženie nákladu. Kia EV6 vám umožní ukladať veci na miesta, o ktorých by sa vám ani nesnívalo. Pod prednou kapotou, pod podlahou zadného batožinového priestoru, pod prepážkou na batožinu a dokonca aj v priestoroch medzi sedadlami a pod nimi. V prípade, že potrebujete uložiť väčšie predmety, môžete sklopiť zadné sedadlá. Pretože nápady prichádzajú v rôznych veľkostiach.



**Odkladací priestor v konzole.** Stredová konzola obsahuje lakťovú opierku, držiaky na poháre, podložku na bezdrôtové nabíjanie v hornej časti a otvorený odkladací priestor v dolnej časti, do ktorého môžete uložiť topánky, tablety alebo kabelky.



**Predný batožinový priestor (20 l, 52 l).** Dodatočný priestor je užitočnou výhodou novej platformy Kia EV6. Zahŕňa pohodlný úložný priestor pod prednou kapotou. V prípade modelov s pohonom všetkých kolies má objem 20 l a v prípade modelov s pohonom zadných kolies je objem 52 l.



**Inteligentné elektricky ovládané dvere batožinového priestoru.** Elektricky ovládané dvere batožinového priestoru je možné nastaviť tak, aby sa automaticky otvárali do požadovanej výšky. Postavte sa na tri sekundy za zaparkované vozidlo Kia EV6 a dvere batožinového priestoru sa automaticky otvoria.

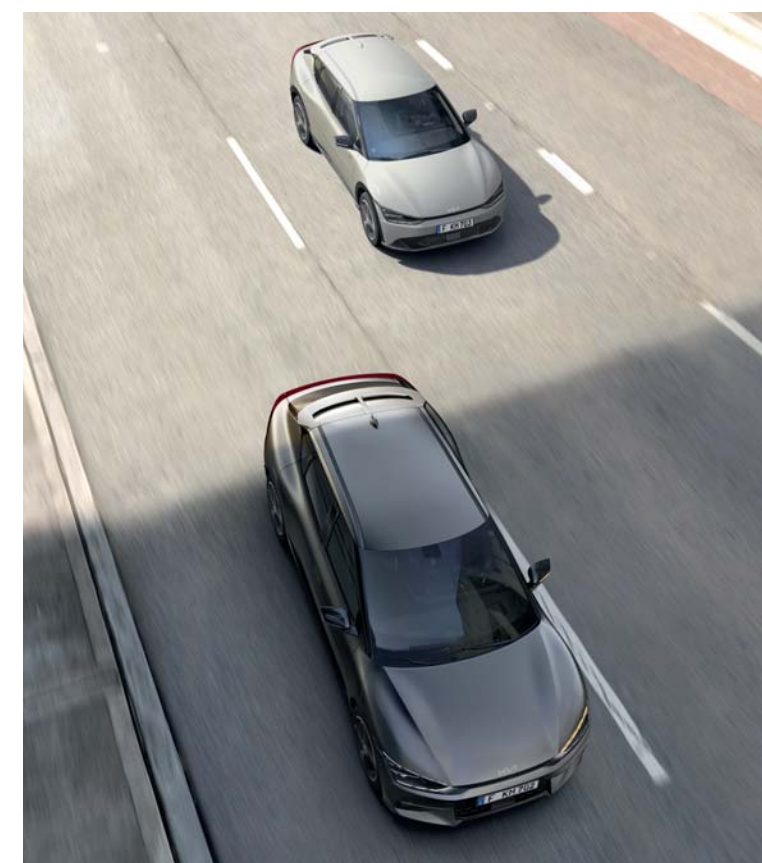


**Sklopenie operadiel sedadiel v druhom rade na diaľku.** Potiahnutím páčky diaľkového ovládania na stene batožinového priestoru sklopiť operadlo zadného sedadla, čím získate úložnú kapacitu s objemom 1 300 l. Páčka je umiestnená na praktickom mieste, takže pri nakladaní dlhých alebo objemných predmetov máte pocit, ako keby ste mali ďalší pár rúk.





**Asistent na predchádzanie čelným zrážkam detegujúci automobily/ cyklistov/chodcov a vozidlá pri prejazde križovatkou (FCA).** Systém FCA využíva prednú kameru a radar na detekciu vozidiel, chodcov alebo cyklistov pred vozidlom. Prostredníctvom upozornenia a automatického brzdenia vám môže pomôcť vyhnúť sa nehode alebo znížiť jej závažnosť. Systém sa aktivuje aj v prípade, že prechádzate cez križovátku alebo odbočujete na križovátke.



## Menej času na obavy, viac času na inšpiráciu.

Technológie DRIVE WiSE spoločnosti Kia využívajú najnovšie technológie asistenčných systémov pre vodiča (ADAS), aby pomohli zaistiť najvyššiu úroveň bezpečnosti cestujúcich a chodcov. Zároveň znižujú únavu spôsobenú každodenným dochádzaním, dopravnými zápchami a stresujúcimi únavnými jazdnými situáciami.

Asistent jazdy na diaľnici s podporou zmeny jazdného pruhu (HDA 2) vám napríklad pomôže pri jazde po diaľnici. Keď signalizujete zmenu jazdného pruhu, pomôže vám zaradiť sa do tohto jazdného pruhu. Ak niekto jazdí príliš blízko, udrží vás v bezpečnej vzdialenosti.

Naša technológia prispieva k zlepšeniu vašej cesty. Aby bola príjemnejšia a uvoľňujúca.



**Asistent bezpečného opustenia vozidla (SEA).** Keď cestujúci po zastavení otvorí dvere a opúšťa vozidlo, zaznie výstraha, ak sa zistí vozidlo, ktoré sa blíži zozadu. Funkcia tiež pomáha udržiavať zadné dvere zatvorené pomocou elektronickej detskej poistky.

**Systém monitorovania mŕtveho uhla (BCA).** Ak signalizujete zmenu jazdného pruhu, budete upozornení, ak sa zistí riziko kolízie s vozidlom, ktoré sa blíži zozadu. Ak riziko pretrváva a stúpa, systém BCA automaticky prevezme kontrolu nad vozidlom, aby nedošlo ku kolízii. Ak opúšťate pozdĺžne parkovacie miesto a existuje riziko kolízie s blížiacim sa vozidlom, systém BCA automaticky aktivuje núdzové brzdenie.





**360° parkovacia kamera (SVM).** Pri manévrovaní v stiesnených priestoroch vám niekoľko kamier poskytuje pohľad zhora na okolie vozidla v rozsahu 360°, takže môžete s prehľadom parkovať. Nie je potrebné opustiť vozidlo, aby ste skontrolovali voľný priestor alebo požiadali ostatných o pomoc.

## Pripravte sa na neočakávané.

Situácie na cestách sú nepredvídateľné bez ohľadu na to, akí sme opatrní. Technológia DRIVE WiSE neustále zhromažďuje údaje z vášho okolia, vykonáva výpočty a učí sa, aby našla spôsoby, ako vás lepšie chrániť. Ak zistí problém, upozorní vás a v prípade potreby dokonca zakročí. Nech idete kamkoľvek, viete, že tam nie ste sami, a to prináša mimoriadny pokoj na duši.

Vďaka inteligentnému parkovaciemu asistenovi s diaľkovým ovládaním (RSPA) môžete vozidlo Kia EV6 zaparkovať alebo vyparkovať, aj keď nesedíte vo vnútri. Systém RSPA využíva snímače a dokáže bezpečne presunúť vozidlo Kia EV6 do alebo z pozdĺžneho alebo kolmého priestoru. Ak sa zistí prekážka, automaticky zabrzdí.



**Systém na predchádzanie zrážkam pri cúvaní (RCCA).** Ak pri cúvaní existuje riziko kolízie s prichádzajúcim vozidlom na ľavej alebo pravej strane, systém RCCA vydá varovanie. Ak po varovaní riziko kolízie stúpne, systém RCCA automaticky pomôže pri núdzovom brzdení.



**Adaptívny tempomat s obmedzovačom rýchlosti a funkciou Stop&Go (N-SCC).** Inteligentný tempomat pomáha vodičovi udržiavať vzdialenosť od vozidla idúceho vpredu a jazdiť rýchlosťou nastavenou vodičom. Vozidlo sa automaticky zastaví, ak zastaví vozidlo vpredu, a následne sa automaticky naštartuje, ak sa vozidlo idúce vpredu v krátkom čase znovu pohne. Ak uplynula určitá doba, vozidlo znovu naštartujete stlačením plynového pedála alebo spínača +/- . Inteligentný tempomat navyše dokáže v prípade potreby upraviť rýchlosť v zákrutách a môže sa naučiť váš štýl jazdy a prispôbiť mu správanie systému.



# Stav nabíjania plne pod kontrolou.

Čas, vzdialenosť a nabíjanie. Toto sú pretrvávajúce obavy, pokiaľ ide o elektrické vozidlá. Z tohto dôvodu Kia EV6 berie všetky tieto skutočnosti do úvahy, aby vám poskytla úplnú kontrolu. Rozhranie vodiča elektrického vozidla na obrazovke prístrojového panela vám v reálnom čase poskytuje aktuálne informácie a možnosti pomocou jednoduchých ikon. Informuje vás o tom, že je všetko v poriadku, aby ste si mohli užiť jazdu bez obáv z ďalšieho nabíjania batérie.



**Elektronický volič prevodovky (SBW).** Všetko, čo musíte urobiť, aby ste mohli preradiť medzi spiatkou, neutrálnou polohou a polohou pre jazdu, je zabrzdiť a otočiť ovládačom elektronického voliča prevodovky doľava alebo doprava. Tlačidlom P prepnete vozidlo Kia EV6 do režimu parkovania.

**Volič jazdného režimu (DMS).** Kia EV6 sa môže prispôsobiť vášmu obľúbenému spôsobu jazdy. Vyberte si normálny, športový režim jazdy alebo režim Eco pomocou volantu alebo hlasového ovládania. Športový režim umožňuje rýchlejšiu akceleráciu, zatiaľ čo režim Eco šetrí energiu, aby sa predĺžil dojazd. Každý režim má na obrazovke na prístrojovej doske vlastné tematické zobrazenie s jedinečnými vizuálnymi efektmi, ktoré sa v noci môžu prepnúť z bielej na čiernu farbu.

**Ovládanie stupňa rekuperácie páčkami pod volantom (SRS 2.0).** Systém SRS 2.0 zlepšuje dojazd a stabilitu vozidla optimalizáciou rekuperačného brzdzenia predných a zadných kolies. Môže sa ovládať pomocou páčiek na volante a nastavuje úroveň rekuperačnej jazdy na zotrvačnosť nielen na základe navigačných údajov, ale aj na základe údajov z radaru.





# Zmena spôsobu nabíjania.

Systém nabíjania s vysokým výkonom vozidla Kia EV6 funguje s nabíjačkami s výkonom 400 V aj 800 V bez potreby dodatočného adaptéra. A na rozdiel od predchádzajúcich elektrických vozidiel, ktoré akceptujú iba jednosmerné nabíjanie, je Kia EV6 vaším prenosným zdrojom energie, nech ste kdekoľvek. Takže môžete napájať ľubovoľné elektrické zariadenie, ktoré potrebujete na inšpiratívnu cestu.

Systém tepelného čerpadla navyše zachytáva tepelný odpad z motora a ďalších elektrických komponentov, takže strata dojazdu v zime sa znížila o takmer 19%.



**Elektrická globálna modulárna platforma (E-GMP).** Kia EV6 je prvé vozidlo založené na platforme E-GMP spoločnosti Kia. Nová platforma s dlhým rázvorom znamená, že začíname s čistým štítom. Obsahuje rovnú podlahu, ktorá podporuje komfort a využitie rôznych možností. Vďaka modularizácii je možný flexibilnejší vývoj, aby sa dosiahli ciele v oblasti výkonnosti, údržby a bezpečnosti. Medzi výhody v oblasti výkonnosti patrí väčší výkon, dojazd a kontrola, ako aj kratšie doby nabíjania.

**Funkcia nabíjania z vozidla (V2L).** Získajte 220 V striedavého prúdu na napájanie vašich zariadení, a to vo vnútri alebo mimo vozidla Kia EV6. Ak je vozidlo plne nabité, funkcia nabíjania z vozidla ponúka výkon 3,6 kW, čo postačuje na prevádzku veľkej televíznej obrazovky alebo stredne veľkej klimatizácie po dobu 24 hodín. Vo vnútri vozidla Kia EV6 stačí vybrať režim EV Ready alebo Utility a použiť výstup v spodnej časti zadného sedadla. Vonku jednoducho pripojíte konektor V2L k nabíjacej zásuvke.

**Nabíjací port.** Dvierka nabíjacieho portu sa otvárajú a zatvárajú elektronicky. Jednoducho stlačte samotné dvierka alebo tlačidlo naľavo od ovládacích prvkov prístrojovej dosky. Môžete tiež použiť smartfón alebo hlasový príkaz. Vo vnútri krytu je stĺpcový graf, ktorý zobrazuje úroveň nabitia.





# Zaujímavé nápady. Inšpiratívne možnosti.

Dovoľte vozidlu Kia EV6 podnietiť vašu predstavivosť. Vyberte si z nášho komplexného sortimentu vysokokvalitného príslušenstva, ktoré dokonale ladí s inšpiratívnym charakterom. Bez ohľadu na to, či sa chcete trochu odlišiť alebo zdôrazniť praktickosť, môžete si byť istí, že všetko naše príslušenstvo je vyrobené podľa rovnako prísnych štandardov ako samotný model EV6.



**Nabíjací kábel, Mode 3.** Rýchle nabíjanie vášho nového elektrického vozidla nemôže byť jednoduchšie alebo rýchlejšie. Nabíjací kábel Mode 3 je na oboch koncoch vybavený zástrčkami typu 2 a dá sa použiť na každodenné nabíjanie na verejných a domácich nabíjaciach staniach so zásuvkami typu 2.



**Nosič bicyklov pre všetky ťažné zariadenia.** Ideálny spoločník na cykloturistiku alebo denné výlety. Navrhnutý pre maximálny pôžitok a minimálnu námahu. Jednoduché nakladanie, odolný voči krádeži a s naloženými bicyklami umožňuje otvoriť dvere batožinového priestoru!



**Ťažné zariadenie, odnímateľné.** Toto mimoriadne kvalitné oceľové ťažné zariadenie odolné voči korózii je ideálne pre efektívnu dopravu vždy, keď potrebujete ťahať ťažký náklad.



**Velúrové koberce.** Uchovajte kabínu dlhšie v bezchybnom stave. Tieto vysokokvalitné velúrové koberčeky chránia interiér vozidla pred každodenným znečistením a zároveň zdokonaľujú jeho vzhľad. Obsahujú logo EV6 a na mieste ich zachytia upevňovacie body a protišmyková spodná vrstva.

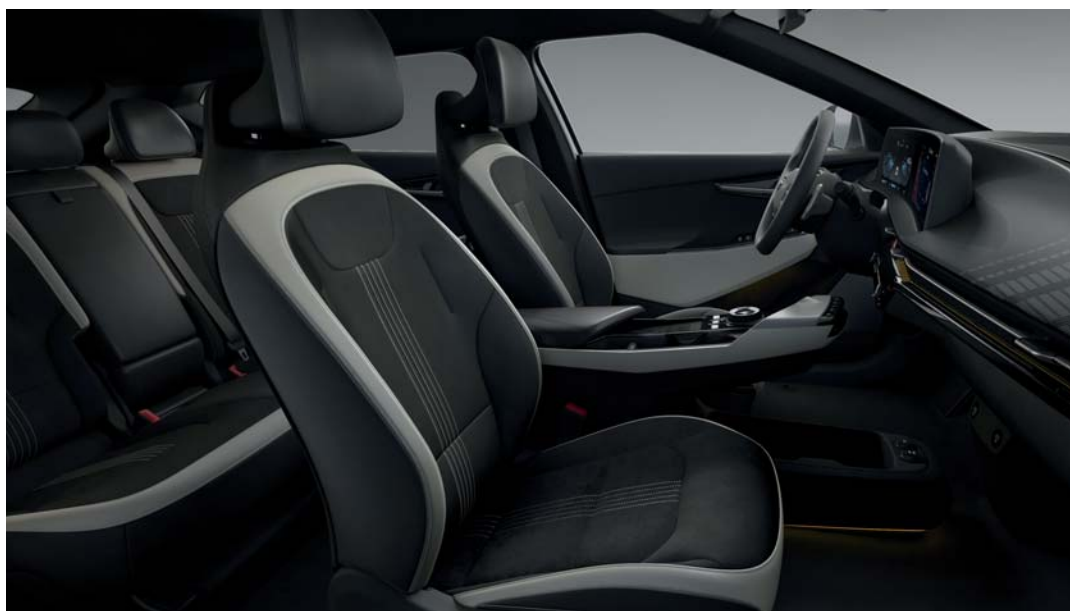


# Inovácia priestoru.

Od mäkkého, odolného semišu až po vegánsku kožu a recyklované materiály: Kia EV6 je ergonomicky navrhnutá pre pohodlie vášho tela a pokoj na duši. Ekologická a udržateľná. Nejde len o štýl. Toto je nový spôsob existencie.



GT-line - Biele čalúnenie sedadiel v kombinácii alcantara / vegánska koža



GT-line - Čierne čalúnenie sedadiel v kombinácii alcantara / vegánska koža



Earth - Čalúnenie sedadiel čiernou vegánskou kožou



Earth - Čalúnenie sedadiel béžovou vegánskou kožou



Earth - Čalúnenie sedadiel zelenou vegánskou kožou

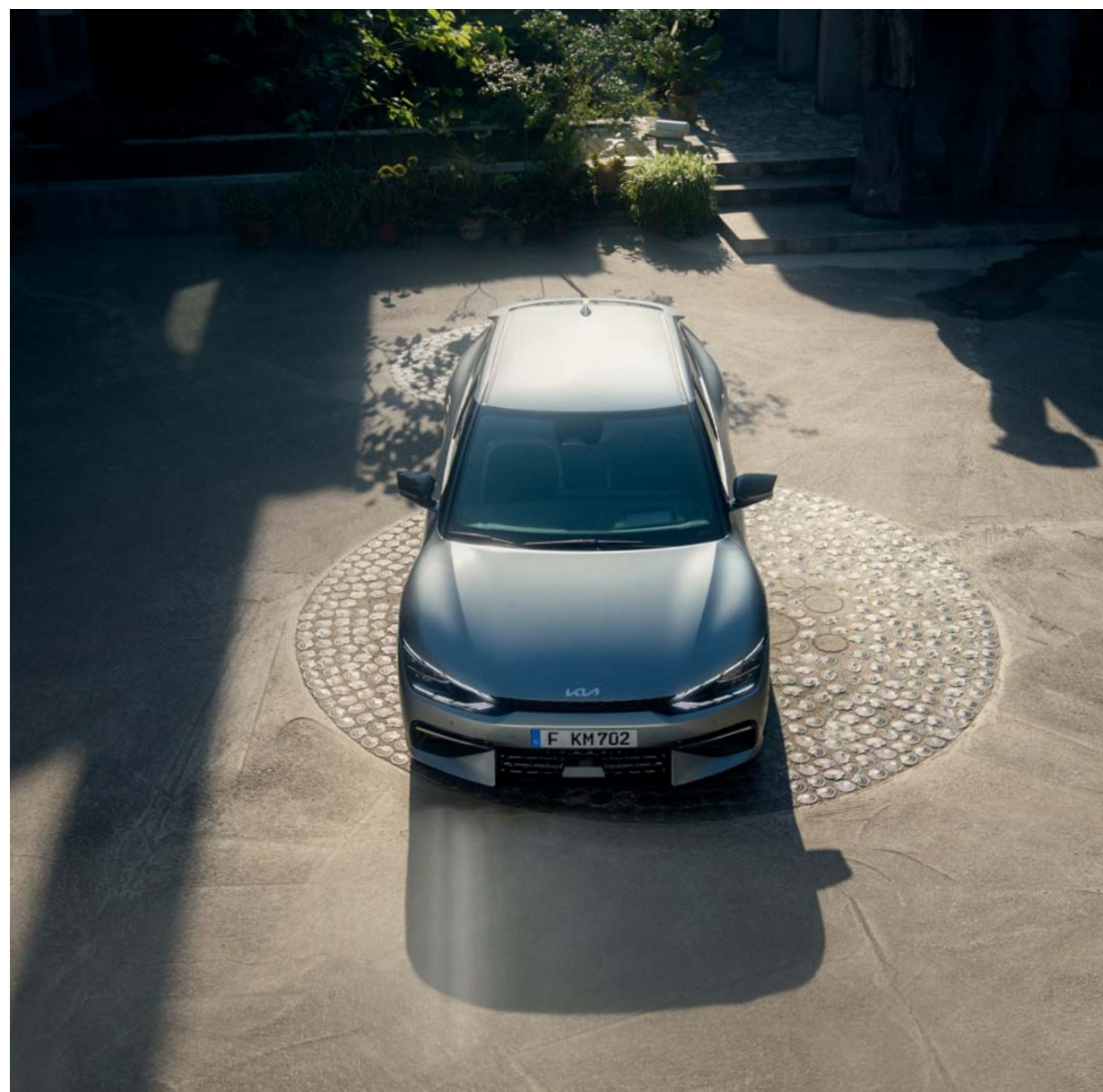


Air - Čalúnenie sedadiel v kombinácii látky / vegánska koža



# Prispôsobte svoj osobitý štýl.

Model EV6 je k dispozícii v širokej škále farieb, ktoré zodpovedajú vášmu štýlu, či už odvážnemu alebo nenápadnému. A bez ohľadu na to, aký dizajn si vyberiete, kolesá vyzerajú skvele a navyše poskytujú zvýšenú aerodynamiku.



## Farby karosérie



Steel Gray (KLG)\*



Interstellar Gray (AGT)\*



Glacier (GLB)\*



Urban Yellow (UBY)\*



Deep Forest Green (G4E)\*



Gravity Blue (B4U)\*



Yacht Blue (DU3)



Runway Red (CR5)



Aurora Black Pearl (ABP)



Moonscape (KLM)



Snow White Pearl (SWP)

## Disky kolies



19" tmavosivé disky kolies z ľahkých zliatin (pneumatiky 235/55 R19) (Air, Earth)

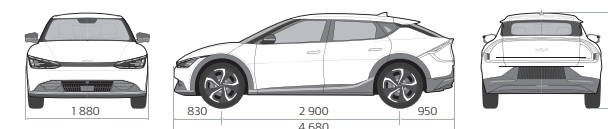


19" čierne disky kolies z ľahkých zliatin (pneumatiky 235/55 R19) (GT-Line so štandardným dojazdom)

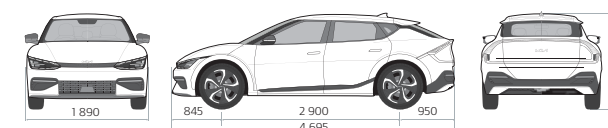


20" disky kolies z ľahkých zliatin (pneumatiky 255/45 R20) (GT-Line s dlhým dojazdom)

## Rozmery (mm) \_ Air&Earth



## Rozmery (mm) \_ GT-line



## Osvetlenie



Predné Full LED svetlomety



Inteligentný Full LED systém predných svetlomety s adaptívnym diaľkovým svietením

Informácie o pneumatikách súvisiace so spotrebou paliva a ďalšími parametrami podľa nariadenia (EÚ) 2020/740 sú k dispozícii na našej webovej stránke, navštívte stránku [www.kia.sk](http://www.kia.sk). Uvedené informácie o pneumatikách slúžia iba na informačné účely.

\* Nedostupné pre stupeň výbavy GT-Line.



# Pridajte sa k pohybu.

Kia EV6 nie je len ďalšie elektrické vozidlo. Áno, nadmieru splní vaše očakávania, pokiaľ ide o dojazd, priestor, výkon a efektivitu. Chceme však dosiahnuť viac. Prostredníctvom vozidla Kia EV6 vytvárame zážitok, ktorý inšpiruje vaše nápady a v konečnom dôsledku prispievame k lepšiemu svetu.





# Vytvorená pre úplný pokoj na duši.

Keď si zakúpite nové vozidlo Kia EV6, chceme, aby ste sa cítili úplne spojení s vašimi zážitkami z jazdy, a to nielen dnes, ale aj po ďalšie roky. Preto sa na každé nové vozidlo Kia ponúkajú exkluzívne rozšírené záruky.



**7-ročná záruka na vozidlo.** Spoločnosť Kia poskytuje záruku na nové vozidlá 7 rokov/150 000 km (do 3 rokov neobmedzená, od 4 rokov 150 000 km). Táto záruka na vozidlo je bezplatná a prenosná na ďalších vlastníkov za predpokladu, že vozidlo je pravidelne udržiavané podľa servisného plánu.

**7-ročná záruka Kia na batériu elektrického vozidla/HEV/PHEV.** Keď prejdete na elektrické (EV), hybridné elektrické (HEV) alebo plug-in hybridné elektrické vozidlo (PHEV), je dobré vedieť, že naše batérie sú vyrobené tak, aby mali dlhú životnosť\*. Z tohto dôvodu vám v spoločnosti Kia ponúkame

7-ročnú záruku buď od dátumu prvého uvedenia do prevádzky, alebo 150 000 km, podľa toho, čo nastane skôr. Dokonca aj v prípade nízkonapäťových batérií (48 V a 12 V) pre vozidlá typu mild-hybrid (MHEV) sa záruka Kia vzťahuje na obdobie 2 rokov od dátumu prvého prihlásenia vozidla bez ohľadu na počet najazdených kilometrov. To všetko znamená, že si môžete jednoducho vychutnať zážitok z riadenia nášho ekologického radu vozidiel každý deň po mnoho rokov.

\* Vysokonapäťové lítiovo-iónové akumulátory Kia určené na pohon elektrických (EV), hybridných (HEV) a plug-in hybridných (PHEV) vozidiel sú konštruované tak, aby mali dlhú životnosť. Záručné krytie kapacity vysokonapäťového akumulátora pre elektrické (EV) a plug-in hybridné (PHEV) vozidlá je 7 rokov alebo 150 000 kilometrov od dátumu prvého uvedenia do prevádzky, podľa toho, čo nastane skôr, a to na stratu kapacity pod úroveň 70 % pôvodnej kapacity EV akumulátora. Záruka spoločnosti Kia na nízkonapäťové akumulátory (48V a 12V) pre vozidlá typu mild-hybrid (MHEV) platí 2 roky od dátumu prvého prihlásenia vozidla, bez ohľadu

na počet najazdených kilometrov. Záručné krytie kapacity vysokonapäťového akumulátora pre hybridný pohon (HEV) a nízkonapäťového akumulátora MHEV (48V) závisí na výsledku diagnostikovania systému (DTC - diagnostický kód poruchy). Pokles kapacity akumulátora vo vozidlách typu HEV a MHEV nie je krytý zárukou. Prípadné zníženie kapacity akumulátora je možné minimalizovať dodržiavaním pokynov uvedených v Príručke pre majiteľa vozidla. Podrobnejšie informácie o záruke spoločnosti Kia nájdete na [www.kia.com/sk](http://www.kia.com/sk).





Všetky informácie a ilustrácie vychádzajú z údajov dostupných v čase vydania tejto publikácie a môžu sa kedykoľvek zmeniť bez predchádzajúceho upozornenia. Aktuálne informácie získate u svojho predajcu Kia.



Kia Sales Slovakia s. r. o.  
Einsteinova 19  
851 01 Bratislava  
Slovensko

KSK21.01503



Movement that inspires