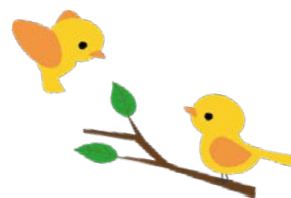


令和2年9月19日

盛岡市手代森に新たな福祉サービスの拠点として

# てしろもりの丘



が開所しました

## 福祉型障害児入所施設 てしろもりの丘よつば

一人ひとりへのよりそい  
社会とのつながり  
健やかなはぐくみを大切に  
児童が安心して成長できる場（ば）を提供します



滝沢市穴口のみたけ学園が移転し、てしろもりの丘よつばとして新たにスタートします。少人数でのユニット支援により、子供たちとのコミュニケーションを大切にしながら、落ち着いた環境の中で  
の育みを支援します。



## 障害者支援施設 てしろもりの丘あおば

あおいおおぞらに向かってはばたく  
自然豊かなこの場所で、これから生い茂っていくあ  
おばをイメージしました

滝沢市穴口のみたけの園あすなろ寮が移転し、てしろもりの丘あおばとして新たにスタートします。  
居住棟はそれぞれがゆったりと自分の時間を過ごせるように、小規模での生活スペースとなっています。  
また、日中は生活介護の事業所として、それぞれの個性を伸ばす活動を取り入れていきます。



## 児童デイサービスセンター 「あっぷるぱい」

手代森地区にはりんご畑がたくさんあります。りんごの赤色から元気を、そしてアップルパイの上にある網飾りがチームワークを表します。みんなに長く愛されており、そのおいしさで幸せな気持ちにさせてくれるアップルパイのような場所を提供します

## 相談支援事業所 「らいふ」

幼児から高齢者まで幅広い年代の一人ひとりの人生に寄り添い、ライフステージを見通した縦と横をつなぐ継続的かつ総合的な相談支援を目指します

