

# 標高マップ

## 【本島南部】

- このマップは、県内の標高0m～30mの地域を色分けして表示しています。
- このマップの赤色部分は標高0～10m、黄色部分は標高10～20m、緑色部分は標高20～30mの地域を示しています。
- このマップで表示している施設は
  - ・ 警察施設
  - ・ 小学校、中学校、高校
  - ・ 市町村役場
  - ・ 消防施設です。
- このマップで示しているのは標高であり、津波の遡上高シミュレーション結果等を反映したものではありません。

沖縄県警察本部  
平成24年4月

# 標高マップ【那覇市・西部】



- 凡例
- 標高20~30m
  - 標高10~20m
  - 標高 0~10m
  - 交差点名
  - 国道
  - 県道

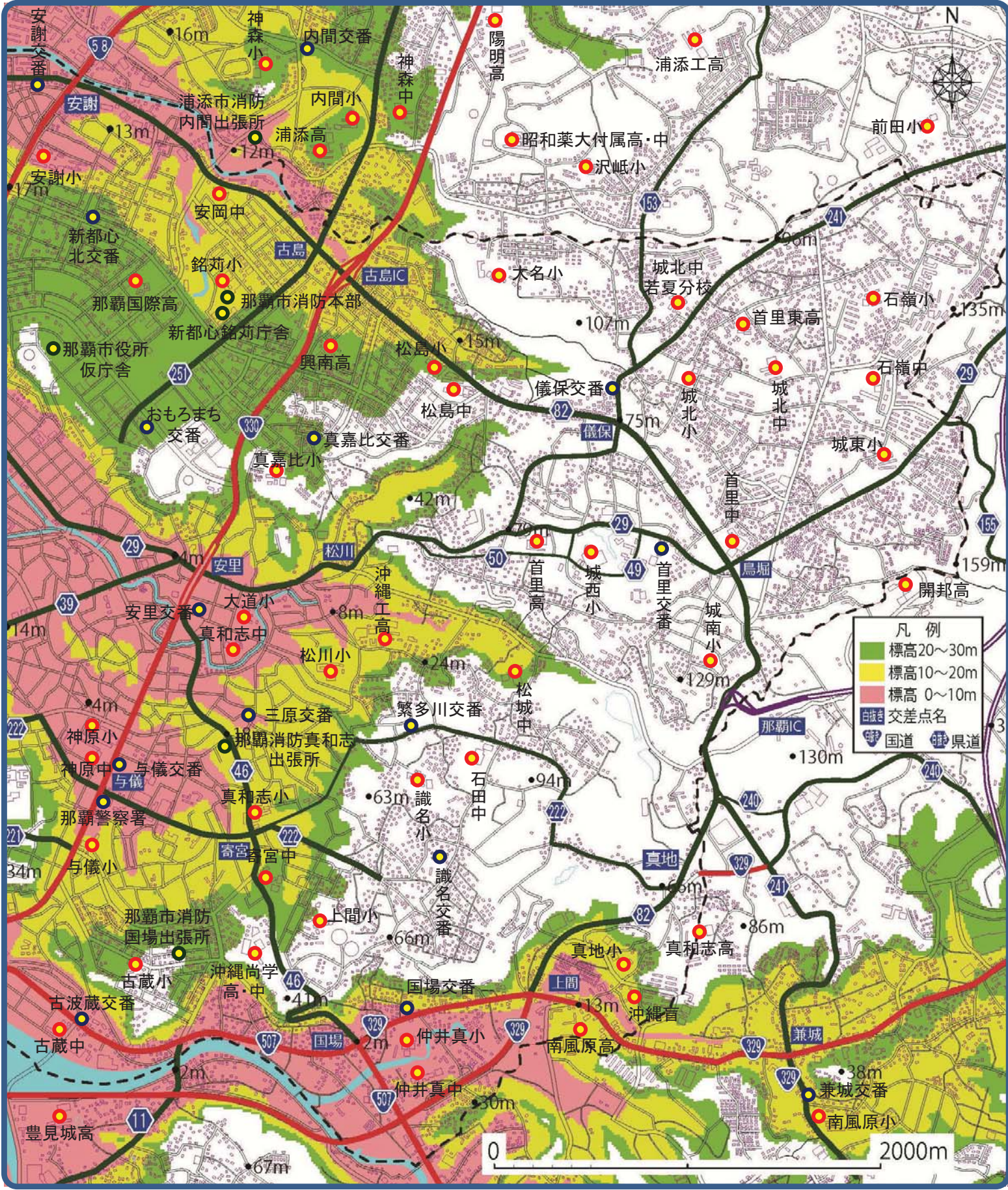
0 2000m



この地図の作成にあたっては、国土地理院長の承認を得て、同院発行の数値地図25000を使用した。(承認番号平23沖使、第1号)



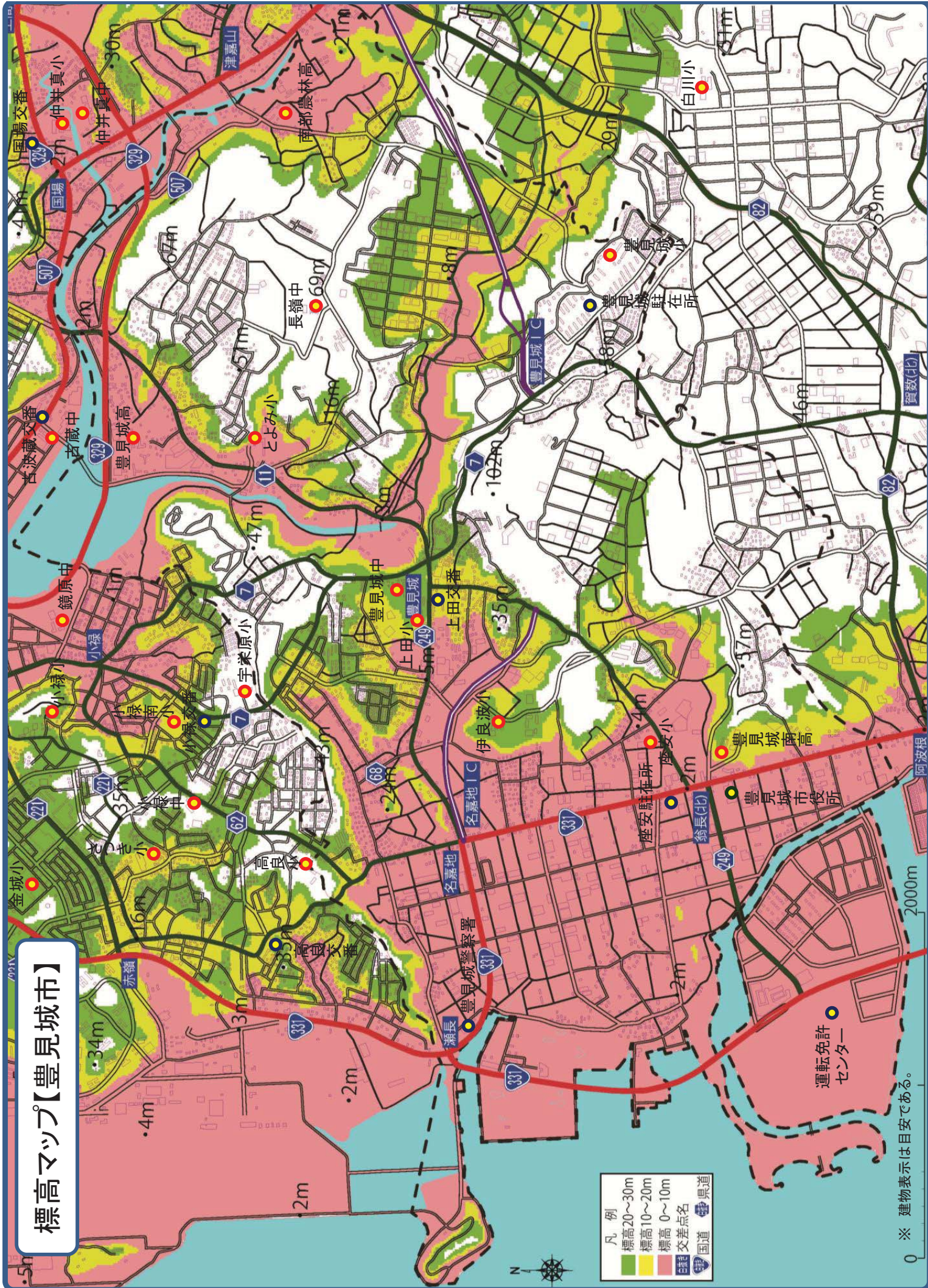
# 標高マップ【那覇市・東部】



この地図の作成に当たっては、国土地理院長の承認を得て、同院発行の数値地図25000を使用した。(承認番号 平23沖使、第1号)



# 標高マップ【豊見城市】



- 凡例
- 標高 20~30m
  - 標高 10~20m
  - 標高 0~10m
  - 交差点名
  - 国道
  - 県道

※ 建物表示は目安である。

この地図の作成にあたっては、国土地理院長の承認を得て、同院発行の数値地図25000を使用した。(承認番号平23沖使、第1号)



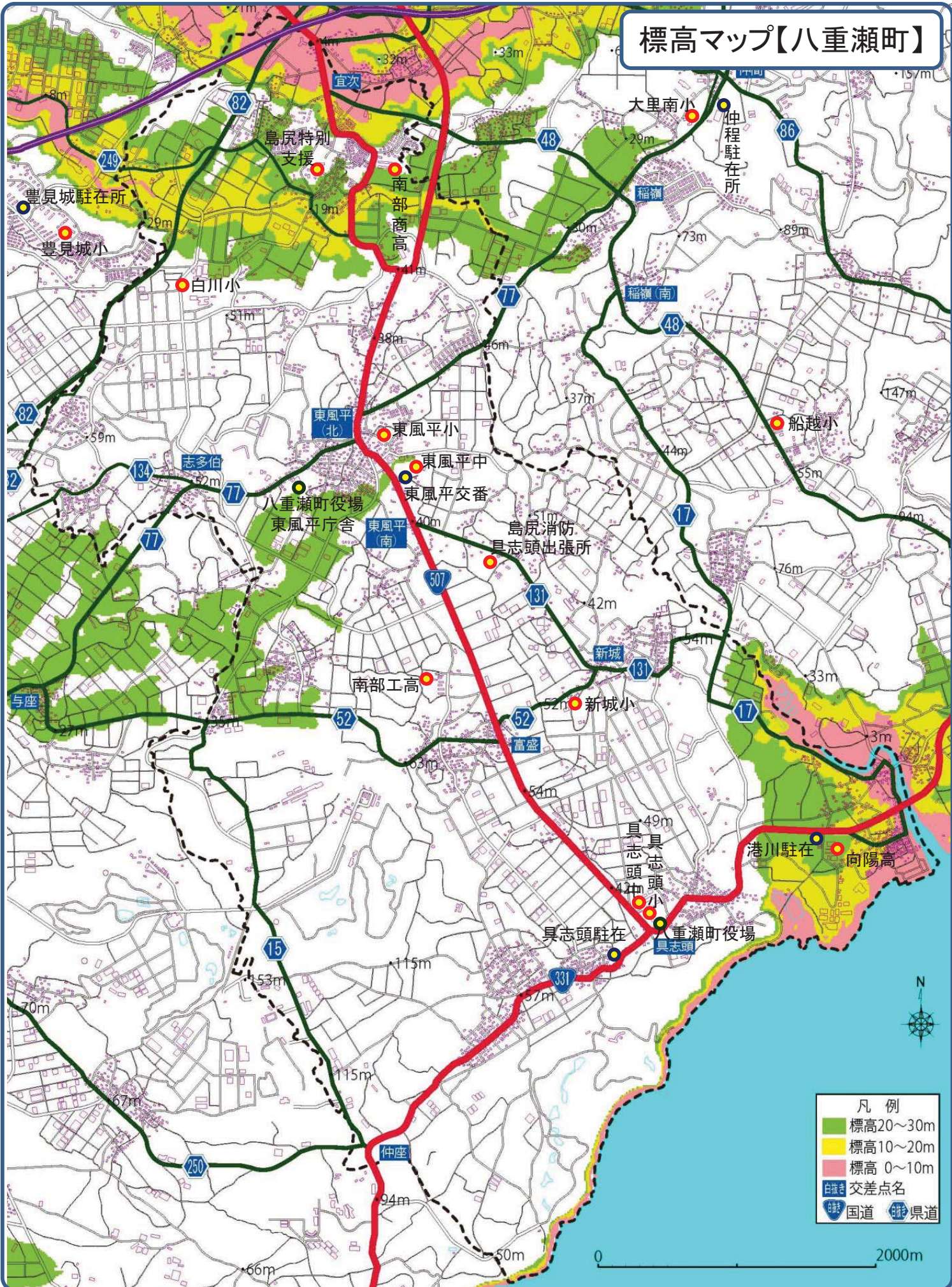
# 標高マップ【糸満市】



この地図の作成に当たっては、国土地理院長の承認を得て、同院発行の数値地図25000を使用した。(承認番号 平23沖使、第1号)



# 標高マップ【八重瀬町】



この地図の作成に当たっては、国土地理院長の承認を得て、同院発行の数値地図25000を使用した。(承認番号 平23沖使、第1号)



# 標高マップ【南城市】

0 3000m



凡 例	
標高20~30m	緑色
標高10~20m	黄色
標高 0~10m	赤色
交差点名	赤丸
国道	黒線
県道	青線



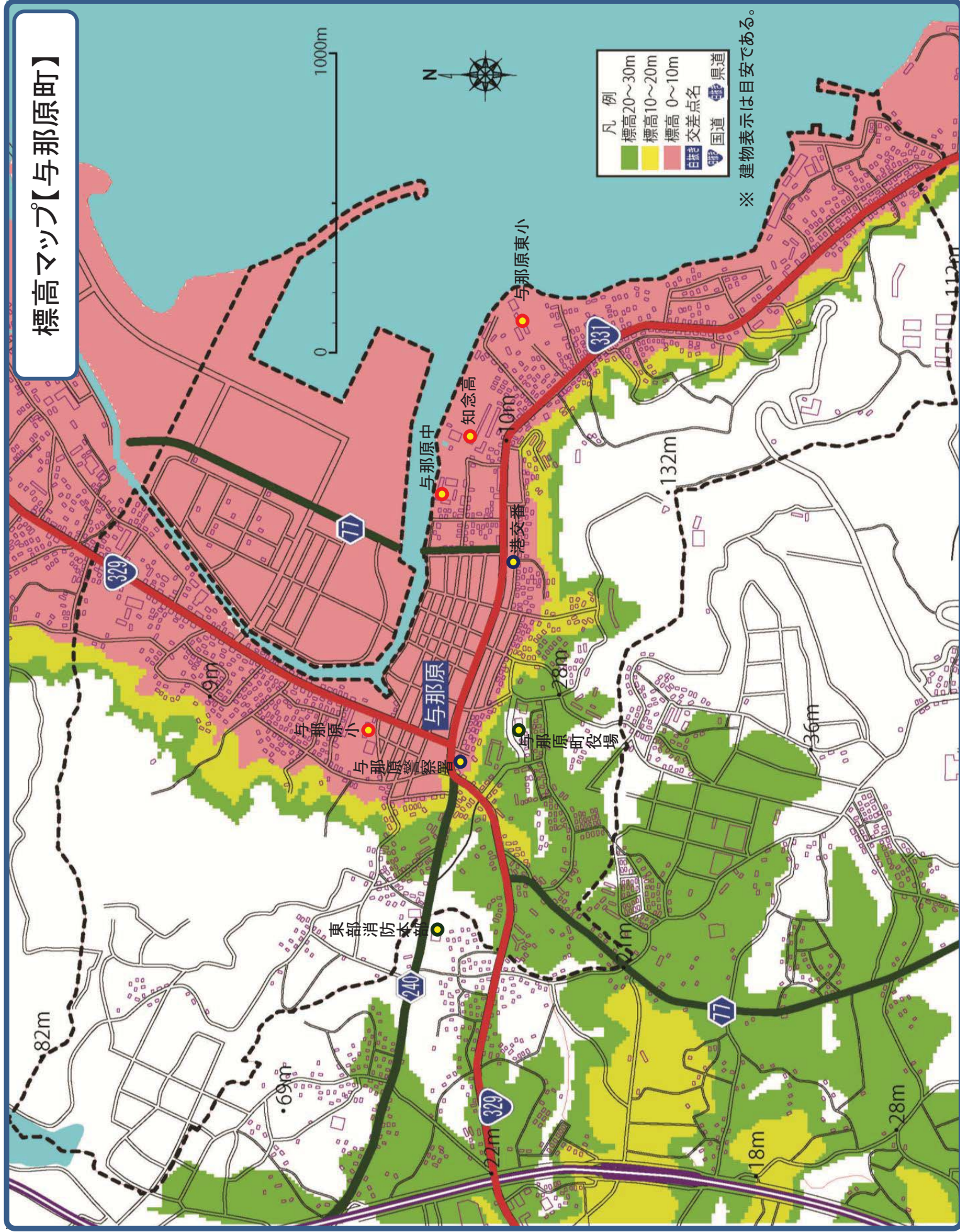
奥武島

久高島

※ 建物表示は目安である。

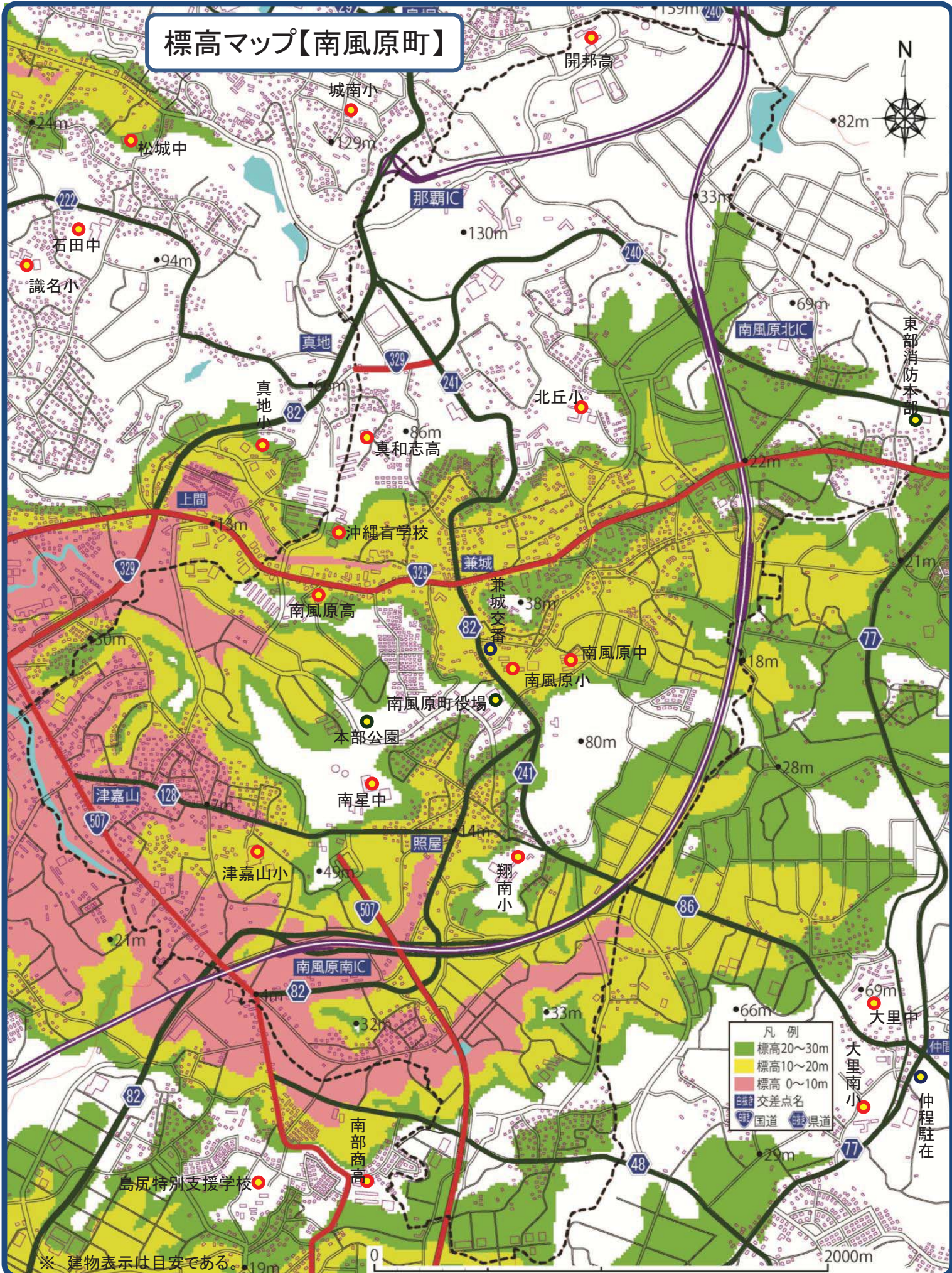


# 標高マップ【与那原町】





# 標高マップ【南風原町】



この地図の作成に当たっては、国土地理院長の承認を得て、同院発行の数値地図25000を使用した。(承認番号 平23沖使、第1号)