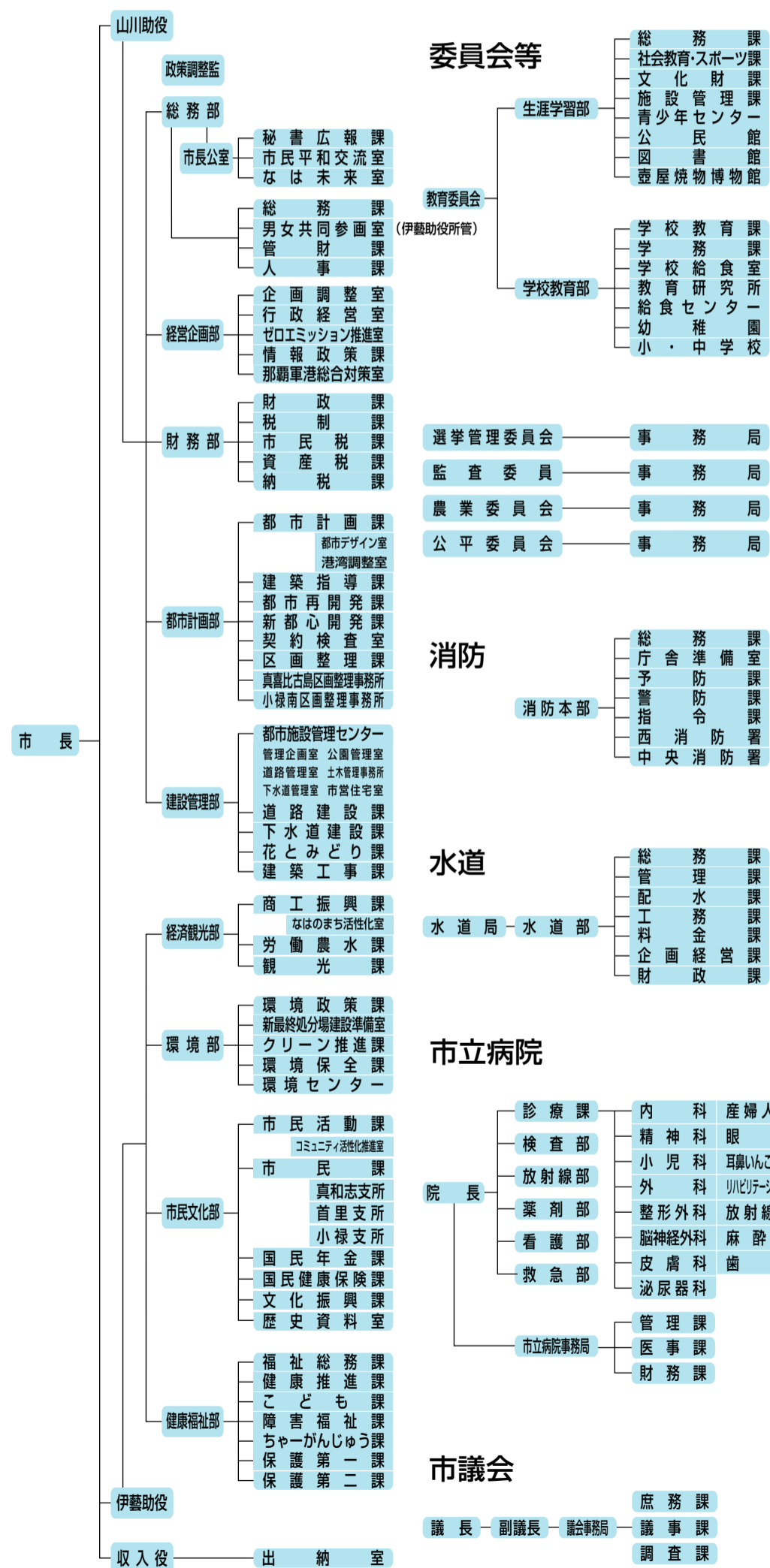


新都心銘苅庁舎が完成！ 5月中旬から那覇市の事務室の一部が移転します。

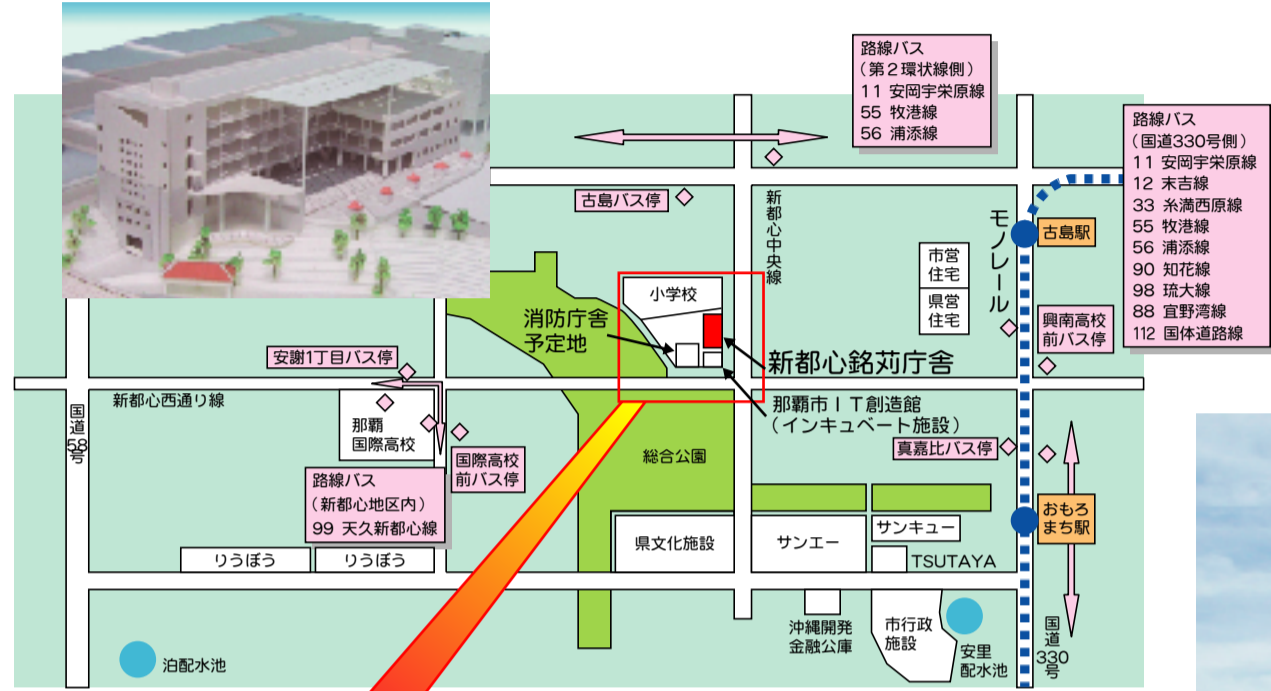
【本庁舎】、【新都心銘苅庁舎】、【文教図書旧社屋ビル】及び【プレハブ庁舎】へ再配置

平成15年度 那覇市の組織機構

市長事務部局



新都心銘苅庁舎完成予想図



新都心銘苅庁舎 拡大見取り図



【新都心銘苅庁舎】の主な部局配置

- 5階：都市計画部長室・都市計画課・建築指導課・都市再開発課・新都心開発課・区画整理課・契約検査室
- 4階：建設管理部長室・都市施設管理センター（管理企画室・道路管理室・下水道管理室・公園管理室・市営住宅室）・環境部長室・環境政策課・環境保全課・新最終処分場建設準備室
- 3階：道路建設課・下水道建設課・花とみどり課・建築工事課・企画調整室統計係・職員研修所
- 2階：経済観光部長室・商工振興課・労働農水課・歴史資料室・基幹在宅介護支援センター・那覇市選挙管理委員会
- 1階：市民サービスセンター・なは女性センター・男女共同参画室・那覇市文化協会
- 地下1階：談話室・お客様駐車場（35台）

本庁舎及び周辺庁舎見取り図



【本庁舎】(泉崎)の主な部局配置

- 6階：経営企画部長室・特別参室・企画調整室・行政経営室・ゼロエミッション推進室・情報政策課・那覇軍港総合対策室・管財課・国民年金課
- 5階：健康福祉部長室・福祉総務課・保護第1課・保護第2課・健康推進課
- 4階：市長室・山川助役室・伊藤助役室・政策調整監室・総務部長室・秘書広報課・市民平和交流室・なは未来室・総務課・人事課
- 3階：法規市政情報係(市政情報センター)・議会事務局長室・議会事務局・議長室・副議長室・各会派控室・議会図書室・議事堂・常任委員会室
- 2階：収入役室・出納室・財務部長室・財政課・税制課・市民税課・資産税課・納税課・こども課・障害福祉課
- 1階：市民文化部長室・市民活動課・市民課・国民健康保険課・琉球銀行出張所・労働金庫支店・売店
- 地下1階：職員食堂



都市モノレール運行後は、もよりの「古島駅」から新都心銘苅庁舎へ徒歩5分



工事が進む新都心銘苅庁舎

【プレハブ庁舎】(本庁舎前庭)の主な部局配置

- 2階：ISO作業室兼NPOミーティングルーム
- 1階：NPO活動支援センター・ボランティアセンター・コミュニティ活性化推進室

【文教図書旧社屋ビル】(泉崎)の主な部局配置

- 3階：職員厚生会
- 1階：公民館入居予定
- 2階：ふれあいデイサービス・那覇市土地開発公社・監査委員

市民の皆様には移動、転期間中ご迷惑をおかけしますが、ご理解とご協力をいただきますようお願いいたします。

また、一部の電話番号・ファクシミリ番号が変わります。変更後にあらためてお知らせしますが、その間は☎67・0111(代表番号)におかけください。

お問い合わせ
行政経営室
☎861・5033

5月中旬から移転を開始します。

本年5月中旬から6月にかけて那覇市の事務室の一部が移転します。「新都心銘苅庁舎」への移転は、5月中旬には完了し、順次業務を開始されます。その後、「本庁舎」の移転が行われ、6月下旬までには大方の移転が完了します。

新都心銘苅庁舎がまもなく完成します。

これまで、リースバック方式で建設が進められてきた「新都心銘苅庁舎」がまもなく完成し、5月16日以降に移転可能となります。

那覇市の事務室を再配置します。

そのため、那覇市の事務室は壺川ビル、拓南第一ビル、大宮ビル及び武村ビルから過去に、泉崎の「本庁舎」と「新都心銘苅庁舎」を中心に再配置されます。

市民サービスが向上します。

今回の再配置は、市民サービスの向上を図ることも事務室環境の改善を図ることなどを目的に実施されるものです。

その結果、

- 1 「本庁舎」と「新都心銘苅庁舎」の2ヶ所に集積再配置されることとなります。
- 2 狭隘な本庁舎・全館の環境改善が図られます。
- 3 「本庁舎」1階の市民サービス部門の事務室面積が拡大され、通行動線が改善されます。
- 4 市議会常任委員会の公開等に向けて、議会スペースが大幅に改善されます。

「新都心銘苅庁舎」に市民サービスセンターを開設します。

6月22日(月)に「新都心銘苅庁舎」の1階に市民サービスセンターを開設して、住民票や印鑑証明、所得証明などの交付を行います。

お問い合わせ 本庁市民課
☎(867・0111) 内線2616

なは女性センターが移転します。

これまで壺川ビルにあった「なは女性センター」が「新都心銘苅庁舎」の1階に移転し、新たに業務を開始します。貸室申請受付は6月22日(月)に貸室使用開始は6月16日(月)以降となります。

お問い合わせ ☎854・7520

なお、相談室「ダイヤルうない」の電話番号☎861・7515は、移転後も変更ありません。

本庁市民課・国民健康保険課の窓口は毎日午後6時まで開いています。(土・日、祝日を除く)

国民年金課の窓口は昼食時間(12時~1時)も受付しています。