

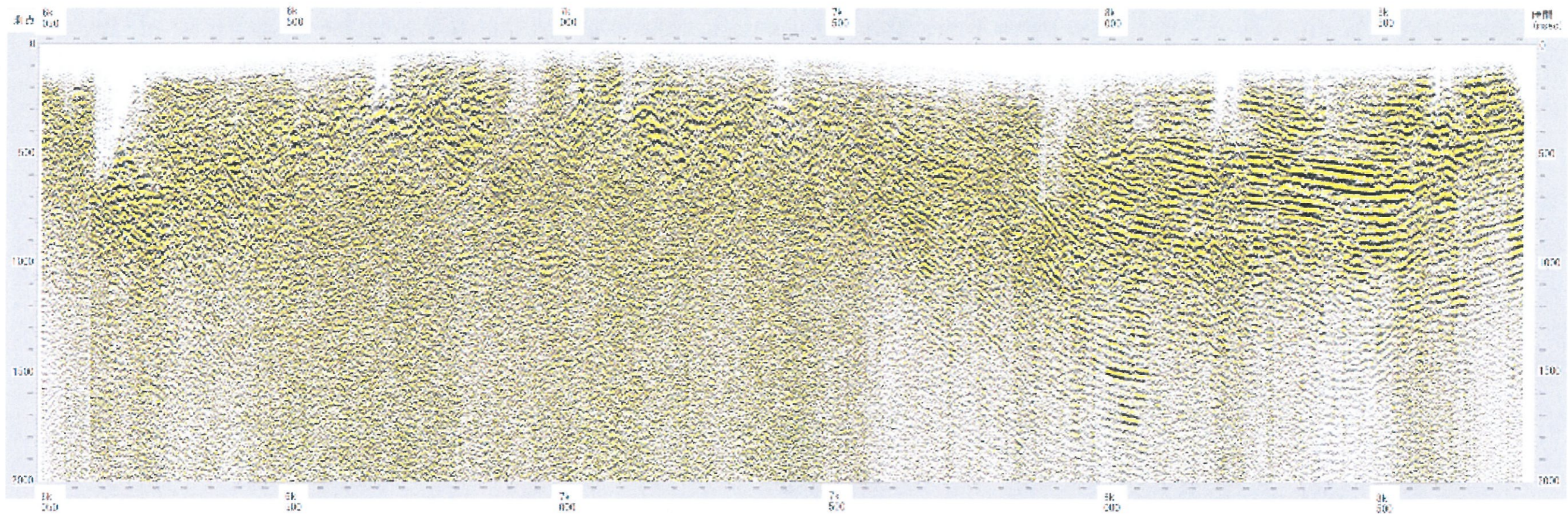
4. 反射法地震探査について

(1) 探査箇所

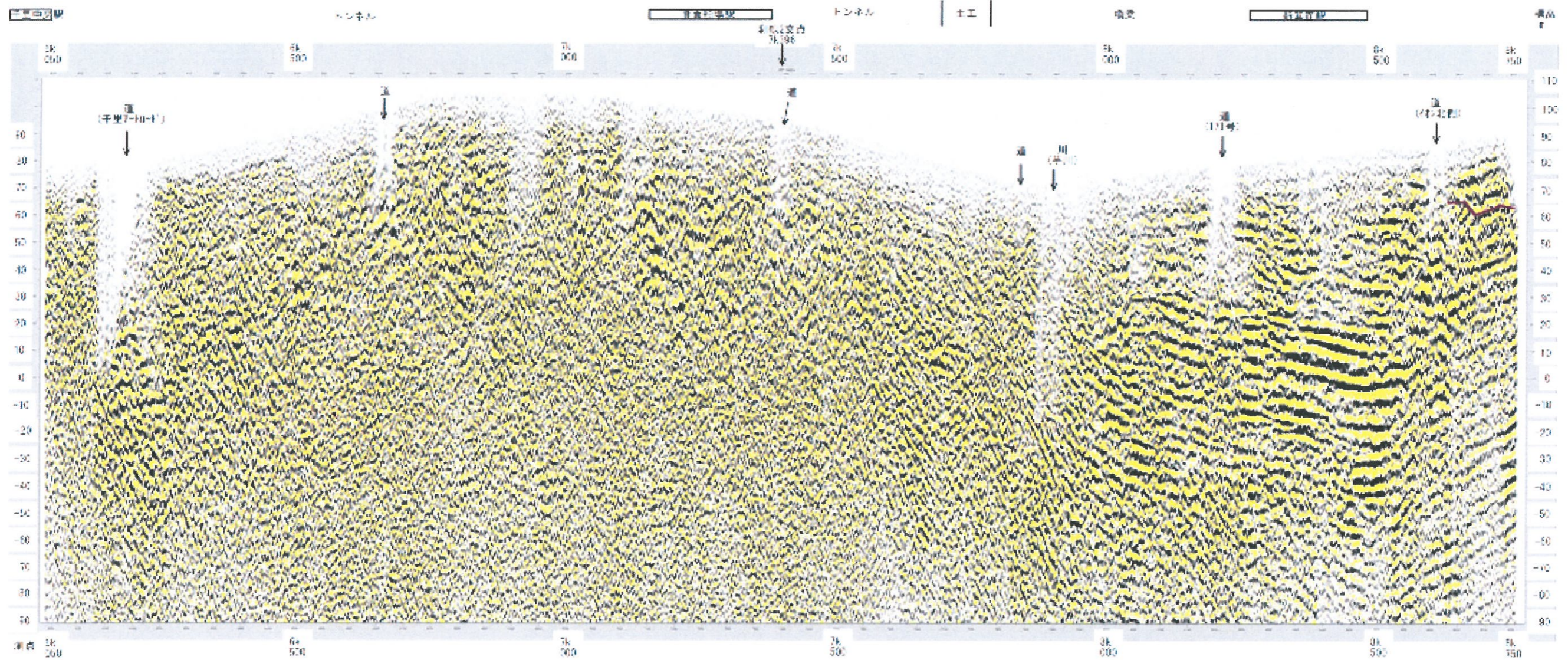
反射法地震探査の測線位置を下図に示す。



図 4-1-1. 反射法地震探査測線位置図

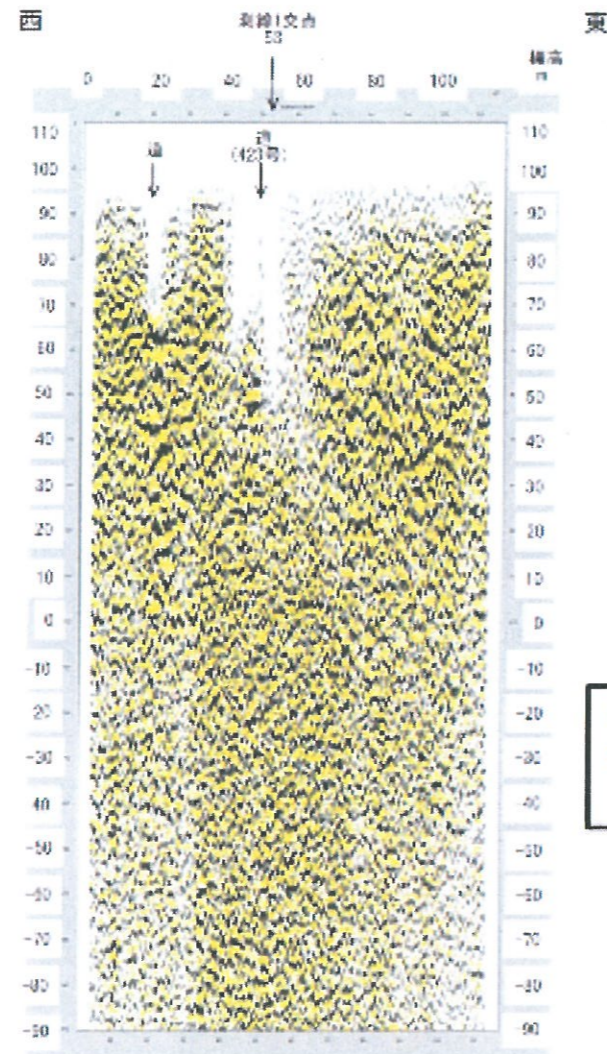


測線 1 反射法断面図 (深度変換前)

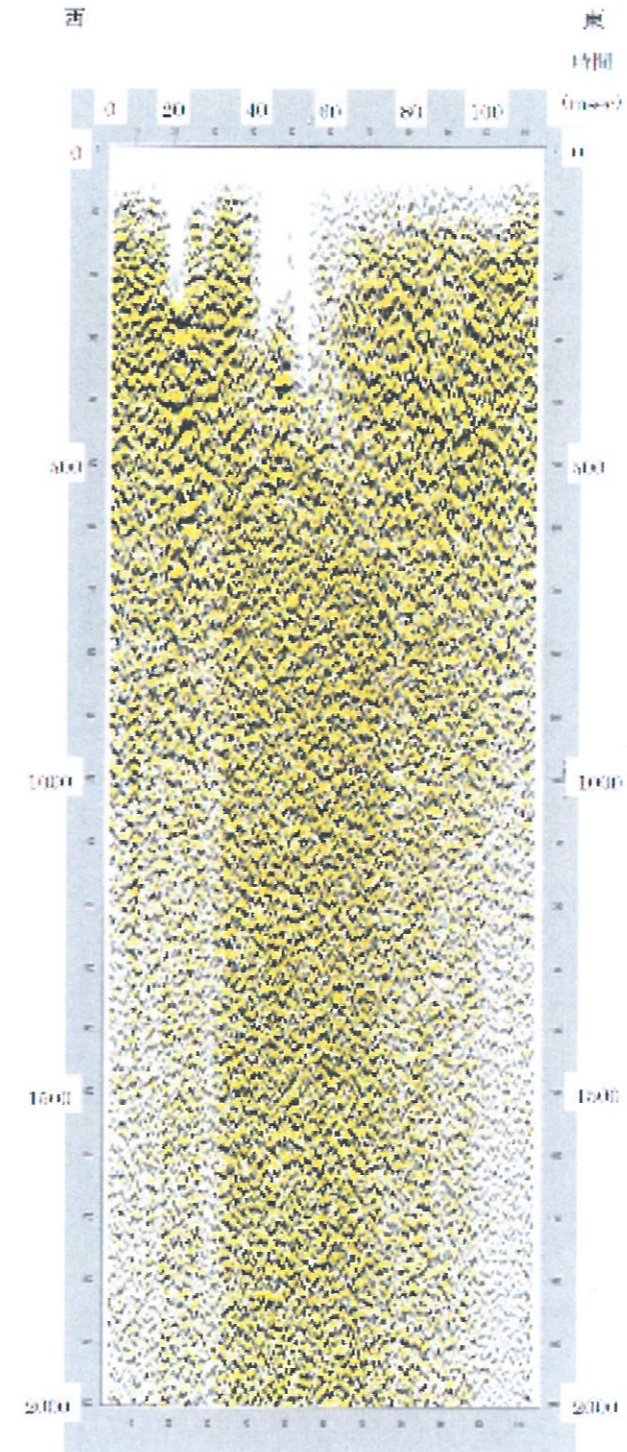


前頁の時間断面から変換速度を300m/secとして
 深度断面への変換をおこなう。

測線1 反射法解析断面図(深度変換後生データ)



時間断面から変換速度を
200m/secとして深度断面
への変換をおこなう。



測線2 反射法解析断面図(左: 深度変換後生データ、右: 深度変換前)