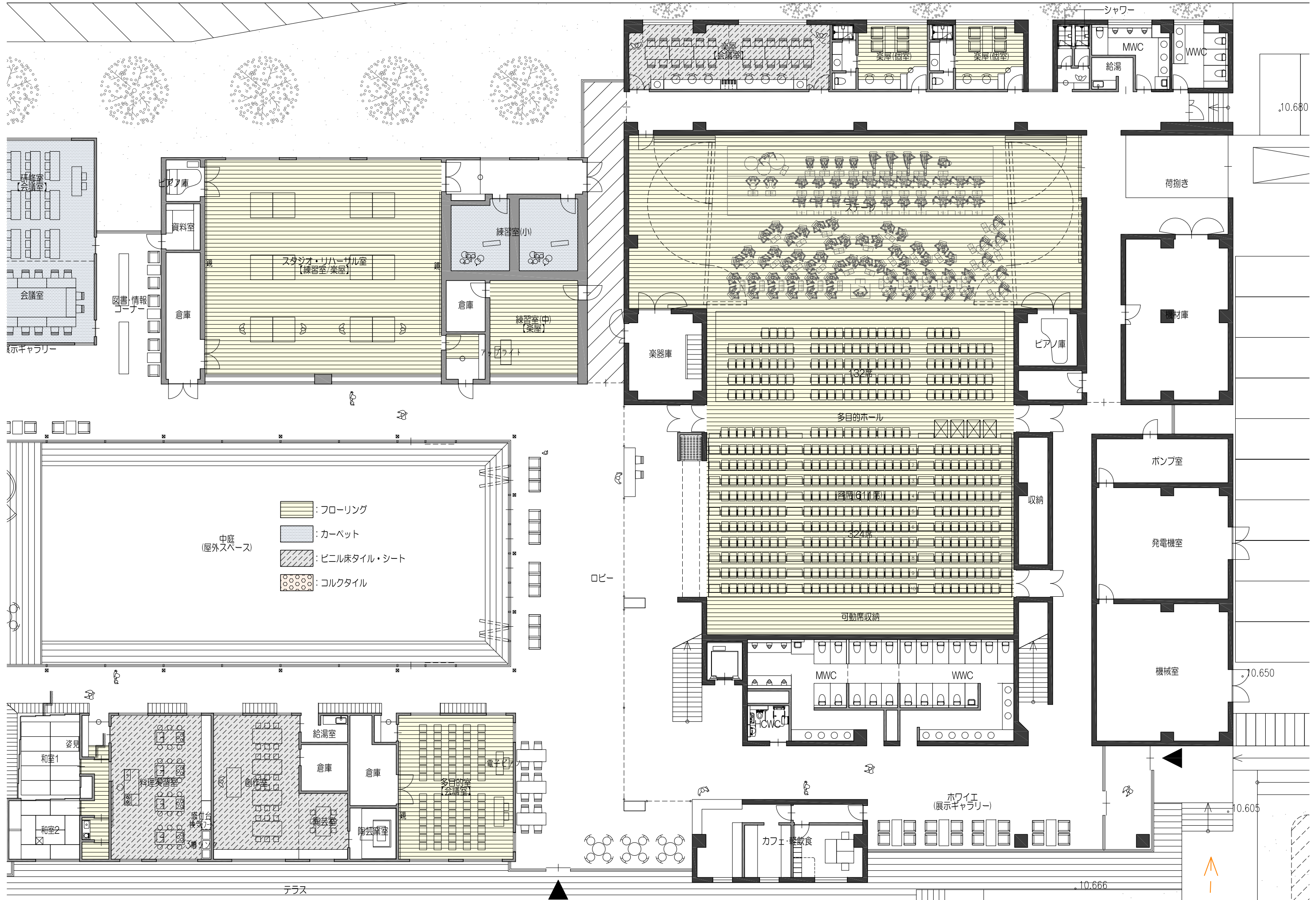




1F plan



(縮尺 1:1000)

**①コンクリート+アート** **展示**

- グランド: コンクリート
- 植 栽: 樹木複数本
- 家 具: アート
- 出 入 り: 可能
- 回 廊: なし
- 面 積: 225㎡ (中庭部)
- 建築名: 金沢21世紀美術館 (設計: 妹島和世+西沢立衛 / SANAA)

15m

**225㎡** 15m



**②デッキ+植栽+ベンチ** **交流・憩い**

- グランド: デッキ
- 植 栽: 中木数本+低草
- 家 具: 石垣のベンチ
- 出 入 り: 可能
- 回 廊: なし
- 面 積: 187.5㎡ (中庭部)
- 建築名: 東部地域振興ふれあい拠点施設 (設計: 山下設計)

15m

**187.5㎡** 12.5m



**③芝+植栽** **イベント・お祭り**

- グランド: 芝
- 植 栽: 樹木複数本+芝
- 家 具: ベンチ
- 出 入 り: 可能
- 回 廊: なし
- 面 積: 693㎡ (中庭部)
- 建築名: 茅野市民館 (設計: 古谷誠章+NASCA)

33m

**693㎡** 21m



**④水盤+回廊+アート** **イベント・修景**

- グランド: 水盤
- 植 栽: なし
- 家 具: ベンチ
- 出 入 り: 可能
- 回 廊: あり (庇あり、水盤面と高低差あり)
- 面 積: 3,240㎡ (中庭部)
- 建築名: 越後妻有交流館キナーレ (設計: 原広司+アトリエ・ファイ建築研究所)

54m

**3,240㎡** 60m

(縮尺 1:2000)



**⑤芝+マウンド** **公園・修景**

- グランド: 芝+マウンド
- 植 栽: 樹木1本
- 家 具: なし
- 出 入 り: 可能
- 回 廊: あり (庇あり)
- 面 積: 264㎡ (中庭部)
- 建築名: えびの涼風園 新館 (設計: アトリエ9建築研究所+設計計画研究所)

24m

**264㎡** 11m



**⑥デッキ+水盤** **遊び・憩い**

- グランド: デッキ+水盤
- 植 栽: なし
- 家 具: なし
- 出 入 り: 可能
- 回 廊: なし
- 面 積: 1,400㎡ (中庭部)
- 建築名: 野々市町役場新庁舎 (設計: 香山壽夫建築研究所)

40m

**1,600㎡** 40m

(縮尺 1:2000)



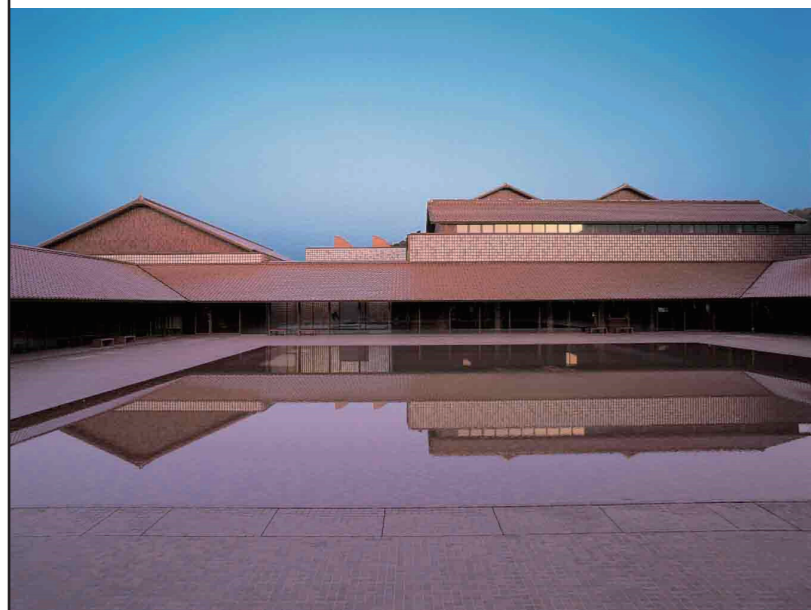
⑦水盤+回廊

修景

- グランド: 水盤+コンクリート
- 植 栽: なし
- 家 具: ベンチ
- 出 入 り: 可能
- 回 廊: あり(庇あり)
- 面 積: 2,750㎡(中庭部)
- 建築名: 島根県芸術文化センター(設計: 内藤廣建築設計事務所)



(縮尺 1:2000)



⑧芝+回廊

憩い

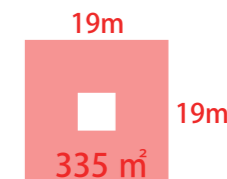
- グランド: 芝+デッキ+砂利
- 植 栽: 樹木1本+芝
- 家 具: ベンチ
- 出 入 り: 可能
- 回 廊: あり(庇あり)
- 面 積: 165㎡(中庭部)
- 建築名: 伊丹十三記念館(設計: 中村好文)



⑨デッキ+植栽

環境・憩い

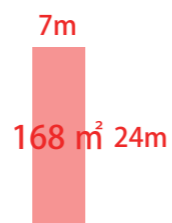
- グランド: デッキ+植栽 (トップライトあり)
- 植 栽: 中木複数本+低草
- 家 具: なし
- 出 入 り: 可能
- 回 廊: あり(庇なし)
- 面 積: 335㎡(中庭部+トップライト部)
- 建築名: 出雲市役所新庁舎(設計: 日建設計)



⑩デッキ+樹木

つながり

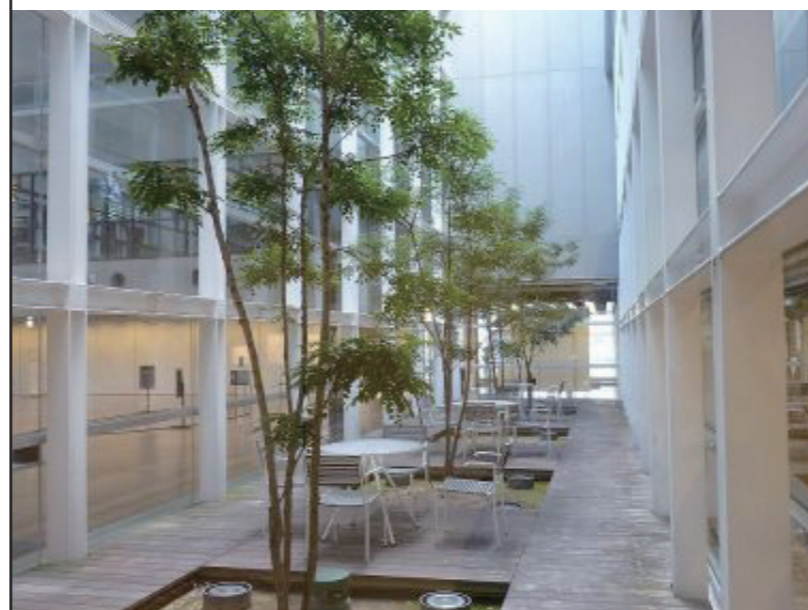
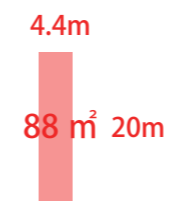
- グランド: デッキ
- 植 栽: 中木1本
- 家 具: なし
- 出 入 り: 不可能
- 回 廊: なし
- 面 積: 168㎡(中庭部)
- 建築名: 三原市芸術文化センター(設計: 槇総合計画事務所)



⑪デッキ+樹木

憩い

- グランド: デッキ
- 植 栽: 樹木複数本
- 家 具: デッキチェア、テーブル
- 出 入 り: 可能
- 回 廊: あり(庇あり)
- 面 積: 88㎡(中庭部)
- 建築名: 山口情報芸術センター(設計: 磯崎新アトリエ)



⑫芝+アート

展示・憩い

- グランド: 芝+コンクリート
- 植 栽: 芝+樹木数本
- 家 具: ベンチ
- 出 入 り: 可能
- 回 廊: 部分的にあり(庇あり)
- 面 積: 875㎡(中庭部)
- 建築名: 松本市美術館(設計: 宮本忠長建築設計事務所)

