

# MD Library

by MALL DESIGN

## I. 施設概要

名称	MD※ Library（エムディーライブラリー） ※別紙「実行委員会概要」参照
所在地	埼玉県羽生市中央2-5-26
オープン	プレオープン：2021年3月27日（土） グランドオープン：2021年8月
用途（予定）	会員制ワークスペース
機能（予定）	自習室、執務室、教室（セミナー、講座等）、会議室、小規模展示等
開館（予定）時間	10：00～17：00
休館日	不定休
運営	MALL DESIGN実行委員会
協力	埼玉県立羽生第一高等学校 ものづくり大学 埼玉県産業労働部商業・サービス産業支援課
事務局	羽生市商工会、羽生市経済環境部商工課 next.hanyu@gmail.com
概要	「まちのえき」をコンセプトとするMALL DESIGNの活動拠点。松原通り商店会に位置する元洋品店「三越屋」の建物を再生・活用し、図書室機能を中心に、スモールオフィスや自習室、教室、セミナー、イベント、展示などのさまざまな用途を想定。子供から中高生、子育て世代、シニア世代まで幅広い層に利用される間口の広い運営を目指す。所蔵されている本や使われている家具類はそれぞれに背景や物語をもち、建物自身の歴史やそこを利用する人々とともに様々なストーリーが交錯する場となる。

## 実行委員会概要

名称	MALL DESIGN（以下、MD）
体制	実行委員会形式（MD実行委員会）
対象商店街	松原通り商店会、羽生市中央商店街協同組合、上町商店連盟
事務局	羽生市商工会、羽生市経済環境部商工課 next.hanyu@gmail.com
外部専門家	AND150株式会社 代表取締役 野田恒雄氏

## 概要

令和元年度より埼玉県NEXT商店街プロジェクト事業に採択され始まった羽生市での地域活性化の取り組み。羽生市、商工会、地元有志、地元企業、教育機関等によって構成された全体会と実行委員会により推進される。対象商店街を中心に、周辺エリアも含んだ個性と魅力作りとそのための事業構築に取り組む。

初年度である令和元年度は、未来を描くワークショップや取組理念の検討、事例の視察などを実施。その成果として「未来の商店街（モール）をデザインしよう」というコンセプト及び独自の取組名称「MALL DESIGN」とロゴが生まれる。令和2年度以降は拠点となるまちのえきづくりなど、そうした理念を体現するための具体的な活動に取り組む。

## VI

### デザインコンセプト

- ・並木道
- ・モール（アーケードの屋根）
- ・アルファベット「M」
- ・アルファベット「D」



**MALL  
DESIGN**

	HANYU BLACK C10 M10 Y10 K88	R62 G58 B57
	HANYU YELLOW C20 M38 Y88 K0	R210 G164 B47
	HANYU GREEN C88 M27 Y86 K8	R0 G128 B76

エリアのブランドイメージを浸透するためメンバーによってネーミング、ロゴや色を含めたVIを作成。ロゴは並木道やアーケード、名称の頭文字「M」, 「D」をモチーフとして子供にも親しめるシンプルな形を採用しました。

## II. 建築概要

建築面積	76.23㎡（登記面積）
延床面積	132.41㎡（登記面積）※工事前
敷地面積	99.17㎡（登記面積）
建物名称	旧洋品店「三越屋」
構造・規模	木造（一部鉄骨造）・地上2階建
所有者	齋藤行枝
プロジェクトデザイン・改修デザイン	野田恒雄／AND150株式会社（外部専門家）
改修施工	（有）富永工務店
VI（ロゴ・サイン・しおり等）	MALL DESIGN実行委員会・入江秀典／indesign ・野田恒雄／AND150株式会社（外部専門家）
WEBデザイン	工藤哲也／株式会社ティアンドティ

## III. MD Library VI



#### IV. 写真



施設正面

(撮影：MALL DESIGN実行委員会)



施設を南西から見る

(撮影：MALL DESIGN実行委員会)



エントランス

(撮影：MALL DESIGN実行委員会)





施設1Fを南方から見る  
(撮影：MALL DESIGN実行委員会)



施設1Fを南西から見る  
(撮影：MALL DESIGN実行委員会)

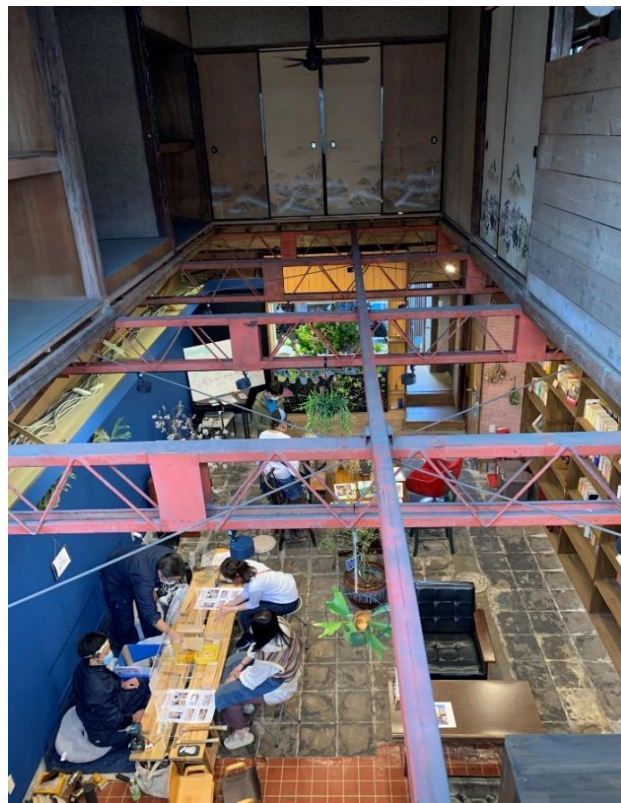


施設1Fを北方から見る  
(撮影：MALL DESIGN実行委員会)

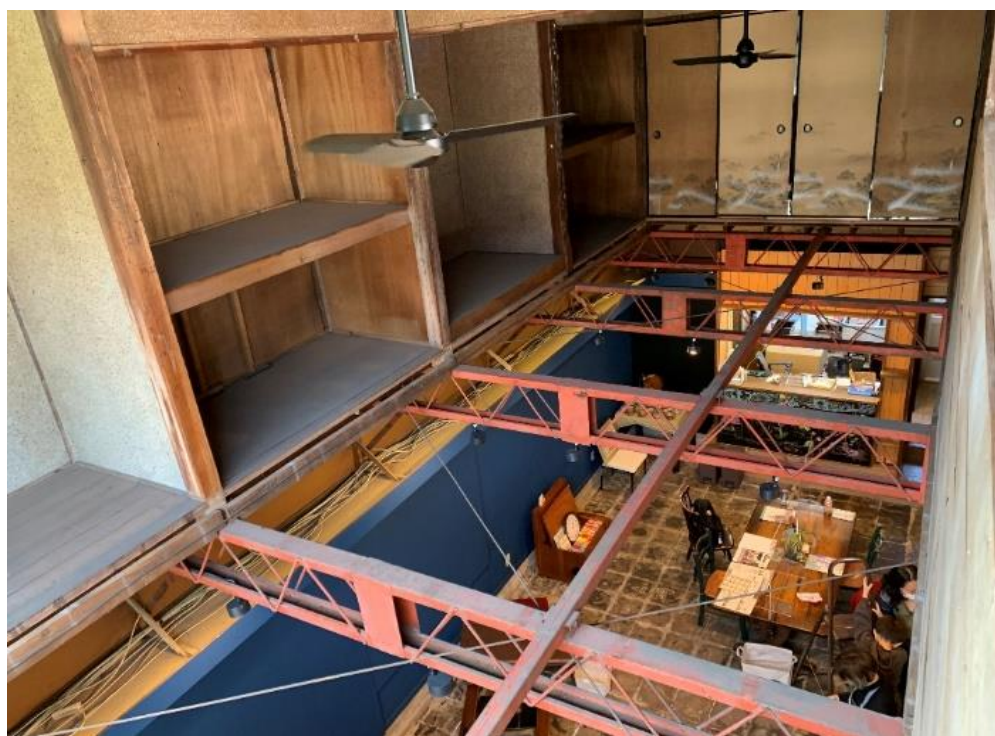




施設1Fを北方から見る  
(撮影：MALL DESIGN実行委員会)



施設1Fを2F南方のバルコニーから見る  
(撮影：MALL DESIGN実行委員会)



施設1Fを2F南東から見る  
(撮影：MALL DESIGN実行委員会)





施設1Fを北方から見る（打合せの様子）  
（撮影：MALL DESIGN実行委員会）



拠点づくりの中心的役割を担った実行委員  
（撮影：MALL DESIGN実行委員会）



#### IV. 写真（日没後）



夕方の施設正面  
(撮影：MALL DESIGN実行委員会)



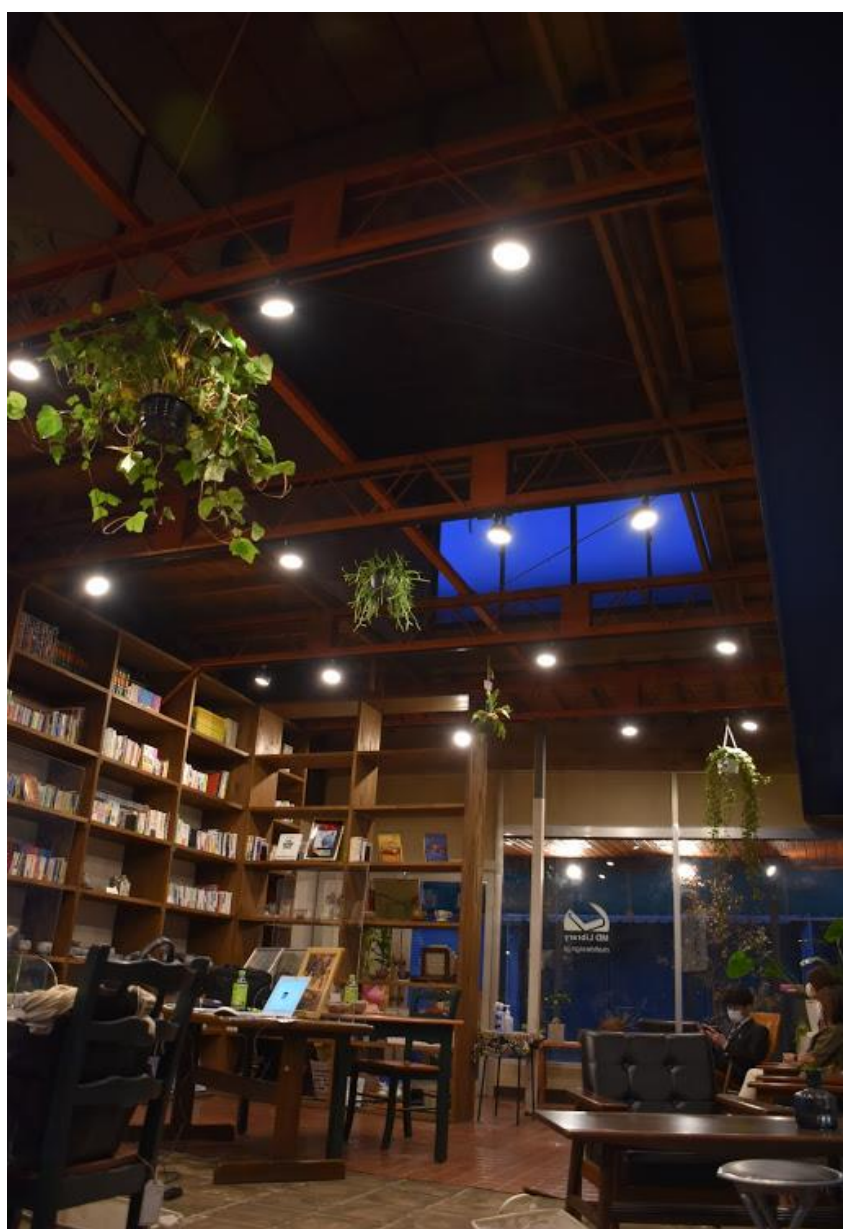
夕方の施設を南西から見る  
(撮影：MALL DESIGN実行委員会)



エントランス  
(撮影：MALL DESIGN実行委員会)



施設正面ガラスに施されたサイン  
(撮影：MALL DESIGN実行委員会)



1Fを北方から見る  
(撮影：MALL DESIGN実行委員会)

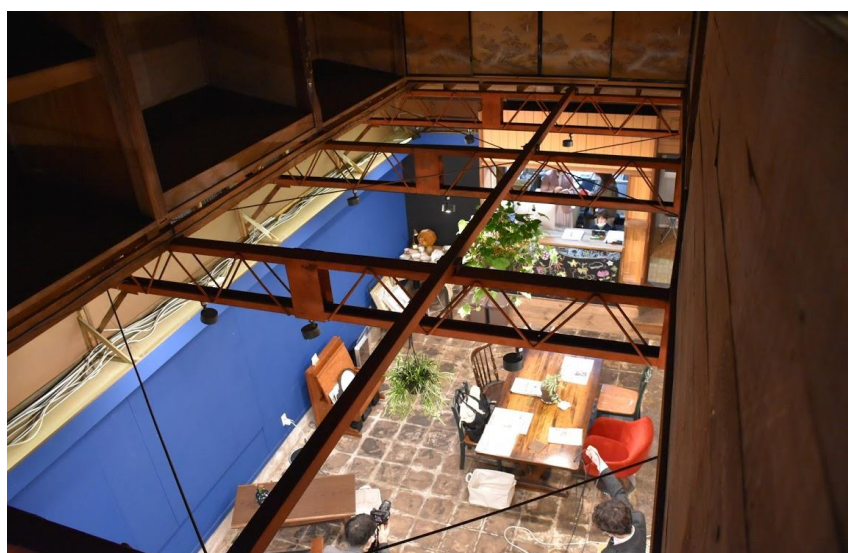




1Fを南方から見る  
(撮影：MALL DESIGN実行委員会)



1F東側の本棚を見る  
(撮影：MALL DESIGN実行委員会)



2F北東から1Fを見る  
(撮影：MALL DESIGN実行委員会)



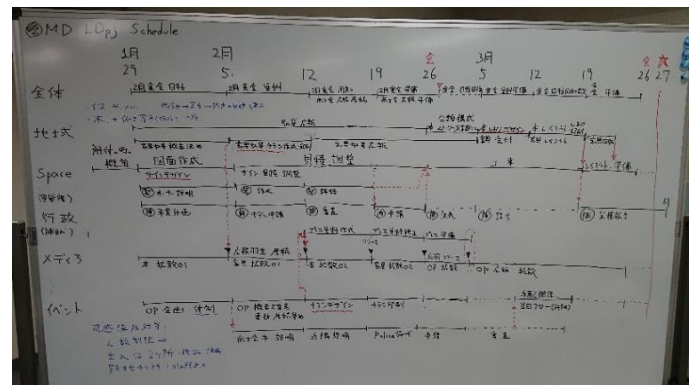
#### IV. 写真（着工前～家具・本の寄付）



着工前の施設（撮影：MALL DESIGN実行委員会）



ミーティングの様子  
（撮影：MALL DESIGN実行委員会）



各プロジェクトが連動したスケジュール  
（撮影：MALL DESIGN実行委員会）





実行委員による着工前の清掃作業の様子  
(撮影：MALL DESIGN実行委員会)



# BOOK & MEMORIES

あなたを変えた一冊の本が  
次の誰かにつながります

**心を満たしてくれた  
あなたの本  
思い出と一緒に  
寄付してください!!**

「思い入れがある本だから、ただ捨てるのはちょっと。」という方  
MALL DESIGNでは本の寄付を募っています。  
あなたの大切な本が、次の誰かの大切な一冊に生まれ変わります!

**皆様から寄付していただいた本で、  
まちのえき(図書室)をつくります!**

地域の店舗から寄付していただいた本をもとに、商店街の一角に小さな  
子どもから高齢者まで年齢を問わず、誰もが気軽に立ち寄れるまちの  
えき(図書室)をつくる活動を行います。

「まちのえき」とは、私たちMALL DESIGNの活動の拠点でありつづも、  
図書室の開設をもち、地域の人々が助け、様々な活動や交流が生まれる  
場です。ここに新たな人の流れやコミュニティを作り、地域を活性化させる  
ことを目指しています。

詳しくは  
裏面を御覧  
ください  
(左ページ)

MALL DESIGN

## ご不要になった本をお持ちください!

まちのえき(図書室)を利用する人への読みたいそんな本の寄付をお待ちしております。  
あなたの本の思い出ストーリーを下記図書寄付申込書に記入してお持ちください。

- 受付期間 2021年1月25日(月)～2021年3月31日(約)まで(市民プラザ休館日・市役所開庁日を除く)
- 対象図書 本は30冊以内(思い出ストーリーがなければ50冊以内)限定(雑誌は不要)
- 受付方法 ①お持ち込み ②郵送(〒348-0058 羽生市中央3-7-5 南二課 南) (送料は寄付者様がご負担ください)  
③集積(要相談、お問合せください)
- 収集場所 市民プラザ1F 南二課南 集積ボックス、羽生市役所1F 受付南 集積ボックス

※掲載誌は法廷のため、申込書は事前に記入していただくなど、3冊を超えるようご注意ください。

----- MALL DESIGN実行委員会 宛 -----

### 図書寄付申込書

寄付日	年 月 日	寄付者の ニックネーム 又はイニシャル	ニックネーム 又はイニシャル
		寄付図書名	本の思い出ストーリー
1			
2			
3			
4			
5			

※上記申込書の内容(ニックネーム・イニシャル・本の思い出ストーリー)は公開される可能性があります。 他 冊

※上記申込書の内容(ニックネーム・イニシャル・本の思い出ストーリー)は公開される可能性があります。

図書寄付の取扱い 1. 寄付図書は個人所有の権利は公益財団法人MALL DESIGNに帰属いたします。 2. 寄付図書は図書室として公開いたします。 3. 寄付図書は図書室として公開いたします。 4. 寄付図書は図書室として公開いたします。 5. 寄付図書は図書室として公開いたします。 6. 寄付図書は図書室として公開いたします。 7. 寄付図書は図書室として公開いたします。 8. 寄付図書は図書室として公開いたします。 9. 寄付図書は図書室として公開いたします。 10. 寄付図書は図書室として公開いたします。

上記の取扱い条件を理解し同意の上、図書を寄付します。 氏名 印

Check! まちのえき(図書室)設立に向けた活動はこちらをチェック!

HP: malldesign.jp/ Instagram: @md\_library

MALL DESIGN 羽生市 羽生市 羽生市 羽生市 羽生市 羽生市 羽生市 羽生市 羽生市 羽生市

お問い合わせ MALL DESIGN 実行委員会  
E-Mail: info@malldesign.jp TEL: 048-560-3111 (羽生市南二課)



本の寄付チラシと寄付の様子。約116名より約8,000点の寄付。  
(撮影：MALL DESIGN実行委員会)





「家」や「お店」をつないだ家具から、「まち」をつなぐ家具へ。

Furniture to connect the town

**MALL DESIGNでは家具の寄付を募っています!**

寄付していただいた家具はMD Libraryで使用します!

2019年より埼玉NEXT商店街プロジェクト事業に採択され結成された羽生市での地域活性化の取り組みです。羽生市、商工会、地元企業、地元農産物、観光振興等によって構成された実行委員会により実施されています。対象商店街を中心に、周辺エリアも皆さんの個性と魅力が盛り込まれるための事業構築に取り組んでいます。

詳しくはお問い合わせください

MALL DESIGN



**MD Library** エムディーライブラリーとは

『まちのえき』をコンセプトとするMALL DESIGNの活動拠点。

松原通り商店街に、旧東武百貨店「三越屋」の建物を再生・活用し、図書館機能を軸に、コミュニティスペースや学習、展示、イベントなど、異なる用途をさまざまな用途に活用し、子供から高齢者、子育て世代、シニア世代まで幅広い層に利用される窓口の広い運営を目指しています。

新築されたばかりの建物に、それぞれの個性や物語をもった、建物自身の個性やそこを利用する人々とともに様々なストーリーが展開する場でもあります。

2021年3月下旬オープン予定。

ご不要になった家具を寄付してください!

MD Libraryを利用する人にぜひ使ってもらいたいそんな家具の寄付をお待ちしております。

- 受付 期間 2021年2月8日(月)~2021年3月5日(金) (土・日を除く) 駅前側からご来館ください。
- 対象 家具 椅子、イスなど(お茶台、茶器の高級なイメージのもの、新品をご希望の方はお問い合わせください)
- 受付 方法 事前に現場確認を行った後、MD Libraryで活用できると判断したものを無料でご引き取りです。
- 問合せ先 羽生市商工課 ☎048-560-3111へお問い合わせください。

※寄付いただいた家具は標準・清潔などのチェックをさせていただきます。  
※安全確保の観点から、お茶台・お茶器はご受け取りいただけません。  
※お受け取りいただいた家具は、お茶台・お茶器はご受け取りいただけません。

Check! MD Library設立に向けた活動はこちらをチェック!

HP: [malldesign.jp/](http://malldesign.jp/) @: Q\_md\_library : Q: @628xmsl

MALL DESIGN お問い合わせ MALL DESIGN 実行委員会 E-Mail: [info@malldesign.jp](mailto:info@malldesign.jp) TEL: 048-560-3111 (羽生市商工課)



家具の寄付チラシと寄付の様子。約30名より約180点の寄付。  
(撮影：MALL DESIGN実行委員会)



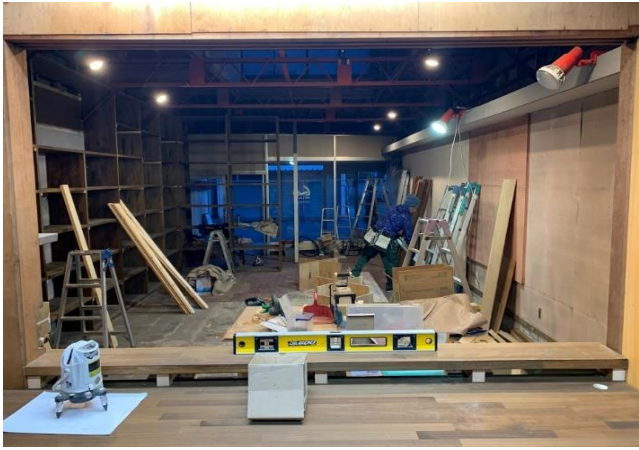
#### IV. 写真（着工・竣工～pre-OPEN EVENT）



施設1F施工過程

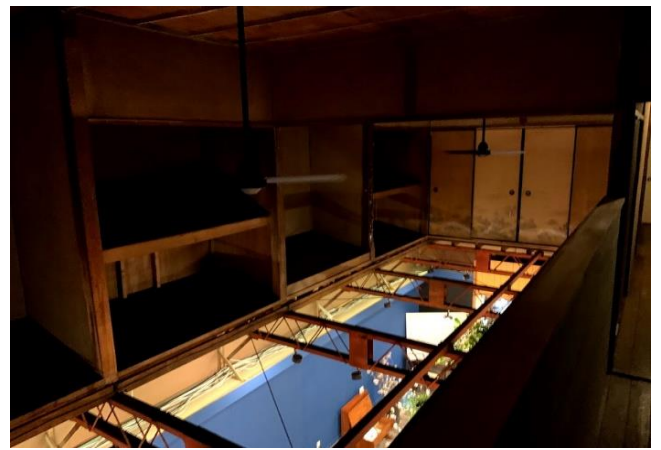
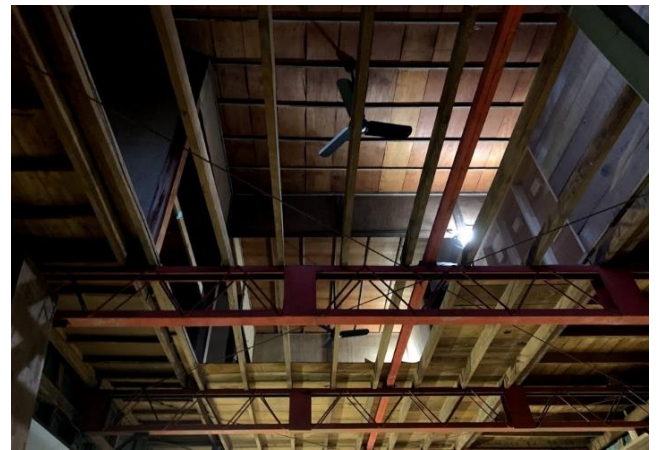
（撮影：MALL DESIGN実行委員会）





施設1F施工過程  
(撮影：MALL DESIGN実行委員会)





施設2F施工過程

床材は各所に再利用した

(撮影：MALL DESIGN実行委員会)





竣工後、実行委員による清掃の様子  
(撮影：MALL DESIGN実行委員会)





羽生第一高等学校の生徒のべ450名の協力の様子  
手書きのしおり1,300枚を作成・差し込み。  
(撮影：MALL DESIGN実行委員会)





実行委員による本棚レイアウトの様子  
(撮影：MALL DESIGN実行委員会)



年代や家具の思い出の表示作成の様子  
(撮影：MALL DESIGN実行委員会)



関係団体、プレス向け内覧会の様子  
(撮影：MALL DESIGN実行委員会)





2021年3月27日pre-OPEN EVENTチラシと開催前の様子  
(撮影：MALL DESIGN実行委員会)



棚を活用した陶芸作品展の様子  
(撮影：MALL DESIGN実行委員会)

MALL DESIGN実行委員会

事務局 羽生市商工課 TEL048-560-3111

羽生市商工会 TEL048-561-2134

<https://malldesign.jp/>

2021年4月発行