

<地図記号を使ってはくぶつかんのまわりの様子を考えよう>

小学校 3年 組 名前

1 5階てんぼう室から、千葉市立きょうどはくぶつかんのまわりの地図①を使って、主なたてものを東西

とうざい

南北なんぼくごとにを見つけましょう。見つけれたら地図記号とそのたてものの名前を書きましょう。

<北の方>

①小学校を見つけよう	
地図記号	名前

②大学を見つけよう	
地図記号	名前

<南の方>

③みなとを見つけよう	
地図記号	名前

④鉄道を見つけよう	
地図記号	名前

⑤工場を見つけよう	
地図記号	名前

<東の方>

⑥病院を見つけよう	
地図記号	名前

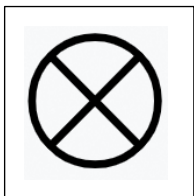
<西の方>

⑧けいさつしょを見つけよう	
地図記号	名前

<地図記号一覧表> (「わたしたちの千葉市」P6も参考にしましょう)

いちばんひょう

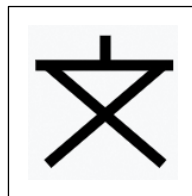
けいさつしょ



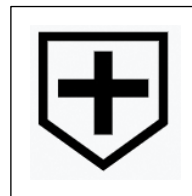
大学



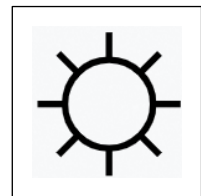
小中学校



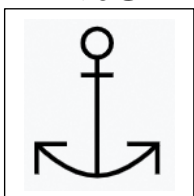
病院



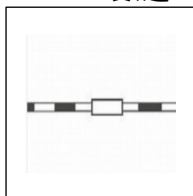
工場



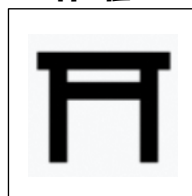
みなと



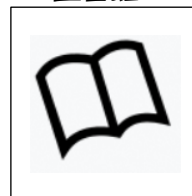
JRの鉄道



神社



図書館



はくぶつかん

