



# 国勢調査の回答はかんたん便利なインターネットで!

国勢調査は、外国人を含む国内の人口や世帯の実態、就労状況等を明らかにするため、5年に一度10月1日現在で全国一斉に実施される、国の最も重要な統計調査です。ご理解とご協力をお願いします。



もうすぐ国勢調査が始まるって聞いたけど、紙の調査票を出さないといけないのかな。

インターネットを利用できる人は、スマートフォン・タブレット端末・パソコンから**24時間いつでも**回答できます。英語、ポルトガル語等6カ国の言語にも対応しているため、外国人も気軽に回答できます。

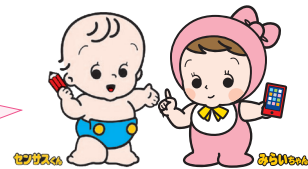


忙しい人にとっても便利だね。でも、インターネットだとセキュリティが不安だな。

大丈夫ですよ。回答は厳重なセキュリティで保護されているので**安全・安心**です。



便利で安全なんだね。紙ではなく、インターネットで回答してみようかな!



皆さんも、簡単で便利なインターネットで回答してください。国勢調査は、今号の折込チラシや市HPにも詳しく掲載していますので、見てくださいね。



## 自動車急加速抑制装置設置費補助金の内容を一部変更しました!

昨年12月にスタートした自動車急加速抑制装置設置費補助金について、内容を一部変更しました。詳細は市HPを確認してください。

### 昨年度からの主な変更点

- 対象年齢：65歳以上に引き下げ
- 補助対象装置：国土交通省の性能認定を受けた装置に限定
- 取扱事業者：(一社)次世代自動車振興センターの認定を受けた、県内に店舗を有する事業者に限定
- 必要書類：市が定める販売・設置証明書、領収書が必要

### 自動車急加速抑制装置設置費補助金とは?

アクセルとブレーキの踏み間違いによる事故防止のため、後付けの自動車急加速抑制装置の設置に対して、補助金を交付する制度です。



●**補助額** 本体費用と設置費用の合計から国の補助金額を除いた額の9割(上限6万円) ※条件によっては国の補助が受けられない場合があります。

### ●必要書類

- 安城市高齢者自動車急加速抑制装置設置費補助金交付申請書兼実績報告書(市様式)
- 設置事業者が作成した安全運転装置販売・設置証明書(市様式)
- 運転免許証及び自動車検査証の写し
- 支払金額が確認できる領収書等

※市様式の書類は市民安全課・市HPで配布(令和元年度の様式から変更しています)。

※申請時は認印(シャチハタ不可)と申請者本人名義の口座番号が分かるもの(通帳等)を持参してください。

●**申請方法** 令和3年3月31日(水)までに必要書類を持って市民安全課へ



市HPへ