

組織・あゆみ

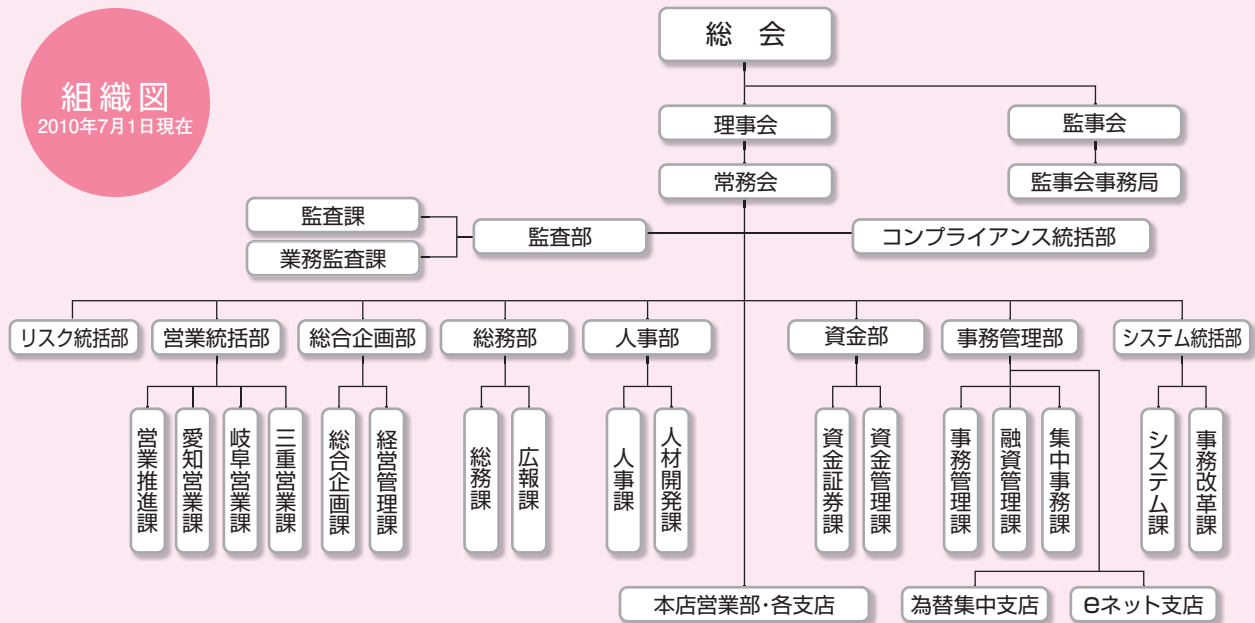
信頼と安心への取り組み

東海ろうきんのご案内

東海ろうきん 資料編

2010 DISCLOSURE

組織図
2010年7月1日現在



役員一覧

2010年6月25日現在



理事長
堀下 猛
(員外・常勤・代表理事)



副理事長
武田 康郎
(員外・常勤・代表理事)



専務理事
小野 敬
(員外・常勤・代表理事)



常務理事
飯田 和利
(員外・常勤)



常務理事
鈴木 久司
(員外・常勤)



常勤理事
小林 実
(員外・常勤)



常勤理事
古澤 成規
(員外・常勤)



常勤理事
鷹羽 幸弘
(員外・常勤)

理事

- | | |
|------------------------|----------------------------|
| 天野 隆 (近畿日本鉄道労働組合名古屋支部) | 棚橋 孝二 (富士通VLSI労働組合) |
| 伊藤 久志 (NTN労働組合桑名支部) | 斗内 利夫 (UIゼンセン同盟愛知県支部) |
| 大久保 彰 (名古屋鉄道労働組合) | 富田 耕二 (岐阜市職員労働組合連合会) |
| 太田 富士雄 (東ソー労働組合四日市支部) | 野下 洋資 (日立製作所労働組合横浜支部岐阜分会) |
| 奥野 則男 (名古屋交通労働組合) | 野村 由己 (大同特殊鋼労働組合連合会) |
| 小田 正亮 (東芝労働組合四日市支部) | 舟口 憲雄 (西濃運輸労働組合) |
| 加賀 幸一 (愛知県教員組合) | 三村 琢 (日本ガイシ労働組合) |
| 春日部 美則 (イノアック労働組合) | 宮本 正一 (全国本田労働組合連合会三重地方協議会) |
| 古海 盛昭 (全トヨタ労働組合連合会) | 宮本 増 (員外・弁護士) |
| 清水 浩之 (NTT労働組合東海総支部) | 渡邊 克己 (CKD労働組合) |
| 高田 勝之 (太平洋工業労働組合) | 度会 章仁 (日本労働組合総連合会愛知県連合会) |

監事

- | | |
|--------------------|----------------------|
| 安藤 英則 (員外・常勤) | 畑 慎一 (UIゼンセン同盟岐阜県支部) |
| 愛甲 和弘 (トヨタ自動車労働組合) | 細井 篤志 (三重県教職員組合) |
| 青木 弘雄 (員外) | |

●代表理事・常勤役員の兼職の状況
労働金庫法第35条(兼職又は兼業の制限)第1項の「内閣総理大臣および厚生労働大臣の認可」を受けて兼職を行っている常勤役員等はありません。

東海ろうきんの概要

(2010年3月31日現在)

理事長	堀下 猛
本店	愛知県名古屋市中区新栄一丁目7番12号
創立	1952年10月
出資金	53億円
店舗数	44店舗(バーチャル店舗含む)
従業員数	641名
会員数	6,401会員 (うち団体会員数3,367会員)
間接構成員数	1,045,681人

◆職員の状況

区分	2008年度末	2009年度末
一般職員(人)	627	632
その他従業員(人)	—	—
合計(人)	627	632
平均年齢	40歳 10月	40歳 11月
平均勤続年数	19年 1月	18年 9月
平均給与月額	429千円	443千円

(注)1.職員および従業員には、常勤の職員等を記載し、臨時の職員および嘱託は含まれておりません。
2.平均年齢、平均勤続年数、平均給与月額は、それぞれ単位未満を切り捨てて表示しております。
3.平均給与月額は、賞与を除く3月中の平均給与月額です。

◆役員に対する報酬

(単位:千円)

区分	当期中の報酬支払額	総会等で定められた報酬限度額
理事	130,188	月額 13,000
監事	16,560	月額 2,000
合計	146,748	月額 15,000

上記の他、理事に2,822千円、監事に234千円の退職慰労金を支払いました。

◆あゆみ

(2010年7月1日現在)

~1999



1952年 愛知労金の最初の拠点

1952年(昭和27年)

- 9月 信用協同組合愛知県労働金庫創立総会
- 10月 営業開始
〔名古屋市中区南伊勢町〕

1953年(昭和28年)

- 3月 信用協同組合三重県労働金庫創立総会
- 5月 営業開始
- 10月 労働金庫法施行

1954年(昭和29年)

- 4月 労働金庫法施行により、組織変更し「愛知労働金庫」と改称
〔三重県労働金庫〕と改称

1955年(昭和30年)

- 2月 岐阜県労働金庫創立総会
- 4月 営業開始
- 7月 全国ろうきん設立完了

1956年(昭和31年)

- 5月 本店を移転
〔名古屋市中村区内屋敷町〕

1958年(昭和33年)

- 4月 愛知労済創立

1959年(昭和34年)

- 10月 伊勢湾台風災害対策特別融資取扱

1960年(昭和35年)

労金運動10周年中央集会

1963年(昭和38年)

- 9月 愛知住宅生協創立

1966年(昭和41年)

- 2月 本店、「金山センタービル」に移転

1967年(昭和42年)

- 10月 「労働金庫の基本理念」決定

1969年(昭和44年)

- 7月 愛知労福協創立

1972年(昭和47年)

- 1月 財形「虹の預金」取扱開始

1974年(昭和49年)

- 12月 全国労金預金残高1兆円突破

1975年(昭和50年)

- 12月 事務センターを設置

1978年(昭和53年)

- 2月 「ろうきん教育ローン」全国統一発売

1979年(昭和54年)

- 6月 労金連合会、テレックスオンライン開始

1980年(昭和55年)

愛知・静岡オンラインスタート
(9月:普通預金、1981年2月:定期預金)

1981年(昭和56年)

- 6月 新型期日指定定期預金「ワイド定期」発売

1984年(昭和59年)

為替オンラインスタート
(1月:系統内、8月:系統外)

1985年(昭和60年)

- 6月 ROCS(全国労金のCDオンライン)稼働
- 10月 自由金利型定期預金発売

1986年(昭和61年)

- 5月 「カーライフローン」発売

1987年(昭和62年)

- 5月 「マイプラン」発売
- 10月 融資変動金利制導入
(株)愛知労金サービス設立
(現東海労金サービス)

1988年(昭和63年)

- 8月 ANS(県内相銀・農協とのCDオンライン)稼働

1989年(平成元年)

- 4月 「生き活きローン」発売
- 8月 相談センター開設

1990年(平成2年)

- 5月 全国労金統一オンラインシステム稼働
- 9月 MICS(全国キャッシュサービス)参加

1993年(平成5年)

- 6月 定期預金金利完全自由化

1994年(平成6年)

- 10月 預金金利完全自由化

1995年(平成7年)

- 4月 固定金利選択型ローン発売

1996年(平成8年)

- 5月 本店・新栄(現 東海労金本店)に移転

1997年(平成9年)

- 1月 インターネットホームページ開設
- 4月 新キャラクター「ロッキー」登場
- 5月 ろうきん新理念制定

1998年(平成10年)

- 12月 勤労者生活支援融資制度取扱開始

1999年(平成11年)

- 1月 郵便貯金オンライン提携開始
- 8月 投資信託窓口販売開始

2000~

2000年(平成12年)

- 3月 デビットカードサービス開始
- 10月 東海労働金庫発足

2001年(平成13年)

- 9月 NPO事業サポートローン発売

2002年(平成14年)

- 2月 NPO寄付システムスタート
本店ビルISO14001認証取得
- 4月 ふれ愛エース預金取扱開始
- 6月 R&I((株)格付投資情報センター)より格付「A-」を取得

2003年(平成15年)

- 4月 エコハウスローン発売
- 5月 ふれ愛定期預金発売
- 6月 預金残高1兆円突破

2004年(平成16年)

- 4月 ATM手数料全額キャッシュバック
口座保有者全員に拡大
- 6月 セブン銀行との提携開始
- 7月 35年固定金利住宅ローン発売
- 7月 R&I((株)格付投資情報センター)格付「A」へ格上げ

2005年(平成17年)

- 1月 新潟県「中越地震応援定期」発売
- 3月 決済用預金取扱開始
- 4月 個人情報保護法完全施行
- 10月 普通預金(無通帳型)発売

2006年(平成18年)

- 2月 ろうきんWebお知らせサービス取扱開始
預貯金者保護法施行
- 4月 東海ろうきんネットローン発売
- 8月 育児支援ローン発売
NPOインターンシップ制度開始
- 9月 融資残高1兆円突破(証券化分含む)

2007年(平成19年)

- 1月 ろうきんオンラインシステム全国一本化完了
- 4月 資産運用プランⅠ&Ⅱ発売
- 9月 金融商品取引法等施行

2008年(平成20年)

- 3月 キャッシュカード等発行処理全国一元化
西日本DS移行
- 9月 イオン銀行との提携開始
- 12月 就職安定資金融資制度取扱開始

2009年(平成21年)

- 1月 資産運用プランⅢ&Ⅴ発売
- 3月~7月 全国一斉生活応援運動強化月間の取組
- 3月 勤労者支援融資「ささえ愛」発売
- 6月 新生活支援特別融資制度「ささえ愛・返済金」発売
- 9月 来店不要型ネットローンの発売
岐阜県庁前ろうきんプラザオープン

2010年(平成22年)

- 1月 津支店移転オープン
- 5月 「環境保全定期」発売
名古屋北支店移転オープン

信頼と安心への取り組み

東海ろうきんのご案内

東海ろうきん 資料編

2010 DISCLOSURE



ありがとうの10年、そして未来へ。

「これまで」「今も」「これから」お客様の知恵袋として頑張ります。

