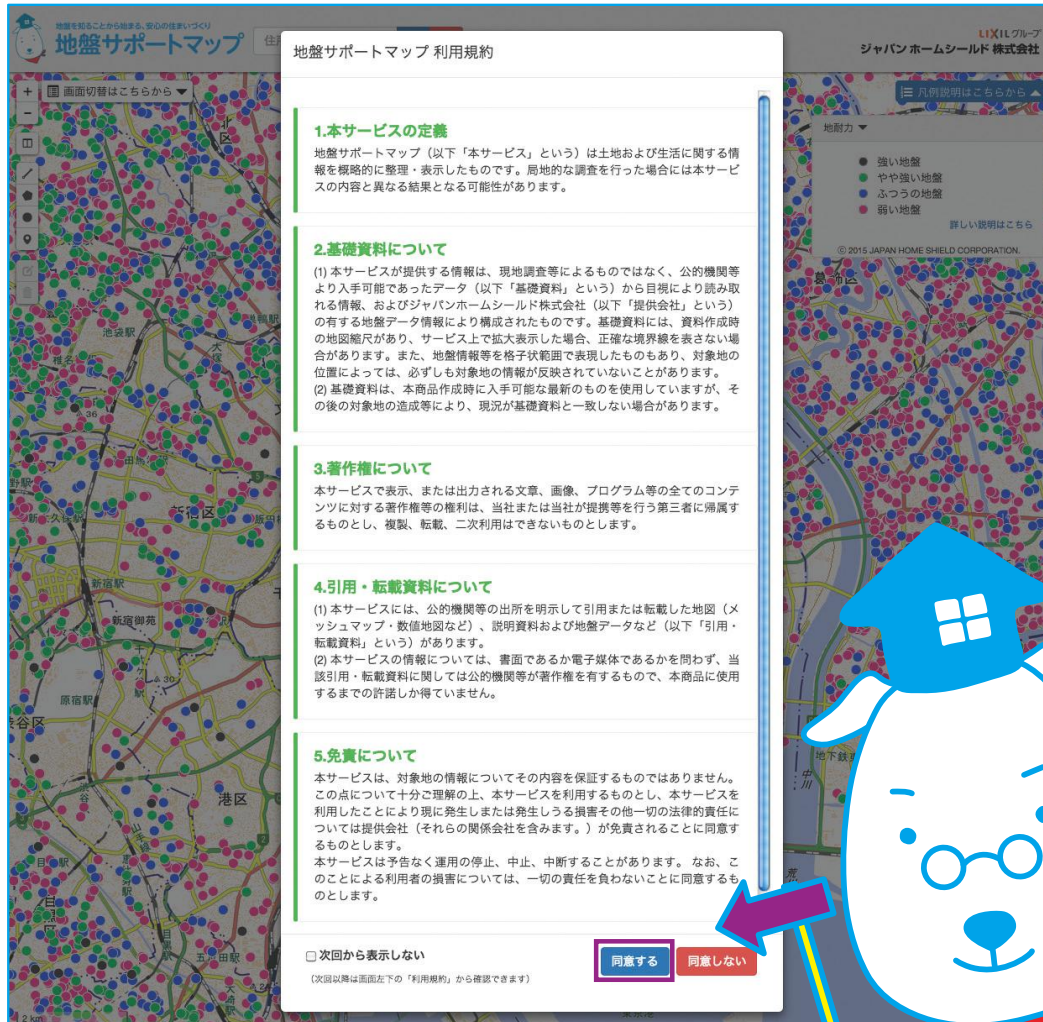


「地盤サポートマップ」の使い方



地盤サポートマップ 利用規約

1.本サービスの定義

地盤サポートマップ（以下「本サービス」という）は土地および生活に関する情報を概略的に整理・表示したものです。局地的な調査を行った場合には本サービスの内容と異なる結果となる可能性があります。

2.基礎資料について

(1) 本サービスが提供する情報は、現地調査等によるものではなく、公的機関等より入手可能であったデータ（以下「基礎資料」という）から目視により読み取れる情報、およびジャパンホームシールド株式会社（以下「提供会社」という）の有する地盤データ情報により構成されたものです。基礎資料には、資料作成時の地図縮尺があり、サービス上で拡大表示した場合、正確な境界線を表さない場合があります。また、地盤情報等を格子状範囲で表現したのもあり、対象地の位置によっては、必ずしも対象地の情報が反映されていないことがあります。
(2) 基礎資料は、本商品作成時に入手可能な最新のものを使用していますが、その後の対象地の造成等により、現況が基礎資料と一致しない場合があります。

3.著作権について

本サービスで表示、または出力される文章、画像、プログラム等の全てのコンテンツに対する著作権等の権利は、当社または当社が提携等を行う第三者に帰属するものとし、複製、転載、二次利用はできないものとします。

4.引用・転載資料について

(1) 本サービスには、公的機関等の出所を明示して引用または転載した地図（メッシュマップ・数値地図など）、説明資料および地盤データなど（以下「引用・転載資料」という）があります。
(2) 本サービスの情報については、書面であるか電子媒体であるかを問わず、当該引用・転載資料に関しては公的機関等が著作権を有するもので、本商品に使用するまでの許諾しか得ていません。

5.免責について

本サービスは、対象地の情報についてその内容を保証するものではありません。この点について十分ご理解の上、本サービスを利用するものとし、本サービスを利用したことにより現に発生または発生しうる損害その他一切の法的責任については提供会社（それらの関係会社を含みます。）が免責されることに同意するものとします。
本サービスは予告なく運用の停止、中止、中断することがあります。なお、このことによる利用者の損害については、一切の責任を負わないことに同意するものとします。

次回から表示しない
（次回以降は画面左下の「利用規約」から確認できます）

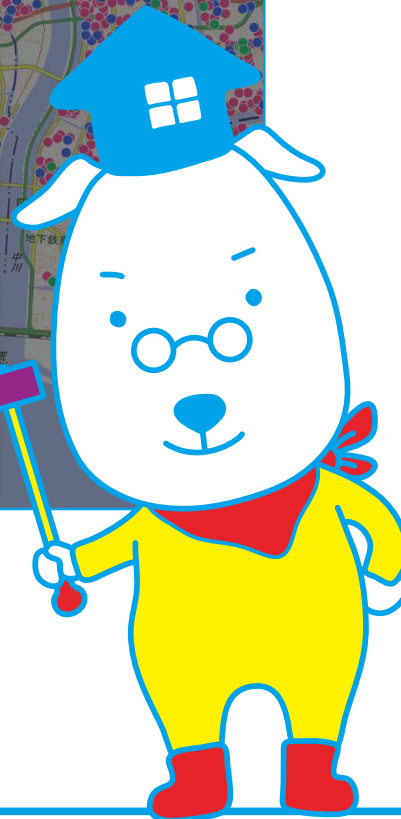
みなさん、こんにちは。
ぼくの名前は、ジャパわんです。

このページでは、
『地盤サポートマップ』の使い方を
説明していきます。

まずはじめに、
利用規約をご確認ください。
同意していただくとマップを
見ることができます。

『地盤サポートマップ』とは？

Web上で日本全国の地盤情報がわかるサービスです。ジャパンホームシールドの地盤調査データを地図上におとしこみビジュアル化しました。他にも、生活情報、航空写真、防災情報など様々な情報を閲覧できます。



基本操作を確認しよう！

住所を入力して、地図上に知りたい情報を表示することができます。

【画面切替】

クリックすると、メニューの表示・非表示が切り替わります。

【住所検索バー】

住所を入力すると家のマークとその周辺地図が表示されます。

【操作ボタン】



拡大縮小

二画面表示

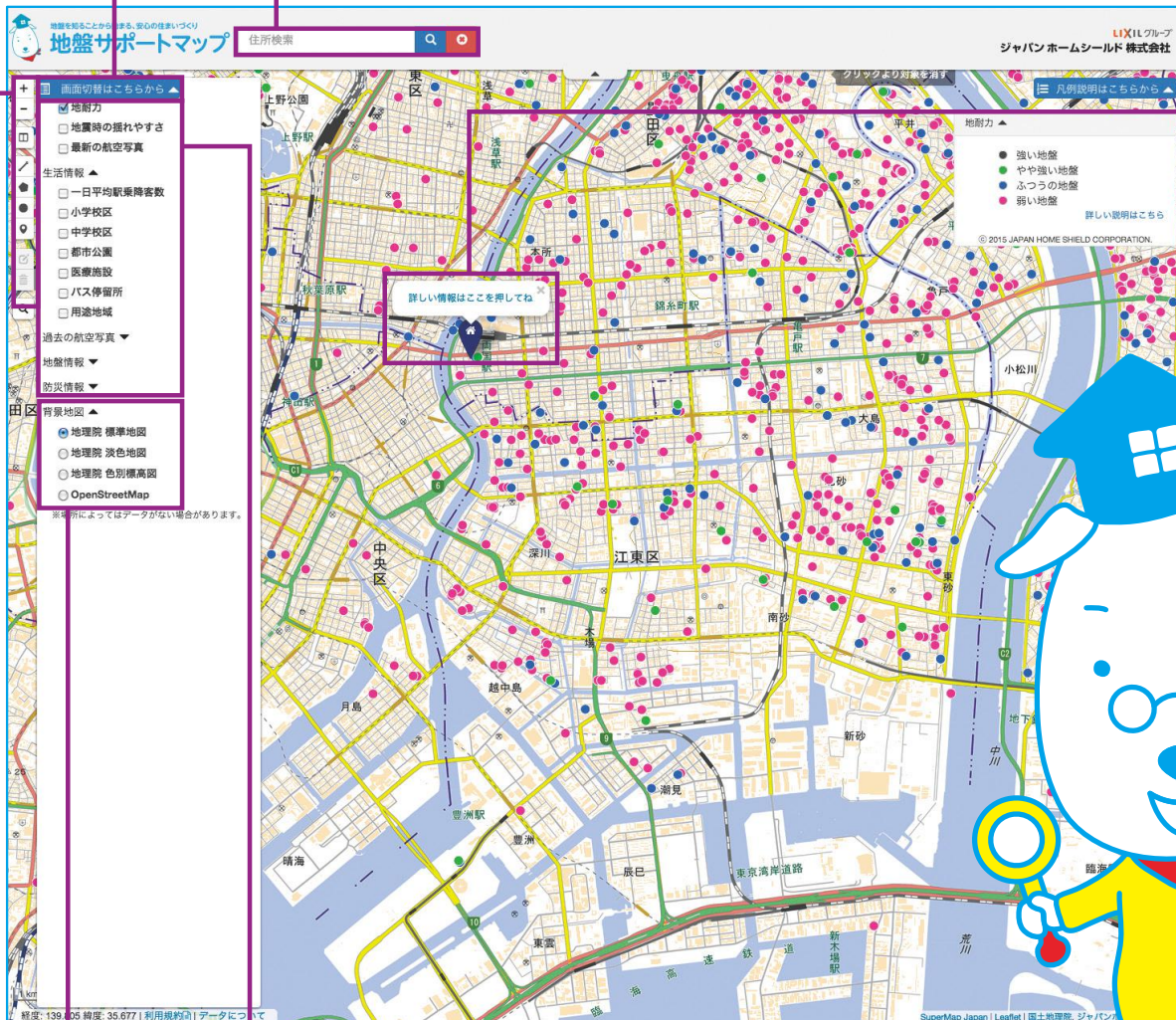
図形を描いて距離や面積を測る

マーカーを置く

図形の編集

図形の削除

What's地盤



【マーク】

地図上を右クリックするとマークが移動します。
※タブレット・スマホは長押しでマークが移動します。

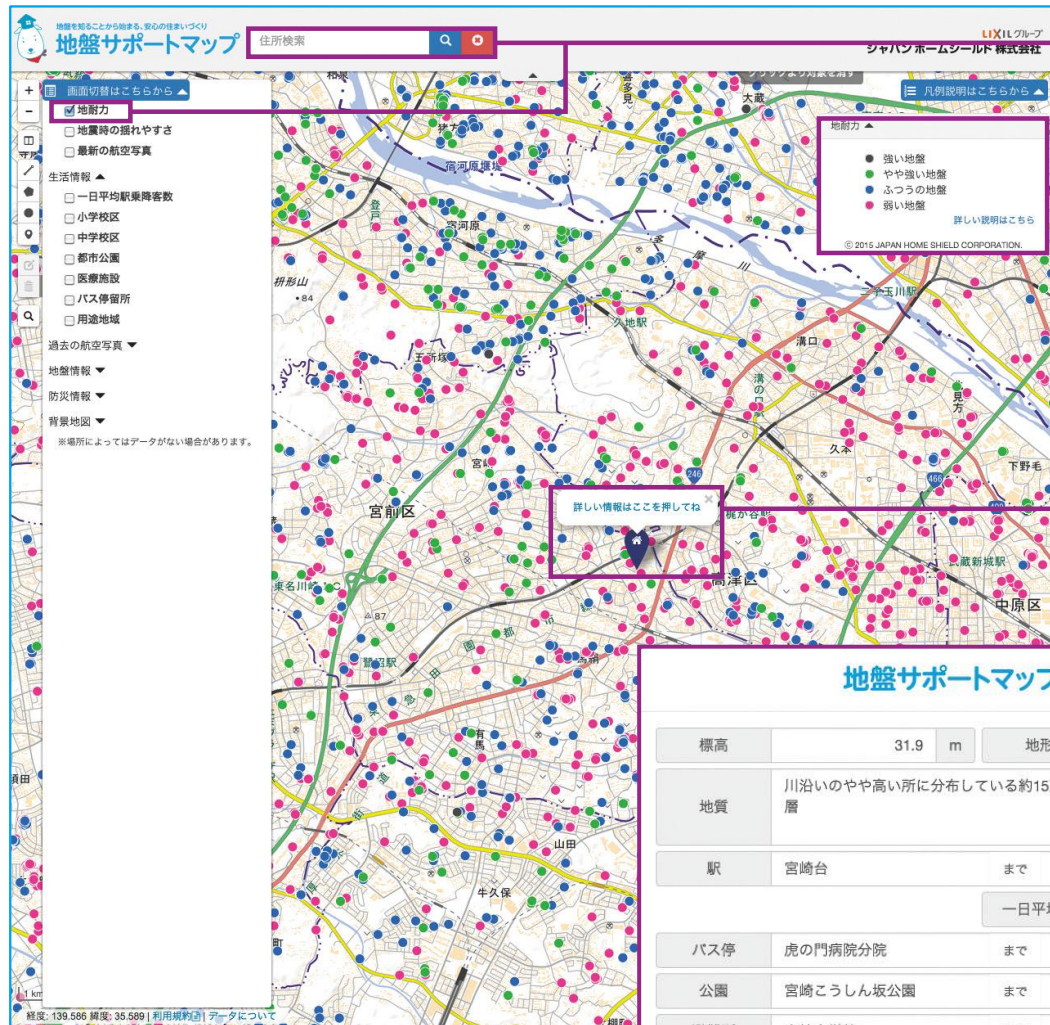
ごんごん
調べてみようー！

知りたい情報にチェックを入れると画面が切り替わります。
チェックを消したい場合は、再度クリックしてください。

背景となる地図を選べます。

地盤の強さ(地耐力)を調べてみよう!

ジャパンホームシールドの過去の地盤調査データから、地耐力を調べることができます。



① 調べたい住所を検索し、地耐力にチェックを入れると4色のアイコンで地盤の強さが表示されます。

② 「詳しい説明はこちら」をクリックすると、地盤の強さの考え方が表示されます。

③ 吹き出しをクリックすると、さらに詳しい土地情報が表示されます。

地盤サポートマップfor U

標高	31.9 m	地形	谷底低地
地質	川沿いのやや高い所に分布している約15万年前~7万年前に形成された段丘層		
駅	宮崎台	まで	541 m
		一日平均乗降客数	45,128 人
バス停	虎の門病院分院	まで	201 m
公園	宮崎こうしん坂公園	まで	252 m
避難所	宮崎中学校	まで	137 m
浸水の可能性	-	地震時の揺れやすさ	やや揺れやすい
液状化の可能性	やや高い	土砂災害の可能性	なし

レポートを作成する 閉じる



地盤サポートマップfor U

住所: 高津区
 地形: 谷底低地
 地質: 川沿いのやや高い所に分布している約15万年前~7万年前に形成された段丘層
 標高: 31.9m

生活情報

駅	宮崎台	まで	541 m
一日平均乗降客数	45,128 人		
バス停	虎の門病院分院	まで	201 m
公園	宮崎こうしん坂公園	まで	252 m
避難所	宮崎中学校	まで	137 m

防災情報

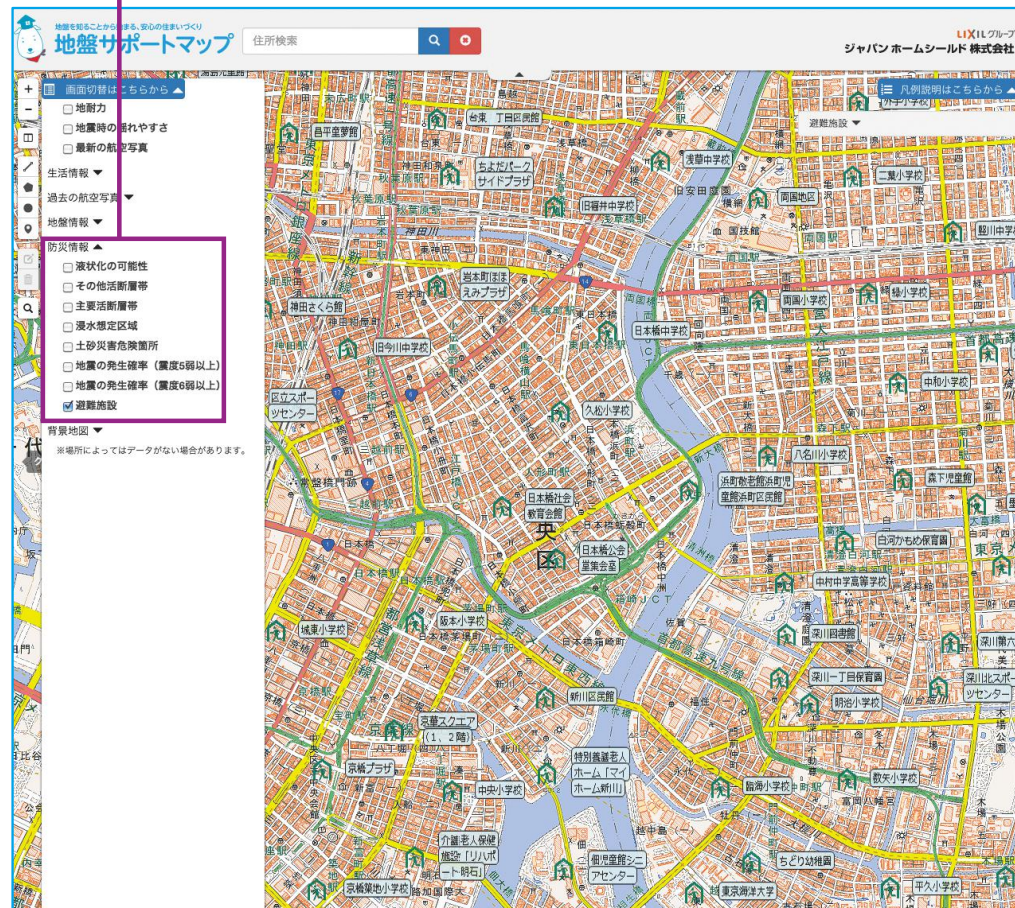
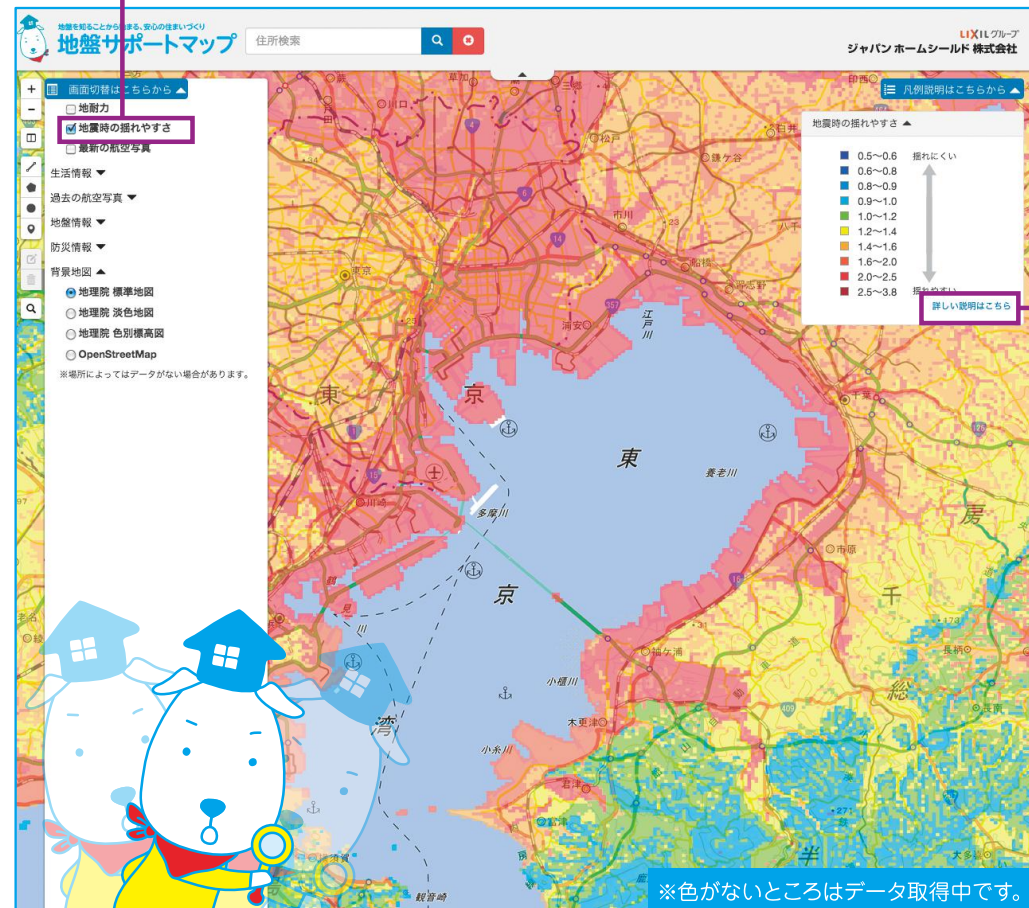
地震時の揺れやすさ: やや揺れやすい
 液状化の可能性: やや高い
 土砂災害の可能性: なし

地盤を知るから始まる。安心の住まいづくり!
 しっかり調査 信頼の第三者解析 安心の品質保証

JAPAN HOME SHIELD

地形から、地震時の揺れやすさを調べることができます。避難施設の場所も調べておきましょう。

地震時の揺れやすさにチェックを入れると、揺れやすさが色別に表示されます。避難施設にチェックを入れると、避難施設マークが表示されます。



「詳しい説明はこちら」をクリックすると揺れやすさの判定についての説明が表示されます。

青ければ揺れにくく、赤ければ揺れやすいことを表します。



揺れにくい←

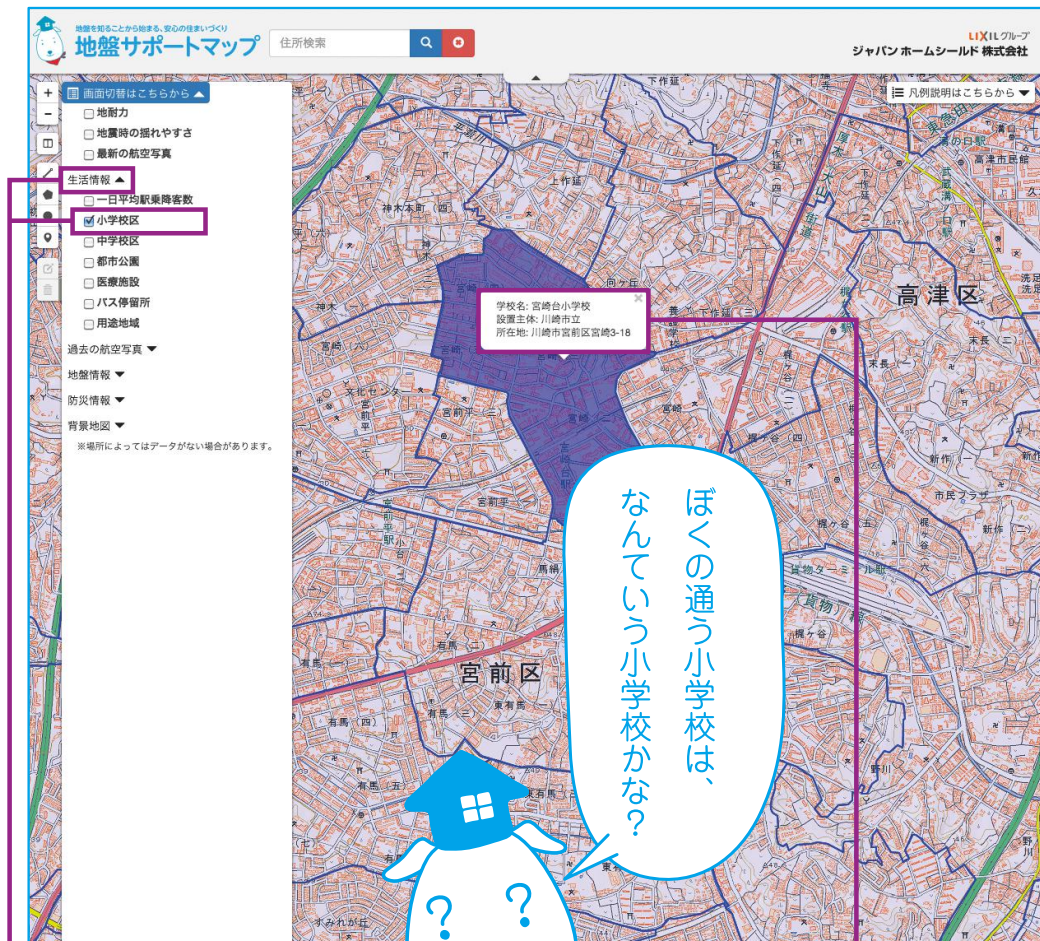
→揺れやすい

災害時の集合場所を
家族と決めておこう!

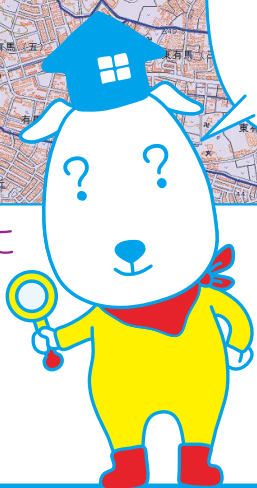


校区や距離を調べることができます。

小学校校区を調べてみよう!

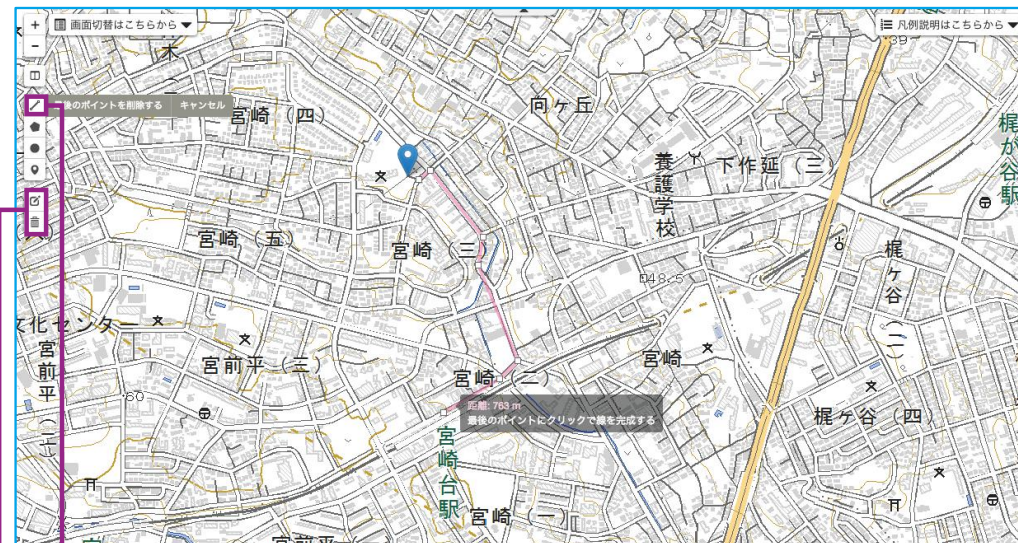


生活情報の小学校区にチェックを入れると、区域が表示されます。



知りたい場所を左クリックすると、学校名や所在地が表示されます。

距離を調べてみよう!



地図上に線を引くと距離が表示されます。



線や多角形の形を変えることができます。



図形を消すことができます。ゴミ箱マークをクリックしてから図形をクリック。「消す」を押して確定させます。



過去と最新の航空写真を二画面に並べて、土地の移り変わりを調べることができます。

① 二画面表示を選択します。

② 調べたい年代にチェックを入れます。



旧版地形図(明治～昭和初期の地形図)と比べても面白いよ！



舞浜周辺の土地は
昔、海だったんだね！



旧版地形図

最新航空写真

防災に役立つ様々な自然災害情報を調べることができます。

液状化の可能性を調べてみよう!

地盤サポートマップ 住所検索

LIXILグループ
ジャパンホームシールド株式会社

画面切替はこちらから

- 地耐力
- 地震時の揺れやすさ
- 最新の航空写真

生活情報

過去の航空写真

地盤情報

防災情報

- 液状化の可能性
- その他活断層帯
- 主要活断層帯
- 浸水想定区域
- 土砂災害危険箇所
- 地震の発生確率(震度6弱以上)
- 地震の発生確率(震度6弱以上)
- 避難施設

背景地図

※場所によってはデータがない場合があります。

液状化の可能性

非常に低い

- 台地
- 丘陵
- 山地

低い

- 扇状地
- 砂丘

やや高い

- 自然堤防
- 後背湿地
- 砂州
- 三角洲
- 干拓地
- デルタ型谷底平野

高い

- 埋立地
- 旧河道
- 砂丘間低地

詳しい説明はこちら

避難施設などの
他の情報も
チェックして
災害に備えよう!

青ければ液状化の可能性が低く、赤ければ高いことを表します。



低い←

→高い

浸水が想定される区域を調べてみよう!

地盤サポートマップ 住所検索

LIXILグループ
ジャパンホームシールド株式会社

画面切替はこちらから

- 地耐力
- 地震時の揺れやすさ
- 最新の航空写真

生活情報

過去の航空写真

地盤情報

防災情報

- 液状化の可能性
- その他活断層帯
- 主要活断層帯
- 浸水想定区域
- 土砂災害危険箇所
- 地震の発生確率(震度6弱以上)
- 地震の発生確率(震度6弱以上)
- 避難施設

背景地図

※場所によってはデータがない場合があります。

浸水の深さ

- 0.5m未満
- 0.5m以上1.0m未満
- 1.0m以上2.0m未満
- 2.0m以上5.0m未満
- 5.0m以上

詳しい説明はこちら

色が濃いほど、深い浸水が想定されます。



浅い←

→深い