

Reflection: 返礼

榎倉康二へ

Reflection: In Return to Koji Enokura

池内品子、鵜飼美紀、白井美穂、豊嶋康子、日比野ルミ、福田尚代、安田佐智種、榎倉康二

会場・会期

① 秋山画廊 AKIYAMA GALLERY

2015年10月1日(木) ~ 25日(日) 12時 ~ 19時 東京都渋谷区千駄ヶ谷 3-7-6 <http://akiyama-g.com>

※月曜休廊 白井・豊嶋・日比野・福田作品を展示

② スペース23°C Gallery Space 23°C

2015年10月2日(金) ~ 25日(日) 12時 ~ 18時 東京都世田谷区中町 2-17-23 <http://space23c.com>

※月・火・水曜休廊 全作家作品を展示

③ gallery21yo-j

2015年10月8日(木) ~ 25日(日) 13時 ~ 18時 東京都世田谷区等々力 6-24-11 <http://gallery21yo-j.com>

※月・火・水曜休廊 池内・鵜飼・安田作品を展示

★座談会&オープニングパーティー★

2015年10月9日(金)……………会場: ②スペース23°C

▶18時~ 出品作家による座談会 進行: 神山亮子 ▶19時~ オープニングパーティー

主催 | Reflection: 返礼—榎倉康二へ展実行委員会 企画協力 | 神山亮子

助成 | NOMURA 野村財団、公益財団法人朝日新聞文化財団

協賛 |  COEDO

協力 | 東京藝術大学油画研究室、佐竹ガラス株式会社、explosion tokyo

問い合わせ | reflection.koji.enokura@gmail.com

WEB | <http://reflectionkoji.enokura.wordpress.com>

Reflection: In Return to Koji Enokura

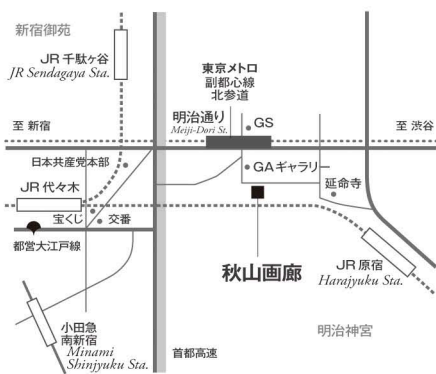
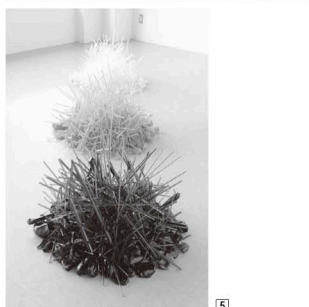
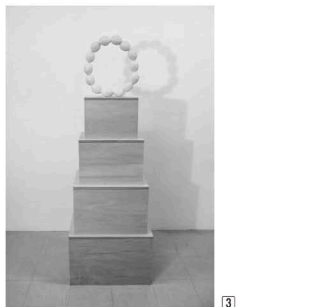
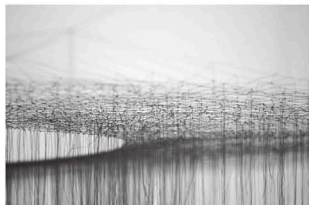
WEB <http://reflectionkojenokura.wordpress.com>

- 1 池内品子 Akiko Ikeuchi
Knotted Thread-Red-h120cm 2009 *参考作品
- 2 鶴飼美紀 Miki Ukai
Untitled 2000 *参考作品
- 3 白井美穂 Mio Shirai
Lemon Song 2015
- 4 豊嶋康子 Yasuko Toyoshima
収納スペース 2015
- 5 日比野ルミ Rumi Hibino
光の歌「土」 2013 *参考作品
- 6 福田尚代 Naoyo Fukuda
袖の涙、あるいは塵をふりつもらせるための場所 2015
- 7 安田佐智穂 Sachigusa Yasuda
Wednesday, 12/17/2014 2:19PM 2015
- 8 榎倉康二 Koji Enokura
予兆-柱・肉体 (P.W.-No.46) 1972

「Reflection: 返礼-榎倉康二へ」は、現代美術に多大な影響を残した作家・榎倉康二(1942.9.5)と、彼が東京藝術大学の油画科第2研究室で指導した1960年代生まれの作家による展覧会です。

榎倉康二は、人の意識と外界とのリアルな感応や、事物と外部空間との関係性を、自らの身体を触媒として、常に追求していました。その活動は、度々関連して語られる「もの派」という文脈では捉えきれない広がりを持っており、現在も多くの作家たちの参照点となっています。

没後20年を迎えるこの秋、榎倉康二の作品のもとに、7人の女性作家の最新作が集まっています。榎倉のアトリエ予定地を改装したギャラリーであるスペース23°Cと、榎倉と親交のあった2つのギャラリー、秋山画廊と gallery21yo-j が、会場となります。作家たちが真摯に表現の原点を見つめ直す、また榎倉康二を再考するこの機会に、ぜひお立ち会ってください。



1 秋山画廊 AKIYAMA GALLERY
2015年10月1日(木) ~ 25日(日) 12時~19時
※月曜休廊 白井・豊嶋・日比野・福田作品を展示
東京都渋谷区千駄ヶ谷3-7-6 Tel: 03-3401-9505
<http://lakiyama-g.com>

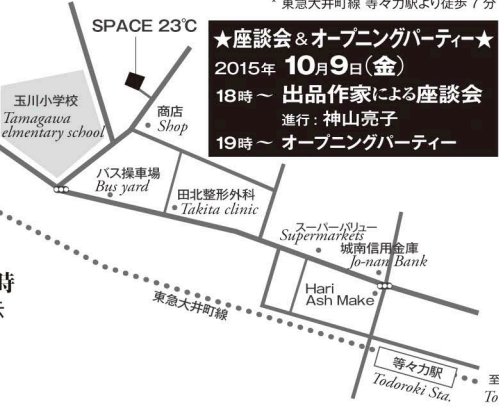
* JR 山手線・中央線各駅・総武線 代々木駅西口より徒歩 10分
* 都営大江戸線 代々木駅 (A2 出口) より徒歩 10分
明治通りを原宿方面へ向かい「千駄ヶ谷3 西交差点」(サブウェイ角) を右に入り、GA ギャラリーをすぎ突当り左に曲がり右手
* 東京メトロ副都心線 北参道駅 (出口1・2) より徒歩 5分
「千駄ヶ谷3 西交差点」で明治通りを渡り、そのまま直進 (サブウェイ右手角) し、GA ギャラリーをすぎ突当り左に曲がり右手



4 東京藝術大学 上野校地 中央棟2階 第3講義室
東京都台東区上野公園 12-8 <http://www.geidai.ac.jp>

* JR 上野駅・鶯谷駅 下車 徒歩 10分
* 東京メトロ 銀座線・日比谷線 上野駅 下車 徒歩 15分
* 東京メトロ 千代田線・根津駅 下車 徒歩約 10分
* 京成電鉄 京成上野駅 下車 徒歩 15分
* 都営バス 上26系統 (亀戸→上野公園) 谷中バス停 下車 徒歩約 3分
* 台東区循環バス 東西めぐりん 東京芸術大学バス停 下車 徒歩 3分

2 スペース23°C Gallery Space 23°C
2015年10月2日(金) ~ 25日(日) 12時~18時
※月・火・水曜休廊 全作家作品を展示
東京都世田谷区中町2-17-23 Tel: 03-3701-5272
<http://space23c.com>



★座談会 & オープニングパーティー★
2015年10月9日(金)
18時 ~ 出品作家による座談会
進行: 神山亮子
19時 ~ オープニングパーティー



3 gallery21yo-j

2015年10月8日(木) ~ 25日(日) 13時~18時
※月・火・水曜休廊 池内・鶴飼・安田作品を展示
東京都世田谷区等々力 6-24-11 Tel: 03-3703-7498
<http://gallery21yo-j.com>

* 東急東横線・大井町線 自由が丘駅 正面出口 (ロータリー側) より徒歩 10分
* 東急大井町線 九品仏駅 より徒歩 8分
* JR 目黒線 西口 東急バス 4番のりば
【黒02・二子玉川駅ゆき】産能大前バス停 下車 より徒歩 3分

★ 刊 行 物 ★
「Reflection: 返礼-榎倉康二へ」
(論考篇)
予 価: 300円
寄 稿: 神山亮子、熊谷伊佐子、粟田大輔
デザイン: 野村浩 (N/T WORKS)
発 行: Reflection: 返礼-榎倉康二へ展実行委員会

関連企画 シンポジウム 「時差の中の榎倉康二」 2015年10月12日(月・祝日) 14時~16時
会 場 ④東京藝術大学 上野校地 中央棟2階 第3講義室
パネリスト | 高山登 (美術家)、熊谷伊佐子 (美術評論家)、粟田大輔 (美術批評) モデレーター | 神山亮子 (美術史研究)

Reflection: 返礼-榎倉康二へ