

市 税 概 要

令和 4 年度



浦 添 市

もくじ

I	市の概要と人口	
1	市域	1
2	人口の推移	2
3	浦添市行政機構図	3
4	税にたずさわる職員と事務分掌	5
II	浦添市の財政	
1	令和3年度 一般会計予算・決算	6
2	一般会計歳入決算財源別年度比較	7
3	令和4年度 一般会計当初予算	8
III	市税総括	
1	市税の調定額・収入済額	9
2	年度・税目別 調定額の推移	10
3	市税年度別収入状況	12
4	令和3年度 市税当初予算・決算状況	14
5	市税の市民負担状況	16
IV	市民税	
1	年度別納税義務者数	17
2	個人市民税の課税状況	18
3	法人市民税の課税状況	20
V	固定資産税・交付金	
1	土地・家屋の状況	21
2	家屋	22
3	土地	23
4	償却資産	24
5	国有資産等所在市町村交付金	25
VI	軽自動車税・市たばこ税・入湯税	
1	軽自動車税(環境性能割)に関する調	26
2	軽自動車税(種別割)に関する調	26
3	市たばこ税年度別課税状況	29
4	入湯税の年度別課税状況	29
VII	収納	
1	市税の収納状況	30
VIII	その他	
1	徴税費に関する調	33
2	令和4年度 市税一覧表	34
3	税率の変遷	35
4	令和4年度 所得控除表	37
5	税務関係証明の交付状況	38
IX	市税の概要	
1	市税の主な使いみち	39
2	市税は納期内に納めましょう	40

I 市の概要と人口

1 市 域

総面積 19.44 km²

総人口 115,112 人

世帯数 52,117 世帯

一世帯当り 2.21 人

(令和4年3月末現在)

面積内訳

宅地	7,922,294 m ²
畑	426,261 m ²
原野	890,815 m ²
その他	8,884,282 m ²

※令和4年度土地に関する概要調書より

市の位置

東端 : 東経 127° 45' 11" 【西原】

西端 : 東経 127° 40' 08" 【伊奈武瀬】

南端 : 北緯 26° 14' 00" 【経塚】

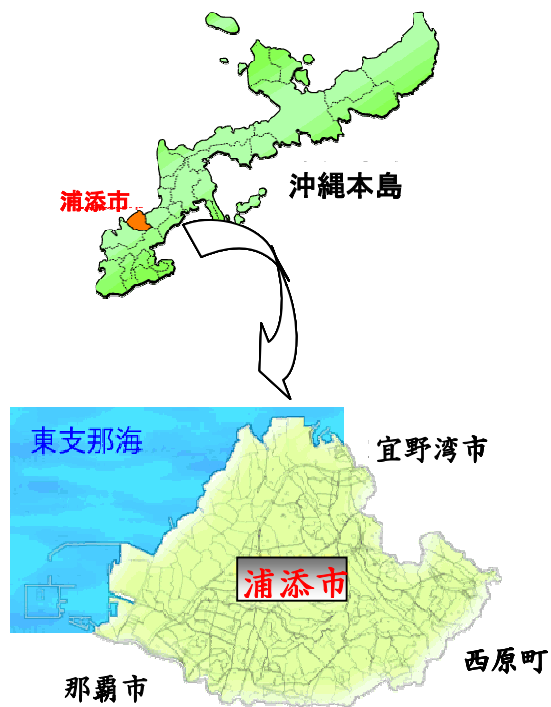
北端 : 北緯 26° 16' 29" 【牧港】

市庁舎の位置

東経 127° 43' 19"

北緯 26° 14' 45"

※ 資料 国土地理院
「日本の東西南北端点の経度緯度」より



2 人口の推移

各年度の3月末現在

区分 年度	人口(人)			前年度 人口増 減率 (%)	世帯数	一世帯 当り人員	1平方キロメートルあたり		市域面積 (km ²)
	総数	男	女				世帯	人員	
平成29年度	113,447	55,192	58,255	0.00	48,633	2.33	2,496.6	5,823.8	19.48
平成30年度	114,059	55,490	58,569	0.54	49,724	2.29	2,552.6	5,855.2	19.48
令和元年度	114,830	55,895	58,935	0.68	50,883	2.26	2,612.1	5,894.8	19.48
令和2年度	115,422	56,166	59,256	0.52	51,641	2.24	2,656.4	5,937.3	19.44
令和3年度	115,112	55,903	59,209	-0.27	52,117	2.21	2,680.9	5,921.4	19.44

浦添市行政機構図(令和4年4月1日現在)

※新設、名称変更等のある部署は で示した。

◎プロジェクトの設置・解散

解散	防災危機管理室
解散	里道・漬地事業推進室
設置	新型コロナウイルス非課税世帯等臨時特別給付金室

○課(室)及び係の新設

- ・ 防災危機管理係
- ・ 防災危機管理係

○課の名称変更

- ・ 新施設建設課 (旧:新グリーンセンター建設課)

○係の再編

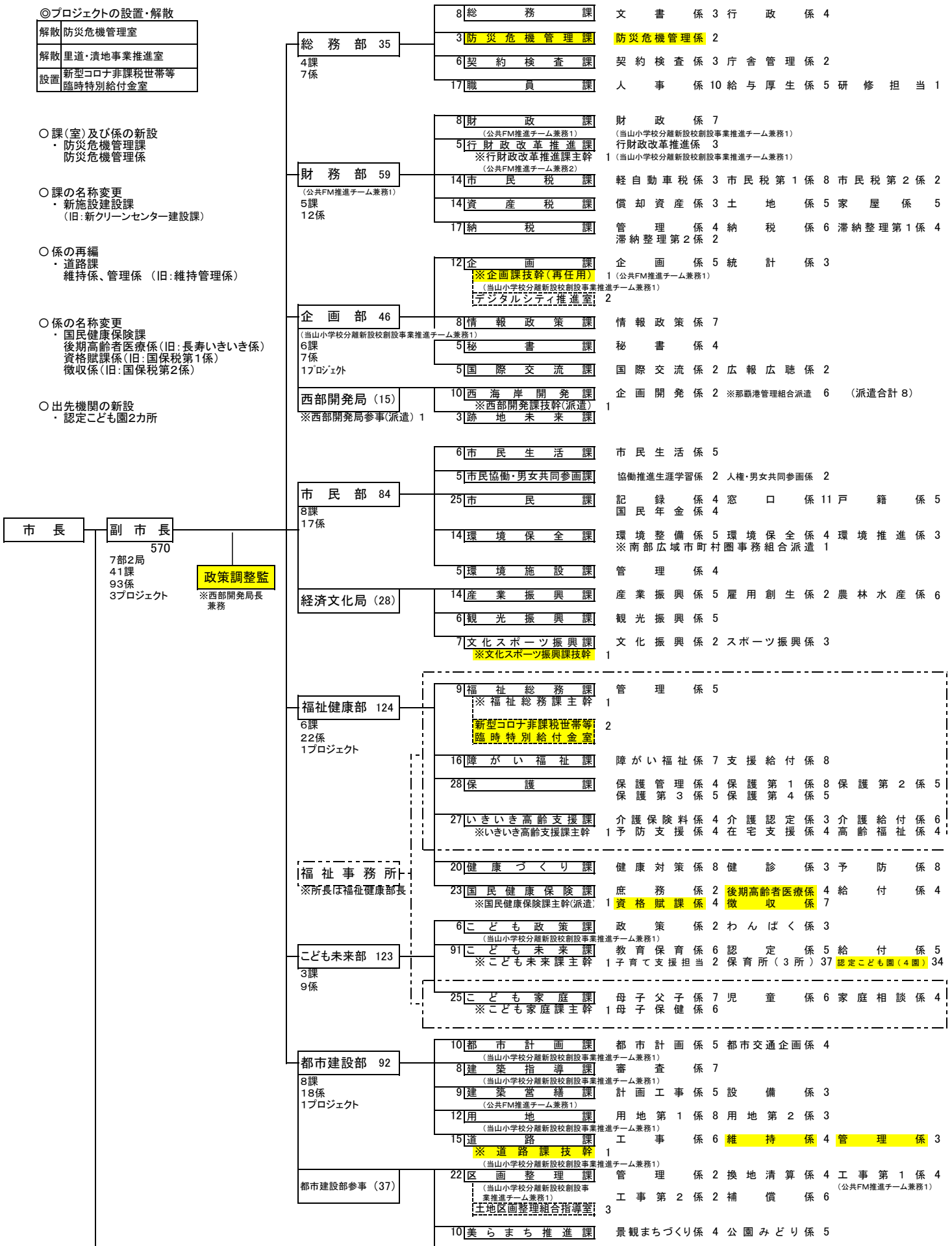
- ・ 道路課 維持係、管理係 (旧:維持管理係)

○係の名称変更

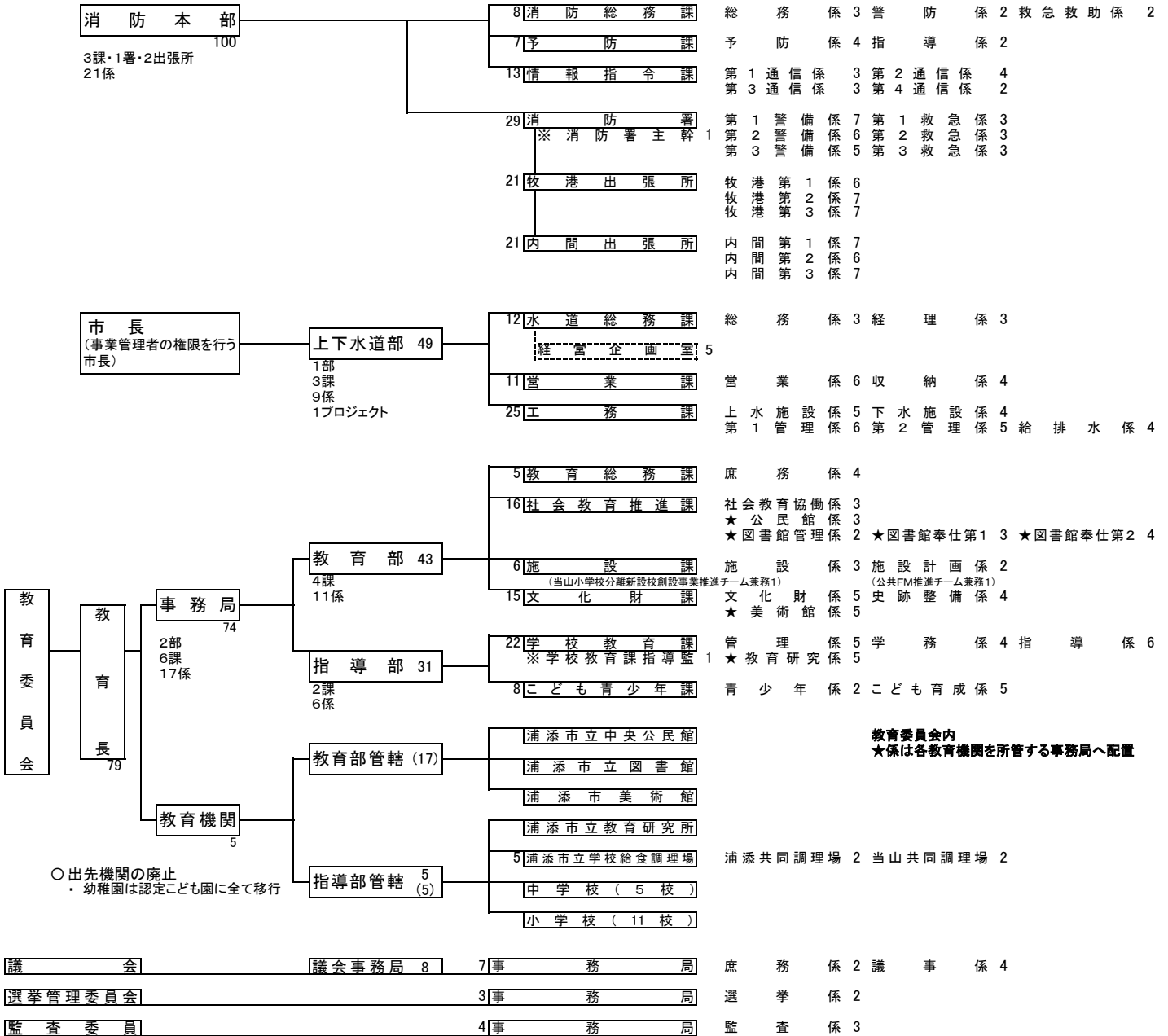
- ・ 国民健康保険課 後期高齢者医療係(旧:長寿いきいき係) 資格賦課係(旧:国保税第1係) 徴収係(旧:国保税第2係)

○出先機関の新設

- ・ 認定こども園2カ所



浦添市行政機構図(令和4年4月1日現在)

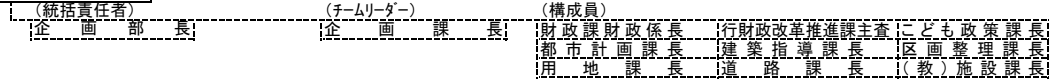


浦添市ワーキングチーム (兼務による庁内横断的組織)

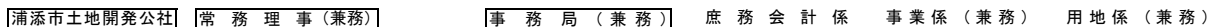
浦添市公共ファシリティマネジメント推進チーム



浦添市立当山小学校分離新設校創設事業推進チーム



外 郭 団 体 組 織 図



公益法人派遣・休職(組合専従・休職)

浦添市土地開発公社	1
土地区画整理組合	0
職員団体専従	0
休職	0
合計	1

	条例定数	実数
市長事務局	574	570
議会事務局	9	8
選挙管理委員会	3	3
監査委員事務局	4	4
教育委員会	83	79
消防職員	105	100
水道事業職員	52	49
合計	830	813
派遣・休職		1
		814

4 税にたずさわる職員と事務分掌

(令和4年4月1日現在)

課名	係名	課長	係長	一般職員	計	在課平均年数	事務分掌
市民税課	軽自動車税係		1	2	3	0.3	1. 個人の市県民税及び法人市民税の賦課に関する事 2. 軽自動車税の賦課に関する事 3. 市たばこ税に関する事 4. 入湯税の賦課に関する事 5. 原動機付自転車の標識交付に関する事 6. 所得及び固定資産に係る証明に関する事
	市民税第1係		1	6	7	1.9	
	市民税第1係主査		1		1	1	
	市民税第2係		1	1	2	3	
	市民税課長	1			1	1	
	計	1	4	9	14	-	
資産税課	償却資産係		1	2	3	2	1. 固定資産税の賦課に関する事 2. 固定資産課税台帳の閲覧に関する事 3. 土地価格等縦覧帳簿及び家屋価格等縦覧帳簿の縦覧に関する事 4. 土地・家屋現況図、地籍図等の閲覧に関する事 5. 国有資産等所在市町村交付金に関する事 6. 特別土地保有税に関する事
	家屋係		1	4	5	3.2	
	土地係		1	4	5	4.4	
	資産税課長	1			1	1	
	計	1	3	10	14	-	
納税課	管理係		1	3	4	1.3	1. 市税の徴収に関する事 2. 納税奨励、納税相談及び納税指導に関する事 3. 市税の過誤納金の還付及び充当に関する事 4. 市税の督促に関する事 5. 市税の滞納整理及び滞納処分に関する事 6. 徴収猶予及び換価猶予に関する事 7. 不納欠損処分に関する事 8. 納税証明に関する事
	納税係		1	5	6	2.6	
	滞納整理第1係		1	3	4	1	
	滞納整理第2係		1	1	2	2.5	
	納税課長	1			1	2	
	計	1	4	12	17	-	

Ⅱ 浦添市の財政

1 令和3年度 一般会計予算・決算

当初予算総額 525億円

歳入

(単位：千円、%)

款	科 目	当初予算額	構成比
1	市 税	16,316,752	31.08
2	地 方 譲 与 税	177,444	0.34
3	利子割、配当割及び株式等譲渡所得割交付金	46,796	0.09
4	法 人 事 業 税 交 付 金	160,612	0.31
5	地 方 消 費 税 交 付 金	2,353,440	4.48
6	環 境 性 能 割 交 付 金	13,773	0.03
7	国有提供施設等所在市町村助成交付金	486,283	0.93
8	地方交付税及び地方特例交付金	3,805,870	7.25
9	交通安全対策特別交付金	15,000	0.03
10	分担金及び負担金	285,502	0.54
11	使用料及び手数料	586,251	1.12
12	国 庫 支 出 金	13,211,418	25.16
13	県 支 出 金	6,232,764	11.87
14	財 産 収 入	280,733	0.53
15	寄 附 金	301,001	0.57
16	繰 入 金	4,992,399	9.51
17	繰 越 金	1	0.00
18	諸 収 入	277,472	0.53
19	市 債	2,956,489	5.63
	合 計	52,500,000	100.00

歳出

(単位：千円、%)

款	科 目	当初予算額	構成比
1	議 会 費	341,557	0.65
2	総 務 費	9,398,374	17.90
3	民 生 費	26,297,886	50.09
4	衛 生 費	3,279,225	6.25
5	労 働 費	40,088	0.08
6	農林水産業費	291,103	0.55
7	商 工 費	637,125	1.21
8	土 木 費	2,577,323	4.91
9	消 防 費	1,217,356	2.32
10	教 育 費	4,613,506	8.79
11	災害復旧費	3	0.00
12	公 債 費	2,939,608	5.60
13	諸 支 出 金	561,112	1.07
14	予 備 費	305,734	0.58
	合 計	52,500,000	100.00

決算：歳入 600億6,685万4,811円 歳出 577億2,829万9,780円

歳入

(単位：円、%)

款	科 目	収入済額	構成比
1	市 税	16,604,271,418	27.64
2	地 方 譲 与 税	182,404,998	0.30
3	利子割、配当割及び株式等譲渡所得割交付金	74,893,000	0.12
4	法 人 事 業 税 交 付 金	255,843,000	0.42
5	地 方 消 費 税 交 付 金	2,677,939,000	4.46
6	環 境 性 能 割 交 付 金	10,420,000	0.02
7	国有提供施設等所在市町村助成交付金	484,397,000	0.81
8	地方交付税及び地方特例交付金	5,387,751,000	8.97
9	交通安全対策特別交付金	14,025,000	0.02
10	分担金及び負担金	232,908,669	0.39
11	使用料及び手数料	587,074,539	0.98
12	国 庫 支 出 金	18,246,431,302	30.38
13	県 支 出 金	5,533,422,198	9.21
14	財 産 収 入	496,919,566	0.83
15	寄 附 金	730,117,848	1.21
16	繰 入 金	3,771,761,707	6.28
17	繰 越 金	1,386,353,700	2.31
18	諸 収 入	580,508,312	0.97
19	市 債	2,809,412,554	4.68
	合 計	60,066,854,811	100.00

歳出

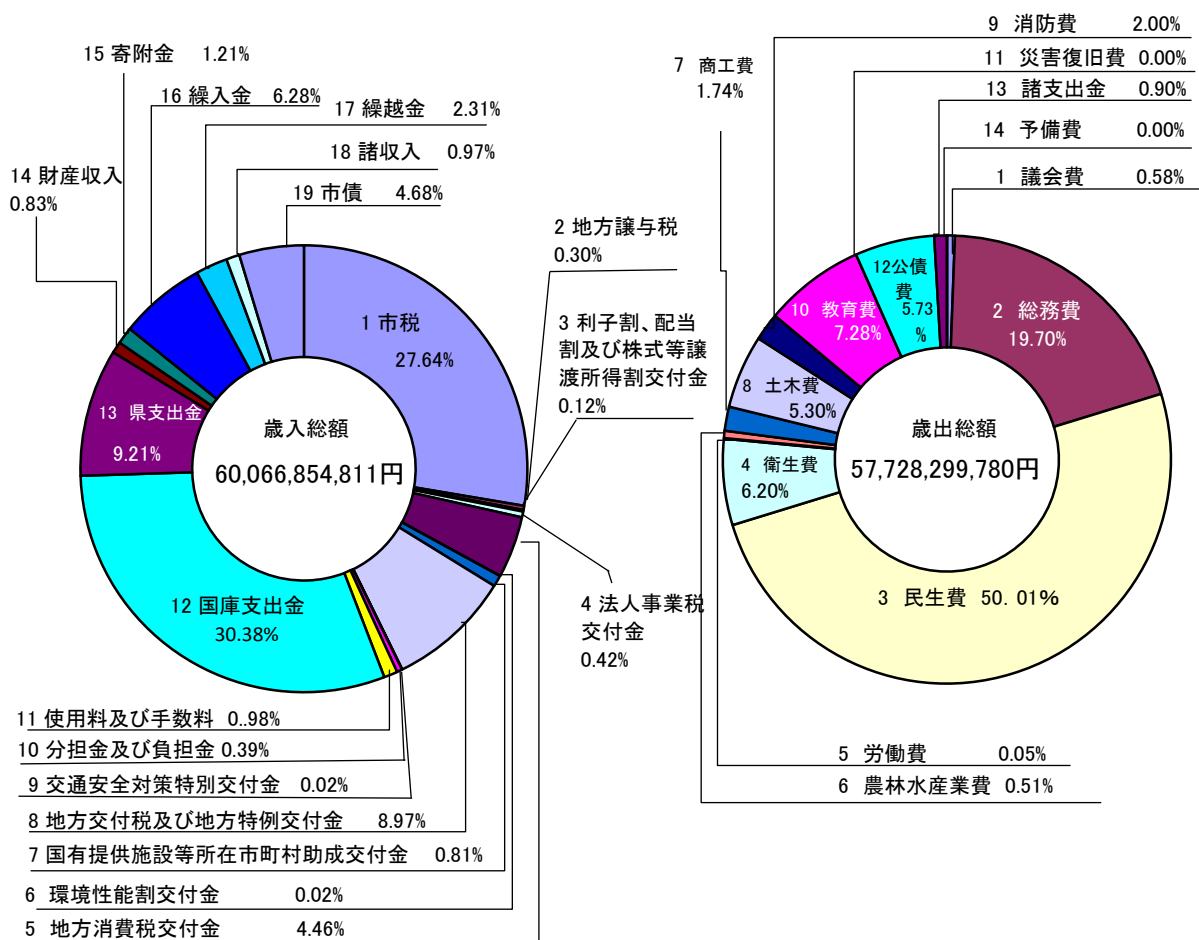
(単位：円、%)

款	科 目	支出済額	構成比
1	議 会 費	332,655,010	0.58
2	総 務 費	11,370,118,545	19.70
3	民 生 費	28,869,953,155	50.01
4	衛 生 費	3,579,256,670	6.20
5	労 働 費	29,623,644	0.05
6	農林水産業費	295,218,833	0.51
7	商 工 費	1,006,650,826	1.74
8	土 木 費	3,060,111,145	5.30
9	消 防 費	1,155,898,336	2.00
10	教 育 費	4,199,643,912	7.28
11	災害復旧費	0	0.00
12	公 債 費	3,307,258,704	5.73
13	諸 支 出 金	521,911,000	0.90
14	予 備 費	0	0.00
	合 計	57,728,299,780	100.00

令和3年度決算

歳入総額に対する割合

歳出総額に対する割合



2 一般会計歳入決算財源別年度比較

令和3年度 歳入総額 600億6,685万円

自主財源率 40.6%

依存財源率 59.4%

年度別財源内訳

(単位：千円、%)

年度	歳入決算額		自主財源		依存財源	
	金額	構成比	金額	構成比	金額	構成比
平成29年度	53,575,200	100.0	21,818,352	40.7	31,756,848	59.3
平成30年度	52,793,340	100.0	23,075,080	43.7	29,718,259	56.3
令和元年度	50,541,115	100.0	24,444,714	48.4	26,096,401	51.6
令和2年度	63,229,138	100.0	20,401,379	32.3	42,827,759	67.7
令和3年度	60,066,854	100.0	24,389,915	40.6	35,676,939	59.4

3 令和4年度 一般会計当初予算

予算総額 521億7,000万円

歳入

(単位：千円、%)

	科 目	予算額	構成比
1	市税	16,513,690	31.65
2	地方譲与税	181,292	0.35
3	利子割、配当割及び株式等譲渡所得割交付金	44,165	0.08
4	法人事業税交付金	248,575	0.48
5	地方消費税交付金	2,723,594	5.22
6	環境性能割交付金	14,486	0.03
7	国有提供施設等所在市町村助成交付金	484,397	0.93
8	地方交付税及び地方特例交付金	5,970,022	11.44
9	交通安全対策特別交付金	15,000	0.03
10	分担金及び負担金	264,418	0.51
11	使用料及び手数料	593,469	1.14
12	国庫支出金	13,512,809	25.90
13	県支出金	6,141,671	11.77
14	財産収入	460,122	0.88
15	寄附金	1,022,381	1.96
16	繰入金	2,310,386	4.43
17	繰越金	1	0.00
18	諸収入	362,273	0.69
19	市債	1,307,249	2.51
	合 計	52,170,000	100.00

歳出

(単位：千円、%)

	科 目	予算額	構成比
1	議会費	341,565	0.66
2	総務費	8,134,935	15.59
3	民生費	27,804,072	53.30
4	衛生費	3,674,886	7.04
5	労働費	33,347	0.06
6	農林水産業費	516,313	0.99
7	商工費	235,833	0.45
8	土木費	2,635,672	5.05
9	消防費	913,910	1.75
10	教育費	3,991,426	7.65
11	災害復旧費	3	0.00
12	公債費	3,034,384	5.82
13	諸支出金	553,388	1.06
14	予備費	300,266	0.58
	合 計	52,170,000	100.00

Ⅲ 市税総括

市税調定額構成 (令和3年度現年課税分決算)

(単位:円、%)

税目	調定額	構成比
市民税	6,515,846,140	39.4
固定資産税	7,302,307,807	44.1
軽自動車税	435,660,100	2.6
市たばこ税	2,291,931,171	13.9
入湯税	7,355,850	0.0
合計	16,553,101,068	100.0

令和3年度 市 税

調定額 168億7,024万円
(うち滞納分 3億1,714万円)

収納額 166億427万円 [P30参照]
(うち滞納分 1億5,191万円)

徴収率 98.4%

1 市税の調定額・収入済額

(1) 市税調定額の推移

(単位:千円、%)

年度	区分	現年課税分			滞納繰越分		
		調定額	指数	前年比	調定額	指数	前年比
平成29年度		14,029,421	100.0	103.8	379,424	100.0	95.3
平成30年度		15,918,088	113.5	113.5	354,093	93.3	93.3
令和元年度		16,182,502	115.3	101.7	318,525	83.9	90.0
令和2年度		16,844,613	120.1	104.1	295,895	78.0	92.9
令和3年度		16,553,101	118.0	98.3	317,144	83.6	107.2

(2) 市税(収入済額)が歳入総額に占める年度別比率調

(単位:千円、%)

年度	区分	市税収入済額(A)	一般会計歳入総額(B)	比率(A)/(B)	市税収入済額の 対前年度比率
平成29年度		14,024,325	53,575,200	26.2	103.8
平成30年度		15,926,355	52,793,340	30.2	113.6
令和元年度		16,188,625	50,541,115	32.0	101.6
令和2年度		16,803,268	63,229,138	26.6	103.8
令和3年度		16,604,271	60,066,854	27.6	98.8

2 年度・税目別 調定額の推移

税目	年度	平成29年度				平成30年度			
		調定額	構成比	指数	前年度増減率	調定額	構成比	指数	前年度増減率
市民税		6,171,333,624	42.8	100.0	2.1	6,529,684,859	40.1	105.8	5.8
個人		4,944,796,852	34.3	100.0	3.8	5,123,880,289	31.5	103.6	3.6
現年課税分		4,768,980,055	33.1	100.0	4.0	4,962,799,060	30.5	104.1	4.1
滞納繰越分		175,816,797	1.2	100.0	-1.4	161,081,229	1.0	91.6	-8.4
法人		1,226,536,772	8.5	100.0	-3.9	1,405,804,570	8.6	114.6	14.6
現年課税分		1,219,268,800	8.5	100.0	-3.3	1,398,369,000	8.6	114.7	14.7
滞納繰越分		7,267,972	0.1	100.0	-53.6	7,435,570	0.0	102.3	2.3
固定資産税		6,971,151,802	48.4	100.0	2.3	7,135,393,132	43.9	102.4	2.4
固定資産税		6,895,320,102	47.9	100.0	2.3	7,056,299,432	43.4	102.3	2.3
現年課税分		6,717,272,191	46.6	100.0	2.5	6,887,117,822	42.3	102.5	2.5
滞納繰越分		178,047,911	1.2	100.0	-4.6	169,181,610	1.0	95.0	-5.0
国有資産等所在市町村交付金		75,831,700	0.5	100.0	-1.1	79,093,700	0.5	104.3	4.3
現年課税分		75,831,700	0.5	100.0	-1.1	79,093,700	0.5	104.3	4.3
軽自動車税		383,154,243	2.7	100.0	3.2	396,010,710	2.4	103.4	3.4
環境性能割		0	0.0	100.0	0.0	0	0.0	100.0	0.0
現年課税分		0	0.0	0.0	0.0	0	0.0	0.0	0.0
種別割		383,154,243	2.7	100.0	3.2	396,010,710	2.4	103.4	3.4
現年課税分		364,862,100	2.5	100.0	3.1	379,615,400	2.3	104.0	4.0
滞納繰越分		18,292,143	0.1	100.0	4.9	16,395,310	0.1	89.6	-10.4
市たばこ税		874,365,477	6.1	100.0	28.7	2,202,735,568	13.5	251.9	151.9
現年課税分		874,365,477	6.1	100.0	28.7	2,202,735,568	13.5	251.9	151.9
入湯税		8,841,000	0.1	100.0	4.0	8,357,700	0.1	94.5	-5.5
現年課税分		8,841,000	0.1	100.0	4.0	8,357,700	0.1	94.5	-5.5
市税合計		14,408,846,146	100.0	100.0	3.5	16,272,181,969	100.0	109.9	12.9
現年課税分		14,029,421,323	97.4	100.0	3.8	15,918,088,250	97.8	113.5	13.5
滞納繰越分		379,424,823	2.6	100.0	-4.7	354,093,719	2.2	93.3	-6.7

(単位:円、%)

(指数:平成29年度=100)

令和元年度				令和2年度				令和3年度			
調定額	構成比	指数	前年度 増減率	調定額	構成比	指数	前年度 増減率	調定額	構成比	指数	前年度 増減率
6,597,570,620	40.0	106.9	1.0	6,930,726,345	40.4	112.3	5.0	6,684,497,767	39.6	108.3	-3.6
5,304,276,340	32.1	107.3	3.5	5,712,751,977	33.3	115.5	7.7	5,590,131,677	33.1	113.1	-2.1
5,155,817,150	31.2	108.1	3.9	5,570,516,030	32.5	116.8	8.0	5,433,690,440	32.2	113.9	-2.5
148,459,190	0.9	84.4	-7.8	142,235,947	0.8	80.9	-4.2	156,441,237	0.9	89.0	10.0
1,293,294,280	7.8	105.4	-8.0	1,217,974,368	7.1	99.3	-5.8	1,094,366,090	6.5	89.2	-10.1
1,285,326,000	7.8	105.4	-8.1	1,211,097,500	7.1	99.3	-5.8	1,082,155,700	6.4	88.8	-10.6
7,968,280	0.0	109.6	7.2	6,876,868	0.0	94.6	-13.7	12,210,390	0.1	168.0	77.6
7,238,683,469	43.9	103.8	1.4	7,588,448,761	44.3	108.9	4.8	7,434,244,920	44.1	106.6	-2.0
7,158,504,069	43.4	103.8	1.4	7,507,236,161	43.8	108.9	4.9	7,352,755,520	43.6	106.6	-2.1
7,013,097,814	42.5	104.4	1.8	7,377,509,804	43.0	109.8	5.2	7,220,818,407	42.8	107.5	-2.1
145,406,255	0.9	81.7	-14.1	129,726,357	0.8	72.9	-10.8	131,937,113	0.8	74.1	1.7
80,179,400	0.5	105.7	1.4	81,212,600	0.5	107.1	1.3	81,489,400	0.5	107.5	0.3
80,179,400	0.5	105.7	1.4	81,212,600	0.5	107.1	1.3	81,489,400	0.5	107.5	0.3
413,282,319	2.5	107.9	3.4	436,312,882	2.5	113.9	5.6	452,215,807	2.7	118.0	3.6
3,773,500	0.0	0.0	皆増	14,168,500	0.1	0.0	275.5	13,830,600	0.1	0.0	-2.4
3,773,500	0.0	0.0	皆増	14,168,500	0.0	0.0	275.5	13,830,600	0.1	0.0	-2.4
409,508,819	2.5	106.9	3.4	422,144,382	2.5	110.2	3.1	438,385,207	2.6	114.4	3.8
392,817,400	2.4	107.7	3.5	405,087,900	2.4	111.0	3.1	421,829,500	2.5	115.6	4.1
16,691,419	0.1	91.2	1.8	17,056,482	0.1	93.2	2.2	16,555,707	0.1	90.5	-2.9
2,242,797,255	13.6	256.5	1.8	2,179,181,517	12.7	249.2	-2.8	2,291,931,171	13.6	262.1	5.2
2,242,797,255	13.6	256.5	1.8	2,179,181,517	12.7	249.2	-2.8	2,291,931,171	13.6	262.1	5.2
8,694,300	0.1	98.3	4.0	5,839,800	0.0	66.1	-32.8	7,355,850	0.0	83.2	26.0
8,694,300	0.1	98.3	4.0	5,839,800	0.0	66.1	-32.8	7,355,850	0.0	83.2	26.0
16,501,027,963	100.0	114.5	1.4	17,140,509,305	100.0	119.0	3.9	16,870,245,515	100.0	117.1	-1.6
16,182,502,819	98.1	115.3	1.7	16,844,613,651	98.3	120.1	4.1	16,553,101,068	98.1	118.0	-1.7
318,525,144	1.9	83.9	-10.0	295,895,654	1.7	78.0	-7.1	317,144,447	1.9	83.6	7.2

3 市税年度別収入状況

税目	年度	平成29年度				平成30年度			
		調定額	収入済額	徴収率	対前年収入伸び率	調定額	収入済額	徴収率	対前年収入伸び率
市 民 税		6,171,333,624	5,988,092,763	97.0	2.6	6,529,684,859	6,355,281,566	97.3	6.1
個 人		4,944,796,852	4,769,992,872	96.5	4.3	5,123,880,289	4,958,627,129	96.8	4.0
現年課税分		4,768,980,055	4,712,938,299	98.8	4.2	4,962,799,060	4,902,884,642	98.8	4.0
滞納繰越分		175,816,797	57,054,573	32.5	12.9	161,081,229	55,742,487	34.6	-2.3
法 人		1,226,536,772	1,218,099,891	99.3	-3.5	1,405,804,570	1,396,654,437	99.3	14.7
現年課税分		1,219,268,800	1,216,731,277	99.8	-3.4	1,398,369,000	1,395,260,751	99.8	14.7
滞納繰越分		7,267,972	1,368,614	18.8	-48.5	7,435,570	1,393,686	18.7	1.8
固定資産税		6,971,151,802	6,788,504,177	97.4	2.4	7,135,393,132	6,982,097,322	97.9	2.9
固定資産税		6,895,320,102	6,712,672,477	97.4	2.4	7,056,299,432	6,903,003,622	97.8	2.8
現年課税分		6,717,272,191	6,646,209,239	98.9	2.6	6,887,117,822	6,822,949,848	99.1	2.7
滞納繰越分		178,047,911	66,463,238	37.3	-8.9	169,181,610	80,053,774	47.3	20.4
国有資産等所在市町村交付金		75,831,700	75,831,700	100.0	-1.1	79,093,700	79,093,700	100.0	4.3
現年課税分		75,831,700	75,831,700	100.0	-1.1	79,093,700	79,093,700	100.0	4.3
軽自動車税		383,154,243	364,522,051	95.1	3.8	396,010,710	377,883,028	95.4	3.7
環境性能割		0	0	0.0	0.0	0	0	0.0	0.0
現年課税分		0	0	0.0	0.0	0	0	0.0	0.0
種別割		383,154,243	364,522,051	95.1	3.8	396,010,710	377,883,028	95.4	3.7
現年課税分		364,862,100	357,627,484	98.0	3.7	379,615,400	372,229,630	98.1	4.1
滞納繰越分		18,292,143	6,894,567	37.7	11.0	16,395,310	5,653,398	34.5	-18.0
市たばこ税		874,365,477	874,365,477	100.0	28.7	2,202,735,568	2,202,735,568	100.0	151.9
現年課税分		874,365,477	874,365,477	100.0	28.7	2,202,735,568	2,202,735,568	100.0	151.9
入湯税		8,841,000	8,841,000	100.0	4.0	8,357,700	8,357,700	100.0	-5.5
現年課税分		8,841,000	8,841,000	100.0	4.0	8,357,700	8,357,700	100.0	-5.5
市税合計		14,408,846,146	14,024,325,468	97.3	3.8	16,272,181,969	15,926,355,184	97.9	13.6
現年課税分		14,029,421,323	13,892,544,476	99.0	3.9	15,918,088,250	15,783,511,839	99.2	13.6
滞納繰越分		379,424,823	131,780,992	34.7	-0.5	354,093,719	142,843,345	40.3	8.4

(単位:円、%)

令和元年度				令和2年度				令和3年度			
調定額	収入済額	徴収率	対前年収入伸び率	調定額	収入済額	徴収率	対前年収入伸び率	調定額	収入済額	徴収率	対前年収入伸び率
6,597,570,620	6,439,213,662	97.6	1.3	6,930,726,345	6,747,634,896	97.4	4.8	6,684,497,767	6,528,077,307	97.7	-3.3
5,304,276,340	5,153,183,110	97.2	3.9	5,712,751,977	5,544,590,375	97.1	7.6	5,590,131,677	5,441,441,809	97.3	-1.9
5,155,817,150	5,095,261,280	98.8	3.9	5,570,516,030	5,491,240,451	98.6	7.8	5,433,690,440	5,379,461,410	99.0	-2.0
148,459,190	57,921,830	39.0	3.9	142,235,947	53,349,924	37.5	-7.9	156,441,237	61,980,399	39.6	16.2
1,293,294,280	1,286,030,552	99.4	-7.9	1,217,974,368	1,203,044,521	98.8	-6.5	1,094,366,090	1,086,635,498	99.3	-9.7
1,285,326,000	1,283,488,700	99.9	-8.0	1,211,097,500	1,200,262,000	99.1	-6.5	1,082,155,700	1,079,603,800	99.8	-10.1
7,968,280	2,541,852	31.9	82.4	6,876,868	2,782,521	40.5	9.5	12,210,390	7,031,698	57.6	152.7
7,238,683,469	7,103,072,033	98.1	1.7	7,588,448,761	7,452,372,519	98.2	4.9	7,434,244,920	7,341,585,536	98.8	-1.5
7,158,504,069	7,022,892,633	98.1	1.7	7,507,236,161	7,371,159,919	98.2	5.0	7,352,755,520	7,260,096,136	98.7	-1.5
7,013,097,814	6,947,547,813	99.1	1.8	7,377,509,804	7,300,415,610	99.0	5.1	7,220,818,407	7,182,742,603	99.5	-1.6
145,406,255	75,344,820	51.8	-5.9	129,726,357	70,744,309	54.5	-6.1	131,937,113	77,353,533	58.6	9.3
80,179,400	80,179,400	100.0	1.4	81,212,600	81,212,600	100.0	1.3	81,489,400	81,489,400	100.0	0.3
80,179,400	80,179,400	100.0	1.4	81,212,600	81,212,600	100.0	1.3	81,489,400	81,489,400	100.0	0.3
413,282,319	394,848,155	95.5	4.5	436,312,882	418,240,044	95.9	5.9	452,215,807	435,321,554	96.3	4.1
3,773,500	3,773,500	0.0	皆増	14,168,500	14,168,500	100.0	275.5	13,830,600	13,830,600	100.0	-2.4
3,773,500	3,773,500	0.0	皆増	14,168,500	14,168,500	100.0	275.5	13,830,600	13,830,600	100.0	-2.4
409,508,819	391,074,655	95.5	3.5	422,144,382	404,071,544	95.7	3.3	438,385,207	421,490,954	96.1	4.3
392,817,400	385,365,042	98.1	3.5	405,087,900	398,773,940	98.4	3.5	421,829,500	415,944,681	98.6	4.3
16,691,419	5,709,613	34.2	1.0	17,056,482	5,297,604	31.1	-7.2	16,555,707	5,546,273	33.5	4.7
2,242,797,255	2,242,797,255	100.0	1.8	2,179,181,517	2,179,181,517	100.0	-2.8	2,291,931,171	2,291,931,171	100.0	5.2
2,242,797,255	2,242,797,255	100.0	1.8	2,179,181,517	2,179,181,517	100.0	-2.8	2,291,931,171	2,291,931,171	100.0	5.2
8,694,300	8,694,300	100.0	4.0	5,839,800	5,839,800	100.0	-32.8	7,355,850	7,355,850	100.0	26.0
8,694,300	8,694,300	100.0	4.0	5,839,800	5,839,800	100.0	-32.8	7,355,850	7,355,850	100.0	26.0
16,501,027,963	16,188,625,405	98.1	1.6	17,140,509,305	16,803,268,776	98.0	3.8	16,870,245,515	16,604,271,418	98.4	-1.2
16,182,502,819	16,047,107,290	99.2	1.7	16,844,613,651	16,671,094,418	99.0	3.9	16,553,101,068	16,452,359,515	99.4	-1.3
318,525,144	141,518,115	44.4	-0.9	295,895,654	132,174,358	44.7	-6.6	317,144,447	151,911,903	47.9	14.9

4 令和3年度 市税当初予算・決算状況

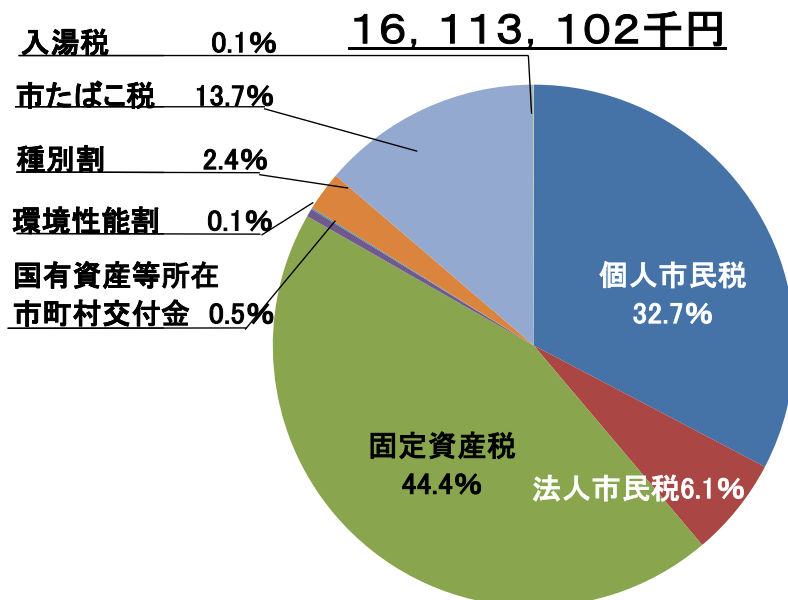
(1) 令和3年度 市税当初予算

(現年課税分)

(単位:千円、%)

税目		予算額	構成比
市民税	個人	5,263,052	32.7
	法人	989,670	6.1
固定資産税	固定資産税	7,164,846	44.4
	国有資産等所在 市町村交付金	81,489	0.5
軽自動車税	環境性能割	13,000	0.1
	種別割	392,850	2.4
市たばこ税		2,200,000	13.7
入湯税		8,195	0.1
合計		16,113,102	100.0

令和3年度当初予算(現年課税分)



(2) 令和3年度市税の決算

(単位:円、%)

項目	予算現額	調定額	収入済額	還付未済額	不納欠損額	収入未済額	収納率	
							本年度	前年度
1. 市民税	6,302,125,000	6,684,497,767	6,528,077,307	2,583,373	11,779,938	147,223,895	97.7	97.4
個人	5,310,343,000	5,590,131,677	5,441,441,809	2,505,573	10,968,338	140,227,103	97.3	97.1
現年課税分	5,263,052,000	5,433,690,440	5,379,461,410	2,492,001	0	56,721,031	99.0	98.6
滞納繰越分	47,291,000	156,441,237	61,980,399	13,572	10,968,338	83,506,072	39.6	37.5
法人	991,782,000	1,094,366,090	1,086,635,498	77,800	811,600	6,996,792	99.3	98.8
現年課税分	989,670,000	1,082,155,700	1,079,603,800	77,800	0	2,629,700	99.8	99.1
滞納繰越分	2,112,000	12,210,390	7,031,698	0	811,600	4,367,092	57.6	40.5
2. 固定資産税	7,301,603,000	7,434,244,920	7,341,585,136	1,804,025	2,482,274	91,981,135	98.8	98.2
固定資産税	7,220,114,000	7,352,755,520	7,260,096,136	1,804,025	2,482,274	91,981,135	98.7	98.2
現年課税分	7,164,846,000	7,220,818,407	7,182,742,603	1,764,125	0	39,839,929	99.5	99.0
滞納繰越分	55,268,000	131,937,113	77,353,533	39,900	2,482,274	52,141,206	58.6	54.5
国有資産等所在 市町村交付金	81,489,000	81,489,400	81,489,000	0	0	0	100.0	100.0
現年課税分	81,489,000	81,489,400	81,489,400	0	0	0	100.0	100.0
3. 軽自動車税	411,215,000	452,215,807	435,321,554	13,800	1,304,164	15,603,889	96.3	95.9
環境性能割	13,001,000	13,830,600	13,830,600	0	0	0	100.0	100.0
現年課税分	13,000,000	13,830,600	13,830,600	0	0	0	100.0	100.0
滞納繰越分	1,000	0	0	0	0	0	0.0	0.0
種別割	398,214,000	438,385,207	421,490,954	13,800	1,304,164	15,603,889	96.1	95.7
現年課税分	392,850,000	421,829,500	415,944,681	13,400	0	5,898,219	98.6	98.4
滞納繰越分	5,364,000	16,555,707	5,546,273	400	1,304,164	9,705,670	33.5	31.1
4. 市たばこ税	2,200,000,000	2,291,931,171	2,291,931,171	0	0	0	100.0	100.0
現年課税分	2,200,000,000	2,291,931,171	2,291,931,171	0	0	0	100.0	100.0
6. 入湯税	8,195,000	7,355,850	7,355,850	0	0	0	100.0	100.0
現年課税分	8,195,000	7,355,850	7,355,850	0	0	0	100.0	100.0
市税合計	16,223,138,000	16,870,245,515	16,604,271,418	4,401,198	15,566,376	254,808,919	98.4	98.0
現年課税分	16,113,102,000	16,553,101,068	16,452,359,515	4,347,326	0	105,088,879	99.4	99.0
滞納繰越分	110,036,000	317,144,447	151,911,903	53,872	15,566,376	149,720,040	47.9	44.7

5 市税の市民負担状況

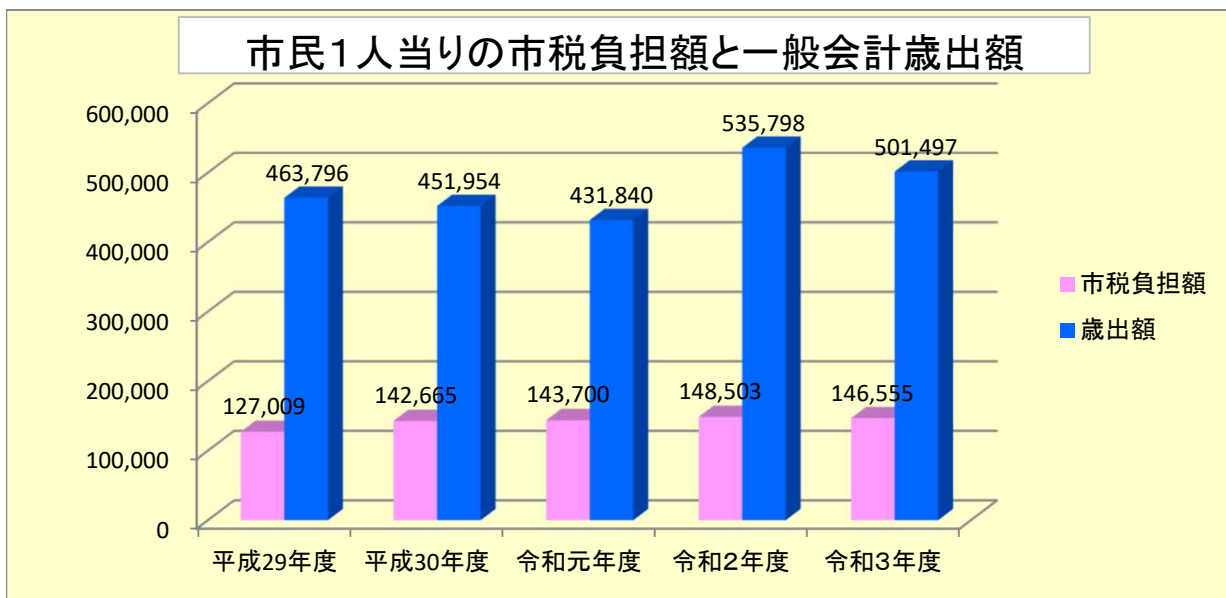
(1) 令和3年度市民1人当りの市税負担額及び一般会計歳出額

市税負担額 **146,555** 円
 一般会計歳出額 **501,497** 円

(2) 市民1人当りの市税負担額及び市民1人当り一般会計歳出額の推移

(単位:円、人)

年度	区分	調定額	歳出額	人口	市税負担額	歳出額
平成29年度		14,408,846,146	52,616,184,915	113,447	127,009	463,796
平成30年度		16,272,181,969	51,549,346,457	114,059	142,665	451,954
令和元年度		16,501,027,963	49,588,144,885	114,830	143,700	431,840
令和2年度		17,140,509,305	61,842,784,846	115,422	148,503	535,798
令和3年度		16,870,245,515	57,728,299,780	115,112	146,555	501,497



IV 市民税

令和3年度現年課税分調定額
個人市民税 54億3,369万円
法人市民税 10億8,215万円

1 年度別納税義務者数

(1) 個人市民税

納税義務者数 (単位:人)

年度 区分	平成29年度	平成30年度	令和元年度	令和2年度	令和3年度
普通徴収	13,405	13,389	13,492	14,096	13,516
特別徴収	37,375	38,800	40,051	41,454	41,958

決算より

特別徴収指定事業所数 (単位:件)

年度 区分	平成29年度	平成30年度	令和元年度	令和2年度	令和3年度
指定事業所	8,285	8,565	8,846	9,145	9,243

課税状況調より 各年7月1日現在

(2) 法人市民税

法人事業所数 (単位:件)

年度 区分	平成29年度	平成30年度	令和元年度	令和2年度	令和3年度
法人事業所	3,163	3,208	3,745	3,957	4,063

課税状況調より 各年7月1日現在

2 個人市民税の課税状況

(1) 令和4年度市民税(個人)所得割額課税状況調(令和4年7月1日現在)

(単位:人、千円)

課税標準額の段階	区分	総所得金額及び短期、長期譲渡所得金額、山林所得金額				
		納税義務者	総所得金額等	所得控除額	課税標準額	算出税額
10万円以下の金額		1,894	1,343,124	1,320,711	2,463,814	76,734
10万円を超え100万円以下		19,862	28,964,665	17,524,944	12,654,812	723,569
100万円 " 200万円 "		15,022	37,999,706	16,660,158	22,211,623	1,306,193
200万円 " 300万円 "		6,305	24,402,665	8,965,054	16,084,722	945,852
300万円 " 400万円 "		3,356	17,342,217	5,735,636	12,171,776	713,642
400万円 " 550万円 "		1,772	11,363,704	3,227,757	8,804,184	508,197
550万円 " 700万円 "		697	5,540,730	1,235,140	4,720,835	270,695
700万円 " 1,000万円 "		664	6,622,429	1,152,568	5,727,179	335,784
1,000万円を超える金額		779	16,267,410	1,721,108	15,648,616	906,289
合 計		50,351	149,846,650	57,543,076	100,487,561	5,786,955

(2) 所得別納税義務者調(令和4年7月1日現在)

(単位:人、千円)

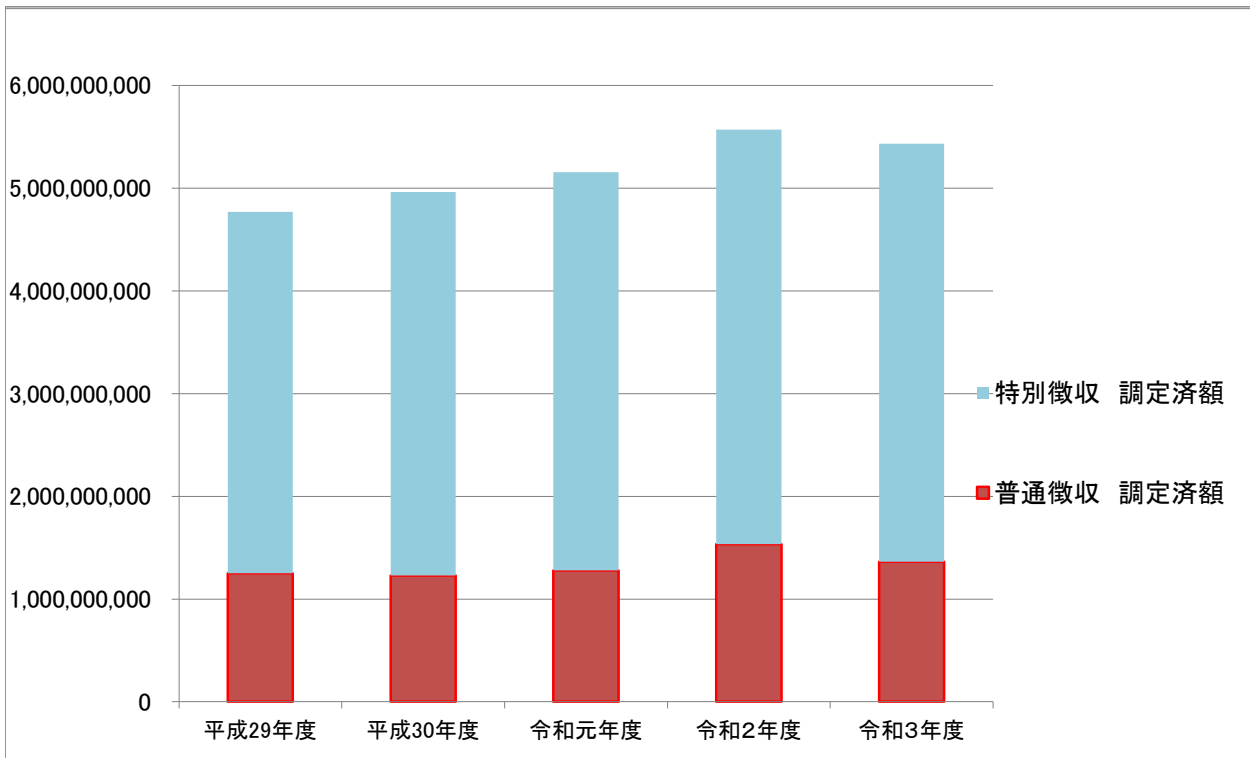
所得区分	均等割のみを納める者		所得割のみを納める者		均等割と所得割を納める者			合 計				
	納税義務者数	均等割額	納税義務者数	所得割額	納税義務者数	均等割額	所得割額	均等割を納める者		所得割を納める者		納税義務者数
								納税義務者数	均等割額	納税義務者数	所得割額	
給与所得者	3,158	11,052			42,309	148,082	4,170,549	45,467	159,134	42,309	4,170,549	45,467
営業等所得者	405	1,418			1,869	6,541	385,708	2,274	7,959	1,869	385,708	2,274
農業所得者	2	7			5	18	75	7	25	5	75	7
その他の所得者	1,219	4,267			6,168	21,588	879,384	7,387	25,855	6,168	879,384	7,387
家屋敷等のみ												
計	4,784	16,744	0	0	50,351	176,229	5,435,716	55,135	192,973	50,351	5,435,716	55,135

(3) 個人市民税普通徴収、特別徴収 納税義務者調定(現年課税分調定額)

(単位:件、円)

区分 年度	普通徴収		特別徴収		計	
	件数	調定額	件数	調定額	件数	調定額
平成29年度	13,405	1,252,058,360	37,375 (内169)	3,516,921,695 (内32,001,775)	50,780	4,768,980,055
平成30年度	13,389	1,231,252,160	38,800 (内175)	3,731,546,900 (内48,182,680)	52,189	4,962,799,060
令和元年度	13,492	1,279,985,640	40,051 (内191)	3,875,831,510 (内36,855,400)	53,543	5,155,817,150
令和2年度	14,096	1,533,975,590	41,454 (内183)	4,036,540,440 (内33,632,900)	55,550	5,570,516,030
令和3年度	13,516	1,365,155,960	41,958 (内191)	4,068,534,480 (内54,169,700)	55,474	5,433,690,440

特別徴収の(内)については、退職所得に係る件数、金額である。



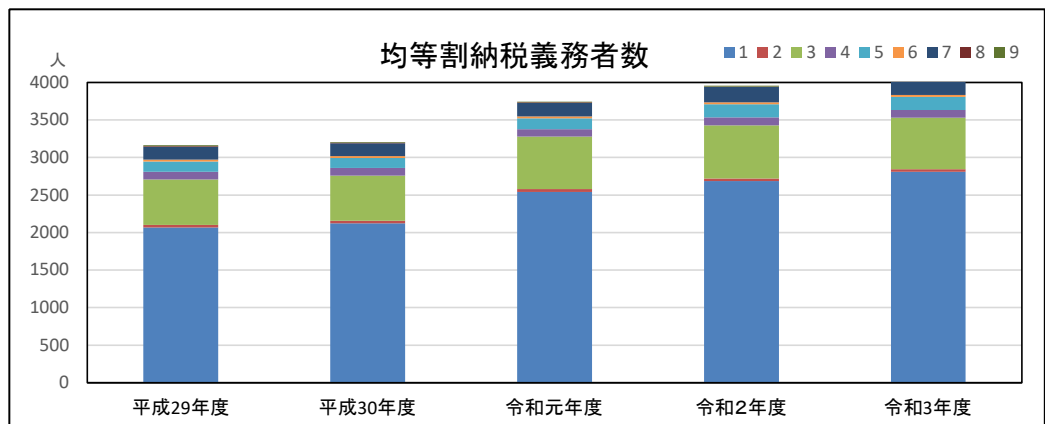
3 法人市民税の課税状況

(1) 均等割納税義務者数

(単位:件、%)

区分		年度	平成29年度		平成30年度		令和元年度		令和2年度		令和3年度	
			法人数	構成比	法人数	構成比	法人数	構成比	法人数	構成比	法人数	構成比
資本金等の額	従業員数	区分										
下記以外		1	2,067	65.3	2,124	66.2	2,542	67.9	2,687	67.9	2,811	69.2
1千万円以下	50人超	2	34	1.1	33	1.0	37	1.0	35	0.9	35	0.9
1千万円超 1億円以下	50人以下	3	608	19.2	602	18.8	698	18.6	707	17.9	686	16.9
	50人超	4	102	3.2	102	3.2	99	2.6	104	2.6	100	2.5
1億円超 10億円以下	50人以下	5	134	4.2	132	4.1	147	3.9	175	4.4	176	4.3
	50人超	6	26	0.8	25	0.8	24	0.6	26	0.7	27	0.7
10億円超	50人以下	7	171	5.4	170	5.3	180	4.8	205	5.2	207	5.1
10億円超 50億円以下	50人超	8	11	0.3	9	0.3	7	0.2	7	0.2	8	0.2
50億円超	50人超	9	10	0.3	11	0.3	11	0.3	11	0.3	13	0.3
合計			3,163	100.0	3,208	100.0	3,745	100.0	3,957	100.0	4,063	100.0

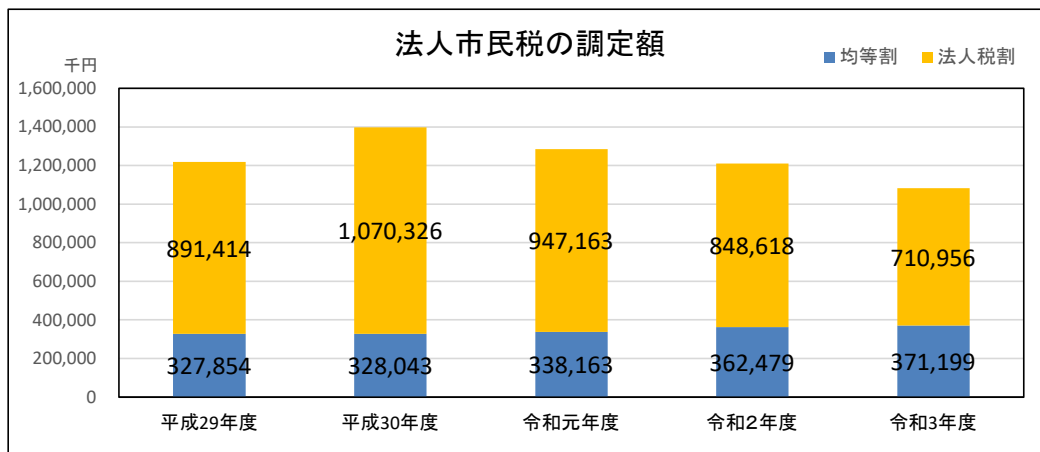
資料:市町村税課税状況等の調 第1表(7月1日現在)



(2) 調定額(現年課税分)

(単位:千円、%)

年度	平成29年度		平成30年度		令和元年度		令和2年度		令和3年度	
	調定額	構成比	調定額	構成比	調定額	構成比	調定額	構成比	調定額	構成比
均等割	327,854	26.9	328,043	23.5	338,163	26.3	362,479	29.9	371,199	34.3
法人税割	891,414	73.1	1,070,326	76.5	947,163	73.7	848,618	70.1	710,956	65.7
合計	1,219,268	100.0	1,398,369	100.0	1,285,326	100.0	1,211,097	100.0	1,082,155	100.0
前年度増減率	-3.3		14.7		-8.1		-5.8		-10.6	



V 固定資産税・交付金

令和3年度現年課税分調定額	
固定資産税	72億2,081万円
国有資産等所在 市町村交付金	8,148万円

令和3年度現年課税分調定額内訳 (単位:円)	
固定資産税	7,220,818,407
土地	2,962,352,705
家屋	3,426,480,187
償却資産	831,985,515
国有資産等所在市町村交付金	81,489,400

1 土地・家屋の状況

令和 4年度評価総数(令和 4年1月1日現在)

土地

45,359 筆

家屋

19,688 棟

(1) 土地・家屋の推移(各年1月1日現在)

(評価総数)

(単位:筆、棟)

	土地	家屋
平成30年	44,288	19,637
令和元年	44,450	19,653
令和2年	44,743	19,673
令和3年	45,215	19,673
令和4年	45,359	19,688

(2) 納税義務者の推移(各年1月1日現在)

(法定免税点以上)

(単位:人)

	土地	家屋	償却資産
平成30年	17,076	20,515	1,260
令和元年	17,178	20,692	1,314
令和2年	17,290	21,045	1,484
令和3年	17,445	21,068	1,366
令和4年	17,587	21,353	1,474

(3) 課税標準額と評価額の推移(各年1月1日現在)

(単位:千円、%)

	土地				家屋			
	課税標準額	前年増減率	評価額	前年増減率	課税標準額	前年増減率	評価額	前年増減率
平成30年	210,437,035	4.4	575,879,880	8.0	245,780,901	2.0	245,838,025	2.0
令和元年	211,931,215	0.7	575,931,779	0.0	252,108,620	2.6	252,176,192	2.6
令和2年	213,580,038	0.8	578,397,098	0.4	259,794,120	3.0	259,805,287	3.0
令和3年	214,913,931	0.6	735,318,921	27.1	256,186,976	-1.4	263,333,885	1.4
令和4年	227,649,593	5.9	738,217,069	0.4	269,194,102	5.1	269,205,238	2.2

	償却資産				合計			
	課税標準額	前年増減率	評価額	前年増減率	課税標準額	前年増減率	評価額	前年増減率
平成30年	49,840,602	3.3	55,807,702	2.9	506,058,538	3.1	877,525,607	5.9
令和元年	51,189,097	2.7	59,416,657	6.5	515,228,932	1.8	887,524,628	1.1
令和2年	68,590,488	34.0	76,468,026	28.7	541,964,646	5.2	914,670,411	3.1
令和3年	61,081,419	-10.9	70,647,795	-7.6	532,182,326	-1.8	1,069,300,601	16.9
令和4年	70,580,416	15.6	79,677,451	12.8	567,424,111	6.6	1,087,099,758	1.7

2 家屋

(1) 家屋の概要(法定免税点以上)

(令和4年1月1日現在)

年		令和4年
区分		
棟数	木造	503
	非木造	18,603
	計	19,106
床面積(m ²)	木造	53,157
	非木造	5,102,522
	計	5,155,679
決定価格(千円)	木造	2,448,840
	非木造	266,700,286
	計	269,149,126
1m ² 当り 価格(円)	木造	46,068
	非木造	52,268
	計	52,204

※概要調書より抜粋

令和4年 (令和4年1月1日現在)					
区分		棟数	床面積(m ²)	決定価格(千円)	m ² 当り価格(円)
木造	住宅	462	49,231	2,361,155	47,961
	併用住宅	0	0	0	0
	事業用建物	17	1,879	77,236	41,105
	工場・倉庫	15	1,550	4,846	3,126
	附属家	9	497	5,603	11,274
	計	503	53,157	2,448,840	46,068
非木造	住宅・アパート	15,974	3,450,814	186,214,229	53,962
	事業用建物	1,415	854,590	50,088,814	58,612
	工場・倉庫	577	528,956	16,045,982	30,335
	その他	637	268,162	14,351,261	53,517
	計	18,603	5,102,522	266,700,286	52,268

(2) 非木造家屋構造別の概要(法定免税点以上)

令和4年 (令和4年1月1日現在)				
区分	棟数	床面積(m ²)	決定価格(千円)	m ² 当り価格(円)
鉄骨鉄筋コンクリート	178	257,792	15,325,303	59,448
鉄筋コンクリート	15,957	3,920,149	212,578,017	54,227
鉄骨造	636	742,284	33,326,368	44,897
軽量鉄骨造	618	82,323	2,363,418	28,709
コンクリートブロック造	1,213	99,945	3,106,392	31,081
その他	1	29	788	27,172
計	18,603	5,102,522	266,700,286	52,268

3 土地

(1) 土地の概要

※概要調書より抜粋

(令和4年1月1日現在)

	評価 総筆数	評価総地積 (㎡)	決定価格 (千円)	㎡当り平均価 格(円)	㎡当り最高 価格(円)	法定免税点以上の 課税標準額(千円)
一般畑	76	34,058	1,046	31	38	727
市街化区域畑	1,217	372,385	8,225,918	22,090	90,160	1,071,020
宅地	32,609	7,282,711	594,837,682	81,678	194,997	154,302,483
原野	1,890	630,881	2,118,968	3,359	6,230	1,084,507
雑種地	9,567	3,592,799	133,033,455	37,028	123,760	71,131,379
池沼	0	0	0	0	0	0
計	45,359	11,912,834	738,217,069	61,968		227,590,116

(2) 宅地の用途別構成(法定免税点以上)

(令和4年1月1日現在)

		地積(㎡)	決定価格(千円)	課税標準額 (千円)	単位当たり価格(㎡)	
					平均価格(円)	最高価格(円)
商業 地区	普通商業地区	840,722	99,439,383	37,951,488	118,279	194,997
	計	840,722	99,439,383	37,951,488	118,279	
住宅 地区	併用住宅地区	612,086	63,694,733	16,622,312	104,062	141,148
	普通住宅地区	4,730,665	375,597,547	72,812,611	79,396	171,511
	計	5,342,751	439,292,280	89,434,923	82,222	
工業 地区	大工場地区	319,809	7,579,455	4,510,097	23,700	23,700
	中小工場地区	777,436	48,379,109	22,405,975	62,229	99,345
	計	1,097,245	55,958,564	26,916,072	50,999	
計		7,280,718	594,690,227	154,302,483	81,680	

(3) 宅地の対前年比増減分の推移

(各年1月1日現在)

	平成29年	平成30年	令和元年	令和2年	令和3年	令和4年
評価総面積(㎡)	4,782	590	27,492	101,031	3,161	27,713
評価総額(千円)	1,292,138	36,735,938	1,504,078	3,611,080	133,968,330	3,174,703

※法定免税点とは・・・市町村の区域内に同一人が所有する土地、家屋、償却資産のそれぞれの課税標準額が右記の金額に満たない場合には、その年の固定資産税は課税されません。

土地	30万円
家屋	20万円
償却資産	150万円

4 償却資産

☆ 償却資産とは ☆

会社や個人で工場や商店などを経営している方が、その事業のために用いることができる機械・器具・備品等をいいます。その内容を例示しますと、①構築物(煙突、鉄塔、擁壁、緑化施設など)②機械及び装置(旋盤、ポンプ、動力配線設備など)③船舶④航空機⑤車両及び運搬器具(大型特殊車両など)⑥工具、器具、備品(測定工具、パソコン、机、ロッカーなど)などの事業用資産です。したがって、例えばミシンを家庭用として使用している場合には、課税対象となりませんが、事業用として使用している場合は償却資産として課税の対象となります。また、耐用年数1年未満の償却資産または取得価額20万円未満の償却資産で、一括して損金に算入する方法の対象とされたものは、原則として課税対象なりません。

なお、自動車、原動機付自転車のように、自動車税、軽自動車税の課税対象となるものは、償却資産の範囲から除かれます。



償却資産の概要 (法定免税点以上)

令和3年1月1日現在 (単位:千円)		
納税義務者数	1,366	
	決定価格	課税標準額
構築物	17,485,016	16,956,840
機械及び装置	14,384,323	13,718,380
船舶	599,491	421,888
航空機	1,473	1,473
車両及び運搬具	414,515	404,428
工具器具及び備品	13,768,044	13,396,476
小計	46,652,862	44,899,485
総務大臣配分	6,088,484	4,389,117
県知事配分	17,906,449	11,792,817
小計	23,994,933	16,181,934
合計	70,647,795	61,081,419

令和4年1月1日現在 (単位:千円)		
納税義務者数	1,474	
	決定価格	課税標準額
構築物	19,131,365	19,067,573
機械及び装置	18,985,791	18,741,726
船舶	820,930	684,781
航空機	3,321	3,321
車両及び運搬具	444,902	444,902
工具器具及び備品	14,084,855	14,081,176
小計	53,471,164	53,023,479
総務大臣配分	7,634,452	5,231,521
県知事配分	18,571,835	12,325,416
小計	26,206,287	17,556,937
合計	79,677,451	70,580,416

5 国有資産等所在市町村交付金

(1) 国有資産等所在市町村交付金の概要

(単位:件、千円)

	件数	固定資産の価格	算定標準額	交付金
令和2年度	7	13,579,495	5,800,930	81,212
令和3年度	7	13,687,772	5,820,713	81,489
令和4年度	7	13,970,000	5,842,816	81,798

国有資産等所在市町村交付金とは

国又は地方公共団体が、国又は地方公共団体の所有する資産のうち、国又は地方公共団体以外の者が使用している固定資産(貸付資産)に対して、当該固定資産所在の市町村に対して、交付金を交付する制度です。

VI 軽自動車税(環境性能割)・ (種別割)・市たばこ税・入湯税

令和3年度現年課税分調定額

環境性能割 (軽自動車台数)	1,383万円 826台
種別割 (軽自動車台数)	4億2,182万円 58,936台
市たばこ税額 (売渡し本数)	22億9,193万円 3億6,367万本
入湯税額 (入湯客数)	735万円 49,039人

1 軽自動車税(環境性能割)に関する調

※自動車取得税の廃止に伴い、令和元年10月1日より新たに環境性能割が導入されました。
新車・中古車を問わず取得価額が50万円を超える車両に対して課税されます。
環境性能割の税率は、自動車の燃費性能等に応じて、軽自動車は0～2%になります。

(単位:台、円、%)

年度	区分	台数	前年度比	税額	前年度比
令和2年度		839	皆増	14,168,500	皆増
令和3年度		826	-1.5	13,830,600	-2.4

2 軽自動車税(種別割)に関する調

(1)年度別台数及び調定額

(単位:台、円、%)

年度	区分	台数	前年度比	税額	前年度比
平成29年度		57,807	-0.8	364,862,100	3.1
平成30年度		57,921	0.2	379,615,400	4.0
令和元年度		58,261	0.6	392,817,400	3.5
令和2年度		58,301	0.1	405,087,900	3.1
令和3年度		58,936	1.1	421,829,500	4.1

(2)車種別台数及び調定額

(単位:円、台、%)

車種	年度	令和元年度			令和2年度			令和3年度				
	区分	台数及税額	構成比	前年度増減率	台数及税額	構成比	前年度増減率	台数及税額	構成比	前年度増減率		
原動機付自転車	総排気量	台数	6,235	10.7	-4.3	6,081	10.4	-2.5	5,938	10.1	-2.4	
	50cc以下	税額	12,470,000	3.2	-4.3	12,162,500	3.0	-2.5	11,876,000	2.8	-2.4	
	総排気量	台数	421	0.7	-3.0	383	0.7	-9.0	369	0.6	-3.7	
	90cc以下	税額	842,000	0.2	-3.0	766,000	0.2	-9.0	738,000	0.2	-3.7	
	総排気量	台数	4,132	7.1	1.8	4,132	7.1	0.0	4,272	7.2	3.4	
	125cc以下	税額	9,916,800	2.5	1.8	9,914,400	2.4	0.0	10,250,900	2.4	3.4	
	ミニカー	台数	66	0.1	4.8	68	0.1	3.0	62	0.1	-8.8	
		税額	244,200	0.1	4.8	251,600	0.1	3.0	229,400	0.1	-8.8	
	小計	台数	10,854	18.6	-2.0	10,664	18.3	-1.8	10,641	18.1	-0.2	
		税額	23,473,000	6.0	-1.7	23,094,500	5.7	-1.6	23,094,300	5.5	0.0	
軽自動車及小型特殊自動車	二輪車(側車付のものを含む) 126cc~250cc	台数	2,833	4.9	-0.1	2,821	4.8	-0.4	2,821	4.8	0.0	
		税額	10,196,200	2.6	-0.1	10,153,000	2.5	-0.4	10,150,400	2.4	0.0	
	三輪車	台数	0	0.0	0.0	0	0.0	0.0	0	0.0	0.0	
		税額	0	0.0	0.0	0	0.0	0.0	0	0.0	0.0	
	四輪車	乗用	営業用	台数	4	0.0	0.0	5	0.0	25.0	5	0.0
			税額	24,800	0	0	30,300	0	22.2	33,000	0	8.9
		自家用	台数	35,541	61.0	2.0	35,780	61.4	0.7	36,388	61.7	1.7
			税額	314,616,900	80.1	4.6	326,721,900	80.7	3.8	342,583,500	81.2	4.9
	貨物用	営業用	台数	155	0.3	4.0	174	0.3	12.3	192	0.3	10.3
		税額	534,300	0.1	4.7	612,100	0.2	14.6	687,400	0.2	12.3	
	自家用	台数	7,353	12.6	-2.3	7,312	12.5	-0.6	7,276	12.3	-0.5	
		税額	34,918,000	8.9	-0.9	35,259,400	8.7	1.0	35,687,600	8.5	1.2	
	小型特殊自動車	農耕用	台数	9	0.0	12.5	8	0.0	-11.1	8	0.0	0.0
			税額	21,600	0.0	12.5	19,200	0.0	-11.1	19,200	0.0	0.0
		その他のもの	台数	94	0.2	2.2	95	0.2	1.1	109	0.2	14.7
		税額	554,600	0.1	2.2	560,500	0.1	1.1	643,100	0.2	14.7	
	小計	台数	45,989	78.9	1.2	46,195	79.2	0.4	46,799	79.4	1.3	
	税額	360,866,400	91.9	3.9	373,356,400	92.2	3.5	389,804,200	92.4	4.4		
2輪の小型自動車	台数	1,418	2.4	2.3	1,442	2.5	1.7	1,496	2.5	3.7		
	税額	8,478,000	2.2	2.3	8,637,000	2.1	1.9	8,931,000	2.1	3.4		
合計	台数	58,261	100.0	0.6	58,301	100.0	0.1	58,936	100.0	1.1		
	税額	392,817,400	100.0	3.5	405,087,900	100.0	3.1	421,829,500	100.0	4.1		

(3)原付・軽四輪・軽二輪・小型二輪届出添付書類一覧表

車種区分	手続場所	新規	名義変更	住所変更	抹消	転入
原動機付自転車 50cc ～ 125cc	浦添市役所 市民税課 TEL:876-1273 (直通)	・廃車証明書又は 販売証明書	浦添市で登録されている場合	※市外転出 ・抹消と同じ (市内の住所変更は不要)	・標識交付証明書 ・ナンバープレート	前市町村で抹消している場合
		・自賠責保険証明書 ・保護者の同意書 (未成年)	・標識交付証明書 ・自賠責保険証明書 ・保護者の同意書 (未成年)		※盗難の場合・・・ 警察の盗難事件受理番号票 ※紛失の場合・・・ 警察の遺失物届受理番号票	・廃車証明書 ・自賠責保険証明書 ・保護者の同意書 (未成年) 前市町村での抹消がまだの場合 ・ナンバープレート ・標識交付証明書 ・自賠責保険証明書 ・保護者の同意書 (未成年)
* 窓口での本人確認を実施しています* (マイナンバーカード、運転免許証、パスポート、住民基本台帳カード等)						
軽二輪 126cc ～ 250cc	陸運事務所 TEL: 050-5540-2091	・譲渡証明書(新車) ・届出済証返納確認書(中古) ・新名義人住民票 ・印鑑 ・自賠責保険証明書	・届出済証(検査証) ・新名義人住民票 ・新・旧両方の印鑑 ・自賠責保険証明書 ・ナンバープレート (管轄変更の場合)	・届出済証(検査証) ・住民票 ・自賠責保険証明書	・届出済証(検査証) ・印鑑 ・ナンバープレート ※盗難の場合・・・ 警察の盗難事件受理番号票 ※紛失の場合・・・ 警察の遺失物届受理番号票	・届出済証(検査証) ・印鑑 ・ナンバープレート ・住民票 ・自賠責保険証明書
小型二輪 251cc 以上		・完成検査終了証(新車) ・譲渡証明書 ・検査証返納証明書(中古) ・新名義人住民票 ・印鑑 ・自賠責保険証明書	・自動車検査証 ・新名義人住民票 ・新・旧両方の印鑑 ・譲渡証明書 ・自賠責保険証明書 ・ナンバープレート (管轄変更の場合)	・自動車検査証 ・住民票 ・自賠責保険証明書	・自動車検査証 ・印鑑 ・ナンバープレート ※盗難の場合・・・ 警察の盗難事件受理番号票 ※紛失の場合・・・ 警察の遺失物届受理番号票	・自動車検査証 ・住民票 ・印鑑 ・ナンバープレート ・自賠責保険証明書
軽自動車	軽自動車検査協会 TEL: 050-3816-3126	・完成検査終了証(新車) ・検査証返納証明書(中古) ・新名義人住民票 ・自賠責保険証明書	・自動車検査証 ・新名義人住民票 ・ナンバープレート (管轄変更の場合)	・自動車検査証 ・住民票	・自動車検査証 ・ナンバープレート ※盗難の場合・・・ 警察の盗難事件受理番号票 ※紛失の場合・・・ 警察の遺失物届受理番号票	・自動車検査証 ・住民票 ・ナンバープレート

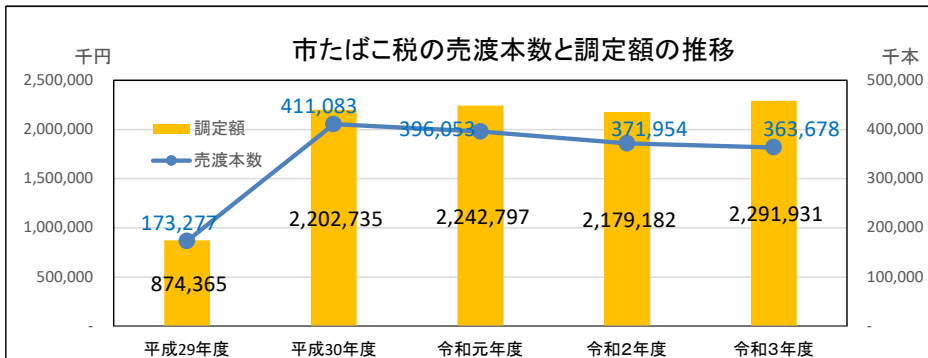
※手続きの内容によっては、上記以外の書類が必要になる場合もあります。

※必要な書類については、必ず手続き場所にご確認ください。

3 市たばこ税

●たばこ売渡本数及び調定額の推移

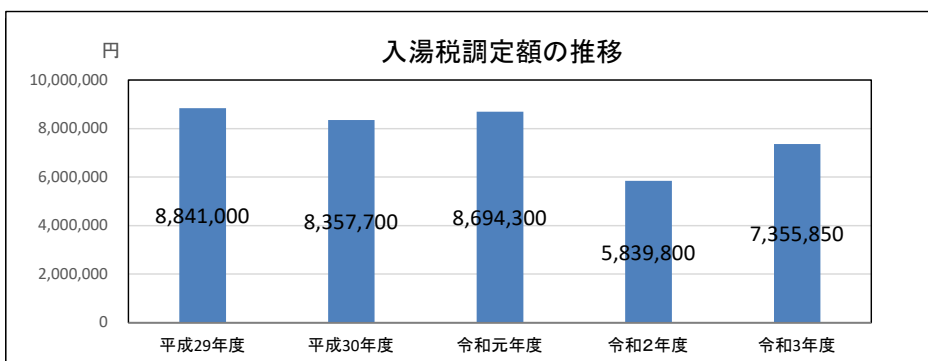
区分	年度	平成29年度	平成30年度	令和元年度	令和2年度	令和3年度
売 渡 本 数 (千本)		173,278	411,083	396,053	371,964	363,678
前 年 度 増 減 率 (%)		23.8	137.2	-3.7	-6.1	-2.2
調 定 額 (千円)		874,365	2,202,735	2,242,797	2,179,181	2,291,931
前 年 度 増 減 率 (%)		28.7	151.9	1.8	-2.8	5.2



4 入湯税

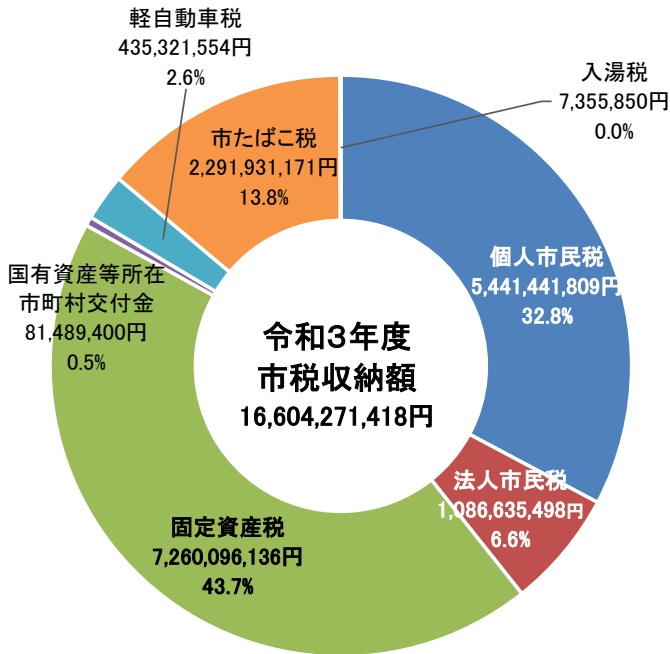
●調定額の推移

区分	年度	平成29年度	平成30年度	令和元年度	令和2年度	令和3年度
特別徴収義務者 (人)		1				
税 率 (円/人)		150				
入 湯 客 数 (人)		58,940	55,718	57,962	38,932	49,039
調 定 額 (円)		8,841,000	8,357,700	8,694,300	5,839,800	7,355,850
前 年 度 増 減 率 (%)		4.0	-5.5	4.0	-32.8	26.0



Ⅶ 収納

1 市税の収納状況



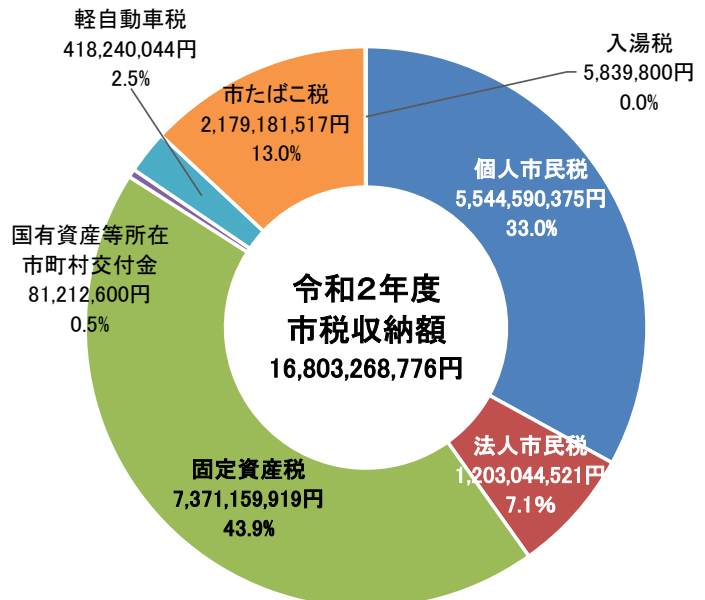
(1)令和3年度市税税目別収納額 (単位：円、%)

税目	税額	構成比	前年度増減率
個人市民税	5,441,441,809	32.8	-1.9
法人市民税	1,086,635,498	6.6	-9.7
固定資産税	7,260,096,136	43.7	-1.5
国有資産等所在市町村交付金	81,489,400	0.5	0.3
軽自動車税	435,321,554	2.6	4.1
市たばこ税	2,291,931,171	13.8	5.2
入湯税	7,355,850	0.0	26.0
合計	16,604,271,418	100.0	-1.2

※参考

(2)令和2年度市税税目別収納額 (単位：円、%)

税目	税額	構成比	前年度増減率
個人市民税	5,544,590,375	33.0	7.6
法人市民税	1,203,044,521	7.1	-6.5
固定資産税	7,371,159,919	43.9	5.0
国有資産等所在市町村交付金	81,212,600	0.5	1.3
軽自動車税	418,240,044	2.5	5.9
市たばこ税	2,179,181,517	13.0	-2.8
入湯税	5,839,800	0.0	-32.8
合計	16,803,268,776	100.0	3.8



(3) 市税年度別収納状況

(単位：円、%)

区分 年度	調定額	収入済額	収入未済額	収納率	不納欠損額
平成29年度	14,408,846,146	14,024,325,468	358,948,149	97.3	26,270,398
平成30年度	16,272,181,969	15,926,355,184	321,055,643	97.9	25,514,075
令和元年度	16,501,027,963	16,188,625,405	299,251,928	98.1	14,538,843
令和2年度	17,140,509,305	16,803,268,776	320,613,538	98.0	18,799,243
令和3年度	16,870,245,515	16,604,271,418	254,808,919	98.4	15,566,376

(4) 市税口座振替件数の推移

(単位：件、%)

区分 年度	個人市民税 (普通徴収)		固定資産税		軽自動車税		合計	
	件数	振替率	件数	振替率	件数	振替率	件数	振替率
平成29年度	1,813	10.98	8,072	28.19	284	0.50	10,169	10.00
平成30年度	1,721	13.66	8,312	29.07	273	0.48	10,306	10.53
令和元年度	1,763	14.19	8,545	29.85	282	0.49	10,590	10.82
令和2年度	1,807	14.53	8,674	29.64	313	0.54	10,794	10.90
令和3年度	1,876	14.84	9,011	30.51	312	0.53	11,199	11.08

*振替率・・・納税件数に対する口座振替件数の割合

(5) 年度別不納欠損額

(単位: 件、円)

年 度	税 目	地方税法第15条の7		地方税法第18条		不納欠損額合計	
		件数	不納欠損額	件数	不納欠損額	件数	不納欠損額
平成29年度	個人市民税	104	2,263,995	386	10,735,928	490	12,999,923
	法人市民税	7	347,800	10	429,411	17	777,211
	固定資産税	49	4,357,976	146	6,166,015	195	10,523,991
	軽自動車税	93	384,800	366	1,584,473	459	1,969,273
	計	253	7,354,571	908	18,915,827	1,161	26,270,398
平成30年度	個人市民税	72	9,173,195	236	7,606,538	308	16,779,733
	法人市民税	8	415,294	9	761,159	17	1,176,453
	固定資産税	61	2,607,400	123	3,770,108	184	6,377,508
	軽自動車税	46	173,300	278	1,007,081	324	1,180,381
	計	187	12,369,189	646	13,144,886	833	25,514,075
令和元年度	個人市民税	93	3,067,166	210	6,055,488	303	9,122,654
	法人市民税	9	384,860	0	0	9	384,860
	固定資産税	25	1,143,537	80	2,616,310	105	3,759,847
	軽自動車税	125	440,761	230	830,721	355	1,271,482
	計	252	5,036,324	520	9,502,519	772	14,538,843
令和2年度	個人市民税	160	6,603,595	202	5,335,403	362	11,938,998
	法人市民税	3	103,757	7	563,200	10	666,957
	固定資産税	34	2,128,562	81	2,703,832	115	4,832,394
	軽自動車税	112	613,878	203	747,016	315	1,360,894
	計	309	9,449,792	493	9,349,451	802	18,799,243
令和3年度	個人市民税	129	3,906,212	236	7,062,126	365	10,968,338
	法人市民税	3	390,000	6	421,600	9	811,600
	固定資産税	27	1,331,874	63	1,150,400	90	2,482,274
	軽自動車税	71	335,528	189	968,636	260	1,304,164
	計	230	5,963,614	494	9,602,762	724	15,566,376

Ⅷ その他

1 徴税費に関する調

(単位:千円、%)

区 分			令和元年度			令和2年度			令和3年度			
			金額	構成比	前年度 増減率	金額	構成比	前年度 増減率	金額	構成比	前年度 増減率	
市 税 (A)			16,188,625	79.2	15.4	16,803,269	83.3	3.8	16,604,271	82.3	-1.2	
個人県民税(B)			3,388,476	16.6	7.8	3,648,894	18.1	7.7	3,579,516	17.7	-1.9	
合 計 (C)			19,577,101	95.7	14.0	20,452,163	101.3	4.5	20,183,787	100.0	-1.3	
徴 税 費	人 件 費	基本給	135,310	14.5	3.4	131,421	13.7	-2.9	131,580	14.4	0.1	
		諸手当	77,895	8.3	-4.1	77,389	8.1	-0.6	84,882	9.3	9.7	
		その他	42,902	4.6	1.2	98,012	10.2	128.5	96,861	10.6	-1.2	
		小 計	256,107	27.4	0.6	306,822	31.9	19.8	313,323	34.3	2.1	
	需 用 費	旅 費	2,191	0.2	-7.4	0	0.0	-100.0	896	0.1	皆増	
		賃 金	41,175	4.4	-4.8	0	0.0	-100.0	0	0.0	0.0	
		その他	45,258	4.8	69.1	31,243	3.3	-31.0	32,625	3.6	4.4	
		小 計	88,624	9.5	22.4	31,243	3.3	-64.7	33,521	3.7	7.3	
	そ の 他	報奨金及びこれに 類する経費	0	0.0	0.0	0	0.0	0.0	0	0.0	0.0	
		その他	589,202	63.1	1,246.5	622,392	64.8	5.6	566,702	62.0	-8.9	
		小 計	589,202	63.1	1,246.5	622,392	64.8	5.6	566,702	62.0	-8.9	
	合 計 (D)			933,933	100.0	151.9	960,457	100.0	2.8	913,546	100.0	-4.9
	県 民 税 徴 収 取 扱 費	納税義務者数等を 基準とした金額		160,119	94.0	5.5	165,969	96.1	3.7	165,948	96.1	0.0
過誤納金を基準 とした金額		4,375	2.6	39.1	4,448	2.6	1.7	6,723	3.9	51.1		
H18年以前の県民税払 込金額を基準とした金額		4	0.0	-94.7	2	0.0	-50.0	4	0.0	100.0		
合 計 (E)			164,498	100.0	6.1	170,419	100.0	3.6	172,675	100.0	1.3	
県民税徴収取扱費を除く徴税 費 (D) - (E) = (F)			769,435		242.2	790,038		2.7	740,871		-6.2	
税 収 入 に 対 する 徴 税 費 の 割 合	市税及び個人県民 税に対する割合 (D)/(C)		4.8			4.7			4.5			
	市税に対する割 合 (F)/(A)		4.8			4.7			4.5			
徴 税 吏 員 数			43			43			45			
職員1人当りの徴税費			21,719			22,336			20,301			
市民1人当りの徴税費			8			8			8			
1世帯当りの徴税費			18			19			18			

(課税状況等の調より)

2 令和4年度 市税一覧表

区分		課税客体・納税義務者	賦課 期日	税 率	申告期限	納期限
税目						
市民税	個人	1. 市内に住所を有する個人(均等割・所得割) 2. 市内に事務所、事業所または、家屋敷を有する個人で市内に住所を有しないもの(均等割)	当該年度の 1月1日	個人均等割 3,500円 (※県民税は1,500円) 所得割 所得段階に関わらず一律6% (※県民税は一律4%)	市民税の申告 3月15日 給与支払報告書 2月1日	普通徴収 第1期 令和4年 6月30日 第2期 8月31日 第3期 10月31日 第4期 令和5年 1月31日 特別徴収 徴収月 6月～翌年5月 納期限 徴収月の翌月10日 納期の特例 6月～11月分:12月12日 12月～5月分: 6月12日
	法人	1. 市内に事務所又は事業所を有する法人(均等割・法人税割) 2. 市内に寮、宿泊所等を有する法人で市内に事務所又は事業所を有しないもの(均等割) 3. 市内に事務所等を有する個人で、法人課税信託の引受けを行うことにより法人税を課されるもの(法人税割)		法人税割 令和元年10月1日以後に開始する事業年度 6.0% (平成26年10月1日～令和元年9月30日までに開始した事業年度 9.7%) (平成26年9月30日までに開始した事業年度 12.3%) 法人均等割 (1)下記以外の法人等 年額50,000円 (2)資本金等の額が1,000万円以下である法人で従業者数の合計数が50人を超えるもの 年額120,000円 (3)資本金等の額が1,000万円を超え1億円以下である法人で従業者数の合計数が50人以下であるもの 年額130,000円 (4)資本金等の額が1,000万円を超え1億円以下である法人で従業者数の合計数が50人を超えるもの 年額150,000円 (5)資本金等の額が1億円を超え10億円以下である法人で従業者数の合計数が50人以下であるもの 年額160,000円 (6)資本金等の額が1億円を超え10億円以下である法人で従業者数の合計数が50人を超えるもの 年額400,000円 (7)資本金等の額が10億円を超える法人で従業者数の合計数が50人以下であるもの 年額410,000円 (8)資本金等の額が10億円を超え50億円以下である法人で従業者数の合計数が50人を超えるもの 年額1,750,000円 (9)資本金等の額が50億円を超える法人で従業者数の合計数が50人を超えるもの 年額3,000,000円	事業年度終了後 2ヶ月以内	申告納付 (事業年度終了後2ヵ月以内)
固定資産税	土地 家屋 償却資産(構築物・機械及び装置・船舶・航空機・車両及び運搬具・工具、器具及び備品)	当該固定資産の所有者	1月1日	1.4%	償却資産の申告 1月31日	第1期 令和4年 5月 2日 第2期 8月 1日 第3期 12月26日 第4期 令和5年 2月28日
軽自動車税	原動機付自転車 小型特殊自動車 二輪小型自動車 軽自動車 ※軽自動車税について、平成27年4月1日以降に初めて車検を受けた車両は新税率が適用されます。また、燃費性能に応じてグリーン化特例(軽課)が初年度課税のみ適用されます。	当該軽自動車の所有者	4月1日	原動機付自転車 50cc以下 ----- 2,000円 90cc以下 ----- 2,000円 125cc以下 ----- 2,400円 ミニカー(3輪以上のもので50cc以下) 3,700円 小型特殊自動車(農耕作業用刈り取り脱穀作業用を含む) ----- 2,400円 その他 ----- 5,900円 2輪の小型自動車 ----- 6,000円 軽自動車 2輪のもの(側車つきのものを含む) 3,600円 4輪以上のもの 旧税率 新税率 重課税率 納税義務消滅 乗用のもので営業用 5,500円 6,900円 8,200円 # 自家用 7,200円 10,800円 12,900円 貨物のもので営業用 3,000円 3,800円 4,500円 # 自家用 4,000円 5,000円 6,000円 3輪のもの 3,100円 3,900円 4,600円 グリーン化特例 4輪以上のもの 特例1 特例2 特例3 乗用のもので営業用 1,800円 3,500円 5,200円 # 自家用 2,700円 貨物のもので営業用 1,000円 # 自家用 1,300円 3輪のもの 1,000円	*取得申告 納税義務発生 後15日以内 *廃車申告 納税義務消滅 後30日以内	令和4年5月31日
市たばこ税	たばこ	たばこ製造業者 特定販売業者 卸販売業者		たばこ千本につき6,552円	翌月末日まで	申告納付
特別土地保有税	土地	土地の所有者または取得者		保有 1.4% 取得 3%		※平成15年度より当分の間、課税停止
入湯税	鉱泉浴場における入湯客			1日につき 150円/人	翌月15日まで	特別徴収

3 税率の変遷

	平成28年度	平成29年度	平成30年度	令和元年度	令和2年度	令和3年度	令和4年度
市 民 税	個人均等割	3,500円	同左	同左	同左	同左	同左
	個人所得割	6%	同左	同左	同左	同左	同左
	法人均等割	(1)下記以外の法人等 年額50,000円 (2)資本金等の額が1,000万円以下である法人で従業者数の合計数が50人を超えるもの 年額120,000円 (3)資本金等の額が1,000万円を超え1億円以下である法人で従業者数の合計数が50人以下であるもの 年額130,000円 (4)資本金等の額が1,000万円を超え1億円以下である法人で従業者数の合計数が50人を超えるもの 年額150,000円 (5)資本金等の額が1億円を超え10億円以下である法人で従業者数の合計数が50人以下であるもの 年額160,000円 (6)資本金等の額が1億円を超え10億円以下である法人で従業者数の合計数が50人を超えるもの 年額400,000円 (7)資本金等の額が10億円を超える法人で従業者数の合計数が50人以下であるもの 年額410,000円 (8)資本金等の額が10億円を超え50億円以下である法人で従業者数の合計数が50人を超えるもの 年額1,750,000円 (9)資本金等の額が50億円を超える法人で従業者数の合計数が50人を超えるもの 年額3,000,000円	同左	同左	同左	同左	同左
	法人割	9.7%	同左	同左	9.7% (但し、令和元年10月1日以降に開始する事業年度分からは6.0%)	6.0%	同左
固定資産税	100分の1.4	同左	同左	同左	同左	同左	同左
軽自動車税	原動機付自転車 50cc以下-----1,000円 90cc以下-----1,200円 125cc以下-----1,600円 ミニカ-----2,500円 軽自動車 2輪のもの(側車つきのものを含む) -----2,400円 3輪のもの-----3,100円 4輪以上のもの 乗用のもので営業用-----5,500円 " 家用-----7,200円 貨物のもので営業用-----3,000円 " 家用-----4,000円 小型特殊自動車(農耕作業用刈り取脱穀作業用を含む) -----1,600円 その他-----4,700円 2輪の小型自動車-----4,000円	別紙のとおり	別紙のとおり	別紙のとおり	別紙のとおり	別紙のとおり	別紙のとおり
市たばこ税	旧三級品を除くたばこ千本につき5,262円 旧三級品たばこ千本につき2,925円	旧三級品を除くたばこ千本につき5,262円 同左 旧三級品たばこ千本につき3,355円	旧三級品を除くたばこ千本につき5,262円 10月1日より旧三級品を除くたばこ千本につき5,692円 旧三級品たばこ千本につき4,000円	旧三級品を除くたばこ千本につき5,692円 旧三級品たばこ千本につき4,000円 10月1日より旧三級品を除くたばこ千本につき5,692円	紙巻きたばこ千本につき5,692円 (10月1日より紙巻きたばこ千本につき6,122円)	紙巻きたばこ千本につき6,122円 10月1日より紙巻きたばこ千本につき6,552円	紙巻きたばこ千本につき6,552円
特別土地保有税	保有 1.4% 取得 3%	同左	同左	同左	同左	同左	同左
入湯税	1日につき 150円/人	同左	同左	同左	同左	同左	同左

◆◆◆◆ 軽自動車税の税制改正について ◆◆◆◆

税制改正により、H28年度分の軽自動車税から、以下のように税率が変わりました。

① 原動機付自転車、軽二輪、小型二輪、小型特殊自動車

車種区分		新税率（年額）
原動機付自転車	第一種（50cc以下）	2,000円
	第二種乙（50cc超～90cc以下）	2,000円
	第二種甲（90cc超～125cc以下）	2,400円
ミニカー（3輪以上のもので50cc以下）		3,700円
軽二輪（125cc超～250cc以下）		3,600円
小型二輪（250cc超）		6,000円
小型特殊自動車	農耕作業用のもの	2,400円
	その他のもの	5,900円

② 三輪および四輪以上の軽自動車

車種区分		旧税率 （年額）	新税率（年額）		
			H27年3月31日 までに登録された 車	H27年4月1日以 降に登録された車	新規登録されて 13年経過した車
三輪のもの		3,100円	新規登録されて	3,900円	4,600円
四輪乗用	自家用	7,200円	から13年経過 するまでは、 同左（旧税率）	10,800円	12,900円
	営業用	5,500円		6,900円	8,200円
四輪貨物	自家用	4,000円		5,000円	6,000円
	営業用	3,000円		3,800円	4,500円

③ グリーン化特例（軽課）措置

R3年4月1日からR4年3月31日までに新規検査を受けた軽四輪等で、一定の環境性能を有するものについては令和4年度分に限り軽課税率が適用されます。

車種区分		新税率（年額）※対象車両のみ		
		(ア)	(イ)	(ウ)
三輪のもの		1,000円	 	
四輪乗用	自家用	2,700円	 	
	営業用	1,800円	3,500円	5,200円
四輪貨物	自家用	1,300円	 	
	営業用	1,000円	 	

(ア) 電気自動車・天然ガス基準（平成21年排出ガス10%低減又はH30年排出ガス規制適合）

(イ) R2年度燃費基準かつR12年度燃費基準90%達成車

(ウ) R2年度燃費基準かつR12年度燃費基準70%達成車

※(イ)、(ウ)については、いずれもH17年排出ガス基準75%低減達成車又はH30年排出ガス基準50%低減達成車に限ります。

4 令和4年度 所得控除表

(令和4年4月1日現在)

控除の種類		住民税控除額			所得税控除額			
本人該当	基礎控除	納税義務者の合計所得金額が 2,400万円以下の場合 43万円 2,400万円超2,450万円以下の場合 29万円 2,450万円超2,500万円以下の場合 15万円 2,500万円超の場合 0円			納税義務者の合計所得金額が 2,400万円以下の場合 48万円 2,400万円超2,450万円以下の場合 32万円 2,450万円超2,500万円以下の場合 16万円 2,500万円超の場合 0円			
	寡婦 (合計所得500万円以下)	26万円			27万円			
	ひとり親控除 (合計所得500万円以下)	30万円			35万円			
	勤労学生 (合計所得75万円以下)	26万円			27万円			
	高齢者 (合計所得1,000万円以下)	廃止			廃止			
本人該当及び扶養等共通	普通障害	26万円			27万円			
	特別障害	30万円			40万円			
配偶者控除	納税義務者の合計所得額	900万円以下	900万円超 950万円以下	950万円超 1,000万円以下	900万円以下	900万円超 950万円以下	950万円超 1,000万円以下	
	一般	33万円	22万円	11万円	38万円	26万円	13万円	
	老人 (S27.1.1以前)	38万円	26万円	13万円	48万円	32万円	16万円	
配偶者特別控除 (合計所得1,000万円以下)	(配偶者の合計所得)	48万円以下	0円			0円		
		48万円超～95万円以下	33万円	22万円	11万円	38万円	26万円	13万円
		95万円超～100万円以下	33万円	22万円	11万円	36万円	24万円	12万円
		100万円超～105万円以下	31万円	21万円	11万円	31万円	21万円	11万円
		105万円超～110万円以下	26万円	18万円	9万円	26万円	18万円	9万円
		110万円超～115万円以下	21万円	14万円	7万円	21万円	14万円	7万円
		115万円超～120万円以下	16万円	11万円	6万円	16万円	11万円	6万円
		120万円超～125万円以下	11万円	8万円	4万円	11万円	8万円	4万円
		125万円超～130万円以下	6万円	4万円	2万円	6万円	4万円	2万円
		130万円超～133万円以下	3万円	2万円	1万円	3万円	2万円	1万円
	133万円超	0円			0円			
扶養控除	(種類)	一般 (S27.1.2～H11.1.1) (H15.1.2～H18.1.1)	33万円			38万円		
		少年 (H18.1.2以後生)	—			—		
		特定 (H11.1.2～H15.1.1)	45万円 (33+12)			63万円 (38+25)		
		老人 (S27.1.1以前生)	38万円 (33+5)			48万円 (38+10)		
		同居老親等 (S27.1.1以前生)	45万円 (33+5+7)			58万円 (38+10+10)		
配偶者及び扶養が「同居特障」に該当する場合、上記の控除額に次の金額を合算		23万円			35万円			
非課税基準	未成年 H14.1.3以降	合計所得 135万円以下						
	老年者 廃止							
	寡婦・ひとり親・障害者							
均等割の非課税判定基準		28万円×(扶養人数+1)+16.8万円+10万円 ※扶養が無い場合は加算額 16.8万円は該当しない。						
所得割の非課税判定基準		35万円×(扶養人数+1)+32万円+10万円 ※扶養が無い場合は加算額 32万円は該当しない。						

5 税務関係証明の交付状況

(単位:件、%)

年 度	平成29年度		平成30年度		令和元年度		令和2年度		令和3年度	
	件数	伸び率	件数	伸び率	件数	伸び率	件数	伸び率	件数	伸び率
所得証明	28,430	0.88	25,295	-11.03	22,269	-11.96	19,844	-10.89	20,404	2.82
課税証明	4,923	26.52	4,786	-2.78	2,412	-49.60	1,734	-28.11	2,335	34.66
扶養証明	109	51.39	82	-24.77	77	-6.10	67	-12.99	65	-2.99
営業証明	203	113.68	74	-63.55	65	-12.16	59	-9.23	44	-25.42
資産証明	407	19.35	439	7.86	398	-9.34	275	-30.90	213	-22.55
評価証明	4,245	-10.78	4,311	1.55	3,816	-11.48	3,689	-3.33	3,080	-16.51
公課証明	1,161	-14.76	1,496	28.85	1,374	-8.16	1,365	-0.66	1,719	25.93
無資産証明	1,695	8.72	1,693	-0.12	1,650	-2.54	1,929	16.91	1,582	-17.99
住宅用 家屋証明	231	-50.64	326	41.13	446	36.81	369	-17.26	282	-23.58
その他	1,532	-13.93	1,739	13.51	1,633	-6.10	1,855	13.59	2,203	18.76
現況図	654	-33.94	809	23.70	631	-22.00	516	-18.23	452	-12.40
現況図 (カラー)	1,286	-14.09	1,860	44.63	1,888	1.51	1,658	-12.18	1,590	-4.10
納税証明	8,996	-4.00	9,238	2.69	8,409	-8.97	8,405	-0.05	7,540	-10.29
合 計	53,872	-0.91	52,148	-3.20	45,068	-13.58	41,765	-7.33	41,509	-0.61

※件数には公用等手数料を徴収しないものを含んでいる。

Ⅸ 市税の概要

市税は、市民のみなさんの暮らしを支えています

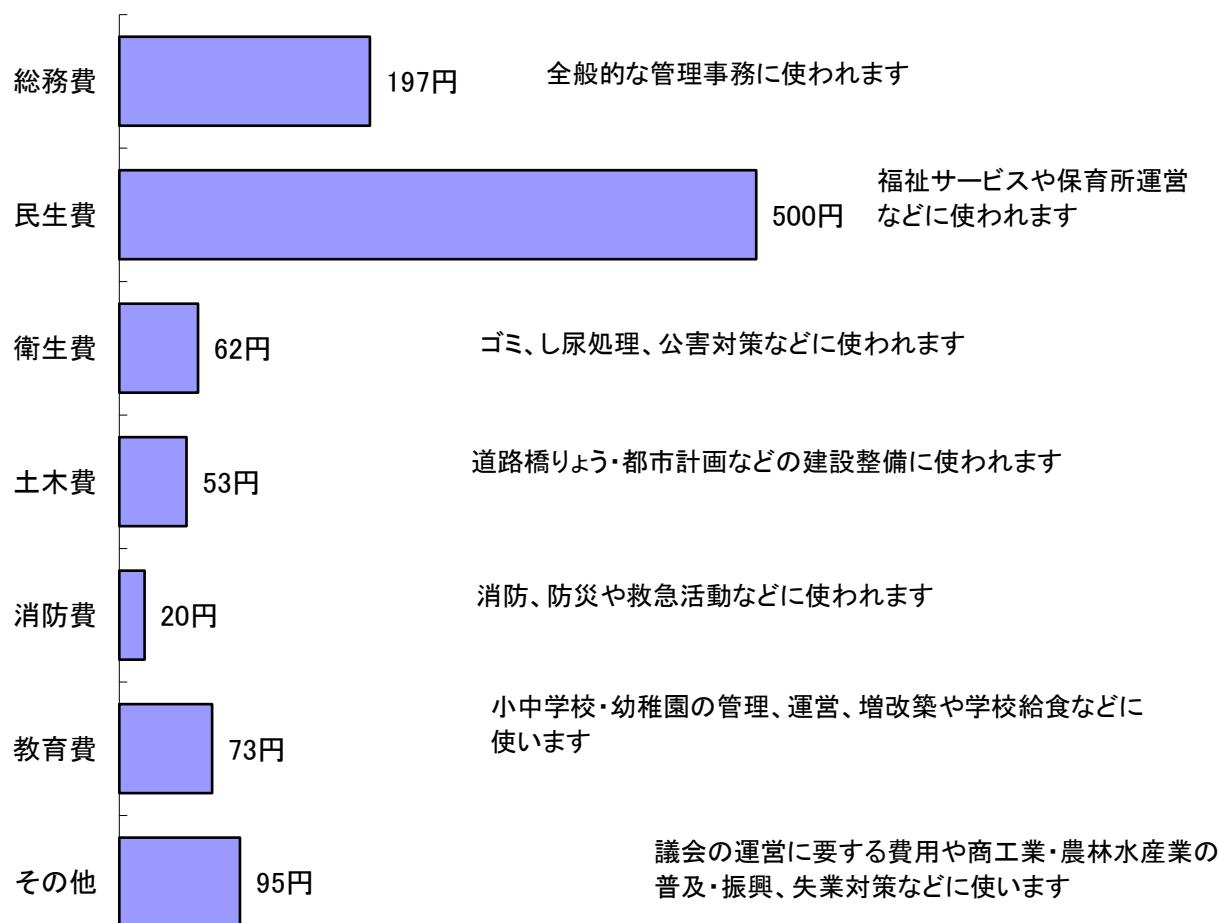
市民のみなさんが健康で快適な生活ができるよう、市では学校、道路、公園などの建設や管理、清掃、社会福祉、消防など幅広い仕事を行っています。

このように、市が幅広い仕事をするためには、市民の皆さんが市政に参加するとともに、その活動に必要な経費を負担することによって市政は支えられています。

1 市税の主な使いみち

(令和3年度決算)

市民のみなさんが納めた市税1,000円のゆくえ



2 市税は納期限内に納めましょう

(1)市税の各納期限

月		4月	5月	6月	7月	8月	9月	10月	11月	12月	1月	2月	3月
税目	普通徴収			1期		2期		3期			4期		
	特別徴収	翌月10日まで											
法人市民税		事業年度終了の日から2ヶ月以内											
固定資産税		1期			2期				3期			4期	
軽自動車税(種別割)			全期										
市たばこ税		翌月末まで											
入湯税		翌月15日まで											

※納期限は、特に指定がない場合その納期の末日です。(土・日・祝日にあたるときは、それらの日の翌日)

(2)市税の納付場所

○取扱金融機関(沖縄県内の本店、支店、出張所)

- ・琉球銀行
- ・沖縄海邦銀行
- ・沖縄県労働金庫
- ・全国のゆうちょ銀行(郵便局)
- ・沖縄銀行
- ・コザ信用金庫
- ・沖縄県農業協同組合
- ・浦添市役所内指定金融機関

○コンビニエンスストア、ペイジー(インターネットバンキング・モバイルバンキング・ATM)スマートフォンアプリ決済(令和4年4月スタート)でも納付が可能です。

《対象市税:市県民税(普通徴収)、固定資産税、軽自動車税》

○電子納税(eLTAX エルタックス:地方税共通納税システム)パソコンからインターネットを通じて納付が可能です。

《対象市税:市県民税(特別徴収)、法人市民税》詳しくはエルタックスホームページ▶ <http://www.eltax.lta.go.jp>

納税は安心・便利な口座振替で

安心！便利！確実！な口座振替をおすすめします。

一度手続きをすると、納期限の日に自動的に口座から引き落としされる便利な制度です。
うっかり納め忘れを防ぐことができ、毎回金融機関に足を運ぶ手間もかかりません。

申込みは簡単です！

「納税通知書」「預金通帳」「通帳届出印」をお持ちのうえ、お取引のある金融機関窓口にてお申し込みください。詳しくは納税課までお問い合わせください。

市税を滞納すると……

市税は定められた納期限内に納税者の皆さんに自主的に納めていただくものです。

市税を納期限までに納付されない場合、納期限内に納めた人との公平を保つため、本来納めるべき税金のほかに督促手数料や延滞金もあわせて納めていただく必要があります。

滞納処分

滞納になると、督促状を発送するほか文書や電話などによる催告を行います。それでも納付されない場合は、やむを得ず滞納者の財産(給与、預金、生命保険、不動産、自動車など)を差押えることになります。

財産を差押えた後、特別な理由もなく滞納が続いた場合は、さらにその財産を公売などの方法で現金化し、滞納税へ充当します。

滞納処分ではミラーズロックをされた車→





昭和57年12月11日制定

浦添市民憲章

わたくしたちは、
古い歴史と新しい希望にみちた、
てだこの都市・浦添の市民として、
この憲章を定め誇りをもって
その実践につとめます

1. わたくしたちは、
自然を愛し、みどり豊かなまちをつくります。
1. わたくしたちは、
きまりを守り、住みよいまちをつくります。
1. わたくしたちは、
働く喜びをもち、活気にみちたまちをつくります。
1. わたくしたちは、
平和を愛し、文化の香り高いまちをつくります。
1. わたくしたちは、
心と体をきたえ、明るく健康なまちをつくります。

浦添市民憲章推進協議会

令和4年度 市税概要

令和4年9月発行

編集・発行 浦添市財務部市民税課
〒901-2501 浦添市安波茶1丁目1番1号
電 話 098(876)1273(直通)
ホームページ <http://www.city.urasoe.lg.jp>