

沖縄の子どもの貧困、私たちの課題⑤

今なぜ スクール ソーシャルワーカー

— 地域と学校の架け橋となるための条件 —



日時 **2019.1.26** 土 13:30

場所 **沖縄大学アネックス共創館** 17:15

聴講料
無料
事前予約不要

2014年8月の「子供の貧困対策大綱」はスクールソーシャルワーカーによる教育相談体制の整備充実を謳い、当面の重点施策として地方公共団体のスクールソーシャルワーカーの配置を推進することを定めた。これを受けて文科科学省が2019年度にこれまでの約10倍の1万人のスクールソーシャルワーカーの配置をするという目標を掲げた。今後、徐々に配置が進むと思われるもののそこに課題はないのか。課題の解決を丁寧に行いながら子どもたちに充実した家庭・教育環境を提供していくためにどのように取り組んでいくのか。貧困率全国一のがわが県における今後が注目されている。

プログラム

13:30~13:35

開会・ご挨拶 島村 聡 (沖縄大学地域研究所所長)

第一部 13:35~14:45

講演「スクールソーシャルワークの目標と課題」

野田 正人 氏 (立命館大学産業社会学部・大学院人間科学研究科 教授)

14:45~15:00 休憩

第二部 15:00~17:00

シンポジウム「スクールソーシャルワークの実践からみた課題」

15:00~15:20

「学校から見たスクールソーシャルワークの現状と課題」

赤嶺 幸徳 氏 (うるま市具志川中学校 校長)

15:20~15:40

「スクールソーシャルワーカーの活動を通して感じた課題」

比嘉 春奈 氏 (恩納村教育委員会 学校教育課 スクールソーシャルワーカー)

15:40~16:00

「貧困対策支援員によるスクールソーシャルワーク活動の可能性」

島村 聡 (地域研究所所長)

16:00~17:00 フロア討論

17:00~17:15 全体のまとめ

登壇者



の だ ま さ と
野田 正人 (立命館大学産業社会学部・
大学院人間科学研究科 教授)

元家庭裁判所調査官
1995年から滋賀県でスクールカウンセラー・
スーパーバイザー
2005年から大阪府でスクールソーシャルワ
ーカー・スーパーバイザー
他に、京都府・京都市・和歌山県のスクールソ
シアルワーカー・スーパーバイザー
文科省 不登校に関する調査研究協力者会議座
長代理、前教育相談の充実に関する調査研究協
力者会議座長、元厚生労働省児童虐待死亡例検
証委員など歴任 社会福祉士・臨床心理士



あ か み ね こう と く
赤嶺 幸徳 (うるま市具志川中学校 校長)

うるま市立具志川中学校校長、法政大学社会学
部卒、中頭地区中学校4校勤務、うるま市教育
委員会、うるま市立与勝中学校教頭、中頭教育
事務所を経て現職

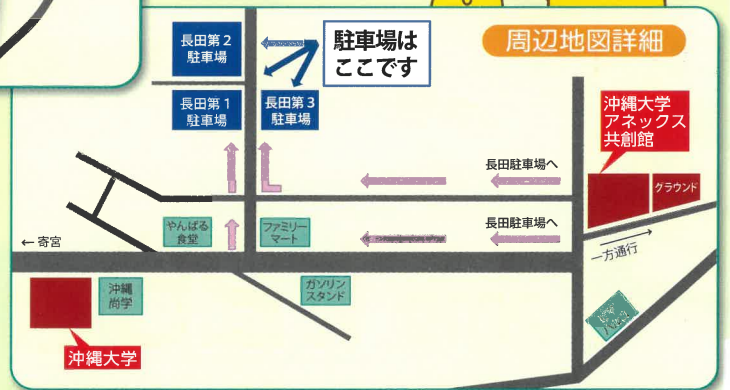
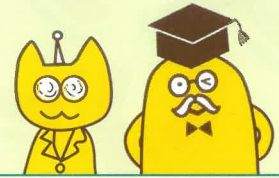


ひ が は る な
比嘉 春奈 (恩納村教育委員会 学校教育課
スクールソーシャルワーカー)

2005年沖縄国際大学人間福祉学卒業 (社会
福祉士)
県SSW、恩納村SSWを経て、2017年に恩
納村役場職員 (SSW) として採用。現在、学
校で不登校や発達障がい等を抱える子ども
と親の支援を行い、学校職員との連携と校内の
支援体制の構築に励む。

地域研究所 移転のお知らせ

沖縄大学地域研究所は沖縄大学アネックス共創館にひっこしました！
今後とも地域共創・未来共創の大学として、地域に貢献できる事業を展開して参りますので、
よろしくお願い致します。



沖縄大学創立60周年記念事業 募金のご案内



沖縄大学は2018年6月10日に創立60周年を迎えます。記念事業として学生食堂の新設、歴史記念資料室の設置、沖縄大学アネックス共創館及びグラウンドの設置等、就学環境の整備に取り組んでいます。

沖縄大学はこれからも地域共創・未来共創の大学として人材育成に努めて参ります。創立60周年記念事業にご理解を頂き、募金へのご支援、ご協力を賜りますよう、お願い申し上げます。

名称	募金目標額
「沖縄大学創立60周年記念事業募金」	5千万円
募金の種類	募集期間
個人：1口5,000円(5,000円未満もお受けいたします) 法人：金額の設定はございません。	2017年4月1日～2019年3月31日

申込方法

①インターネットからの申込によるご寄附(24時間対応)

本学ホームページにて、WEB申し込みにより、クレジットカード決済・コンビニ決済・Pay-easy決済でご寄附頂けます。詳細は、ホームページをご覧ください。沖縄大学ホームページ ▶ <http://www.okinawa-u.ac.jp>

②金融機関での払込によるご寄附

寄附申込書をご記入の上、メール、ファックスもしくは郵送でお送りください。
寄附申込書は本学ホームページでダウンロードできます。

メール送付先：keiei@okinawa-u.ac.jp
FAX番号：098-832-0083
住所：〒902-8521 沖縄県那覇市国場555番地 沖縄大学経営企画室宛

問い合わせ先

沖縄大学 経営企画室 (電話番号：098-832-2910)