

ばいぬ島 ストーリー

「ばいぬ島」は
八重山の言葉で
「南の島」という
意味です。

Painu Shima Story

波照間島
はてるまじま

小浜島
こはまじま

竹富島
たけとみじま

西表島
いりおもてじま

由布島
ゆぶじま

黒島
くろしま

鳩間島
はとまじま

新城島
あらぐすくじま

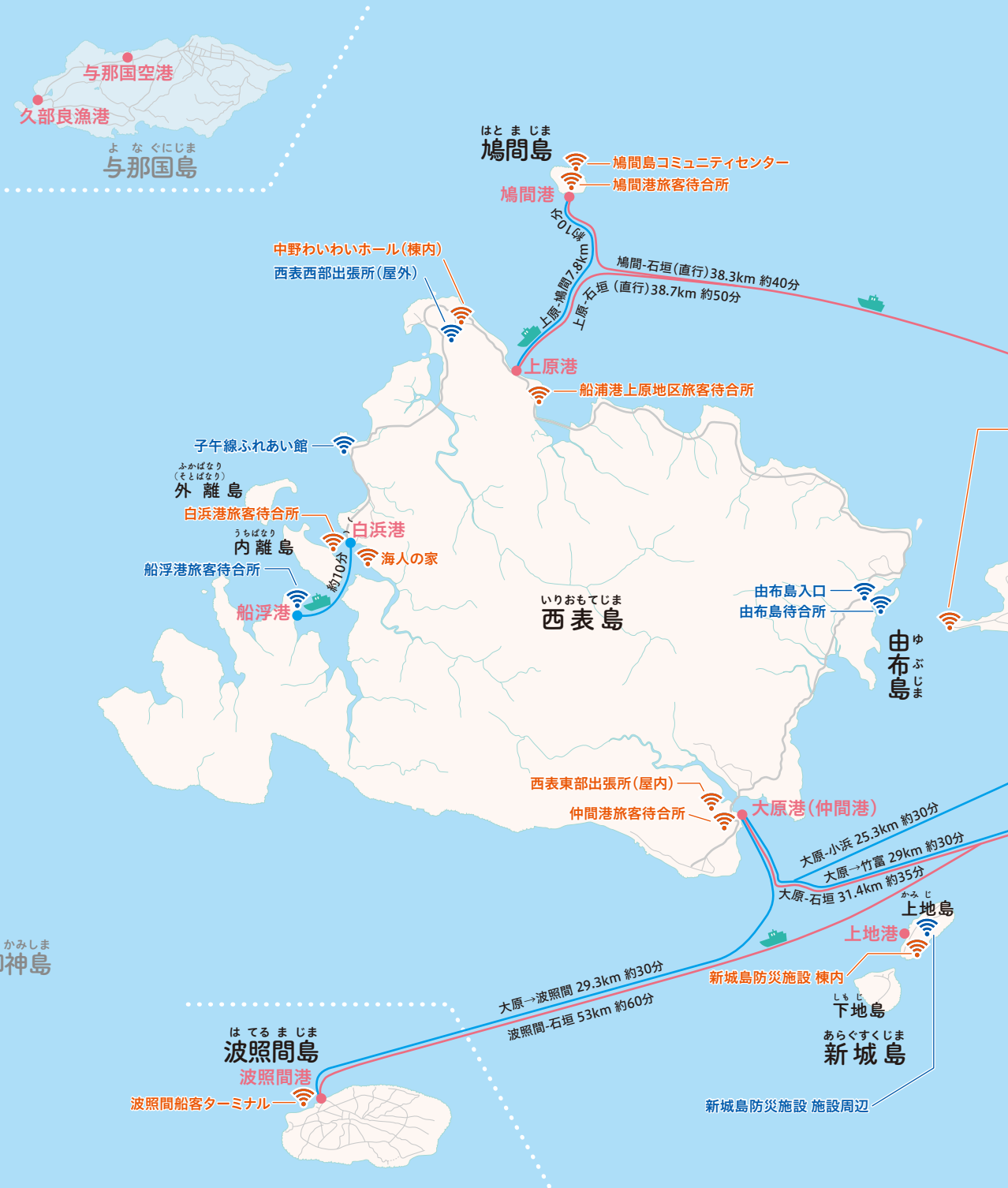
加屋真島
かやまじま



Yaeyama Islands Map

八重山諸島全図

●各航路の乗船時間は目安です。海況・船の大きさによって変動します。



なかのかみしま
仲御神島

竹富町フリーWi-Fi サービスエリア

- 屋外用アクセスポイント
- 屋内用アクセスポイント



※アクセスポイントにステッカーが貼られています。



さあ行こう！竹富町の島々へ



※新型コロナウイルスの影響で定期船・バスの時刻表が変更している場合があります。

✈ 南ぬ島石垣空港



ユーグレナ石垣港離島ターミナル直行便 ●約30分間隔で運行

所要時間 約30分
運賃 片道500円
問い合わせ カリー観光 ☎0980-88-0117



所要時間 約25分～30分
料金 3000円前後



空港線(路線バス) ●約15分間隔で運行 系統によってホテル経由あり

所要時間 約35分～40分
運賃 片道540円 往復割引チケット1000円
問い合わせ 東運輸(あずまうんゆ) ☎0980-87-5423

🚢 ユーグレナ石垣港離島ターミナル

竹富町の島々へ



- 天候により、出発時刻・所要時間の変更や欠航になる場合があります。
- ご乗船の際は必ず船会社へご確認ください。
- 石垣島を経由しない島間航路は事前予約が必要です。

航路	所要時間	船会社
石垣島⇔竹富島	約10～15分	安八
石垣島⇔小浜島	約25～30分	安八
石垣島⇔黒島	約25～30分	安八
石垣島⇔西表島(大原港)	約35～30分	安八
石垣島⇔西表島(上原港)	約45～50分	安八
石垣島⇔鳩間島	約45～50分	安八
石垣島⇔波照間島	約60～80分	安

安 安栄観光 ☎ 0980-83-0055
八 八重山観光フェリー ☎ 0980-82-5010

西表島内:白浜⇔船浮 時刻表	
●所要時間約10分 ●往復料金960円	
船浮発	08:15/10:05/13:00/15:10/17:10
白浜発	08:45/11:15/13:30/15:40/17:50
船浮海運	白浜営業所 ☎ 0980-85-6552 (平日)
	船浮営業所 ☎ 0980-85-6161 (土・日)



どうやって行く？ 定期船がない島々

由布島

西表島大原港から路線バス、「由布水牛車乗場」下車(約25分) 由布島へ、水牛車または徒歩で渡ります。



新城島

「パナリ島観光」ヘッターをお申し込みください。

加屋真島

「三和トラベル」ヘッターをお申し込みください。



こんなとき どうする？ 船が欠航!

船の運航は天候に左右されます。まずは船会社の発表する「本日の運航状況」をご確認いただき、余裕を持ったスケジュールを立てることをおすすめします。

西表島上原港行きが欠航した時、西表島西部地区への行き方

- 1 船会社窓口で、大原港から送迎バスを利用する旨を伝え、上原航路の乗船券を購入。
- 2 大原港から船会社の送迎バスが出ます。バス券が無いと送迎バスに乗れないのでご注意ください。

※詳しくは各船会社へお問い合わせください。

西表島バスマップ



日本最南端のバス停

島々の交通手段

※宿泊・レジャーは送迎がありますので各事業所へお問い合わせください。
 ※竹富島・西表島・小浜島は観光バスあります。

- バス会社**
- 竹富島交通 ☎ 0980-85-2154
 - 西表島交通 ☎ 0980-85-5305
 - コハマ交通 ☎ 0980-85-3830

竹富島

路線バス (港から乗車以外は要予約)
 レンタサイクル・徒歩



竹富島交通

西表島

レンタカー・レンタバイク・レンタサイクル
 路線バス



西表島交通

小浜島

レンタカー・レンタバイク・レンタサイクル

黒島

レンタカー・レンタバイク・レンタサイクル

波照間島

レンタカー・レンタバイク・レンタサイクル

鳩間島

レンタサイクル・徒歩

島の“あるある”情報

島の行事やイベントがある日など、定休日以外でも休んだり早く閉店することがあります。例えば、小浜島の豊年祭のあいだは各種レンタル貸出はありません。この間の来島はお控えください。

島の飲食店は不定休のところが多いです。島へ渡る際は飲食店の営業状況を確認し、予約することをお勧めします。宿で食事を提供していないところも多いので、事前に飲食店を予約しましょう。

コンビニ・大型スーパー・ドラッグストアはありません。薬やおむつなど必需品は、島に渡る前に用意しましょう。

各島にある金融機関はゆうちょ銀行とJA(農業協同組合)だけです。キャッシュレス決済ができるお店は限られます。

車を運転するときは、島内は時速40キロ、集落内は時速30キロをお願いします。

集落以外では携帯電話が圏外になる場合が多いです。



竹富町観光ルール・マナー QRコードをチェック!!

竹富町の島々のイベント・伝統行事

1月

2月

3月

4月

5月

6月

● 旧暦1月1日

旧正月の大綱引き

黒島(東筋・仲本)

● 第2土曜日

やまねこマラソン

西表島

● 旧暦1月16日

十六日祭

(ジュルクニチ)

各地

● 2月最終日曜日

黒島牛まつり

黒島



黒島牛まつり: 黒島

● 春分の日前後

**日本最南端
八重山の
海びらき**

石垣市・竹富町・
与那国町で
順番に開催



旧正月大綱引き: 黒島

● 旧暦3月3日

**浜下り
(サニズ)**

各地

● 第3土曜日

船浮音祭り

西表島(船浮)



船浮音祭り: 西表島(船浮)

● 5月4日

鳩間島音楽祭

鳩間島



鳩間島音楽祭: 鳩間島

● 旧暦5月4日

海神祭

(ユッカヌヒー・
ハーリー)

小浜島(細崎)
西表島(白浜)

● 旧暦5月

豊年祭

(プーリン)

波照間島



海神祭: 西表島(白浜)

冬

春

北風が強く吹く時期

うりずん<初夏>

梅雨<5月~6月>

服装

長袖シャツ+
パーカー・セーター・
ジャンパーなど

Tシャツ+長袖シャツなど

Tシャツに半ズボンなど軽装、日焼けや

竹富町の気候

※1年中、湿度80%以上の高温多湿な気候です。熱中症にご注意ください。

● 平均気温(°C)

19.4°C

18.8°C

21.8°C

23.4°C

24.8°C

28.5°C

1月

2月

3月

4月

5月

6月

7月

● 旧暦6月

豊年祭

(パイ・ポール・プーリィ・プーリ・プール)

竹富島・小浜島・西表島(祖納、干立、古見、船浮)・黒島・鳩間島・新城島



豊年祭ミールク(ミルク)行列
:黒島

8月

● 旧暦7月13日
~15日

旧盆

(ショーロ・ソーラ・ソーロン・ソーリン)

各地
※竹富島・黒島・小浜島のアンガマに面はない

● 旧暦7月14日

旧盆中の日

ムシャーマ

波照間島

● 8月最終日曜日

砂浜芸能祭

西表島(干立)



シチのアンガー行列:西表島(祖納)

9月

● 旧暦8月~9月

結願祭

(キチガン・キツガン)

竹富島・小浜島・黒島・西表島(古見)・鳩間島ほか



キチガンの獅子:小浜島

節祭

(シチ)

西表島(祖納、干立、船浮)・波照間島・黒島

10月

● 旧暦9月~10月

種子取祭

(タナドゥイ)

竹富島



タナドゥイ:竹富島

11月



シチに出現する「オホホ」:西表島(干立)

12月

夏

台風接近時期<7月~9月>

冷房対策のための薄手の上着やストールがあると便利

秋

残暑

北風が強く吹く時期

Tシャツ+薄手のシャツなど

長袖シャツ+パーカー・セーター・ジャンパーなど

29.6°C

29.2°C

27.6°C

25.7°C

24.1°C

19.9°C

7月

8月

9月

10月

11月

12月

トラブルのない旅をするために



全島の共通のお願い

- 神聖な御嶽（拝所）には、島人の許可なく無断で立ち入らない
- ビーチ以外で、水着やはだかに近い格好で歩かない
- 定期船や商店、食事処は濡れたままで利用しない
- キャンプ場以外で野宿やキャンプをしない
- 動植物を持ち出さない、持ち込まない
- ドローン撮影に関しては竹富町役場まで ☎0980-82-6191(代表)
- ゴミは持ち帰る
- 島には落とし物・忘れ物等を管理する所はありません、帰る際は持ち物を確認してください

山と海の共通のルール

- ひとりでは泳がない
- ひとりでは山に入らない
- 生き物や動植物を
 - ・持ち帰らない
 - ・むやみに触らない
 - ・餌付けしない

山で遊ぶときの注意

- トレッキングやカヌーツアーに参加する場合は「竹富町観光案内人」を利用する
- 林道や登山道は車での進入は禁止です
- 熱中症に注意、水分補給はこまめに

海で遊ぶときの注意

- ライフジャケットやウェットスーツを着用する
- 飲酒後は海に入らない
- 「遊泳注意」のビーチでの遊泳は推奨していません



海の危険生物

※写真以外にも危険な生物はたくさんいます！

見たこともないもの、何かわからないものには絶対触らないで！



ハブクラゲ

5月～10月にかけて海岸近くで泳いでいるが半透明なので見つけにくい。刺されると激痛が走り、ショックで呼吸困難や心肺停止に陥ることもある。
【応急措置】砂や真水でこすらず、酢をたっぷりかけて触手を取り除く。水や冷水で冷やして病院へ。※呼吸停止・心停止なら心肺蘇生法を開始する。



カツオノエボシ

青い気体で水面に浮くクラゲ。その下には長い触手が垂れ下がり、刺されると激痛が走る。風の強い日に海岸に打ち寄せられることもある。
【応急措置】酢は使わず海水で触手を洗い流し、水や冷水で冷やして病院へ。



アンボイナガイ

殻長10cmになる赤褐色の網目模様がついた巻貝。体の中に毒矢を持つ。刺されるとすぐに体がしびれてくるため、溺れる危険性があり「ハブガイ」ともいわれる。
【応急措置】清潔にして早急に病院に運ぶ。



ゴマモンガラ



ムラサモンガラ

6月～9月の繁殖期は縄張りをもち、侵入者を追い払う。強い歯で噛まれると大けがをする。近づいて来たら、その場からすぐに離れるようにする。餌付けはしない。



オニヒトデ

トゲの付いた鋭い腕を持ち、直径60cmほどになる。触れると激しい痛みとともにトゲが皮膚の中で折れ、残る場合がある。



ガンガゼ

長く鋭いトゲを持つ黒いウニ。刺されると激しい痛みがある。うっかり踏まないように注意。



ミノカサゴ

背ビレと腹ビレ、しりビレに毒があり、刺されると激痛が走る。色が美しいためうっかり触って被害にあうケースがある。



オニダルマオコゼ

背ビレと腹ビレ、しりビレに毒がある。砂や岩に似ており気づかずに踏んでしまうことが多い。トゲが丈夫で、薄手の履物なら突き通してしまう。

【応急措置】目に見える大きなトゲは取り除き、40～45℃程度のお湯につける。ビニール袋にお湯を入れ患部に当ててもよい。やけどに注意。

はいぬ島 ストーリー

竹富町観光協会のYouTubeで
各島々の海や風景・行事・生き物たちの
様子が見られるよ。



島々の動画は
こちらから



竹富町観光協会ユーチューブ [検索](#)

- 八重山全島図・竹富町フリーWi-Fiサービスエリア 2
- さあ行こう! 竹富町の島々へ 4
- 島々の交通手段・島のあるある情報 5
- 竹富町の島々のイベント・伝統行事・気候 6
- トラブルのない旅をするために 8
- 日本一の星空 10
- たけとみじま
竹富島 12
- いりおもてじま
西表島 (東部・西部)・ゆぶじま
由布島 18
- はとまじま
鳩間島 34
- あらぐすくじま
新城島 (通称:パナリ) 36
- はてるまじま
波照間島 38
- こほまじま かやまじま
小浜島・加屋真島 42
- くろしま
黒島 46
- 石垣島・賛助会員・竹富町観光協会・緊急連絡先 50
- 食べる・買う 52
- ピカリヤ〜紹介&グッズ 54
- 竹富町サポーターズカード 55



日本一の星空

日本初
!

竹富町全域が【星空保護区】に認定されました

世界屈指の美しい星空を楽しむ



夜空に満天の星。この美しく神秘的な星空を、身体力を抜いて心ゆくまで眺めてみよう。

★ 21個の1等星がすべて見られる

本州ではなかなか見えない南極老人星『カノープス』や『アケルナル』を見ることができます。

・1等星とは夜空で輝く一番明るい星

★ 88ある星座のうち84の星座が見られる

日本でもっとも南に位置する八重山諸島は、空気が非常に澄んでいるため星空がきれいに見られるエリアで本州からは見ることができない『南十字星』が1月～6月頃、また、『ケンタウルス座α星、β星』（八重山諸島では「ばいがぶし（南の星）」とよばれる）を見ることができます。

・国や時代によって形や名前が違っていた星座は、世界天文学連合によって全世界共通の88星座に統一

★ 流星はいつでも見られる

できるだけ空が広く見渡せる場所で、目を暗さになれさせながら空の広い範囲を眺めてみよう。

★ 大気のゆらぎが少ないので星がくっきり見える

偏西風の影響が少ないので、星の光が地上に届きやすく、美しい状態で見られます。



※イラストはイメージです。

天の川（ていんがーら）

夜空に大きく流れる圧倒的な存在。7月から10月頃が見ごろ。

スバル※プレアデス星団（むりかぶし）

おうし座の肩に輝く星団。



星を見よう

20～23時 観測可能な代表的な星 ●12月～4月は冬の天の川が見られます。

	1月	2月	3月	4月	5月	6月	7月	8月	9月	10月	11月	12月
天の川	★	★	★	★			★	★	★	★		★
南十字星					★	★						
北斗七星			★	★	★	★	★					
スバル	★	★	★	★	★						★	★
オリオン	★	★	★	★							★	★



南十字星

12月から6月にかけて望むことができる南十字星。水平線近くに昇ってくる。竹富町では全部の島で見ることができる。

南十字星の見える時期と時間帯

南中時刻の前後1時間が南十字星の見ごろなので、時間をチェックしておこう。

もっとも高く見える時刻
南中時刻

12月24日	6:20	—	—
1月1日	6:30	1月15日	5:37
2月1日	4:31	2月15日	3:36
3月1日	2:40	3月15日	1:45
4月1日	0:39	4月15日	23:40
5月1日	22:37	5月15日	21:42
6月1日	20:35	6月15日	20:25

※12月はこの時刻の前1時間、6月はこの時刻の後1時間ほどみられます。

竹富島

Taketomi Island

人口:338人
 周囲:9.2 km
 面積:5.43 km²
 (2023年8月末現在)



竹富島では、地域自然資産法に基づき入島料の徴取を行うことになりました。入島料は、島の自然・祭事・習儀・伝統工芸や町並みを未来に残す環境保全活動に使われます。



【入島料】300円/人

【引受場所】

- ユーグレナ石垣港離島ターミナル(石垣島)
- 竹富東港「かりゆし館」に設置された券売機

【問合せ先】竹富島地域財団自然資産財団

TEL 0980-85-2800



拡大図①



凡例

-  公共トイレ
 -  Wi-Fi
 -  ガリンスタンド
 -  宿
 -  学校
 -  郵便局
 -  食事Cafe
 -  居酒屋
 -  史跡記念碑等
 -  シャワー
 -  駐車場駐輪場
 -  車いす対応トイレ
 -  売店
 -  レンタサイクル
 -  遊び
 -  診療所
 -  バス停
- は主な景勝地
 ※ 御嶽や拝所は立ち入り禁止です
- - - - - は未舗装の道です



お役立ち電話帳

ゆがふ館 ☎ 0980-85-2488	開館時間/8:00~17:00 入館料/無料 台風時は休館
竹富民芸館 ☎ 0980-85-2302	開館時間/9:00~17:00 入館料/無料 年中無休(種子取祭期間中は除く)
竹富診療所 ☎ 0980-85-2132	診療時間/9:00~12:00, 13:00~16:00 休診/土・日・祝日・慰霊の日・年末年始
竹富郵便局 ☎ 0980-85-2342	営業時間/9:00~17:00 休み/土・日・祝日・慰霊の日・年末年始 ATM取り扱い/平日・土
てえどんかりゆし館 ☎ 0980-84-5633	開館時間/7:30~船最終便まで(竹富東港内) 入館料/無料 ※忘れ物問合せ先 年中無休(種子取祭期間・定期便運休時は除く)

竹富島

TAKETOMI
ISLAND



昔ながらの町並みが残る島

赤瓦の民家と白砂の道など沖縄の伝統的な町並み全体が文化遺産になっています。まるでタイムスリップしたかのような古き良き沖縄の景観を堪能できます。水牛車に揺られて三線の音を聞きながら、のんびりと集落を見物できるのも竹富島ならではの。

島旅モデルコースは
こちら



西棧橋

海に向かって伸びる棧橋から沈む夕日、夕焼けが美しい

カイジ浜



星砂で有名な浜、別名「星砂の浜」

水牛車



白砂の道

サンゴの砂で作られた白い道とブーケンピリア

宿泊 高那旅館

☎ 0980-85-2151

竹富町字竹富499 マップP13

島でいちばんの老舗宿

高那姉妹が宿主。あの司馬遼太郎も訪れた、歴史のある宿です。食後に、ナイトツアーに参加できることも。ユースホステル・「茶屋たか」に併設。

- 料金はご予約の際に確認ください
- 港から徒歩10分
- 送迎あり(竹富港に着く時間を連絡)



宿泊 星のや竹富島

☎ 050-3134-8091

竹富町字竹富 マップP12

星のやで過ごす、特別な時間

客室は伝統建築を踏襲して建てられ全室庭付き、部屋を抜ける心地よい南風を感じてください。お料理には地元の食材を使用。随所に散りばめられたこだわりが、離島の集落での滞在を特別なものにします。

- 料金はご予約の際に確認ください
- 送迎あり(予約不要)



宿泊 民宿 泉屋

☎ 090-5943-5165

竹富町字竹富377 マップP13

伝統民家で、癒しの時間

庭先のブーゲンビリアは、おじいさんが植えたもの。南国の植物に囲まれ、広いお部屋でくつろげます。宿の前は、水牛車の通り道。三線、島唄が聴こえて来ます。女性の宿泊客には、紅型衣装のサービスも。

- 料金はご予約の際に確認ください
- 港から徒歩15~20分
- 送迎あり(16時まで、要予約)



宿泊 民宿 内盛荘

☎ 0980-85-2255

竹富町字竹富490 マップP13

2019年リニューアル

宿主は3代目の息子さんご夫婦。昭和47年からつづく宿は、町並み保存建築に指定。昔と変わらぬ姿で、旅人をむかえます。夜は庭のテーブルで、泡盛をふるまいます。すぐそばに内盛商店もあり、便利です。

- 料金はご予約の際に確認ください
- 港から徒歩10分 ●送迎あり(要予約)



宿泊 民宿 大浜荘

☎ 0980-85-2226

竹富町字竹富501 マップP13

バス付のお部屋があります

旅の疲れをゆっくりお風呂で、という方におすすめです。宿主の趣味はカメラ。穴場スポットを教えてください。夕食後、庭でゆんたくもできます。二階建ての部屋から、運が良ければ流れ星が見えるかも。

- 料金はご予約の際に確認ください
- 港から徒歩10分
- 送迎あり(要予約)



宿泊 民宿 小浜荘

☎ 0980-85-2131

竹富町字竹富316 マップP13

家族で営む、老舗民宿

昭和40年から続く、老舗民宿です。切り盛りするのは、藤井さんご夫婦。旦那さんが腕をふるう料理は、おいしいと大評判です。夜ご飯には無料で泡盛が付きまます。泡盛片手に、ゆんたくしてはいかがでしょうか。

- 料金はご予約の際に確認ください
- 港から徒歩15分
- 送迎あり(要予約)



宿泊 民宿 新田荘

☎ 0980-85-2201

竹富町字竹富347 マップP13

泊まればわかる島の良さ

この宿には、音楽が溢れています。オーナーの長史さんの三線に合わせて、初子おばあが「三板」を鳴らす。夜のゆんたくに、心地いい音色が響きます。お客様に合わせて、メニューを工夫してくれる気配りが嬉しい。

- 料金はご予約の際に確認ください
- 港から徒歩15分
- 送迎あり(要予約)



宿泊 民宿 のはら荘

☎ 0980-85-2252

竹富町字竹富280 マップP13

西棧橋近く、老舗宿

西棧橋から徒歩5分。沈む夕陽も満天の星空も、すぐそこです。夏は星空の下おじいとおコンタク、三線が聞けるかも。宿泊客も、自然と集まりお酒を飲み交わす。全室コインクーラー付き。

- 料金はご予約の際に確認ください
- 港から徒歩10分
- 送迎あり(要予約)



宿泊 民宿 松竹荘

Caféふあぶら

☎ 0980-85-2257

竹富町字竹富484 マップP13

花と緑の味な民宿

入り口の鮮やかなブーゲンビリアが目印。リピーターに愛される宿。ウェルカムドリンクでお迎えます。島の素材を使った、こだわりの家庭料理が人気です。「Caféふあぶら」やっています！

- 料金はご予約の際に確認ください
- 港から徒歩20分 ●送迎あり(要予約)



宿泊 ぱーらー・島宿

願寿屋

☎ 0980-85-2211

竹富町字竹富2279-1 マップP13

露天風呂で、星空を満喫

1日2組様限定の宿。敷地内2棟だけの伝統的な赤瓦屋根家屋の一棟貸しコテージです。それぞれのお庭には満天の星空を眺めながら入れる露天風呂付き。宿泊者には、観光に便利な自転車レンタルやビーチタオルの貸出も。ぱーらー併設。

- 料金はご予約の際に確認ください
- 港から徒歩15分
- 無料送迎あり(要予約)



宿泊 ホテルピースアイ

ランド竹富島

☎ 0980-84-5955

竹富町字竹富112-1 マップP12

癒しのプライベートスポット

全室コテージ。静かで、プライベートな時間を過ごせます。内壁には、沖縄の伝統素材、琉球漆喰を使用。ファミリータイプのお部屋には、洗濯乾燥機も完備。長期滞在、海の後のお洗濯も安心です。広い中庭は、星空観測に最適。

- 料金はご予約の際に確認ください
- 港から徒歩20分
- 送迎有



土産 カイジ

☎ 090-3015-6673

竹富カイジ浜 マップP12

星砂の浜にある、お土産屋さん

皆治浜(カイジ浜)は別名、星砂の浜。カイジは、浜の入口にあります。星の砂を閉じ込めたキーホルダー、小さな瓶などのお土産が並びます。暑い時は、浜の木陰で涼んでください。

- 8:00~17:00
- 年中無休
- 港から徒歩30分、自転車でも15分



売店 内盛商店

☎ 0980-85-2210

竹富町字竹富489 マップP13

島人も通う憩いの場

竹富島の小さなお店。日用品、お菓子、飲み物、ビール、お酒、卵、牛乳などいろいろ♪島の便利な商店をめざします！Wi-Fiあり。

- 10:00～18:00 ●定休日:日曜日
- 木曜日午後のみ営業
- 島行事で不定期に休むことあり


交通 丸八レンタサイクル

竹富町字竹富523 マップP13

風をきって島を駆け抜ける

子供用の椅子付き・二人乗り・電動アシスト自転車あります。お店は集落のちょうど真ん中にあります。

- 不定休
- 種子取祭2日間休み


交通 嶺本レンタサイクル

竹富町字竹富1875-3 マップP12

竹富港から一番近い
レンタサイクル店

港から歩ける距離にあり、集落までの道のりをサイクリングで楽しめます。普通自転車・電動自転車・子供用(20インチ)・子乗せ自転車(未就学児まで)あります。オリジナルのマップの配布、見どころの説明もしています。

- 9:00-17:30 ●不定休
- 種子取祭2日間休み ●港から徒歩3分


交通 (有)竹富島交通

☎ 0980-85-2154

竹富町字竹富681-1 マップP13

路線バス・観光バス

ドライバーの観光案内で島を巡りませんか? 主要な場所を一度に観光できます。伝統的な集落や、遠浅のビーチへは港に待機中の路線バスで。観光バスなど詳しい料金はHPでご確認ください。

- 8:00～17:00
- 種子取祭2日間休み(但し港～世待御嶽の送迎のみ有)


交通 新田観光

☎ 0980-85-2103

竹富町字竹富97 マップP13

お客様のリズムで竹富島をお楽しみください

赤瓦屋根と眩しい程の白砂の道は沖縄の文化を色濃く残しゆっくりお散歩していただくだけで贅沢な時間を過ごしていただけます。少し足を伸ばすならレンタサイクルをご利用いただくべしと便利です。

- 8:30-17:00
- 水曜日定休(臨時休業の場合あり)
- 種子取祭2日間休み
- 港に送迎バス待機


飲食 そば処竹の子

☎ 0980-85-2251

竹富町字竹富101-1 マップP13

創業1975年、おそば一筋

伝統的な赤瓦屋根のお店、どこか懐かしい雰囲気店内。自家製の香辛料をかけてお召し上がりください。すぐそばには、1日6組限定の宿:やど家たけのこがあります。

- 10:30～15:30
- ※夜は不定期営業、要問合せ
- 種子取祭2日間休み ●港から徒歩20分


飲食 竹富島ガーデンあさひ

☎ 0980-85-2388

竹富町字竹富163-1 マップP12

広い敷地に
大きな赤瓦の屋根

西棧橋近く、島で人気のご飯屋さん。伝統建築を改築し店内はバリアフリー。一番人気は軟骨ソーキそば。車海老のフライ、アグー豚カレーなども人気。

- 11:00～15:00 / 18:00～21:00
- 不定休
- 港から徒歩15分


飲食 カフェテードウンしだめ一館

☎ 0980-85-2239

竹富町字竹富361 マップP13

地元の人も通ってます

オリジナルメニューは、もずくそば。第2回八重山そば選手権、オリジナルそば部門グランプリを受賞。その他40種を超えるメニューが特徴です。飲み物やスイーツも充実。観光の合間にゆっくりおつろぎください。

- 11:00～14:00/18:30～21:00
- 定休日:土・日 ●港から徒歩10～15分


飲食 グリルガーデンたるりや

☎ 0980-85-2925

竹富町字竹富384 マップP13

オープンカフェ

全テラス席。島の風が、吹き抜けます。おススメは、竹富島産の車海老を使った車海老フライです。

- 11:00～24:00
- 雨の日、荒天時休み
- 港から徒歩15分


飲食 ユタカパーラー

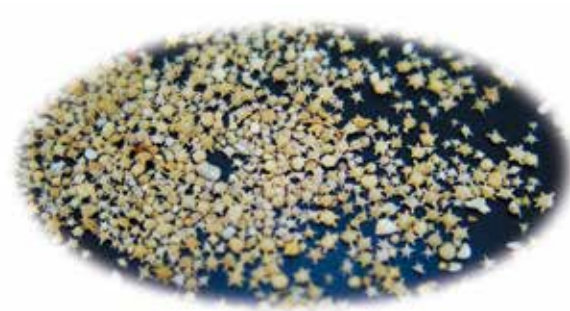
☎ 0980-85-2153

竹富町字竹富305 マップP12

コンドイ浜内移動パーラー

冷たい飲み物にかき氷。3月下旬頃～10月頃のみ営業。移動式の白いバスが目印です。シート・浮き輪・ゴーグル・パラソル・ビーチベッド等のレンタルがあります。

- 9:30～16:00
- 港から徒歩25分
- 足ヒレ付きシュノーケルセット: ¥1,500





その他 亜熱帯植物楽園 由布島
☎ 0980-85-5470

竹富町字古見689(由布島)
ゆっくりと水牛車で渡る 楽園の島

島全体が亜熱帯の木々や花々が
生い茂る亜熱帯植物園。動物園や
果樹園も併設され、ここでしか体
験できないゆったりとした時間
を過ごせます。

- 大原港からバスで約23分
- 9:30~16:00(入園締切15:15)
- 往復水牛車+入園料 大人2,000円 子供1,000円
- 年中無休



その他 文教スタヂオ 由布島
☎ 0980-85-5564

竹富町字古見689(由布島内)
思い出作りのお手伝いは お任せください

由布島亜熱帯植物楽園内で水牛
や美しい花々とプロカメラマン
による記念撮影ができます。あな
ただけの思い出の一枚が残せます。

- 大原港からバスで約23分
- 10:30~15:00
- 年中無休(亜熱帯植物楽園が閉園のときは休み)



東部地区

由布島

Yubu Island

西表島 2

Iriomote Island



凡例



は主な景勝地 ※御嶽や拝所は立ち入り禁止です
集落内の交差点は見通しが悪いので必ず一旦停止をお願いします。

お役立ち電話帳

大原診療所 ☎ 0980-85-5516	診療時間/8:30~11:30, 13:30~16:30 休診/水(午後)・土・日・祝日・慰霊の日・年末年始
竹富町立歯科診療所 ☎ 0980-85-5593	受付時間/9:00~12:00, 14:30~18:00 休診/火・金・日・祝日・慰霊の日・年末年始(臨時休診あり)
大原駐在所 ☎ 0980-85-5110	
大原郵便局 ☎ 0980-85-5342	営業時間/9:00~17:00 休み/土・日・祝日・慰霊の日・年末年始 ATM取り扱い/平日・土・日
竹富町役場東部出張所 ☎ 0980-85-5216	営業時間/8:30~17:15 休み/土・日・祝日・慰霊の日・年末年始
西表野生生物保護センター ☎ 0980-85-5581	開館時間/10:00~17:00 休み/月(月曜日が祝日の場合は翌火曜日が休み)・ 慰霊の日(6/23)・年末年始(12/29~1/3)
沖縄森林管理署大原森林事務所 ☎ 0980-85-5308	※不在時は電話がFAXに切り替わります





西表島 3

拡大図④ 中野・住吉・浦内

Iriomote Island

凡例

- 公共トイレ
- Wi-Fi
- ガソリンスタンド
- 宿
- 売店
- 交番
- 学校
- 郵便局
- 食事Cafe
- 居酒屋
- レンタカー
- 診療所
- 史跡記念碑等
- シャワー
- 駐車場
- 車いす対応トイレ
- 遊び
- キャンプ場

 は主な景勝地 ※御嶽や拝所は立ち入り禁止です
 集落内の交差点は見通しが悪いので必ず一旦停止をお願いします。

お役立ち電話帳

西表西部診療所 ☎ 0980-85-6268	診療時間/8:30~11:30, 13:30~16:30 休診/水(午後)・土・日・祝日・慰霊の日・年末年始
西表西部歯科診療所 ☎ 0980-85-6573	受付時間/9:00~12:30, 14:30~18:00 休診/土・日・祝日・慰霊の日・年末年始 (臨時休診あり)
西表郵便局 ☎ 0980-85-6342	営業時間/9:00~17:00 休み/土・日・祝日・慰霊の日・年末年始 ATM取り扱い/平日・土・日
上原駐在所 ☎ 0980-85-6510	
白浜駐在所 ☎ 0980-85-6110	
竹富町役場西部出張所 ☎ 0980-85-6839	営業時間/8:30~17:15 休み/土・日・祝日・慰霊の日・年末年始
西表島エコツーリズム協会 ☎ 0980-85-6331	開館時間/9:30~16:30 休み/日
沖縄森林管理署森林事務所 ☎ 0980-85-6201	※不在時は電話がFAXに切り替わります



西表島

IRIOMOTE
ISLAND



浦内川

亜熱帯のジャングルに覆われる秘境の島

西表島は2021年7月に世界自然遺産に登録されました。島には大小の河川と多くの滝があります。西部には沖縄県最大の川「浦内川」、上流には「マリユドゥの滝」や「カンビレーの滝」さらに奥に進むと「マヤグスクの滝」など迫力ある滝の姿を間近で見ることができます。東部にはマングローブの流域面積日本一を誇る「仲間川」、日本最大の「サキシマスオウノキ」や「天然記念物ウブンドルのヤエヤマヤシ群落」など貴重な自然を見ることができるのも魅力です。他にもトレッキングやダイビングなどの体験ツアーも充実していて山・川・海ともに大自然を満喫できます。

西部側イリオモテヤマネコの銅像



東部側イリオモテヤマネコの銅像



島旅モデルコースは
こちら





月ヶ浜

鳴き砂で歩くと「キュッキュッ」と音がする

由布島



島へは、対岸の西表島から遠浅の海を水牛車に揺られながらのんびりと渡る

イダの浜



波が穏やかな遠浅のビーチ

まるまぼんさん



祖納の浜から見える、海鳥がたくさんいる小さな島

仲間川



マングローブの流域面積日本一を誇る川

バラス島



「奇跡の島」と呼ばれるサンゴのかけらでできた島

宿泊 エコヴィレッジ
西表

☎ 0980-85-5115

竹富町字高那280-36 マップP19

静かな環境で
西表島ならではの1日を。

秘境西表島にひっそりと佇むビーチリゾートホテル。青い海・青い空・満天の星空・美味しい琉球創作料理に最高のサービス。ホテルのまわりは海とジャングルだけ、何も無い事が最高の贅沢なのです。プライベートビーチとプールで遊んだ後は、アジアンテイストなお部屋でのんびり&島料理をご堪能ください。

- 料金はご予約の際に確認ください
- 大原港から車で20分
- 大原港への送迎あり(要予約)



宿泊 西表島ジャングル
ホテルパイヌマヤ

☎ 0980-85-5700

竹富町字高那243 マップP19

西表の自然の素晴らしさ
大切さを体感

ホテルは亜熱帯ジャングルのなかにあり、鳥たちのさえずりや川の音、自然を感じながらリフレッシュできます。海・川・山のレジャーツアーは専門ガイドがご案内します。宿泊予約統括センター
0980-88-1721

- 料金はご予約の際に確認ください
- 大原港から車で30分
- 送迎あり(要予約)
- 全室禁煙、エレベーター無し



宿泊 農家民宿マナ

☎ 0980-85-5656

竹富町字古見202 マップP19

赤瓦の家まごと1棟
貸出しの宿

1日1組限定(1~6名)木々に囲まれた独立棟で農家にホームステイするような島暮らしが体験できます。化学調味料を使わない島料理でもてなしてくれます。マナの店併設

- 料金はご予約の際に確認ください
- 大原港から車で15分
- 送迎有(要予約)



宿泊 竹盛旅館

☎ 0980-85-5357

竹富町字南風見仲36-5 マップP21

リピーターの多い老舗旅館

全室バルコニー付きで、部屋からは仲間川が臨めます。ご家族でアットホームな心とむ宿です。自慢の手作り島料理は、食べやすくアレンジされていて好評です。エアポートレンタカー西表営業所併設

- 料金はご予約の際に確認ください
- 大原港から車で5分
- 送迎有(要予約)



宿泊 ラ・ティエダ西表
リゾート

☎ 0980-85-5555

竹富町字南風見508-205 マップP19

西表島の光、風を感じる
ホテル

広大な敷地にコテージ風のゲストルームが点在。宿泊者限定の国内最南端温泉施設に入れる。水平線に沈む夕日や星空が展望できるリゾート空間。

- 料金はご予約の際に確認ください
- 大原港から車で5分
- 送迎あり(要予約)



レジャー マリンレジャー
川・海 金盛

☎ 0980-85-5378

竹富町字南風見仲29-28 マップP21

カヌーや釣り、マリン
レジャーならお任せ

- ・カヌーツアー
- ・ボート遊覧
- ・離島めぐり
- ・海からの西表島一周観光
- ・サガリバナツアー

- 大原港から車で5分
- 8:00~17:00
- 年中無休



レジャー 西表島
山・川 コモレビトリップ

☎ 070-3801-8950

(受付時間 9:00~21:00)

竹富町字南風見仲29-74 4-A マップP21

西表島の山と川を少人数で
ご案内するフィールドツアー

- ・貸切プライベートツアー
- ・2組限定ツアー(トレッキング&カヌー、カヌー&鍾乳洞探検、カヌー&由布島、滝ツアー、カヌー&半日ツアー)
- ・季節限定ツアー(カヌー&キャニオニング、サガリバナ早朝ツアー) ※レンタル品無料貸出、ツアーフォトデータプレゼント

- 送迎について前日までに要連絡
- Web予約24時間対応



レジャー KEN GUIDE

☎ 0980-85-5785

竹富町字南風見189-2 マップP20

SUP・トレッキング・
ケイビング 盛りだくさん

- ・SUP+トレッキング滝巡り&各種アクティビティ
- ・カヌー+トレッキング滝巡り&各種アクティビティ
- ・バナリ島シュノーケル&各種アクティビティ
- ・半日コースもあり
- ・ヨットクルーズツアー

- 大原港から車で15分
- 送迎あり(要予約)
- 受付 10:00-21:00 ●不特定



レジャー 歩き屋野遊び店
山・川 のぶず

☎ 0980-85-5628

竹富町字南風見201-14 マップP20

リクエストツアーも
開催してます!

- ・サワードレッシング&キャニオニング
- ・ゲータの滝&鍾乳洞探検・ユツンの滝
- ・ビナイサーラの滝(各々1日コース・半日コースあり)
- ・サガリバナツアー
- ・ホタルツアー

- 大原港から車で5分
- 年中無休
- 何でもお気軽にお問い合わせください
- 電話は16時以降がつながりやすい



レジャー 西表島
山・川 とんとんみー

☎ 090-6195-4240

竹富町字南風見201 マップP21

西表島マングローブカヌー
&自然観察専門店

- ・マングローブ散策(カヌーする or カヌーしない)・干潟のおもしろ生き物観察・亜熱帯ジャングル探検
- ・深流あそび&歩き(夏におすすめ!)
- ・島素材でネイチャークラフト
- その他、ご希望、ご要望等ございましたらお気軽にお問い合わせください。

- 大原港から徒歩3分
- 送迎あり(東部地区・要予約)
- 9:00~18:00 ●不特定



レジャー motti西表島
山・川 トレッキングエコツアー

☎ 090-7495-8031

竹富町字南風見191-136-203 マップP21

西表島でリフレッシュ!
癒されて心と身体の潤いを。

- ・半日森林浴キャニオニングツアー
- ・半日森林浴トレッキングツアー
- ・星空ナイトツアー
- ※ツアー中の写真プレゼント

- 2名様から
- 送迎あり(東部地区)
- 6:00-8:30,17:00-22:00が繋がりやすい
- 不特定



レジャー 西表島海月

☎ 0980-85-5493

竹富町字南風見50-124 マップP19

カヤック・トレッキングで
西表を満喫

- ・マングローブの川ツアー
- ・シーカヤックツアー
- ・海と川ツアー
- ・マングローブカヌー&由布島水牛車
- ・貸切プライベートツアー
- ・リクエストツアー
- ・サガリバナツアー
- ・西表島半日ツアー

- 大原港から車で5分
- 送迎あり
- 7:00~21:00
- 年中無休



交通 (大原) 西表島交通

竹富町字南風見201-109 マップP21

路線バス・貸切バス

☎ 0980-85-5305

●受付 8:00~17:30

やまねこレンタカー

大原営業所

☎ 0980-85-5111 マップP21

やまねこレンタカー

上原営業所

☎ 0980-85-6111 マップP22

**港までの送迎で
すぐにドライブできる！**

やまねこレンタカーは大原と上原の2カ所に営業所があります。営業時間内なら相互間での乗り捨てもご相談に乘ります！当社は、イリオモテヤマネコ保護のために「交通安全宣言」のご協力をお願いします。



レジャー 土産 (大原) 西表島観光案内所

竹富町字南風見(大原港) マップP21

ショップじゅごん

☎ 0980-84-7320

● 8:00~17:00 ● 年中無休



仲間川

マングロープクルーズ

☎ 0980-85-5304

**マングロープ流域面積が日本一！
遊覧船で感動体験！** マップP21

仲間川マングロープクルーズには「サキシマスオウノキ見学コース」と「マングロープコース」の2コースがあります。潮の干満によって運航時刻やその時行けるコースが異なりますので、見たいポイントが観光時刻に合わせてコースをご選択ください。

- 通年催行
- サキシマスオウノキ見学コース料金：
大人3000円/子供1500円
- マングロープコース料金：
大人2000円/子供1000円



交通 (大原) いりおもて観光

☎ 0980-85-5333

竹富町字南風見仲58-22 マップP19

**貸切バスで
心躍る旅のお手伝い**

定番の観光スポットから地元しかなかった穴場までリクエストに応じて、ペテランドライバーが案内します。

- 大原港から車で5分
- 8:00~17:00
- 年中無休(台風時除く)
- 前日までに要予約



交通 (大原) 西表島レンタカー Kei

☎ 0980-85-5318

竹富町字南風見201-216 マップP20

**軽自動車専門の
レンタカー屋さん！**

おさいふに優しい料金設定で、観光の方だけでなく仕事での利用にもオススメ。台数に限りがあるので事前予約をお願いします。
※チャイルドシートは無料貸出。

- 大原港から徒歩5分
- 8:00~18:00
- 年中無休



交通 (大原) 西表レンタカー

☎ 0980-85-5950

☎ 0980-85-5440

竹富町字南風見仲201-51 マップP20

**整備バッチリ！
安全・便利なドライブを！**

大原港及び周辺宿泊施設のお客様には無料送迎と配車を行っています。長期間利用割引や乗り捨ての相談に応じます。全車禁煙で快適ドライブを。
※チャイルドシート・ジュニアシート観光MAP・FMトランスミッターは無料貸出しています。

- 大原港から車で10分
- 8:00~18:00 ● 年中無休



「竹富町観光案内人」



令和2年4月から西表島の自然観光ガイドの免許制度がスタート、観光案内人はガイド証を掲示しています。免許を取得したガイドは「救命救急」や「水難救助員」の資格など、さまざまな要件を満たしたガイドです。西表島で「カヌー」や「トレッキング」などのツアーに参加される際は、ガイドが免許を持っているかチェックしましょう。
※海で行うダイビング、シュノーケリング、釣りなどのガイドや、集落内の歴史ガイドなどは本免許制度の対象外です。

問合せ:竹富町役場 自然観光課 ☎ 0980-83-1306



サガリバナ

6月~7月はサガリバナの開花時期。タイミングが合えば散った無数のサガリバナが川に浮いている幻想的な光景が見られる。

宿泊 **うえはら館**
(上原)

☎ 090-2512-6516

竹富町字上原559 マップP20

**上原港すぐ目の前の
便利な宿**

近くには、スーパーやレンタカーのお店があり観光の拠点に最適。裏庭には、清潔なダイビング器材の洗い場が完備されています。ピカリヤグッズやお土産の販売もしています。

- 料金はご予約の際に確認ください
- 上原港すぐ
- 送迎なし
- ダイビング器材などあるときは応相談



宿泊 **パイン館**
(住吉)

☎ 0980-85-6408

竹富町字上原10-171 マップP22

おおきなパインが目印！

本館・別館の2棟あり、本館にはバス・トイレ付個室・バストイレ共同個室、別館はバス・トイレ付の個室があります。食堂、庭、ゆんたくスペースなど、共有スペースも広々。館内ではゆったりとお過ごしいただけます。自家農園(農園ファミリー)でとれたフルーツや野菜を料理で出しています。

- 料金はご予約の際に確認ください
- 上原港から車で10分
- 送迎あり(要予約)



宿泊 **さわやか荘**
(住吉)

☎ 0980-85-6752

竹富町字上原10-448 マップP22

島人が営む温かい宿

高台にあるので眺めがいいのが自慢。料金別にいろんなタイプの部屋を用意。島の素材や自家製の野菜を使った料理を心掛けています。各種アクティビティやレンタカーもやっています。

- 料金はご予約の際に確認ください
- 上原港から車で10分
- 送迎あり(要予約)



宿泊 **ペンション星の砂**
(住吉)

☎ 0980-85-6448

竹富町字上原289-1 マップP22

**星砂海岸を一望できる
ペンション**

ダイビングショップ・お土産・キャンプ場を併設するペンション。最高のロケーションでゆっくりと西表を満喫できます。早朝&夕暮れヨガレッスンやっています。

- 料金はご予約の際に確認ください
- 上原港から車で10分
- 送迎あり(要予約)



宿泊 **イルマール
ウナリザキ**
(住吉)

☎ 0980-85-6146

竹富町字上原10-172 マップP22

**快適に過ごせる
ダイバー向けホテル**

西表島うなりざき湾の高台に建つオーシャンビューのホテルイルマールウナリザキは、ダイビング施設も併設する島では唯一のビジネスタイプの客室を備えたホテルです。ダイバー以外のお客様でも快適にご利用いただけます。ヴィラうなりざき併設。

- 料金はご予約の際に確認ください
- 上原港から車で10分



宿泊 **マリンロッヂ
アトク**
(浦内)

☎ 0980-85-6356

竹富町字上原7 マップP22

**森に続く広い庭で
のんびりと**

少し人里離れた西表の隠れ家のような、虫や鳥の音が耳に心地いい、静かな島宿。夕食後は、カウターでお酒がいただけます。海で遊んだ器材を洗う場所があります。

- 料金はご予約の際に確認ください
- 上原港から車で15分
- 送迎あり(要予約)



宿泊 **星野リゾート
西表島ホテル**
(浦内)

☎ 050-3134-8094

竹富町字上原2-2 マップP22

**最大級のリゾートで
夢の時間を**

アクティビティを豊富に用意しており、生命力溢れる西表を思う存分に満喫できます。島内最大のリゾートホテルです。

- 料金はご予約の際に確認ください
- 上原港から車で15分
- 送迎あり(要予約)



宿泊 **プチペンション
山猫お針箱**
(浦内)

☎ 0980-85-6686

竹富町字上原870-117 マップP22

**プロバンス風
プチペンション**

2部屋のためのゲストハウスは、どこかノスタルジックな風情があり、芸術・創作活動など静かな時間を大切にされる方にお勧めです。McQUEENレンタカー併設

- 料金はご予約の際に確認ください
- 上原港から車で15分



宿泊 **海の家 南ぬ風**
(千立)

☎ 0980-85-6411

竹富町字西表946 マップP23

**海人が営む
食と遊びが楽しめる宿**

海人のご一家がとってきた海の幸で作る島料理が自慢です。海釣り・刺し網体験・クルージング・サバニ体験(要相談)も楽しめます。

- 料金はご予約の際に確認ください
- 上原港から車で20分
- 送迎あり(要予約)



宿泊 **ホテル星立
西表島**
(千立)

☎ 0980-85-7528

竹富町字西表949 マップP23

**プライベートビーチまで
徒歩5秒！**

空に満天の星、目の前に広がるコバルトブルーの海のもと『何もない贅沢』を楽しむ…。ここ西表島でしか体験することができないゆったりとした時の流れを感じてください。レストラン「がちまや〜」併設

- 料金はご予約の際に確認ください
- 上原港から車で20分
- 英語対応可/English available



宿泊 **西表
アイランドホテル**
(祖納)

☎ 0980-85-6001

竹富町字西表634 マップP23

**田舎会席料理が自慢の
ミニホテル**

お部屋は洋室・和室・和洋室の3タイプをご用意。お一人様からご家族・グループ連れでご利用ください。全室にバスタブ付き。

- 料金はご予約の際に確認ください
- 上原港から車で20分
- 送迎あり(要予約)



宿泊 **海人の家**
(白浜)

☎ 0980-85-6119

竹富町字西表1499-57 マップP23

**全室シャワー・トイレ有、
癒しの和室の宿**

日本最西端のバス停(白浜)から徒歩約3分、白浜港まで徒歩約4分。船浮や奥西表へのお出かけにも便利。近くには「屋良商店」もあります。

- 料金はご予約の際に確認ください
- 朝食サービス
- 無線LANあり



宿泊 ふなうき荘

(船浮)

☎ 0980-85-7155

竹富町字西表2458-2 マップP23

船浮での楽しい時間を
ご提供させていただきます



船浮でとれた魚や野菜をふんだんに使ったお料理を提供。船浮、網取、崎山方面のシュノーケルツアー(じゃじゃまるツアー)をやっています。

- 料金は予約の際にご確認ください
- 船浮港から徒歩2分
- Caféいかり併設



レジャー 西表島アレンジツアー

山・川 (船浦)

☎ 0980-85-7036

竹富町字上原984-75 マップP21

お一人様から
ツアー催行します!



マングロープカヌー(カヤック)、洞窟探検(ケイビング)、ジャングルトレッキング、シャワートレッキング(沢歩き)、ホテルツアー等の各種体験型アドベンチャーツアーを開催しています。

- 上原港から車で5分
- 宿泊施設「villa HIRUGI」併設



レジャー 西表島モンsoon

山・川・海 (船浦)

☎ 0980-85-6019

竹富町字上原985-50 マップP21

西表島の海とジャングルの
ネイチャーツアー&絶景の宿



・シュノーケリングツアー(パラス島や鳩間島へ)・マングロープカヌー・ジャングルトレッキング・洞窟探検・キャニオニング・サンセットカヌー・体験乗馬・期間限定ツアー(ホテル、サガリバナ)馬とハンモックと絶景の民宿併設

- 上原港から車で5分
- 送迎あり(要予約)



レジャー クロスリバー

山・川・海 (上原)

☎ 0980-85-6564

竹富町字上原584-1 マップP20

快適ツアーが
さらにパワーアップ



カヤック、トレッキング、シュノーケルツアー・カヌーツアーなどをガイド付きでご案内しております。男女別のトイレ、シャワー更衣室完備のクラブハウスや大型クルーザーもありますので、快適で安心・安全なツアーをお楽しみいただけます。

- 上原港から徒歩5分
- 送迎あり(要予約)



レジャー ブルーシーズン

山・川・海 (上原)

☎ 0980-85-6590

竹富町字上原548-3 マップP20

山と海であなたの
「したい!」叶えます



・ファンダイビング(ナイト・早朝)・体験ダイビング・ダイビングライセンス講習・シュノーケリング・カヌーやトレッキング・鍾乳洞探検やキャニオニング・海と山を組み合わせたコースもあり・船貸切ツアーもあり

- 上原港から徒歩3分
- 8:00~20:00



レジャー 西表島

川・海 (上原)

☎ 0980-85-6005

竹富町字上原539-1 マップP20

もっと海が好きになる



・SUPクルーズ(早朝や夕方もあり)・ファンダイビング・体験ダイビング・ダイビング講習・シュノーケリングSUPと体験ダイビングまたはシュノーケリング組み合わせも可能・早朝SUPと体験ダイビングやシュノーケリングを組み合わせたコースもあり

- 上原港から徒歩2分



レジャー 西表自然学校

山・川・海 (上原)

☎ 090-4350-5102

竹富町字上原546-3 マップP20

ベテランガイドが
ご案内します



・ナイトツアー(カヌー・星空・蛍など)・カヌーとジャングルトレッキング・シュノーケリング(パラス島や船浮、滝カヌーと組合せ可)・体験ダイビング、ファンダイビングコースによって1日、半日選べます。

- 上原港から徒歩2分
- カフェ・ゲストハウス・コンドミニアム併設



レジャー ミスターサカナ

海 (上原)

☎ 0980-85-6472

竹富町字上原657 マップP20

水中写真と生態観察のお店

・ファンダイビング
・ナイトダイビング
・体験ダイビング
・シュノーケリング
西表島で唯一エンリッチドナイトクロックスの公認充填所。
住吉集落で宿「琉夏」やっています。

- 上原港から徒歩5分
- 送迎あり(要予約)



レジャー イ・テリオス

海 (住吉)

☎ 0980-85-6245

竹富町字上原10-87-108 マップP22

『安全第一』『笑顔』で
ダイビング

・ファンダイビング
・体験ダイビング
・ダイビングライセンス講習
・シュノーケリング
少人数制ならではの小回りのきいたダイビングを催行

- 上原港から車で5分
- 送迎あり(要予約)



レジャー スマイルフィッシュ

海 (住吉)

☎ 0980-85-6413

竹富町字上原10-662 マップP22

西表島から笑顔を!

お客様に安心してダイビングをお楽しみ頂けるよう、「新たな安心安全」の対応をご用意します。
・ファンダイビング
・体験ダイビング
・ダイビングライセンス講習
・シュノーケリング
コンドミニアム「テラス西表島」併設

- 上原港から車で5分
- 送迎あり(要予約)



レジャー ダイビングチーム

海 (住吉)

☎ 0980-85-6146

竹富町字上原10-172 マップP22

西表島の美しい海を
ご案内します!

お客様のリクエストにあわせて様々な海の表情をお見せします。
・ファンダイビング
・体験ダイビング
・ダイビングライセンス講習
・シュノーケリング
※ホテル併設で快適ダイバーステイ

- 上原港から車で10分
- 送迎あり(要予約)



レジャー メラマウリゾート

海 (住吉)

☎ 0980-85-7073

竹富町字上原10-681 マップP22

【1日1組限定】
完全プライベート



・ポートチャーターシュノーケリングコース・ポートチャーターシュノーケリング&フィッシングコース・ポートチャーターシュノーケリング&体験ダイビングコース・ポートチャーターファンダイビングコース
*西表島の撮影トータルコーディネーター
西表島での【雑誌・CM・PV・テレビ・ユーチューブ・ロケハン】等の撮影はもちろん、個人的なご相談もコーディネートいたします。

- 上原港から車で10分
- 送迎あり(要予約)



レジャー 山・川・海 (住吉) **西表島カヌークラブ**
ばいしすず

☎ 0980-84-8223

竹富町字上原10-693 マップP22

本格シーカヤックから
お手軽ツアーまで



海と川でシーカヤック・通年おすすめ1日ツアー、ショートまたは半日ツアー・1bagピーチクリーンと自然体験・お得な込々プラン・1日1組限定プラン・夏季限定 旬どまんか1日ツアー・初夏幻想 早朝サガリバナツアー
*カヤックレッスン(上手になりたい方、初級ガイド向け)

*カヌースクール催行 (JSCA公認)
●上原港から車で10分 ●送迎あり (要予約)



レジャー 山・川・海 (住吉) **道草屋**

☎ 080-4112-2359

竹富町字上原10-642 マップP22

シーカヤックに乗り
奥西表エリアの海や滝へ



太陽の光を浴びながら海を漕いだり、雨に打たれ風の中を漕いだり。都会の生活では感じ得ない刺激や癒しを体験できます。秘境地帯【奥西表エリア】は観光客も少なく、静かに雄大な西表の自然を満喫できるでしょう。シーカヤック・マングロープカヤック・シュノーケリング・トレッキングなど

●上原港から車で10分
●送迎あり (要予約)



レジャー 山・川・海 (住吉) **西表ポロロッカ**

☎ 090-2701-9467

竹富町字上原10-87-B101 マップP22

笑顔になれる
ネイチャーツアー



・カヌー&トレッキング(ピナイサラの滝)
・カヌー&トレッキング&キャニオニング
・ジャングルトレッキング(ユツン三段の滝)
・おまかせコース
・貸切ファミリーアドベンチャーツアー
・早朝リーフカヤック
・カヌー&由布島観光
・期間限定 サガリバナ観賞、ホテル観賞

●上原港から車で10分
●送迎あり (要予約) ●8:00~21:00



レジャー 山・川・海 (住吉) **西表ガイドUMICO**

☎ 0980-85-7383

090-2908-9132

竹富町字上原10-173 マップP22

人の少ない隠れた
ポイントをご案内



・海コース シーカヤック(水落の滝など全4コース)・川コース マングロープカヤック(浦内川など全3コース)・森コース ジャングルトレッキング(ユツン三段の滝、ピナイサラの滝)・他にも、半日コースとサガリバナ、ホテル観賞、早朝・サンセットカヤック
★ツアーは最大7名までの少人数制

●上原港から車で10分 ●送迎あり(要予約)
●小さなお子様連れやご年配の方大歓迎!



レジャー 山・川 (住吉) **西表ジャングル探検隊**

☎ 080-9570-6185

竹富町字上原10-75 マップP22

石垣日帰りも可能。
初心者も上級者も満足!



マヤグスク、ピナイサラ、ゲータ、ユツン三段の滝...マングロープカヌー、トレッキング、キャニオニング、鍾乳洞探検...組合せ色々。西表のジャングルで忘れられない一日を過ごしましょう!

●上原港、西表西部地区送迎無料
●装備品全てレンタル無料



レジャー 海 (浦内) **しげた丸**

☎ 0980-85-6300
090-9788-6301

竹富町字上原870-125 マップP22

シュノーケリング&
秘境を堪能

シュノーケリングをメインに船浮集落散策したり西表島の秘境をガイド。大型ボートはシャワー・トイレ付

●上原港から車で10分
●送迎あり(要予約)
●団体受付やっています



レジャー 川 (浦内) **浦内川観光**

☎ 0980-85-6154

竹富町字上原870-3 マップP18

沖縄県最大の川を満喫



・ジャングルクルーズ&トレッキング(遊覧のみ、マリユドゥ・カンピレーの滝、ガイド付きトレッキング)
・カヌー&マングロープ探検(マリユドゥの滝とカヌー下り、支流ウタリカカヌー体験)
・期間限定 サガリバナ観賞
・スターナイトツアー、島唄ナイトクルーズ
・SUP体験ツアー

●上原港から車で15分



レジャー 山・川 (浦内) **西表島バナナハウス**

☎ 0980-85-6175

竹富町字上原870-105 マップP22

西表を知り尽くした
名物ガイドがご案内



滝トレッキング、西表島横断、古見岳、ナイトツアー、バードウォッチング等ご希望に合わせてガイド。干潟の生物、宇多良炭鉱跡、鍾乳洞探検、TV・雑誌のコーディネーターもOK。※ピーチクリーンアップを継続的に行い漂着するゴミ問題に取り組んでいます。

●上原港から車で10分
●送迎あり(要予約)



レジャー 山・川・海 (千立) **くまのみ自然学校**

☎ 0980-85-7850

竹富町字西表993 マップP23

自然観察と文化歴史の
エコツアー&教育旅行



・マングロープトレッキング、カヤック
・ジャングルトレッキング、森のトレッキング、歴史の森トレッキング
・ナイトプログラム、ホテルのナイトプログラム、期間限定リーフトレッキング
・バードウォッチング
*教育旅行プログラムは、山、川(マングロープ)、海、人の暮らし、文化、歴史、環境問題など多様なテーマを扱っています。

●上原港から車で15分 ●西部地区送迎可



レジャー 山・川 (相納) **西表島ジャングルブック**

☎ 080-6516-2008

竹富町字西表608 マップP23

秘境カヤック&
トレッキングツアー専門店



・秘境カヤック&トレッキング
・期間限定ツアー
・オリジナルツアー
・マングロープカヤック
・ジャングルトレッキング
・ナイトツアー
・シュノーケル

●上原港から車で20分
●送迎あり(要予約) ●受付8:00~19:00



レジャー 海 (白浜) **屋良商店・マリンタクシー**

☎ 0980-85-6126

080-5093-3557

竹富町西表1499-73 マップP23

地元出身ガイドが
貴方だけのツアーへ



・船を1日or半日チャーター(釣り、滝トレッキング、シュノーケル)ご希望に応じてプランを組み立てます。
・マリンタクシー(船浮湾遊覧、渡し船、サガリバナツアー) ツアーには手ぶらで参加OK、おばあ様の美味しいお弁当つき!

●白浜港から徒歩2分



レジャー 山・川・海 (白浜) **まんさくツアーサービス**

☎ 0980-85-6222

竹富町字西表1499-24 マップP23

シーカヤックアクティビティ
専門店



シュノーケリングやマングロープ、キャニオニングと滝遊びも交えて最高峰のキャンプツアーを常時開催。
・マングロープカヤック&滝シュノーケル&キャニオニング(1日コースと半日コースあり)
・キャンプツアー(入門編、コースタル、エクスペディション)

●上原港から車で20分
●送迎あり(要予約)



レジャー海
船浮

ふね家

☎ 090-4470-5966

竹富町字西表2437 マップP23

『船浮・網取・崎山』
専門のグラスボート観光

・グラスボート秘境めぐり観光ツアー・
グラスボート貸切チャーター・奥西
表プレミアムシュノーケリングツアー
・夜光虫&スターウォッチングクルーズ
(ナイトツアー)・社員旅行、修学旅行、
教育ツアー向けの貸切チャーター
元気のいい小さいお子さん、シニア世
代、ペットも歓迎です。御宿「奥西表」、
山猫のテラス併設

●白浜港から船で10分、船浮下船すぐ



交通 船浮海運

☎ 0980-85-6552(平日)
0980-85-6161(土日)

竹富町字西表2458 マップP23

白浜港⇄船浮港 定期船運航

飛行機に乗って、船に乗って、バス
に乗って、またまた船に乗って
たくさんの「ありがとう」の先に船
浮があります。

海・山・川・珊瑚・砂浜・マングローブ・
星空、すべて手つかずの船浮へ渡る
定期船を運航。最終便の定期船に間
に合わない場合、ご相談ください。

●上原港から白浜港まで車で30分
●所要時間10分

土産 (上原) 西表島フルーツ

☎ 080-8563-6690

竹富町字上原870-223 マップP21

感動・笑顔・感謝を
フルーツにこめて

甘いピーチパイン・程よい酸味と上品な甘みの
ていらマンゴー・コクのあるアップルマン
ゴーを栽培。

「Happyになるフルーツ」を紹介するオンライン
ショップにて、自然の恵みをいっぱい浴びた
パインアップルとマンゴーをはじめ、農園直営の
加工場で丁寧に手作りする果汁100%パインア
ップルジュースやドライフルーツをお客様が笑顔
になることを願い、真心込めてお届けします。

●上原港から車で5分 ●年中無休



土産 (住吉) 西表パイン園

☎ 0980-85-6446

竹富町字上原10-26 マップP22

最南端の産地から
送料無料でお届け

完熟したパインを送料無料で全国
へお届けします。

注文はネット(オンラインSHOP)・
電話・FAXで受付
販売所では採れたて完熟パインの
販売と試食、切り方教室、生しば
り体験、収穫体験ができます。
風光明媚な高台に農園カフェ「て
んぼうだい」併設

●上原港から車で5分



売店 (中野) スーパー八重

☎ 0980-85-6619

竹富町上原330-2 マップP22

島人ご用達の
品揃え豊富な島のスーパー

島のお土産から日用品まで観光
客も島人も大満足の品揃えです。
フェイスブックでセール品や入荷
情報発信中!

●上原港から車で5分
●7:00~20:30
●年中無休(元日は除く)

宇多良炭鉱跡

西表の代表的炭鉱跡地。かつては宿舍や食堂、売店があり数百人が生活していた。現在も引き込みレールや柱、
棧橋の跡などが残っている。2007年日本近代化産業遺産群に認定。

2021年7月26日 世界自然遺産に登録

世界自然遺産 [西表島] 到着記念証



※売上の一部は(一財)西表財団に寄付されます。
価格:1000円(税込)

販売所:竹富町観光協会、由布島、竹盛旅館、ラ・ティエダ西表
さわやか荘、ダイビングチームうなりざき

豊かな自然環境とイリオモテヤマネコをはじめとする数多くの
希少な生物が生息・生育する「生物多様性」の価値が認められ、
2021年7月に世界自然遺産に登録されました。

次代へと継ぎたい、豊かな森、川、海、星空が織りなす大自然。
他にはない生態系と神秘的な景色が宿った西表島には、
忘れられない感動のシーンが数多く存在します。



鳩間島

Hatoma Island

人口:66人
 周囲:3.9 km
 面積:0.96 km²
 (2023年8月末現在)



宿泊 民宿いだふに
 ☎ 0980-85-6374
 竹富町字鳩間26
石垣の上の浮き玉が目印

宿のオーナーは三線唄者。鳩間島音楽祭をはじめ全国各地でライブ活動をしています。楽しい鳩間島の思い出ができますように、真心こめたサービスを心がけています。アットホームな気分ですつろいでください。

- 料金はご予約の際に確認ください
- 港から徒歩1分

宿泊 ペンションマイトウゼ
 ☎ 0980-85-6166
 竹富町字鳩間26
バンガロー形式のペンション

お泊まりと食事が別の場所になっているのが特徴。お泊まりはバンガロー形式の「ペンションマイトウゼ」で。食事は海辺の「シーサイドマイトウゼ」で海を眺めながら。食堂の2階はテラスになっており、星空観測ができます。

- 料金はご予約の際に確認ください
- 港から徒歩3分

凡例

公共トイレ	Wi-Fi	宿	車いす対応トイレ	灯台	学校
郵便局	食事Café	レンタサイクル	駐車場	史跡記念碑等	売店

は主な景勝地 ※ 御獄や拝所は立ち入り禁止です
 は未舗装の道です

お役立ち電話帳

鳩間簡易郵便局 ☎ 0980-85-6063

営業時間/9:00~16:00
 休み/土・日・祝日・慰霊の日・年末年始
 ATM取り扱い/平日のみ



屋良浜

海の方こうに雄大な西表島を一望できる

八重山諸島の中で最も小さな有人島

エメラルドグリーンに輝く海を見れば、心を奪われる人も多いはず。「鳩間中森」は島のほぼ中心に位置し、亜熱帯の植物が生い茂る木々の間を進み階段を上った先には、島のシンボリック的存在である「鳩間島灯台」と「物見台」があり、絶景を眺めることができます。透き通る美しい海と亜熱帯の自然に囲まれたこの島で、ゆったりとしたひと時をお過ごしください。



島旅モデルコースはこちら



鳩間島の護岸



鳩間島灯台は1948年に建てられた島のシンボリック的存在

新城島

Aragusuku Island

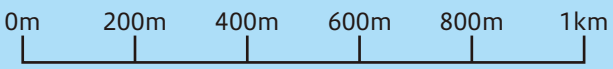
人口：9人
 周囲：上地島 6.2 km
 下地島 4.8 km
 面積：上地島 1.76 km²
 下地島 1.57 km²
 (2023年8月末現在)



凡例

公共トイレ	Wi-Fi	宿	交番	車いす対応 トイレ	灯台	遊び
学校	郵便局	食事 Café	レンタ サイクル	駐車場 駐輪場	史跡 記念碑等	

は主な景勝地 ※ 御嶽や拝所は立ち入り禁止です
 は未舗装の道です



レジャー海 **パナリ島観光**
 ☎ 090-4984-8800

竹富町字新城13

思い出つくりのお手伝い

石垣島または西表島から参加OK
 透明度抜群のパナリ島の海でしか見ることのできない、色とりどりの魚や景色をぜひ一度見に来てください。
 ・新城島散策&シュノーケリング1日コース
 ・新城島のんびり1日散策コース (フリータイムあり)
 島内に唯一の食堂・売店・シャワールーム・更衣室・トイレを完備

● レンタサイクル、シュノーケリング三点セットレンタル、ウエットスーツレンタル



栈橋西側にある物見台（クイヌバナ）からの景色

美しいサンゴ礁に囲まれた島

新城島は上地島と下地島の2島から成り、通称「パナリ島」と呼ばれています。干潮時には歩いて渡ることができます。上地島は集落があるが、下地島は集落がなく牧場が広がっています。カラフルな魚たちを見ることができるので、シュノーケルツアーが人気！



集落



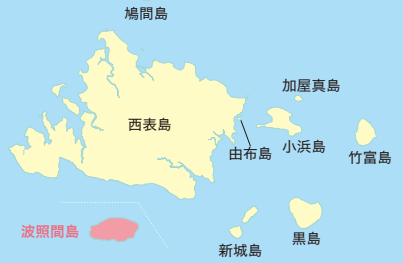
北の浜

どこまでも続くエメラルドグリーン的大海

波照間島

Hateruma Island

人口:455人
 周囲:14.8 km
 面積:12.73 km²
 (2023年8月末現在)



凡例

- 公共トイレ
- Wi-Fi
- ガソリンスタンド
- 宿
- 学校
- 郵便局
- 食事Café
- 居酒屋
- 史跡 記念碑等
- シャワー
- 駐車場 駐輪場
- レンタカー
- レンタバイク
- レンタサイクル
- 診療所
- 灯台
- 交番
- 売店

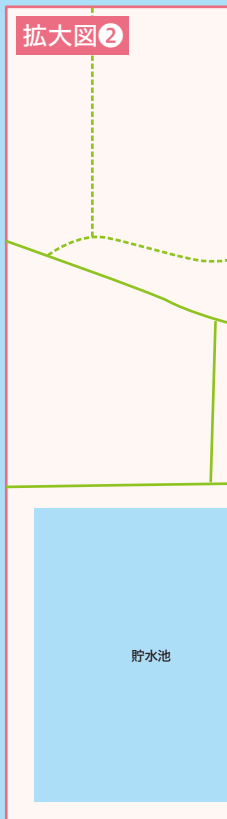
は主な景勝地

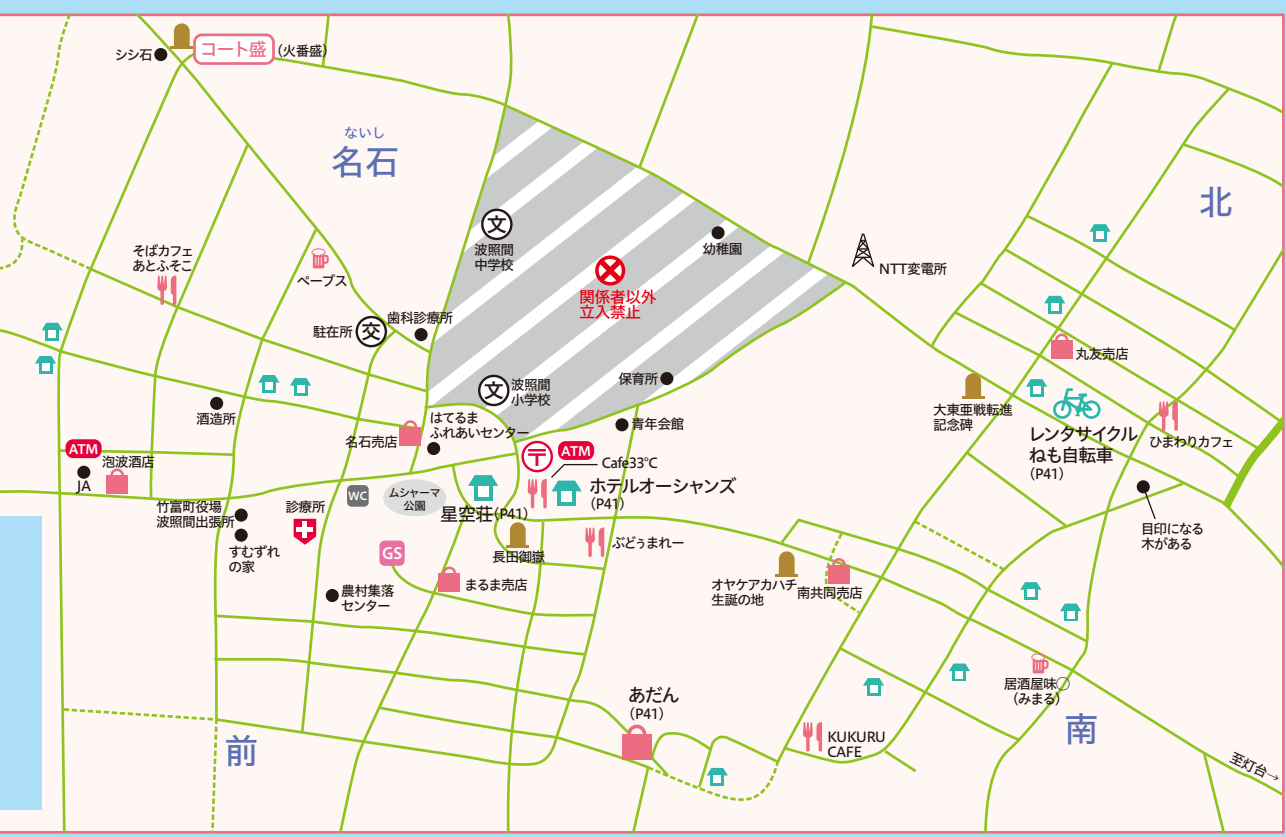
※ 御嶽や拝所は立ち入り禁止です

拡大図の中の は未舗装の道です

お役立ち電話帳

波照間診療所 ☎ 0980-85-8402	診療時間/8:30~11:30、13:30~16:30 休診/土・日・祝日・慰霊の日・年末年始
波照間郵便局 ☎ 0980-85-8342	営業時間/8:30~16:30 休み/土・日・祝日・慰霊の日・年末年始 ATM取り扱い/平日・土・日
波照間駐在所 ☎ 0980-85-8110	
竹富町役場 波照間出張所 ☎ 0980-85-8428	営業時間/8:30~17:15 休み/土・日・祝日・慰霊の日・年末年始





波照間島

HATERUMA
ISLAND



ニシ浜

ハテルマブルーの海が広がる日本最南端の有人島

日本のベストビーチ1位に選ばれたことのあるほどの美しさを誇る「ニシ浜」。「日本最南端之碑」は定番の撮影スポットになっています。波照間に訪れた記念に是非お立ち寄りください。そして最南端の島で見る満天の星空は格別。日々の騒音を忘れ、身体力をぬいて心ゆくまで眺めてみましょう。7月から10月頃までは天の川（ていんがーら）、12月から6月にかけて南十字星を望むことができます。

日本最南之碑



波照間島の最南端に位置する「高那崎」の崖にある

島旅モデルコースは
こちら



日本最南端のマンホール



高那崎

1kmほど続く断崖絶壁に、打ち寄せる波が迫力満点

宿泊 民宿 星空荘

☎ 0980-85-8130

竹富町字波照間85 マップP39

集落の中心に位置し、
とても便利

咲き誇るブーゲンビリアが目印の星空荘。様々な著名人も訪れている老舗の宿。現在は素泊まりのみ受付けています。宿主はトシおばあ。部屋には星座の名前がついており、個室です。

- 料金はご予約の際に確認ください
- 港から車で5分、徒歩15分
- 送迎あり(要予約)



宿泊 はこな旅館

☎ 0980-85-8668

竹富町字波照間1168-2 マップP39

南の島の小さな旅館

大自然に囲まれた3室だけの小さな隠れ家。全室禁煙。自然塗料を使用し、落ち着いたインテリアや琉球畳でリラックスできます。旅館のすぐ裏手には共同売店があり、とても便利。一通りアメニティが揃っているので安心。

- 料金はご予約の際に確認ください
- 電話受付時間:10:00~21:00
- 1泊朝食のみ



宿泊 ホテル オーシャンズ

☎ 0980-85-8787

竹富町字波照間78-2 マップP39

島内唯一のホテル

洋室は11室、和室は3室。全室バス・トイレ・クーラー・TV・冷蔵庫付き。アメニティも充実しています。無線LANあり。共同コインランドリーあり。レンタカー・レンタバイク・レンタサイクルあり。宿泊者には割引もあります。

- 料金はご予約の際に確認ください
- 港から車で5分
- 送迎あり



宿泊 ペンション 最南端

☎ 0980-85-8686

竹富町字波照間886-1 マップP39

ニシ浜の目の前、
絶景を独り占め

眼下に広がるのは、ニシ浜。ペンション最南端は全室オーシャンビュー。波照間ブルーを眺めながら、ゆっくりくつろげます。コイン式のランドリーがあるので、海水浴の後もうれしい。夕食は、海の向こうに沈む夕陽を見ながら。夜は満天の星座の下で、泡盛をどうぞ。

- 料金はご予約の際に確認ください
- 港から車で5分
- 港から車で3分 ●送迎あり(要予約)



土産 あだん

竹富町字波照間2863 マップP39

日本最南端の小さな雑貨店

島の特産品、オリジナル波Tシャツ・手ぬぐい・貝細工など、波照間島のお土産が揃います。南十字星のポストカードや、各種ステッカーも大人気。ご主人手作りのアクセサリは、同じものが2つとない貴重なもの。ぜひ波照間の記念に。

- 港から車で10分
- 9:00~16:00 ●不定休

交通 レンタサイクル
ねも自転車

☎ 090-4435-2621

竹富町字波照間5244 マップP39

電動自転車専門
レンタルショップ

最南端の碑やニシ浜ビーチなどへ行く道は、距離もありアップダウンもあります。当店の電動自転車でのんびりと、そして思う存分島時間や島の風、島の雰囲気を感じてみませんか?ご予約も承り中です。(宿泊者向けのプランもあります)

- 波照間港より無料送迎 約5分
- 島の北側 民宿照島荘のとなりです

日本最南端の証を発行してもらおう!
1部 500円発行所:土産店あだん、竹富町役場波照間出張所
※竹富町観光協会事務所でも販売しています。

小浜島

Kohama Island

人口:791人
 周囲:16.6 km
 面積:7.86 km²
 (2023年8月末現在)



凡例

公共トイレ	Wi-Fi	ガソリンスタンド	宿	売店	交番	シャワー	遊び	車いす対応トイレ	診療所
学校	郵便局	食事Café	居酒屋	レンタカー	レンタサイクル	レンタバイク	駐車場 駐輪場	史跡 記念碑等	

 は主な景勝地 ※ 御嶽や拝所は立ち入り禁止です
 は未舗装の道です

お役立ち電話帳

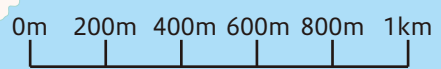
小浜診療所 ☎ 0980-85-3247	診療時間/8:30~11:30, 13:30~16:30 休診/土・日・祝日・慰霊の日・年末年始
小浜郵便局 ☎ 0980-85-3342	営業時間/9:00~17:00 休み/土・日・祝日・慰霊の日・年末年始 ATM取り扱い/平日・土
小浜駐在所 ☎ 0980-85-3110	

加屋真島

Kayama Island

サンゴの海に浮かぶ島

人口: 1人
 周田: 2.4 km
 面積: 0.39 ㎢
 (2023年8月末現在)



小浜島

KOHAMA ISLAND



美しい自然とリゾートが融合する島

風になびくサトウキビの葉が揺れる音は、小浜に来たからこそ体験できる癒しの音色です。「大岳展望台」は大岳（ウフダキ）の頂上にあり360°広がる大パノラマの絶景が見られるおすすめのスポットです。小浜島は八重山諸島の真ん中にあるので、天気良ければ与那国島を除く全部の島々が見渡せます。大岳よりも標高が少し低い「西大岳展望台」も絶景ポイント。「ちゅらさんの碑」や「東屋」があり絶景を楽しみながら一休みできます。

島旅モデルコースはこちら



大岳



西大岳



加屋真島の栈橋



Cute



カヤマのうさぎ

元々食用として持ち込まれたウサギ。島の管理を任されている事業者が定期的にエサをあげている。

トゥマール浜



潮の流れも穏やかで遠浅のビーチ

宿泊 **星野リゾート**
リゾートナーレ小浜島
 宿泊予約 ☎ 050-3134-8093
 竹富町字小浜東表2954 マップP43
**浜辺や海の魅力を体感できる
 小規模プライベートリゾート**

全60室のスイートと広大なビーチを配し、混み合うことのない優雅な滞在をお楽しみいただけます。

アクティビティ予約
 ☎ 0980-84-6300

- 料金はご予約の際に確認ください
- 港から車で約10分
- 送迎あり(要予約)



宿泊 **はいむるぶし**
 ☎ 0980-85-3111
 (問合せ時間:9:00~18:00)
 竹富町字小浜2930 マップP43
**南十字星という名の
 リゾート**

約40万平米の敷地すべてが国立公園内に有する日本最南端のビーチリゾート。琉球赤瓦の建物が点在する沖縄情緒に溢れる園内。日中は青いサンゴ礁の海に、夜は世界有数の満天の星に抱かれた美しい自然に癒されながら、のんびりと島時間をお楽しみください。

- 料金はホームページを確認ください
- 港から車で約5分
- 宿泊者専用送迎バスあり(予約不要)



宿泊 **民宿だいく家**
 ☎ 0980-85-3352
 竹富町字小浜73 マップP42
**姉妹店「焼肉やらます」の
 石垣牛がオススメ!**

宿は全室禁煙、部屋数は全6室、それぞれタイプが異なりおひとり様でも家族連れでもゆっくりくつろげます。

- 料金はご予約の際に確認ください
- 港から車で3分
- 送迎あり(要予約)
- 「焼肉やらます」送迎あり



宿泊 **民宿宮良**
 ☎ 0980-85-3553
 竹富町字小浜36-1 マップP42
アットホームな宿

家族経営で少人数制のアットホームな全4室の宿です。宿泊の他に、シュノーケルツアー、エステ・リラクゼーションも行っていきます。

- 料金は予約の際に確認ください
- 港から車で5分 ●送迎あり(要予約)



宿泊 **小浜の宿**
pana pana
 ☎ 080-6516-8356
 竹富町字小浜1496 マップP42
**海まで25歩の宿 波の音を
 聴きながらあらぎのひと時を**

小浜島の1番西の集落細崎にある全5室の宿です。宿の目の前には宝石の様な海が広がり、時間と共に夕焼けや星空保護区に認定された世界で一番とも言える星空に包まれます。ぜひ癒されに来て下さい。

- 料金は予約の際にご確認ください
- 小浜港から車で10分
- 送迎あり(要予約)



交通 **小浜島総合案内所**
 ☎ 0980-85-3571
 竹富町字小浜3400-38 マップP43
**港からすぐ近くの
 レンタルショップ**

レンタカー、レンタバイク、レンタサイクルのお店。アップダウンの多い小浜島には、旅の足が必需品。塩害対策のため、洗車を欠かさないのがオーナーのこだわり。いつでもピカピカ、安心です。

- 港から徒歩2分
- 島の運航時間内営業
- 年中無休



交通 **コハマ交通**
 ☎ 0980-85-3830
 竹富町字小浜3209-1 マップP43
**島の観光は、
 おまかせください**

朝ドラ「ちゅらさん」のロケ地や小浜島の景勝地を巡る観光バスをご用意、個性豊かなガイドが案内します。

- ツアーは港より出発(送迎なし)
- 8:00~17:30 ●年中無休



交通 **小浜島観光**
 ☎ 090-5939-3418
 竹富町字小浜3208-11 マップP43
**島の魅力をご案内する
 レンタカーショップ**

小浜島はアップダウンが多いので、レンタカーでの観光がオススメです。わりたばわり・小浜島!(小浜島へいらっしゃい!)

- 港から車で2分
- 送迎あり(要予約)
- 8:00~18:00
- 年中無休



飲食 **MUSUHI Kitchen**
 ☎ 090-6861-7561
 竹富町字小浜(島内)
**「地産地消」のキッチンカーが
 小浜島に!!**

西表島産の無農薬米粉で作った、もちもちのパブルワッフル。八重山産のフルーツをぜいたくに使った超濃厚スムージー。一度味わったら忘れることのできない出逢いをあなたに。詳しくは「小浜島・キッチンカー」で検索!

- 出店場所・時間は要確認
- 定休日:水曜日+不定休



レジャー **小浜島遊び専門店**
mine(マイン)
 ☎ 080-2090-2220
 竹富町字小浜1919 マップP42
**小浜島でやりたいこと何でも
 ご相談ください!!**

・バナナリ、黒島、幻の島3島盛り沢山ツアー・バナナ半日優雅なツアー・船長おまかせわくわくシュノーケリングツアー・ジェットブレード&SUP体験・スターライトクルージング・サンセット&スターライトプレミアムチャーター Villa CocoNatu併設、mineオリジナルグッズ販売

- ツアーは港より出発(送迎:小浜島宿泊の場合要相談)
- 8:00~20:00 ●不定休



レジャー **シーテクニコ**
 ☎ 0980-87-8010
 竹富町字小浜3400-38 マップP43
**幻の島やサンゴ礁を
 思いっきり楽しませるか**

・幻の島上陸&シュノーケリング半日コース・シュノーケリング2ヶ所&幻の島上陸1日コース・船長気まぐれ2ポイントシュノーケル半日コース・ボートサンセット・マリンスポーツ(バナナボート、マリッジボート、SUP)・チャーターボート(ツアー内容独自にアレンジ可能)

- 小浜港もしくは石垣港発着
- シュノーケリングや体験ダイビングは丁寧に講習し、安全に楽しんでいただきます。



レジャー **Good Time**
 ☎ 090-1470-4890
 竹富町字小浜3400-40 マップP43
幻の島上陸ツアー専門店

当日予約OK!手ぶらでOK!幼児OK!泳がなくてもOK!当店で「浜島(幻の島)上陸のみ」を目的としたショートツアーをご提供しております。プライベート貸切コースもあり

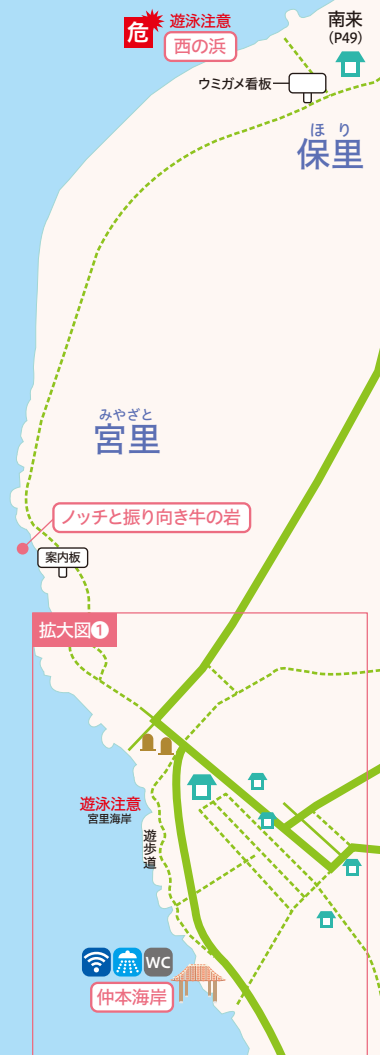
- 小浜島発着 ●受付時間7:30~22:00



黒島

Kuroshima Island

人口:218人
 周囲:12.6 km
 面積:10.02 km²
 (2023年8月末現在)



仲本海岸

仲本海岸では満潮から干潮になるときは、浜から海を見て左から右に流れます。干潮から満潮では、右から左に流れます。ただし波が高い時は常に左から右に強い流れが発生します。このほかにもさまざまな要因により、海流は変わります。

※遊泳は推奨できませんが、遊泳の際は必ずライフジャケットを着用し、2人一組で泳ぎましょう。
 流れの弱い干潮の前後2時間に泳ぐのが良いでしょう。

お役立ち電話帳

黒島ビジターセンター ☎ 0980-85-4149	開館時間/9:30~17:30(4月~9月) 9:00~17:00(10月~3月) 入館料/無料 年中無休
黒島研究所 ☎ 0980-85-4341	開館時間/9:00~18:00(10月~3月は17:00) 入館料/500円 年中無休
黒島診療所 ☎ 0980-85-4114	診療時間/9:00~12:00, 13:00~16:00 休診/土・日・祝日・慰霊の日・年末年始
黒島郵便局 ☎ 0980-85-4342	営業時間/9:00~17:00 休み/土・日・祝日・慰霊の日・年末年始 ATM取り扱い/平日・土

黒島

KUROSHIMA
ISLAND



人口よりも牛が多い畜産業が盛んな島

島の人口に対して、牛の数は3000頭を超えるどこまでも牧場が広がる黒島。上空から見ると島全体の形がハートに見えることから、「ハートアイランド」とも呼ばれています。ウミガメを研究している「黒島研究所」では展示室の見学やカメラやサメの餌やり体験ができます。毎年2月下旬には「黒島牛祭り」が行われ、島が一番賑わう行事となっています。牛汁や丸焼きが食べられ、牛一頭が当たる大抽選会もあります。



第30回黒島牛まつり



島旅モデルコースは
こちら



伊古棧橋



黒島研究所



海の仲間たちに会えるよ



生き物の標本や民具の展示、ウミガメ・黒島の海の生き物を飼育をしている

宿泊 南来

☎ 0980-85-4304

竹富町字黒島412

マップP46

西の浜に近い宿

西の浜はウミガメが産卵に訪れる浜です。音楽好きなオーナー、沖縄の音楽・三線に興味のあるかたにおすすめてです。晴れた日には空一面に満天の星が見えます。黒島港からすぐの所に別館を併設

- 料金はご予約の際に確認ください
- 港から車で3分
- 送迎あり



レジャー海 ダイビングサービス ひでsun

☎ 0980-85-4777

竹富町字黒島117

マップP46

**完全少人数制！
新米ダイバーさん&ブランク
ダイバーさんでも安心！**

- ・ファンダイビング
- ・体験ダイビング
- ・ライセンス講習（オープンウォーター/アドバンスドウォーター）
- ・チャーター船
- 古民家のんびりや併設
- 港から車で3分 ●送迎あり
- 8:00～22:00
- 冬期休業日あり
- 男女別のシャワールーム完備



仲本海岸でハートの石を見つけろ

宿泊 石垣シーサイド
ホテル

☎ 0980-88-2421

石垣市川平154-12

**底地ビーチが一望できる
抜群のロケーション**

石垣島の北西部に位置し、目の前に遠浅で穏やかな底地ビーチと、島内で一番の景勝地である川平湾にほど近い絶景のロケーション。日常の喧騒から離れ、ゆっくりと流れる島の時間を堪能ください。

- 石垣空港からバスで60分、レンタカーで約30分



宿泊 石垣島ビーチホテル
サンシャイン

☎ 0980-82-8611

受付時間:9:00~18:00

石垣市新川2482

**絶景を楽しむ、
リゾートホテル**

広がる海、竹富島や西表島を望む絶景のロケーション。波の音と天の川が、あなたをおもてなし。輝く海や八重山の島々を望む露天風呂付展望大浴場で夕陽や星々を眺めながら、ゆったり流れる島時間をお楽しみください。

- 石垣港離島ターミナルから車で10分



**レジャー
海** ぶしいぬしま

☎ 0980-88-6363

石垣市美崎町2

**ここでしか味わえない
感動を！**

「ぶしいぬしま」とは、八重山の方言で「星の島」の意味。長年の経験と豊富な知識で、八重山の世界をサポートします。ダイビングやシュノーケリング、マリッジットやウエイクボードまで、海遊びの事なら何でもお任せ。

- 石垣港離島ターミナルから徒歩3分



**レジャー
海** 三和トラベル

☎ 0980-82-6475

石垣市美崎町4-9

**うさぎの島で、
自然と遊ぼう**

ビギナーでもダイビングやシュノーケリングが楽しめるツアー人気です。船でクルージングしながら、美しいサンゴ礁と熱帯魚が泳ぐお魚畑へ向かいます。レストハウスにはシャワー、水洗トイレも完備。

- 石垣港離島ターミナルから徒歩3分 (ホテルミヤヒラ内)
- 8:00~20:00 ●年中無休



**交通・
観光ツアー** 八重山
観光フェリー

☎ 0980-82-5010

石垣市美崎町1 (石垣港離島ターミナル内)

さらに南の島々へ

七色の海を渡る旅を快適な船旅をご案内。八重山の島々を巡るツアーも開催しています。お得なWeb予約も必見です。

- 石垣空港からバスで40分
- 6:30~19:00
- 年中無休



**交通・
観光ツアー** 安栄観光

☎ 0980-83-0055

石垣市美崎町1 (石垣港離島ターミナル内)

定期船運航&観光ツアー

島と島を結ぶ、人々のライフライン。日本最南端の有人島で知られる波照間島をはじめ、石垣島と西表島(上原港・大原港)・小浜島・竹富島・黒島・鳩間島とを結ぶ定期船の運航と今が旬な観光プランをご案内します。

- 石垣空港からバスで40分
- 6:00~20:00 ●年中無休



**観光
ツアー** 石垣島ドリーム
観光

☎ 0980-84-3178

石垣市美崎町1 (石垣港離島ターミナル内)

**離島へGO!
ドリームでGO!**

八重山諸島を満喫いただけるツアーをご案内。1日ですべて西表・由布・竹富の3島を巡る周遊ツアーが人気です。アクティビティツアー、マリッジットも開催しています。各種ツアーをインターネットで予約申込の方限定にWeb特割あり。

- 石垣空港からバスで40分
- 7:00~18:00 ●年中無休



**観光
ツアー** 西表島観光センター
やまねこツアーズ

☎ 0980-82-9836

石垣市美崎町1 (石垣港離島ターミナル内)

**多彩なツアーで
西表島の魅力を満喫**

石垣島発、西表島・竹富島・小浜島を観光するやまねこツアーを催行。特に西表島の観光のことなら、当店へおまかせください。仲間川のマングロープクルーズ、浦内川ジャンクルーズ、パイヌマヤアドベンチャーパークでのユウソウ川カヌーなど、自然の宝庫西表島を満喫できるツアーをご案内します。

- 石垣空港からバスで40分
- 7:30~18:00 ●年中無休



**観光
ツアー** 石垣島
トラベルセンター

☎ 0980-83-8881

石垣市美崎町1 (石垣港離島ターミナル内)

**石垣島・八重山の観光ツアー
は当社へお任せください!**

・離島観光ツアー・アクティビティ(シュノーケル/体験ダイビング/フィッシング/カヌー/トレッキング/滝/マングロープ/バラス島/パナリ島)
・ナイトツアー(サンセット/星空ツアー)
・レンタカー、タクシー観光、定期観光バス魅力満載のコースで八重山の島々をご堪能ください。

- 石垣空港からバスで40分
- 7:30~18:00 ●年中無休



**観光
ツアー** 平田観光

☎ 0980-82-6711

web予約専用 ☎ 0980-88-8835

石垣市美崎町1 (石垣港離島ターミナル内)

元祖、八重山の旅行社

昭和47年、平田つりぐ店として創業、竹富島の水牛車観光を開発した、元祖 八重山の観光社。心と心がつなぐ素敵なマイ旅へ、ご旅行の時期やご希望に合わせて最適なツアーをご提案。国際観光振興機構JNTO認定、日本最南端ビジットジャパン案内所に指定。

- 石垣空港からバスで40分
- 7:30~18:00 ●年中無休



交通 JTA八重山支社
八重山営業所

☎ 0980-82-9515

石垣市登野城2-10-1F

安心安全、空の旅

私たちJTAは「沖縄に一番必要とされるフルサービスキャリア」を目指しています。沖縄に生まれ育った企業として、私たちの提供するサービスにさまざまな沖縄らしさを取り入れ沖縄の魅力を世界に発信していきます。そして航空事業の枠を越え、沖縄の振興と地域社会に貢献することで、新たな価値創造に挑戦してまいります。

- 石垣港離島ターミナルから徒歩6分
- 9:30~12:00 13:00~17:30
- 定休日:土・日・祝祭日



交通 全日本空輸
石垣八重山支店

☎ 0570-029-222

石垣市登野城705

ワクワクで満たされる世界を

私たちは、空からはじまる多様なつながりを創り、お客様・社会の可能性を広げていきます。私たちを育てていただいた八重山地域の皆様とともにこれからもずっと、ずっと、空の可能性を信じて私たちANAグループは、皆様とともに驚きと感動を創り新しい未来に向けて、次のワクワクを生み出していきたく思います。

- 石垣港離島ターミナルから徒歩15分
- ANA国内線予約センター営業時間8:00~20:00 (年中無休)



竹富町観光協会 の紹介

北緯24度線上に浮かぶ島々(有人島9つ、無人島7つ)で成り立つ竹富町は、八重山経済の中心地(石垣市)に町役場を置き、観光協会事務所も役場内にあります。

本会では、観光宣伝部長に「竹富町マスコットキャラクター ピカリヤ〜」を起用し町内外イベントへの参加や竹富町観光の広報宣伝活動を展開しています。また、観光パンフレット『ばいぬ島ストーリー』、漫画『しまじま散歩』、ホームページ等で竹富町の島々を紹介しています。竹富町の島々をサポートするポイントカード【ピカリヤ〜カード・アプリ】の発行、ピカリヤ〜グッズの制作販売や、「日本最南端の証」「世界自然遺産【西表島】到着記念証」の販売をしています。



チェックしてね



HP



Instagram



X (旧Twitter)



レジャー海 石垣島波商店
☎ 0980-87-5170
☎ 090-1711-6394

石垣市美崎町8-15
ラフォーレ石垣2F奥

八重山NO.1
おだやかな島の遊び方
「鳩間島波商店」

鳩間島を知ってくれて、来てくれて、ありがとう。いろんな角度から島を見るためのサポートをさせていただきます。本物の沖縄はここにしかないことを体験し、好きになってもらいたい。
・SUP&シュノーケリング

●送迎あり



飲食 あじ彩石垣島
☎ 0980-82-2700

石垣市大川554-1

八重山舞踊と
三線ライブショー毎日開催中!

八重山の唄と踊り。あじ彩シアターでの本格的な八重山舞踊は、石垣島の夜を心豊かに演出。また落ち着いた雰囲気のある宴会場や個室は、祝いの宴や喜びの集いに最適な空間です。郷土料理・単品メニューもご紹介します。

●石垣港離島ターミナルから車で10分
●17:30~22:00 ※舞踊 19:00~40分間
●定休日:年中無休



土産 瀬戸商店
(賛助会員)
☎ 0980-82-3939

石垣市美崎町1-2

八重山の島々へ行く時は
ぜひお立ち寄りください

石垣港離島ターミナル内にあるお土産屋です。お弁当から泡盛、お菓子類、民芸品まで幅広く取り扱っています。ネット販売もあり、夏はバイン・冬は活車エビ・年間通して石垣牛と大人気です。

●石垣空港からバス40分、石垣港離島ターミナル内
●6:30-17:30
●年中無休



商店 沖縄ショップ
ぷからす家
(賛助会員)
☎ 045-582-8186

神奈川県横浜市鶴見区東寺尾5-1-2

小さい沖縄がやってきた

沖縄の食材や調味料、飲料、泡盛、三線グッズ、コスメ、アパレル(Tシャツやかりゆしウェア)、琉球ガラスやシーサーなど充実の品揃え!ギフト商品の取扱いもあります。

●京浜急行生麦駅から徒歩10分
●11:00~19:00
●定休日:木曜日



居酒屋 なんと浜
(賛助会員)
☎ 03-3723-2933

東京都目黒区自由ヶ丘1-8-20
自由ヶ丘第一ビル4F

沖縄料理の老舗

昭和46年に開店、カウンター席10席・座敷20席。沖縄好きのお客様にお会い出来るのを楽しみに、元気いっぱいのお店でお待ちしております。

●東急東横線自由が丘駅南口から徒歩すぐ
●17:00~23:30(L.O.22:30)
●定休日:月曜日



緊急
連絡先

美しい自然の中には、時に危険が潜んでいます。いざという時には慌てず「いつ」「どこで」「なにがあった」を伝えてください。

110 事件・事故

119 火事・救急・救助

118 海の事件・事故

島グルメ

SHIMA GOURMET



ソーキそば

山猫のテラス(西表島)



アーサそば

そばcafeうんどうや(黒島)



ガサミパスタ

KITCHEN inaba(西表島)



三枚肉そば

そば処竹の子(竹富島)



タコライス
ミニそば付き

ガーデンあさひ(竹富島)



もずくそば 車海老の素揚げ

カフェテードンしだめー館(竹富島)



島スイーツ

SHIMA SWEETS



ふなっぺ

山猫のテラス(西表島)



バブルワッフル マンゴースムージー

MUSUHI Kitchen(小浜島)



パインとピスタチオのパフェ

Farm Cafe Faimiru(西表島)



黒糖ソフト

ショップじゅごん(西表島)



南国パフェ

ぱーらー願寿屋(竹富島)

島みやげ

SHIMA GIFT



オリジナル手ぬぐい

📍 たかにゃ(竹富島)



フェイスタオル(シーサー柄) エコバッグ

📍 てえどろんかりゆし館(竹富島)



いだふに茶

📍 民宿いだふに(鳩間島)



パインジュース ドライマンゴー ドライパイナップル

📍 西表島フルーツ(西表島)



ハイビスカスジャム
ローゼル

📍 農家民宿マナ(西表島)



泡波

📍 泡波酒店(波照間島)



うむい醤油

📍 食堂たに(鳩間島)



オリジナルTシャツ

📍 あだん(波照間島)



うしくじ(景品のぬいぐるみ)

📍 黒島研究所(黒島)



アーサ

📍 Iconoma(黒島)



コーヒービーンズチョコレート

📍 Island Coffee Rorstery(小浜島)

竹富町マスコットキャラクター



プロフィール

- 種類……………イリオモテヤマネコ(男の子)
- 性格……………のんびりしていてマイペース
たまにやんちゃでいたずら好き
- 特徴……………お腹のところに竹富町の地図がある
- 誕生日……………7月30日
- 生まれたところ……………沖縄県八重山郡竹富町
- 好きな食べもの……………島バナナ

ピカリヤ〜LINE



ピカリヤ〜の名前の由来

西表島の伝説の生物「ヤマピカリヤ〜」を基にして考えられた名前です。

公式ホームページ

ピカリヤ〜の部屋 検索



ピカリヤ〜の部屋



ピカリヤ〜LINEスタンプ

日本最南端の町、沖縄県竹富町のキャラクター【ピカリヤ〜】は国の特別天然記念物イリオモテヤマネコの男の子。大好きな竹富町の島々を全国にPRしています。

ピカリヤ〜グッズ



ぬいぐるみ&マスコットキーホルダー



カチューシャ



レジャーシート

ハンドタオルとフェイスタオル



ステンレスボトル



やまねこシール



シール



マスコットチャーム



ラバーラゲッジタグ

マスキングテープ



丸シール



通販はこちら

ピカリヤ〜グッズ販売店

石垣島: 竹富町観光協会、島土産(石垣空港内)、石垣島ビーチホテルサンシャイン、瀬戸商店(石垣港離島ターミナル内)

竹富島: 内盛商店、たかにや(高那旅館)

西表島: 水牛商店(由布島)、浦内川観光、キッチンinaba、ダイビングチームうなりざき

★ピカリヤ〜グッズ各種、公式ホームページ【ピカリヤ〜の部屋】から購入できます!

竹富町サポーターズカード

入会費・年会費永年無料!



ピカリャ〜カードはサイモンズ社が発行する『竹富町の島々を応援するポイントカード』です。
竹富町を応援して頂ける方はどなたでも会員登録できます。

※ピカリャ〜カードはクレジットカードではなく、ポイントを貯めて使うカードです!



竹富町と全国のサイモンズ加盟店やサイモンズポイントモールでのお買い物にご利用頂くと100円につき1ポイントのピカリャ〜ポイントが貯まります。貯まったポイントは、サイモンズポイントモールでピカリャ〜グッズや島の特産品と交換することができます。また、竹富町内の一部加盟店で、代金支払いの一部としてポイントをご利用頂けます。



Net ポイントモール
by SYMONS

失効ポイントは無駄になりません

保有ポイントの有効期限は付与された日から翌年の12月31日まで
失効されたポイントは竹富町に寄付され、竹富町の島々で清掃活動や美化活動など地域活動のために使われます。

会員登録

●カード会員 (Web入会)



●アプリ会員

(※カード発行なし)

【iPhoneをご使用の方】



Apple Store
からダウンロード

【androidをご使用の方】



Google Play
で手に入れよう



詳しくは右記サイトへ
<https://painusima.com/card>





Painu Shima Story

沖縄県竹富町●島々マップと観光ガイド

発行 一般社団法人 竹富町観光協会

この冊子は竹富町観光協会が無料で配布するものです。オークション等を含む転売行為は一切お断りいたします。

はいぬ島
ストーリー

〒907-0012
沖縄県石垣市美崎町11-1 (竹富町役場内)
TEL 0980-82-5445 FAX 0980-82-5472
✉ take-kan@guitar.ocn.ne.jp
<https://painusima.com>



2023年10月発行
©竹富町観光情報誌

