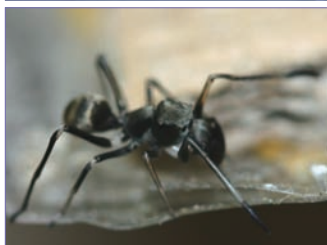
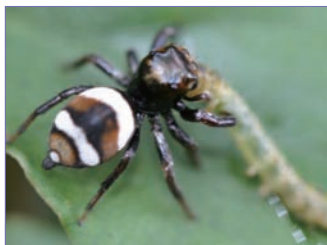




# 蜘蛛



蟹蛛科 Thomisidae

园蛛科 Araneidae

跳蛛科 Salticidae

猫蛛科 Oxyopidae

肖蛸科 Tetragnathidae

长纺蛛科 Hersiliidae

巨蟹蛛科 Heteropodidae

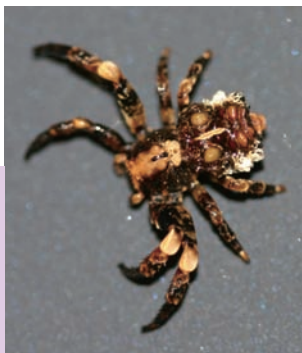
盗蛛科 Pisauridae

狼蛛科 Lycosidae

褙网蛛科 Psecridae

六疣蛛科 Hexathelidae

## 疣蟹蛛 *Phrynarachne* sp.



### 蟹蛛科 Thomisidae

**鉴别特征：**头胸部宽阔，眼区后方黄褐色，近后缘中央有1条黑色纵纹；腹背黑色密生颗粒状疣突，中央有1条黄白色纵斑，左右各有1枚黄褐色突起。

## 波纹花蟹蛛 *Xysticus croceus*

### 蟹蛛科 Thomisidae

**鉴别特征：**体长5~6mm。前后侧眼大；背甲两侧各有1条醒目的红棕色纵条带，中央色稍淡，自后中眼延伸出2条平行的细纵纹至背甲中央；胸板黄色而有棕色斑点；各步足腿节末端有大的褐色斑，胫节和后跗节多刺；腹部后端宽，背部灰褐色，上有特殊的棕黑色斑纹。



## 三角蟹蛛 *Thomisus labefactus*

### 蟹蛛科 Thomisidae

**鉴别特征：**雌蛛体长6~9mm，白色和褐色；头部圆形，背甲黄绿色，无斑纹或背甲两侧有1对深褐色斑；眼域深褐色，由前方看呈三角形隆起，且两侧尖锐而突出；胸板淡绿黄色；步足黄绿色，第1、2步足特强大；腹部呈梯形，前方截平，腹部背面为黄色或白色。雄蛛体长2~3mm，红褐色；腹部卵形。



## 平行绿蟹蛛 *Oxytate parallela*

### 蟹蛛科 Thomisidae

**鉴别特征：**体长8~12mm。

雌蛛全身淡绿色，背甲中央和两侧各有1条绿色纵带；眼睛外围镶白边；第1、2步足特别强大；腹部纺锤形，前端较宽，向后逐渐变细，腹部背面通常具有4~5对黑褐色小斑点。雄蛛头胸部绿褐色；第1、2步足强大；腹部细长，前端稍宽，后方较细。



## 曹氏棘腹蛛 *Gasteracantha sauteri*

### 园蛛科 Araneidae

**鉴别特征：**雌蛛体长8~

10mm，体色艳丽；头部中央有1浅沟痕，背甲深褐色；胸板长心形，深褐色；腹部坚硬，宽远大于长，边缘具有3对硬棘，其中以第1棘最小，第2棘最为粗大；腹部背面第1、2棘间为鲜黄色，有黑褐色的圆形筋点排成4横列，第3棘所在之腹部为黑褐色与少数鲜黄色圆斑。

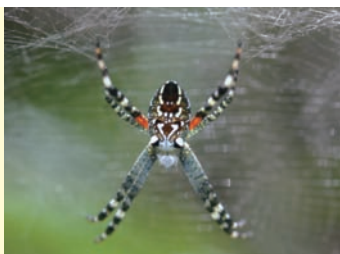


## 摩鹿加云斑蛛 *Cyrtophora moluccensis*

### 园蛛科 Araneidae

**鉴别特征：**雌蛛体长9~

15mm，背甲灰褐色，具有灰白色毛；胸板黑褐色，中央有1条黄色纵带；腹部长卵形，两肩有1对圆锥状突起，背面为橙黄色、黄绿色，散布黄或红色条纹和点斑，色彩极为鲜艳。雄蛛体长约4mm；头胸部橙红色；腹部腹面墨绿色，散布白色点状斑纹。



## 汤春曲腹蛛 *Cyrtarachne yunoharuensis*



### 园蛛科 Araneidae

**鉴别特征：**雌蛛体长5~7mm，体红色，仅在腹背中央和边缘具有大型黄色斑纹，以及在两肩上的隆突顶端呈黑色，少数个体的红色部位变成黑色，使个体变成黑色而带黄斑。雄蛛体长约2mm，体呈暗红褐色，头胸部颜色较深。

## 角类肥蛛 *Larinioides cornutus*

### 园蛛科 Araneidae

**鉴别特征：**雌蛛体长8~13mm，背甲红褐色，密被白细毛；胸板黑褐色；步足黄褐色，第1步足最长，步足各节末端有黑色斑纹；腹部卵圆形，背面前方有1对云状斑纹，中后方有1黑褐色呈“V”形的叶状斑。雄蛛体长5.5mm，体色较淡，背甲淡黄褐色；腹部背面黄色，斑纹红褐色。



## 大腹园蛛 *Araneus ventricosus*



### 园蛛科 Araneidae

**鉴别特征：**雌蛛长13~27mm，体黑褐色或黑色；螯肢黑褐色，粗壮；胸板中央有黄斑，周缘呈黑褐色；步足粗壮为灰褐色，有黑褐色环斑，足上多短刺；腹部椭圆形，肩部微隆起，心脏斑黄褐色，其两侧各有两个黑色筋点，呈梯形排列，腹部的后方背正中有直达腹部末端的黑（黄）褐色叶状斑。雄蛛长12~18mm。

## 眼点金蛛 *Argiope ocula*



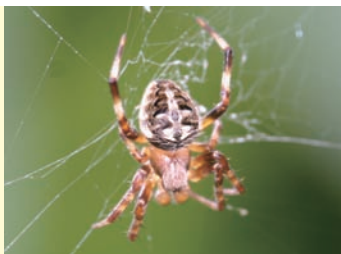
### 园蛛科 Araneidae

**鉴别特征：**较大型金蛛，头胸部较窄长，背甲呈灰褐色被银白色毛；步足呈深褐色，腿节上有绒毛，尤其是第3、第4对步足的毛更为浓密；腹部呈长卵圆形，肩部微隆起，背面为黄橙色，具有数对筋点，斑纹中最显著的是两侧眉状斜纹，每一黑斜纹之后有1白纹相伴。

## 黄褐新园蛛 *Neoscona doenitzi*

### 园蛛科 Araneidae

**鉴别特征：**雌蛛体长8~13mm，头胸部背面黄褐色，中央及两侧均有黑色纵纹；螯肢、触肢和步足皆黄色，上有黑色轮纹及刺；胸板黄褐色或黑色，有粗细不等的浅褐色纵纹；腹部卵圆形，背面黄色，前端有2个小黑点，近中部有1对半月形黑斑，后端有4~5条黑色横纹。雄蛛体长5~7mm。



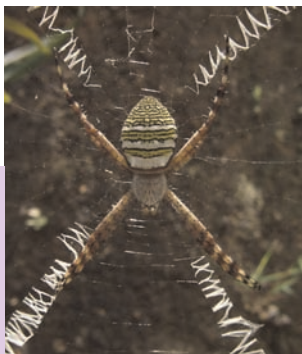
## 红褐新园蛛 *Neoscona scylla*

### 园蛛科 Araneidae

**鉴别特征：**雌蛛体长12~15mm，背甲红褐色，头部色淡；胸板红褐色，中央有黄色纵纹；步足黄褐色，有褐色环纹；腹部背面底色为黄褐色，斑纹的变化大，上有黑色、褐色、白色等交叉形成的复杂的叶状斑，有的前方中央有白斑，有的是后方中央有黑斑，在腹部的后方都有1对大而明显的黄白斑。雄蛛体长8~10mm。



## 长园金蛛 *Argiope aemula*



### 园蛛科 Araneidae

**鉴别特征：**雌蛛体长16~25mm，背甲褐色，被银白色毛；胸板黑褐色；步足灰褐色，有深褐色环纹；腹部长卵形，后方向前1/3处，有13条排列紧密的波浪状黑条纹，背面为黄白底色，具有黑褐色横带，前半部较疏，后半部较密，少数个体横带呈红褐色。雄蛛4~6mm，背甲褐色；胸板灰褐色，后端有白斑。

## 横纹金蛛 *Argiope bruennichii*



### 园蛛科 Araneidae

**鉴别特征：**雌蛛体长15~22mm，头胸部卵圆形，背面灰黄色，密被银白色毛；胸板中央黄色，边缘黑色；步足黄色，上有黑点和黑色刺，自膝关节至后跗节各节都有黑色轮纹；腹部呈长椭圆形，背面黄色，自前而后有约10条黑色横纹。雄蛛体长6mm，体色不如雌蛛艳丽。

## 悦目金蛛 *Argiope amoena*



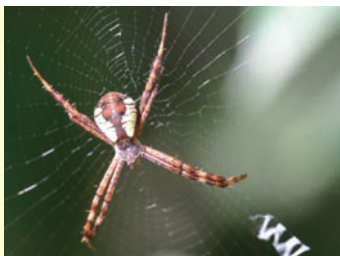
### 园蛛科 Araneidae

**鉴别特征：**雌蛛体长19~23mm，背甲低平，被银白色毛；步足各节基部淡黄色，其余为黑褐色；腹部前端截形，肩部稍隆起，后端钝圆，腹部背面有黄色横纹和褐色横纹各3条，相间排列，第1条褐色横纹最细，第3条最宽，上布白色和黑色斑纹。雄蛛体长5~8mm，黑褐色。

## 断纹金蛛 *Argiope perforata*

### 园蛛科 Araneidae

**鉴别特征：**雌蛛体长7~8mm，背甲黑褐色，被银白色毛；胸板黑色，上有放射状黄斑；步足灰褐色，上有深褐色环纹；腹部呈五角形，两肩较突出，背面两侧黄白色，上面有细的黑色横带，中央有1条黑色和红色相间的纵带，该纵带前面窄后边突然变宽。雄蛛背甲褐色，胸板黄褐色，在前后端各有1个小白斑。



## 三角鬼蛛 *Parawixia dehaani*

### 园蛛科 Araneidae

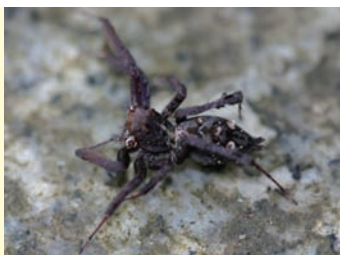
**鉴别特征：**雌蛛体长20~25mm，背甲褐色，两侧被有金黄色毛；步足黑褐色；由于肩部有两个突出起来的地方，故整个腹部呈三角形，中间有1条白色的线连接这两个肩，腹部背面有时有明显的黑褐色叶状斑纹，个体间颜色变异多。雄蛛体长约3mm左右。



## 奎孔蛛 *Portia quei*

### 跳蛛科 Salticidae

**鉴别特征：**雄蛛体长7mm，头部高，眼区橙黄色，被稀疏橙色刚毛；胸部暗褐色，中央有白色纵纹，中窝深褐色，胸板褐色，被浅灰色刚毛；步足细长，黄褐色；腹部灰黄色，侧面较暗，背面中央有灰褐色纵斑向两侧及后端各有延伸，颇似“尖”字状。雌蛛体长6~7mm，腹部背面有由白色毛所组成的白色斑。





## 毛垛兜跳蛛 *Ptocasius strupifer*

### 跳蛛科 Salticidae

**鉴别特征：**体长3~9mm。雌蛛头胸部部长、宽大于腹部，头胸背面黑色具1~2条灰白色的横带；腹背具褐白相间的横纹，个体间斑型各异但腹端都有1枚白斑。雄蛛体长近似雌蛛，一般黑色；雄蛛头胸部眼域至端部灰白色；腹背面灰白色，腹前缘黑色呈弧状弯曲，腹背中央灰白色，少数雄蛛腹背有白、黑、橙色相间的斑纹。



## 黑色蝇虎 *Plexippus paykulli*

### 跳蛛科 Salticidae

**鉴别特征：**体长8~13mm。雌蛛背甲正中有1黄白斑；步足粗短；腹部卵圆形，背面正中有1条浅色纵带，其后半部分有4~6条黑色横纹，近末端两侧有2个白斑。雄蛛体色较深，头胸部边缘的黑色边较粗；背甲中间有白色条纹，侧缘各有1条黄白带；腹背中线两侧有2条褐色纵带。雄蛛白条纹会一直延伸到头部前端。

上：雌性；下：雄性。



## 安德逊蝇虎 *Hasarius adansoni*

### 跳蛛科 Salticidae

**鉴别特征：**雄性体长约6~7mm，雌性约8mm。体色差异较大，雄蛛头部和腹部均为黑色，在腹部上有1个月牙形的白色横带和1对白斑（雌性较淡）。雌蛛全身是深浅不一的褐色，眼睛周围是黑色；胸部有白毛；步足也有白毛和刺。





## 暗宽胸蝇虎 *Rhene atrata*

### 跳蛛科 Salticidae

**鉴别特征：**雌雄外观差异较大，雌蛛体长6~8mm，体褐色或黄褐色，头胸部宽大与长；腿粗短，第1步足粗大，尤其是腿节特别粗大且黑色，在腿节各节末端有褐色环纹；腹部背方后半有3条细的淡黄褐色横纹，每1条纹上缘具有黑色边线。雄蛛体长4~6mm，



体黑色的，头胸部的边缘有红色、灰色的斑纹。

## 白斑艾普蛛 *Epeus alboguttatus*

### 跳蛛科 Salticidae

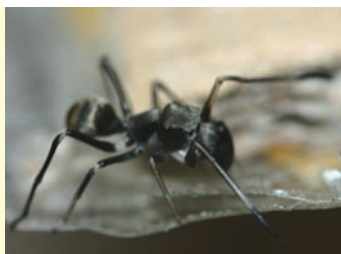
**鉴别特征：**体长3~8mm。雌蛛体色绿色，头胸背板绿色，眼区灰褐色或黄白色；腹背中央左右各有3~4枚黄白色纵纹；步足绿色，各步足端部有不明显的紫黑色斑。雄蛛体色较暗，暗褐色或灰褐色，头部中央有红色的纵斑；触肢黑色端部膨大；各步足黑色。



## 黑色蚁蛛 *Myrmarachne innermichelis*

### 跳蛛科 Salticidae

**鉴别特征：**体长5~11mm，外观似蚂蚁；雌体黑色或红褐色，头胸长宽大于腹部，眼域四周黑色或黑褐色多毛；胸背板褐色，头胸间有明显的分隔，头后下侧具白斑；腹背灰黑色，中央有1条黑色的环带，腹末端颜色较白。雄虫一般黑色，大颚发达。



## 多彩巢跳蛛 *Telamonia festiva*

### 跳蛛科 Salticidae

**鉴别特征:** 雌蛛体长6~12mm, 头胸部背面淡黄色, 眼区内有数条白色纵条带; 腹部背面具2条橙色纵条带, 后方的斑纹内有黑斑, 背面中央有6枚白色“八”字形斑纹。



## 斜纹猫蛛 *Oxyopes sertatus*



### 猫蛛科 Oxyopidae

**鉴别特征:** 雌蛛体长约8~11mm。头部隆起, 前缘垂直。背甲黄褐色, 中央有两条平行细纵纹。步足浅绿褐色, 具有许多长刺。腹部长椭圆形, 末端尖细; 背面黄褐色或红褐色, 两侧黑褐色, 背中部及两侧有2条黄白色或红棕色斜纹。雄蛛体长5~7mm, 体色似雌蛛, 但腹部较细小, 触肢末端黑色, 非常膨大。

上: 雌性; 下: 雄性

## 豹纹猫蛛 *Oxyopes* sp.

### 猫蛛科 Oxyopidae

**鉴别特征:** 雌蛛体长约20mm, 背甲为黄色与橘色交错, 非常显眼, 与腹部背面一样具有许多绿色花纹, 斑纹呈眼状似花豹而得名; 腹部长卵形; 脚颇长, 具有很多长刺。雄蛛体长约18mm, 体色不如雌蛛艳丽; 前3对步足和第4对步脚分得很开。



## 细纹猫蛛 *Oxyopes macilentus*

### 猫蛛科 Oxyopidae

**鉴别特征:** 雌蛛体长约6~8mm, 雄蛛体长约5~7mm; 腹部没有斜纹, 两侧也没有明显的褐色斜纹, 腹部的正中央有浅褐色条纹。



## 前齿蛸蛸 *Tetragnatha praedonia*

### 肖蛸科 Tetragnathidae

**鉴别特征:** 体长10~15mm。雌蛛头胸部背甲红褐色, 胸板中部黄褐色, 侧缘灰黑色; 步足红褐色, 上有刺; 腹部前端钝圆, 后端稍尖, 腹部背面被银色鳞斑, 近背面中央部分有1细长黑褐色纵斑, 条斑两侧分叉, 呈数对“人”字形斜纹, 在腹部末端背侧有2对半月形黑斑。雄蛛腹部被银色鳞片, 背面有细长的黑褐色斑。



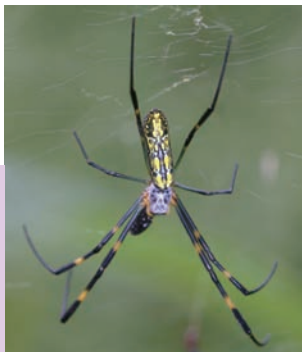
## 斑络新妇 *Nephila pilipes*



### 肖蛸科 Tetragnathidae

**鉴别特征:** 雌蛛体长30~50mm, 背面黑褐色, 被黄白色细毛; 头胸部隆起, 犹如人面; 步足细长, 有短刺和毛, 全为黑色; 腹部长柱形, 背面黑褐色, 背中线两侧有2条黄色纵带及许多平行细纵带, 腹背面前缘有1条黄色横带。雄蛛体长7~10mm, 体橙红色或暗红色。

## 棒络新妇 *Nephila clavata*



### 肖蛸科 Tetragnathidae

**鉴别特征：**雌蛛体长13~30mm，头胸部黄褐色，密被白色细毛，头部前端色深，后端黄褐色；胸部两侧各有1条棕褐色带，胸板似心形，被灰色长毛；腹部圆筒状，背面前端黄色，其后有3条蓝绿色横带与2条黄色带纹相间排列，侧面有黄色与黑色斜纹相间。雄蛛体长5~10mm，体色甚淡，仅胸部两侧的纵纹较深。

## 肩斑银鳞蛛 *Leucauge blanda*



### 肖蛸科 Tetragnathidae

**鉴别特征：**体长约7~13mm，头部背甲暗黄褐色，中央及两侧绿色或绿褐色；胸板黑褐色；步足绿褐色，向末端逐渐转为黑褐色；腹部长椭圆形，前端较宽，后端较尖，肩部有两个隆起，先端有2个圆形的黑斑，腹部背面黄绿褐色，具银白色金属光泽，中央有3条黑色平行纵带于前端处相连，中央有“八”字斑。

## 尖尾银腹蛛 *Leucauge decorata*

### 肖蛸科 Tetragnathidae

**鉴别特征：**雌蛛体长10~12mm，雄7~8mm，头胸背板淡绿褐色，侧缘具缘边框；腹背银白色具黄色分布，中央有3条纵纹，腹侧缘由1条暗绿色或褐色总带，边缘有黄色边；各足细长，绿色或褐色，第1、2足最长。



## 亚洲长纺蛛 *Hersilia asiatica*

### 长纺蛛科 *Hersiliidae*

**鉴别特征：**体长约4~8mm。

雌蛛背甲近圆形，黄褐色至黑褐色；胸部中窝上有1黑褐色短纵带，亚侧缘具复杂斑纹形成的1条纵带，胸板黄褐色；

步足细长，灰褐色或褐色，具黑褐色环带；腹部略呈五角形，后方较宽，腹背面具复杂的黑褐斑纹。

雄蛛斑纹与雌蛛同，长约4~6mm，其第1、2步足较雌蛛长。



## 白额巨蟹蛛 *Heteropoda venatoria*

### 巨蟹蛛科 *Heteropodidae*

**鉴别特征：**雌蛛体长25~

30mm。背甲近方形，中部隆起，头部向前延长，前缘端直，眼区褐色，额头与眼区间有1条白色条纹；胸板呈三角形，淡黄褐色，疏生褐色毛；

步足粗长，有长毛和长刺；腹部卵圆形，背面褐色。

雄蛛体长15~20mm，头胸部上有深褐色“V”形斑纹；腹部背面有倒“八”字形斑纹。



## 褐腹狡蛛 *Dolomedes mizhoanus*

### 盗蛛科 *Pisauridae*

**鉴别特征：**体长约17mm。雌蛛头部深褐灰色，体两侧有白色条斑，眼后有淡色的“甲”字斑；腹部较小，明显小于头部，体中央有深褐色斑。他们可以在水面上滑行，遇到危险会很快躲藏进水里。



## 八氏水狼蛛 *Lycosa yaginumai*

### 狼蛛科 Lycosidae

**鉴别特征：**雌蛛体长约6mm，体被褐色短毛，头区背面被褐色刚毛，两侧垂直；背甲正中斑黄褐色，“V”形斑明显，侧纵带褐色较宽；胸板黄色，周缘有明显的褐色斑；步足粗壮，黄褐色，有明显的环纹；腹部背面褐色，散布灰褐色斑点。雄蛛体长约4mm，特征与雌蛛近似。



## 长疣狼蛛 *Hippasa holmerae*

### 狼蛛科 Lycosidae

**鉴别特征：**雌蛛体长10mm，雄蛛体长9mm。背甲灰褐色，有白色辐射状线条，边缘有白色与黑色细边；腹部背面有两条明显短纵纹与4条白色横纹。雌雄蛛颜色近似。结漏斗网，网的四周用蛛丝吊在草上。



## 中华褙网蛛 *Psechrus sinensis*

### 褙网蛛科 Psechridae

**鉴别特征：**头部细长；背甲淡黄色，上有2个灰褐色纵斑；胸板黑褐色，密布淡黄色毛，两侧还各长了1条淡黄色的波浪形纵条斑；足细长，淡黄色，其上有黑褐色环纹，第1对步足特别长；喜欢在山崖附近建漏斗形网，他们的网看似破烂不堪，故名褙网蛛，其实网的黏性很强。



## 台湾长尾蛛 *Macrothele taiwanensis*

### 六疣蛛科 Hexathelidae

鉴别特征：头胸部平滑，淡灰色而无毛；步足强大，颜色比头胸部淡，上面密生黑毛；腹部椭圆形，灰色，有许多短黑毛。

