

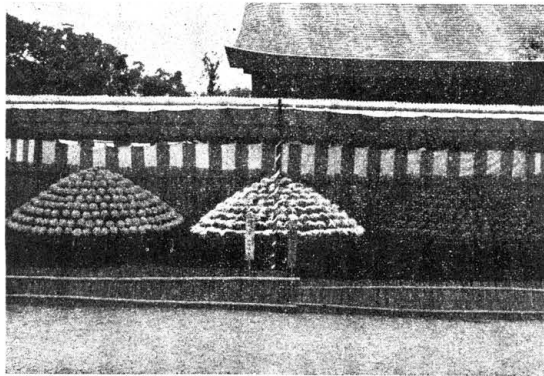


毎月十五日発行 宗像 社会 定価 一年送料共 1000円

神具、装束 結核式場用品 株式会社 井筒 九州店 福岡市博多区東区一三二(一三二番) 電話福岡(092)五二一九四五六番

第九回 西日本菊花大会開催

一期間 11月1日～11月24日迄



内閣総理大臣賞に 福岡県の竹内 豊氏 (小倉北区)

九州各県・山口県内から三〇〇〇鉢の菊花

宗像大社秋の例大祭で賑わった御 像大社連座・奉祝大社を下して 社頭前にて、静寂の戻る間も無...

【御礼】 本年度、第九回西日本菊花大会が 遅滞なく、当大社社頭前に於いて...



阿蒙少言 喜劇愛とは決められぬが、庶民の人情多クイける。...

第三回 宗像大社歌会詠草 毎月一日/切 詠草到着順 福岡 吉田 信夫 花に舞う蝶よ波に乗りたわ...

論説 切支丹遺跡について

女子大生の平戸探訪

宗像関係の組織や団体が経営する大学は、全国的にはかなりの数があるが、宗像は全...

宗像大社西日本菊花大会は、出 品数・参加者数ともに、作品 品質の優秀さ、種類の豊富さ、会...

市内の鏡川町に採掘資料博物館が、一六 二年(天和七年)に掘られたラダの地層...

宗像大社西日本菊花大会は、出 品数・参加者数ともに、作品 品質の優秀さ、種類の豊富さ、会...







宗像大社歌会 俳句作品集 (二〇)

藤沢玄洋子 辺津宮の脇に残りの秋夜

福岡 入江 柳江 運動會露草摘み鏡をり

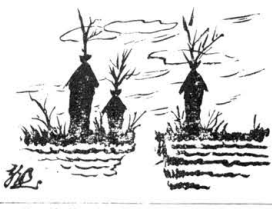
土穴 八尋 恒夫 豆敷の一人暮の誕生日

田島 吉武 武雄 枯すすきの歌や懐き

福岡 広渡 寿軒 密生の裏の道や辺津の宮

田熊 力丸 一郎 露草や一門の養鴨に静

田島 有吉 唐水 参道にト香り来る金床



浜の寄物 (27)

軍艦出雲—ある巡洋艦の生涯 (中)

日本海は暗く閃光 炸裂と水 柱の中にあつた。 旗艦オースリヤヤ(二一、六七四)...

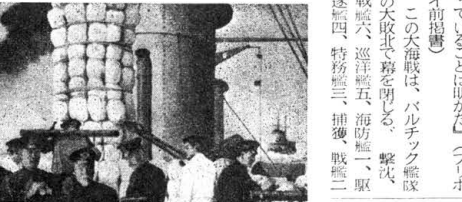
若し人が強張つて働くの他方はずかぬ。 早蓮 鐘崎民俗誌 楠本記

今月の初旬 朔日は一せいに下 関南風浪海福のフク初せりを報...

ふぶのべ縄 (その二) 今月の初旬 朔日は一せいに下...

若し人が強張つて働くの他方はずかぬ。 早蓮 鐘崎民俗誌 楠本記

つて思ひ切つて泣いてしまひま いる。この明かに「アリボ シェストウエンスキー司令長官以...



海軍史上類をなす大勝利であつ 尚、この海戦後、山陰の海岸は...

海防艦「オースリヤヤ」はず 乙は戦列を離れ、このかき迷...

つたが、今のものはワリがなく 数字をのびのびと進ませよう...

長縄釣具 曲物 三寸分 日方六寸...

若し人が強張つて働くの他方はずかぬ。 早蓮 鐘崎民俗誌 楠本記

大島捕鯨資料 その五

Table with multiple columns containing names, dates, and details of whaling operations. Includes names like 大島捕鯨社, 大島捕鯨船, and dates like 明治十七年十月十七日.