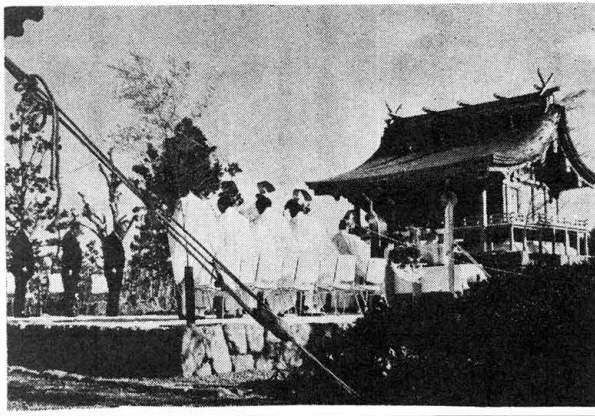


愛知県知多市に 宗像神社を分祀 ― 出光興産愛知製油所 ―

出光興産愛知製油所の委託で、新たな宗像大神の御分霊を神社鎮座祭が、十月十一・二日の間にわたり盛大に厳行された。

この鎮座祭は、愛知知多市南浜の地に新設出光製油所が創設されたのことに、製油所内の一角に邸内社社を創設して、

立し、新たな宗像大神の御分霊を神社鎮座祭が、十月十一・二日の間にわたり盛大に厳行された。



長崎県立美術館に於いて、原典、古代装身具展が十一月七日から十九日まで三週間開催された。

「装身具展」に出陳

この展覧会は、日本最初に装身具が出現し縄文時代から、大陸の進んだ文化の影響を受け発展した弥生時代、さらに進歩した古墳時代まで、全国各地の遺跡から発見された出土遺物の一瞥、約二〇〇点を展示し、公開したものである。

現代の装身具は、身を飾るためばかりでなく、むしろ娯楽や、身分を表わす数として用いられ、場合が多い。現代の装身具の形が古代においてすでに確立していたことが、この展覧会を通じてよく示されている。

話題の新車をみる (一) ミニカF4の巻

二、三年後、諸物價が安定しなれば、二年間の暫定価格(一〇万円)の間に、この新車を安く買える。

この新車は、ボディはアルミ合金製で、エンジンもアルミ合金製で、軽自動車に珍しく、エンジンを前面に搭載している。



また、この新車は、ボディはアルミ合金製で、エンジンもアルミ合金製で、軽自動車に珍しく、エンジンを前面に搭載している。

宗像大社本因坊戦 栄冠は中村和明氏に

宗像郡は古くから棋界の盛んな土地柄で、最近では更に見地造成等により、郷土からも愛護者も加わり、棋界人口は激的に増えている。

本因坊の頭上には、燃然と輝いた。宗像大社本因坊の頭上には、燃然と輝いた。宗像大社本因坊の頭上には、燃然と輝いた。

本因坊の頭上には、燃然と輝いた。宗像大社本因坊の頭上には、燃然と輝いた。宗像大社本因坊の頭上には、燃然と輝いた。

本因坊の頭上には、燃然と輝いた。宗像大社本因坊の頭上には、燃然と輝いた。宗像大社本因坊の頭上には、燃然と輝いた。

新年賀詞

白砂青松の中に
玄界灘を望む
玄海ゴルフ場
福岡県宗像郡玄海町
電話宗像代表②二二三三番

原町 八波 五月
宮田 片山 一
大井 吉田ますみ
武丸 原田 リノ
津屋崎 内田 久美
吉留 早川 須磨
津屋崎 内田 久美

賀 春

昭和四十九年
宗像大社歌会
互選会兼題
一月廿五日
二月十九日
三月十五日
四月十日
五月五日
六月十日

松岡開発株式会社 福岡国際カントリークラブ

西日本最大のチャンピオンコース
福岡県宗像郡宗像町
電話②三五四四・③三五四番

交通安全宗像大社の 御神徳をたたえ奉りて

謹んで新年の御祝詞を申し上げます

福岡いすゞ自動車株式会社 取締役社長 渡辺 保次 福岡市博多東比恵三丁目十六番十三号 電話代表 411-1531 番	福岡ダイハツ販売株式会社 代表取締役 内山 学 福岡市博多東比恵三丁目十六番十三号 電話代表 411-1331 番	株式会社 マツダオート 福岡 取締役社長 西 亦次郎 福岡市博多東比恵三丁目十六番十三号 電話代表 411-6031 九番	福岡日野自動車株式会社 取締役社長 植竹 陽介 福岡市博多区野原三丁目五番地 電話代表 411-171 番	九州三菱ふそう自動車販売株式会社 取締役社長 早川 彰 福岡市博多区東門外四丁目三番地 電話代表 411-811 番	九州三菱自動車販売株式会社 取締役社長 田中 恭三 福岡市中区中津二丁目三番 電話大代表 31-141 番	福岡スバル自動車株式会社 取締役社長 中井 隆 福岡市博多区東光二丁目八番八号 電話代表 411-811 番
--	---	---	---	--	---	--

宗像大杜歌会
俳句作品集(三)

土 穴 八尋 恒夫
満月に嫁も上げた竹芋と栗

津屋崎 菱花 女
愚者道前後向き時焚火

大井 吉田ますみ
軒低き魚師町なり秋蘇

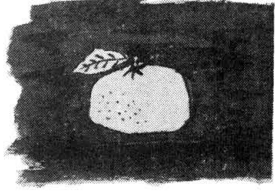
大井 安部 重郎
竜胆の咲きつゝ句花の瑠璃

田 島 有吉 唐水
着て来て坐り朝の古式祭

東京都小浦 太平
焚ききりし庄屋騒敷の土間炉かな

藤沢市 玄 洋子
特賞の懸鐘見入る毘家顔

宗 像 岡田 無名
道行へ公な立ちまの菊の庭



I 筑前宗像郡古代年表

Table with columns: 西暦 (Western Calendar), 年号 (Era Name), 事 (Event), 備考 (Notes/References). It lists various historical events from the 7th century to the 21st century in the region of Munakata, Fukuoka Prefecture.

沖ノ島
宗像大杜沖津宮祭祀遺跡
昭和四十五年度調査報告
これは沖ノ島の人類未踏とも伝えられる「黄金の谷」と呼ばれる... 船の関係と伝承とも合致する...

「町への買物に、よく車に便せな人物なので、それらの人びとのある、岡山出身、明治十七年...」
二宮佐天政主人
四島氏が愛用していたイノウエ... 四島氏が愛用していたイノウエ...

四島二三伝

教育勅語金額入頒布 送料別
A 明治天皇御真影入 金千三百円
B 明治天皇御宸筆入 金千三百円
C 類無し中味 (A) 四百円 (B) 千円
D パンフレット教育勅語五十枚無料



「おね、これが世界一のモンスターと感心した...」
二宮佐天政主人
四島氏が愛用していたイノウエ... 四島氏が愛用していたイノウエ...

新年おめでとうございます

- あけぼの荘 電話 5266番
- 高嘉旅 電話 322番
- 千成旅 電話 300番
- 望波亭 電話 181番
- 千鳥荘 電話 686番
- 玄海旅 電話 200番
- 大島屋旅 電話 555番
- 魚屋旅 電話 222番
- 喜楽旅 電話 333番
- みなと荘 電話 255番
- 松風荘 電話 214番
- 友楽旅 電話 444番
- 泉旅 電話 444番
- 玄洋荘 電話 227番
- 川口屋旅 電話 444番
- 勝浦荘 電話 247番
- はま荘 電話 555番
- 福乃井 電話 295番