



毎月一日発行 所 大 社 会 宗 像 定価一年送料共 500円

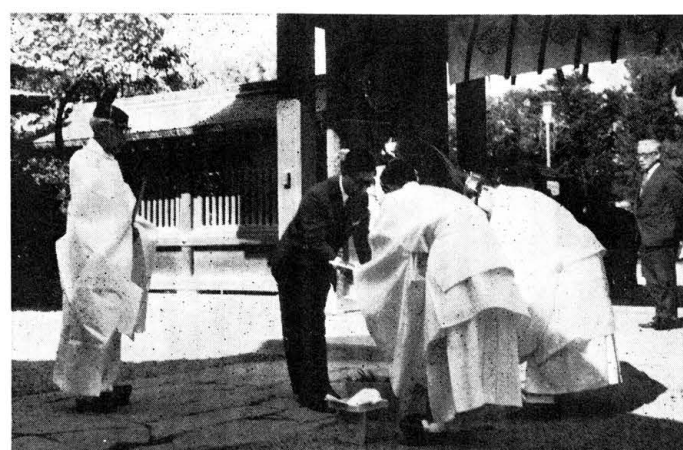
神具、装束 株式会社 井筒 福岡支社 福岡市吉塚西林寺町 西林寺内 本社 福岡市下京区油小路通六条北入

復興期成会 造園工事を内山緑地に指名 十月十五日、宗像大復興期成会が復興期成会会長出陣のち、十三日午前十二時二十分、海軍保安部岸壁に御霊遷す。



阿蒙少言 地土上の植物の種類は約三千、そのうち日本に固有の文、明の進地植物は、僅かに三百餘種しか持たない。其の裏の小別島が固有種多様に思ふ。

三笠宮殿下 宗像三宮を御巡拝



十月十日午前十時、天降く澄みわたる秋晴れの日、三笠宮殿下は、宗像大社社務所前門前に御到着なされた。

その後、久保宮司の御案内により、高宮に御参拝。高宮より高宮の古社祭りの形に御参拝を受けられたが、歴史を学ばせられた。皇太子を御参拝させられた。

午後二時三十分、大島港に御参拝。午後三時三十分、大島港御参拝の後、神楽を御覧になった。皇太子は、皇太子を御参拝させられた。

七五三御案内 お参拝の日は十月十五日、皇太子は、皇太子を御参拝させられた。

阿蒙少言 (白雲) 地土上の植物の種類は約三千、そのうち日本に固有の文、明の進地植物は、僅かに三百餘種しか持たない。

第三回 宗像大社歌会詠草 毎月十五日切 詠草到着順 津屋崎 麦野 時雄 吉田 占部 由久

宗教学上の神道に就いて (一)

この論は、九州大学学生、坂井初美さんの著である。思想的にも多岐、宗教的にも難問山嶺、この現代を生きる若し、女子学生が神道思想の中に、民族承継の精神をいかにかつ捉らねばならぬ。

神を神として、人の心か神に近づけようとする。神は民族の祖をまつのであるから、神道は民族の祖をまつのであるから、神道は民族の祖をまつのであるから。

神を神として、人の心か神に近づけようとする。神は民族の祖をまつのであるから、神道は民族の祖をまつのであるから、神道は民族の祖をまつのであるから。

神を神として、人の心か神に近づけようとする。神は民族の祖をまつのであるから、神道は民族の祖をまつのであるから、神道は民族の祖をまつのであるから。

神を神として、人の心か神に近づけようとする。神は民族の祖をまつのであるから、神道は民族の祖をまつのであるから、神道は民族の祖をまつのであるから。

神を神として、人の心か神に近づけようとする。神は民族の祖をまつのであるから、神道は民族の祖をまつのであるから、神道は民族の祖をまつのであるから。

神を神として、人の心か神に近づけようとする。神は民族の祖をまつのであるから、神道は民族の祖をまつのであるから、神道は民族の祖をまつのであるから。







