

# Ready to Design!

トレンドの仕上材をラインアップ



## 高意匠性装飾仕上塗材シリーズ製品案内 ダイジェスト版

ファインFR工法シリーズ

ファインモルタル

ウッドスマイルIN

グラニピエーレ

サンドエレガンスシリーズ

グラニクイーンシリーズ

セラミRC-FR工法

グラニテラーIN トラパーチン

SKライムテイルーシリーズ

SKカイトキテイルー

パールエレガンテ

特殊ファンデーションローラー塗装工法

# ファインFR工法シリーズ

FINE FR SYSTEM SERIES

F★★★★



外装用特殊ファンデーションローラー テクスチャー塗装工法

## ファインFR-TEX工法

NEW!

外装  内装

ファインFR-TEX工法は、空間デザインでトレンドのマットで「ざらざら」なエイジング仕上げが可能な新工法です。「性能」と「意匠」を併せ持つ最新の仕上げ材でこだわりのデザインを想像してください。

### ■ バリエーション

トレンドである「モルタル・さび・本革」をはじめ、幅広く 30 色をラインアップ。新開発のテクスチャーである「ざらざら」を実現。各種下地に対応します。

### ■ 超耐候性・超耐久性

超耐候形アクリルシリコン樹脂を標準採用しており、降雨や紫外線による劣化を抑制し長期に亘り躯体を保護します。

### ■ 低汚染性・超低汚染性【オプション仕様】

緻密な塗膜構造により、低汚染性を発揮します。さらに、超低汚染トップコート「セラミクリアーS i (オプション仕様)」を用いることで質感を維持したまま、超低汚染性を付与することができます。

### ■ 透湿性

塗膜は透湿性を示すため、軒などの通気性を求められる部位にも施工が可能です。

### ■ 工程短縮 (トップコートフリー)

トップコートフリー設計で、現場工期を大幅に短縮できます。

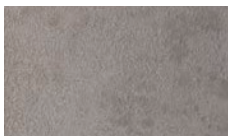
### ■ 防かび・防藻性

特殊設計により、かびや藻類などの微生物汚染に対する抵抗性を持ち、長期に亘って衛生的な環境を維持します。

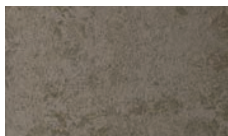
### ■ 微弾性 (下地追従性) 【オプション仕様】

下塗りに「ベースコートFW (オプション仕様)」を用いることで下地の微細なひび割れに追従します。

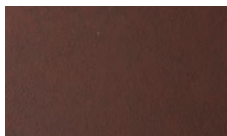
【標準色】 30 色



BFR-214/FFR-214



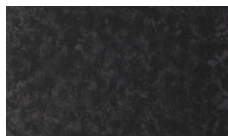
BFR-216/FFR-216



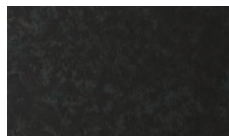
BFR-223/FFR-223



BFR-224/FFR-224



BFR-228/FFR-228



BFR-230/FFR-230

内装・準外部用特殊ファンデーションローラー塗装工法

## ファインFR工法IN

※準外部

内装

防火認定材料

特殊ローラー、特殊スポンジを施工器具に用いた多色仕上げを特長としており、壁面を深みのあるエイジング風の豪華仕上げに演出します。オプション仕様でメタリック仕上げも選択可能です。

### ■ 汚れ拭き取り性

水性架橋技術により塗膜表面は緻密な構造を持ち、汚れが定着しにくく、また拭き取り性にも優れています。

### ■ 低臭（施工時）

水性設計のため、VOC（揮発性有機化合物）をほとんど含まず、塗装中の臭いを抑えます。

### ■ 防火性

防火認定を取得しています。認定番号：NM-4728（不燃）

### ■ ホルムアルデヒド放散等級（F☆☆☆☆）

ホルムアルデヒド放散等級F☆☆☆☆であり、内装の使用制限を受けません。

### ■ 防かび・防藻性

特殊設計により、かびや藻類などの微生物汚染に対する抵抗性を持ち、長年に亘って衛生的な環境を維持します。



使用製品：BFR-126/FFR-126

外装用特殊ファンデーションローラー塗装工法

## ファインFR工法EX

外装

高耐候性のシリコン樹脂系を標準採用しており、さらにオプション仕様で超耐久性ふっ素樹脂系クリアーや、メタリック仕上げも選択可能です。

### ■ 高耐候性 / 超耐久性 [オプション仕様]

耐候性に優れたアクリルシリコン樹脂を標準採用しており、降雨や紫外線による劣化を抑制し長期に亘り躯体を保護します。また上塗りのクリアー塗料にふっ素樹脂系クリアーを選択することで、超耐久性を発揮します。

### ■ 防かび・防藻性

特殊設計により、かびや藻類などの微生物汚染に対する抵抗性を持ち、長年に亘って衛生的な環境を維持します。



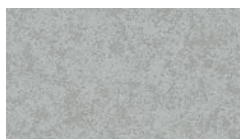
### ■ 豊富なカラーバリエーション

レザー調、錆調、モルタル調、メタリック調など様々なカラーバリエーションを選定することができます。

【標準色】30色（IN/EX 共通）、メタリック対応色：8色 [オプション仕様]



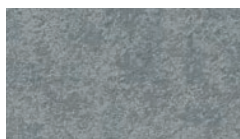
BFR-103/FFR-103



BFR-105/FFR-105



BFR-106/FFR-106



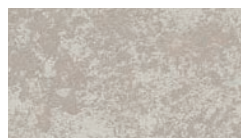
BFR-107/FFR-107



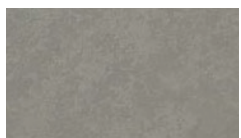
BFR-108/FFR-108



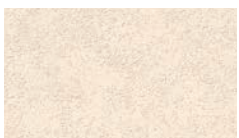
BFR-126/FFR-126



BFR-111/FFR-111



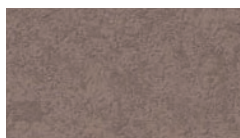
BFR-117/FFR-117



BFR-110 /FFR-110



BFR-113/FFR-113



BFR-115/FFR-115



BFR-120/FFR-120

内外装用特殊モルタル調仕上塗材

# ファインモルタル FINE MORTAR



防火認定材料

ファインモルタルは、マットで無機質なモルタルの質感を再現した合成樹脂薄膜軽量仕上塗材です。シンプルな素材を手仕事で組み合わせることにより生まれる豊かな表情は、スタイリッシュな空間を創ります。

## ■豊富なカラーバリエーション

【標準色】12色

## ■低臭（施工時）

水性設計のため、施工中の臭いを抑えます。

## ■防かび・防藻性

特殊設計により、かびや藻類などの微生物汚染に対する抵抗性を持ち、長年に亘って衛生的な環境を維持します

## ■ホルムアルデヒド放散等級 (F☆☆☆☆)

ホルムアルデヒド放散等級 F☆☆☆☆であり、内装の使用制限を受けません。

## ■防火性（内装仕様）

防火材料の認定を取得しています。  
(NM-8572/ 不燃、QM-9812/ 準不燃、RM-9361/ 難燃)

## ■高耐候性・高耐久性（外装仕様）

トップコートに水性アクリルシリコン樹脂クリヤーを採用することで、耐候性、低汚染性、耐久性に優れた塗膜を提供します。  
さらに、ふっ素樹脂系クリヤーも選択可能です。高耐候塗膜が紫外線や降雨による劣化を抑制し、長期に亘り躯体を保護します。

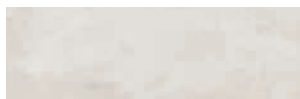
【標準色】12色



フロスト FMT-01A/FMT-01B



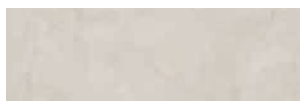
キナリ FMT-07A/FMT-07B



ミスト FMT-02A/FMT-02B



ロゼ FMT-08A/FMT-08B



スコール FMT-03A/FMT-03B



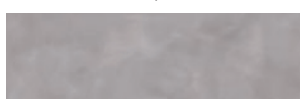
カスタード FMT-09A/FMT-09B



アッシュ FMT-04A/FMT-04B



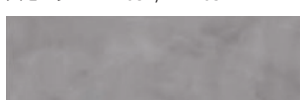
アプリコット FMT-10A/FMT-10B



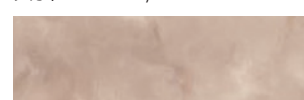
スモーク FMT-05A/FMT-05B



アカネ FMT-11A/FMT-11B



シャドウ FMT-06A/FMT-06B



サハラ FMT-12A/FMT-12B



内装用高級天然木調シート建材

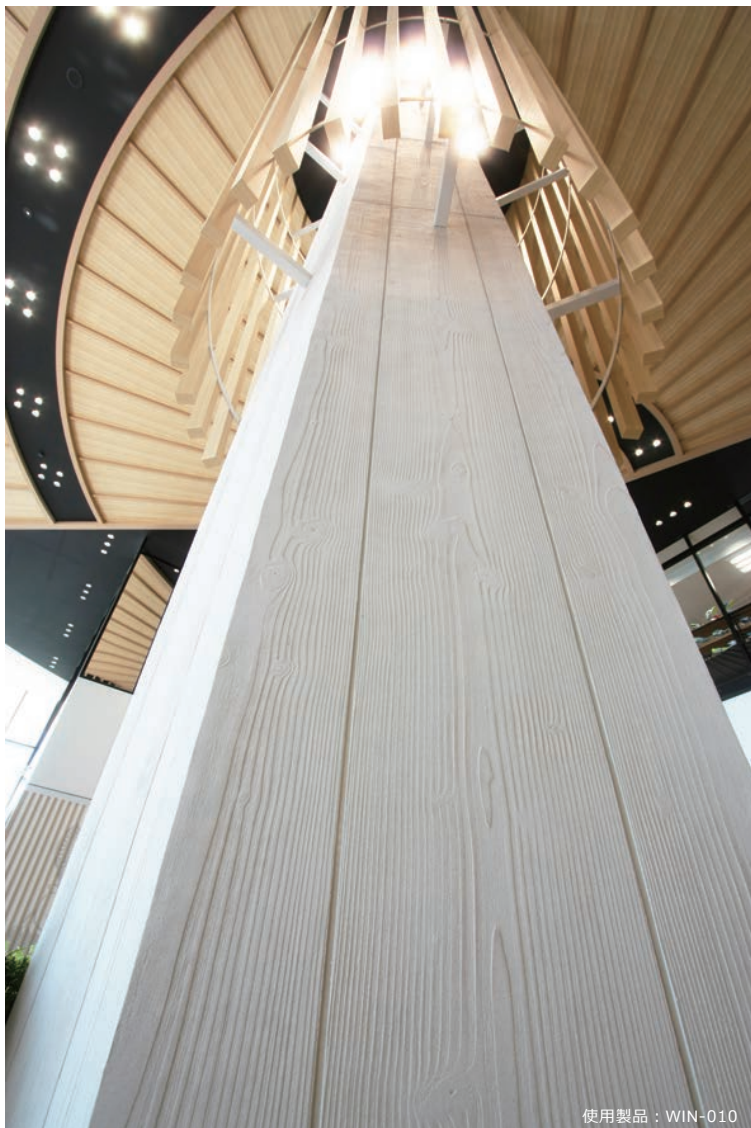
# ウッディスマイルIN WOODY SMILE IN



F★★★★

防火認定材料

天然木の美しい装いはそのままに、卓越した耐久性、優れた施工性を持つ内装用高級天然木調シート建材です。



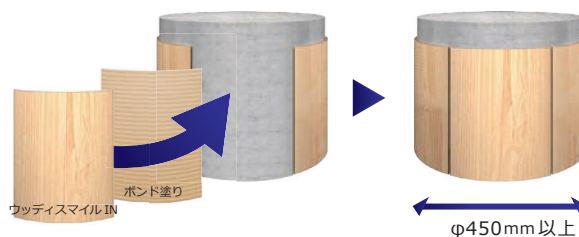
使用製品：WIN-010

## ■ 防火認定

防火認定を取得しており、内装の使用制限は受けません。  
認定番号：NM-4658(不燃)

## ■ 曲面下地へも柔軟に対応

特殊製法により微弾性があり、円柱などへの曲面貼りが可能です。  
※直径 450mm 以上の円柱を対象とします。



## ■ 複雑な面構成も思いのままにデザイン

せっこうボードやけい酸カルシウム板など様々な内装下地に直接、圧着貼りで施工が可能です。また、カッターナイフなどで簡単に裁断加工でき、複雑な面構成も簡単に処理できるため、作業効率と工期の短縮に役立ちます。



## ■ 板目調と柾目調をご用意

共通標準色 18色 × 木目柄 2種類 = 36通りのデザインをご用意しております。



使用製品：WIN-001

## 【標準色】18色（目地色：シート同色）

※写真は全て板目調となります。柾目調は色番号の末尾に「M」が付与されます。



WIN-010

WIN-011

WIN-009

WIN-013

WIN-001



WIN-005

WIN-023

WIN-022

WIN-012

WIN-020

●写真は印刷のため、実物と異なる場合があります。ご了承ください。 04

超低汚染型 天然石調・木目調シート建材

# グラニピエーレ GRANIPIERRE

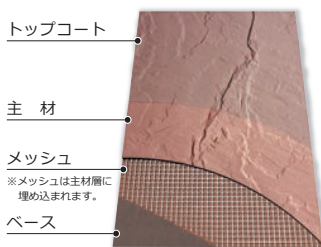
薄型・軽量・柔軟性を持たせた超低汚染・超耐候型特殊成型シートが、天然素材の魅力を思いのままにデザインします。



使用製品：PX-10

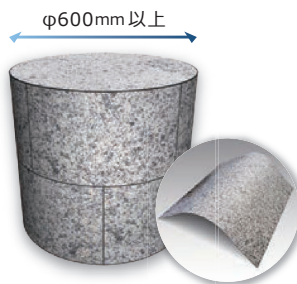
## ■ 特殊製法により優れた性能を実現

下地との密着性に優れ、下地から剥がれる心配がありません。また軽量設計ですので、躯体に負担がかからず、メンテナンス性に優れています。



## ■ 曲面下地へも柔軟に対応

特殊製法により微弾性があり、円柱などへの曲面貼りが可能です。  
※直径 600mm 以上の円柱を対象とします。



## ■ 超低汚染・超耐候性

トップコートに超低汚染型ふっ素樹脂系クリアーを、また主材にはアクリルシリコン樹脂を採用していますので、汚れにくく、高い耐候性を発揮します。

## ■ ひび割れ追従性

下塗材には微弾性タイプを用いるため下地の微細なひび割れへの追従性があり、防水性能を高めることができます。

## ■ 均一な仕上げと高品質設計

厳正に品質管理された工場で製造されているため、均一なテクスチャーと安定した品質を提供できます。

## ■ 複雑な面構成も思いのままにデザイン

カッターナイフなどで簡単に裁断加工でき、複雑な面構成も簡単に処理できるため、作業効率と工期の短縮に役立ちます。



## ■ 豊富な形状バリエーション

御影石調、たたき石調、ケンチ石調、砂岩調、木目調の形状バリエーションが、デザインの幅を広げます。シート表面形状は天然石、天然木から型取りしており、高級感のある仕上がりととなります。



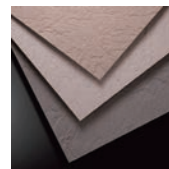
御影石調仕上げ



たたき石調仕上げ



ケンチ石調仕上げ



砂岩調仕上げ



木目調仕上げ

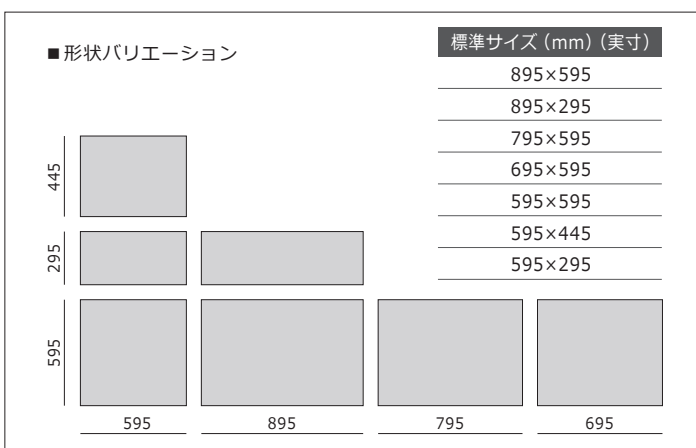
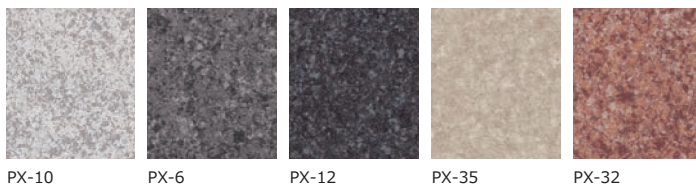


F★★★★

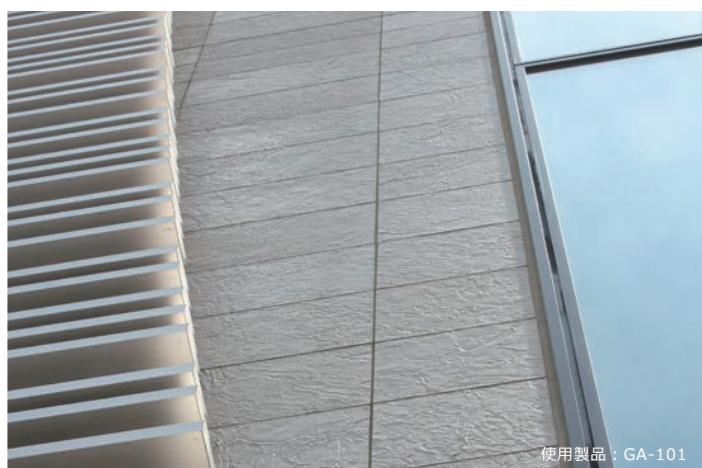
## 御影石調仕上げ・たたき石調仕上げ



【標準色】14色（目地色：4色）



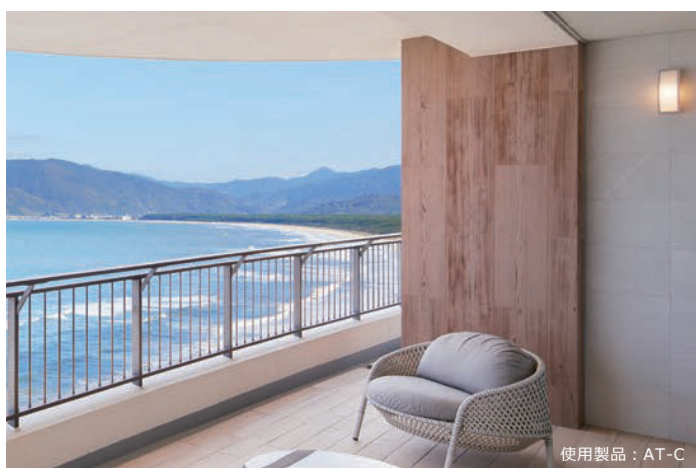
## 砂岩調仕上げ



【標準色】6色（目地色：シート同色）



## 木目調仕上げ



【標準色】18色（目地色：シート同色）



サンドセラミック調装飾仕上塗材

# サンドエレガnteシリーズ SAND ELEGANTE SERIES

F★★★★

天然の貝、砂、石の持つ素材感を融合することにより、自然の風合いを生かした意匠を持つ高級装飾仕上塗材です。  
内外装を同様の意匠で統一することができ、他にはない空間を演出します。



サンドセラミック調装飾仕上塗材

## サンドエレガnte

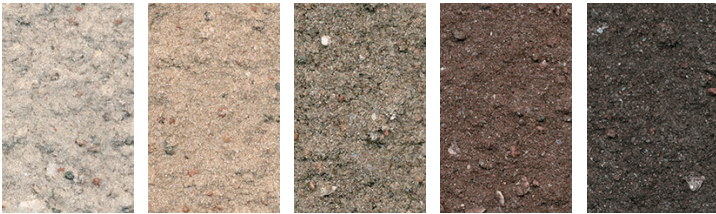
外装  内装

- 高耐候性 ( アクリルシリコン樹脂 )
- 超低汚染性 [ オプション仕様 ]
- ひび割れ追従性 ( 微弾性 ) [ オプション仕様 ]
- 防かび・防藻性
- 環境保全の安心設計
- 【標準色】 36 色
- 【標準パターン】 25 種類

新パターン 6 種類を追加!



EG/LEG-201 EG/LEG-202 EG/LEG-204 EG/LEG-203 EG/LEG-206



EG/LEG-209 EG/LEG-210 EG/LEG-212 EG/LEG-215 EG/LEG-217

※EG：サンドエレガnte、LEG：サンドエレガnte F

ふっ素樹脂系サンドセラミック調装飾仕上塗材

## サンドエレガnte F

外装  内装

- 高耐候性 ( ふっ素樹脂 )
- 超低汚染性 [ オプション仕様 ]
- ひび割れ追従性 ( 微弾性 ) [ オプション仕様 ]
- 防かび・防藻性
- 環境保全の安心設計
- 【標準色】 36 色
- 【標準パターン】 25 種類

新パターン 6 種類を追加!



ヘアライン押さえ



スクラッチライン押さえ



フラワーヘアライン2色

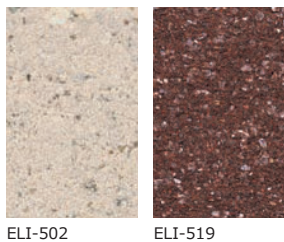


内装用サンドセラミック調装飾仕上塗材  
**サンドエレガント I N**

内装  防火認定材料

- 調湿機能
- 防かび性
- 環境保全の安心設計
- 防火性  
 認定番号：NM-8572 (不燃)  
 QM-9812 (準不燃)  
 RM-9361 (難燃)

■【標準色】24色  
 【標準パターン】5種類



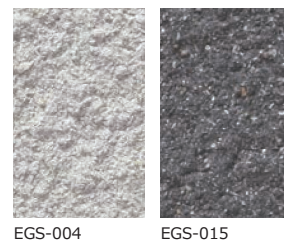
ELI-502 ELI-519

内外装用サンドセラミック調装飾仕上塗材  
**サンドエレガント S**

準外部  防火認定材料

- 高耐候性 ( アクリルシリコン樹脂 )
- 防かび・防藻性
- 防火性  
 認定番号：NM-8572 (不燃)  
 QM-9812 (準不燃)  
 RM-9361 (難燃)

■ 環境保全の安心設計  
 ■【標準色】15色  
 【標準パターン】5種類



EGS-004 EGS-015

準外部に  
最適

ローラー用サンドセラミック調装飾仕上塗材  
**サンドエレガントローラー**

NEW!

外装  内装

サンドエレガントローラーは従来のサンドエレガントの質感を吹付施工せず再現できる新工法です。特殊ローラー及びコテなどの工具を用いパターン付けを行うため飛散の心配もほとんどありません。サンドエレガントや意匠性塗材の改修はもとより、新築でもお使いいただけます。

- ローラー施工
- 高耐候性 ( アクリルシリコン樹脂 )
- 超低汚染性 [ オプション仕様 ]
- ひび割れ追従性 ( 微弾性 ) [ オプション仕様 ]
- 防かび・防藻性
- 環境保全の安心設計
- 【標準色】36色

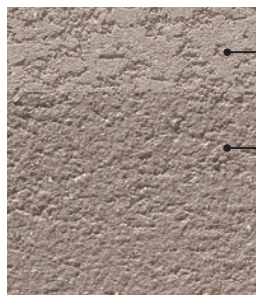
サンドセラミック調多彩模様塗料  
**サンドエレガントマルチ**

NEW!

外装  内装

サンドエレガントマルチは、サンドエレガントほか、意匠性塗材の改修に適した多彩模様塗料です。マイカなどの天然骨材を活用することにより、サンドエレガントシリーズの自然な風合いを生かした意匠を新たに再現します。オール水性、特殊ローラーを用いた施工により、臭いや飛散の心配もほとんどありません。

- 意匠性  
 サンドエレガントシリーズの特長であるマイカなどの天然骨材を活用することにより、自然の風合いを生かしたマットで多彩感のある質感を再現します。サンドエレガントの改修はもとより、意匠性塗材 (ペルアートなど) の改修や、また新築時にもご使用いただけます。
- リニューアル例：サンドエレガントの場合  
 上品な多彩模様塗料が、既存のサンドエレガント下地を新築時のような仕上がりにリフレッシュします。
- 高耐候性  
 特殊シリコン樹脂を用いることで長期に亘って優れた耐候性、耐久性を発揮します。
- 低汚染性  
 緻密な塗膜構造により汚れの定着を防ぎ、優れた低汚染性を発揮します。
- 防かび・防藻性  
 特殊設計により、かびや藻類などの微生物汚染に対する抵抗性を持ち、長期に亘って衛生的な環境を維持します。
- 工期短縮  
 トップコートフリー設計で、現場工期を大幅に短縮できます。
- 環境保全の安全設計  
 水性材料で構成されていますので、中毒や火災の心配が少なく、安全で環境に優しい材料です。
- 施工環境に配慮したローラー工法  
 ローラー施工のため、騒音などの心配が少なく、塗料の飛散抑制にもつながります。



●旧塗膜：サンドエレガント (トラバーチン仕上げ)

●サンドエレガントマルチ

新築・改修を問わず  
ご使用いただけます

【標準色】15色



水性自然石調多彩模様塗料

# グラニクイーンシリーズ GRANI QUEEN SERIES

F★★★★

格調高い自然石調仕上げが、現代の建物に新しく豊かな表情を創り出します。「グラニクイーン」は吹付工法に加え、ローラー工法も可能です。  
また、遮熱性能を付与した「グラニクイーンクール」を新たに開発しました。



使用製品：GQR-036

水性自然石調多彩模様塗料

## グラニクイーン

外装  内装

### ■ 自然石調の豪華な仕上がり

自然石を超える豪華な壁面を創造します。  
豊富なカラーバリエーションの中から好みの色を選択できます。

【標準色】32色



GQ/GQC-036 GQ/GQC-009 GQ/GQC-021 GQ/GQC-003 GQ/GQC-008

※GQ：グラニクイーン、GQC：グラニクイーンクール

### ■ 超低汚染性・超耐久性

上塗りに超低汚染クリアー塗料、超耐久クリアー塗料を使用することで、  
汚れに強く、優れた耐久性を発揮します。

### ■ 幅広いデザイン性

自然石と異なり切断や加工の必要がないため、円柱、装飾タイプなどの  
さまざまな下地を自然石調に仕上げることができます。

### ■ 自由な目地構成

デザインのポイントに目地が活用できます。

### ■ 下地への負担を軽減

軽量塗膜のため、下地への負担が少なく、脱落の危険がありません。  
高層建築物や改修物件などの仕上げに最適です。

### ■ オール水性

材料は水性で構成されているため、臭気が少なく、  
都心部や住宅街でも使いやすい設計です。

### ■ 現場に対応した施工方法（吹付け・ローラー）

吹付工法に加え、ローラー工法も選択可能です。  
新築・改修を問わず、様々な施工環境で安心してご使用いただけます。

遮熱型水性自然石調多彩模様塗料

## グラニクイーンクール

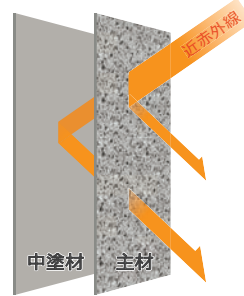
汚れにくい!

NEW!

外装  内装

### ■ 遮熱性

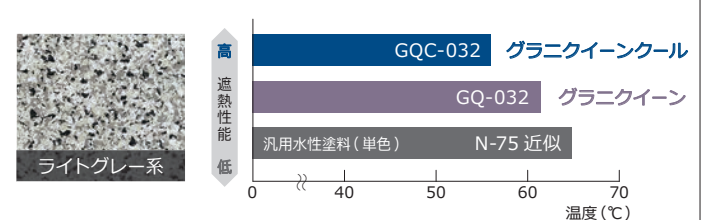
太陽光線の中で、放射熱エネルギーの強い近赤外線領域の光線を反射することで  
遮熱性能を付与しています。



### W 遮熱層（中塗材・主材）

熱線反射機能を持つ主材が近赤外線（熱線）を  
高反射し、さらに主材を透過した近赤外線を  
中塗材が高反射することで、より高い遮熱効果  
を発揮します。

### ■ 色別の遮熱性能比較（当社規定のランプ試験による）



### ■ 超低汚染性・遮熱持続性

架橋密度が高く、親水性を有する超低汚染トップコートを採用しているため、  
汚れの定着を防ぐとともに、反射率の低下を抑制し、長期に亘り高い遮熱性を  
持続します。

### ■ 屋外暴露（1年）



水性クリーンタイトSiクリアー



汎用クリアー

打放しファンデーションローラー工法

## セラミRC-FR工法 CERAMI RC-FR SYSTEM



F★★★★

打放しコンクリートの素材感、質感を独自のファンデーション塗装で復旧する新しいコンクリート保護工法です。

従来のカラークリヤー・クリヤー工法と比べ、ソリッド塗材で下地を完全に隠ぺいするため、巣穴やクラック等の補修跡を目立たなく、均一に仕上げることができます。



## ■ 美観性

独自のファンデーション技術で打放しコンクリートの素材感、模様を再現します。上塗りはクリヤー仕上げ、半透明のカラークリヤー仕上げから選択できます。

【標準色】10色



BFR-01/FFR-01 BFR-03/FFR-03 BFR-05/FFR-05 BFR-07/FFR-07 BFR-09/FFR-09 標準色 (Pコン跡)

● PFR-01

● PFR-02

● PFR-03

## ■ 作業性

既存のコンクリート下地を中塗り塗料により隠ぺいするため、従来のクリヤー、カラークリヤー工法と比較して下地補修が簡易で済み、工期短縮につながります。

## ■ 安全設計

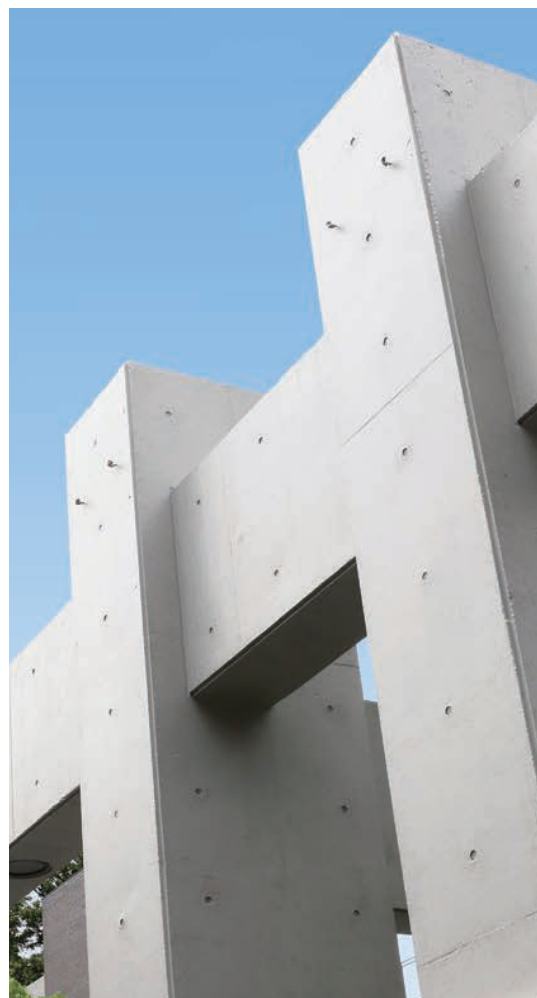
ローラー工法であり、水性塗料であるため、飛散や臭気が少なく、様々な施工環境で安心してご使用いただけます。

## ■ 高耐候性・中性化防止

アクリルシリコン樹脂により、優れた耐候性を示します。また、造膜系コーティングで、紫外線や酸性雨によるコンクリートの劣化および、炭酸ガスによる中性化を抑制します。

## ■ 超耐久性 [オプション仕様]

上塗りに超耐久型トップ「SKフツソクリヤー W3分艶」を用いることで、さらに優れた耐候性を発揮します。



●写真は印刷のため、実物と異なる場合があります。ご了承ください。10

トラバーチン調軽量シート建材

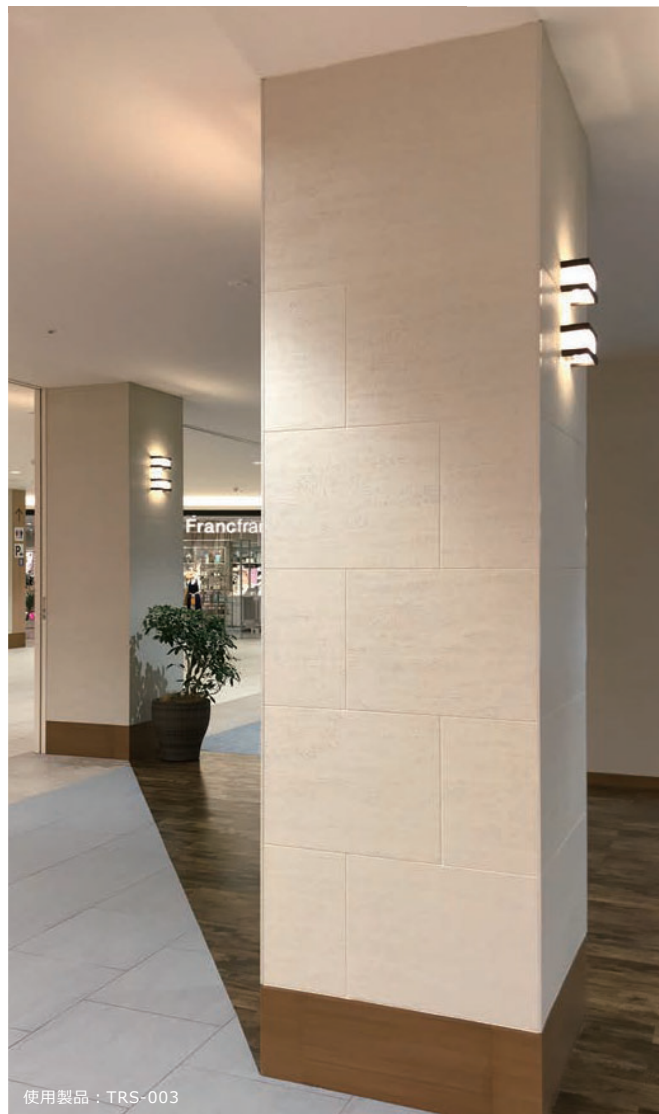
# グラニテイラーIN トラバーチン GRANITAILOR IN TRAVERTINE



トラバーチン(石灰岩)の風合いを表現したシート建材です。天然石に見られる縞状模様と細孔を忠実に再現しており、室内空間を豪華に演出します。シート表面には高強度シリコンクリヤーを施しているため、表面汚染や傷防止機能にも優れています。



使用製品：TRS-003



使用製品：TRS-003

## ■ 薄型・軽量設計

本石やタイルと比べて薄型・軽量設計で躯体への負担が少なく、高所施工の際にも脱落等の心配がなく安全です。せっこうボードやけい酸カルシウム板に直接施工が可能です。

## ■ 防火性

防火認定を取得しています。  
認定番号：NM-4658(不燃)

## ■ 曲面施工

特殊製法により、円柱などの曲面にも施工が可能です。(φ450mm以上)

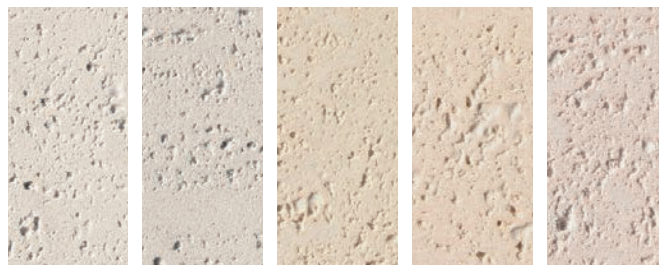
## ■ リニューアル

施工時に臭気・粉塵・騒音がほとんどなく、店舗やビルの改修に最適です。

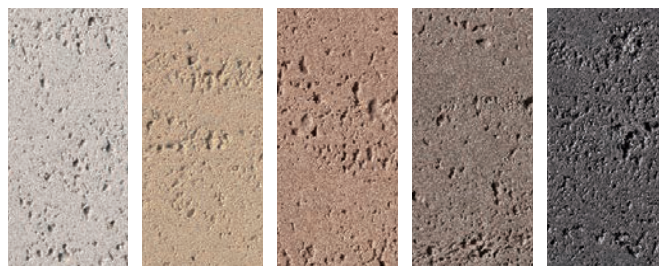
## ■ 傷、汚染防止

シート表面に高硬度・撥水性の(シリコン)クリヤーを施しているため、表面汚染や傷防止機能・汚染除去機能に優れています。

【標準色】10色(目地色：シート同色)



TRS-001 TRS-002 TRS-003 TRS-004 TRS-005



TRS-006 TRS-007 TRS-008 TRS-009 TRS-010

内装用ライムストーン調軽量シート建材

# SKライムテイラーIN SK LIME TAILOR IN



F★★★★

防火認定材料

ライムストーンの風合いを表現した薄型・軽量シート建材です。高品質な質感と、重厚感を演出する底目地仕上げで、建物を豪華に演出します。外装用ライムストーン調シート建材「SKライムテイラーEX」もラインアップしていますので、内装と外装で意匠を統一する事も可能です。

## ■ 調湿機能

多孔質セラミックの効果で、室内の湿度をコントロールします。結露の低減にも効果を発揮します。

## ■ 消臭機能

多孔質セラミックと、においを強固に吸着する吸着剤のダブル効果で、優れた消臭効果が得られます。

## ■ ホルムアルデヒド吸着

シックハウスの原因物質の一つとされている、ホルムアルデヒドを効果的に吸着します。

## ■ 安全性

ホルムアルデヒド放散等級F☆☆☆☆であり、内装の使用制限を受けません。

## ■ 防火性

防火認定を取得しています。  
認定番号：NM-2479(不燃)

## ■ 吸音性

多孔質セラミックにより、音を減衰させる効果があります。ホールやエントランス、会議室の反響音対策にお薦めです。

## ■ メンテナンス性

特殊表面撥水加工により、湿気は吸放出しますが、液体汚れは浸透せず、表面が汚れても直ぐに拭き取ることで、簡単に除去できます。



## ■ 薄型・軽量設計

本石やタイルと比べて薄型・軽量で躯体への負荷が少なく、安全です。石こうボードに直接圧着施工ができるため、室内空間を有効に活用することができます。

## ■ 曲面施工

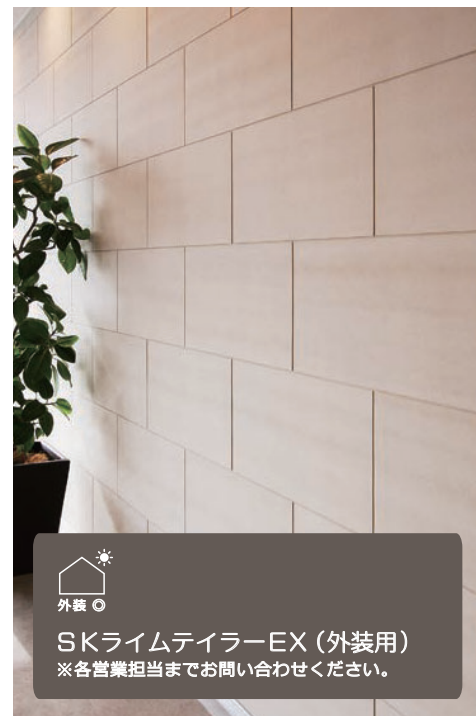
特殊製法により、円柱などの曲面へも施工が可能です。(φ600mm以上)

## ■ リニューアル

施工時に臭気、粉塵、騒音がほとんどなく、店舗やエントランスの改修に最適です。

## ■ 【標準色】6色

目地色：シート同色



SKライムテイラーEX (外装用)  
※各営業担当までお問い合わせください。

左官調軽量調湿シート建材

# SKカイトキテイラー SK KAITEKI TAILOR



F★★★★

防火認定材料

上質でマットな質感とデザイン性が壁面に潤いをもたらすとともに、湿気、臭気、VOC(揮発性有機化合物)などの室内環境問題を改善するシート建材です。薄型・軽量で施工性に優れ、壁面デザインへの自由度が広がります。



使用製品：TAR-004R、TAR-005J 市松貼り

## ■ 調湿機能

高い調湿機能により、室内の湿度を快適にコントロールします。

珪藻土の100倍以上の表面積を持つ多孔質セラミックの効果で、高湿度の時は湿気を吸収し、乾燥状態では湿気を放出します。

冬場の結露(※1)を低減すると共に、高湿度環境で感じる不快感を改善する他、かび・ダニの繁殖を抑える効果(※2)があります。

※1. 建物の断熱性や換気条件により、SKカイトキテイラーの使用だけでは結露を防止できない場合があります。

※2. 防かび・防ダニ性は、ご使用の環境により、効果に差が生じることがあります。

## ■ 薄型・軽量の安全設計

下地への負担を軽減します。他の調湿建材と比べて1/2以下の薄型・軽量設計です。(厚さ2.5mm、重さ2.9kg/m<sup>2</sup>)

下地に負担をかけずにリフォームにも最適です。塩ビクロスや他建材の上からも施工が可能です。

## ■ においを抑える

不快な臭いを低減し、室内空気を清潔に保ちます。多孔質セラミックと、不快臭の原因物質に化学的に反応する吸着剤のダブル効果で優れた消臭効果を発揮します。再放出の心配もありません。

※消臭効果の程度、持続性につきましては、環境により異なりますので、予めご了承ください。

## ■ シックハウス対策 (VOC 吸着)

シックハウスの原因物質の一つとされている、ホルムアルデヒド等の化学物質を効果的に化学吸着します。

## ■ 美観維持

特殊表面撥水加工により、湿気は吸放出しますが、しみなどの液体汚れは中まで浸透せず、汚れても簡単に拭き取ることができます。

## ■ 安全性

防火認定を取得しており、内装の使用制限を受けません。  
認定番号：NM-1252(不燃)

内装用パールセラミック調装飾仕上塗材

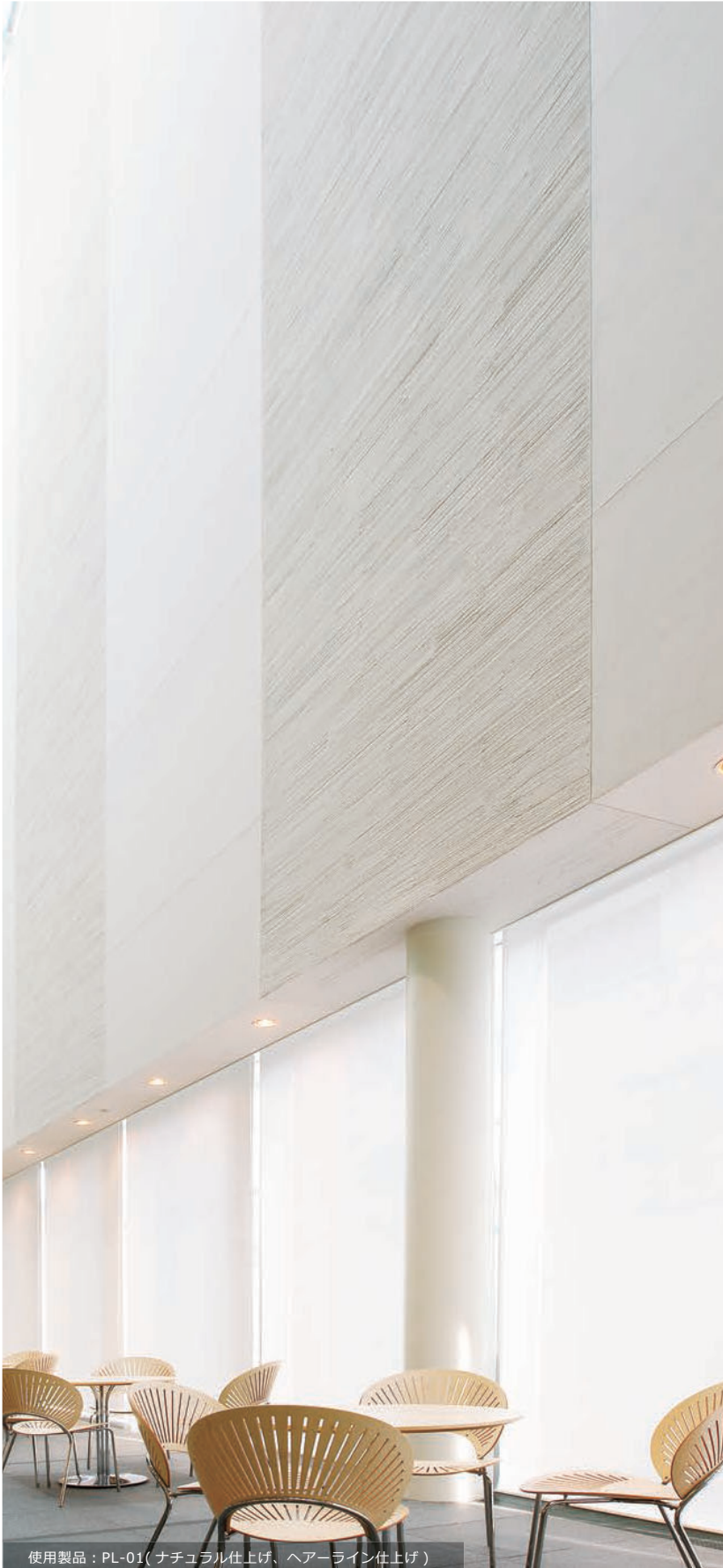
# パールエレガンテ PEARL ELEGANTE



F★★★★

防火認定材料

天然の土、砂、石、貝殻の持つ素材感を融合することによる自然の風合いと、パール調の輝きを表現したオリジナル意匠塗材です。  
また室内環境の快適性、健康、安全性を考慮し、ホルムアルデヒド吸着・固定化、防かび性、防火性、TVOC1%未滿の各種性能を有しています。



使用製品：PL-01(ナチュラル仕上げ、ヘアライン仕上げ)

## ■ 高意匠性

天然石の持つ素材感とパール感を融合した自然風の意匠を提供します。  
【標準色】26色  
【標準パターン】6種類

## ■ ホルムアルデヒド吸着・固定化

ホルムアルデヒドなどの有害なVOC(揮発性有機化合物)を吸着・固定化します。

## ■ 防かび性

特殊設計により、かびなどの微生物に対して強い抵抗性を示し衛生的な環境を維持します。

## ■ 防火性

防火性に優れています。  
認定番号：NM-8572(不燃)  
QM-9812(準不燃)  
RM-9361(難燃)

## ■ 環境保全の安心設計

室内空気汚染問題を考慮し、TVOC(総揮発性有機化合物)1%未滿をクリアした安全設計です。

### 【標準色】26色



PL-01

PL-09

PL-17

PL-13



PL-11

PL-10

PL-22

PL-14

### 【標準パターン】6種類



ヘアライン

ナチュラル

ジェラート



ウェーブ

リップル

ラフ

●写真は印刷のため、実物と異なる場合があります。ご了承ください。

陶磁器タイルの改修には

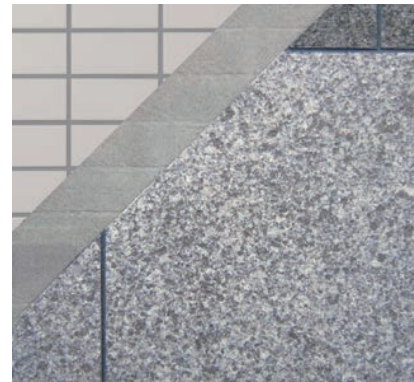
# シート建材がお薦めです。

タイル改修に  
お薦め

超低汚染型 天然石調・木目調シート建材 **グラニピエーレ**

陶磁器タイルは耐久性の高い材料として、マンションや戸建て住宅、商業ビルをはじめ、多くの建物に採用されています。しかし、正しい施工、また施工後のメンテナンスを施していないと、場合によってはタイルの剥落を招く恐れがあり、近年問題となっています。平成 20 年 4 月には建築基準法第 12 条に基づく定期報告制度が変更になり、建築物の所有者、管理者が建築物を適切に維持保全する責任が一段と求められるようになりました。

グラニピエーレはシート建材という特性を活かして、陶磁器タイルの改修で優れたメリットを発揮し、安全で豪華な仕上げを提供します。



メリット  
1

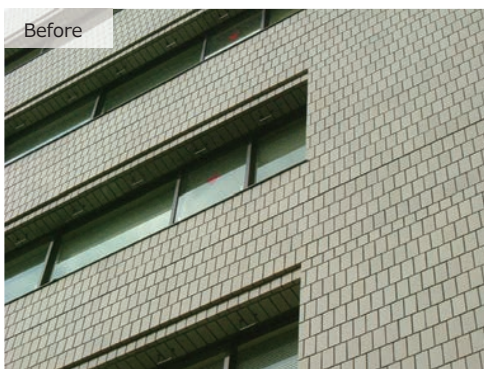
陶磁器タイルの  
目地部劣化防止、剥落抑制

メリット  
2

高い意匠性と  
資産価値の向上

メリット  
3

改装工事の際の  
騒音、臭気、粉塵の軽減



磁器タイルの剥落防止と意匠性向上を目的として、グラニピエーレをご採用いただきました。



御影石調仕上げ



たたき石調仕上げ



ケンチ石調仕上げ



砂岩調仕上げ



木目調仕上げ

## CPD 単位取得も可能！ Webセミナーのご提案

エスケー化研では時代の変化に対応しWebセミナーを実施しております。  
セミナー内容はお客様のニーズに合わせて設定することが可能です。  
セミナー内容やCPD単位数など詳しくは当社営業担当までお問い合わせください。

3密を回避



1

場所を選ばず  
参加可能



2

移動時間・  
交通費の削減



3

### セミナーテーマ 一覧

- ①建築仕上材の基礎知識 (CPD 単位取得可)
- ②環境色彩について (CPD 単位取得可)
- ③長寿命化設計について (CPD 単位取得可) **NEW!**
- ④シート建材による最新の仕上技術について
- ⑤最新意匠性仕上塗材について
- ⑥屋根・外壁用遮熱塗料について
- ⑦最新耐火被覆材について (CPD 単位取得可)
- ⑧断熱材の市場動向  
および新技術・新工法について (CPD 単位取得可)

令和4年版  
公共建築工事標準仕様書の  
改訂ポイントの内容を含む

従来通りの出張（訪問型）  
セミナーも可能です。  
詳しくは当社営業担当まで  
お問い合わせください。



エスケー化研株式会社

URL [www.sk-kaken.co.jp/nfd/](http://www.sk-kaken.co.jp/nfd/)



事業本部 大阪府茨木市中穂橋3-5-25 ☎ 072-621-7733  
東京支社 東京都新宿区高田馬場1-31-18 ☎ 03-3204-6601

札幌支店 ☎ 011-784-4000 千葉支店 ☎ 043-304-0411 北陸支店 ☎ 076-266-1041 大阪支店 ☎ 072-621-7721 高松支店 ☎ 087-885-5411  
仙台支店 ☎ 022-259-2431 埼玉支店 ☎ 048-686-2391 名古屋支店 ☎ 052-561-7712 神戸支店 ☎ 078-671-0451 福岡支店 ☎ 092-629-3427  
東京支店 ☎ 03-3204-6601 横浜支店 ☎ 045-820-2400 京都支店 ☎ 075-648-3967 広島支店 ☎ 082-943-5043  
旭川営業所 ☎ 0166-51-8094 松本営業所 ☎ 0263-24-2677 厚木営業所 ☎ 046-294-3666 南大阪営業所 ☎ 072-253-1910 長崎営業所 ☎ 095-887-0871  
仙台営業所 ☎ 022-259-2431 水戸営業所 ☎ 029-251-6515 静岡営業所 ☎ 054-284-1877 姫路営業所 ☎ 079-281-5311 熊本営業所 ☎ 096-344-5650  
青森営業所 ☎ 017-762-3855 宇都宮営業所 ☎ 028-657-5555 浜松営業所 ☎ 053-462-7021 岡山営業所 ☎ 086-242-5520 鹿児島営業所 ☎ 099-284-5321  
盛岡営業所 ☎ 019-654-8380 東京営業所 ☎ 03-3204-6601 三河営業所 ☎ 0564-28-1614 広島営業所 ☎ 082-943-5043 宮崎出張所 ☎ 0985-61-7779  
郡山営業所 ☎ 024-962-7673 千葉営業所 ☎ 043-304-0411 北陸営業所 ☎ 076-266-1041 山口営業所 ☎ 083-924-7575 沖縄営業所 ☎ 098-862-5041  
秋田出張所 ☎ 018-883-0230 埼玉営業所 ☎ 048-686-2391 名古屋営業所 ☎ 052-561-7712 松山営業所 ☎ 089-958-3780  
新潟営業所 ☎ 025-285-6551 城東営業所 ☎ 03-3877-7770 岐阜営業所 ☎ 058-273-1981 北九州営業所 ☎ 093-621-8505  
群馬営業所 ☎ 027-280-5350 三多摩営業所 ☎ 042-564-5806 三重営業所 ☎ 059-254-3777 福岡営業所 ☎ 092-622-5561  
長野営業所 ☎ 026-239-6210 横浜営業所 ☎ 045-820-2400 大阪営業所 ☎ 072-621-7722 大分営業所 ☎ 097-555-9081

大利根工場・埼玉工場・神奈川工場・名古屋工場・大阪工場・兵庫工場・九州工場

●このパンフレットに記載の商品は予告なしに仕様や取り扱いを変更することがあります。  
また、このパンフレットに記載の内容について、無断転載・複製を禁じます。  
●特記仕様が有る場合はこれを最優先にしてください。詳しくは最寄りの各営業所へお問い合わせください。

[制作年月：2022年9月] (220910.GP-2)