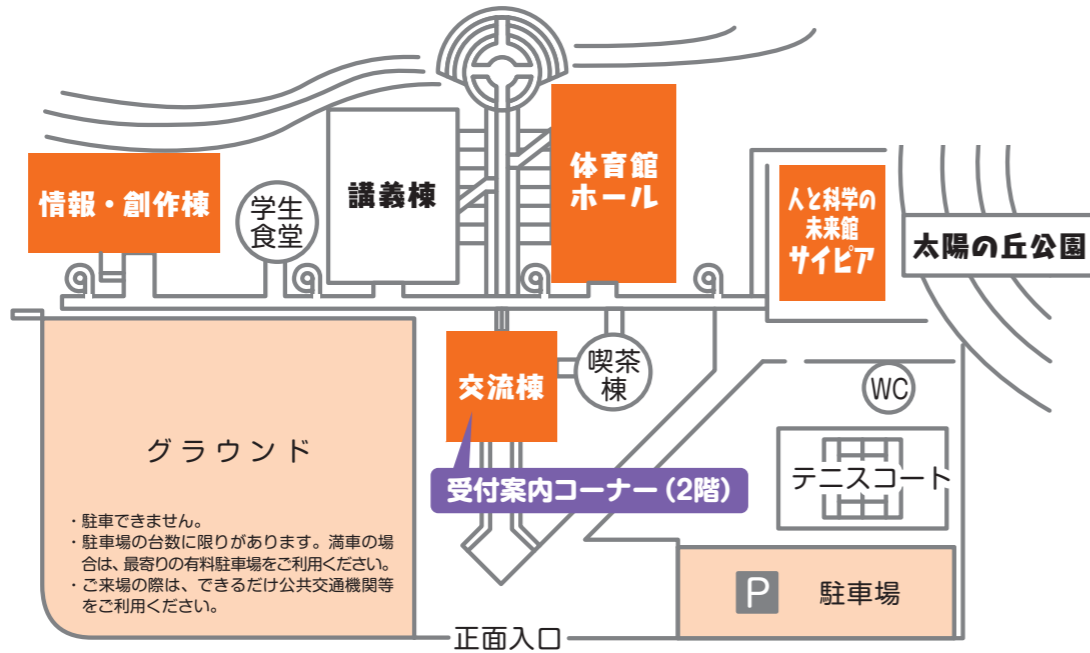
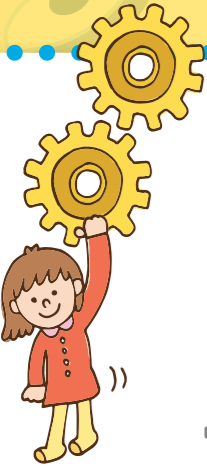


# 施設配置図



## 岡山県生涯学習センターまでのアクセス

〒700-0016  
岡山県岡山市北区伊島町3-1-1

### 車利用

- ・JR岡山駅 運動公園口(西口)から約5分
- ・山陽自動車道岡山ICから約10分(伊島小学校前を西進、つきあたり)

### バス利用

- ・岡電バス JR岡山駅運動公園口(西口)から「中央病院」行「京山入口」下車徒歩8分(所要時間約13分)

### 徒歩

- ・JR岡山駅 運動公園口(西口)から約25分(約1.7Km)



### 気をつけていただくこと

- ・安全確保のため、未就学児は必ず保護者同伴でご参加ください。
- ・会場の施設は子ども向けではありません。安全管理や水分補給等の体調管理は各自をお願いします。
- ・悪天候等でイベント実施継続が危険と判断される場合、中止させていただくことがあります。
- ・駐車台数に限りがあるため、満車の際はご容赦ください。

・受付で入学証をもらってください。入学証がない場合ブースに参加できません。



新型コロナウイルス感染症の感染状況によっては、中止あるいは内容が変更になる場合があります。最新情報は、大学コンソーシアム岡山HPをご確認ください。

<https://www.consortium-okayama.jp/>



# 日ようび子どもととも大学



in 京山祭

日時 2022年6月12日

雨天決行

午前の部 10時~12時 (受付: 9時45分~11時30分)  
午後の部 13時~15時 (受付: 12時45分~14時30分)

【入学受付場所】交流棟2階 受付・案内コーナー

会場

岡山県生涯学習センター

対象

幼児・児童とその保護者、一般の方

★入学後に入学証を持って各コーナーへお越しください

スタンプラリーで  
大学グッズ  
プレゼント!  
(先着500名様)

新型コロナウイルス感染拡大防止のため、事前に申込フォームに記載の注意事項に同意の上申込みされたご家族のみ参加できます。申込みのない方は、当日参加できません。

申込み方法 右の二次元コード(申込みフォーム)か大学コンソーシアム岡山HPから  
<https://www.consortium-okayama.jp/>



申込み開始日 2022年5月24日 午前10時~

午前の部・午後の部  
それぞれ

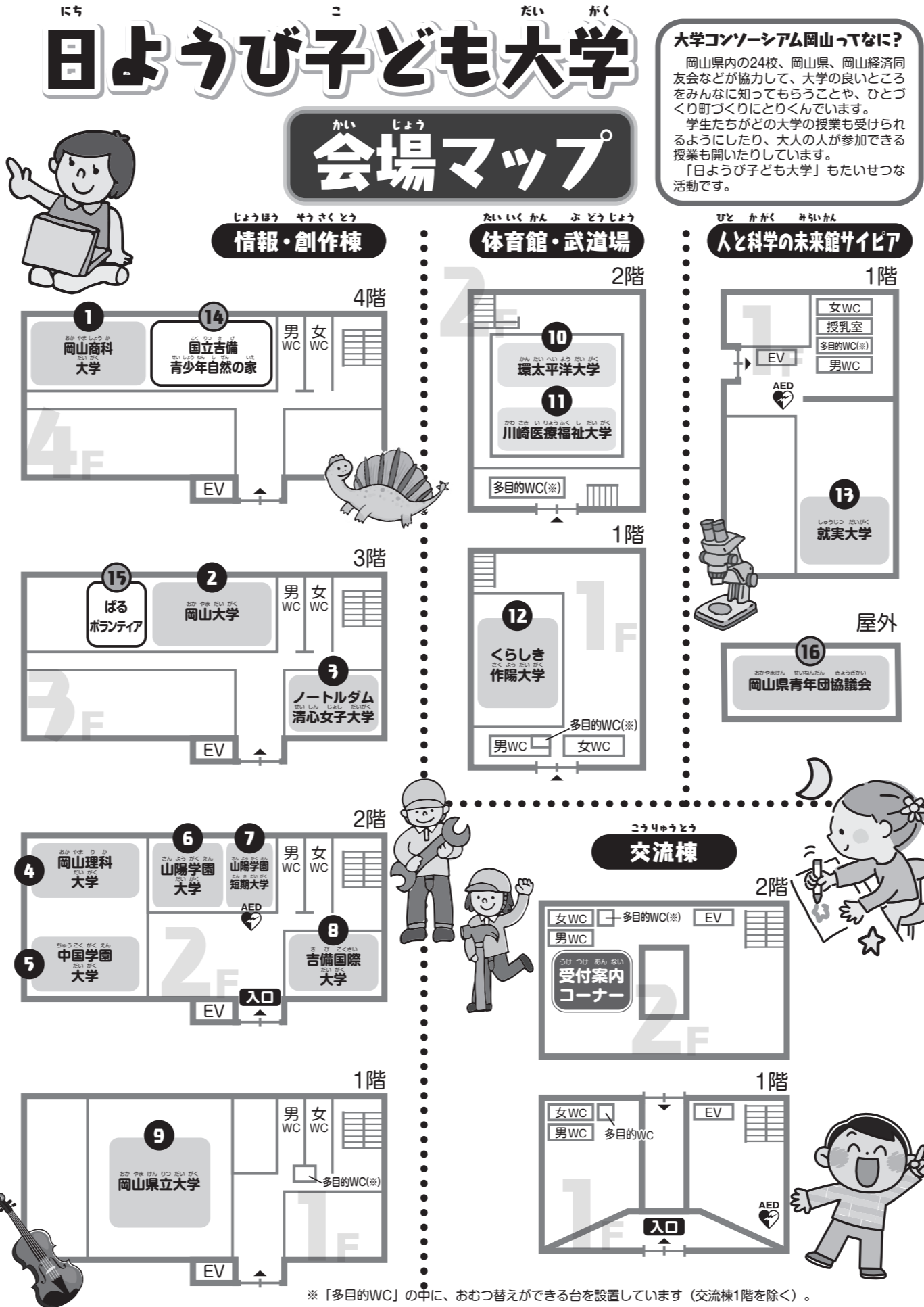
限定100家族  
※申込み先着順

岡山県内の12大学、1短期大学、3団体が集まって「日ようび子ども大学」をひらきます! 作ったり、遊んだり、ふれたり、楽しく学べます。6月12日はみんなでキャンパスにレッツゴー!

- 出展大学 岡山大学 岡山県立大学 岡山商科大学 岡山理科大学 川崎医療福祉大学 環太平洋大学 吉備国際大学 くらしき作陽大学 山陽学園大学 就実大学 中国学園大学 ノートルダム清心女子大学 山陽学園短期大学
- 出展団体 岡山県青年団協議会 国立吉備青少年自然の家 ばるボランティア

問合せ先 【大学コンソーシアム岡山事務局】岡山市北区理大町1-1(岡山理科大学内) TEL/FAX. 086-256-9771  
主催 大学コンソーシアム岡山(日ようび子ども大学実行委員会) 岡山県生涯学習センター 科学キッズフェスティバル実行委員会  
令和4年度(一財)岡山県教育職員互助組合助成事業

|   |   |
|---|---|
| <p><b>1 岡山商科大学 キッズマネー教室</b> ~おこづかいの使い方を考えてみよう!~</p> <p>経営学部 商学科<br/>教授 海宝 賢一郎</p> <ul style="list-style-type: none"> <li>●対象/小学校1年生~6年生</li> <li>●場所/中研修室 (情報・創作棟4階)</li> </ul>   | <p>「なんでスイッチのソフト買ってもらえないの?」「ヒロトくんはおこづかいをためて買ったらしいよ」「じゃあ、おこづかいためよう!」こんな事ありませんか? このゲームで欲しいものを手にするための作戦を考えてみよう!</p> <ul style="list-style-type: none"> <li>・時間: 約40分、入れ替え制で行います。</li> <li>午前 ①10:20~11:00 ②11:20~12:00</li> <li>午後 ①13:20~14:00 ②14:20~15:00</li> <li>・定員: 5組/各回 (保護者の方も見学できます)</li> </ul>                      |
| <p><b>2 岡山大学 ペットボトルでつくるキラキラ万華鏡</b></p> <p>工学部創造工学センター<br/>技術支援部門<br/>技術専門職員 柴田 光宣</p> <ul style="list-style-type: none"> <li>●対象/未就学児~(ただし、未就学児、低学年の児童の方は、保護者同伴で体験してください)</li> <li>●場所/美術教室 (情報・創作棟3階)</li> </ul>                                       | <p>ペットボトル、ビーズなどを使って万華鏡を作ります。</p> <ul style="list-style-type: none"> <li>・時間:</li> <li>午前 ①10:00~10:30 ②10:45~11:15 ③11:30~12:00</li> <li>午後 ①13:00~13:30 ②13:45~14:15 ③14:30~15:00 (感染症対策として、使用器具や机の消毒、室内換気を実施するため、実施ごとに時間を設けています)</li> <li>・定員: 最大8名/1回</li> <li>・整理券: 配布場所 プース前 配布時間 (午前分) 10:00~、(午後分) 13:00~</li> </ul> |
| <p><b>3 ノートルダム清心女子大学 高梁紅茶を飲んで、紅茶はかせになろう!</b></p> <p>文学部現代社会学科<br/>教授 二階堂 裕子<br/>人間生活学部食品栄養学科<br/>准教授 吉金 優<br/>百姓のわざ伝承グループ<br/>代表 藤田 泉</p> <ul style="list-style-type: none"> <li>●対象/幼児と小学校低学年(午前) 小学校中・高学年(午後)</li> <li>●場所/書道教室 (情報・創作棟3階)</li> </ul> | <p>☆午前には日本の紅茶と外国の紅茶の飲み比べ(幼児と低学年)<br/>☆午後は種類の違う水を使った紅茶の飲み比べ(中・高学年)</p> <ul style="list-style-type: none"> <li>・時間: 30分程度</li> <li>午前 ①10:00 ②10:40 ③11:20</li> <li>午後 ①13:00 ②13:40 ③14:20</li> <li>・定員: 先着順で2家族まで</li> </ul>  |
| <p><b>4 岡山理科大学 地球は巨大な博物館。身近な地球や生物などについての大学の研究をのそてみよう</b></p> <p>生物地球学部 生物地球学科<br/>教授 能美 洋介<br/>教授 亀崎 直樹</p> <ul style="list-style-type: none"> <li>●対象/どなたでも</li> <li>●場所/大研修室 (情報・創作棟2階)</li> </ul>  | <p>地球や生物などについての大学の研究をブースで紹介します。研究材料を使った簡単な工作や生物に触れることもできます。</p> <ul style="list-style-type: none"> <li>・時間: 随時</li> <li>・定員: 30名</li> </ul>   |
| <p><b>5 中国学園大学 作って遊ぼう!親子で工作教室!!</b></p> <p>子ども学部 子ども学科<br/>教授 中田 周作<br/>講師 伊藤 智里<br/>助教 尾藤 千咲<br/>子ども学部学生有志</p> <ul style="list-style-type: none"> <li>●対象/幼児~小学生</li> <li>●場所/大研修室 (情報・創作棟2階)</li> </ul>   | <p>プラン&amp;センサーボルトでアクセサリーをつくらう!</p> <ul style="list-style-type: none"> <li>・時間: 各回50分</li> <li>午前 ①10:00 ②11:00</li> <li>午後 ①13:00 ②14:00</li> <li>・定員: 20名/1回</li> <li>・整理券: プースの前で配布</li> </ul>   |
| <p><b>6 山陽学園大学 「子ども☆ちいきクイズ」で、町や村のくらしやしこを学ぼう</b></p> <p>地域マネジメント学部<br/>学部長 横溝 功<br/>准教授 田中人<br/>教授 濫谷 俊彦<br/>学生</p> <ul style="list-style-type: none"> <li>●対象/幼稚園年長~小学4年生</li> <li>●場所/ミーティング室1・2 (情報・創作棟2階)</li> </ul>                                 | <p>学生たちが、まにわ・わけ・つやま、といった町や村を学べる、子どもクイズを作りました。クイズでたのしく、へんきょうしよう。</p> <ul style="list-style-type: none"> <li>・時間: 午前 ①10:00 ②11:00</li> <li>午後 ①13:00 ②14:00</li> <li>・定員: 子どもと保護者10人</li> </ul>  |
| <p><b>7 山陽学園短期大学 作って遊ぼう プンブンごま!</b></p> <p>こども育成学科<br/>准教授 森 英子<br/>学生6名</p> <ul style="list-style-type: none"> <li>●対象/3歳以上~小学3年生</li> <li>●場所/ミーティング室3 (情報・創作棟2階)</li> </ul>  | <p>ブンブンゴマを作って遊びます。色塗りだけでも、オリジナルな形から作るのも良いです。</p> <ul style="list-style-type: none"> <li>・時間: 30分入れ替え制</li> <li>午前 ①10:00 ②10:30 ③11:00 ④11:30</li> <li>午後 ①13:00 ②13:30 ③14:00 ④14:30</li> <li>・定員: 入室6名まで</li> </ul>   |
| <p><b>8 吉備国際大学 英語で遊ぼう!</b></p> <p>外国語学部<br/>教授 池上 真由美</p> <ul style="list-style-type: none"> <li>●対象/幼児~小学生</li> <li>●場所/幼児プレイルーム (情報・創作棟2階)</li> </ul>   | <p>英語絵本の読み聞かせを聞き、簡単な英会話や英語の歌に挑戦してみよう!</p> <ul style="list-style-type: none"> <li>・時間:</li> <li>午前 ①10:10~10:30 ②10:40~11:00</li> <li>③11:10~11:30 ④11:40~12:00</li> <li>午後 ①13:10~13:30 ②13:40~14:00</li> <li>③14:10~14:30 ④14:40~15:00</li> <li>・定員: 10名</li> </ul>  |



**大学コンソーシアム岡山ってなに?**  
岡山県内の24校、岡山県、岡山経済同友会などが協力して、大学の良いところをみんなに知ってもらおうことや、ひとつくりつくりにとりこんでいます。学生たちがどの大学の授業も受けられるようにしたり、大人の方が参加できる授業も開いたりしています。「日ようび子ども大学」もたいせつな活動です。

**9 岡山県立大学 ヴァイオリンと電子テクノロジーのワクワク楽器体験**

情報系工学研究科システム工学専攻  
大学院1年生 亀石大加  
保健福祉学部 子ども学科  
学生28名 1年生  
准教授 デスマレス・エリック  
教授 安久津 太一

ヴァイオリンや電子テクノロジーの楽器に触れて、音を探索して体験して遊べるコーナーです。赤ちゃんから小学生まで、そして大人も、楽しんでいただけます。大学生による演奏、飛び入り参加も可能なジャムセッションもあります。

- ・時間:
- 午前 ①10:00~10:20 ②10:30~10:50
- ③11:00~11:20 ④11:30~11:50
- 午後 ①13:00~13:20 ②13:30~13:50
- ③14:00~14:20
- ・定員: 親子5組/各回

●対象/0歳から大人の方まで (お家にあるリコーダーやおもちゃの楽器等、「マイ楽器」をご持参くださって構いません。)

●場所/視聴覚室 (情報・創作棟1階)

**10 環太平洋大学 お父さん、お母さんと楽しく運動しよう!**

次世代教育学部こども発達学科  
講師 川瀬 雅  
川瀬ゼミナールの学生

スポーツが得意な大学生と一緒に親子で運動遊びができます。お父さん、お母さんと楽しく運動しよう! 45分程度の運動プログラムです。

- ・時間: 午前 ①10:30~11:20
- 午後 ①13:00~13:40 ②14:00~14:40
- ・定員: 各回30組
- ・持ち物: 室内履き(運動できる靴)、飲み物
- ※室内履きがない場合は参加をお断りすることがあります。

●対象/満3歳~小学校低学年まで

●場所/体育館 (体育館・ホール2階)

**11 川崎医療福祉大学 わくわく こども工作まつり ~楽しく工作してみよう!!**

医療福祉学部 子ども医療福祉学科  
教授 尾崎 公彦、講師 藤澤 智子  
講師 松本 優作、助教 星野 さくら

身近な素材を使用して、わくわくしながら手を動かして、楽しく遊べるものを作ります!!

- ・時間:
- 午前 ①10:00 ②10:30 ③11:00 ④11:30
- 午後 ①13:00 ②13:30 ③14:00 ④14:30
- ・定員: 10家族まで
- ・整理券: 先着順配布予定

●対象/幼児から小学生(未就学・低学年のお子様は保護者同伴)

●場所/体育館 (体育館・ホール2階)

**12 くらしき作陽大学 (1) このがっき、どんな音が出てくるかな? (2) 元気な子の食べているものなあに?**

音楽学部 音楽学科  
教授 三宅 康一  
食文化学部 栄養学科  
講師 小上 和香、景山 美津子  
國本 あゆみ

(1)このがっき、どんな音が出てくるかな? 簡単な手作り楽器やリコーダー、トーンチャイムなどの楽器の音色を楽しもう。

- ・時間: 午前 10:00~10:50 午後 13:00~13:50
- ・定員: 50名

(2)やさしいはかせになろう☆ ~家族みんなで一次予防~ やさいおりがみ、食育紙芝居、食事チェック、ババママヘルスチェックなど

- ・時間: 午前 11:00~11:50 午後 14:00~14:50
- ・定員: 30名

●対象/幼児~大人・保護者

●場所/武道場 (体育館・ホール1階)

**13 就実大学 ノーベル賞を受賞したiPS細胞を観察して細胞培養体験をしよう**

薬学部 薬学科  
教授 中西 徹、講師 山崎 勤

顕微鏡で生きたiPS細胞を観察しよう。ノーベル賞に関連した展示を見よう。細胞培養を実際に体験しよう。

- ・時間:
- 午前 ①10:00~11:00 ②11:00~12:00
- 午後 ①13:00~14:00 ②14:00~15:00
- ・定員: 各回人数は上限8人
- ・整理券: 各回の30分前からブースの受付で配布します。

●対象/小学生以上

●場所/科学体験・学習広場 (サイピア1階)

**14 森のクラフト ~木のキーホルダー作り~**

国立吉備青少年自然の家

輪切りにした木材に絵を描いてオリジナルのキーホルダーを作ることによって、自然に対する親しみや感性を育むと共に、想像力や発想力を高めます。

- ・時間: 1回 5~15分
- ・定員: 12名

●対象/中学生以下

●場所/ボランティア室 ミーティング室4 (情報・創作棟4階)

**15 わくわく工作**

ばるボランティア

楽しく、簡単にできる工作です。親子でチャレンジしてみよう!

- ・時間: 随時
- ・定員: 10名

●対象/どなたでも

●場所/陶芸教室・木工教室 (情報・創作棟3階)

**16 わたがしづくり体験**

岡山県青年協議会

わたがし作りを体験してみよう! わたがしはどうしたらできるかな?

- ・時間: 5分程度
- 午前の部 11:40まで 午後の部 14:40まで
- ・定員: なし

●対象/幼児~中学生

●場所/屋外 (サイピア1階)

**スタンプとアンケートで大学グッズをもらっちゃおう!**

**STEP1 スタンプラリーに挑戦しよう**  
全展示ブースのうち3ブースの催しに参加してスタンプをもらおう。

**STEP2 アンケートにこたえよう**  
スタンプを集めたら、おうちのひとと一緒にアンケートを書こう。

受付で先着500名様に大学のグッズがもらえるよ! ※不足の際はご容赦ください。

プレゼント 当日 午前の部: 10時30分~12時20分 午後の部: 13時30分~15時20分

※「多目的WC」の中に、おむつ替えができる台を設置しています(交流棟1階を除く)。

参加方法 会場 交流棟2階 受付案内コーナー