



# 朝倉市

ふれあいネットワーク

# 社協 だより



## 平成29年7月九州北部豪雨災害

このたびの平成29年7月九州北部豪雨により  
市内各地の広範囲に甚大な被害がでております。

朝倉市社会福祉協議会では、浸水した住宅の復  
旧作業など住民の生活再建を支援するため、7月  
9日(日)から「災害ボランティアセンター」を開設  
しています。



発行／編集◆社会福祉法人朝倉市社会福祉協議会

本 所…甘木 198 番地 1 ピーポート甘木内 ☎0946-22-7834 Fax0946-21-0166  
朝倉支所…宮野 2047 番地 1 老人福祉センター内 ☎0946-52-0154 Fax0946-52-0495  
杷木支所…杷木寒水 99 番地 2 老人福祉センター内 ☎0946-63-3543 Fax0946-62-2945  
ホームページ <http://asakurashi-shakyou.jp/> メールアドレス shakyou@city.asakura.lg.jp



## 会長挨拶

今回の朝倉市における、平成 29 年 7 月九州北部豪雨災害におきましては未曾有の被害があり、お亡くなりになられた方々のご冥福をお祈りするとともに、被災されました皆さまに心からお見舞いを申し上げます。

朝倉市社協は地域福祉推進を担う立場から朝倉市と協議し、7 月 9 日に災害ボランティアセンターを設置して以来、連日たくさんのボランティアの方々に活動をいただいております。

ボランティアの方々は平日で 600 人から 700 人、週末は 1,000 人をはるかに超えて来ていただき、炎天下の中で被災家屋の土砂搬出や家具の片付けなどに汗を流してくださっています。

また、ボランティアセンター・スタッフとしても近隣の各社協を始め、県内各社協や沖縄を含む九州内各県、また中国各県からの職員の方々に応援をいただいております。

そのほか、先に災害時相互協力協定を結びました朝倉青年会議所を始め、地域の諸団体のご協力も活動の大きな力となっています。

改めてこの絆と連帯、各ご協力に深謝いたしますとともに非常にありがたく、これら皆さま方に朝倉市社協として厚くお礼を申し上げる次第です。

本当にありがとうございます。

被災状況から、ボランティア支援活動も長期に亘ると思われますが、今後ともよろしく願いいたしまして、各支援活動途中ながら取り敢えずのお礼を申し上げます。

朝倉市社会福祉協議会 会長 吉田 繁 幸

## 支援物資・災害支援金ありがとうございます。

このたびの豪雨災害の復旧のため、多くのお心のこもった支援物資及び支援金を賜りまして、心より御礼申し上げます。

皆様のご厚意は、朝倉市災害ボランティアセンター運営へ活用させていただきます。これからもご支援を力にして、全市一丸となって復旧・復興へ歩みを進めてまいります。

市内は大きな被害を受けましたが、県外・市外にとどまらず、朝倉市内の団体、企業、市民の皆様からも、温かいご支援賜りましたことご報告申し上げるとともに、改めて厚く御礼申し上げます。

朝倉市災害ボランティアセンターの活動費としての支援金を引き続き募集いたします。

下記口座へお振込み若しくは朝倉市社会福祉協議会へお願い申し上げます。皆様のご協力をよろしくお願いいたします。

筑前あさくら農業協同組合 本店 普通口座 3191541

社会福祉法人朝倉市社会福祉協議会 会長 吉田繁幸（ヨシダシゲユキ）

※お振込みの際、下記までお問合せご連絡いただきますようお願い申し上げます。

領収書をお送りいたします。（お問合せ先）朝倉市社会福祉協議会（0946）22-7834



## 朝倉市災害ボランティアセンターとは…

災害ボランティアセンターは、被災された、ご依頼者様に寄り添いながら、個人宅の片付けをし、在宅生活復帰の為のお手伝いをしています。

ボランティアの皆さんは、災害ボランティアセンターに登録し、センターに依頼をされた依頼者のお宅にて活動いただいております。

ボランティアの皆様は専門家ではなく、登録いただいた一般ボランティアの方々です。よって、活動内容には限界があり、できない事も多いので、その際は、専門家の方をお願いしていただきますようお願いいたします。

### ボランティアさんに手伝ってほしい。

朝倉市災害ボランティアセンターにご連絡ください！  
被災状況や依頼内容等をお聞きいたします。

TEL1 : 080-2300-3949 (9:00-15:00)

TEL2 : 080-2300-3940 (9:00-15:00)



※被災者専用ですので、一般の方のお問い合わせはご遠慮ください。

### ボランティア活動の調整を行います。

ボランティア活動が、安全かつスムーズに進むように、聞き取りだけでなく、現地調査に伺う時があります。

**住所等を確認し、依頼内容及び作業予定日など、事前に確認連絡いたします。**

なお、ボランティアさんの受付人数や天候により、ご希望に添えない場合がございます。何卒、ご了承ください。

### ボランティア活動！

当日、ボランティア活動が可能になりましたら、電話連絡いたします。

ボランティアの皆さんは、災害ボランティアセンターのワッペンを付けて活動しています。また、センターからのチラシを持参しております。

### ボランティア活動後の確認

活動後にボランティアさんは、活動状況と活動継続の有無をスタッフに報告します。継続して活動が必要な場合は、希望作業内容等をお伝えください。

様式3-2

#### 依頼者様へのご案内

**私たちは、朝倉市災害  
ボランティアセンターから来ました**

◎ボランティアへの報酬は必要ありません。  
ボランティア活動で気づいたことは、ボランティアセンターへ  
継続、ボランティアが必要な際は、その旨をお伝え下さい。

#### <ご理解いただきたいこと>

- 作業中に再度災害が発生した場合の作業の中断
- 作業終了時間のお断り(センターへの帰所時間16:00まで)
- 休憩時間の必要性(1時間に1~2回10分)
- トイレの借用のお願い
- お断りする作業
  - ・農耕地(倉庫、ビニールハウスなど含む)、営利行為、政治的、宗教的活動へのお手伝い
  - ・リーダーが危険と判断する作業(例:高所作業など)

■朝倉市災害ボランティアセンター  
旧肥水1-1-1(朝倉市肥水4番地1631)  
電話 080-2300-3562



## ボランティアをされたい方へ

被災地支援のボランティア活動は、支援を求める被災地の方々のニーズと、支援をしたいという方々の熱い思いによって成り立っています。

このお互いの思いがすれ違わないよう、ボランティア活動を希望される方は、特に次の点にご留意ください。

### ボランティア活動行う前に…

活動時の服装として、水害にともなう泥出し、片付けの作業を行う場合には、防塵マスク、厚手で長めのゴム手袋、長靴が必要となります。

**必ずボランティア保険に  
加入してください。**

在住地（又は出発地）の社会福祉協議会で加入することができます。

※社会福祉協議会が運営する災害ボランティアセンターでのボランティア活動のみが保険適用となります。ご注意ください！



受付状況や直前情報は、朝倉市災害ボランティアセンターの公式ホームページ <http://asakuravc.jp/> 及び Facebook ページ <https://www.facebook.com/asakuravc/> にてご確認ください。

### ボランティア活動受付

事前登録ではなく活動する日に、災害ボランティアセンターで 9 時～11 時の間に、受付をお願いします。（登録は、お名前・緊急連絡先・保険加入の有無等をご記入いただきます。）

### オリエンテーション

ただし、団体受付は 10 人以上。  
※様式を HP よりダウンロードし、事前にお申込みください。

ボランティアが一丸となって被災地の力になれるよう、最低限のルールやマナーをきちんと確認するオリエンテーションを行います。

### マッチング

知人宅に行きたい等活動先を特定することは出来ません。ご了承ください。

被災者から依頼内容の説明を聞き、参加したい活動に手をあげ活動先を選択し、グルーピング（班分け）をし、被災者に寄り添う気持ちを大切にしながら、現地にてボランティア活動を行います。



御寄附ありがとうございました。

皆様のご厚意は朝倉市の社会福祉各事業へ活用させていただきます。

平成29年6月1日～平成29年7月31日受付分（地区順）

## 香典返し

（ ）内は故人

近藤 安男 様（母 時 枝 様）中島田	井上 直美 様（夫 啓 次 様）菩提寺	岩下 健吾 様（妻 亜 弥 様）三奈木
井上 信悟 様（妻 末 子 様）長谷山	森 慶一 様（母 登美子 様）来 春	太田 浩二 様（母 ノブコ 様）上秋月
吉良 武夫 様（母 豊 様）荷 原	石橋 敏雄 様（父 敏 彦 様）三奈木	大西 敏 様（父 勝 様）来 春
原田 誠 様（妻 アサ子 様）板 屋	加隈 眞 様（母 アイ子 様）平 塚	西 英喜 様（子 理 絵 様）三奈木
則松 一俊 様（妻 ユキ子 様）隈 江	松永 照子 様（姉 石橋節子 様）中島田	西 公雄 様（父 昭 孝 様）片 延
吉原 福子 様（姉 尾石弘子 様）秋 月	後藤 百喜 様（夫 昇 様）三奈木	北嶋 義廣 様（母 よし江 様）相 窪
井口 猛 様（祖父 藤 一 様）小 隈	青柳フミ子 様（夫 悌 二 様）牛 鶴	原口 哲郎 様（母 クニ子 様）下 湊
相良 正 様（父 征治郎 様）来 春	竹元 良子 様（夫 知 行 様）中寒水	篠原 謙治 様（母 照 美 様）千代丸
高良 静香 様（夫 寧 様）下 浦	三宅 芳江 様（姉 渡辺由紀子 様）馬 田	柳場 麗 様（夫 武 文 様）頓 田
浦 シズ子 様（子 桂 子 様）頓 田	窪田須満子 様（夫 豊 稔 様）板 屋	高瀬 英生 様（母 絹 子 様）甘 木
田中サヤ子 様（夫 壽恵義 様）屋 永	星野 文子 様（夫 良 正 様）秋 月	足立 富男 様（母 澄 江 様）須 川
栗原久美子 様（夫 稔 様）堤	小嶋 英実 様（母 千鶴子 様）菩提寺	佐藤 正明 様（母 カスミ 様）石 成
内田 茂 様（母 シ ナ 様）上秋月	木村 文久 様（母 美左子 様）菩提寺	池田 通 様（父 定 敏 様）比良松
宮崎 久遠 様（父 薙野 登 様）黒 川	手島 進 様（妻 キミ子 様）上秋月	伊藤まゆみ 様（夫 泰 光 様）杷木星丸
二宮 保 様（母 チヨ子 様）持 丸	矢野 浩士 様（母 フジ子 様）牛 木	後藤 道江 様（夫 哲 男 様）杷木志波

## 一般寄附

福岡県建設労働組合筑紫支部 様

(株)ブリヂストン 様

## 平成29年7月5日からの大雨災害義援金募集

12月28日まで

福岡県共同募金会では、被災された方々を支援する目的に義援金の募集をしております。

金融機関	支店名	口座番号	口座名義
ゆうちょ銀行(※1)	口座記号番号 00980-0-332036		福岡県共同募金会7月大雨災害義援金
福岡銀行(※2)	春日原支店 (277)	普通預金 1932835	社会福祉法人福岡県共同募金会 会長 オガワ ヒロキ 小川弘毅
西日本シティ銀行 (※2)	春日原支店 (003)	普通預金 3063234	

※1 ゆうちょ銀行における窓口での振替料金は無料。

※2 福岡銀行、西日本シティ銀行については、全国地方銀行（64行）本支店からの振込手数料は無料

※3 上記以外の他銀行、ATM 及びインターネットバンキングを利用する振込は手数料有料。

## 現金書留による義援金送付

※現金書留用の封筒に「救助用郵便」と明記で郵便料金免除

(宛先)

〒861-0804

福岡県春日市原町3-1-7 クローバープラザ内  
社会福祉法人 福岡県共同募金会

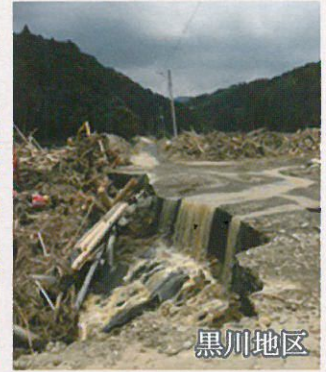




梶木松末地区



朝倉地区



黒川地区

7月30日まで、朝倉球場にて、8月2日から旧梶木パレスにて災害ボランティアセンターを設置致しました。



梶木志波地区



全国よりたくさんのボランティアの方々に、猛暑の中活動いただいております。



温かい  
ボランティア  
活動に感謝  
いたします！

申込先 朝倉市社会福祉協議会 ☎ 22-7834

朝倉市社会福祉協議会 広報委員 友田 朱美 熊谷 則幸 後藤 秀昭 林 好子



この広報紙は共同募金の配分金等によって発行しています。