



OFFICE

月曜日～金曜日 9時～17時

拠点スタッフ



マネージャー 岩津 春生 (iwatsu haruo)

1950年生まれ。熊本大学工学部卒
元東京エレクトロン九州(株)代表取締役社長
熊本県産業政策顧問
熊本大学大学院先端機構客員教授



サブマネージャー 大曲 正延 (omagari masanobu)

1953年生まれ。
1985年東京エレクトロン九州(株)入社。中国工場立上げ従事
2014年退職後、中国瀋陽の精密部品加工業に顧問として従事
ビジネスキャリア 生産管理1級 マーケティング1級
QC検定1級 販売士検定1級



コーディネーター 中木戸 和人 (nakakido kazuto)

1959年生まれ。
専門分野:半導体生産技術、品質管理、内部監査
担当:戦略拠点連携コーディネーター



事務スタッフ 大坪 昌世 (otsubo masayo)

1969年生まれ。
半導体関連企業で管理業務に長年従事
担当分野:戦略拠点事務



事務アシスタント 上田 桃子 (ueda momoko)

1992年生まれ。
担当分野:戦略拠点秘書、スケジュール管理

サービス利用

- 1 小規模ミーティングで活用** ※事前にご相談下さい。

最大20名の小規模ミーティングを行うことができます。(プロジェクター完備)
各種団体の会合、会議等で是非ご活用下さい。
- 2 資料のコピー・プリントサービス**

商談など、急なコピーやプリントが必要なときは拠点にお立ち寄りください。オフィス系の資料であれば印刷可能です。
- 3 ちょっと休憩**

会合やセミナーの帰り道、接待や懇親会の前にお気軽にお立ち寄り下さい。(お茶・コーヒー有)
お忙しい合間のちょっとした息抜きに。



〒860-0807 熊本県熊本市中央区下通1丁目8-22 JTB 熊本ビル6F

(銀座通り)

TEL 096-319-5566 FAX 096-319-5567 http://096prob.com



また新たな挑戦へ！

「攻めの経営」



プロフェッショナル人材を熊本県内企業へ



Professional to KUMAMOTO

「攻めの経営」

また新たな挑戦へ！



プロフェッショナル人材とは

新たな商品・サービスの開発、その販路の開拓や、個々のサービスの生産性向上などの取組を通して企業の成長戦略を具現化していく人材

- 経営サポート
- 販路開拓
- 新規事業立上
- 事業再生
- 生産性向上
- 新製品開発



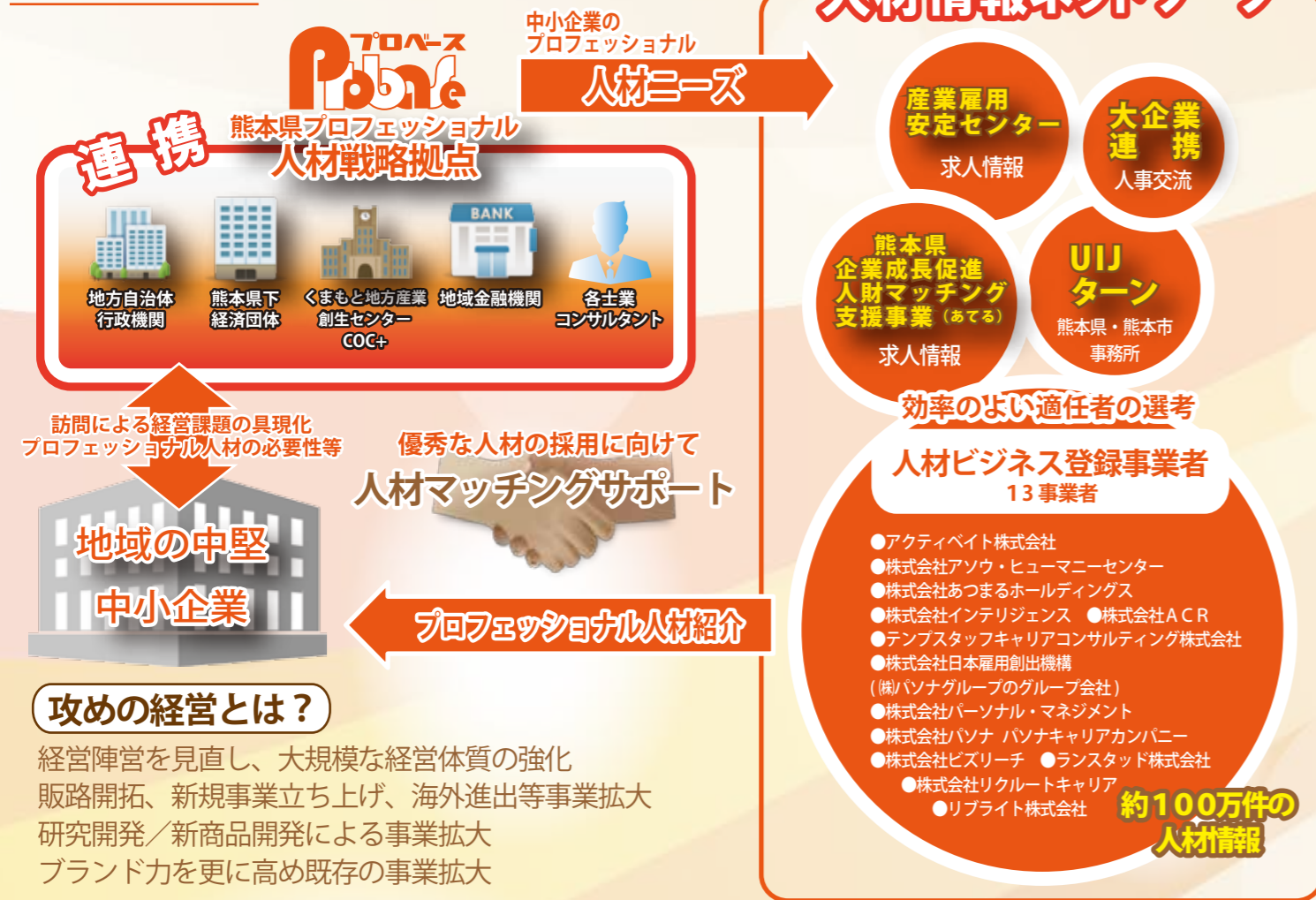
※ご注意 熊本県プロフェッショナル人材戦略拠点では、求職者情報を保有しておりませんので、就職マッチングは人材ビジネス事業者を介して行います。

DR-20161202

プロフェッショナル人材戦略事業とは？

熊本県の中堅・中小企業が潜在的な力を発揮し、それを地域全体の活性化に繋げ、「ひと」と「しごと」の好循環を生み出すため、従来事業の継続を旨とした「守りの経営」から経営革新や新製品開発などの新たな取組みに積極的にチャレンジする「攻めの経営」への転身を促します。「攻めの経営」を行う上で必要な「プロフェッショナル人材」の採用を民間人材ビジネス事業者等を通して支援する事業です。

事業スキーム図

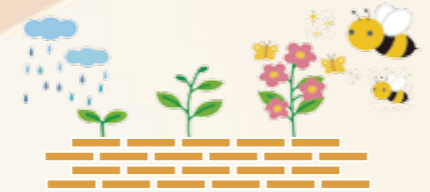


攻めの経営とは？

経営陣営を見直し、大規模な経営体質の強化
販路開拓、新規事業立ち上げ、海外進出等事業拡大
研究開発／新商品開発による事業拡大
ブランド力を更に高め既存の事業拡大

熊本県プロフェッショナル人材戦略拠点の機能

- 新たな成長戦略への転換促進
- 経営課題等の掘り起しや改善策の提言
- プロフェッショナル人材ニーズの具現化
- プロフェッショナル人材の採用サポート
- プロフェッショナル人材活用のアドバイス

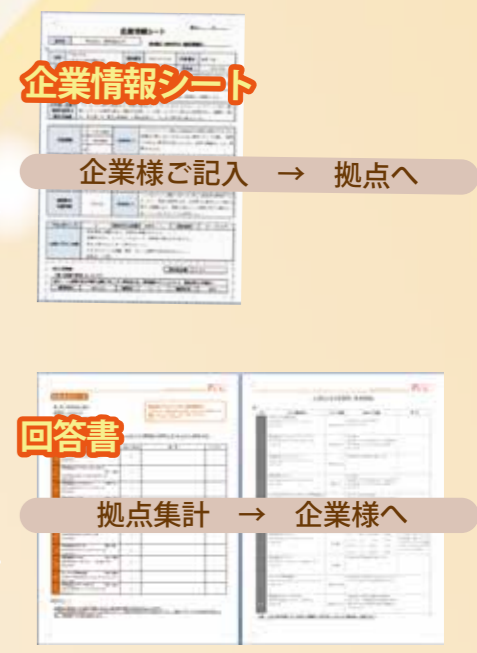


業務の流れ (ご訪問～人材採用まで)

経営課題、事業継承、新規事業等ご相談はメールか電話でお気軽にお問合せ下さい。

✉ nakakido@096prob.com ☎ 096-319-5566

- STEP 1** 企業を訪問し、事業内容や将来の展望、人材採用の計画等をお聞きします。
- STEP 2** 人材ニーズがある場合、その人材像を具現化するため【企業情報シート】を記載して頂きます。
- STEP 3** 企業情報シートの内容を基に、人材ビジネス事業者等へ情報を公開し、人材の選考に入ります。
- STEP 4** マッチングの可能性が有る場合、人材ビジネス事業者との具体的な調整（面談、ヒヤリング）に入ります。



拠点の業務と役割

経営者は決断する！
効率的なプロ人材の採用を支援します

民間人材ビジネス事業者（13社）、大企業、およびUIJターン事業等と連携することにより、貴社にとって重要なプロフェッショナル人材の効率的な採用をサポートして参ります。

経営者は時間がない！
経営課題の解決に向け、支援致します

ご相談の中から、同時進行で調査や検討が必要な場合、各関係団体と連携し早急な課題解決を行うため経営者のお考えを確認しながらサポートして参ります。

経営者は忙しい！
拠点から直接訪問し、支援致します

経営者は、経営に関わる全ての重要な判断をされており、大変お忙しいことを理解しておりますので、フットワークよく拠点からマネージャーが直接訪問し、サポートさせていただきます。

経営者は悩む！
セミナーや研修会を定期的に開催します

拠点では、事業拡大や問題解決における「気づき」となるような効果的なセミナーを企画し定期的に開催して参ります。