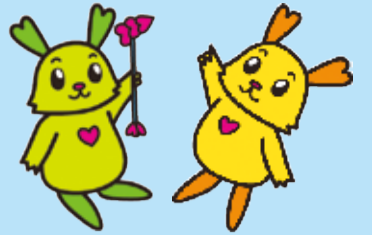




# ふくぴーだより



栃木市社会福祉協議会広報大使  
ふつくん・ぴーちゃん

編集・発行 社会福祉法人 栃木市社会福祉協議会 ホームページ <http://www.tochigishi-shakyo.or.jp/> メールアドレス: [somu-tochigi@tochigishi-shakyo.or.jp](mailto:somu-tochigi@tochigishi-shakyo.or.jp)  
〒328-0027 栃木市今泉町2-1-40(栃木保健福祉センター内) ☎0282-22-4457 FAX 0282-22-4467

目の不自由な方が  
少しでも暮らしやすい町に  
したいし、見かけたら  
声をかけたいです



アイマスク体験



車いす体験



車いす体験

## コロナに負けずに! 福祉教育、実施しています!

学校はもちろん、  
地域や企業からの  
依頼にも対応させて  
いただきます♪

まちづくり協議会の  
皆さんと一緒に!



災害時避難所運営ゲーム

初めてお話を聞いて  
知らないことを知る  
きっかけになりました



盲導犬ユーザーの方のお話



点字体験

本会では、コロナ禍ではありますが、感染症予防対策を十分に行ったうえで、学校や地域の方を対象に福祉教育を実施しています。

様々な体験や、当事者のお話、交流等をとおして“気づき”につなげ、「たすけあい」、「ささえあい」の意識の向上を図ることを目的としています。「みんなが地域で安心して暮らすためにできることは何か」一緒に考えられるようなきっかけづくりをしています。

機材の貸出やプログラムの相談・講師の紹介等、お気軽にお問合せください。

(内容によっては、新型コロナウイルスの影響で中止しているものもありますので予めご了承ください。)

問合せ 本所 TEL 22-4457 FAX 22-4467 大平支所 TEL 43-0294 FAX 43-0644 藤岡支所 TEL 62-5861 FAX 62-5869  
都賀支所 TEL 28-0254 FAX 28-0323 西方支所 TEL 92-8080 FAX 92-8351 岩舟支所 TEL 55-2438 FAX 55-5590

明るい笑顔の応援団！

手話奉仕員養成講座  
〜手話を楽しく  
じっくり学びませんか〜

**日時** 4月14日(令和4年3月16日)  
毎週水曜日(全45回)  
10時〜12時

**場所** 栃木保健福祉センター

**対象** 手話を初めて学ぶ方、手話通訳者を目指す方

※これまでに本講座を受講し、修了証が発行されている方は対象外となります

**内容** 手話の実技講座、聴覚障がい者の理解を深めるための理論講座など

**講師** 栃木市聴覚障害者協会  
栃木県登録手話通訳者

**参加費** 無料

**定員** 各20名(先着順)

**問合せ/申込み** 令和3年3月22日(月)〜受付開始  
本所 ☎22-4457

手話通訳者養成講座  
(県南会場)

**日時** 5月20日(令和4年2月)  
毎週木曜日(全36回)  
10時〜11時30分

**場所** 栃木保健福祉センター

**対象** 手話通訳者を目指す県民で、  
①手話奉仕員養成講座修了者、②手話検定2級以上、のいずれかを満たす方。

**参加費** 無料(テキスト代は自己負担)

**定員** 30名(入講試験有)

**問合せ/申込み** 令和3年3月22日(月)〜受付開始  
本所 ☎22-4457

**日時** 5月20日(令和4年2月)  
毎週木曜日(全35回)  
13時30分〜15時

**場所** 栃木保健福祉センター

**対象** 手話通訳者を目指す県民で、手話通訳者養成講座I修了者

**参加費** 無料(テキスト代は自己負担)

**定員** 30名

**問合せ/申込み** 令和3年4月20日(火)〜受付開始  
申込書必着  
令和3年5月8日(土)入講試験  
9時30分〜  
とちぎ福祉プラザ  
(宇都宮市若草1-10-6)  
※県央会場・県北会場でも同内容の講座を実施します。詳細につきましては左記までお問い合わせください。

**問合せ/申込み** とちぎ視聴覚障害者情報センター  
☎028-621-6208

西方ふれあいプラザで  
生きがいづくり  
〜まだまだ人生これから〜

西方ふれあいプラザは、趣味活動や静養、レクリエーションなどの生きがいの場を提供する施設です。

地域の人々でお茶を飲んだり、カラオケや手芸をして楽しみませんか。バスによる送迎(地区別)もあります。お気軽にご相談ください。

元気で長生き、みんな笑顔で触れ合える場所「西方ふれあいプラザ」です。

**開設日** 毎週月〜土曜日

**時間** 9時〜16時30分

**内容** カラオケ、手芸、季節の行事(お祭り、クリスマス会等)、日帰りバス旅行、体操教室等

**問合せ/申込み** 西方ふれあいプラザ  
☎92-0800

ボランティア保険加入のお知らせ

ボランティア活動中のケガなどを補償する保険です。安心して活動できるように加入をお勧めしております。

令和2年度に加入した活動保険は、令和3年3月31日(水)までの適用となります。令和3年度については、新たに加入手続きが必要です。

なお、令和3年度から新たに加入される方については、本会へのボランティア登録が必要です。

- 手続きに必要なもの** 印鑑(団体加入の場合は、代表者印)
- 年間保険料** 基本プラン：350円  
天災・地震補償プラン：500円
- 補償期間** 令和3年4月1日(木)〜令和4年3月31日(木)まで  
※4月1日(木)以降の加入については、加入日の翌日からの補償となります。



ボランティア団体・個人ボランティア  
登録更新手続きをお願いします!

本会にボランティア団体登録、個人登録されている方は、6月1日(火)までに、更新手続きをお願いいたします。

- ・登録内容に変更がある場合
- ・活動休止・登録抹消を希望する場合
- ・登録内容に変更がない場合も、お手数ですが電話、FAXでご連絡ください。

(年度途中で変更があった場合は、その都度ご連絡をお願いいたします)

(注) ボランティア登録をしていただかないと、ボランティアルーム、レクリエーションルームの貸出や、ボランティア保険加入ができなくなります。また、自動的に更新されるものではありませんのでご注意ください



本補助金は皆さまからご協力いただいた赤い羽根共同募金の一部を財源として実施しています。

世代間交流事業補助金の交付について

本会では、高齢者と児童が、スポーツやレクリエーション、文化伝承活動などの交流を通じて、児童においては高齢者に対して思いやりの心を育み、また、高齢者にとっては生きがい、閉じこもり予防を高め、地域住民相互の助け合いの輪を広げることを目的として世代間交流事業への補助を実施しております。

令和3年度に補助を希望される単位シニアクラブについては、4月1日以降に申請書等の様式をホームページよりダウンロードするか、本会窓口でお受け取り下さい。なお、提出は本会に持参してください。

令和3年度に補助を希望される単位シニアクラブについては、4月1日以降に申請書等の様式をホームページよりダウンロードするか、本会窓口でお受け取り下さい。なお、提出は本会に持参してください。

- 対象** 単位シニアクラブ又は2以上の単位シニアクラブで組織する団体
- 補助限度額** 1団体 30,000円
- 募集期間** 4月30日(金)〜5月28日(金)



福祉団体及びボランティア団体等  
事業費補助金の交付について

本会では、福祉団体やボランティア団体を対象に、社会福祉の向上に寄与する事業経費の一部、団体組織の基盤の強化及び活性化に係る費用の一部を補助金として交付しています。

令和3年度に補助を希望される団体は、下記の内容をご確認のうえ、4月1日以降に申請書等の様式をホームページよりダウンロードするか、本会窓口でお受け取り下さい。なお、提出は本会に持参してください。

- 交付の条件**
- 1 本会にボランティア団体登録をしていること。
  - 2 任意団体であること。
  - 3 団体の規約等を設けていること。
  - 4 栃木市で継続して2年以上、地域福祉・ボランティア活動を行っていること。
  - 5 政治的、宗教的及び営利的目的がないこと。
- 補助限度額** 1団体 50,000円
- 募集期間** 4月30日(金)〜5月28日(金)



**長年のご尽力に感謝  
受賞おめでとうござります。**

社会福祉に功労のあった方や、社会福祉事業に長年協力援助した方などの表彰が行われ、今年度は栃木市より次の方が受賞されました。  
(本会にて取りまとめた表彰区分について掲載しております。)  
(順不同、敬称略)

**栃木県知事表彰**

**民生委員・児童委員**

- 阿部佳司 上野知哉
- 大野正三 熊倉とし
- 桑原ウタ子 田村アサ子
- 羽山直克 堀江和子
- ポランティア
- 福地克江

**栃木県共同募金会知事表彰**

共同募金運動協力団体及び協力者  
関口輝雄

**栃木県社会福祉協議会会長表彰**

**民生委員・児童委員功労者**

稲川由紀 小林一男  
社会福祉施設・団体関係功労者

- 針谷清史 宮田誉之
- 越谷真衣 坂本明久
- 倭文仁樹 石澤亜莉沙
- 柿沼綾子 横田美恵子
- 橋本友樹 須藤誠
- 田辺絢子 本澤健之
- 小澤王香 菊地美枝子
- 鯉沼アヤ 福田ゆかり
- 富田こずえ

**優良施設・団体等**

栃木市大平町家庭教育オピニオンリーダーほほえみの会  
パールクラス

**栃木県共同募金会会長表彰  
共同募金功労者**

添野通雄 石坂好司

**全国社会福祉協議会会長表彰  
民生委員・児童委員功労者**

藤沼トコ

**就労継続支援センターいちごの郷・地域活動支援センター合同事業活動報告**

**藤岡 エコクラフトに挑戦!**

藤岡地域活動支援センターの創作活動の一環として「エコクラフト体験」を行いました。

エコクラフトとは、再生紙を活用してテープや針糸を使用せずにかごやバッグなどをつくるもので、今回は「かご作り」に挑戦しました。皆さん、慣れない手つきながらも、時間をかけてゆっくりと作ることができ、「はじめは難しかったけど徐々にできるようになり、自分オリジナルのかが製作できて楽しかった。自宅で使用したり、センターで活用したい。」という声がありました。



**中央共同募金会会長表彰を  
受賞しました。**

令和2年11月13日(金)  
この度、栃木市共同募金会栃木市

**都賀 メリークリスマス!  
コロナ感染対策予防を意識して**

令和2年12月25日(金)  
3密を避けながら、合同クリスマス会を開きました。

お昼はいちごの郷の利用者が調理実習で作ってくれた「カレーライスとサラダ」を、デザートには「クリスマスケーキやみかん」をいただきました。



支会が、多くの皆さまによるご協力のもと実施してまいりました、多年にわたる募金活動により、中央共同募金会会長表彰を受賞しました。  
ここに改めて、お礼申し上げます。

**都賀 124年ぶりの節分!  
鬼は外!福は内!**

令和3年2月2日(火)  
節分といえは2月3日と思いがちですが、今年の「立春」は2月3日なので節分が2月2日となるのは、明治30年以来的124年ぶりとのこと。

そんな日に、2施設合同で「お楽しみ会」を行いました。



その後、ビンゴゲームや松ぼっくりを使ったクリスマスツリー工作を行い、とても楽しい1日を過ごしました。



お昼に、地域活動支援センターの利用者が調理実習で作ってくれた「豚汁」と一緒に、「恵方巻」を南南東に向かっていただきました。

午後は、鬼に向かって「鬼は外!福は内!」と豆まきをしました。  
みなさんの悪い鬼が出て行き、新しい福が来て...幸せな1年となることでしょう。

**だまし取る詐欺に注意!**

栃木市内・県内において、未だに被害が後を絶たない特殊詐欺。そのだまし方は日ごとに悪質化しています。誰でも被害者になりやすい犯罪、それが特殊詐欺です。

**■栃木県内の特殊詐欺被害状況(令和2年1月~12月)**

	件数	被害額
オレオレ詐欺	37件	約9,915万円
預貯金詐欺	55件	約4,626万円
架空料金請求詐欺	25件	約6,412万円
融資保証金詐欺	2件	約381万円
還付金詐欺	2件	約132万円
金融商品詐欺	0件	0円
ギャンブル詐欺	1件	約59万円
交際あっせん詐欺	0件	0円
その他	0件	0円
キャッシュカード詐欺盗	82件	約9,424万円
総数	204件	約3億948万円

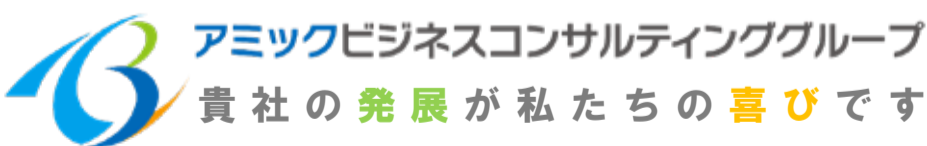
- だまされない3か条**
- ① キャッシュカードは他人に見せない
  - ② 封筒に入れさせない
  - ③ 暗証番号は教えない

もしも振り込め詐欺に遭遇してしまったら、下記の警察総合相談電話番号へ **#9110**もしくは、**028-627-9110**

企業経営のサポートはお任せください

**お客様のニーズをトータルにサポートします!**

私たちは経営支援サービス、財務会計、人事労務コンサルティング、リスクマネジメント等をトータルにご提案し、より良い経営環境づくりに貢献する会社です。



株式会社 アミックビジネスコンサルティング  
税理士法人 アミック&パートナーズ  
社会保険労務士法人 アミック人事サポート  
アミック行政書士事務所

**お問い合わせ: 028-908-4411 (代表)**

〒321-0151 栃木県宇都宮市西川田町928番地1 <https://www.amic-amg.co.jp>

# 令和2年度栃木市社会福祉協議会会員募集 ～ご協力ありがとうございました～

今年度の会員募集につきましては、コロナ禍にもかかわらず、自治会をはじめ、多くの事業所等のご理解とご協力により、大きな成果を上げることができました。皆さまからいただいた会費の一部は、各地区で福祉活動を推進している市内17の地区社会福祉協議会に還元し、子育てサロンやひとり暮らし高齢者との交流会、世代間交流事業等にご活用いただいています。



普通会費内訳	
栃木地域	7,947,699円
大平地域	4,110,000円
藤岡地域	2,048,000円
都賀地域	1,658,500円
西方地域	828,719円
岩舟地域	2,309,150円
<b>合計</b>	<b>18,892,068円</b>

特別会費内訳			
栃木地域	2,732,000円	819件	914口
大平地域	177,000円	52件	57口
藤岡地域	164,000円	38件	56口
都賀地域	218,000円	46件	72口
西方地域	197,000円	54件	65口
岩舟地域	313,000円	94件	103口
<b>特別会費合計</b>		<b>3,795,000円</b>	



令和3年3月1日現在

## 特別会員名簿

(敬称略)

お名前の○数字は口数です。5口以上ご協力いただいた方は**太字**で表示しています。名称など誤りがありましたら、ご連絡ください。

### 栃木地区 第一区

- 榎金佐①
- 長谷川太郎①
- 安達正幸①
- 村田重兵衛①
- 廣井政吉①
- 田村繁①
- 桜井肥料店①
- 毛塚勝行①
- 清水安彦①
- ホテルサンルート栃木①
- 海老沢ガラス店①
- (有)福富写真館①
- 福田正義①
- 大栗利夫①
- (有)石川スポーツ①
- 狐塚敏子①
- (医)さいとう小児科①
- 中村光男①
- 大橋宏之①
- (福)すぎのこ会やまと①
- 小暮歯科医院①
- 佐藤進①
- 浅井基安①
- 鈴木洋一①
- 中野好雄①
- 田村中①
- 田村良亮①
- 藤田正人⑩**
- こまどり樓①
- 田辺佳有①
- 小堀悦子①
- 大垣栄治①
- 荒川衛①
- 小松電気株①

- (有)ケアサポート石川①
- (株)呉光製作所①
- 高田一美①
- (株)ハギノヤ①
- 黒崎正①
- 篠崎発條製作所①
- (株)小藤製作所①
- 椎名整骨院①
- 田村清①
- 小野口商事株①
- (有)猿山種苗店①
- 山門フリック 山門悦子①
- 石原哲範①
- 久保野谷正①
- たかく美容室①
- 野川寛①
- 町田爽起夫①
- (株)荒川自動車整備工場①
- 司法書士 矢尾板事務所①
- 高瀬雄吉①
- 和蔵会 早乙女恒夫①
- 若林税務会計事務所①
- (株)かくまつ
- 蔵の街ハリビサービス①
- 茂木機工株①
- 毛塚宏夫①
- (有)イズミ印房①
- 小池一吉①
- (株)フットワーク①
- 飯野宏①
- (有)内山エージェンシー①
- 中央労働金庫 栃木支店①
- 小堀雅史①
- (有)大橋鉄工②
- 小林好雄①
- (株)ふせや①
- (株)栃木県地補償コンサルタント①
- 昭和パック株①
- (株)大川冷暖①
- (株)共同プロ保険事務所①
- 東京インテリアMS栃木①
- 田島和枝①
- (株)丸森①

### 第二区

- 森谷昌弘①
- 中田晴己①
- 上原パン店①
- 萩原製樽①
- 新栃木薬局①
- 久内釜めし店①
- (株)東武宇都宮百貨店
- 栃木市役所店①
- 栃木信用金庫①
- 栃木郵便局①
- 山中一夫①
- 柴基一①
- 栃木蔵の街郵便局①
- 町田和巳①
- 佐藤繁春①
- (有)大兵工務店①
- 小佐野フリーニング店①
- 丸和ホンダ(有)①
- (財)塚田歴史伝説館①
- (株)三榎屋本店①
- (株)丸萬①
- (有)江田洋品店①
- (株)毛塚紙店①
- よろ幸①
- ぎやらいいぜん株①
- 玉川の湯①
- (有)佐藤写真館①
- (株)山本総本店①
- (有)カメラのタカダ①
- 小林建具店①
- 澤井康男①
- おたまじゃくし文庫①
- (株)セガワ①
- 茂木俊雄①
- (株)カシワヤ①
- 五十嵐表具店①
- (株)本澤商店
- 代表取締役 本澤辰哉①
- (有)おおさわ①
- シマダ株①
- 須賀歯科医院①

### 第三区

- (資)佐山商店①
- 落合雅雄①
- 稲富真乗①
- 萩原信一①
- 知久法務事務所①
- 橋本好司①
- 梁島道子①
- 赤岩壽子①
- (有)古山商店 古山光男①
- 須田燃料株①
- 早川酒店①
- くろみや蕎麦①
- (有)ソワール①
- (有)かねふくストア①
- パール美容室①
- 須藤電気①
- (株)関東産業廃棄物処理公社①
- 神明宮①
- ピッコロモンド①
- (有)ウシク薬局①
- (有)寺田電機工業所①
- (有)ダイセイ①
- 永山電機株①
- 青木喜一①
- 山口武夫①
- うずま保育園①
- 吉本三和子①
- (有)増山設備工業①
- 張玉本店①
- (有)トレンディハウス①
- 下枝宣史①
- (株)トイテック①
- (株)セレモールとちぎ①
- 柏倉誠①
- (有)モミヂヤ
- 代表取締役 白井正人②
- 岡田耳鼻咽喉科①
- 白井歯科医院①
- (株)前澤組①
- (株)保険プラザ①
- すずきクリニック①

第四区

- 須藤製麺所①
- (有)塚原塗装工業
- 代表取締役 塚原宗行①
- 岩下食品㈱⑦**
- 白沢電気㈱①
- 鈴木晴美①
- 松井清子①
- 関口利枝①
- 片柳自動車工業②
- (有)こく宗①
- 大橋正美①
- ㈱加登屋①
- 上野知哉①
- 和菓子処 仁①
- ザ・チャリんこや①
- 稲川製作所①
- 林幸男①
- 木村陽子①
- 大森時計店①
- 牛久礼子①
- (有)バナナ屋①
- (有)としま衣裳①
- 竹沢武男①
- 竹沢リイ子①
- 手束のり子①
- 松金化学工業㈱①
- 鈴木佐知子①
- 関東ハウジング㈱①
- 星商店①
- 坂巻眞澄①
- (有)上野設備工業①
- 熊倉省三①
- 栃木沼和田郵便局①
- 生澤玲子①
- 熊倉充義①
- 野澤美智子①
- 佐山隆③
- 境武久①
- 小井沼基久夫①
- (有)深澤製館所③
- (有)ケイエス自動車①

- 桜井こどもクリニック②
- 森戸重光④
- 長清寺③
- 関口建材工業(有)②
- 青木ソバ粉㈱①
- 久嶋柳次①
- (有)磯屋商店②
- (有)鈴木メッキ工業所①
- 若林秀夫①
- 戸澤正行①
- 村上一夫①
- 小川友吉①
- 村上登①
- (有)大童①
- 大塚唯行①
- 坂本順子①
- 三協コンピュータ㈱①
- ツクイ栃木城内①
- 諏訪勇①
- 岸仁一①
- うさぎや㈱①
- 岸貞吉①
- 岸幾夫①
- (有)クマクラ通信サービス①
- 小倉治雄①
- (社福)蔵の街ひまわり①
- 鈴木英夫①
- 小木幸作郎①
- 富田フク①
- 城二南自治会②
- 小川朝子①
- 栃木アンカー工業㈱①
- 小川三男①
- ㈱若色商会①
- 臼井義雄①
- 本門仏立宗 常法寺①
- 岸誠①
- 高橋吉子①
- 円通寺①
- 栃木レザー㈱①
- まつもと歯科医院
- 松本薫①
- ハツネオート㈱①

第五区

- 宇賀神紀明①
- 荒井忠夫②
- 千代田タクシー(有)
- 代表取締役 塚田享子①
- 神田町自治会②
- 税理士法人F.B.I①
- 大典(有)①
- 清田建設工業㈱①
- 筒井医院 筒井仁③
- 山田屋 山田金司①
- 栃木本町郵便局①
- 関口啓子①
- 近藤喜美子①
- 渡辺敏子①
- 若色ワカ①
- 大塚晴久①
- 青柳拓也①
- 大森美智子①
- (株)晃南 代表 林敦寿①
- 山本キミ子①
- 森戸侑子①
- 藤井富晴①
- 森戸一義①
- 森戸清宏①
- 森戸孝雄①
- 岡田忠継①
- 遠藤雅俊①
- 矢動丸塗装工業①
- 日の出化工(有)①
- 大出享司①
- 染谷食品(有)①
- 菅谷次男①
- (有)若林製作所②
- 古賀澄夫①
- 黒木一①
- いそはた歯科クリニック①
- 廣田商事㈱⑤**
- 宇賀神好子①
- 堀江みつ①
- ピジョン真中㈱①
- 森戸和男①

- 日向野明①
- 森戸光雄①
- 土淵栄一①
- 森戸芳二①
- 森戸英一①
- 増山芳男①
- 香蘭①
- ㈱丸和住宅②
- 板倉兼子②
- とちぎ未来開発㈱①
- 和光メガネ①
- 柏崎高偉①
- 大塚光二①
- 森戸秀雄①
- 堀民三①
- ㈱関口海苔店③
- 水谷満江①
- 森戸隆二①
- 茂木浩光①
- 長江一彦①
- 石川光枝①
- 稲葉好司①
- 森戸稔①
- 毛塚眞治①
- ㈱ツカガ①
- (有)弘美観光バス①
- (有)吉成セラヴィー①
- 荒井光夫①
- 森戸直嗣①
- 荒井和男①
- ㈱アベニュー①
- 中島悦子①
- 成都酒家①
- (有)大童①
- シャントイイ①
- 小川興業(有)①
- 寿司政①
- (有)ノーブル美容室①
- 日向野一男①
- 日向野文代①
- モトマ産業㈱①
- 焼肉 梨昌苑①
- 板倉会計事務所①

- 舘野慎佑①
- 舘野製作所①
- 長谷見冷熱①
- 原田孝子①
- 寺内利治①
- 大森理平①
- 佐山一美①
- 日向野愛子①
- (医)オード・ヴィー
- こひらメディカルクリニック①
- 早乙女千江子①
- 陽明社印刷所①
- 篠原レイ子①
- 室岡邦雄①
- (有)なかよし石油①
- 大塚浩充①
- 平岡淳子①
- 篠崎孝一①
- (有)中澤工務店①
- 青木医院 青木虎男②
- 渡邊茂子①
- 塩澤茂雄①
- 赤堀芳男①
- (有)ワイズ①
- 関根勉①
- 杉戸産業(有)①
- 杉戸洋①
- 太田豊店①
- 渡邊清①
- 第一化工(有)①
- 岸秀子①
- 石川加代子①
- 香取屋①
- 岡田皮膚科耳鼻咽喉科①
- 平沢商事㈱①
- 中田静子①
- ぜにや洋品店②
- 寺内歯科医院①
- 妙唱寺①
- ㈱石塚清治郎商店①
- 関和敏子①
- 箕輪均①
- 岸野クリーニング①

- 長島延元①
- 栃木大町郵便局①
- さくらい化粧品店①
- 小林由忠税理士事務所③
- ㈱大木組①
- 橋本栄介①
- 田村アサ子①
- 梅村貞子①
- 一乗院①
- 大門内科医院②
- 中尾工務店①
- (有)棚橋工務店①
- (宗)金光教 栃木教会①
- ㈱トラスト・ケア①
- 下川るみ①
- 手束昌夫①
- 毛塚哲夫①
- ㈱篠原塗料店①
- 石田保之①
- とちぎメディカルセンター
- とちのき①
- ひまわり接骨院①
- 玉田斌①
- 小山恒男①
- (有)栄輪社①
- 知久新一①
- (宗)知恵尊教団①
- (医)大島歯科医院①
- ㈱ニコー栃木総合射撃場①
- 神山塾①
- 神山謹次①
- (有)長島電気商会①
- 品田博①
- 車のエステグイフ①
- 佐藤鉄工所①
- (株)葛生不動産①
- (有)昭和自動車工業①
- (有)早乙女管工①
- ㈱日向野商店①
- コープデイサービス
- センター昭和町①
- ㈱タック経営管理センター①
- ㈱ヤオハン①

第六区

- 栃木日産自動車
- アプリーテ栃木㈱①
- 司商事㈱①
- 山口ふみ子①
- 美容室リンクス①
- 岡田真由美①
- 日向野茂子①
- 匿名①
- 鮎田美智子①
- 堀信行①
- あい調剤薬局①
- 菅井弘和①
- 古山弘子①
- 坊垣内章光①
- 中山全央①
- 佐藤治雄①
- 藤平陽子①
- 篠原延元①
- 松浦良雄①
- ㈱寺内花店②
- ㈱三ツ村製作所①
- アルス幼稚園①
- (有)宮崎商店①
- 千葉義和①
- 田中稔宏①
- 石田商事㈱①
- (有)システムアーク①
- 添野圭子①
- 添野通雄①
- 河内タカ①
- 石田征夫①
- 舘野建設㈱①
- (医)のぞみ整形外科①
- 小矢島建設(有)①
- (有)藤沼造園①
- ㈱小林商店①
- (有)TU①
- (有)TMSヤジマ①
- (協)栃木エルピーガス
- 保安センター①
- 藤沼利男③

- フアークス薬局片柳①
- 齋藤保①
- 國學院大學 栃木二杉幼稚園③
- 牛久文雄①
- オリジナルシヨブ カミシマ①
- (特養)かたやなぎ①
- 北関東アルファ㈱①
- (有)委文建設①
- 佐藤ボデー工業所
- 佐藤恒夫①
- 栃木乳業㈱①
- 太平山神社 小林一成⑩**
- 両毛印刷㈱①
- 大興電気工業㈱①
- 太山寺①
- 連祥院六角堂①
- 大豆生田義雄①
- 太平山 栃木家①
- 太平山 亀家①
- 太平山 日乃出家①
- 太平山 福松家①
- イシダ印刷(有)①
- (有)藤沼管工業所①
- 伏木昌一①
- 梅山哲夫①
- (有)巻嶋①
- 前橋歯科医院①
- (有)出口保険事務所①
- あおば歯科クリニック
- 古澤正克①
- 和風料理 手打そば
- そのべ①
- 須田商事㈱①
- 伏木昌人①
- 成都酒家①
- ㈱錦エンジンアリング①
- ㈱牧田工務店①
- 篠木税務会計事務所①
- 金樹屋菓子店①
- 赤木克元①
- 寺内眞治①
- 佐山芳雄①
- 前橋光男②

明るい笑顔の応援団！

- 大川丘三郎①
- 樋口守弘①
- 安形光夫①
- 前橋唯広①
- 熊倉農機具店①
- 栃木憩子③
- 惣福輝美①
- 首長香代子①
- 株T T T③
- 加藤章①

第七区

- 増山文代①
- 森戸矯正歯科医院②
- 白旗山勝泉院①
- (有)佐山保険事務所
- 佐山雄軌①
- 古口友文①
- たかむら洋品店
- 高村正昭①
- 八百重商店①
- 田波若夫①
- 海老沢ヨシ①
- 五月女徳夫①
- 岩川和男①
- 坂本輝男①
- (有)栃木大気堂①
- (有)大森燃料①
- 工藤勝己①
- ソシアルダンスクラブ
- オオシマ①
- (医)徳仁会 中野病院①
- (有)伊勢屋餅菓子店①
- 石塚道徳①
- (有)好文社①
- 鈴木廣③
- 五十嵐秀行①
- 野口明①
- 内海成和①
- 瀧澤悦子①
- 大川吉弘①
- 橋本皇漢堂①
- (学)ヤマト学園①

大宮地区

- 株広沢鉄工所①
- (有)日向野設備工業①
- (有)野尻医科器械店①
- 横倉歯科クリニック①
- 匿名①
- いわい町クリニック
- 院長 荒木則幸①
- 光永寺①
- (有)松本住建①
- 株別井商店①
- 如意輪寺①
- 株千葉建材①
- 株本農機具店①
- (有)エスワンコーポレーション①
- (有)牧田自動車①
- 山岸義忠②
- 内藤實①
- 平川自治会①
- 中央税理士法人①
- 寺内樹脂工業(有)①
- 1,000円カットノナカ①
- (有)長建築
- 取締役 長修二①
- 日ノ出印刷株①
- 株佐山
- 株中根製作所①
- (有)野州設備工業①
- 桜田接骨院①
- 古河産機システムズ株①
- 牧田勇①
- (福)まろにえ四季の里①
- 大宮大日自治会①
- 梁島あけみ①
- 栃木レミコン株①
- 蔵の街運送株①
- 共栄自治会①
- 株ウイズネット①
- 堀の内自治会①
- (福)わらしべの里①
- 株大信製作所①
- ネットトヨタ栃木株①

- 日産プリンス栃木販売株①
- (税)FMC②
- 古宿自治会①
- ホンダカーズ南栃木
- 栃木バイパス店①
- ヨークベニマル栃木平柳店①
- 栃木平柳郵便局①
- 荻島哲①
- 入野登志子①
- 竹澤克元①
- 石崎総業(有)⑤
- 秋山善男①
- 泉鋭治①
- 小野口石油株①
- とちぎコープ生活協同組合①
- 今泉歯科医院①
- 藤野美枝子①
- 大川洋右①
- 石川猛①
- 丸山清①
- 大武真一①
- 橋本医院②
- (有)田村自動車整備工場①
- (協)栃木卸センター①
- 薄井工業株①
- 柏崎桂二①
- 鳥海英明①
- 神谷丞①
- 株緑新産業①
- (有)鶴見商店①
- (有)フローリストアイ
- 須田茂美①
- 栃木金属工業株①
- 渡邊明①
- (有)エルシーサウンド①
- 宮本守雄①
- 青木恵津子①
- 早乙女康夫①
- 中島正浩①
- 若色博行①

皆川地区

- △アーサロン タカイワ①
- 大橋利隆①
- 大出武司①
- (福)松徳会
- (特)ホームみながわ桜園①
- 岩出富男①
- 金剛寺①
- 皆川城カントリークラブ①
- (有)山久工務店①
- (有)大阿久鋼業①
- 大楽院 高崎成夫①
- 関口節子①
- 笹生良勝①
- 関口克己①
- 関口松夫①
- 小林喜久司①
- 皆川郵便局①
- 栃木観光開発株
- 栃木カントリークラブ①
- 大橋雄一①
- 株大島機噺①
- 寶珠院①
- ワタレイ株①
- (有)関根総合設備①
- 前橋貞幸①
- (有)栃木地区浄化槽公社①
- (有)カサハラ工房①
- 矢尾板繁光①
- 栃木市公営管工事業共同組合①
- (特) たのしい会①
- 岩瀬産業株 栃木営業所①
- 栃木陶器瓦株②
- (有)青木酒店①
- (有)関口平蔵瓦店①
- 株栃木精密①
- 日鋪建設株①
- ファーマシー中山株①
- 寺内弘美①
- 坂田貞光①
- 関口臣夫①
- 瀬下勇夫①
- 川又享史①
- 石川進①
- 高久基良①

吹上地区

- 大阿久和子①
- 野澤幸一①
- 柏倉道子①
- 柏崎恒夫①
- 鈴木栄一①
- 泉光院①
- 佐山智一①
- 株板倉製作所①
- 永田智也①
- 谷中田商店①
- 塩田寿美恵②
- 大竹博まごころ保険株①
- 正仙寺①
- 株吉野工業所 栃木工場①
- (有)ききょう①
- ちづかクリニック 腰塚学①
- 株創設エンジニアリング①
- 押山一郎①
- (有)CKビークル倶楽部①
- 奈良部始子①
- 永島享男①
- 大川徳一①
- 山中登記測量事務所①
- 高岩好子①
- 齋藤治子①
- 森戸房子①
- 株石川工業①
- (有)森戸自動車整備工場③
- 株平成会館①
- 株小林縫製工業①
- 塩田清市①
- 魚清 金子清①
- オオアク建築工業株①
- (有)タカダ設備工業①
- (有)森吉ロープ①
- 野尻甚一①
- 松本武夫①
- (有)中田米穀店①
- 株ウエノ①
- 中田和夫①
- 大橋光子①

- 久我工務店 ①
- 株アドバンス冷熱⑤
- 大阿久安弘①
- 松山利正①
- 雅秀殿 栃木本店①
- 株大塚モーターズ①
- 増山善和①
- 丸三産業株②
- 野尻歯科クリニック①
- (有)天海製作所①
- (有)増茂工業①
- 酒巻工業株①
- 石川恵一①
- 株市川電機①
- (有)宇賀神日出世商店①
- 須永良一①
- サン永株①
- 森澤電機工業株①
- 石川稔①
- サントリースピリッツ株
- 梓の森工場①
- 吹上郵便局①
- 渡辺忠明①
- 島田好伸①
- 三浦整形外科①
- 高岡綾子①
- 野中庸行①
- 高久恒子①
- 新井礼子①
- 遠藤宏子①
- 熊倉方代①
- 谷中久子①
- 高田昇①
- 田島宏①
- 赤羽根千代子①
- 赤羽根則男②
- 株アマミック
- ビジネスコンサルティング①
- (税)アマミック&パートナーズ
- さつき事務所①
- 社会保険労務士法人
- アマミック人事サポート①

寺尾地区

- 坂本総合設備①
- 株高翔①
- 鈴木メディカル①
- (有)尻内自動車①
- 篠崎藤重①
- (有)関口造園土木①
- 鯉沼政江①
- 坂本明①
- 坂本一成①
- 関口勇①
- 坂本弘①
- 鈴木英栄①
- 篠崎哲男①
- 坂本一次①
- 細川誠①
- 旭開発工業株①
- 株祥和コーポレーション②
- 関根和男①
- 影山健治①
- 石川秀雄①
- 阿久津菊重①
- 株岡建設②
- 山本重夫①
- 岸廣光①
- 金剛照欣①
- みつみねの郷①
- 峯岸哲①
- 栗原栄①
- 小曾戸孝男①
- アパリゾート栃木の森
- ゴルフコース①
- 中野ミサ子①
- パナプラス株①
- 福富忠一①
- 岩澤進①
- (有)神山商事①
- (有)石川商店①
- 梅沢第二自治会①
- 神山利夫①
- 大森良春①
- 白石幹男①

国府地区

- 峰岸晃一①
- 高橋善清①
- (有)石沢自動車修理工場①
- 小曾戸晶①
- 宝蓮寺①
- 株マルトミ工業①
- (有)高田造園①
- (有)田村住建工業①
- 新村政夫①
- 宇佐見勉①
- ゆず里亭 中村秀夫①
- 熊倉恵①
- 鈴木守①
- 横地祐之①
- 押山利男①
- 福松 松本登①
- 橋本隆子①
- 橋本誠商店①
- 福寿屋 石川賢一①
- いしやま 石山晃一郎①
- 梅沢郵便局①
- オートバイ サカモト①
- 船田敏子①
- 田村邦子①
- 藤沼美由紀①
- 門沢イミ子①
- 石川八重子①
- 石川賀一①
- 田中均①
- (有)館野物産②
- バーバー オガワ①
- 松崎文子①
- 国府郵便局①
- 大橋哲夫①
- 小川物産株①
- 旭化学合成株①
- 富士食品工業株①
- 株ムトウユニパック①
- 荒川君代①
- (福)星風会②
- 野田瑛瑠株①

大平地区

- 栃木誠① 大晃重機① 大山整形外科内科① 飯島晴子① 夕方食品工業(株)関東支社① 栃木製作所 栃木哲夫① 大友宗義① 大友宗義① 大友宗義① 吉田良一① 株タスク① 島田研① 中村康子① 佐藤悦子① 加藤貞子① 早川光一① 柏崎章吉① 森田百合子① 篠崎春美① 野城祥太① (有)大正印刷① 株キョーホーオート① 株あべミルク① 小森谷内科医院① 株松本工務店① (有)大海商店① (有)スズキ金型① (宗)清水寺① 海老沼食品(株)① (有)橋本工務店① 下野農業協同組合大平支店① (有)カシマヤ① (有)大平自動車工業① (有)タカミ工業① 株山中設備工業③ 大竹自動車整備工場① 小林歯科医院① (医)田村医院① 株社津香商会① (有)カネコデンキ① (有)須藤設備工業① (有)大出建設①

- 小里機材(株) 栃木工場① 藤沼医院① 株熊倉シャッター産業① 株サカエ工業① 株新和技研① 株富山鉄工① (有)中山金型① 平和電工(株)① 株野田サクセン① 大塚プレス工業(有)① 丸進建設(株)① (有)みづほ製麺① 須田商事(株)① (有)モミヂヤ① (有)大環舎① (有)新村電設③ (有)佐々木製作所① (有)羽生新聞店① 株栃木こすもす① (有)大塚組① 株栃木オフィス機器① 大出自動車(株)① 三立工業(株)① (有)熊倉工業① 株ヴィーナス① (有)桜本薬局① 株川田電気商会② 大橋美由紀① 森川内科外科クリニック 院長 森川丘道① (医)盛長会 理事長 長政利①

藤岡地区

- 認定こども園 ふじおか幼稚園① (有)ホソヤ① (有)立川石材店① 株東栄製作所① 株井岡置工業① 小曽根電機(株)① 株丸新生コン③ (有)岡モーターズ① 株田淵工業② 藤岡ニューロング工業(株)① (有)坂本製作所④ (有)田口自動車整備工場① 株県央鑑定所① 株竹沢精機① (有)チャンプオートグループ① (有)深澤製作所① (有)生井屋商店① (有)田中塗装工業① (有)ケツカ設備工業① (有)伊藤製作所④ (特養) 緑風苑① 関口裕樹① 石川友美① 山崎正史① 宇賀神康裕① 木村わか子① 松本照美① 大塚美紀① 福地武司税理士事務所 税理士 福地武司①

都賀地区

- (有)加藤製作所③ 井上泰子① 合戦場郵便局① (有)セキネ設備工業③ 渡辺工業(株)③ 日本炭酸瓦斯(株) 都賀事務所① 原木屋産業(株)① 原木屋セーラーズクラブ(株)① 植木建設工業(株)③ 関口空壕(株)① 株榎間鉄工所② 株シヨウナン① (有)ハネダ① 大嶋土木工業(株)① 株鳥龜① (有)大阿久精工① 栃木信用金庫都賀支店① 株メテカルネトラークサービス① 小田垣商店② 株丸正青木建設① 館野和男① 渡辺操① 時田初美① 中田亞雄① 飯嶋かおる① 青木富士夫① (有)都賀自動車⑤ 飯島兵嘉① 渡邊賢市① (有)青木石油① (有)伊藤製作所④ 赤津郵便局① ビー・ラン・エースクラブ(株)⑩ 山田加代子① 古沢自動車運送(有)② 大正紙器(株)① (有)森戸自動車整備工場③ 家中郵便局① 株栃木ブロッコ工業所① 株半導体エネルギー研究所 栃木事業所① 坂田紀子① 大塚昌隆① 館野幸子① 大島恵子① 篠原智美① 森田裕子① 武田佳以①

西方地区

- 大塚孝司朗① 川上恵子① 館野知広① (有)稲安① ダイニングカフェ花いろ① 立川雅康① 荒川律① (有)佐藤金物店① (医)厚生会西方病院① 樋口誠一① 宇賀神末盈① (有)古澤設備① 荒川文男① 神田俊介① 川津博昭① 酒巻稔① 渡辺康隆① 若林きく① 森下弘征① 山中三男① 飯塚一幸① 大森政美① 山ノ井一男① 蓮子昭① (有)増山自動車整備工場① 落合三幸① 早乙女盛男① 早乙女壽夫① 中田英雄① 和賀井政雄① 山本賢一① 安生俊夫① 飯塚勉① 中田房子① 中田嘉之⑩ 古澤悦夫① 羽山直克① 中村良一① 渡邊隆文① 落合久好① 高橋洋① 田口義道① 天海啓子① 若林照一① 湯澤正子① 田中敏雄③

岩舟地区

- (有)大嶋商店① 石川佳延① 狐塚光一① 中野勝広① 田口幸雄① 渡邊隆夫① 古平礼子① 川嶋秀子① マツイデンキ① 株オノザワ設備⑤ (有)綾部商店① (有)アップル精工① 福すぎのこ会 みすぎの郷① 栃木運輸(株)① 松井輪業① (有)岩舟衛生社① (特養) 清松園① ろばた焼舟① 日進堂菓子舗① (有)小島正一石材工業① 株しもつけ観光バス② (医)木水会① 株ハマ商店① ハーサーロンずらん① 理容山木① 寺内歯科医院① 五十畑石材工業(株)③ (有)あらい保険事務所① 富田建設(株)① (有)クリーン① (有)時崎自動車整備工場① (有)栃木緑創① (有)佐山製作所① デイケアセンタースマイル① (医)星霜会 熊倉医院① (有)島崎自動車修繕工場① (医)慈誠会 橋本腎内科クリニック① 福すぎのこ会すぎのこ① 上野鑄造(株)①

- 福すぎのこ会けやきの家① 福すぎのこ会本部① タウンロック① (有)浅野自動車工業① 株ハイパー① 長谷川医院① 栃木信用金庫岩舟支店① (有)集英建設① 間中自動車整備工場① (有)川俣商事① (有)タイトク① 株笑顔施① 倉島自動車整備工場① (特養) かがやき① (公財) 栃木県農業振興 公社とちぎ花センター① 五十畑恵造① とんかつ神楽① すみれ保育園① 高田車体(株)① 世紀東急工業(株)① 共栄ラーメン① 岩舟幼稚園① 恵生院① 松永医院① 株ツカサ① (有)サガラ陶管① そば処円仁庵① ハーサーロンタムラ① (有)永島商店① 竹寿し① (有)友定① (有)柿沼商店① しまだクリニック① 落合建設工業(株)① 福すぎのこ会 ひのきの杜① 栃木県理容組合 栃木支部第5区① 農事組合法人まがのしま① (有)深津正商店① 株徳永① パティスリーボノール①

- コモリヤ企画① 大宮倉庫(株)① 認定こども園 しずわでら幼稚園① みすぎ庵① 宮ビルサービス① 株シルバライネットワフ① 海老沼一利① 株ソエル① 株協和製作所① (有)高橋電設① 安藤設備工業(株)③ フジコーポレーション(株)① 岩瀬税務会計事務所① (有)ミカド商事① (有)小荷田商店① 株エコーベアー① 中田勉① 清水由紀子① 小島宏陽① 町田陽子①

# あたたかいご協力 ありがとうございます。 — 赤い羽根共同募金 —

**栃木県共同募金会 栃木市支会（栃木市社会福祉協議会）**

栃木市の皆さまから**15,368,094円**の募金が寄せられました。

10月1日から全国一斉に共同募金運動が展開されました。

赤い羽根共同募金は、自治会、企業、学校、女性会、民生委員、シニアクラブ等、地域の団体や市民の皆さまのご協力をいただいております。この募金は、県内の社会福祉施設の整備や、栃木市の地域福祉の向上のために活用させていただきます。

思いやりのあふれる皆さまのご協力に対し、心からお礼申し上げます。



## 赤い羽根共同募金運動の結果

表1. 赤い羽根共同募金運動実績一覧表（令和2年度運動実績：令和3年1月31日現在）

[単位：円]

募金種別	本所	大平支所	藤岡支所	都賀支所	西方支所	岩舟支所	合計
戸別募金：各家庭（世帯）を対象とする募金	5,627,039	2,498,100	1,347,900	1,004,700	542,700	1,476,090	12,496,529
法人募金：企業や商店を対象とする募金	500,187	219,500	275,700	252,000	60,000	281,000	1,588,387
学校募金：学校等で児童・生徒を対象とする募金	306,738	122,575	60,781	46,024	14,688	41,323	592,129
職域募金：企業・団体・官公庁等の従業員を対象とする募金	121,152	9,935	17,240	29,209	4,512	84,555	266,603
その他：イベント募金・募金箱・自動販売機募金等	266,973	4,158	26,308	79,066	8,769	39,172	424,446
合計	6,822,089	2,854,268	1,727,929	1,410,999	630,669	1,922,140	15,368,094

## 赤い羽根共同募金の用途

表2. 配分額一覧表（次年度配分）

[単位：円]

配分先	配分額
県内社会福祉施設等	7,741,000
社会福祉協議会事業	7,627,094
合計	15,368,094

市内のとちぎおもちゃ図書館たんぽぽ、ゆーあい工房、栃木言友会、本会事業の司法書士専門相談事業、支え合い・助け合い運動事業等を含めた、県内の17施設、28団体、14事業に配分されます。

市内のボランティア団体及び福祉団体への活動補助や、以下のような事業に共同募金配分金を活用させていただきます。（写真は今年度実施した事業です）

ひとり暮らし高齢者へのお弁当宅配事業

ふくぴーだよりの発行

ふれあい交流事業

岩舟地域協議体（シトラスリボン作成）

ボランティア団体への活動補助



その他、市内の様々な福祉活動に活用されています。



# 令和2年度 赤い羽根共同募金 法人募金一覧・設置募金箱による法人募金一覧

## 法人募金

1万円以上ご協力いただいた法人は、太字で表記しています。

### 栃木地区

- ホテルサンルート栃木
- ぢがみ商店
- 出井書店
- 田村歯科医院
- 加藤誠一司法書士事務所
- Ganz CAFE 辰元
- 栃木信用金庫**
- 近龍寺
- 小野口商事(株)
- (株)ふせや
- 茂木機工(株)
- 司法書士 矢尾板事務所
- 久内釜めし店
- 昭和パックス(株)
- (株)大川冷暖
- (有)江田洋品店
- (株)毛塚紙店
- (名)五十畑商店
- (有)おおさわ
- (株)佐山
- (株)マロニエ
- 高田カバン店
- (有)こく宗
- (株)ツカダ
- (有)高山商店
- (有)ソワール
- うずま保育園
- (有)大兵工務店
- 栃木合同タクシー
- (有)上野設備工業
- 松金化学工業(株)**
- 岩下食品(株)**
- 白沢電気(株)**
- セレモールとちぎ
- 栃木ケアセンターそよ風
- (有)ケイエス自動車
- 栃木金属工業(株)
- ひざつき製菓(株)
- (有)栃木ケアーズ

- 栃関口海苔店**
- 染谷食品(有)
- 廣田商事(株)
- 小林由忠税理士事務所**
- ピジョン真中(株)
- (株)寺内花店
- (有)TU
- インダ印刷(有)
- (有)藤沼管工業所
- (有)栃木大気堂
- (医)徳仁会 中野病院
- あらかわ惣菜店
- (有)好文社
- (有)日向野設備工業
- (株)ウイズネット
- 蔵の街運送(株)
- (有)牧田自動車
- とんかつ楽樹
- 栃中根製作所**
- 日ノ出印刷(株)
- 如意輪寺
- おおみや食堂
- (有)田村自動車整備工場
- 協同組合栃木卸センター
- 栃木冷暖工業(株)
- 渡辺運輸機工(株)**
- 栃木精工(株)
- 岩澤建設(株)
- 日向野建設(株)**
- エステーマイコール(株)
- あさひヶ丘カントリークラブ
- 栃木観光開発(株)
- 栃木カントリークラブ
- (株)大島機函
- (有)カサハラ工房
- (有)栃木地区浄化槽公社
- 滝沢ハム(株)**
- (有)さきよう
- (株)吉野工業所 栃木工場
- 魚清
- (株)平成会館
- (有)森戸自動車整備工場
- (株)石川工業
- (株)大塚モータース
- 野中モータース**
- 丸三産業(株)**

- サンハイツケツカ
- 鴻池運輸(株)
- 都賀総合開発(株)
- 栃岡建設**
- 野田瑛瑯(株)
- (有)石川商店
- 第一アグリ(株)
- タカ食品工業(株) 関東支社
- (有)大晃重機**
- 栃木県電気工事(株)
- 旭化学合成(株)
- (有)オカダ自動車
- 栃木大町郵便局
- 皆川郵便局
- 栃木沼和田郵便局
- 栃木室町郵便局
- 国府郵便局
- (株)T-T
- 栃木平柳郵便局
- 栃木蔵の街郵便局
- 中央労働金庫栃木支店**
- 大平地区**
- 大平みずほ企業団地協同組合
- シーデーピージャパン(株)
- 松金産業(株)
- (株)熊倉シャッター産業
- (株)あべミルク
- (有)旭栄
- 平成鉄工(有)
- 海老沼食品(株)
- (医)田村医院
- 大平みなみ幼稚園
- 清水歯科クリニック
- 小里機材(株) 栃木工場
- 延命寺
- 長福寺
- (株)松本工務店
- (株)キョーホーオート
- (株)社津香商会
- 栃木信用金庫 大平町支店
- (株)川田電気商会
- (有)広瀬運送
- 藤沼医院
- 羽金商店
- (宗)清水寺

- (有)大平自動車工業
- 小森谷内科医院
- (有)須藤設備工業
- (有)カネコデンキ
- 下野農業協同組合 大平支店
- (株)ミヤマ
- 小林歯科医院
- (有)橋本工務店
- 大竹自動車整備工場
- (株)富山鉄工
- (有)モミヂヤ
- 栃木こすもす**
- (有)ヨシオートサービス
- (有)熊倉住宅
- (有)ペガサス工業
- 大平町商工会
- (有)大環舎
- (有)中山金型
- 三協鉄工(株)**
- (宗)大中寺
- (有)スズキ金型
- (株)新和技研
- (有)タカミ工業
- (有)戸崎屋商店
- カインズ 大平店
- 大塚プレス工業(有)
- (有)大塚組
- 丸進建設(株)
- (株)サカ工業
- (有)羽生新聞店
- (株)野田サクセン
- 関東興業(株) 栃木工場
- (株)栃木オフィス機器
- 大出自動車(株)
- いすゞ自動車(株) 栃木工場**
- (有)大正印刷
- 三舌工務店
- (有)桜本薬局
- (株)キョーホーオート
- (株)社津香商会
- 栃木信用金庫 大平町支店
- (株)川田電気商会
- (有)広瀬運送
- 藤沼医院
- 羽金商店
- (宗)清水寺

### 藤岡地区

- (有)毛塚管工業所
- (有)ケツカ設備工業
- 金子商事(有)
- (株)田村商店
- (株)福富商会
- (有)伊藤製作所**
- (特)緑風苑
- (有)加藤伝蔵商店
- 柴田建設(株)
- 認定幼稚園 ふじおか幼稚園
- (有)ホソヤ
- 福富サンヨーみのる電
- (有)立川石材店
- (株)東栄製作所
- (株)井岡置工業
- 小曾根電機(株)
- (株)丸新生コン
- (有)石原材木店
- (有)神崎電機商会
- (株)柴田商事
- (宗)慈福院
- (有)野澤電器**
- (株)バニユバニラ
- (株)田淵工業
- (宗)繁桂寺
- (有)玉野自動車
- (医)社団広揚会**
- 藤岡総業(有)
- 藤岡醤油(株)
- (有)坂本解体工業
- (株)大栄工業
- (有)三枝塗装
- (有)松島工業
- (有)坂本製作所**
- (株)フジシマ建設
- (有)田口自動車整備工場
- (株)県央鑑定所
- (株)竹沢精機
- (有)チャンプオート
- JALもつけ藤岡支店
- (株)モス
- (有)岸本園製茶工場
- (有)岸本園芸
- (有)関口興業
- (株)鯉沼工務店
- (有)田村建築

- (有)マルサ工業所
- 共栄ポリマー(株)
- (株)オオシマ
- (有)山一産業
- (有)工和設備
- (有)英和
- (株)ソウルリバースバンキング
- (株)ユタカ設備工業**
- (株)金吾堂製菓 栃木工場
- (株)厚木製作所**
- 篠崎木工(株)
- (株)川崎電機工事
- (株)名和
- (有)梅沢電設工業
- (有)谷津工業
- (有)上岡軽合金鋳造所
- みかもゴルフクラブ
- 小沢重機(有)
- 都賀地区**
- (有)青木石油
- (有)青木産業
- (株)ニッコクリエート
- 植木建設工業(株)
- (有)巻島商事
- (有)トチモク
- (株)メディカルネットワーク
- サービス
- (株)半導体エネルギー研究所
- 栃木事業所
- (株)ダイエイ
- (株)オチカイ・テクノス
- 渡辺工業(株)
- (株)靉間鉄工所
- (医)慈厚会船越医院
- (医)都賀中央医院
- 家中郵便局
- (株)鳥龜
- 古沢自動車運送(有)**
- (有)サンエイ工業
- (株)大都技研
- (有)青木工務店
- (医)さおとめ会 早乙女歯科医院
- (株)寺内鉄工所**
- (株)トーヨー
- 下野農業協同組合 都賀支店

- (有)大久精工
- 日本炭酸瓦斯(株) 都賀事業所
- (株)丸正青木建設
- (株)スターレックスコーポレーション**
- (株)渡辺組
- (有)ハネダ
- 小田垣商店
- (株)シヨウナン**
- (株)上原園
- 東野産業(株)
- (有)鳩山製作所
- (有)渡辺製作所
- (株)アドバンス
- (株)都賀スポーツヴィラ
- (有)早乙女コンクリート産業**
- 原木屋産業(株)
- 原木屋セーティーステップ(株)
- 関口空堀(株)
- 野原産業(株)
- (有)セキネ設備工業
- (有)渡辺養鶏所
- (株)ワタナベ土木**
- (株)大澤土木工業
- (有)鈴木商事
- (有)加藤設備
- (有)関口煙火工場
- 大正紙器(株)
- 大正運輸梱包(株)
- (有)ミウラ
- (有)栃木オートメーション
- 赤津郵便局
- ビープランエースクラブ(株)
- (有)天龍機工
- 西方地区**
- 川上建設(株)
- (医)厚生会西方病院
- (株)栃木建工
- 鹿沼相互信用金庫 金崎支店
- 金崎郵便局
- (株)改伸工業 栃木工場
- 集いにしかた
- 栃木種苗(株)
- 東野産業(株) 西方事業所**
- (株)アイ・シー・エス

明るい笑顔の応援団！

岩舟地区

- (有)小花造園
- 大和砕石産業(株)
- (株)もめん弥
- (有)大嶋商店
- マツイデンキ
- 上野鑄造(株)
- (株)協和製作所
- 紅友プレス工業(株)
- しまだクリニック
- (株)栃木運輸
- (有)小野口産業
- (有)三洋設備興業
- (医)木水会
- 川島商店
- (協)組岩舟町エルピーガスセンター
- (株)ハイパー
- ラベンダー薬局
- (株)オノザワ設備
- (有)川俣商事
- (有)大平工業所
- (株)ソエル
- (有)小島正一石材工業
- そば処円仁庵
- (有)岩藤
- (医)星霜会
- 世紀東急工業(株)
- (有)栃木緑創
- (有)あらい保険事務所
- (有)アップル精工
- (有)クリーン
- パティスリーポヌール
- (有)川原井製作所
- (公財)栃木県農業振興公社
- とちぎ花センター
- (株)笑顔施
- (有)和泉産業
- イーストジャパントレーディング(株)
- 間中自動車整備工場
- people hair make
- 日進堂菓子舗
- 竹寿し
- (有)サガラ陶管
- (有)須藤ファーム
- (株)徳永

- 五十畑石材工業(株)
- 理容山木
- 共栄ラーメン
- みすぎ庵
- 長谷川医院
- (株)カンノ
- 松井輪業
- (株)福島製作所
- 橋本腎内科クリニック
- (有)深津正商店
- 農事組合法人まがのしま
- (株)五十畑組
- (有)佐山製作所
- 須藤建設
- (資)ひまわり
- 谷津運輸(有)
- 松井書道教室
- (有)アステイ
- (有)小荷田商店
- (有)テクノエスエス
- 岩瀬税務会計事務所
- 大宮倉庫(株)
- (株)ツカサ
- (有)永島商店
- 日新工業(株)
- フジコーポレーション(株)
- 岩舟幼稚園
- (有)コーキ
- 落合建設工業(株)
- (医)石川会博愛クリニック
- 熊倉管工電設(株)

- (有)クリーン
- パティスリーポヌール
- 日進堂菓子舗
- (資)ひまわり
- (有)川清商店

募金箱設置協力店

- 赤い羽根共同募金を集める募金箱の設置にご協力いただいている法人です。
- イオン栃木店
- カンセキ栃木店
- カンセキそのべ店
- ヤオハン本部
- ヤオハンアイム店
- ヤオハン城内店
- ヤオハン川原田店
- ヤオハンNEW西店
- ヤオハン大森店
- かましん栃木平柳店
- ツルハドラッグ新栃木店
- サトーカメラ栃木バイパス店
- (福)星風会
- 大平地区
- ヤオハンNEW大平店
- 藤岡地区
- 道の駅みかも
- 西方地区
- 道の駅にしかた
- スーパーオータニ西方店
- (有)八百林商店
- (有)ムギワラ
- 西方歯科医院
- (有)稲安
- 佐藤商事(有)
- 松屋金崎駅前店
- 早乙女靴店
- 岩舟地区
- ヤオハン岩舟店

募金百貨店プロジェクト参加店

- 寄付つき商品による募金にご協力いただいている法人です。
- 岩舟地区
- 栃木地区
- ビジョン真中(株)
- 岩舟地区
- (株)ハマ商店
- タウンロック
- 時田くんちのからあげ



赤い羽根共同募金の募金百貨店プロジェクトを知っていますか？

募金百貨店プロジェクトとは！

赤い羽根共同募金の寄付つき商品として設定した販売品の売上げの一部を寄付金とするしくみです。地域のために特別なことをするのではなく、本業をそのまま社会貢献に活かすことができます。

プロジェクト参加店は、商品を販売することが社会貢献に♪  
お客さんは、自分が欲しいものを買うことが社会貢献になります♪



売り手にも買い手にも、地域にも HAPPY があふれるお買いもの。それが、募金百貨店プロジェクトの赤い羽根寄付つき商品です。  
▶興味がある方は、右記問合せ先にご連絡ください。



企画から実施までの流れ

1. 企画づくり 共同募金会の職員と一緒に寄付つき商品の企画を練ります
2. 覚書取り交わり 企画した商品について寄付金の納付方法や金額等について覚書を取り交わします
3. 取組み開始 共同募金会ではHPでのご紹介等、情報提供を協力させていただきます

例えば…八百屋の場合

- 悩み：顧客を広げたい。来るのは高齢者が多いため、子育て世代や働き盛りの中堅層にも仕事帰りに来てほしい。
- 方法：季節のオススメ食材とレシピがセットになった「今日の晩ごはんセット」を企画し、売上げの一部を寄付。忙しい子育て世代にのびのびかつ簡単な料理のアドバイスや旬な野菜をPRでき、子どもの食育にも。寄付金は地元の子育てサロンや福祉教育に活用される。
- 結果：①お客さん…「今日の晩ごはんセット」を買うことでその時に美味しい野菜を食べられ、子どもの食育かつ地域貢献にもつながった。  
②八百屋…客層が広がり、ロスが減った。寄付によって地域貢献ができた。  
③共同募金会…寄付金を地域の子育てサロンや福祉教育などに配分し子ども達や子育て世代を応援する活動を推進できた。



HAPPYがあふれるお買いもの  
企業・法人、お客さん（この町）、共同募金会  
三方よし！な企画を目指しています。

共同募金への寄付には税の優遇があります

企業・法人から共同募金に寄付すると、法人税法上の優遇措置の対象となり全額損金算入をすることができます。  
国及び地方公共団体への寄付と同等の税制優遇が講じられているのは共同募金運動が社会福祉法によって位置づけられているためです。

お問い合わせ先

社会福祉法人 栃木県共同募金会  
〒320-8508 栃木県宇都宮市若草1丁目10-6  
とちぎ福祉プラザ内  
TEL:028-622-6694 FAX:028-625-9643  
URL:http://www.akaihane-tochigi.or.jp/  
Mail:kyoubo@akaihane-tochigi.or.jp

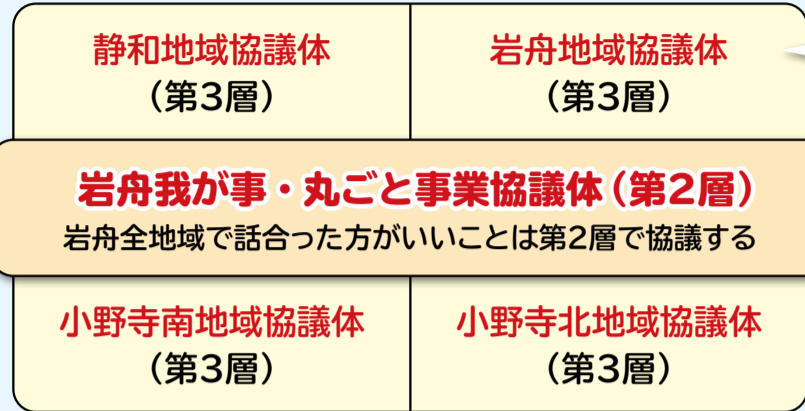




# 岩舟地区における「我が事・丸ごと」の地域づくり



岩舟地区では、平成29年度から「我が事・丸ごとの地域づくり」を進めています。「<sup>ひとごと</sup>他人事も<sup>わごと</sup>我が事として」を合言葉に協議体を立ち上げ、旧小学校区ごとにご近所同士や地域のみなんで出来ることに取り組んでいます。



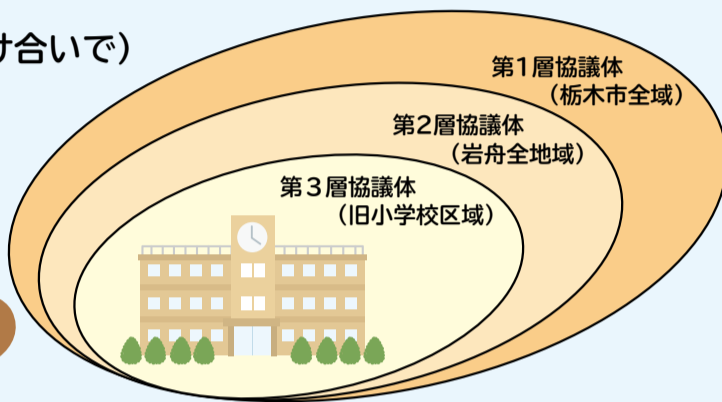
～協議体とは～  
住民が主体的に地域課題を把握し、解決できるように協議する場です。



**自助** (自分でできることは自分で)      **互助** (家族や地域、お互いの助け合いで)  
**共助** (介護保険のように助け合いを制度化)      **公助** (全体で必要なものは公で)

**例** 子どもたちの通学路が暗くて危ない。何かできることは？

- 公助** 防犯灯を設置
- 自助** } **ここを協議体で話し合う**
- 互助** }



## みんなで広げよう シトラスリボンプロジェクト IN とちぎ

～栃木市社協はシトラスリボンプロジェクトに参加しています！～

### シトラスリボンプロジェクトとは…？

「コロナウイルスに感染された方や、医療の最前線で働かれている方が差別されることのないやさしさにあふれる社会であることを願って！」という思いから、愛媛県の有志によって始まりました。

本会も、このプロジェクトに賛同し、地域のボランティアの方々と一緒にシトラスリボンの作成及びPR活動を行っています。コロナ禍であってもそうでなくても、みんなが暮らしやすい、たとえ感染しても、**誰もが笑顔での生活を取り戻せるような地域**を目指しています。



### わたしたちのすむまちにエールを送りましょう



1 シトラスカラー(柑橘をイメージした色)のリボン・紐などを準備します。リボンの色や材質はあなたの創意工夫で。



2 その材料で「地域・家庭・職場(学校)など」を示す「3つの輪」を作れば「シトラスリボン」のできあがり。結び方は願いが叶うといわれている「叶結び」等をはじめとした結び方を参考に。



3 この「シトラスリボン」を身に着けたり、おうちの玄関や郵便受け等に掲示してみたりしてください。「元氣ですか?」「また会いましょう!」のこたばととも贈りあうのもよいかもしれません。



4 リボンの画像をSNSで発信することも、このプロジェクトが広まるきっかけになります。  
#シトラスリボンINとちぎ  
#シトラスリボンプロジェクト

リボンの3つの輪はそれぞれ  
①地域②家庭③職場(学校)を表します。  
それぞれの暮らしの場で「ただいま」「おかえり」と言い合えるまちでありますように…。

シトラスリボン作成のお手伝い等を希望される方、またはシトラスリボンが欲しい方はご連絡ください。

**問合せ** 藤岡支所 ☎62-5861

シトラスリボンプロジェクト IN とちぎ Facebook ページもご確認ください!



# オレンジカフェ

～誰もが集える場所～

## オレンジカフェとは

年齢や障がいの有無に関係なく、こどもから高齢者まで、誰でも参加、交流ができる居場所づくりを目指したコミュニティカフェです。本会職員もおりますので、困りごとや心配ごとなどありましたら、お気軽にお声かけください。

場所 ヤオハン城内店「ふれ愛ひろば」  
 時間 13時～15時  
 対象 どなたでも  
 参加費 なし  
 問合せ 本所 ☎22-4457

※都合により、会場が変更になる可能性があります。別途お問合せください。  
 ※換気・マスク着用・消毒の実施等、感染症対策をした上で、事業を実施しております。ご協力お願いいたします。

日時 4月16日(金)	日時 5月21日(金)
内容 懐かしの昭和の映画会 シナプソロジー	内容 ピアノとフルーツの演奏会 シナプソロジー
講師 ザ・ボランティア、 田村 節子氏	講師 田村 節子氏

# オレンジCAFE DE TOCHICO リサイクル

捨てるのはもったいないし、おさがりをあげるあてもない…。そんなすぐに小さくなってしまのお子さんの洋服を寄付していただき、リサイクル販売を行っています。同会場にある「就労継続支援B型いちごの郷」では、子ども服以外のリサイクル品も取り扱っています。

日時 ①4月12日(月) ②5月10日(月)

10時30分～12時 **時間が変更になりました!!**

場所 栃木市社会福祉協議会 都賀支所  
 内容 こども服等リサイクル(100円～)  
 福祉施設の手作りパンや飲み物の販売

※換気・マスク着用・消毒の実施等、感染症対策をした上で、事業を実施しております。ご協力お願いいたします。



所在地：都賀町家中2357

受付 当日は、感染症対策のため、入場制限を設けさせていただきます。(10名程度の1グループ20分の入れ替え制)

問合せ 本所 ☎22-4457

## 事前回収のご案内

場所	日にち	時間	連絡先
そのべ児童館 園部町2-14-9	開館日随時受付(休館：木・祝日)	9時～17時	☎20-6231
福寿園 千塚町210	4月2日(金)、5月7日(金)	9時～11時	☎31-3666
岩舟支所 岩舟町三谷1038-1	平日のみ受付	8時30分～17時15分	☎55-2438
TOCHICO★サロン 大平図書館：大平町蔵井2026-4	4月14日(水)、5月12日(水)	10時～12時	tochico.biyori@gmail.com

令和2年度4月から12月までの赤い羽根共同募金への寄付額は、86,200円でした。ご協力ありがとうございました。

## 寄付の流れ



令和3年度の申込みは  
**3月19日(金)～**  
**受付開始**

# 親子ふれあいサロン

子育てお母さんの仲間づくりの場

栃木市社会福祉協議会は、子育て世代を応援しています!

自宅では体験できないあそび、季節の楽しいイベントを企画しています。

年度途中の参加もできますので、ぜひあそびにきてください。

対象 市内在住の未就園児(3歳以下)とその保護者  
 年会費 1世帯1,000円(内容によって別途参加費が発生する場合があります)  
 定員 40組(先着順) ※後日、決定通知を送付します。  
 会場 栃木市北部健康福祉センター(ゆったりーな)・西方総合文化体育館  
 時間 10時～12時  
 問合せ ☎22-4457

※換気・マスク着用・消毒の実施等、感染症対策をした上で、事業を実施しております。ご協力お願いいたします。

## 年間予定表

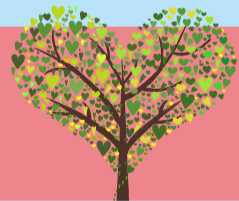
5月開始です!

- 第1回 5月12日(水) 親子ピクス
- 第2回 6月16日(水) 人形劇
- 第3回 7月14日(水) アンガーマネジメント
- 第4回 8月25日(水) ぶどう狩り
- 第5回 9月15日(水) 我が家の防災、だいじょうぶ? ～いざという時のために～

- 第6回 10月20日(水) ミニ運動会
  - 第7回 11月17日(水) ミュージック・ケア
  - 第8回 12月15日(水) クリスマス会
  - 第9回 1月19日(水) リトミック
  - 第10回 2月16日(水) 親子ヨガ
  - 第11回 3月16日(水) リトミック・お別れ会
- ※会場等の都合により日程・内容が変更になる場合があります。



みんな参加してね!



## ありがとう あたたかい善意

(令和2年12月～令和3年1月に本会へ寄付のあったものです)(敬称略・順不同)

### ■物品寄附

玄米90kg・大豆100kg	匿名
シューズ50足	アキレスウエルダー株式会社
カメラ用三脚・食品	高久厚子

### ■生活困窮

200,000	匿名
米90kg	匿名

### ■一般(いちごの郷へ)

6,350	匿名
-------	----

### ■福祉基金

1,000	ビジョン真中株式会社
20,000	半田雅章
10,000	国際ソロプチミスト栃木
200,000	株式会社ニッコークリエイト
20,000	ニッコークリエイト労働組合
20,000	栃木地区グラウンド・ゴルフ協会
5,000	匿名
30,000	遠藤誠治
8,513	荒川学園ファッションニット
6,000	つがや(第303回・304回)
20,000	株式会社サフ自動車(第255回・256回)
8,174	JALしもつけ岩舟直売所
20,000	野田信子



## ●各種相談事業のご案内●

### 司法書士専門相談(要予約)

開設場所	開設日	開設時間
栃木保健福祉センター	毎月第2火曜日	9時30分～11時30分

○利用料金：無料

○問合せ：栃木市成年後見サポートセンター ☎22-4501

### 法律相談(要予約)

開設場所	開設日	開設時間
大平地域福祉センター(ふるさとふれあい館)	毎月第1・3火曜日	9時～12時

○利用料金：無料

○問合せ：大平支所 ☎43-0294

声かけ・あいさつで明るい地域社会をつくろう!!